

佐治町古市  
オルソ画像



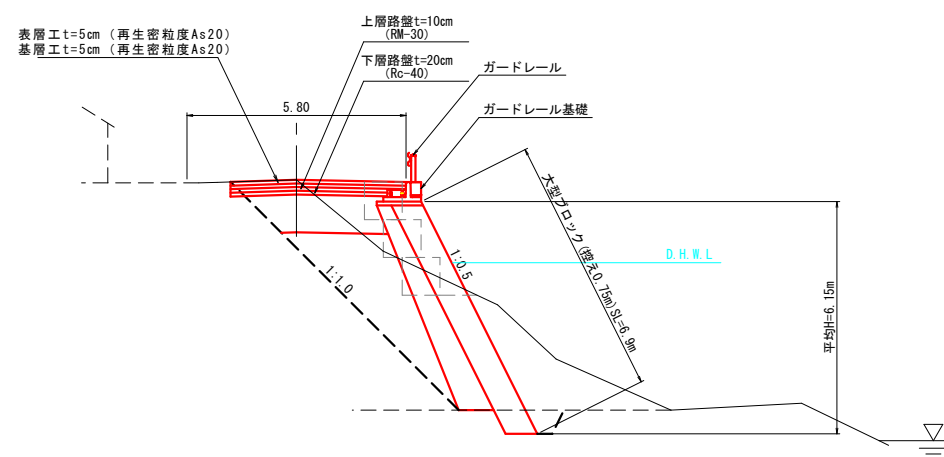
佐治町古市(兼用護岸数量表) 10m当り数量

名称	規格	算式		数量	単位
床掘	軟岩	1.0	× 10	10.0	m <sup>3</sup>
掘削	土砂	20.8	× 10	208.0	m <sup>3</sup>
埋戻	埋戻コンクリート	0.4	× 10	4.0	m <sup>3</sup>
路体盛土	2.5m未満	5.2	× 10	52.0	m <sup>3</sup>
	2.5m以上4.0m未満	1.4	× 10	14.0	m <sup>3</sup>
路床盛土		3.2	× 10	32.0	m <sup>3</sup>
大型ブロック	控0.75m	6.9	× 10	69.0	m <sup>2</sup>
ガードレール	Gr-B-2B		10	10.0	m
ガードレール基礎	B種		10	10.0	m
舗装		4.7	× 10	46.5	m <sup>2</sup>
構造物取壊し	コンクリート t=35cm	2.2	× 10	22.0	m <sup>3</sup>

佐治町古市(堤外水路数量表) 10m当り数量

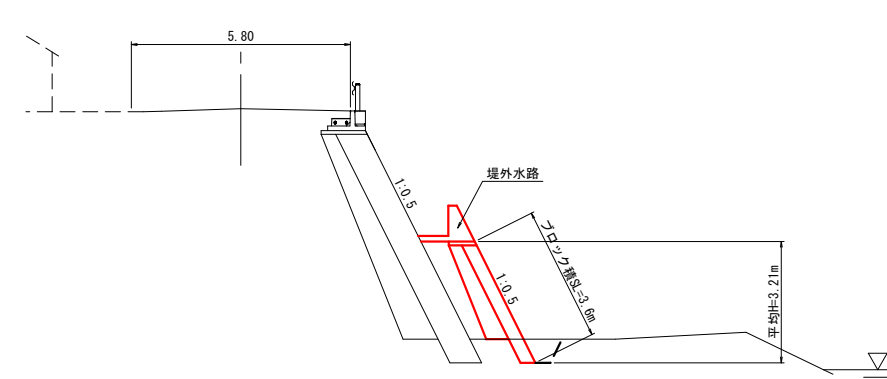
名称	規格	算式		数量	単位
床掘	軟岩	0.7	× 10	7.0	m <sup>3</sup>
埋戻	埋戻コンクリート	0.4	× 10	4.0	m <sup>3</sup>
盛土		1.5	× 10	15.0	m <sup>3</sup>
ブロック積	控0.35m	3.6	× 10	36.0	m <sup>2</sup>
堤外水路	B800×H800	0.6	× 10	6.0	m <sup>3</sup>

佐治町古市  
標準断面  
(兼用護岸)



DL=120.00

佐治町古市  
標準断面  
(堤外水路)



DL=120.00

R5 8月補正 公共起工

河川名	国道482号		
道路災害復旧工事(古市工区)(応急)			
図名	平面図、標準横断面		
位置	鳥取市佐治町古市		
縮尺	1:500	単位	M、MM
図号	全1葉中の内1		
令和5年度施工	鳥取県		
鳥取市佐治町現地事務所			