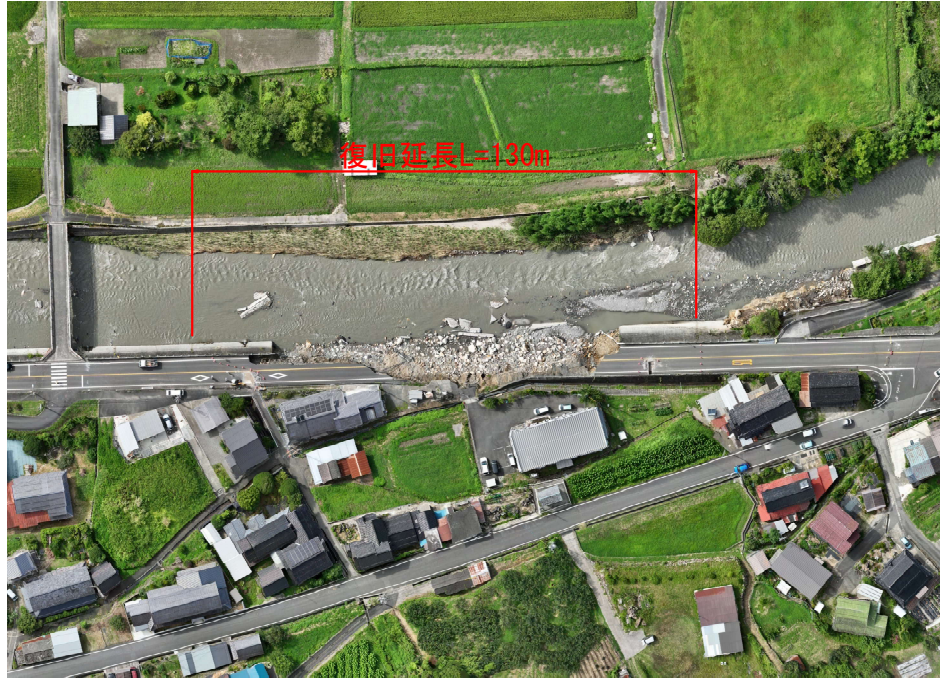
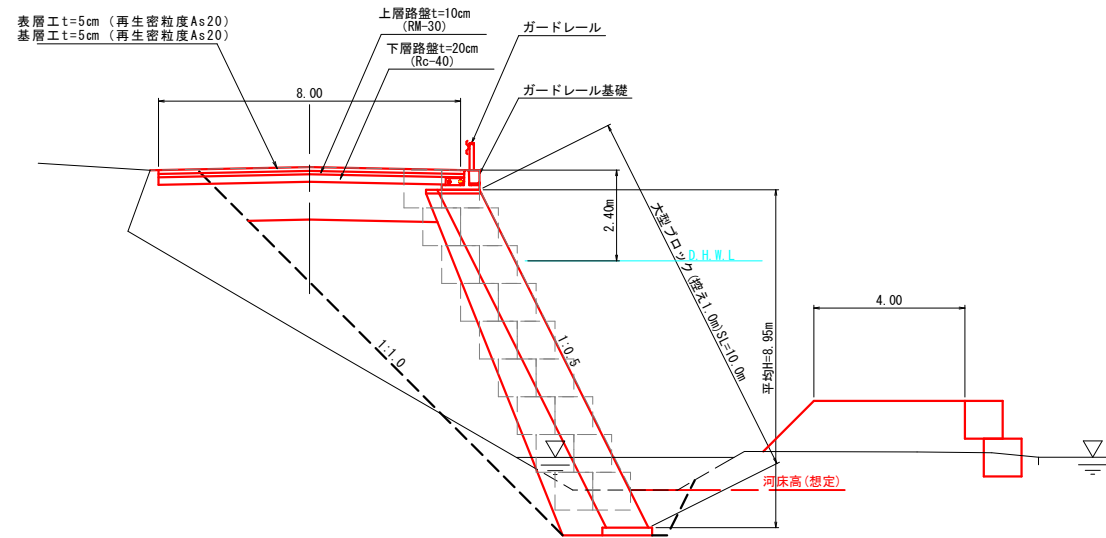


用瀬町別府  
オルソ画像



用瀬町別府  
標準断面



用瀬町別府

10m当り数量

名称	規格	算式	数量	単位
床掘	土砂	$4.4 \times 10$	44.0	m <sup>3</sup>
掘削	土砂	$27.1 \times 10$	271.0	m <sup>3</sup>
埋戻	土砂	$1.6 \times 10$	16.0	m <sup>3</sup>
路体盛土	2.5m未満	$4.8 \times 10$	48.0	m <sup>3</sup>
	2.5m以上4.0m未満	$8.1 \times 10$	81.0	m <sup>3</sup>
	4.0m以上	$7.5 \times 10$	75.0	m <sup>3</sup>
路床盛土		$5.4 \times 10$	54.0	m <sup>3</sup>
大型ブロック	控1.0m	$10.0 \times 10$	100.0	m <sup>2</sup>
ガードレール	Gr-B-2B		10.0	m
ガードレール基礎	B種		10.0	m
舗装	表層(t=5cm)、基層(t=5cm) 上層路盤(t=10cm) 下層路盤(t=20cm)	$8.0 \times 10$	80.0	m <sup>2</sup>
構造物取壊し	ブロック積控35cm	$3.8 \times 10$	38.0	m <sup>3</sup>
仮設盛土	工事用道路	$6.5 \times 10$	65.0	m <sup>3</sup>
大型土のう	工事用道路	$2.0 \times 10$	2.0	袋

R5 8月補正 公共起工

河川名	国道482号		
道路災害復旧工事(別府工区)(応急)			
図名	平面図、標準横断面図		
位置	鳥取市用瀬町別府		
縮尺	1:500	単位	M、MM
図号	全1葉中の内1		
令和5年度施工	鳥取県		
鳥取市佐治町現地事務所			