

道路照明設備配置図および照度分布図

S=1/500



【左側】 配線 (CV-3.5sq-2C) ・配管 (FEP30) ・埋設シート (W=150) L=357.7m

【右側】 配線 (CV-3.5sq-2C) ・配管 (FEP30) ・埋設シート (W=150) L=356.4m

※引き込み箇所については発注者及び関係機関（中電）との確認を施工前に行う事。

交差点部	交差点 1	交差点 2
平均照度	14.8 [lx]	13.7 [lx]
最大照度	20.5 [lx]	17.4 [lx]
最小照度	7.3 [lx]	8.2 [lx]
均斉度 (平均)	0.49	0.59

※◇の数値は照度値を表す。また、単位は [lx]
※は等照度曲線を表す。
※保守率 0.75
※本等照度曲線は他の光源、植栽、樹木などの外部条件を考慮しないものとする。

凡 例

記 号	名 称	数 量	備 考
	照明柱 H=10.0m, SLM4-G10200AW, 白色LED (ガラス面20度)	8 基	KOE100-2相当品
	照明柱 H=10.0m, SLM4-X15200AW, 白色LED	4 基	KOE070-2C相当品
	引込柱 H=7.0m, 自動点滅器 200V-6A	1 基	
	分電盤 共架式 2回路	1 基	
	ハンドホール HHA 600×600×900 ブロック	12 基	
	ハンドホール HHB 600×600×600 ブロック	1 基	
	地中配管		

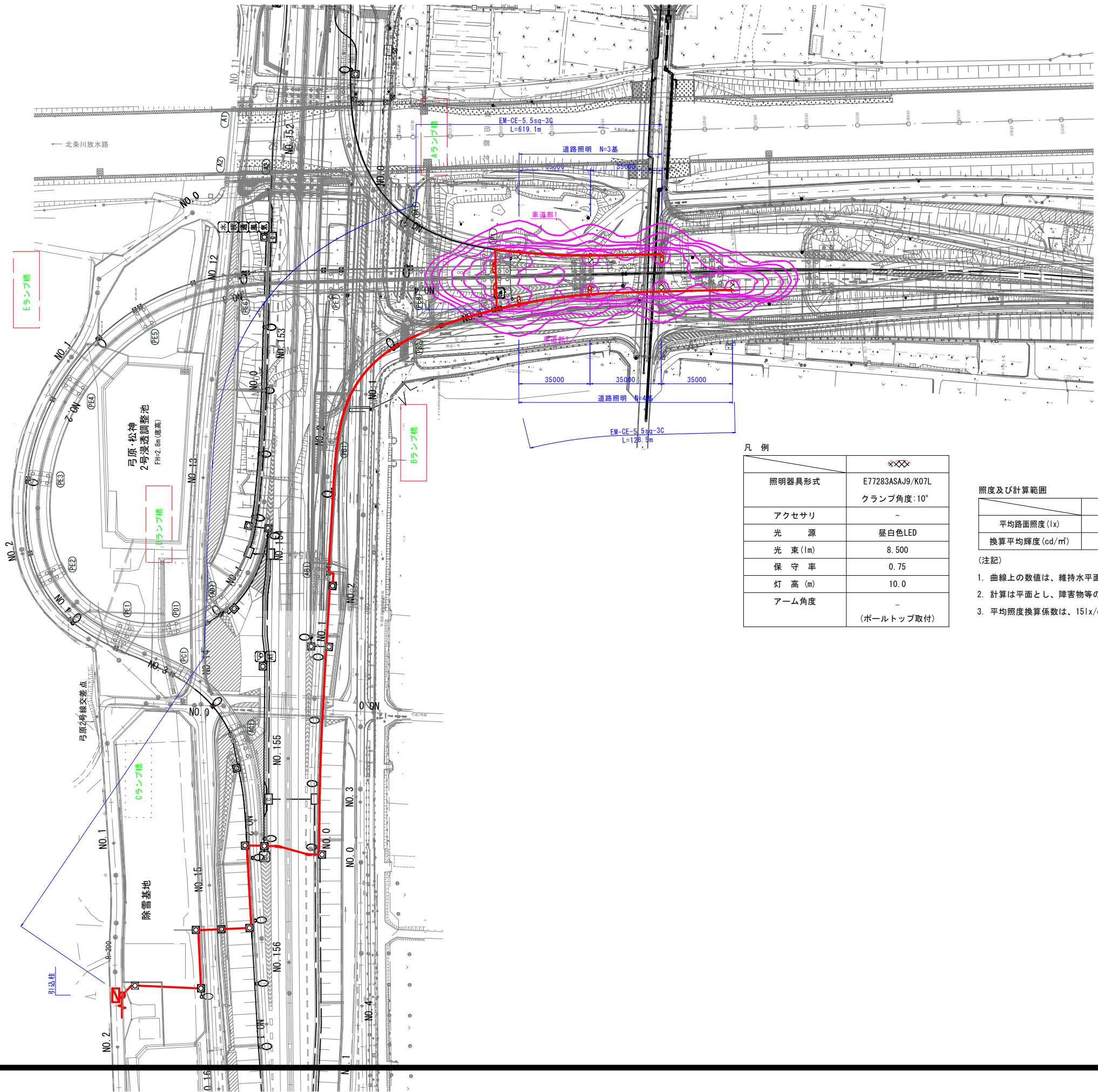
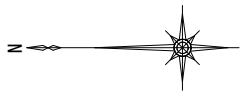
配線配管内訳

①	CV 3.5sq-2C	FEP 30
②	CV 3.5sq-2C	FEP 30
③	CV 3.5sq-2C	FEP 30
④	CV 3.5sq-2C	FEP 30
⑤	CV 3.5sq-2C	FEP 30
⑥	CV 3.5sq-2C	FEP 30
⑦	CV 3.5sq-2C	FEP 30
⑧	CV 3.5sq-2C	FEP 30

実施設計

路線名	一般国道313号（北条倉吉道路）		
国道313号（北条倉吉道路延伸） 照明施設工事（補助改良）			
図 名	道路照明灯計画平面図		
位 置	東伯郡北条町弓原		
縮 尺	1:500	単位	M
図 号	全 6 葉中の内 1		
令和 7 年度施行		鳥取県	
鳥取県中部総合事務所 県土整備局			

※A3印刷の場合縮尺が1/2になります。



凡 例

照明器具形式	☒☒☒ E77283ASAJ9/K07L クランプ角度:10°
アクセサリ	-
光 源	昼白色LED
光 束 (lm)	8.500
保 守 率	0.75
灯 高 (m)	10.0
アーム角度	- (ポールトップ取付)

照度及び計算範囲

	車道部1	車道部2
平均路面照度 (lx)	16.6	15.8
換算平均輝度 (cd/m ²)	1.10	1.05

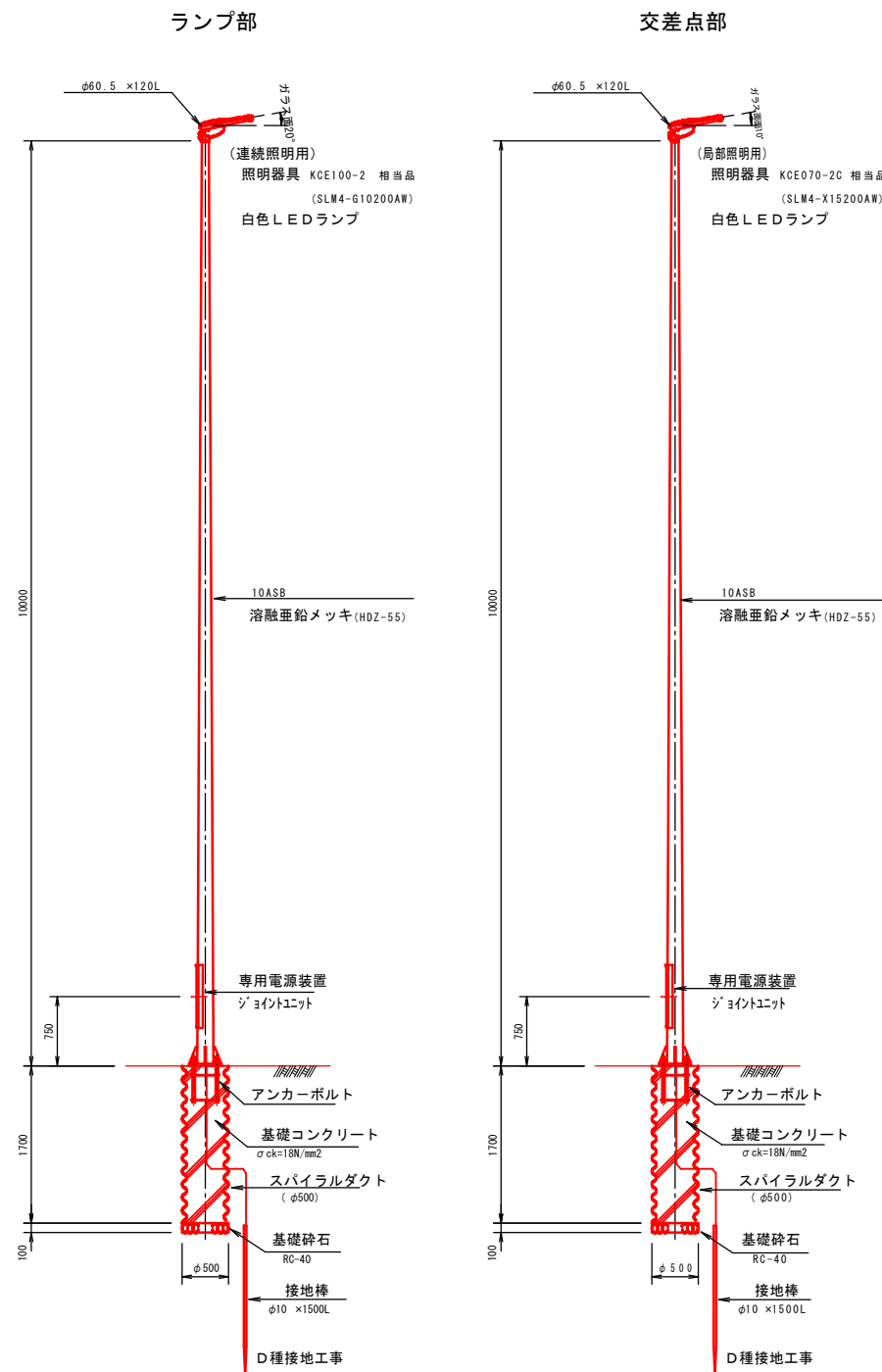
- (注記)
- 曲線上の数値は、維持水平面照度を示す。 単位:(lx)
 - 計算は平面とし、障害物等の影響は考慮しないものとする。
 - 平均照度換算係数は、15lx/cd/m²(アスファルト)とする。

公 共 実 施 設 計

路線名 一般国道313号 (北条倉吉道路)			
国道313号(北条倉吉道路延伸) 照明施設工事(補助改良)			
図 名	平面図		
位 置	東伯郡北条町弓原		
縮 尺	1:1000	単位	mm
図 号	全 6 葉中の内 2		
令和 7 年度施行		鳥 取 県	
鳥取県中部総合事務所 県土整備局			

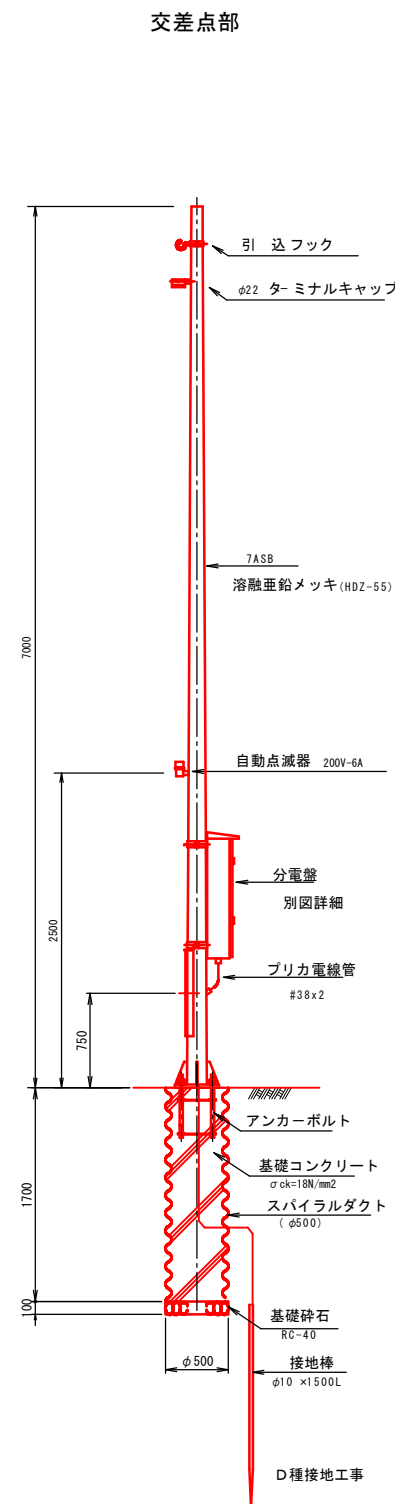
※A3印刷の場合縮尺が1/2になります。

照明柱参考図 S=1/40



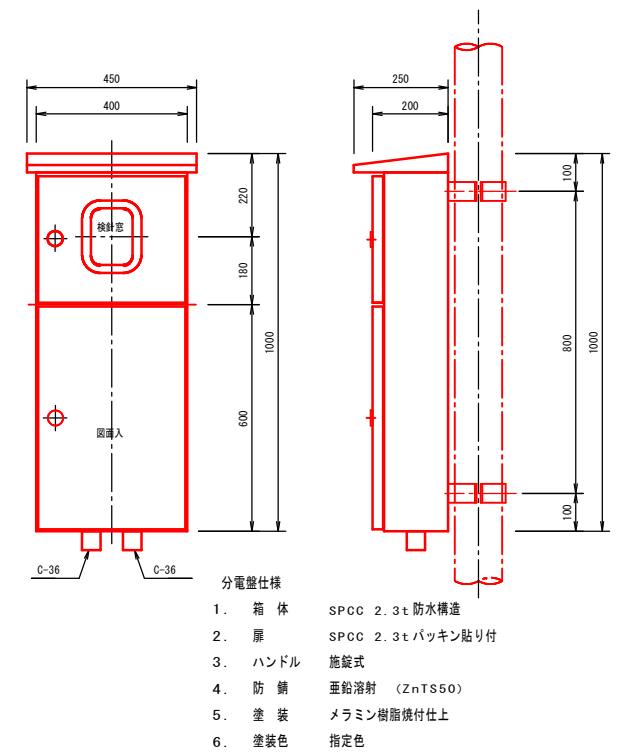
※支持地盤はN=10以上あることを確認すること。
無い場合は発注者と協議し、地盤改良等を講じる必要がある。

引込柱詳細図 S=1/30

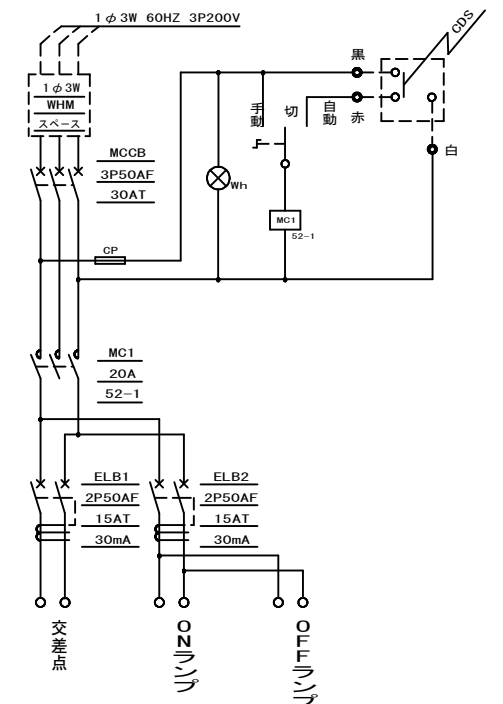


※引き込み柱の設置においては、中電との事前調整が必要となる。

分電盤詳細図 S=1/10



盤内結線図

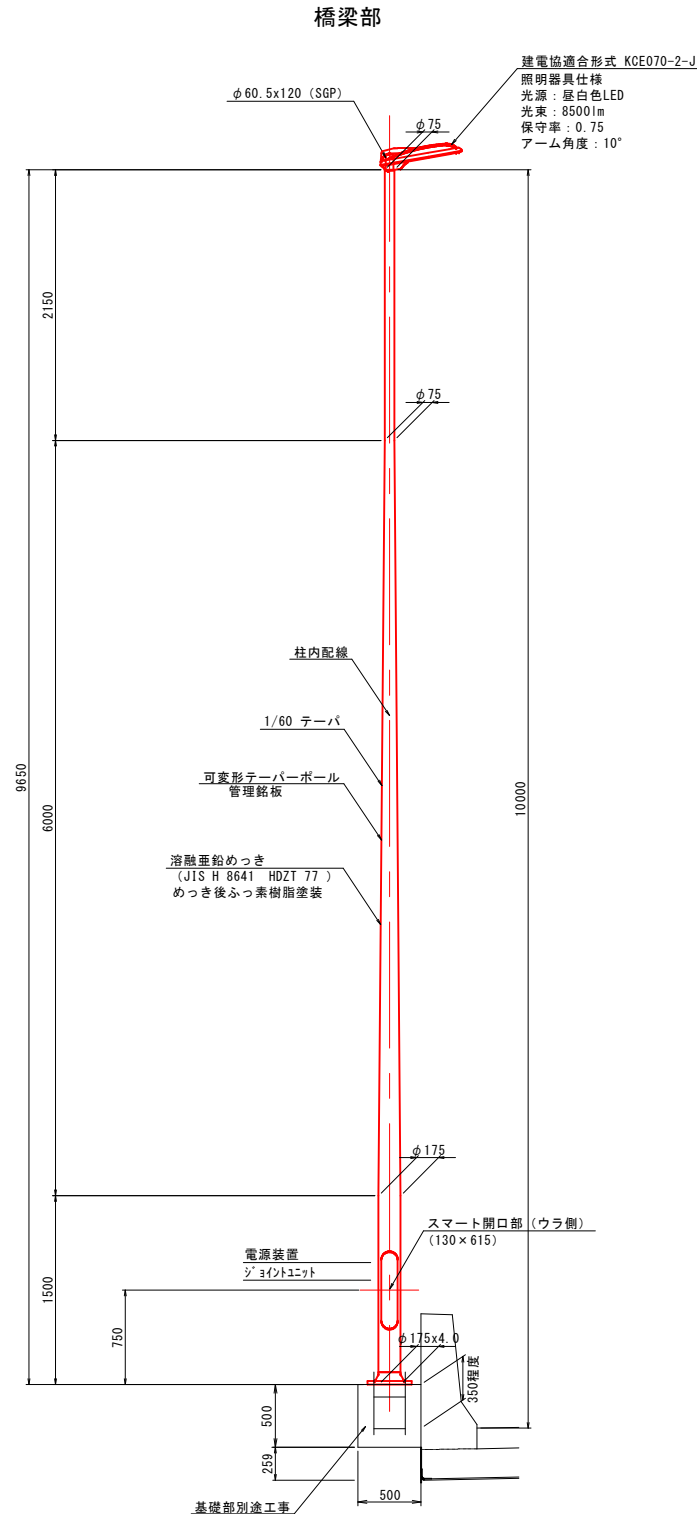


公共 実施設計

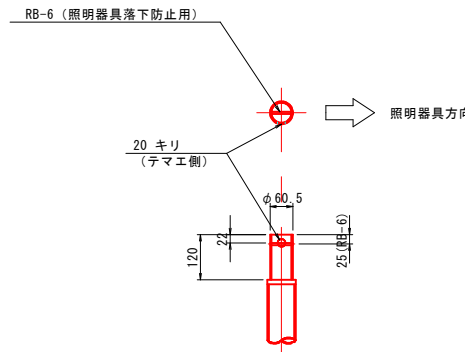
路線名	一般国道313号（北条倉吉道路）		
	国道313号（北条倉吉道路延伸） 照明施設工事（補助改良）		
図名	構造図1（参考図）		
位置	東伯郡北条町弓原		
縮尺	図示	単位	MM
図号	全 6	葉中の内	3
令和 7 年度施行 鳥取県			
鳥取県中部総合事務所 県土整備局			

※A3印刷の場合縮尺が1/2になります。

照明柱詳細図 S=1/30

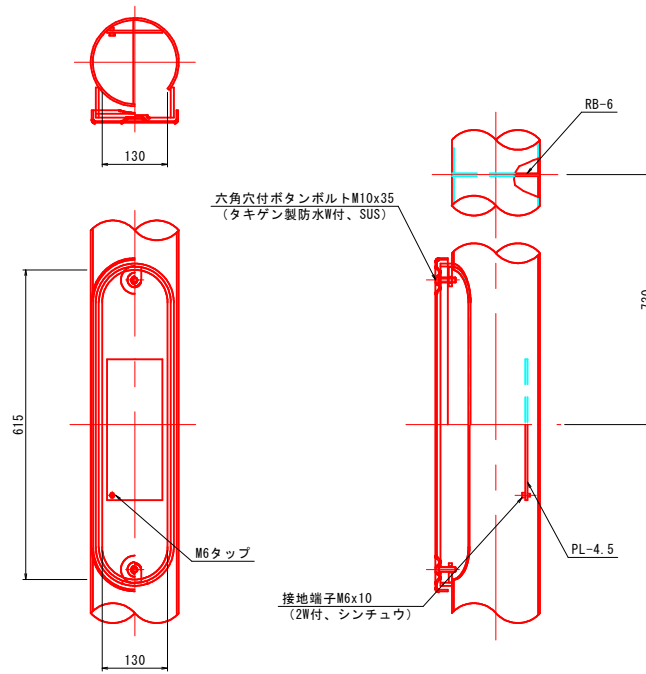


照明器具アダプタ詳細図 S=1/15



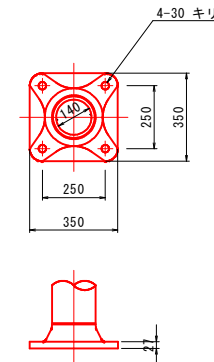
開口部詳細図 S=1/10

(SK175-18-60-C)



ベース詳細図 S=1/20

※ 疲労強度等級C等級以上



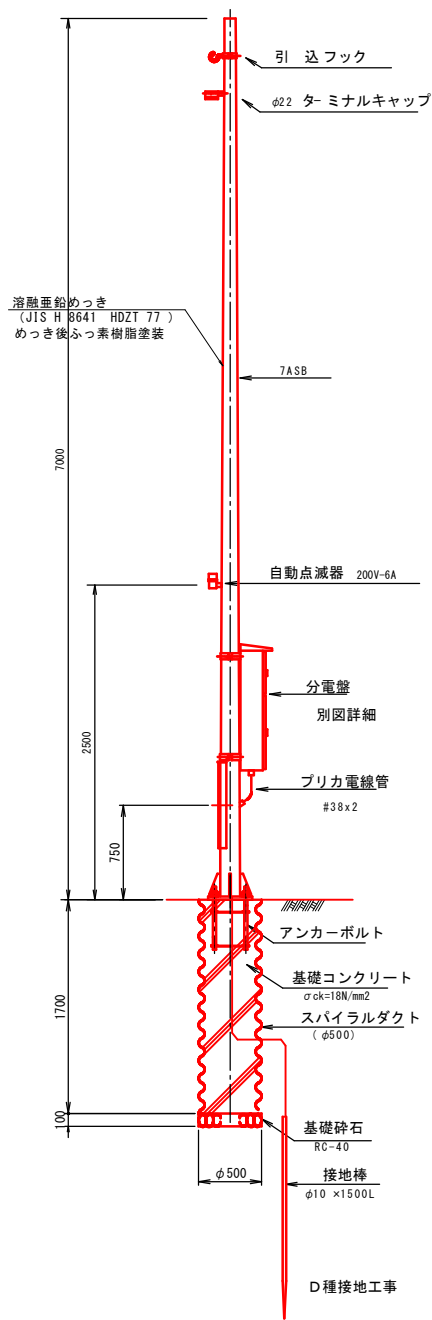
公共 実施設計

路線名	一般国道313号 (北条倉吉道路)		
	国道313号 (北条倉吉道路延伸) 照明施設工事 (補助改良)		
図 名	構造図 2 (参考図)		
位 置	東伯郡北条町弓原		
縮 尺	図示	単位	mm
図 号	全 6	葉中の内	4
令和 7 年度施行 鳥取県			
鳥取県中部総合事務所 県土整備局			

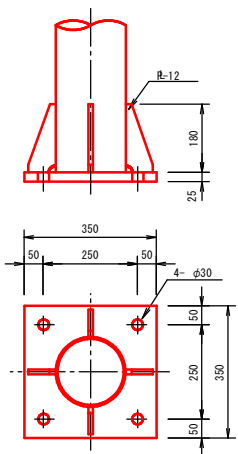
※A3印刷の場合縮尺が1/2になります。

引込柱詳細図 S=1/30

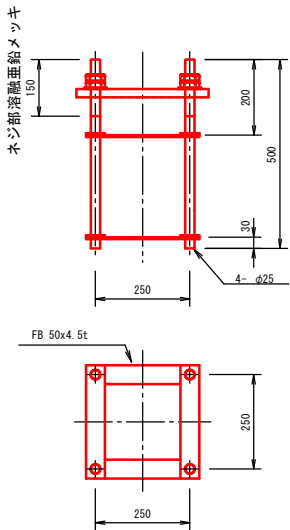
橋梁部



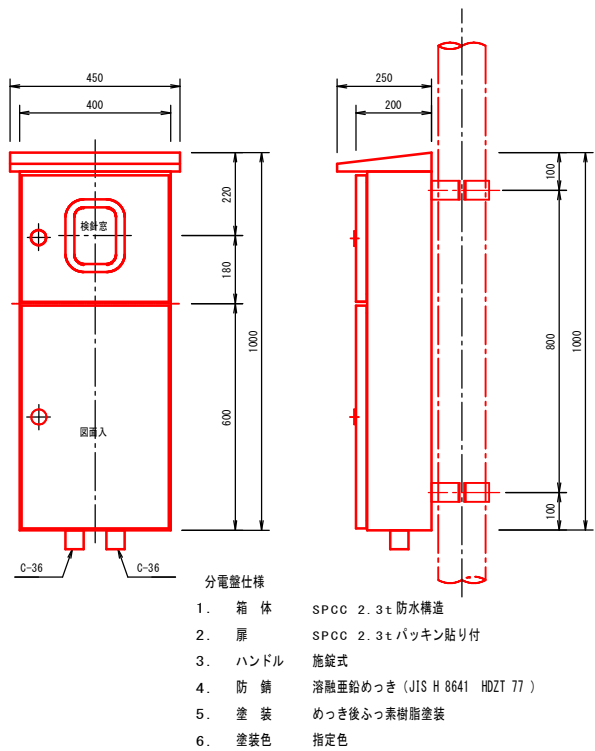
ベースプレート詳細図 S=1/10



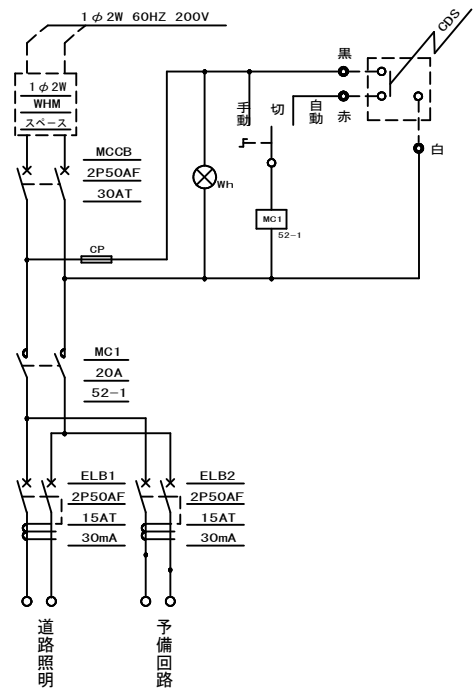
アンカーボルト詳細図 S=1/10



分電盤詳細図 S=1/10



盤内結線図



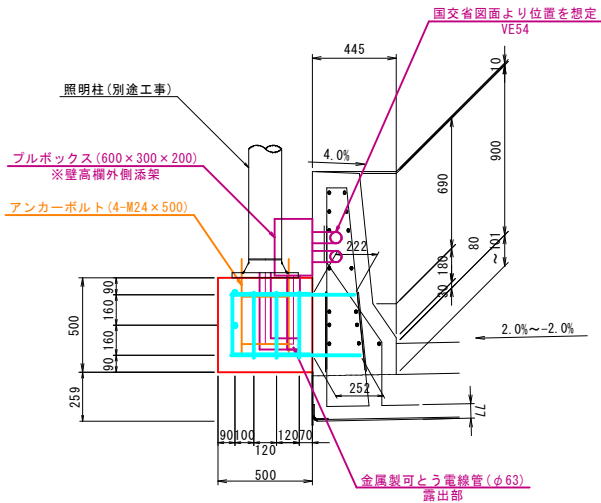
公共 実施設計

路線名	一般国道313号（北条倉吉道路）		
国道313号（北条倉吉道路延伸） 照明施設工事（補助改良）			
図 名	構造図 3（参考図）		
位 置	東伯郡北条町弓原		
縮 尺	図示	単位	mm
図 号	全 6	葉中の内	5
令和 7 年度施行		鳥取県	
鳥取県中部総合事務所 県土整備局			

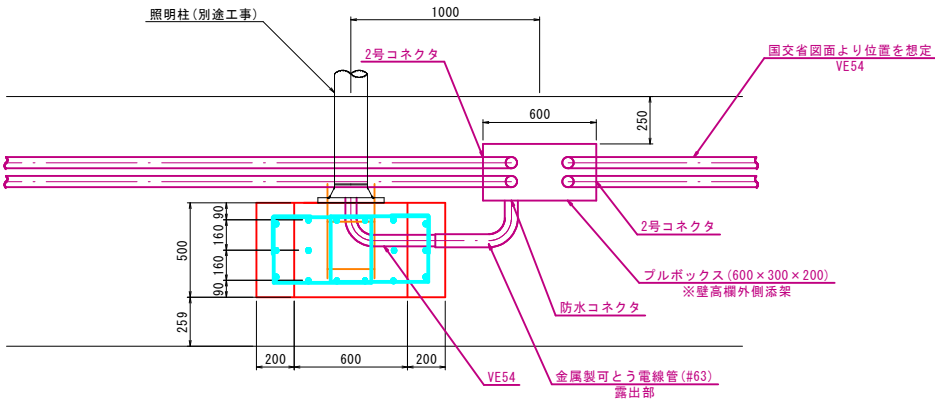
※A3印刷の場合縮尺が1/2になります。

照明柱基礎一般図 S=1:20

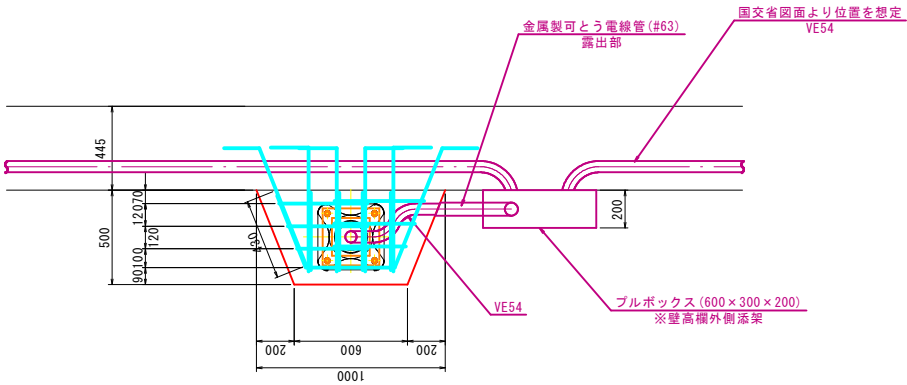
側面図 S=1:20



正面図 S=1:20



平面図 S=1:20



公共

実施設計

路線名	一般国道313号（北条倉吉道路）		
国道313号(北条倉吉道路延伸) 照明施設工事(補助改良)			
図 名	照明柱基礎一般図（参考図）		
位 置	鳥取県東伯郡北栄町弓原		
縮 尺	図示	単位	mm
図 号	全 6 葉中の内 6		
令和 7 年度施行		鳥取県	
鳥取県中部総合事務所 県土整備局			

※A3印刷の場合縮尺が1/2になります。