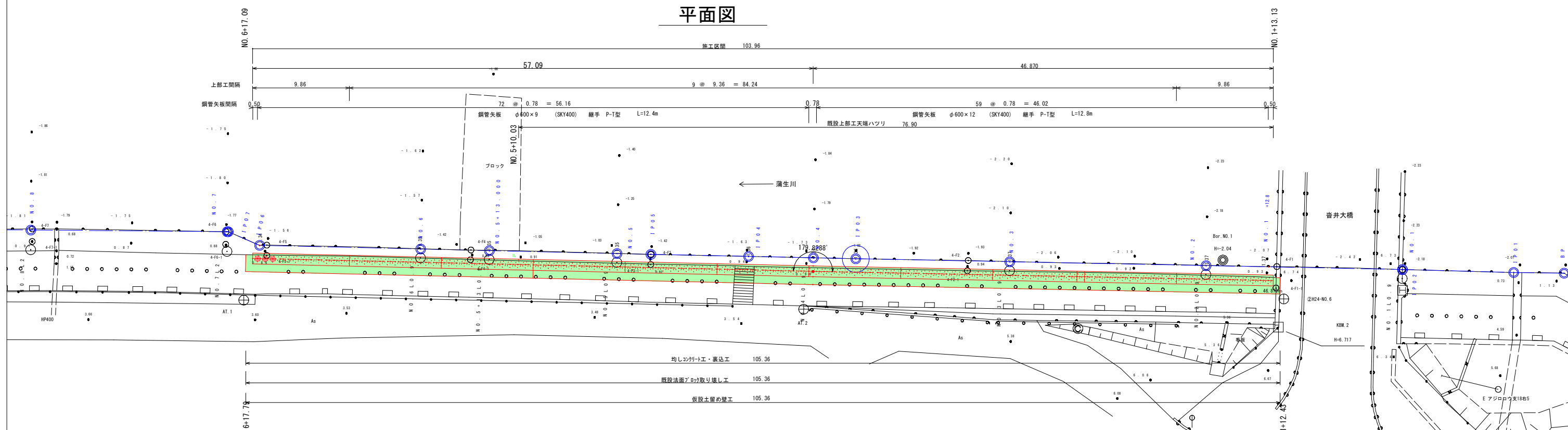


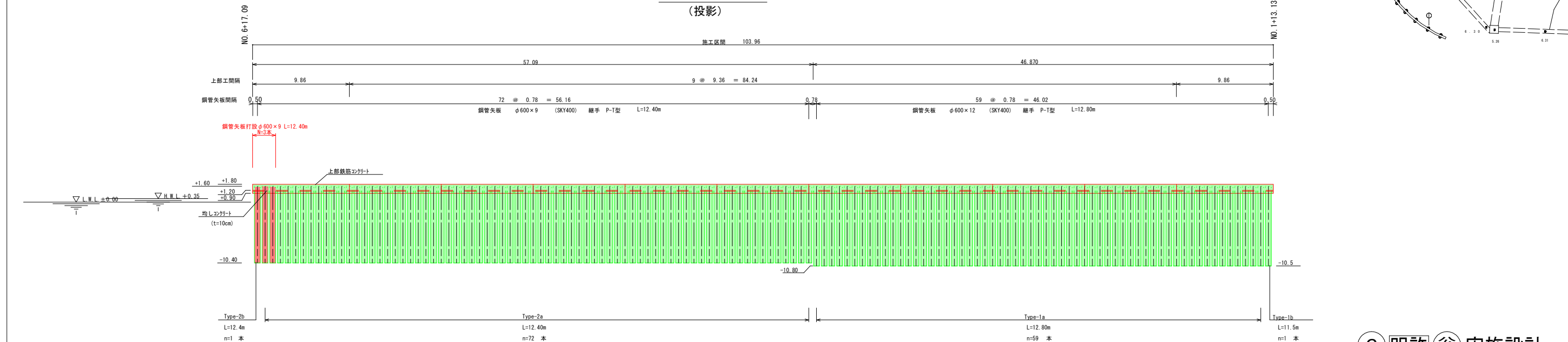
一般図 S=1/200

平面図



正面図

(投影)



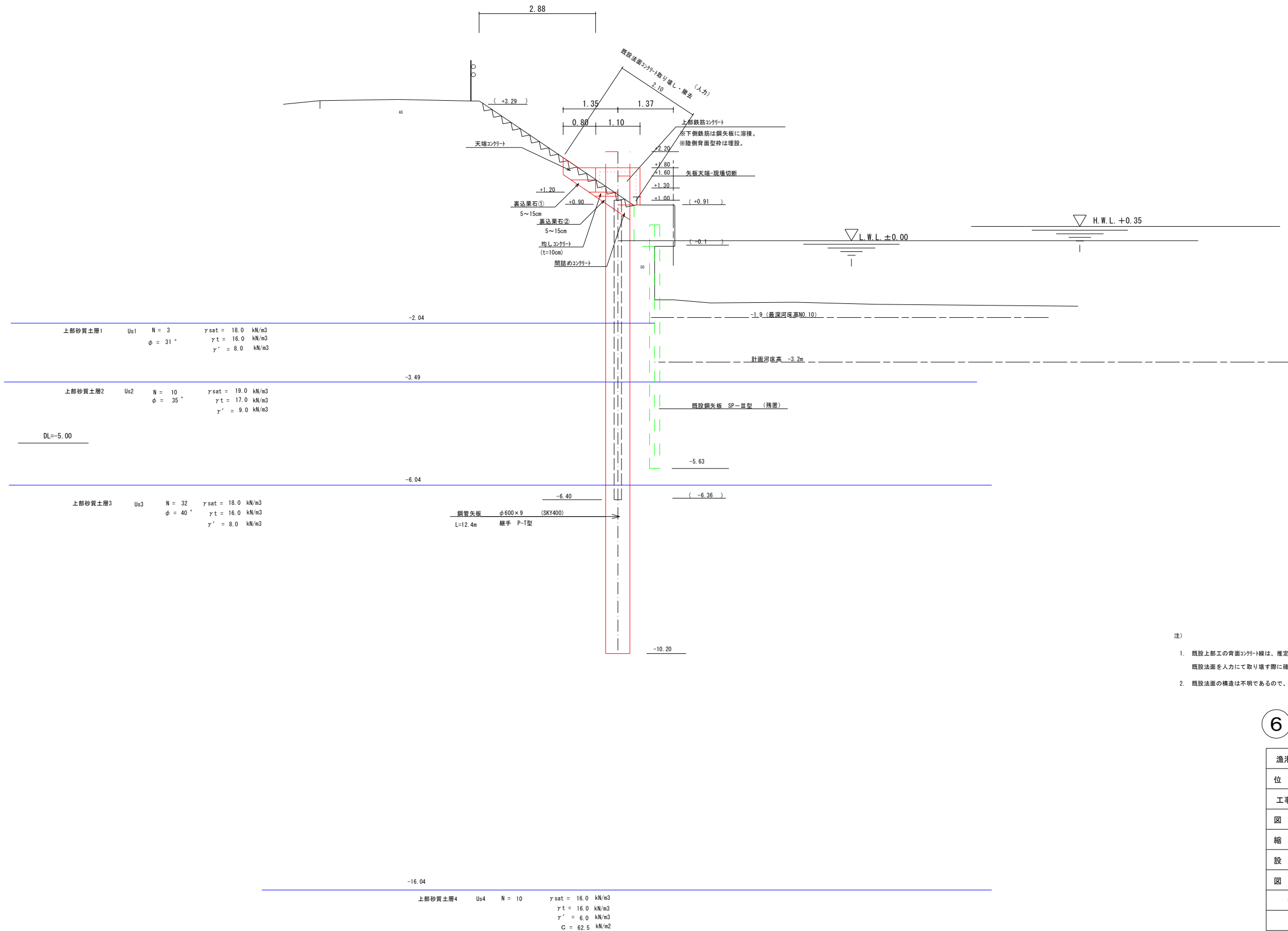
6 明許 実施設計

漁港名	網代漁港		
位置	岩美郡岩美町大谷		
工事名	網代漁港機能保全工事		
図名	一般図(平面図)		
縮尺	1:200	単位	M
設計	製図		
図号	全7葉中のうち1		
令和6年度施行		鳥取県	
鳥取県鳥取港湾事務所			

標準断面図 (2)

施設 ④-F (検討断面①-2)

NO. 6



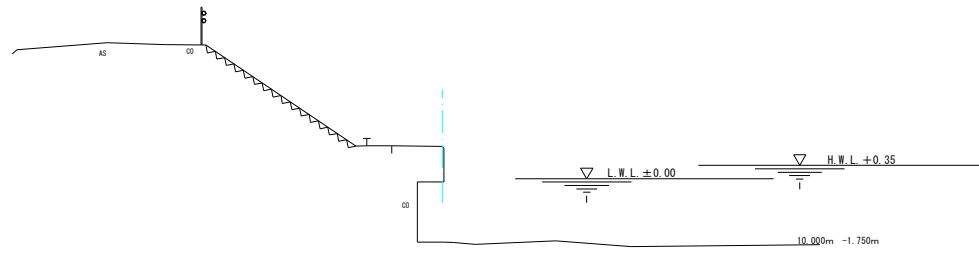
- 注)
1. 既設上部工の背面コンクリート線は、推定線であるので、既設法面を人力にて取り壊す際に確認すること。
 2. 既設法面の構造は不明であるので、取り壊しの際に確認すること。

6 明許 実施設計

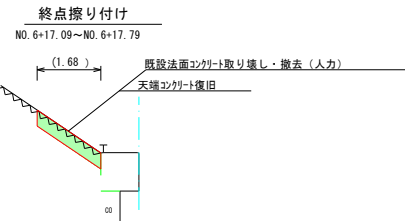
漁港名	網代漁港		
位置	岩美郡岩美町大谷		
工事名	網代漁港機能保全工事		
図名	標準断面図 (Type-2)		
縮尺	1:50	単位	M
設計	製図		
図号	全 7 葉中のうち 2		
令和 6 年度施行	鳥取県		
鳥取県鳥取港湾事務所			

横断図 S=1/100

NO. 7
GH=0.85
FH=



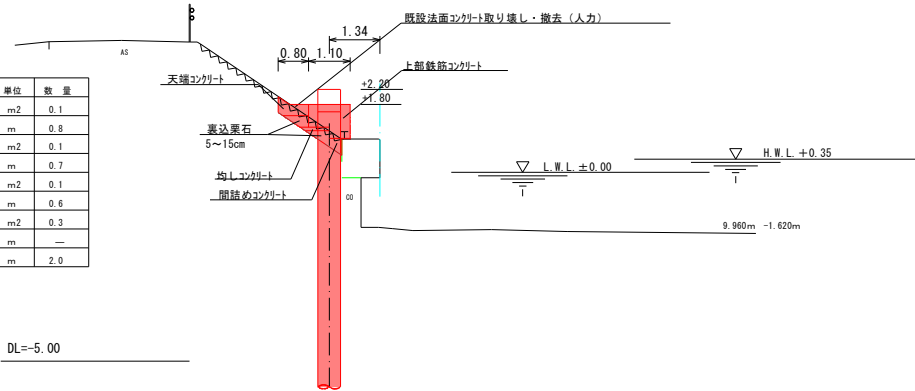
DL=-5.00



天端コンクリート	陸上	m ²	0.7
既設法面コンクリート撤去	m	2.9	

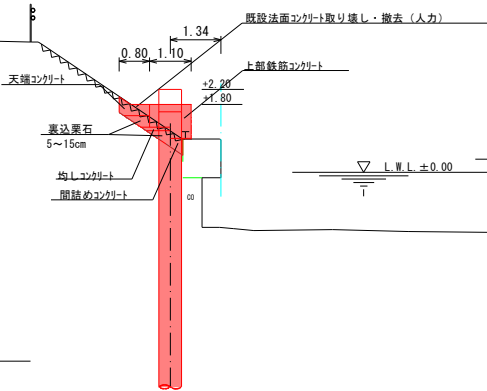
NO. 6+16.41 (I.P06)

D=20.000

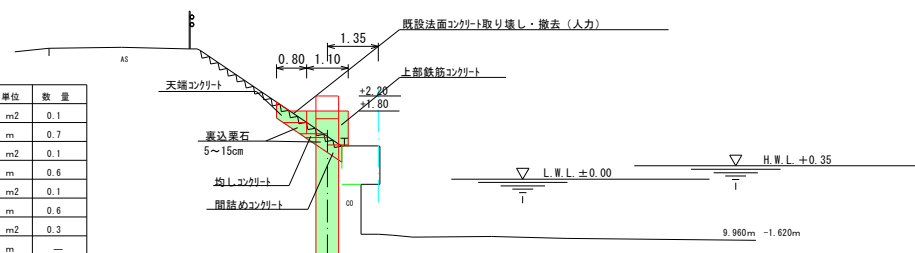


DL=-5.00

工種	区分	単位	数量
間詰めコンクリート	陸上	m ²	0.1
均しコンクリート	t=10cm	m	0.8
裏込栗石	陸上	m ²	0.1
(天端の下)	天端均し	m	0.7
裏込栗石	陸上	m ²	0.1
(均し下)	天端均し	m	0.6
天端コンクリート	陸上	m ²	0.3
天端はつり	陸上	m	—
既設法面コンクリート撤去	陸上	m	2.0

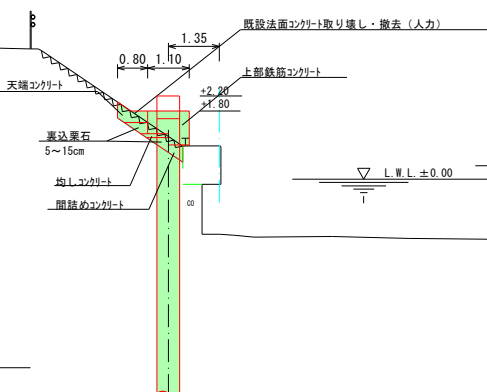


NO. 6
GH=0.88
FH=

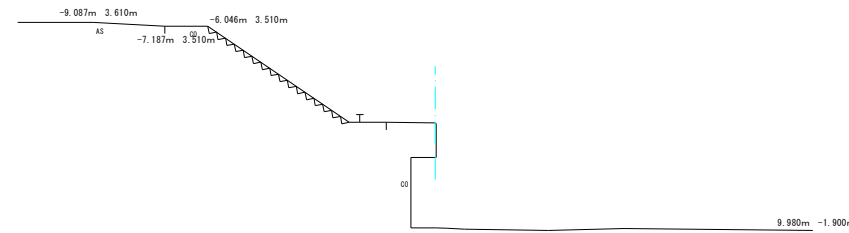


DL=-5.00

工種	区分	単位	数量
間詰めコンクリート	陸上	m ²	0.1
均しコンクリート	t=10cm	m	0.7
裏込栗石	陸上	m ²	0.1
(天端の下)	天端均し	m	0.6
裏込栗石	陸上	m ²	0.1
(均し下)	天端均し	m	0.6
天端コンクリート	陸上	m ²	0.3
天端はつり	陸上	m	—
既設法面コンクリート撤去	陸上	m	2.1

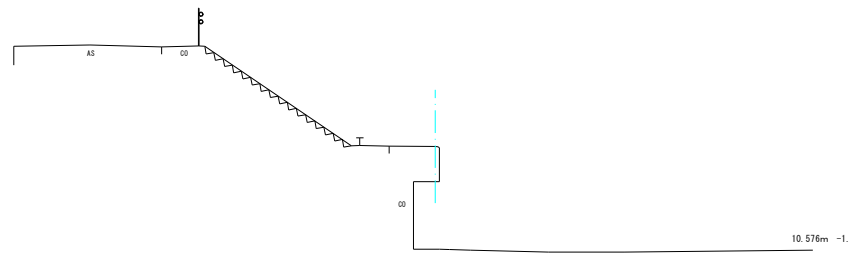


NO. 10
GH=0.95
FH=



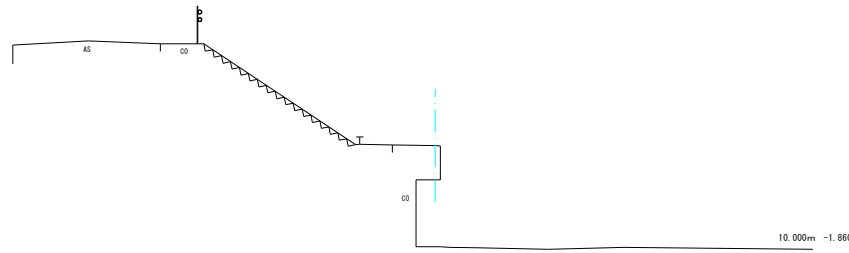
DL=-5.00

NO. 9
GH=0.95
FH=



DL=-5.00

NO. 8
GH=0.89
FH=



DL=-5.00

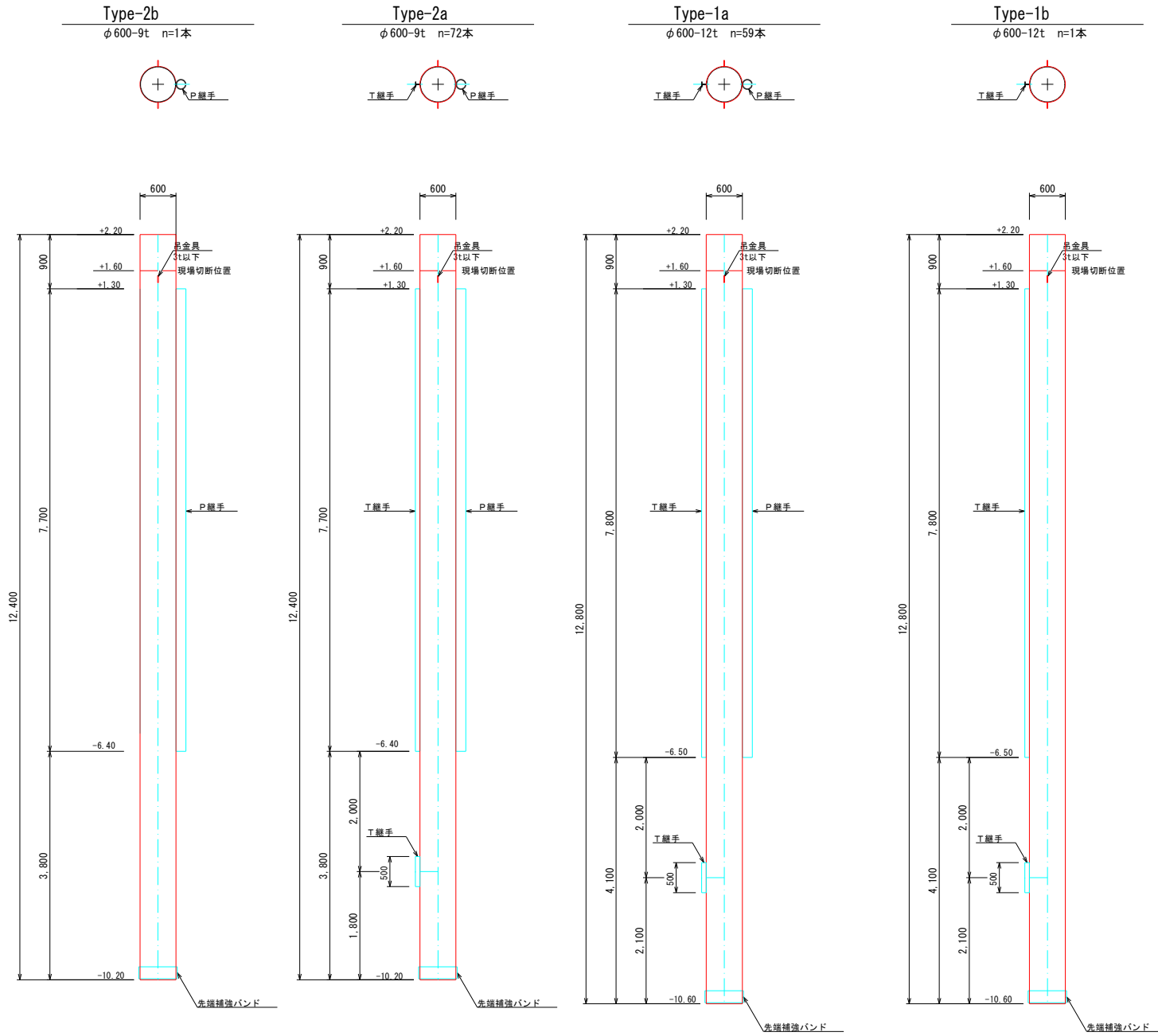
6 明許 実施設計

漁港名	網代漁港		
位置	岩美郡岩美町大谷		
工事名	網代漁港機能保全工事		
図名	横断図		
縮尺	1:100	単位	M
設計	製図		
図号	全7葉中のうち3		
令和6年度施行		鳥取県	
鳥取県鳥取港湾事務所			

鋼管矢板形状図

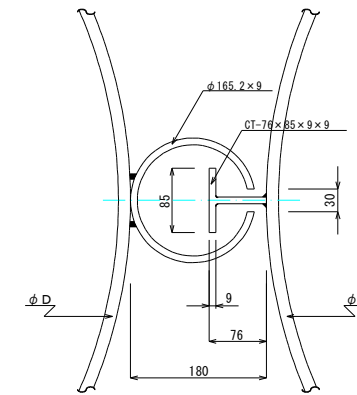
S=1/50

鋼管矢板形状図



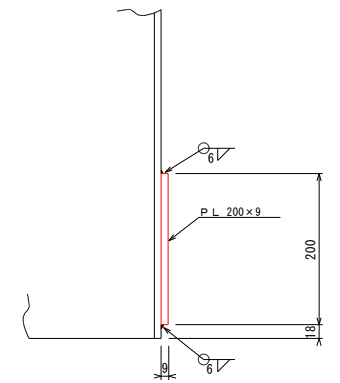
P T型継手形状図

S=1/5



先端補強バンド

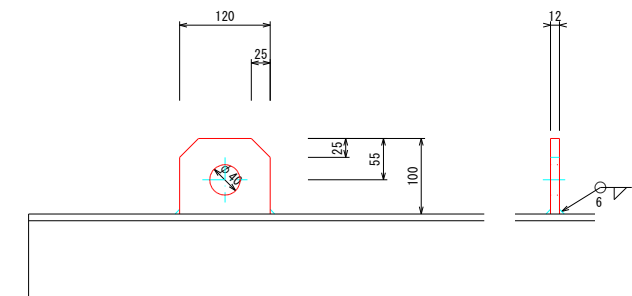
S=1/5



吊金具形状図

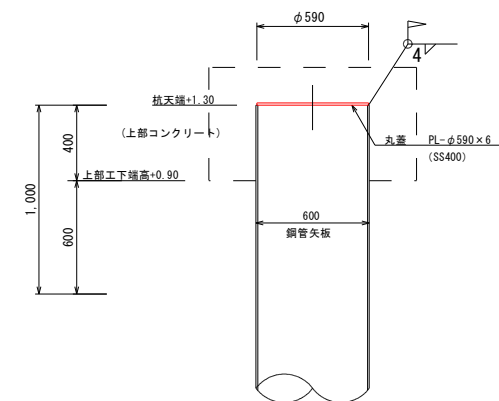
S=1/5

材質 SM490A (3t以下)



丸蓋詳細図

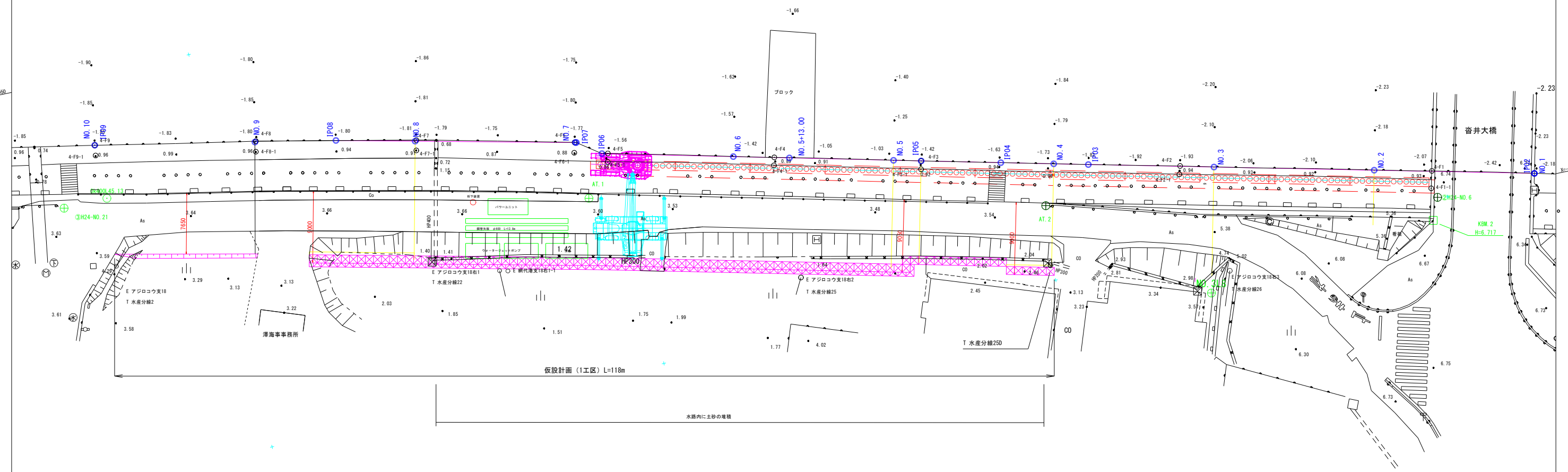
S=1/20



6 明許 実施設計

漁港名	網代漁港		
位置	岩美郡岩美町大谷		
工事名	網代漁港機能保全工事		
図名	鋼管矢板形状図		
縮尺	1:50	単位	M
設計	製図		
図号	全7葉中のうち4		
令和6年度施行		鳥取県	
鳥取県鳥取港湾事務所			

施工計画平面図



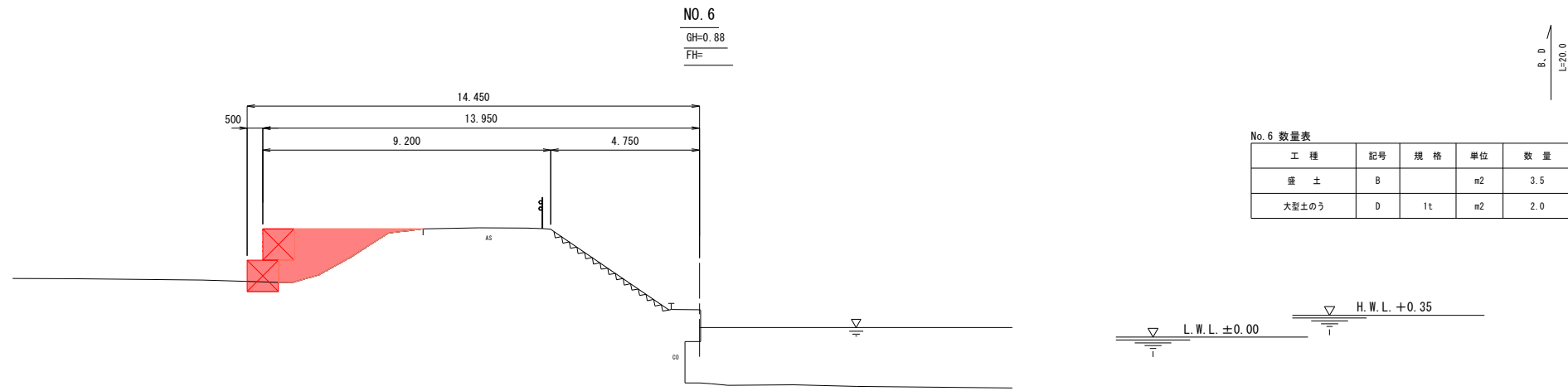
6 明許(実)実施設計

漁港名	網代漁港		
位置	岩美郡岩美町大谷		
工事名	網代漁港機能保全工事		
図名	1工区仮設計画		
縮尺	1:250	単位	M
設計	製図		
図号	全7葉中のうち5		
令和6年度施行 鳥取県			
鳥取県鳥取港湾事務所			

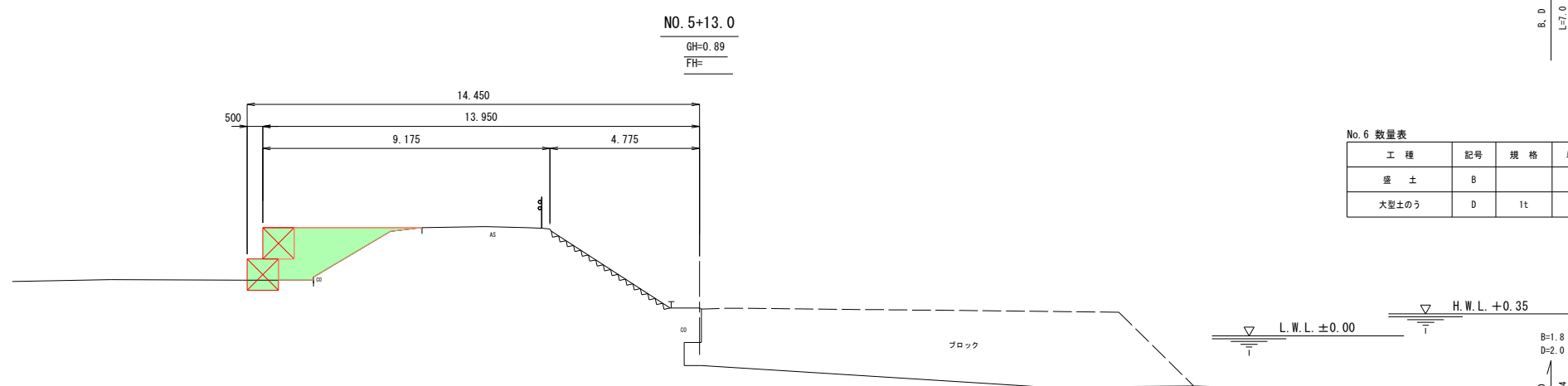
座標系 : 世界測地系 (V)
標高基準 : D・L

※A3出力の場合は表示の2分の1の縮尺

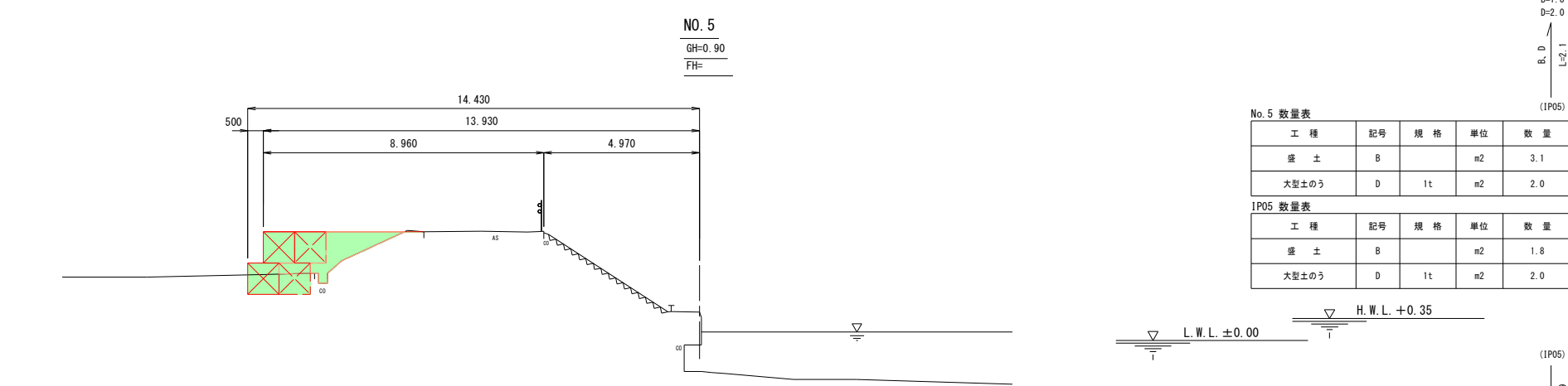
仮設計画横断面図 (1/2)



DL=-5.00



DL=-5.00



DL=-5.00

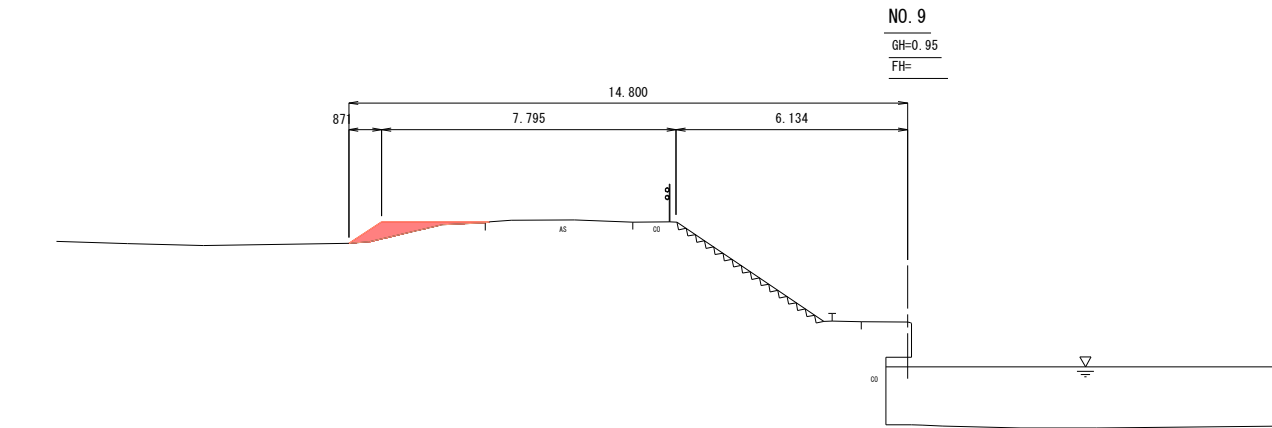
6 明許 実施設計

漁港名	網代漁港		
位置	岩美郡岩美町大谷		
工事名	網代漁港機能保全工事		
図名	仮設計画横断面図(1/2)		
縮尺	1:100	単位	M
設計		製図	
図号	全7葉中のうち6		
	令和6年度施行 鳥取県		
	鳥取県鳥取港湾事務所		

※A3出力の場合は表示の2分の1の縮尺

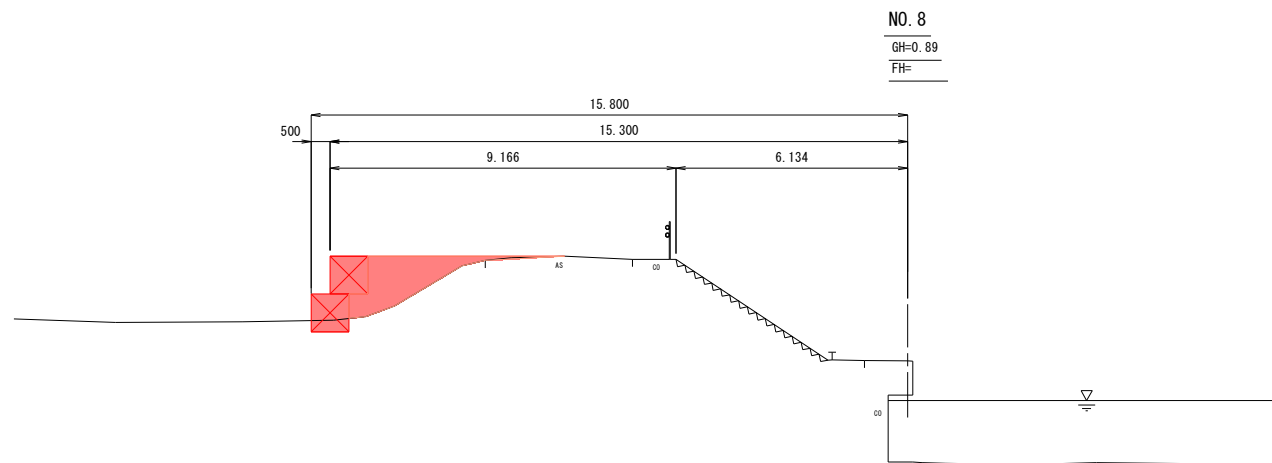
仮設計画横断面図 (2/2)

DL=-5.00



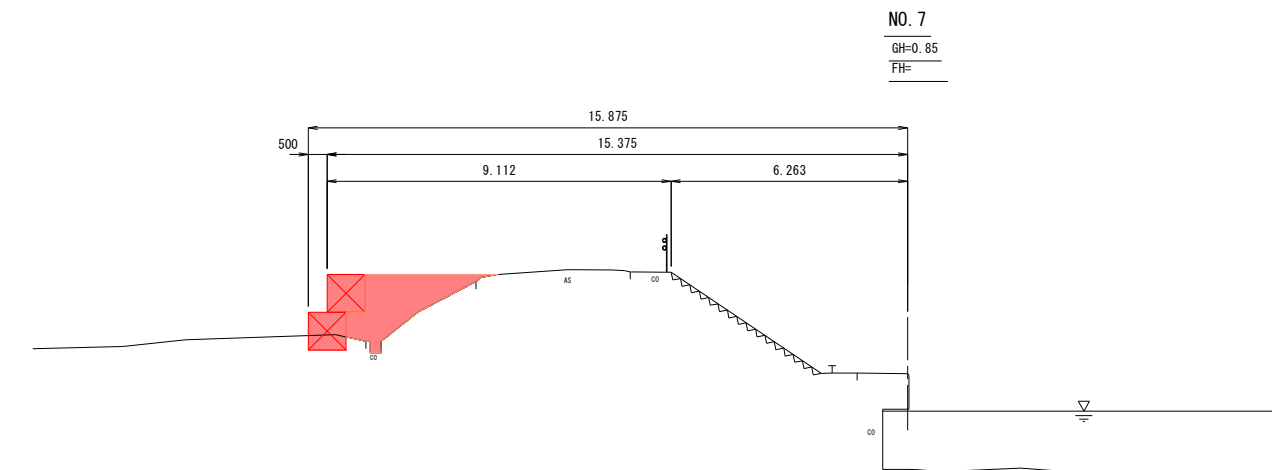
B=2.9
L=11.9

DL=-5.00



B=2.9
D=2.0
L=13.1

DL=-5.00



B=2.9
D=2.0
L=20.0

6 明許 実施設計

漁港名	網代漁港		
位置	岩美郡岩美町大谷		
工事名	網代漁港機能保全工事		
図名	仮設計画横断面図(2/2)		
縮尺	1:100	単位	M
設計	製図		
図号	全7葉中のうち7		
令和6年度施行 鳥取県			
鳥取県鳥取港湾事務所			

※A3出力の場合は表示の2分の1の縮尺