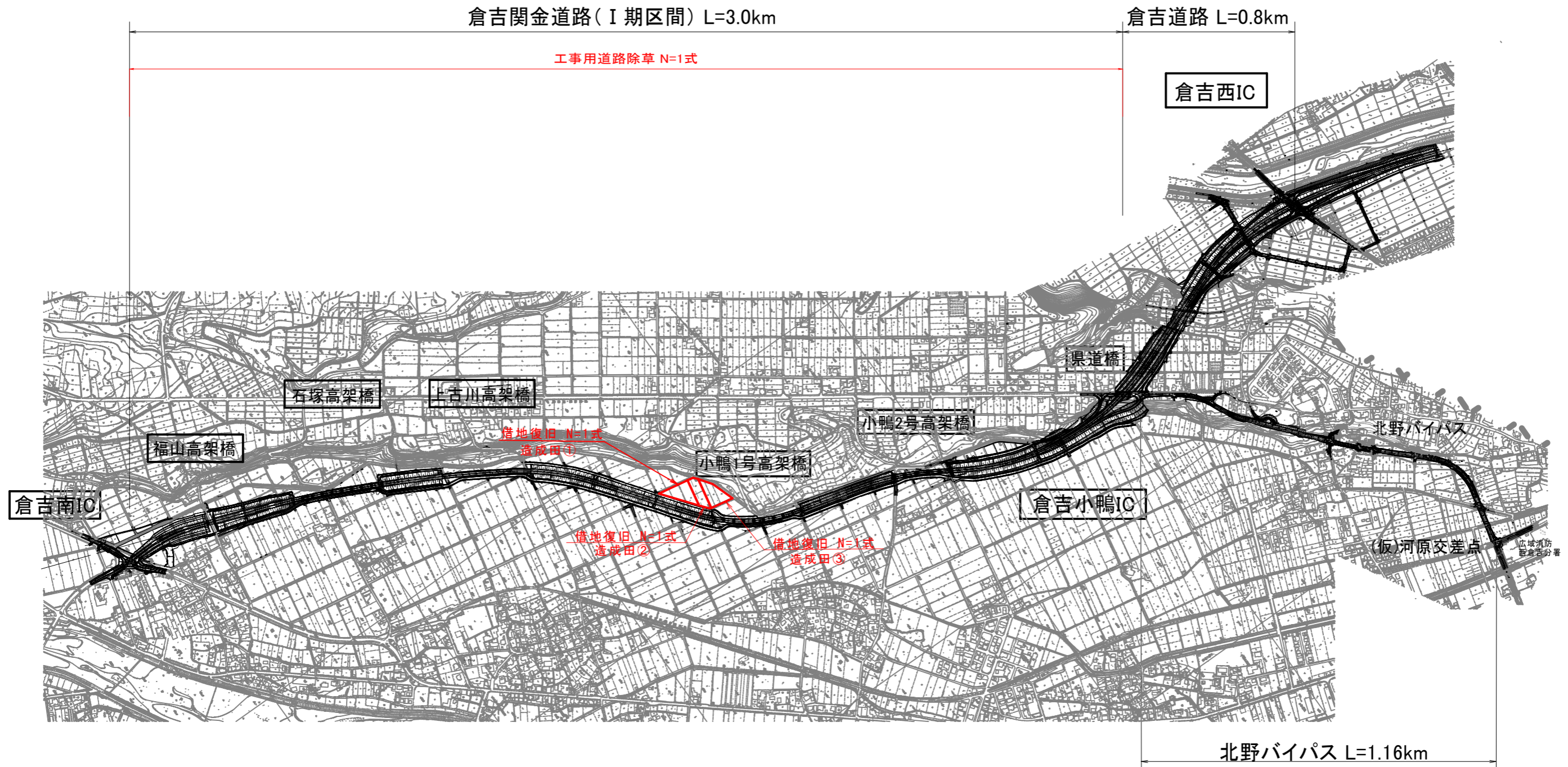


施工箇所位置図



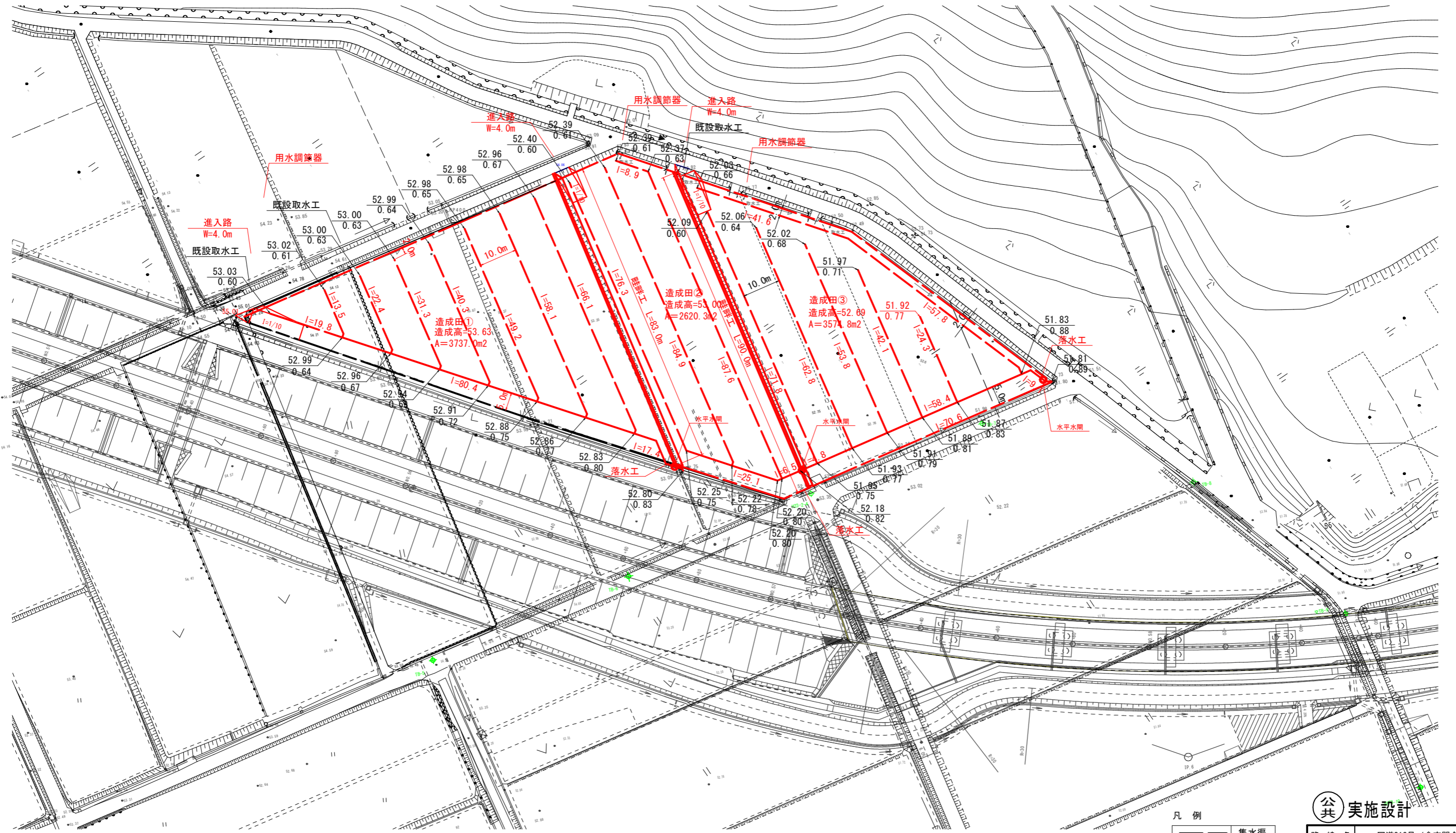
公 共 実施設計

路線名	国道313号 (倉吉関金道路)		
	国道313号 (倉吉関金道路) 改良工事 (上古川工区外) (51工区) (補助改良)		
図名	施工箇所位置図		
位置	倉吉市福山～北野		
縮尺	1:12,500	単位	M
図号	全 3 葉中の内 1		
令和6年度施行	鳥取県		
	鳥取県中部総合事務所 県土整備局		

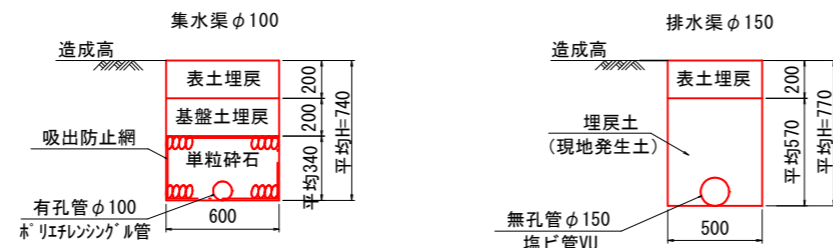
* A3サイズ図面

平面図（借地復旧）

S=1:500



暗渠構造図 S=1:20



凡例

	集水渠
	排水渠
	水平水閘
	敷高
	掘削深

- ※1. 集水渠、排水渠の敷設勾配は1/500とする。
- ※2. 水平水閘は防護管付とする。
- ※3. 既設取水工は、造成後の田面高より高く利用可能な施設である。
- ※4. 落水工は、造成後の田面高が高くなるため同様に設置高を変更する必要がある。

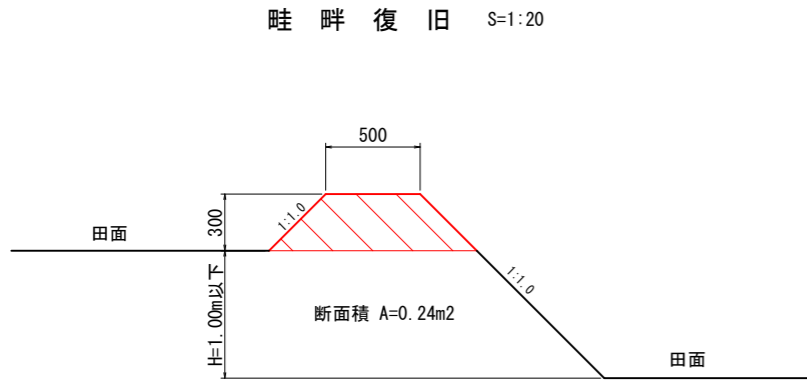
公共 実施設計

路線名	国道313号（倉吉関金道路）
位置	国道313号（倉吉関金道路）改良工事（上古川工区外）（51工区）（補助改良）
図名	平面図（借地復旧）
位置	倉吉市上古川外
縮尺	図示 単位 M
図号	全 3 葉中の内 2
令和6年度施行	鳥取県
鳥取県中部総合事務所 県土整備局	

※A1サイズをA3に縮小しています。

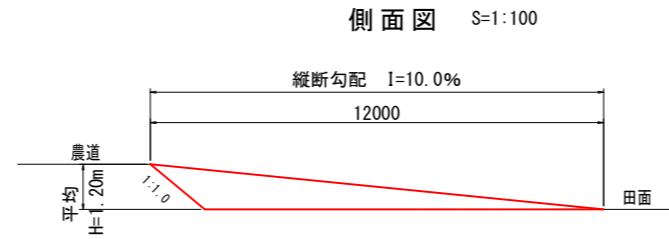
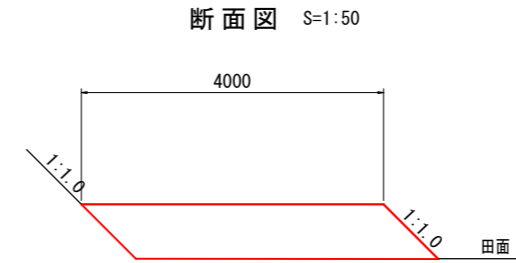
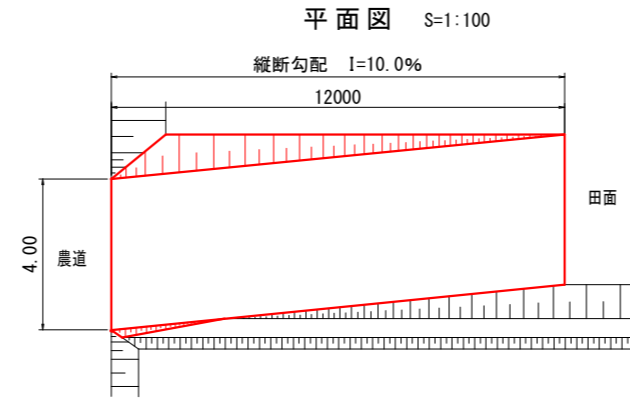
構造図(2)

進入路詳細図



畦畔復旧 10m当り

名称	規格	単位	数量
盛土	流用土	m3	2.40



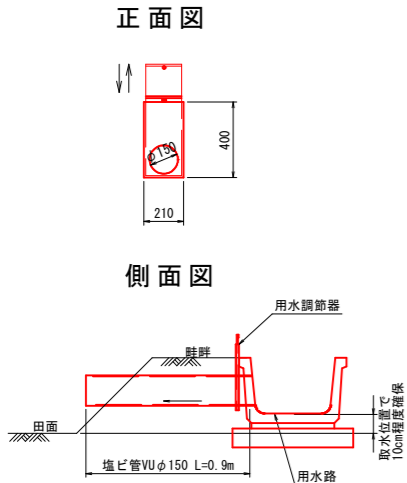
進入路工 1.0箇所当り

名称	規格	単位	数量
盛土	流用土	m3	25.9
法面整形		m2	9.2

※進入路工は、標準図とこれの数量表である。
 施工に際しては、幅員、設置場所、縦断勾配について、
 監督員と協議し決定すること。

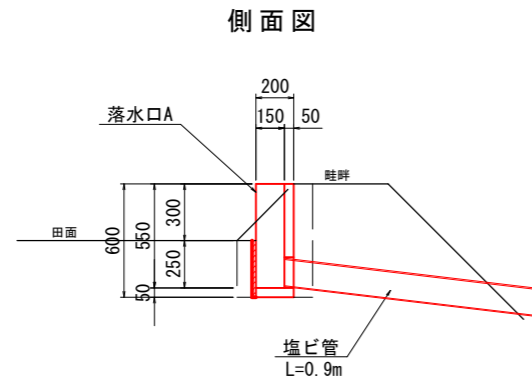
用水調節器設置 S=1:20

落水工 S=1:20



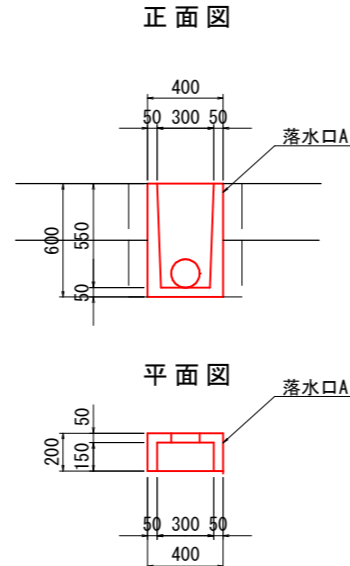
取水口 10箇所当り

名称	規格	単位	数量
床掘		m3	0.7
埋戻し		m3	0.6
用水調節器	A型 φ150 H400	個	10
塩ビ管	VU φ150	m	9.0



落水口 10箇所当り

名称	規格	単位	数量
床掘		m3	0.8
埋戻し		m3	0.8



公共 実施設計

路線名	国道313号(倉吉関金道路)		
	国道313号(倉吉関金道路)改良工事(上古川工区外)(51工区)(補助改良)		
図名	構造図		
位置	倉吉市上古川外		
縮尺	図示	単位	M
図号	全 3 葉中の内 3		
令和6年度施行	鳥取県		
	鳥取県中部総合事務所 県土整備局		

※A1サイズをA3に縮小しています。