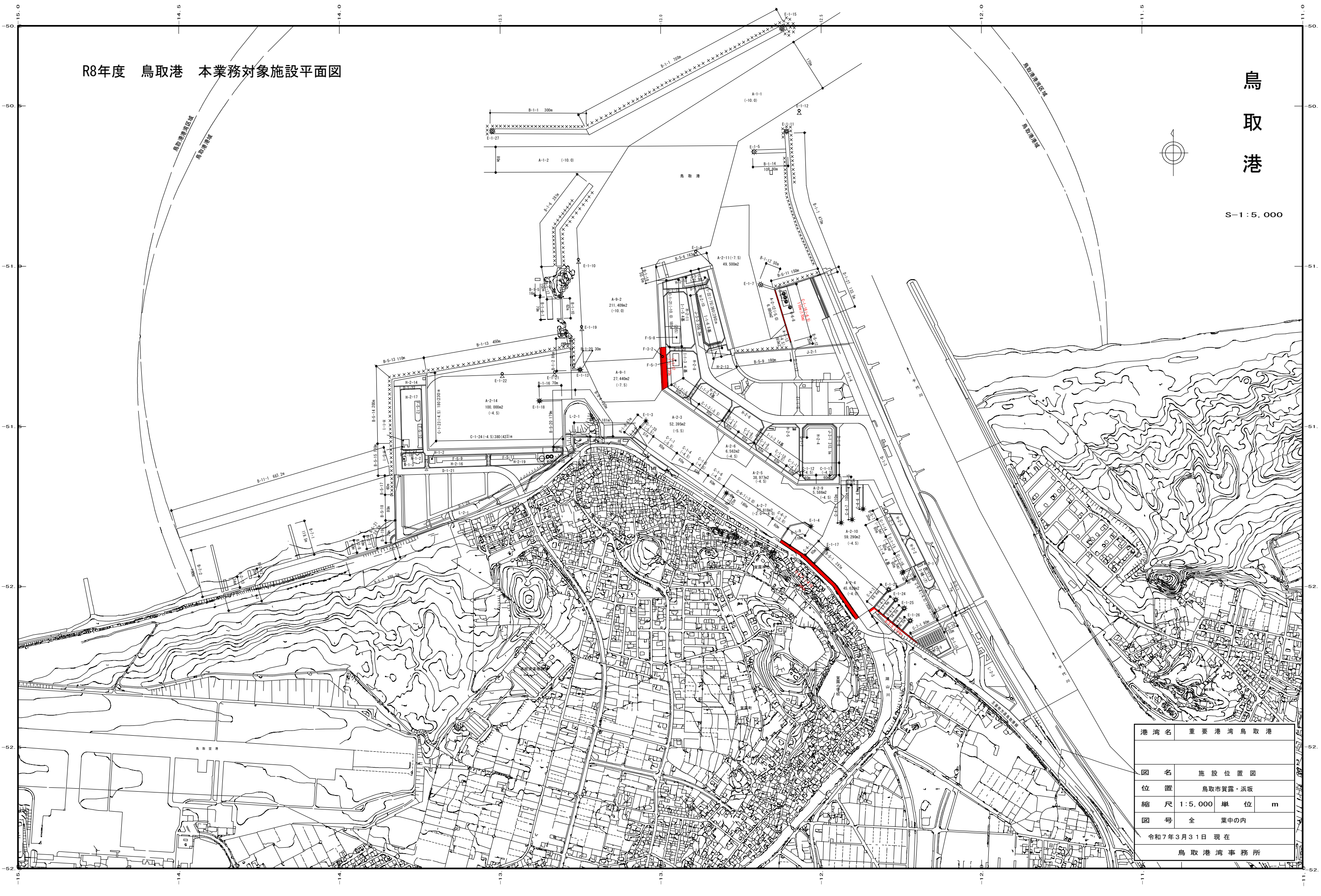
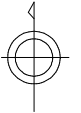


R8年度 鳥取港 本業務対象施設平面図

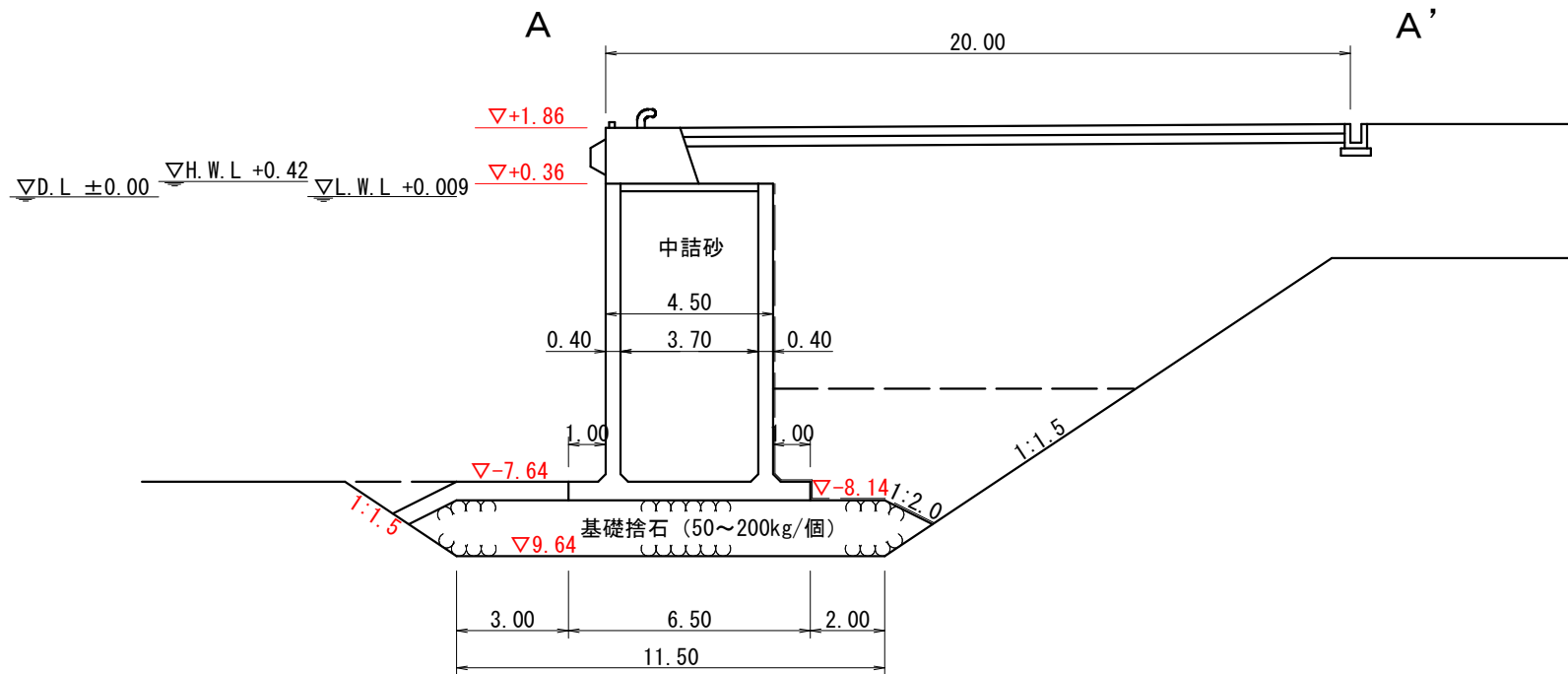
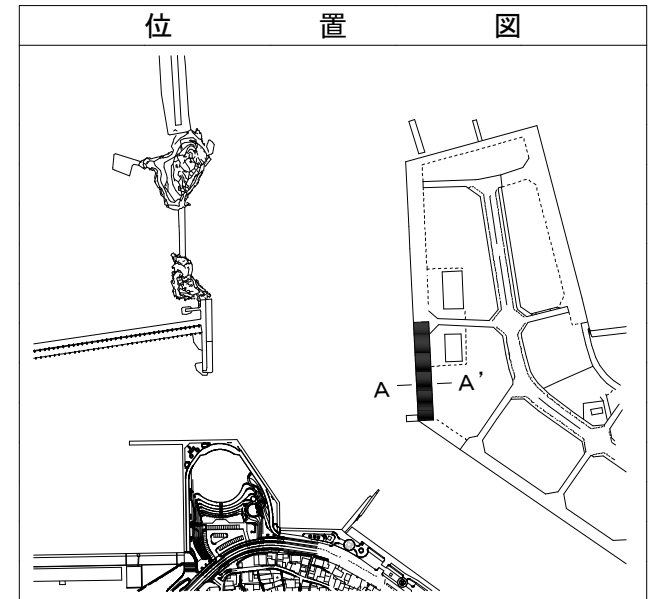
鳥取港

S-1:5,000

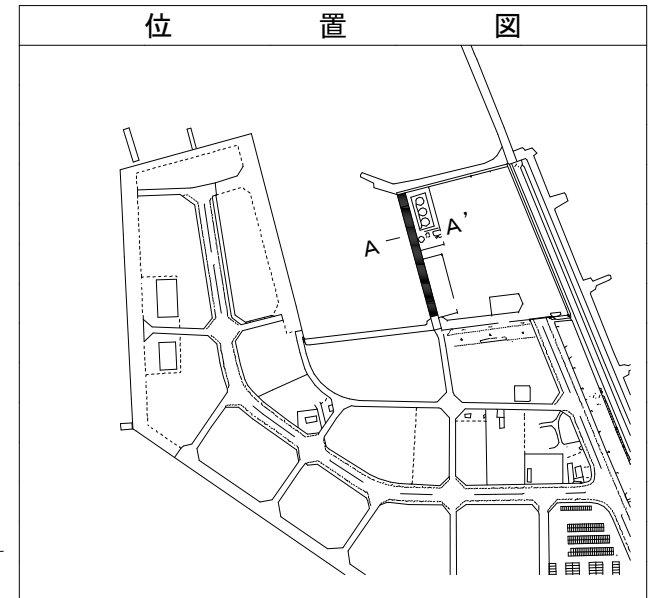
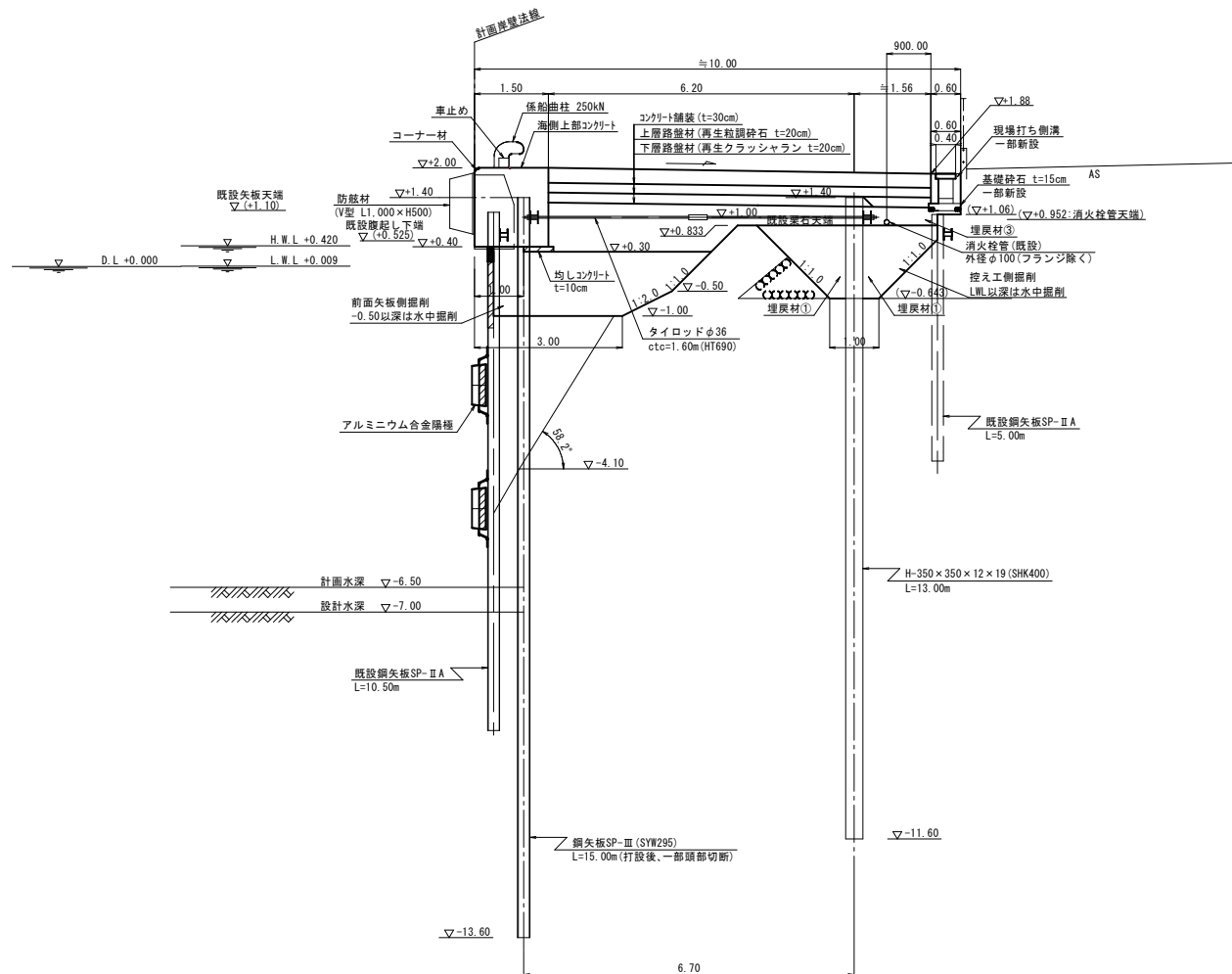


港湾名	重要港湾鳥取港
図名	施設位置図
位置	鳥取市賀露・浜坂
縮尺	1:5,000 単位 m
図号	全 葉中の内
令和7年3月31日 現在	
鳥取港湾事務所	

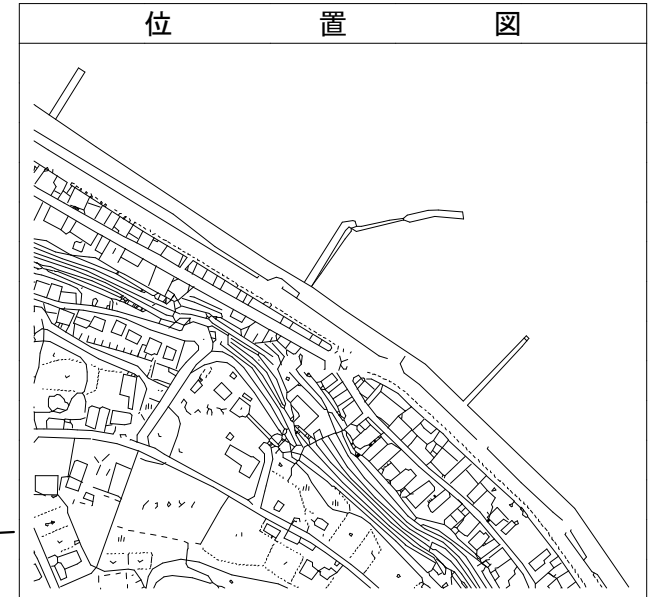
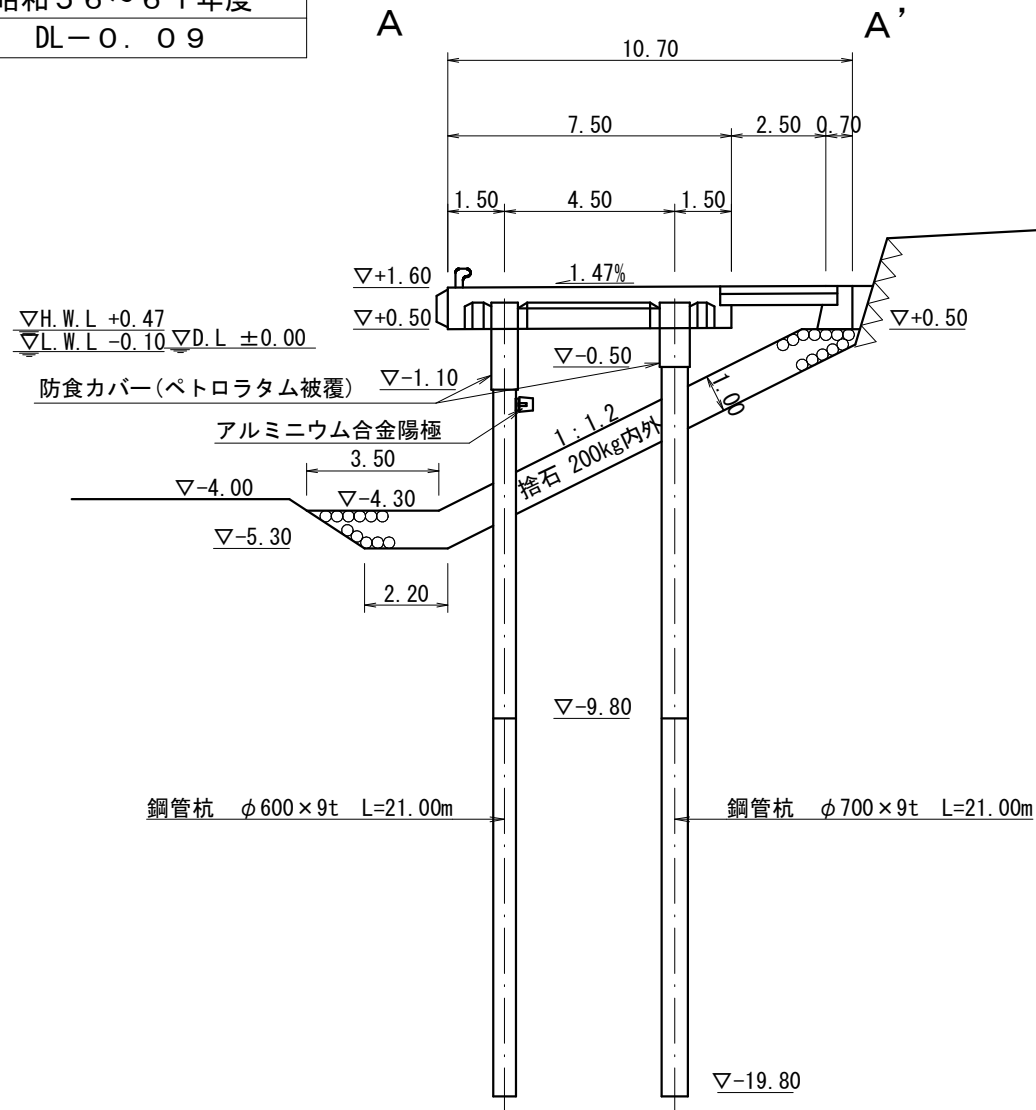
種類	係留施設
施設番号	C-1-17
名称	岸壁 (-7.5m)
縮尺	1:200
延長	130m
建設年度	昭和55~60年度
T P	DL下0.053 [R3見直し]



種類	係留施設
施設番号	C-1-18
名称	岸壁 (-6.5m)
縮尺	1:150
延長	130m (170mの内)
建設年度	昭和61~62年度 令和4~7年度(増深)
T P	DL下0.053 [R3見直し]

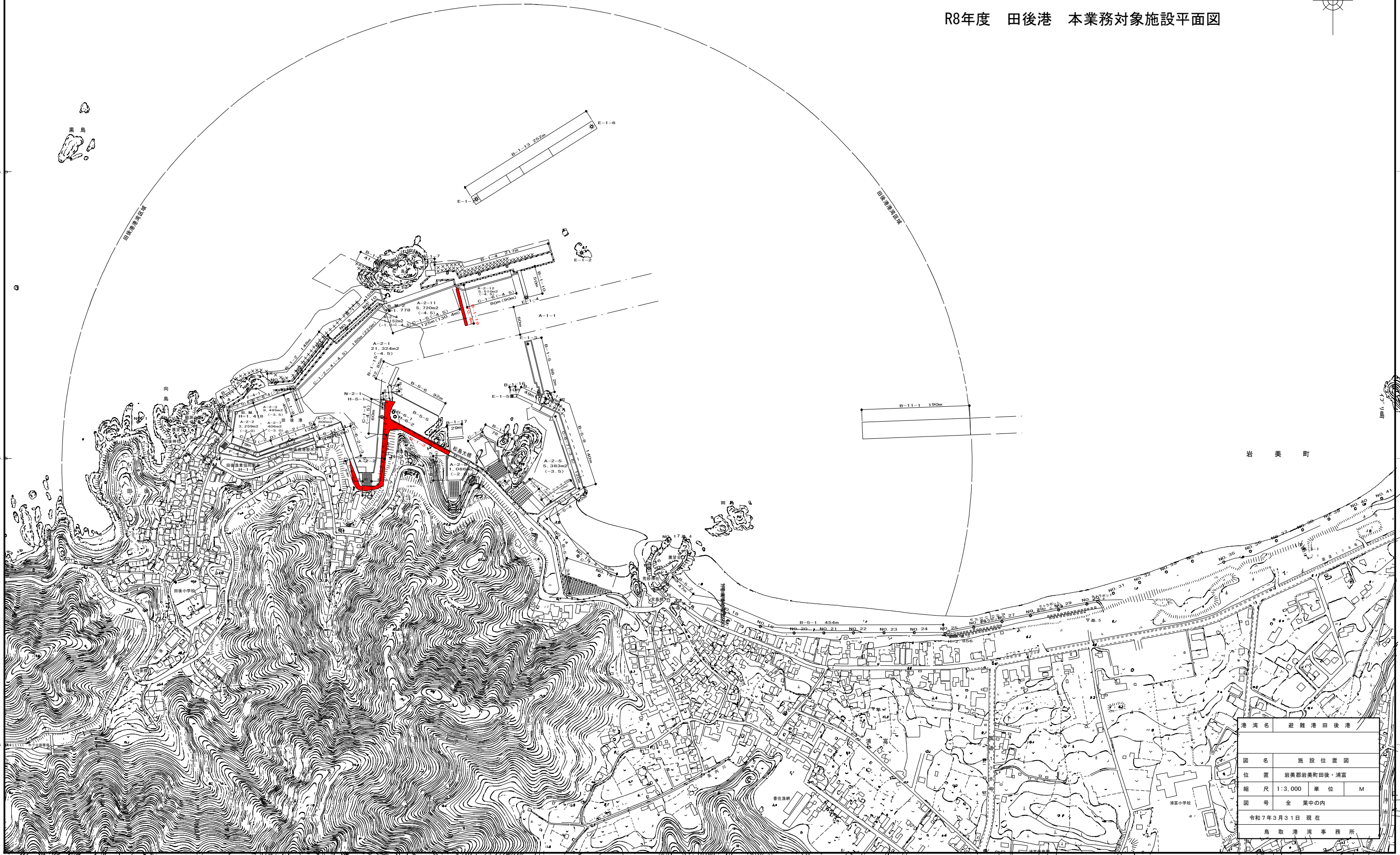
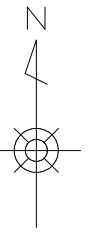


種類	係留施設
施設番号	C-6-3
名称	物揚場 (-4.0m)
縮尺	1:200
延長	345m
建設年度	昭和56~61年度
TP	DL-0.09



田後港平面図

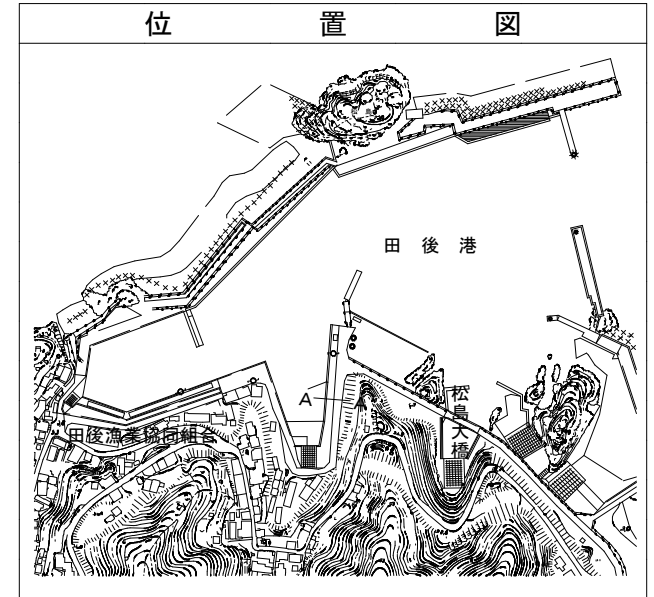
R8年度 田後港 本業務対象施設平面図



港湾名	避難港田後港		
図名	施設位置図		
位置	岩美郡岩美町田後・浦富		
縮尺	1:3,000	単位	M
図号	全業中の内		
令和7年3月31日現在			
鳥取港湾事務所			

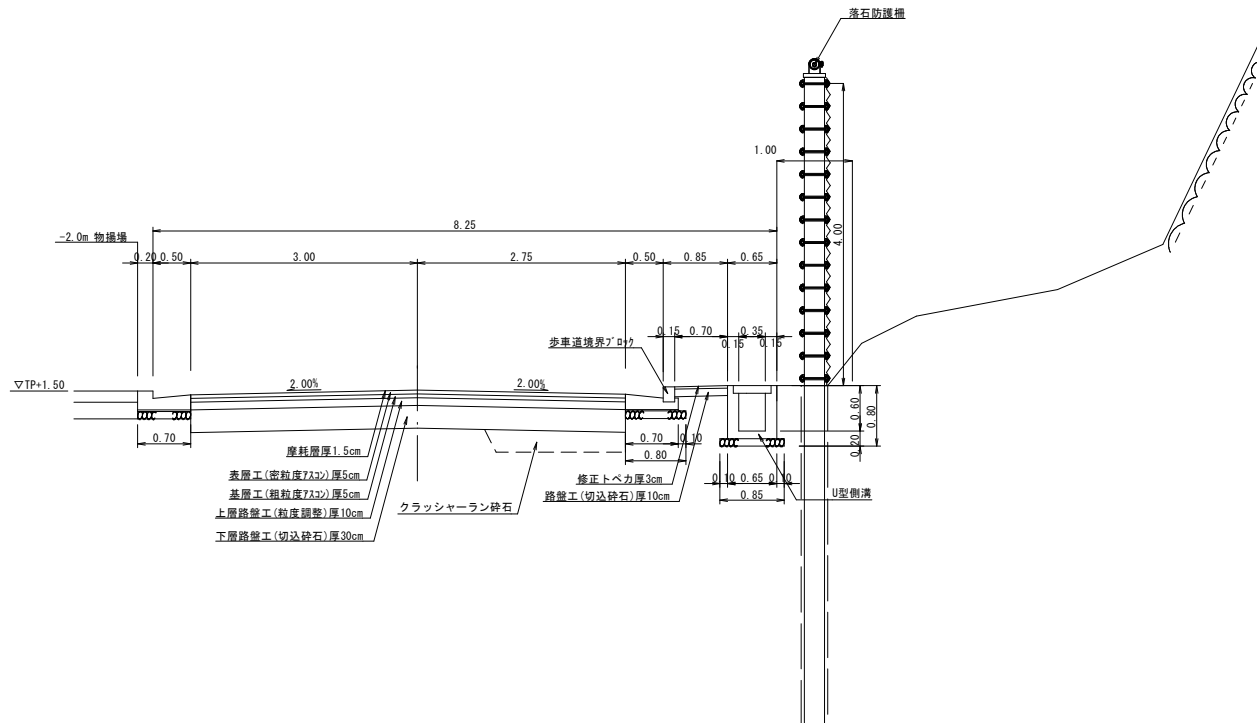
種類	臨港道路
施設番号	D-1-3
名称	臨港道路
縮尺	1:100
延長	30m
建設年度	昭和47~48年度
TP	DL-0.09

令和6年度 落石防護柵

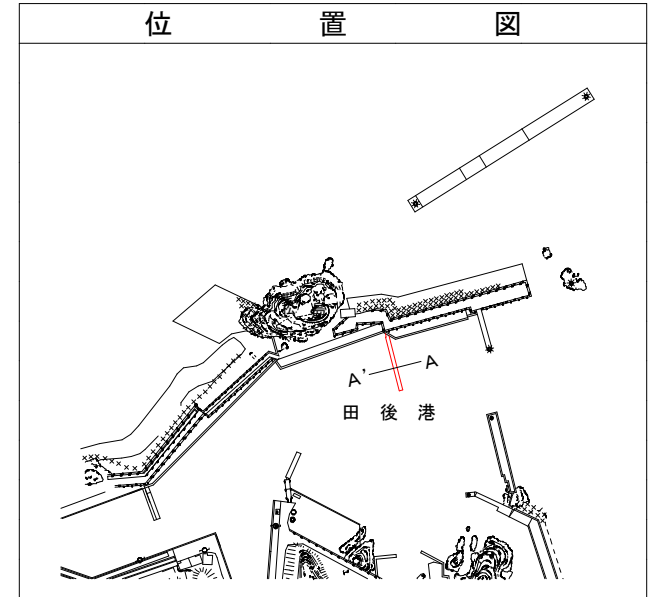


A

A'



種類	外郭施設
施設番号	B-1-19
名称	波除堤
縮尺	1:200
延長	70.4m
建設年度	令和5~6年度
T P	DL+0.053



A'

A

