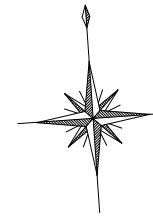
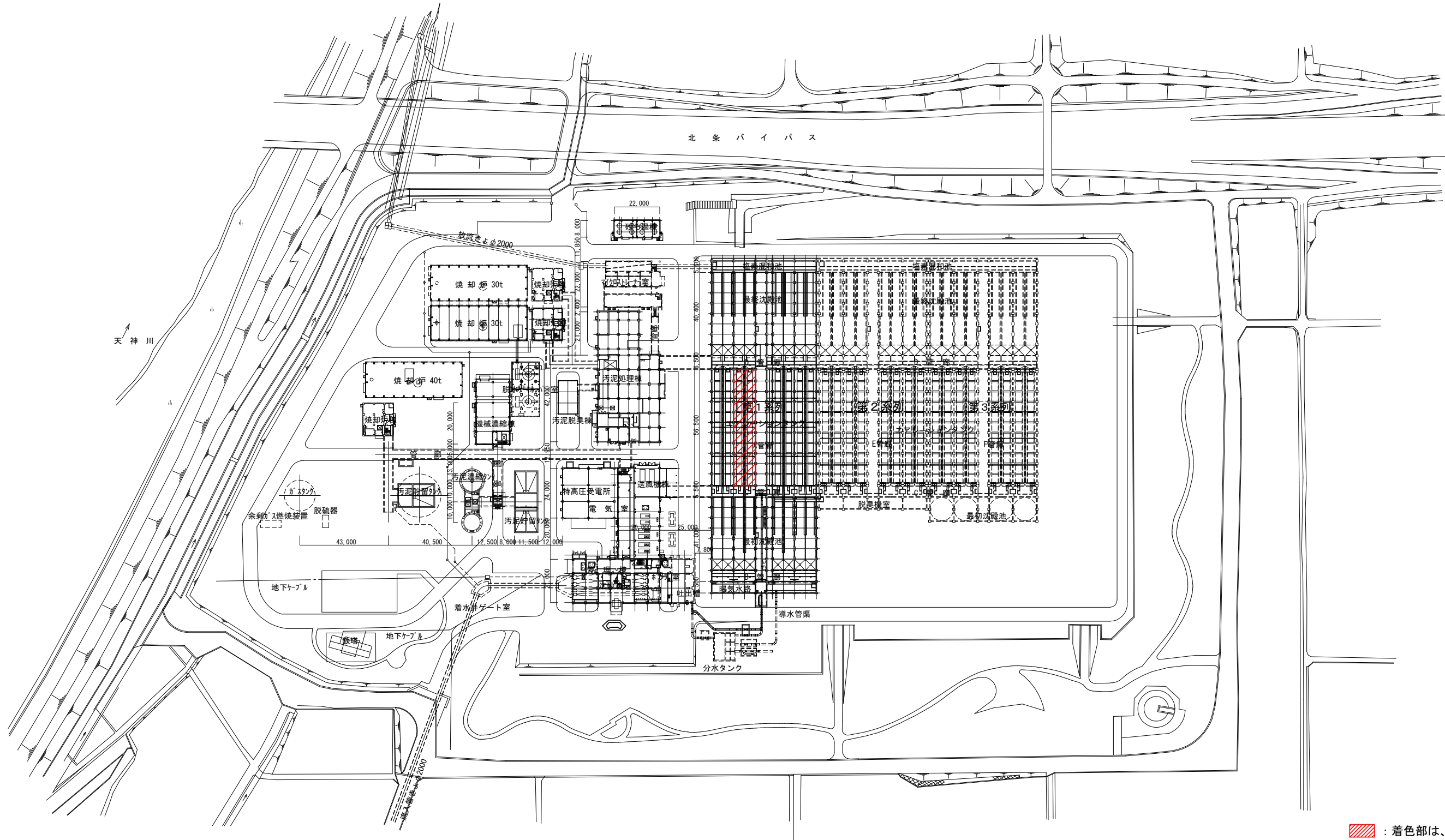


天神浄化センター一般平面図

S=1/1,000



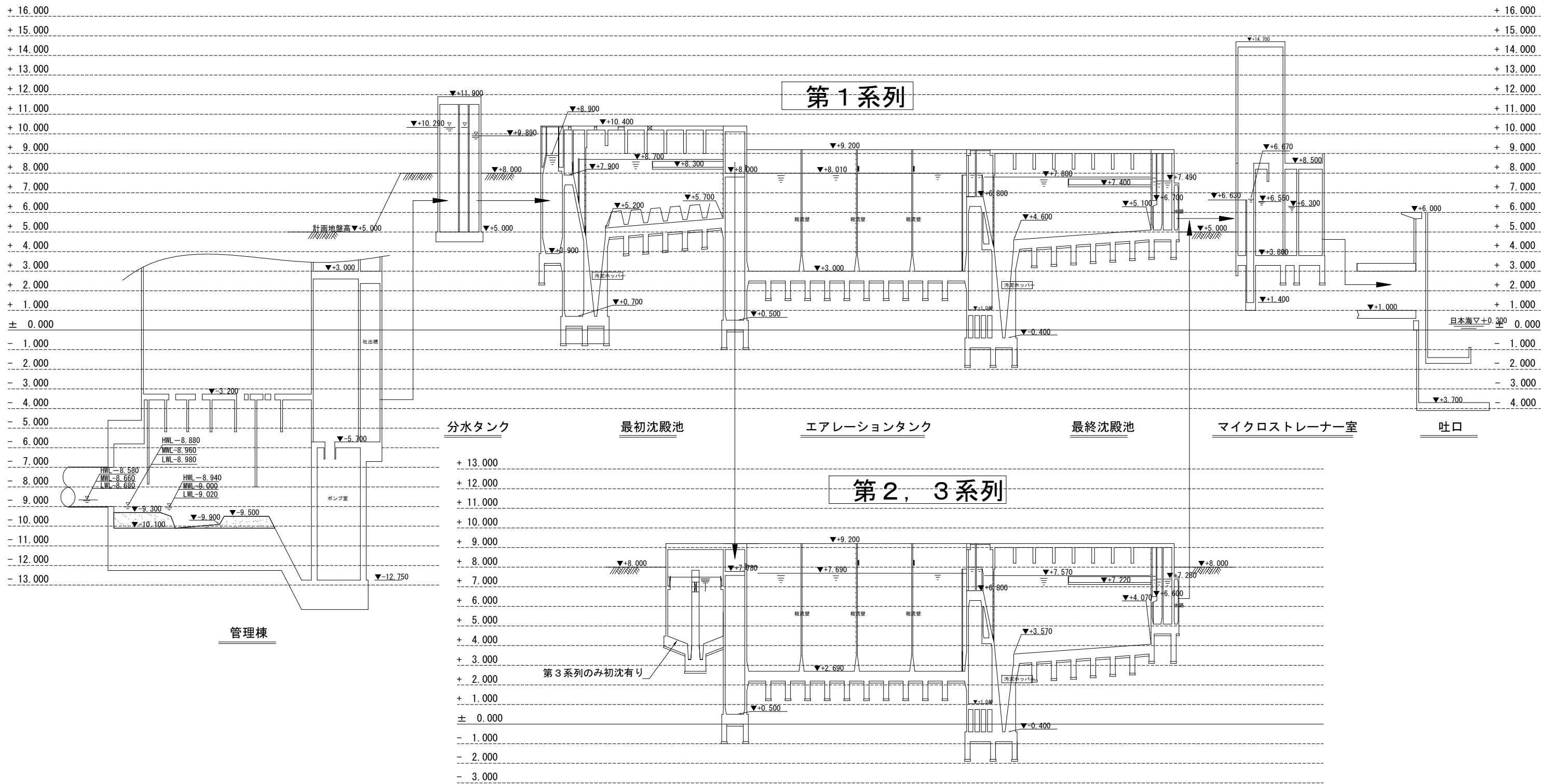
羽台町 長瀬



着色部は、今回工事範囲を示す。

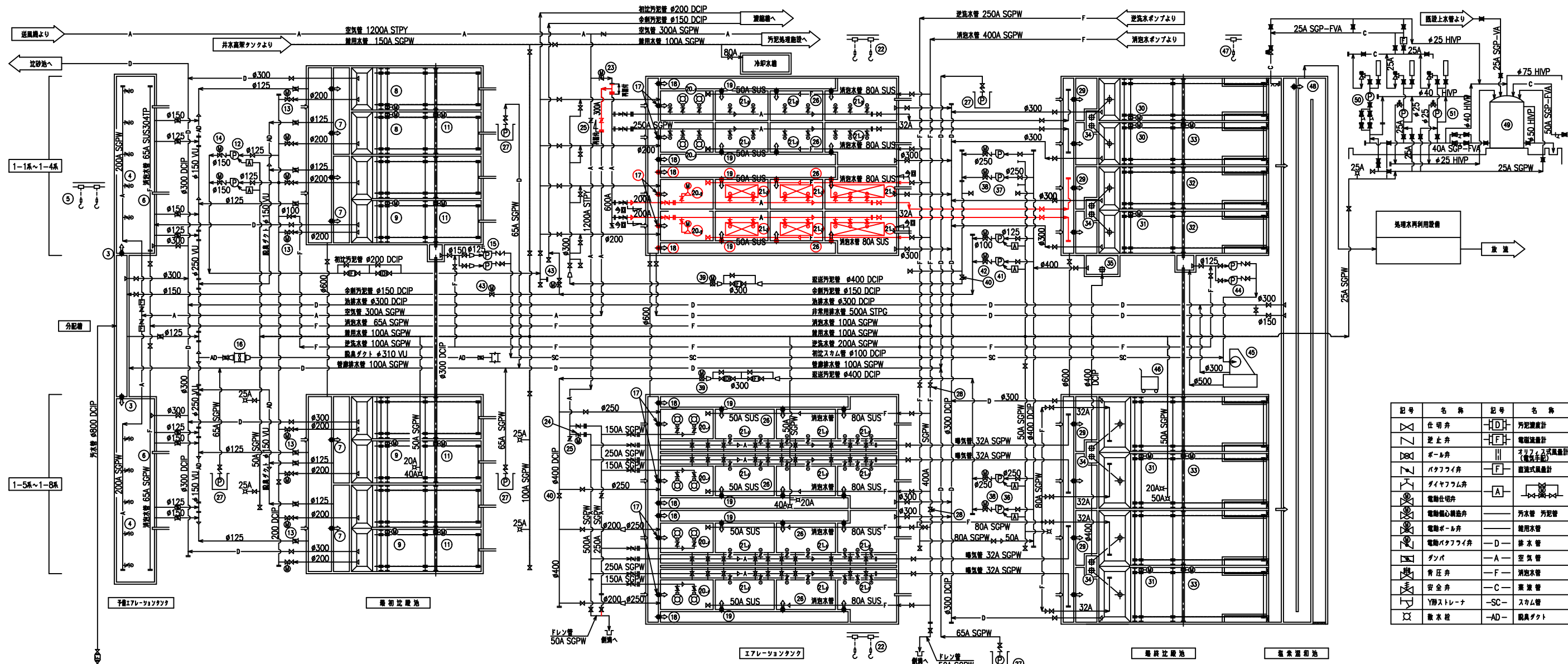
直接使用した水準点	標高	基礎となる公共水準点	公共水準点標高	公共水準点標高制定年度
		一等水準点 1089	T. P+4. 8587	2000年6月

施設名	天神川流域下水道天神浄化センター水処理設備工事その一		
図面名称	一般平面図(1期工事)	縮尺	S=1/1000
受託業者	(株)東京設計事務所	図面番号	M-01



直接使用した水準点	標高	基礎となる公共水準点	公共水準点標高	公共水準点標高制定年度
		一等水準点 1089	T.P+4.8587	2000年6月

施設名	天神川流域下水道天神浄化センター水処理設備工事その一		
図面名称	水位高低図	縮尺縦1:100 横1:500	
受託業者	(株)東京設計事務所	図面番号	M-02



記号	名称	記号	名称
	止り弁		汚泥曝気計
	ボール弁		電磁流計
	バタフライ弁		オリフィス式流計 (電圧手動)
	ダイヤフラム弁		直読式流計
	電動止り弁		
	電動止り弁		汚水管 汚泥管
	電動ボール弁		給水管
	電動バタフライ弁		排水管
	ポンプ		空気管
	青圧弁		汚水管
	安全弁		集塵管
	Y形ストレーナ		スラム管
	取水栓		脱臭ダクト

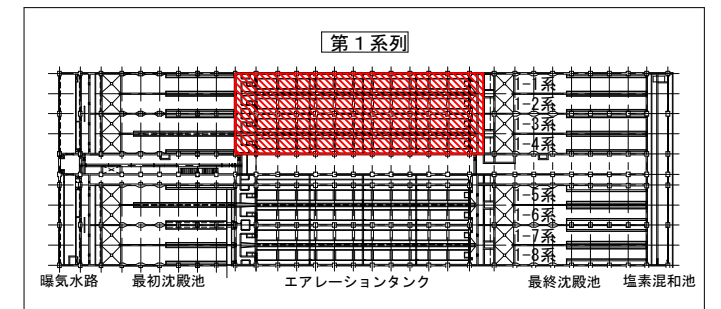
番号	機器名称	仕様	電動機容量 (kW)	全数	今回	既設	備考
20-1	臭気検知装置	浮遊式センサー (臭気専用) #1500	3.7	8	2	0	
20-2	水中エアレーター	水中管付型噴霧装置	3.7	-	-	12	
19	ステップ量出可動機	鋼製製角形外ネジ式手動可動機 0.25m ³ ×0.25m ³ H	-	24	6	24	
18	ステップ量入ゲート	鋼製製角形外ネジ式手動ゲート 0.3m ³ ×0.3m ³ H	-	8	2	8	
17	反り量入可動機	鋼製製角形外ネジ式手動可動機 0.6m ³ ×0.3m ³ H	-	8	2	8	
16	初段スクラム	鋼製プロフ #450×35m ³ /分×0.53kPa	1.5	1	-	1	
15	初段スクラムポンプ	軸動ベクトル無極形ポンプ #125×1.0m ³ /分×20m	11	2 (1)	-	2 (1)	
14	初段汚泥引込ポンプ吐出弁	外ネジ式電動止り弁 #150	0.2	2 (1)	-	2 (1)	
13	初段汚泥引込弁	外ネジ式電動止り弁 #200	0.4	8	-	8	内2台0.2kW
12	初段汚泥引込ポンプ	軸動ベクトル無極形ポンプ #125×1.5m ³ /分×13m	11	2 (1)	-	2 (1)	
11	最終比設池スクラム (2)	電動式スクラム 2次第1駆動 #300×5m ³ ×2	0.2	4	-	3	
10	最終比設池スクラム (1)	電動式スクラム #300×5m ³ ×1	-	-	-	2	
9	最終比設池汚泥曝気 (2)	チェーンフット式 2次第1駆動 5.0m ³ ×35m ³ ×3.5m ³ ×2	1.5	3	-	3	
8	最終比設池汚泥曝気 (1)	チェーンフット式 1次第1駆動 5.0m ³ ×35m ³ ×3.5m ³ ×1	0.75	2	-	2	
7	最終比設池流入ゲート	鋼製製角形外ネジ式手動ゲート 0.5m ³ ×0.5m ³ H	-	6	-	6	
6	臭気検知装置	可動式 検知器 PT3/4 8A/分	-	-	-	28	
5	臭気検知装置 (1)	2道式フェードロリ付フェーン70y 0.5t×7m	-	1	-	1	
4	臭気検知装置	検知器 (日野) 250A/分・番	-	-	-	12台/個×1個	
3	臭気検知装置	鋼製製角形外ネジ式手動可動機 2.0m ³ ×0.45m ³ H	-	2	-	2	
2	調整量出可動機	鋼製製角形外ネジ式手動可動機 3.5m ³ ×0.5m ³ H	-	4	-	4	
1	調整量出ゲート	鋼製製角形外ネジ式手動可動機 1.5m ³ ×1.5m ³ H	-	1	-	-	

番号	機器名称	仕様	電動機容量 (kW)	全数	今回	既設	備考
39	逆送汚泥量調整弁	電動機心臓弁 #400	0.4	2	-	2	
38	逆送汚泥ポンプ吐出弁	外ネジ式電動止り弁 #250	0.4	4	-	4	
37	逆送汚泥ポンプ (2)	軸送スクリーン付汚泥ポンプ #200×6.0m ³ /分×8m	15	4	-	2	
36	逆送汚泥ポンプ (1)	軸送スクリーン付汚泥ポンプ #250×7.0m ³ /分×10m	22	-	-	2	
35	汚泥引込装置 (2)	手動式スクラム #300×800ST	-	-	-	1	
34	汚泥引込装置 (1)	手動式スクラム #200×800ST	-	8	-	8	
33	最終比設池スクラム (2)	電動式スクラム 2次第1駆動 #300×5m ³ ×2	0.2	4	-	3	
32	最終比設池スクラム (1)	電動式スクラム #300×5m ³ ×1	-	-	-	2	
31	最終比設池汚泥曝気 (2)	チェーンフット式 2次第1駆動 5.0m ³ ×40m ³ ×3.2m ³ ×2	1.5	3	-	3	
30	最終比設池汚泥曝気 (1)	チェーンフット式 1次第1駆動 5.0m ³ ×40m ³ ×3.2m ³ ×1	0.75	2	-	2	
29	最終比設池流入ゲート	鋼製製角形外ネジ式手動ゲート 0.5m ³ ×0.5m ³ H	-	8	-	8	
28	汚泥水用止り弁	外ネジ式手動止り弁 #400	-	2	-	2	
27	排水ポンプ	水中汚泥ポンプ #65×0.25m ³ /分×10m	1.5	5	-	5	
26	汚泥曝気	可動式 合成樹脂 PT3/4 8A/分	-	8台	2台	8台	
25	空気管用検知弁	手動バタフライ弁 #1200	-	2	-	2	
24	反り量分配検知弁 (2)	電動バタフライ弁 #500	0.4	1	-	1	
23	反り量分配検知弁 (1)	電動バタフライ弁 #600	0.4	1	-	1	
22	臭気検知装置 (2)	2道式フェードロリ付フェーン70y 0.5t×7m	-	4	-	4	
21-1	第2~4階臭気装置	低圧鋼製ステンレス製臭気装置、自動式 縦向き 70m ³ /分・3.14m ² /m ² 等	-	8台	2台	0	酸化促進型 臭気装置4.5m
21-2	臭気装置 (3)	ステンレス製臭気装置 #80/65×1000L	-	-	-	1台	
21-3	臭気装置 (2)	ステンレス製臭気装置 #80/50×500L	-	-	-	5台	

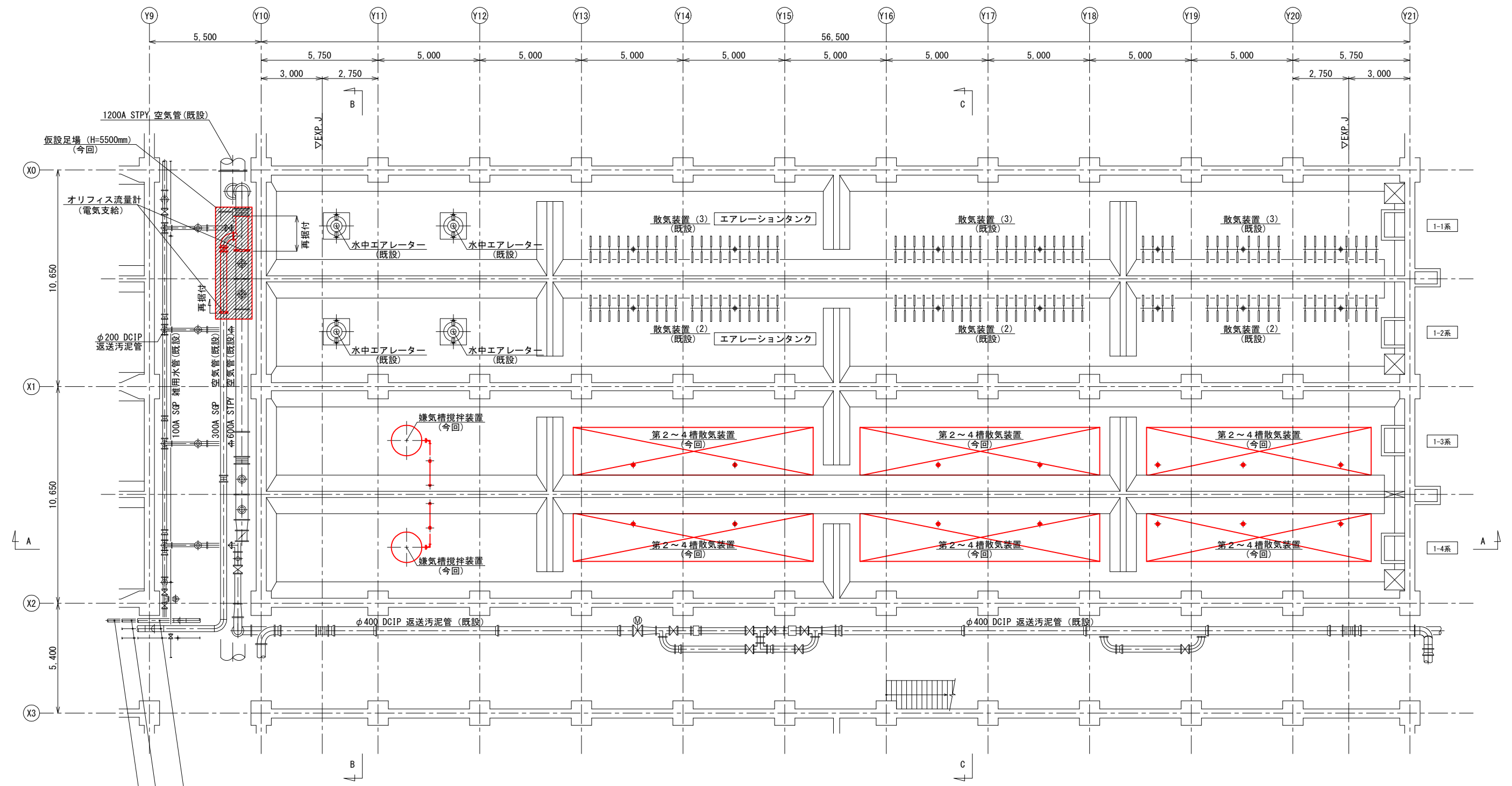
番号	機器名称	仕様	電動機容量 (kW)	全数	今回	既設	備考
51	次段集塵機ソグ注入ポンプ (2)	ダイヤフラムポンプ #25×0.5t/分×0.49MPa	0.4	3 (1)	-	2 (1)	スロープ系 追加機材
50	次段集塵機ソグ注入ポンプ (1)	ダイヤフラムポンプ #15×0.35t/分×0.49MPa	0.4	-	-	1	
49	次段集塵機ソグ貯留タンク	FRP製円筒式タンク 10m ³	-	1	-	1	
48	集塵機用バイパスゲート	鋼製製角形外ネジ式手動ゲート 0.8m ³ ×0.5m ³ H	-	1	-	1	
47	スクラムかご上装置	電動機付キースト 1.0t×6m	1.1	1	-	1	運行 0.1
46	スクラム用コンテナ	FRP製角形容器 0.3m ³	-	1	-	1	
45	スクラム分離機	フォームスクリーン 1.0m ³ /分	0.75	1	-	1	
44	最終スクラムポンプ	軸動ベクトル無極形ポンプ #125×1.0m ³ /分×10m	5.5	2 (1)	-	2 (1)	
43	最終汚泥切替弁	外ネジ式電動止り弁 #150	0.2	2	-	2	
42	最終汚泥ポンプ吐出弁	外ネジ式電動止り弁 #125×1.2m ³ /分×15m	0.2	2	-	2	
41	最終汚泥ポンプ	軸動ベクトル無極形ポンプ #125×1.2m ³ /分×15m	11	2	-	2	
40	逆送汚泥用止り弁	外ネジ式手動止り弁 #400	-	2	-	2	

— : 着色部は、今回工事範囲を示す。

施設名	天神川流域下水道天神浄化センター水処理設備工事その一		
図面名称	水処理設備フローシート (更新) (1期工事)	縮尺	NONE
受託業者	(株) 東京設計事務所	図面番号	M-03



KEY PLAN
(S=1/1000)

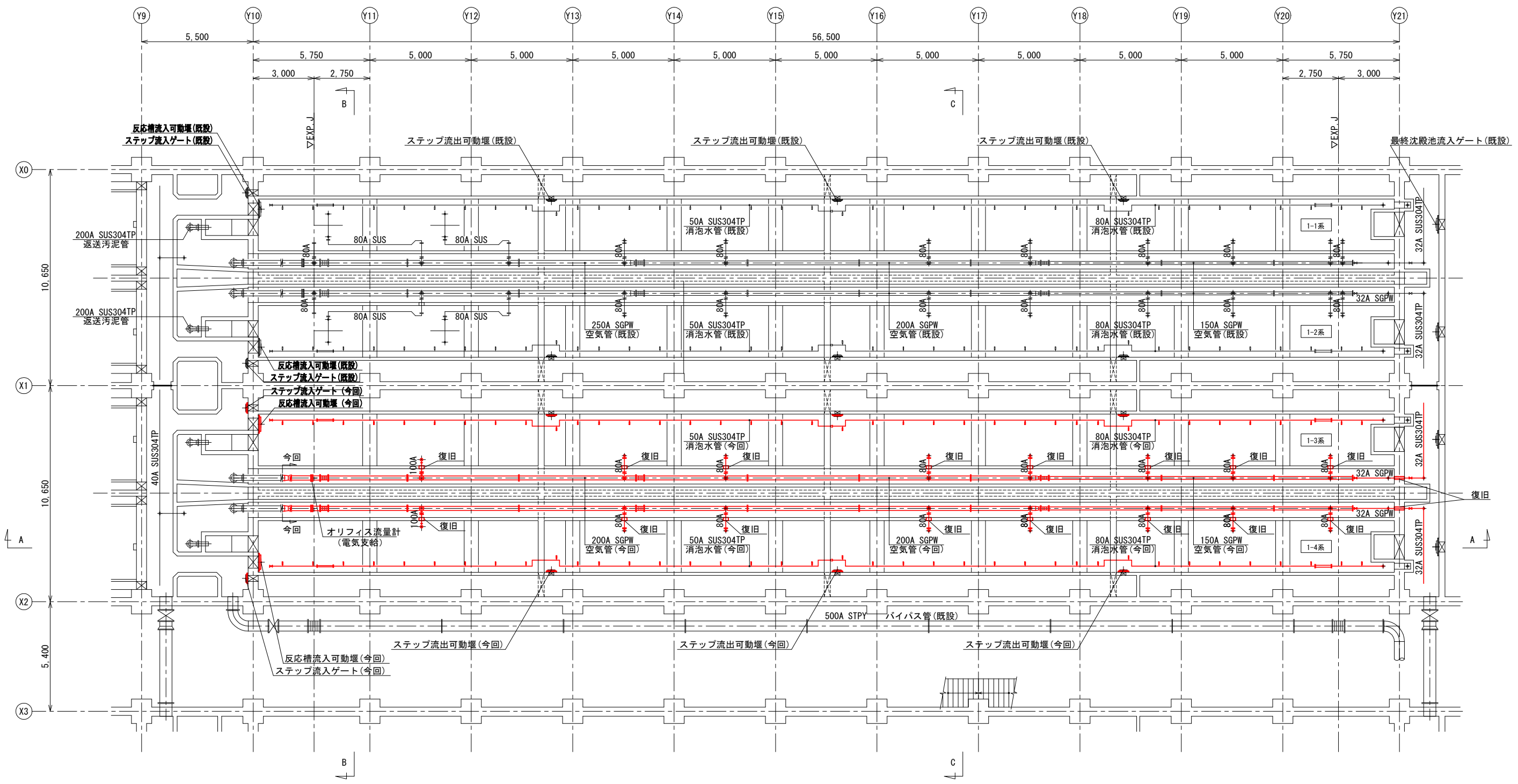
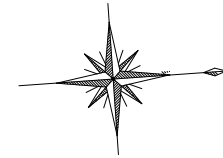
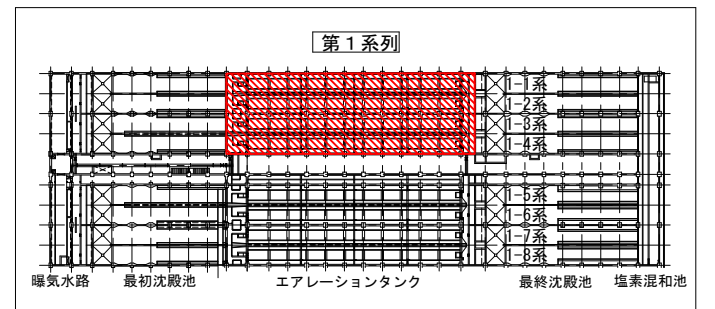


エアレーションタンク 下部平面図(1) 1/100

— : 着色部は、今回工事範囲を示す。

- φ150 DCIP 初沈汚泥管(既設)
- φ150 DCIP 余剰汚泥管(既設)
- 50A SGP 雑用水管(既設)
- φ100 DCIP 初沈スラム管(既設)
- 200A SGP 逆洗水管(既設)
- 300A SGP 空気管(既設)
- 100A SGP 消泡水管(既設)

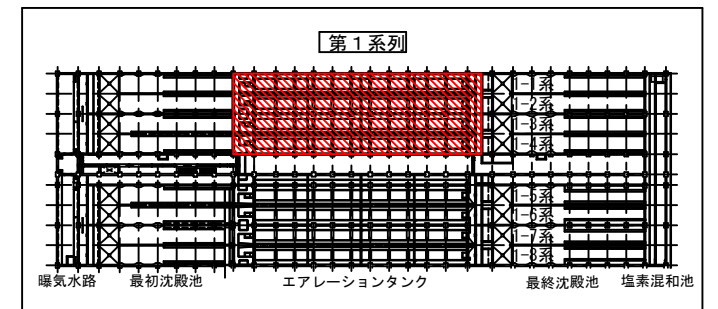
施設名	天神川流域下水道天神浄化センター水処理設備工事その一		
図面名称	エアレーションタンク 平面図(1) (更新) (1期工事)	縮尺	1/100
受託業者	(株)東京設計事務所	図面番号	M-04



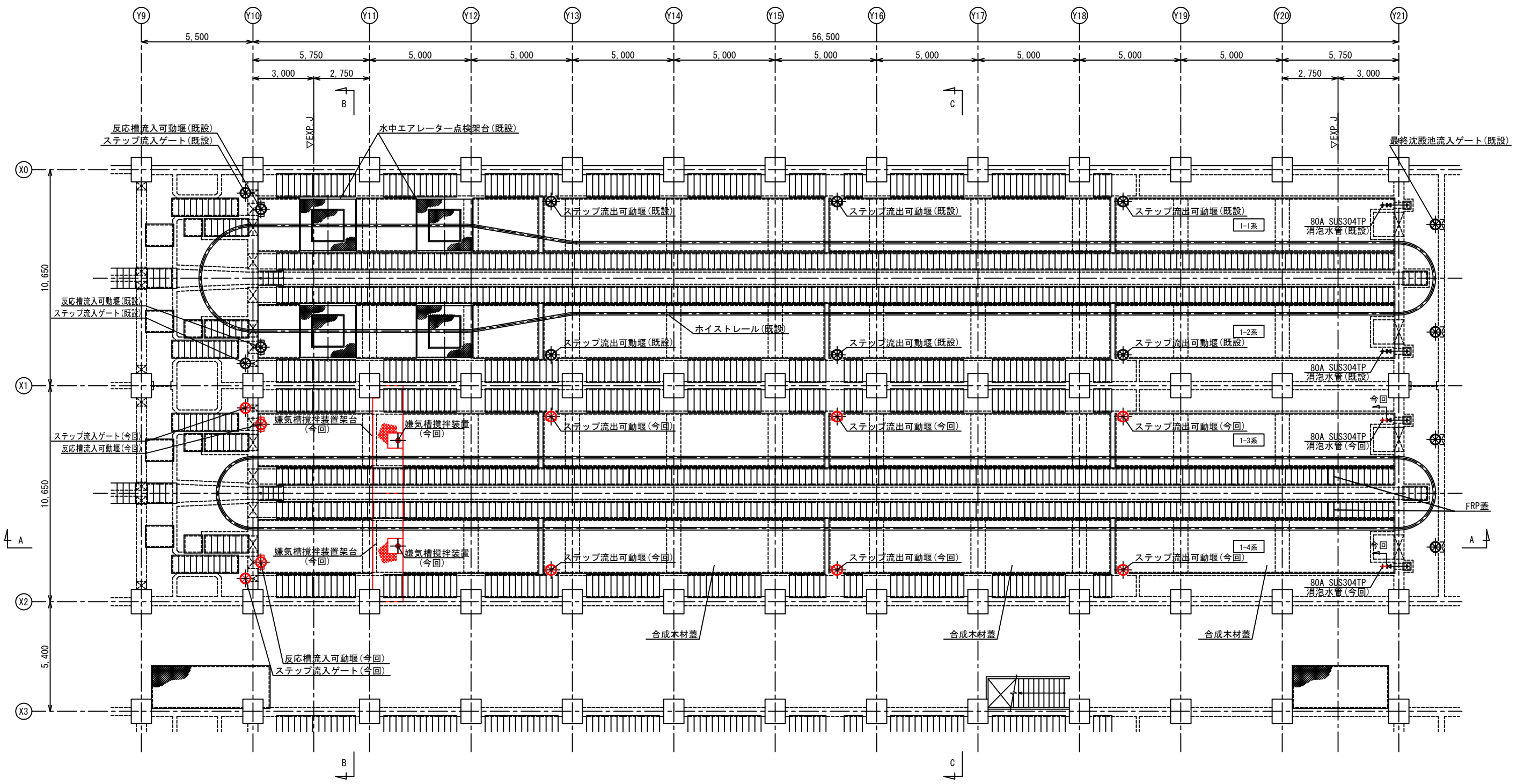
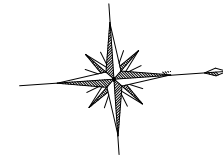
エアレーションタンク 水路部平面図(1) 1/100

— : 着色部は、今回工事範囲を示す。

施設名	天神川流域下水道天神浄化センター水処理設備工事その一		
図面名称	エアレーションタンク 平面図(2) (更新) (1期工事)	縮尺	1/100
受託業者	(株)東京設計事務所	図面番号	M-05



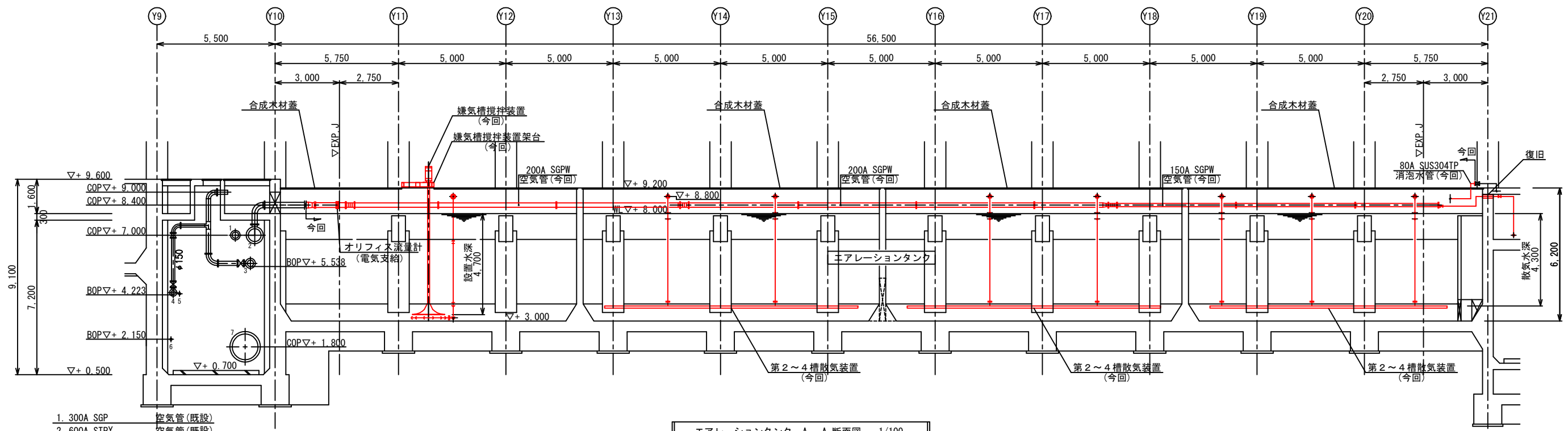
KEY PLAN
(S=1/1000)



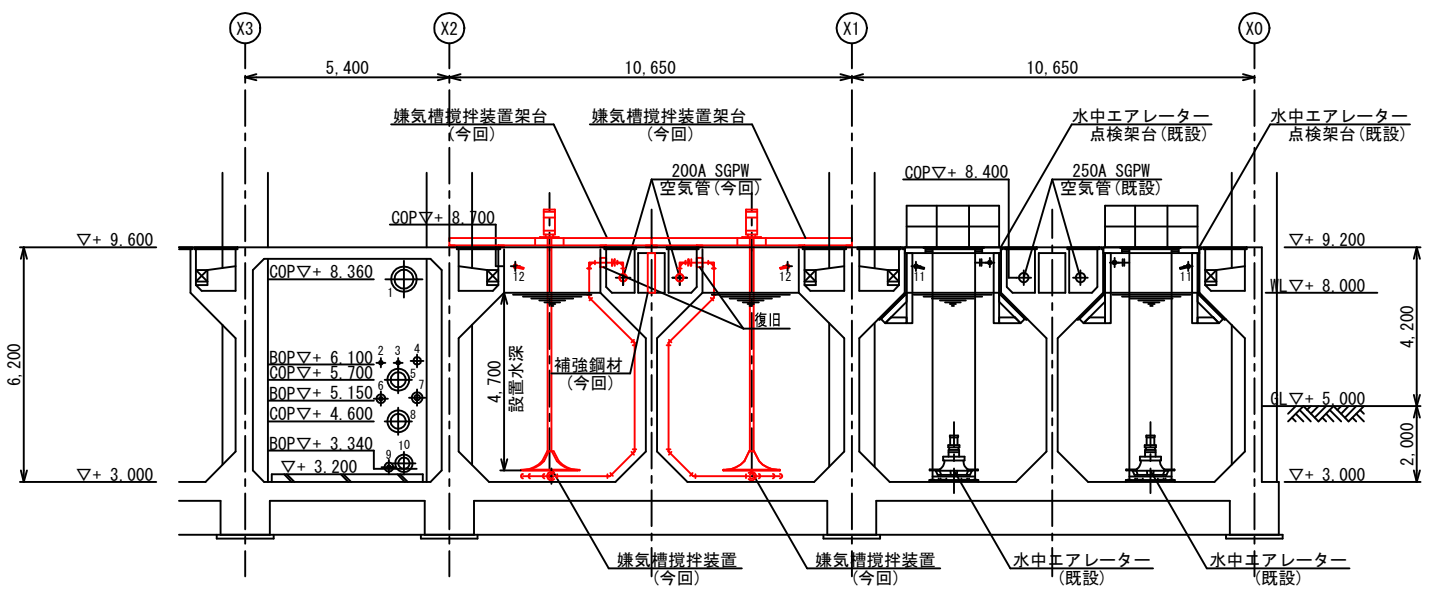
エアレーションタンク 上部平面図(1) 1/100

— : 着色部は、今回工事範囲を示す。

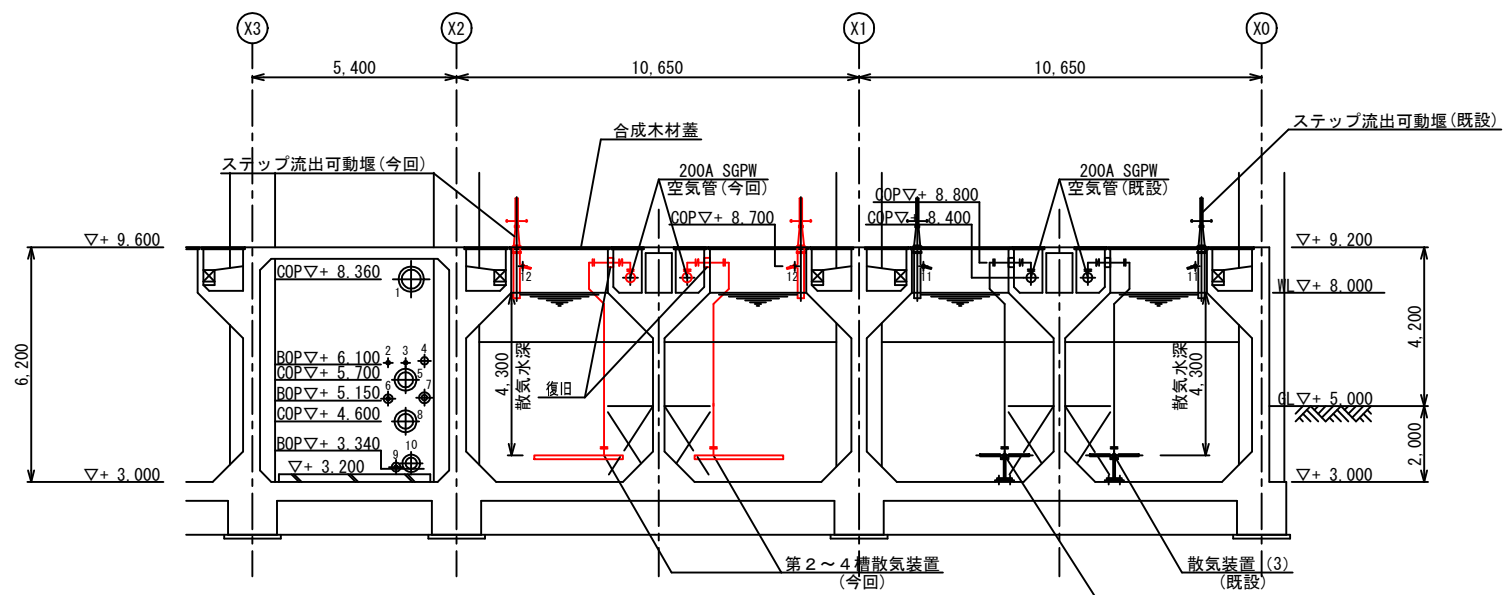
施設名	天神川流域下水道天神浄化センター水処理設備工事その一		
図面名称	エアレーションタンク 平面図(3) (更新) (1期工事)	縮尺	1/100
受託業者	(株)東京設計事務所	図面番号	M-06



エアレーションタンク A-A 断面図 1/100



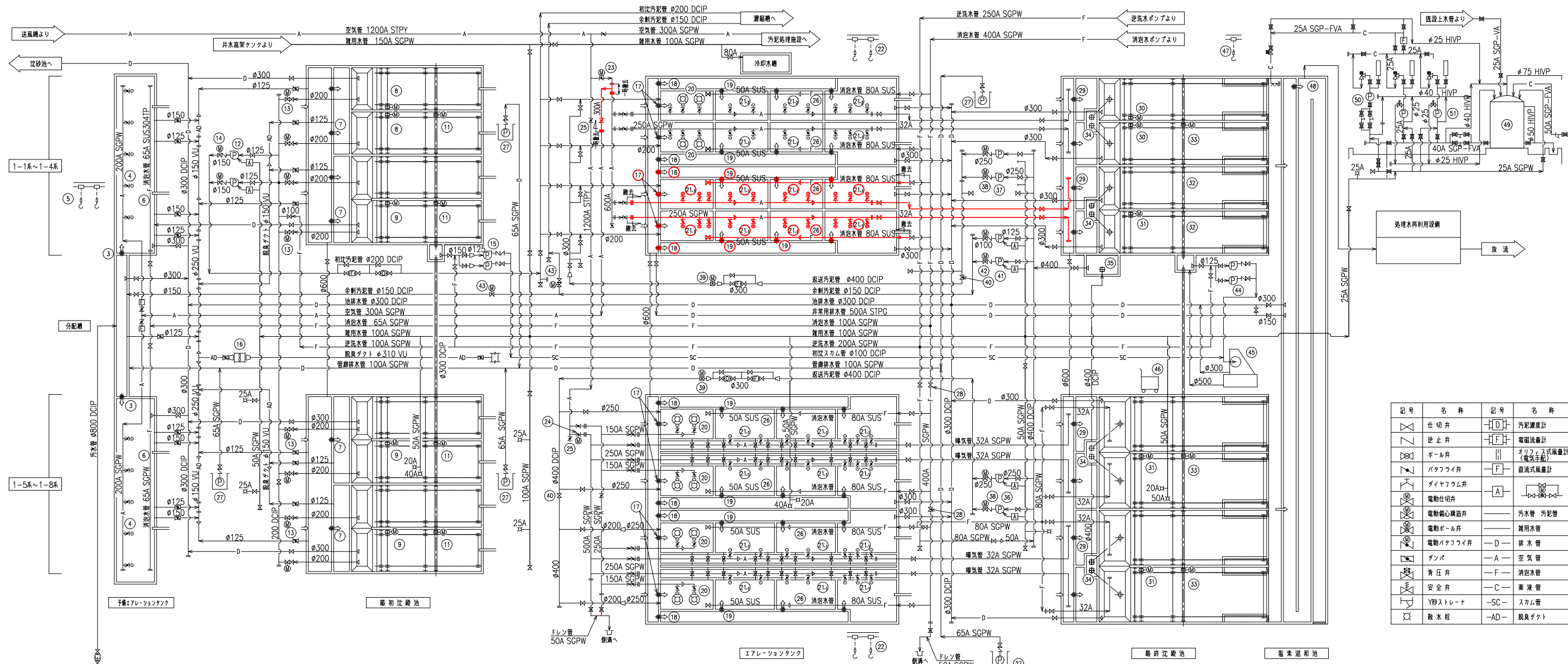
エアレーションタンク B-B 断面図 1/100



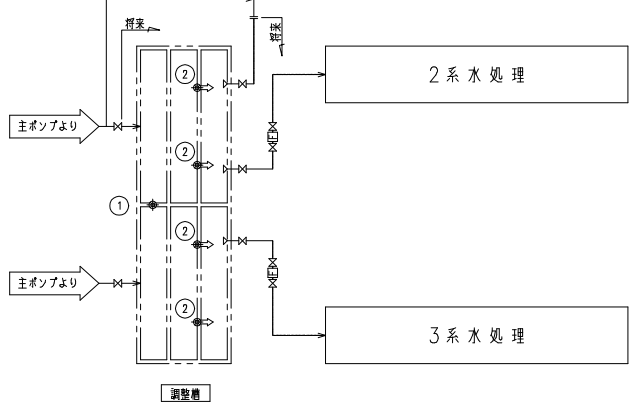
エアレーションタンク C-C 断面図 1/100

— : 着色部は、今回工事範囲を示す。

施設名	天神川流域下水道天神浄化センター水処理設備工事その一		
図面名称	エアレーションタンク 断面図 (更新) (1期工事)	縮尺	1/100
受託業者	(株)東京設計事務所	図面番号	M-07



記号	名称	記号	名称
	仕切弁		汚泥濃度計
	逆止弁		電磁流量計
	ボール弁		オリフィス式流量計 (電気手配)
	バタフライ弁		差圧式流量計
	ダイヤフラム弁		電動仕切弁
	電動ボール弁		汚水管 汚泥管
	電動バタフライ弁		雑用水管
	ダンパ		排水管
	青圧弁		空気を
	安全弁		汚水管
	Y形ストレーナ		薬液管
	散水栓		スラム管
			脱臭ダクト



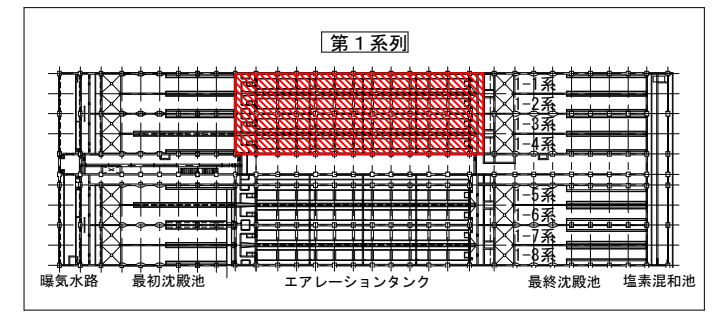
番号	機器名称	仕様	電動機容量 (kW)	全高	撤去	既設	備考
20	水中曝気装置	水中層付式曝気装置	3.7	-	-	12	
19	ステップ流出可動機	鋼製製角形外ネジ式手動可動機 0.25m ² ×0.25m ² H	-	24	6	24	
18	ステップ流入ゲート	鋼製製角形外ネジ式手動ゲート 0.3m ² ×0.3m ² H	-	8	2	8	
17	反り機流入可動機	鋼製製角形外ネジ式手動可動機 0.6m ² ×0.3m ² H	-	8	2	8	
16	初段脱臭プロフ	輸流プロフ φ450×35m ³ /分×0.53kPa	1.5	1	-	1	
15	初段スクラムポンプ	軸輸ベルト駆動型ポンプ φ125×1.0m ³ /分×20m	11	2 (1)	-	2 (1)	
14	初段汚泥引込ポンプ吐出弁	外ネジ式電動仕切弁 φ150	0.2	2 (1)	-	2 (1)	
13	初段汚泥引込弁	外ネジ式電動仕切弁 φ200	0.4	8	-	8	内2台0.2kW
12	初段汚泥引込ポンプ	軸輸ベルト駆動型ポンプ φ125×1.5m ³ /分×13m	11	2 (1)	-	2 (1)	
11	最終沈殿池スラムスキマー (2)	電動式ドライブスキマー 2次路1駆動 φ300×5m ² ×2	0.2	4	-	3	
10	最終沈殿池スラムスキマー (1)	電動式ドライブスキマー φ300×5m ²	-	-	-	2	
9	最終沈殿池汚泥攪拌機 (2)	チェーンフット式 2次路1駆動 5.0m ² ×35m ³ /分×3.5m ²	1.5	3	-	3	
8	最終沈殿池汚泥攪拌機 (1)	チェーンフット式 1次路1駆動 5.0m ² ×35m ³ /分×3.5m ²	0.75	2	-	2	
7	最終沈殿池流入ゲート	鋼製製角形外ネジ式手動ゲート 0.5m ² ×0.5m ² H	-	6	-	6	
6	曝気水経路装置	可動式 鋼製製 PT3/4 8ø/分	-	-	-	28	
5	散気装置吊上装置 (1)	2連式チェーンフット付チェーンフット 0.5t×7m	-	1	-	1	
4	曝気水経路装置	散気器 (B形) 250ø/分・個	-	-	12個/組	10個	
3	曝気水経路流入可動機	鋼製製角形外ネジ式手動可動機 2.0m ² ×0.45m ² H	-	2	-	2	
2	調整槽流出可動機	鋼製製角形外ネジ式手動可動機 3.5m ² ×0.5m ² H	-	4	-	-	
1	調整槽連結ゲート	鋼製製角形外ネジ式手動可動機 1.5m ² ×1.5m ² H	-	1	-	-	

番号	機器名称	仕様	電動機容量 (kW)	全高	撤去	既設	備考
39	返送汚泥流量調整弁	電動機心構造弁 φ400	0.4	2	-	2	
38	返送汚泥ポンプ吐出弁	外ネジ式電動仕切弁 φ250	0.4	4	-	4	
37	返送汚泥ポンプ (2)	車込スクリーン付汚泥ポンプ φ200×6.0m ³ /分×8m	15	4	-	2	
36	返送汚泥ポンプ (1)	車込スクリーン付汚泥ポンプ φ250×7.0m ³ /分×10m	22	-	-	2	
35	汚泥引込装置 (2)	手動式レスコープ弁 φ300×800ST	-	-	-	1	
34	汚泥引込装置 (1)	手動式レスコープ弁 φ200×800ST	-	8	-	8	
33	最終沈殿池スラムスキマー (2)	電動式ドライブスキマー 2次路1駆動 φ300×5m ² ×2	0.2	4	-	3	
32	最終沈殿池スラムスキマー (1)	手動式レスコープ弁 φ300×5m ²	-	-	-	2	
31	最終沈殿池汚泥攪拌機 (2)	チェーンフット式 2次路1駆動 5.0m ² ×40m ³ /分×3.2m ²	1.5	3	-	3	
30	最終沈殿池汚泥攪拌機 (1)	チェーンフット式 1次路1駆動 5.0m ² ×40m ³ /分×3.2m ²	0.75	2	-	2	
29	最終沈殿池流入ゲート	鋼製製角形外ネジ式手動ゲート 0.5m ² ×0.5m ² H	-	8	-	8	
28	汚泥水用仕切弁	外ネジ式手動仕切弁 φ400	-	2	-	2	
27	床排水ポンプ	水中汚泥ポンプ φ65×0.25m ³ /分×10m	1.5	5	-	5	
26	汚泥装置	可動式 合成樹脂 PT3/4 8ø/分	-	8池	2池	8池	
25	空気本管用環形弁	手動バタフライ弁 φ1200	-	2	-	2	
24	反り機分配機弁 (2)	電動バタフライ弁 φ500	0.4	1	-	1	
23	反り機分配機弁 (1)	電動バタフライ弁 φ600	0.4	1	-	1	
22	散気装置吊上装置 (2)	2連式チェーンフット付チェーンフット 0.5t×7m	-	4	-	4	
21-1	散気装置 (3)	メソプレックス型散気筒 φ80/65×1000L	-	-	-	1池	
21-2	散気装置 (2)	フレキシブルチェーン型散気筒 φ80/50×500L	-	-	2池	7池	

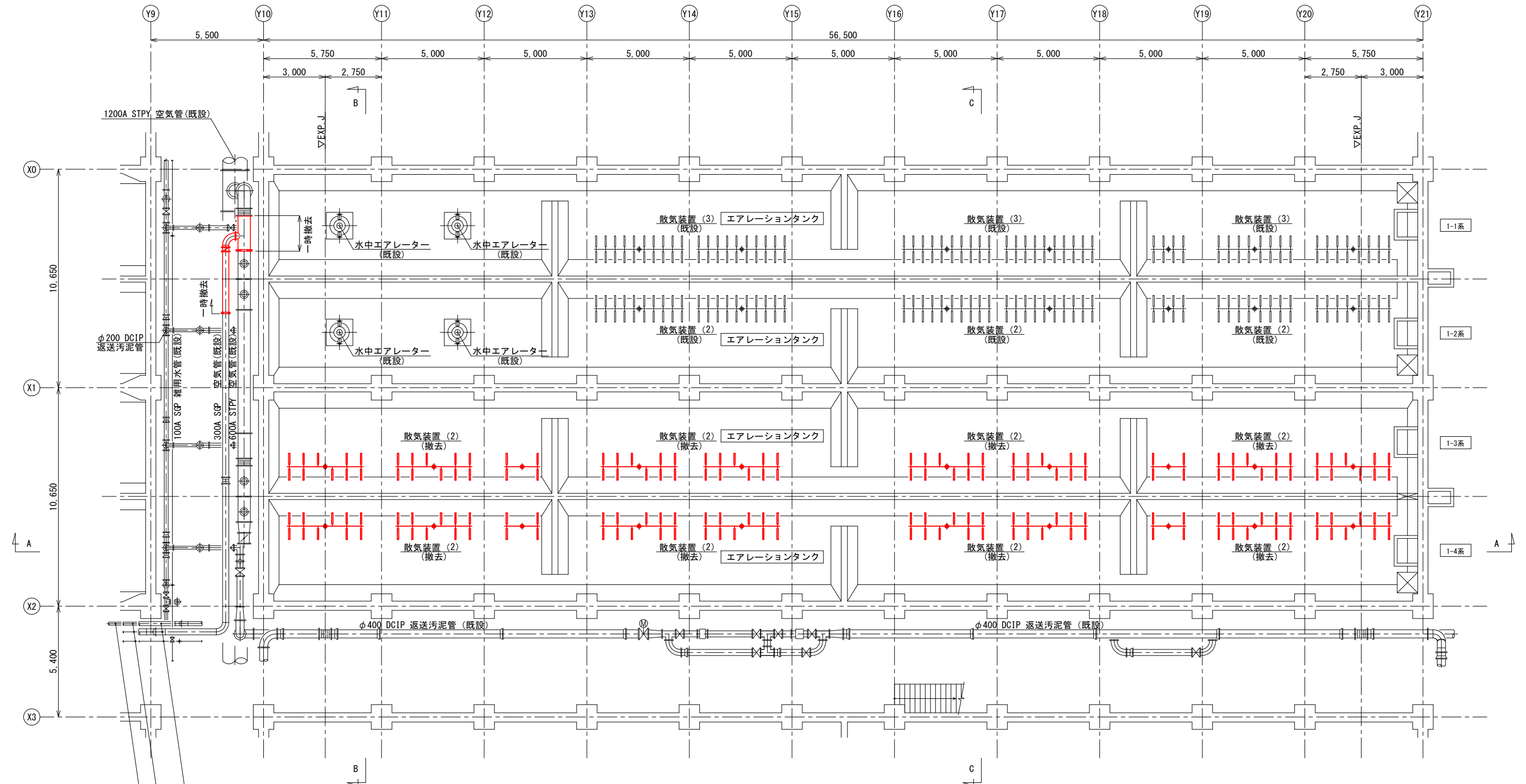
番号	機器名称	仕様	電動機容量 (kW)	全高	撤去	既設	備考
51	次亜塩素酸ソーダ注入ポンプ (2)	ダイヤフラムポンプ φ25×0.5ø/分×0.49MPa	0.4	3 (1)	-	2 (1)	ストローキック 追加機材
50	次亜塩素酸ソーダ注入ポンプ (1)	ダイヤフラムポンプ φ15×0.3ø/分×0.49MPa	0.4	-	-	1	
49	次亜塩素酸ソーダ貯留タンク	FRP製円筒タンク 10m ³	-	1	-	1	
48	集塵器用バイパスゲート	鋼製製角形外ネジ式手動ゲート 0.8m ² ×0.5m ² H	-	1	-	1	
47	スクラムかご上装置	電動機付ホース 1.0t×6m	巻上 1.1 横行 0.1	1	-	1	
46	スクラム搬出コンテナ	FRP製角形車付 0.3m ³	-	1	-	1	
45	スクラム分離機	フィルムスクリーン 1.0m ³ /分	0.75	1	-	1	
44	最終スクラムポンプ	軸輸ベルト駆動型ポンプ φ125×1.0m ³ /分×10m	5.5	2 (1)	-	2 (1)	
43	余剰汚泥切替弁	外ネジ式電動仕切弁 φ150	0.2	2	-	2	
42	余剰汚泥ポンプ吐出弁	外ネジ式電動仕切弁	0.2	2	-	2	
41	余剰汚泥ポンプ	軸輸ベルト駆動型ポンプ φ125×1.2m ³ /分×15m	11	2	-	2	
40	返送汚泥用仕切弁	外ネジ式手動仕切弁 φ400	-	2	-	2	

— : 着色部は、撤去工事範囲を示す。

施設名	天神川流域下水道天神浄化センター水処理設備工事その一		
図面名称	水処理設備フローシート (撤去) (1期工事) 縮尺 NONE		
受託業者	(株) 東京設計事務所	図面番号	M-08



KEY PLAN
(S=1/1000)

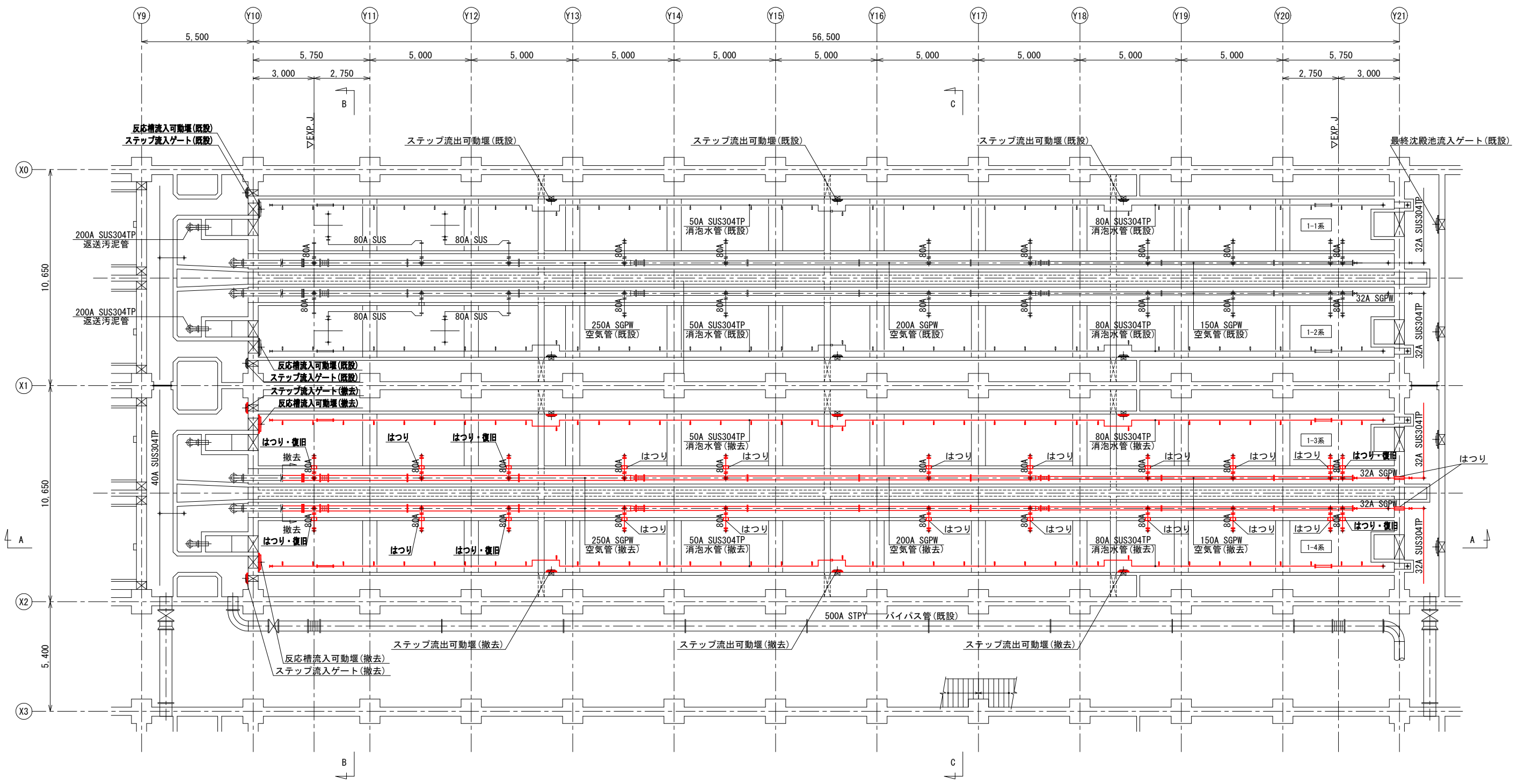
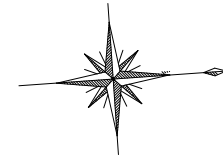
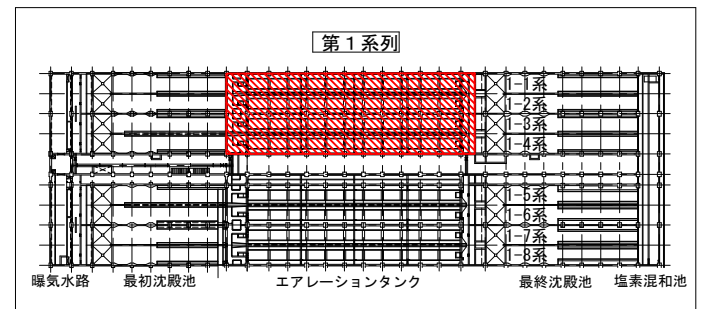


- φ150 DCIP 初沈污泥管(既設)
- φ150 DCIP 余剰污泥管(既設)
- 50A SGP 雑用水管(既設)
- φ100 DCIP 初沈スラム管(既設)
- 200A SGP 逆洗水管(既設)
- 300A SGP 空気管(既設)
- 100A SGP 消泡水管(既設)

エアレーションタンク 下部平面図(1) 1/100

— : 着色部は、撤去工事範囲を示す。

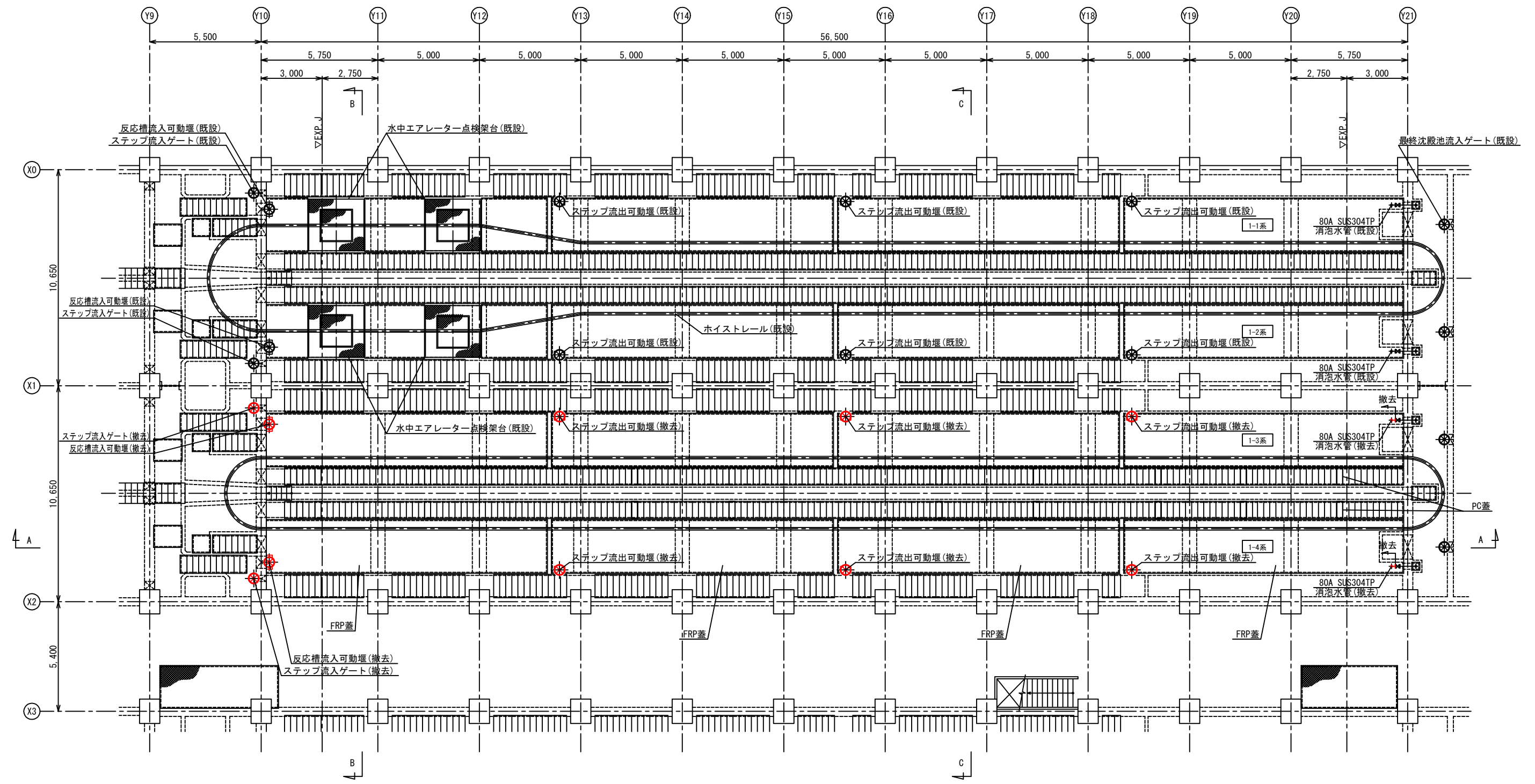
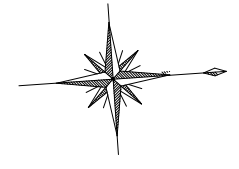
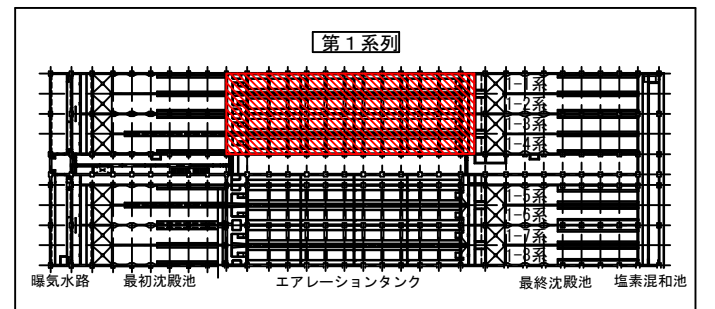
施設名	天神川流域下水道天神浄化センター水処理設備工事その一		
図面名称	エアレーションタンク 平面図(1) (撤去) (1期工事)	縮尺	1/100
受託業者	(株)東京設計事務所	図面番号	M-09



エアレーションタンク 水路部平面図(1) 1/100

— : 着色部は、撤去工事範囲を示す。

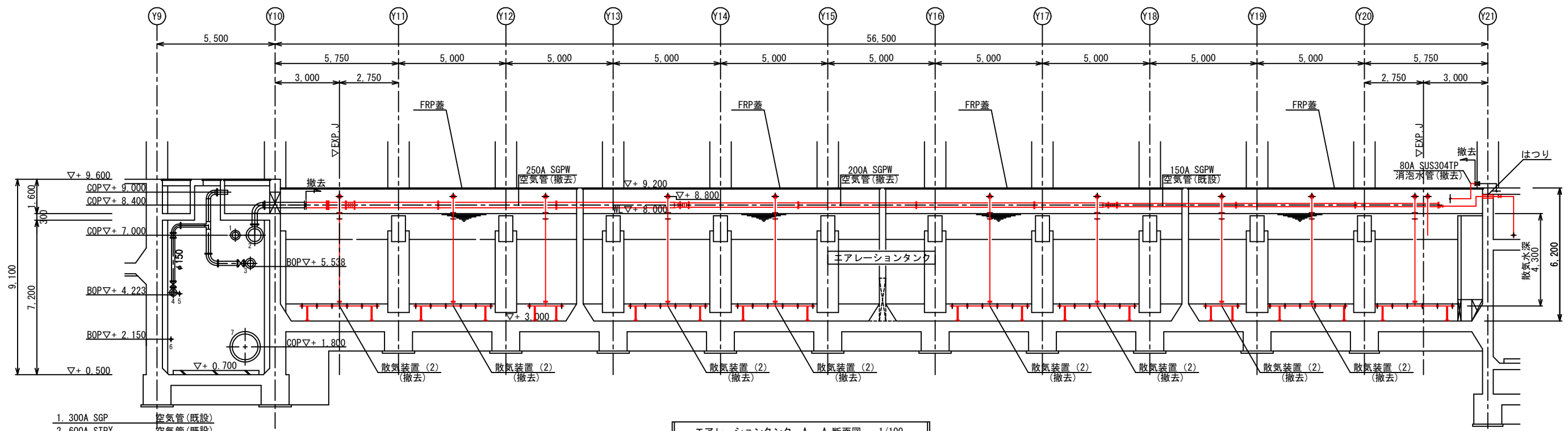
施設名	天神川流域下水道天神浄化センター水処理設備工事その一		
図面名称	エアレーションタンク 平面図(2) (撤去) (1期工事)	縮尺	1/100
受託業者	(株)東京設計事務所	図面番号	M-10



エアレーションタンク 上部平面図(1) 1/100

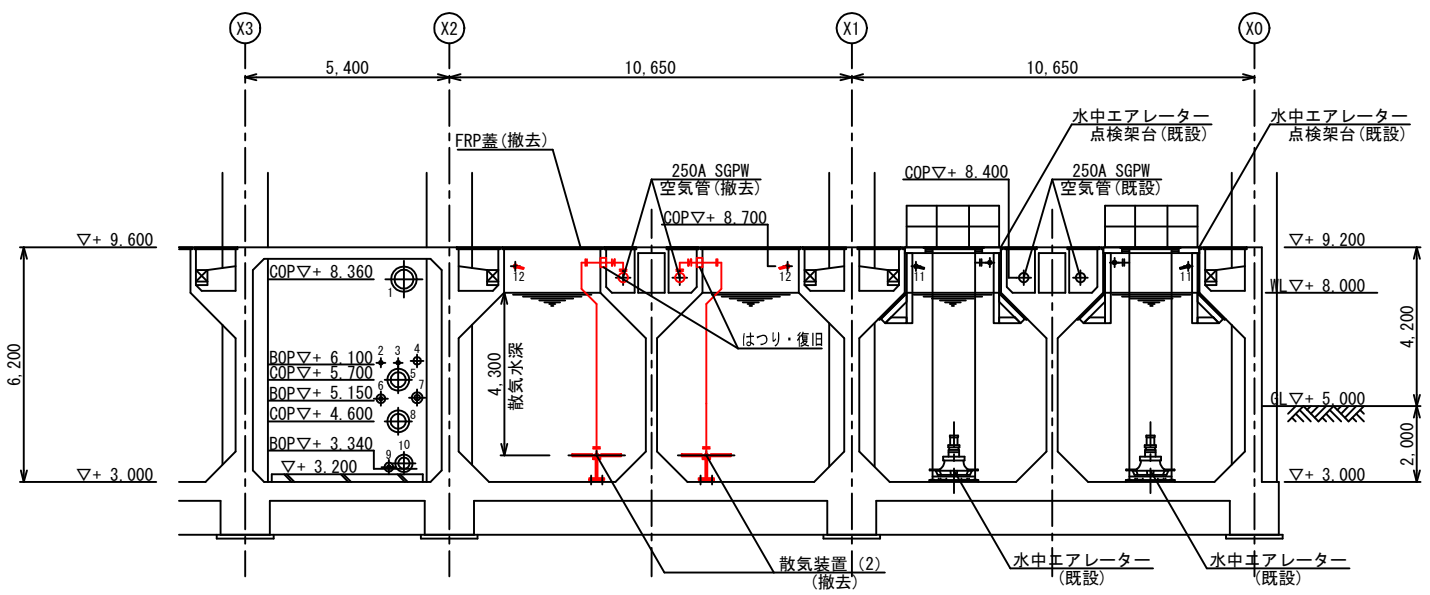
— : 着色部は、撤去工事範囲を示す。

施設名	天神川流域下水道天神浄化センター水処理設備工事その一		
図面名称	エアレーションタンク 平面図(3) (撤去) (1期工事)	縮尺	1/100
受託業者	(株)東京設計事務所	図面番号	M-11



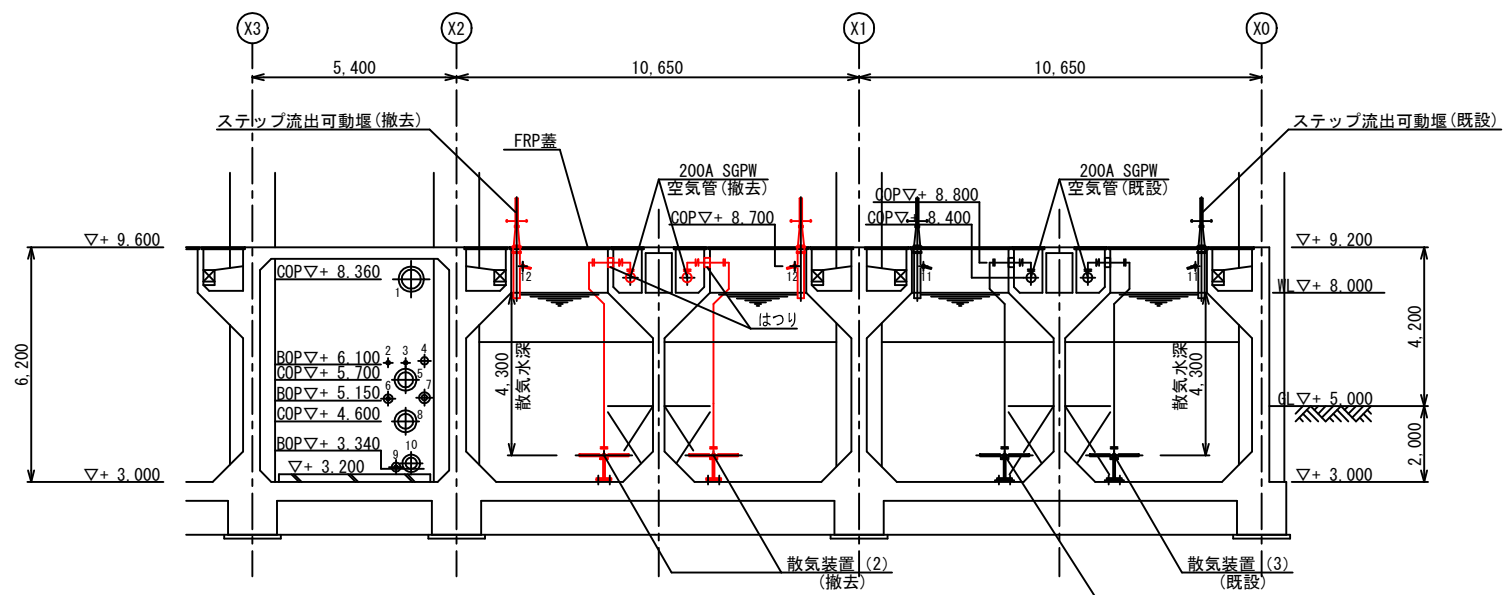
- 1. 300A SGP 空気管(既設)
- 2. 600A STPY 空気管(既設)
- 3. φ300 DCIP 返送汚泥管(既設)
- 4. φ200 DCIP 初沈汚泥管(既設)
- 5. 100A SGP 雑用水管(既設)
- 6. 65A SGP 管廊排水管(既設)
- 7. 1200A STPY 空気管(既設)

エアレーションタンク A-A 断面図 1/100



- 1. 500A STPY バイパス管(既設)
- 2. 100A SGP 消泡水管(既設)
- 3. 100A SGP 雑用水管(既設)
- 4. 200A SGP 逆洗水管(既設)
- 5. φ400 DCIP 返送汚泥管(既設)
- 6. φ100 DCIP 初沈スラム管(既設)
- 7. φ150 DCIP 余剰汚泥管(既設)
- 8. φ400 DCIP 返送汚泥管(既設)
- 9. 100A SGP 管廊排水管(既設)
- 10. φ300 DCIP 池排水管(既設)
- 11. 50A SUS304TP 消泡水管(既設)
- 12. 50A SUS304TP 消泡水管(撤去)

エアレーションタンク B-B 断面図 1/100



- 1. 500A STPY バイパス管(既設)
- 2. 100A SGP 消泡水管(既設)
- 3. 100A SGP 雑用水管(既設)
- 4. 200A SGP 逆洗水管(既設)
- 5. φ400 DCIP 返送汚泥管(既設)
- 6. φ100 DCIP 初沈スラム管(既設)
- 7. φ150 DCIP 余剰汚泥管(既設)
- 8. φ400 DCIP 返送汚泥管(既設)
- 9. 100A SGP 管廊排水管(既設)
- 10. φ300 DCIP 池排水管(既設)
- 11. 80A SUS304TP 消泡水管(既設)
- 12. 80A SUS304TP 消泡水管(撤去)

エアレーションタンク C-C 断面図 1/100

— : 着色部は、撤去工事範囲を示す。

施設名	天神川流域下水道天神浄化センター水処理設備工事その一		
図面名称	エアレーションタンク 断面図(撤去) (1期工事)	縮尺	1/100
受託業者	(株)東京設計事務所	図面番号	M-12