

河川

IPNO	IP.1
I A	11-45-06
R	80.000
T L	8.233
C L	16.408
S L	0.423

IPNO	IP.1	Y	0.622	0.622
NO	1-1	1-2	L c	8.383
I A	B-42-46		C L	70.691
R	260.000	260.000	T c	35.394
L	31.154	31.154	S	31.149
Δ R	0.156	0.156	W	19.819
X M	15.575	15.575	A	90.000
X	31.143	31.143		90.000

IPNO	IP.2	Y	0.726	0.726
NO	2-1	2-2	L c	65.676
I A	32-58-29		C L	118.489
R	160.000	160.000	T c	60.610
L	26.406	26.406	S	26.398
Δ R	0.182	0.182	W	47.409
X M	13.200	13.200	A	65.000
X	26.388	26.388		65.000

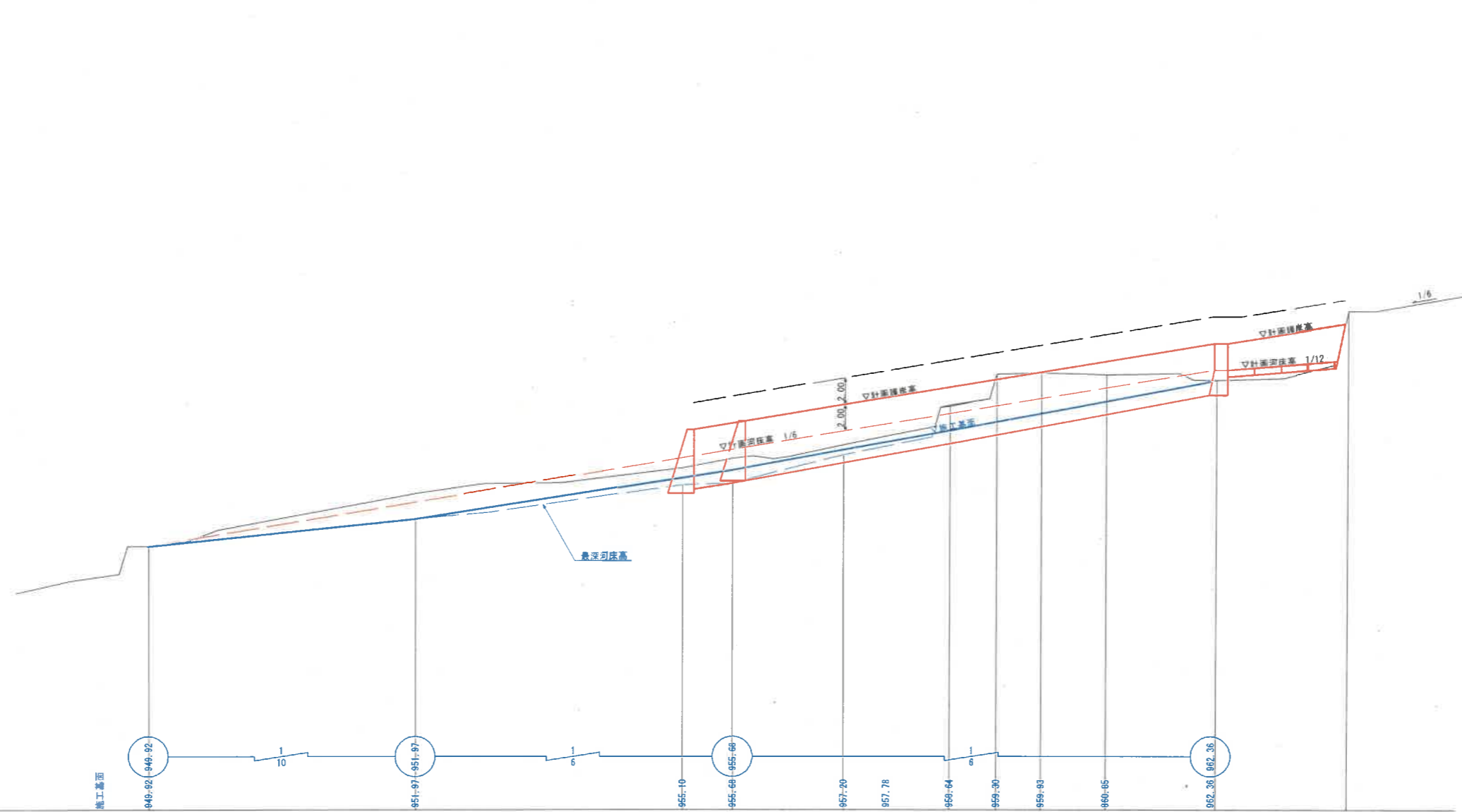
IPNO	IP.3	Y	2.266	2.266
NO	3-1	3-2	L c	27.014
I A	50-04-00		C L	86.584
R	65.000	65.000	T c	45.488
L	29.785	29.785	S	29.715
Δ R	0.568	0.568	W	30.621
X M	14.866	14.866	A	44.000
X	29.629	29.629		44.000

公共 実施設計

路線名	県道倉吉江府溝口線
県道倉吉江府溝口線(二ノ沢)改良工事(4工区)(防災安全交付金)(ゼロ県債)	
図名	流路護岸・進入路平面図
位置	日野郡江府町吉原
縮尺	S=1:500 単位 M
図号	全 10 葉中の内 1
令和 6 年度施行	鳥取県
西部総合事務所米子県土整備局	

河床高	
地盤高	

1:200



曲線	測点	岸距離	追加距離	河床高	護岸高		計		回
					左岸	右岸	河床高	護岸高	
L=55.275 R=60	NO.0	0.000	0.000	949.92			949.92	949.92	949.92
	NO.1	20.000	20.000	953.96			953.25	953.25	951.97
	NO.2	20.000	40.000	955.83			955.59	955.59	955.10
	NO.3	3.744	43.744	956.56			957.21	959.21	955.68
L=18.127 R=8	NO.4	4.174	62.000	957.56			958.60	960.60	957.20
	SP.1	3.189	55.275	958.25			959.13	961.13	957.78
	NO.5	4.725	60.000	960.09			959.92	961.92	959.64
	NO.6	3.479	63.479	962.92			960.50	962.50	959.30
L=18.127 R=8	NO.7	3.346	66.824	963.01			961.06	963.06	959.83
	EC.1	4.859	71.683	962.87			961.87	963.87	960.85
	NO.8	8.317	80.000	962.46			963.22	965.22	962.36
	NO.9	9.810	89.810	967.70			963.22	965.22	962.36

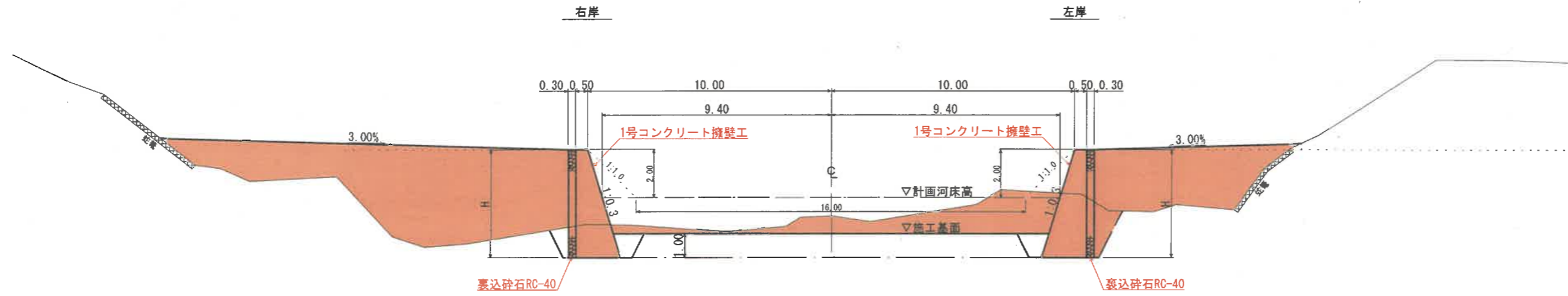
公共 実施設計

路線名	県道倉吉江府溝口線		
	県道倉吉江府溝口線(二ノ沢)改良工事(4工区)(防災安全交付金)(ゼロ県債)		
図名	流路護岸縦断面図		
位置	日野郡江府町吉原		
縮尺	S=1:200	単位	M
図号	全 10 葉中の内 2		
令和 6 年度施行	鳥取県		
西部総合事務所米子県土整備局			

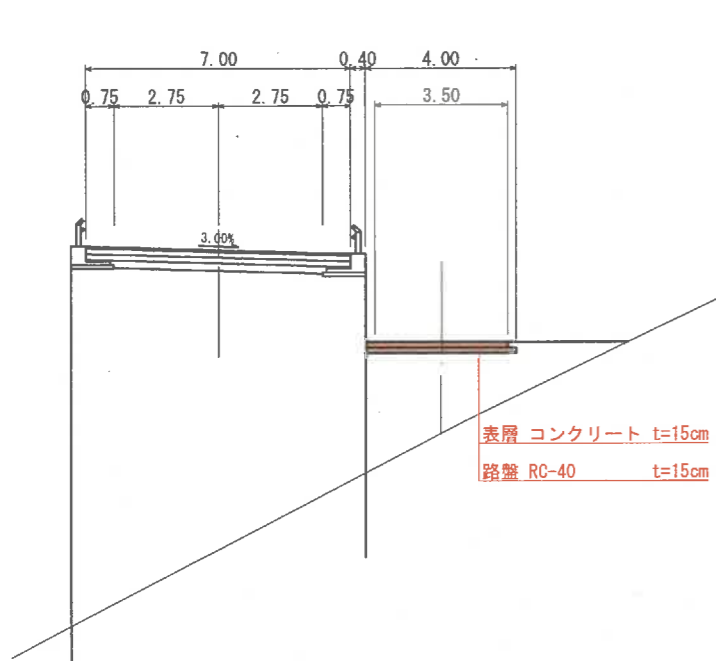
# 標準横断面図

S=1:100

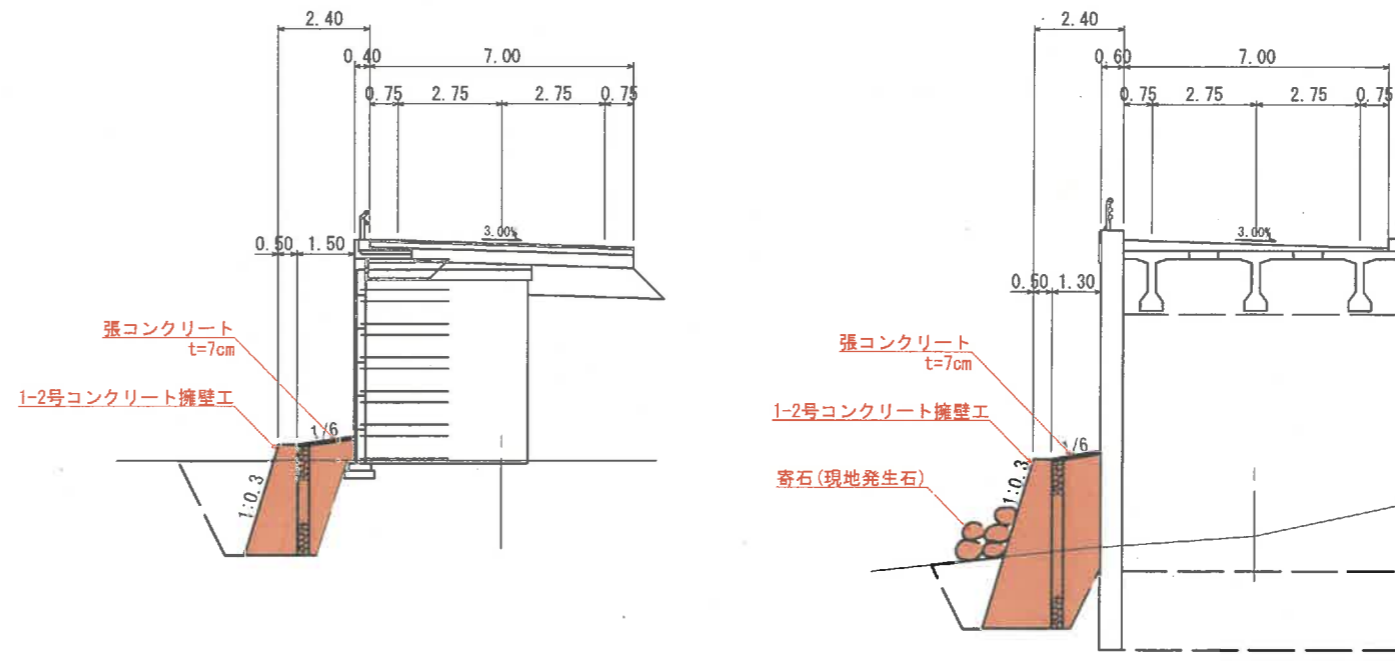
## 流路護岸部



## 進入路部

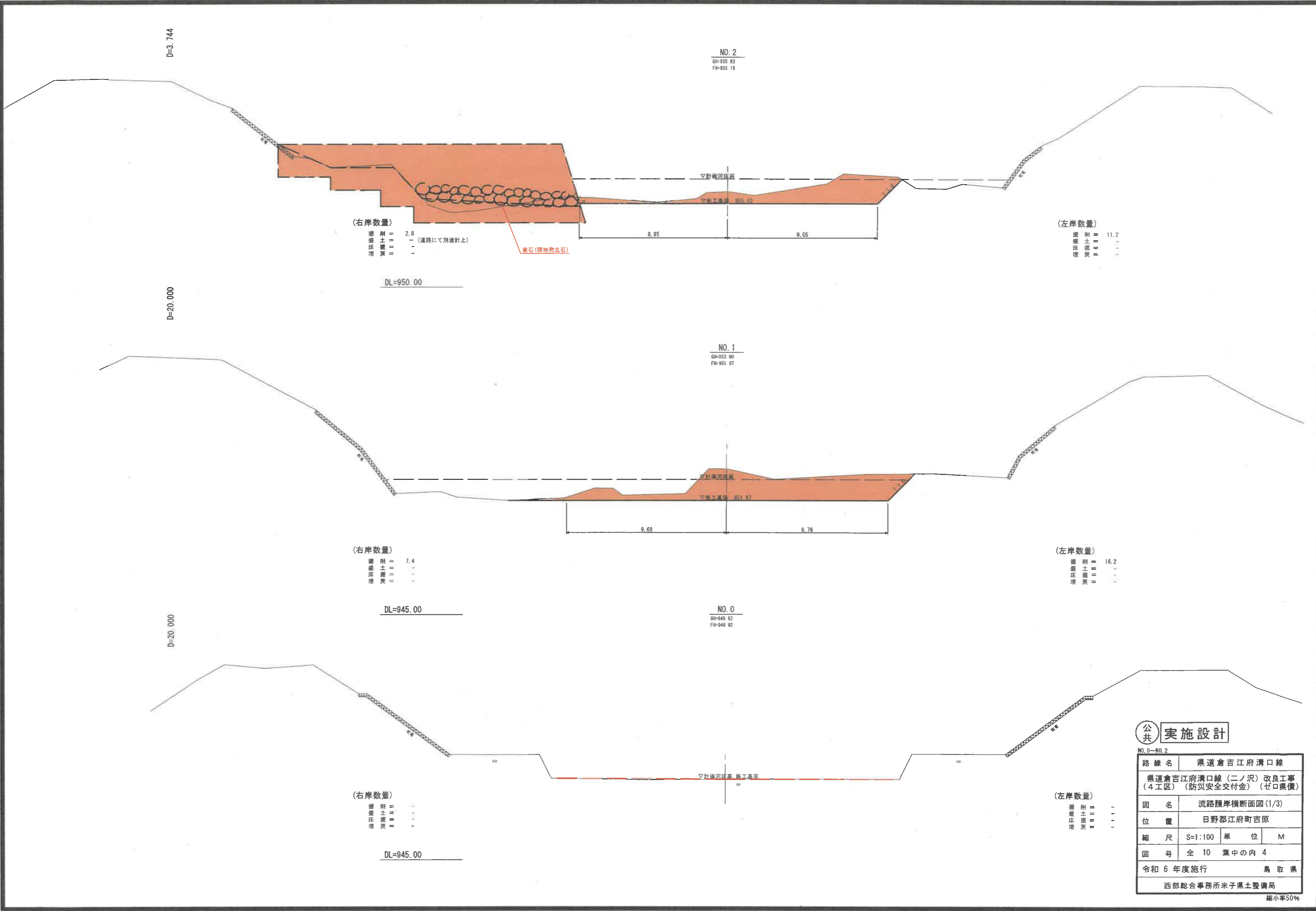


## 県道下流部



公共 実施設計

路線名	県道倉吉江府溝口線		
	県道倉吉江府溝口線(二ノ沢)改良工事(4工区)(防災安全交付金)(ゼロ県債)		
図名	流路護岸・進入路標準横断面図		
位置	日野郡江府町吉原		
縮尺	S=1:100	単位	M
図号	全 10 葉中の内 3		
令和 6 年度施行	鳥取県		
西部総合事務所米子県土整備局			



公共 実施設計

NO. 0~NO. 2

路線名	県道倉吉江府溝口線		
	県道倉吉江府溝口線(二ノ沢)改良工事(4工区)(防災安全交付金)(ゼロ県債)		
図名	流路護岸横断面図(1/3)		
位置	日野郡江府町吉原		
縮尺	S=1:100	単位	M
図号	全 10 葉中の内 4		
令和 6 年度施行	鳥取県		
西部総合事務所米子県土整備局			

縮小率50%

D=6.824

NO. 3  
BH-950.59  
FH-958.64

(右岸数量)

掘削 = 26.0  
盛土 = 2.2  
床掘削 = 3.3  
埋戻 = 4.7

DL=955.00

(左岸数量)

掘削 = 19.4  
盛土 = 16.1  
床掘削 = 3.3  
埋戻 = 2.0

D=7.913

NO. 2+12.087  
BH-957.58  
FH-957.20

(右岸数量)

掘削 = 3.6  
盛土 = -  
床掘削 = 0.8  
埋戻 = 4.4

DL=950.00

(左岸数量)

掘削 = 6.7  
盛土 = - (道路にて別途計上)  
床掘削 = 0.8  
埋戻 = 4.5

D=8.343

NO. 2+3.744  
BH-956.56  
FH-955.68

(右岸数量)

掘削 = 2.4  
盛土 = - (道路にて別途計上)  
床掘削 = 1.7  
埋戻 = 3.3

DL=950.00

(左岸数量)

掘削 = 13.9  
盛土 = -  
床掘削 = -

※石(現地発生石)

公共 実施設計

NO. 2+3.744~NO. 3

路線名 県道倉吉江府溝口線  
県道倉吉江府溝口線(二ノ沢)改良工事  
(4工区)(防災安全交付金)(ゼロ県債)

図名 流路護岸横断面図(2/3)

位置 日野郡江府町吉原

縮尺 S=1:100 単位 M

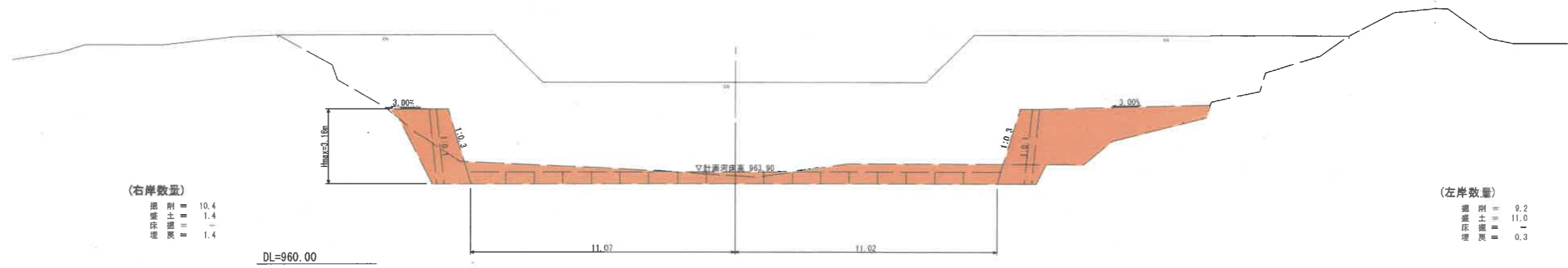
図号 全 10 葉中の内 5

令和 6 年度施行 鳥取県

西部総合事務所米子県土整備局

縮小率50%

NO. 4+9.810  
 GH=967.70  
 FH=



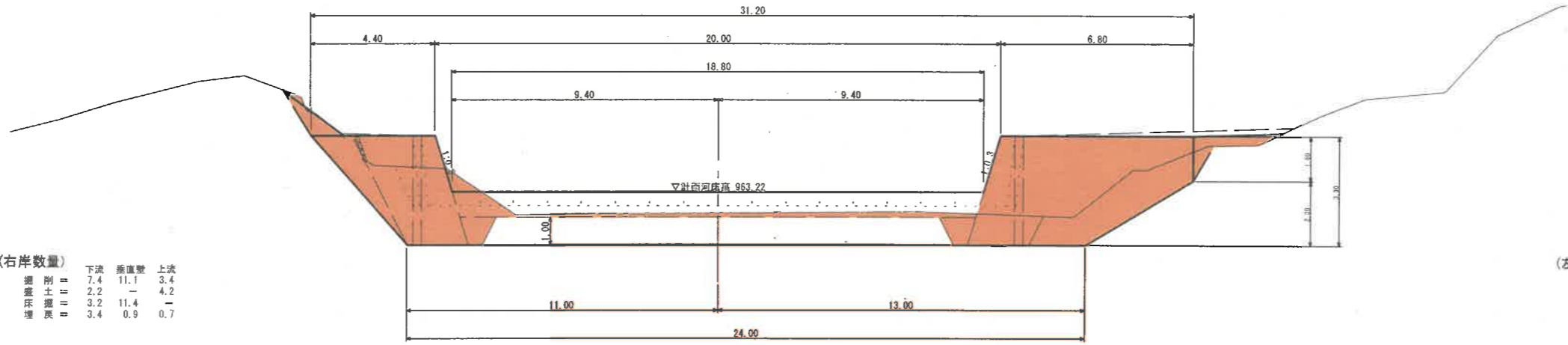
(右岸数量)  
 掘削 = 10.4  
 盛土 = 1.4  
 床掘 = -  
 埋戻 = 1.4

(左岸数量)  
 掘削 = 9.2  
 盛土 = 11.0  
 床掘 = -  
 埋戻 = 0.3

DL=960.00

D=9.810

NO. 4  
 GH=962.46  
 FH=963.22

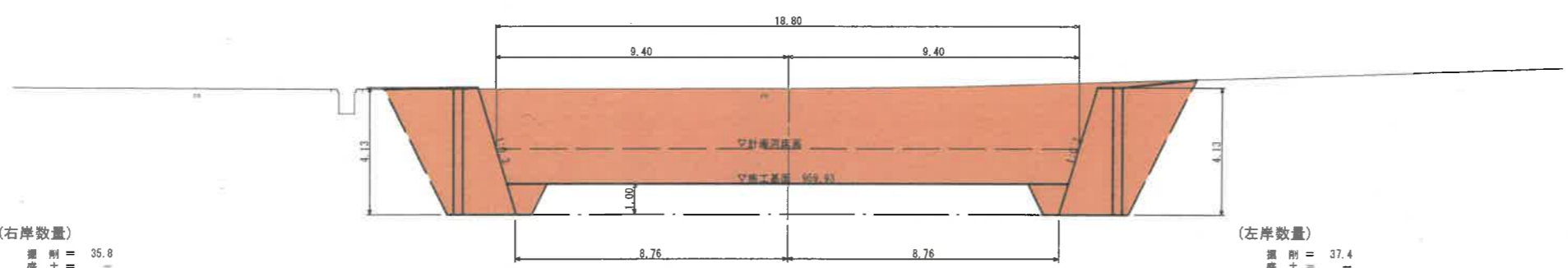


(右岸数量)  
 下流 垂直壁 上流  
 掘削 = 7.4 11.1 3.4  
 盛土 = 2.2 - 4.2  
 床掘 = 3.2 11.4 -  
 埋戻 = 3.4 0.9 0.7

(左岸数量)  
 下流 垂直壁 上流  
 掘削 = 1.8 6.7 -  
 盛土 = 13.7 1.1 16.6  
 床掘 = 3.2 13.8 -  
 埋戻 = 1.4 0.4 -

DL=955.00

NO. 3+6.824  
 GH=963.01  
 FH=959.93



(右岸数量)  
 掘削 = 35.8  
 盛土 = -  
 床掘 = 3.2  
 埋戻 = 5.9

(左岸数量)  
 掘削 = 37.4  
 盛土 = -  
 床掘 = 3.2  
 埋戻 = 6.3

DL=955.00

D=13.176

公共 実施設計

NO. 3+6.824~NO. 4+9.810

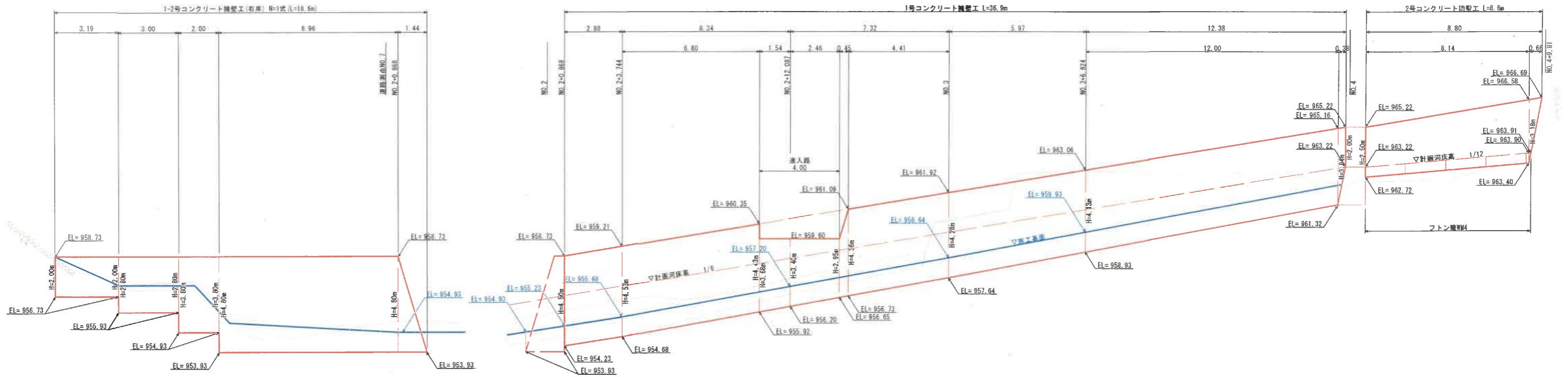
路線名	県道倉吉江府溝口線		
位置	県道倉吉江府溝口線(二ノ沢)改良工事(4工区)(防災安全交付金)(ゼロ県債)		
図名	流路護岸横断面図(3/3)		
位置	日野郡江府町吉原		
縮尺	S=1:100	単位	M
図号	全 10 葉中の内 6		
令和 6 年度施行	鳥取県		
西部総合事務所米子県土整備局			

縮小率50%

# 流路護岸工展開図

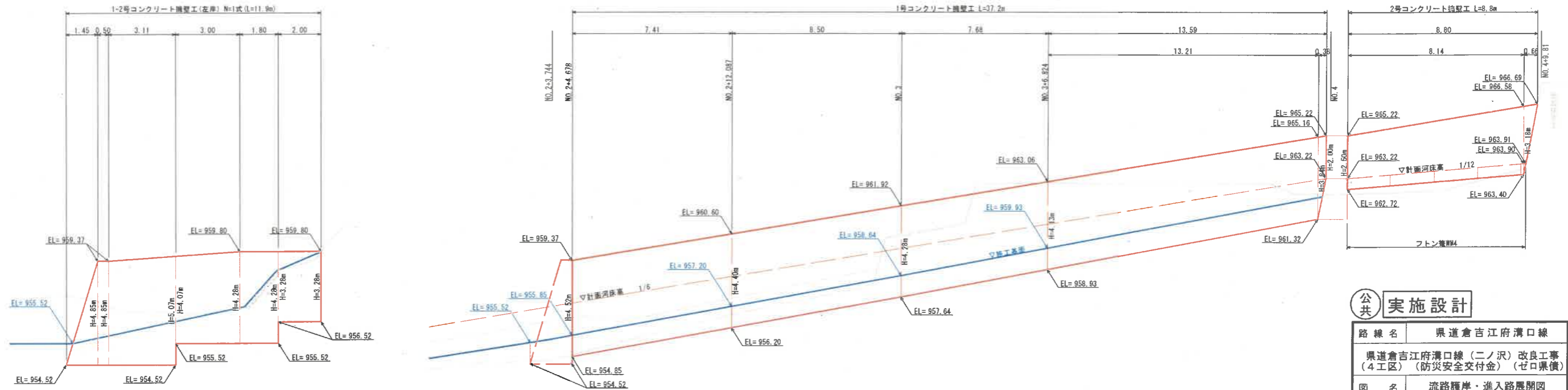
S=1:100

右岸



DL=950.00

左岸



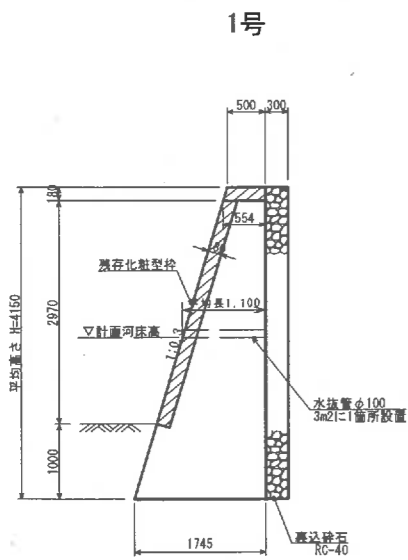
DL=950.00

公共 実施設計

路線名	県道倉吉江府溝口線		
	県道倉吉江府溝口線(二ノ沢)改良工事(4工区)(防災安全交付金)(ゼロ県債)		
図名	流路護岸・進入路展開図		
位置	日野郡江府町吉原		
縮尺	S=1:100	単位	M
図号	全 10 葉中の内 7		
令和 6 年度施行	鳥取県		
	西部総合事務所米子県土整備局		

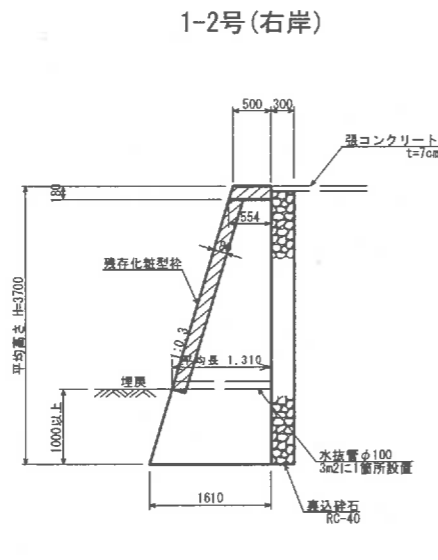
# コンクリート擁壁工

S=1:50



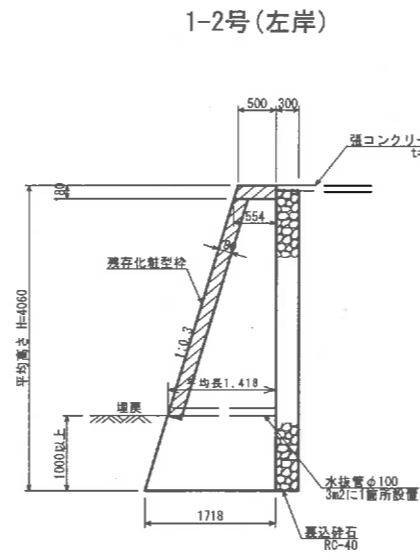
数量表(10m当り)

名称	規格	単位	数量
コンクリート	σck=18N/mm <sup>2</sup>	m <sup>3</sup>	40.054
普通型枠		m <sup>2</sup>	50.14
残存化粧型枠		m <sup>2</sup>	36.55
裏込砕石	RC-40	m <sup>3</sup>	12.45



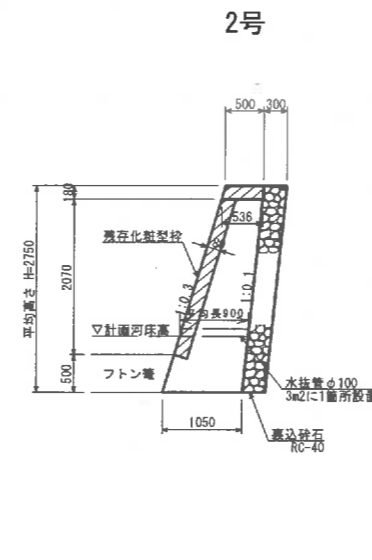
数量表(1式 L=18.6m当り)

名称	規格	単位	数量
コンクリート	σck=18N/mm <sup>2</sup>	m <sup>3</sup>	63.202
普通型枠		m <sup>2</sup>	91.65
残存化粧型枠		m <sup>2</sup>	52.24
裏込砕石	RC-40	m <sup>3</sup>	20.26



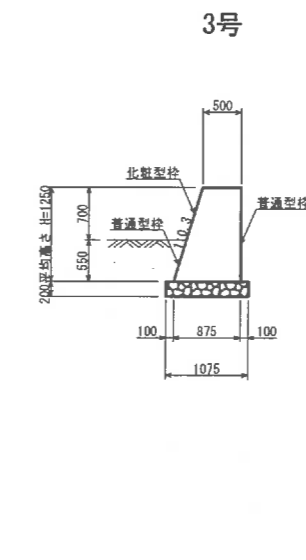
数量表(1式 L=11.9m当り)

名称	規格	単位	数量
コンクリート	σck=18N/mm <sup>2</sup>	m <sup>3</sup>	47.885
普通型枠		m <sup>2</sup>	68.73
残存化粧型枠		m <sup>2</sup>	31.64
裏込砕石	RC-40	m <sup>3</sup>	14.24



数量表(10m当り)

名称	規格	単位	数量
コンクリート	σck=18N/mm <sup>2</sup>	m <sup>3</sup>	16.490
普通型枠		m <sup>2</sup>	31.05
残存化粧型枠		m <sup>2</sup>	26.97
裏込砕石	RC-40	m <sup>3</sup>	8.25

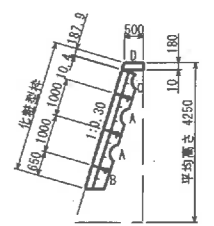


数量表(10m当り)

名称	規格	単位	数量
コンクリート	σck=18N/mm <sup>2</sup>	m <sup>3</sup>	8.594
普通型枠		m <sup>2</sup>	18.24
化粧型枠		m <sup>2</sup>	7.31
基礎砕石	RC-40 t=20cm	m <sup>2</sup>	10.75

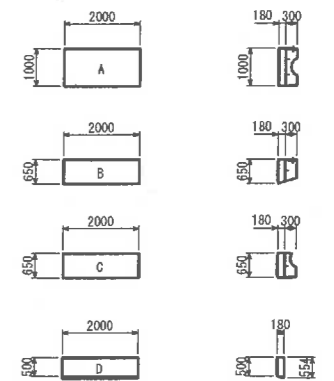
## 残存化粧型枠 標準断面図

S=1:100



## 残存化粧型枠 構造図

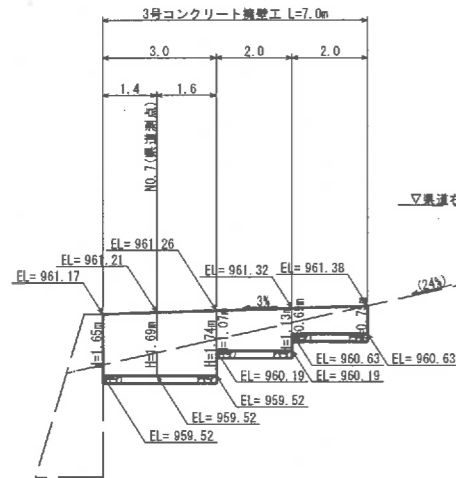
S=1:100



## 流路護岸工展開図

S=1:100

右岸(進入路部)  
NO. 2+7.5付近

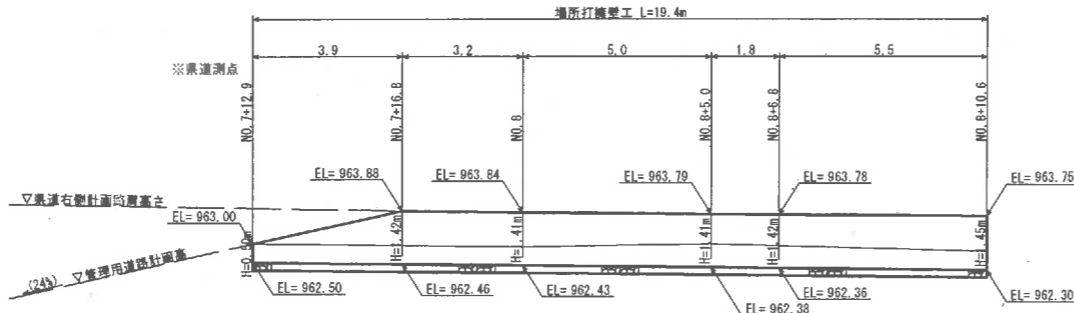


DL=955.00

## 擁壁工展開図

S=1:100

右岸(進入路部)  
過年度施工済

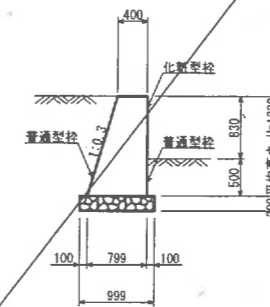


DL=955.00

## 場所打擁壁工

S=1:50

GW23



数量表(10m当り)

名称	規格	単位	数量
コンクリート	σck=18N/mm <sup>2</sup>	m <sup>3</sup>	7.973
普通型枠		m <sup>2</sup>	18.89
化粧型枠		m <sup>2</sup>	8.30
基礎砕石	RC-40 t=20cm	m <sup>2</sup>	9.99

## 公共 実施設計

路線名	県道倉吉江府溝口線		
	県道倉吉江府溝口線(二ノ沢)改良工事(4工区)(防災安全交付金)(ゼロ県債)		
図名	コンクリート擁壁構造図		
位置	日野郡江府町吉原		
縮尺	S=1:100	単位	M
図号	全 10 葉中の内 8		
令和 6 年度施行	鳥取県		
	西部総合事務所米子県土整備局		

縮小率50%



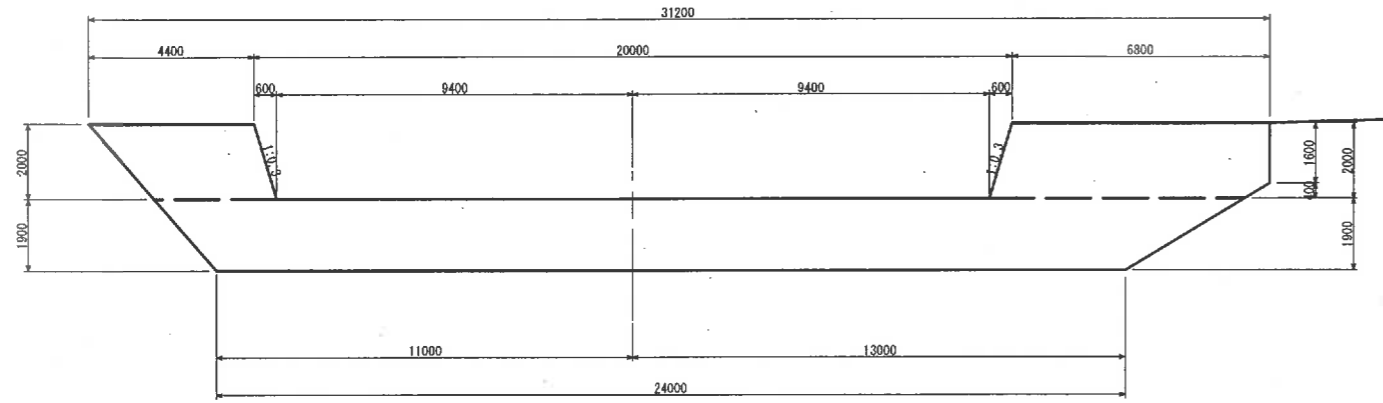
# 垂直壁

S=1:100

正面図

右岸

左岸



DL=955.00

側面図

下流

上流



公共 実施設計

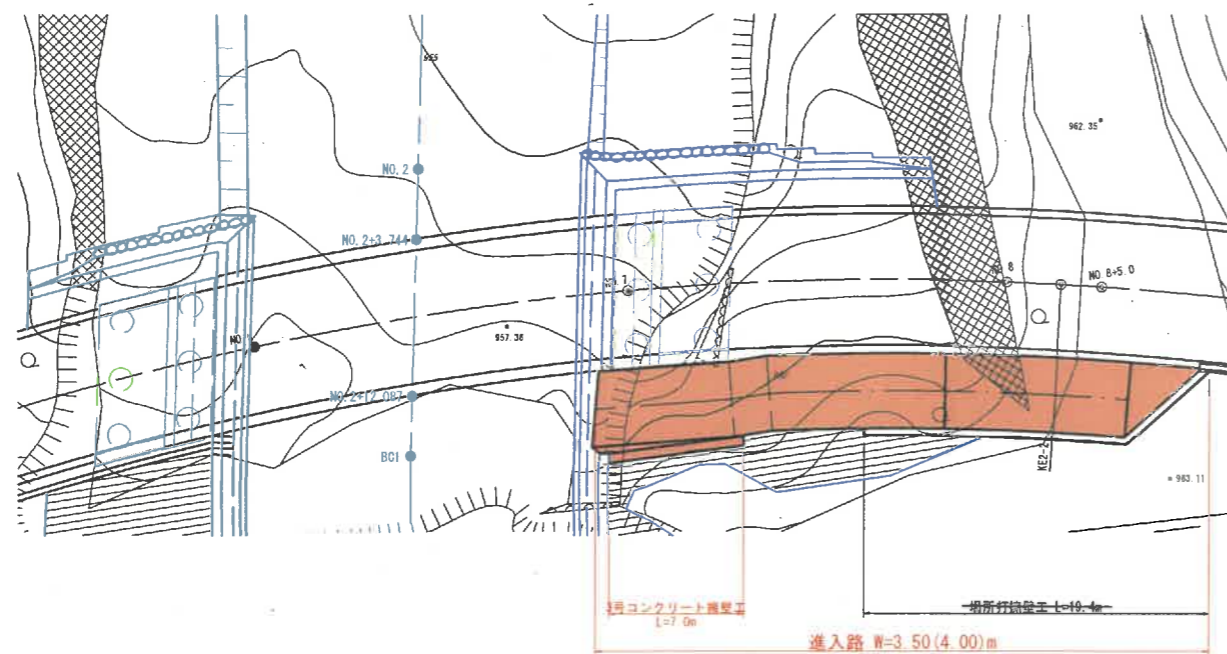
路線名	県道倉吉江府溝口線		
	県道倉吉江府溝口線(二ノ沢)改良工事 (4工区)(防災安全交付金)(ゼロ県債)		
図名	垂直壁構造図		
位置	日野郡江府町吉原		
縮尺	S=1:100	単位	M
図号	全 10 葉中の内 9		
令和 6 年度施行	鳥取県		
	西部総合事務所米子県土整備局		

# 進入路詳細図

S=1:100

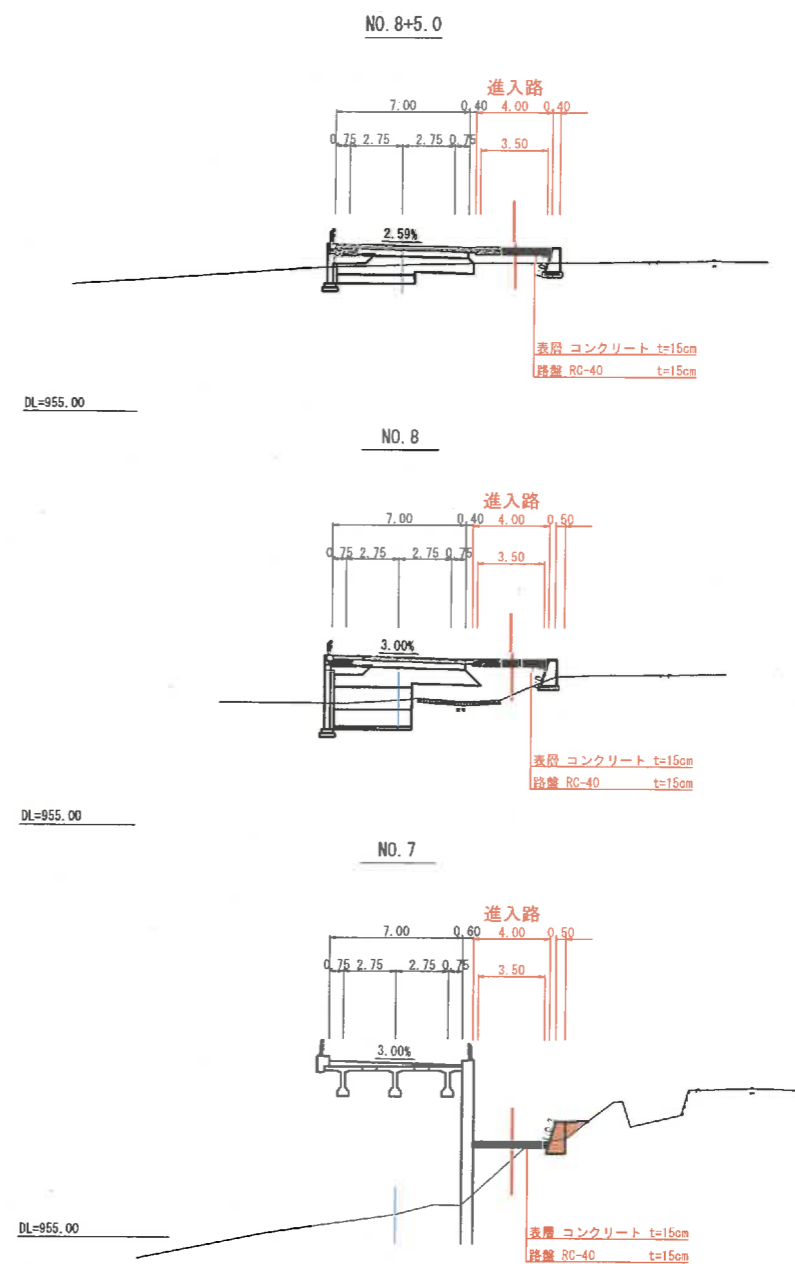
平面図

S=1:200



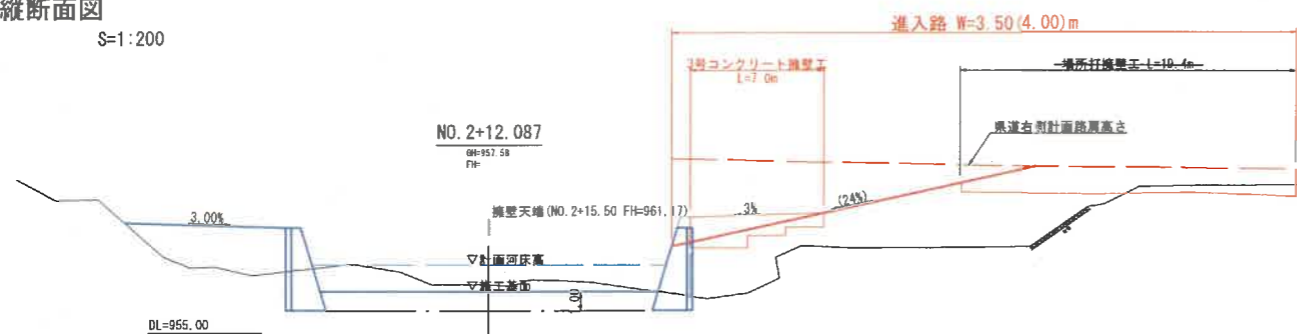
横断面図

S=1:200



縦断面図

S=1:200



勾配	953.88		964.01		964.01		959.50		964.01	
計面高	0.00	2.40	19.20	22.40	5.00	1.80	27.40	29.20	29.20	29.20
追加距離										
単距離		2.40	16.80	3.20	5.00	1.80	27.40	29.20	29.20	29.20
県道測点	NO. 6 +17.6	NO. 7	NO. 7 +16.6	NO. 8	NO. 8 +3.0	NO. 8 +6.8				

公共 実施設計

路線名	県道倉吉江府溝口線		
	県道倉吉江府溝口線 (二ノ沢) 改良工事 (4工区) (防災安全交付金) (ゼロ県債)		
図名	進入路詳細図		
位置	日野郡江府町吉原		
縮尺	図示	単位	M
図号	全 10 葉中の内 10		
令和 6 年度施行	鳥取県		
西部総合事務所米子県土整備局			

縮小率50%