



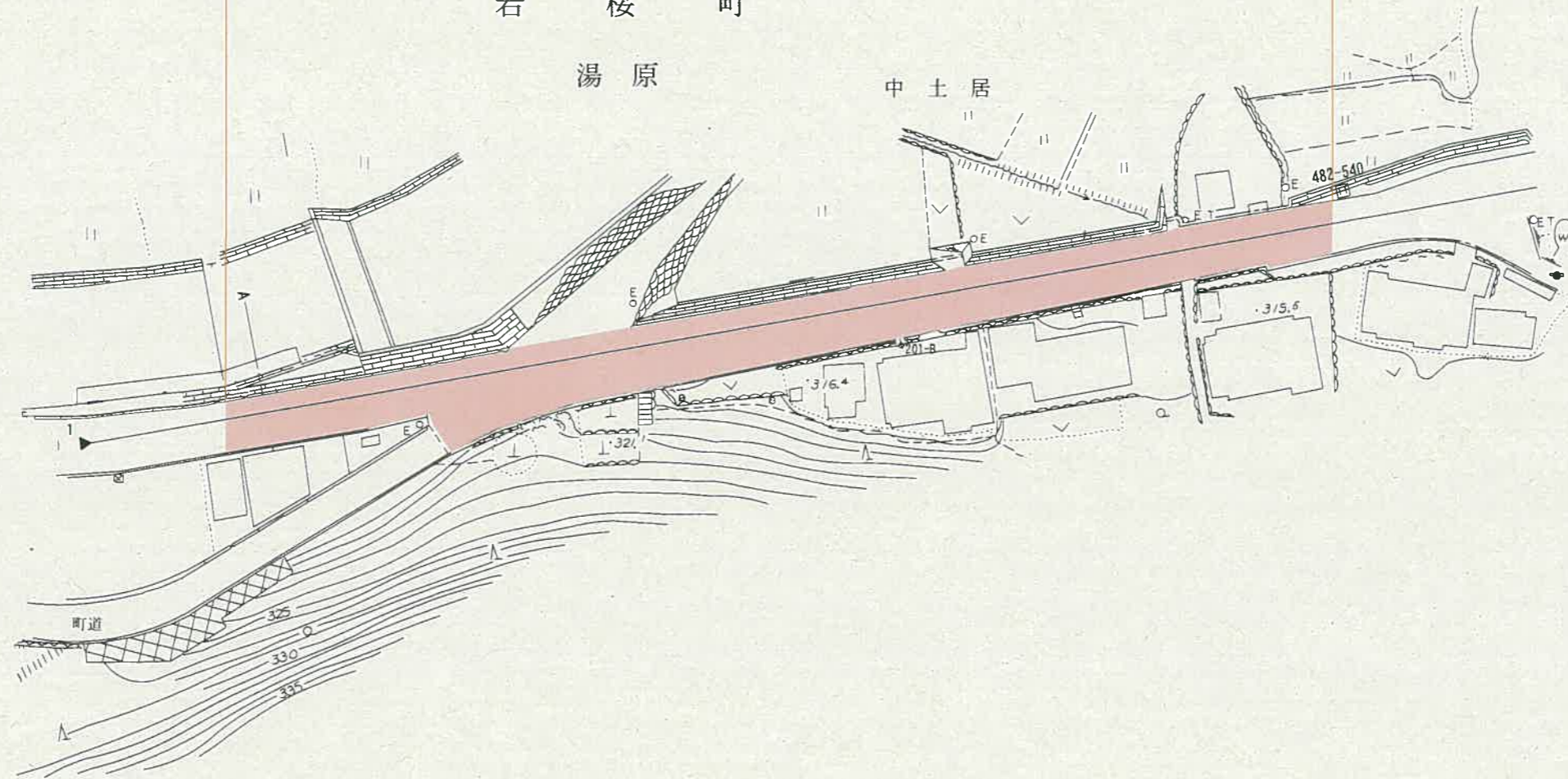
全体施工延長（舗装補修） L=180m

20-1+28

若 桜 町

湯 原

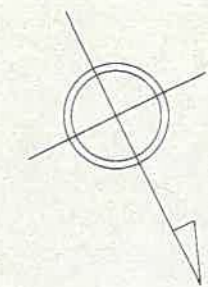
中 土 居



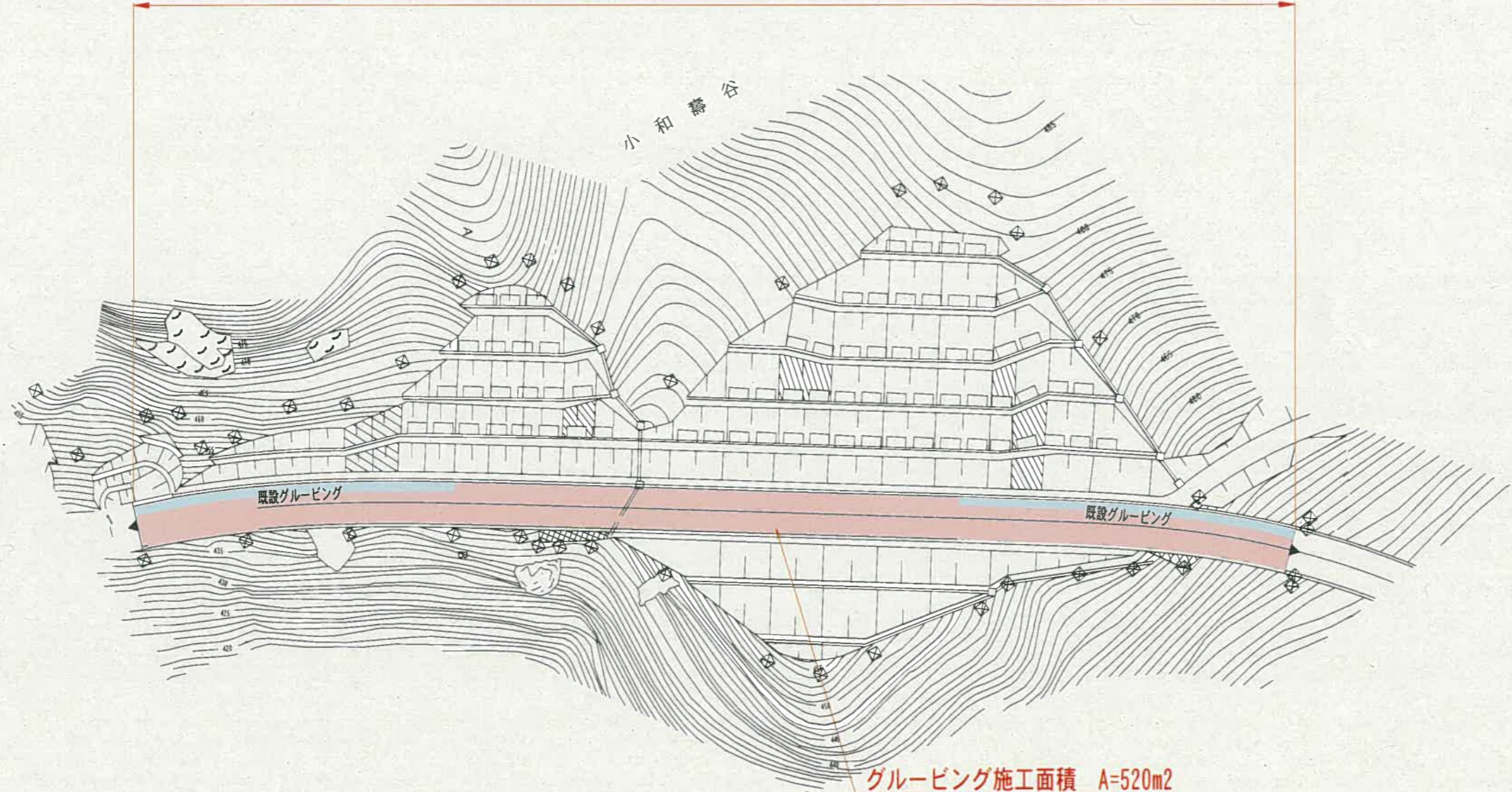
単 県
起 工

湯原工区

路線名	国道482号		
国道482号舗装補修外工事 (湯原工区外) (老朽化対策)			
図 名	平面図		
位 置	八頭郡若桜町湯原外		
縮 尺	1:500	単 位	M
図 号	全 2 葉中の内 1		
令和 8 年度施行			
八頭県土整備事務所			



スリップ事故対策（瀧見工区） L=220m
グーピング施工延長 L=220m（溝幅9mm×深さ6mm ピッチ@60mm, 幅1.15m）



青：既設グーピング箇所

単
起工

瀧見工区			
路線名	国道482号		
国道482号舗装補修外工事 (湯原工区外) (老朽化対策)			
図名	平面図		
位置	八頭郡若桜町湯原外		
縮尺	1:1000	単位	M
図号	全2葉中の内2		
令和8年度施行			
八頭県土整備事務所			