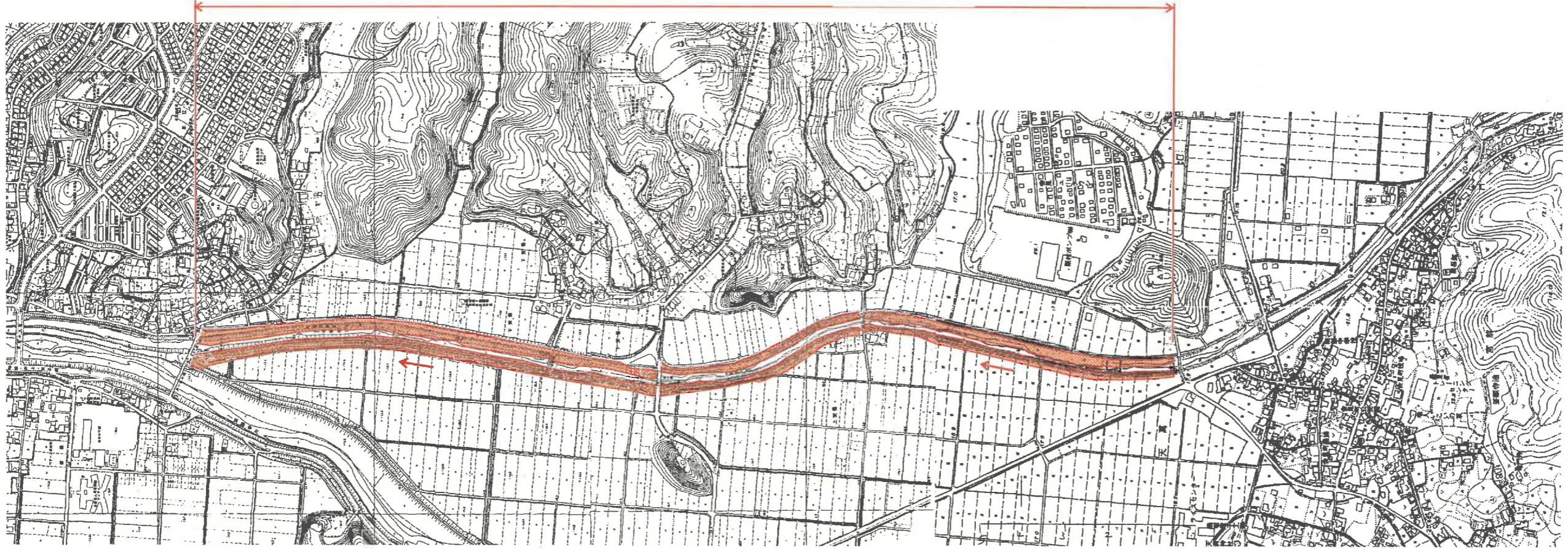


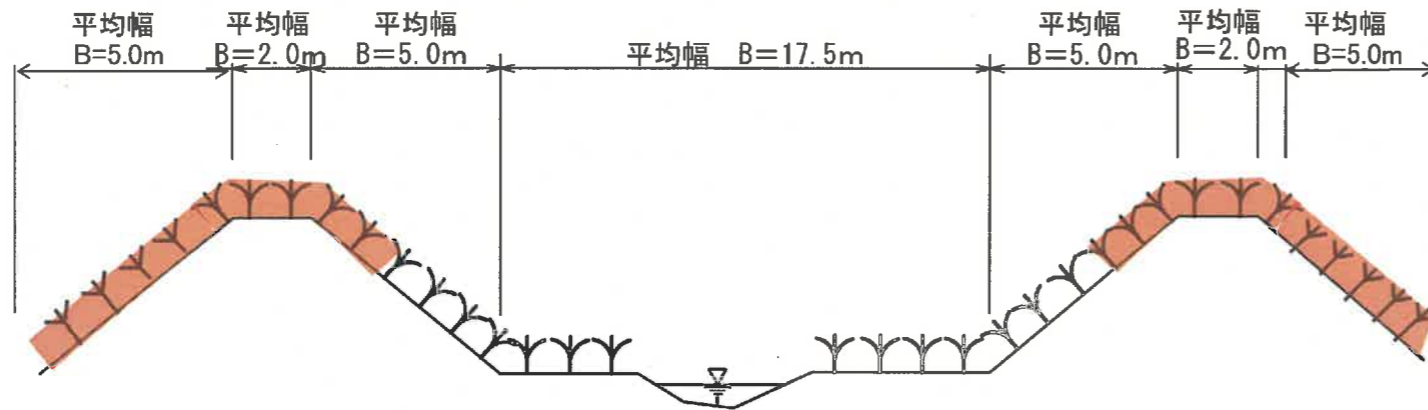
平 面 図



小松谷川(1) 伐開延長 L=2,300m 伐開面積 A=35,700m<sup>2</sup>



標 準 断 面 図  
S=1:200



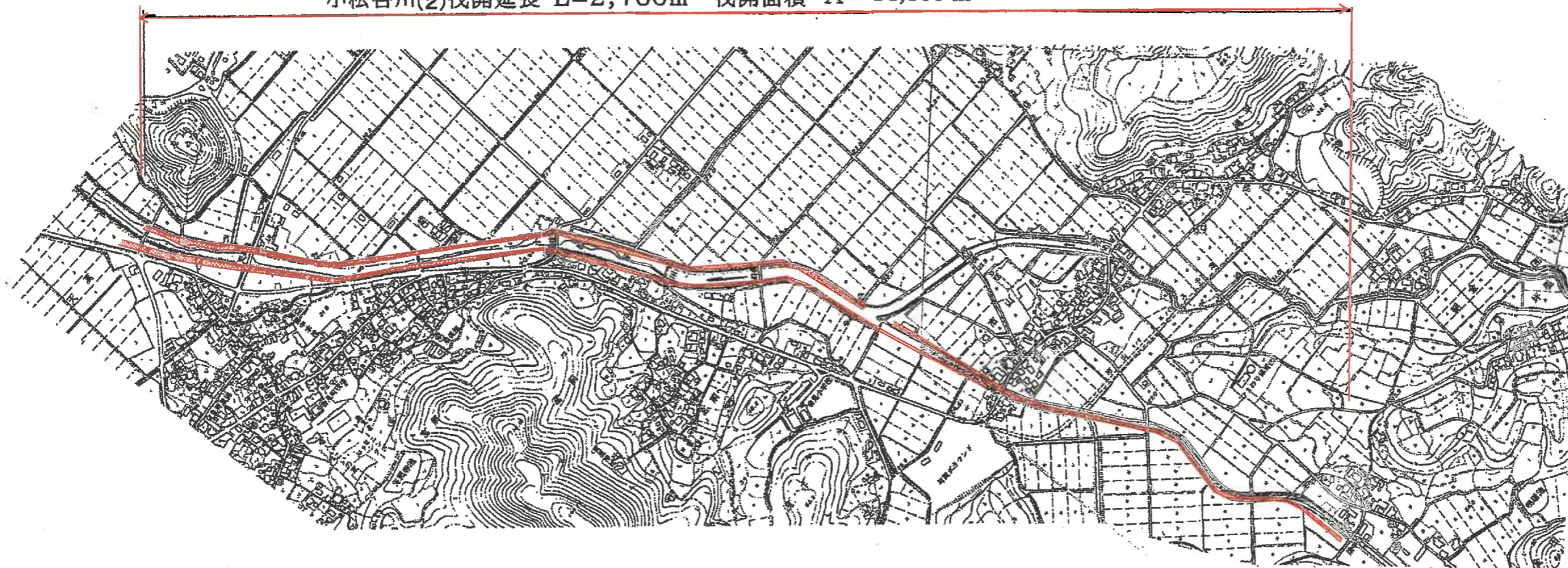
単 県 起 工

路線名	小松谷川外		
小松谷川外河川維持工事(年間維持)			
図 名	平面図、標準断面図		
位 置	西伯郡南部町天萬外		
縮 尺	No scale	単 位	M
図 号	10 葉中之 1		
鳥 取 県			

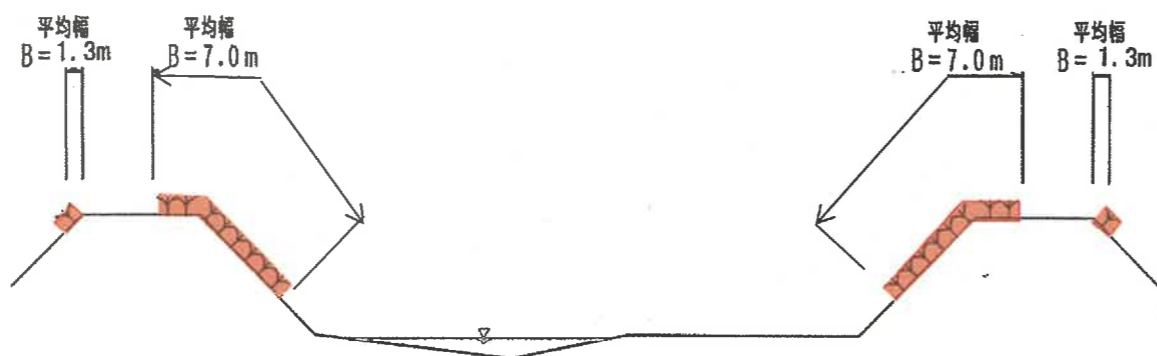
小松谷川 (1)

平面図

小松谷川(2)伐開延長 L=2,700m 伐開面積 A= 14,800 m<sup>2</sup>



標準断面図



単県

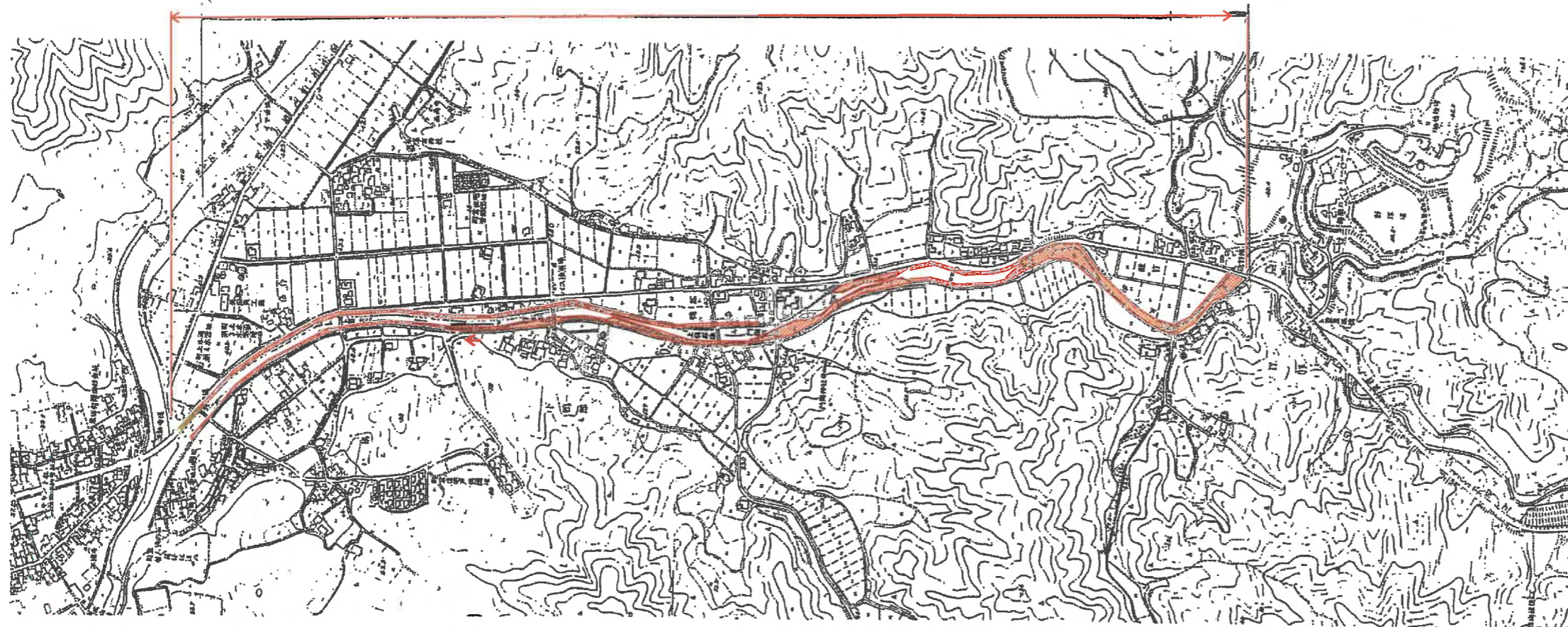
起工

路線名	小松谷川外		
小松谷川外河川維持工事(年間維持)			
図名	平面図、標準断面図		
位置	西伯郡南部町天萬外		
縮尺	No scale	単位	M
図号	10 葉中之 2		
鳥取県			

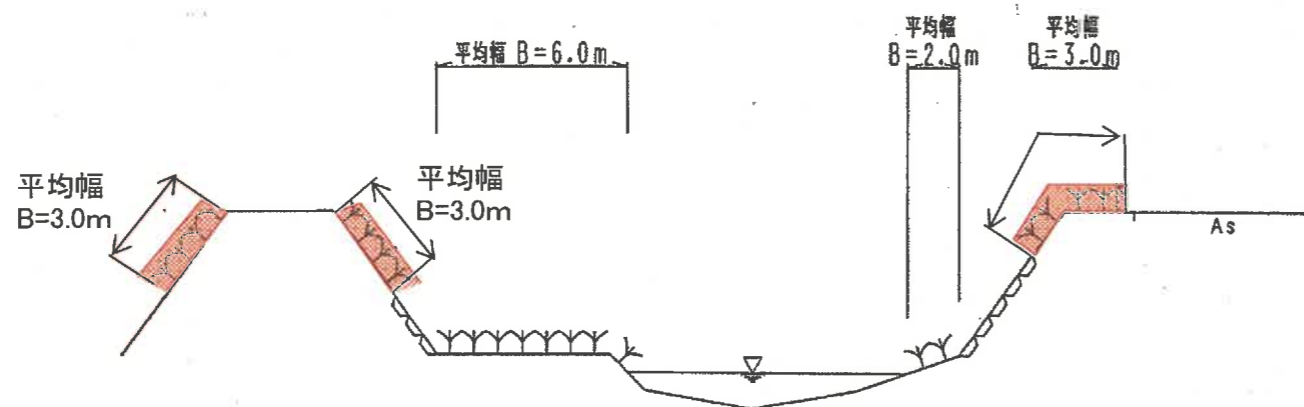
小松谷川 (2)

# 平面図

法勝寺川 伐開延長L=2,340m 伐開面積 A = 21,900m<sup>2</sup>



# 標準断面図



単県

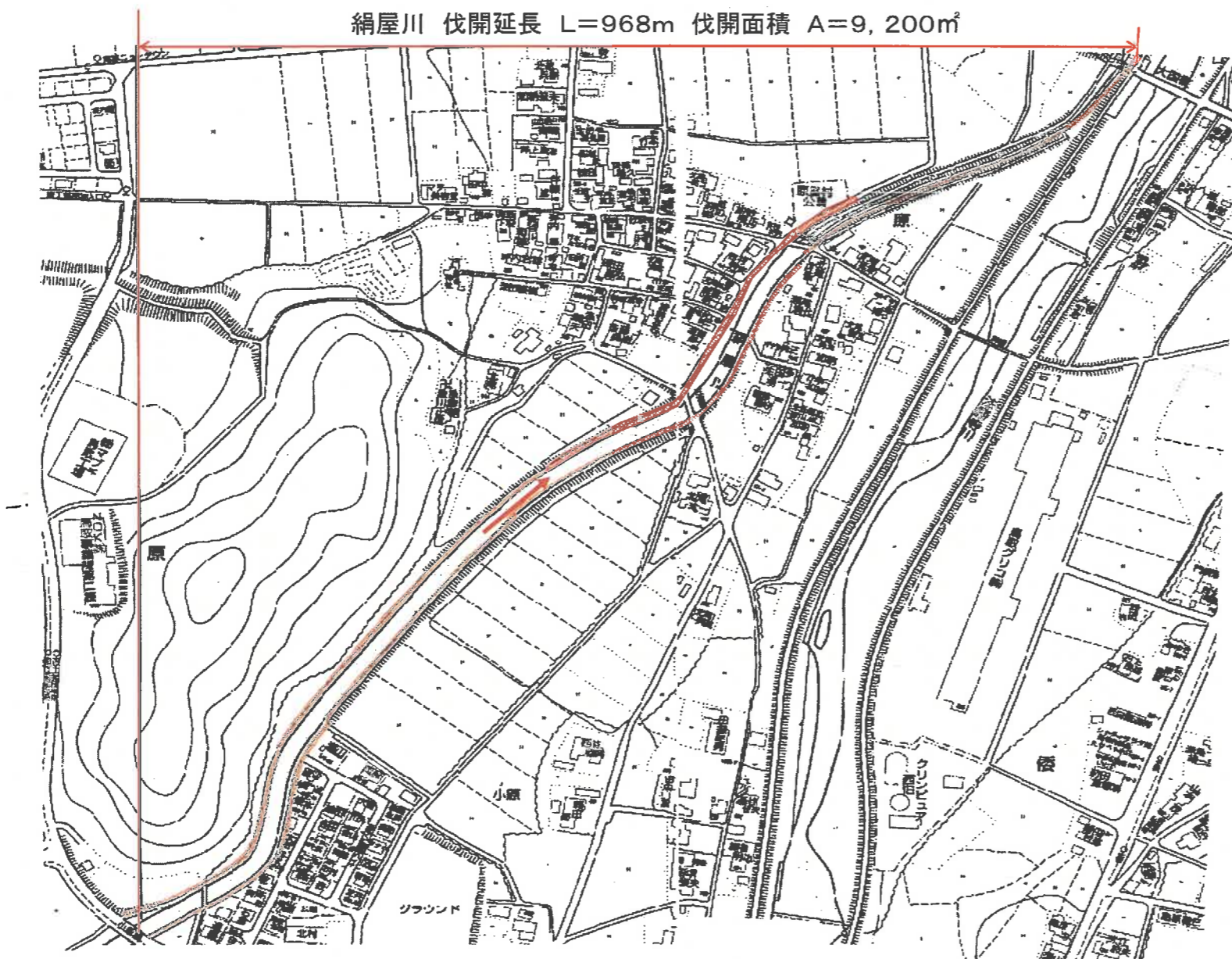
## 起工

路線名	小松谷川 外		
小松谷川外河川維持工事(年間維持)			
図名	平面図、標準断面図		
位置	西伯郡南部町天萬外		
縮尺	No scale	単位	M
図号	10 葉中之 3		
鳥取県			

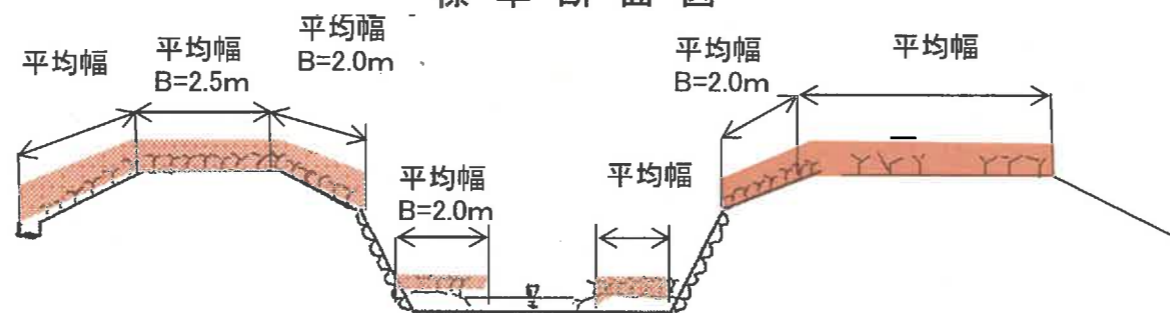
法勝寺川

# 平面図

絹屋川 伐開延長 L=968m 伐開面積 A=9,200m<sup>2</sup>



## 標準断面図



単県

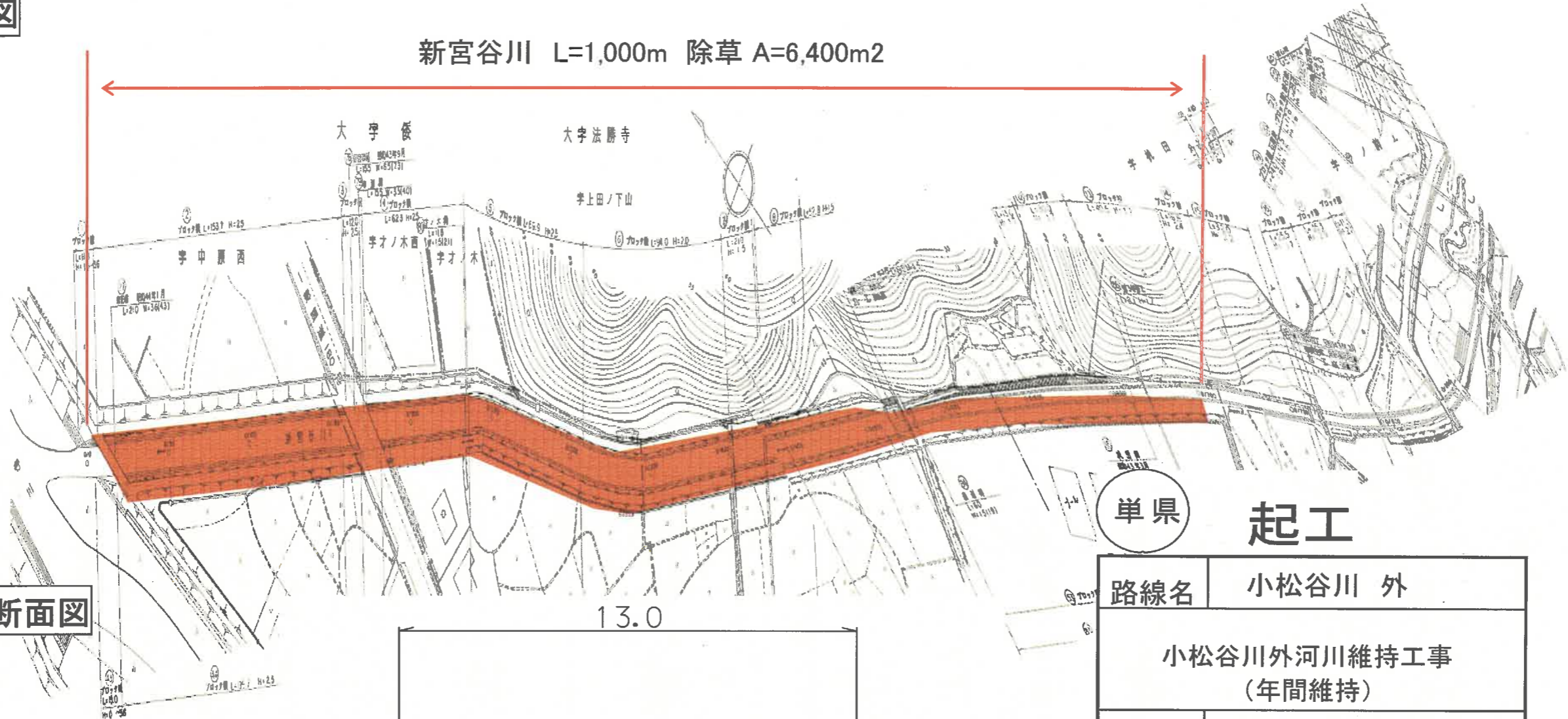
起工

路線名	小松谷川 外		
小松谷川外河川維持工事(年間維持)			
図名	平面図、標準断面図		
位置	西伯郡南部町天萬外		
縮尺	No scale	単位	M
図号	10 葉中之 4		
鳥取県			

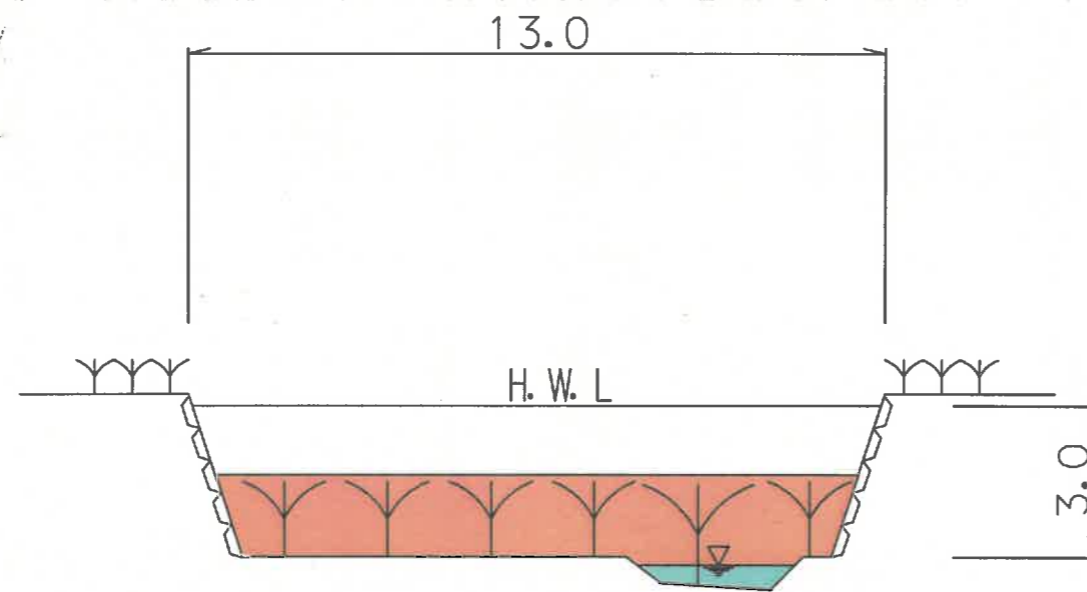
絹屋川

平面図

新宮谷川 L=1,000m 除草 A=6,400m<sup>2</sup>



標準断面図

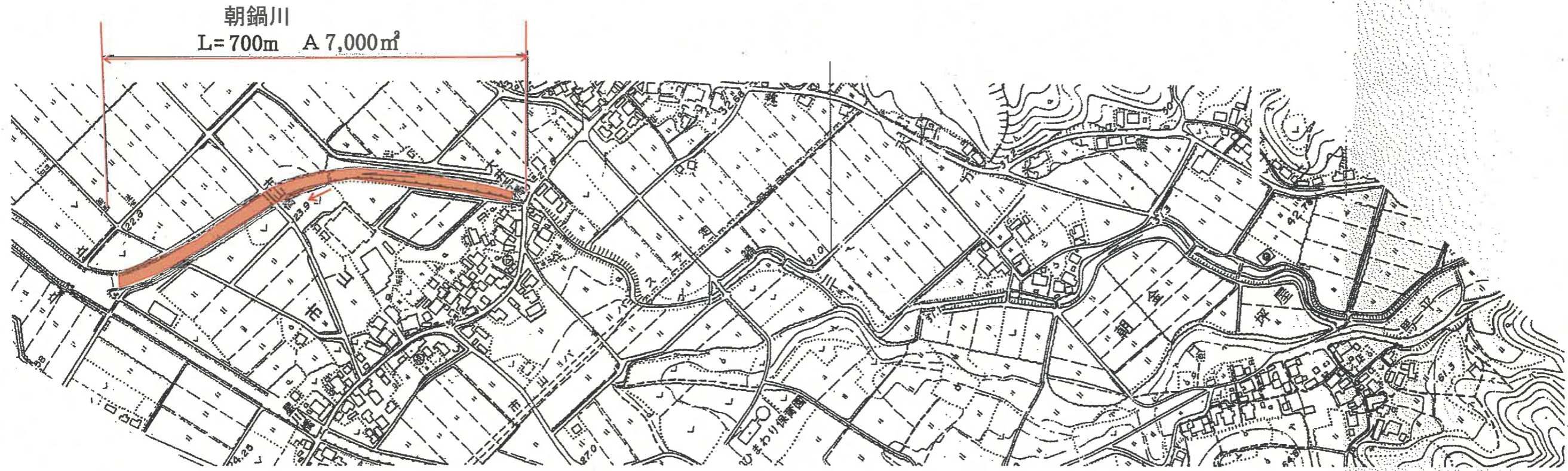


単県 起工

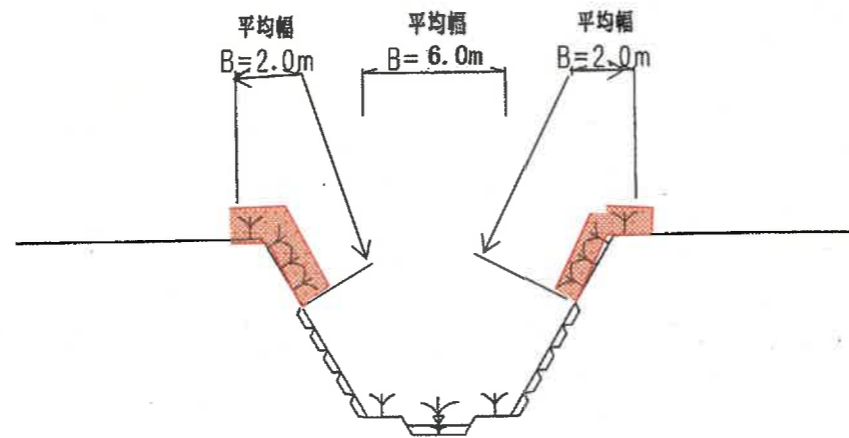
路線名	小松谷川 外		
小松谷川外河川維持工事 (年間維持)			
図名	平面図、標準断面図		
位置	西伯郡南部町天萬外		
縮尺	No scale	単位	M
図号	10 葉中之 5		
鳥取県			

新宮谷川

平面图



標準断面図



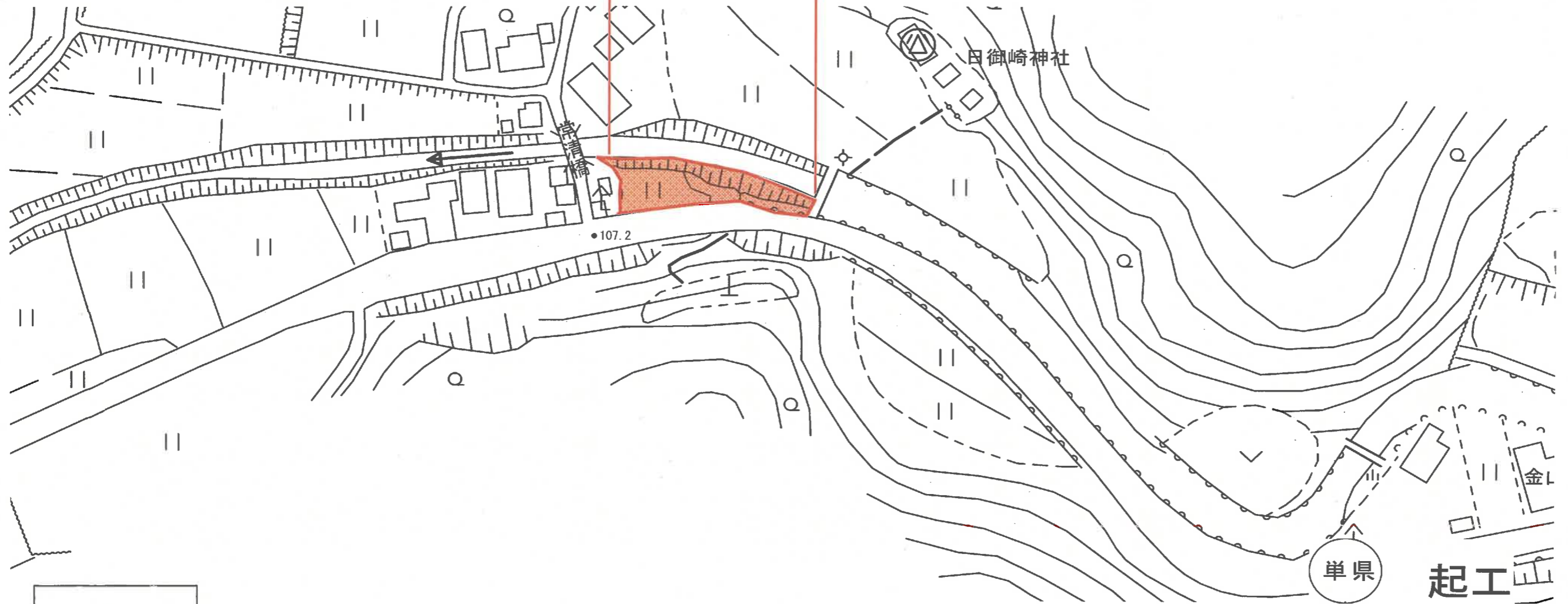
単県 起工

路線名	小松谷川外		
小松谷川外河川維持工事(年間維持)			
図名	平面图、標準断面図		
位置	西伯郡南部町天萬外		
縮尺	No scale	単位	M
図号	10 葉中之 6		
鳥取県			

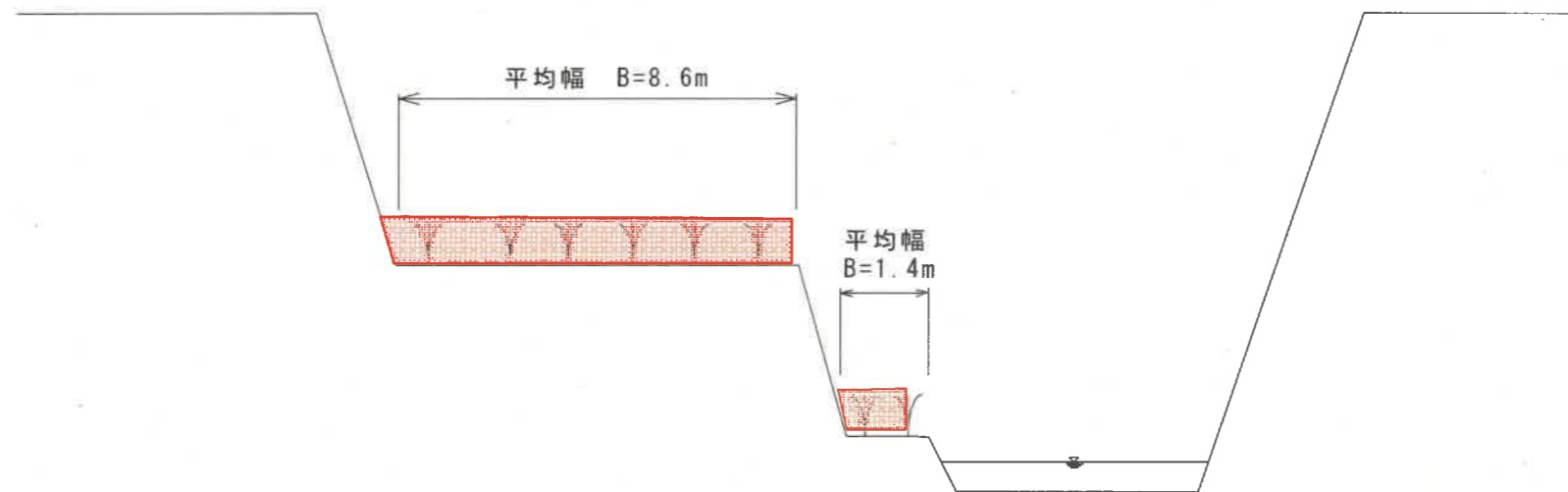
朝鍋川

平面図

東長田川  
L=60m 除草 A=400m<sup>2</sup>



標準断面図

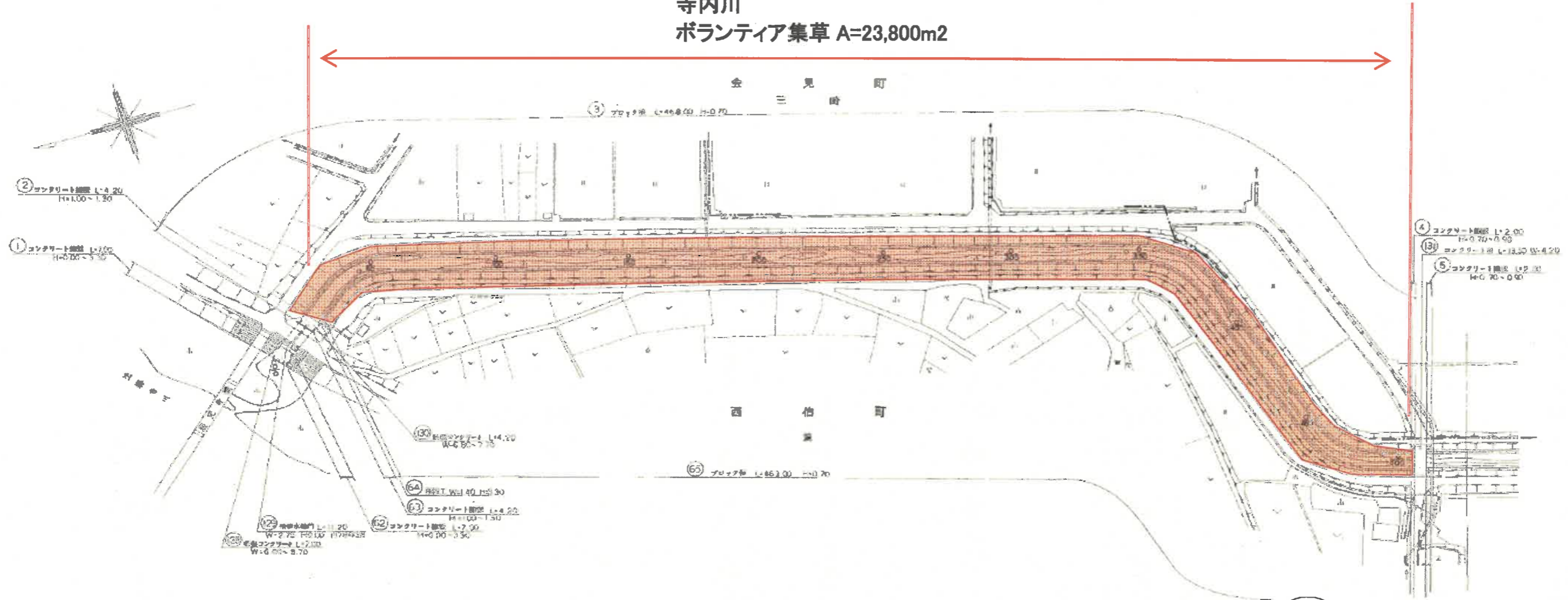


路線名	小松谷川外		
小松谷川外河川維持工事(年間維持)			
図名	平面図、標準断面図		
位置	西伯郡南部町天萬外		
縮尺	No scale	単位	M
図号	10 葉中之 7		
鳥取県			

東長田川

平面図

寺内川  
ボランティア集草 A=23,800m<sup>2</sup>

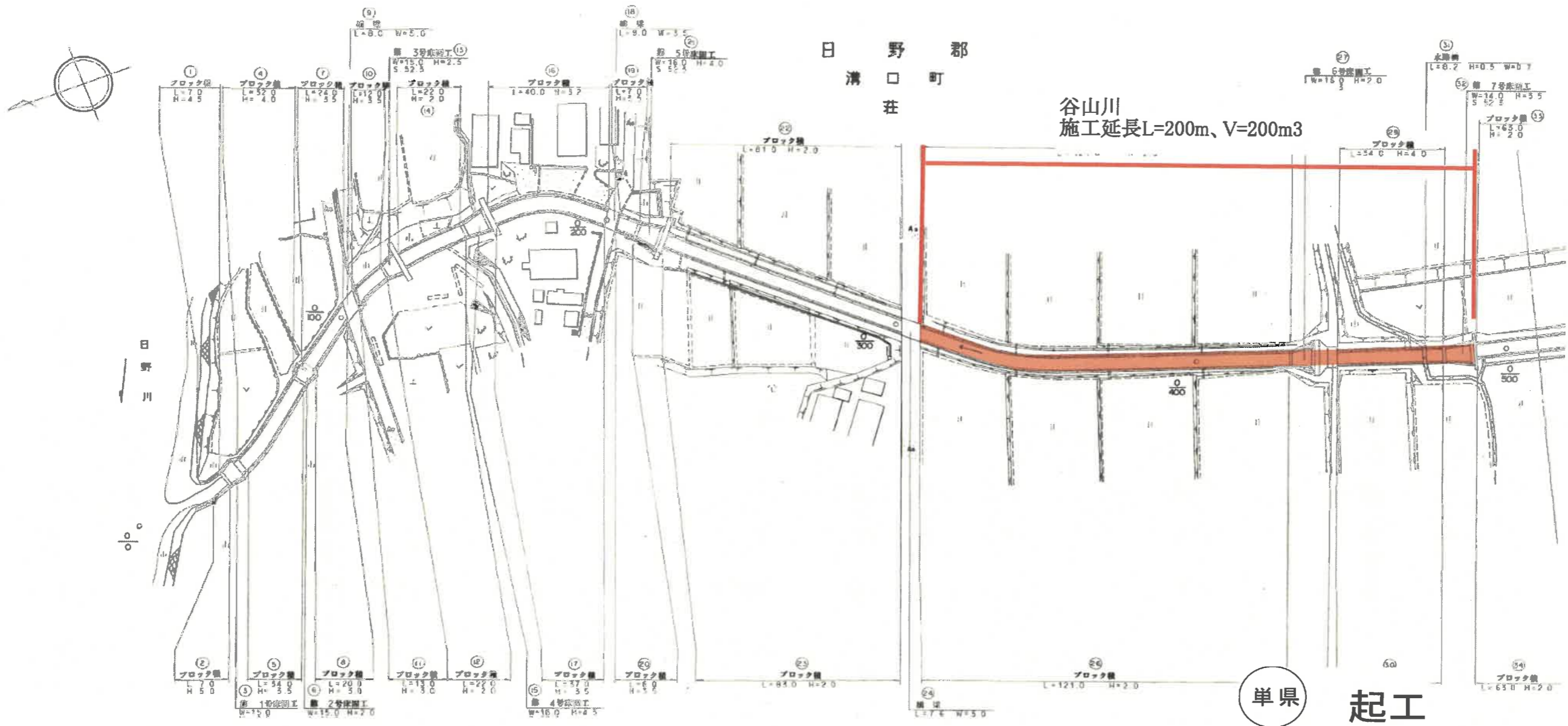


単県 起工

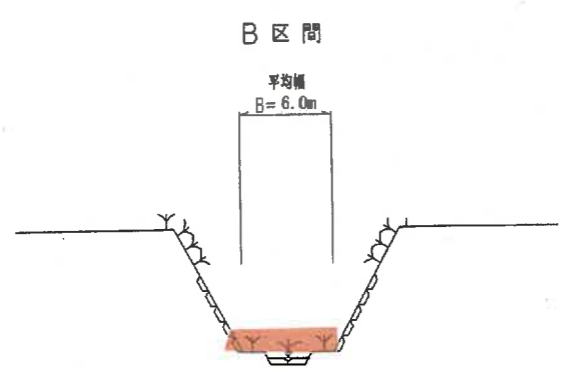
路線名	小松谷川外		
小松谷川外河川維持工事(年間維持)			
図名	平面図、標準断面図		
位置	西伯郡南部町天萬外		
縮尺	No scale	単位	M
図号	10 葉中之 8		
鳥取県			

寺内川





標準断面図  
S=1:200

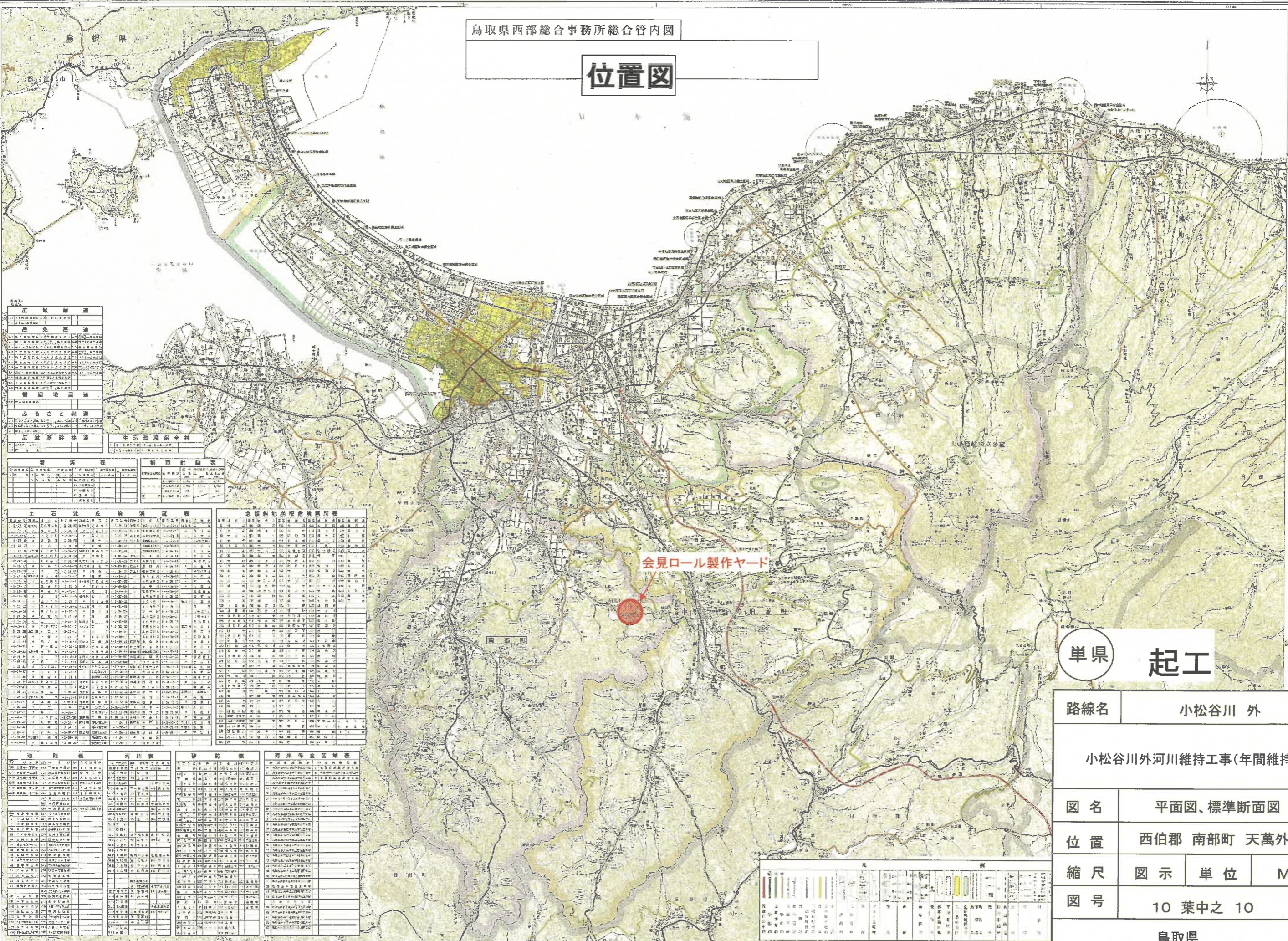


単県 起工

路線名	小松谷川外		
	小松谷川外河川維持工事(年間維持)		
図名	平面図、標準断面図		
位置	西伯郡南部町天萬外		
縮尺	No scale	単位	M
図号	10 葉中之 9		
	鳥取県		

谷山川

位置図



広域計画	
1	基本計画
2	実施計画
3	維持管理計画
4	更新計画
5	災害対策計画
6	環境保全計画
7	国土利用計画
8	都市計画
9	交通計画
10	産業計画
11	文化・スポーツ計画
12	その他

都市計画	
1	都市計画区域
2	市街地
3	住宅地
4	商業地
5	工業地
6	農用地
7	森林地
8	公園地
9	緑地
10	その他

土石流危険箇所表	
1	土石流危険箇所
2	危険箇所番号
3	危険箇所名称
4	危険箇所位置
5	危険箇所規模
6	危険箇所発生時期
7	危険箇所発生原因
8	危険箇所発生想定
9	危険箇所発生対策
10	危険箇所発生確認
11	危険箇所発生報告
12	危険箇所発生対応
13	危険箇所発生記録
14	危険箇所発生評価
15	危険箇所発生改善
16	危険箇所発生完了

河川表	
1	河川名称
2	河川番号
3	河川位置
4	河川規模
5	河川発生時期
6	河川発生原因
7	河川発生想定
8	河川発生対策
9	河川発生確認
10	河川発生報告
11	河川発生対応
12	河川発生記録
13	河川発生評価
14	河川発生改善
15	河川発生完了

会見ロール製作ヤード

単県 起工

路線名	小松谷川 外
小松谷川外河川維持工事(年間維持)	
図名	平面図、標準断面図
位置	西伯郡 南部町 天萬外
縮尺	図示 単位 M
図号	10 葉中之 10
鳥取県	

凡 例	
1	河川
2	河川敷
3	河川敷外
4	河川敷内
5	河川敷外
6	河川敷内
7	河川敷外
8	河川敷内
9	河川敷外
10	河川敷内
11	河川敷外
12	河川敷内
13	河川敷外
14	河川敷内
15	河川敷外
16	河川敷内
17	河川敷外
18	河川敷内
19	河川敷外
20	河川敷内