

河床勾配	計 画	断面図									
		右岸高	左岸高	河床高	右岸高	左岸高	河床高	河床高2	地 盤 高	追加距離	単 距 離
	現 況										
	計 画										
	右岸高										
	左岸高										
	河床高										
	右岸高										
	左岸高										
	河床高										
	河床高2										
	地 盤 高										
	追加距離										
	単 距 離										
	測 点										

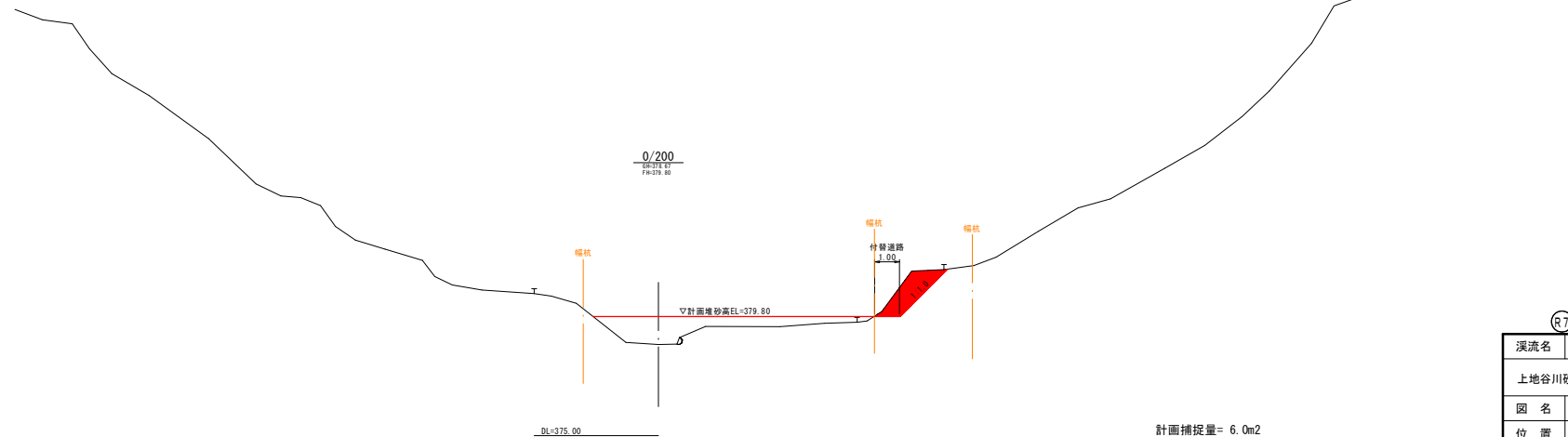
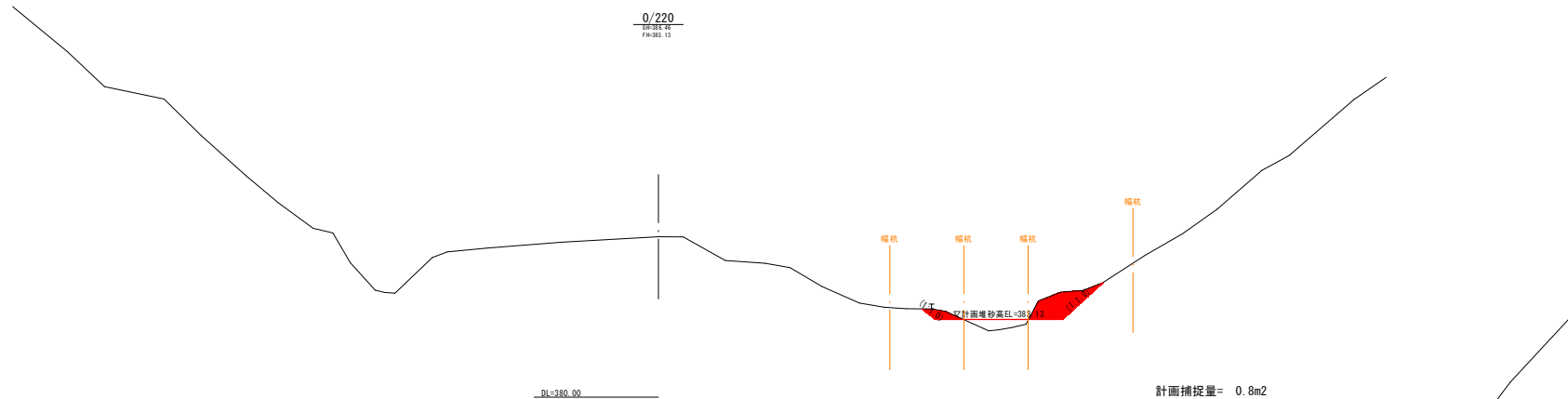
河川名	上 地 谷 川
上地谷川砂防工事(堰堤工)(3工区)(国補正)	
図 名	縦 断 面 図
位 置	鳥 取 市 国 府 町 上 地
縮 尺	1 : 500
単 位	M
図 号	全 12 葉 中 の 内 2
令 和 7 年 度 施 行	鳥 取 県
鳥 取 県 土 整 備 事 務 所	





D=20.000

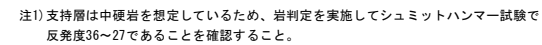
D=20.000



⑨7	公共	便	国補正	起工設計
溪流名	上 地 谷 川			
上地谷川砂防工事(堰堤工)(3工区)(国補正)				
図 名	横 断 面 図 ( 3 / 3 )			
位 置	鳥取市 国府町 上地			
縮 尺	1 : 100	単 位	M	
図 号	全 12 葉 中 の 内 5			
令和 7 年度施行		鳥 取 県		
鳥 取 県 土 整 備 事 務 所				



$S=1:100$



(R7) (公共) (整備) (国補正) (起工設計)

溪流名	上 地 谷 川
上地谷川砂防工事(堰堤工)(3区)(国補正)	
図 名	堰 堤 構 造 図 ( 2 / 3 )
位 置	鳥取市 国府町 上地
縮 尺	1 : 100 単 位 M
図 号	全 12 葉 の 内 7
令和 7 年度施行 鳥 取 県	
鳥 取 県 土 整 備 事 務 所	

(右岸側)

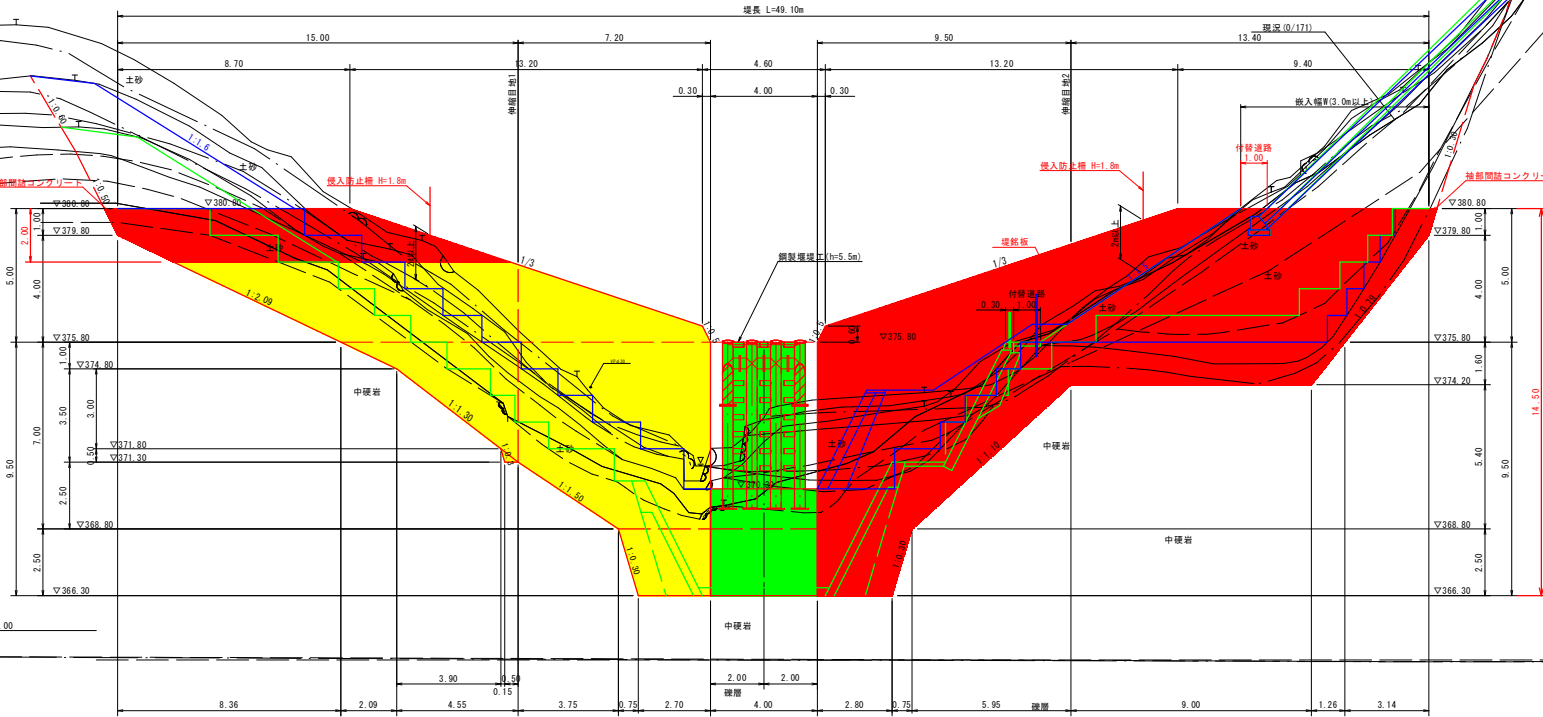
本堤正面図  
S=1:100

(左岸側)

0/176

1/180現況線  
1/177現況線  
1/174.5現況線

地層線(0/171)



- 注1) 左袖部は、岩盤が露出するまで掘削し、岩盤上に緩い土砂層を残置しないこと。  
注2) 左袖部で岩盤が計画より浅く出現した場合は、嵌入幅(w3.0m)を確保して袖長を短くしても良い。  
注3) 支持層は中硬岩を想定しているため、岩判定を実施してシュミットハンマー試験で反発度36~27であることを確認すること。

■段切勾配 (砂防技術指針p2-55)

土質	段切勾配	備考
土砂	5m未満 1:0.5 5m以上 1:0.6	粘性土の場合は、現地状況による。 段切は、水平2.0m以上、高さは原則として5.0m以下とする。
礫混り土、転石混り土	5m未満 1:0.5 5m以上 1:0.6	検高2.0m以上の場合は、1:0.6以上とする。
軟岩Ⅰ・Ⅱ	5m未満 1:0.2 5m以上 1:0.3	極めて亀裂が多くて風化の進んでいる軟岩は土砂と考える。
中硬岩・硬岩	5m未満 1:0.1 5m以上 1:0.3	

■袖の嵌入 (砂防技術指針p2-54)

土質	A部	B部
土砂	3.0m以上	2.0m以上
軟岩Ⅰ・Ⅱ	2.5m以上	1.5m以上
中硬岩・硬岩	2.0m以上	1.0m以上

岩盤の上に土砂が載っている場合  
A: T1+1.2T2+1.5T3≥3.0m  
B: T1+1.3T2+2.0T3≥2.0m  
T1: 土砂の厚さ  
T2: 軟岩の厚さ  
T3: 中硬岩、硬岩の厚さ

⑨7 ⑩ ⑪ ⑫ ⑬ ⑭ ⑮ ⑯ ⑰ ⑱ ⑲ ⑳ ㉑ ㉒ ㉓ ㉔ ㉕ ㉖ ㉗ ㉘ ㉙ ㉚ ㉛ ㉜ ㉝ ㉞ ㉟ ㊱ ㊲ ㊳ ㊴ ㊵ ㊶ ㊷ ㊸ ㊹ ㊺ ㊻ ㊼ ㊽ ㊾ ㊿

渓流名	上 地 谷 川
上地谷川砂防工事(堰堤工)(3工区)(国補正)	
図 名	堰 堤 構 造 図 ( 3 / 3 )
位 置	鳥 取 市 国 府 町 上 地
縮 尺	1 : 100 単 位 M
図 号	全 12 葉 中 の 内 8
令 和 7 年 度 施 行	鳥 取 県
鳥 取 県 土 整 備 事 務 所	





R7 公 道 国 補 正 起 工 設 計	
河川名	上 地 谷 川
上地谷川砂防工事(堰堤工)(3工区)(国補正)	
図 名	堰堤工間詰図(1/4)
位 置	鳥 取 市 国 府 町 上 地
縮 尺	1 : 100 単 位 M
図 号	全 12 葉 中 の 内 9
令 和 7 年 度 施 行	鳥 取 県
鳥 取 県 土 整 備 事 務 所	

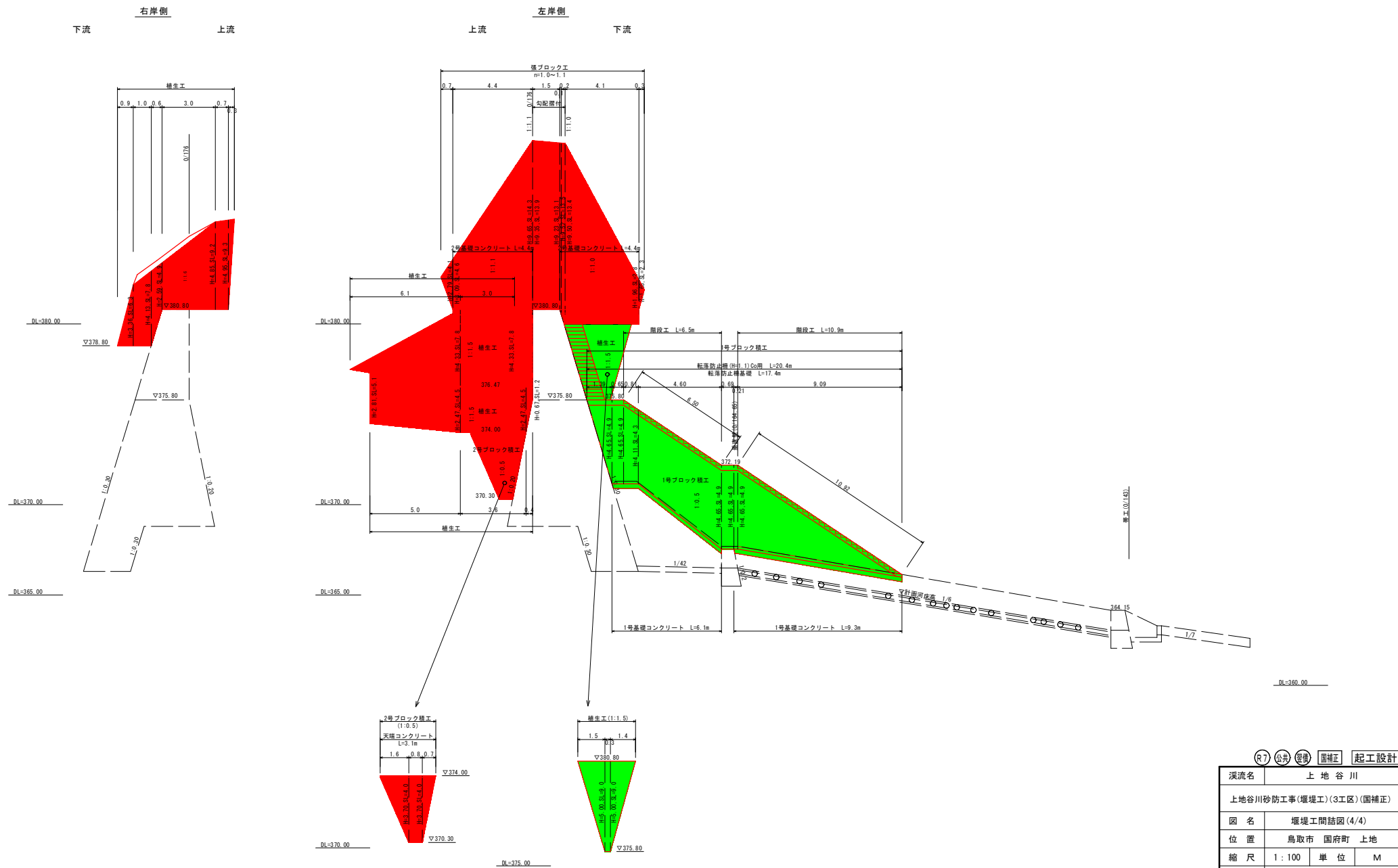
本堤間詰正面図(下流側)  
S=1:100

⑦	渓流名	上地谷川砂
	図名	
	位置	
	縮尺	

<div> <div> R7 </div> <div> 公布 </div> <div> 環境 </div> <div> 国補正 </div> <div> 起工設計 </div> </div>	
漢流名	上 地 谷 川
上地谷川砂防工事(堰堤工)3(工区)(国補正)	
図 名	堰堤工開削図(2/4)
位 置	鳥取市 国府町 上地
縮 尺	1 : 100
単 位	M
図 号	全 12 葉中の内 10
令和 7 年度施行	
鳥取県土整備事務所	



間詰工展開図



<div> <div> R7 </div> <div> 公決 </div> <div> 既決 </div> <div> 国補正 </div> </div>		起工設計
流域名	上 地 谷 川	
上地谷川砂防工事(堰堤工)3(工区)(国補正)		
図 名	堰堤工間詰図 (4/4)	
位 置	鳥取市 国府町 上地	
縮 尺	1 : 100	単 位    M
図 号	全 12 葉中の内 12	
令和 7 年度施行		
鳥取県土 整備 事務所		