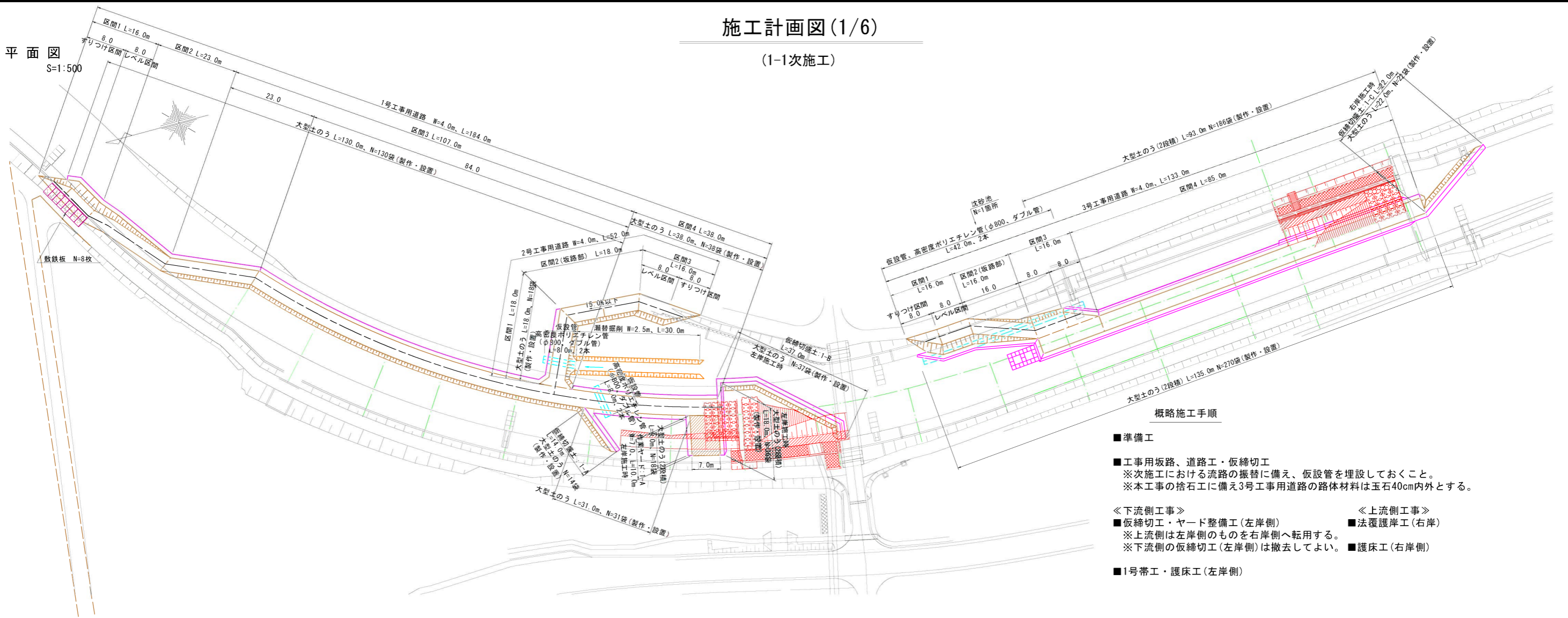


施工計画図(1/6)

(1-1次施工)

平面図

S=1:500



概略施工手順

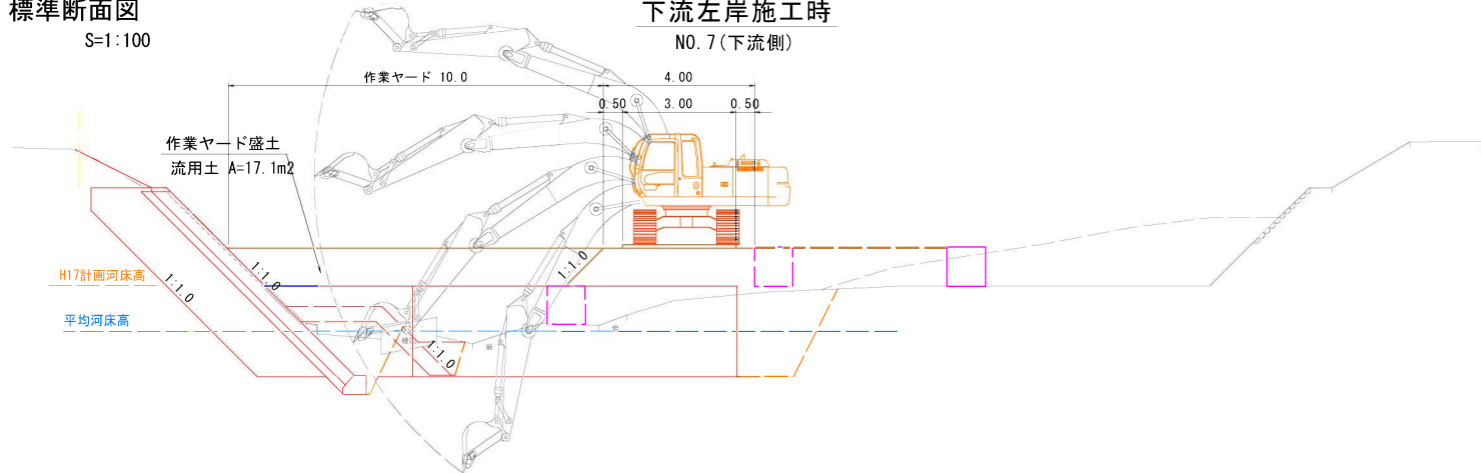
- 準備工
- 工事中用坂路、道路工・仮締切工
 - ※次施工における流路の振替に備え、仮設管を埋設しておくこと。
 - ※本工事の捨石工に備え3号工事用道路の路体材料は玉石40cm内外とする。
- ◀ 下流側工事 ▶
 - 仮締切工・ヤード整備工(左岸側)
 - ※上流側は左岸側のを右岸側へ転用する。
 - ※下流側の仮締切工(左岸側)は撤去してよい。
- ◀ 上流側工事 ▶
 - 法覆護岸工(右岸)
 - 護床工(右岸側)
- 1号帯工・護床工(左岸側)

標準断面図

S=1:100

下流左岸施工時

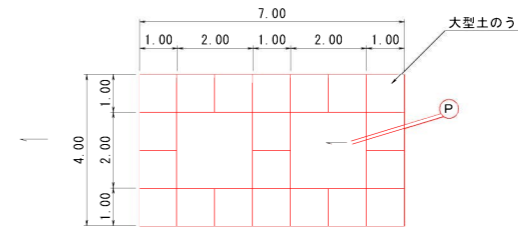
NO.7(下流側)



沈砂池

S=1:100

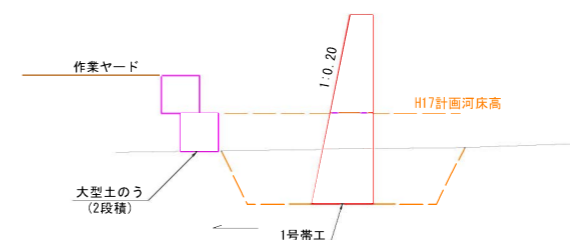
平面図



断面図



側面図



5年災害	国査第293号
------	---------

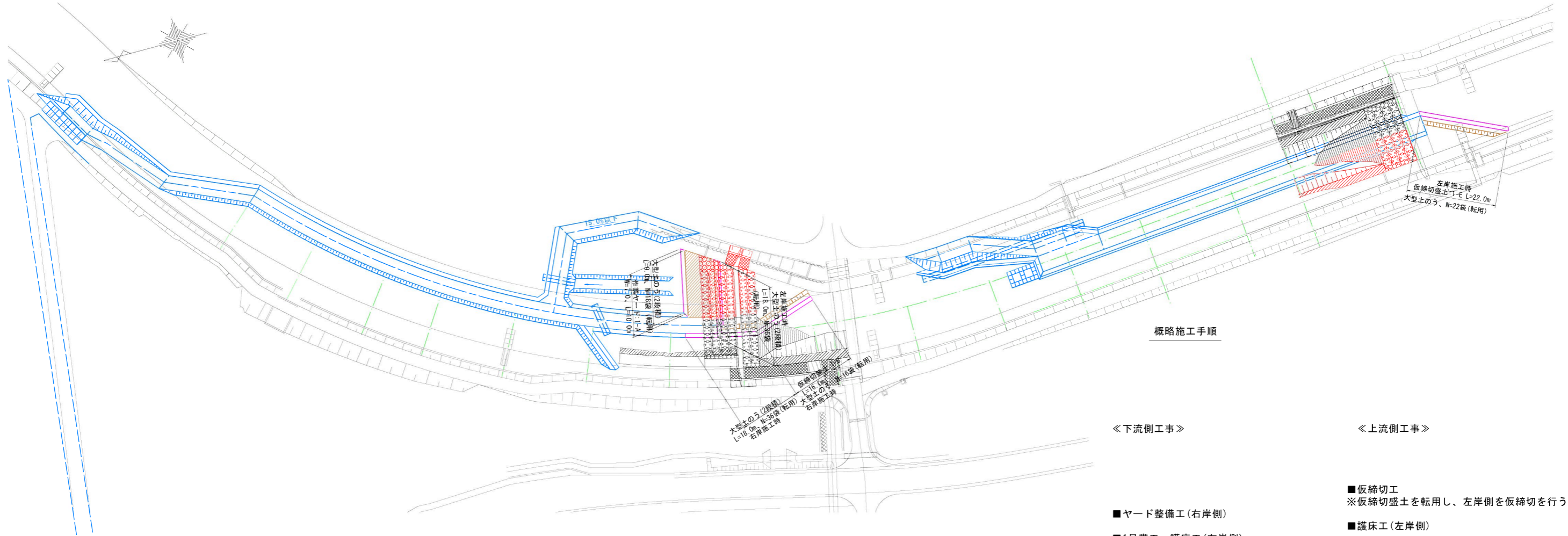
河川名	加茂川		
加茂川河川災害復旧工事(5年災293号)			
図名	施工計画図(1/6)(参考図)		
位置	三朝町福田		
縮尺	図示	単位	M
図号	全葉の内		
令和6年度施行			
鳥取県中部総合事務所県土整備局			

※縮尺はA1出力時の表示

施工計画図(2/6)

(1-2次施工)

平面図
S=1:500



概略施工手順

《下流側工事》

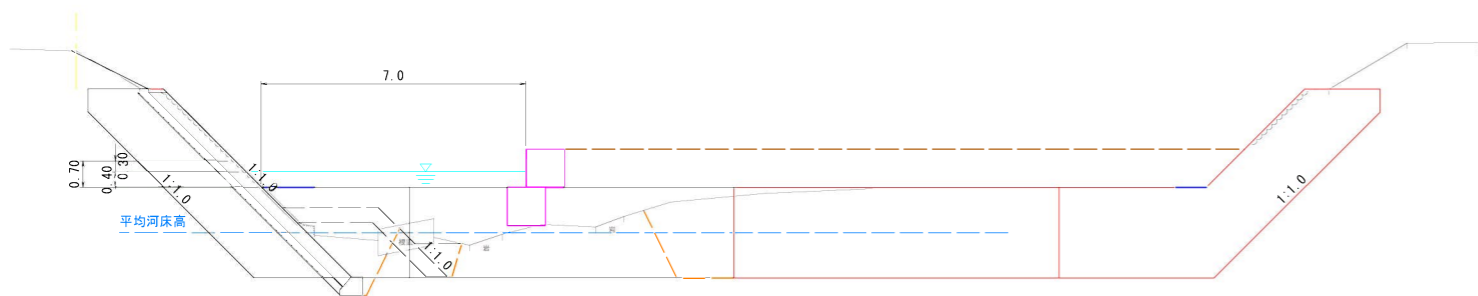
《上流側工事》

- ヤード整備工(右岸側)
- 1号帯工・護床工(右岸側)
- 法覆護岸工(左岸側)

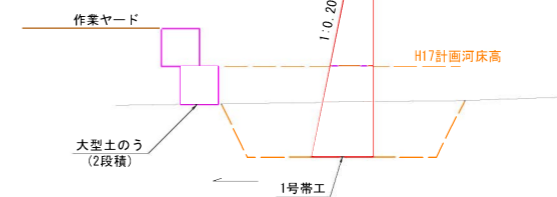
- 仮締切工
※仮締切盛土を転用し、左岸側を仮締切を行う。
- 護床工(左岸側)
- 工事用道路一部撤去・捨石工
※次工事で不要となる工事用道路を一部撤去を行う。
※路体材料は河川内に敷均しを行う。

標準断面図

下流右岸施工時
NO.7(下流側)



側面図



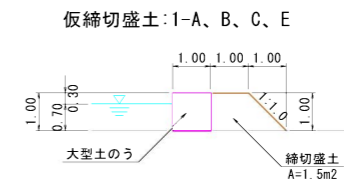
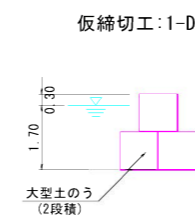
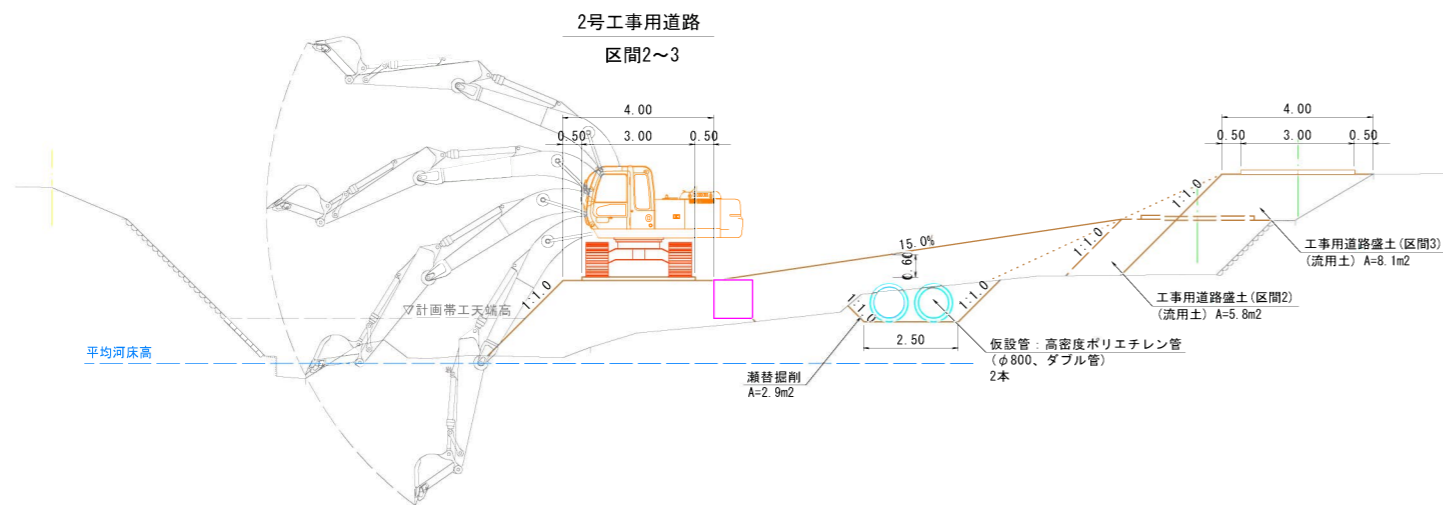
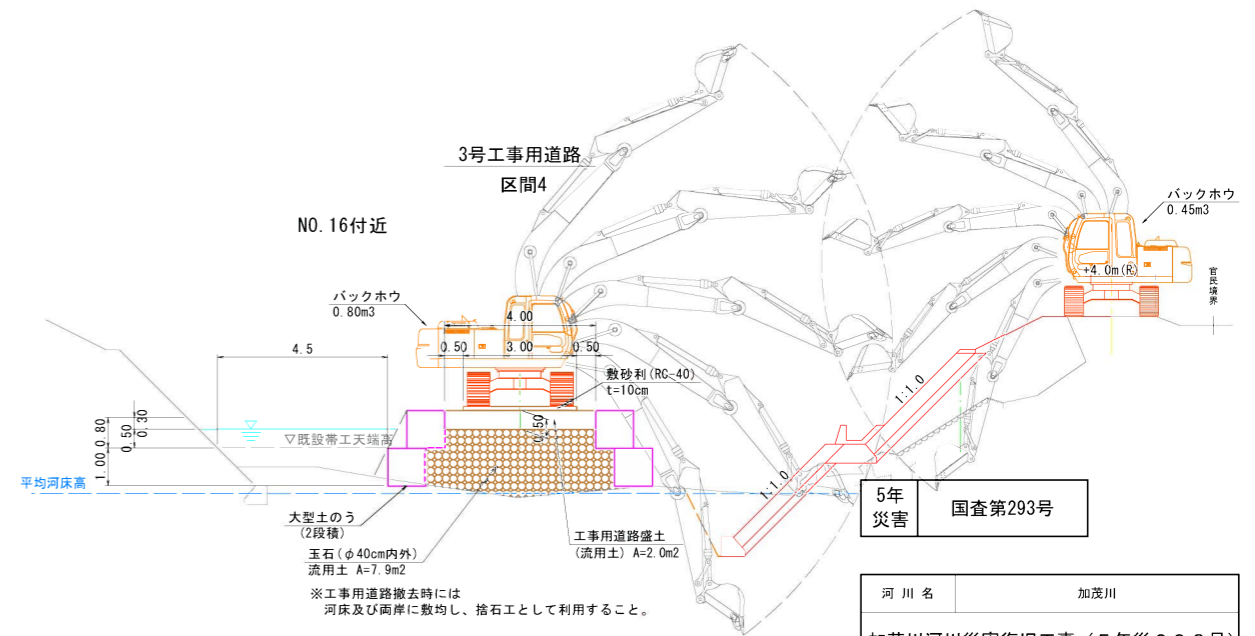
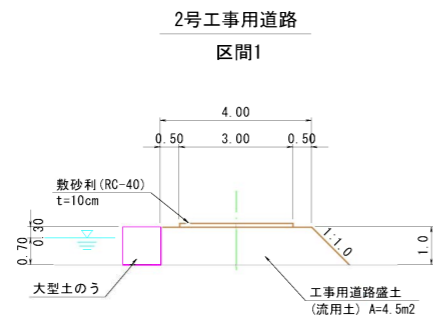
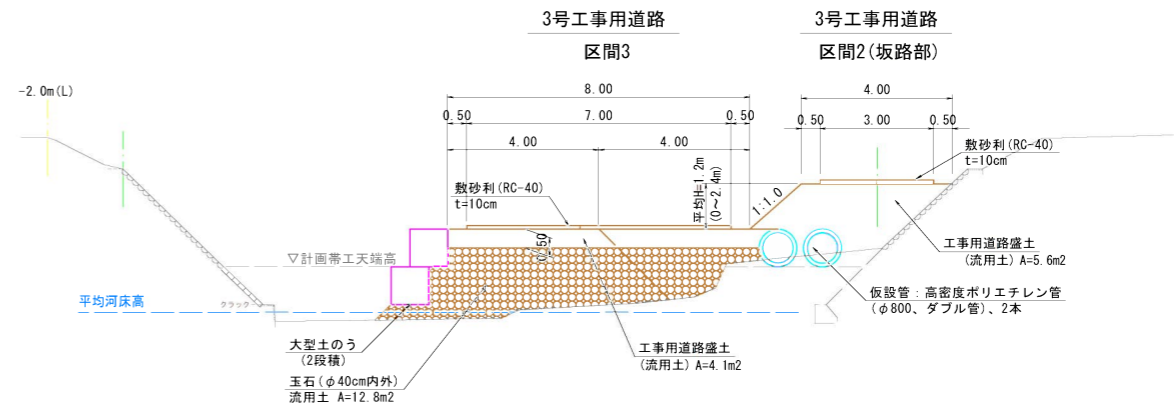
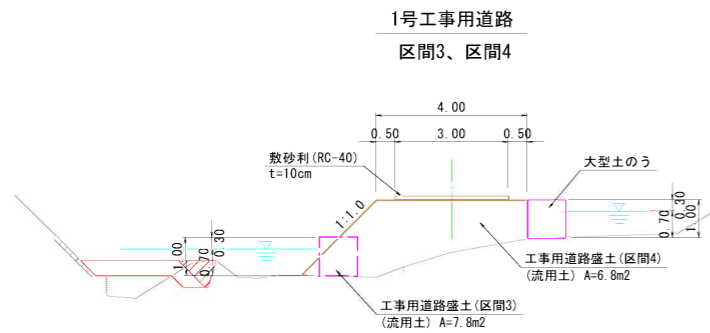
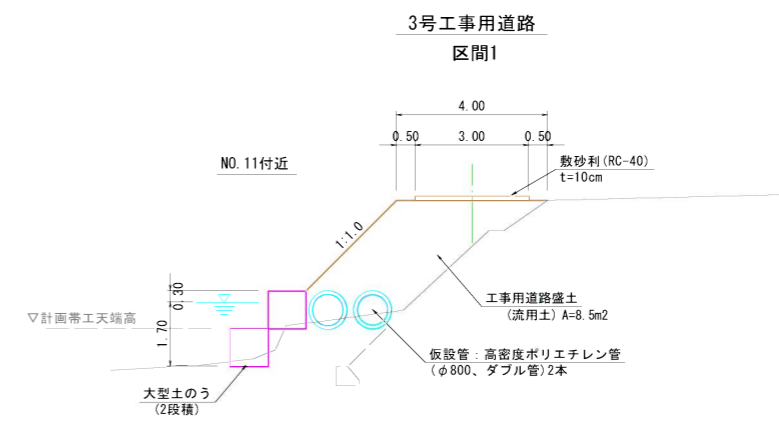
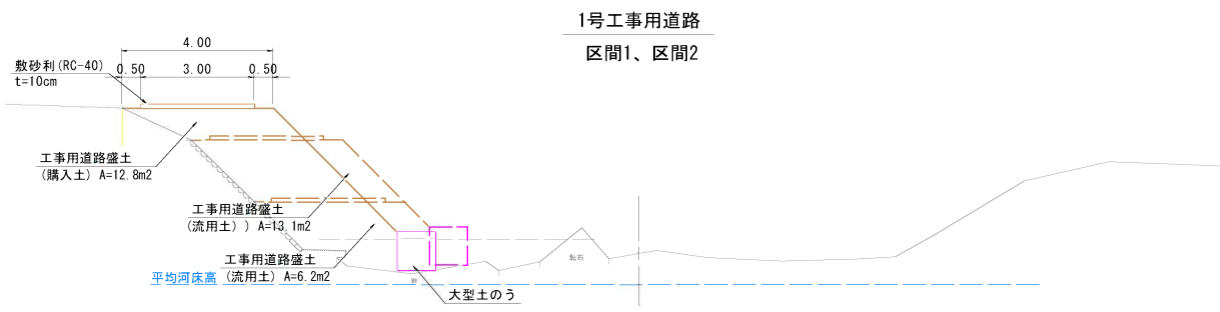
5年 災害	国査第293号
----------	---------

河川名	加茂川		
加茂川河川災害復旧工事(5年災293号)			
図名	施工計画図(2/6)(参考図)		
位置	三朝町福田		
縮尺	図示	単位	M
図号	全葉の内		
令和6年度施行			
鳥取県中部総合事務所県土整備局			

※縮尺はA1出力時の表示

施工計画図(3/6)

(1次施工)



5年災害 国査第293号

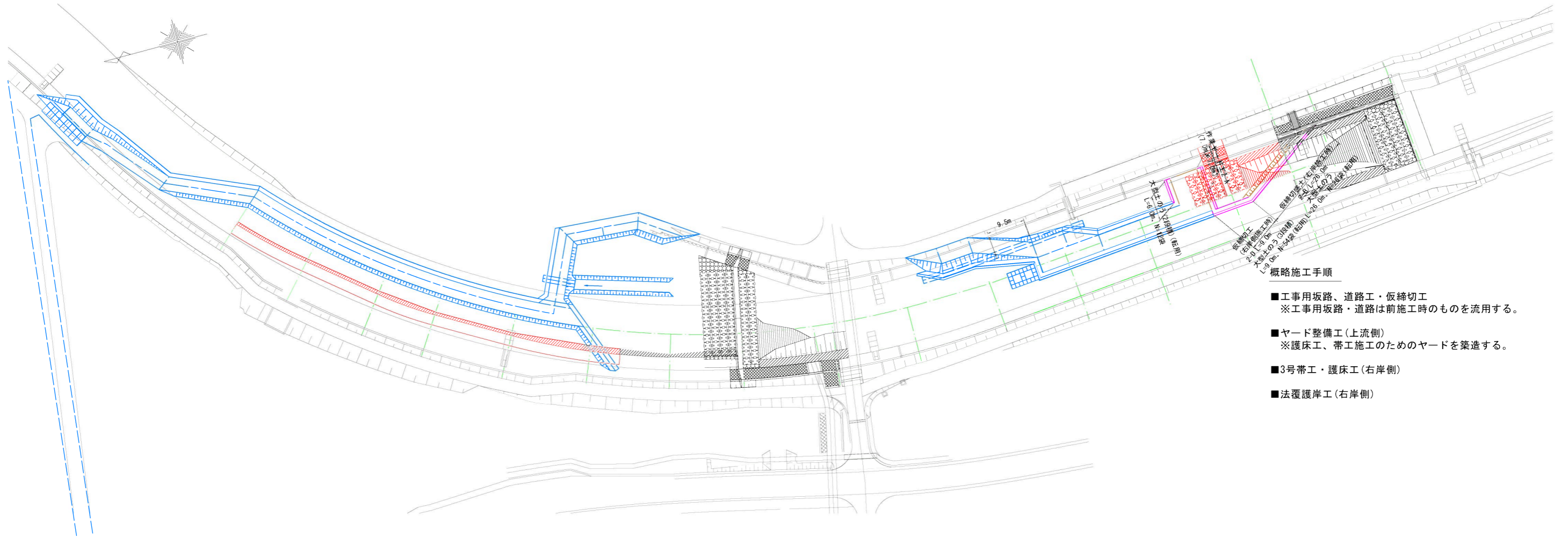
河川名	加茂川		
加茂川河川災害復旧工事(5年災293号)			
図名	施工計画図(3/6)(参考図)		
位置	三朝町福田		
縮尺	図示	単位	M
図号	全葉の内		
令和6年度施行			
鳥取県中部総合事務所県土整備局			

※縮尺はA1出力時の表示

施工計画図(4/6)

(2-1次施工)

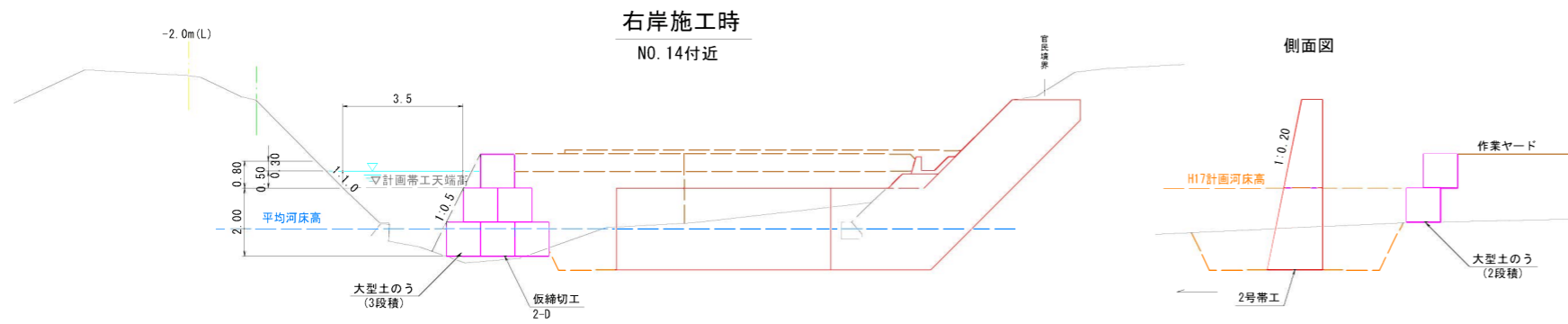
平面図
S=1:500



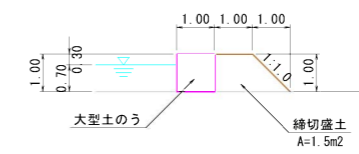
概略施工手順

- 工所用坂路、道路工・仮締切工
※工所用坂路・道路は前施工時のものを流用する。
- ヤード整備工(上流側)
※護床工、帯工施工のためのヤードを築造する。
- 3号帯工・護床工(右岸側)
- 法覆護岸工(右岸側)

標準断面図
S=1:100



仮締切盛土: 2-A, B



5年災害 国査第293号

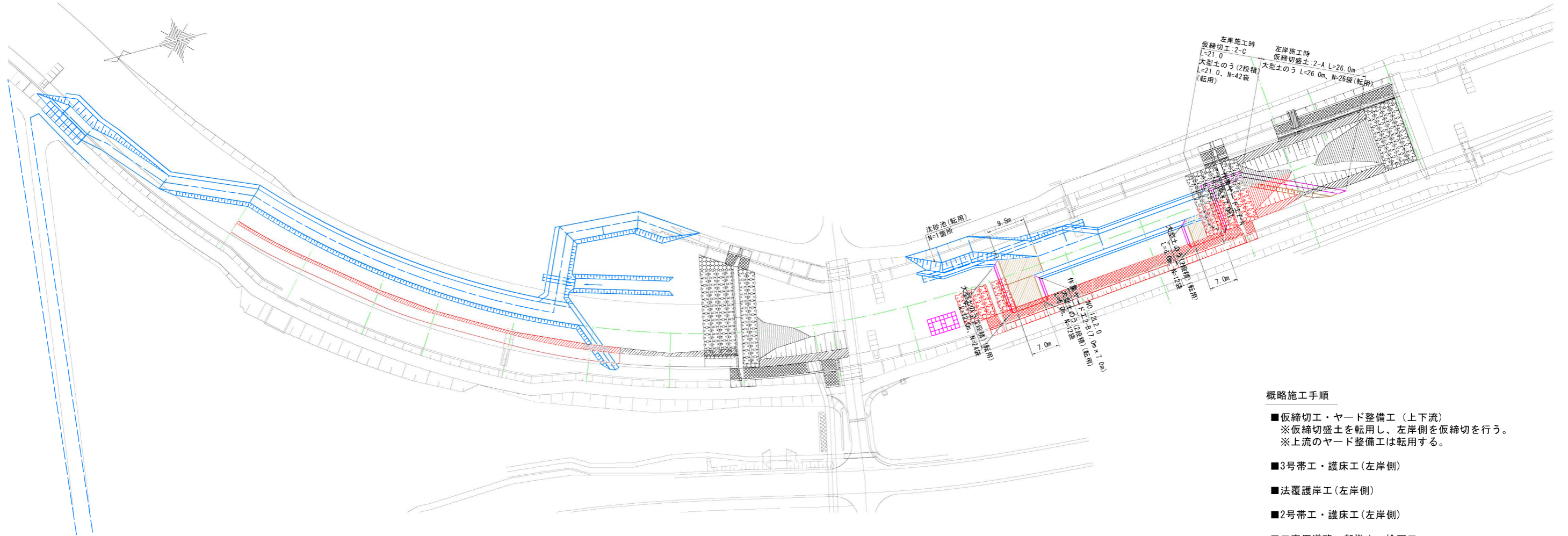
河川名	加茂川		
加茂川河川災害復旧工事(5年災293号)			
図名	施工計画図(4/6)(参考図)		
位置	三朝町福田		
縮尺	図示	単位	M
図号	全葉の内		
令和6年度施行			
鳥取県中部総合事務所県土整備局			

※縮尺はA1出力時の表示

施工計画図(5/6)

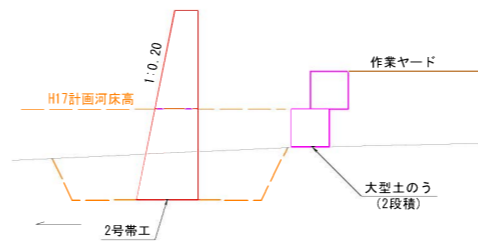
(2-2次施工)

平面図
S=1:500

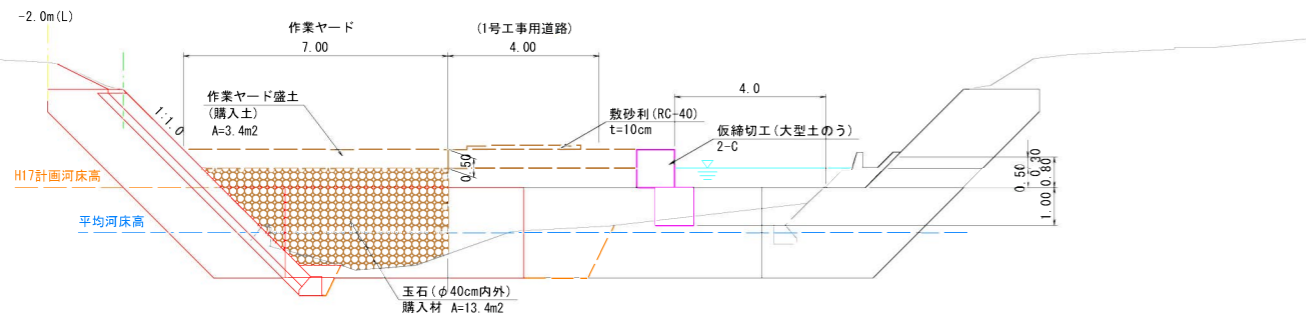


標準断面図
S=1:100

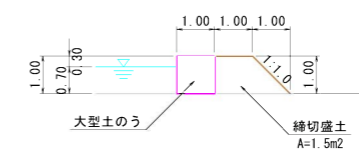
側面図



左岸施工時
NO. 14 (下流側)



仮締切盛土: 2-A、B



概略施工手順

- 仮締切工・ヤード整備工 (上下流)
※ 仮締切盛土を転用し、左岸側を仮締切を行う。
※ 上流のヤード整備工は転用する。
- 3号帯工・護床工 (左岸側)
- 法覆護岸工 (左岸側)
- 2号帯工・護床工 (左岸側)
- 工事用道路一部撤去・捨石工
※ 次工事で不要となる工事用道路を一部撤去を行う。
※ 路体材料は河川内に敷均しを行う。

5年災害	国査第293号
------	---------

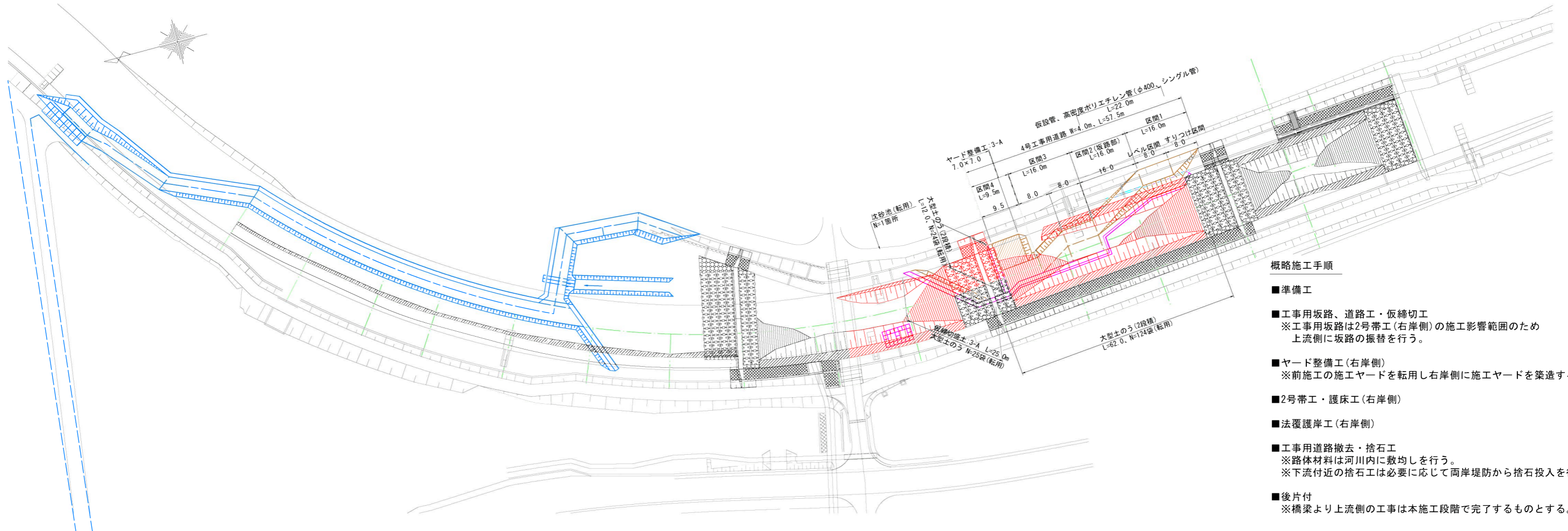
河川名	加茂川		
加茂川河川災害復旧工事 (5年災293号)			
図名	施工計画図(5/6) (参考図)		
位置	三朝町福田		
縮尺	図示	単位	M
図号	全葉の内		
令和6年度施行			
鳥取県中部総合事務所県土整備局			

※縮尺はA1出力時の表示

施工計画図(6/6)

(3次施工)

平面図
S=1:500

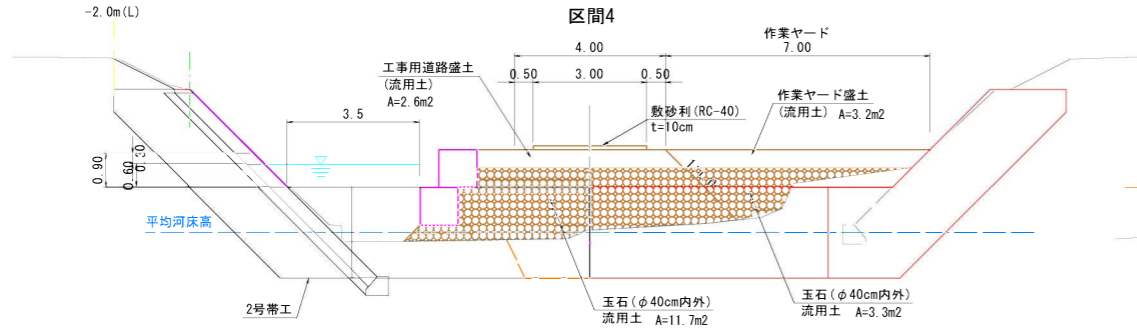


概略施工手順

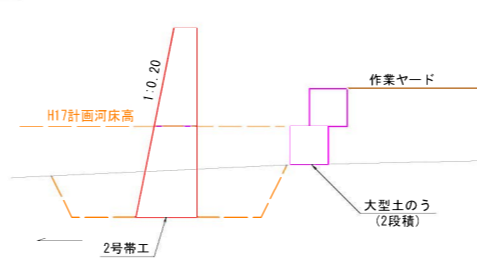
- 準備工
- 工事用坂路、道路工・仮締切工
※工事用坂路は2号帯工(右岸側)の施工影響範囲のため上流側に坂路の振替を行う。
- ヤード整備工(右岸側)
※前施工の施工ヤードを転用し右岸側に施工ヤードを築造する。
- 2号帯工・護床工(右岸側)
- 法覆護岸工(右岸側)
- 工事用道路撤去・捨石工
※路体材料は河川内に敷均しを行う。
※下流付近の捨石工は必要に応じて両岸堤防から捨石投入を行うこと。
- 後片付
※橋梁より上流側の工事は本施工段階で完了するものとする。

標準断面図
S=1:100

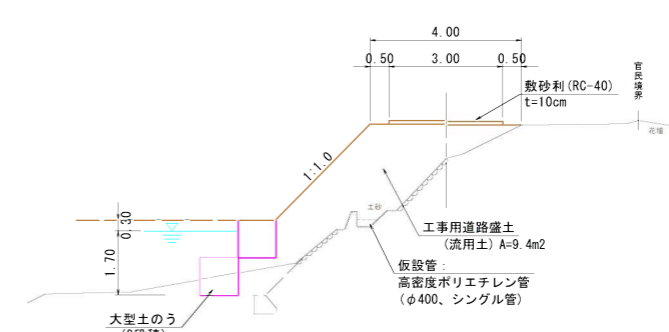
右岸施工時
NO.11(上流側)
4号工事用道路



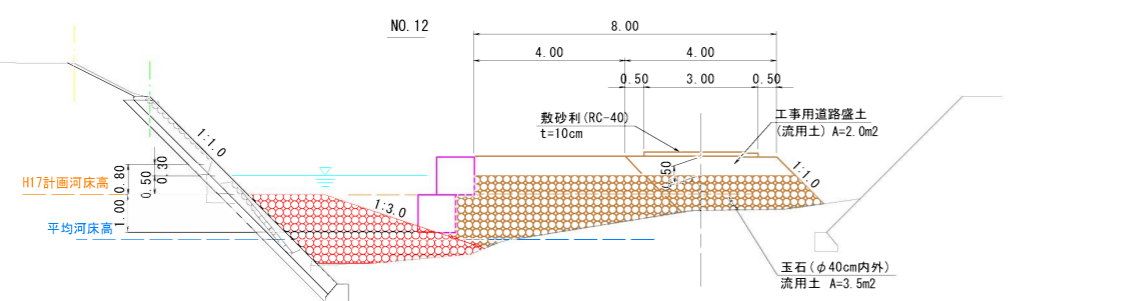
側面図



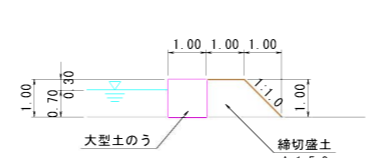
4号工事用道路
区間1



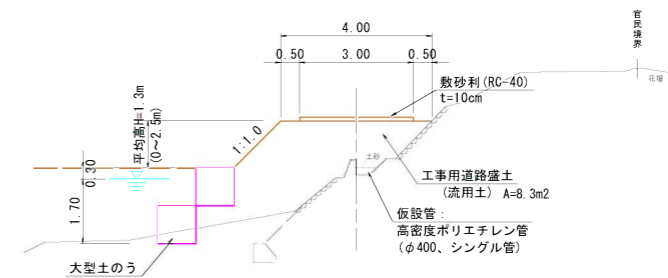
4号工事用道路
区間3



仮締切盛土:3-A



4号工事用道路
区間2(坂路部)



5年災害 国査第293号

河川名	加茂川		
加茂川河川災害復旧工事(5年災293号)			
図名	施工計画図(6/6)(参考図)		
位置	三朝町福田		
縮尺	図示	単位	M
図号	全業の内		
令和6年度施行			
鳥取県中部総合事務所県土整備局			

※縮尺はA1出力時の表示