

復旧延長 L=299.7m

復旧延長(右岸) : L=118.1m

寄せ石工 L=24.6m

寄せ石工 L=93.5m

階段工 (N=1.5m)、N=1箇所
階段基礎 L=2.1m
張芝 A=51.2m²

1号天端コンクリート L=28.0m
3号ブロック張 A=96.6m²
2号基礎コンクリート L=27.5m
堤外水路 (B400×H400) L=30.4m
2号ブロック張 A=100.6m²
1号基礎コンクリート L=29.0m

根固ブロック (3t) N=32個

すりつけ工 (3号帯工) (ブロック張) L=6.2m

すりつけ工 (1号帯工) (ブロック張) L=6.2m

すりつけ工 (2号帯工) (ブロック張) L=6.2m

根固ブロック (3t) N=48個 (下流側)

根固ブロック (3t) N=26個 (上流側)

根固ブロック (3t) N=32個 (下流側)

根固ブロック (3t) N=16個 (上流側)

根固ブロック (3t) N=32個 (下流側)

根固ブロック (3t) N=16個 (上流側)

すりつけ工 (ブロック張) L=3.3m

すりつけ工 (ブロック張) L=0.5m

すりつけ工 (ブロック張) L=8.3m

すりつけ工 (ブロック張) L=2.3m

1号天端コンクリート L=15.9m

1号天端コンクリート L=0.5m

1号天端コンクリート L=62.9m

1号天端コンクリート L=61.9m

1号基礎コンクリート L=23.1m

1号基礎コンクリート L=5.5m

1号基礎コンクリート L=430.6m²

1号基礎コンクリート L=61.9m

3号帯工 N=1基 V=102.6m³

3号帯工 N=1箇所

2号帯工 N=1基 V=72.4m³

3号帯工 N=1基 V=76.3m³

根固工 L=128.8m、V=178.3m³

復旧延長(左岸) L=299.7m

寄せ石工 L=172.4m

5年災害 国産第293号

河川名	加茂川		
加茂川河川災害復旧工事 (5年災293号)			
図名	平面図		
位置	三朝町福田		
縮尺	S=1:500	単位	M
図号	全 16 葉の内 1		
令和 6 年度施行			
鳥取県中部総合事務所県土整備局			

※縮尺はA1出力時の表示

NT 2
H=117.105

KBM
H=119.269

NT 1
H=121.020

凡 例

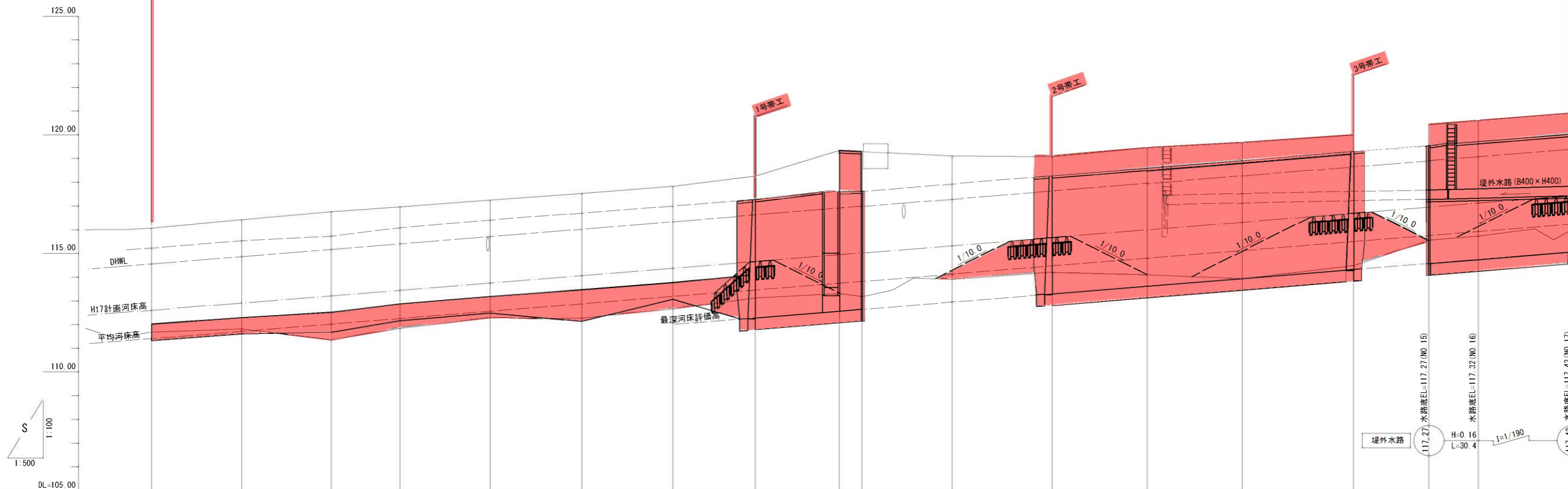
	堤防高
	最深河床高
	左岸護岸高
	右岸護岸高

ヒューム管 φ600
管底高H=115.10

ヒューム管 φ600
管底高H=115.10

ボックスカルバート
敷高H=115.01
箱幅 W=5.2 L=27.0
箱底高H=115.62 桁下高H=116.58
ヒューム管 φ600
管底高H=116.46

復旧延長 L=299.7m



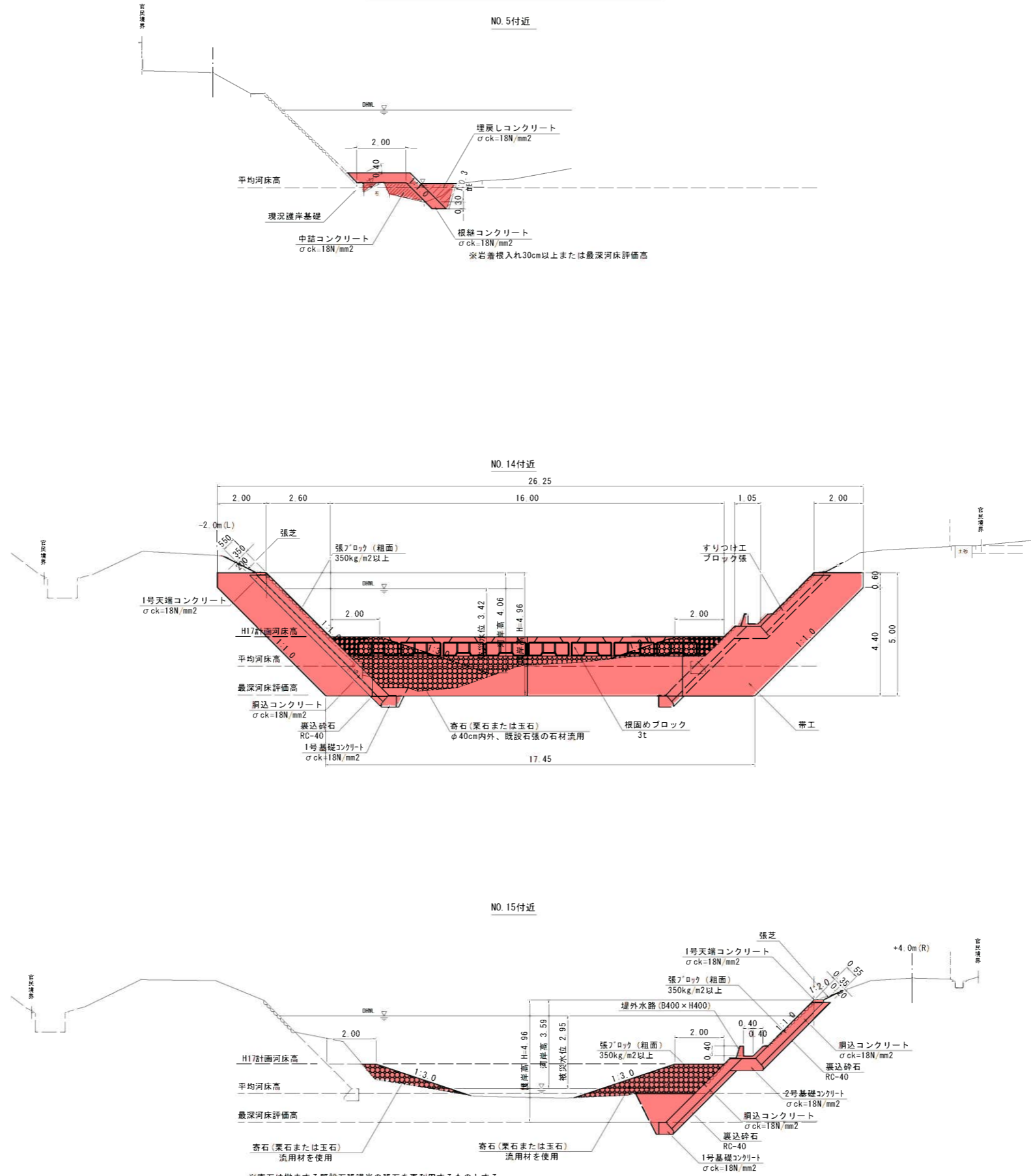
測点	勾配																	
	NO.0	NO.1	NO.2	NO.3	NO.4	NO.5	NO.6	NO.7	NO.8	NO.9	NO.10	NO.11	NO.12	NO.13	NO.14	NO.15	NO.16	NO.17
左岸護岸高	112.02	112.30	112.52	112.88	113.19	113.47	113.77	114.11	114.59	115.01	115.32	115.66	115.98	116.30	116.68	117.11	117.43	120.03
右岸護岸高																		
H17計画河床高	112.60	112.90	113.21	113.44	113.75	114.06	114.37	114.65	114.94	115.01	115.32	115.66	115.98	116.30	116.68	117.11	117.43	120.03
基礎高 (最深河床評価高)	111.32	111.60	111.88	112.17	112.49	112.81	113.12	113.43	113.74	113.81	114.12	114.43	114.74	115.05	115.36	115.67	116.08	118.63
左岸堤防高	116.07	116.42	116.76	117.06	117.35	117.64	117.93	118.22	118.51	118.80	119.09	119.38	119.67	119.96	120.25	120.54	120.83	123.38
右岸堤防高																		
河床高	111.68	111.82	111.95	112.04	112.18	112.27	112.36	112.45	112.54	112.63	112.72	112.81	112.90	112.99	113.08	113.17	113.26	116.81
追加距離	0.00	19.00	37.90	52.40	71.40	90.70	109.90	127.30	145.00	149.80	168.80	189.90	209.90	229.90	253.40	269.30	279.70	299.70
単距離	0.00	19.00	18.90	14.50	19.00	19.30	19.20	17.40	17.70	4.80	19.00	21.10	20.00	20.00	23.50	15.90	10.40	20.00

5年災害 国査第293号

河川名	加茂川		
加茂川河川災害復旧工事 (5年災293号)			
図名	三面図		
位置	三朝町福田		
縮尺	図示	単位	M・MM
図号	全 16 葉の内 2		
令和 6 年度施行			
鳥取県中部総合事務所県土整備局			

※縮尺はA1出力時の表示

標準断面図

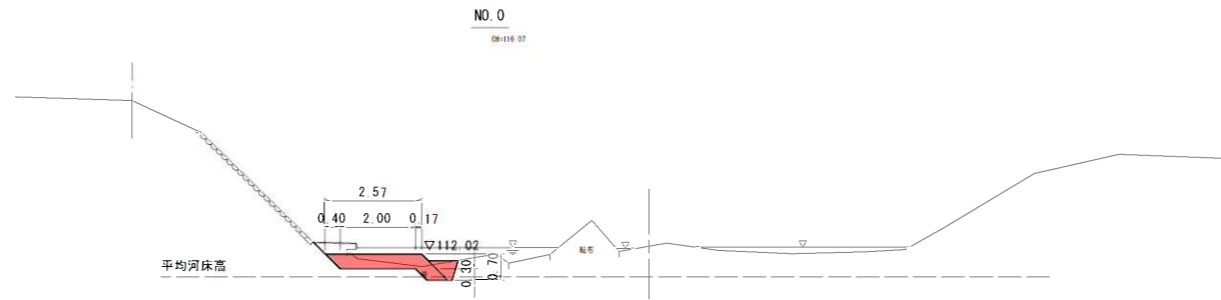


5年災害 国産第293号

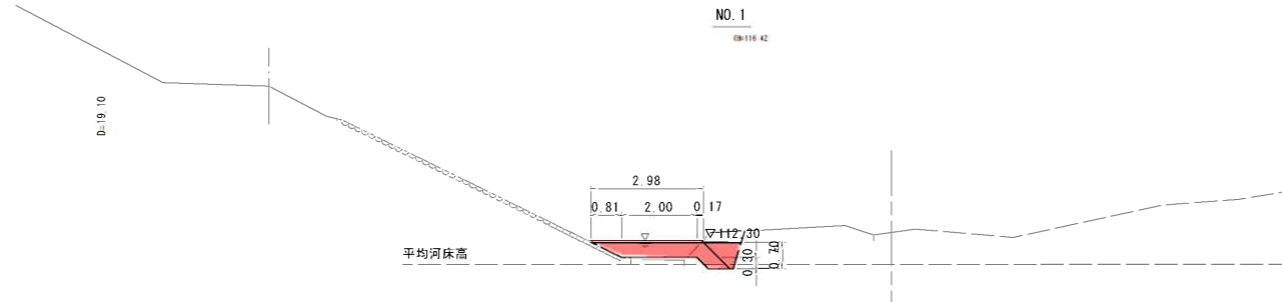
河川名	加茂川		
加茂川河川災害復旧工事 (5年災293号)			
図名	標準断面図		
位置	三朝町福田		
縮尺	S=1:100	単位	M
図号	全 16 葉の内 3		
令和 6 年度施行			
鳥取県中部総合事務所県土整備局			

※縮尺はA1出力時の表示

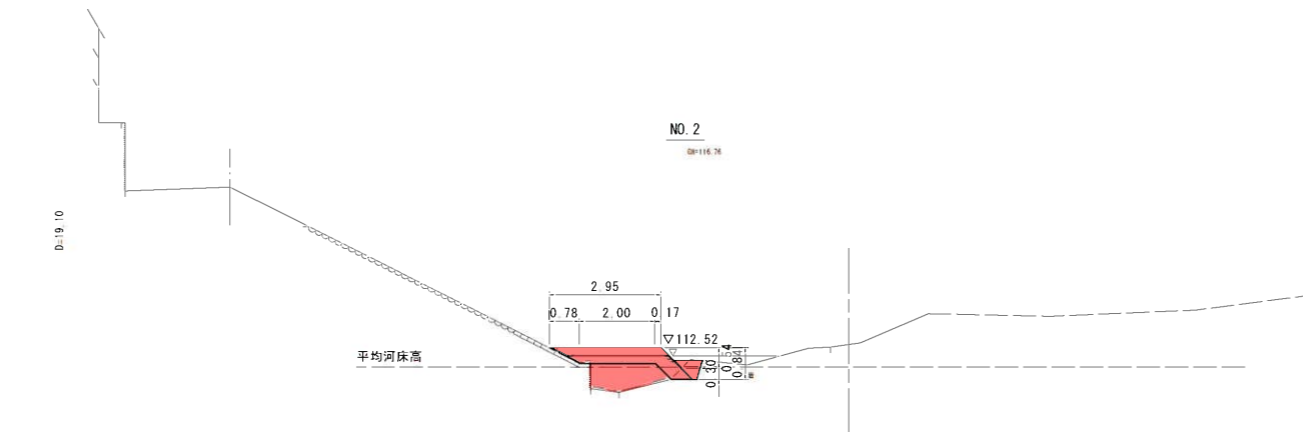
NO.0				
種別	細別	区分	単位	数量
掘削	片切	土砂	m ²	-
盛土	築埤盛土	B<2.5m	m ²	-
(護岸)作業土工	床掘り	軟岩2	m ²	1.2
		土砂	m ²	-
(根固工)作業土工	埋戻し	河床部	m ²	-
		土砂	m ²	-
		河床部	m ²	-
		間詰工	m ²	-
埋戻しコンクリート	根継工	m ²	0.2	-
中詰コンクリート	根継工	m ²	-	-
寄せ石		m ²	-	-
河床盛土		m ²	-	-
コンクリート取壊し	無筋	m ²	-	-
擁石張取壊し		m	-	-



NO.1				
種別	細別	区分	単位	数量
掘削	片切	土砂	m ²	-
盛土	築埤盛土	B<2.5m	m ²	-
(護岸)作業土工	床掘り	軟岩2	m ²	1.0
		土砂	m ²	-
(根固工)作業土工	埋戻し	河床部	m ²	-
		土砂	m ²	-
		河床部	m ²	-
		間詰工	m ²	-
埋戻しコンクリート	根継工	m ²	0.4	-
中詰コンクリート	根継工	m ²	0.1	-
寄せ石		m ²	-	-
河床盛土		m ²	-	-
コンクリート取壊し	無筋	m ²	-	-
擁石張取壊し		m	-	-



NO.2				
種別	細別	区分	単位	数量
掘削	片切	土砂	m ²	-
盛土	築埤盛土	B<2.5m	m ²	-
(護岸)作業土工	床掘り	軟岩2	m ²	0.3
		土砂	m ²	-
(根固工)作業土工	埋戻し	河床部	m ²	-
		土砂	m ²	-
		河床部	m ²	-
		間詰工	m ²	-
埋戻しコンクリート	根継工	m ²	0.2	-
中詰コンクリート	根継工	m ²	1.3	-
寄せ石		m ²	-	-
河床盛土		m ²	-	-
コンクリート取壊し	無筋	m ²	-	-
擁石張取壊し		m	-	-

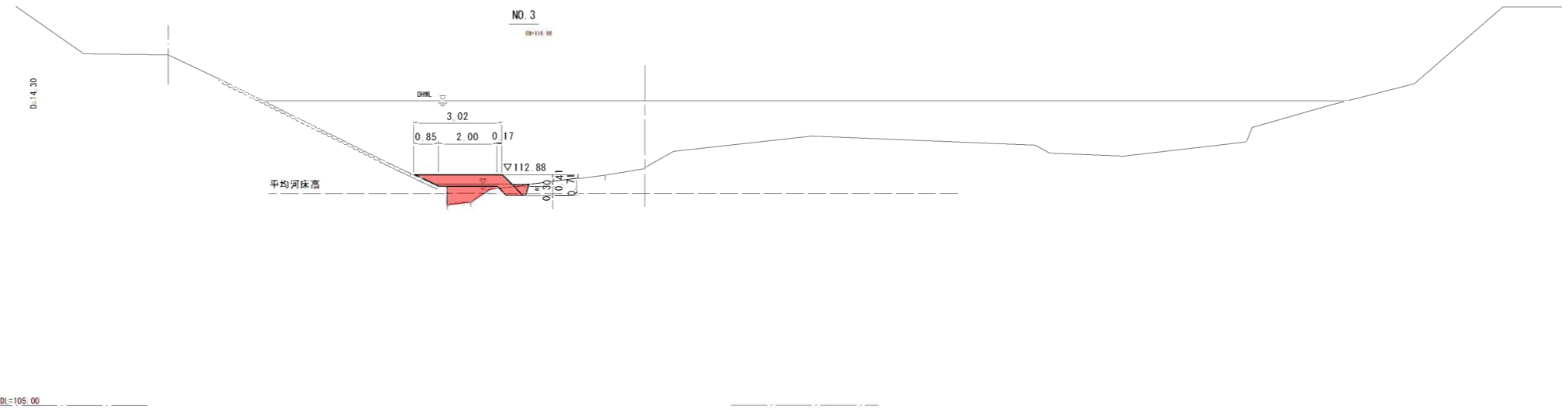


5年災害	国査第293号
------	---------

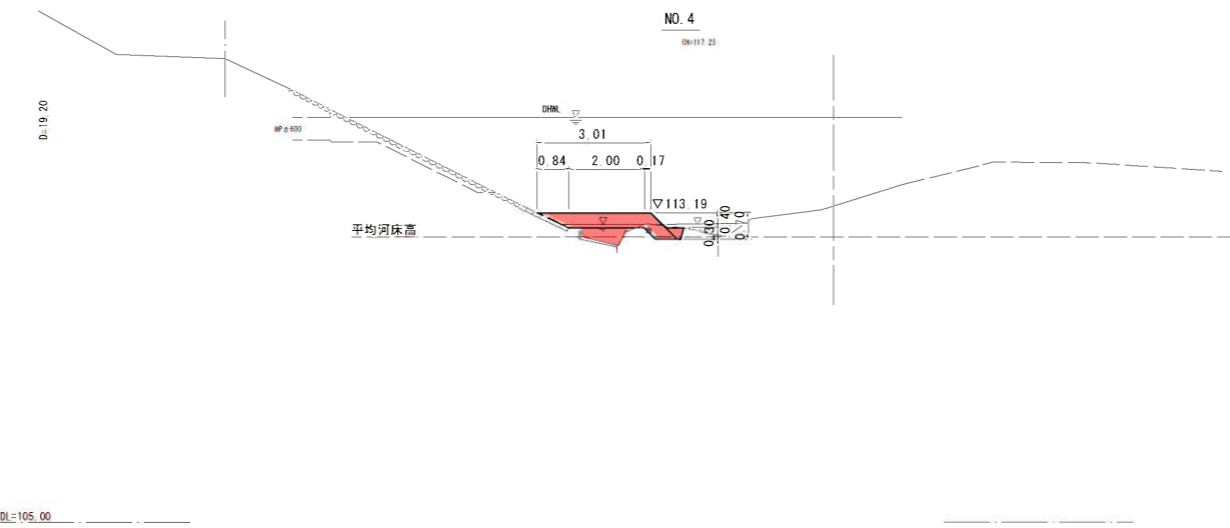
NO.0~NO.2			
河川名	加茂川		
加茂川河川災害復旧工事 (5年災293号)			
図名	横断面図 (1/6)		
位置	三朝町福田		
縮尺	S=1:100	単位	M
図号	全 16 葉の内 4		
令和 6 年度施行			
鳥取県中部総合事務所県土整備局			

※縮尺はA1出力時の表示

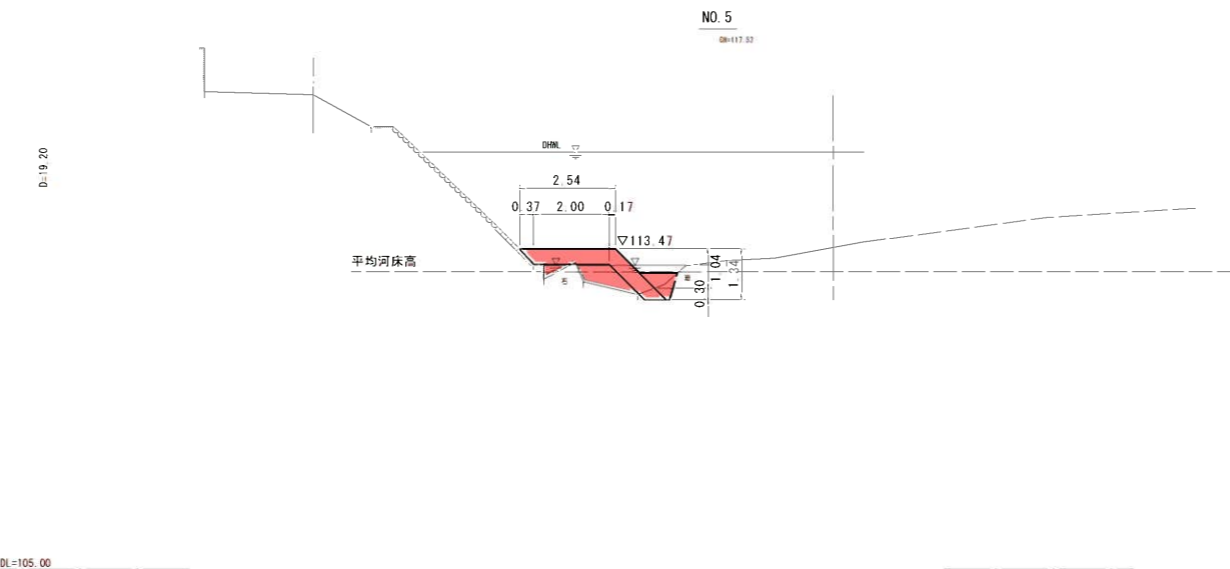
NO. 3				
種別	細別	区分	単位	数量
掘削	片切	土砂	m ²	—
盛土	築堤盛土	B<2.5m	m ²	—
(護岸) 作業土工	床掘り	軟岩2	m ²	0.3
		土砂	m ²	—
	埋戻し	河床部	m ²	—
(根固工) 作業土工	床掘り	土砂	m ²	—
	埋戻し	河床部	m ²	—
	間詰工		m ²	—
埋戻しコンクリート	根継工		m ²	0.1
中詰コンクリート	根継工		m ²	0.7
沓せ石			m ²	—
河床盛土			m ²	—
コンクリート取壊し	無筋		m ²	—
擁石張取壊し			m	—



NO. 4				
種別	細別	区分	単位	数量
掘削	片切	土砂	m ²	—
盛土	築堤盛土	B<2.5m	m ²	—
(護岸) 作業土工	床掘り	軟岩2	m ²	0.3
		土砂	m ²	—
	埋戻し	河床部	m ²	—
(根固工) 作業土工	床掘り	土砂	m ²	—
	埋戻し	河床部	m ²	—
	間詰工		m ²	—
埋戻しコンクリート	根継工		m ²	0.1
中詰コンクリート	根継工		m ²	0.5
沓せ石			m ²	—
河床盛土			m ²	—
コンクリート取壊し	無筋		m ²	—
擁石張取壊し			m	—



NO. 5				
種別	細別	区分	単位	数量
掘削	片切	土砂	m ²	—
盛土	築堤盛土	B<2.5m	m ²	—
(護岸) 作業土工	床掘り	軟岩2	m ²	0.3
		土砂	m ²	—
	埋戻し	河床部	m ²	—
(根固工) 作業土工	床掘り	土砂	m ²	—
	埋戻し	河床部	m ²	—
	間詰工		m ²	—
埋戻しコンクリート	根継工		m ²	0.4
中詰コンクリート	根継工		m ²	0.8
沓せ石			m ²	—
河床盛土			m ²	—
コンクリート取壊し	無筋		m ²	—
擁石張取壊し			m	—



5年災害 国産第293号

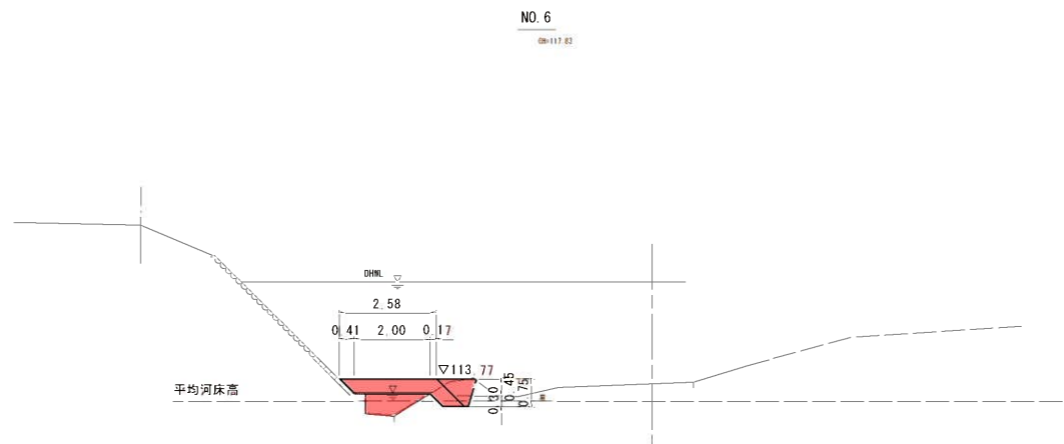
NO. 3~NO. 5			
河川名	加茂川		
加茂川河川災害復旧工事 (5年災293号)			
図名	横断面図(2/6)		
位置	三朝町福田		
縮尺	S=1:100	単位	M
図号	全 16 葉の内 5		
令和 6 年度施行			
鳥取県中部総合事務所県土整備局			

※縮尺はA1出力時の表示

NO. 6				
種別	細別	区分	単位	数量
掘削	片切	土砂	m ²	—
盛土	築堤盛土	B<2.5m	m ²	—
(護岸)作業土工	床掘り	軟岩2	m ²	0.6
		土砂	m ²	—
(根固工)作業土工	埋戻し	河床部	m ²	—
	床掘り	土砂	m ²	—
	埋戻し	河床部	m ²	—
	間詰工		m ²	—
埋戻しコンクリート	根継工		m ²	0.4
中詰コンクリート	根継工		m ²	0.7
寄せ石			m ²	—
河床盛土			m ²	—
コンクリート取壊し	無筋		m ²	—
擁石張取壊し			m	—

D=1:9.20

DL=110.00

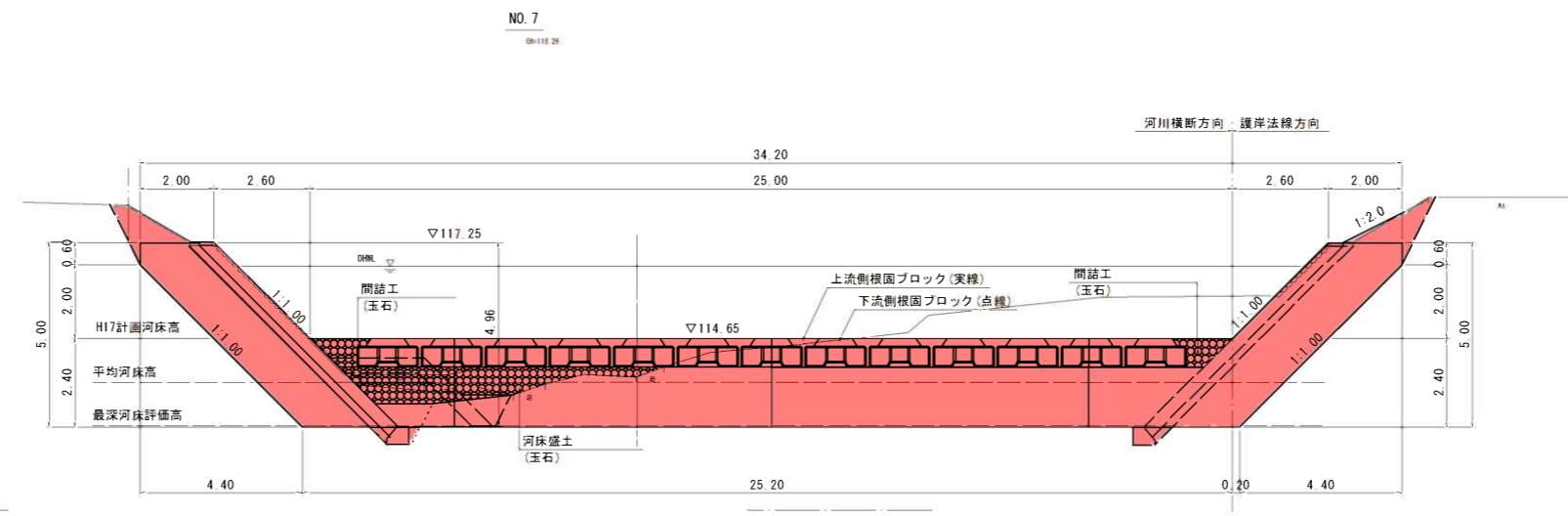


NO. 7				
種別	細別	区分	単位	数量
掘削	片切	土砂	m ²	3.5
盛土	築堤盛土	B<2.5m	m ²	—
(護岸)作業土工	床掘り	軟岩2	m ²	1.7(1.0)
		土砂	m ²	0.8(0.6)
(根固工)作業土工	埋戻し	河床部	m ²	19.6(19.6)
	床掘り	土砂	m ²	—
	埋戻し	河床部	m ²	—
	間詰工		m ²	2.6(3.5)
埋戻しコンクリート	根継工		m ²	—
中詰コンクリート	根継工		m ²	—
寄せ石			m ²	—
河床盛土			m ²	4.9(2.5)
コンクリート取壊し	無筋		m ²	0.7
擁石張取壊し			m	3.7

※()内は下流側数量

D=1:7.50

DL=110.00



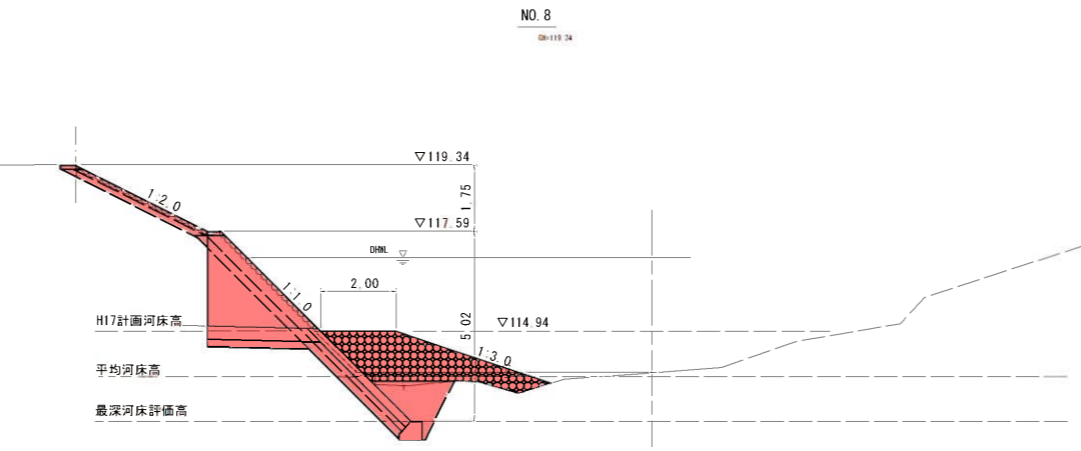
※破線は下流側の護岸計画を示す

NO. 8				
種別	細別	区分	単位	数量
掘削	片切	土砂	m ²	3.5(2.4)
盛土	築堤盛土	B<2.5m	m ²	—
(護岸)作業土工	床掘り	軟岩2	m ²	—
		土砂	m ²	2.6
(根固工)作業土工	埋戻し	河床部	m ²	1.6
	床掘り	土砂	m ²	—
	埋戻し	河床部	m ²	—
	間詰工		m ²	—
埋戻しコンクリート	根継工		m ²	—
中詰コンクリート	根継工		m ²	—
寄せ石			m ²	4.7
河床盛土			m ²	—
コンクリート取壊し	無筋		m ²	0.7
擁石張取壊し			m	3.7

※()内は下流側数量

D=1:8.30

DL=110.00

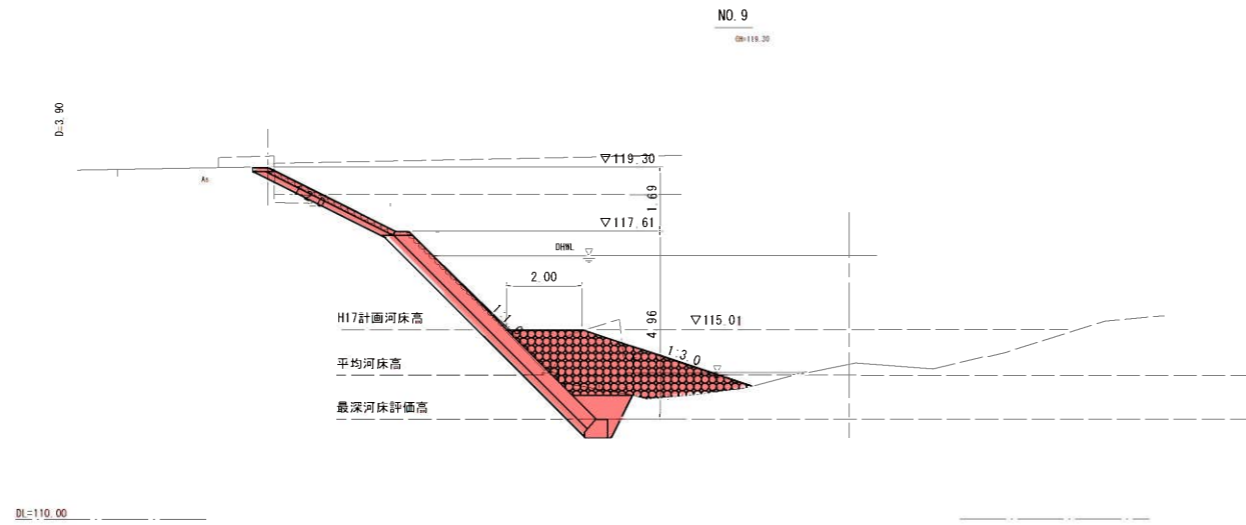


5年災害	国査第293号
------	---------

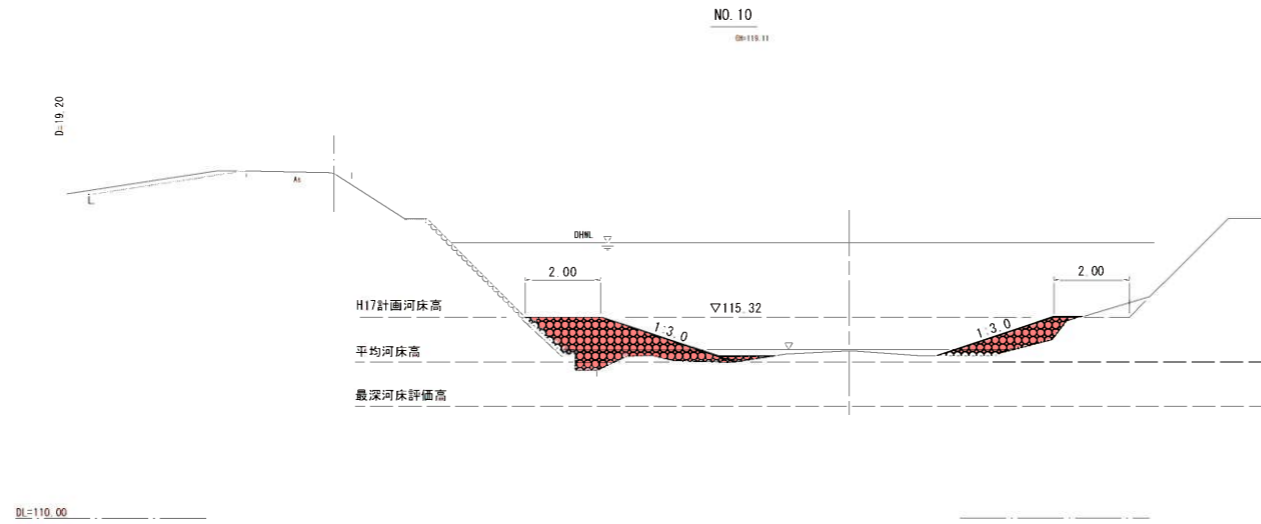
NO. 6~NO. 8			
河川名	加茂川		
加茂川河川災害復旧工事(5年災293号)			
図名	横断面図(3/6)		
位置	三朝町福田		
縮尺	S=1:100	単位	M
図号	全 16 葉の内 6		
令和6年度施行			
鳥取県中部総合事務所県土整備局			

※縮尺はA1出力時の表示

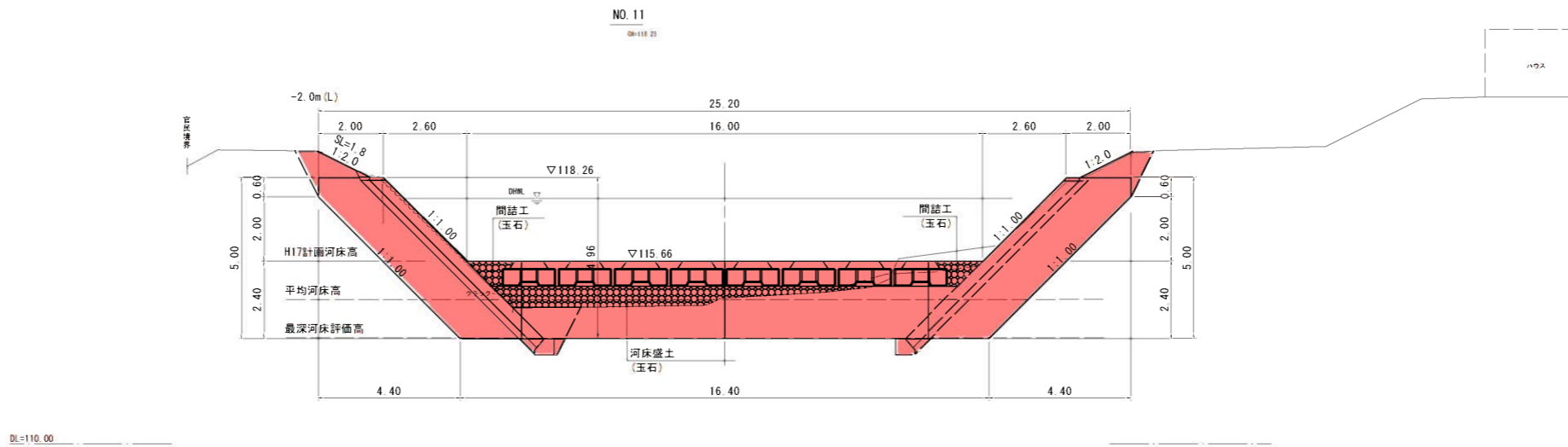
NO. 9					
種別	細別	区分	単位	数量	
掘削	片切	土砂	m ²	4.2	
盛土	築堤盛土	B<2.5m	m ²	—	
(護岸)作業土工	床掘り	軟岩2	m ²	—	
	埋戻し	土砂	m ²	1.7	
(根固工)作業土工	床掘り	河床部	m ²	0.8	
	埋戻し	土砂	m ²	—	
埋戻し	河床部	m ²	—		
	間詰工	m ²	—		
埋戻し	根締工	m ²	—		
中詰	根締工	m ²	—		
寄せ石		m ²	6.3		
河床盛土		m ²	—		
コンクリート取壊し	無筋	m ²	0.7		
礫石張取壊し	m	3.7			



NO. 10					
種別	細別	区分	単位	数量	
掘削	片切	土砂	m ²	—	
盛土	築堤盛土	B<2.5m	m ²	—	
(護岸)作業土工	床掘り	軟岩2	m ²	—	
	埋戻し	土砂	m ²	—	
(根固工)作業土工	床掘り	河床部	m ²	—	
	埋戻し	土砂	m ²	—	
埋戻し	河床部	m ²	—		
	間詰工	m ²	—		
埋戻し	根締工	m ²	—		
中詰	根締工	m ²	—		
寄せ石		m ²	5.0		
河床盛土		m ²	0.1		
コンクリート取壊し	無筋	m ²	—		
礫石張取壊し	m	—			



NO. 11					
種別	細別	区分	単位	数量	
掘削	片切	土砂	m ²	2.8	
盛土	築堤盛土	B<2.5m	m ²	—	
(護岸)作業土工	床掘り	軟岩2	m ²	—	
	埋戻し	土砂	m ²	2.6	
(根固工)作業土工	床掘り	河床部	m ²	1.5	
	埋戻し	土砂	m ²	2.8	
埋戻し	河床部	m ²	—		
	間詰工	m ²	1.5		
埋戻し	根締工	m ²	—		
中詰	根締工	m ²	—		
寄せ石		m ²	—		
河床盛土		m ²	4.9		
コンクリート取壊し	無筋	m ²	0.7		
礫石張取壊し	m	3.7			



5年災害 国査第293号

NO. 9~NO. 11			
河川名	加茂川		
加茂川河川災害復旧工事 (5年災293号)			
図名	横断面図(4/6)		
位置	三朝町福田		
縮尺	S=1:100	単位	M
図号	全 16 葉の内 7		
令和 6 年度施行			
鳥取県中部総合事務所県土整備局			

※縮尺はA1出力時の表示

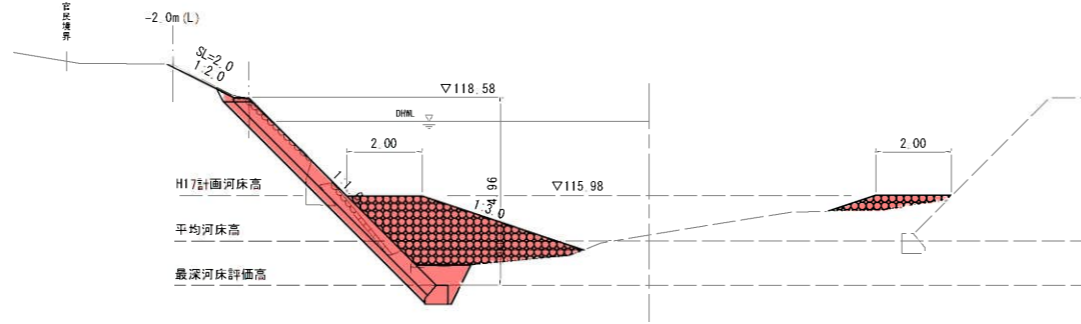
NO. 12				
種別	細別	区分	単位	数量
掘削	片切	土砂	m ²	2.1
盛土	築堤盛土	B<2.5m	m ²	0.1
(護岸)作業土工	床掘り	軟岩2	m ²	—
		土砂	m ²	1.5
(根固工)作業土工	埋戻し	河床部	m ²	0.8
		土砂	m ²	—
		河床部	m ²	—
		間詰工	m ²	—
埋戻しコンクリート	根継工		m ²	—
中詰コンクリート	根継工		m ²	—
寄せ石			m ²	7.0
河床盛土			m ²	—
コンクリート取壊し	無筋		m ²	0.7
擁石張取壊し			m	3.3

0+20.00

0+110.00

NO. 12

0+118.91



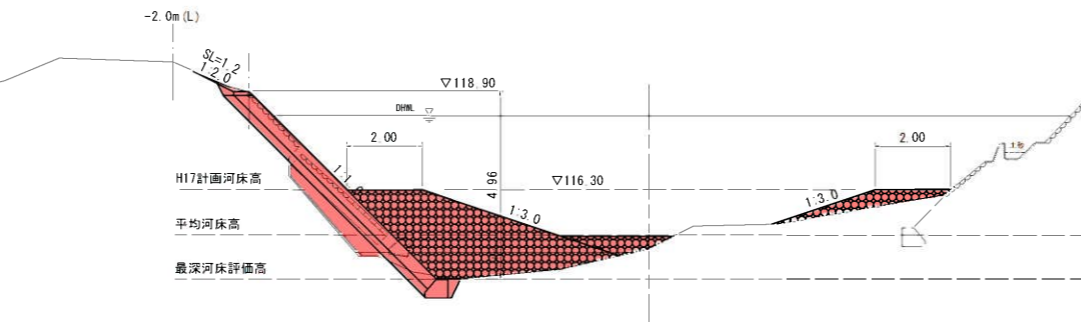
NO. 13				
種別	細別	区分	単位	数量
掘削	片切	土砂	m ²	2.3
盛土	築堤盛土	B<2.5m	m ²	1.2
(護岸)作業土工	床掘り	軟岩2	m ²	—
		土砂	m ²	0.5
(根固工)作業土工	埋戻し	河床部	m ²	0.1
		土砂	m ²	—
		河床部	m ²	—
		間詰工	m ²	—
埋戻しコンクリート	根継工		m ²	—
中詰コンクリート	根継工		m ²	—
寄せ石			m ²	9.9
河床盛土			m ²	0.8
コンクリート取壊し	無筋		m ²	0.7
擁石張取壊し			m	3.7

0+20.00

0+110.00

NO. 13

0+118.90



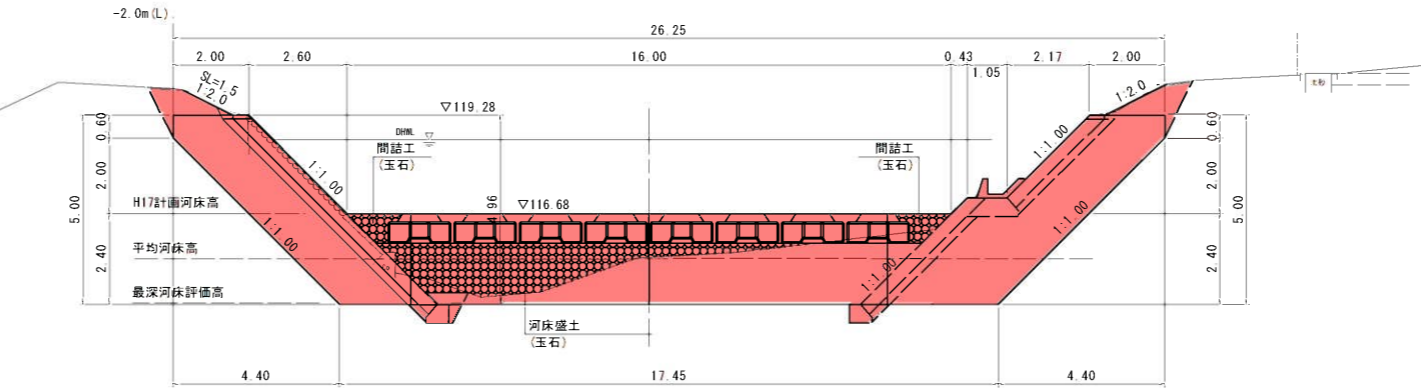
NO. 14				
種別	細別	区分	単位	数量
掘削	片切	土砂	m ²	3.2
盛土	築堤盛土	B<2.5m	m ²	—
(護岸)作業土工	床掘り	軟岩2	m ²	—
		土砂	m ²	1.1
(根固工)作業土工	埋戻し	河床部	m ²	0.4
		土砂	m ²	0.6
		河床部	m ²	—
		間詰工	m ²	1.5
埋戻しコンクリート	根継工		m ²	—
中詰コンクリート	根継工		m ²	—
寄せ石			m ²	—
河床盛土			m ²	8.0
コンクリート取壊し	無筋		m ²	0.7
擁石張取壊し			m	3.7

0+23.50

0+110.00

NO. 14

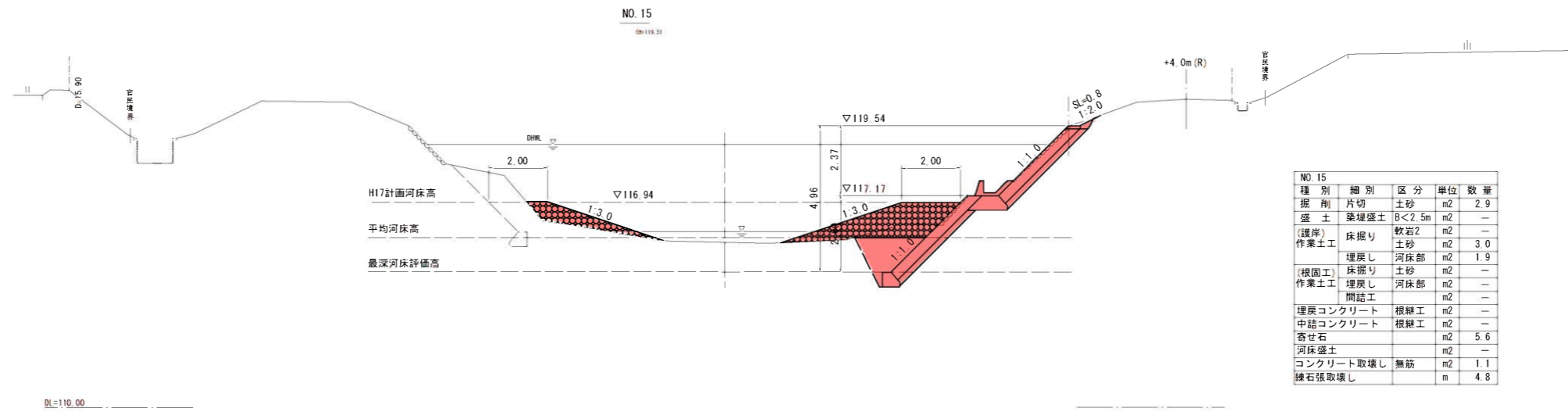
0+118.26



5年災害 国産第293号

NO. 12~NO. 14			
河川名	加茂川		
加茂川河川災害復旧工事 (5年災293号)			
図名	横断面図 (5/6)		
位置	三朝町福田		
縮尺	S=1:100	単位	M
図号	全 16 葉の内 8		
令和 6 年度施行			
鳥取県中部総合事務所県土整備局			

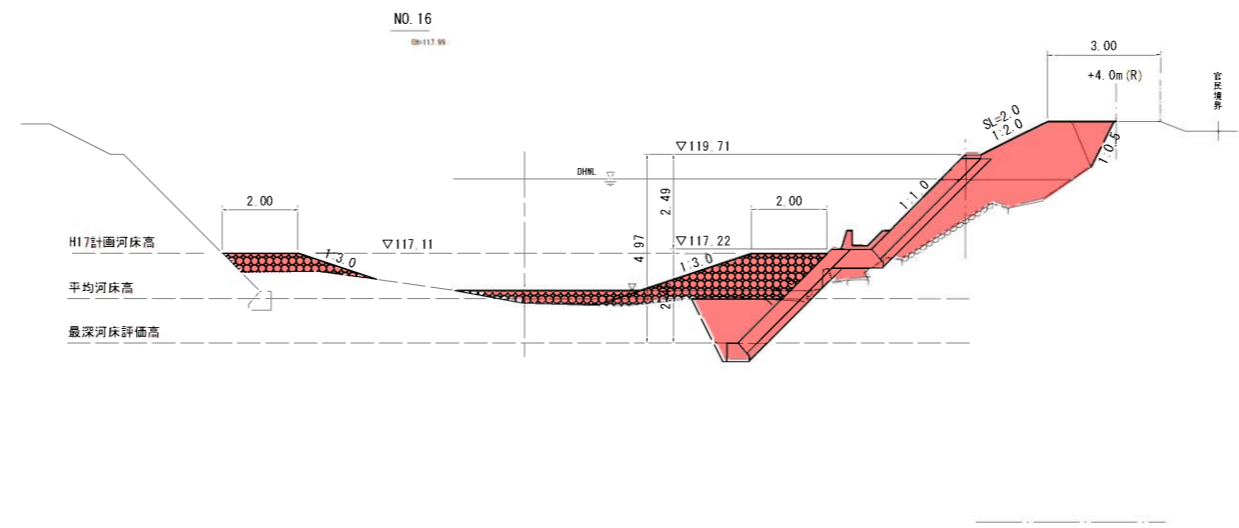
※縮尺はA1出力時の表示



種別	細別	区分	単位	数量
掘削	片切	土砂	m ²	2.9
盛土	築堤盛土	B<2.5m	m ²	—
(護岸)	床掘り	軟岩2	m ²	—
作業土工	埋戻し	土砂	m ²	3.0
	埋戻し	河床部	m ²	1.9
(根固工)	床掘り	土砂	m ²	—
作業土工	埋戻し	河床部	m ²	—
	間詰工		m ²	—
埋戻し	コンクリート	根継工	m ²	—
中詰	コンクリート	根継工	m ²	—
寄せ石			m ²	5.6
河床盛土			m ²	—
コンクリート取壊し		無筋	m ²	1.1
練石張取壊し			m	4.8

0:110.00

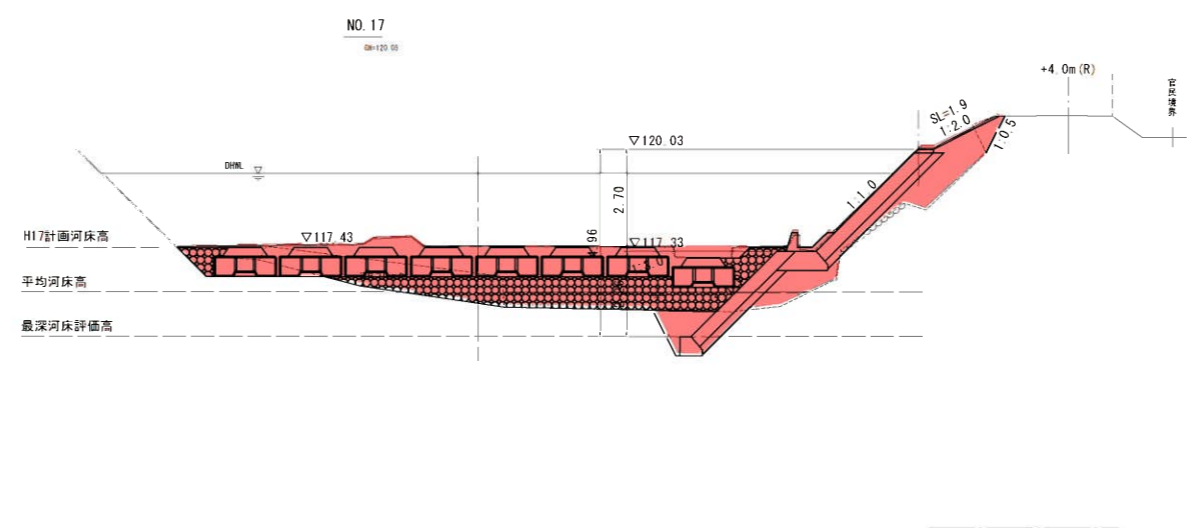
0:10.40



種別	細別	区分	単位	数量
掘削	片切	土砂	m ²	0.7
盛土	築堤盛土	B<2.5m	m ²	7.4
(護岸)	床掘り	軟岩2	m ²	—
作業土工	埋戻し	土砂	m ²	3.2
	埋戻し	河床部	m ²	1.9
(根固工)	床掘り	土砂	m ²	—
作業土工	埋戻し	河床部	m ²	—
	間詰工		m ²	—
埋戻し	コンクリート	根継工	m ²	—
中詰	コンクリート	根継工	m ²	—
寄せ石			m ²	5.4
河床盛土			m ²	1.2
コンクリート取壊し		無筋	m ²	0.6
練石張取壊し			m	2.8

0:110.00

0:20.00



種別	細別	区分	単位	数量
掘削	片切	土砂	m ²	0.4
盛土	築堤盛土	B<2.5m	m ²	3.8
(護岸)	床掘り	軟岩2	m ²	—
作業土工	埋戻し	土砂	m ²	1.9
	埋戻し	河床部	m ²	0.9
(根固工)	床掘り	土砂	m ²	1.3
作業土工	埋戻し	河床部	m ²	—
	間詰工		m ²	1.5
埋戻し	コンクリート	根継工	m ²	—
中詰	コンクリート	根継工	m ²	—
寄せ石			m ²	—
河床盛土			m ²	6.5
コンクリート取壊し		無筋	m ²	—
練石張取壊し			m	2.1

0:110.00

5年災害 国査第293号

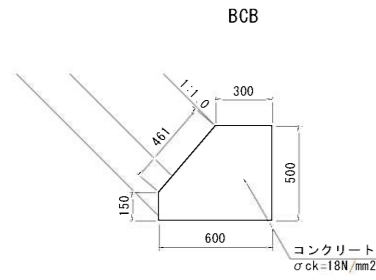
NO. 15~NO. 17	
河川名	加茂川
加茂川河川災害復旧工事（5年災293号）	
図名	横断面図(6/6)
位置	三朝町福田
縮尺	S=1:100 単位 M
図号	全 16 葉の内 9
令和6年度施行	
鳥取県中部総合事務所県土整備局	

※縮尺はA1出力時の表示

構造図(1/4)

1号基礎コンクリート

S=1:20

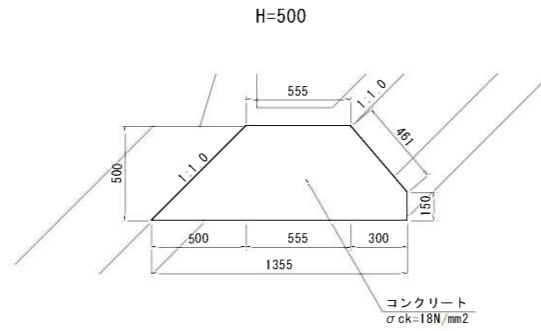


材料表 10m当たり

名称	規格	単位	数量
コンクリート	σck=18N/mm²	m³	2.475
型枠	小型構造物	m²	11.110
目地材	t=10mm	m²	0.248

2号基礎コンクリート

S=1:20

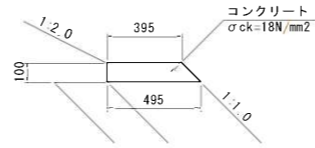


材料表 10m当たり

名称	規格	単位	数量
コンクリート	σck=18N/mm²	m³	5.000
型枠	小型構造物	m²	13.180
目地材	t=10mm	m²	0.500

1号天端コンクリート

S=1:20

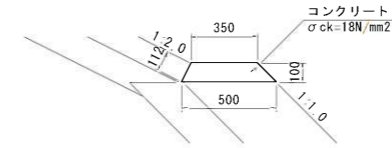


材料表 10m当たり

名称	規格	単位	数量
コンクリート	σck=18N/mm²	m³	0.445
型枠	小型構造物	m²	2.414

2号天端コンクリート

S=1:20

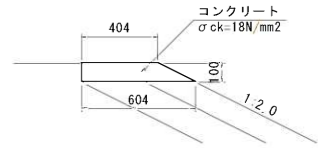


材料表 10m当たり

名称	規格	単位	数量
コンクリート	σck=18N/mm²	m³	0.425
型枠	小型構造物	m²	2.532

3号天端コンクリート

S=1:20

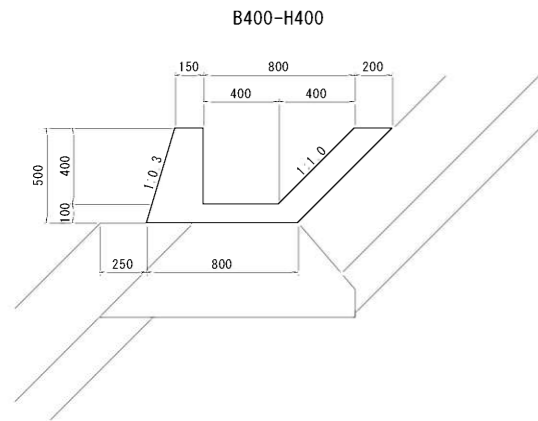


材料表 10m当たり

名称	規格	単位	数量
コンクリート	σck=18N/mm²	m³	0.504
型枠	小型構造物	m²	3.236

堤外水路

S=1:20

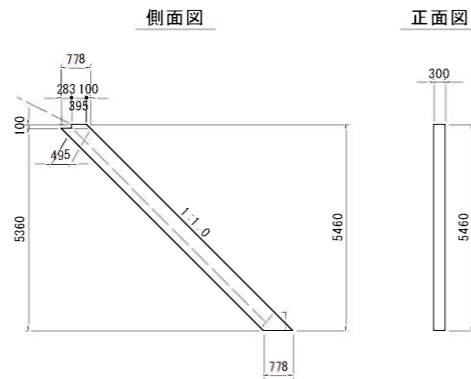


材料表 10m当たり

名称	規格	単位	数量
コンクリート	σck=18N/mm²	m³	2.475
型枠	小型構造物	m²	17.290

1号小口止

S=1:100

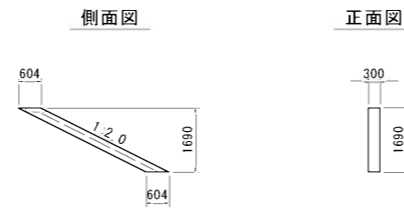


材料表 1箇所当たり

名称	規格	単位	数量
コンクリート	σck=18N/mm²	m³	1.264
型枠	小型構造物	m²	10.775

2号小口止

S=1:100

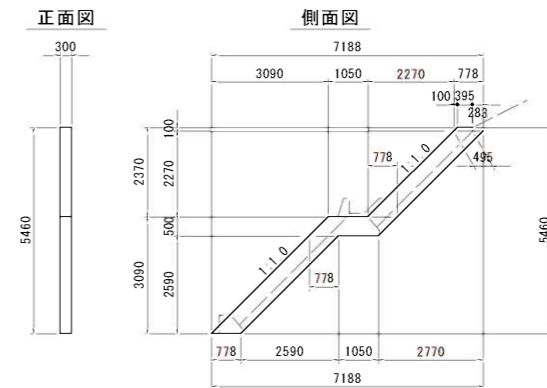


材料表 1箇所当たり

名称	規格	単位	数量
コンクリート	σck=18N/mm²	m³	0.306
型枠	小型構造物	m²	2.758

3号小口止

S=1:100



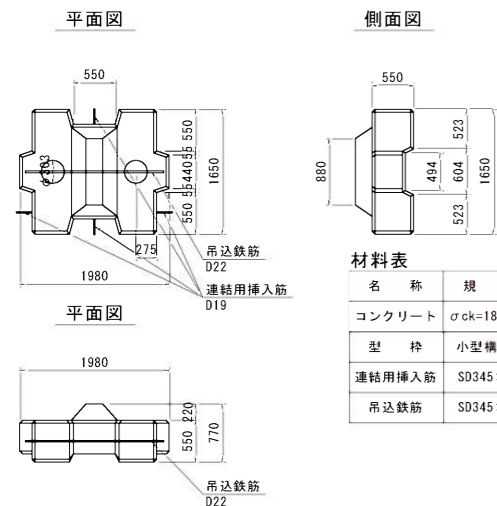
材料表 1箇所当たり

名称	規格	単位	数量
コンクリート	σck=18N/mm²	m³	1.421
型枠	小型構造物	m²	11.820

根固めブロック

S=1:50

(参考図)
3t



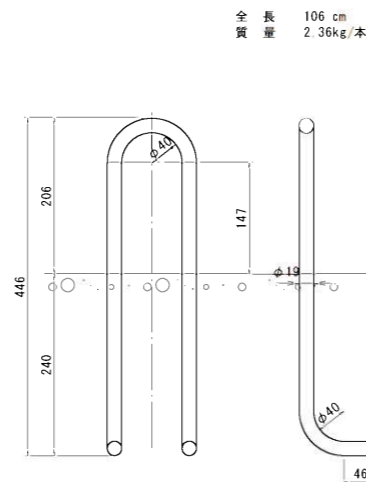
材料表 1個当り

名称	規格	単位	数量
コンクリート	σck=18N/mm²	m³	1.321
型枠	小型構造物	m²	8.180
連結用挿入筋	SD345-D19	kg	9.440
吊込鉄筋	SD345-D22	kg	5.563

連結用挿入筋詳細図

S=1:5

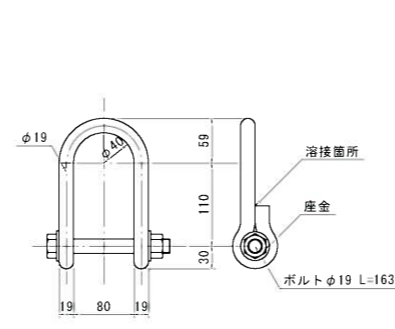
(参考図)
根固めブロック用



連結鉄筋詳細図

S=1:5

(参考図)



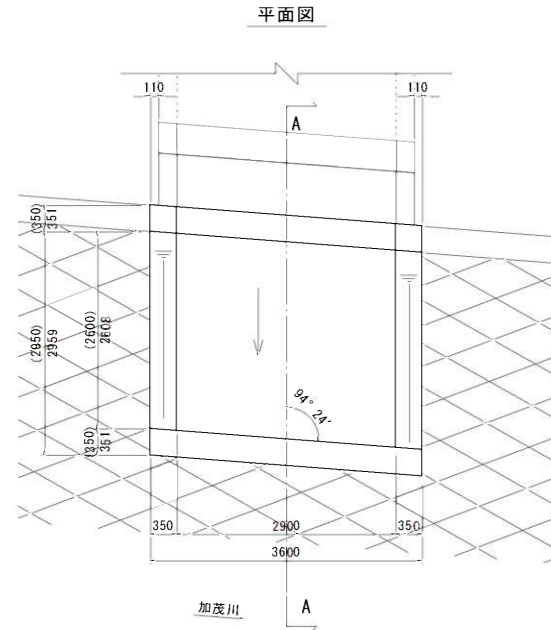
5年災害 国産第293号

河川名	加茂川
加茂川河川災害復旧工事(5年災293号)	
図名	構造図(1/4)
位置	三朝町福田
縮尺	図示 単位 M・MM
図号	全16葉の内10
令和6年度施行	
鳥取県中部総合事務所県土整備局	

※縮尺はA1出力時の表示

構造図(2/4)

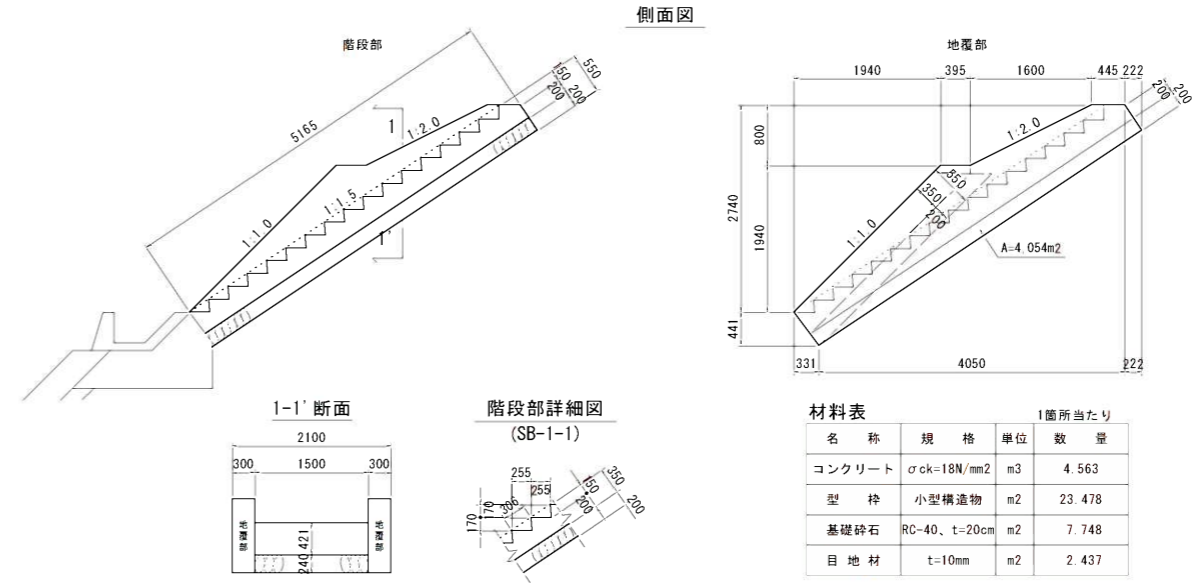
吐口工 S=1:50



材料表 1箇所当たり

名称	規格	単位	数量
コンクリート	$\sigma_{ck}=18N/mm^2$	m ³	11.156
型枠	小型構造物	m ²	40.726
基礎コンクリート	$\sigma_{ck}=18N/mm^2$	m ²	1.982
同上型枠	小型構造物	m ²	1.043
足場工	枠組足場	掛m ²	8.351

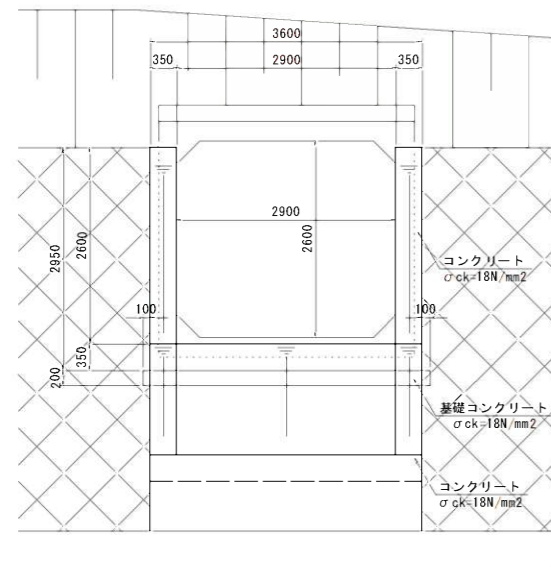
階段工 S=1:50



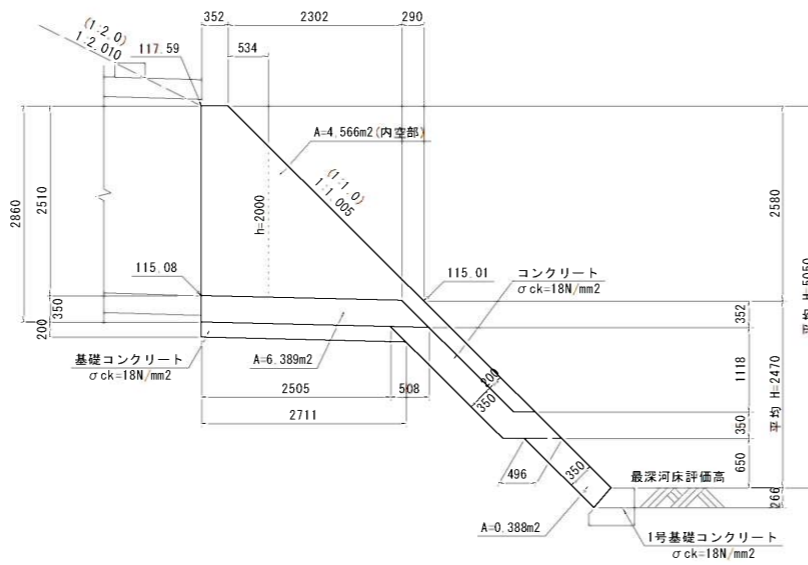
材料表 1箇所当たり

名称	規格	単位	数量
コンクリート	$\sigma_{ck}=18N/mm^2$	m ³	4.563
型枠	小型構造物	m ²	23.478
基礎砕石	RC-40、t=20cm	m ²	7.748
目地材	t=10mm	m ²	2.437

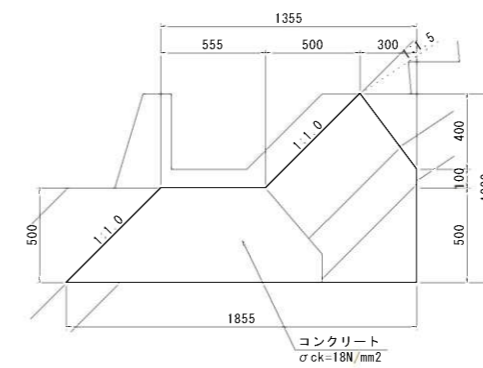
正面図



A-A断面図



階段基礎 S=1:20



材料表 10m当たり

名称	規格	単位	数量
コンクリート	$\sigma_{ck}=18N/mm^2$	m ³	10.175
型枠	小型構造物	m ²	25.140
目地材	t=10mm	m ²	1.018

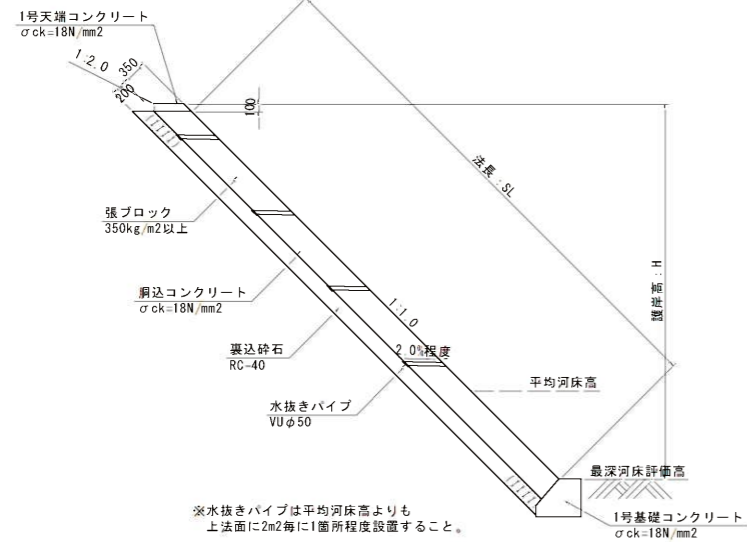
5年災害 国査第293号

河川名	加茂川
加茂川河川災害復旧工事(5年災293号)	
図名	構造図(2/4)
位置	三朝町福田
縮尺	図示 単位 M・MM
図号	全16葉の内11
令和6年度施行	
鳥取県中部総合事務所県土整備局	

※縮尺はA1出力時の表示

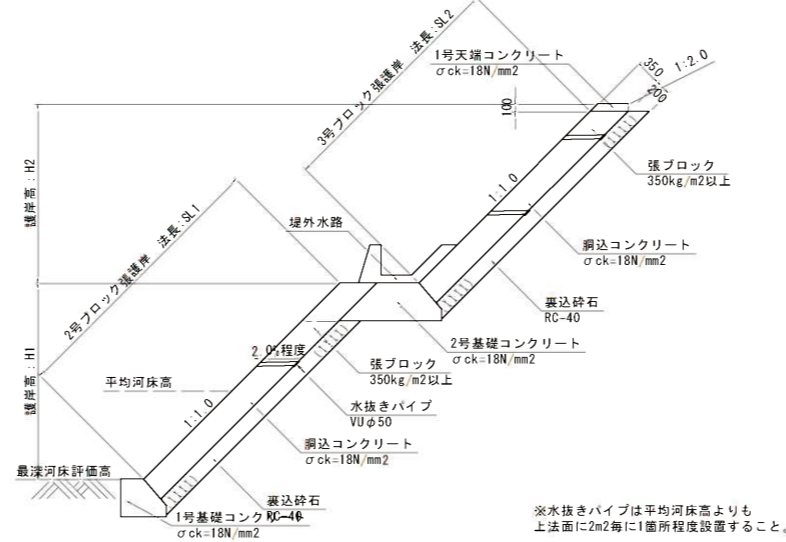
構造図(3/4)

1号ブロック張護岸 S=1:50



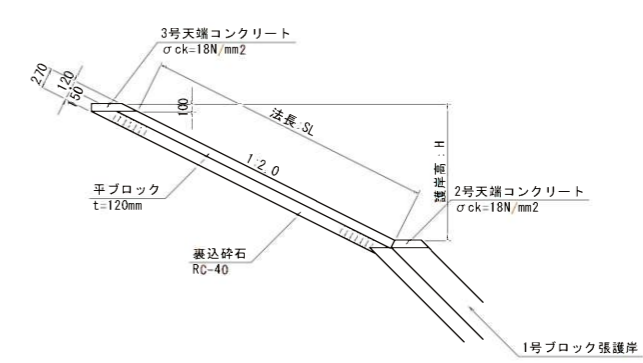
※水抜きパイプは平均河床高よりも
上法面に2m2毎に1箇所程度設置すること。

2・3号ブロック張護岸 S=1:50



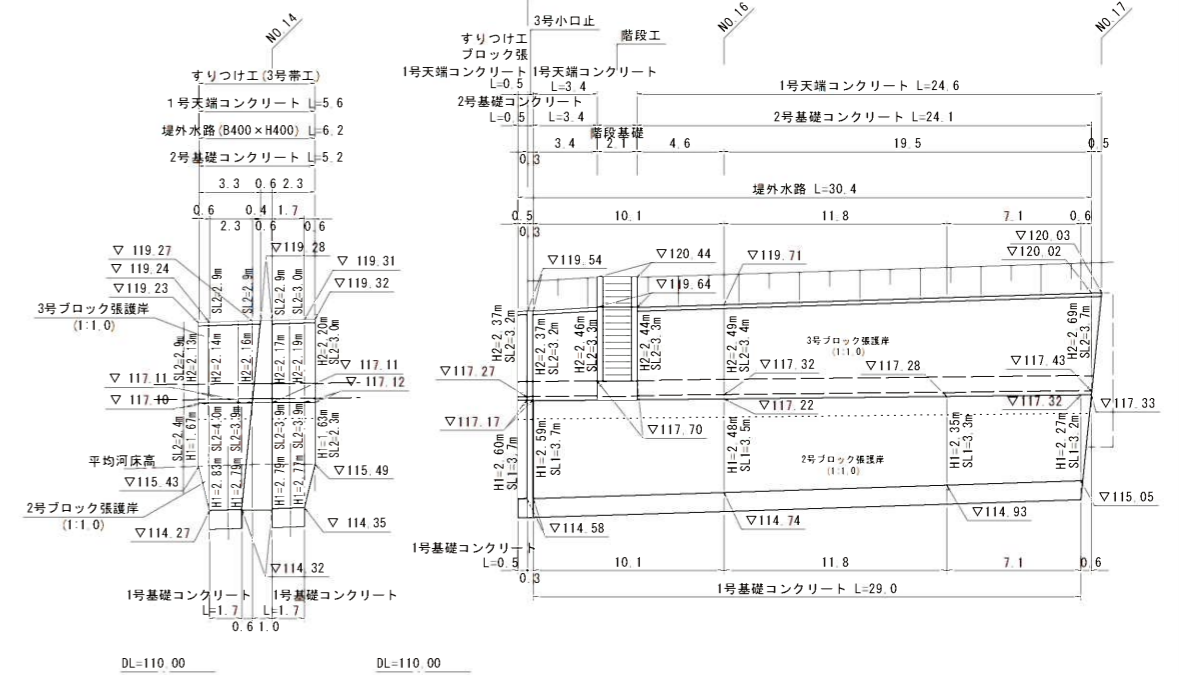
※水抜きパイプは平均河床高よりも
上法面に2m2毎に1箇所程度設置すること。

平ブロック張 S=1:50



護岸展開図 V=1:100
H=1:200

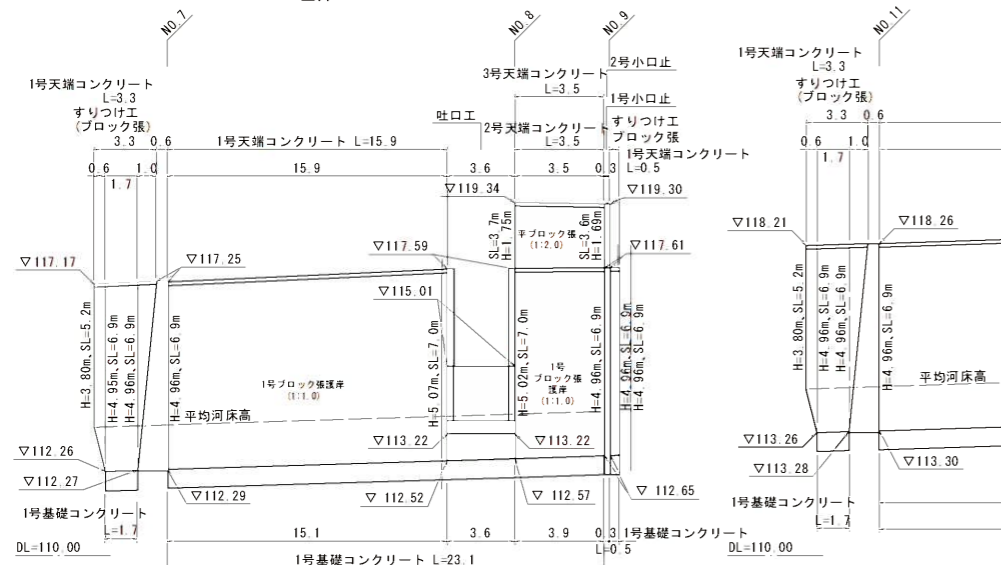
右岸:NO.15~NO.17



護岸展開図(参考図)

左岸:NO.7~NO.9

V=1:200
H=1:100



護岸展開図(参考図)

左岸:NO.11~NO.14

V=1:200
H=1:100



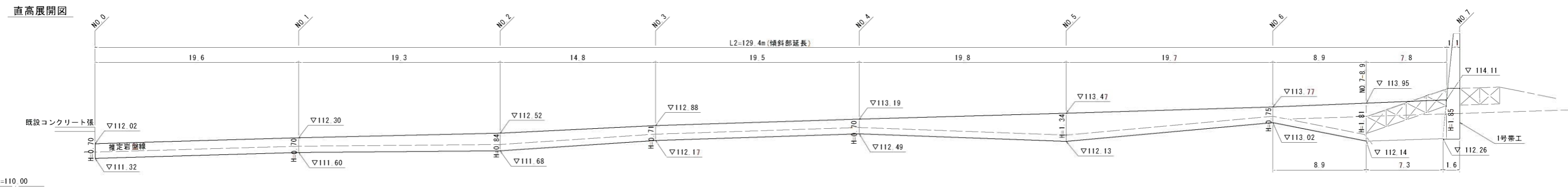
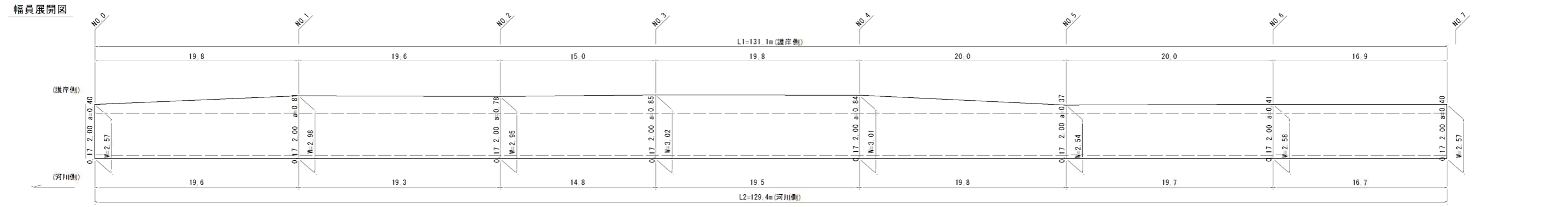
5年災害 国産第293号

河川名	加茂川
加茂川河川災害復旧工事(5年災293号)	
図名	構造図(3/4)
位置	三朝町福田
縮尺	図示 単位 M・MM
図号	全16葉の内12
令和6年度施行	
鳥取県中部総合事務所県土整備局	

※縮尺はA1出力時の表示

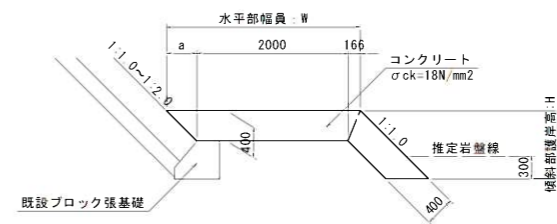
構造図(4/4)

根継工展開図(参考図) H=1:200
V=1:100
左岸:NO.0~NO.7



根継工標準図

S=1:50



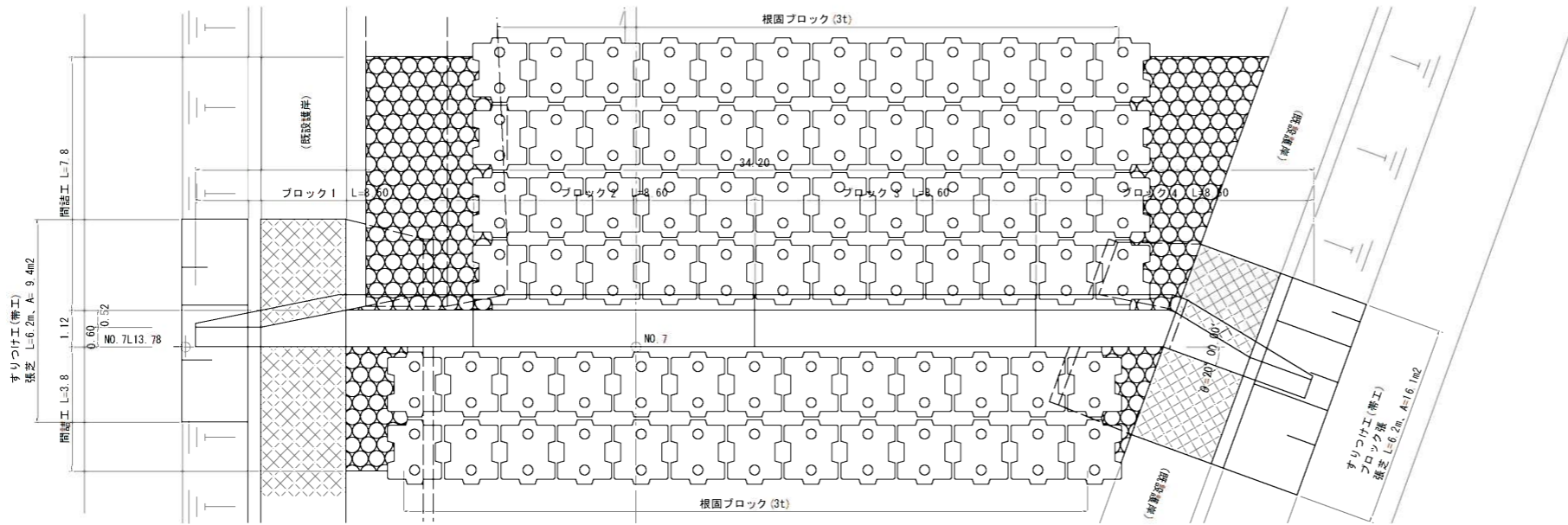
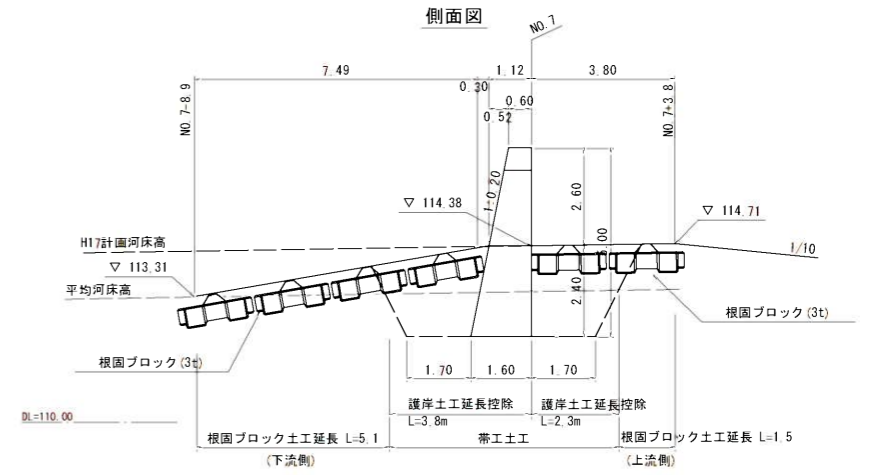
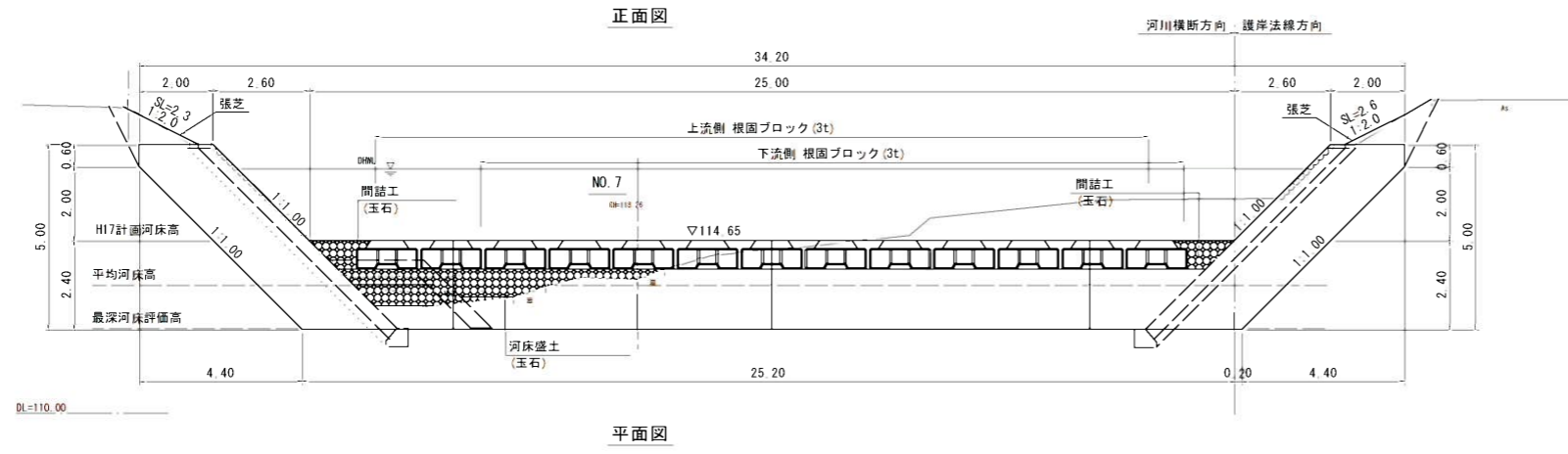
※根継コンクリートの根入れは以下を目安とする。
岩着部：根入れ30cm
土砂部：最深河床評価高
なお、根入れ長は床掘後の現地状況により適切に変更すること。

5年災害 国査第293号

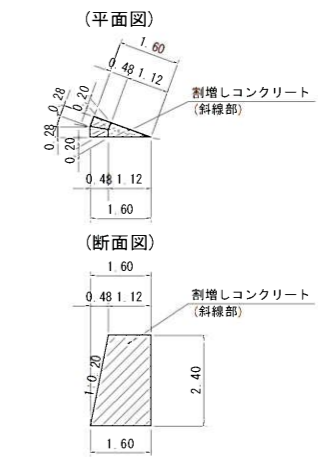
河川名	加茂川		
加茂川河川災害復旧工事(5年災293号)			
図名	構造図(4/4)		
位置	三朝町福田		
縮尺	図示	単位	M・MM
図号	全16葉の内13		
令和6年度施行			
鳥取県中部総合事務所県土整備局			

※縮尺はA1出力時の表示

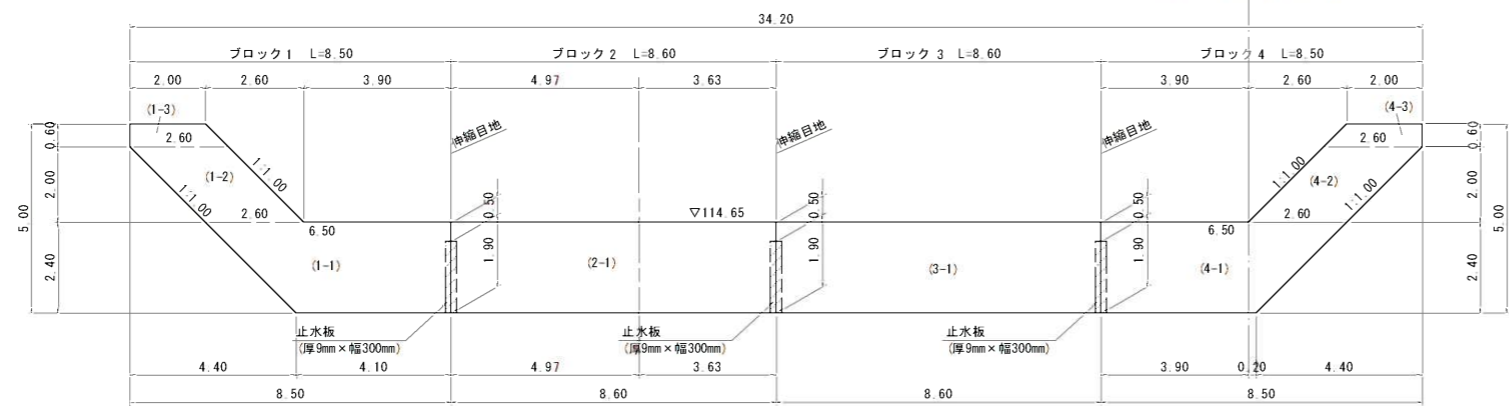
1号帯工構造図 S=1:100



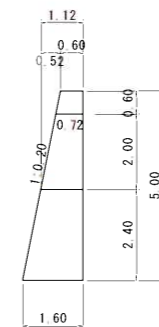
袖折れ割増し部詳細図



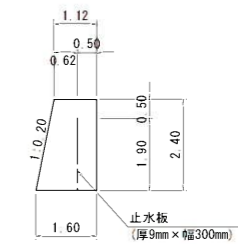
正面寸法図



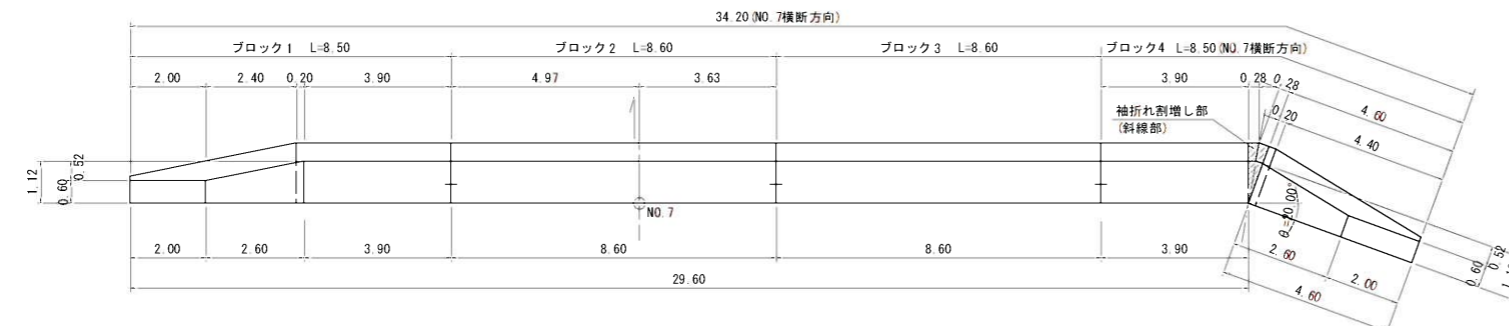
断面寸法図



目地部寸法図



平面寸法図

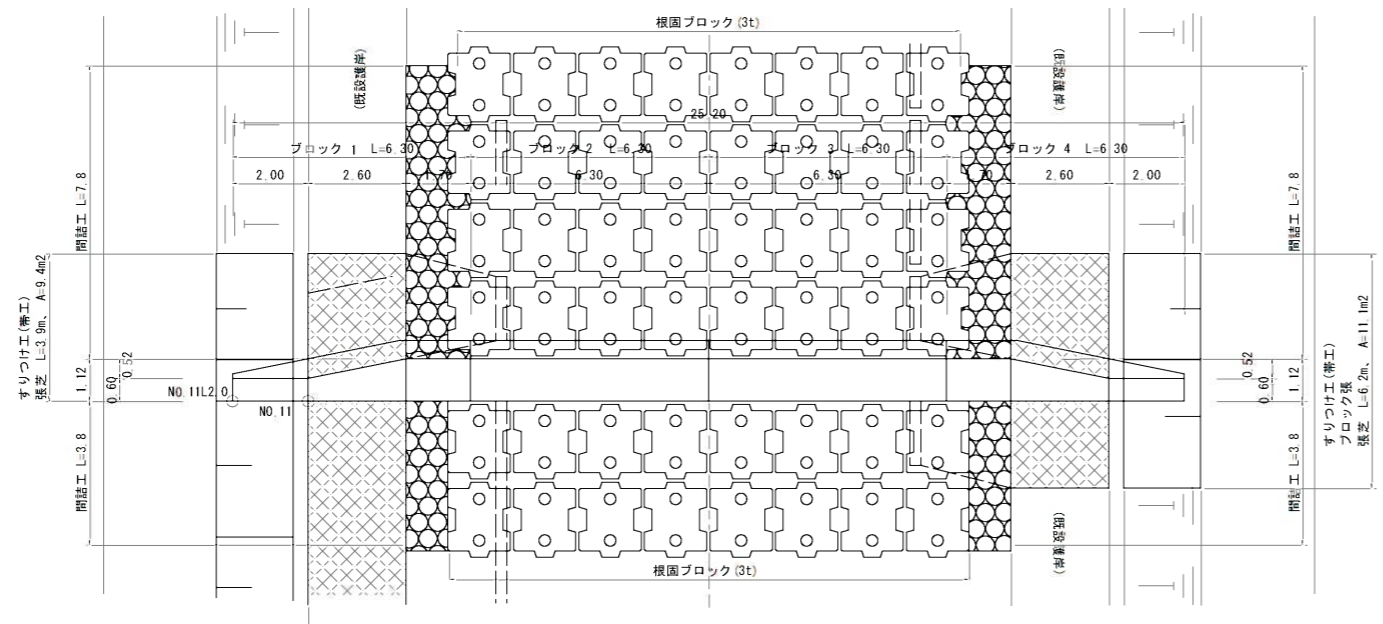
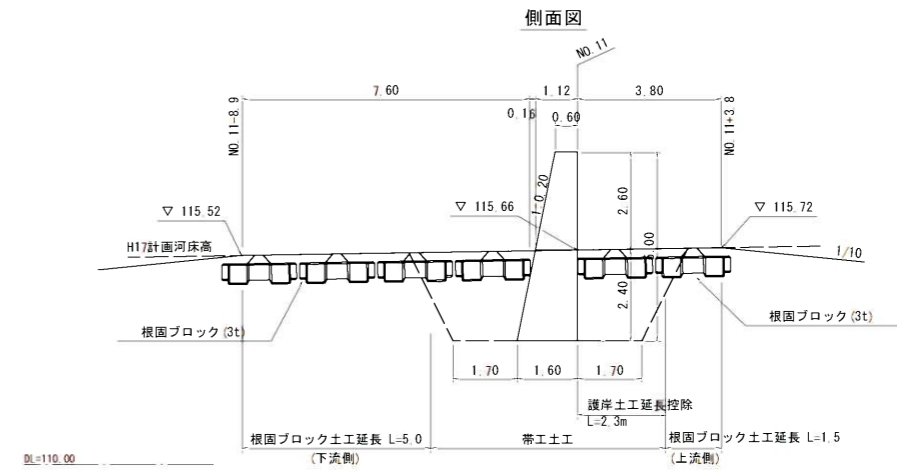
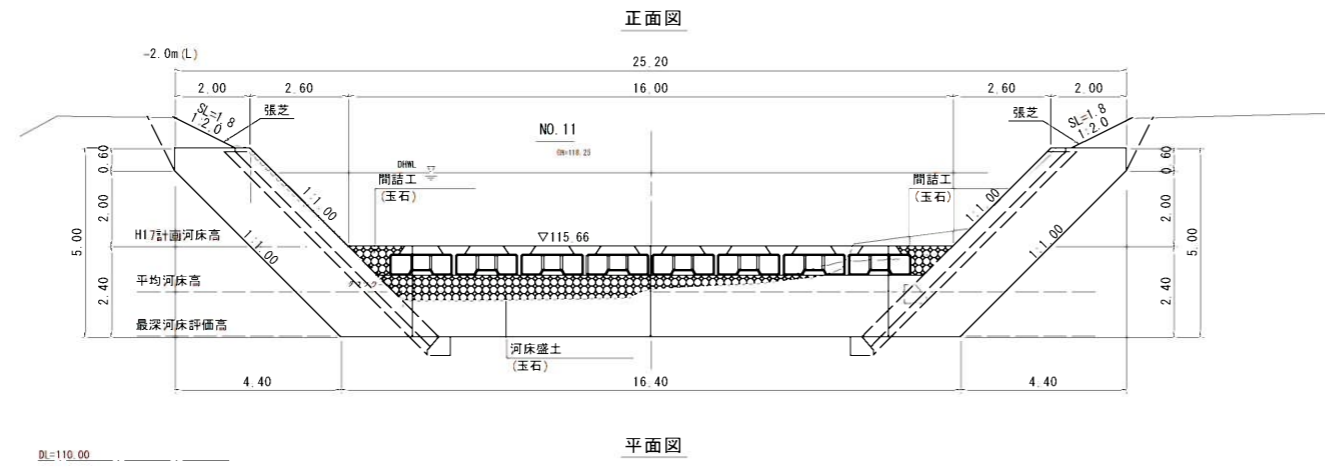


5年災害	国査第293号
------	---------

NO. 6~NO. 8	
河川名	加茂川
加茂川河川災害復旧工事 (5年災293号)	
図名	1号帯工構造図
位置	三朝町福田
縮尺	S=1:100 単位 M
図号	全 16 葉の内 14
令和 6 年度施行	
鳥取県中部総合事務所県土整備局	

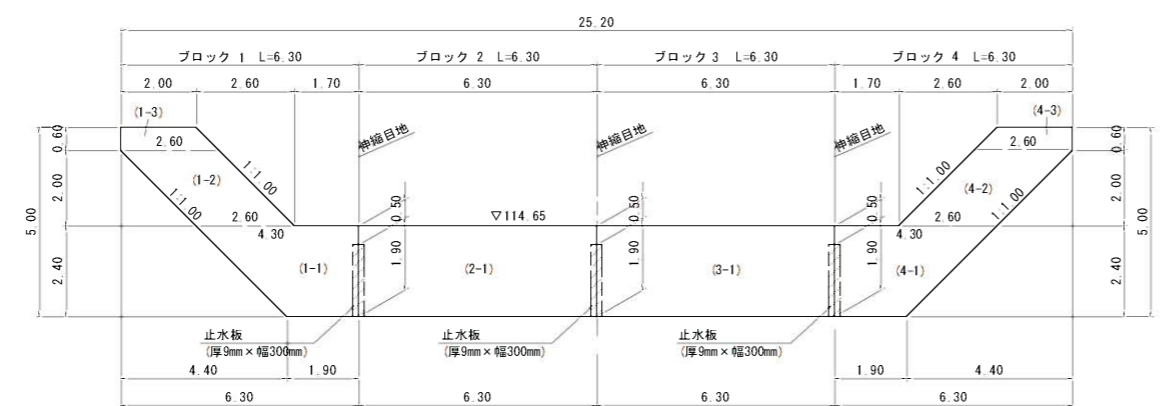
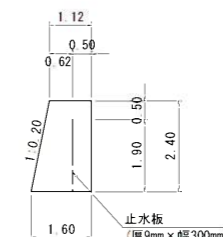
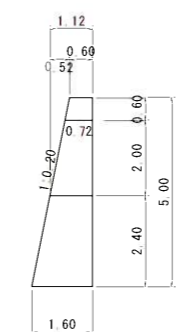
※縮尺はA1出力時の表示

2号帯工構造図 S=1:100

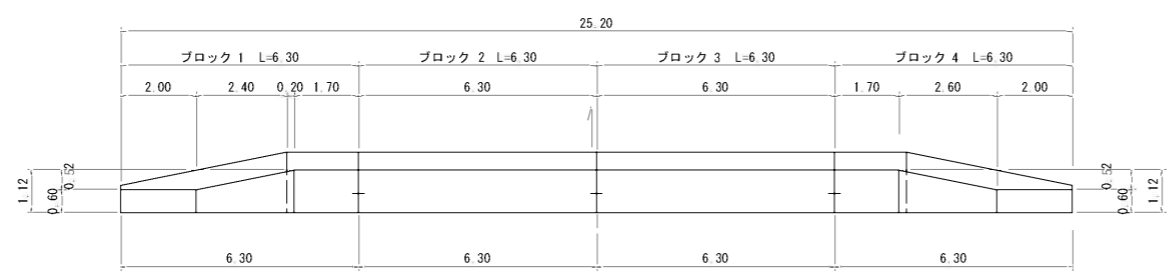


断面寸法図

目地部寸法図



平面寸法図



5年災害	国査第293号
------	---------

NO. 6~NO. 8	
河川名	加茂川
加茂川河川災害復旧工事 (5年災293号)	
図名	2号帯工構造図
位置	三朝町福田
縮尺	S=1:100 単位 M
図号	全 16 葉の内 15
令和 6 年度施行	
鳥取県中部総合事務所県土整備局	

※縮尺はA1出力時の表示

