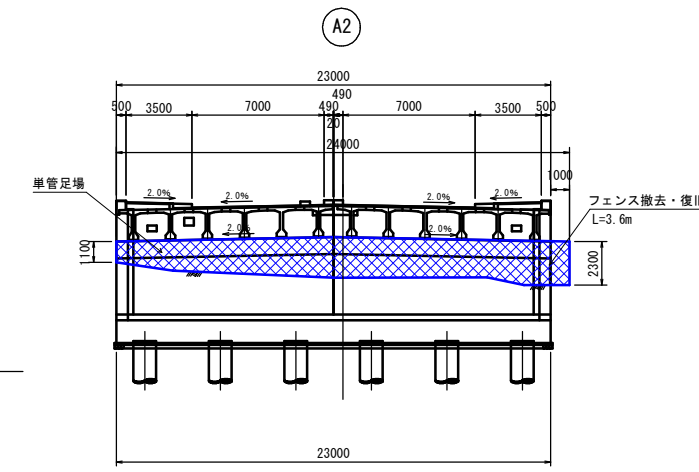
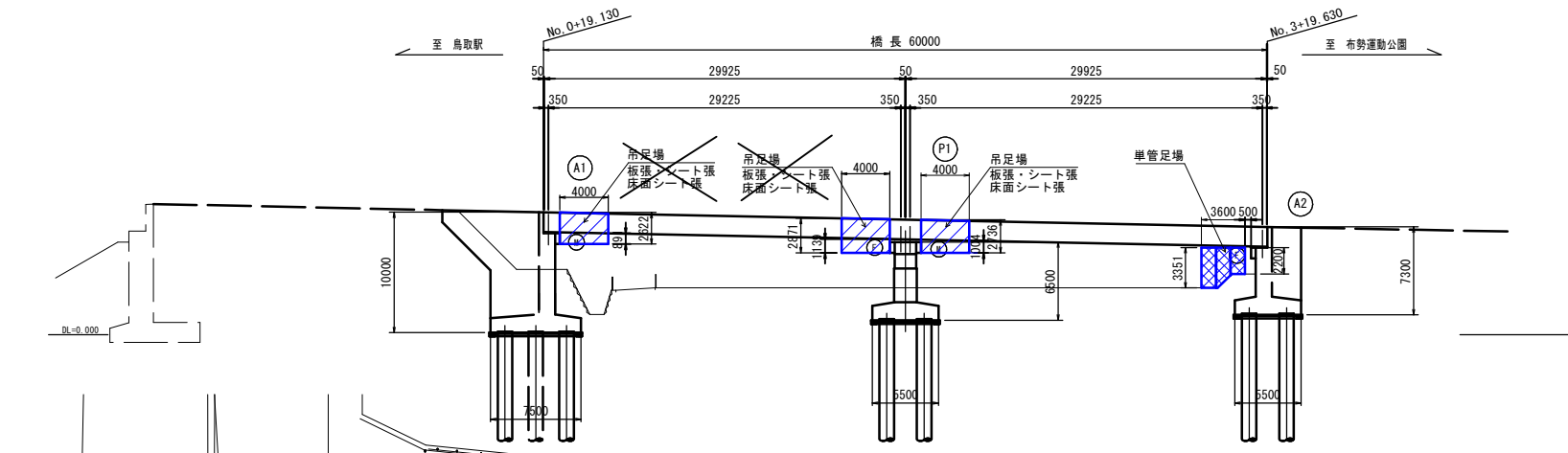


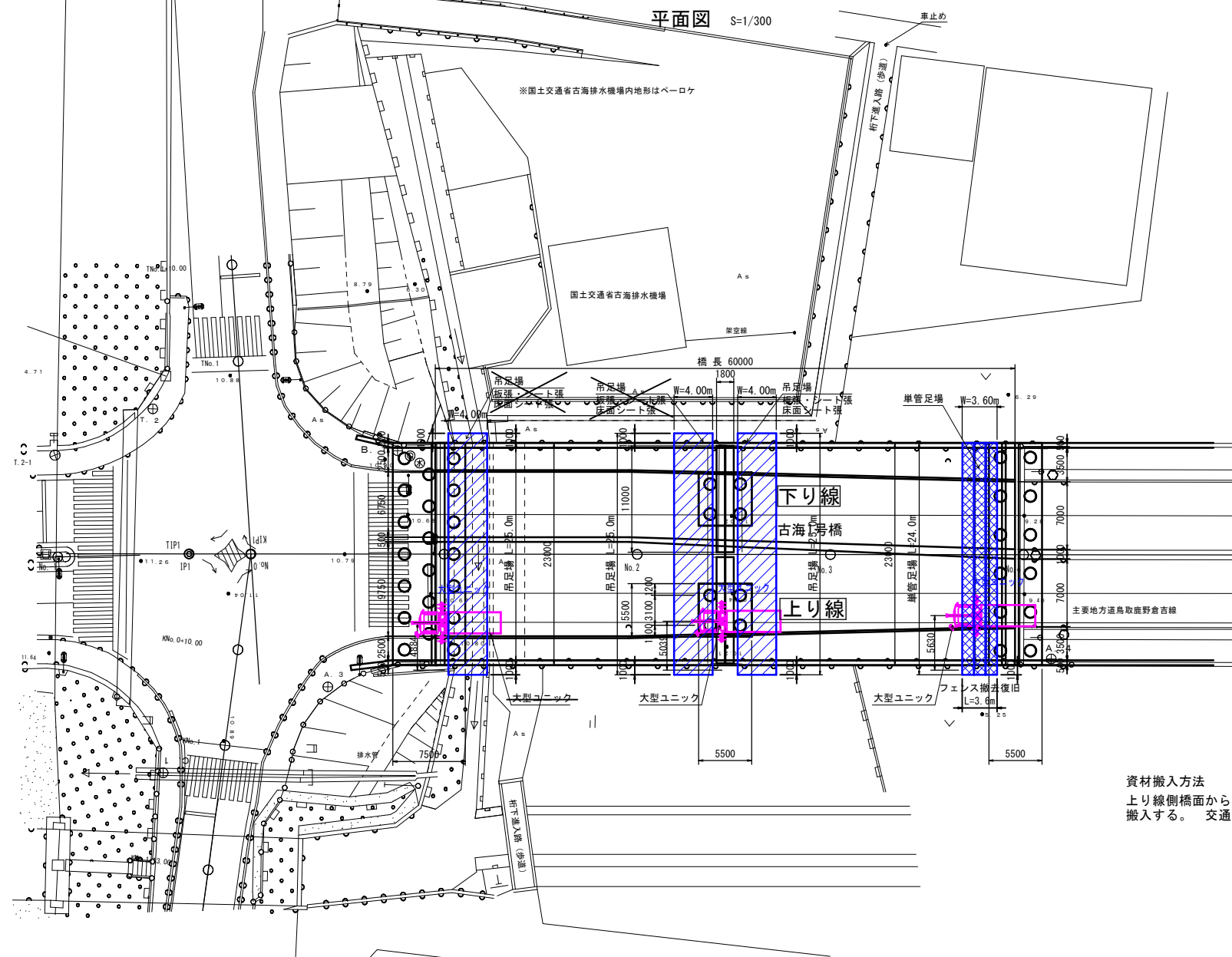
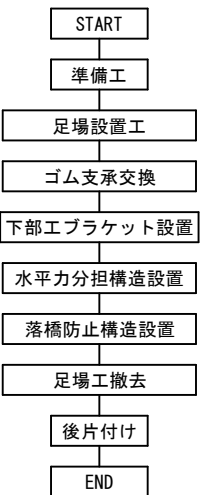
古海1号橋 仮設参考図

側面図 S=1/300

正面図 S=1/200



施工手順 (案)



大型ユニック
 フーム長 = 8.59 m
 作業半径 = 6.0 m
 定格総荷重 = 1.13 t
 吊上質量※ = 1.0 t
 負荷率 = 88 %

凡例

表記	足場分類
	吊足場
	単管足場

※本図面は、既存資料等を基に概略で形状寸法を測定したものであるため、足場設置時は形状等を確認し、必要に応じて修正を行うこと。
 ※本仮設計画は一案であり、現地状況・施工条件に応じて都度施工計画を立案すること。
 ※補修工事においては、防護工等の十分な養生管理を行い、周辺への粉塵等の飛散を防止すること。

資材搬入方法
 上り線側橋面から桁下の足場まで、ユニックを使用し、搬入する。交通規制が必要である。

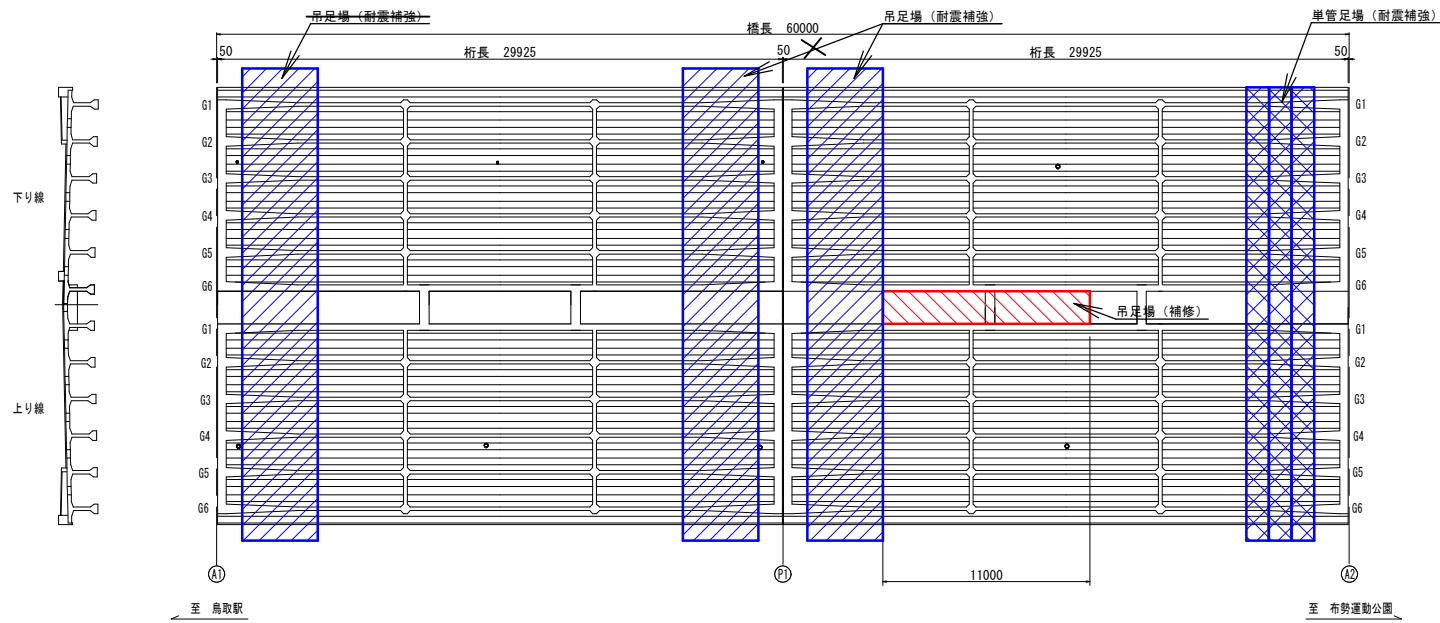
古海1号橋 橋梁補修工事

路線名	主要地方道鳥取鹿野吉線		
県道鳥取鹿野吉線 (古海1号橋) 橋梁補修工事 (2工区) (補助橋補修) (国補正)			
図名	古海1号橋 仮設参考図		
位置	鳥取市 古海		
縮尺	図示	単位	mm
図号	全 2	葉中の内	1
令和 6 年度施行	鳥取県		
鳥取県土整備事務所			

R6 国補正
 公共 実施設計

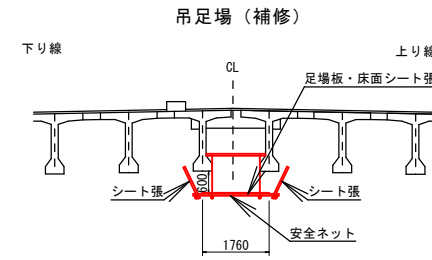
古海1号橋 仮設参考図

平面図 S=1/200

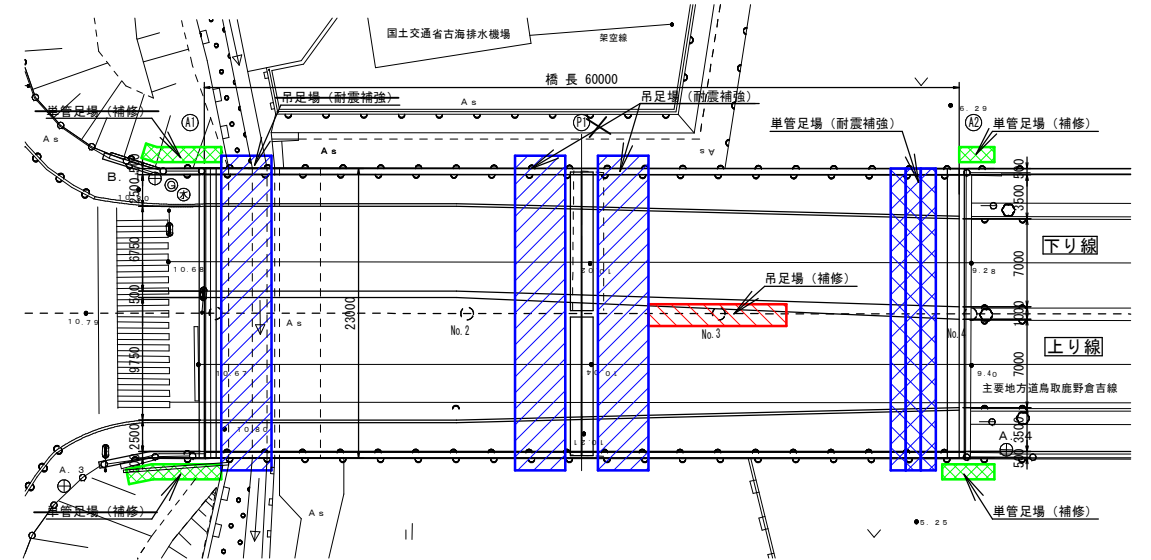


注) ※補修工事と耐震補強工事を同時施工とし、足場を兼ねるものとする。

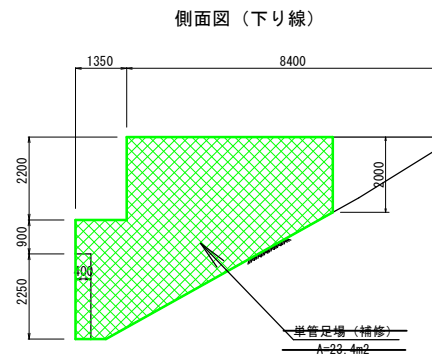
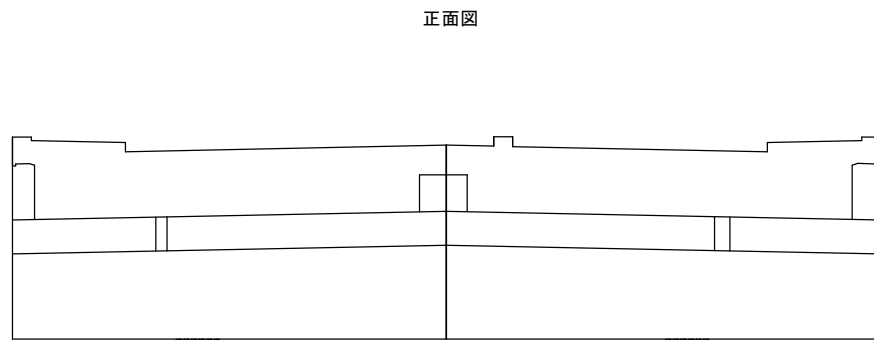
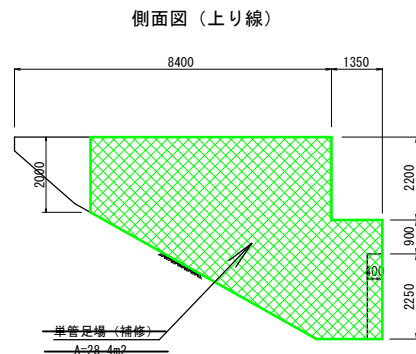
断面図 S=1/100



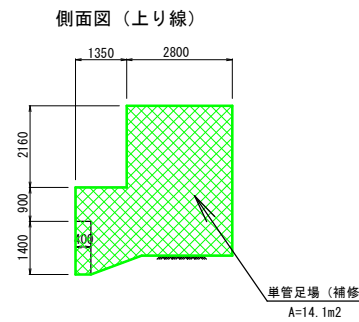
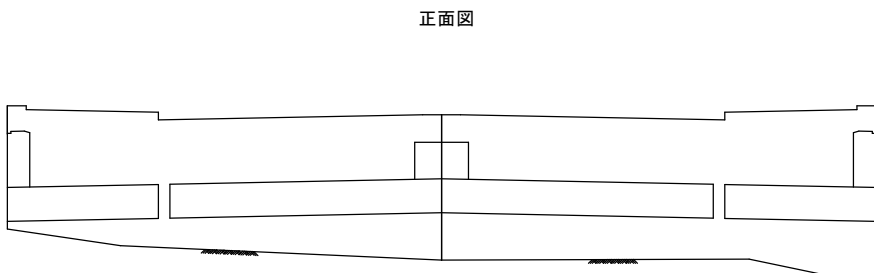
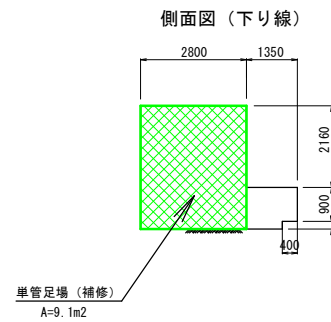
位置図 S=1/300



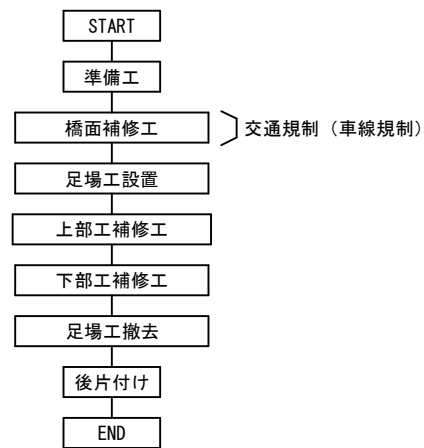
A1橋台 S=1/100



A2橋台 S=1/100



施工手順 (案)



凡例

表記	足場分類	備考
	吊足場	耐震補強工事で計上
	単管足場	
	吊足場	補修工事で計上
	単管足場	

注) ※本図面は、既存資料等を基に概略で形状寸法を測定したものであるため、足場設置時は形状寸法等を実測により確認し、必要に応じて修正を行うこと。
 ※本仮設計画は一案であり、現地状況・施工条件に応じて都度施工計画を立案すること。
 ※補修工事においては、防護工等の十分な養生管理を行い、周辺への粉塵等の飛散を防止すること。

古海1号橋 補修工事

路線名	主要地方道鳥取鹿野倉吉線		
県道鳥取鹿野倉吉線 (古海1号橋) 橋梁補修工事 (2工区) (補助橋補修) (国補正)			
図名	古海1号橋 仮設参考図		
位置	鳥取市 古海		
縮尺	図示	単位	mm
図号	全 2	葉中の内 2	
令和 6 年度施行	鳥取県		
鳥取県土整備事務所			

R6 国補正

公共 実施設計