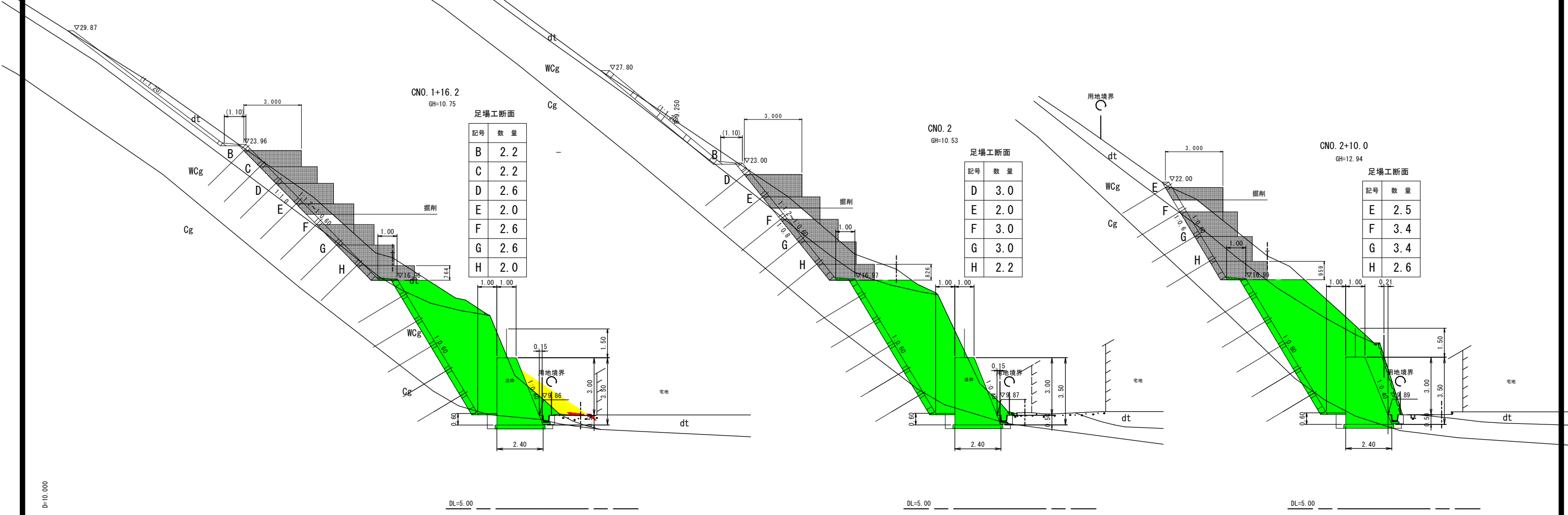


地境界



足場工断面

記号	数量
B	2.2
C	2.2
D	2.6
E	2.0
F	2.6
G	2.6
H	2.0

足場工断面

記号	数量
D	3.0
E	2.0
F	3.0
G	3.0
H	2.2

足場工断面

記号	数量
E	2.5
F	3.4
G	3.4
H	2.6

D=10.000

6 (参考図)

地質年代	略記号	地層名	主な土質名
第四紀 完新世	dt	崖錐堆積物	礫混じり粘性土
		白堊礫岩	粘土混じり礫質土 (一部玉石を含む)
		礫岩 (一部砂岩)	軟岩
第三紀	Cg		

地区名	岡井・岡木地区		
	急傾斜地崩壊対策工事		
図名	横断面図(6/21)		
位置	鳥取市鹿野町岡木		
縮尺	S=1:100	単位	M
図号	全 2 葉中の内 1		
令和	年度施行	鳥取県	
	鳥取県土整備事務所		

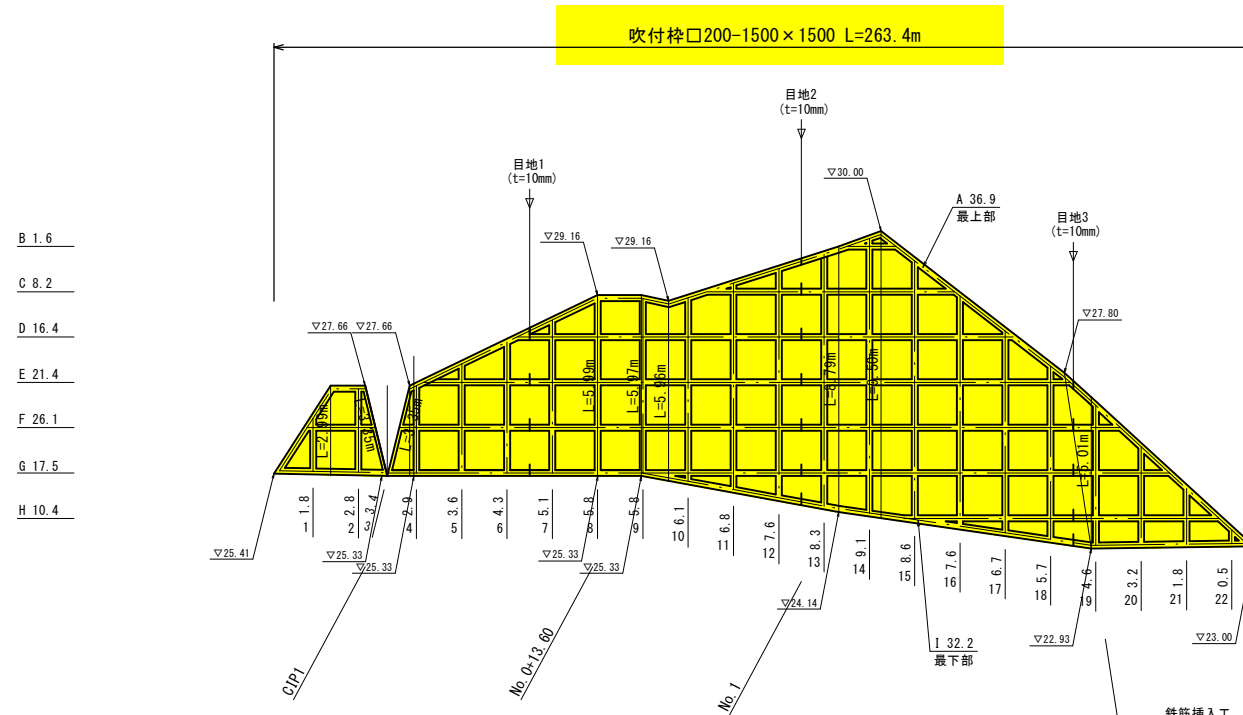
注) CNO. 0+13.6付近～CNO. 3付近の切土工は、施工時の安定確保のため、1段目～3段目を分割して施工する逆巻施工が必要である。

※A3出力の場合は、表示の2分の1の縮尺

Cブロック吹付法枠工展開図 (3) S=1/125 (参考図)

- 注1) 本ブロックは、小段づつの逆巻施工を行うこと。
 注2) 施工前に引抜試験を行い、以下に示す極限周面摩擦抵抗抗力: τ を確認すること。
 ・風化礫岩: WC層 → 0.130 (N/mm²)
 ・礫岩: Cg層 → 0.480 (N/mm²)
 注3) 施工後に確認試験を行い、以下に示す設計引張力: Tdを確認すること。
 ・Aブロック → 36.022 (kN/本)
 ・Cブロック → 36.022 (kN/本)
 ・Eブロック → 30.846 (kN/本)
 注4) 引抜試験と確認試験は、「土工施工管理要領, H15.7, 日本道路公団」に準拠することが望ましい。

3段目



吹付枠集計表: □200-1500 x 1500

NO	L(m)	本数	NO	L(m)	本数
1	1.8	2	A	36.9	1
2	2.8	2	B	1.6	1
3	3.4	0	C	8.2	1
4	2.9	2	D	16.4	1
5	3.6	3	E	21.4	1
6	4.3	3	F	26.1	2
7	5.1	4	G	17.5	2
8	5.8	4	H	10.4	1
9	5.8	4	I	32.2	1
10	6.1	5			
11	6.9	6			
12	7.6	6			
13	8.3	6			
14	9.1	7			
15	8.6	6			
16	7.6	6			
17	6.7	5			
18	5.7	5			
19	4.6	4			
20	3.2	3			
21	1.8	2			
22	0.5	1			
合計	112.1	86		170.7	11

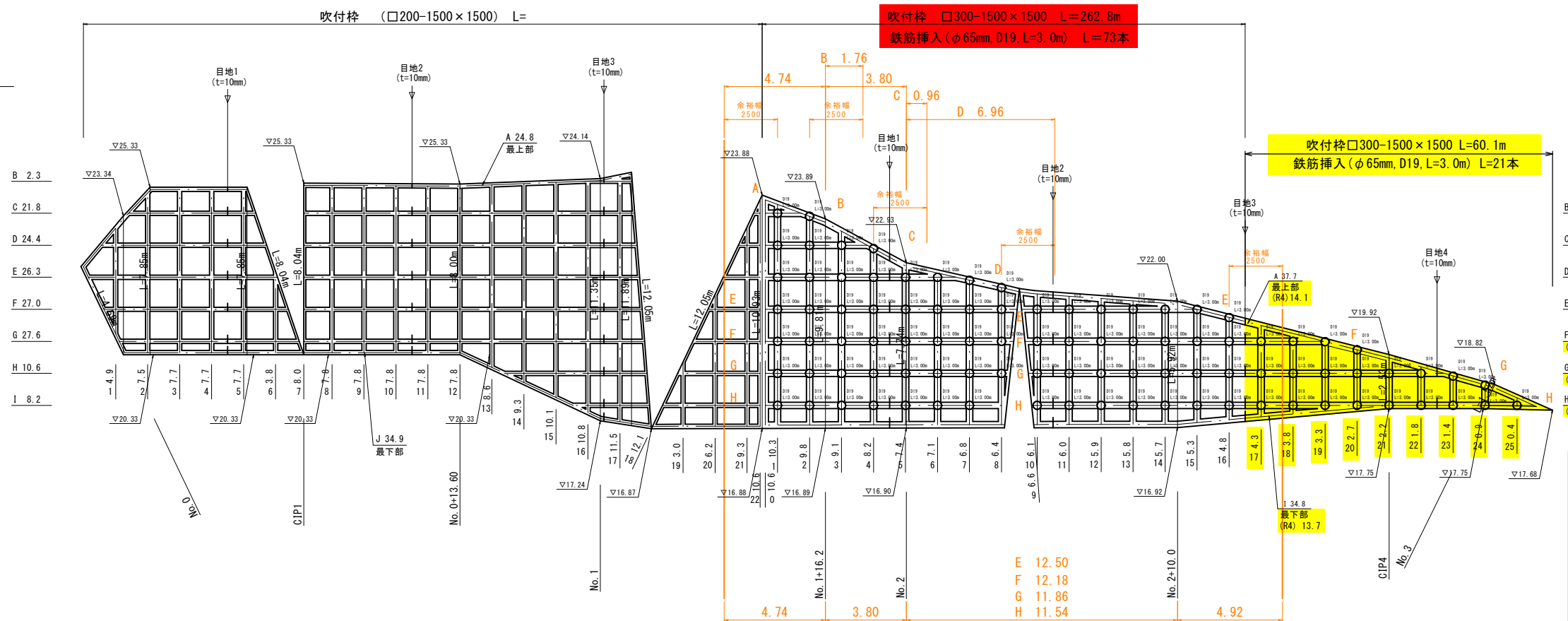
鉄筋挿入 数量表

記号	規格	鉄筋延長 (m)	数量 (本)										
			A	B	C	D	E	F	G	H	I	合計	
○	D19	3.00	10	1	3	6	13	17	21	23	0	94	
			4					2	6	9	0	21	R4
			6	1	3	6	13	15	15	14	0	73	R6

R6 吹付枠集計表: □300-1500 x 1500

NO	L(m)	本数	NO	L(m)	本数
0	10.6	8	A	23.6	0
1	10.3	8	B	1.7	1
2	9.8	7	C	4.8	1
3	9.1	7	D	8.9	1
4	8.2	6	E	20.0	2
5	7.4	6	F	25.6	2
6	7.1	6	G	30.9	2
7	6.8	5	H	34.9	2
8	6.4	5	I	21.1	0
9	6.6	0			
10	6.1	5			
11	6.0	5			
12	5.9	5			
13	5.8	5			
14	5.7	5			
15	5.3	4			
16	4.8	4			
合計	121.9	91		171.5	11

2段目



R6 吹付枠集計表: □200-1500 x 1500

NO	L(m)	本数	NO	L(m)	本数
1	4.9	4	A	24.8	2
2	7.5	6	B	2.3	1
3	7.7	6	C	21.8	3
4	7.7	6	D	24.4	3
5	7.7	6	E	26.3	3
6	3.8	3	F	27.0	3
7	8.0	0	G	27.6	3
8	7.8	6	H	10.6	2
9	7.8	6	I	8.2	2
10	7.8	6	J	34.9	2
11	7.8	6			
12	7.8	6			
13	8.6	6			
14	9.3	7			
15	10.1	7			
16	10.8	8			
17	11.5	8			
18	12.1	0			
19	3.0	3			
20	6.2	5			
21	9.3	7			
22	10.6	8			
合計	177.8	120		207.9	24

6 (参考図)

地区名	岡井・岡木地区
急傾斜地崩壊対策工事	
図名	Cブロック吹付法枠工展開図 (3)
位置	鳥取市鹿野町岡木
縮尺	図示 単位 MM
図号	全 2 葉中の内 2
令和	6年度施行 鳥取県
鳥取県土整備事務所	

※ A 3出力の場合は、表示の2分の1の縮尺