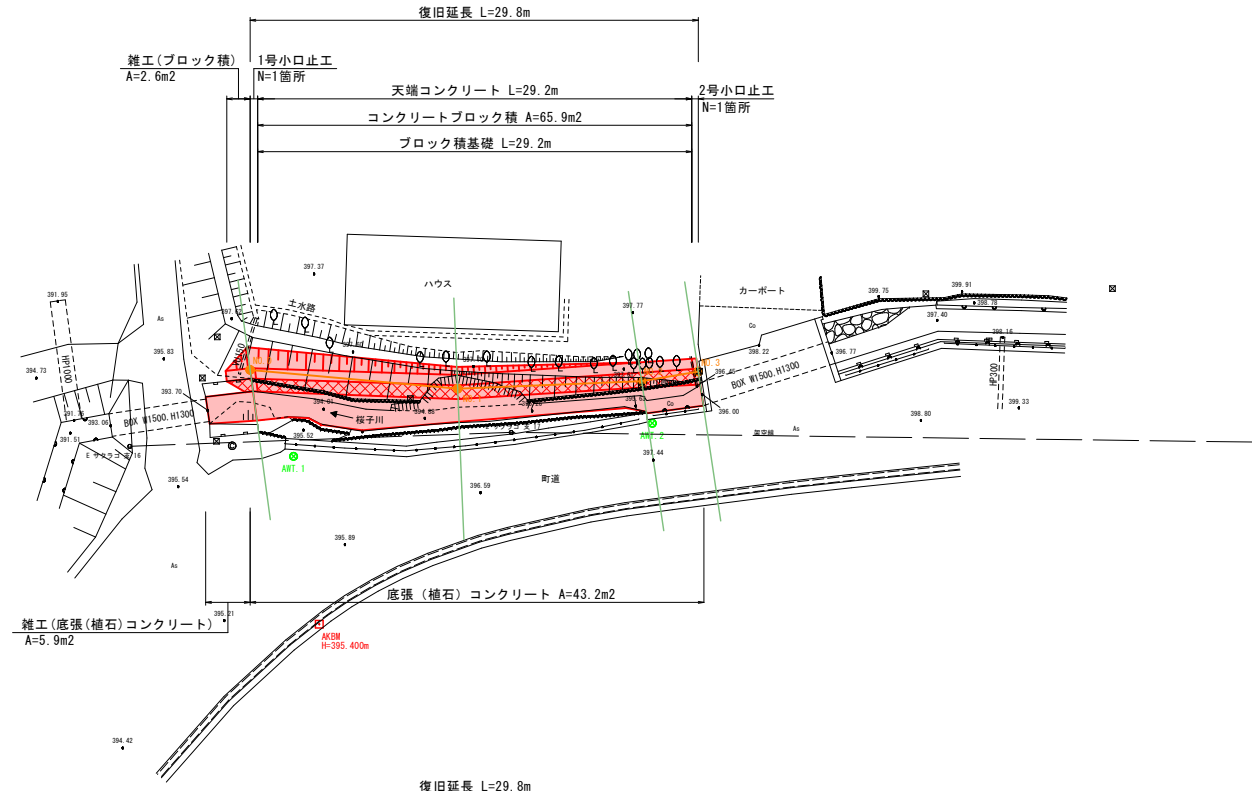
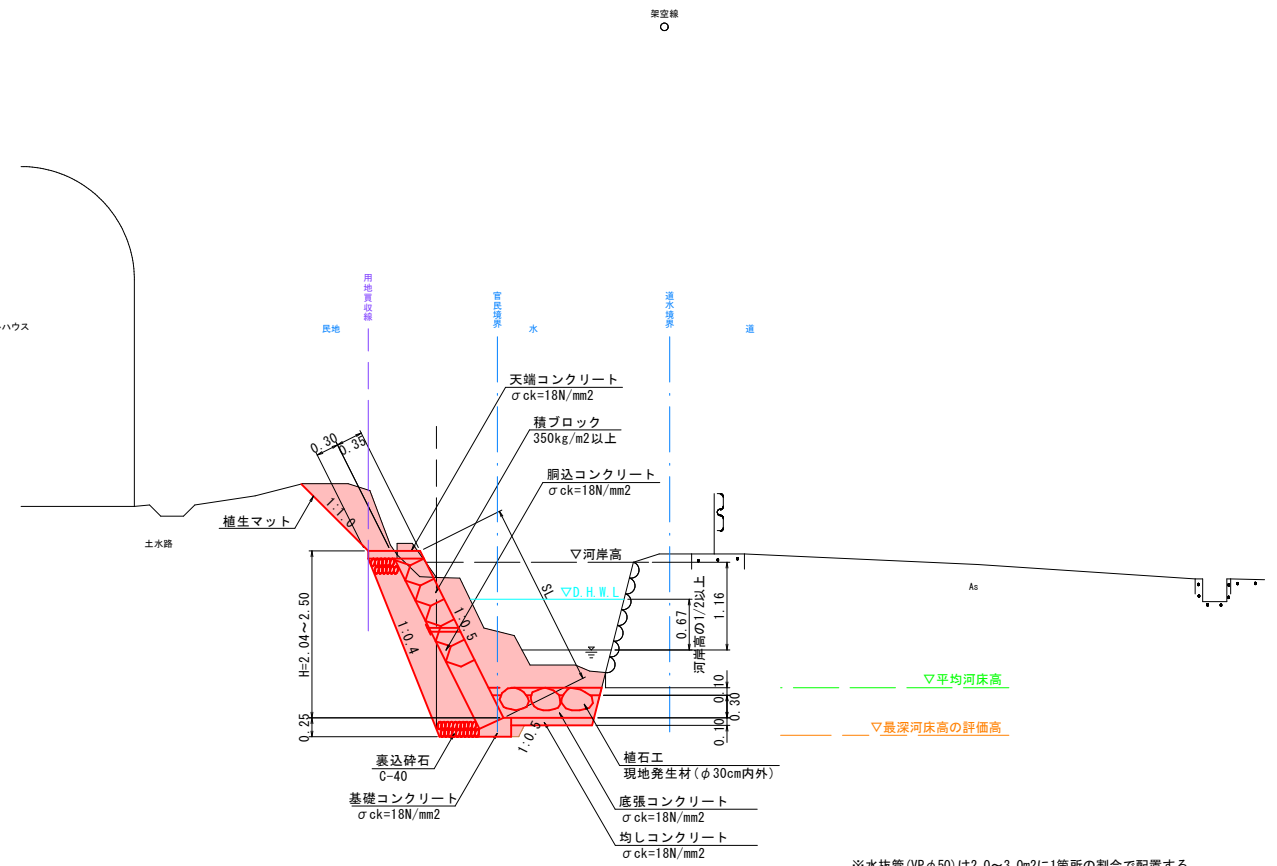


平面図 (S=1:250)



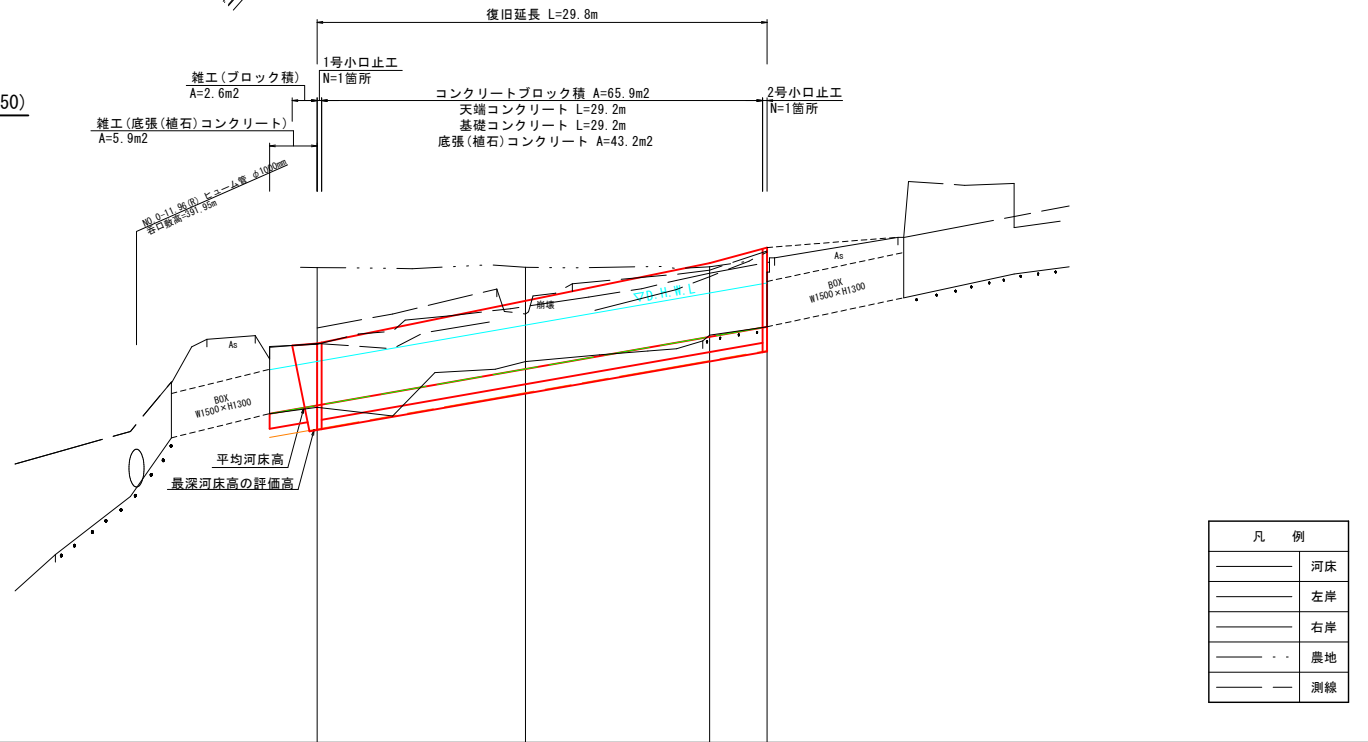
標準断面図 (S=1:50)

NO. 1付近



※水抜管(VPφ50)は2.0~3.0m2に1箇所の割合で配置する。

縦断面図 (V=1:100, H=1:250)

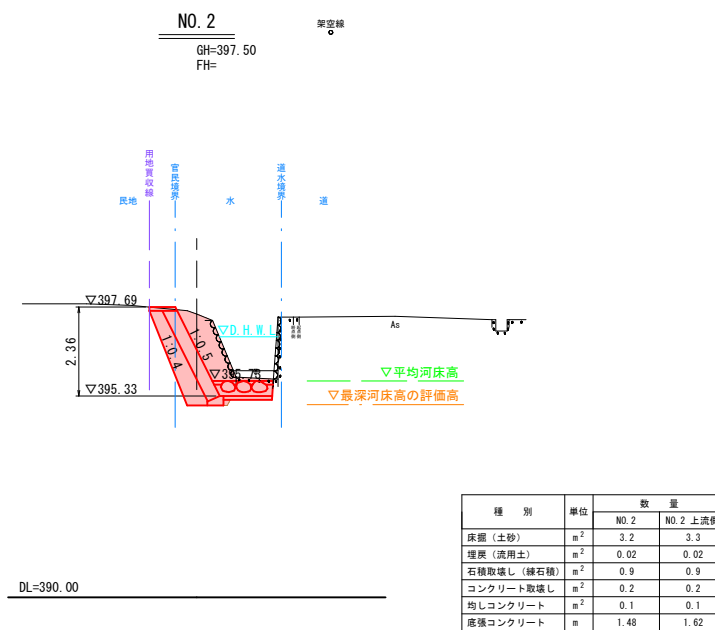
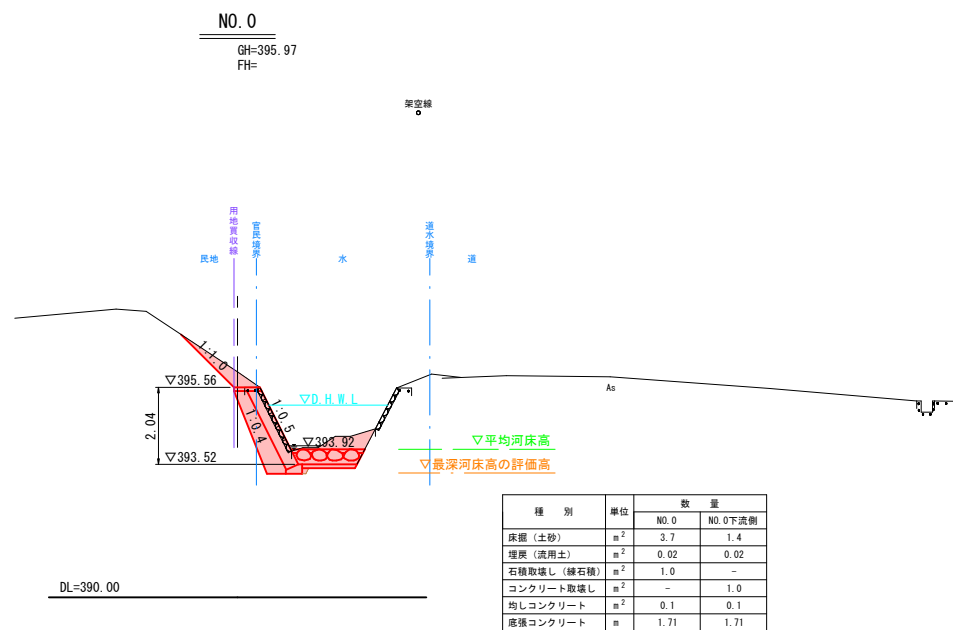
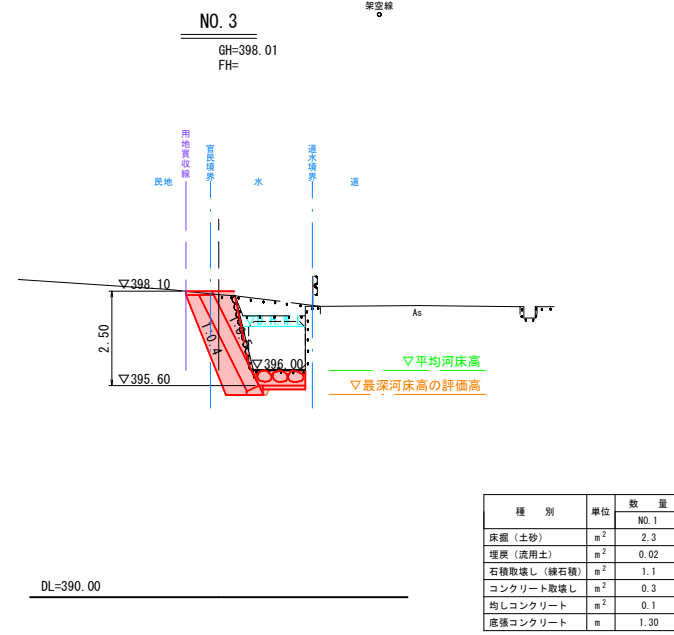
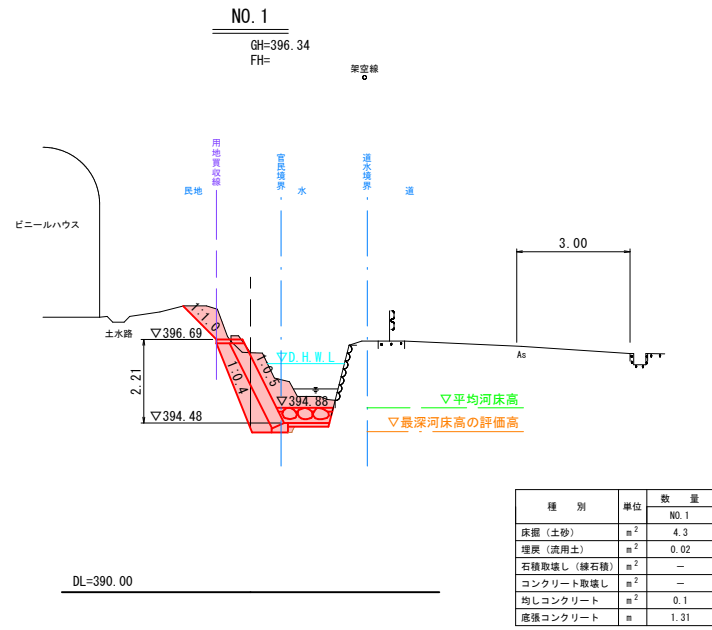


計画河床勾配					
計画河床高		393.92	394.88	395.73	396.00
縦断	左岸	395.54	395.08	397.42	397.70
	右岸	395.56	396.24	397.33	397.98
河床高		393.87	395.08	395.76	396.00
追加距離		0.00	13.80	26.00	29.80
単距離		0.00	13.80	12.20	3.80
測点		NO.0	NO.1	NO.2	NO.3

起工

6年災害	国査第22号
------	--------

河川名	桜子川		
砂防災害復旧工事			
図名	平面図・縦断面図・標準断面図		
位置	日野郡日南町霞		
縮尺	図示	単位	M
図号	全5葉中の内1		
令和6年度施行 鳥取県			
日野振興センター日野県土整備局			



起工

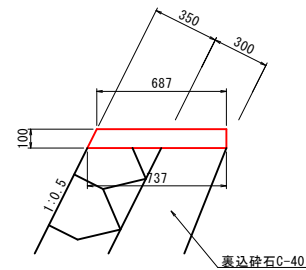
6年災害	国産第22号
------	--------

[No. 0 ~ No. 3]

河川名	桜子川		
砂防災害復旧工事			
図名	横断面図		
位置	日野郡日南町霞		
縮尺	1:100	単位	M
図号	全5葉中の内2		
令和6年度施行	鳥取県		
日野振興センター日野県土整備局			

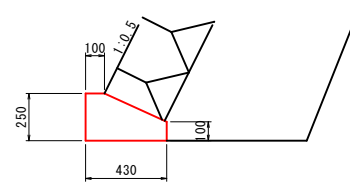
構造図

天端コンクリート  
S=1:20



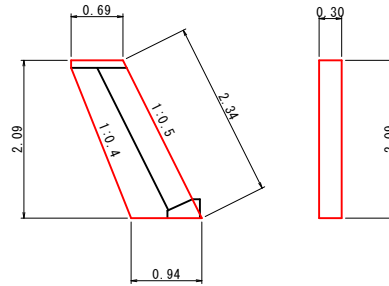
天端コンクリート		10m当り	
名称	規格	単位	数量
コンクリート	$\sigma_{ck}=18N/mm^2$	m <sup>3</sup>	0.712
型枠	小型構造物	m <sup>2</sup>	2.118

ブロック積基礎  
S=1:20



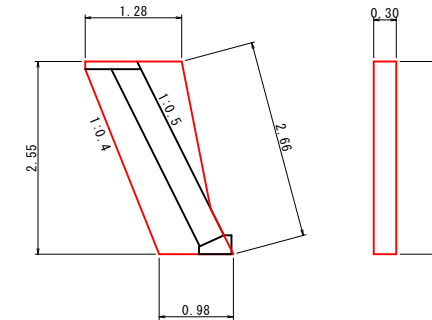
ブロック積基礎		10m当り	
名称	規格	単位	数量
コンクリート	$\sigma_{ck}=18N/mm^2$	m <sup>3</sup>	0.828
型枠	小型構造物	m <sup>2</sup>	3.500

1号小口止工  
S=1:50



小口止工		1箇所当り	
名称	規格	単位	数量
コンクリート	$\sigma_{ck}=18N/mm^2$	m <sup>3</sup>	0.52
型枠	小型構造物	m <sup>2</sup>	4.18

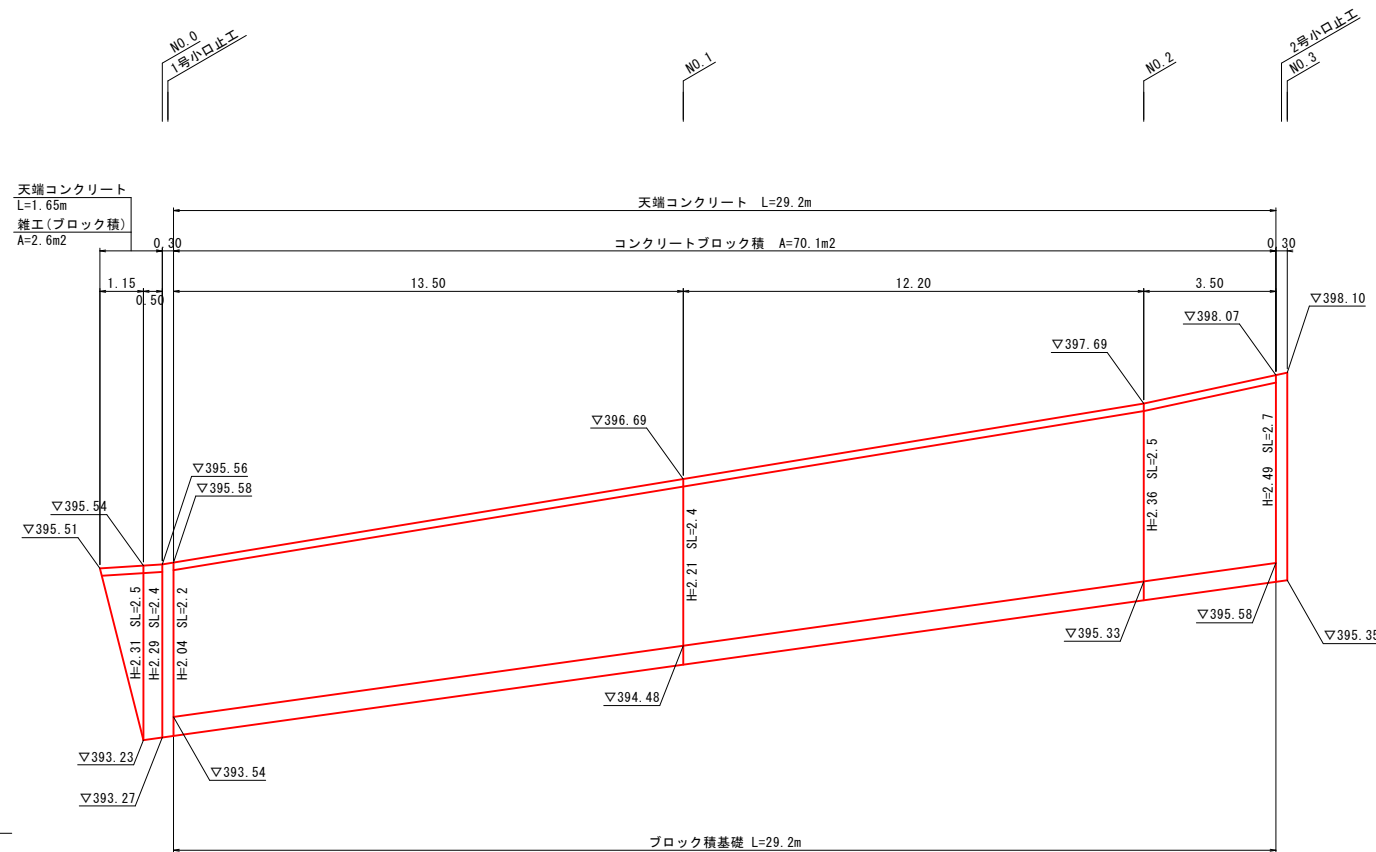
2号小口止工  
S=1:50



小口止工		1箇所当り	
名称	規格	単位	数量
コンクリート	$\sigma_{ck}=18N/mm^2$	m <sup>3</sup>	0.83
型枠	小型構造物	m <sup>2</sup>	6.32

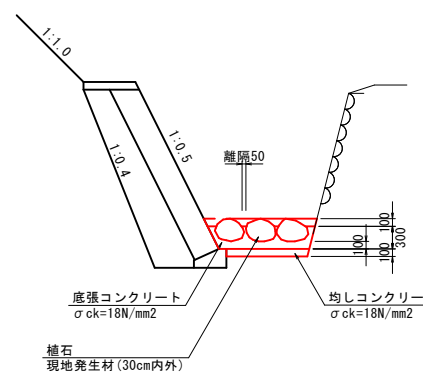
展開図(参考図)

V=1:50  
H=1:100



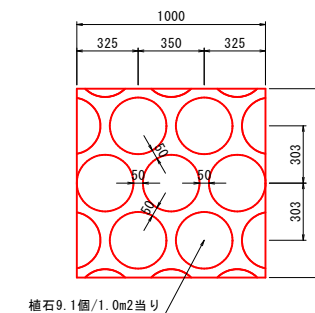
底張り・均しコンクリート

断面図  
S=1:50



底張りコンクリート		1m <sup>2</sup> 当り	
名称	規格	単位	数量
補石	30cm内外	m <sup>3</sup>	0.129
コンクリート	$\sigma_{ck}=18N/mm^2$	m <sup>3</sup>	0.205

平面図  
S=1:20



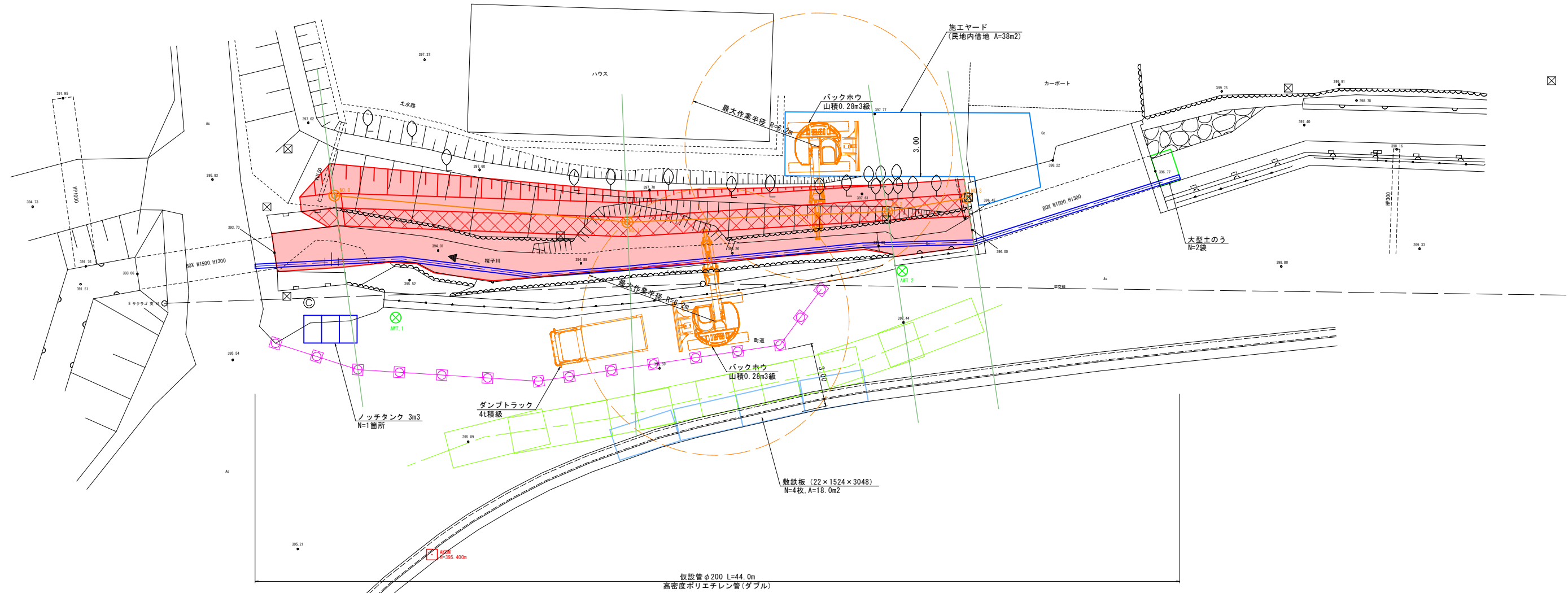
起工

6年災害	国査第22号
------	--------

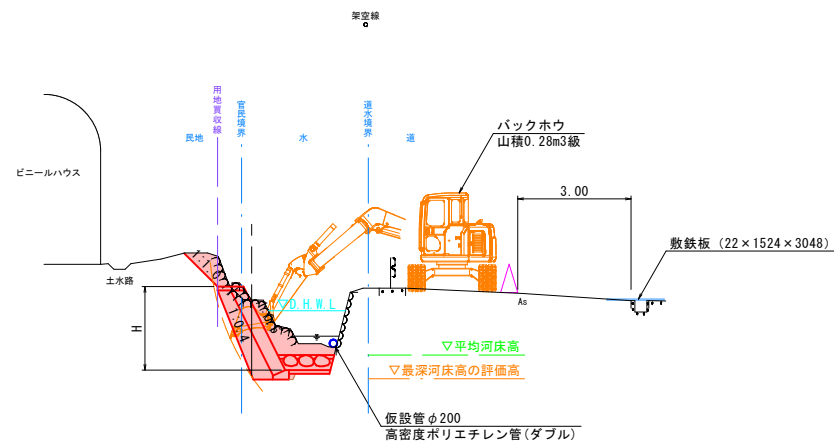
河川名	桜子川
砂防災害復旧工事	
図名	構造図・展開図(参考図)
位置	日野郡日南町霞
縮尺	図示単位 M
図号	全5葉中の内3
令和6年度施行	鳥取県
日野振興センター日野県土整備局	

仮設図  
(参考図)

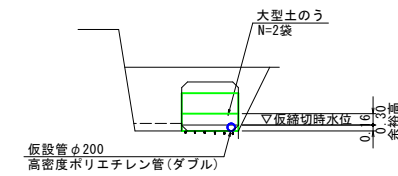
平面図 (S=1:100)



仮設標準断面図 (S=1:100)



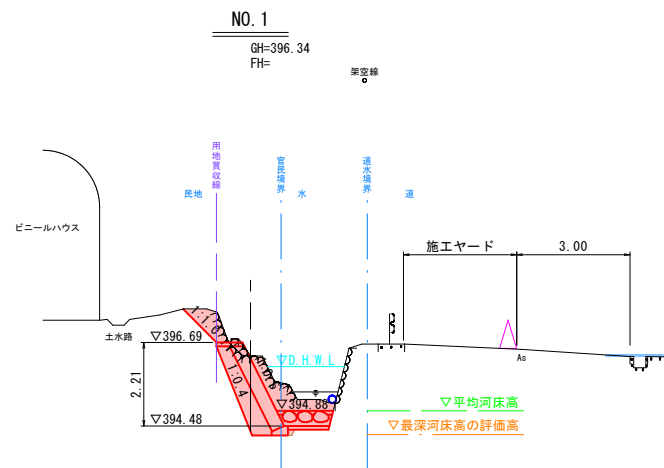
水替工 (S=1:100)



起工

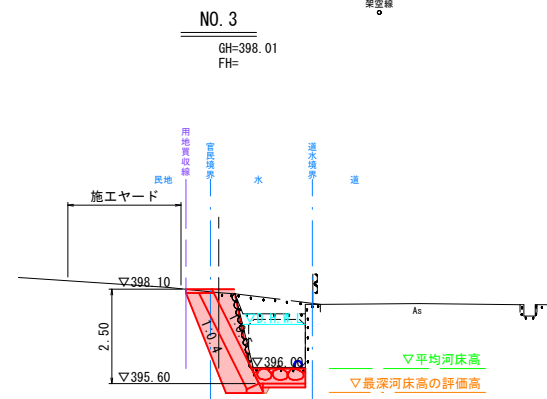
6年災害 国査第 22号

河川名	桜子川		
砂防災害復旧工事			
図名	仮設図(参考図)		
位置	日野郡日南町霞		
縮尺	図示	単位	M
図号	全 5 葉中の内 4		
令和 6 年度施行	鳥取県		
日野振興センター日野県土整備局			



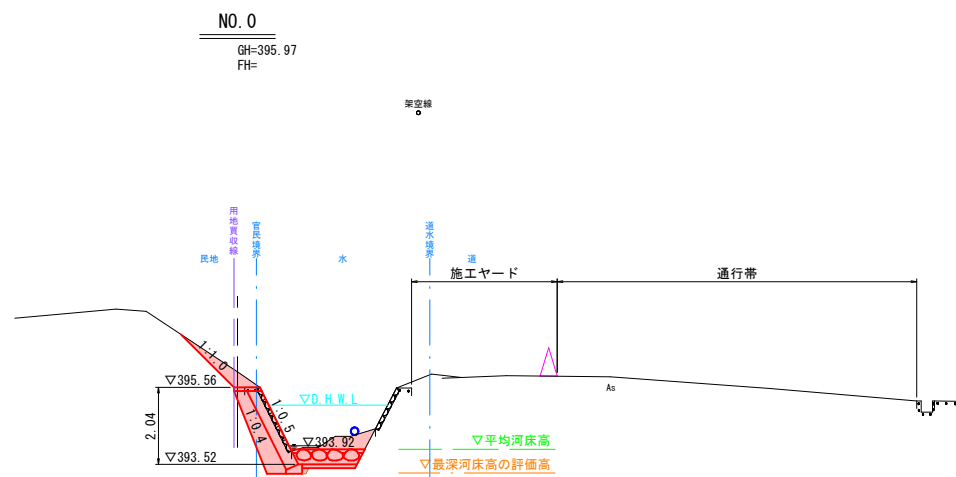
D=13.80

DL=390.00

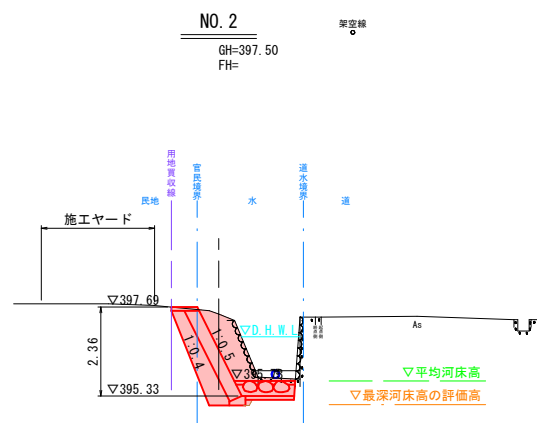


D=3.80

DL=390.00



DL=390.00



D=12.20

DL=390.00

起工

6年災害	国査第 22 号
------	----------

河川名	桜子川		
砂防災害復旧工事			
図名	仮設工横断面図(参考図)		
位置	日野郡日南町霞		
縮尺	1:100	単位	M
図号	全 5 葉中の内 5		
令和 6 年度施行	鳥取県		
日野振興センター日野県土整備局			