

日野郡日南町 丸山

曲線表 (主溪流)

IP	IP間方向角	IA	R	TL	SL	CL	IP間距離	X座標	Y座標
O/O	154-43-30						44.395	-93153.005	-95249.687
IP.1	124-34-42	30-08-49	30.000	8.080	1.069	15.785	113.693	-93193.150	-95230.732
IP.2	140-12-32	15-37-50	100.000	13.726	0.938	27.281	75.620	-93257.674	-95137.123
IP.3	152-22-40	12-10-08	100.000	10.659	0.567	21.239	32.918	-93315.779	-95088.727
IP.4	130-40-40	21-42-00	30.000	5.750	0.546	11.362	19.665	-93344.945	-95073.465
IP.5	154-26-03	23-45-23	50.000	10.517	1.094	20.731	34.775	-93357.763	-95058.551
EP								-93389.133	-95043.544

曲線表 (支溪流)

IP	IP間方向角	IA	R	TL	SL	CL	IP間距離	X座標	Y座標
O/O	154-43-32						42.778	-93153.0050	-95249.6870
SIP.1	220-33-59	65-50-27	10.000	6.474	1.913	11.491	51.016	-93191.6883	-95231.4225
SIP.2	147-13-56	73-20-02	50.000	37.224	12.335	63.996	82.233	-93230.4425	-95264.5994
SIP.3	112-22-08	34-51-49	20.000	6.280	0.963	12.170	12.050	-93299.6402	-95220.0598
SIP.4	128-54-55	16-32-47	20.000	2.908	0.210	5.776	35.607	-93304.2260	-95208.9166
SIP.5	208-59-34	80-04-39	20.000	16.805	6.123	27.952	59.420	-93326.5930	-95181.2120
SIP.6	154-44-11	54-15-23	50.000	25.617	6.180	47.348	80.254	-93378.5670	-95210.0130
SIP.7	192-22-27	37-38-16	50.000	17.040	2.824	32.845	47.929	-93451.1450	-95175.7620
SEP								-93497.9610	-95186.0330

曲線表 (管理用道路)

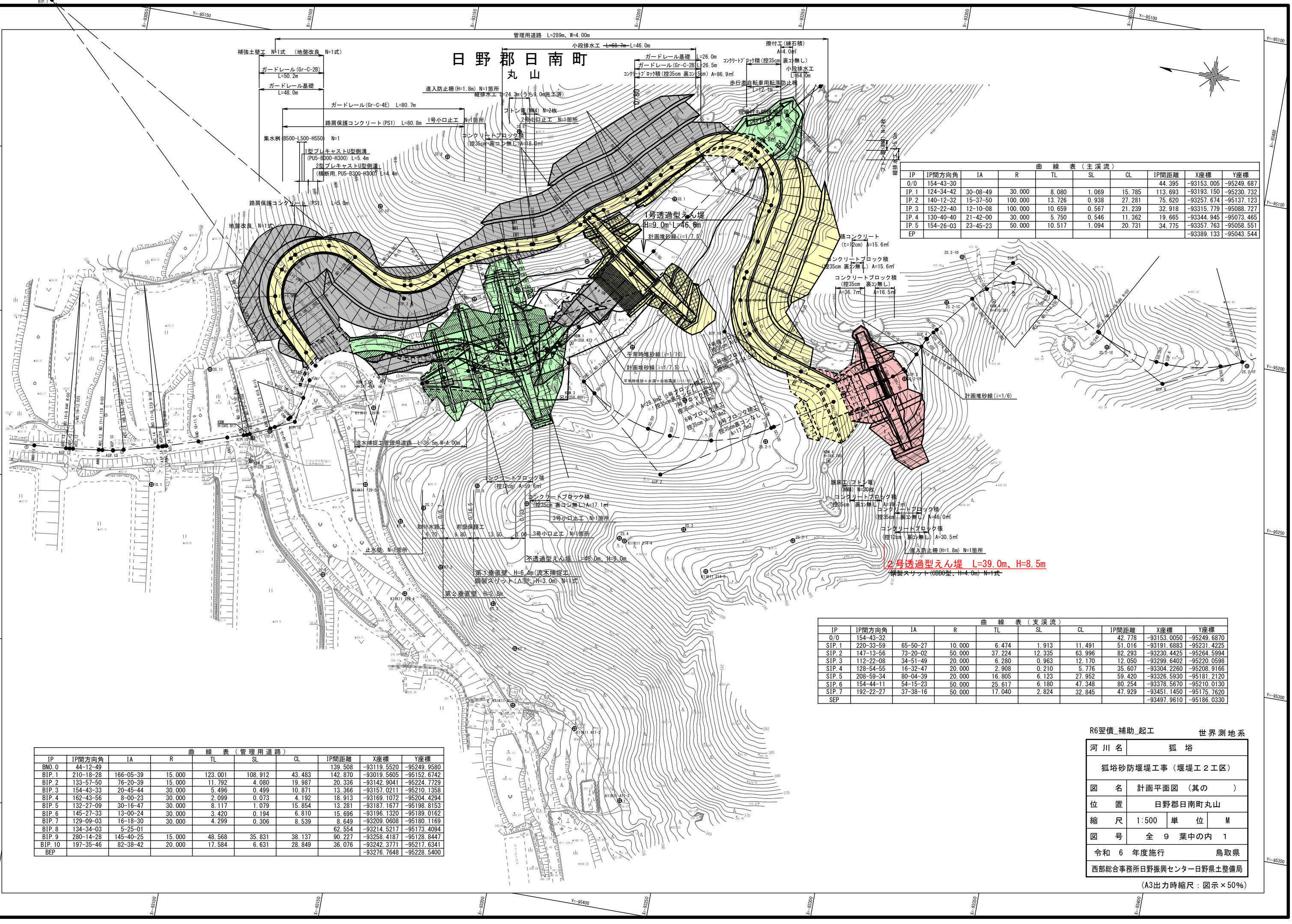
IP	IP間方向角	IA	R	TL	SL	CL	IP間距離	X座標	Y座標
BNO.0	44-12-49						139.508	-93119.5520	-95249.9580
BIP.1	210-18-28	166-05-39	15.000	123.001	108.912	43.483	142.870	-93019.5605	-95152.6742
BIP.2	133-57-50	76-20-39	15.000	11.792	4.080	19.987	20.336	-93142.9041	-95224.7729
BIP.3	154-43-33	20-45-44	30.000	5.496	0.499	10.871	13.366	-93157.0211	-95210.1358
BIP.4	162-43-56	8-00-23	30.000	2.099	0.073	4.192	18.913	-93169.1072	-95204.4294
BIP.5	132-27-09	30-16-47	30.000	8.117	1.079	15.854	13.281	-93187.1677	-95198.8153
BIP.6	145-27-33	13-00-24	30.000	3.420	0.194	6.810	15.696	-93196.1320	-95189.0162
BIP.7	129-09-03	16-18-30	30.000	4.299	0.306	8.539	8.649	-93209.0608	-95180.1169
BIP.8	134-34-03	5-25-01				62.554	-93214.5217	-95173.4094	
BIP.9	280-14-28	145-40-25	15.000	48.568	35.831	38.137	90.227	-93258.4187	-95128.8447
BIP.10	197-35-46	82-38-42	20.000	17.584	6.631	28.849	36.076	-93242.3771	-95217.6341
BEP								-93276.7648	-95228.5400

R6翌償_補助_起工 世界測地系

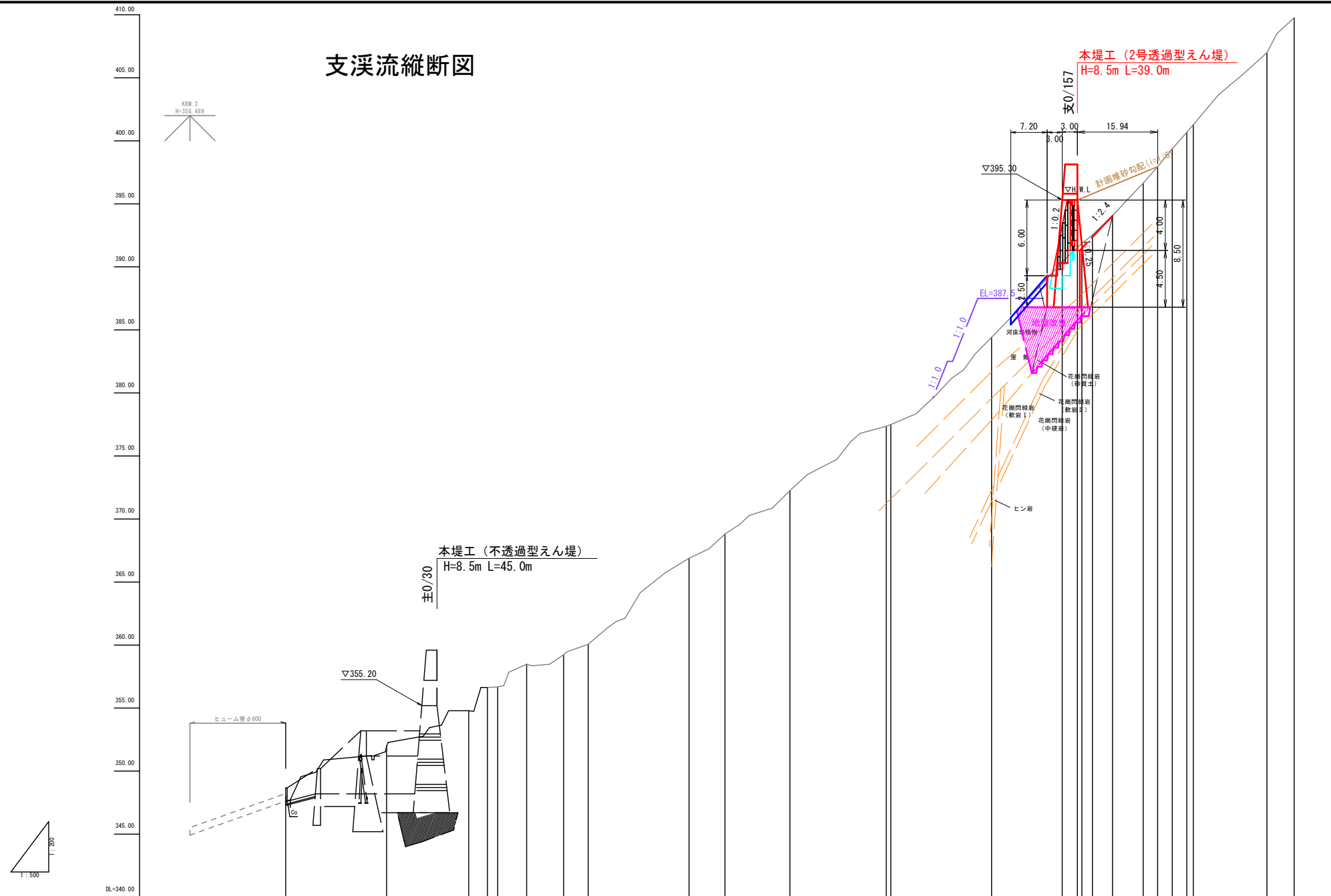
河川名	狐 塔
狐塔砂防堰堤工事 (堰堤工2工区)	
図 名	計画平面図 (其の)
位 置	日野郡日南町丸山
縮 尺	1:500 単 位 M
図 号	全 9 葉中の内 1
令和 6 年度施行	鳥取県
西部総合事務所日野振興センター日野県土整備局	

(A3出力時縮尺: 図示×50%)

2号透過型えん堤 L=39.0m、H=8.5m
鋼製スリット(600型、H=4.0m) N=1式

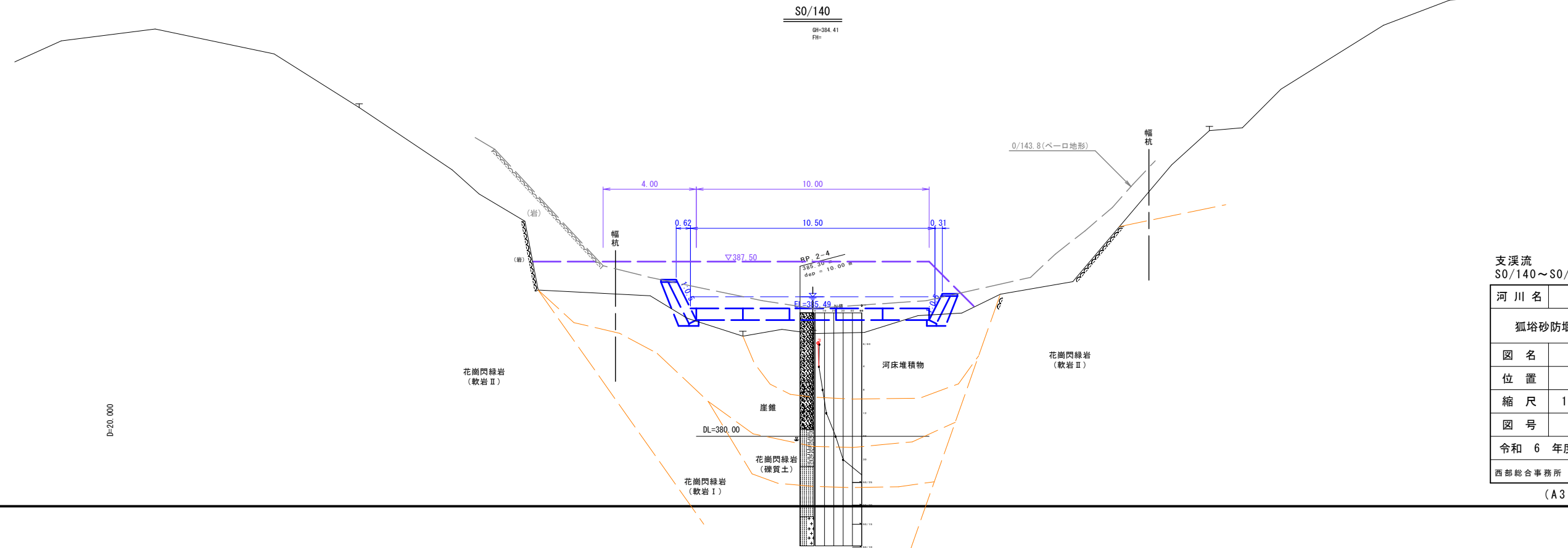
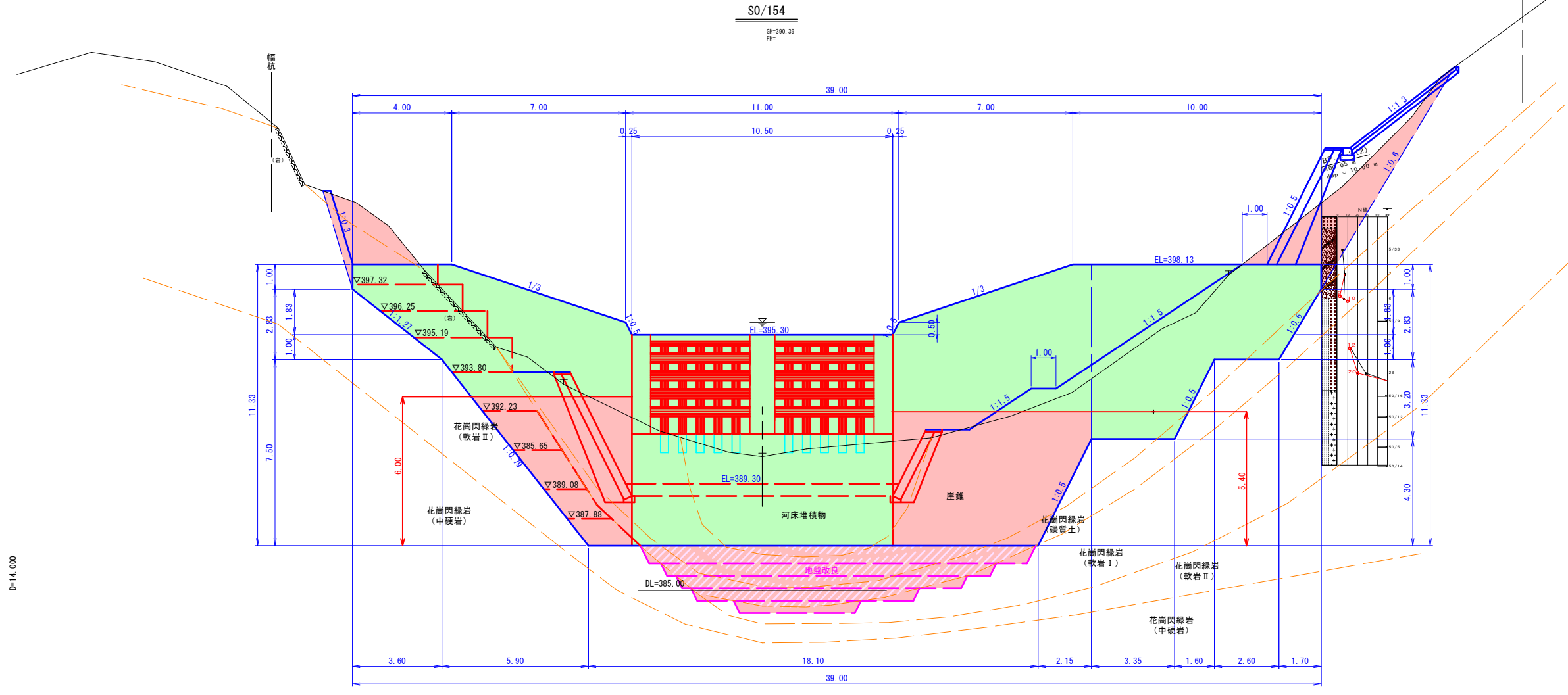


支溪流縦断面図



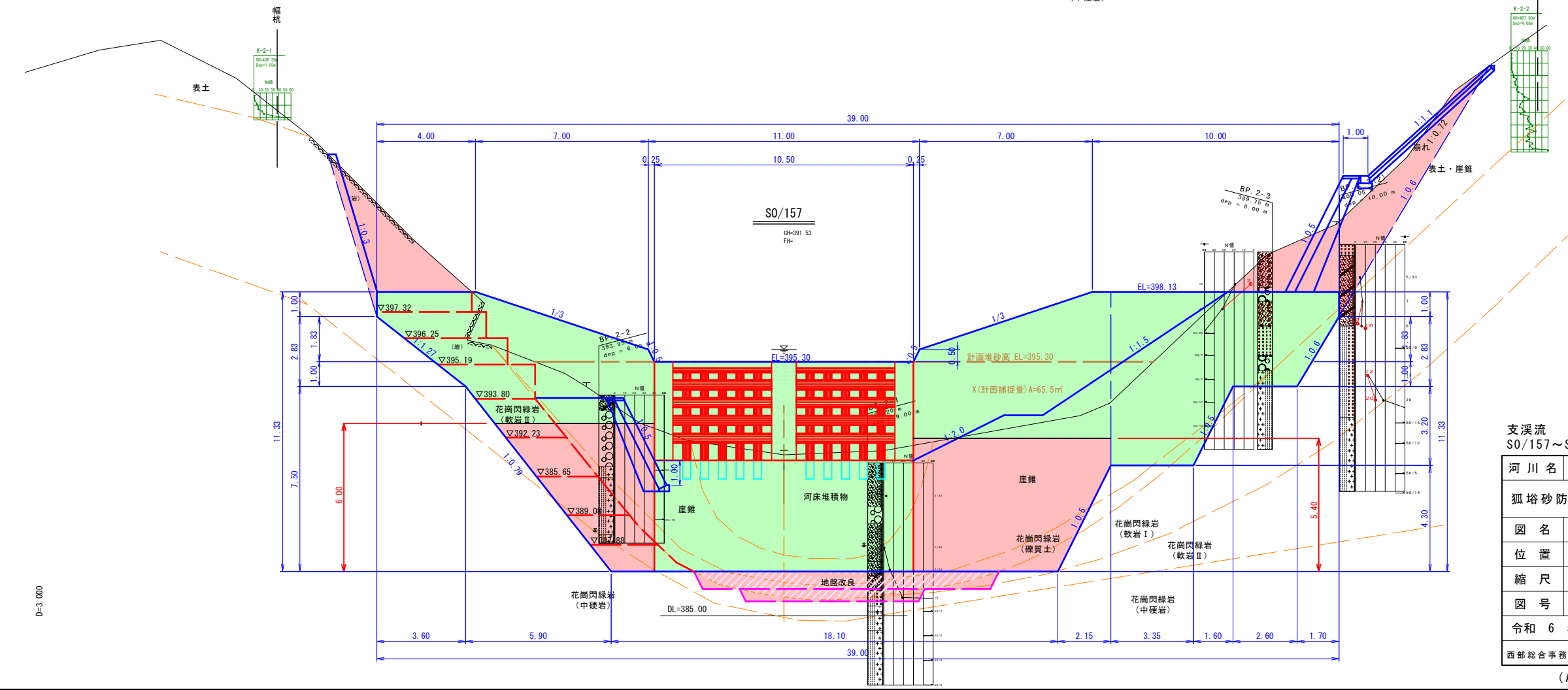
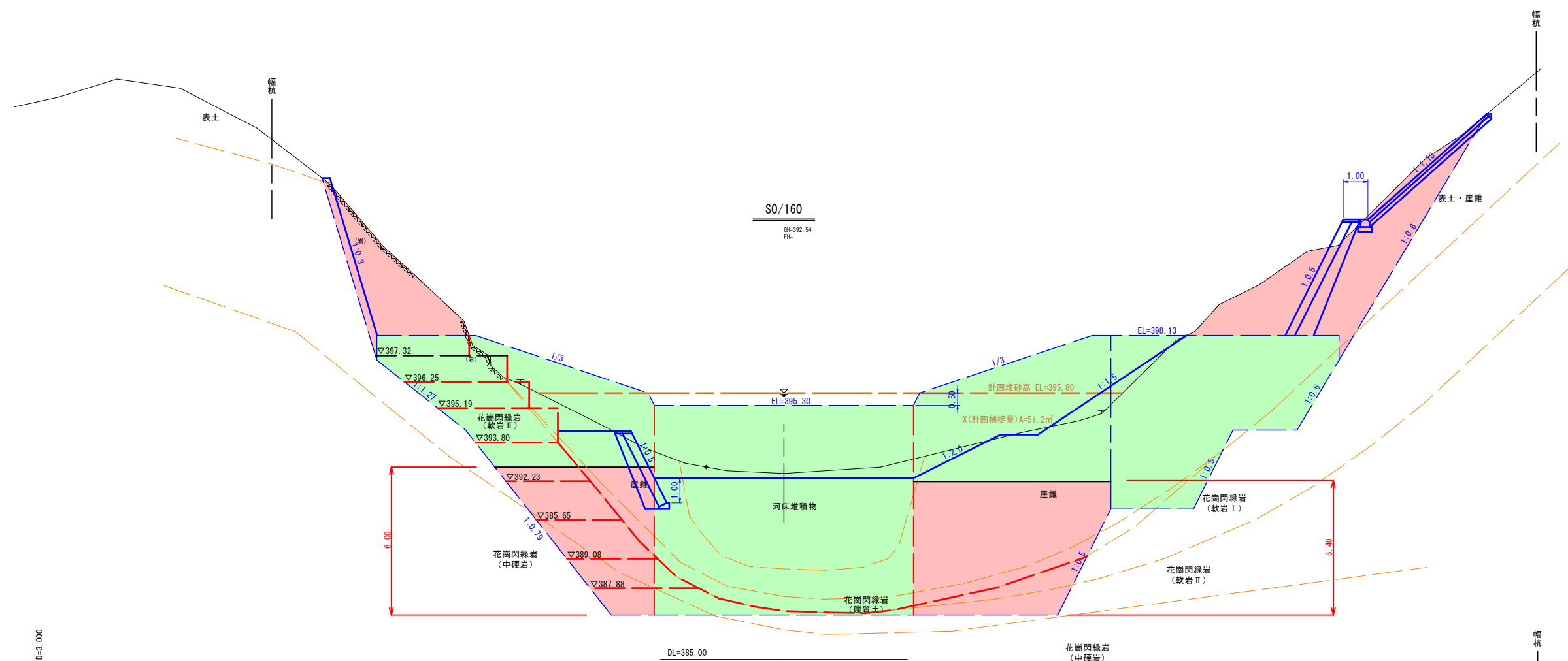
計画河床勾配																					
現況河床勾配																					
計画	築堤高																				
	高水位																				
	計画高																				
現況	右岸高																				
	左岸高																				
	河床高																				
地盤高	347.61	351.98	354.75	356.63	356.63	358.46	359.23	360.04	366.89	368.81	372.25	377.34	377.49	384.41	386.64	387.89	397.89	398.48	401.06	409.77	
追加距離	0.000	20.000	36.304	40.000	42.000	47.795	55.117	60.000	80.000	87.110	100.000	119.008	120.000	140.000	164.000	172.829	175.817	178.205	180.000	194.698	200.000
単距離	0.000	20.000	16.304	3.696	2.000	5.745	7.317	4.884	20.000	7.110	12.890	19.104	0.892	20.000	3.000	2.862	2.888	2.995	1.795	14.698	5.402
測点	0+0	0+20	SEC.1	SPF.1	SEC.1	SEC.2	30+80	50+80	SPF.2	50+100	SEC.2	50+120	50+140	SPF.3	SEC.3	SEC.4	SPF.4	SEC.4	50+180	SEC.5	50+200

R6翌債 補助 起工			
河川名	狐谷		
狐谷砂防堰堤工事（堰堤工2工区）			
図名	縦断面図（其の）		
位置	日野郡日南町丸山		
縮尺	V=1:200 H=1:500	単位	M
図号	全 9 葉中の内 2		
令和 6 年度施行		鳥取県	
西部総合事務所 日野振興センター 日野県土整備局			
(A3出力時縮尺：図示×50%)			



支溪流
S0/140~S0/154 R6翌債 補助 起工

河川名	狐塔		
狐塔砂防堰堤工事 (堰堤工2工区)			
図名	横断面図 (其の1)		
位置	日野郡日南町丸山		
縮尺	1:100	単位	M
図号	全 9 葉中の内 4		
令和 6 年度施行	鳥取県		
西部総合事務所 日野振興センター 日野県土整備局			
(A3出力時縮尺: 図示×50%)			



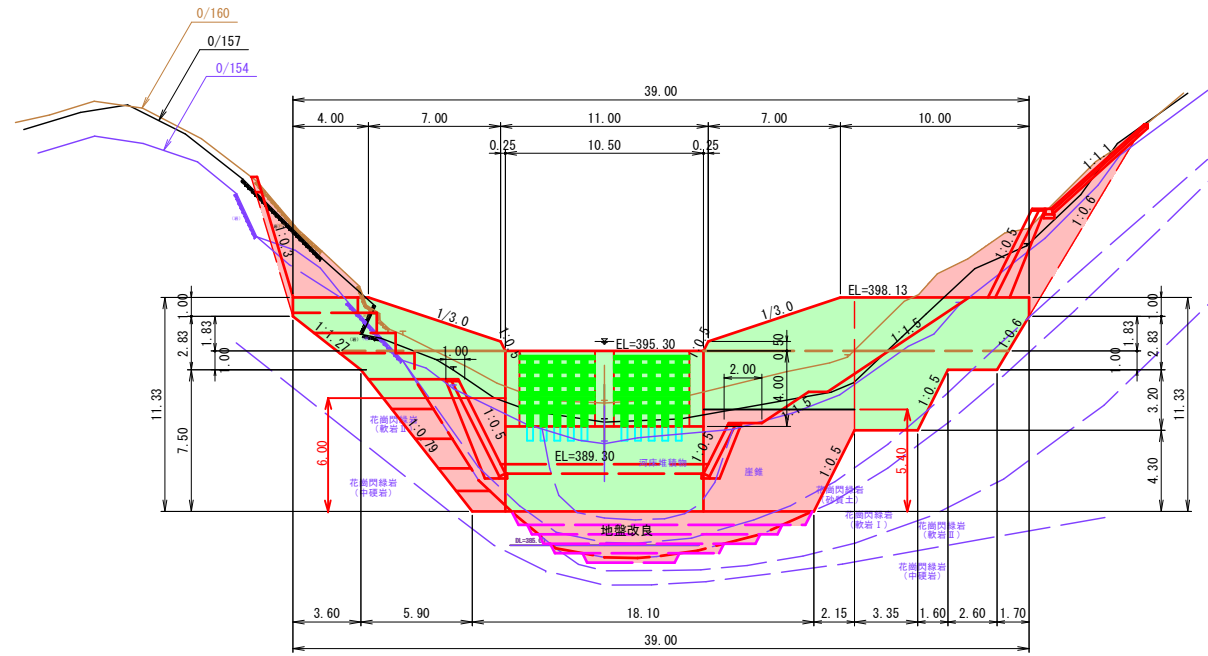
支溪流
S0/157~S0/160 R6翌償補助起工

河川名	狐塔		
狐塔砂防堰堤工事(堰堤工2工区)			
図名	横断面図(其の2)		
位置	日野郡日南町丸山		
縮尺	1:100	単位	M
図号	全9葉中の内5		
令和6年度施行	鳥取県		
西部総合事務所 日野振興センター 日野県土整備局			
(A3出力時縮尺: 図示×50%)			

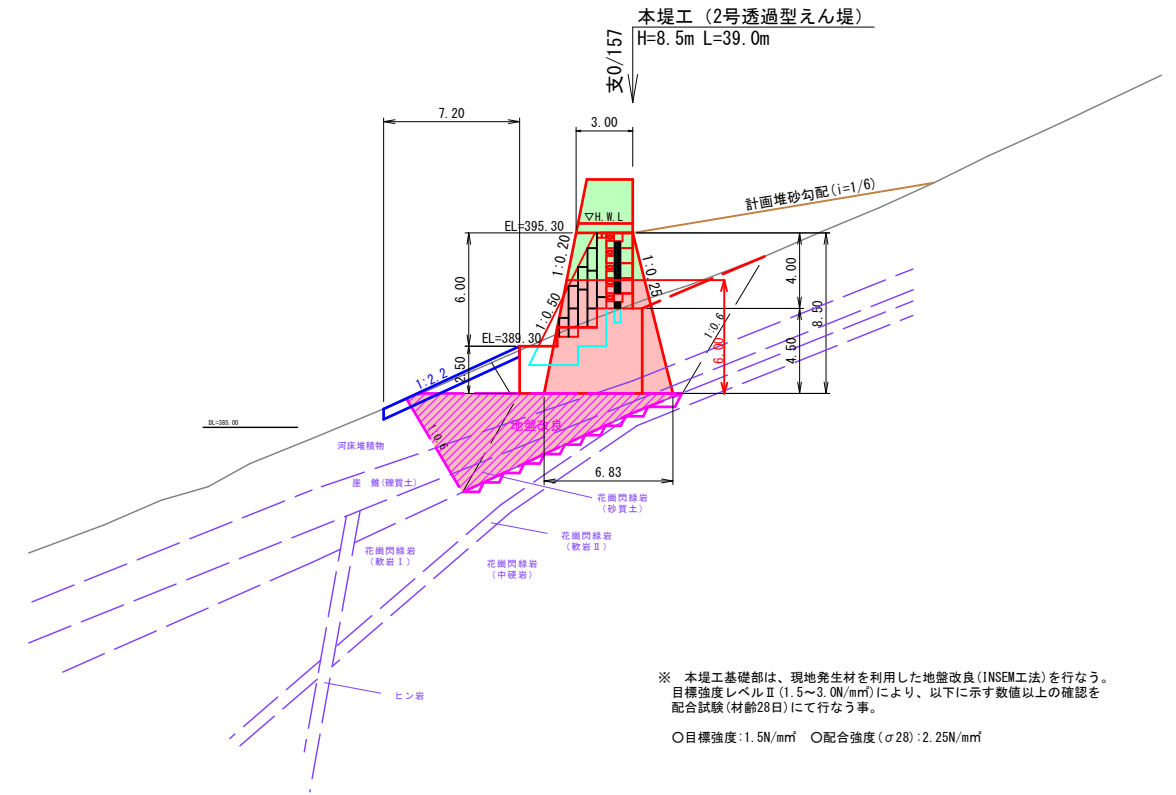
2号透過型えん堤工一般図

S-1:200

本堤正面図



側面図



※施工時における支持地盤は、発注者と協議確認し決定する事。

越流部

許容支持力 $q_u=400\text{kN/m}^2$

最大地盤反力 $q_a=135\text{kN/m}^2$ (計算値)

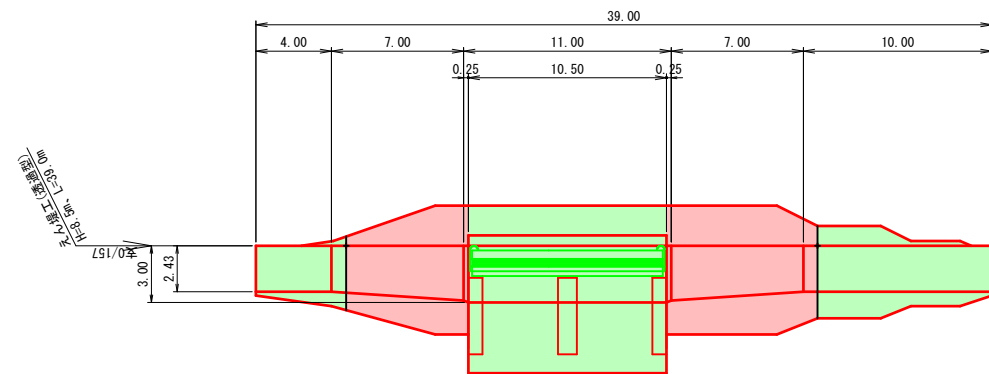
非越流部

許容支持力 $q_u=400\text{kN/m}^2$

最大地盤反力 $q_a=335.78\text{kN/m}^2$ (計算値)

※ J1~J3は伸縮目地位置を示す。また、同位置に止水板を設ける事。

平面図



※ 本堤工基礎部は、現地発生材を利用した地盤改良 (INSEM工法) を行なう。
目標強度レベルⅡ (1.5~3.0N/mm²) により、以下に示す数値以上の確認を
配合試験 (材齢28日) にて行なう事。
○目標強度: 1.5N/mm² ○配合強度 (σ_{28}): 2.25N/mm²

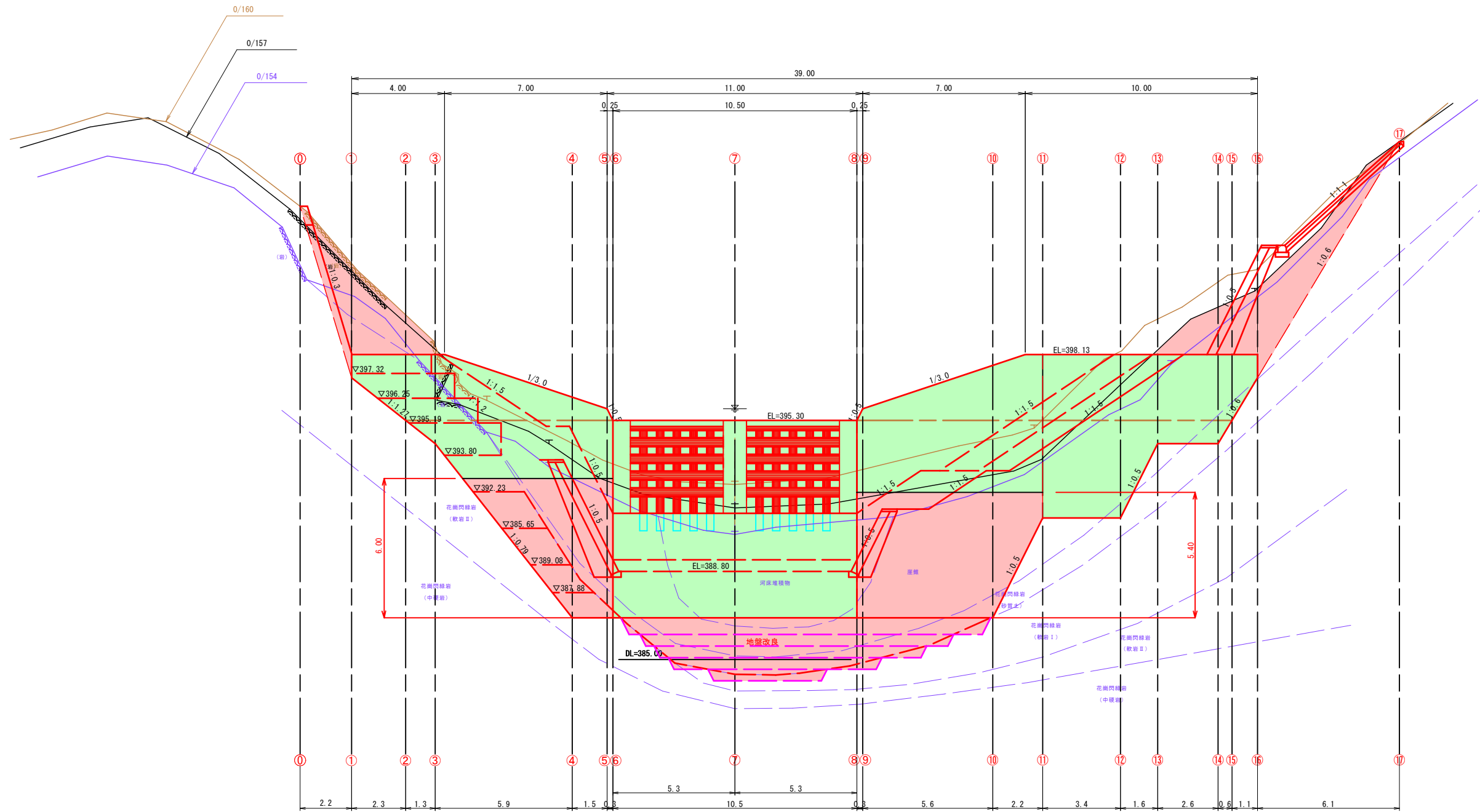
R6翌償 補助 起工

河川名	狐 塔		
狐塔砂防堰堤工事 (堰堤工 2 工区)			
図 名	えん堤工一般図		
位 置	日野郡日南町丸山		
縮 尺	1:200	単 位	M
図 号	全 9 葉中の内 3		
令和 6 年度施行	鳥 取 県		
西部総合事務所 日野振興センター 日野県土整備局			

(A3出力時縮尺: 図示×50%)

本堤土工正面図

S=1:100



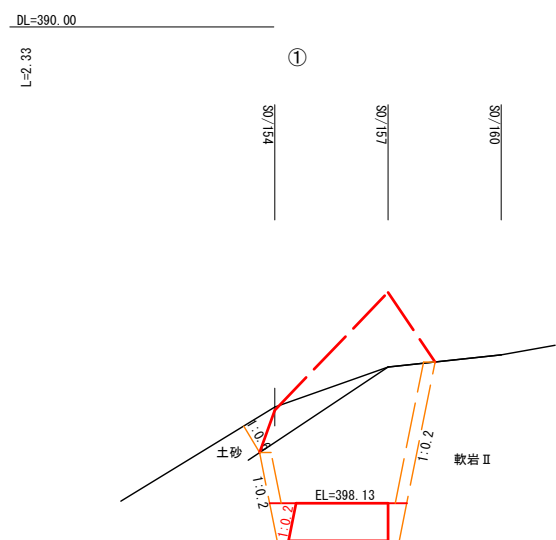
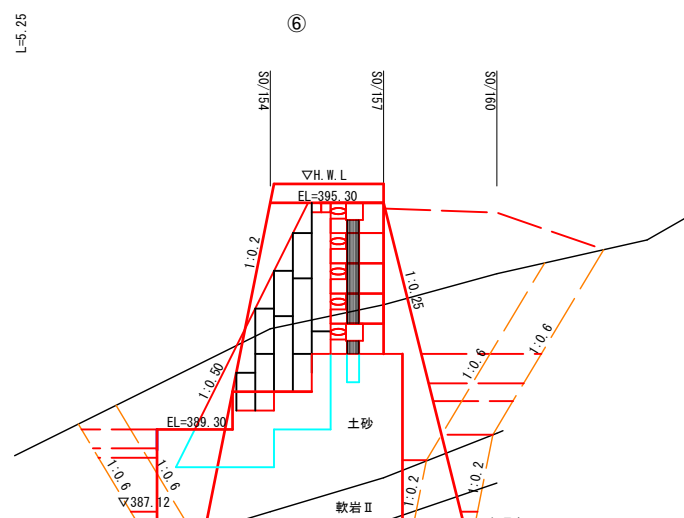
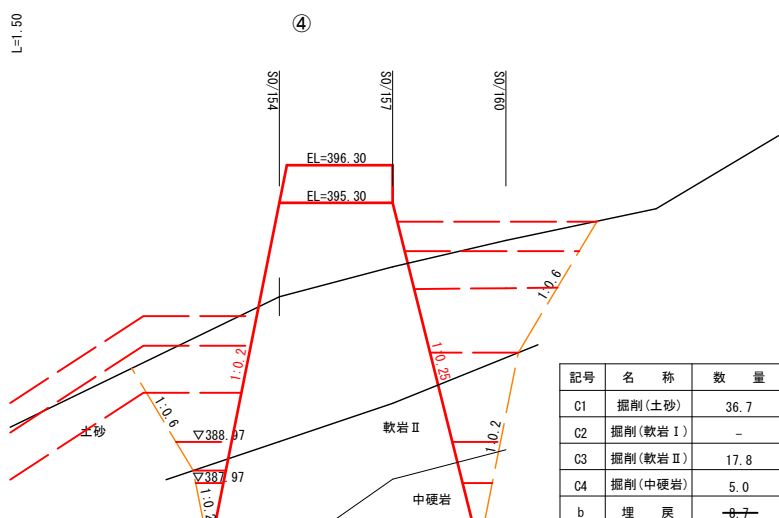
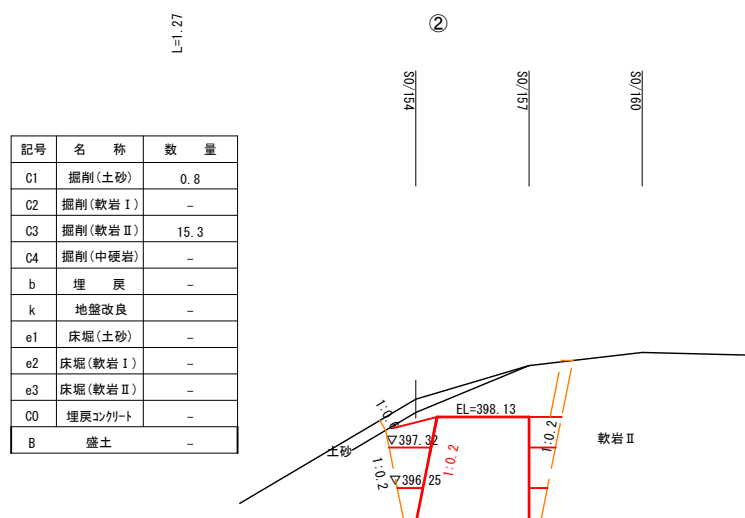
R6翌償 補助 起工

河川名	狐塔		
狐塔砂防堰堤工事(堰堤工2工区)			
図名	本堤土工正面図		
位置	日野郡日南町丸山		
縮尺	1:100	単位	M
図号	全9葉中の内6		
令和6年度施行	鳥取県		
西部総合事務所 日野振興センター 日野県土整備局			

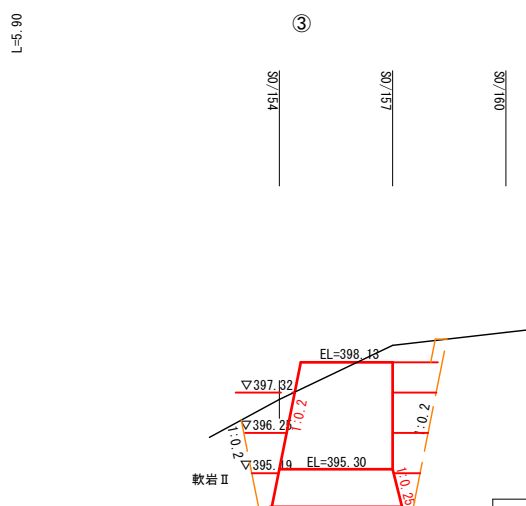
(A3出力時縮尺: 図示×50%)

本堤土工横断図(1)

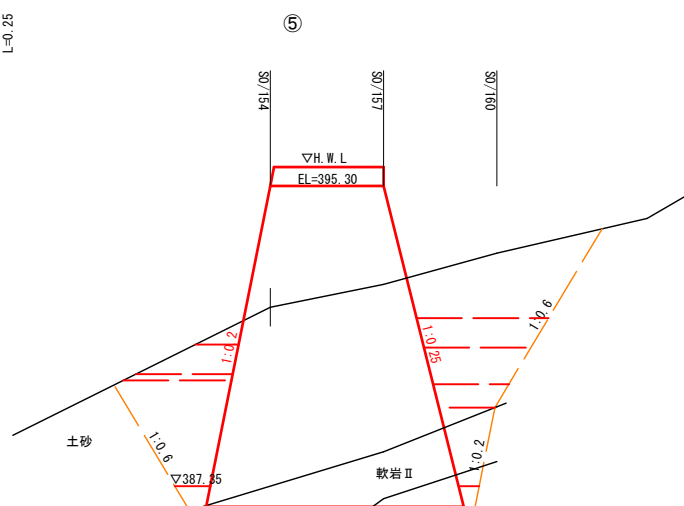
S=1:100



記号	名称	数量
C1	掘削(土砂)	2.0
C2	掘削(軟岩 I)	-
C3	掘削(軟岩 II)	14.8
C4	掘削(中硬岩)	-
b	埋戻	-
k	地盤改良	-
e1	床堀(土砂)	-
e2	床堀(軟岩 I)	-
e3	床堀(軟岩 II)	-
CO	埋戻コンクリート	-
B	盛土	-



記号	名称	数量
C1	掘削(土砂)	-
C2	掘削(軟岩 I)	-
C3	掘削(軟岩 II)	17.1
C4	掘削(中硬岩)	-
b	埋戻	-
k	地盤改良	-
e1	床堀(土砂)	-
e2	床堀(軟岩 I)	-
e3	床堀(軟岩 II)	-
CO	埋戻コンクリート	-
B	盛土	-



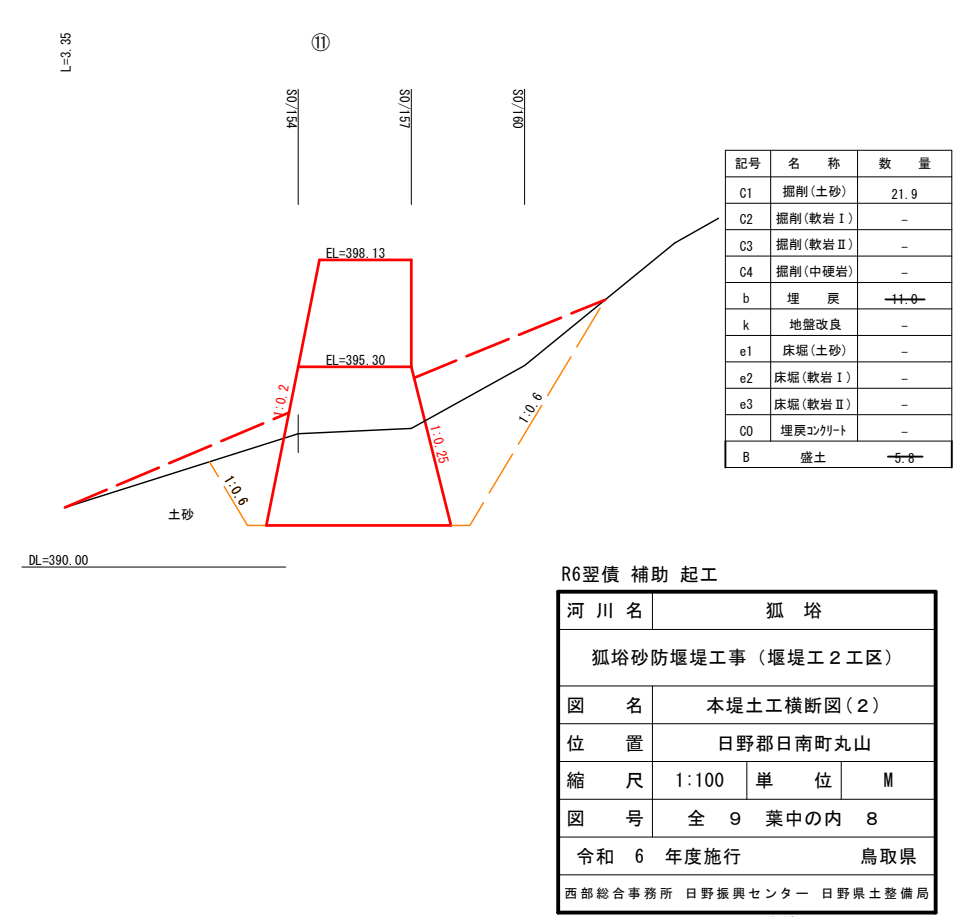
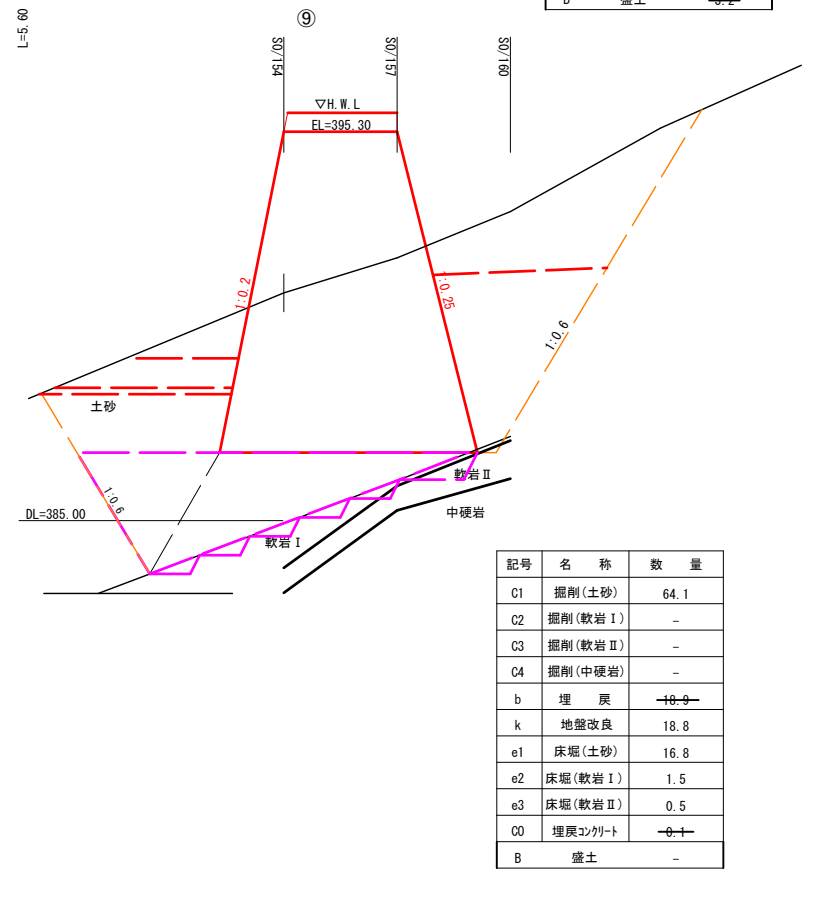
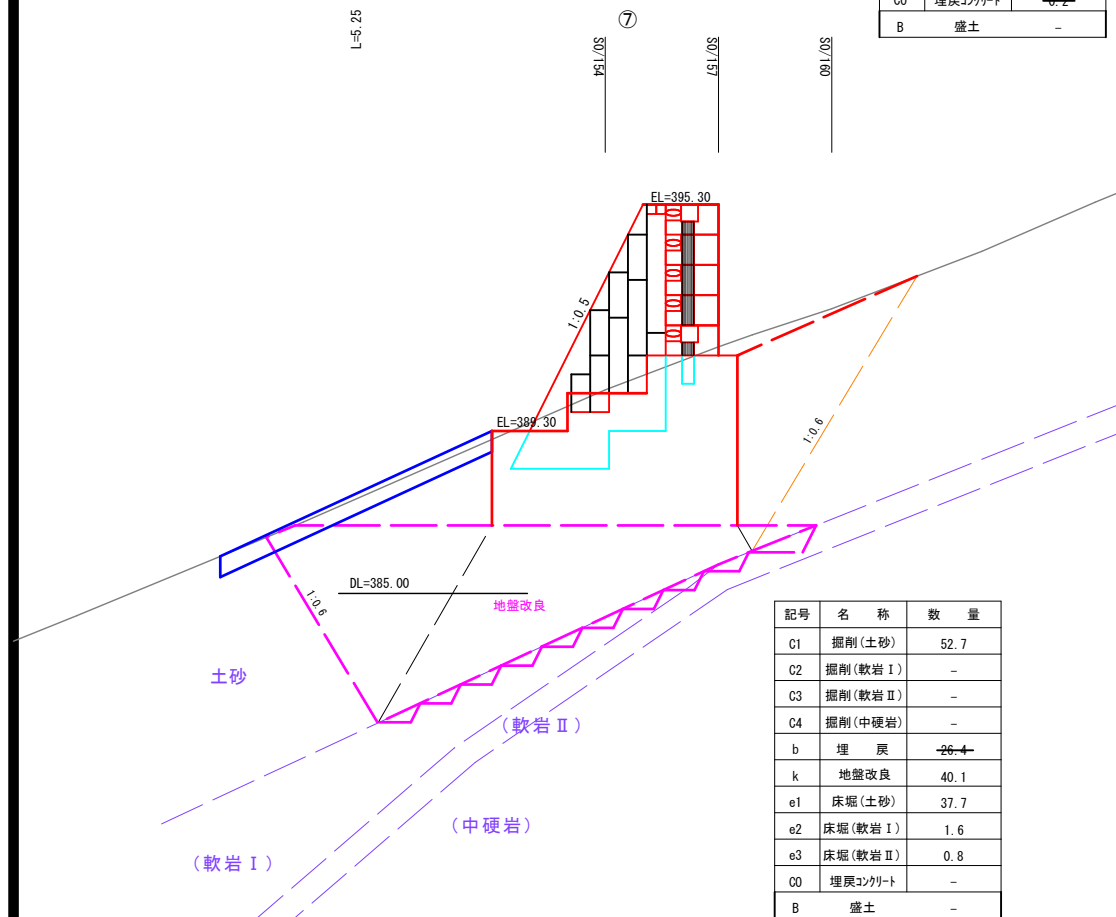
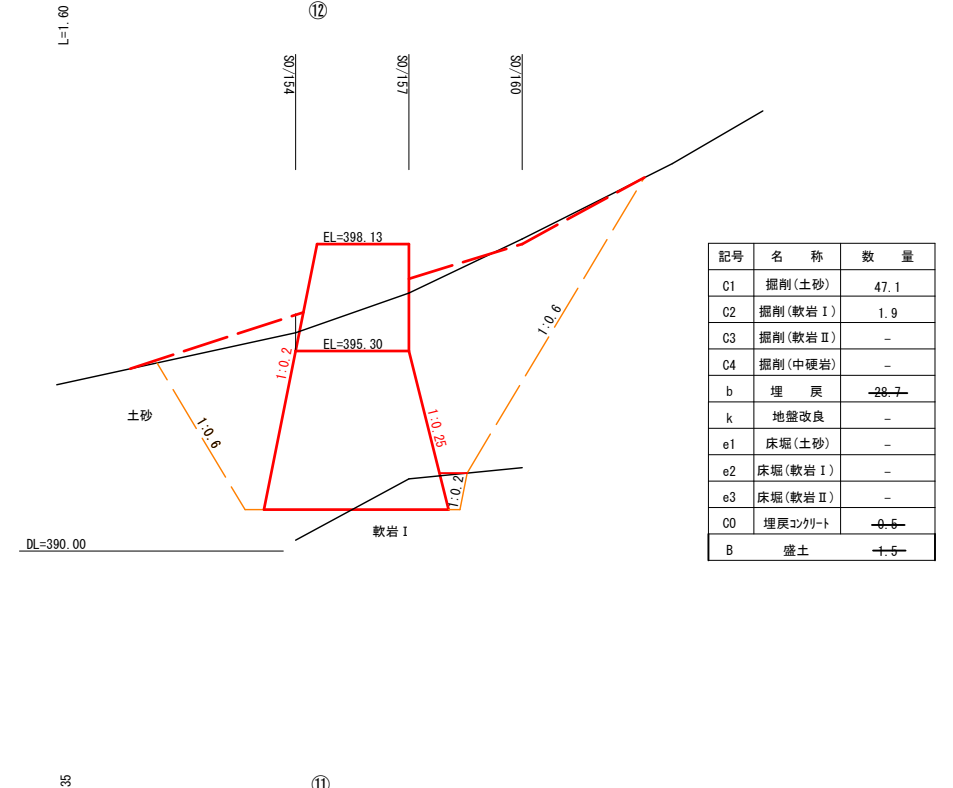
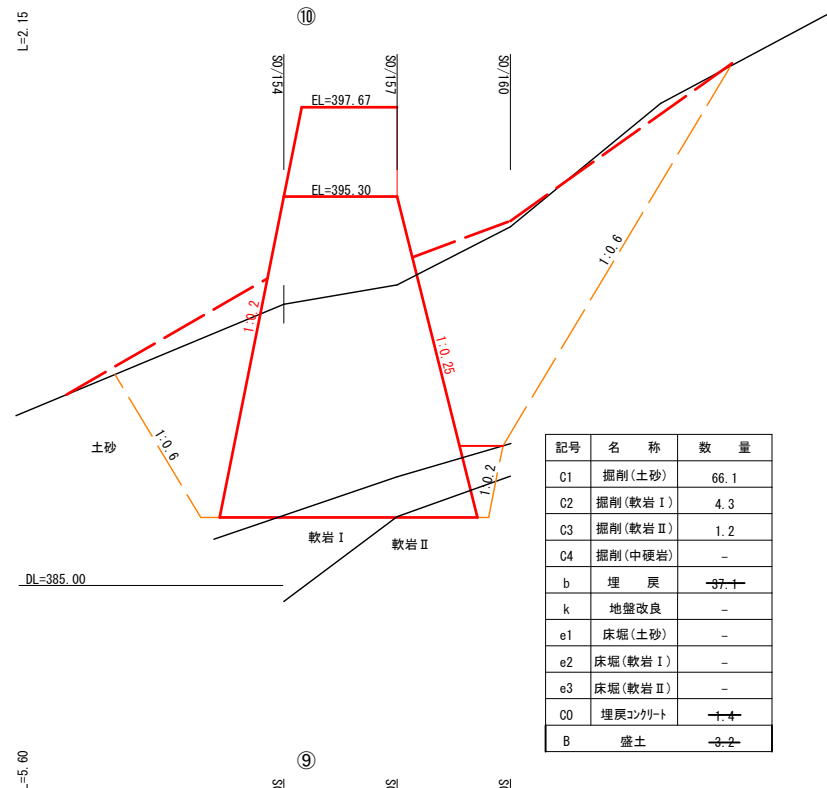
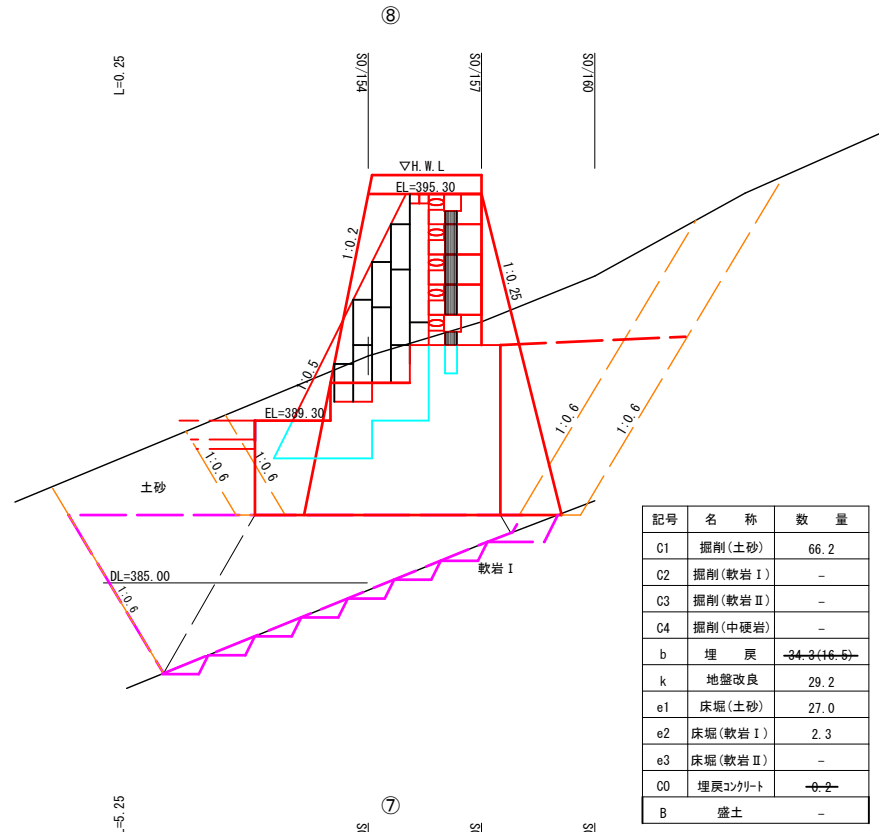
記号	名称	数量
C1	掘削(土砂)	46.1
C2	掘削(軟岩 I)	-
C3	掘削(軟岩 II)	7.2
C4	掘削(中硬岩)	1.6
b	埋戻	-
k	地盤改良	-
e1	床堀(土砂)	-
e2	床堀(軟岩 I)	-
e3	床堀(軟岩 II)	-
CO	埋戻コンクリート	-
B	盛土	-

R6選債 補助 起工

河川名	狐 塔
狐塔砂防堰堤工事(堰堤工2工区)	
図 名	本堤土工横断図(1)
位 置	日野郡日南町丸山
縮 尺	1:100 単 位 M
図 号	全 9 葉中の内 7
令和 6 年度施行	鳥 取 県
西部総合事務所 日野振興センター 日野県土整備局	
(A3出力時縮尺: 図示×50%)	

本堤土工横断図(2)

S=1:100

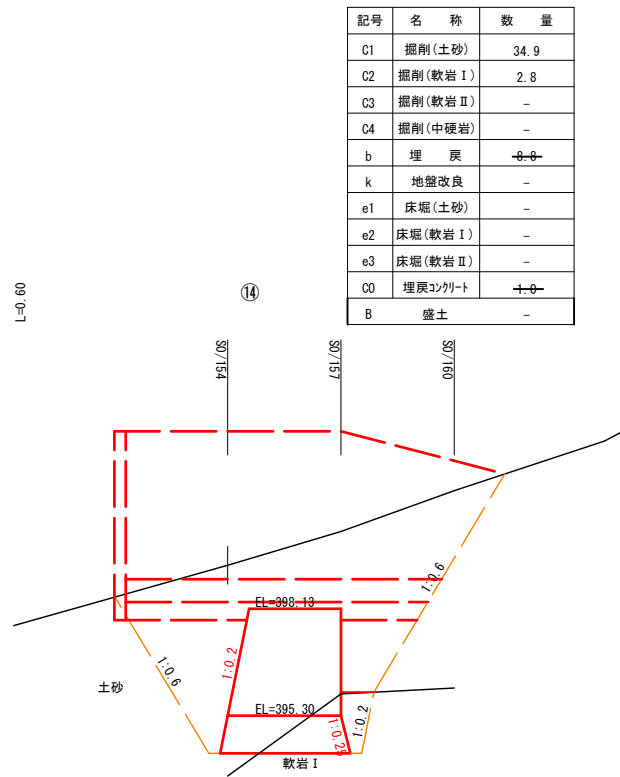


R6選債 補助 起工

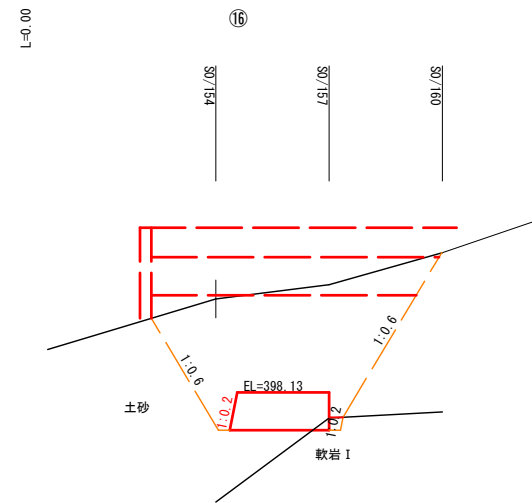
河川名	狐塔
狐塔砂防堰堤工事(堰堤工2工区)	
図名	本堤土工横断図(2)
位置	日野郡日南町丸山
縮尺	1:100 単位 M
図号	全 9 葉中の内 8
令和 6 年度施行	鳥取県
西部総合事務所 日野振興センター 日野県土整備局	
(A3出力時縮尺: 図示×50%)	

本堤土工横断図(3)

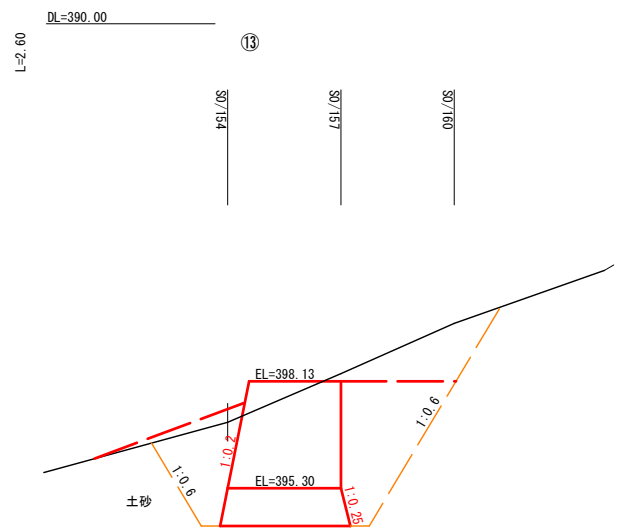
S=1:100



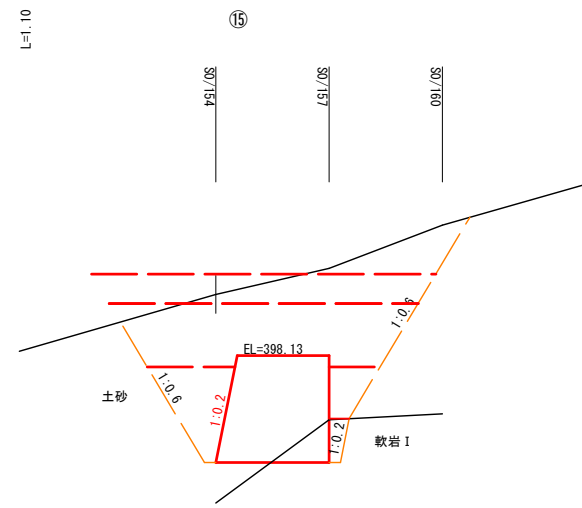
記号	名称	数量
C1	掘削(土砂)	34.9
C2	掘削(軟岩 I)	2.8
C3	掘削(軟岩 II)	-
C4	掘削(中硬岩)	-
b	埋戻	8.8
k	地盤改良	-
e1	床堀(土砂)	-
e2	床堀(軟岩 I)	-
e3	床堀(軟岩 II)	-
O0	埋戻コンクリート	1.0
B	盛土	-



記号	名称	数量
C1	掘削(土砂)	19.8
C2	掘削(軟岩 I)	0.2
C3	掘削(軟岩 II)	-
C4	掘削(中硬岩)	-
b	埋戻	15.4
k	地盤改良	-
e1	床堀(土砂)	-
e2	床堀(軟岩 I)	-
e3	床堀(軟岩 II)	-
O0	埋戻コンクリート	0.1
B	盛土	-



記号	名称	数量
C1	掘削(土砂)	24.6
C2	掘削(軟岩 I)	-
C3	掘削(軟岩 II)	-
C4	掘削(中硬岩)	-
b	埋戻	10.9
k	地盤改良	-
e1	床堀(土砂)	-
e2	床堀(軟岩 I)	-
e3	床堀(軟岩 II)	-
O0	埋戻コンクリート	-
B	盛土	0.7



記号	名称	数量
C1	掘削(土砂)	28.7
C2	掘削(軟岩 I)	1.3
C3	掘削(軟岩 II)	-
C4	掘削(中硬岩)	-
b	埋戻	4.6
k	地盤改良	-
e1	床堀(土砂)	-
e2	床堀(軟岩 I)	-
e3	床堀(軟岩 II)	-
O0	埋戻コンクリート	0.6
B	盛土	-

R6翌償 補助 起工

河川名	狐 塔
狐塔砂防堰堤工事(堰堤工2工区)	
図名	本堤土工横断図(3)
位置	日野郡日南町丸山
縮尺	1:100 単位 M
図号	全 9 葉中の内 9
令和 6 年度施行	鳥取県
西部総合事務所 日野振興センター 日野県土整備局	

(A3出力時縮尺: 図示×50%)