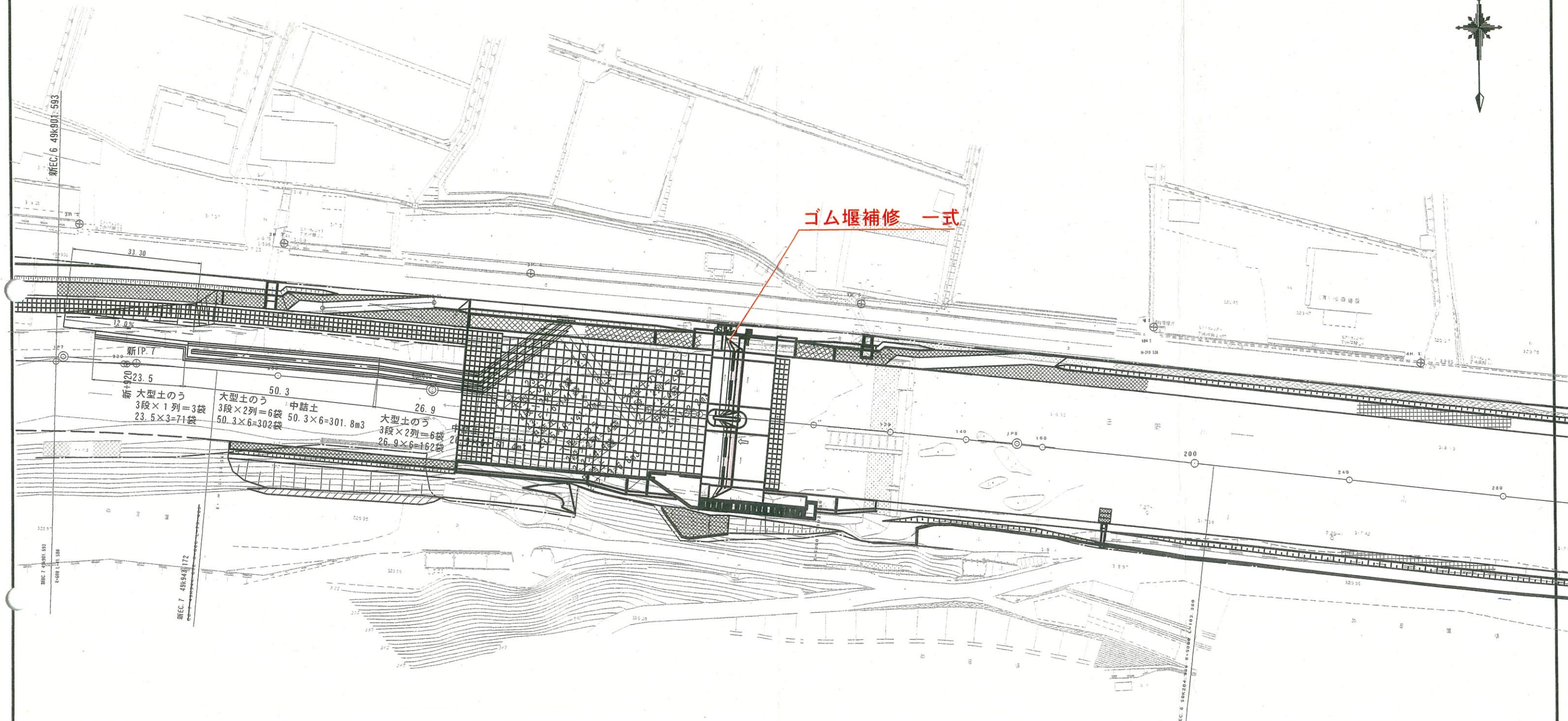


平面図

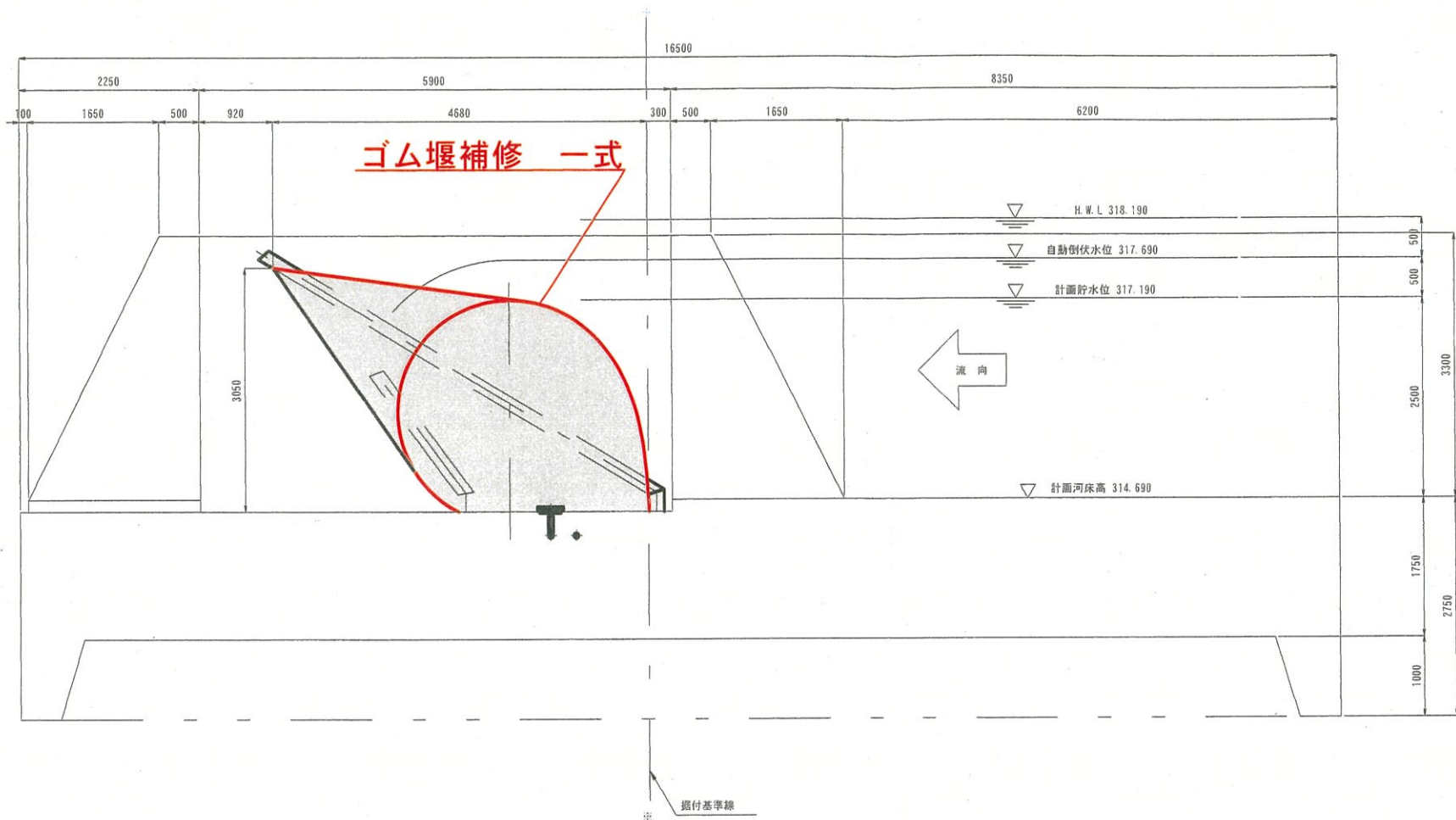
S=1:500



起工_R 6当初			
河川名	日野川		
日野川河川施設修繕工事(井津羽堰)			
図名	平面図		
位置	日野郡日南町丸山		
縮尺	1:500	単位	M
図号	全	/ 葉中の内	/
令和6年度施工		鳥取県	
日野振興センター日野県土整備局			

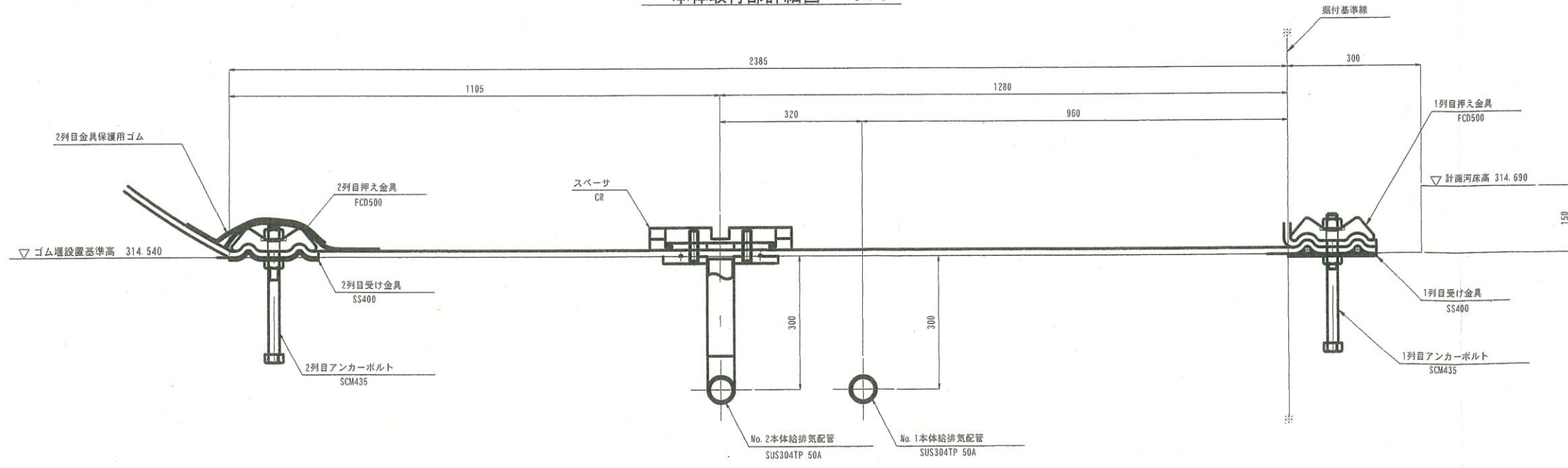
ゴム堰標準断面図

標準断面図 S=1:40



主要諸元			
項目	内容	単位	数値
1	計画堰高	m	2.500
2	河床幅	m	15.450
3	法勾配		1:0.5 (中間堰柱部) 1:1.0 (左右法面部)
4	自動倒伏水位		3.000
5	膨張媒体		air
6	標準断面積	m ²	6.75
7	設置数	門	2
8	VOLUME	m ³	122.2
9	給排気管径		50A
10	起立時間	分	60以内
11	倒伏時間	分	60以内
12	給気方式		D-型-JD-
13	H.W.L	m	3.500

本体取付部詳細図 S=1:6



※補修位置、方法等は瀬替え時調査時に決めるものとする。

令和6年度 (参考図) (取水堰設計)			
河川名	日野川		
日野川河川施設修繕工事 (井津羽堰)			
図名	ゴム堰標準断面図		
位置	日野郡日南町丸山		
縮尺	1:40	単位	mm
図号	全 葉中の内		
令和6年度施工		鳥取県	
日野県土センター日野県土整備局			