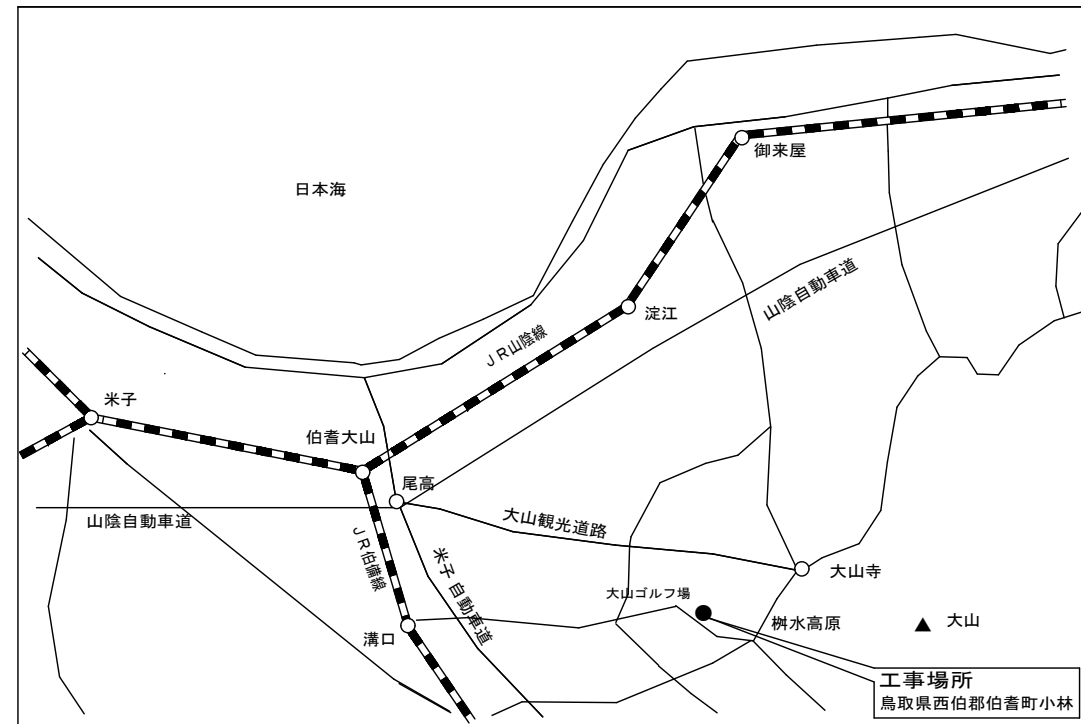


大山まきばみるくの里改装工事 基本設計図

図面リスト

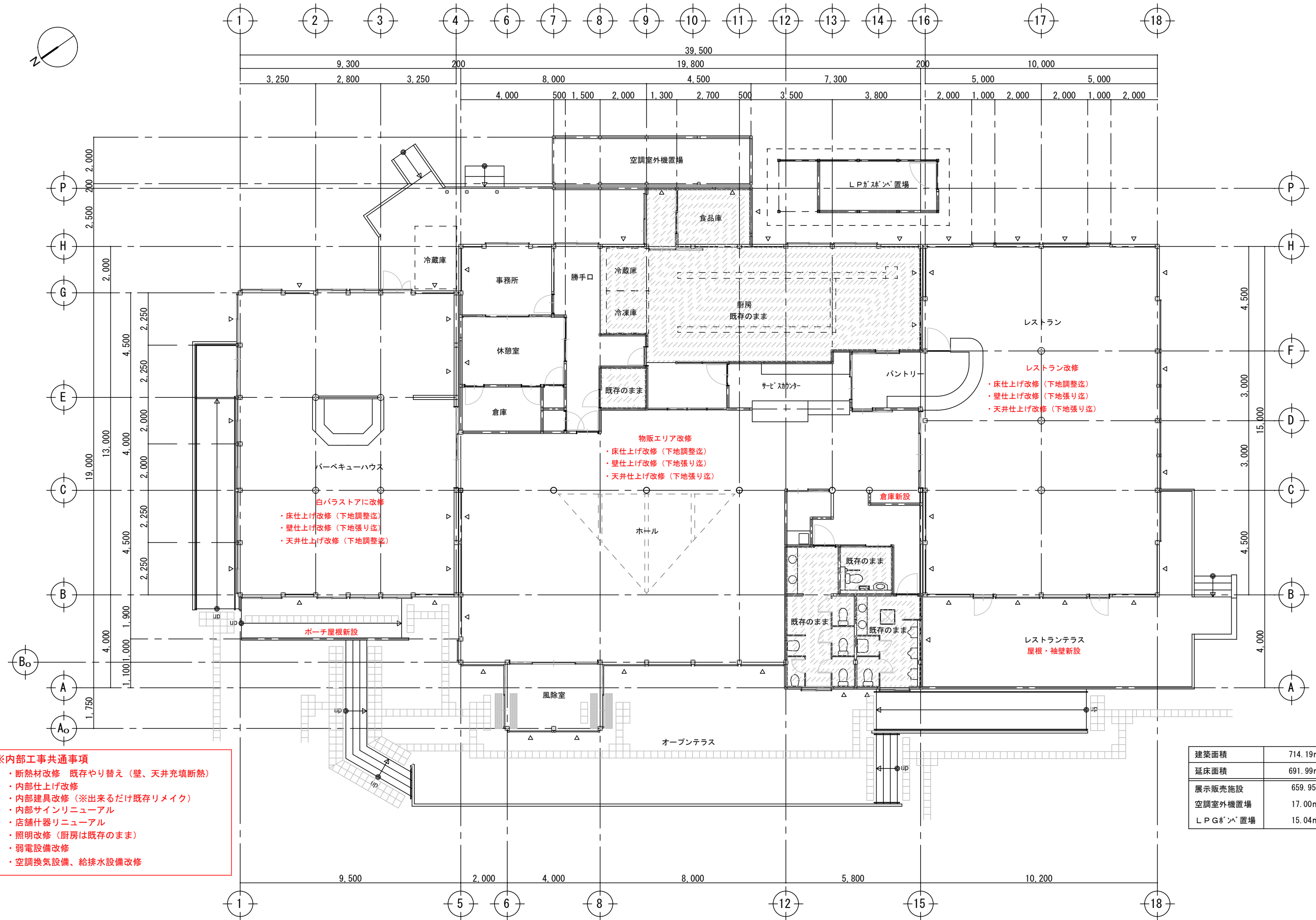
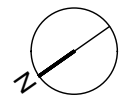
	A 1	A 3
A-00 表紙（図面リスト、付近案内図、改修概要）	1/250	1/500
A-01 現況配置図	1/75	1/150
A-02 現況平面図	1/75	1/150
A-03 工事概要及び仕上表	-	-
A-04 計画配置図	1/250	1/500
A-05 内部仕上表	-	-
A-06 計画平面図	1/75	1/150
A-07 計画立面図（1）	1/75	1/150
A-08 計画立面図（2）	1/75	1/150
A-09 計画断面図	1/75	1/150



付近案内図

【建築工事】	工事内容	優先順位			負担区分	
		高	中	低	県	テナント
建築（外部）	外壁改修（カバー工法）、腰壁タイル改修	○			○	
	屋根改修（既存補修の上DP塗装）		○		○	
	外部サッシ改修	○			○	
	コンコース（駐車場からのアプローチ）舗装改修（段差解消等）			○	○	
	外部テラス床改修（既存補修） 階段及びスロープ新設に伴う部分補修		○		○	
	外部テラス屋根新設（コンセプトショップ出入口ポーチ）	○			○	
	オープンテラス屋根新設（レストラン部分）	○			○	
	外部床点字ブロック改修 既存補修			○	○	
	外部サイン改修（風除室正面サイン撤去やり替え）	○				○
	牛乳バックオブジェ新設	○				○
	東屋新設	○				○
	休憩室棟増築、ポーチ土間改修	○			○	
	建築（エリア別）	物販エリアリニューアル改修	○			○※
レストランエリアリニューアル改修（オープンテラス増築）		○			○※	○
バーベキューハウスリニューアル改修（コンセプトショップ、ポーチ増築）		○			○※	○
既存休憩室・倉庫改修（倉庫・ストックヤード）			○		○	
建築（内部共通）	断熱改修 既存やり替え（壁、天井充填断熱）		○		○	
	床仕上げ改修（厨房は既存補修程度）	○			○	○
	壁仕上げ改修（厨房は既存のまま）	○			○	○
	天井仕上げ改修（厨房は既存のまま）	○			○	○
	内部建具改修	○			○	
	内部サインリニューアル	○				○
	店舗什器リニューアル	○				○
電気設備	照明器具改修	○			○	○
	コンセント設備改修	○			○	
	消防設備改修（自火報改修及びパッケージ型消火設備新設）	○			○	
	弱電設備改修（電話、ネット、放送設備）	○			○	
	厨房設備レイアウト変更及び増設に伴う電気工事	○			○	
	外灯（ポール灯）改修 補修塗装			○	○	
機械設備工事	客用WC便器各種既存のまま（建具改修、サイン）		○		○	
	厨房設備改修に伴う給排水工事	○			○	○
	レストラン及びコンセプトショップ客用手洗い新設	○			○	○
	エアコン改修 既存移設再利用 吹出口、ダクト、冷媒やり替え 全て白塗装	○				○
	換気設備改修 既存再利用位置変更 ※既存点検後適宜措置 24h換気適宜設置	○				○
その他	厨房機器改修 既存再利用 一部増設有（テイクアウト、ドリンクカー、ソフトクリームカウンター内機器新設）	○				○

○※：増築部分の設計は県で行う。
 ○※：内装は下地までとする。（天井木毛板を除く）
 原則として、仕上げ工事はテナントにおいて行い、県は下地までとする
 原則として上記全てを整備するが、予算内に納まらない場合は優先順位の高いものから整備を行う



- ※内部工事共通事項
- ・断熱材改修 既存やり替え (壁、天井充填断熱)
 - ・内部仕上げ改修
 - ・内部建具改修 (※出来るだけ既存リメイク)
 - ・内部サインリニューアル
 - ・店舗什器リニューアル
 - ・照明改修 (厨房は既存のまま)
 - ・弱電設備改修
 - ・空調換気設備、給排水設備改修

建築面積	714.19㎡
延床面積	691.99㎡
展示販売施設	659.95㎡
空調室外機置場	17.00㎡
LPGガス置場	15.04㎡

HEAD CHECK DRAW Project

大山まきばみるくの里改装工事

scale 1/150 (A3)
1/75 (A1)

date 2024.03.27

subject

現況平面図

No A-02

工事概要

Table with 2 columns: Item (e.g., 工事名称, 工事場所) and Value (e.g., 大山まきばみるくの里改装工事, 〒689-4101 鳥取県西伯郡伯耆町小林2-11).

敷地概要

Table with 2 columns: Item (e.g., 敷地面積, 都市計画区域) and Value (e.g., 2,404.98 m², 内/外).

建物概要

Table with 2 columns: Item (e.g., 構造規模, 耐火建築物) and Value (e.g., 木造(一部鉄骨造)平屋建て, 耐火).

建物面積

Table with 4 columns: Item (e.g., 建築面積, 延床面積), 既設部分, 増築部分, 合計.

床面積内訳

Table with 4 columns: Item (e.g., メイン施設, 室外機置場), 既設部分, 増築部分 (e.g., 休憩室棟, オープンテラス).

外部仕上

Table with 2 columns: Item (e.g., 屋根, 外壁) and Value (e.g., ガルバリウム鋼板横葺き, 既存外壁の上).

断熱工事

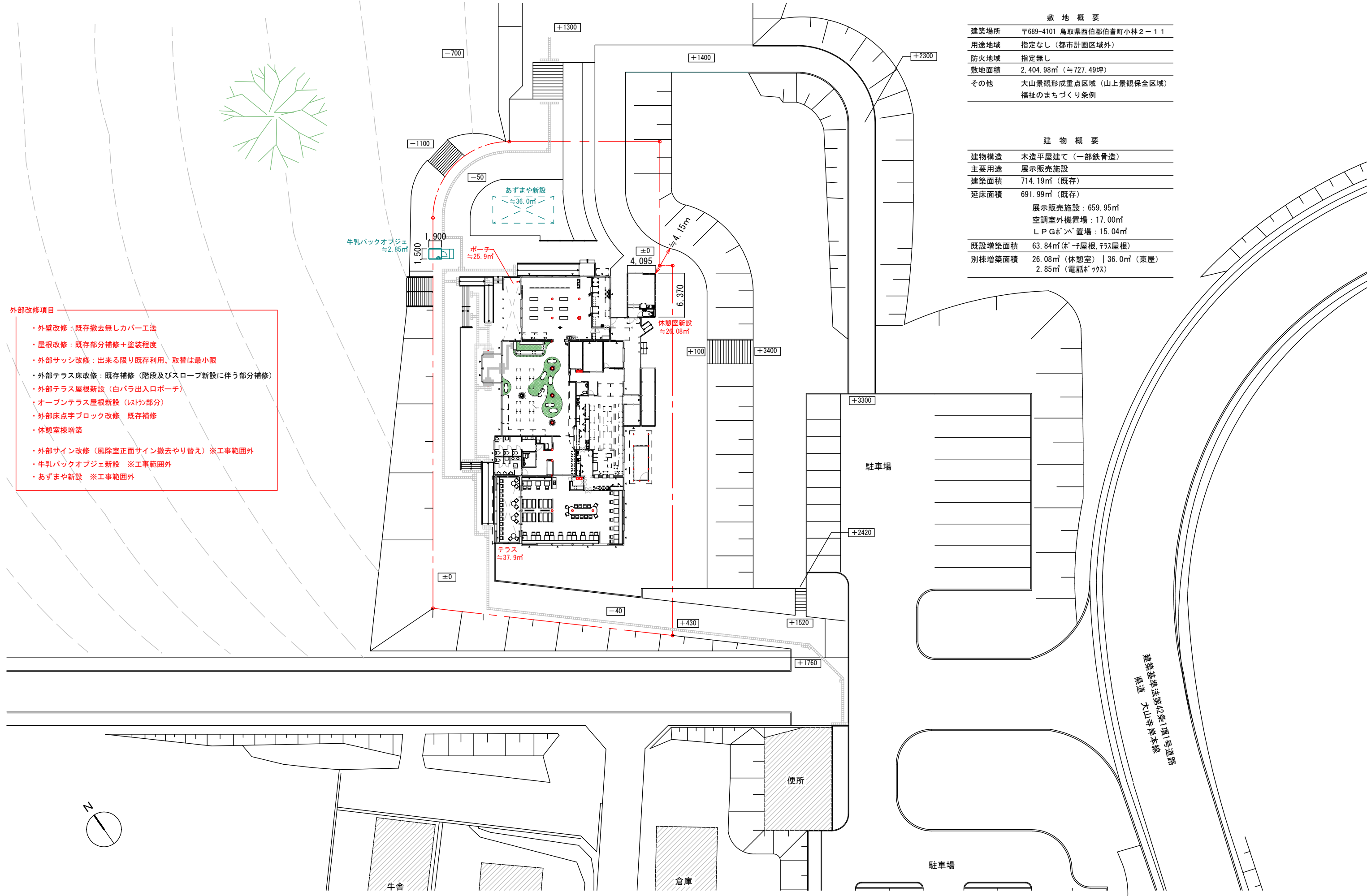
Table with 2 columns: Item (e.g., 屋根, 天井) and Value (e.g., -, 高性能グラスウール).

設備仕様

Table with 2 columns: Item (e.g., ガス, 上水道) and Value (e.g., プロパンガス, 直圧).

備考

Table with 2 columns: Item (e.g., 換気レジスター, A Cスリーブ) and Value (e.g., 室外-アルミ製, 既存移設再利用).

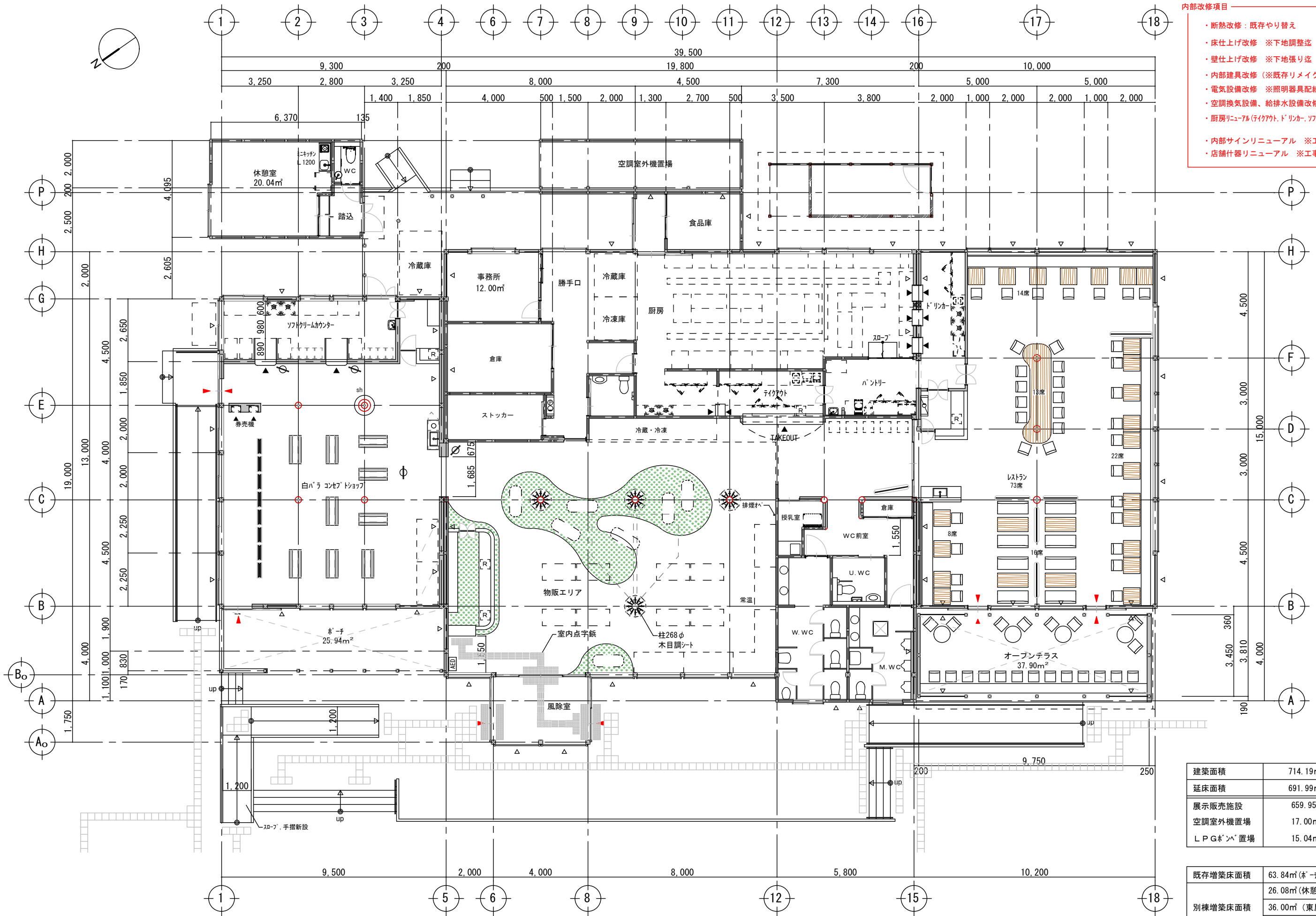


敷地概要	
建築場所	〒689-4101 鳥取県西伯郡伯耆町小林2-11
用途地域	指定なし(都市計画区域外)
防火地域	指定無し
敷地面積	2,404.98㎡ (≒727.49坪)
その他	大山景観形成重点区域(山上景観保全区域) 福祉のまちづくり条例

建物概要	
建物構造	木造平屋建て(一部鉄骨造)
主要用途	展示販売施設
建築面積	714.19㎡(既存)
延床面積	691.99㎡(既存) 展示販売施設: 659.95㎡ 空調室外機置場: 17.00㎡ LPガス置場: 15.04㎡
既設増築面積	63.84㎡(木造屋根, 瓦屋根)
別棟増築面積	26.08㎡(休憩室) 36.0㎡(東屋) 2.85㎡(電話ボックス)

- 外部改修項目
- ・外壁改修: 既存撤去無しカバー工法
 - ・屋根改修: 既存部分補修+塗装程度
 - ・外部サッシ改修: 出来る限り既存利用、取替は最小限
 - ・外部テラス床改修: 既存補修(階段及びスロープ新設に伴う部分補修)
 - ・外部テラス屋根新設(白バラ出入口ポーチ)
 - ・オープンテラス屋根新設(レストラン部分)
 - ・外部床点字ブロック改修 既存補修
 - ・休憩室棟増築
 - ・外部サイン改修(風除室正面サイン撤去やり替え) ※工事範囲外
 - ・牛乳バックオブジェ新設 ※工事範囲外
 - ・あずまや新設 ※工事範囲外

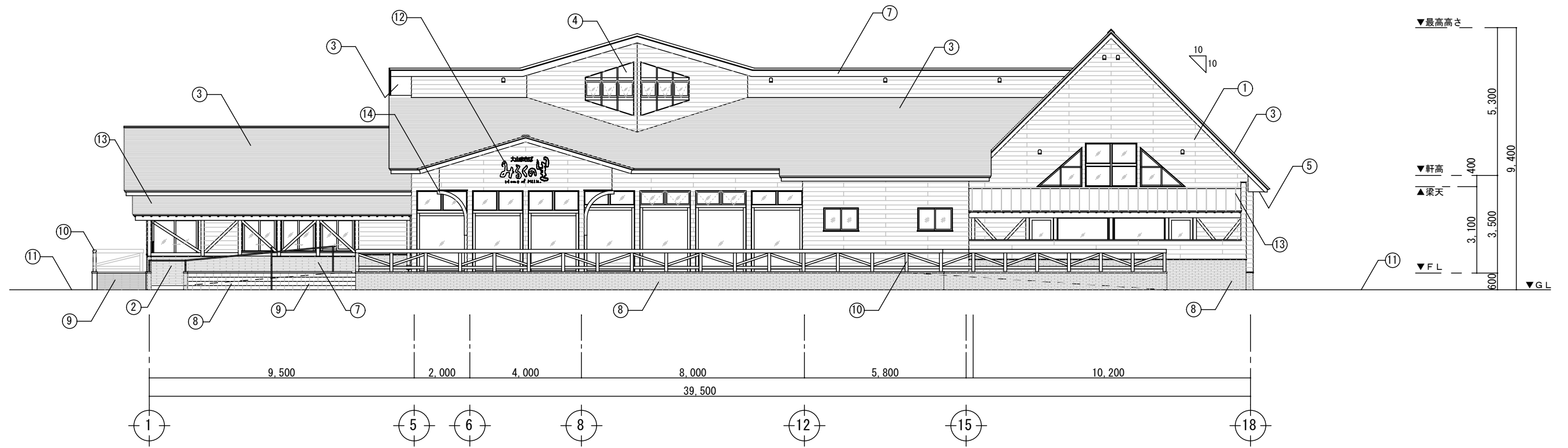
建築基準法第42条1項1号道路
県道 大山寺岸本線



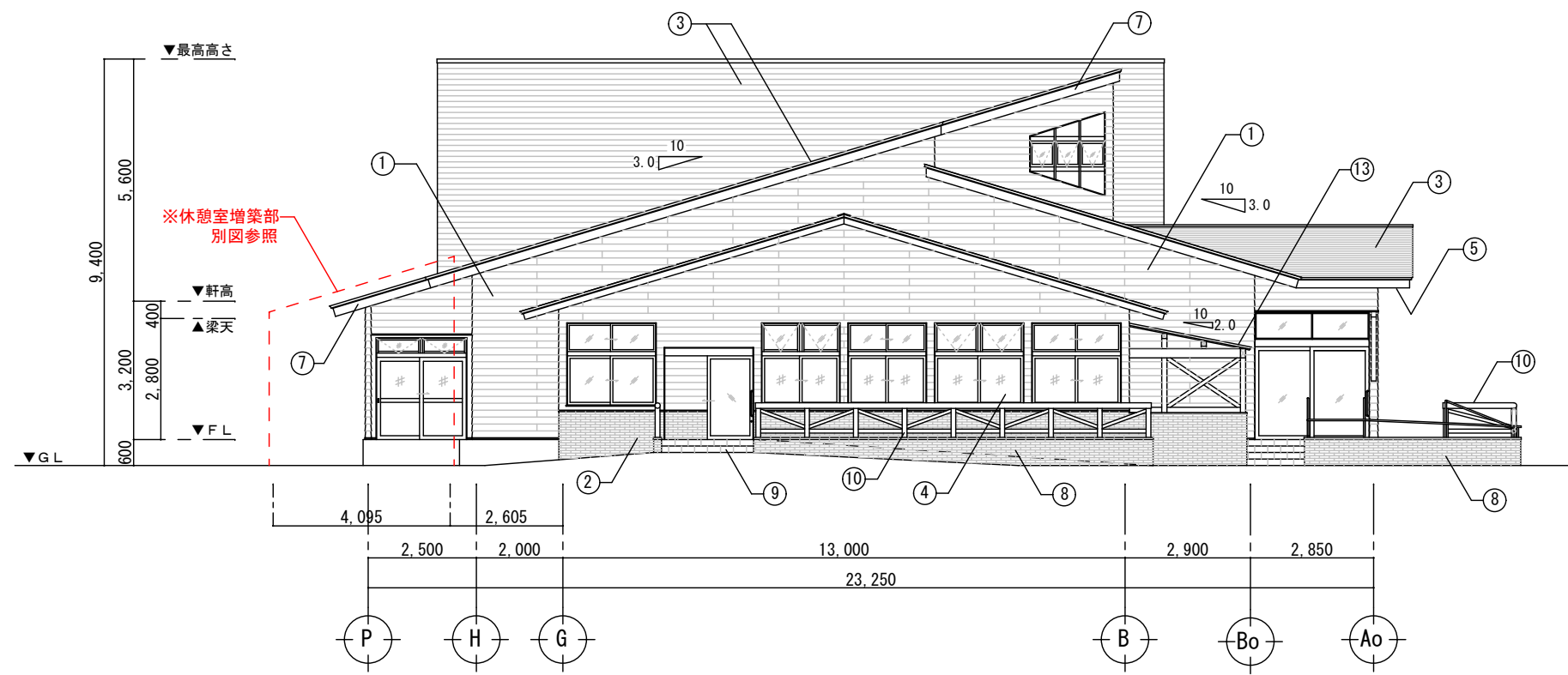
- 内部改修項目
- ・断熱改修：既存やり替え
 - ・床仕上げ改修 ※下地調整迄
 - ・壁仕上げ改修 ※下地張り迄
 - ・内部建具改修 (※既存リメイク+新設)
 - ・電気設備改修 ※照明器具配線迄
 - ・空調換気設備、給排水設備改修
 - ・厨房リニューアル(テイクアウト、ドリンク、ソフトクリームカウンター新設)
 - ・内部サインリニューアル ※工事範囲外
 - ・店舗什器リニューアル ※工事範囲外

建築面積	714.19㎡
延床面積	691.99㎡
展示販売施設	659.95㎡
空調室外機置場	17.00㎡
LPガスボンベ置場	15.04㎡

既存増築床面積	63.84㎡ (ホーチ、テラス)
別棟増築床面積	26.08㎡ (休憩室)
	36.00㎡ (東屋)
	2.85㎡ (電話B)

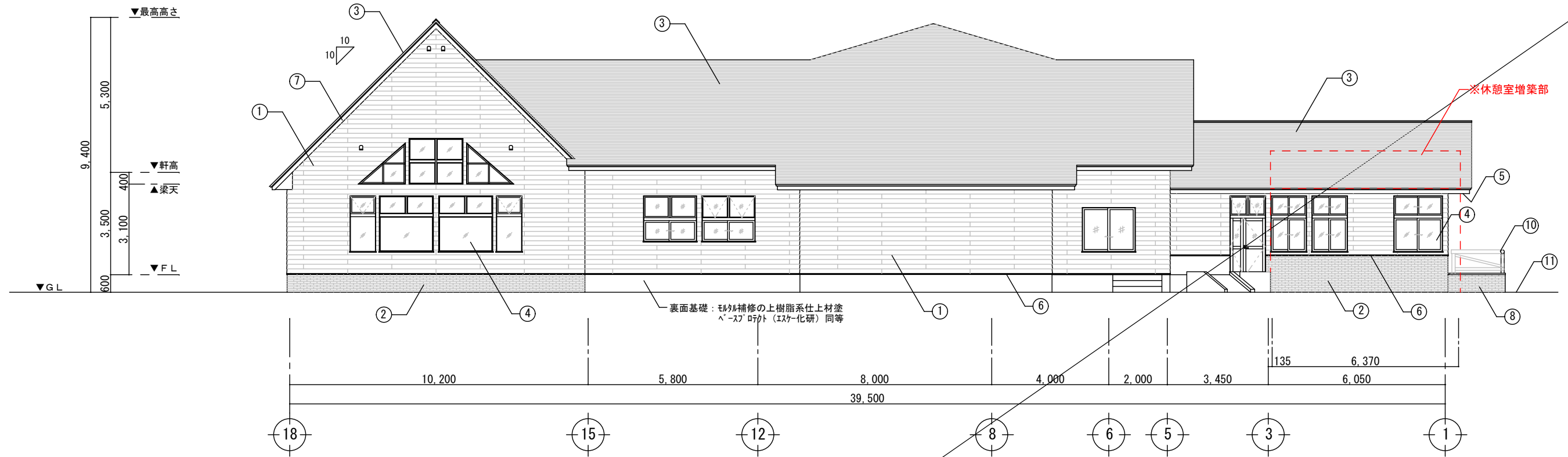


西側 立面図

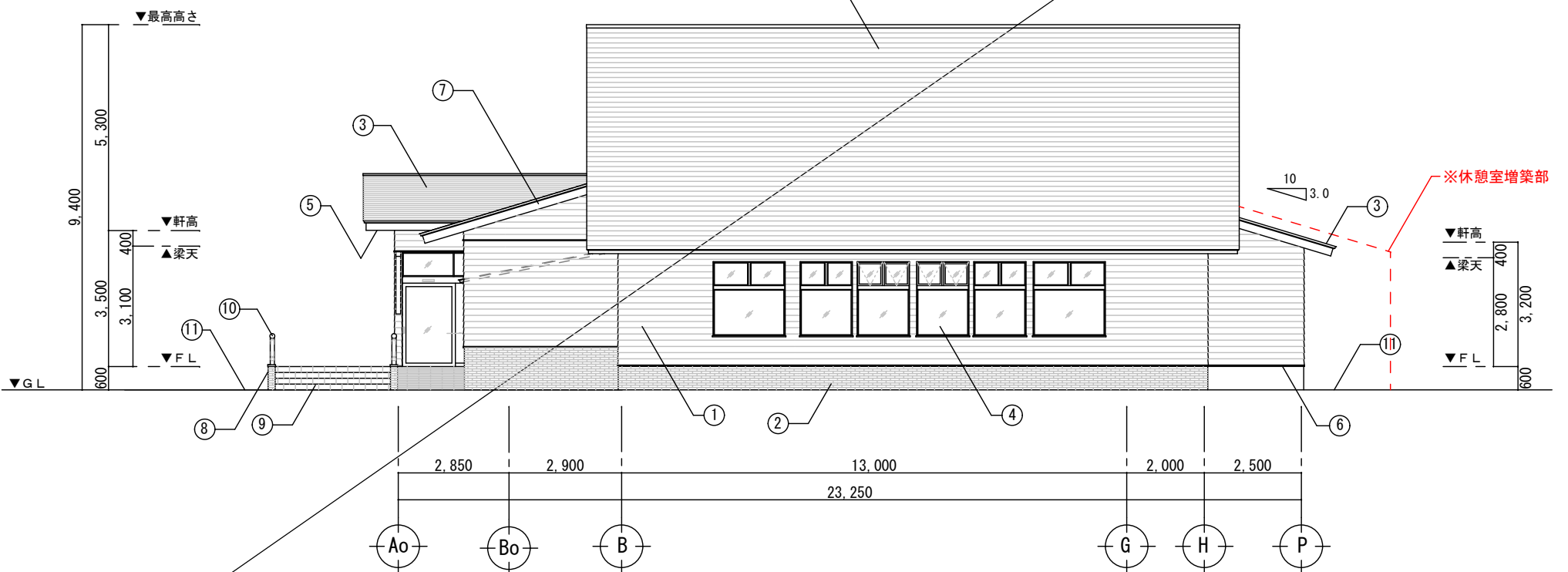


北側 立面図

① 外壁1	ラップサイディング14t 通気工法(既存の上かゝ工法) リアルデシダータイプ(東レ) RC-41P712R カトクレー同等品
② 外壁腰 (ハーフキュー部)	AII施釉二丁掛タイル ロンメル LOM-05(名古屋モザイク) 既存コンクリート立上り下地補修
③ 屋根	既存屋根(金属板横葺き) 適宜補修の上 フッ素樹脂塗装
④ 開口部(共通)	既存再利用(一部交換)
⑤ 軒天	既存補修の上 現場塗装
⑥ 水切・笠木	ガルバリウム鋼板0.4t 曲げ加工
⑦ 木部	適宜下地処理の上 木材保護塗料塗り(オスモカラー同等品)
⑧ 外部基礎	二丁掛タイル貼: ロンメル LOM-05(名古屋モザイク) (笠木: 防水モルタル塗りの上トップコート)
⑨ 外部土間	既存インターロッキングブロック舗装のまま(適宜補修) 視覚障害者誘導用タイル適宜補修(ミュキ化成 同等品)
⑩ 外部擬木手摺	既存のまま 適宜補修
⑪ コーラス土間	既存AS舗装の上 水性型樹脂系AS用仕上材 ストリートカラーGV(ABC商会)同等品
⑫ 壁面サイン	ステンレス切り文字スタット付
⑬ ポーチ、テラス屋根	ガルバリウム立平葺き(改質ゴムアルフィンク) 構造用合板t15+垂木45×60@300内外 ※木部保護塗料オスモカラー
⑭ 方杖	やり替え 桧注入材 曲げ加工 木材保護塗料(オスモカラー同等)



東側 立面図



南側 立面図

① 外壁1	ラップサイディング14t 通気工法(既存の上が-工法) リアルデノシダータイプ(東シ) RC-41P712R カトクグレ同等品
② 外壁腰 (ハ-ベ-キ-部)	A II 施釉二丁掛タイル ロンメル LOM-05 (名古屋モザイク) 既存コンクリート立上り下地補修
③ 屋根	既存屋根(金属板横葺き) 適宜補修の上 フッ素樹脂塗装
④ 開口部(共通)	既存再利用(一部交換)
⑤ 軒天	既存補修の上 現場塗装
⑥ 水切・笠木	ガルバリウム鋼板0.4t 曲げ加工
⑦ 木部	適宜下地処理の上木材保護塗料塗り(オスモカラー同等品)
⑧ 外部基礎	二丁掛タイル貼: ロンメル LOM-05 (名古屋モザイク) (笠木: 防水モルタル塗りの上トップコート)
⑨ 外部土間	既存インターロッキングブロック舗装のまま(適宜補修) 視覚障害者誘導用タイル適宜補修(ミュキ化成 同等品)
⑩ 外部擬木手摺	既存のまま 適宜補修
⑪ コーラス土間	既存AS舗装の上 水性型樹脂系AS用仕上材 ストリートカラーGV(ABC商会)同等品
⑫ 壁面サイン	ステンレス切り文字スタット付
⑬ ホ-チ-テラス屋根	ガルバリウム立平葺き(改質コム7スル-フィク) 構造用合板 t15+垂木45x60@300内外 ※木部保護塗料オスモカラー
⑭ 方杖	やり替え 検注入材 曲げ加工 木材保護塗料(オスモカラー同等)

