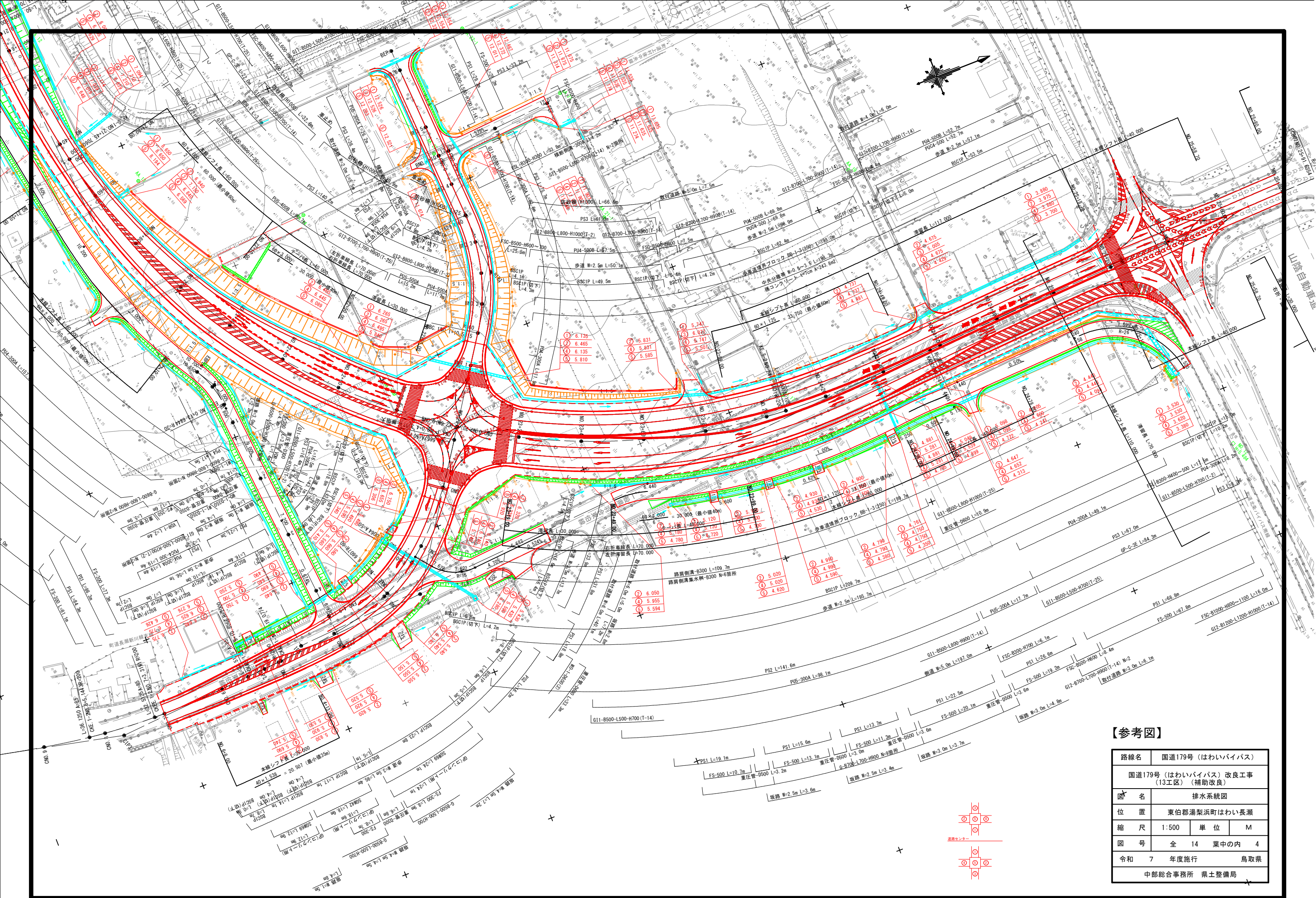


【参考図】

路線名		国道179号(はわいバイパス)	
国道179号(はわいバイパス)改良工事 (13工区)(補助改良)			
図名		交通安全施設計画図(1)	
位置		東伯郡湯梨浜町はわい長瀬	
縮尺	1:500	単位	M
図号	全 14	葉中の内	1
令和 7	年度施行		鳥取県
中部総合事務所 県土整備局			

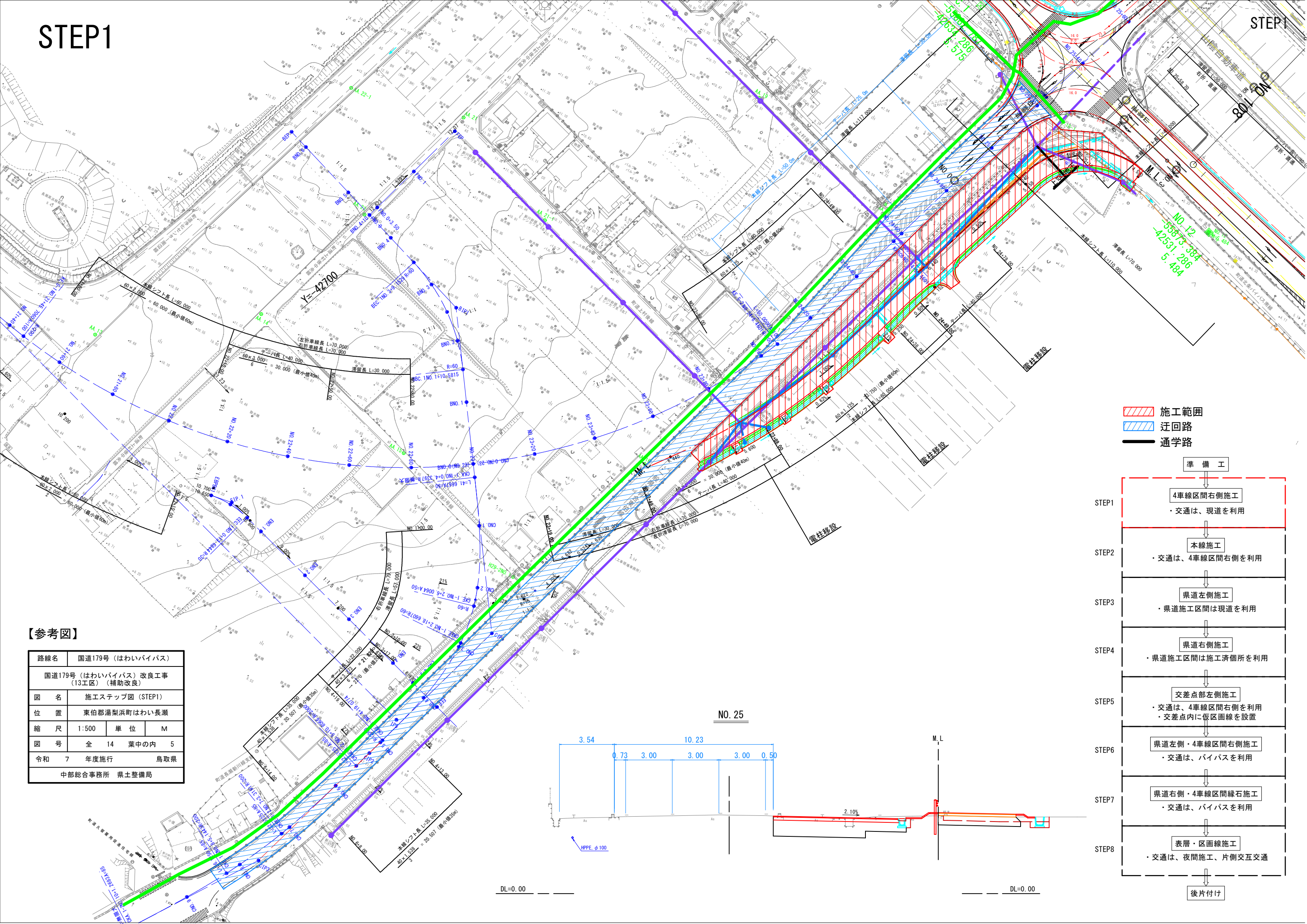


【参考図】

路線名	国道179号（はわいバイパス）		
国道179号（はわいバイパス）改良工事 （13工区）（補助改良）			
図名	排水系統図		
位置	東伯都湯梨浜町はわい長瀬		
縮尺	1:500	単位	M
図号	全 14	葉中の内	4
令和 7	年度施行		鳥取県
中部総合事務所 県土整備局			

STEP1

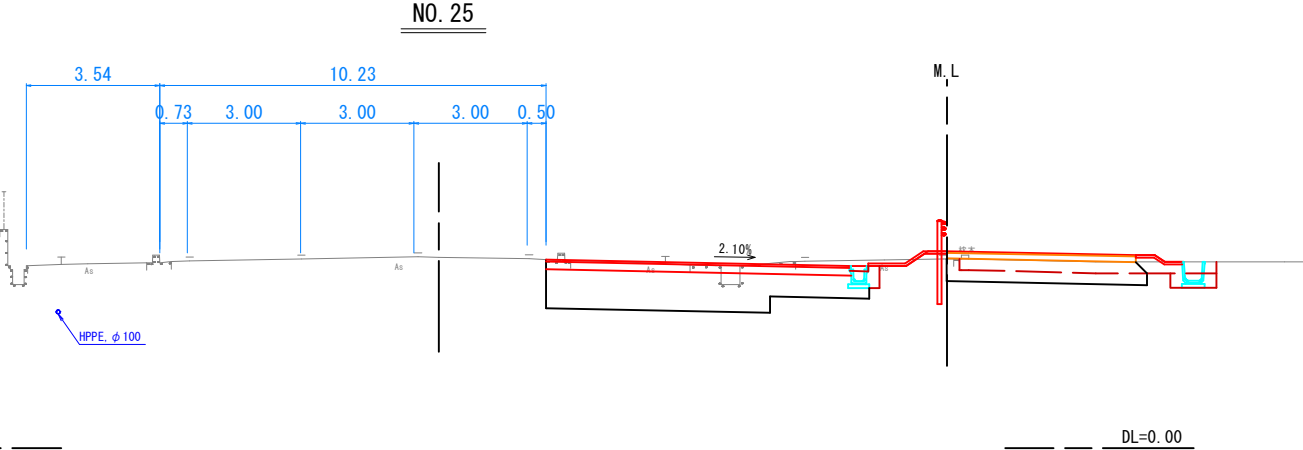
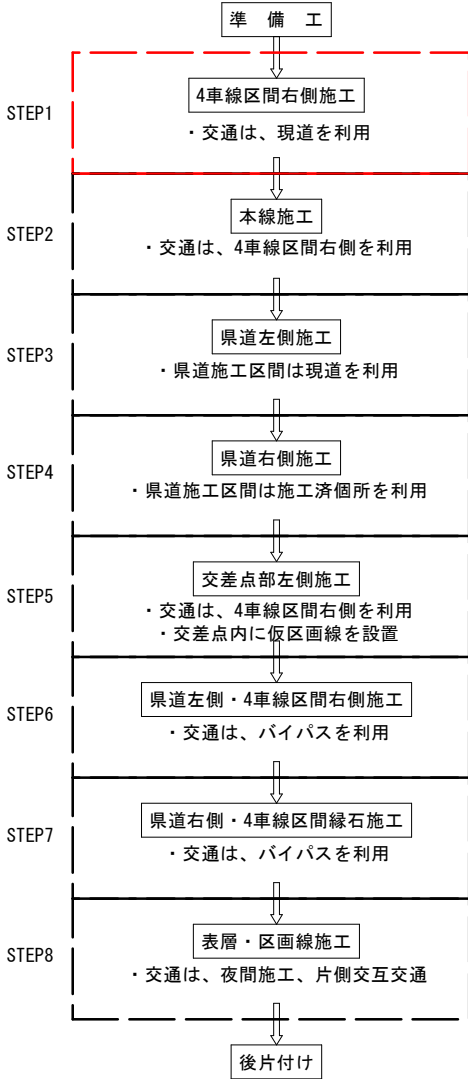
STEP1



- 施工範囲
- 迂回路
- 通学路

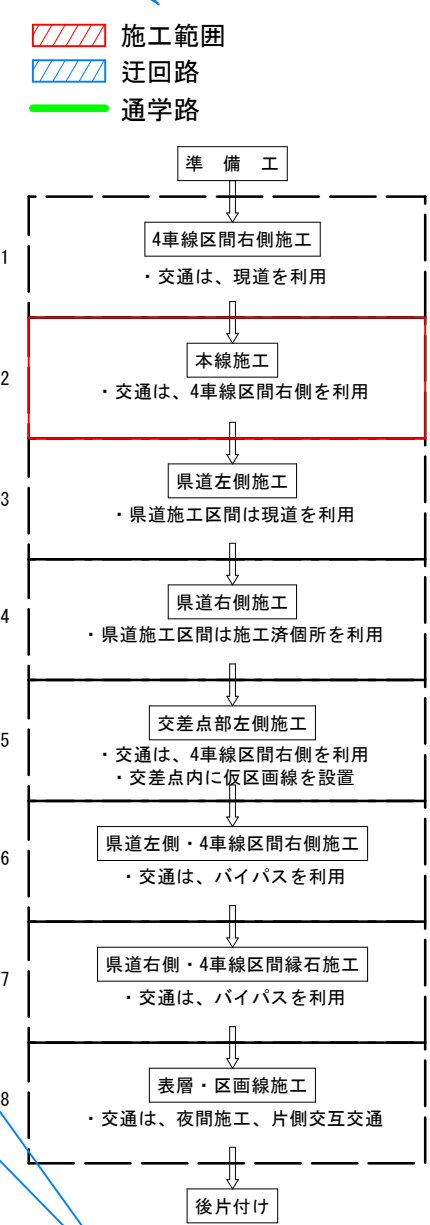
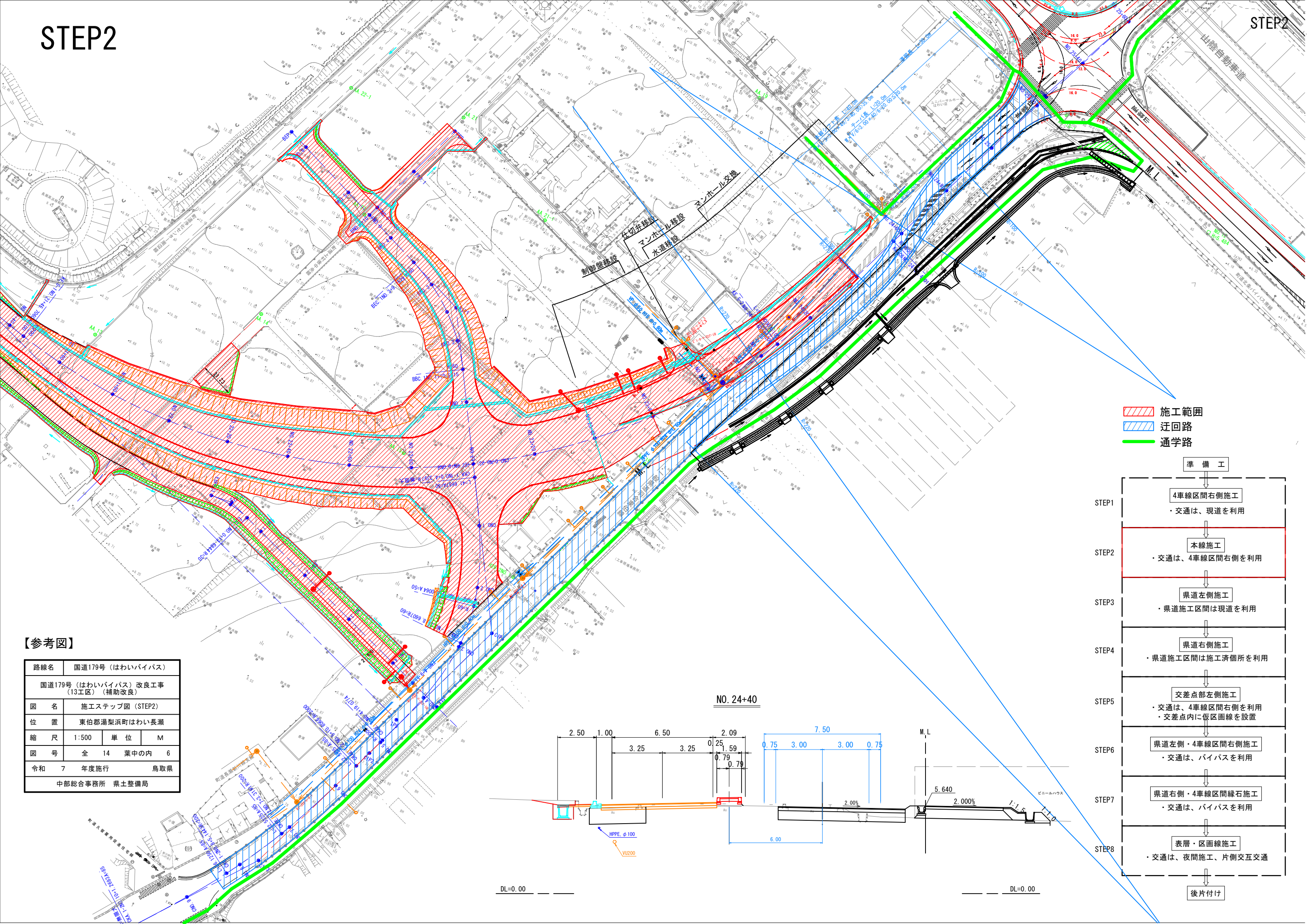
【参考図】

路線名	国道179号（はわいバイパス）		
国道179号（はわいバイパス）改良工事 （13工区）（補助改良）			
図 名	施工ステップ図（STEP1）		
位 置	東伯郡湯梨浜町はわい長瀬		
縮 尺	1:500	単 位	M
図 号	全 14	葉中の内	5
令和 7	年度施行		鳥取県
中部総合事務所 県土整備局			



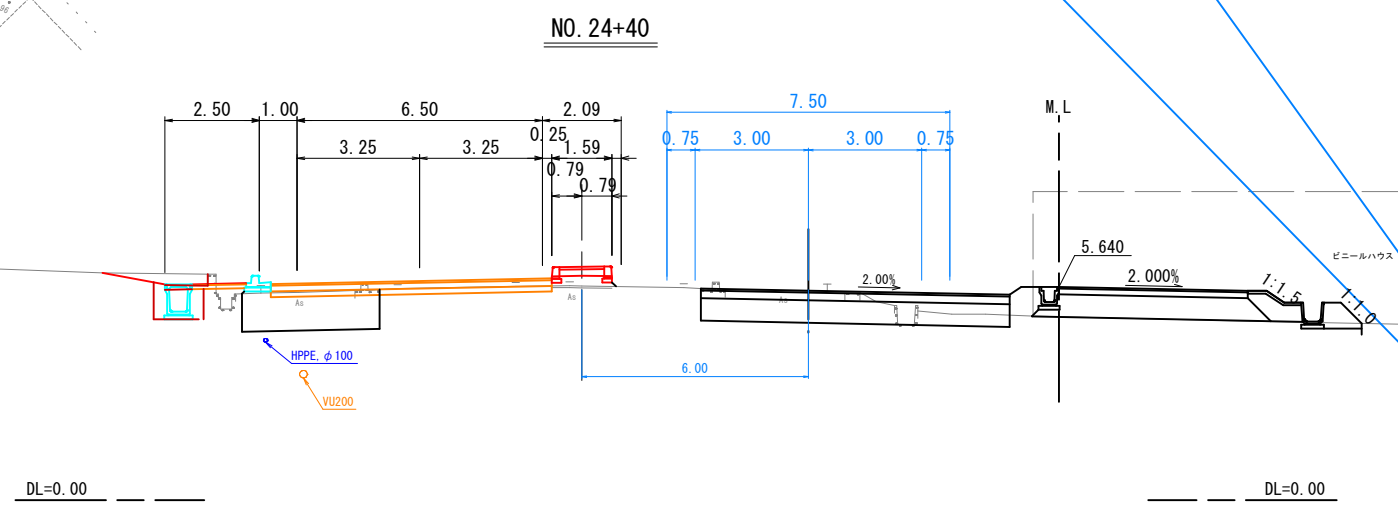
STEP2

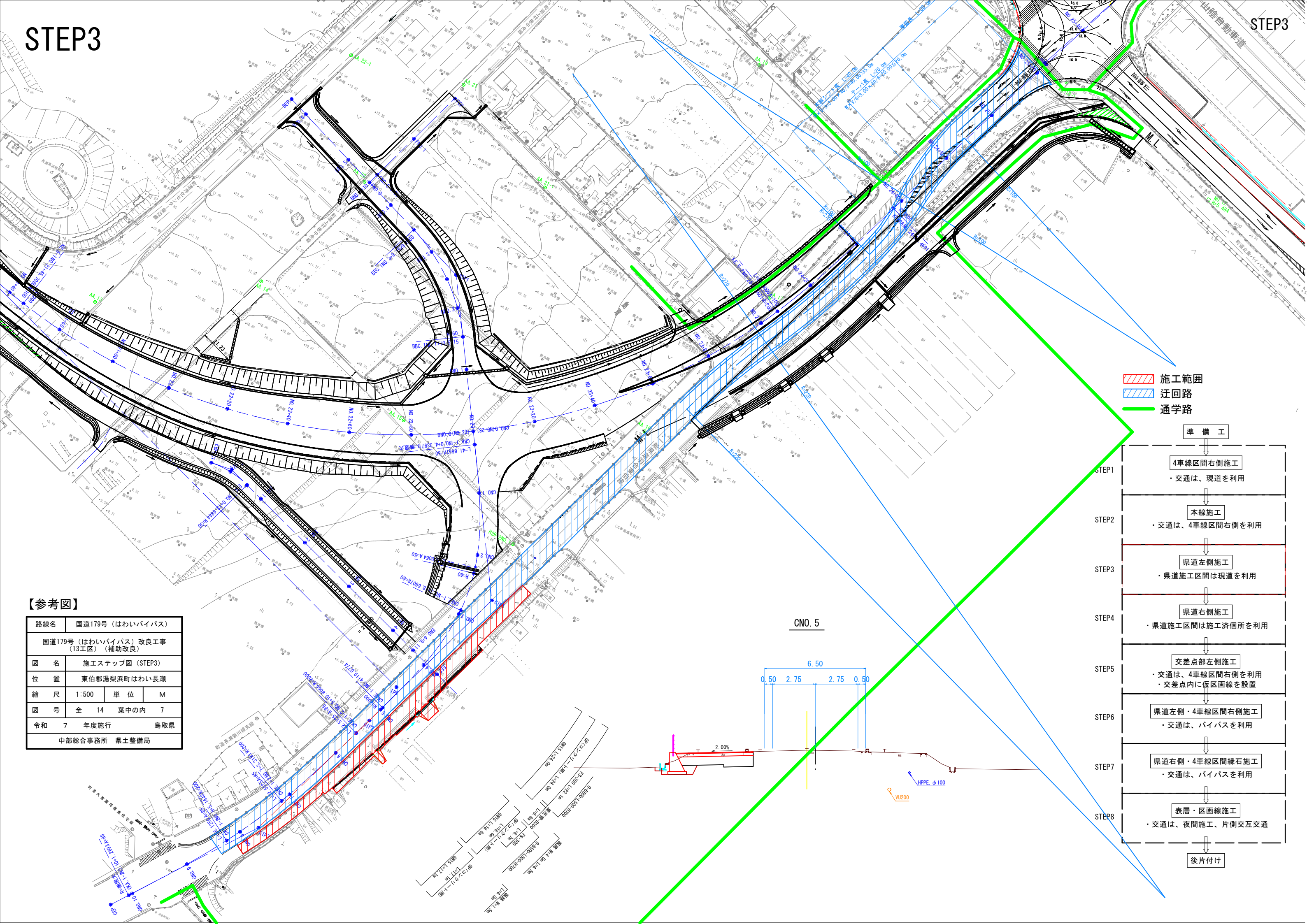
STEP2



【参考図】

路線名	国道179号（はわいバイパス）		
国道179号（はわいバイパス）改良工事 （13工区）（補助改良）			
図 名	施工ステップ図（STEP2）		
位 置	東伯郡湯梨浜町はわい長瀬		
縮 尺	1:500	単 位	M
図 号	全 14	葉中の内	6
令和 7	年度施行		鳥取県
中部総合事務所 県土整備局			

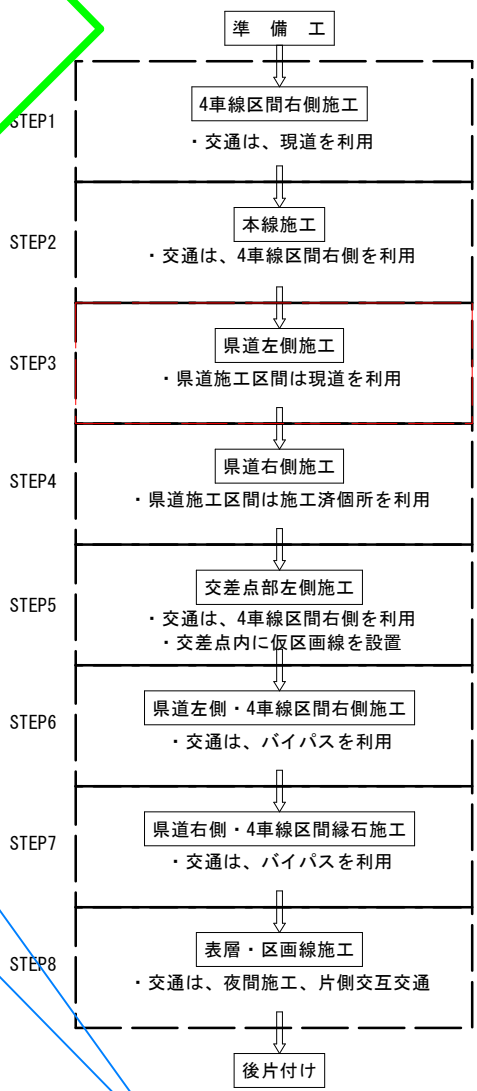




【参考図】

路線名	国道179号（はわいバイパス）		
国道179号（はわいバイパス）改良工事 （13工区）（補助改良）			
図 名	施工ステップ図（STEP3）		
位 置	東伯郡湯梨浜町はわい長瀬		
縮 尺	1:500	単 位	M
図 号	全 14	葉中の内	7
令和 7	年度施行		鳥取県
中部総合事務所 県土整備局			

- 施工範囲
- 迂回路
- 通学路



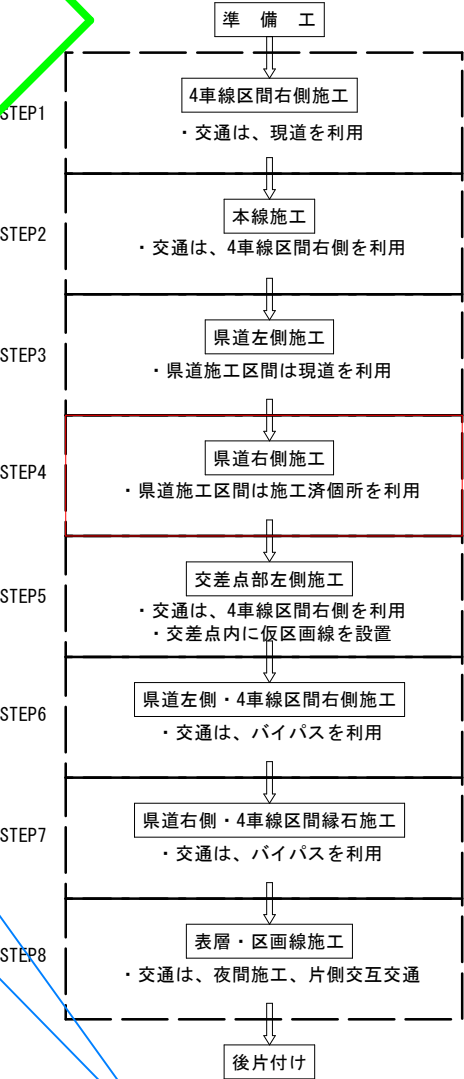
STEP4

STEP4

【参考図】

路線名	国道179号（はわいバイパス）		
国道179号（はわいバイパス）改良工事 （13工区）（補助改良）			
図 名	施工ステップ図（STEP4）		
位 置	東伯郡湯梨浜町はわい長瀬		
縮 尺	1:500	単 位	M
図 号	全 14	葉中の内	8
令和 7	年度施行		鳥取県
中部総合事務所 県土整備局			

- 施工範囲
- 迂回路
- 通学路



CNO. 5

6.50
0.50 2.75 2.75 0.50

HPPE, φ100

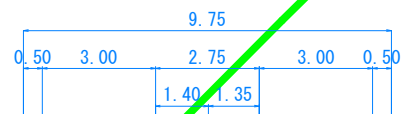
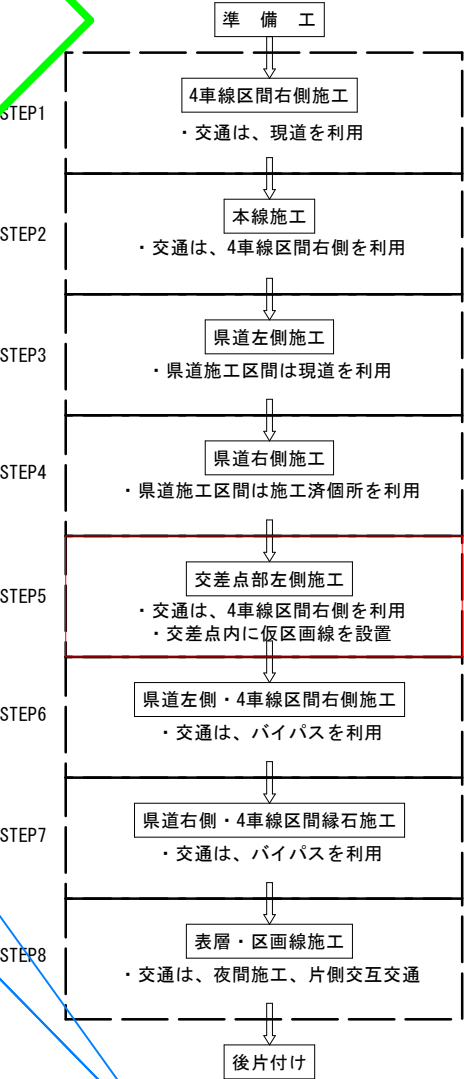
STEP5-1

STEP5-1

【参考図】

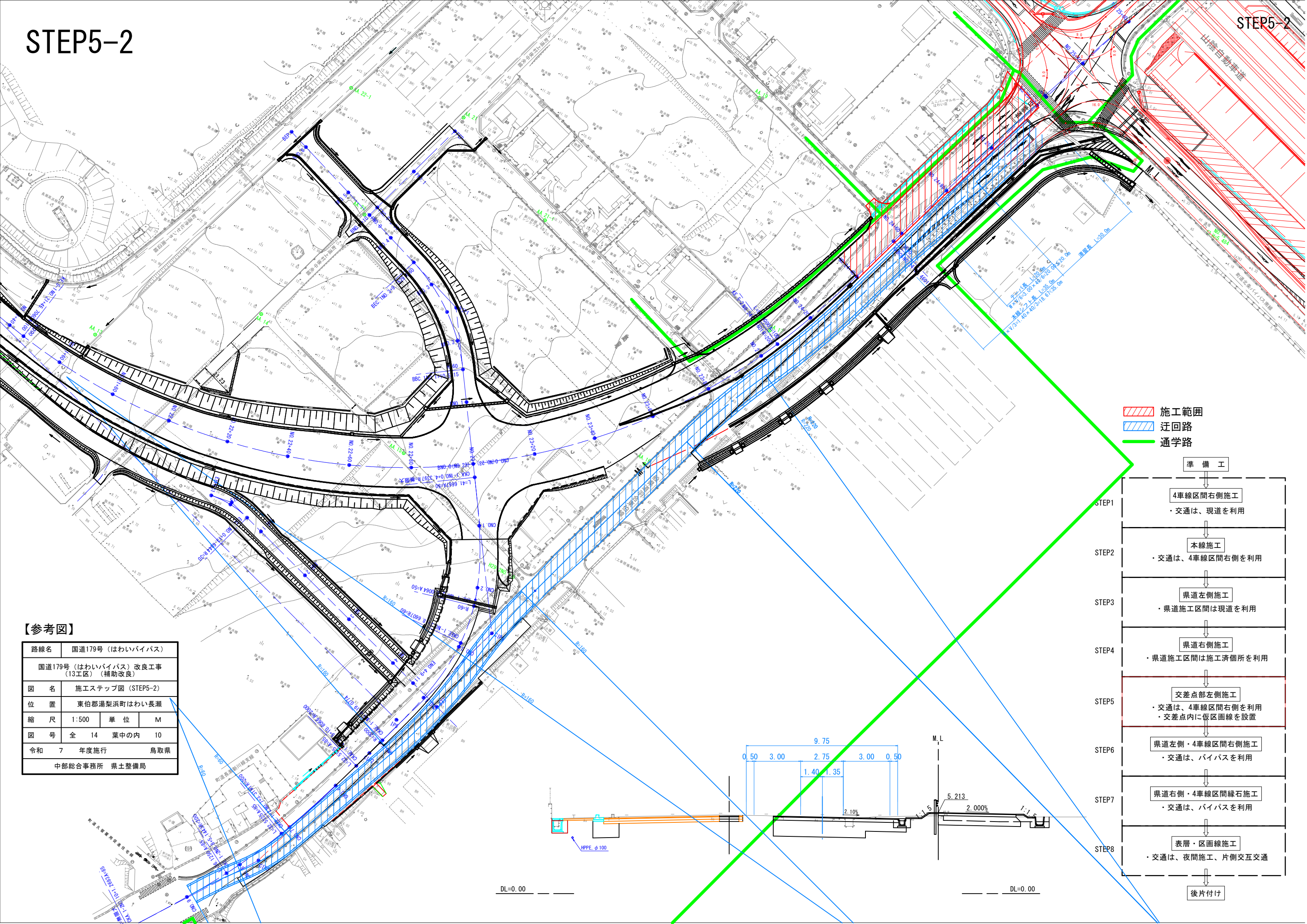
路線名	国道179号（はわいバイパス）		
国道179号（はわいバイパス）改良工事 （13工区）（補助改良）			
図 名	施工ステップ図（STEP5-1）		
位 置	東伯郡湯梨浜町はわい長瀬		
縮 尺	1:500	単 位	M
図 号	全 14	葉中の内	9
令和 7	年度施行		鳥取県
中部総合事務所 県土整備局			

- 施工範囲
- 迂回路
- 通学路



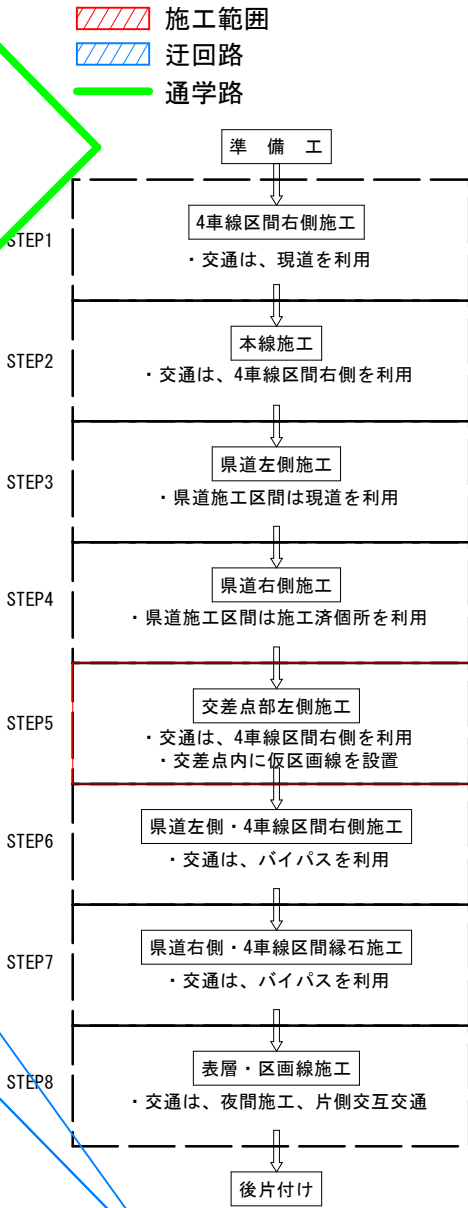
DL=0.00

DL=0.00



【参考図】

路線名	国道179号（はわいバイパス）		
国道179号（はわいバイパス）改良工事 （13工区）（補助改良）			
図 名	施工ステップ図（STEP5-2）		
位 置	東伯郡湯梨浜町はわい長瀬		
縮 尺	1:500	単 位	M
図 号	全 14	葉中の内	10
令和 7	年度施行		鳥取県
中部総合事務所 県土整備局			



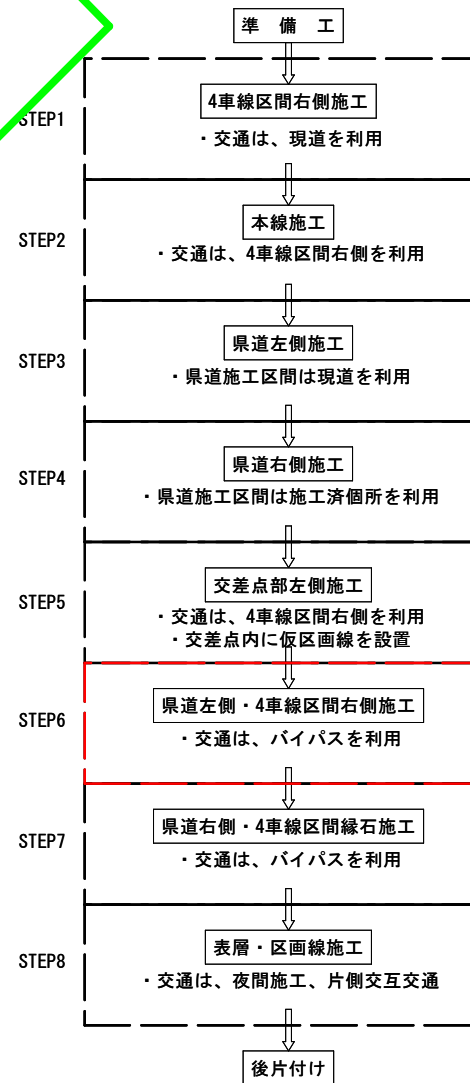
STEP6

STEP6

【参考図】

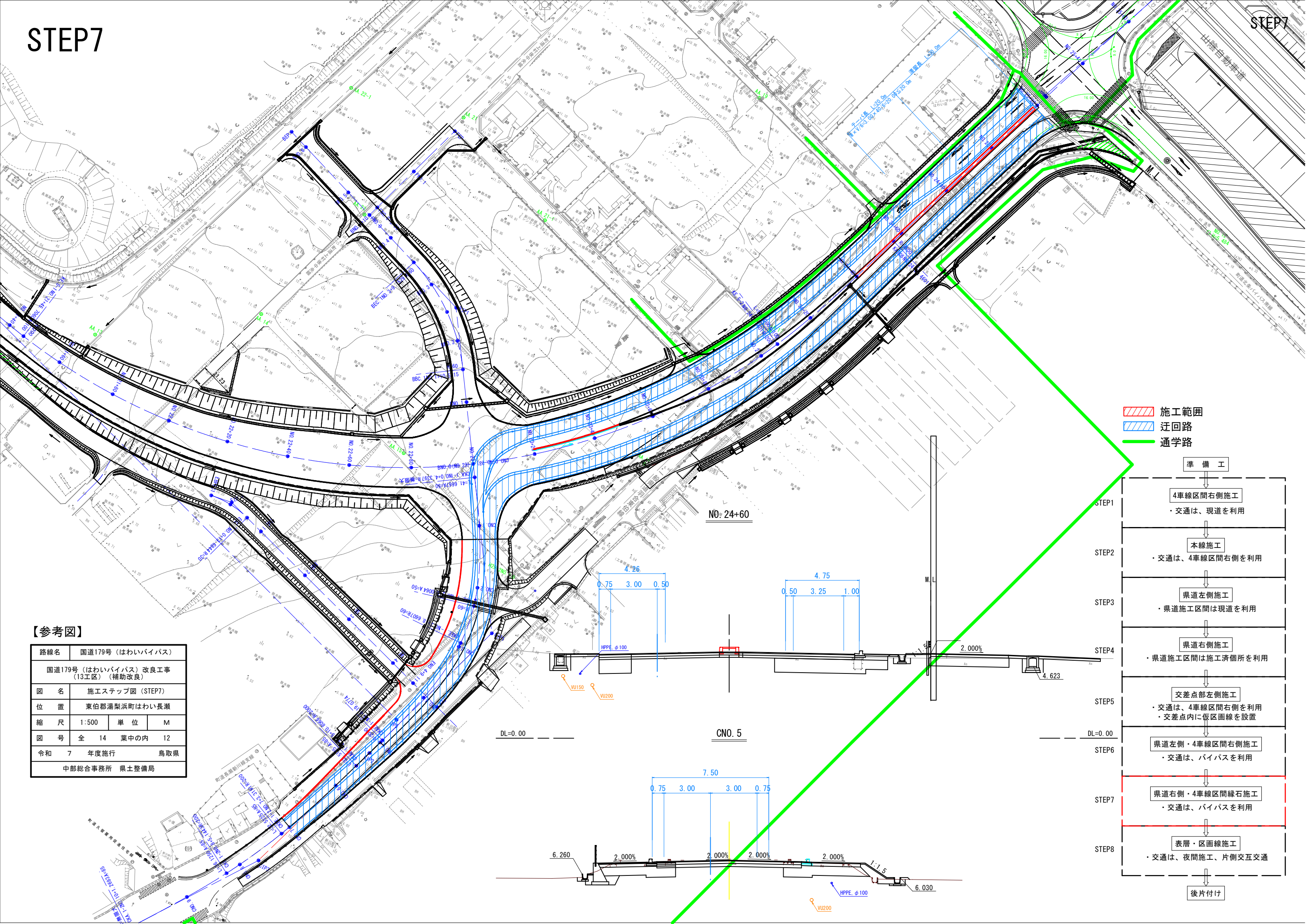
路線名	国道179号（はわいバイパス）		
国道179号（はわいバイパス）改良工事 （13工区）（補助改良）			
図 名	施工ステップ図（STEP6）		
位 置	東伯郡湯梨浜町はわい長瀬		
縮 尺	1:500	単 位	M
図 号	全 14	葉中の内	11
令和 7 年度施行	鳥取県		
中部総合事務所 県土整備局			

- 施工範囲
- 迂回路
- 通学路



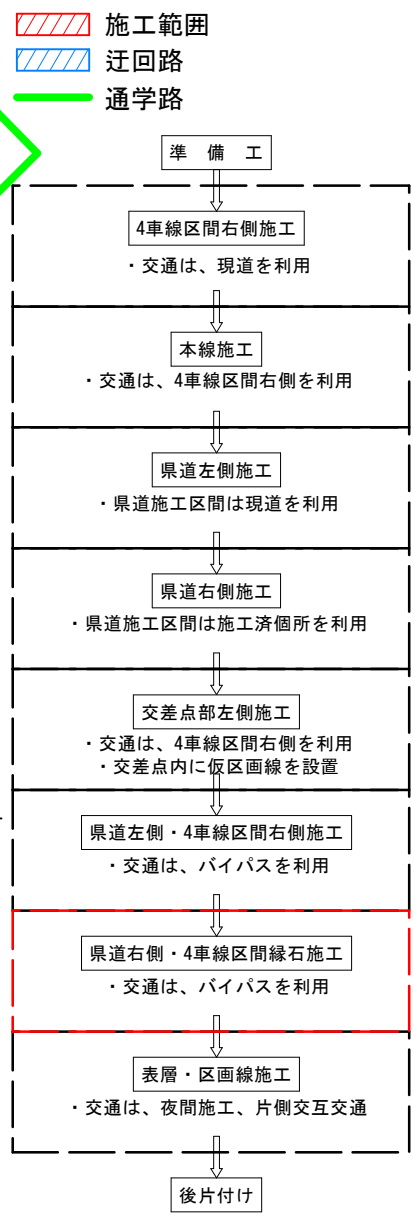
STEP7

STEP7



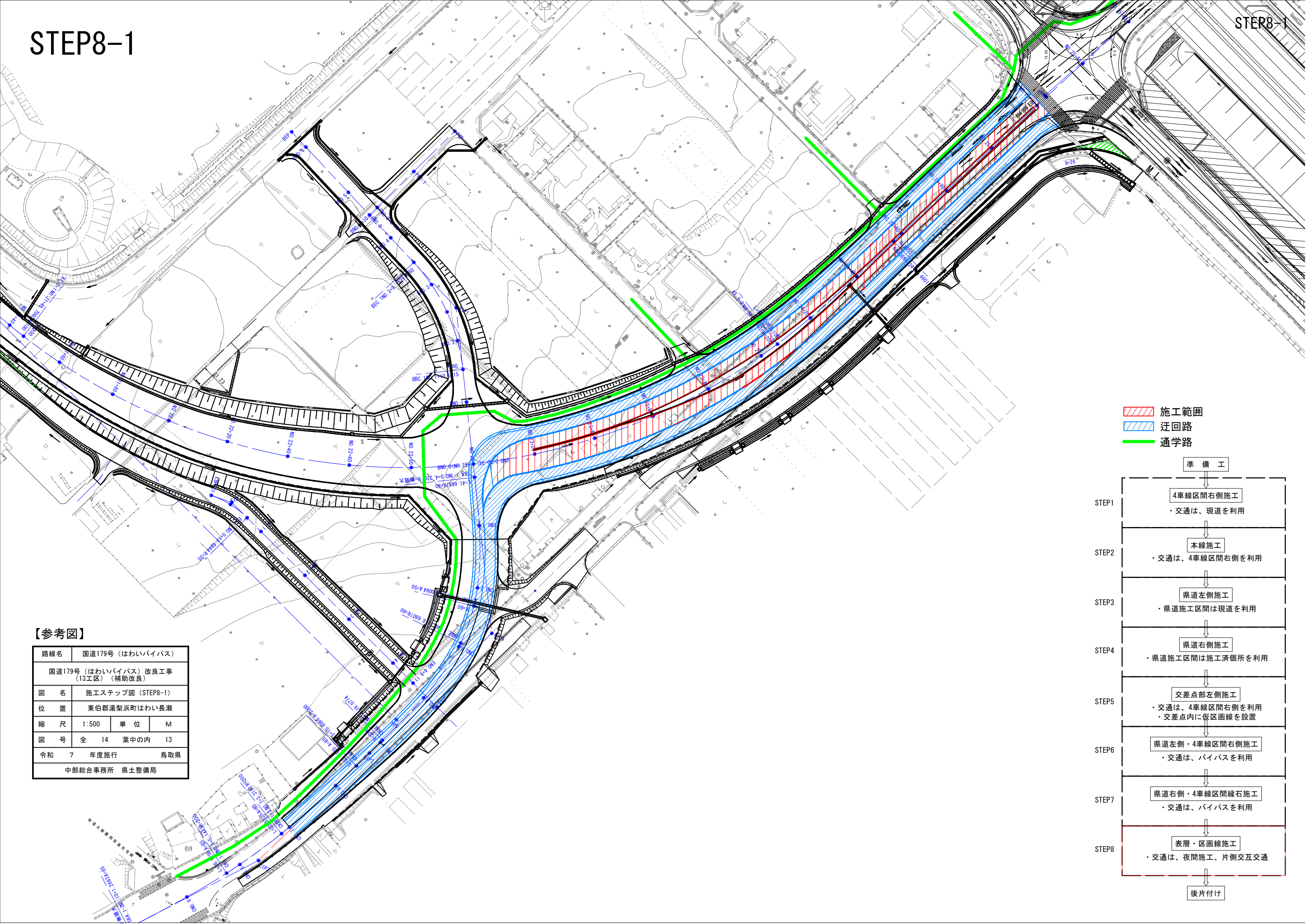
【参考図】

路線名	国道179号（はわいバイパス）		
国道179号（はわいバイパス）改良工事 （13工区）（補助改良）			
図 名	施工ステップ図（STEP7）		
位 置	東伯郡湯梨浜町はわい長瀬		
縮 尺	1:500	単 位	M
図 号	全 14	葉中の内	12
令和 7 年度施行	鳥取県		
中部総合事務所 県土整備局			



STEP8-1

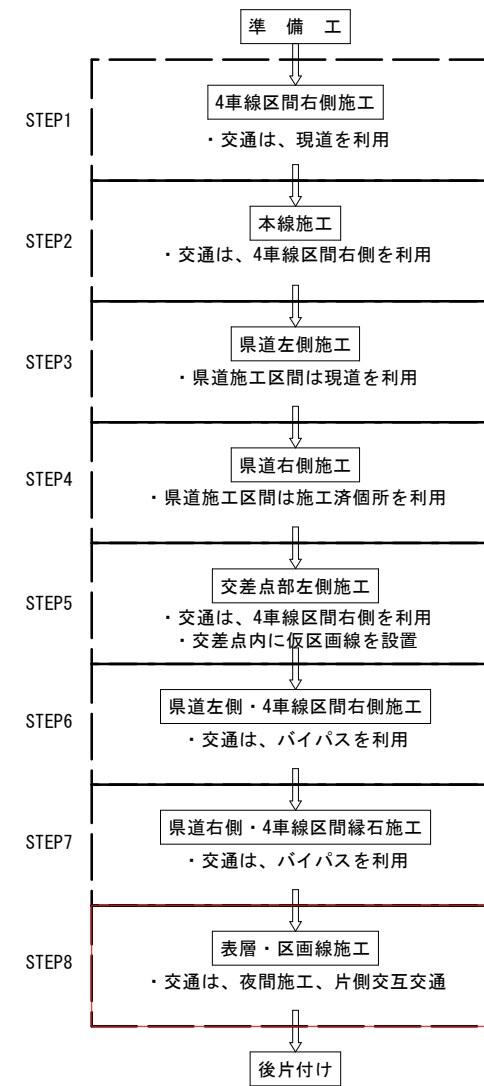
STEP8-1



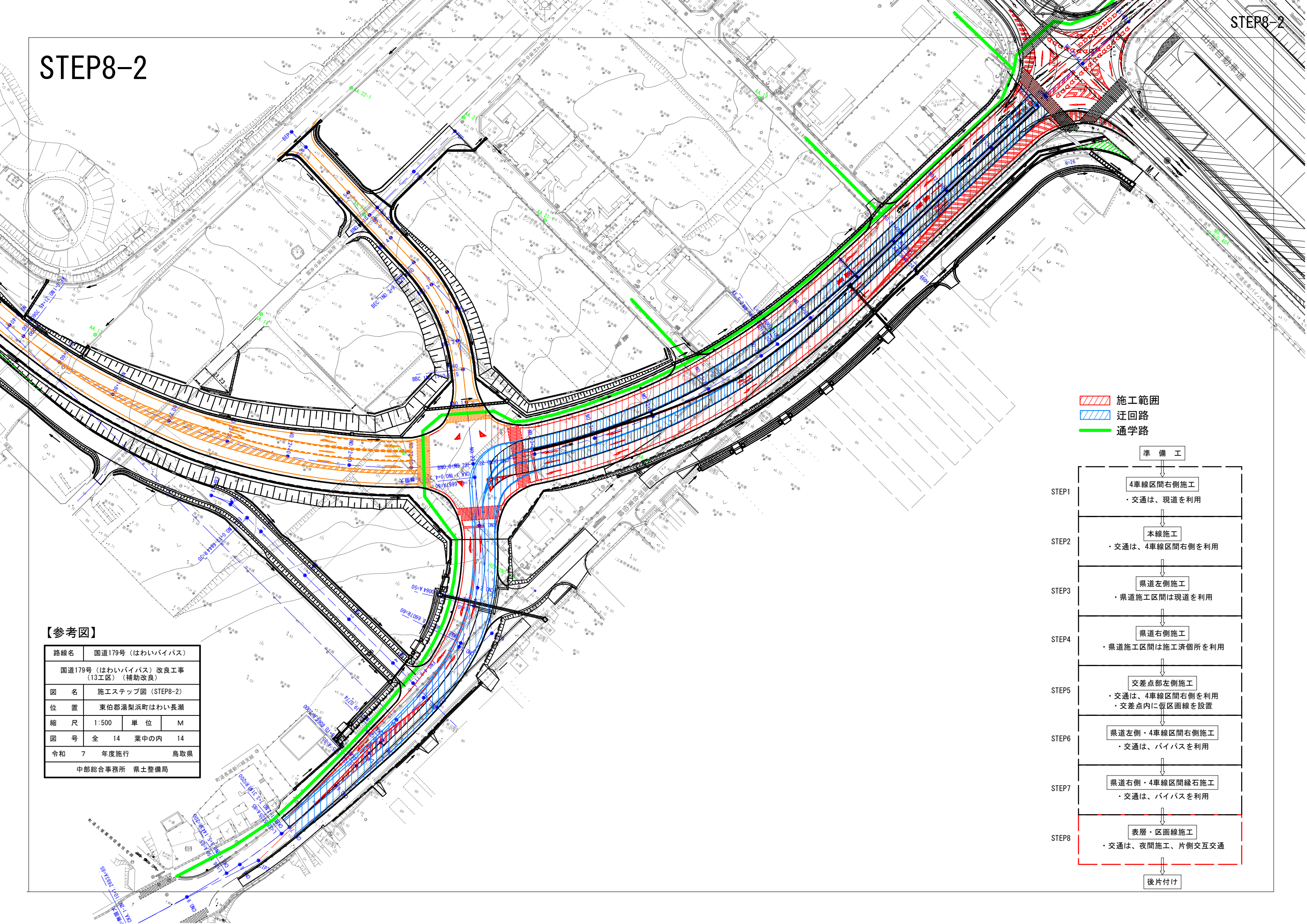
【参考図】

路線名	国道179号（はわいバイパス）		
国道179号（はわいバイパス）改良工事 （13工区）（補助改良）			
図 名	施工ステップ図（STEP8-1）		
位 置	東伯郡湯梨浜町はわい長瀬		
縮 尺	1:500	単 位	M
図 号	全 14	葉中の内	13
令和 7	年度施行		鳥取県
中部総合事務所 県土整備局			

- 施工範囲
- 迂回路
- 通学路



STEP8-2



【参考図】

路線名	国道179号（はわいバイパス）		
国道179号（はわいバイパス）改良工事 （13工区）（補助改良）			
図 名	施工ステップ図（STEP8-2）		
位 置	東伯郡湯梨浜町はわい長瀬		
縮 尺	1:500	単 位	M
図 号	全 14	葉中の内	14
令和 7 年度施行	鳥取県		
中部総合事務所 県土整備局			

