

平面図 S=1:500



1号階段工 (幅=1.0m)
N=1箇所
張コンクリート
A=3.8m²
2号階段工 (幅=1.0m)
N=1箇所
転落防止柵 L=6.5m
防護柵基礎 L=6.5m
侵入防止柵
N=1箇所
張ブロック工 張ブロック工
(1:1.0)A=3.4m² (1:1.0)A=19.1m²
(1:1.5)A=4.0m²
積ブロック工
(1:0.5)A=8.7m²

水印シタリ=1
V=6.7m³
積ブロック工
(1:0.5)A=1.0m²
積ブロック工
(1:0.5)A=2.1m²
積ブロック工 積ブロック工
(1:0.5)A=2.1m² (1:0.5)A=24.5m²
張コンクリート
A=6.7m²
積ブロック工 積ブロック工
(1:0.5)A=13.0m² (1:0.5)A=18.4m²
ジオメタル柵壁 A=64.0m²

【起工】R6補助(国補正)

河川名	穂見川		
穂見川通常砂防工事(補助)(国補正)			
図名	平面図		
位置	八頭郡智頭町穂見		
縮尺	1:500	単位	M
図号	全18葉中の内1		
令和	6	年度施行	鳥取県
八頭県土整備事務所			

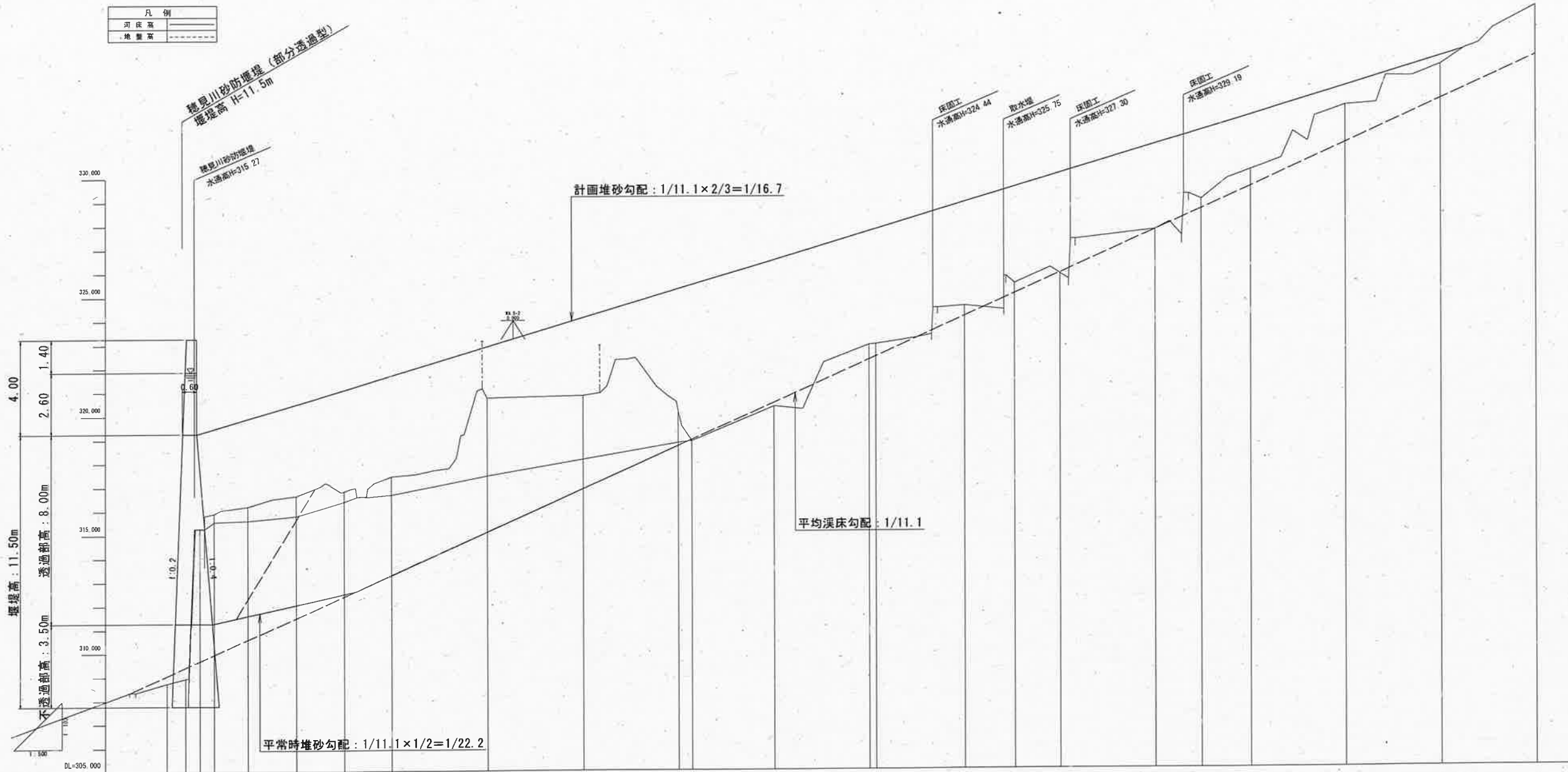
注) 用紙サイズがA3の場合、縮尺S=1/2

縦断面図 V=1:100
H=1:500

KBM
H=323.724

WBH 1
H=329.246

凡例	
河床高	——
地盤高	---



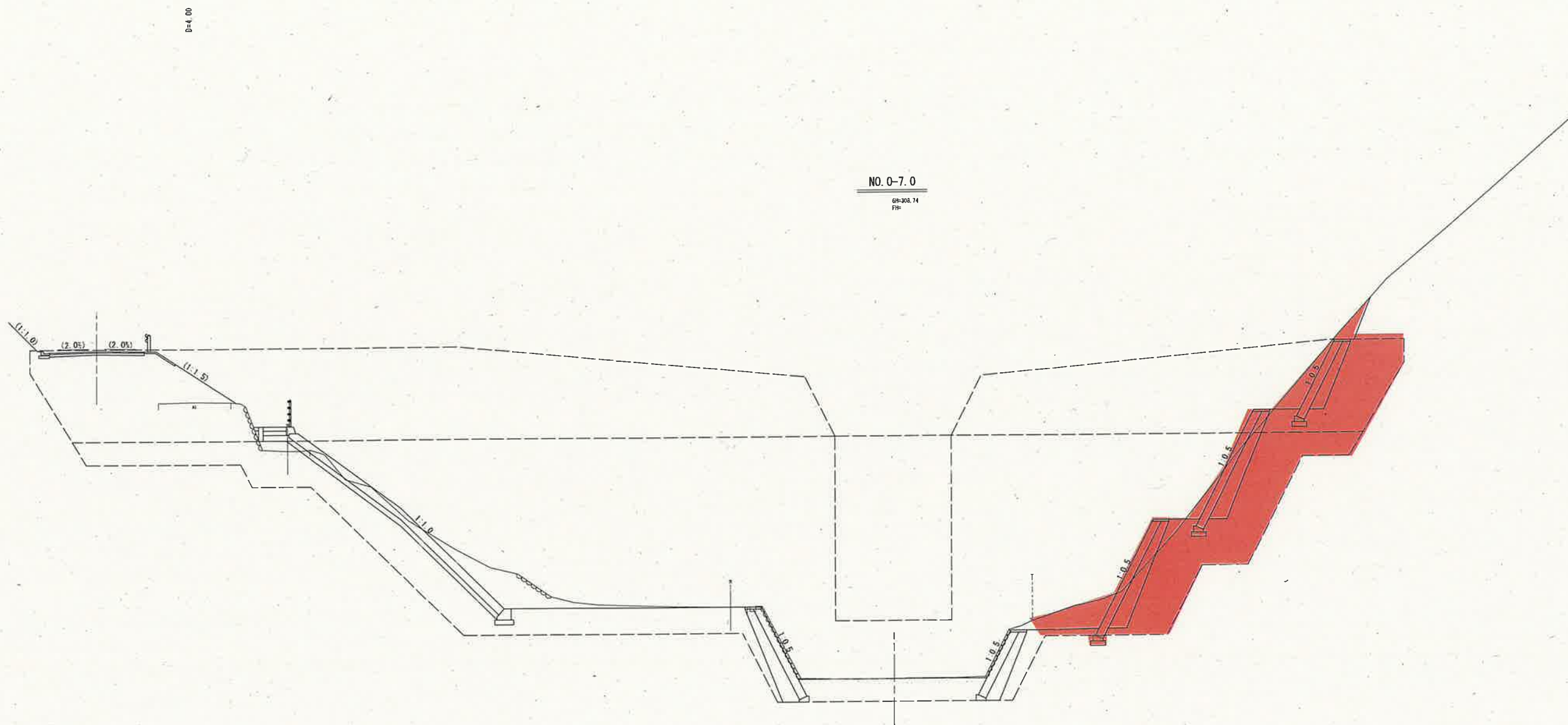
計画堆砂勾配																						
平均河床勾配																						
計画河床高																						
河床高	NO.0-7.0	NO.0-3.0	NO.0	NO.0+3.0	NO.0+10.0	NO.1	NO.1+10.0	NO.2	NO.3	NO.4	NO.5	NO.6	NO.7	NO.8	NO.9	NO.10	NO.11	NO.12	NO.13	NO.14		
地盤高	308.74	308.85	315.27	315.56	316.20	316.65	316.40	316.68	320.74	318.14	318.82	318.89	320.42	324.52	325.46	325.84	327.78	328.95	330.38	332.65	334.52	336.97
追加距離	7.00	3.00	0.00	3.00	10.00	20.00	30.00	40.00	60.00	80.00	100.00	120.00	140.00	160.00	180.00	200.00	220.00	240.00	260.00	280.00	300.00	320.00
距離	0.00	4.00	3.00	3.00	7.00	10.00	10.00	10.00	20.00	20.00	2.85	17.15	20.00	18.55	10.47	9.53	20.00	9.64	10.36	20.00	20.00	20.00
測点	NO.0-7.0	NO.0-3.0	NO.0	NO.0+3.0	NO.0+10.0	NO.1	NO.1+10.0	NO.2	NO.3	NO.4	NO.5	NO.6	NO.7	NO.8	NO.9	NO.10	NO.11	NO.12	NO.13	NO.14		
由線																						

【起工】R6補助(国補正)

河川名	穂見川		
穂見川通常砂防工事(補助)(国補正)			
図名	縦断面図		
位置	八頭郡智頭町穂見		
縮尺	V=1:100	単位	M
	H=1:500		
図号	全18、業中の内2		
令和6年度施行	鳥取県		
八頭県土整備事務所			

注) 用紙サイズがA3の場合、縮尺S=1/2

横断面図(1) S=1:100



(NO. 0-7.0)

【起工】R6補助(国補正)

河川名	穂見川		
穂見川通常砂防工事(補助)(国補正)			
図名	横断面図(1/11)		
位置	八頭郡智頭町穂見		
縮尺	1:100	単位	M
図号	全18葉中の内3		
令和	6	年度施行	鳥取県
八頭県土整備事務所			

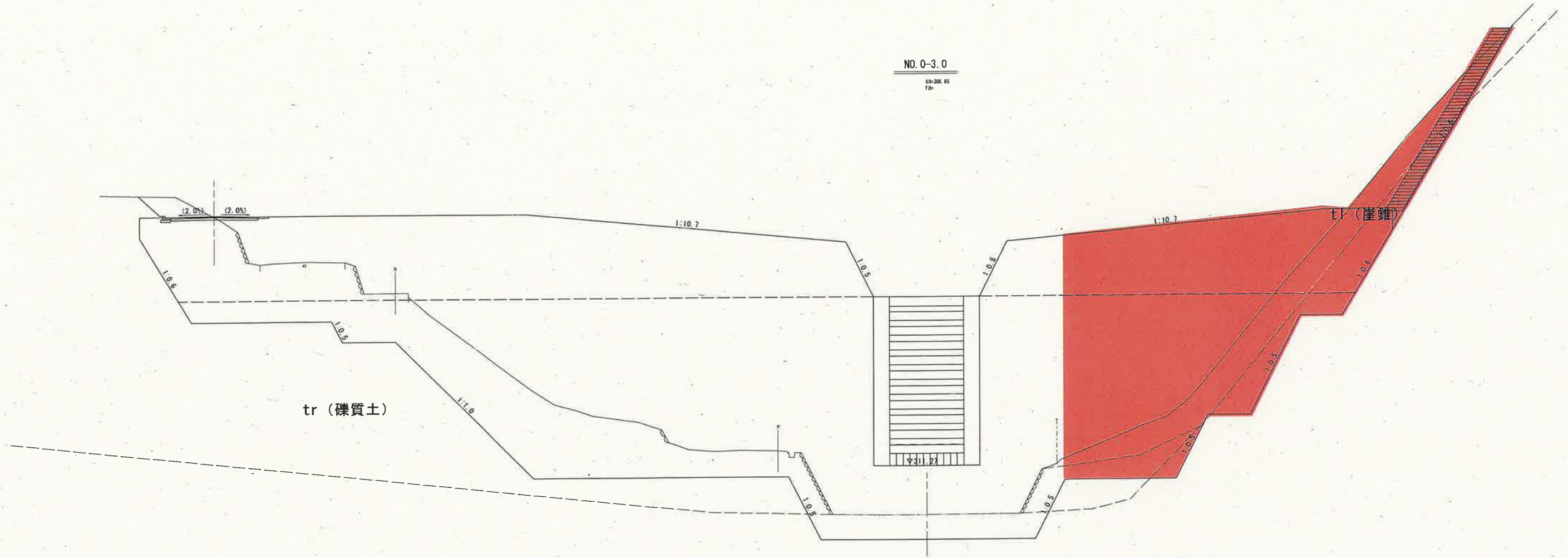
注) 用紙サイズがA3の場合、縮尺S=1/2

横断面図(2) S=1:100

D=3.00

NO. 0-3.0

DL=305.05
FIR



tr (礫質土)

tl (崖錐)

Gd (軟岩 I)

DL=305.000

DL=305.000

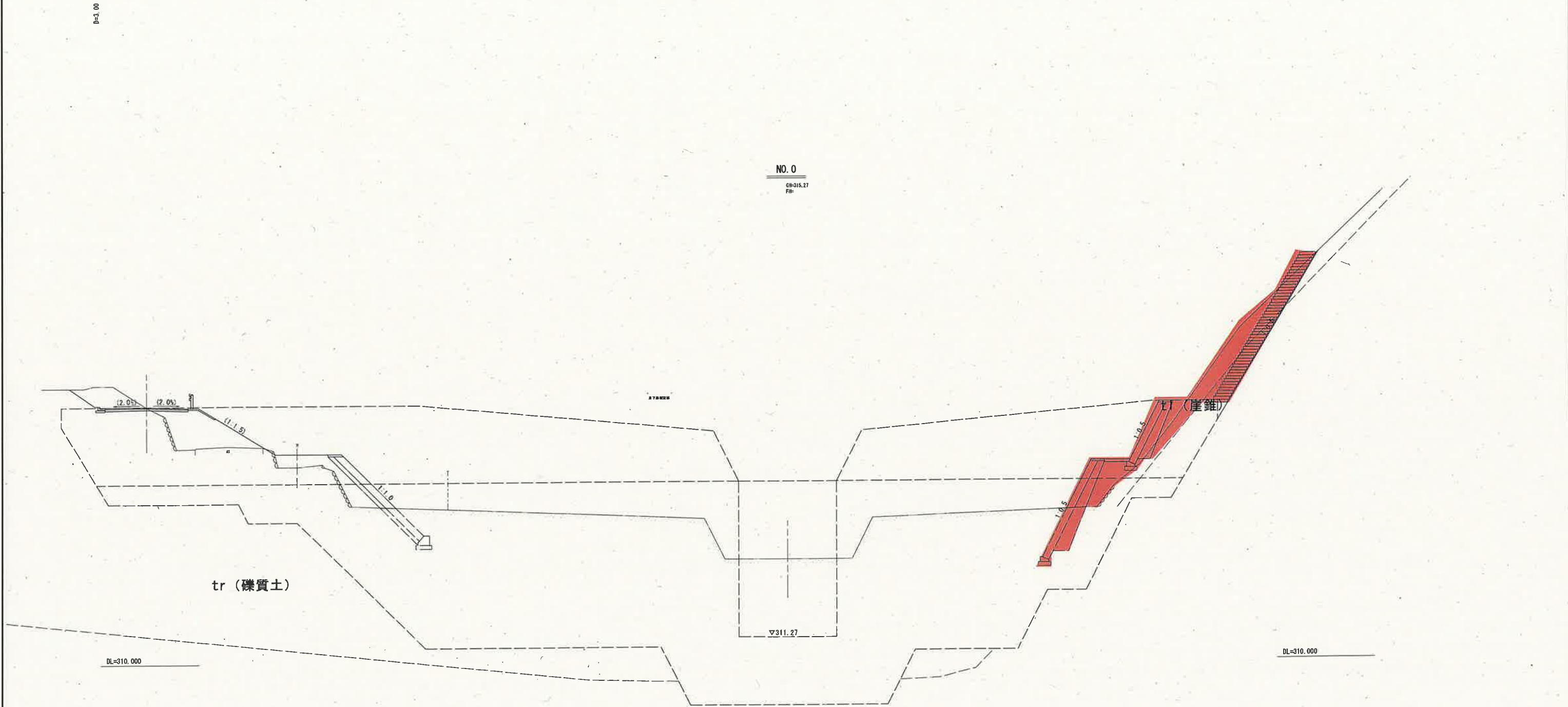
(NO. 0-3.0)

【起工】R6補助(国補正)

河川名	穂見川		
穂見川通常砂防工事(補助)(国補正)			
図名	横断面図(2/11)		
位置	八頭郡智頭町穂見		
縮尺	1:100	単位	M
図号	全18葉中の内4		
令和	6	年度施行	鳥取県
八頭県土整備事務所			

注) 用紙サイズがA3の場合、縮尺S=1/2

横断面図(3) S=1:100



(NO. 0)

【起工】R6補助(国補正)

河川名	穂見川		
穂見川通常砂防工事(補助)(国補正)			
図名	横断面図(3/11)		
位置	八頭郡智頭町穂見		
縮尺	1:100	単位	M
図号	全18葉中の内5		
令和6年度施行	鳥取県		
八頭県土整備事務所			

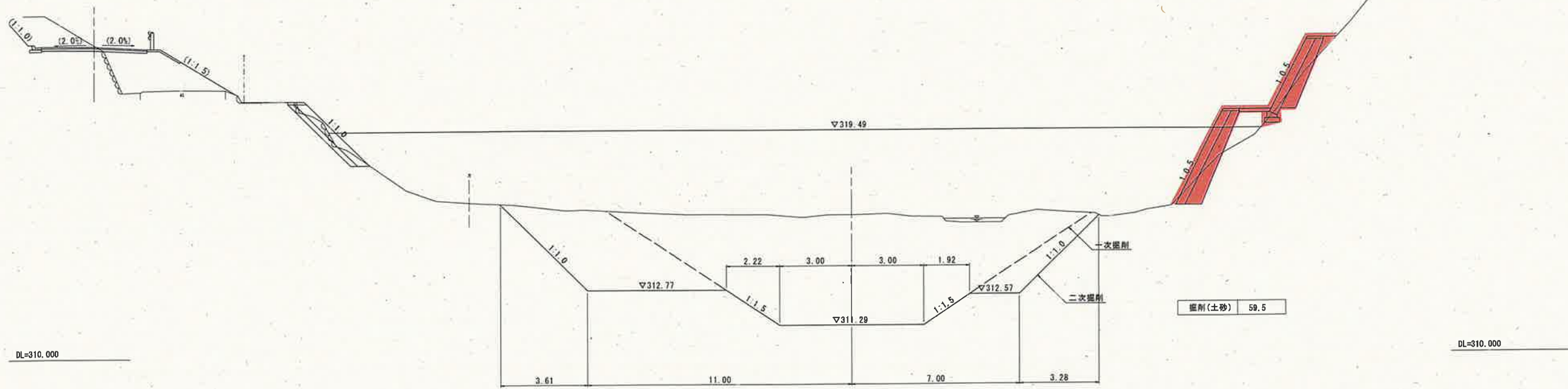
注) 用紙サイズがA3の場合、縮尺S=1/2

横断面図(4) S=1:100

D=7.00

NO. 0+3.0

GN=315.91
FH=



補捉量 (m ²)	200.6
掘削 (m ²)	80.6

1次 59.4m²、2次 21.2m²

(NO. 0+3.0)

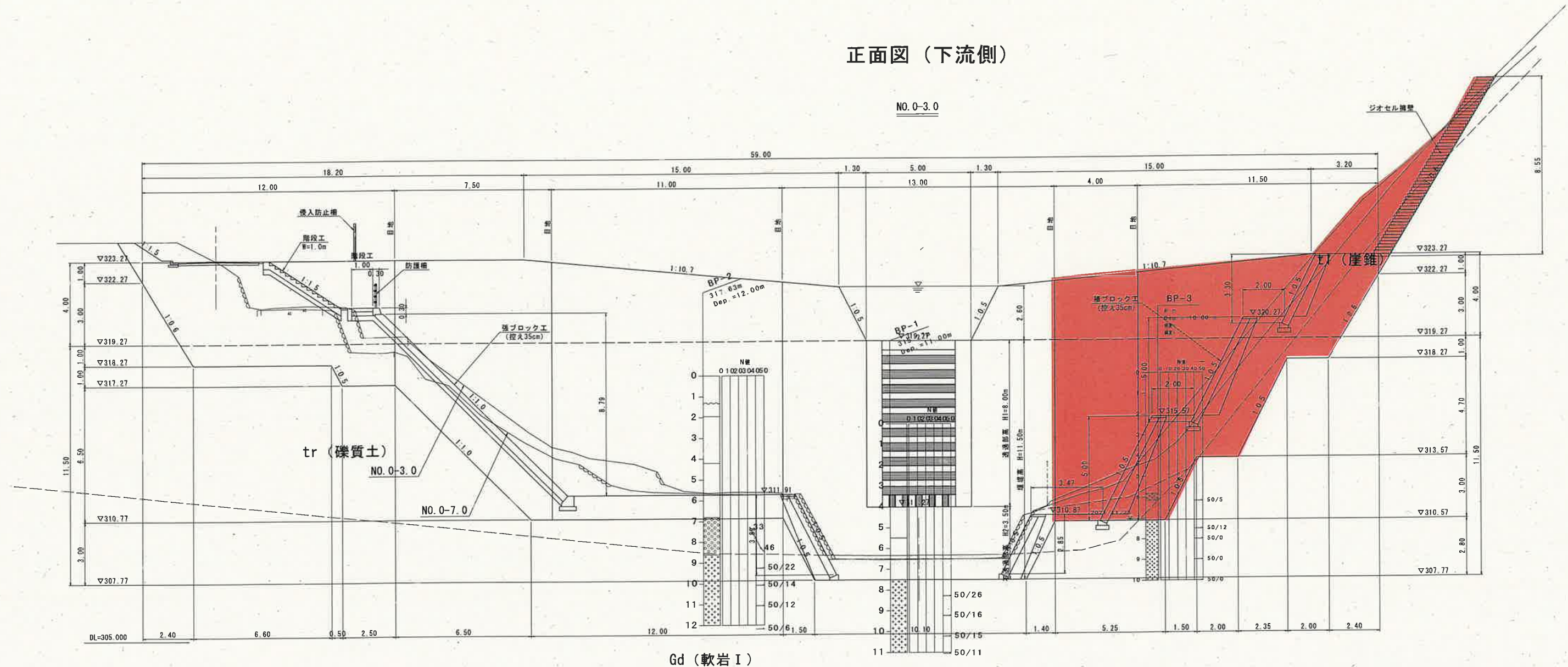
【起工】R6補助(国補正)

河川名	穂見川		
穂見川通常砂防工事(補助)(国補正)			
図名	横断面図(4/11)		
位置	八頭郡智頭町穂見		
縮尺	1:100	単位	M
図号	全18葉中の内6		
令和.6年度施行	鳥取県		
八頭県土整備事務所			

注) 用紙サイズがA3の場合、縮尺S=1/2

正面図(下流側)

NO. 0-3.0



Gd (軟岩 I)

【起工】R6補助(国補正)

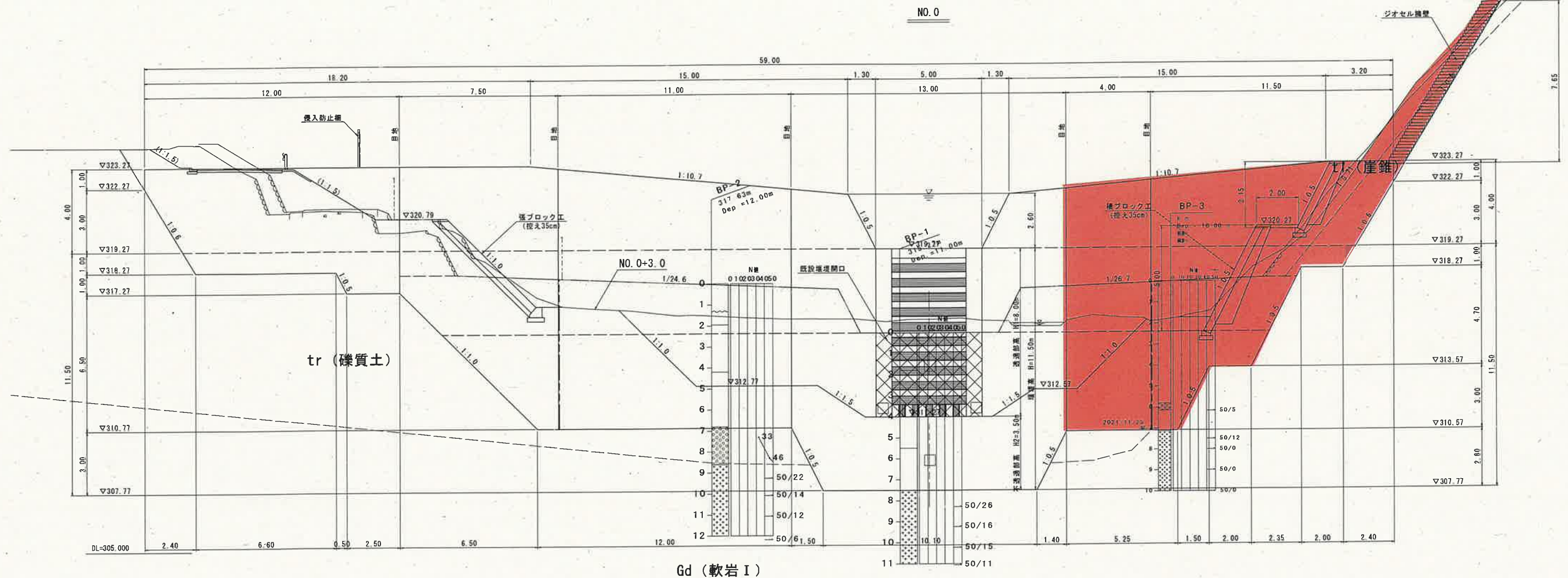
河川名	穂見川		
	穂見川通常砂防工事(補助)(国補正)		
図名	堰堤一般図(1)		
位置	八頭郡智頭町穂見		
縮尺	1:100	単位	M
図号	全18葉中の内7		
	令和6年度施行		鳥取県
	八頭県土整備事務所		

注1) 既設堰堤の形状は、ボーリング調査および現行基準から推定したものである。掘削時に、堰堤形状の相違がある場合は、既設堰堤の形状に合わせてコンクリートの増し打ちを行うこと。

注2) 掘削勾配は、土質に合わせた一般的な勾配としている。掘削時において、切土面表層の崩壊が確認できる場合は協議を行い、適切な掘削勾配に変更またはモルタル吹付け等の対策を講じること。

注) 用紙サイズがA3の場合、縮尺S=1/2

正面図(上流側)



Gd (軟岩 I)

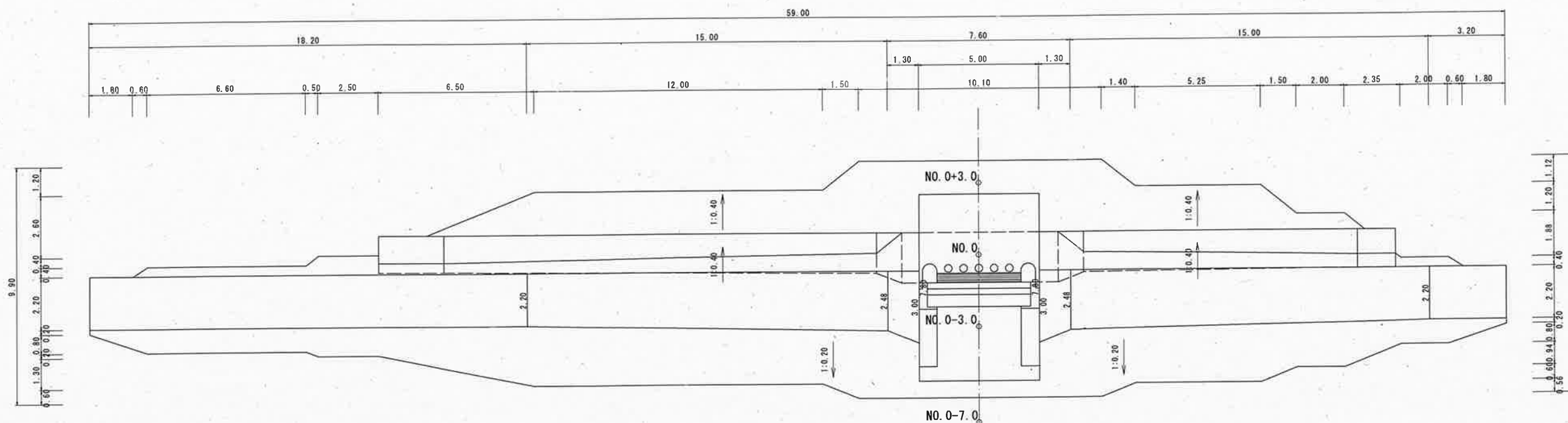
- 注1) 既設堰堤の形状は、ボーリング調査および現行基準から推定したものである。掘削時に、堰堤形状の相違がある場合は、既設堰堤の形状に合わせてコンクリートの増し打ちを行うこと。
- 注2) 掘削勾配は、土質に合わせた一般的な勾配としている。掘削時において、切土面表層の崩壊が確認できる場合は協議を行い、適切な掘削勾配に変更またはモルタル吹付け等の対策を講ずること。

【起工】R6補助(国補正)

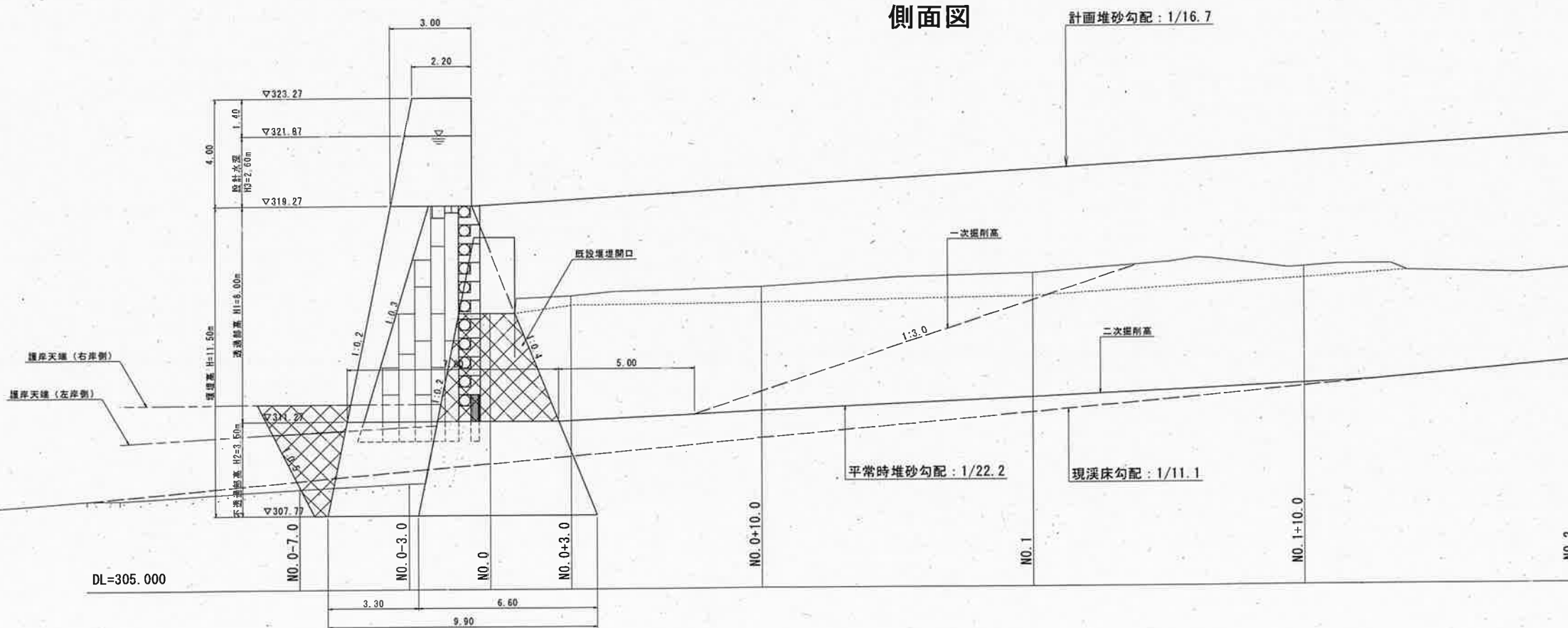
河川名	穂見川		
穂見川通常砂防工事(補助)(国補正)			
図名	堰堤一般図(2)		
位置	八頭郡智頭町穂見		
縮尺	1:100	単位	M
図号	全18葉中の内8		
令和6年度施行	鳥取県		
八頭県土整備事務所			

堰堤一般図(3) S=1:100

平面図



側面図

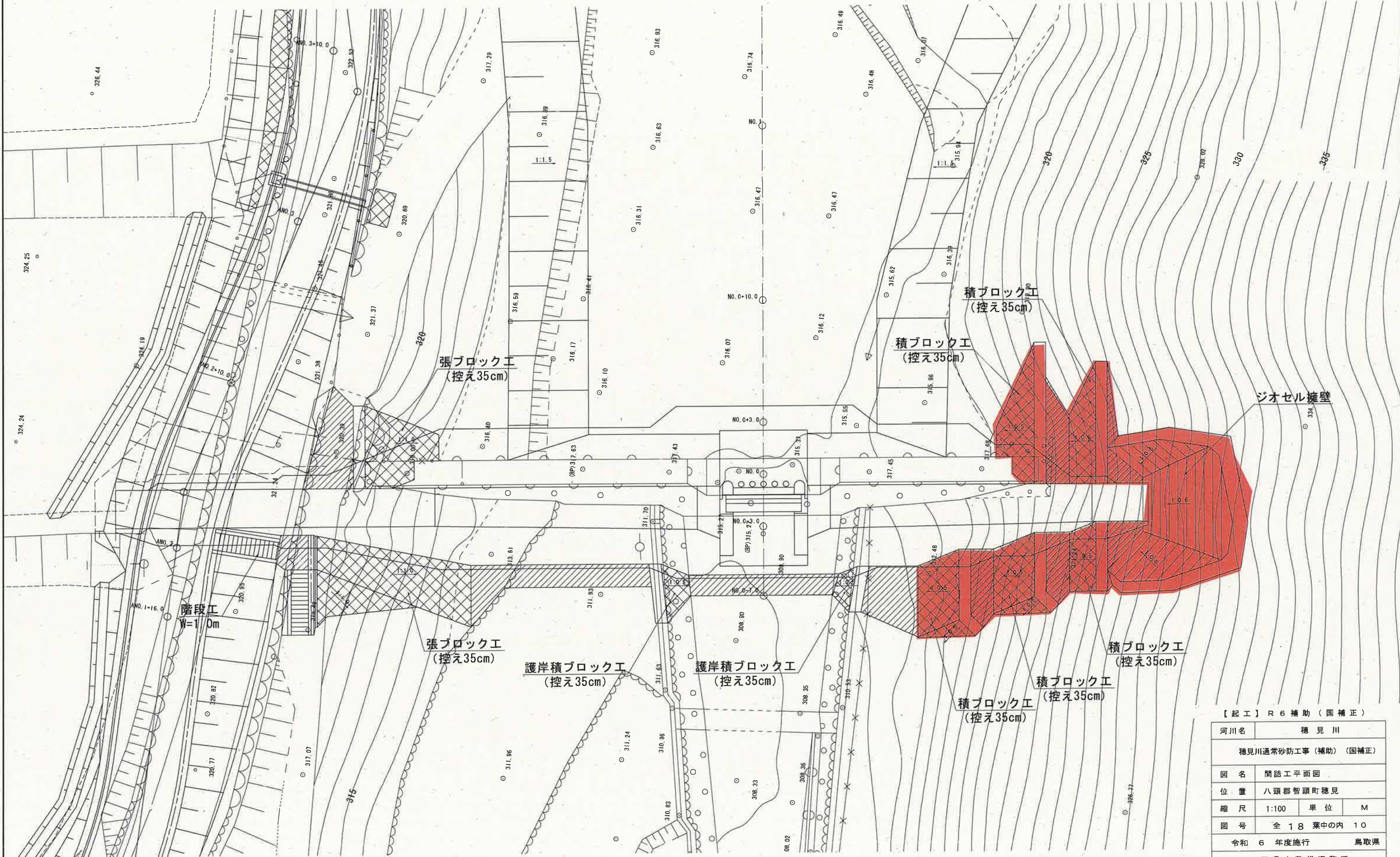


【起工】R6補助(国補正)

河川名	穂見川		
穂見川通常砂防工事(補助)(国補正)			
図名	堰堤一般図(3)		
位置	八頭郡智頭町穂見		
縮尺	1:100	単位	M
図号	全18葉中の内9		
令和6年度施行	鳥取県		
八頭県土整備事務所			

注) 用紙サイズがA3の場合、縮尺S=1/2

間詰工平面図 S=1:100



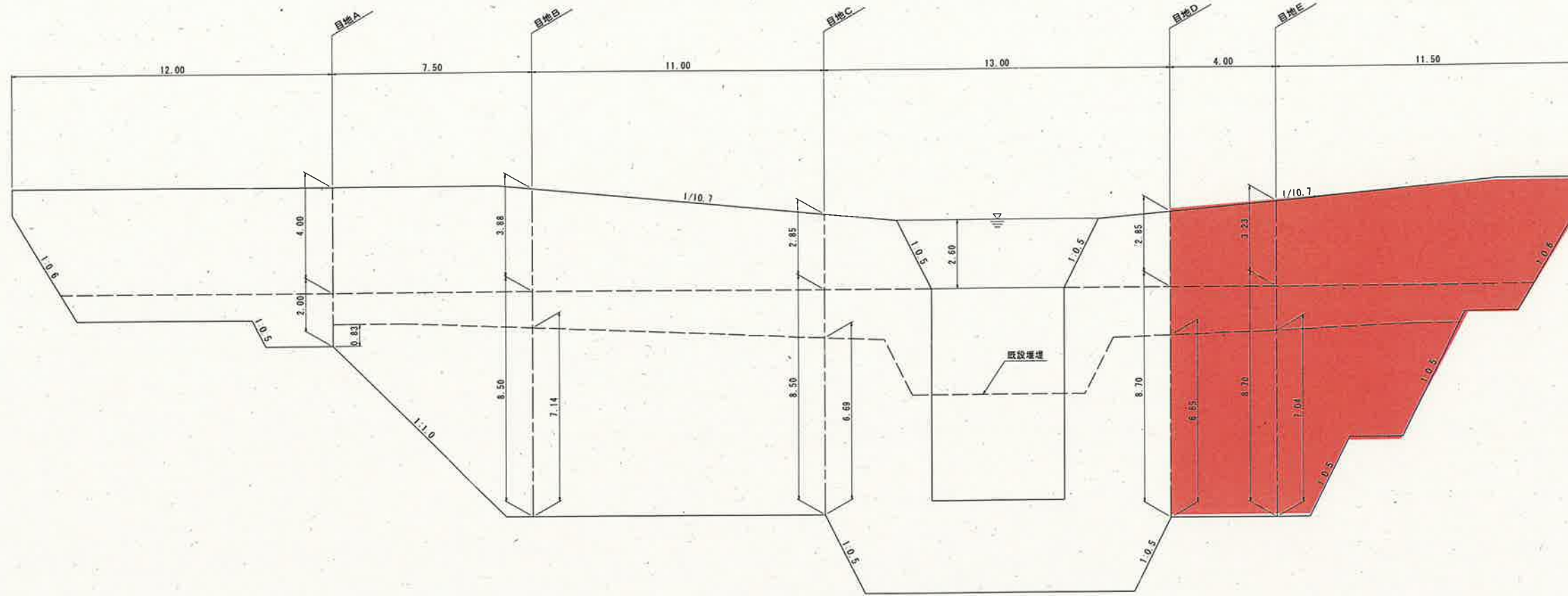
【起工】R6補助(国補正)

河川名	穂見川		
	穂見川通常砂防工事(補助)(国補正)		
図名	間詰工平面図		
位置	八頭郡智頭町穂見		
縮尺	1:100	単位	M
図号	全18葉中の内10		
令和	6	年度施行	鳥取県
	八頭県土整備事務所		

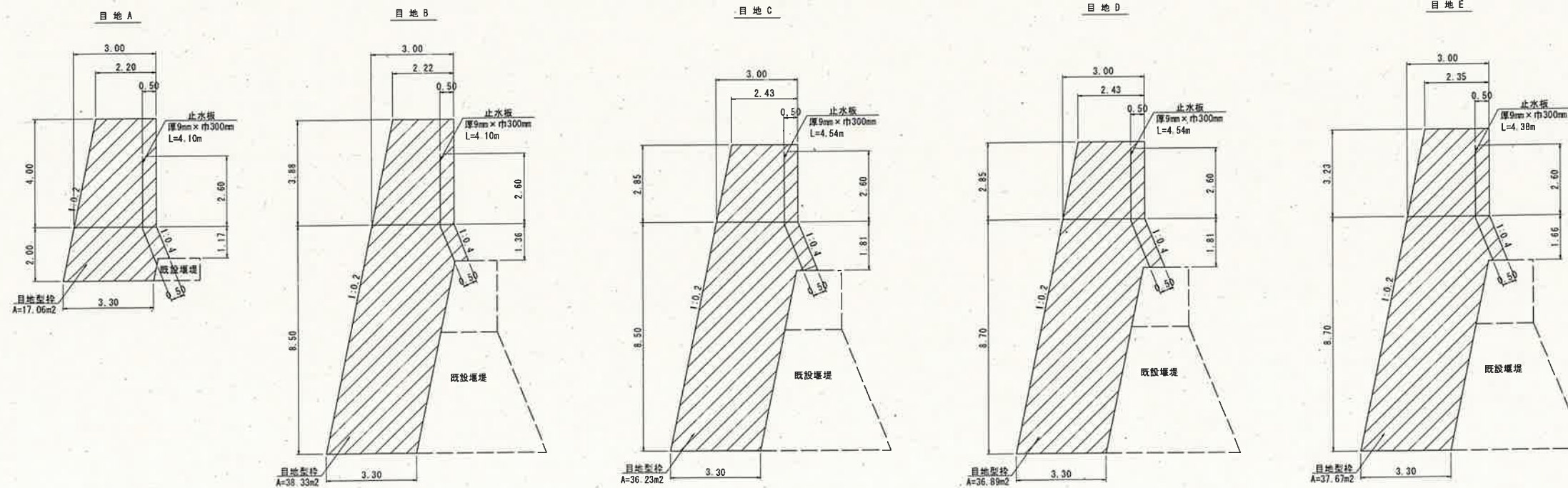
注) 用紙サイズがA3の場合、縮尺S=1/2

目地部詳細図 S=1:100

正面図



側面図



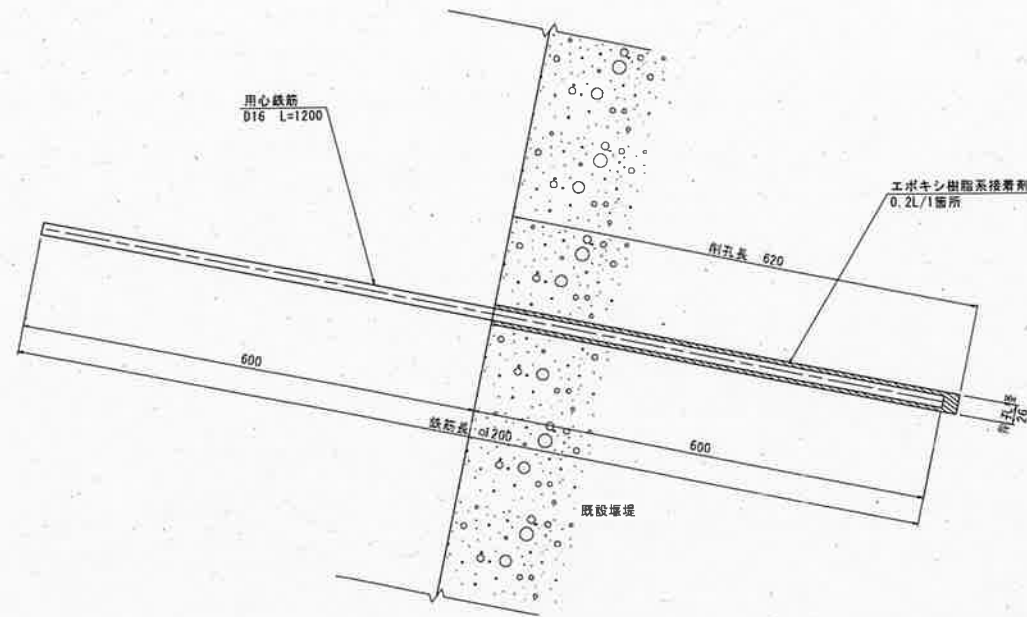
【起工】R6補助(国補正)

河川名	穂見川		
穂見川通常砂防工事(補助)(国補正)			
図名	目地部詳細図		
位置	八頭郡智頭町穂見		
縮尺	1:100	単位	M
図号	全18葉中の内11		
令和	6年度施行		鳥取県
八頭県土整備事務所			

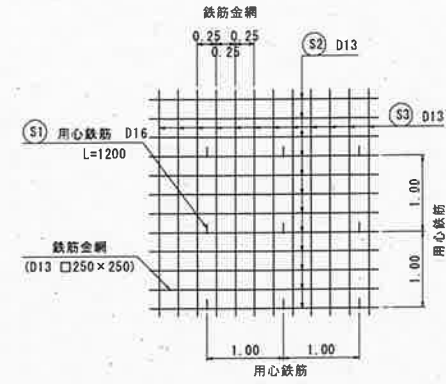
注) 用紙サイズがA3の場合、縮尺S=1/2

鉄筋配置図

用心鉄筋 設置詳細図
S=1:5



用心鉄筋 標準配置図
S=1:50



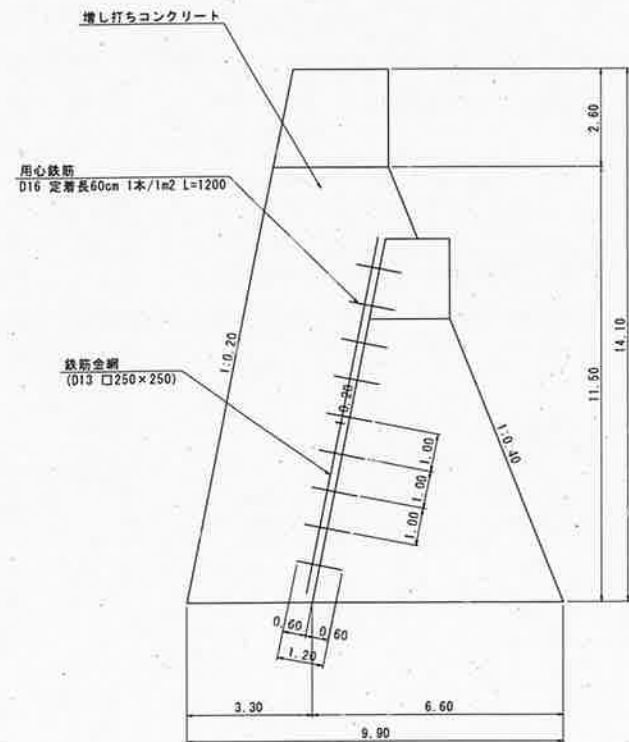
用心鉄筋 鉄筋質量表 (100m²当り)

種別	径 (mm)	長さ (mm)	本数	単位質量 (kg/m)	一本当たり質量 (kg)	質量 (kg)	摘要
S1	D16	1200	100	1.56	1.572	187.20	—
合計				SD345	D16	187.20 kg	

鉄筋金網 鉄筋質量表 (100m²当り)

種別	径 (mm)	長さ (mm)	本数	単位質量 (kg/m)	一本当たり質量 (kg)	質量 (kg)	摘要
S2	D13	10000	41	0.995	9.950	407.95	—
S3	D13	10000	41	0.995	9.950	407.95	—
合計				SD345	D13	815.90 kg	

鉄筋配置図
S=1:100



【起工】R6補助(国補正)

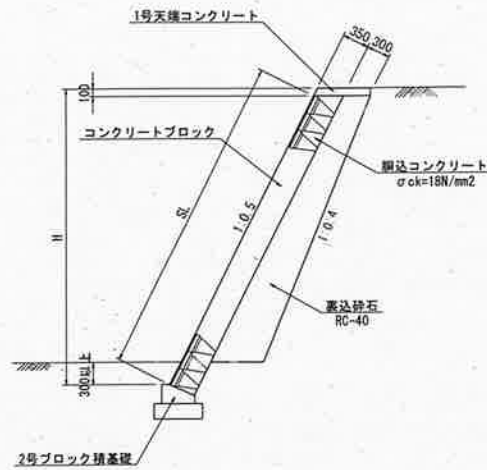
河川名	穂見川		
穂見川通常砂防工事(補助)(国補正)			
図名	鉄筋配置図		
位置	八頭郡智頭町穂見		
縮尺	図示	単位	M
図号	全18葉中の内12		
令和	6年度施行		鳥取県
八頭県土整備事務所			

注) 用紙サイズがA3の場合、縮尺S=1/2

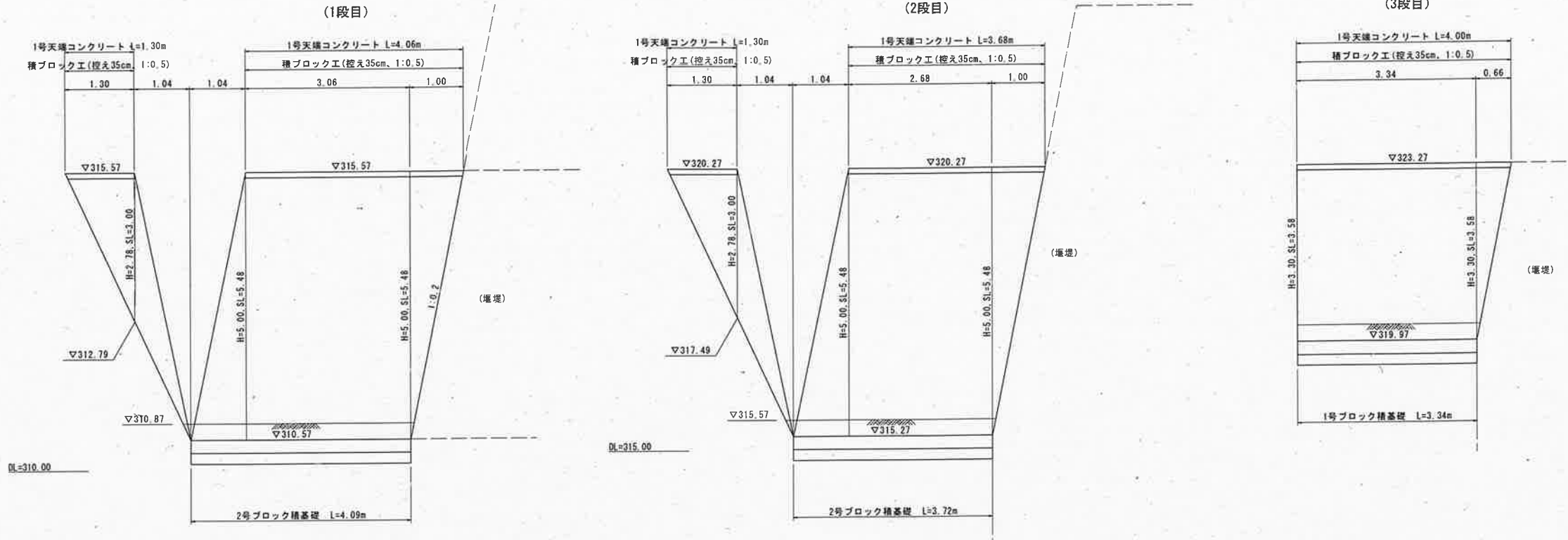
構造図 (1)

間詰工 (左岸側)

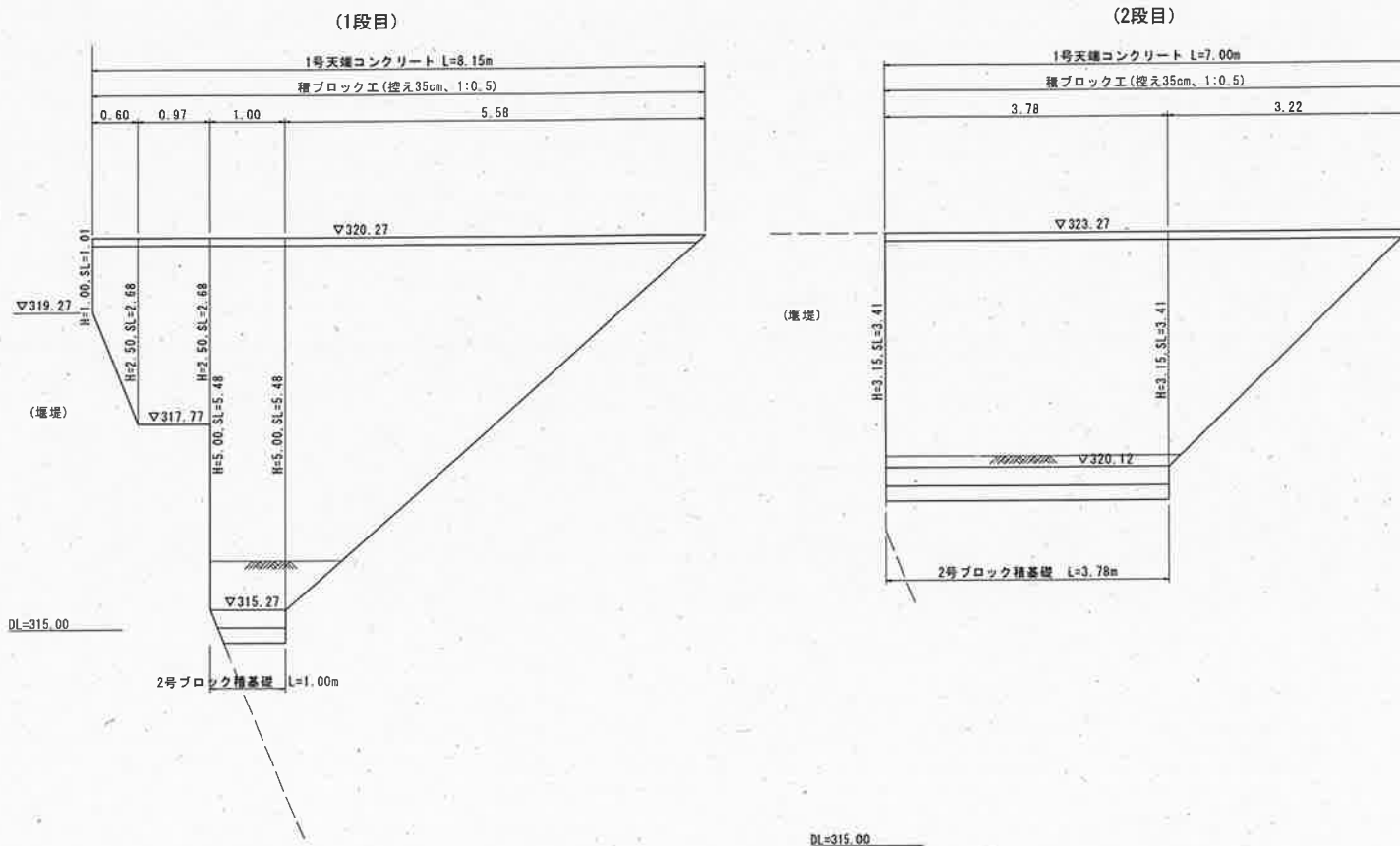
断面図 S=1:50



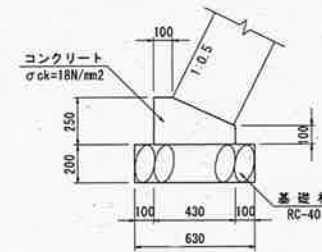
下流側展開図 S=1:50



上流側展開図 S=1:50



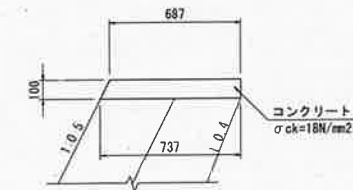
2号ブロック積基礎 S=1:20



数量表 10m当り

名称	規格	単位	数量
コンクリート	$\sigma_{ck}=18\text{N/mm}^2$	m ³	0.828
型枠	一般型枠	m ²	3.500
基礎材	RC-40, t=20cm	m ²	6.300

1号天端コンクリート S=1:20



数量表 10m当り

名称	規格	単位	数量
コンクリート	$\sigma_{ck}=18\text{N/mm}^2$	m ³	0.712
型枠	一般型枠	m ²	2.118

【起工】R6補助 (国補正)

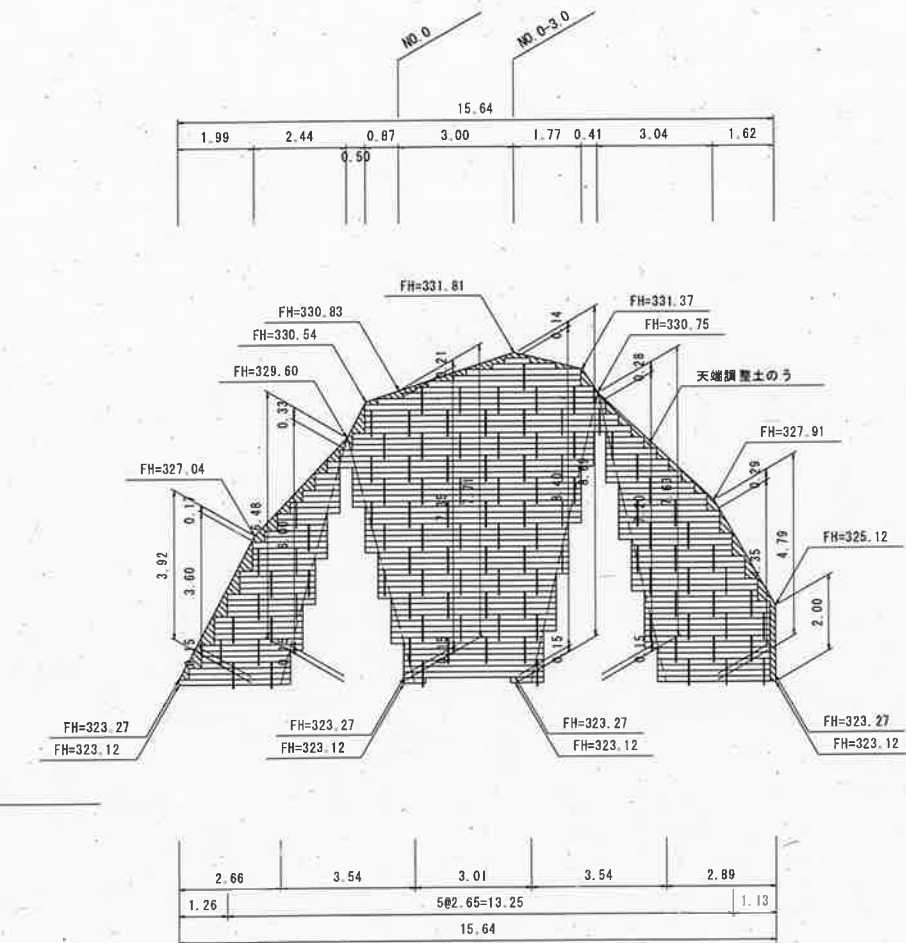
河川名	穂見川		
穂見川通常砂防工事 (補助) (国補正)			
図名	構造図 (1)		
位置	八頭郡智頭町穂見		
縮尺	図示	単位	M, MM
図号	全 18 葉中の内 13		
令和	6 年度施行		鳥取県
八頭県土整備事務所			

注) 用紙サイズがA3の場合、縮尺S=1/2

構造図 (2)

ジオセル擁壁工一般図

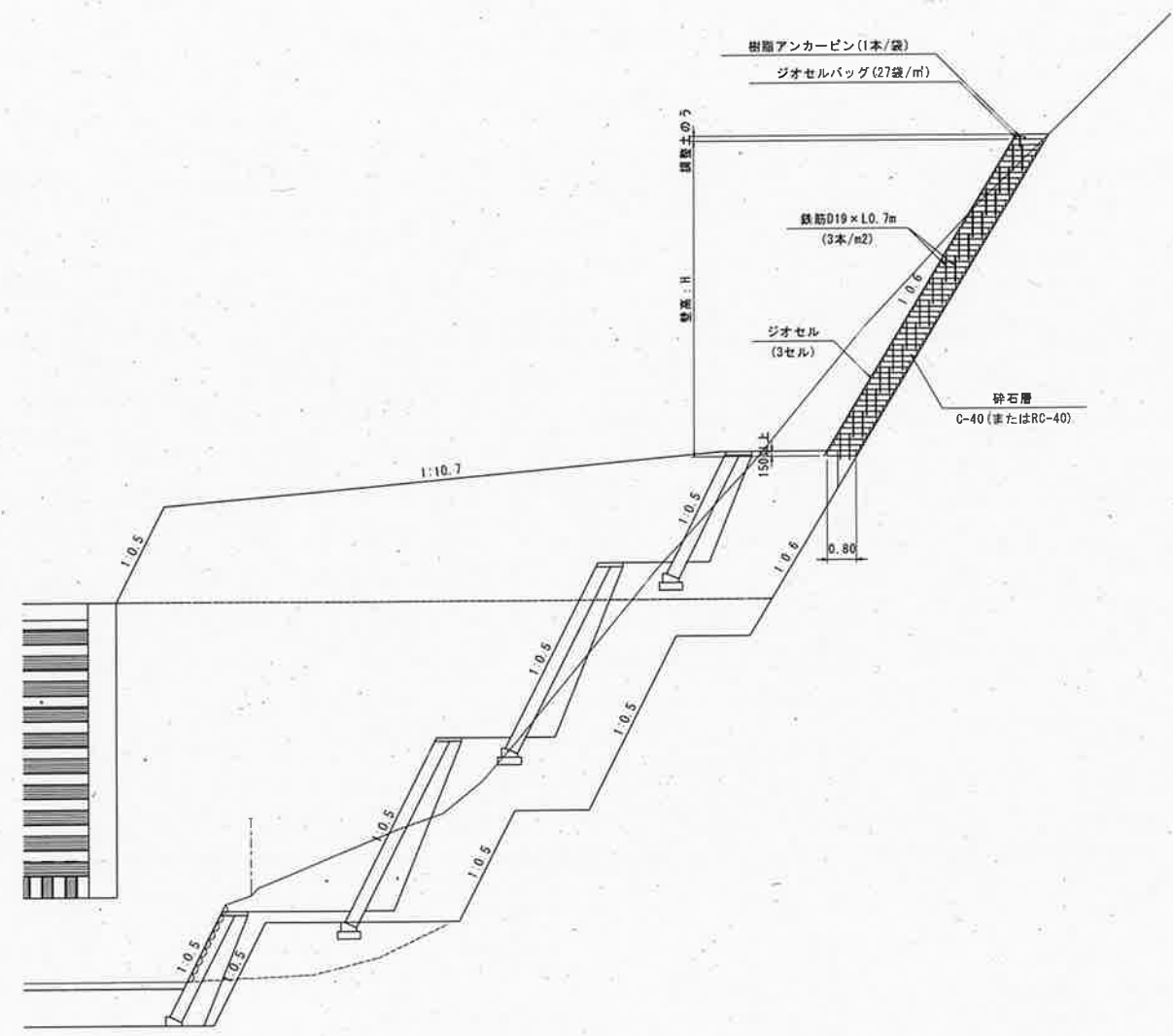
展開図 S=1:100



- ジオセル A= 69.6㎡
 - 砕石層 A= 64.8㎡
 - 鉄筋 N= 106本
 - 天端調整土のう A= 3.9㎡
- (面積はすべて鉛直投影を示す)

凡例	
形状	種別
	ジオセル
	鉄筋D19×L0.7m
	天端調整土のう

標準断面図 S=1:100



【起工】R6補助(国補正)

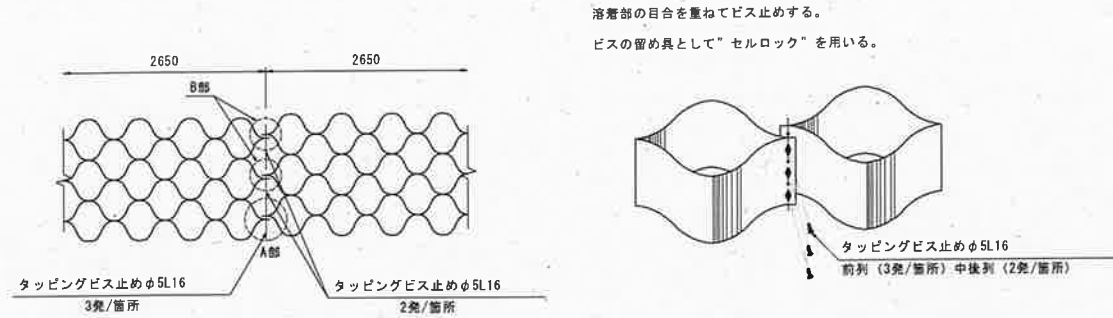
河川名	穂見川		
穂見川通常砂防工事(補助)(国補正)			
図名	構造図(2)		
位置	八頭郡智頭町穂見		
縮尺	1:100	単位	M
図号	全 18 葉中の内 14		
令和	6 年度施行	鳥取県	
八頭県土整備事務所			

注) 用紙サイズがA3の場合、縮尺S=1/2

構造図 (3)

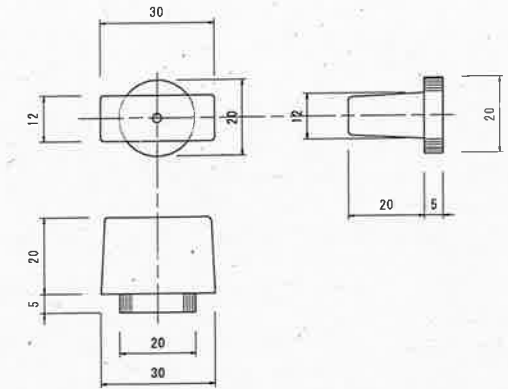
ジオセル擁壁工詳細図

ジオセル相互接合部詳細

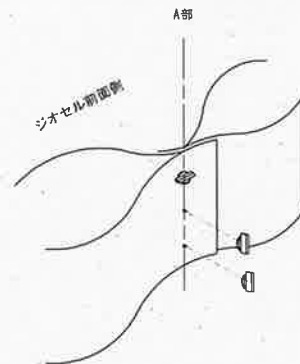


セルロック S=1:1

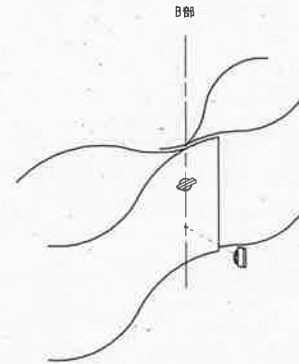
材質：高密度ポリエチレン



前列セルロック背面図

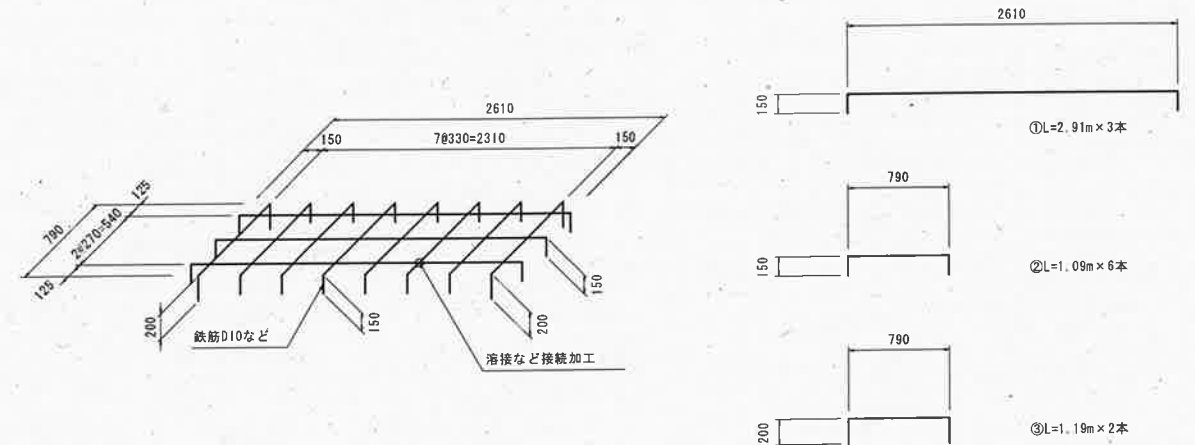


中後列セルロック背面図



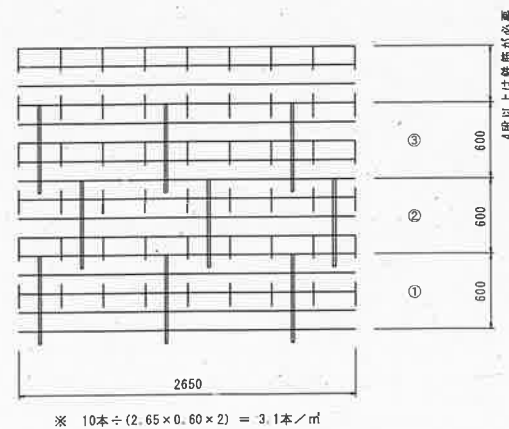
ジオセル展開補助枠(参考図) S=1:30

注意) 現場において必要セット数を準備するものとする。
曲線部や屈曲部においては②のみ使用する。
鉄筋の寸法は鉄筋の中心距離とする。

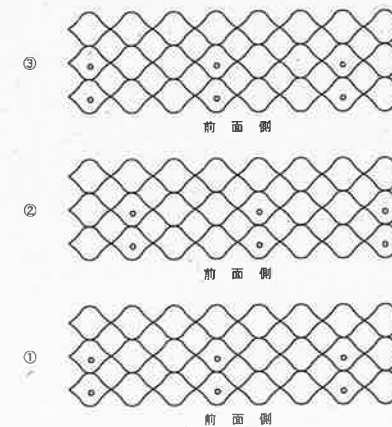


鉄筋打設詳細図 S=1:30

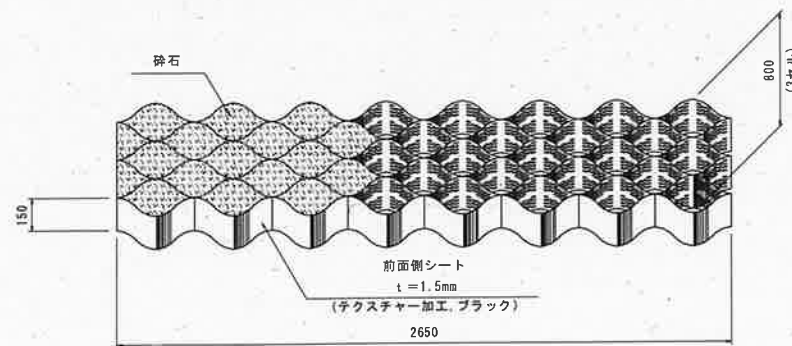
正面図



平面図



ジオセル形状図



特記事項	
盛土材料	・セル内の締固め密度管理は、乾燥密度で管理する場合は、最大乾燥密度の90% (略体) 以上を満足すること ・セル外の締固め密度管理は、発注機関で定める基準値を満足すること
基礎地盤	・ジオセル擁壁基礎地盤の支持力確認を行うこと ジオセル最大地盤反力度 207.87 kN/m ² ・設計条件通りの地層が掘削時に確認できない場合、支持力確認で必要反力が確保できない場合は、置換え、地盤改良、ジオセルマットレス工などで適切な処置が施された地盤とすること
排水工	・適切な排水処理を施すこと ・予期せぬ湧水が確認された場合は、速やかに排水対策を行うこと ・施工中は、仮排水工を設けるなどジオセル擁壁部へ水を導かないように排水処理を行うこと
安全管理	・安全管理は、労働安全衛生法および労働安全衛生規則などに遵守すること
テラセル相互接続部	・公的機関で接続部の試験を実施している製品とする ・ジオセル製品の接続強度は、製品の溶着強度と同等以上とし2130N/15cm以上とする
テラセル補助鉄筋	・用心鉄筋としてD19を用いる。(安定計算では考慮しない) 法面勾配が1:0.5より急勾配の時は、長さ1.0mとし、1:0.6から緩勾配の時は長さ0.7mとする
テラセル表面シート	・テクスチャー加工の表面シートで耐候性を考慮し、色を黒とする

数量表			
項目	規格	単位	数量
壁面工	直高面積	m ²	73.1
ジオセル	3セルタイプL2650×B600	枚	184
	セルロック	個	1288
鉄筋	D19×0.7m	本	212
植生土のう	ジオセルバッグ	袋	106
樹脂アンカーピン	□20×300	本	106
砕石	C-40 (またはRC-40)	m ³	57.0

※壁面工5%、砕石10%のロス含む

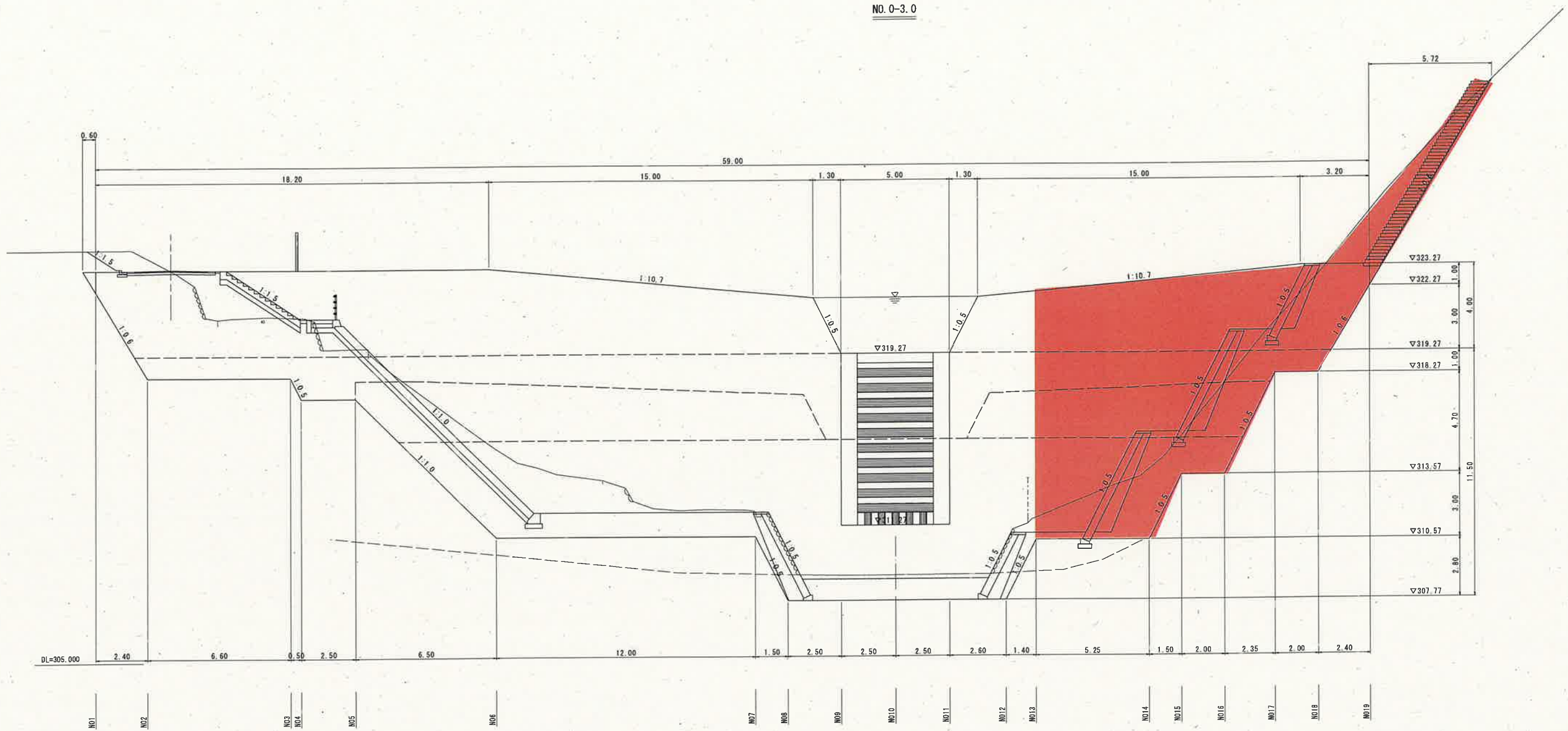
【起工】R6補助(国補正)

河川名	穂見川		
穂見川通常砂防工事(補助)(国補正)			
図名	構造図(3)		
位置	八頭郡智頭町穂見		
縮尺	図示	単位	MM
図号	全18葉中の内15		
令和6年度施行		鳥取県	
八頭県土整備事務所			

注) 用紙サイズがA3の場合、縮尺S=1/2

堰堤工土工正面図 S=1:100

NO. 0-3.0

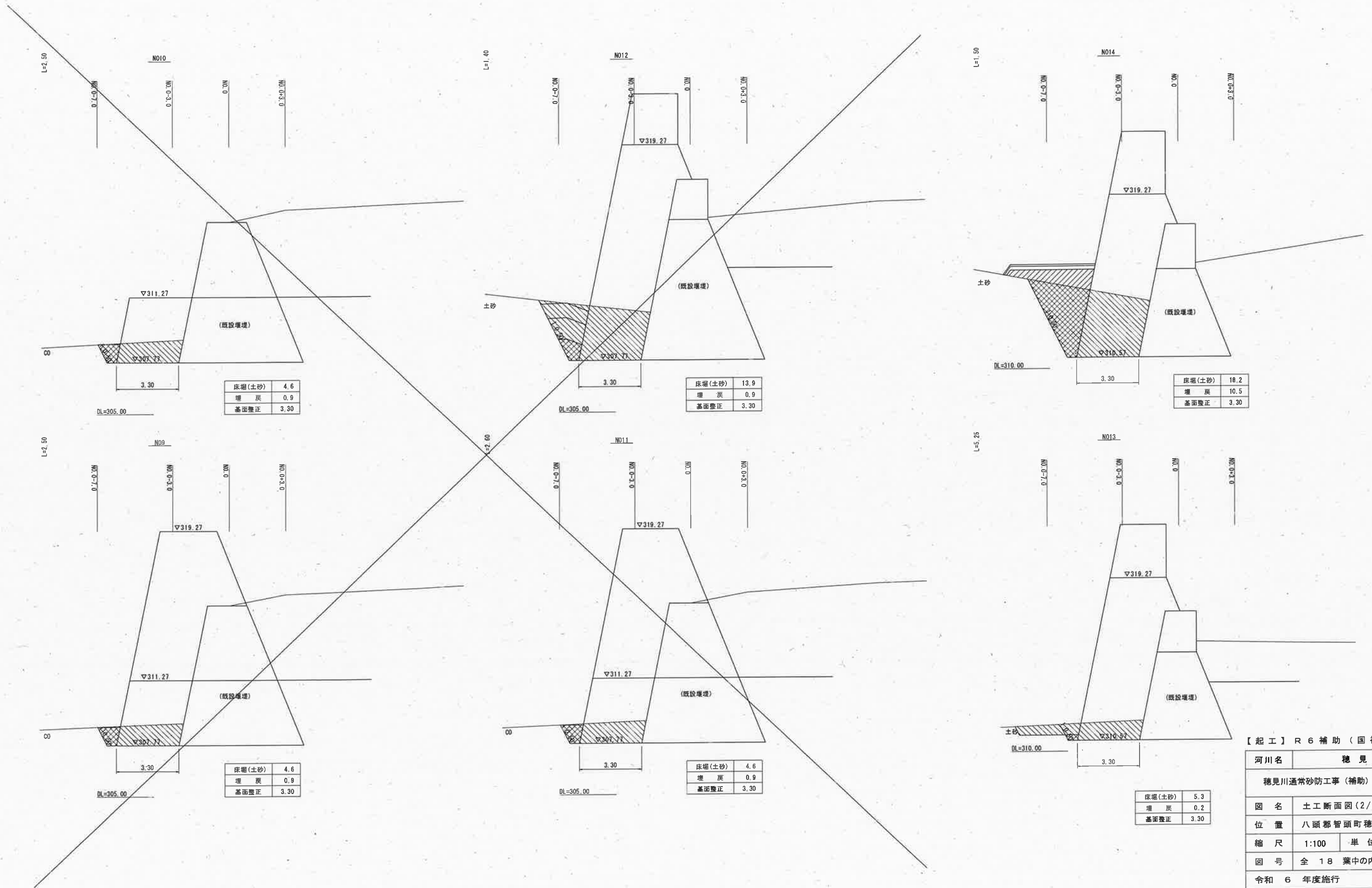


【起工】R6補助(国補正)

河川名	穂見川		
穂見川通常砂防工事(補助)(国補正)			
図名	堰堤工土工正面図		
位置	八頭郡智頭町穂見		
縮尺	1:100	単位	M
図号	全18葉中の内16		
令和	6年度施行		鳥取県
八頭県土整備事務所			

注) 用紙サイズがA3の場合、縮尺S=1/2

土工断面図 (2) S=1:100

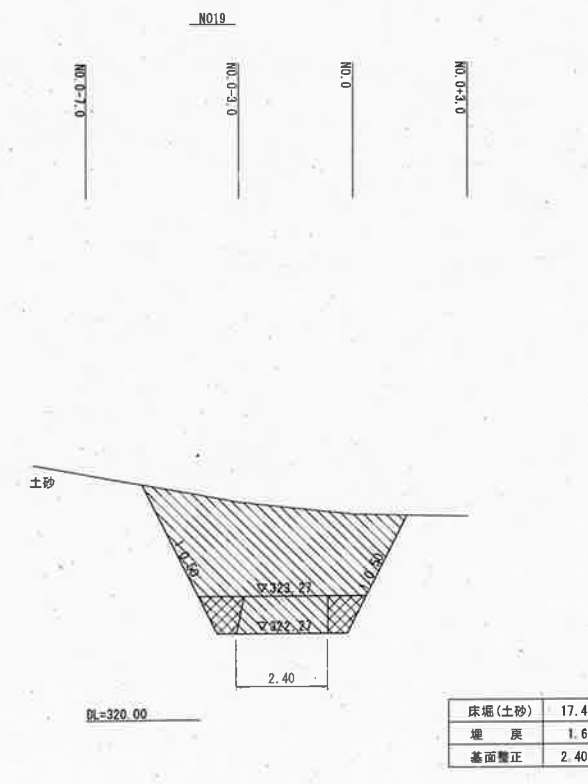
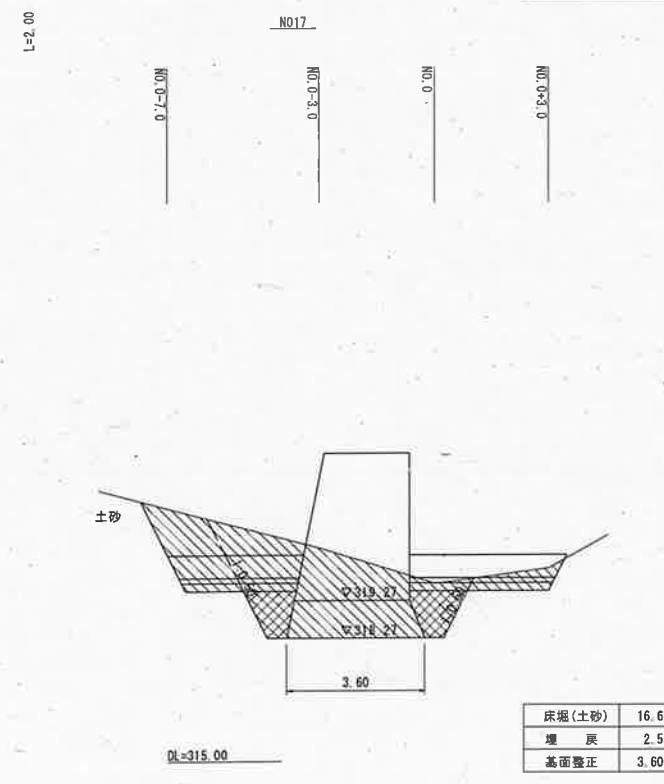
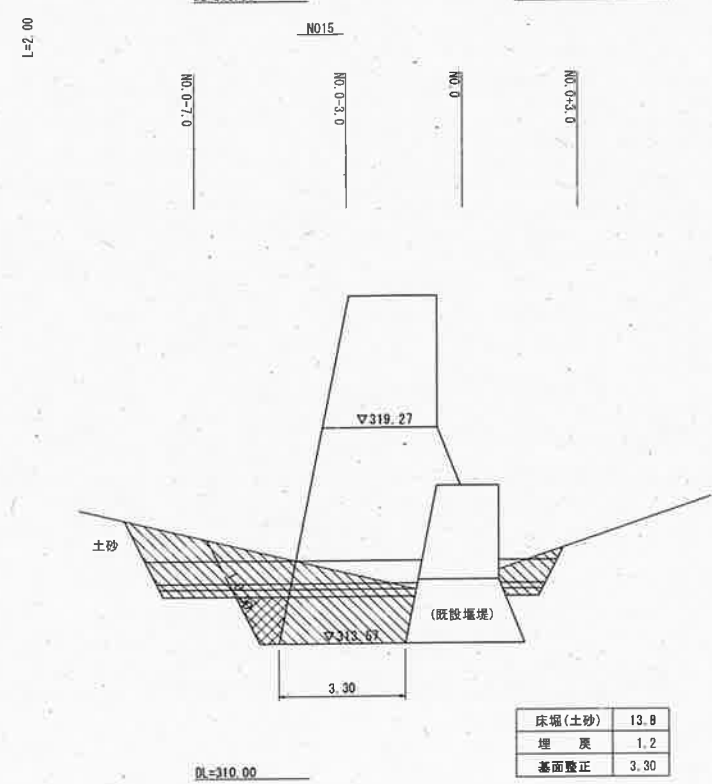
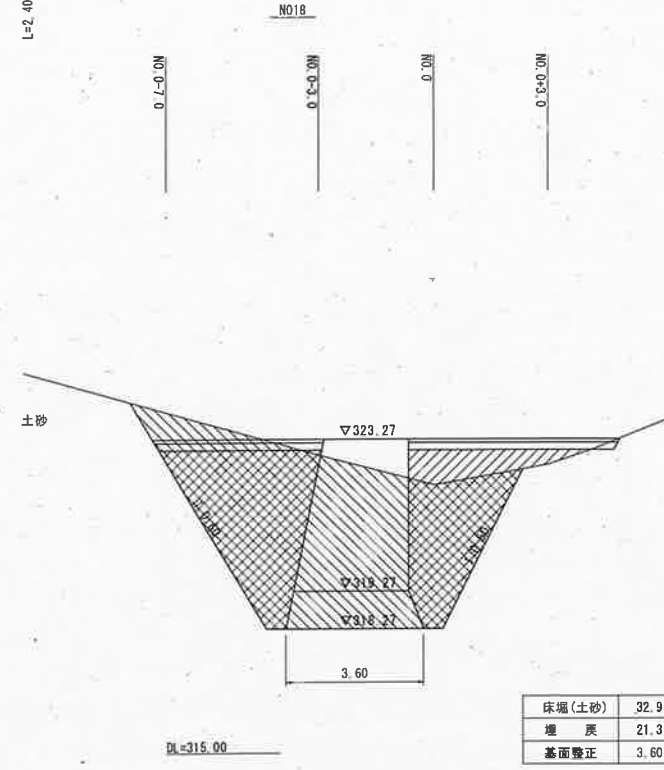
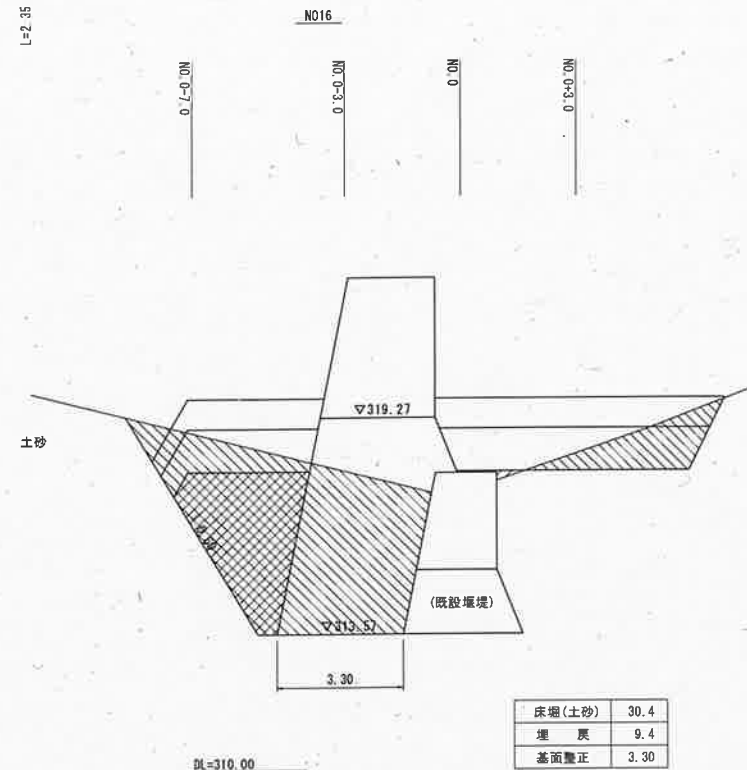


【起工】R6補助(国補正)

河川名	穂見川		
穂見川通常砂防工事(補助)(国補正)			
図名	土工断面図(2/3)		
位置	八頭郡智頭町穂見		
縮尺	1:100	単位	M
図号	全18葉中の内17		
令和	6年度施行		鳥取県
八頭県土整備事務所			

注) 用紙サイズがA3の場合、縮尺S=1/2

土工断面図 (3) S=1:100



【起工】R6補助(国補正)			
河川名	穂見川		
穂見川通常砂防工事(補助)(国補正)			
図名	土工断面図(3/3)		
位置	八頭郡智頭町穂見		
縮尺	1:100	単位	M
図号	全 18 葉中の内 18		
令和	6 年度施行	鳥取県	
八頭県土整備事務所			

注) 用紙サイズがA3の場合、縮尺S=1/2