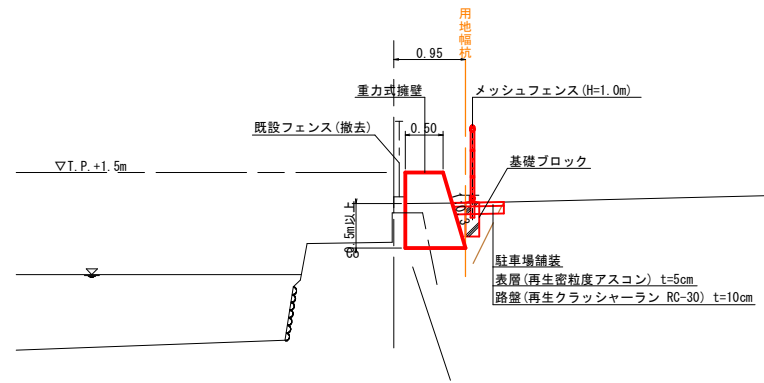


河川名	橋津川水系 東郷池		
東郷池外河川改修工事			
図 名	平面図		
位 置	東伯郡湯梨浜町松崎		
縮 尺	S=1:250	単 位	M
図 号	全 5 葉中の内 1		
令 和	6 年度施行		
	鳥 取 県		
	中部総合事務所 県土整備局		

標準断面図  
S=1:50

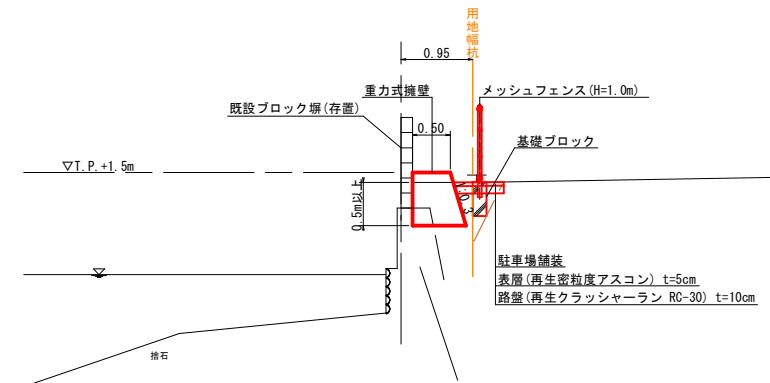
NO. 60付近



注) ブロックの下にコンクリート擁壁が存在するが、天端幅が不明。  
新設擁壁に干渉する場合は、既設擁壁を抱き込んで施工すること。

DL=-5.00

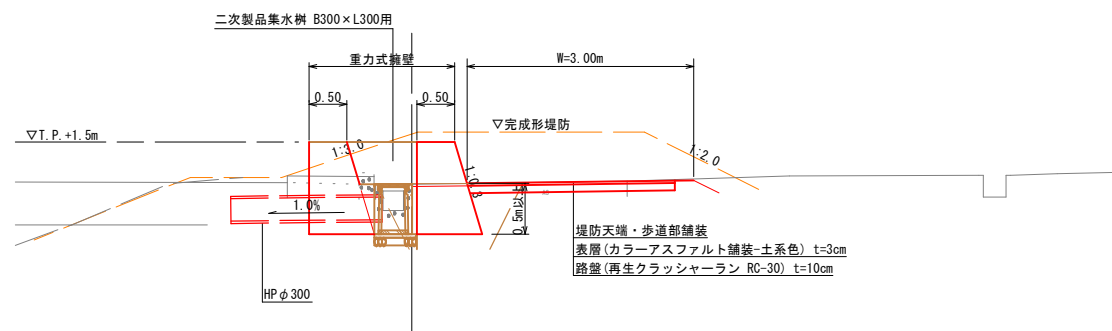
NO. 62付近



注) ブロックの下にコンクリート擁壁が存在するが、天端幅が不明。  
新設擁壁に干渉する場合は、既設擁壁を抱き込んで施工すること。

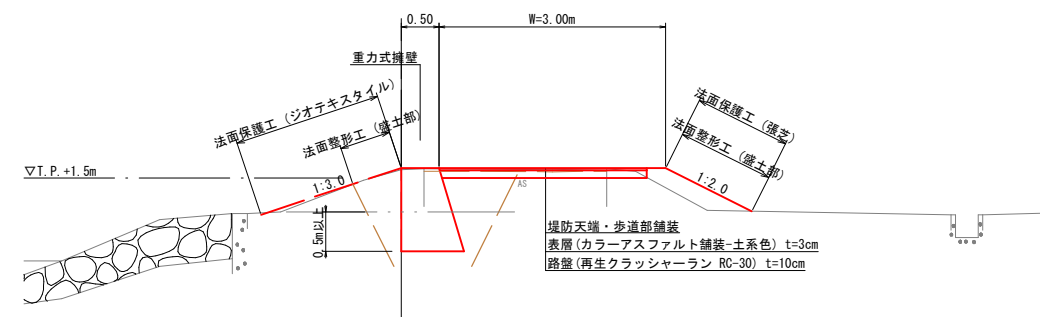
DL=-5.00

NO. 62+10.0付近



DL=-5.00

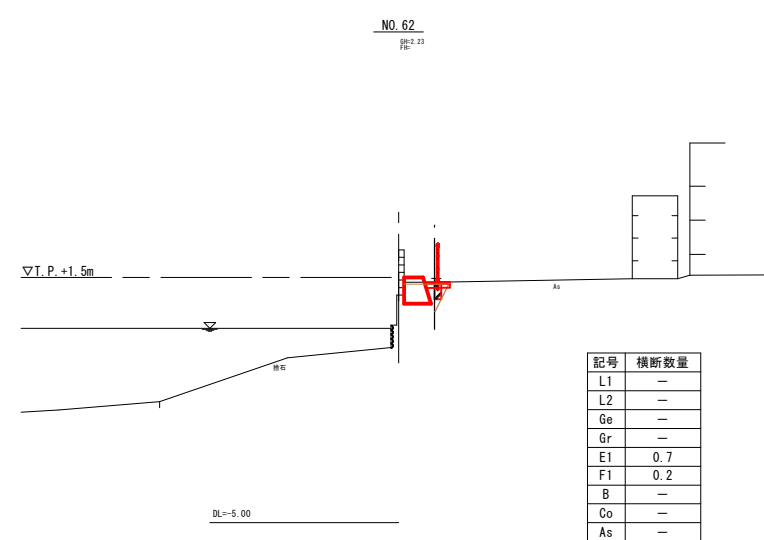
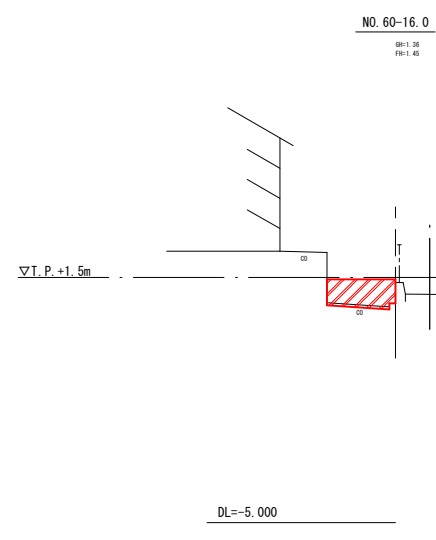
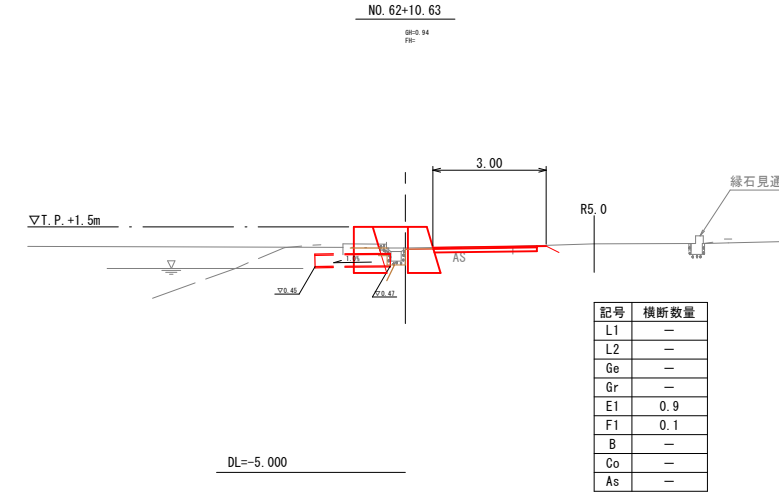
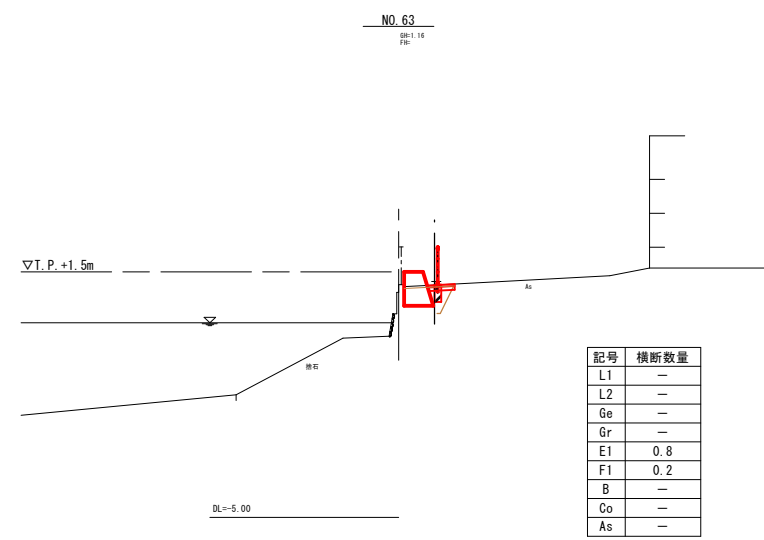
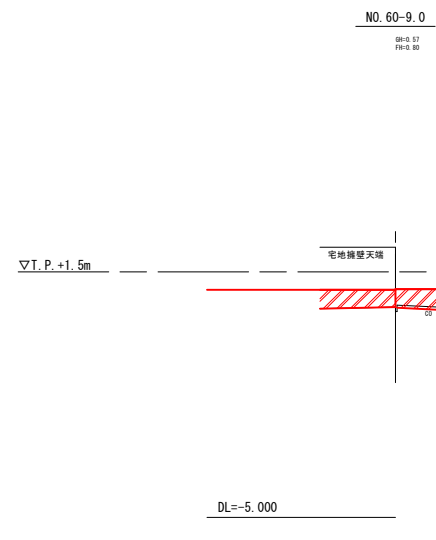
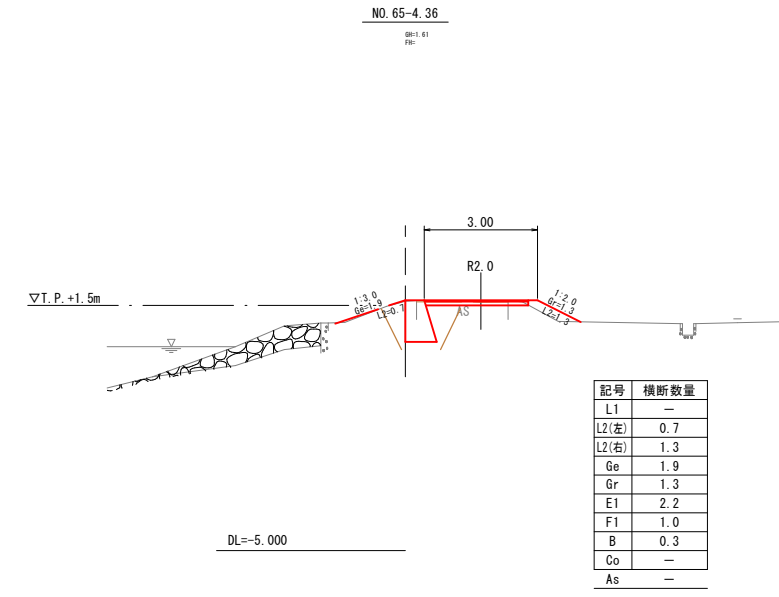
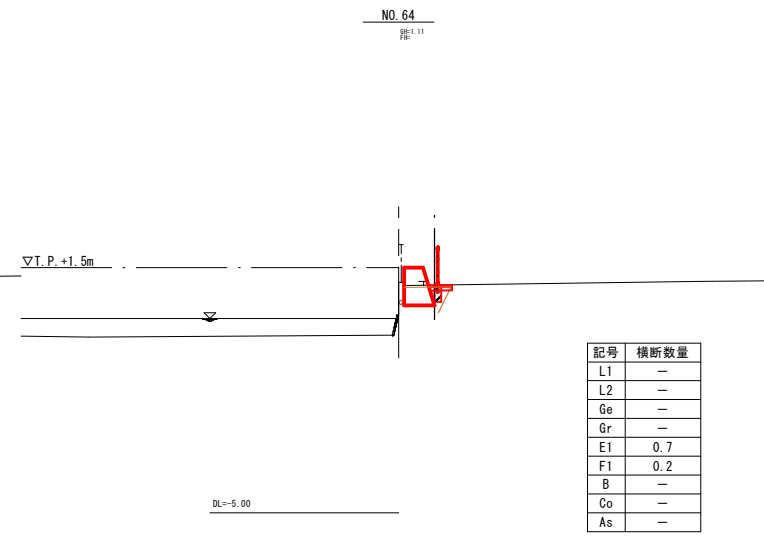
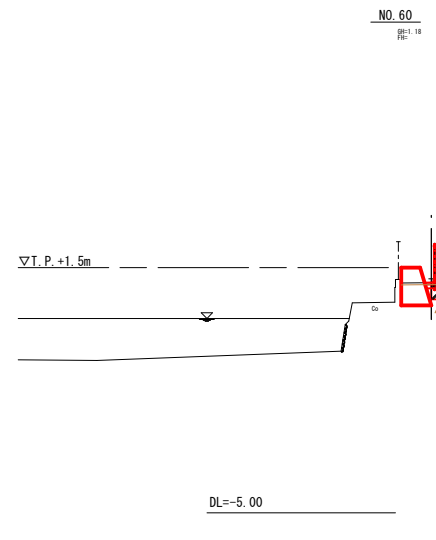
NO. 65-4.36付近



DL=-5.00

単県 実施設計

河川名	橋津川水系 東郷池		
東郷池外河川改修工事			
図名	標準断面図		
位置	東伯郡湯梨浜町松崎		
縮尺	1:50	単位	M,MM
図号	全 5	葉中の内	2
令和 6 年度施行		鳥取県	
中部総合事務所 県土整備局			



2工区横断数量凡例

河川土工	
L1	法面整形工 (切土部)
L2	法面整形工 (盛土部)
Ge	法面保護工 (ジオテキ)
Gr	法面保護工 (礫芝)
作業土工	
E1	床掘り (擁壁護岸工)
F1	埋戻し (擁壁護岸工)
B	盛土
構造物取壊し工	
Co	コンクリート構造物取壊し
As	アスファルト舗装版取壊し

単県 実施設計

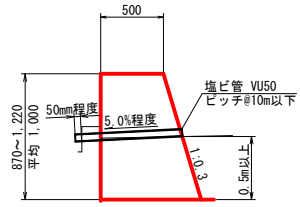
河川名	橋津川水系 東郷池		
東郷池外河川改修工事			
図名	横断面図		
位置	東伯郡湯梨浜町松崎		
縮尺	1:100	単位	M
図号	全 5 葉中の内	3	
令和 6 年度施行 鳥取県			
中部総合事務所 県土整備局			

重力式擁壁 展開図(参考図)  
V=1:25, H=1:250

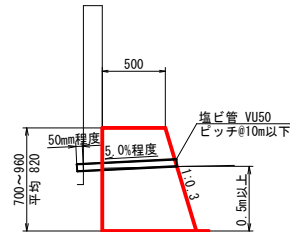


注) 津村釣貝店坂路との隙間は現地状況に合わせ、適宜 間詰を行うこと。

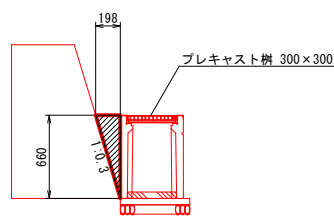
1号重力式擁壁  
S=1:30



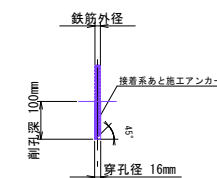
2号重力式擁壁  
S=1:30



間詰工  
S=1:30



接着系あと施工アンカー詳細図  
S=1:10



コンクリート壁数量表(1ヶ所当り)

名称	規格	単位	1号	2号	3号
コンクリート	$\sigma_{ck}=18N/mm^2$	m <sup>3</sup>	0.517	0.118	0.235
同上型枠		m <sup>2</sup>	7.05	1.74	3.30
鉄筋	SD345, D13	t	0.03	0.01	0.01

数量表(10.0m当り)

名称	規格	単位	数量
コンクリート	$\sigma_{ck}=18N/mm^2$	m <sup>3</sup>	6.500
同上型枠		m <sup>2</sup>	20.44

注) 塩ビ管VU50は現地状況に合わせ適宜変更すること。

数量表(10.0m当り)

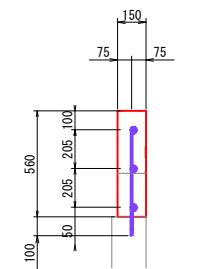
名称	規格	単位	数量
コンクリート	$\sigma_{ck}=18N/mm^2$	m <sup>3</sup>	5.109
同上型枠		m <sup>2</sup>	8.56

注) 塩ビ管VU50は現地状況に合わせ適宜変更すること。

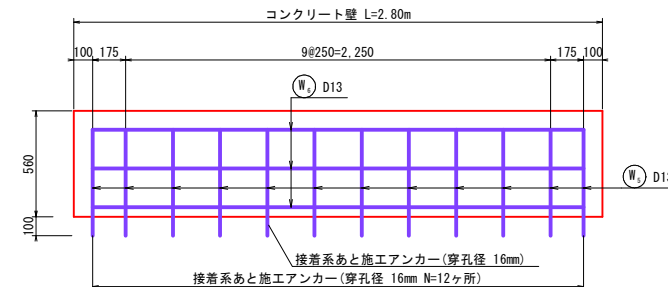
数量表(1箇所当り)

名称	規格	単位	数量
コンクリート	$\sigma_{ck}=18N/mm^2$	m <sup>3</sup>	0.080
同上型枠		m <sup>2</sup>	0.13

3号コンクリート壁断面図  
S=1:20

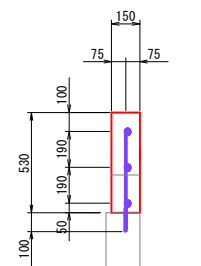


3号コンクリート壁配筋図  
S=1:20

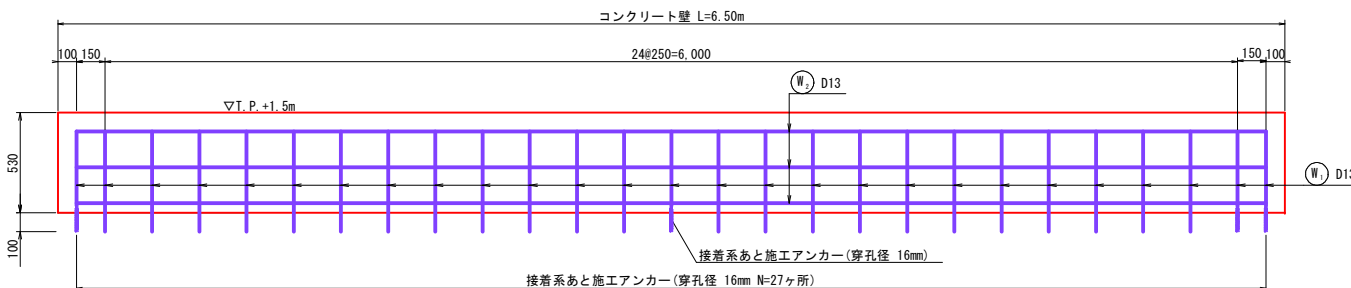


コンクリート壁

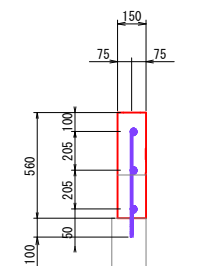
1号コンクリート壁断面図  
S=1:20



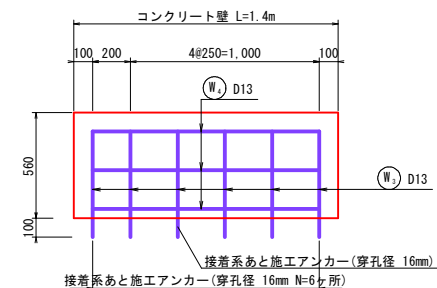
1号コンクリート壁配筋図  
S=1:20



2号コンクリート壁断面図  
S=1:20



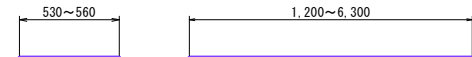
2号コンクリート壁配筋図  
S=1:20



鉄筋加工図

- Ⓜ<sub>1</sub> 27 - D13 × 530
- Ⓜ<sub>2</sub> 6 - D13 × 560
- Ⓜ<sub>3</sub> 12 - D13 × 560

- Ⓜ<sub>4</sub> 3 - D13 × 6,300
- Ⓜ<sub>5</sub> 3 - D13 × 1,200
- Ⓜ<sub>6</sub> 3 - D13 × 2,600



1号コンクリート壁 鉄筋質量表(SD345)

種別	径	長さ	本数	単位質量	一本当り質量	質量	摘要
W 1	D13	530	27	0.995	0.527	14.2	
W 2	D13	6,300	3	0.995	6.269	18.8	
合計 D13						33.0 kg	
総質量						33.0 kg	

2号コンクリート壁 鉄筋質量表(SD345)

種別	径	長さ	本数	単位質量	一本当り質量	質量	摘要
W 3	D13	560	6	0.995	0.557	3.3	
W 4	D13	1,200	3	0.995	1.194	3.6	
合計 D13						6.9 kg	
総質量						6.9 kg	

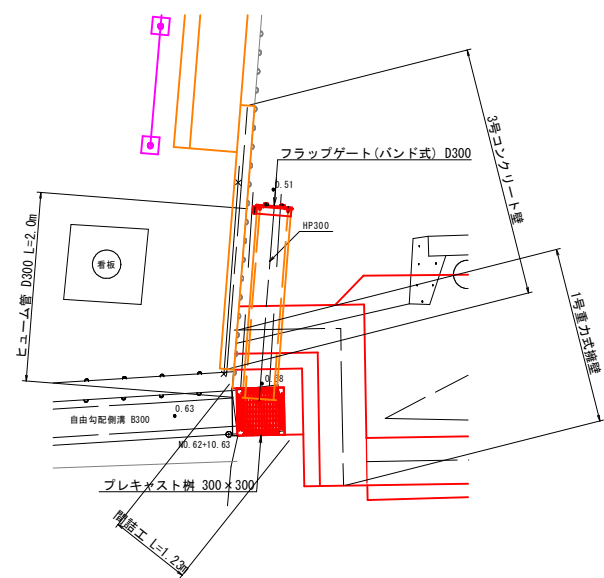
3号コンクリート壁 鉄筋質量表(SD345)

種別	径	長さ	本数	単位質量	一本当り質量	質量	摘要
W 5	D13	560	12	0.995	0.557	6.7	
W 6	D13	2,600	3	0.995	2.587	7.8	
合計 D13						14.5 kg	
総質量						14.5 kg	

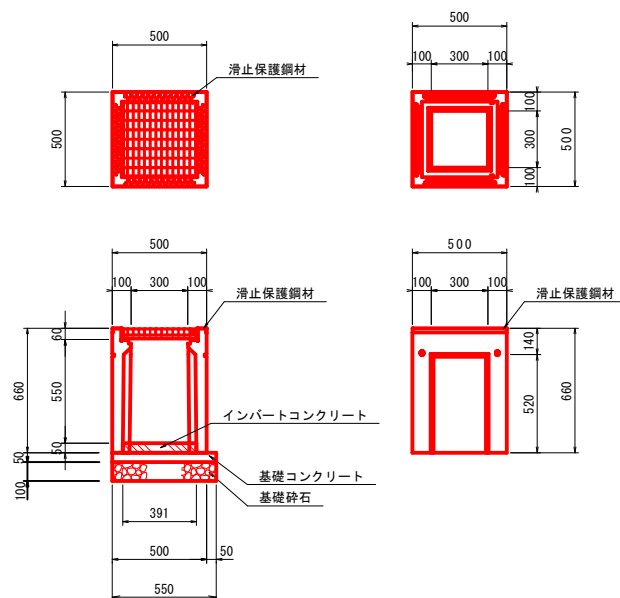
単県 実施設計

河川名	橋津川水系 東郷池		
東郷池外河川改修工事			
図名	構造図 (1/2)		
位置	東伯郡湯梨浜町松崎		
縮尺	図示	単位	M, MM
図号	全 5 葉中の内 4		
令和 6 年度施行	鳥取県		
中部総合事務所 県土整備局			

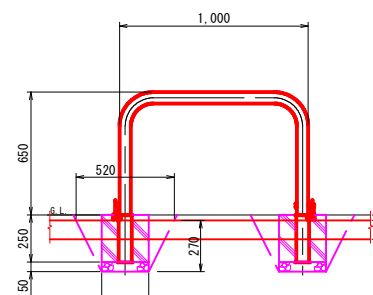
プレキャスト集水樹周辺 詳細図  
S=1:40



プレキャスト樹 300×300  
S=1:20



車止め(撤去・再設置)  
S=1:20



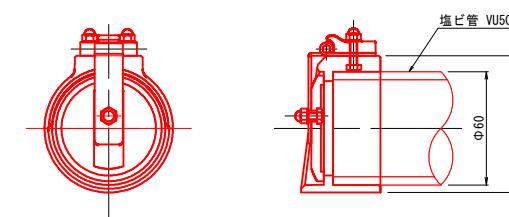
撤去 数量表 (1基当り)

名称	規格	単位	数量
床 掘		m3	0.1
車止め撤去		基	1

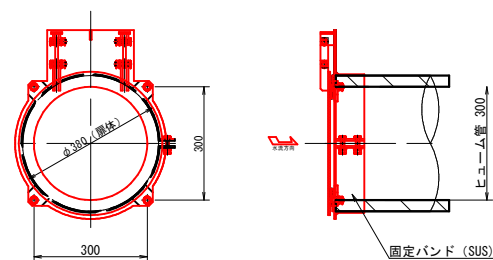
再設置 数量表 (1基当り)

名称	規格	単位	数量
車止め再設置	在来品	基	1
基礎砕石	RC-40 t=5cm	m2	0.13
埋 戻		m3	0.1

逆流防止弁 VU50用  
S=1:2



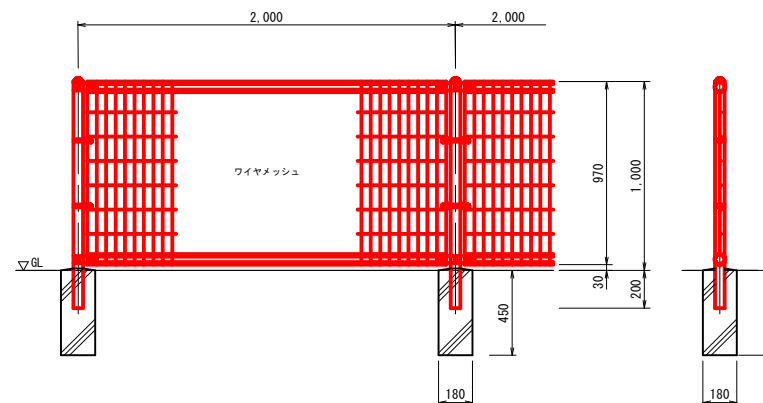
フラップゲート(バンド式) D300  
S=1:10



数量表 (1箇所当り)

名称	規格	単位	数量
プレキャスト樹	300×300×600 110° 開閉 並目	個	1
インパート コンクリート	σ ck=18N/mm2	m3	0.008
基礎コンクリート	σ ck=18N/mm2	m3	0.015
同上型枠		m2	0.06
基礎砕石	RC-40 t=10cm	m2	0.30

メッシュフェンス (H=1.0m)  
S=1:20

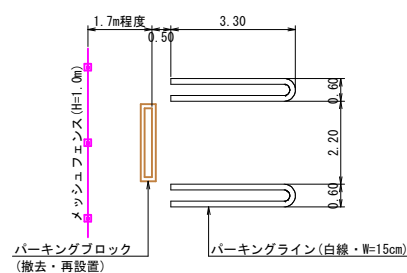


数量表 (10m当り)

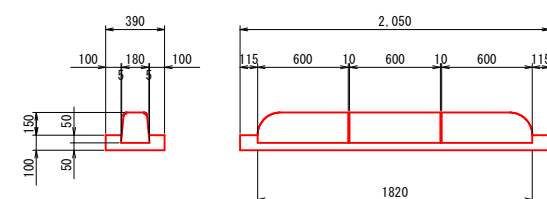
名称	規格	単位	数量
メッシュフェンス	H=1.0m	m	10.0
基礎ブロック	180×180×450	個	5.0

駐車樹 詳細図

駐車樹平面図  
S=1:100



パーキングブロック詳細図  
S=1:25



撤去 数量表 (1基当り)

名称	規格	単位	数量
歩車道境界ブロック	A種・両面R	個	3
コンクリート取壊し	無筋構造物	m3	0.063

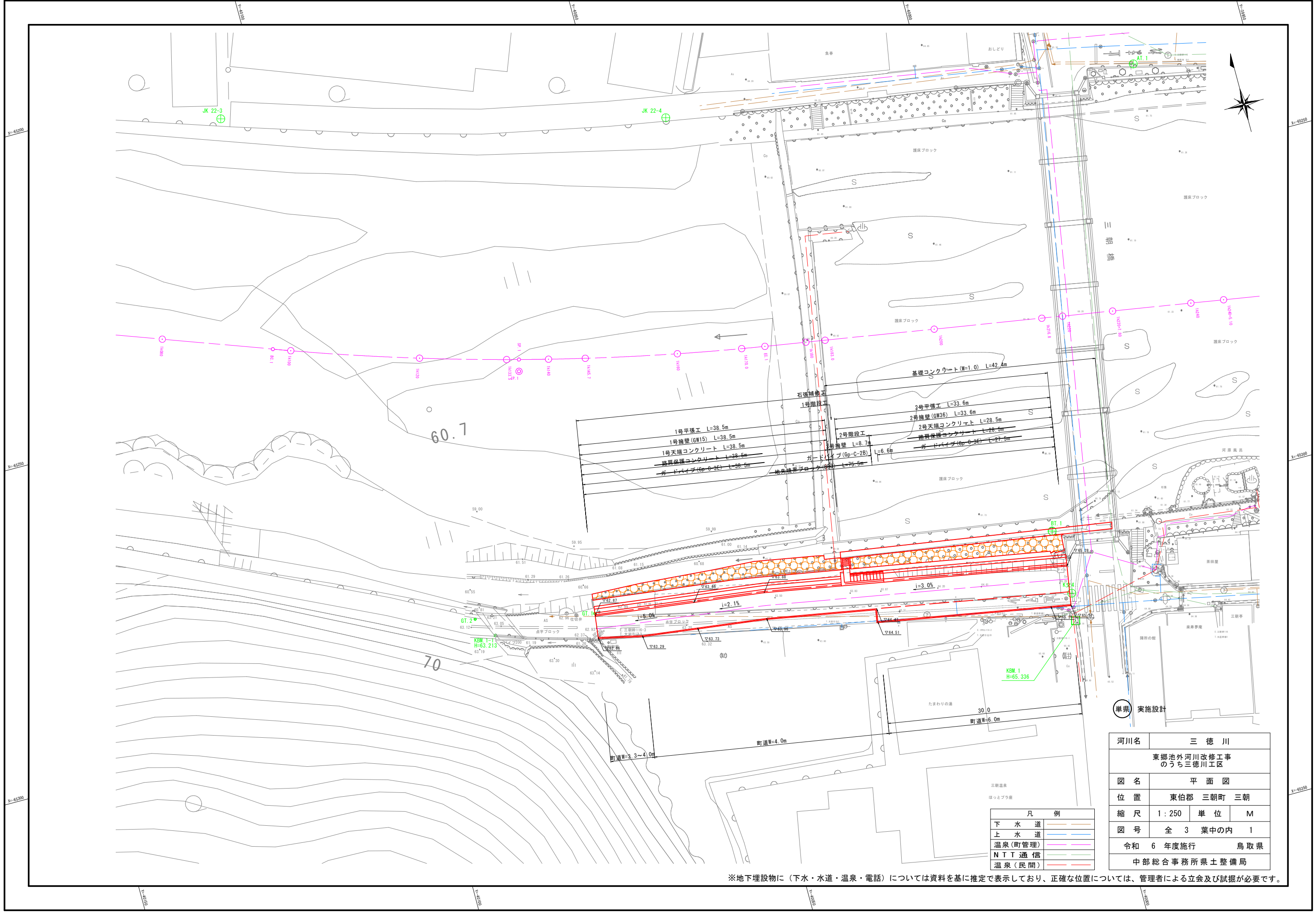
再設置 数量表 (1基当り)

名称	規格	単位	数量
コンクリート	σ ck=18N/mm2	m3	0.063
同上型枠		m2	0.49
歩車道境界ブロック	在来品 (A種)	個	3

単 県 実施設計

河川名	橋津川水系 東郷池		
東郷池外河川改修工事			
図 名	構造図 (2/2)		
位 置	東伯郡湯梨浜町松崎		
縮 尺	図示	単 位	M, MM
図 号	全 5	葉中の内	5
令和 6 年度施行 鳥 取 県			
中部総合事務所 県土整備局			



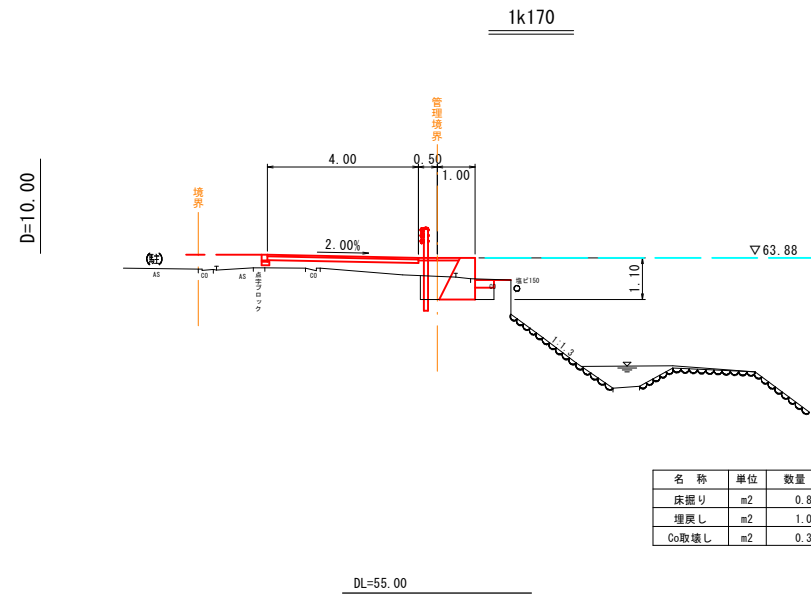
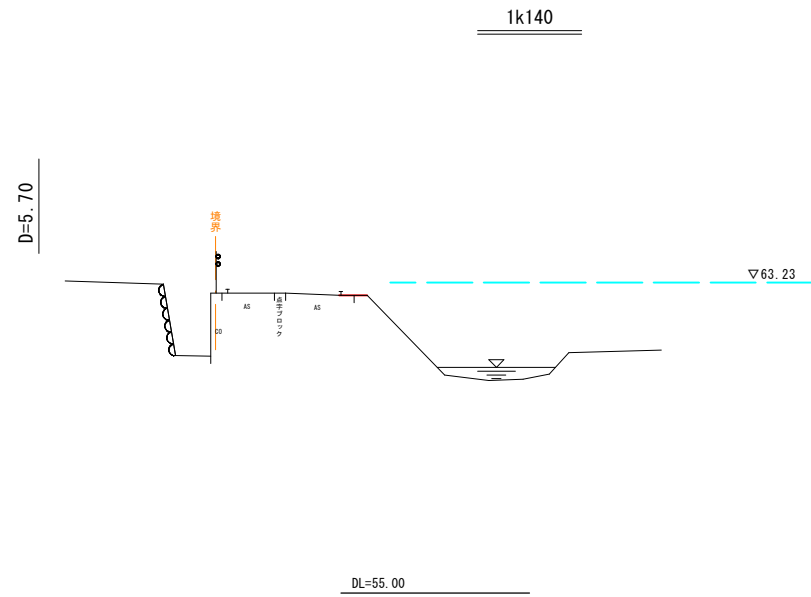


単県 実施設計

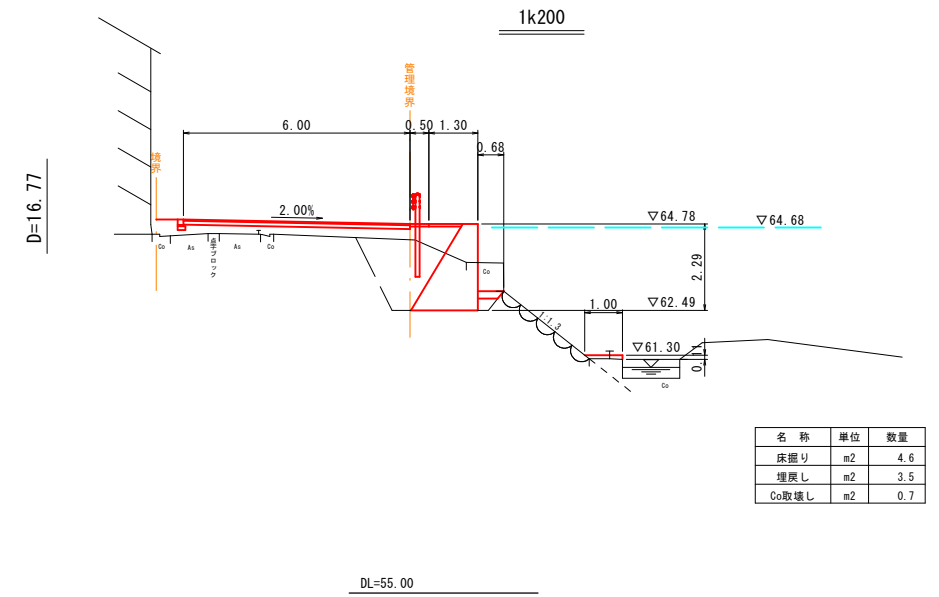
河川名	三徳川		
東郷池外河川改修工事のうち三徳川工区			
図名	平面図		
位置	東伯郡 三朝町 三朝		
縮尺	1:250	単位	M
図号	全 3 葉中の内 1		
令和 6 年度施行		鳥取県	
中部総合事務所県土整備局			

凡例	
下水道	— (Blue line)
上水道	— (Red line)
温泉(町管理)	— (Green line)
N T T 通信	— (Purple line)
温泉(民間)	— (Orange line)

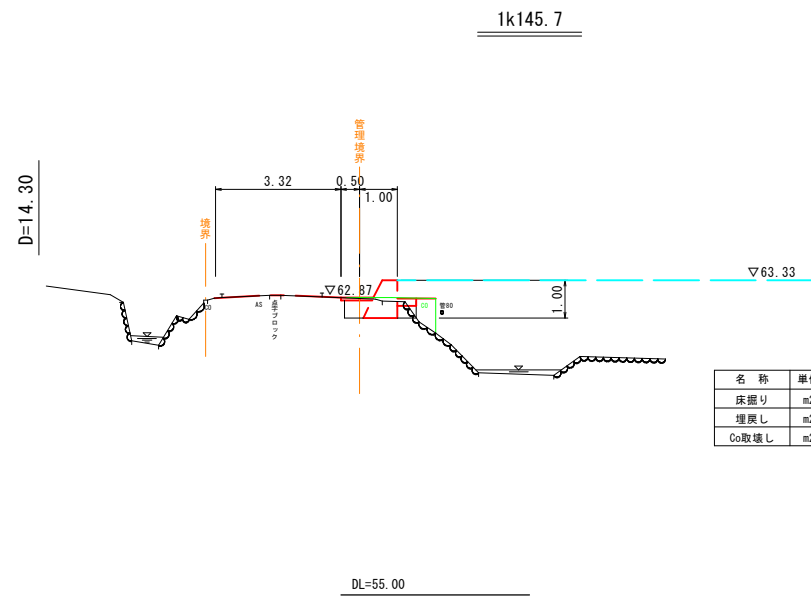
※地下埋設物に(下水・水道・温泉・電話)については資料を基に推定で表示しており、正確な位置については、管理者による立会及び試掘が必要です。



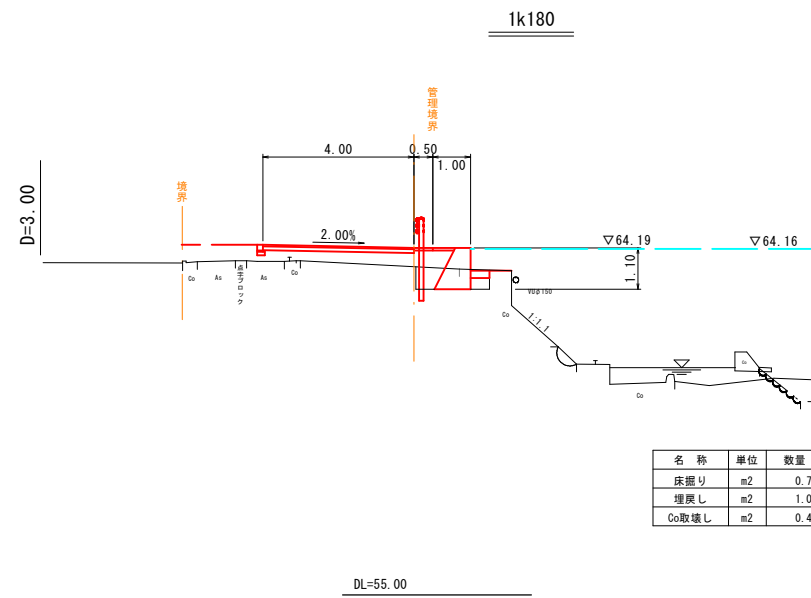
名称	単位	数量
床掘り	m <sup>2</sup>	0.8
埋戻し	m <sup>2</sup>	1.0
Co取壊し	m <sup>2</sup>	0.3



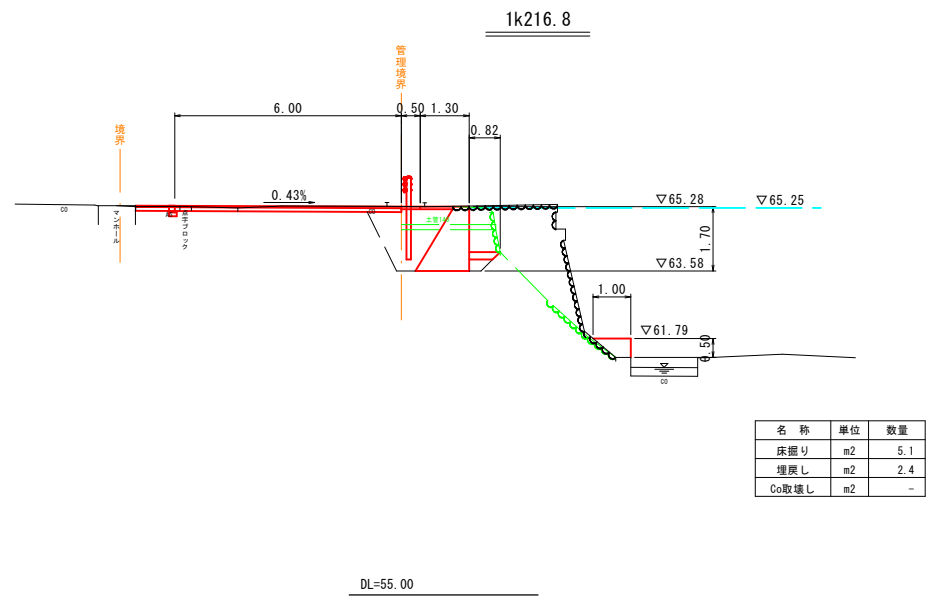
名称	単位	数量
床掘り	m <sup>2</sup>	4.6
埋戻し	m <sup>2</sup>	3.5
Co取壊し	m <sup>2</sup>	0.7



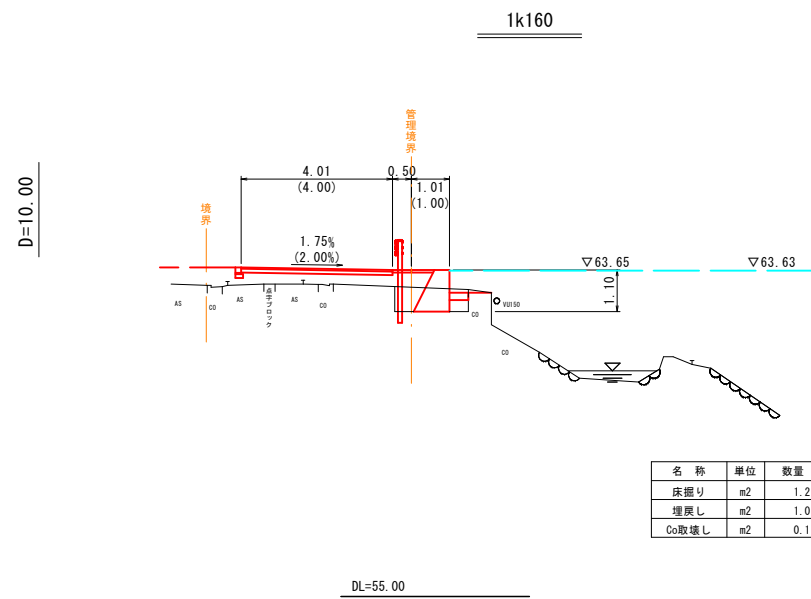
名称	単位	数量
床掘り	m <sup>2</sup>	0.7
埋戻し	m <sup>2</sup>	0.5
Co取壊し	m <sup>2</sup>	0.3



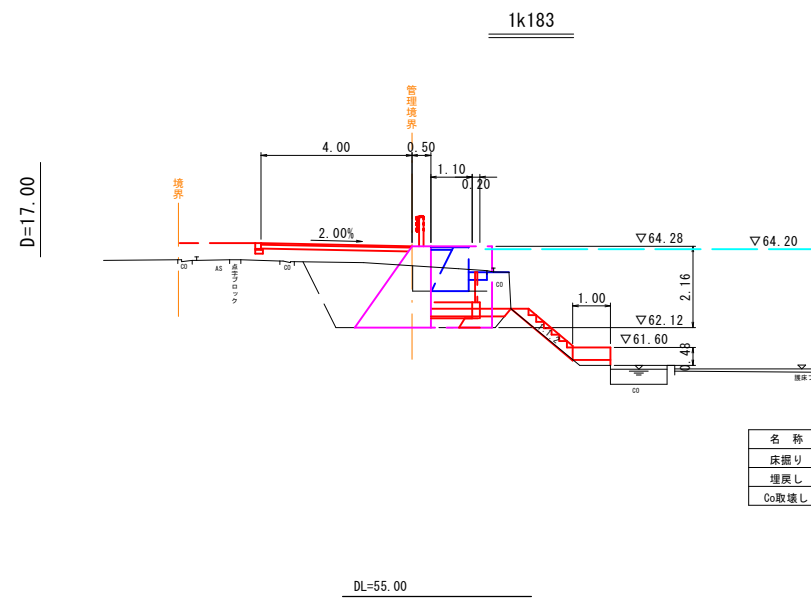
名称	単位	数量
床掘り	m <sup>2</sup>	0.7
埋戻し	m <sup>2</sup>	1.0
Co取壊し	m <sup>2</sup>	0.4



名称	単位	数量
床掘り	m <sup>2</sup>	5.1
埋戻し	m <sup>2</sup>	2.4
Co取壊し	m <sup>2</sup>	-



名称	単位	数量
床掘り	m <sup>2</sup>	1.2
埋戻し	m <sup>2</sup>	1.0
Co取壊し	m <sup>2</sup>	0.1

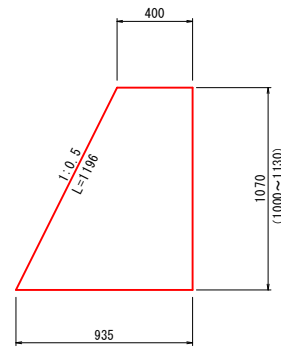


名称	単位	数量	数量
床掘り	m <sup>2</sup>	1.2	7.5
埋戻し	m <sup>2</sup>	0.6	3.0
Co取壊し	m <sup>2</sup>	0.1	0.6

単図 実施設計

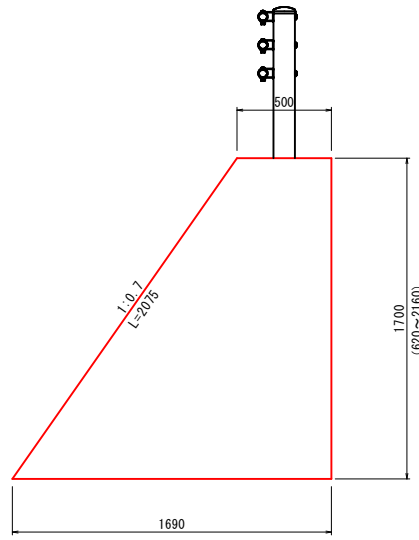
河川名	三徳川		
東郷池外河川改修工事のうち三徳川工区			
図名	横断面図		
位置	東伯郡 三朝町 三朝		
縮尺	1:100	単位	M
図号	全 3 葉中の内 2		
令和 6 年度施行		鳥取県	
中部総合事務所県土整備局			

1号擁壁  
(GW15) S=1:20



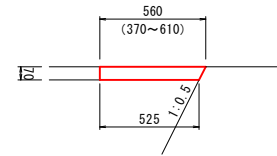
名称	規格	単位	数量
コンクリート	$\sigma_{ck}=18N/mm^2$	m <sup>3</sup>	7.142
型枠	小型構造物	m <sup>2</sup>	22.66

3号擁壁  
S=1:20



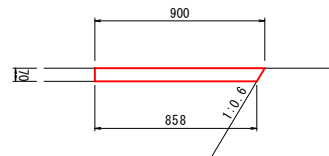
名称	規格	単位	数量
コンクリート	$\sigma_{ck}=18N/mm^2$	m <sup>3</sup>	18.615
型枠	小型構造物	m <sup>2</sup>	37.75

1号天端コンクリート  
S=1:20



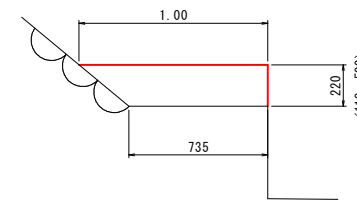
名称	規格	単位	数量
コンクリート	$\sigma_{ck}=18N/mm^2$	m <sup>3</sup>	0.380
型枠	小型構造物	m <sup>2</sup>	0.70
目地材	t=10mm	m <sup>2</sup>	0.04

2号天端コンクリート  
S=1:20



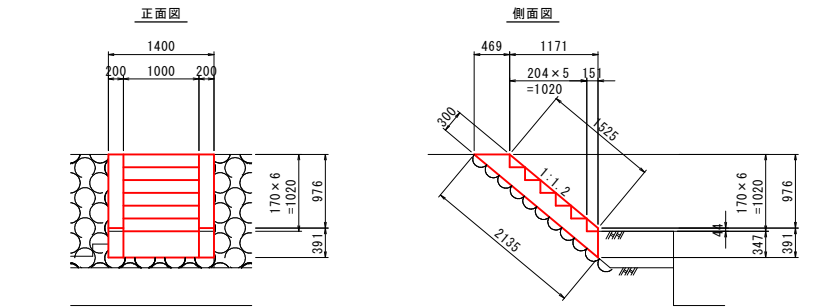
名称	規格	単位	数量
コンクリート	$\sigma_{ck}=18N/mm^2$	m <sup>3</sup>	0.615
型枠	小型構造物	m <sup>2</sup>	0.70
目地材	t=10mm	m <sup>2</sup>	0.06

基礎コンクリート  
S=1:20



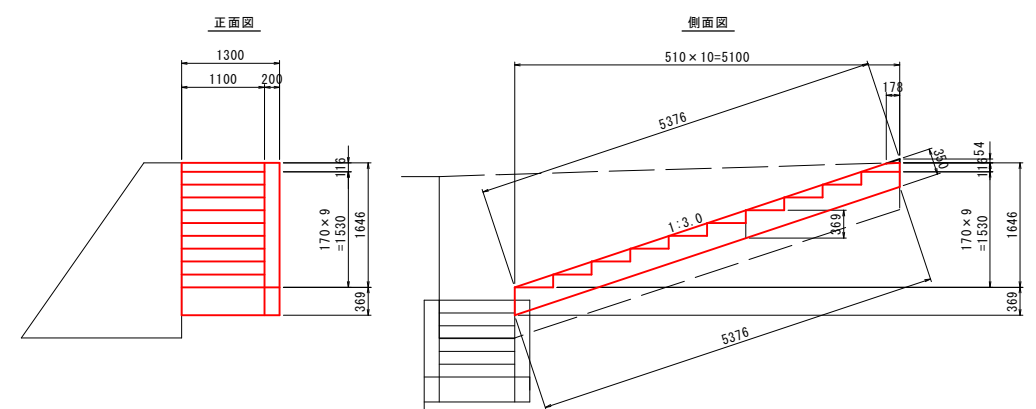
名称	規格	単位	数量
コンクリート	$\sigma_{ck}=18N/mm^2$	m <sup>3</sup>	1.909
型枠	小型構造物	m <sup>2</sup>	2.20
目地材	t=10mm	m <sup>2</sup>	0.19

1号階段工  
S=1:50



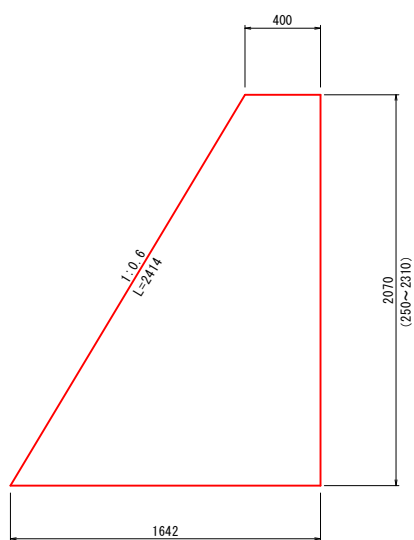
名称	規格	単位	数量
階段部 コンクリート	$\sigma_{ck}=18N/mm^2$	m <sup>3</sup>	0.446
階段部 型枠	t=10mm	m <sup>2</sup>	1.37
地覆部 コンクリート	$\sigma_{ck}=18N/mm^2$	m <sup>3</sup>	0.220
地覆部 型枠	t=10mm	m <sup>2</sup>	2.35

2号階段工  
S=1:50



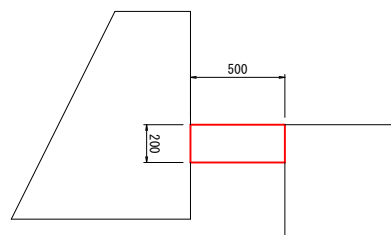
名称	規格	単位	数量
階段部 コンクリート	$\sigma_{ck}=18N/mm^2$	m <sup>3</sup>	1.593
階段部 型枠	t=10mm	m <sup>2</sup>	2.31
地覆部 コンクリート	$\sigma_{ck}=18N/mm^2$	m <sup>3</sup>	0.375
地覆部 型枠	t=10mm	m <sup>2</sup>	3.75

2号擁壁  
(GW36) S=1:20



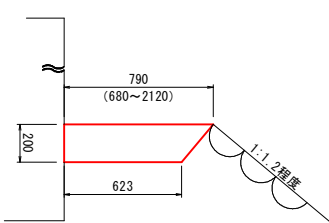
名称	規格	単位	数量
コンクリート	$\sigma_{ck}=18N/mm^2$	m <sup>3</sup>	21.135
型枠	小型構造物	m <sup>2</sup>	44.84

1号平張工  
S=1:20



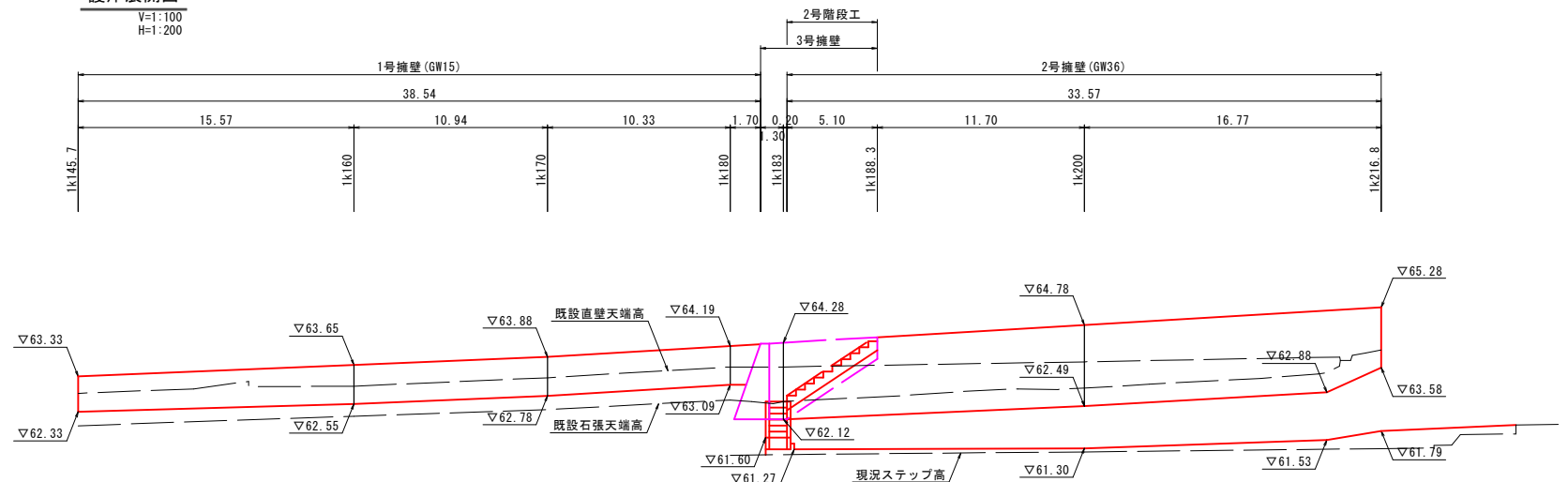
名称	規格	単位	数量
コンクリート	$\sigma_{ck}=18N/mm^2$	m <sup>3</sup>	1.000
目地材	t=10mm	m <sup>2</sup>	0.10

2号平張工  
S=1:20



名称	規格	単位	数量
コンクリート	$\sigma_{ck}=18N/mm^2$	m <sup>3</sup>	1.413
目地材	t=10mm	m <sup>2</sup>	0.14

護岸展開図  
V=1:100  
H=1:200



単県 実施設計

河川名	三徳川
東郷池外河川改修工事 のうち三徳川工区	
図名	構造図
位置	東伯郡 三朝町 三朝
縮尺	図示 単位 MM
図号	全 3 葉中の内 3
令和 6 年度施行	鳥取県
中部総合事務所土整備局	



# 宇坪谷川河川修繕工事（東郷ダム）

# 施工位置図

