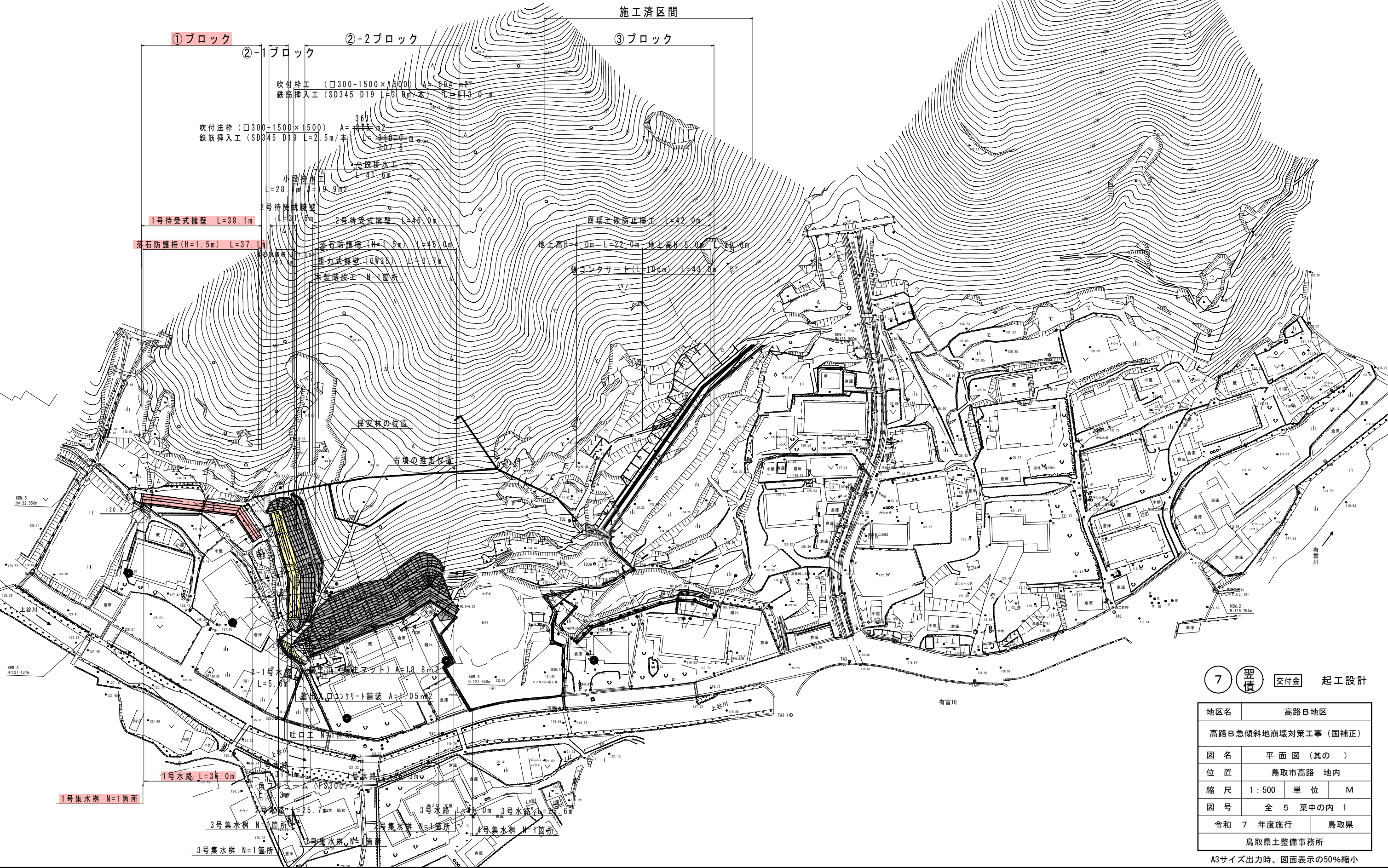


鳥取市高路地内

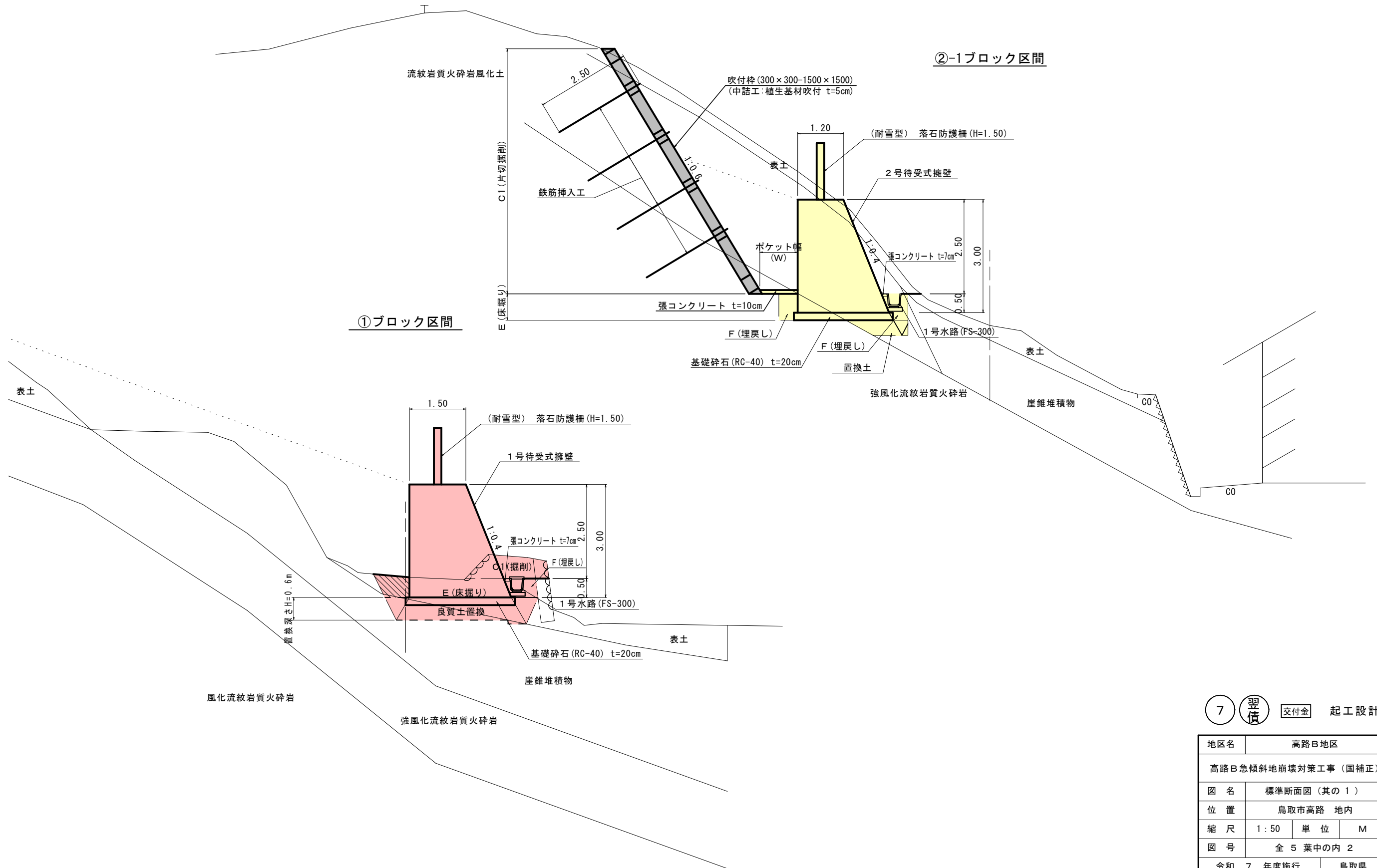
S=1:500



|                    |  |               |  |                |  |                 |  |
|--------------------|--|---------------|--|----------------|--|-----------------|--|
| <div>7</div>       |  | <div>翌債</div> |  | <div>交付金</div> |  | <div>起工設計</div> |  |
| 地区名                |  |               |  | 高路B地区          |  |                 |  |
| 高路B急傾斜地崩壊対策工事（国補正） |  |               |  |                |  |                 |  |
| 図 名                |  | 平 面 図（其の ）    |  |                |  |                 |  |
| 位 置                |  | 鳥取市高路 地内      |  |                |  |                 |  |
| 縮 尺                |  | 1：500         |  | 単 位            |  | M               |  |
| 図 号                |  | 全 5 葉 中 の 内 1 |  |                |  |                 |  |
| 令和 7 年度施行          |  | 鳥取県           |  |                |  |                 |  |
| 鳥取県土整備事務所          |  |               |  |                |  |                 |  |

A3サイズ出力時、図面表示の50%縮小

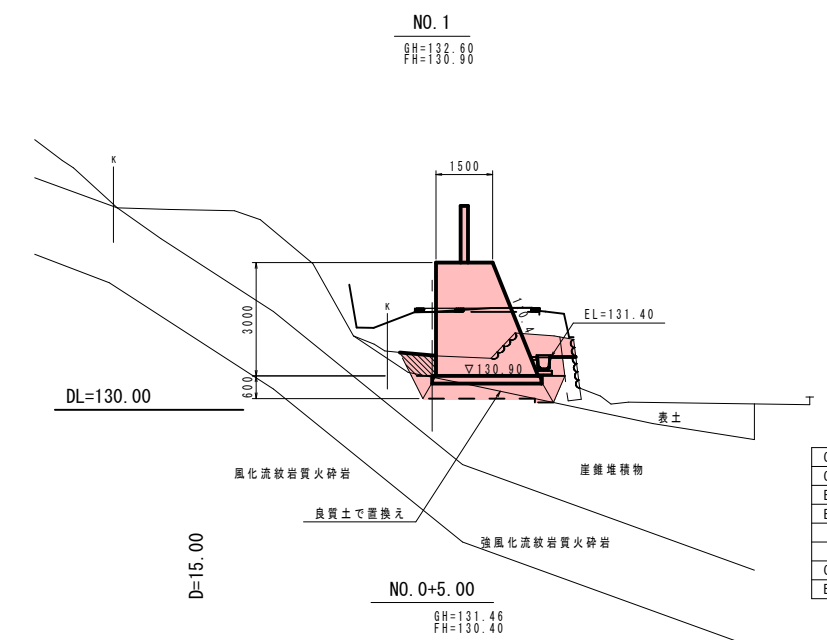
標準断面図  
S=1:50



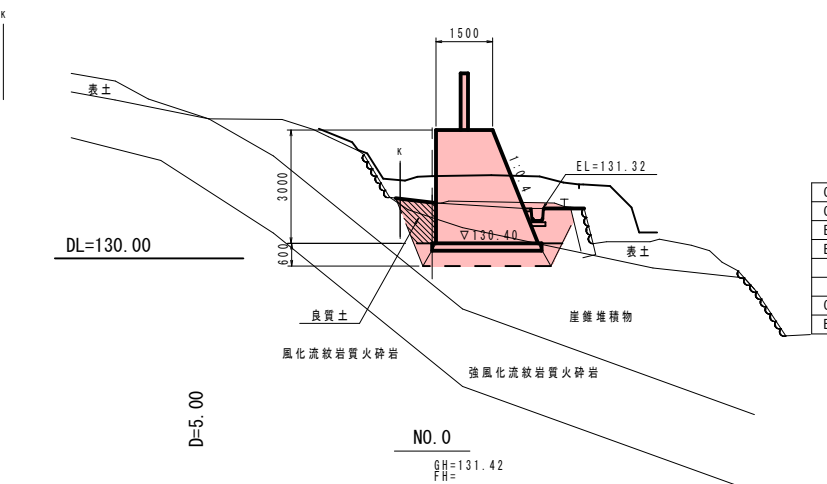
|                    |            |     |      |
|--------------------|------------|-----|------|
| 7                  | 翌債         | 交付金 | 起工設計 |
| 地区名                | 高路B地区      |     |      |
| 高路B急傾斜地崩壊対策工事（国補正） |            |     |      |
| 図名                 | 標準断面図（其の1） |     |      |
| 位置                 | 鳥取市高路 地内   |     |      |
| 縮尺                 | 1：50       | 単位  | M    |
| 図号                 | 全5葉中の内2    |     |      |
| 令和7年度施行            | 鳥取県        |     |      |
| 鳥取県土整備事務所          |            |     |      |

A3サイズ出力時、図面表示の50%縮小

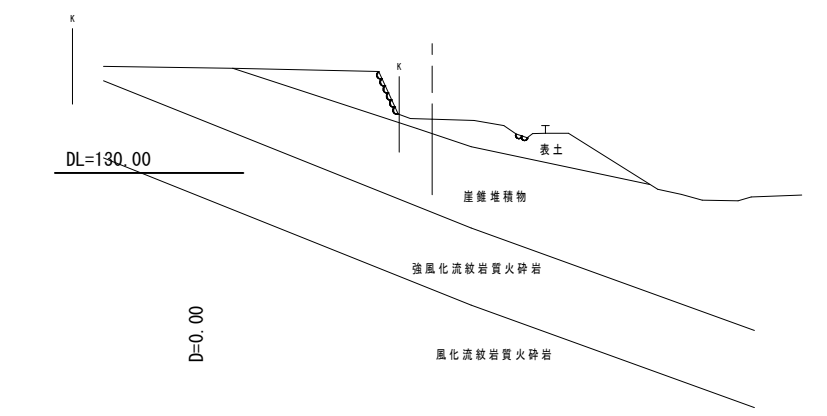




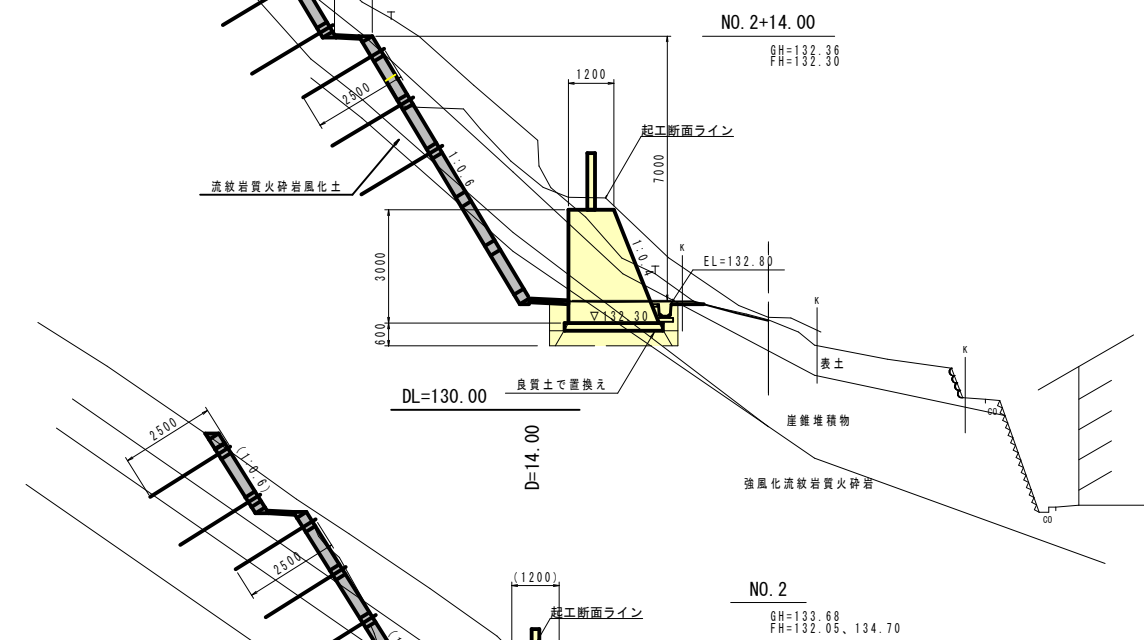
|    |     |
|----|-----|
| C1 | 1.1 |
| C2 | —   |
| E1 | 4.5 |
| E2 | —   |
| F  | 0.7 |
| B  | 1.8 |
| Cm | 0.5 |
| Bm | —   |



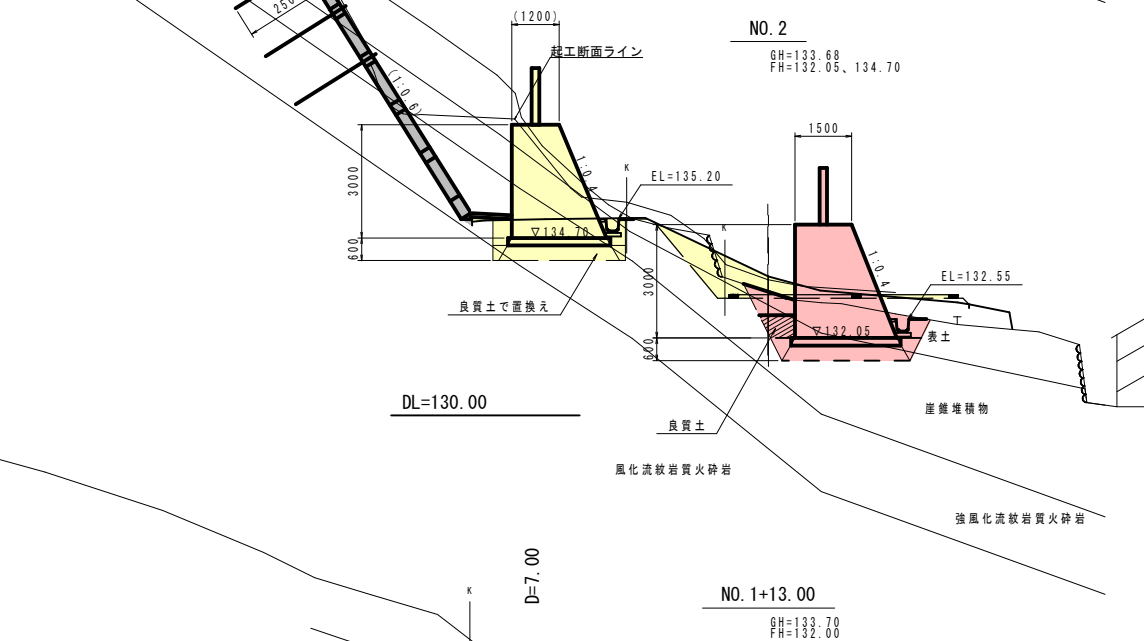
|    |     |
|----|-----|
| C1 | 0.8 |
| C2 | —   |
| E1 | 6.5 |
| E2 | —   |
| F  | 1.7 |
| B  | 1.8 |
| Cm | —   |
| Bm | —   |



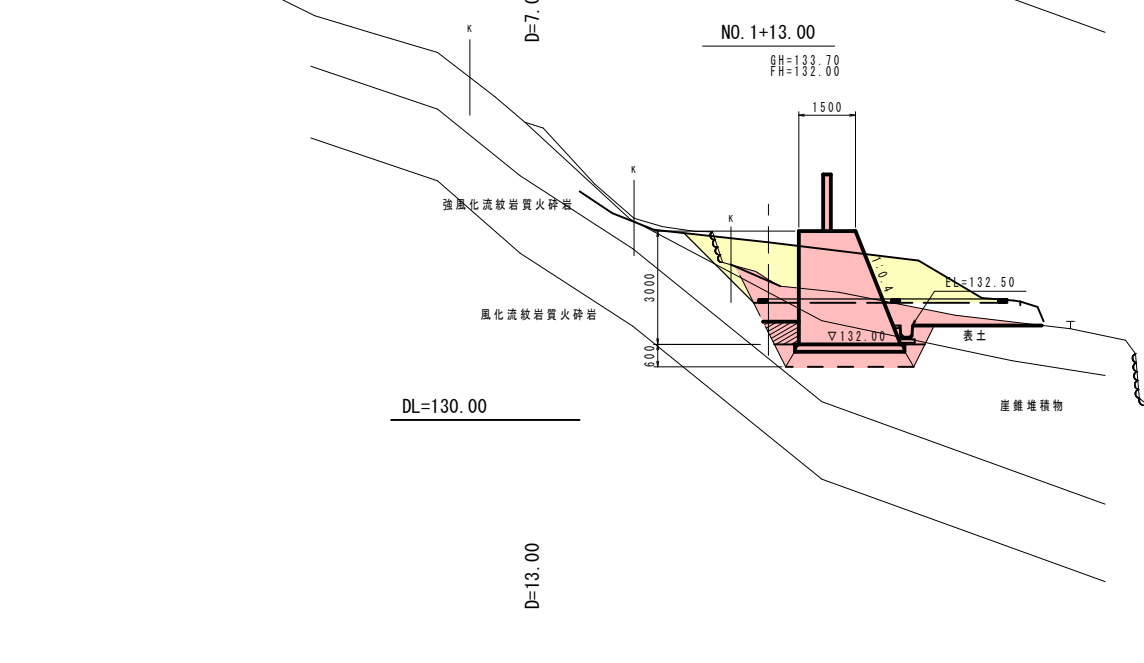
|    |     |
|----|-----|
| C1 | 4.7 |
| C2 | —   |
| E1 | 4.6 |
| E2 | —   |
| F  | 0.8 |
| B  | 1.7 |
| Cm | —   |
| Bm | —   |



|    |      |     |
|----|------|-----|
| C1 | 25.1 | —   |
| C2 | —    | —   |
| E1 | 2.5  | 2.7 |
| E2 | —    | —   |
| F  | 0.4  | 0.5 |
| B  | 0.2  | 1.4 |
| Cm | —    | —   |
| Bm | —    | —   |



|    |      |     |
|----|------|-----|
| C1 | 22.1 | 2.2 |
| C2 | —    | —   |
| E1 | 2.5  | 4.6 |
| E2 | —    | —   |
| F  | 0.6  | 0.6 |
| B  | —    | 1.4 |
| Cm | —    | —   |
| Bm | —    | —   |



|    |     |
|----|-----|
| C1 | 4.7 |
| C2 | —   |
| E1 | 4.6 |
| E2 | —   |
| F  | 0.8 |
| B  | 1.7 |
| Cm | —   |
| Bm | —   |

凡 例

|    |           |
|----|-----------|
| C1 | 掘削(土砂、片切) |
| C2 | 掘削(軟岩、片切) |
| E1 | 床掘り(土砂)   |
| E2 | 床掘り(軟岩)   |
| F  | 埋戻し       |
| B  | 置換基礎(購入土) |
| Cm | 石積取壊し     |
| Bm | ブロック積取壊し  |

①ブロック、②-1ブロック

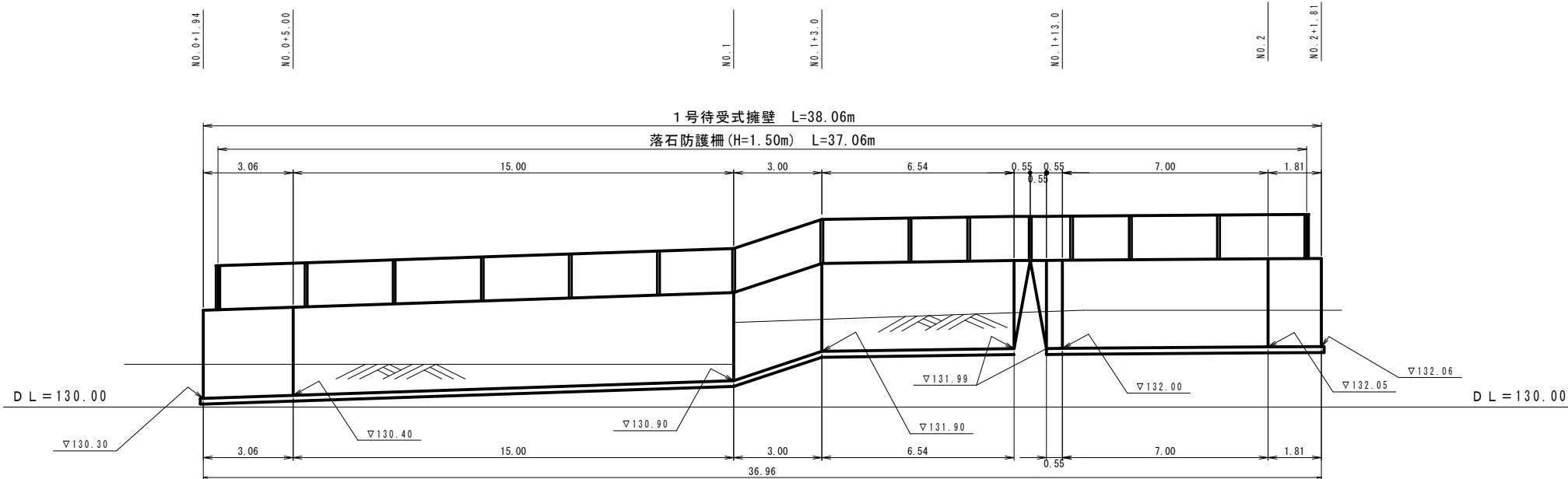
7 翌 交付金 起工設計

|                    |            |     |   |
|--------------------|------------|-----|---|
| 地区名                | 高路B地区      |     |   |
| 高路B急傾斜地崩壊対策工事（国補正） |            |     |   |
| 図 名                | 横断面図（其の１）  |     |   |
| 位 置                | 鳥取市高路 地内   |     |   |
| 縮 尺                | 1：100      | 単 位 | M |
| 図 号                | 全 5 葉中の内 3 |     |   |
| 令和 7 年度施行          | 鳥取県        |     |   |
| 鳥取県土整備事務所          |            |     |   |

A3サイズ出力時、図面表示の50%縮小

待受式擁壁工展開図(1)

①ブロック

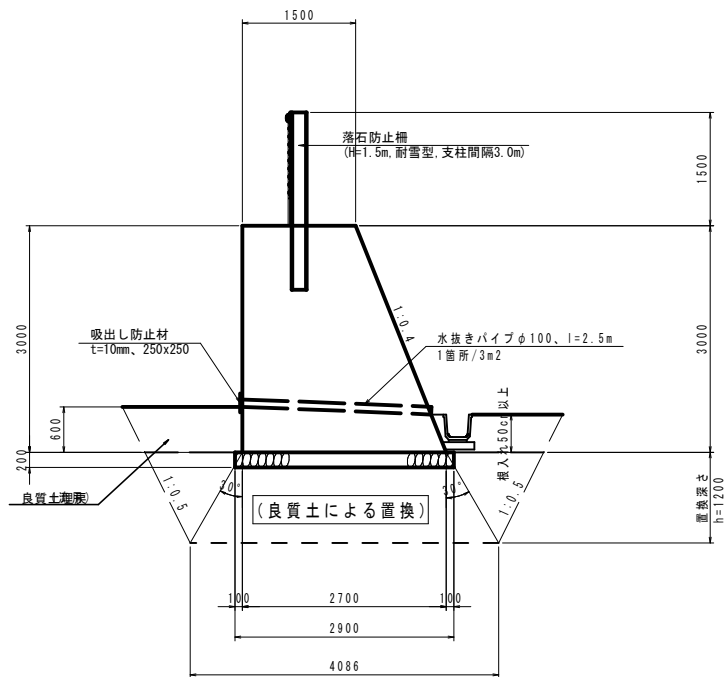


7 翌 交付金 起工設計

|                      |                |     |   |
|----------------------|----------------|-----|---|
| 地区名                  | 高路B地区          |     |   |
| 高路B地区急傾斜地崩壊対策工事（国補正） |                |     |   |
| 図 名                  | 待受式擁壁展開図（其の 1） |     |   |
| 位 置                  | 鳥取市高路 地内       |     |   |
| 縮 尺                  | 1：100          | 単 位 | M |
| 図 号                  | 全 5 葉中の内 4     |     |   |
| 令和 7 年度施行            |                | 鳥取県 |   |
| 鳥取県土整備事務所            |                |     |   |

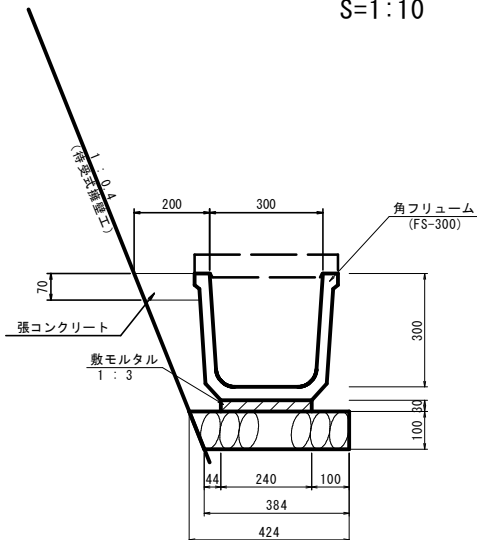
A3サイズ出力時、図面表示の50%縮小

1号待受式擁壁  
S=1:50



| 1号待受式擁壁（前面勾配1:0.4 H=3000）材料表 |                               |   | 材料（10m）当り      |       |
|------------------------------|-------------------------------|---|----------------|-------|
| 名 称                          | 規 格                           | 算 式   | 単 位            | 数 量   |
| コンクリート                       | $\sigma_{ck}=18\text{N/mm}^2$ | $1/2 \times (1.50+2.70) \times 3.00 \times 10.00$ | m <sup>3</sup> | 63.00 |
| 型 枠                          |                               | $3.00 \times (1.00+1.077) \times 10.0$            | m <sup>2</sup> | 62.31 |
| 基礎碎石                         | RC-40 t=20cm                  | $2.90 \times 10.0$                                | m <sup>2</sup> | 29.0  |
| 水抜きパイプ                       | φ100                          | $(10.0/3.0) \times 2.5$                           | m              | 8.3   |
| 吸出し防止材                       | 250×250 t=10mm                | $(10.0/3.0) \times 0.25 \times 0.25$              | m <sup>2</sup> | 0.2   |

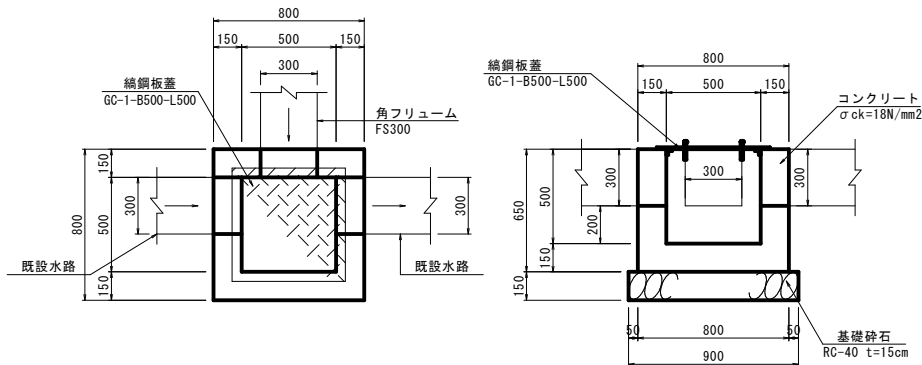
1号水路  
S=1:10



| 1号水路材料表 |                               | 材料（10.0m）当り    |       |
|---------|-------------------------------|----------------|-------|
| 名 称     | 規 格                           | 単 位            | 数 量   |
| 角フリュウム  | FS-300 L=2.0m/個               | 個              | 5.0   |
| 敷きモルタル  | 1:3                           | m <sup>2</sup> | 0.072 |
| 基礎碎石    | RC-40 t=10cm                  | m <sup>2</sup> | 4.04  |
| 張コンクリート | $\sigma_{ck}=18\text{N/mm}^2$ | m <sup>2</sup> | 0.11  |

蓋は別途計上

1号集水桝  
(B500-L500-H500) S=1:20



| 1号集水桝材料表 |                               | 材料（1箇所）当り      |      |
|----------|-------------------------------|----------------|------|
| 名 称      | 規 格                           | 単 位            | 数 量  |
| コンクリート   | $\sigma_{ck}=18\text{N/mm}^2$ | m <sup>3</sup> | 0.25 |
| 型 枠      | 小 型                           | m <sup>2</sup> | 3.11 |
| 基礎碎石     | RC-40 t=15cm                  | m <sup>2</sup> | 0.81 |
| 集水桝蓋     | GC-1-B500-L500                | 枚              | 1.0  |

注記）置換工法は、基礎底面の位置が「表土」、「崖錐堆積物」層の場合には掘削深度h=1.2mを確保する。  
掘削深度h<1.2mの間に、「強風化流紋岩質火砕岩」層が出現した場合には、その深さまで置換を行う。

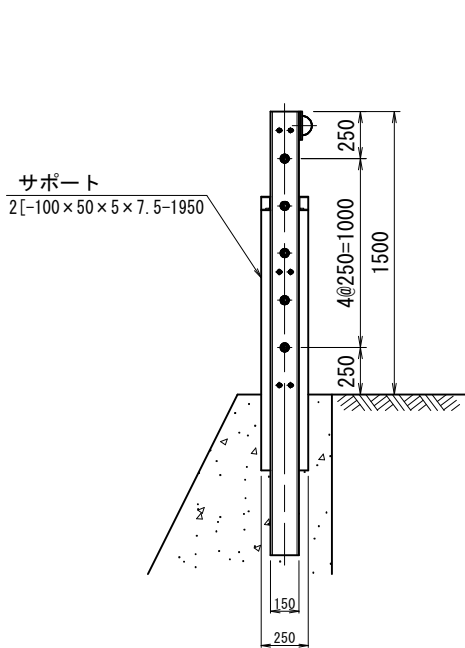
7 翌 債 交付金 起工設計

|                    |            |     |   |
|--------------------|------------|-----|---|
| 地区名                | 高路B地区      |     |   |
| 高路B急傾斜地崩壊対策工事（国補正） |            |     |   |
| 図 名                | 構 造 図（其の１） |     |   |
| 位 置                | 鳥取市高路 地内   |     |   |
| 縮 尺                | 図 示        | 単 位 | M |
| 図 号                | 全 5 葉中の内 5 |     |   |
| 令和 7 年度施行          |            | 鳥取県 |   |
| 鳥取県土整備事務所          |            |     |   |

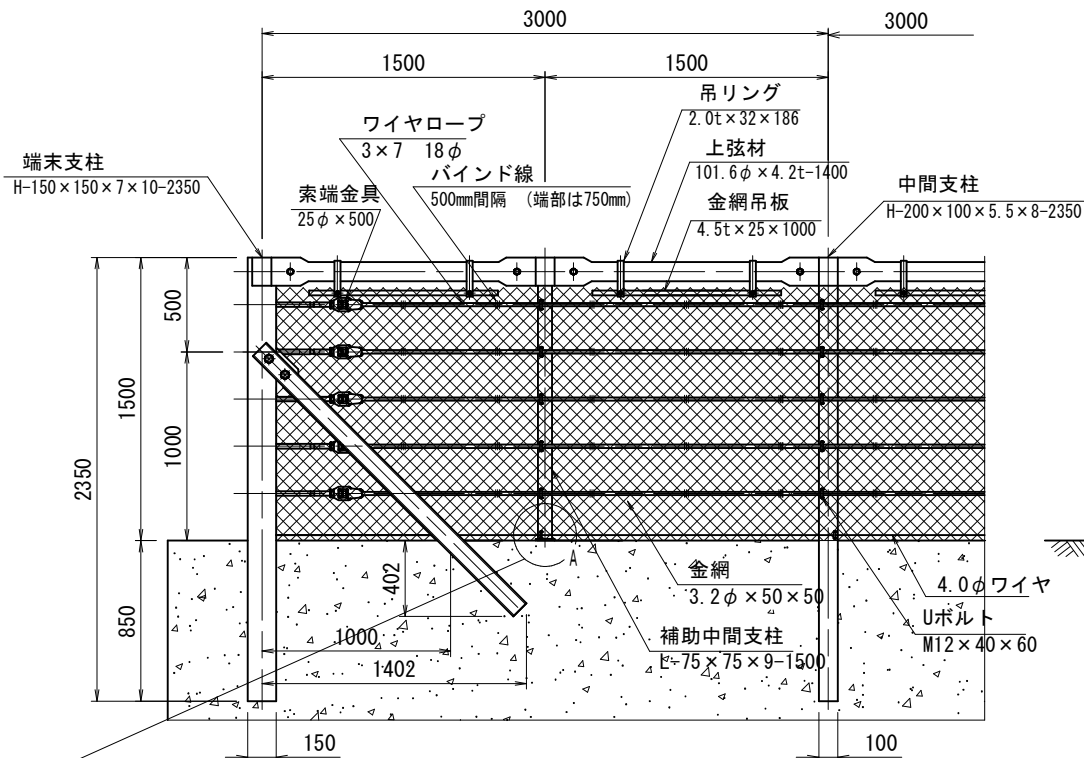
A3サイズ出力時、図面表示の50%縮小

落石防護柵一般図

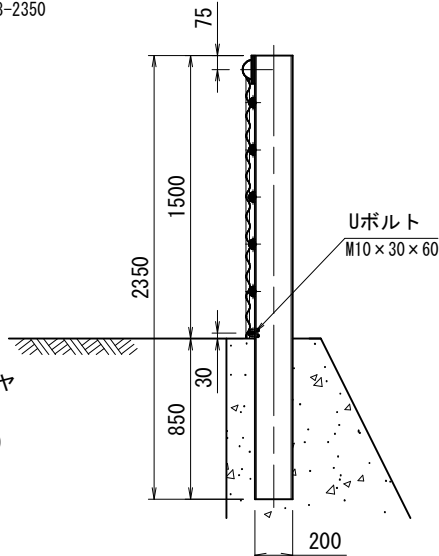
端末支柱側面図  
S=1:20



正面図  
S=1:20



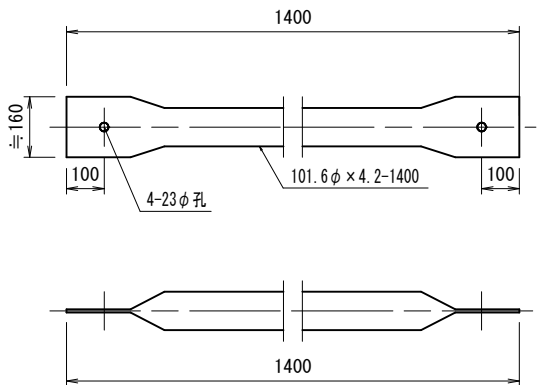
中間支柱側面図  
S=1:20



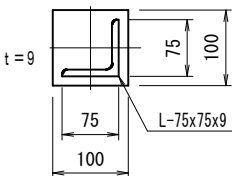
部品明細表

| 項目     |        | 寸法 (mm)                | 表面処理  |
|--------|--------|------------------------|-------|
| 大別     | 部品名    |                        |       |
|        | ワイヤロープ | 3×7 18φ                | Znめっき |
|        | 金網     | 3.2φ×50×50             | Znめっき |
| ケーブル構成 | ワイヤ    | 4.0φ                   | Znめっき |
|        | 中間支柱   | H-200×100×5.5×8        | Znめっき |
|        | Uボルト   | M12×40×60<br>M10×30×60 | Znめっき |
| 中間支柱構成 | 端末支柱   | H-150×150×7×10-2350    | Znめっき |
|        | サポート   | [-100×50×5×7.5         | Znめっき |
|        | ボルト    | M27×60                 | Znめっき |
|        | 金網止め丸棒 | 7φ×1500                | Znめっき |
|        | 角Uボルト  | M8×60×40               | Znめっき |
|        | 索端金具   | 25φ×500                | Znめっき |
| 端末支柱構成 | 補助中間支柱 | L-75×75×9              | Znめっき |
|        | Uボルト   | M12×40×60<br>M10×30×60 | Znめっき |
|        | 上弦材    | 101.6φ×4.2t            | Znめっき |
|        | ボルト    | M20×50                 | Znめっき |
|        | 吊りリング  | 2.0t×32×186            | Znめっき |
|        | 金網吊り板  | 4.5t×25×1000           | Znめっき |
|        | ボルト    | M8×45                  | Znめっき |
|        |        |                        |       |

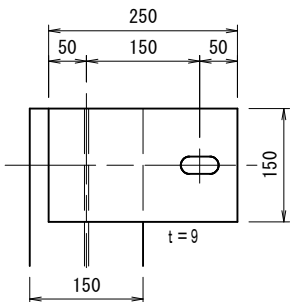
上弦材詳細図  
S=1:10



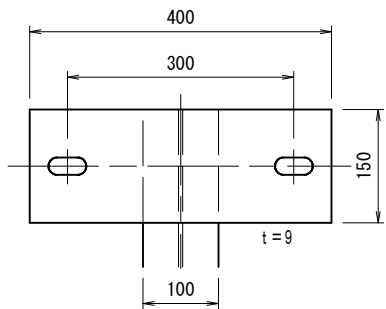
A部詳細図  
S=1:5



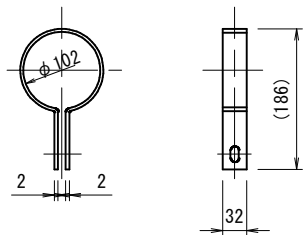
上弦材取付PL詳細図  
(端末支柱) S=1:5



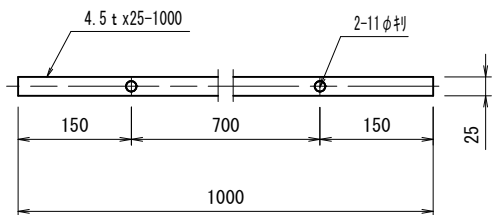
中間支柱天端寸法図  
S=1:5



吊りリング詳細図  
S=1:5



金網吊り板詳細図  
S=1:5



(参考図)

|                    |               |     |   |
|--------------------|---------------|-----|---|
| 地区名                | 高路B地区         |     |   |
| 高路B急傾斜地崩壊対策工事（国補正） |               |     |   |
| 図 名                | 落石防護柵一般図（其の ） |     |   |
| 位 置                | 鳥取市高路 地内      |     |   |
| 縮 尺                | 図 示           | 単 位 | M |
| 図 号                | 全 2 葉中の内 1    |     |   |
| 令和 7 年度施行          |               | 鳥取県 |   |
| 鳥取県土整備事務所          |               |     |   |

A3サイズ出力時、図面表示の50%縮小

