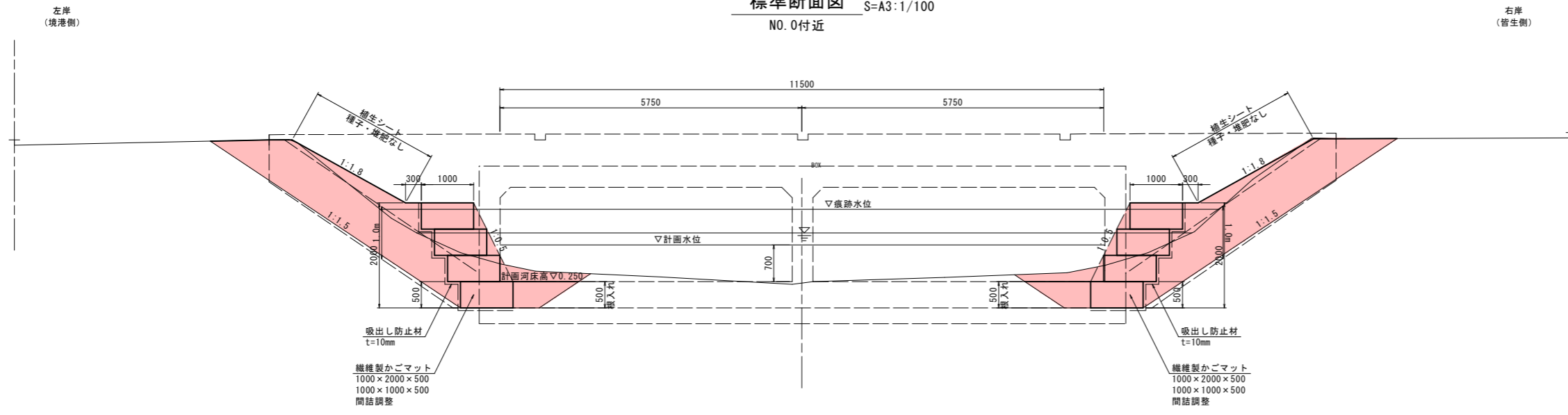


標準断面図 S=A1:1/50
S=A3:1/100
NO. 0付近

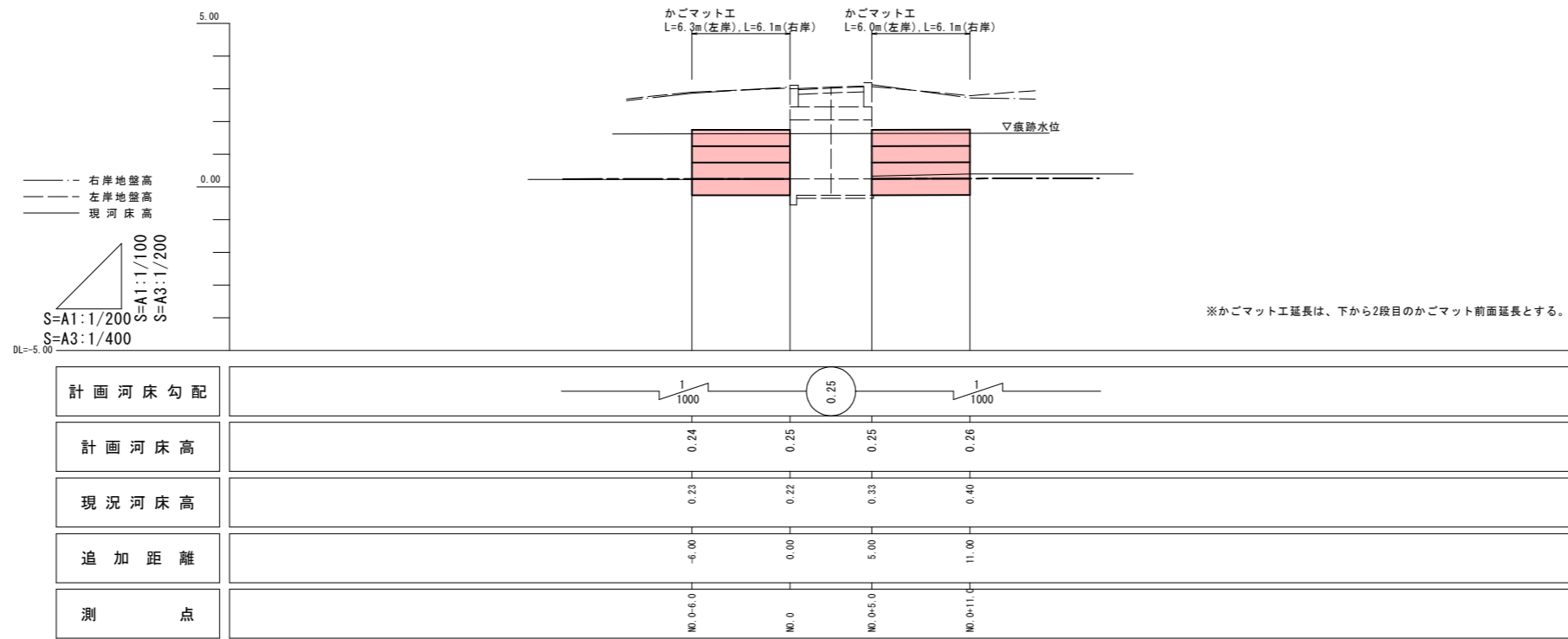


※かごマットはBOX内空を侵さないよう配置すること
 ※植生シートは現地植物の促進効果のあるものとし、種子・堆肥の付いていないシートとすること
 ※かごマット工延長は、下から2段目のかごマット前面延長とする。

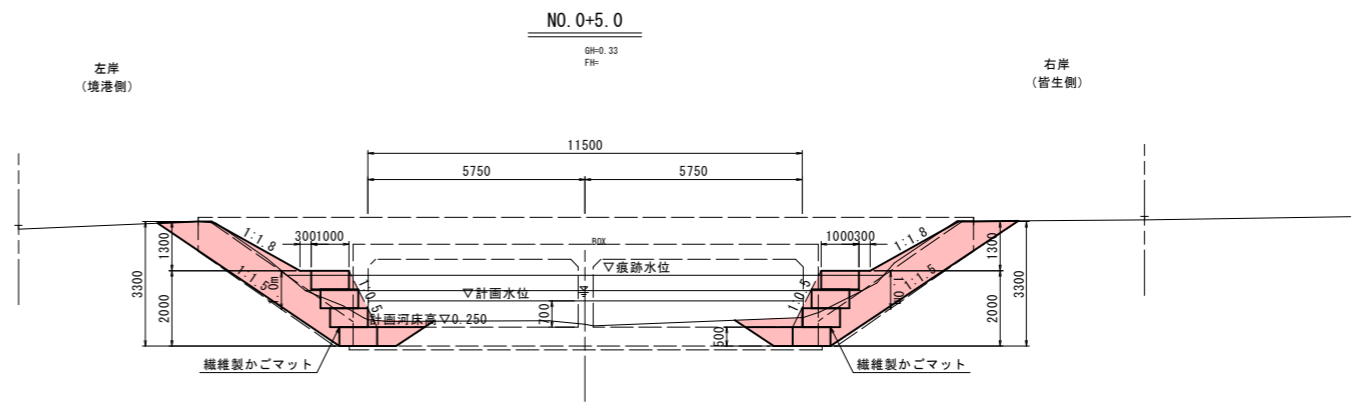
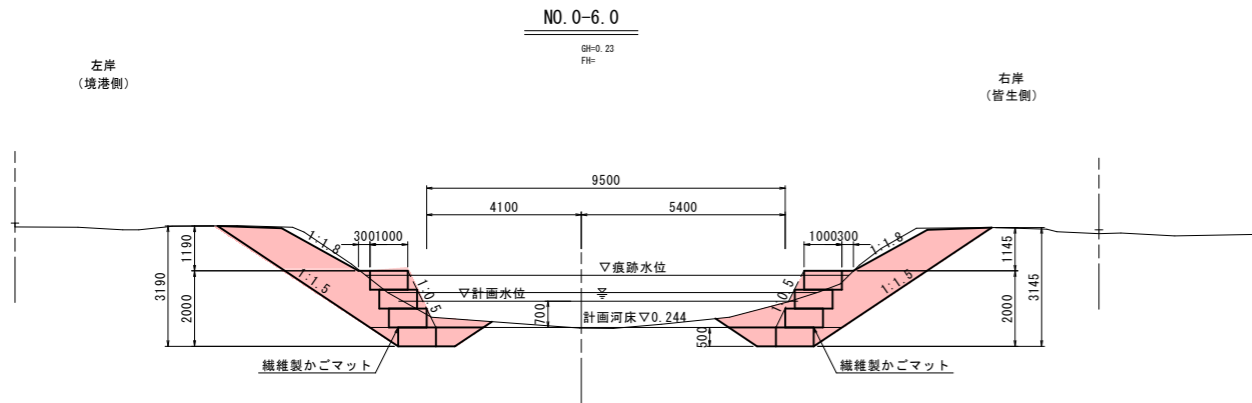
公共	起工	川尻川
路線名	国道431号(弓ヶ浜工区)	
	国道431号自転車歩行者施設設置工事(3工区) (防災交付金)	
図名	平面図・標準断面図	
位置	米子市大篠津町	
縮尺	図示	単位 M・MM
図号	全 3 葉中の内 1	
令和 8 年度施行	鳥取県	
西部総合事務所 米子県土整備局		

※A3出力時50%

縦断面図



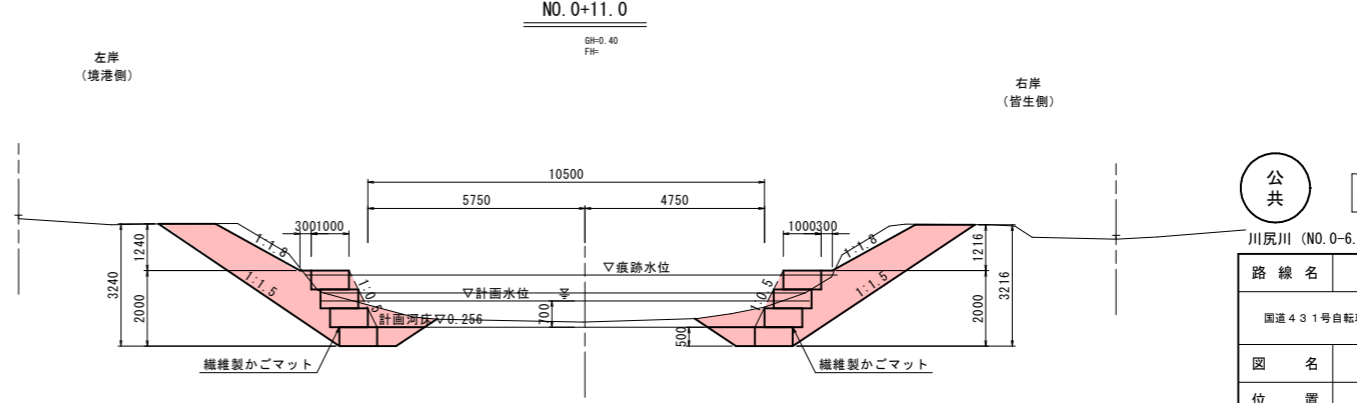
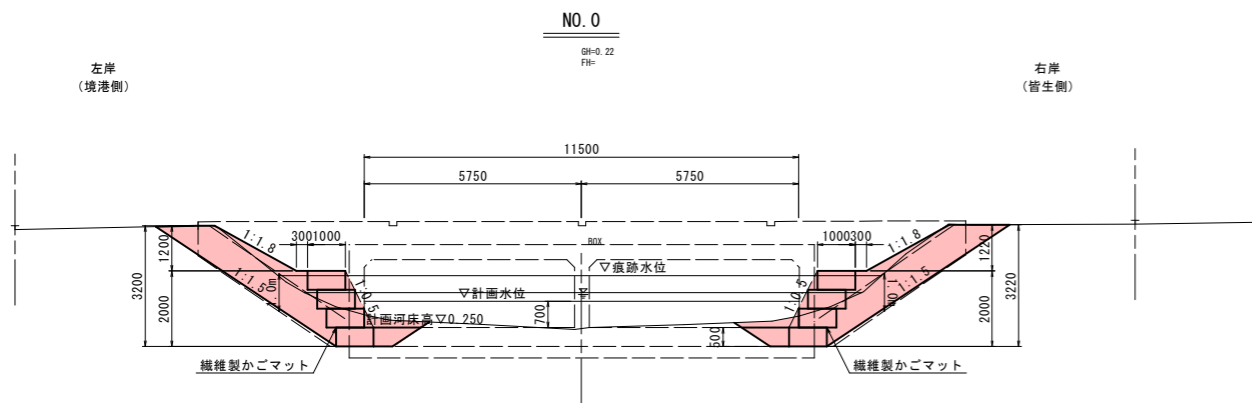
横断面図 S=A1:1/100
S=A3:1/200



()内数値はかご工下流数量とする

工種	記号	左岸数量	右岸数量
掘削(砂)	C	5.2	5.6
盛土(2.5m未満)	B	2.0(2.0)	1.9(1.9)
床掘(砂)	E	1.1	1.1
埋戻し(発生材)	b	2.7(4.1)	2.7(4.1)

工種	記号	左岸数量	右岸数量
掘削(砂)	C	4.5	4.8
盛土(2.5m未満)	B	2.2	2.3
床掘(砂)	E	1.1	1.1
埋戻し(発生材)	b	2.7	2.7



()内数値はかご工下流数量とする

工種	記号	左岸数量	右岸数量
掘削(砂)	C	4.4	4.4
盛土(2.5m未満)	B	2.1	2.2
床掘(砂)	E	1.1	1.1
埋戻し(発生材)	b	2.7	2.6

()内数値はかご工下流数量とする

工種	記号	左岸数量	右岸数量
掘削(砂)	C	6.2	6.2
盛土(2.5m未満)	B	2.1(2.1)	2.1(2.1)
床掘(砂)	E	1.1	1.1
埋戻し(発生材)	b	2.6(4.1)	2.7(4.9)

公共 起工

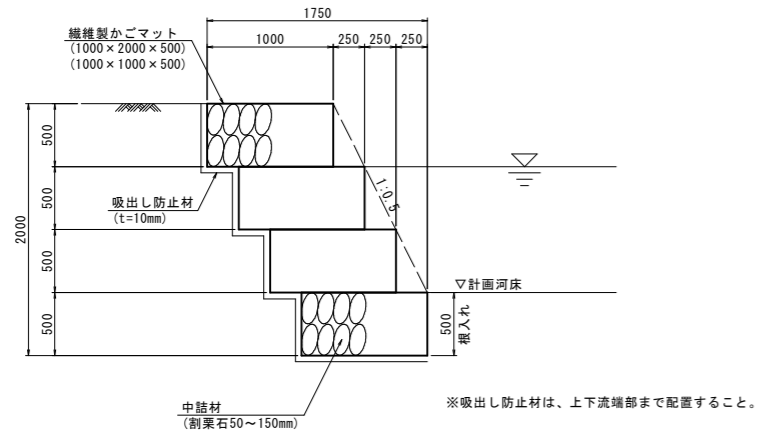
川尻川 (NO.0-6.0~NO.0+11.0)

路線名	国道431号(弓ヶ浜工区)
国道431号自転車帯施設設置工事(3工区)(防災交付金)	
図名	縦断面図・横断面図
位置	米子市大塚津町
縮尺	図示 単位 M・MM
図号	全3葉中の内2
令和8年度施行	鳥取県
西部総合事務所 米子県土整備局	

※A3出力時50%

構造図

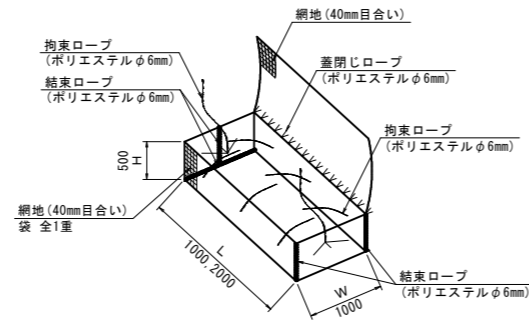
かごマット工標準断面図 S=A1:1/30
S=A3:1/60



数量表		10.0m当り	
名称	規格	単位	数量
繊維製かごマット	4段積み	基	20.0
吸出し防止材	t=10mm	m ²	37.500

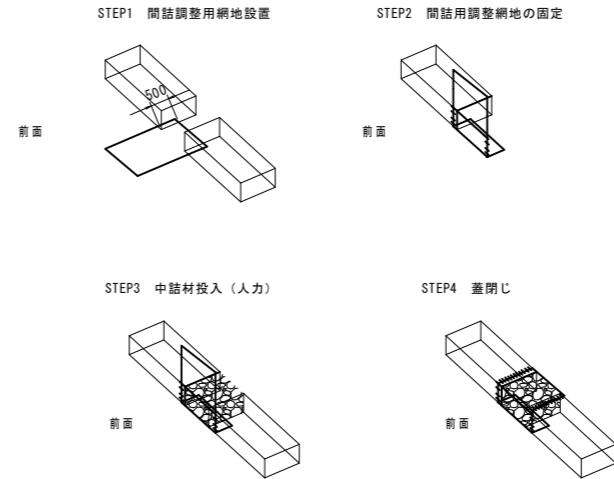
※吸出し防止材上下流端部含まず。

かごマット工詳細図 S=A1:1/50
S=A3:1/100

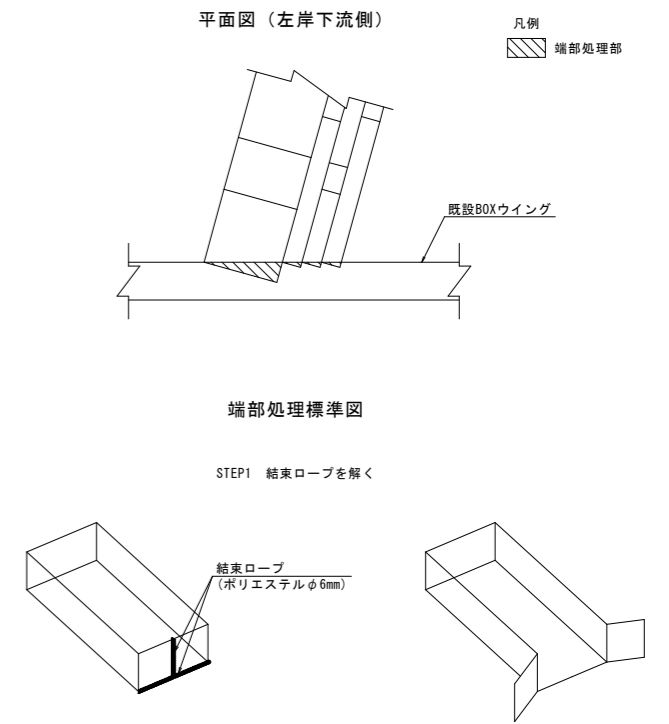


数量表		10基当り	
名称	規格	単位	数量
繊維製かごマット	W1000-L2000-H500	組	10.0
詰石材	割栗石50~150mm	m ³	9.500

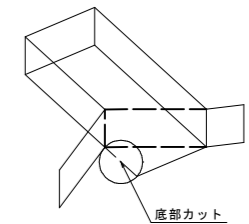
間詰調整詳細図 S=A1:1/100
S=A3:1/200



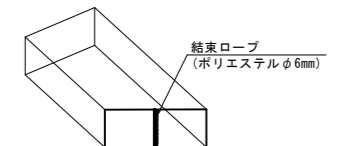
かごマット端部処理標準図 S=A1:1/50
S=A3:1/100



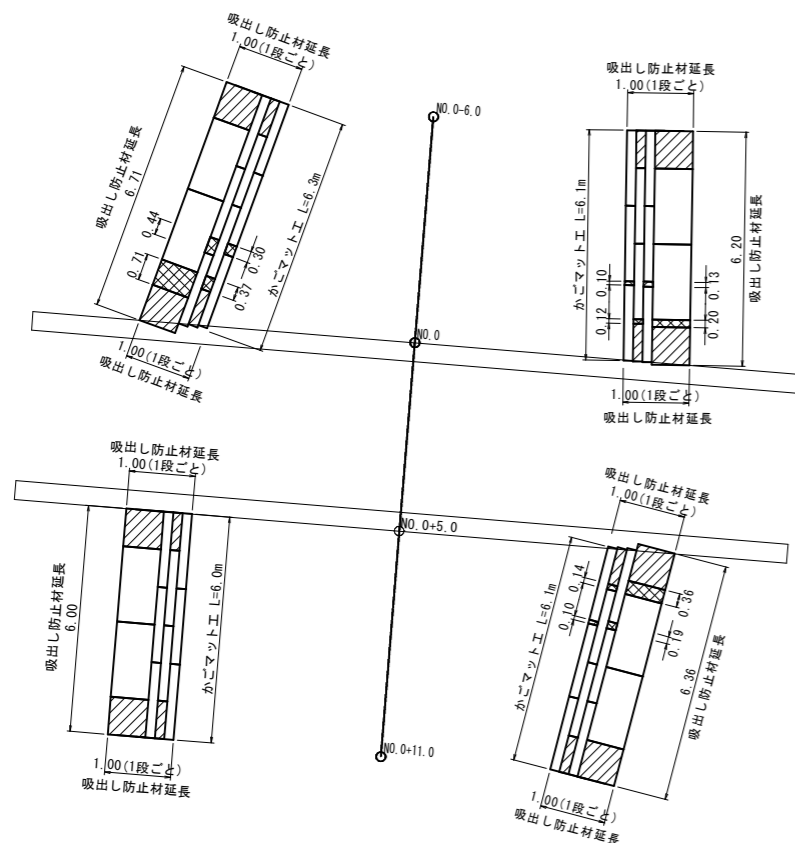
STEP2 底部カット



STEP3 調整部の結束



かごマット工割付図 S=A1:1/100
S=A3:1/200



凡例	
[Blank]	かごマット(1000×2000×500)
[Hatched]	かごマット(1000×1000×500)
[Cross-hatched]	かごマット(間詰調整)

※かごマット工延長は、下から2段目のかごマット前面延長とする。
 ※かごマット工配置は、現地にて調整すること。
 ※かごマット工間詰調整区間は、現地にて調整すること。
 ※吸出し防止材は、上下流端部まで配置すること。
 ※据付時はゆっくり慎重に設置すること。(特に2~4段目)
 ※繊維マットの断線に気を付けること。

公共	起工	川尻川
路線名	国道431号(弓ヶ浜工区)	
	国道431号自転車帯施設設置工事(3工区)(防災交付金)	
図名	構造図	
位置	米子市大塚津町	
縮尺	図示	単位 M・MM
図号	全3葉中の内3	
令和8年度施行	鳥取県	
西部総合事務所 米子県土整備局		

※A3出力時50%