


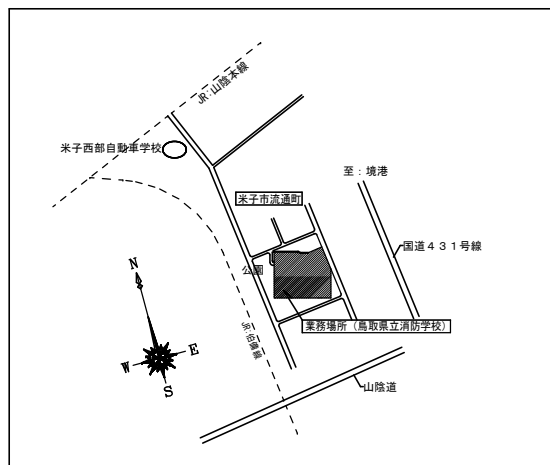
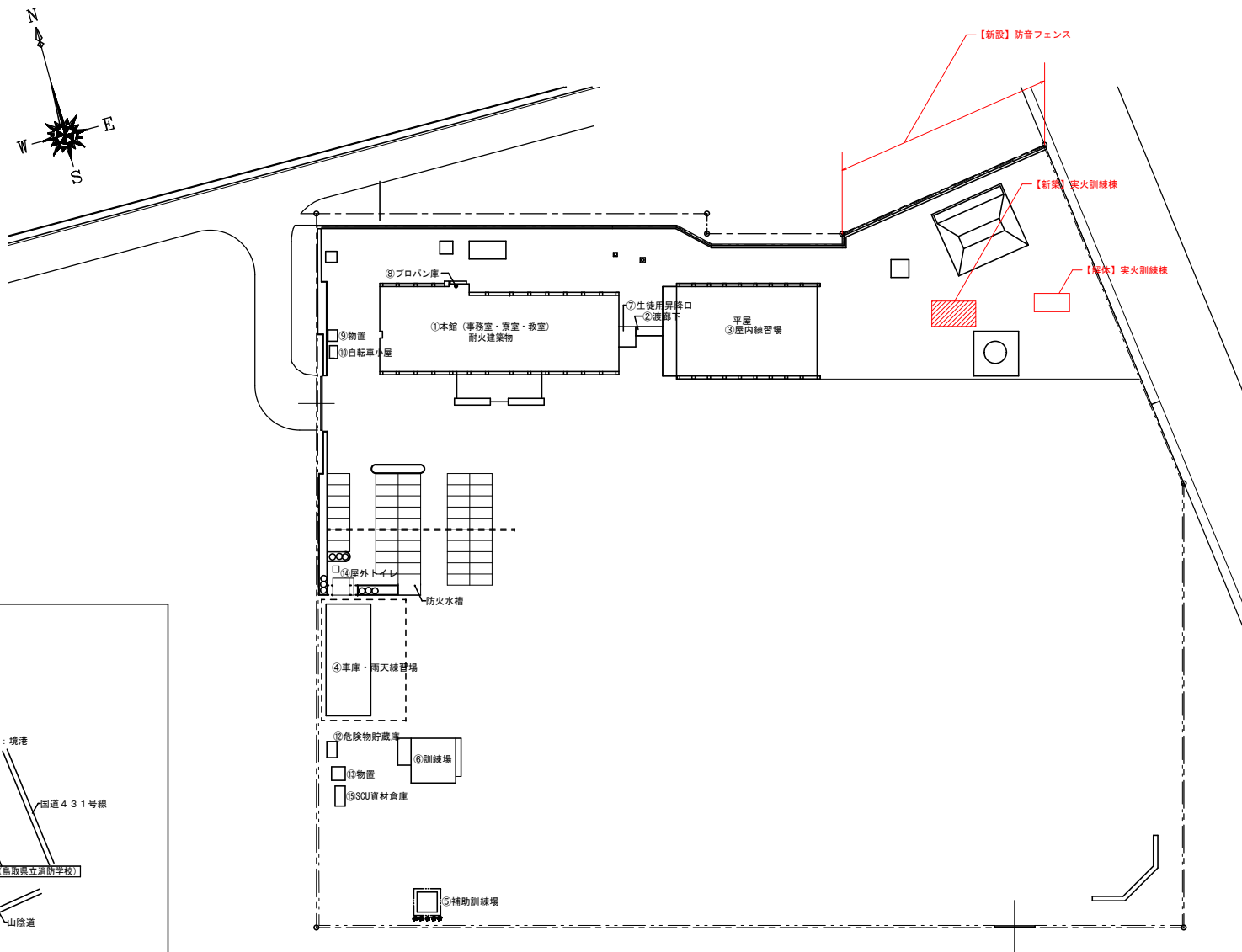
鳥取県消防学校実火災訓練棟建替工事に係る基本・実施設計委託

基本計画説明書付属資料

図面リスト

A-00	表紙（図面リスト）
A-01	附近見取図、配置図
	実科訓練棟参考間取り・イメージ
	【参考】鳥取県消防学校実科訓練棟 基礎伏図
	【参考】鳥取県消防学校実科訓練棟 1階コンクリート躯体図
	【参考】鳥取県消防学校実科訓練棟 2階コンクリート躯体図
	【参考】鳥取県消防学校実科訓練棟 屋根伏図、2Fベランダ伏図
	【参考】鳥取県消防学校実科訓練棟写真（外観）
	【参考】鳥取県消防学校実科訓練棟写真（建物内部）
	【参考】鳥取県消防学校実科訓練棟写真（建物内、屋上）
	【既存】実火訓練棟 案内図、配置図、面積表
	【既存】実火訓練棟 平面図、立面図、断面図
	【既存】実火訓練棟 仕上表、建具表、天井伏図

	業務名称	鳥取県消防学校実火訓練棟建替工事に係る実施設計委託	SCALE	DATE	鳥取県総務部営繕課	課長	参事	課長補佐	係長	担当	年度	所課コード	施設コード	図面No.
	図名	表紙（図面リスト）	NoScale	R6.4							R6			A-00



附近見取図

配置図 S=1:400

 鳥取県	業務名称	鳥取県消防学校実火訓練棟建替工事に係る実施設計委託	SCALE	DATE	鳥取県総務部営繕課	課長	参事	課長補佐	係長	担当	年度	所課コード	施設コード	図面No.
	図名	附近見取図、配置図	NoScale	R6.4								R6		

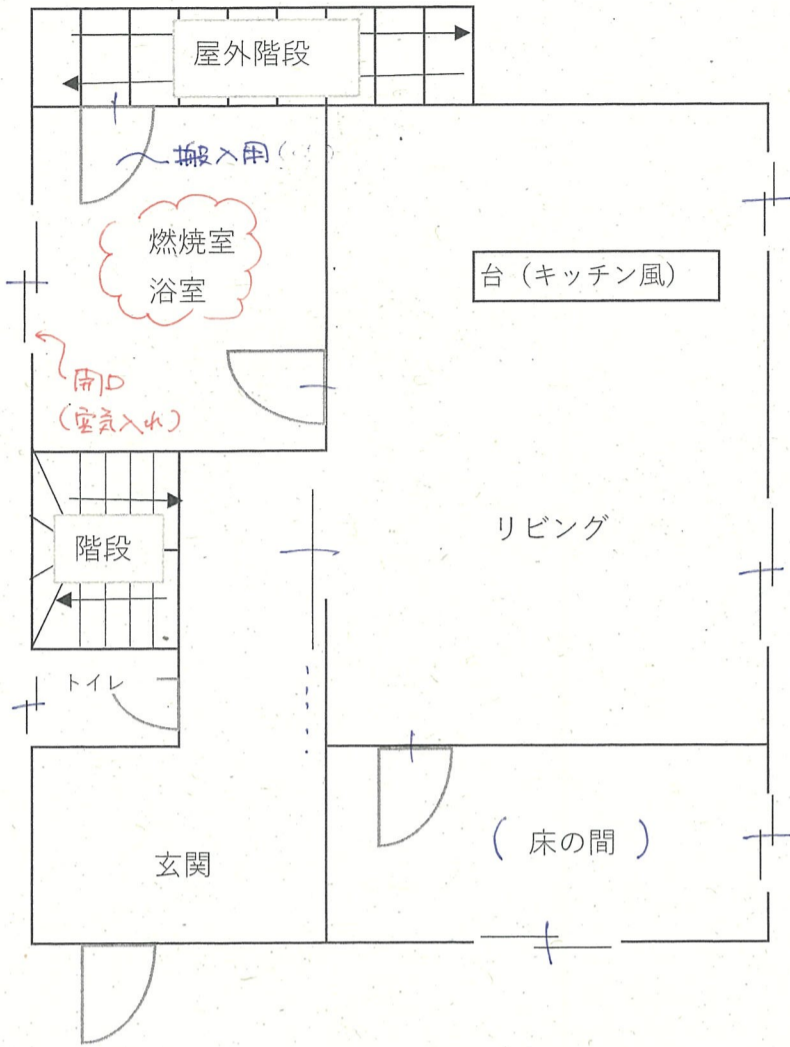
実科訓練棟参考間取り

(イメージ: RC造、鉄筋コンクリート造、総2階。建築面積120m²を想定。電気設備なし)

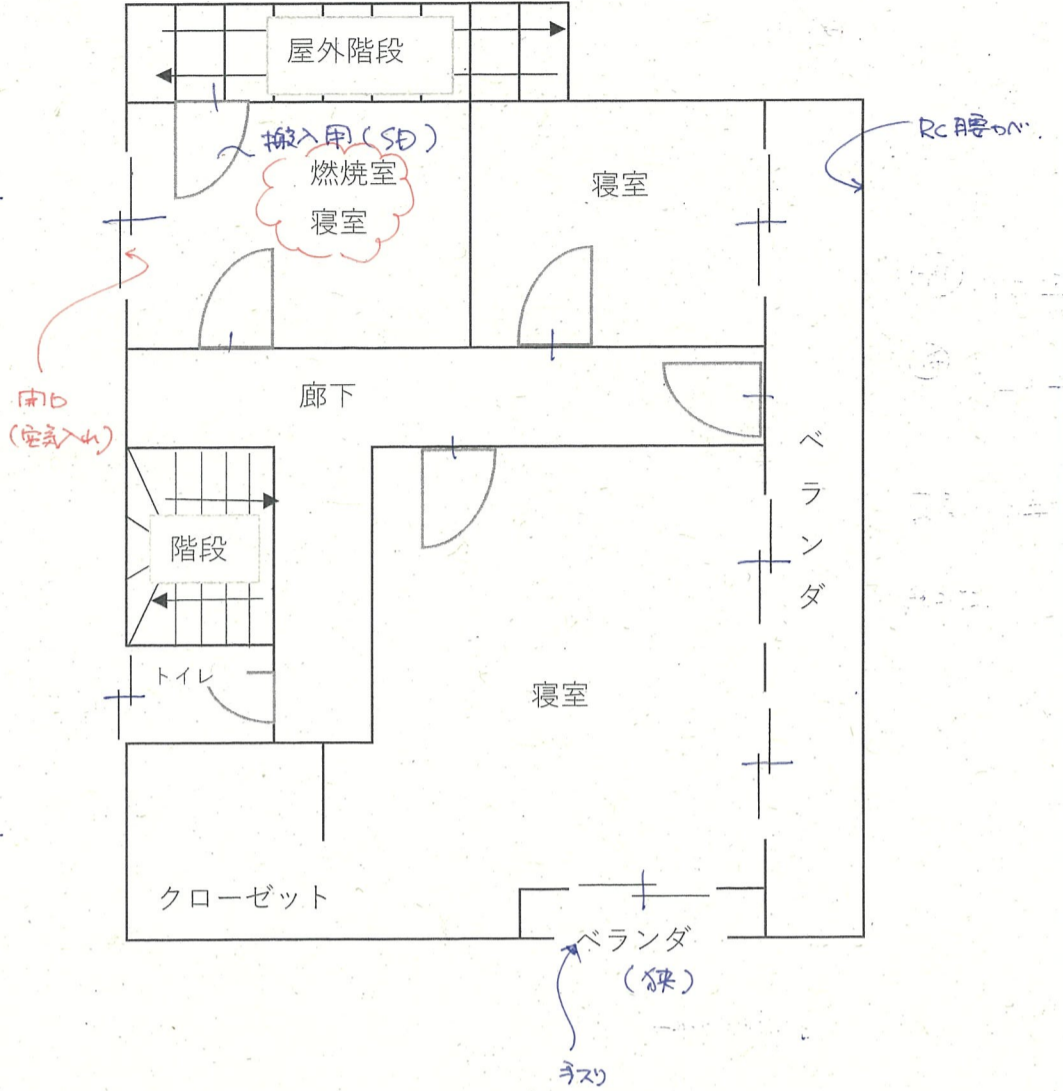
(屋上は平面で周囲を策で覆い、救助訓練ができるよう、アンカーを複数設置。)

丸環を参考に

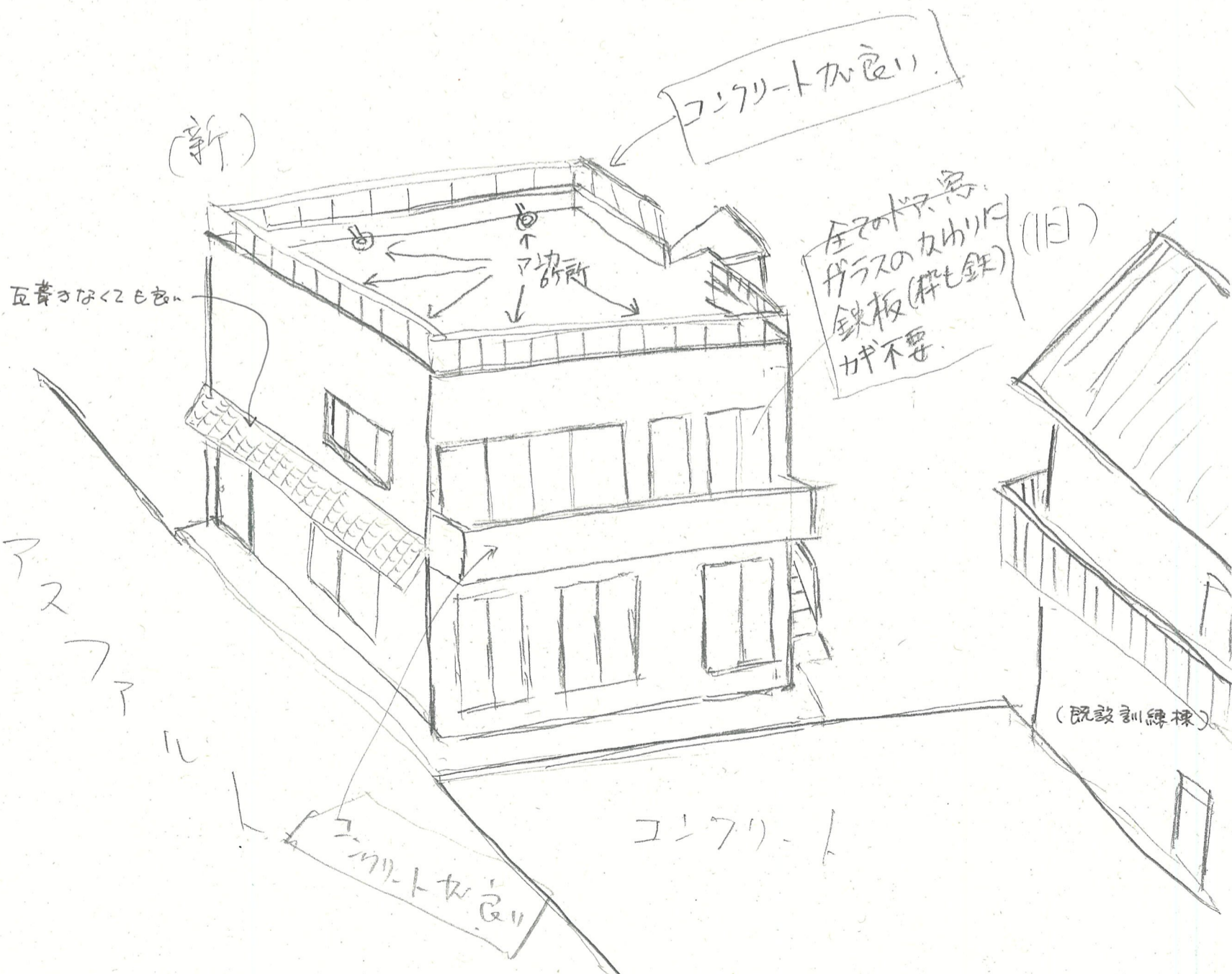
1階

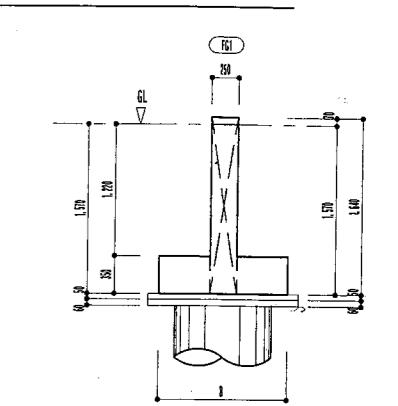
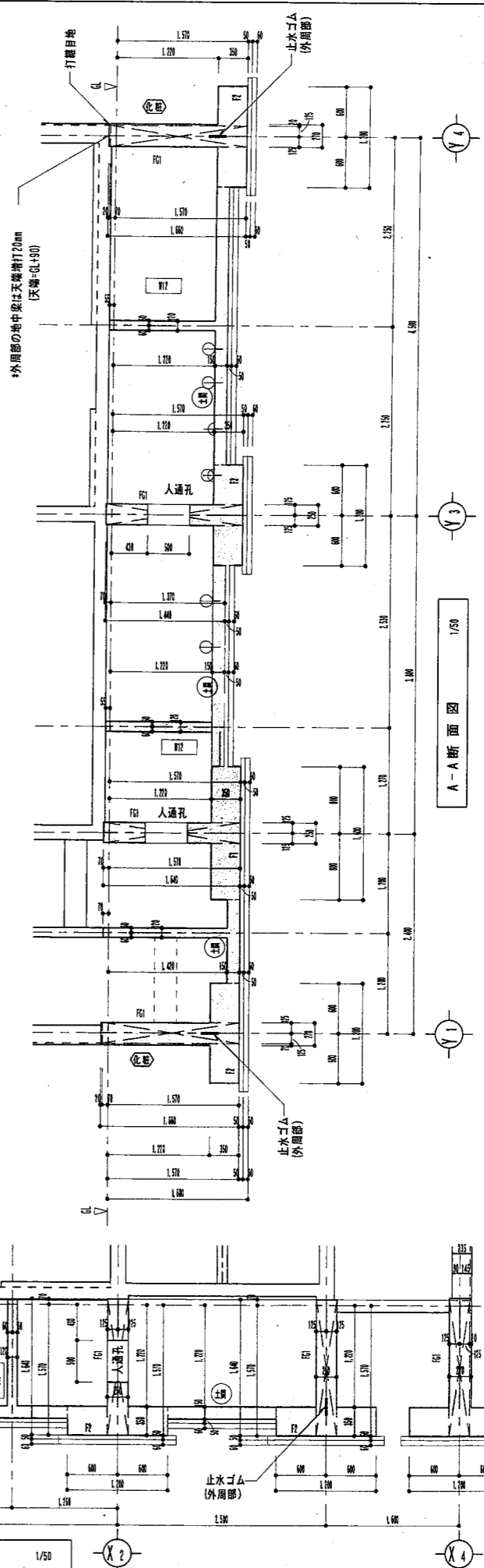
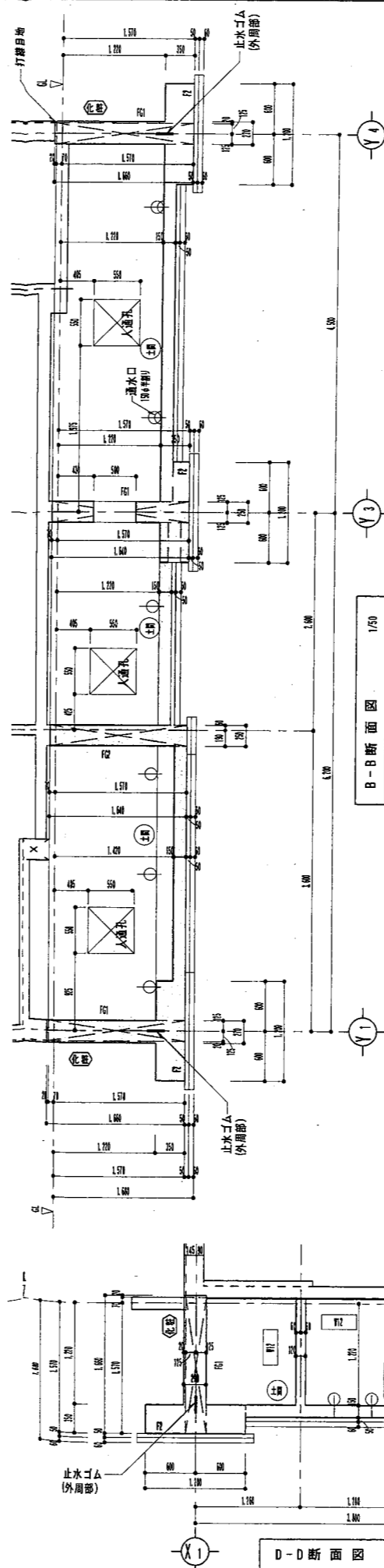
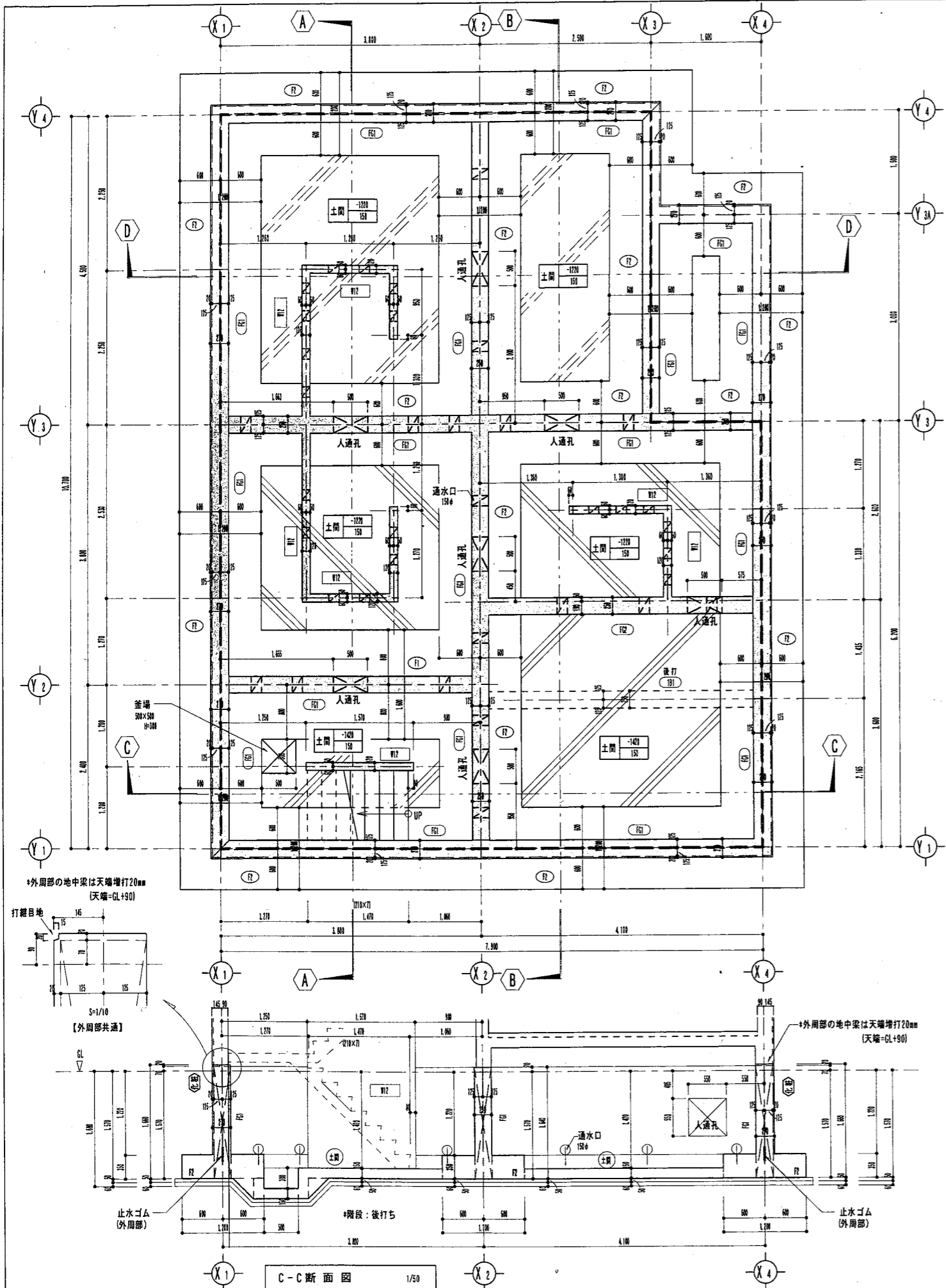


2階



< イメージ >



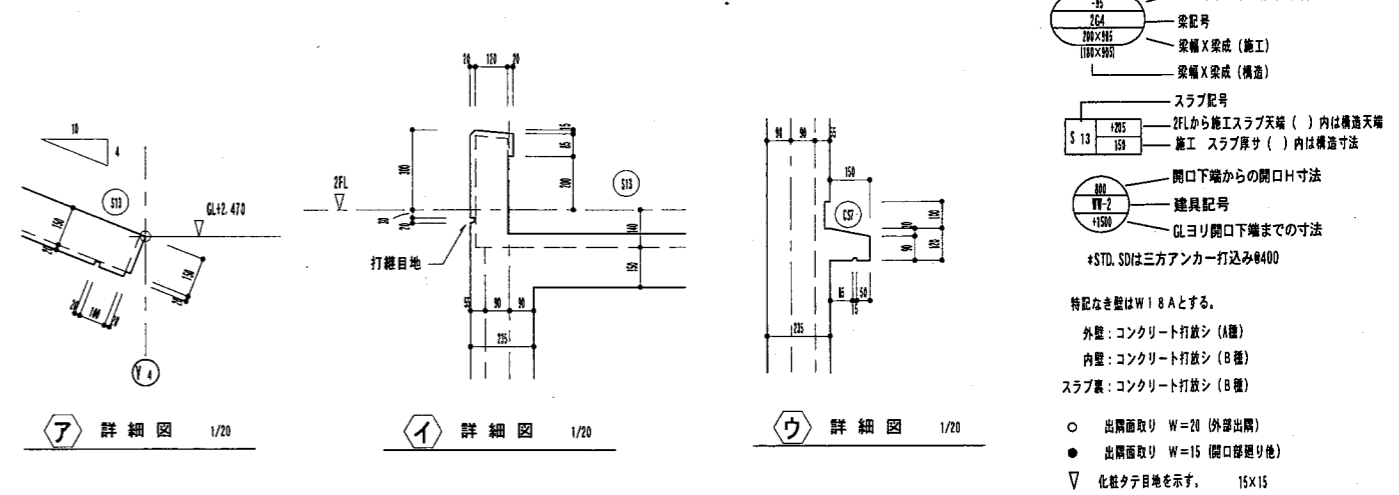
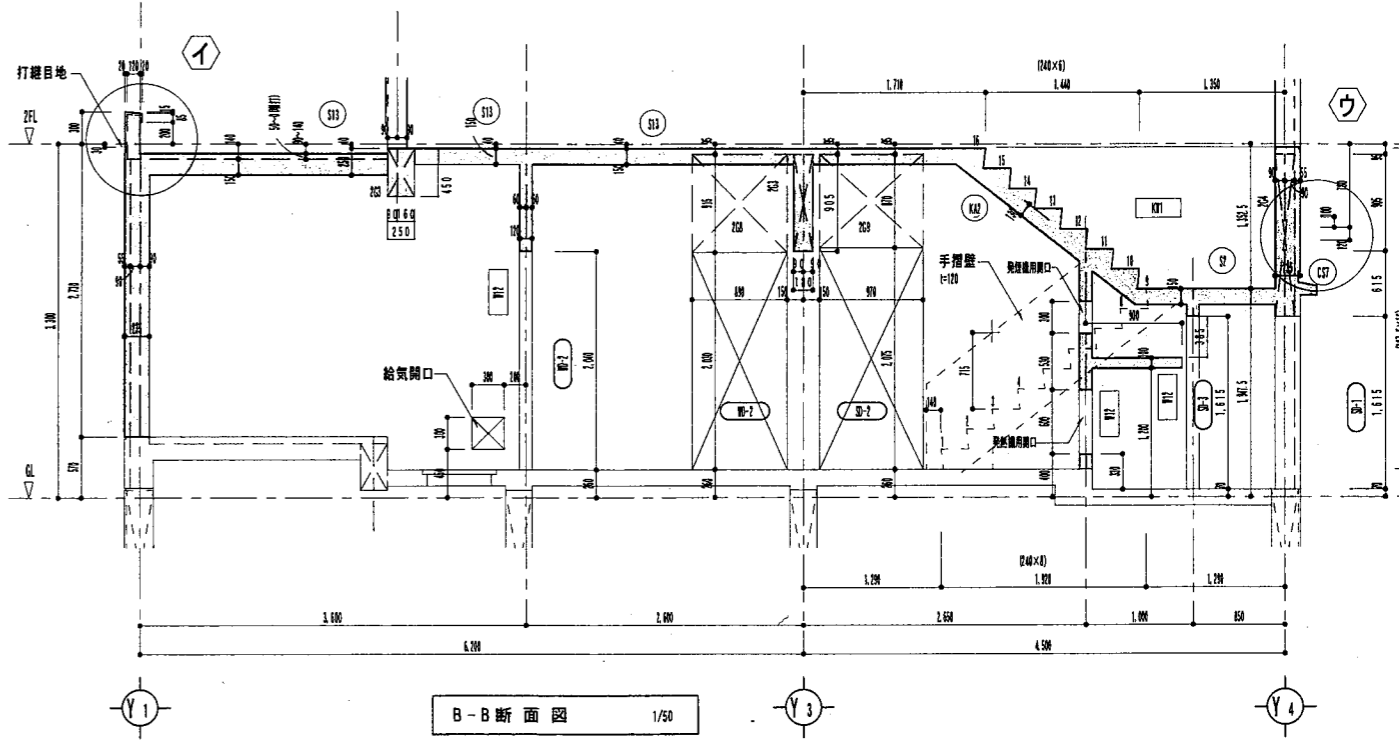
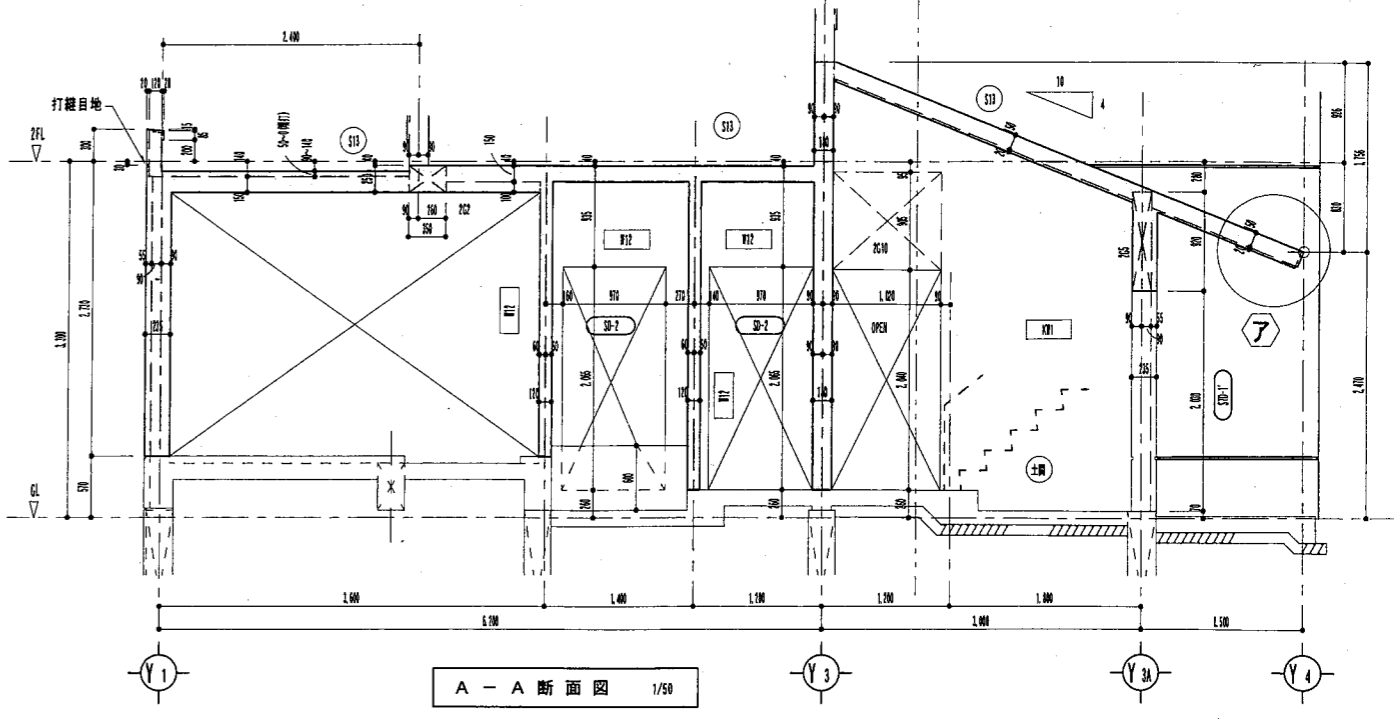
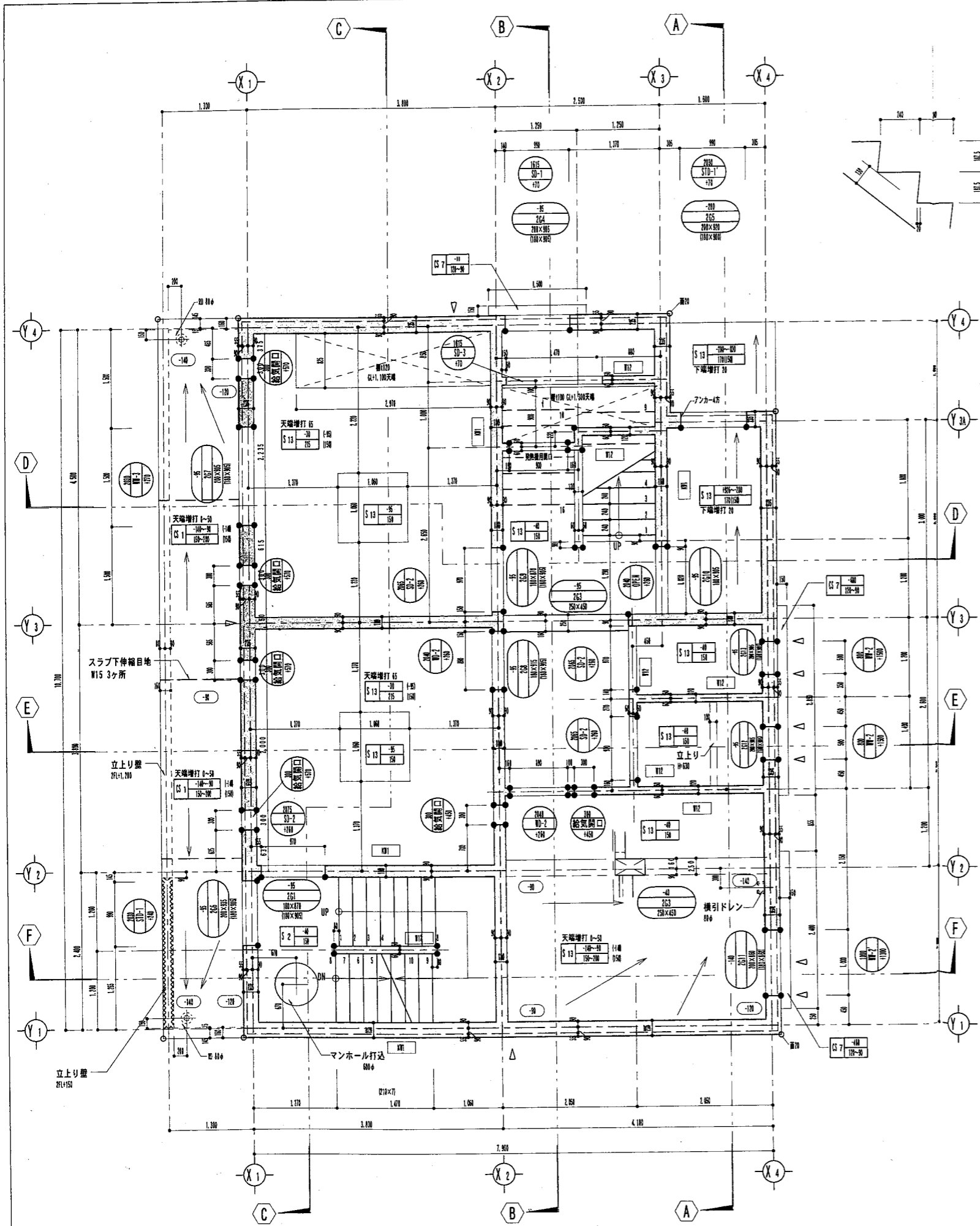


基礎符号	B	ベース筋
F1	1,600	D13@150
F2	1,200	D13@200

【FG1, FG2共】
 上端筋: 2-D16
 下端筋: 2-D16
 STP: D10@200 (十字筋)
 裏筋: D10@200 (ヨコ筋)

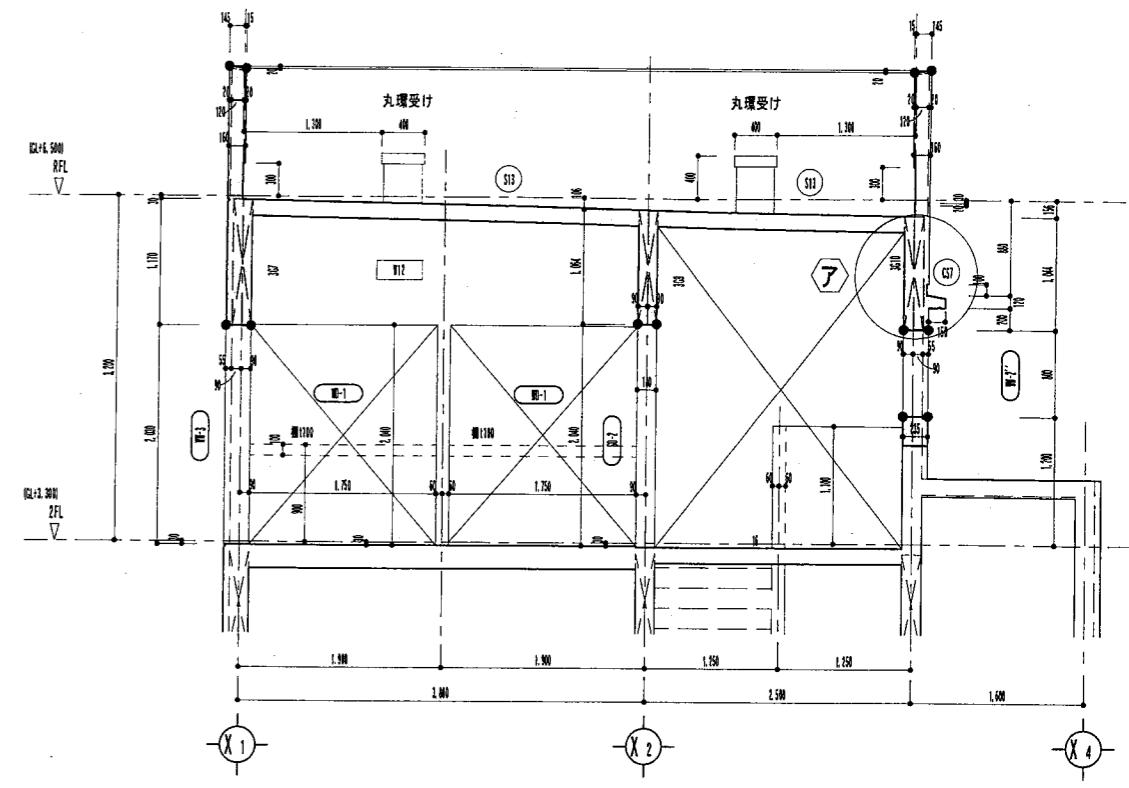
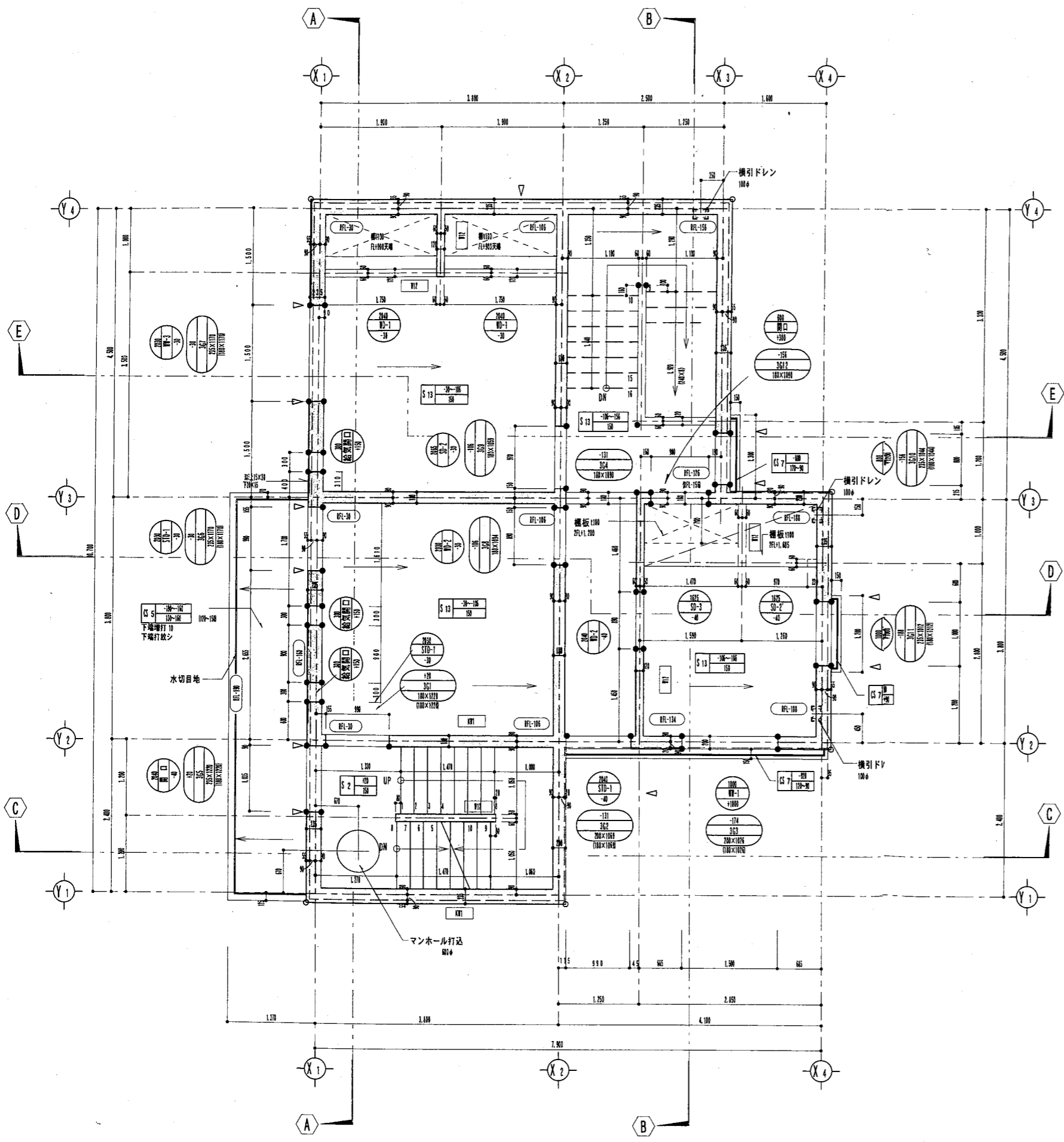
- 凡例**
- スラブ表示
- スラブ記号
 - 土間 -120/150 (GLから施工スラブ天端 () 内は構造天端 施工スラブ厚サ () 内は構造寸法 スラブ下地業: 捨コン 150 砕石敷 160)
 - コンクリート化粧打放し仕上げを示す
 - ピット部分は止水セバ使用する
 - 人通孔を示す。 500x500
 - 排水口を示す。 150φ
 - 止水ゴムを示す。

工 事 名	縮 尺	施 工 図 ・ 年 月	総括監督員	主任監督員	監督員	図 面 種 別	作 成	建 築	電 気	機 械	図 面 番 号
消防学校消防活動総合訓練施設整備 (建築) 工事	1:50	H26.11				基礎伏図					

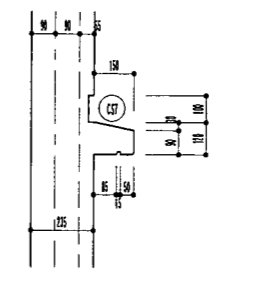


- 15 20 25 ZFLから施工天端 () 内は構造天端
- 梁記号
- 梁幅×梁高 (施工)
- 梁幅×梁高 (構造)
- スラブ記号
- ZFLから施工スラブ天端 () 内は構造天端
- S 13 15 15 施工スラブ厚サ () 内は構造寸法
- 開口下端からの開口H寸法
- 器具記号
- GLヨリ開口下端までの寸法
- *STD. SDは三方アンカー打込みφ400
- 特記なき壁はW18Aとする。
- 外壁：コンクリート打放シ (A種)
- 内壁：コンクリート打放シ (B種)
- スラブ裏：コンクリート打放シ (B種)
- 出隅取り W=20 (外部出隅)
- 出隅取り W=15 (開口部取手)
- ▽ 化粧タテ目地を示す。 15×15

工 事 名	縮 尺	施工図・年月	総括監督員	主任監督員	監督員	図 面 種 別	作 成	建 業	電 気	機 械	図面番号
消防学校消防活動総合訓練施設整備 (建築) 工事	1:50	H26. 11				1階 コンクリート躯体図					



E-E断面図 1/50

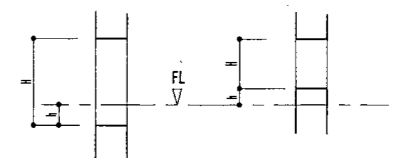


ア 詳細図 1/20

- 111 200x200 100x100 150x150: RFLから施工梁天端 () 内は構造天端
- 302 200x200 100x100 150x150: 梁記号
- 200x200 100x100 150x150: 梁幅×梁高 (施工)
- 200x200 100x100 150x150: 梁幅×梁高 (構造)
- S 13 150-150 150: スラブ記号
- S 13 150-150 150: RFLから施工スラブ天端 () 内は構造天端
- S 13 150-150 150: 施工スラブ厚サ () 内は構造寸法
- 100 100 75: 開口下端からのH寸法
- 100 100 75: 建具記号
- 100 100 75: RFLより開口下端までの寸法 (h)

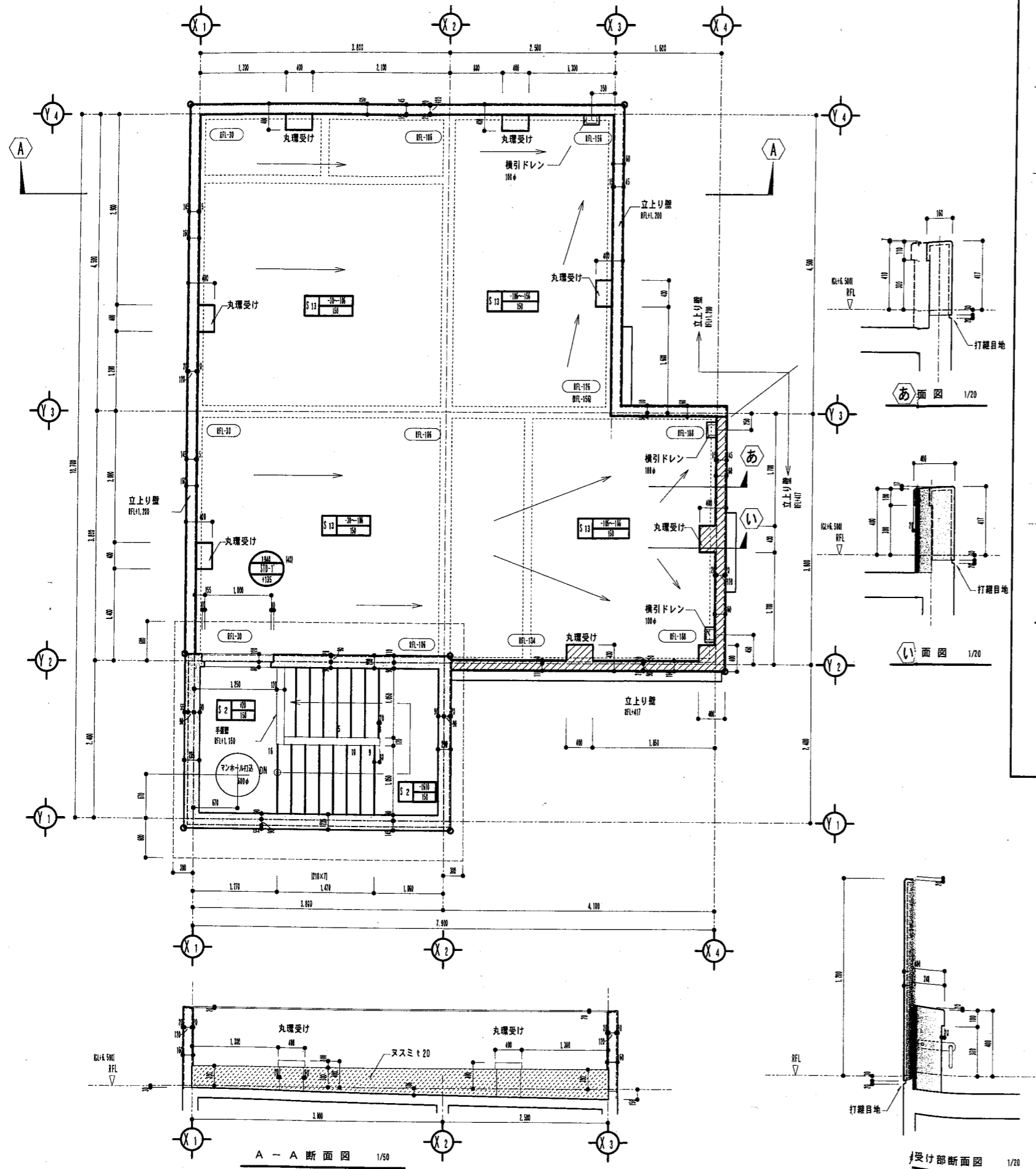
*STD. SDは三方アンカー打込みφ400

- 特記なき壁はW18Aとする。
- 外壁: コンクリート打放シ (A種)
- 内壁: コンクリート打放シ (B種)
- スラブ裏: コンクリート打放シ (B種)
- 出隅面取り W=25 (外壁出隅)
- 出隅面取り W=15 (開口部廻り他)

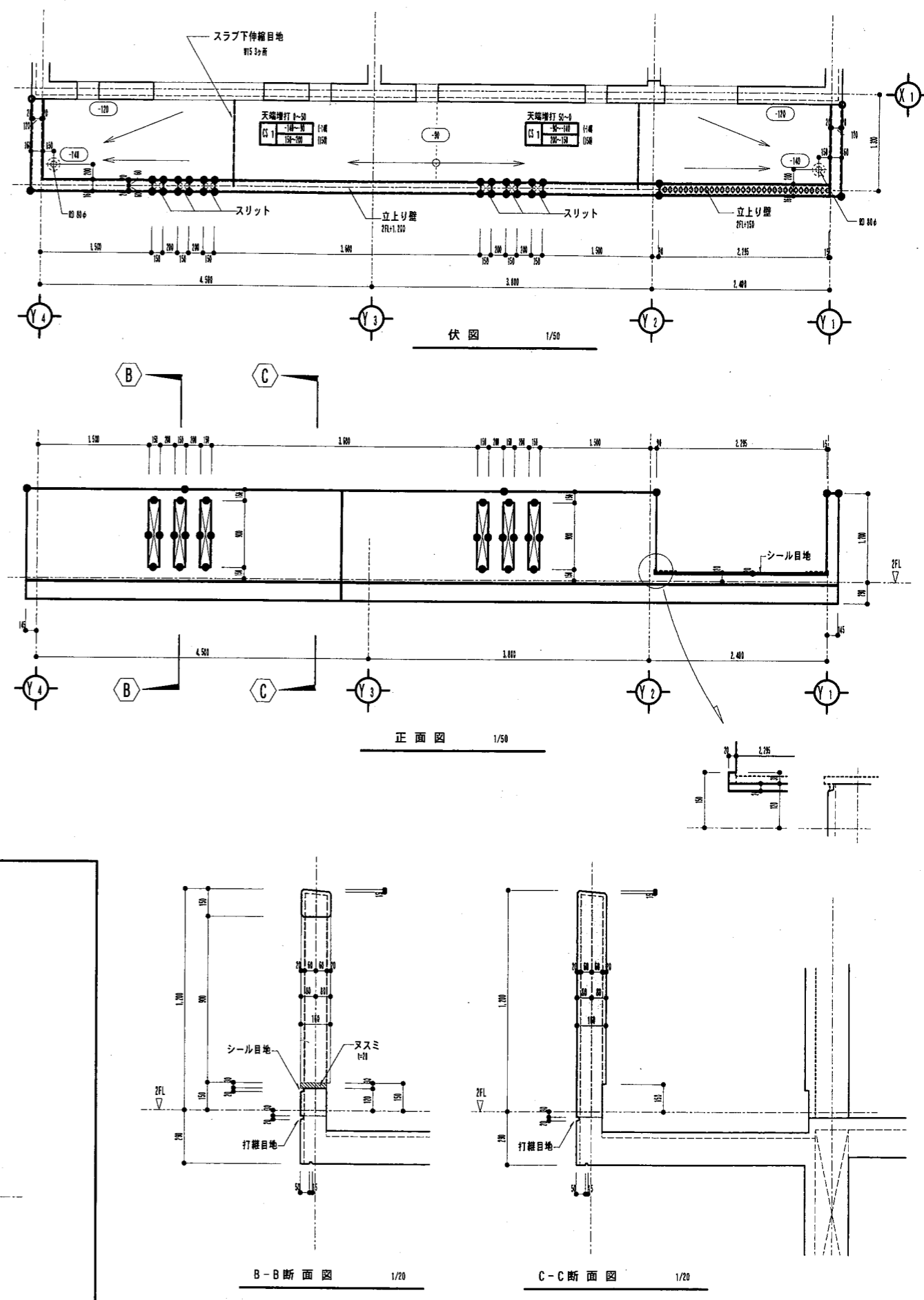


工 事 名	縮 尺	施 工 図 ・ 年 月	総 括 監 督 員	主 任 監 督 員	監 督 員	図 面 種 別	作 成	建 築	電 気	機 械	図 面 番 号
消防学校消防活動総合訓練施設整備 (建築) 工事	1:50	H26. 11				2階 コンクリート躯体図					

屋根伏図



2Fベランダ伏図



工 事 名		縮 尺	施工図・年月	総括監督員	主任監督員	監督員	図 面 種 別	作 成	建 築	電 気	機 械	図 面 番 号
消防学校消防活動総合訓練施設整備（建築）工事		1:50	H26. 11				屋根伏図、2Fベランダ伏図					

・島根県消防学校実科訓練棟
建物外観

北面



東面



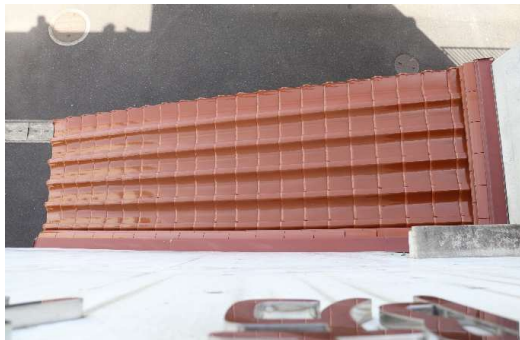
南面



入口（北西から撮影）



入口上部屋根（日本瓦）



地下貯水槽（1階室内南東）



地下貯水槽（ポンプアップし地上にある消火栓に連結して、循環式になっている。）

建物内部

1 階南東燃焼室



1 階南中央燃焼室



金属板のある室内のみ実火燃焼を行う（他室は煙発生程度の燃焼）・金属板がない部分で実火を行い、コンクリート壁が破裂した経緯あり

1 階北東燃焼室



1 階区画（トイレ）



2 階東面ベランダ



2 階南面ベランダ



建物内

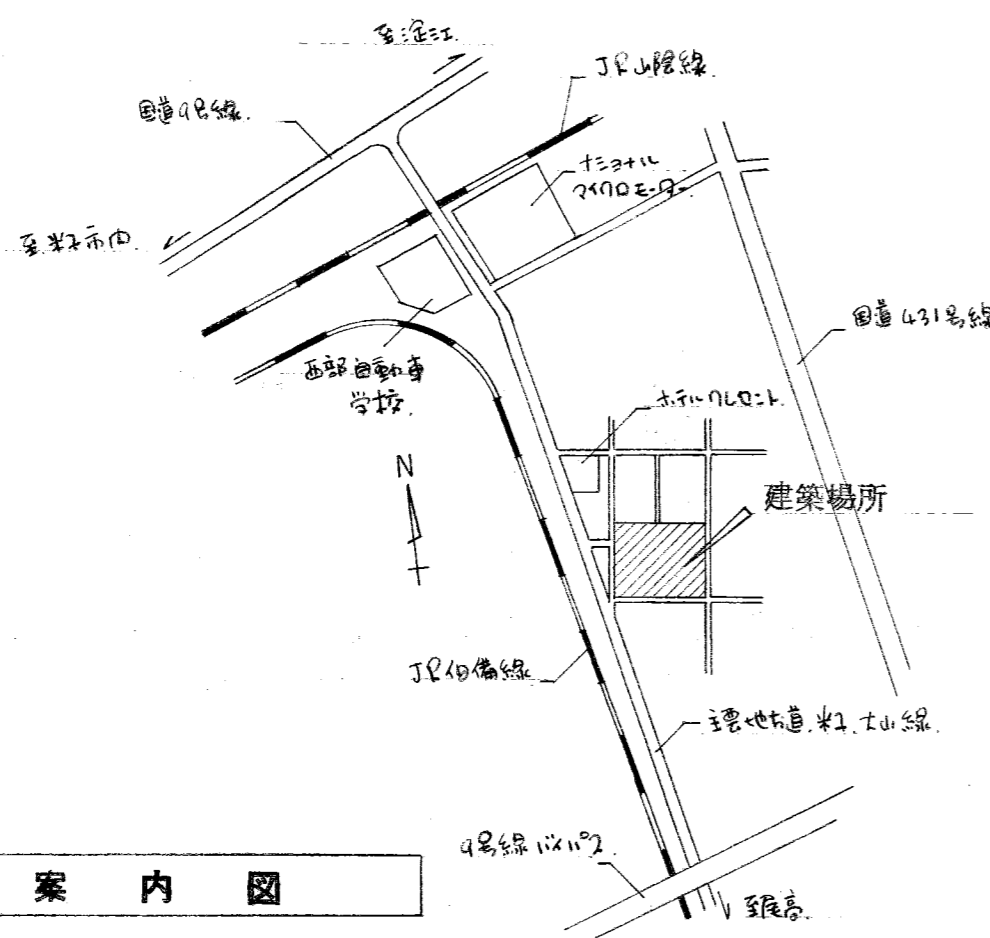
階段



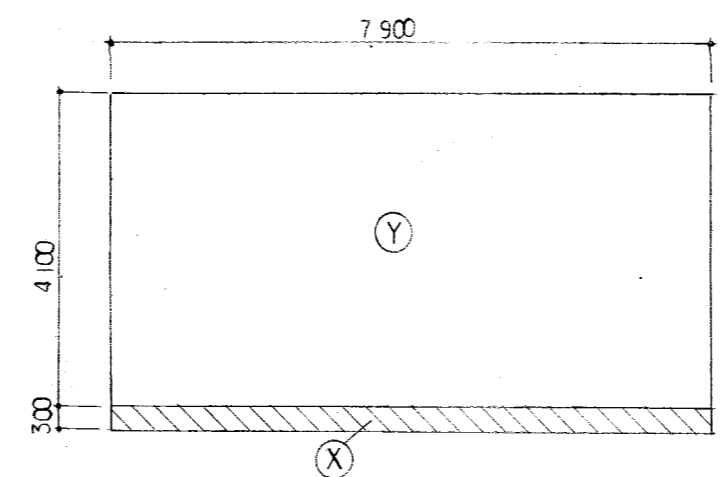
屋上

屋上の状況（南から撮影）

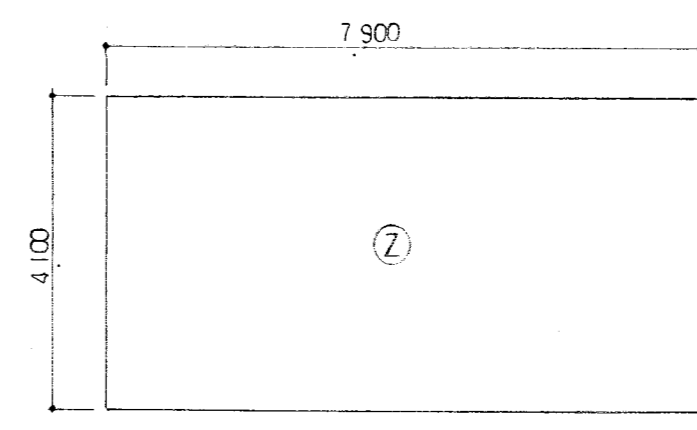




案内図

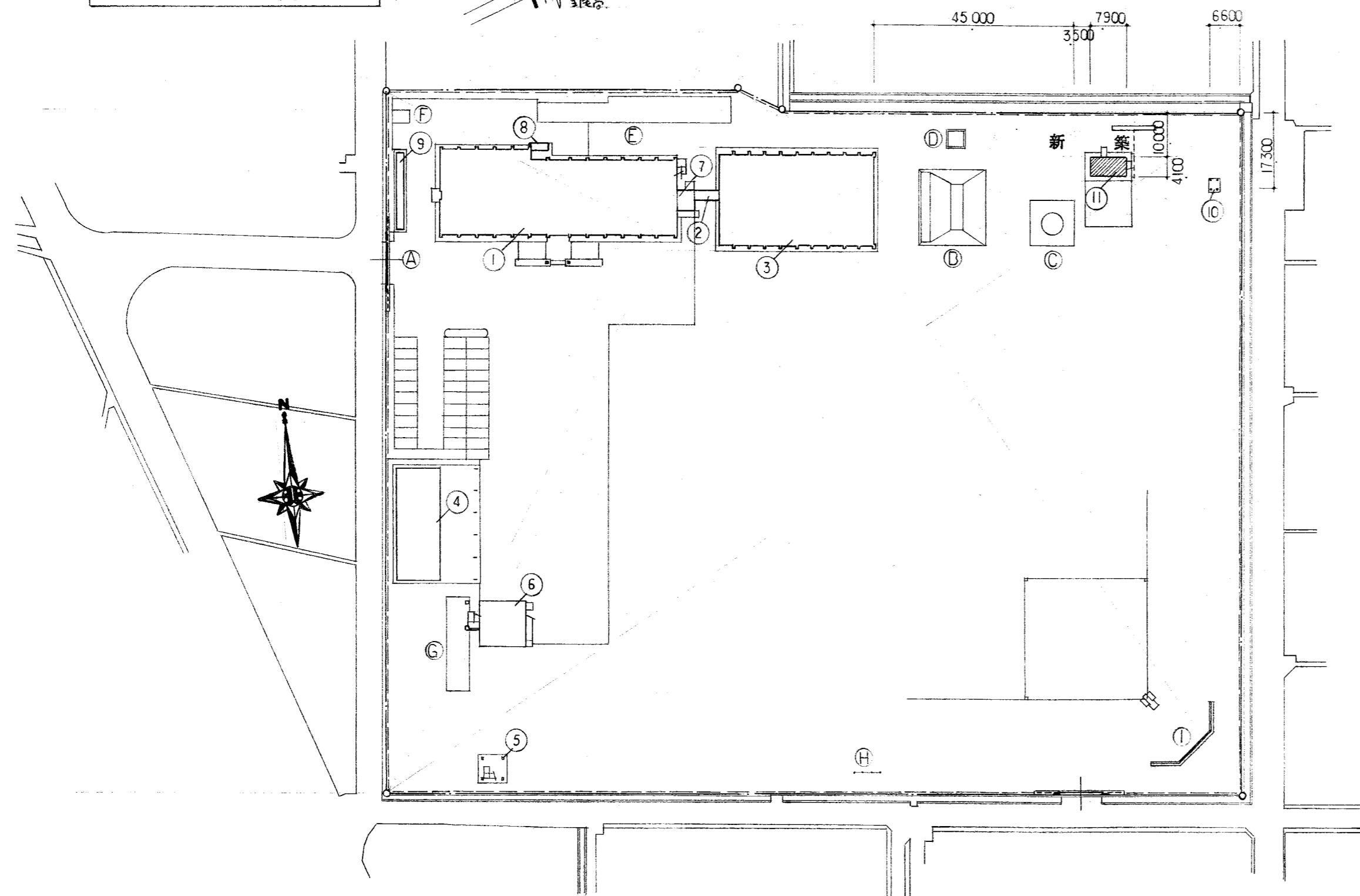


1F 求積図 S=1:100



2F 求積図 S=1:100

実火訓練棟	
建築面積	m ²
Y	7,900 x 4,100 = 32.39
X	7,900 x 0,300 = 2.37
to	34.76
実火訓練棟	
床面積	m ²
1F Y	7,900 x 4,100 = 32.39
2F Z	7,900 x 4,100 = 32.39
to	64.78
敷地面積	
	30,117.00



配置図 S=1:1000

面積表				m ²	m ²
区分建物	構造	階数	建築面積	延床面積	
① 本館	RC	2	997.93	1,729.88	
② 溶り廊下	S	1	12.00	12.00	
③ 屋内訓練場	"	"	727.37	690.00	
④ 車庫・雨天練習場	"	"	442.48	442.48	
⑤ 補助訓練場	"	7	20.25	141.75	
⑥ 訓練場	RC	8	115.63	559.05	
⑦ 生徒用品階口	"	1	18.02	16.13	
⑧ 700cc庫	CD	"	4.47	4.47	
⑨ 自動車小屋	S	"	34.30	34.30	
⑩ 煉瓦貯上屋	"	"	3.68	3.68	
to	既設合計		2,376.13	3,633.74	

新築建物				m ²	m ²
⑪ 実火訓練棟	S	2	34.76	64.78	
TO	総合計		2,410.89	3,698.52	

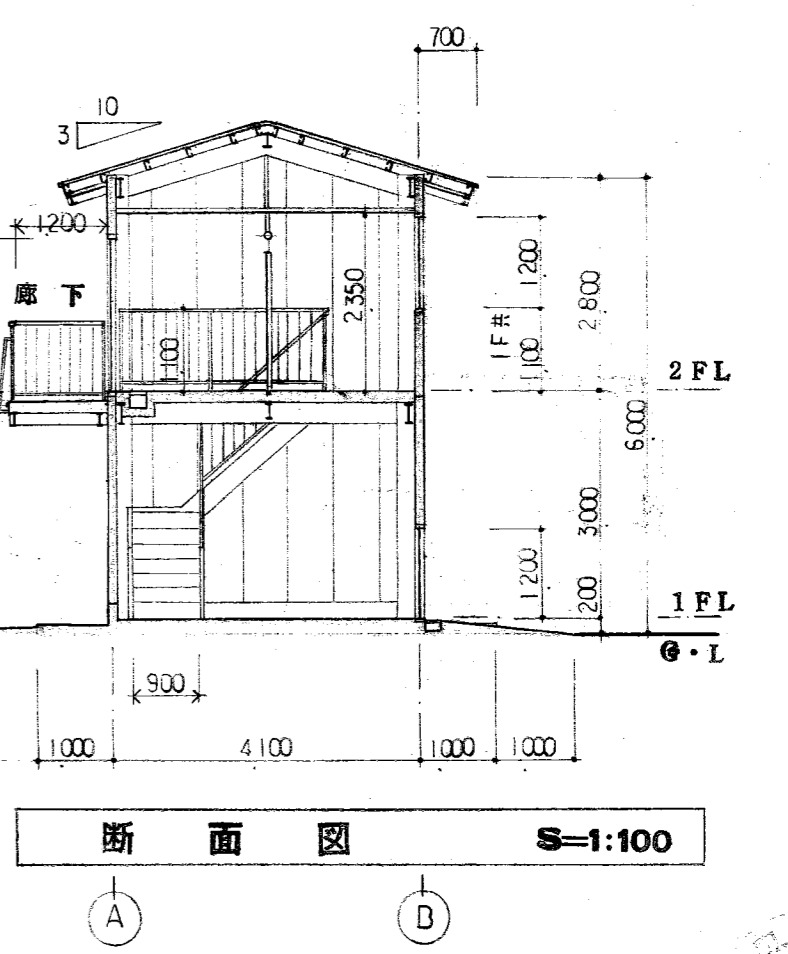
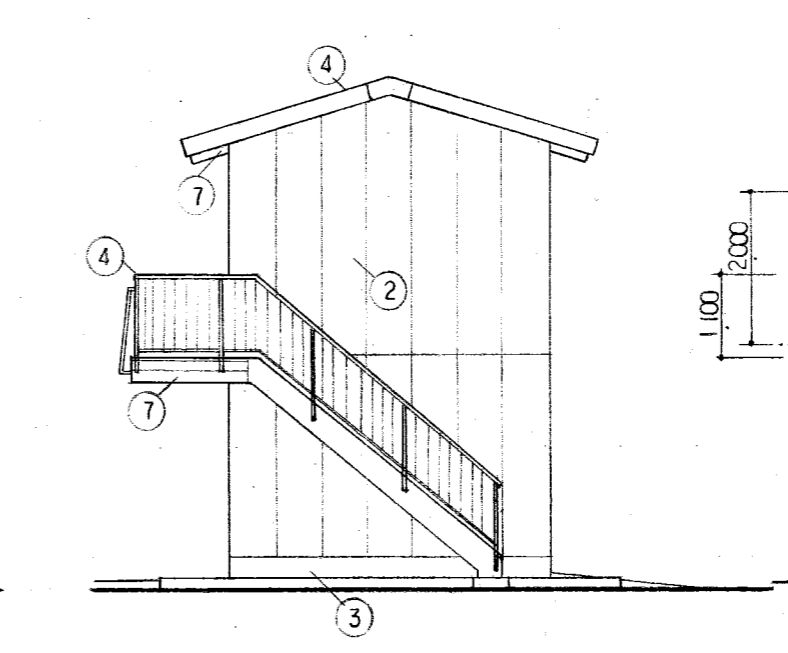
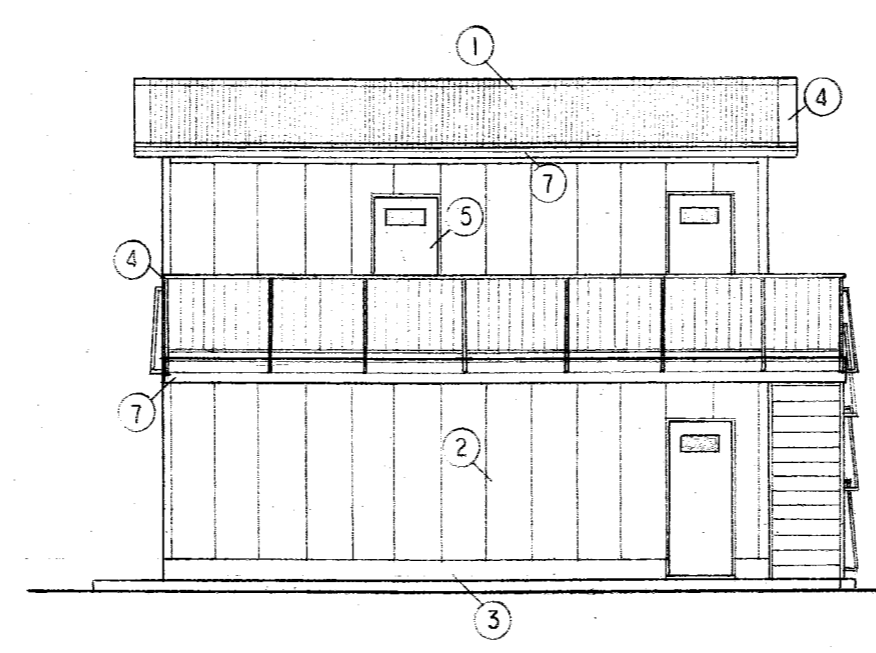
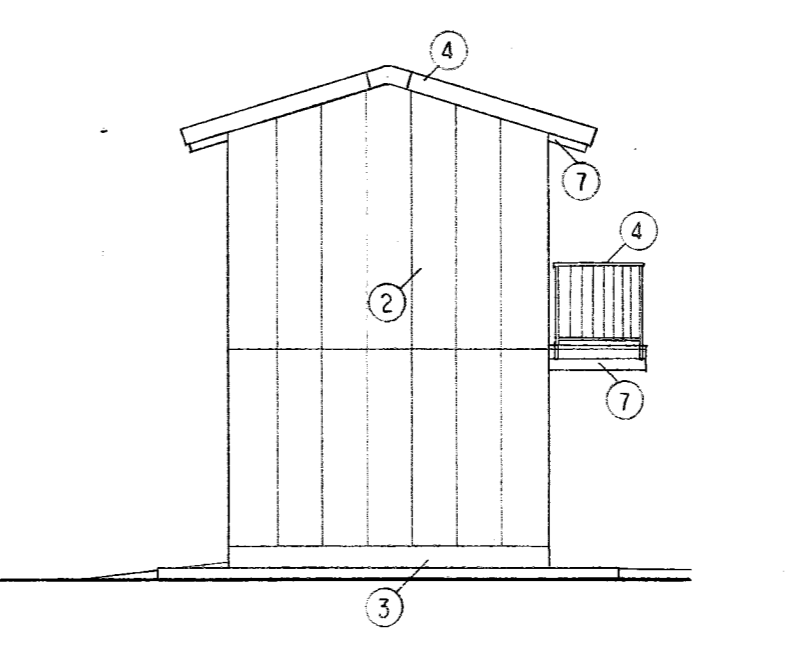
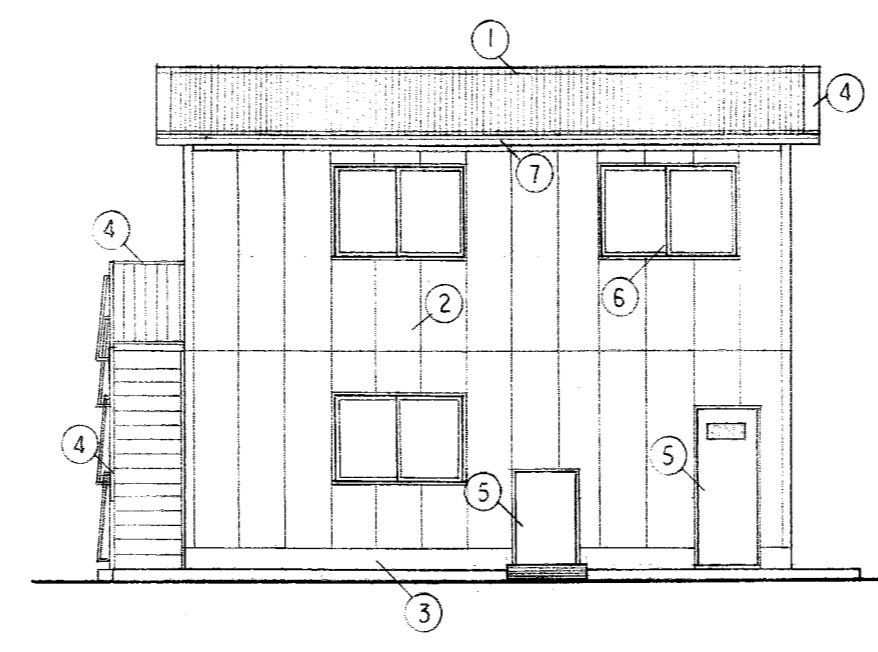
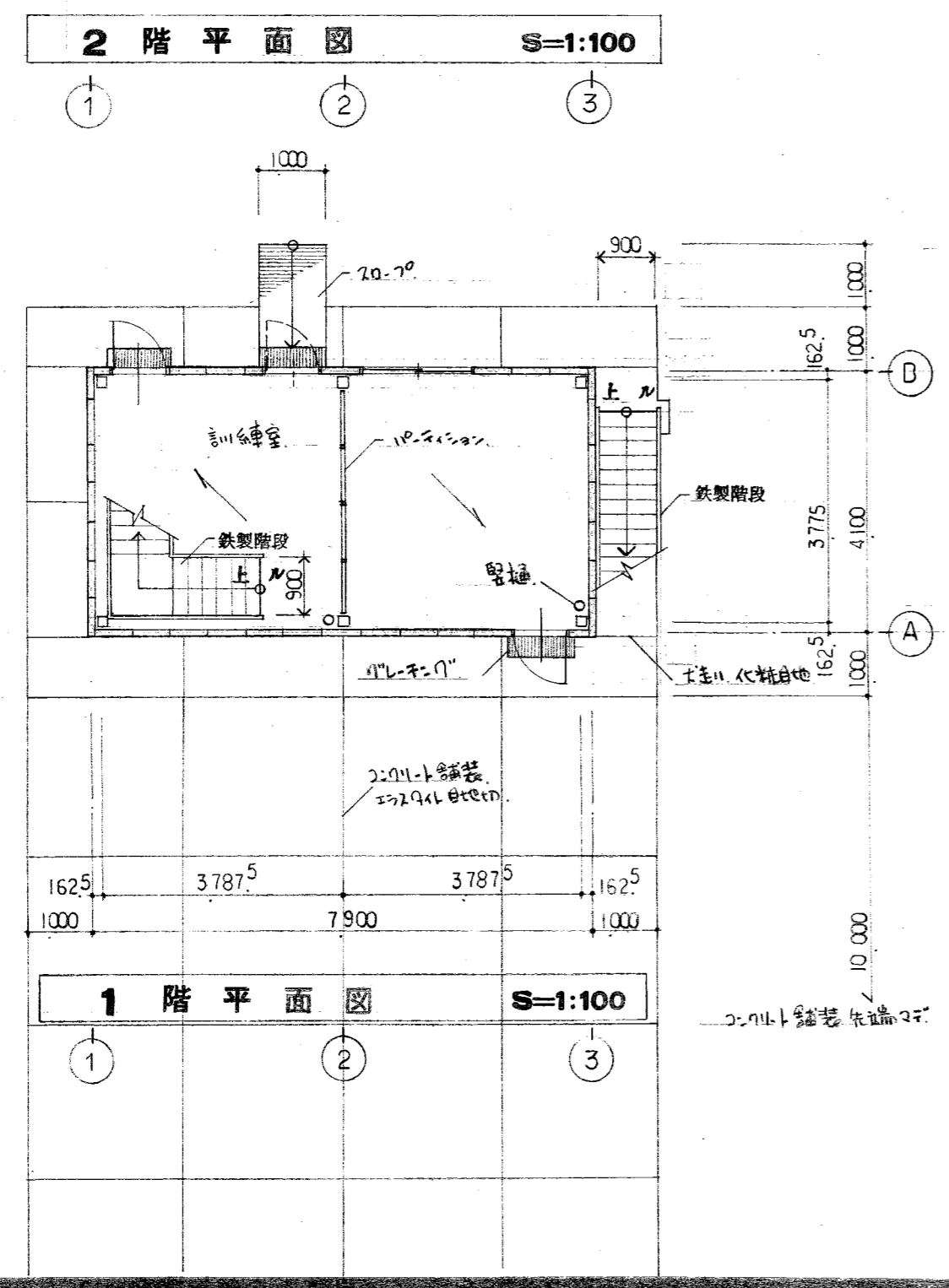
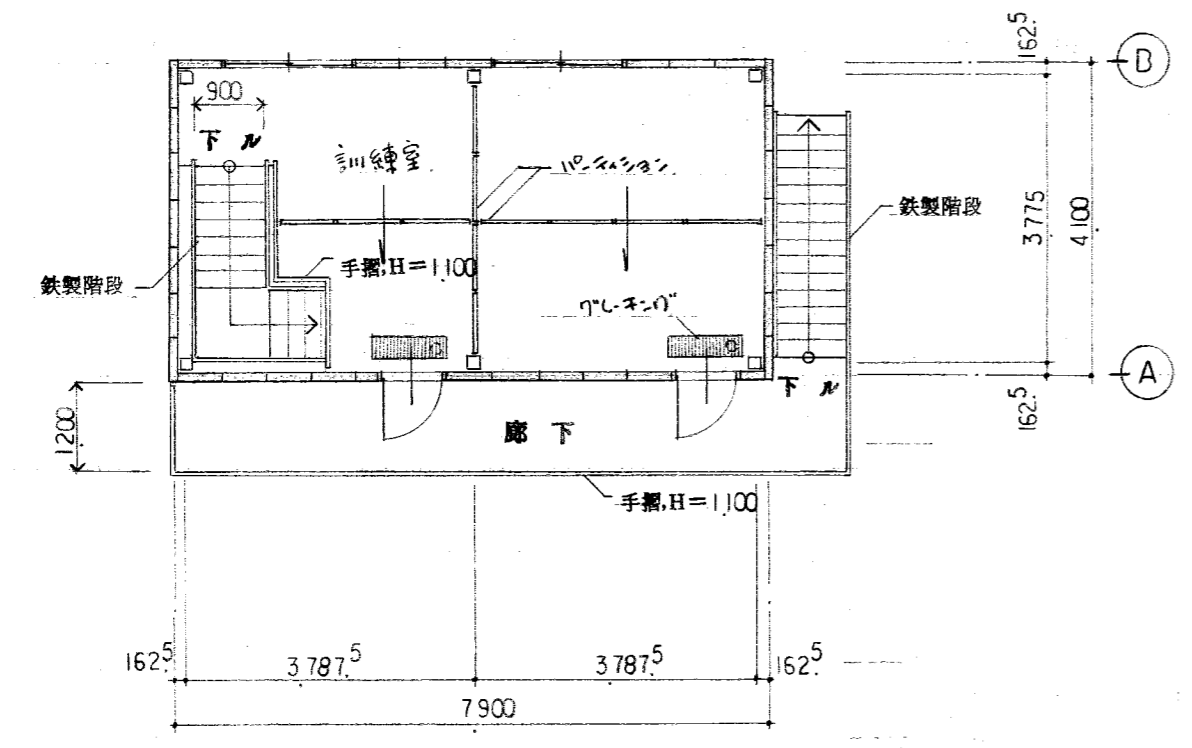
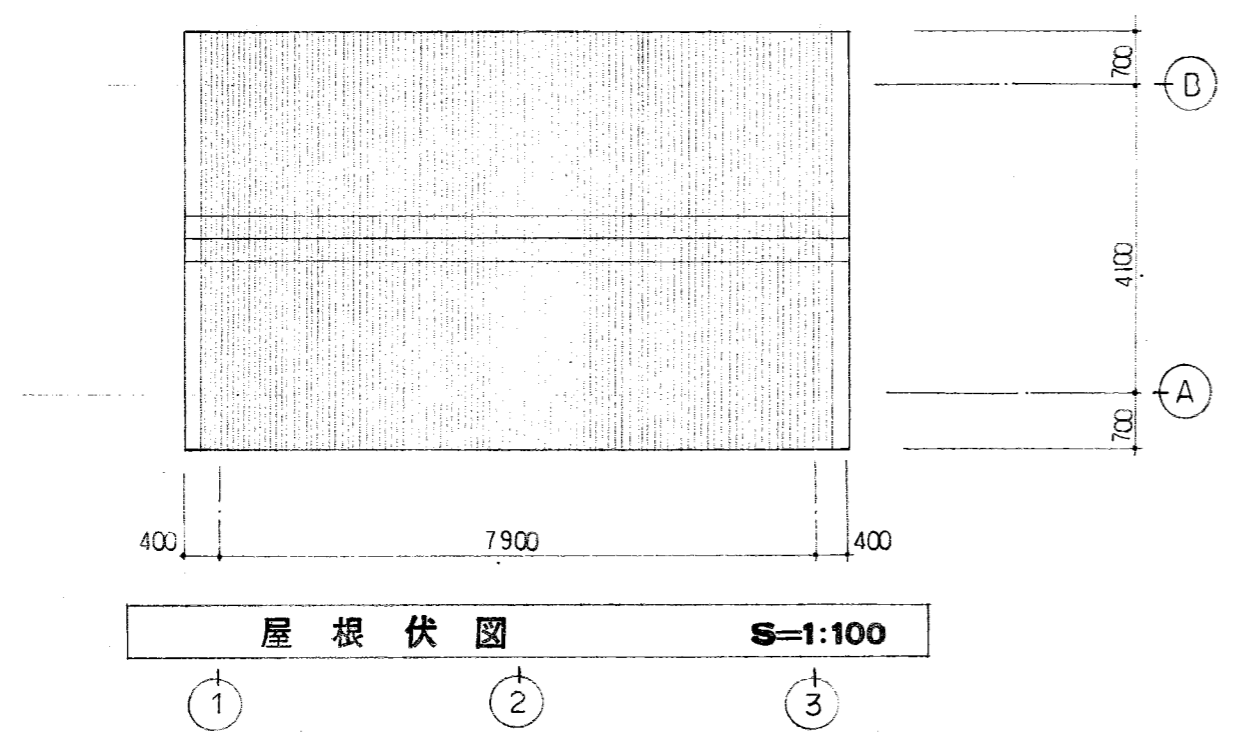
- Ⓐ 正門
- Ⓒ 水防工事用提防
- Ⓓ 屋外消火実習場
- Ⓔ 真砂土置場
- Ⓕ 合併処理槽
- Ⓔ 土留
- Ⓖ 木下洗場
- Ⓗ 鉄棒
- Ⓘ 1000cc庫

年度	5	所轄コード	111301	施設コード	-01
図番	Ⓐ E.M. - 8/15				



株式会社 清水設計 一級建築士事務所 鳥取県知事 登録第 4-625号
 SIMIZU ARCHITECTS' OFFICE 一級建築士 登録第180494号 清水 幸 憲

TITLE	県立消防学校実火訓練棟 新築工事	SCALE	CHECK	TOTAL	8
NAME	案内図・配置図・面積表	S = 1 : 100	No.	A	15 - 8

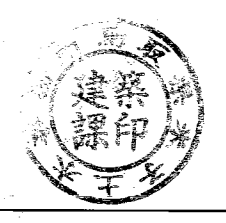


- 外部仕上
- ① 土波Z-L
 - ② ALC板厚100. 2面用0.02付9x14
 - ③ 合板型枠打設
 - ④ 鉄部 錆止×2回塗 OP
 - ⑤ Z-L板. 防錆剤付塗装 OP
 - ⑥ Z-L板. " " "
 - ⑦ 鉄部. 溶融亜鉛メッキ

年度	所課コード	施設コード
5	111301	- 01
図番	9 / 15	
A E.M.		

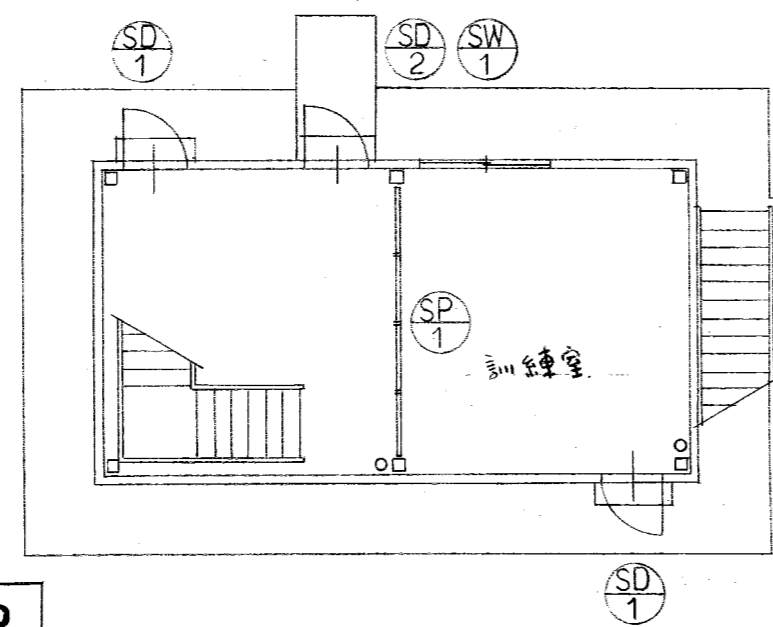
株式会社 清水設計 一級建築士事務所 鳥取県知事 登録第 4-625号
SIMIZU ARCHITECTS' OFFICE 一級建築士 登録第180494号 清水 幸憲

TITLE	県立消防学校実火訓練棟 新築工事	SCALE	CHECK	TOTAL	9
NAME	平面図・立面図・断面図	S = 1 : 100		No.	A 15 - 9

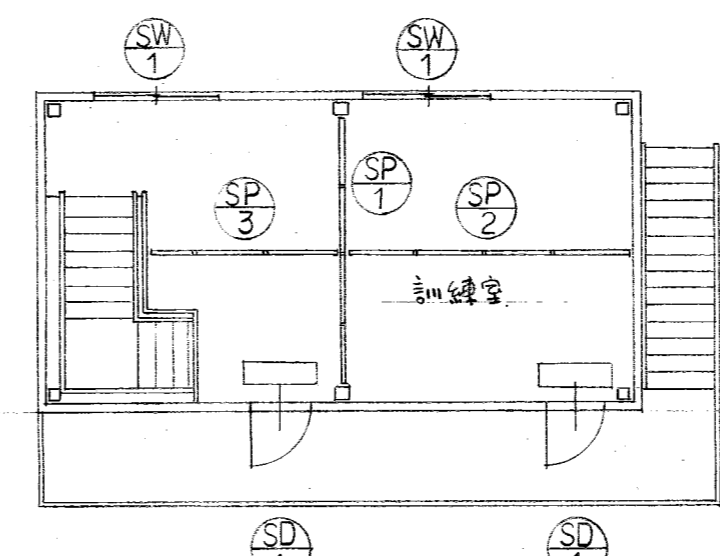


外部仕上表						
建物名称	床	巾木	外壁	軒裏	屋根	備考
室訓棟	床: 24mm厚合板打敷 1cm厚目地切	巾木: 合板型打敷	ALC板厚100mm厚付付付付。 24mm厚付付付付。 24mm厚付付付付。	24mm厚付付付付。 24mm厚付付付付。 24mm厚付付付付。 24mm厚付付付付。	24mm厚付付付付。 24mm厚付付付付。 24mm厚付付付付。 24mm厚付付付付。	鉄部: 錆止×2回塗。 OP (構造材: 溶融亜鉛メッキ)
廊下	床: 防水24mm厚合板打敷	巾木: 合板型打敷			手摺H=1100: 24mm厚付付付付。 OP	
鉄製階段	錆止×2回塗。 OP。 階段踏面: 24mm厚付付付付。 防水24mm厚付付付付。				45mm厚付付付付。 " " "	
OP	鉄部: 合成樹脂調合ハヤシロ				1階 出入口部: 900×400 300×1000 T-2 付付付	

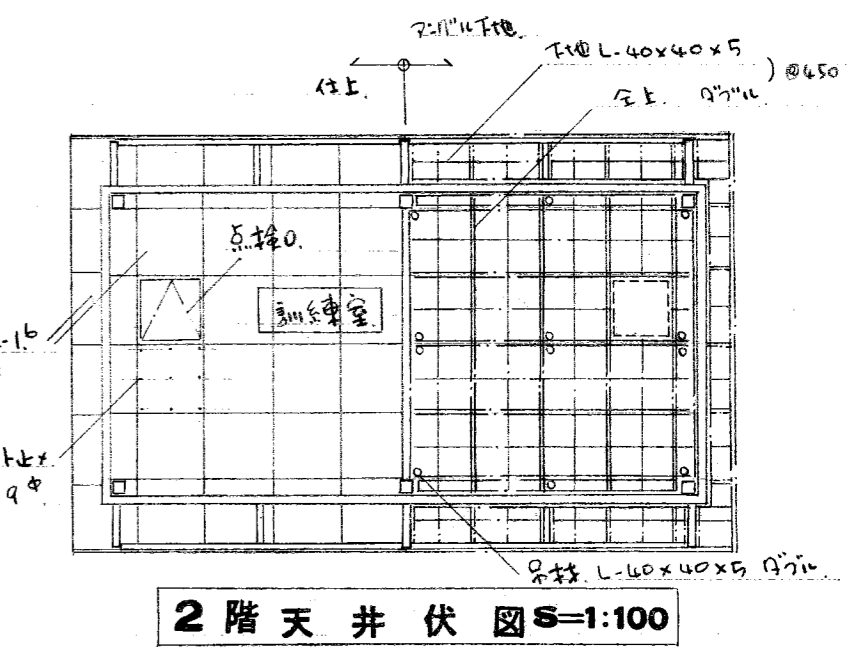
内部仕上表									
階	室名	床	巾木	H	壁	天井	天井回り縁	CH	備考
1	訓練室	24mm厚付付付付。 防水24mm厚付付付付。	合板型打敷	200	ALC板厚100mm厚付付付付。	巾木: 合板型打敷	—	—	鉄部: 錆止×2回塗。 OP (構造材: 溶融亜鉛メッキ)
2	全上	全上	—	—	全上	24mm厚付付付付。 24mm厚付付付付。 24mm厚付付付付。 24mm厚付付付付。	—	2350	全上
		2階出入口部: 900×400 300×1000 T-2 付付付			1階室内壁: 54P150 錆止×2回塗。 OP 付付付	2階天井: 54P150 錆止×2回塗。 OP 付付付			階段踏面: 24mm厚付付付付。 防水24mm厚付付付付。
						2階天井: 54P150 錆止×2回塗。 OP 付付付			2階天井: 54P150 錆止×2回塗。 OP 付付付



1階リスト S=1:100



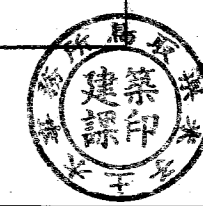
2階リスト S=1:100



2階天井伏図 S=1:100

建具表 S=1:100

符号、名称	SD1 片開き 24mm厚付付付付	SD2 片開き 24mm厚付付付付	SW1 引違い 24mm厚付付付付	SP1 物置式 24mm厚付付付付	SP2 物置式 24mm厚付付付付	SP3 物置式 24mm厚付付付付										
形状、寸法							<table border="1"> <tr> <td>年度</td> <td>所課コード</td> <td>施設コード</td> </tr> <tr> <td>5</td> <td>111301</td> <td>-01</td> </tr> <tr> <td>図番</td> <td colspan="2">AEM-10/15</td> </tr> </table>	年度	所課コード	施設コード	5	111301	-01	図番	AEM-10/15	
年度	所課コード	施設コード														
5	111301	-01														
図番	AEM-10/15															
数量	4	1	3	2	1	1										
材質、仕上	24mm厚付付付付塗装。 OP	24mm厚付付付付塗装。 OP	24mm厚付付付付塗装。 OP	24mm厚付付付付。 OP	24mm厚付付付付。 OP	24mm厚付付付付。 OP										
見込	86 ALC板用	86 ALC板用	70 ALC板用	52 ³	52 ³	52 ³										
硝子	細入型 板付 2+6 ^B		24mm厚付付付付													
金物	丁番、振玉、南京錠。 標準金物一式	丁番、振玉、南京錠。 標準金物一式	ALC板。 標準金物一式	吊钩、RB16 ^B 各2ヶ	吊钩、RB16 ^B 各2ヶ	吊钩、RB16 ^B 各2ヶ										
備考	内部 24mm厚付付付付。 24mm厚付付付付。	内部 24mm厚付付付付。 24mm厚付付付付。	内部 24mm厚付付付付。 24mm厚付付付付。	投。 中層斜材: L-50x50x6。 両面取付	投。 中層斜材: L-50x50x6。 両面取付	投。 中層斜材: L-50x50x6。 両面取付										



株式会社 清水設計 一級建築士事務所 鳥取県知事 登録第 4-625号

SIMIZU ARCHITECTS' OFFICE 一級建築士 登録第180494号 清水 幸憲

TITLE	県立消防学校実火訓練棟 新築工事	SCALE	CHECK	TOTAL	10
NAME	仕上表・建具表・天井伏図	S=1:100		No.	A-15-10