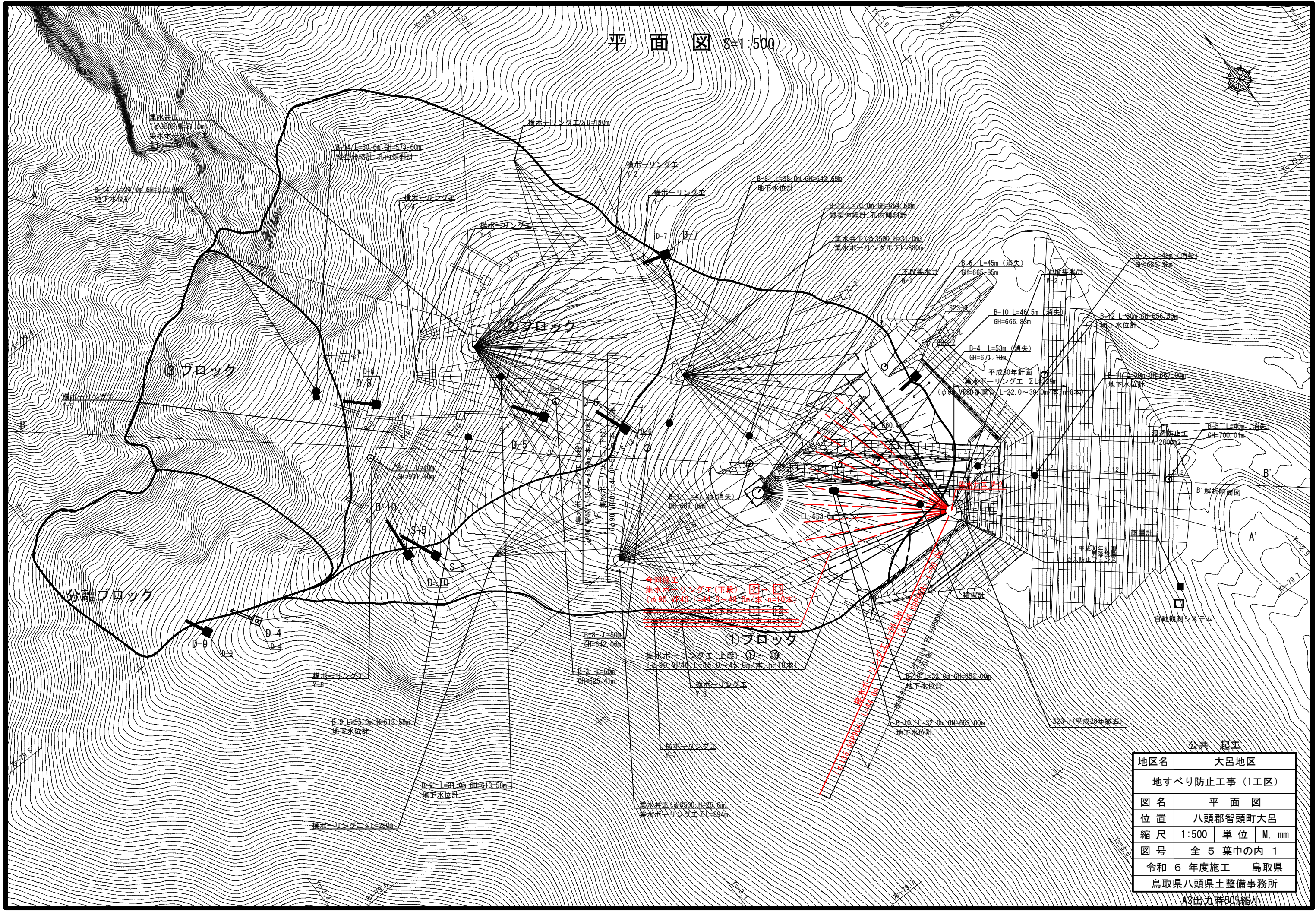
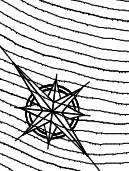


平面図 S=1:500



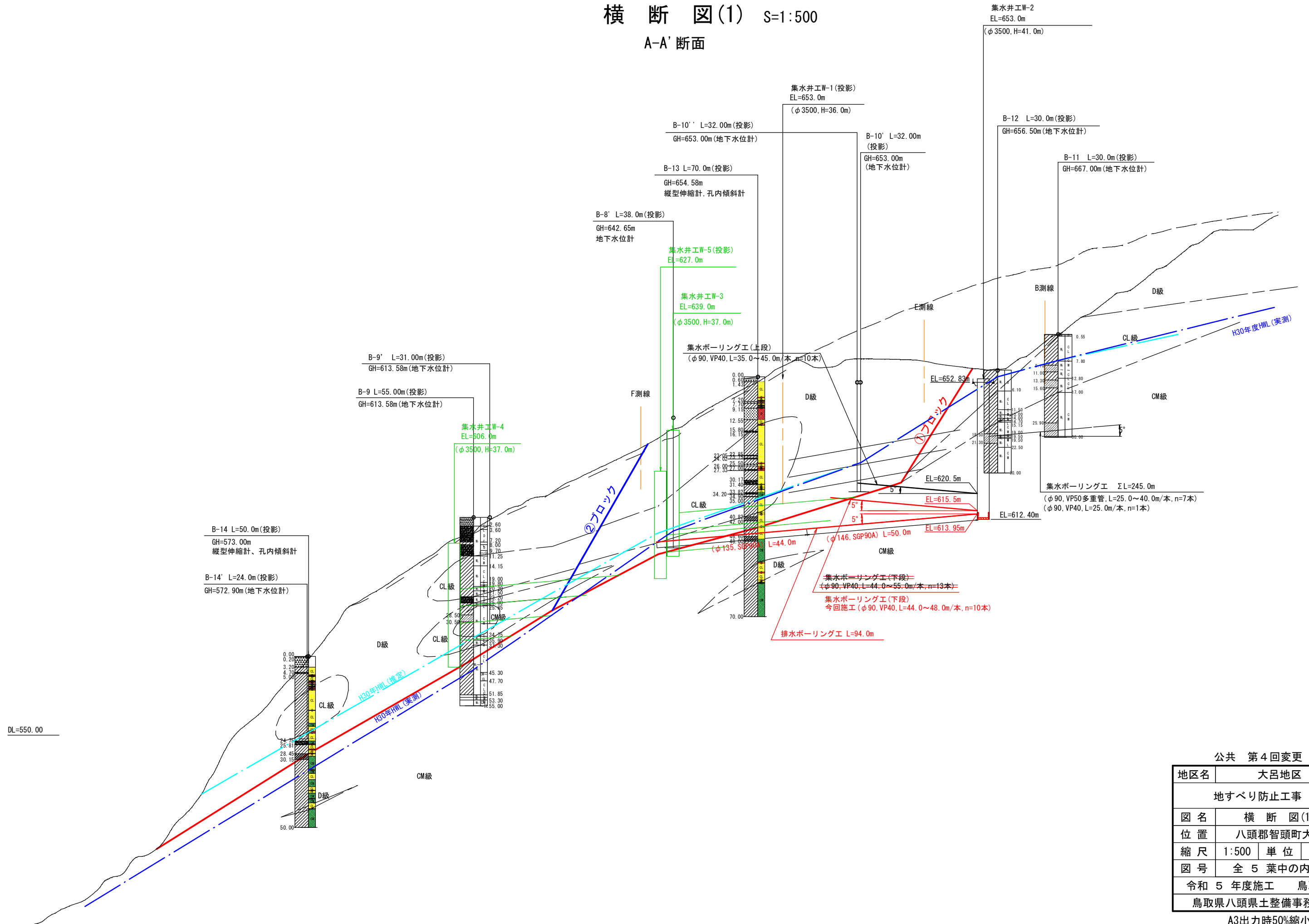
今般工  
 集水ホーリング工(下段) ①-④  
 (φ90 VP40 L=44.0~48.0m/本 n=10本)  
 集水ホーリング工(上段) ⑤-⑧  
 (φ90 VP40 L=35.0~45.0m/本 n=10本)

地区名	大呂地区
地すべり防止工事(1工区)	
図名	平面図
位置	八頭郡智頭町大呂
縮尺	1:500 単位 M, mm
図号	全 5 葉中の内 1
令和 6 年度施工	鳥取県
鳥取県八頭県土整備事務所	

A3出力時80%縮小

# 横断図(1) S=1:500

## A-A' 断面



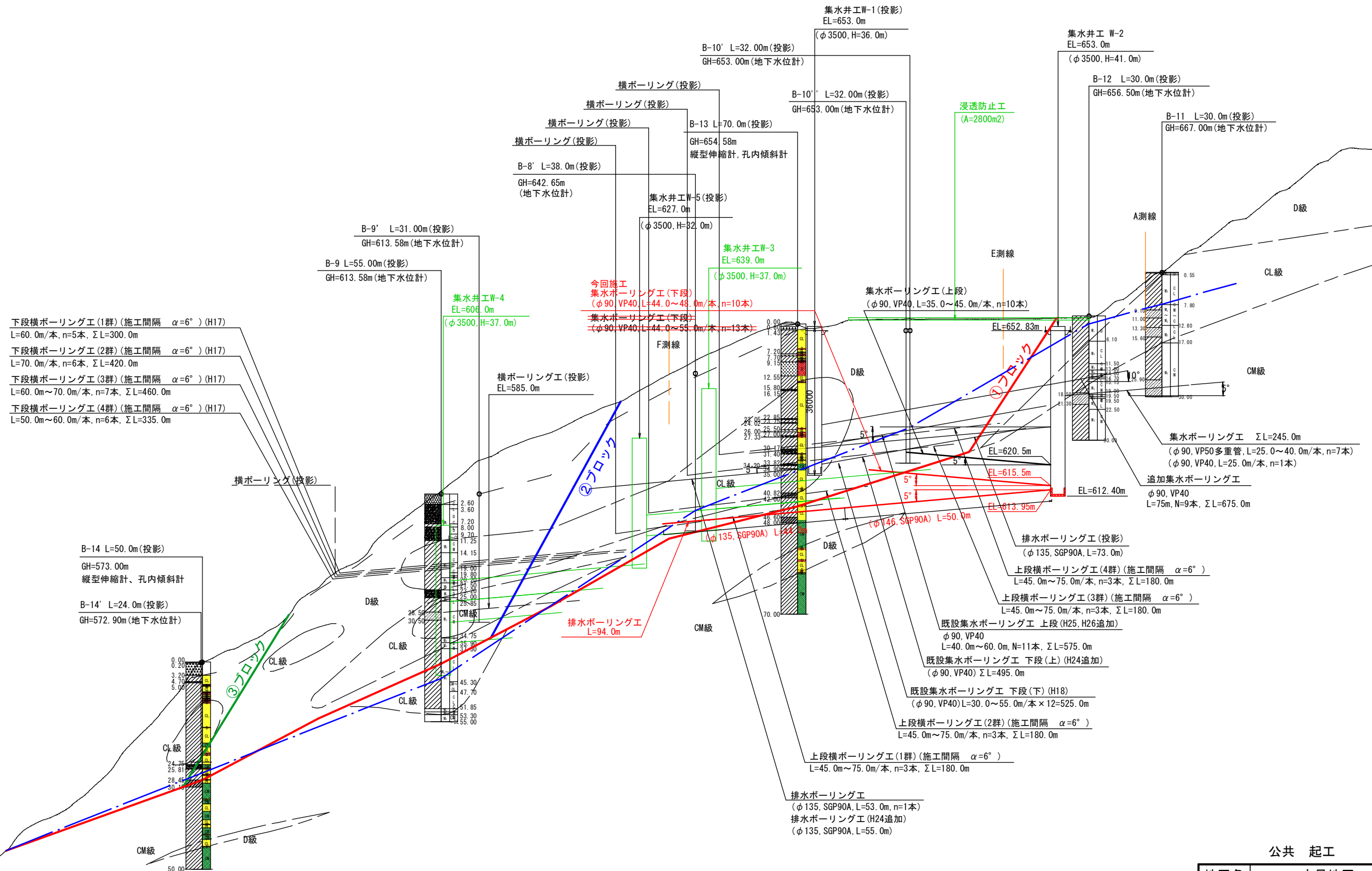
公共 第4回変更

地区名	大呂地区		
地すべり防止工事			
図名	横断図(1)		
位置	八頭郡智頭町大呂		
縮尺	1:500	単位	M, mm
図号	全5葉中の内2		
令和5年度施工	鳥取県		
鳥取県八頭県土整備事務所			

A3出力時50%縮小

# 横断図(2) S=1:500

## B-B'断面



公共 起工

地区名	大呂地区
地すべり防止工事(1工区)	
図名	横断図(2)
位置	八頭郡智頭町大呂
縮尺	1:500 単位 M, mm
図号	全5葉中の内3
令和6年度施工	鳥取県
鳥取県八頭県土整備事務所	

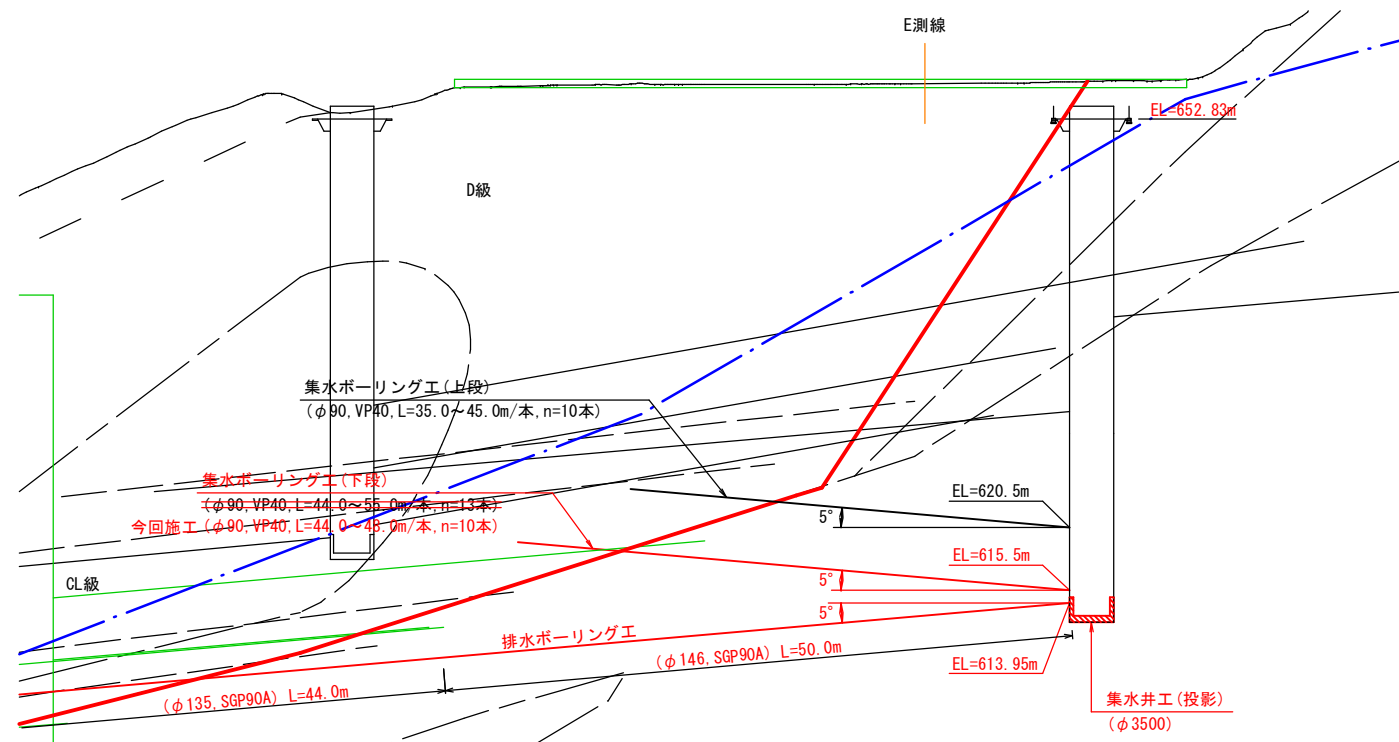
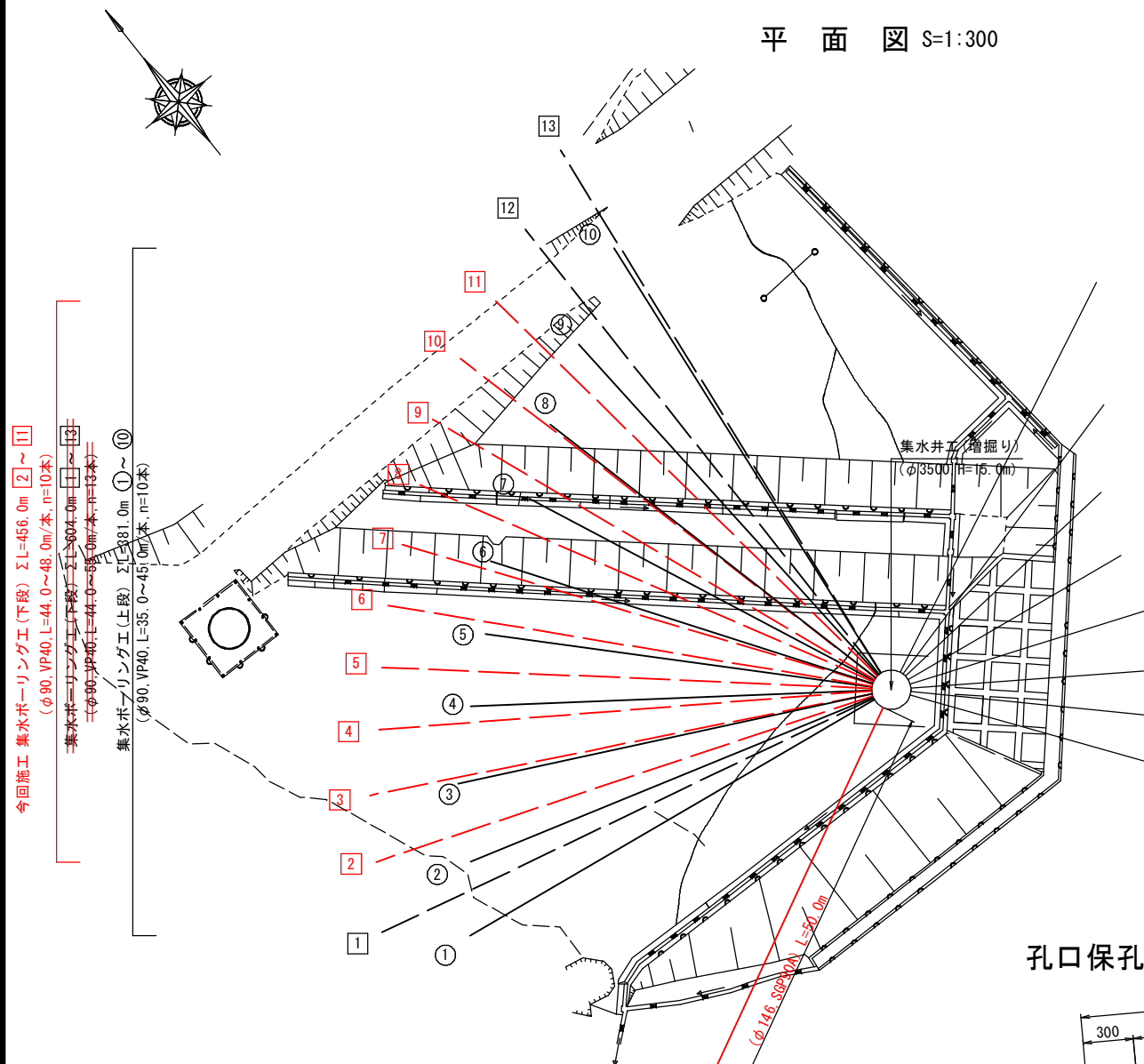
A3出力時50%縮小



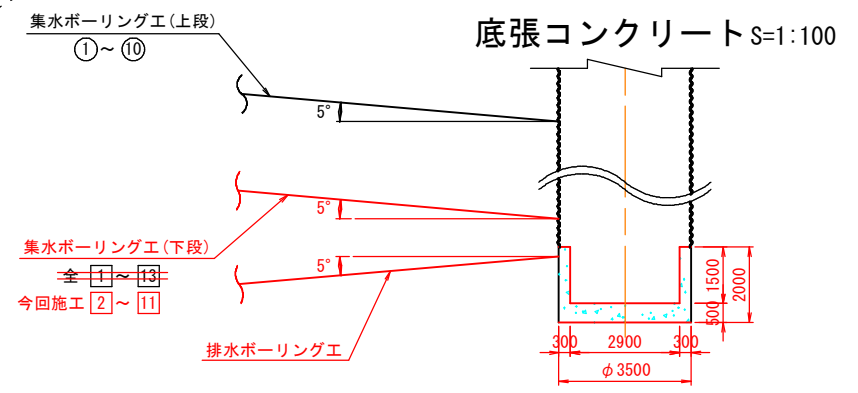
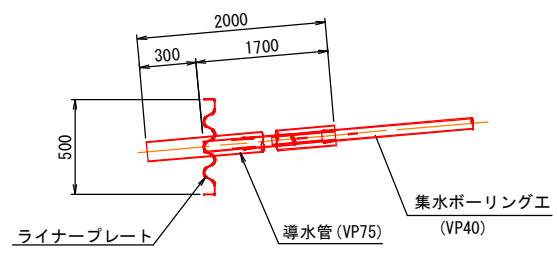
# 集水井付帯工詳細図

平面図 S=1:300

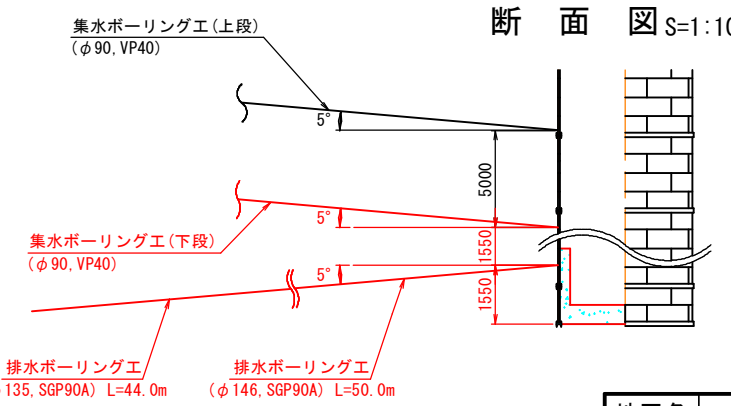
横断図 S=1:300



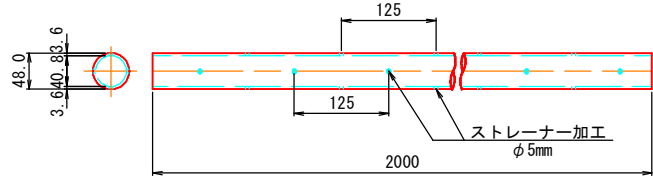
孔口保孔管詳細図 S=1:20



断面図 S=1:100



保孔管加工図 (VP40) S=1:5



	長さ (m)	仰角 (θ)	削孔方向 (α)	長さ (m)	仰角 (θ)	削孔方向 (α)		
集水ボーリング工	①	42.0	5°	278°	①	49.0	5°	283°
	②	39.0	5°	286°	②	47.0	5°	290°
	③	38.0	5°	296°	③	46.0	5°	297°
	④	36.0	5°	306°	④	45.0	5°	304°
	⑤	35.0	5°	316°	⑤	44.0	5°	311°
	⑥	36.0	5°	326°	⑥	44.0	5°	318°
	⑦	35.0	5°	336°	⑦	44.0	5°	325°
	⑧	37.0	5°	346°	⑧	45.0	5°	332°
	⑨	40.0	5°	356°	⑨	46.0	5°	339°
	⑩	45.0	5°	6°	⑩	47.0	5°	346°
排水ボーリング工		94.0	-5°	243°	⑪	48.0	5°	353°
					⑫	51.0	5°	0°
					⑬	55.0	5°	7°

集水井中心座標

X	Y
-79.61679	-2.97538

公共 起工

地区名	大呂地区
地すべり防止工事 (1工区)	
図名	集水井付帯工詳細図
位置	八頭郡智頭町大呂
縮尺	図示 単位 M, mm
図号	全 5 葉中の内 5
令和 6 年度施工 鳥取県	
鳥取県八頭県土整備事務所	
A3出力時50%縮小	

