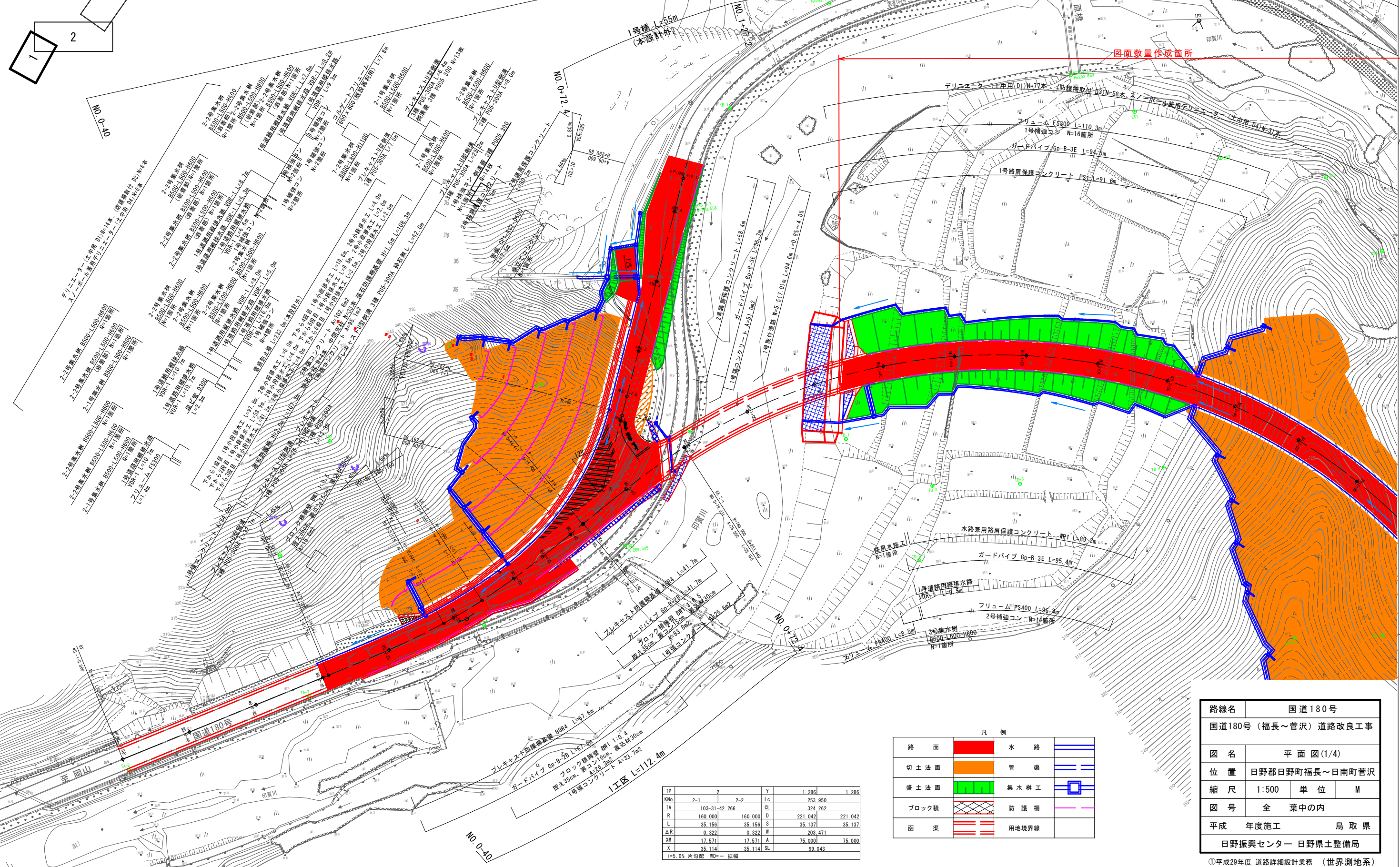
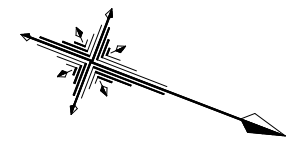
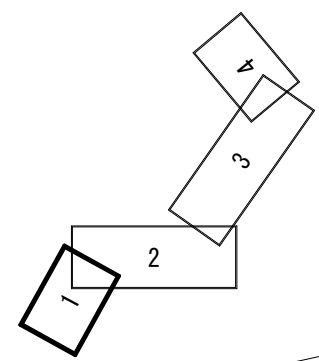


# 国道180号(福長～菅沢工区) 道路改築工事

計画延長 L=2020.0m W=6.00m(7.50m:10.00m)

| IP  | 1            | Y  | 1,286  | 1,286  |
|-----|--------------|----|--------|--------|
| KNo | 1-1          | Lc | 12,443 |        |
| IA  | 17-02-43,391 | CL | 82,756 |        |
| R   | 160,000      | D  | 41,596 | 41,596 |
| L   | 35,156       | S  | 35,137 | 35,137 |
| ΔR  | 0,322        | W  | 24,925 |        |
| XM  | 17,571       | A  | 75,000 | 75,000 |
| X   | 35,114       | SL | 2,112  |        |

i=5.0% 片勾配 WD=一 縦幅



| IP  | 2             | Y  | 1,286   | 1,286   |
|-----|---------------|----|---------|---------|
| KNo | 2-1           | Lc | 253,950 |         |
| IA  | 103-31-42,266 | CL | 324,262 |         |
| R   | 160,000       | D  | 221,042 | 221,042 |
| L   | 35,156        | S  | 35,137  | 35,137  |
| ΔR  | 0,322         | W  | 203,471 |         |
| XM  | 17,571        | A  | 75,000  | 75,000  |
| X   | 35,114        | SL | 99,043  |         |

i=5.0% 片勾配 WD=一 縦幅

| 凡例    |       |
|-------|-------|
| 路面    | 水路    |
| 切土法面  | 管渠    |
| 盛土法面  | 集水樹工  |
| ブロック積 | 防護柵   |
| 面渠    | 用地境界線 |

|                      |                |
|----------------------|----------------|
| 路線名                  | 国道180号         |
| 国道180号(福長～菅沢) 道路改良工事 |                |
| 図名                   | 平面図(1/4)       |
| 位置                   | 日野郡日野町福長～日南町菅沢 |
| 縮尺                   | 1:500 単位 M     |
| 図号                   | 全 業中の内         |
| 平成                   | 年度施工 鳥取県       |
| 日野振興センター 日野県土整備局     |                |

①平成29年度 道路詳細設計業務 (世界測地系)

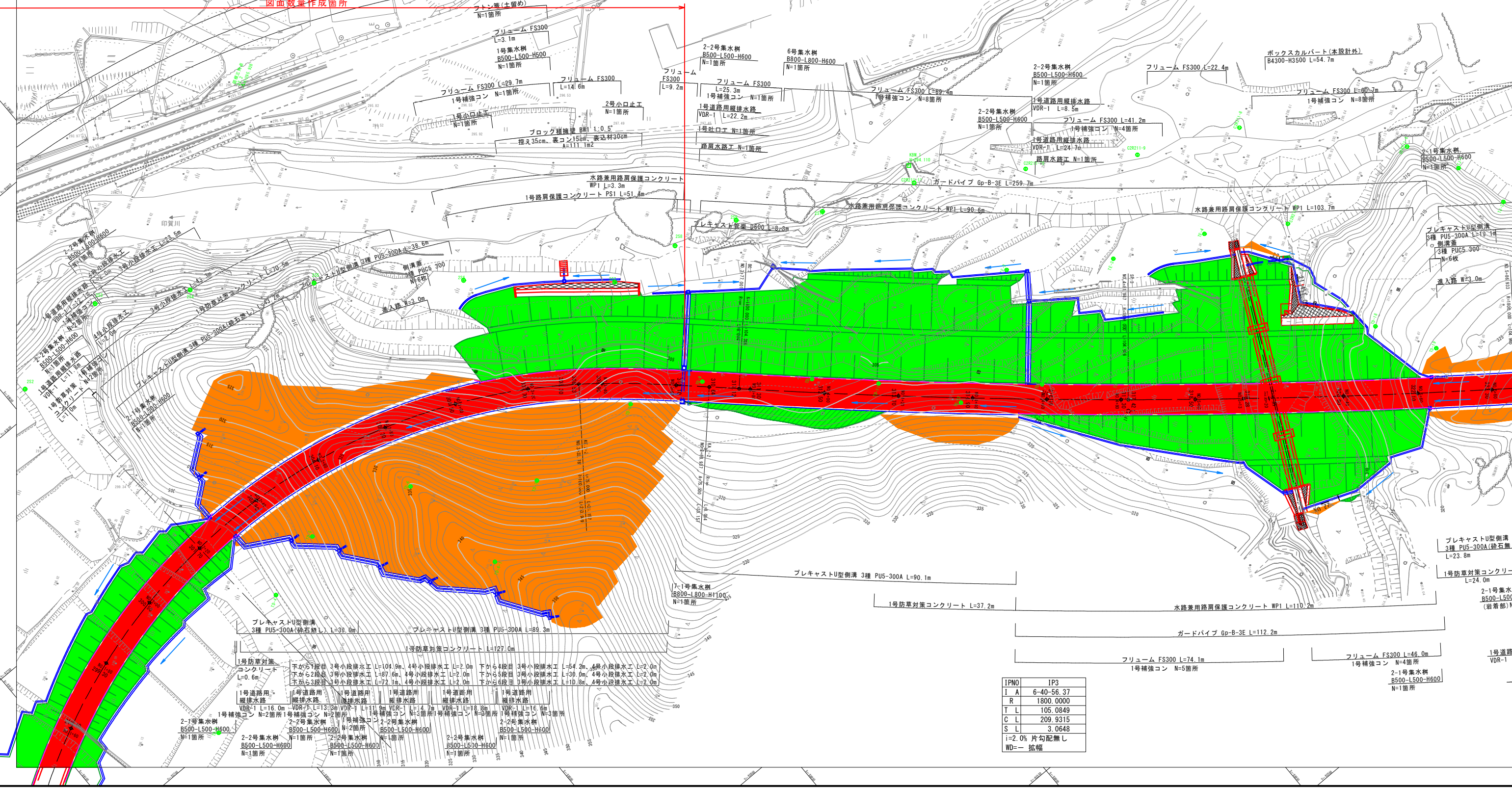
# 国道180号（福長～菅沢工区）道路改築工事

計画延長 L=2020.0m W=6.00m(7.50m, 10.00m)

2工区 L=1250.8m

デリニエーター（土中用 D1）N=7本、（防護柵取付 D3）N=58本、スローポール兼用デリニエーター（土中用 D4）N=31本

図面数量作成箇所



1号防草対策コンクリート

下から1段目 3号小段排水工 L=104.9m, 4号小段排水工 L=2.0m  
 下から2段目 3号小段排水工 L=87.6m, 4号小段排水工 L=2.0m  
 下から3段目 3号小段排水工 L=72.1m, 4号小段排水工 L=2.0m  
 下から4段目 3号小段排水工 L=54.2m, 4号小段排水工 L=2.0m  
 下から5段目 3号小段排水工 L=30.0m, 4号小段排水工 L=2.0m  
 下から6段目 3号小段排水工 L=10.8m, 4号小段排水工 L=2.0m

1号道路用縦排水路  
 VDR-1 L=16.0m  
 1号補強コン N=2箇所

2-1号集水樹 B500-L500-H600 N=1箇所

2-2号集水樹 B500-L500-H600 N=1箇所

1号道路用縦排水路  
 VDR-1 L=13.3m  
 1号補強コン N=2箇所

2-1号集水樹 B500-L500-H600 N=2箇所

2-2号集水樹 B500-L500-H600 N=1箇所

1号道路用縦排水路  
 VDR-1 L=11.9m  
 1号補強コン N=3箇所

2-1号集水樹 B500-L500-H600 N=1箇所

2-2号集水樹 B500-L500-H600 N=1箇所

1号道路用縦排水路  
 VDR-1 L=4.7m  
 1号補強コン N=2箇所

2-1号集水樹 B500-L500-H600 N=1箇所

2-2号集水樹 B500-L500-H600 N=1箇所

1号道路用縦排水路  
 VDR-1 L=16.6m  
 1号補強コン N=3箇所

2-1号集水樹 B500-L500-H600 N=1箇所

2-2号集水樹 B500-L500-H600 N=1箇所

| IPNO         | IP3        |
|--------------|------------|
| I A          | 6-40-56.37 |
| R            | 1800.0000  |
| T L          | 105.0849   |
| C L          | 209.9315   |
| S L          | 3.0648     |
| i=2.0% 片勾配無し |            |
| WD=- 拡幅      |            |

プレキャストU型側溝 3種 PUS-300A(砕石無し) L=23.8m

1号防草対策コンクリート L=24.0m

2-1号集水樹 B500-L500-H600 (岩着部) N=4

2-2号集水樹 B500-L500-H600 N=1

1号道路用縦排水路 VDR-1 L=16.0m

1号補強コン N=5箇所

2-1号集水樹 B500-L500-H600 N=1箇所

1号道路用縦排水路 VDR-1 L=16.0m

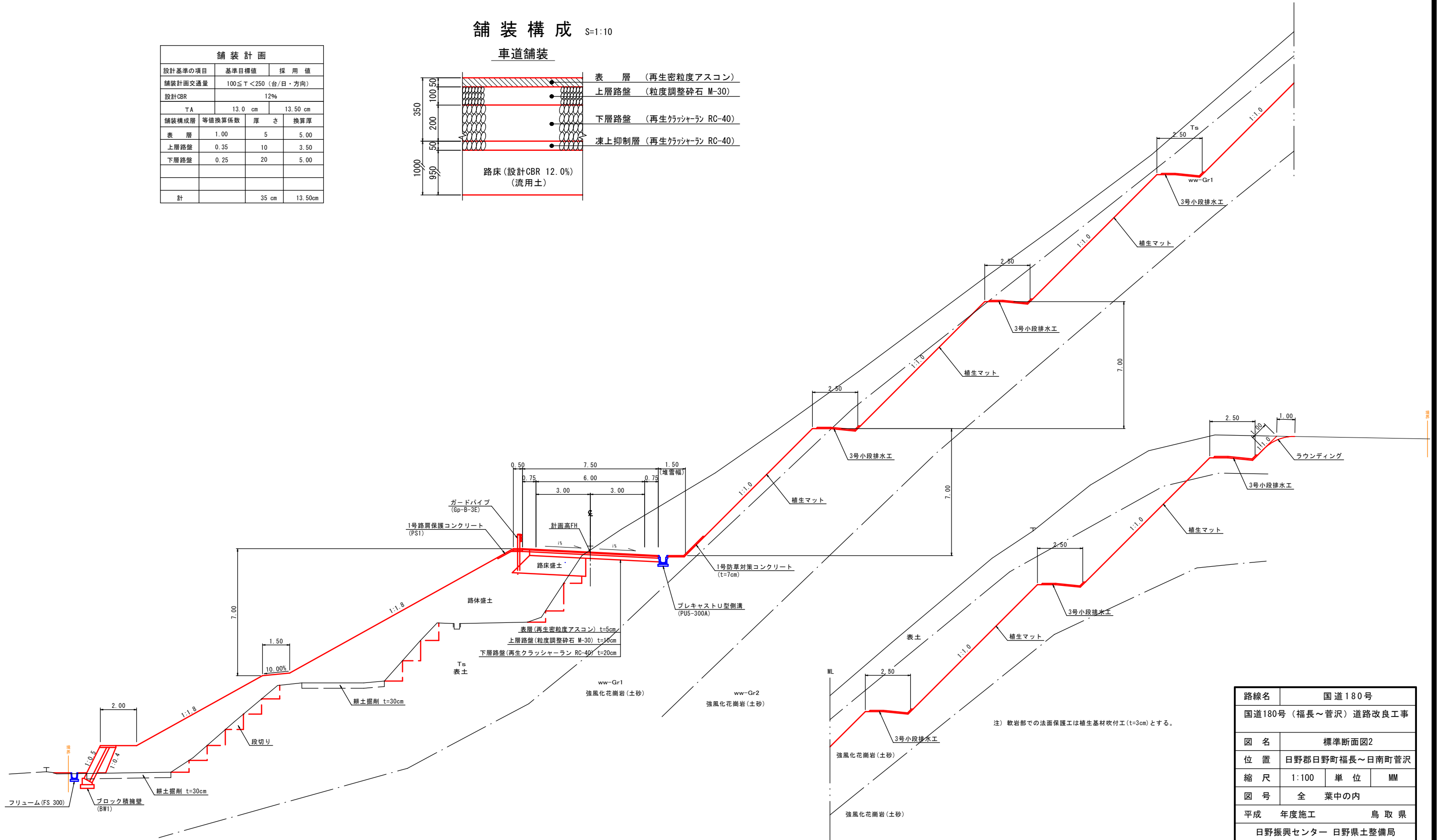
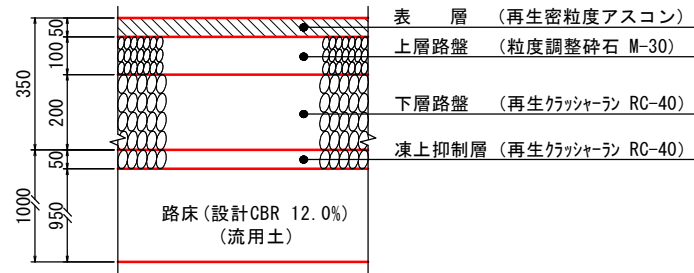
1号補強コン N=5箇所

2-1号集水樹 B500-L500-H600 N=1箇所

NO. 3+20付近

舗装構成 S=1:10  
車道舗装

| 舗装計画    |                        |          |          |
|---------|------------------------|----------|----------|
| 設計基準の項目 | 基準目標値                  | 採用値      |          |
| 舗装計画交通量 | 100 ≤ T < 250 (台/日・方向) |          |          |
| 設計CBR   | 12%                    |          |          |
| TA      | 13.0 cm                | 13.50 cm |          |
| 舗装構成層   | 等値換算係数                 | 厚さ       | 換算厚      |
| 表層      | 1.00                   | 5        | 5.00     |
| 上層路盤    | 0.35                   | 10       | 3.50     |
| 下層路盤    | 0.25                   | 20       | 5.00     |
| 計       |                        | 35 cm    | 13.50 cm |



|                     |                |     |    |
|---------------------|----------------|-----|----|
| 路線名                 | 国道180号         |     |    |
| 国道180号(福長~菅沢)道路改良工事 |                |     |    |
| 図名                  | 標準断面図2         |     |    |
| 位置                  | 日野郡日野町福長~日南町菅沢 |     |    |
| 縮尺                  | 1:100          | 単位  | MM |
| 図号                  | 全 葉中の内         |     |    |
| 平成                  | 年度施工           | 鳥取県 |    |
| 日野振興センター 日野県土整備局    |                |     |    |