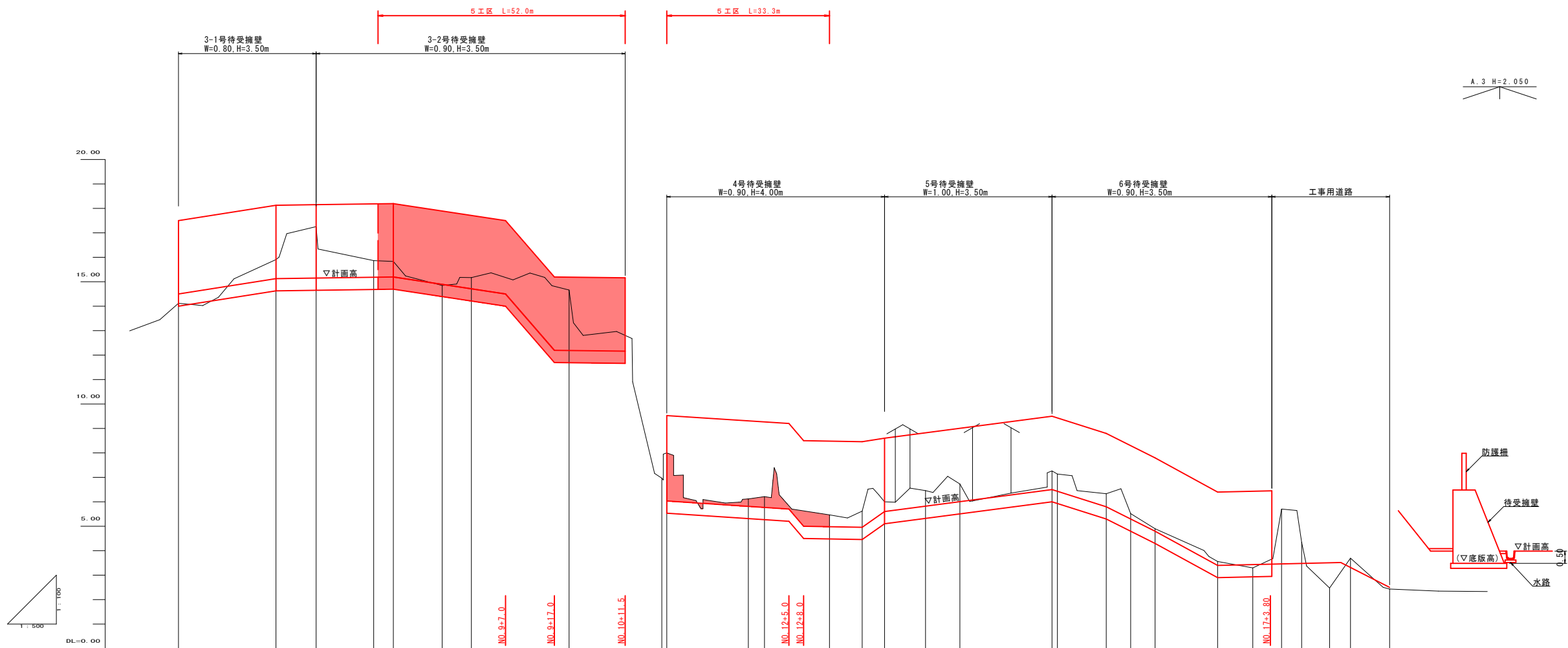


起 工

路線名	祇園町2地区		
急傾斜地崩壊対策工事 (5工区)(交付金)(国補正)			
図名	平面図		
位置	米子市祇園町		
縮尺	S=1:500	単位	M
図号	全17葉中の内 1		
令和7年度施行		鳥取県	
西部総合事務所米子県土整備局			

※縮尺はA1版打出し時

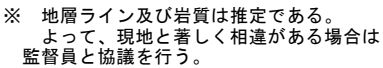


勾配	<div><div>14.50</div><div>i=3.2%</div><div>15.13</div><div>i=0.3%</div><div>15.20</div><div>i=3.0%</div><div>14.50</div><div>i=23.0%</div><div>12.20</div><div>i=0.3%</div><div>12.16</div><div>6.03</div><div>i=1.3%</div><div>5.70</div><div>i=23.0%</div><div>5.00</div><div>i=0.3%</div><div>4.96</div><div>i=13.9%</div><div>5.60</div><div>i=2.6%</div><div>6.50</div><div>i=6.3%</div><div>5.80</div><div>i=10.0%</div><div>4.80</div><div>i=10.9%</div><div>3.40</div><div>i=0.4%</div><div>3.45</div></div>																	
切土高																		
盛土高																		
計画高	14.50 (14.00)	15.13 (14.63)	15.15 (14.65)	15.18 (14.68)	15.20 (14.70)	14.71 (14.21)	12.19 (11.69)	6.03 (5.53)	5.77 (5.27)	4.98 (4.48)	4.96 (4.46)	5.82 (5.32)	6.06 (5.56)	6.50 (6.00)	5.80 (5.30)	4.80 (4.30)	3.43 (2.93)	3.48
地盤高	14.12	15.91	17.26	15.87	15.83	14.86	15.17	14.60	6.07	6.12	5.62	6.46	6.73	7.26	6.33	5.52	4.90	3.56
追加距離	120.00	140.00	148.20	160.00	164.00	174.00	180.00	200.00	210.00	236.70	240.00	253.30	260.00	264.00	275.00	280.00	298.90	300.00
単距離	0.00	20.00	8.20	11.80	4.00	10.00	6.00	20.00	10.00	16.70	3.30	13.30	6.70	4.60	8.40	7.00	18.90	1.10
測点	NO. 6	NO. 7	NO. 7+20	NO. 8	NO. 8+4.00	NO. 9	NO. 10	NO. 10+14.00	NO. 11	NO. 11+16.70	NO. 12	NO. 12+13.30	NO. 13	NO. 13+4.60	NO. 14	NO. 15	NO. 15+18.90	NO. 16
曲線	<div><div>NO. 7+8.20 1A+88-44-34</div><div>NO. 8+4.00 1A+66-20-05</div><div>NO. 8+14.00 1A+88-22-34</div><div>NO. 10+19.00 1A+83-19-02</div><div>NO. 11+16.70 1A+25-18-03</div><div>NO. 12+13.30 1A+37-02-26</div><div>NO. 12+4.60 1A+74-38-51</div><div>NO. 14+18.90 1A+45-41-05</div><div>NO. 15+18.90 1A+10-00-50</div><div>NO. 15+12.80 1A+12-12-04</div><div>NO. 17+5.90 1A+39-05-31</div><div>NO. 17+18.70 1A+36-08-30</div></div>																	

起工

NO. 6～NO. 18+8. 0			
路線名	祇園町2地区		
急傾斜地崩壊対策工事 (5工区)(交付金)(国補正)			
図名	縦断面図		
位置	米子市祇園町		
縮尺	V=1:100 H=1:100	単位	M
図号	全 17 葉中の内 2		
令和 7 年度施行			鳥取県
西部総合事務所米子県土整備局			

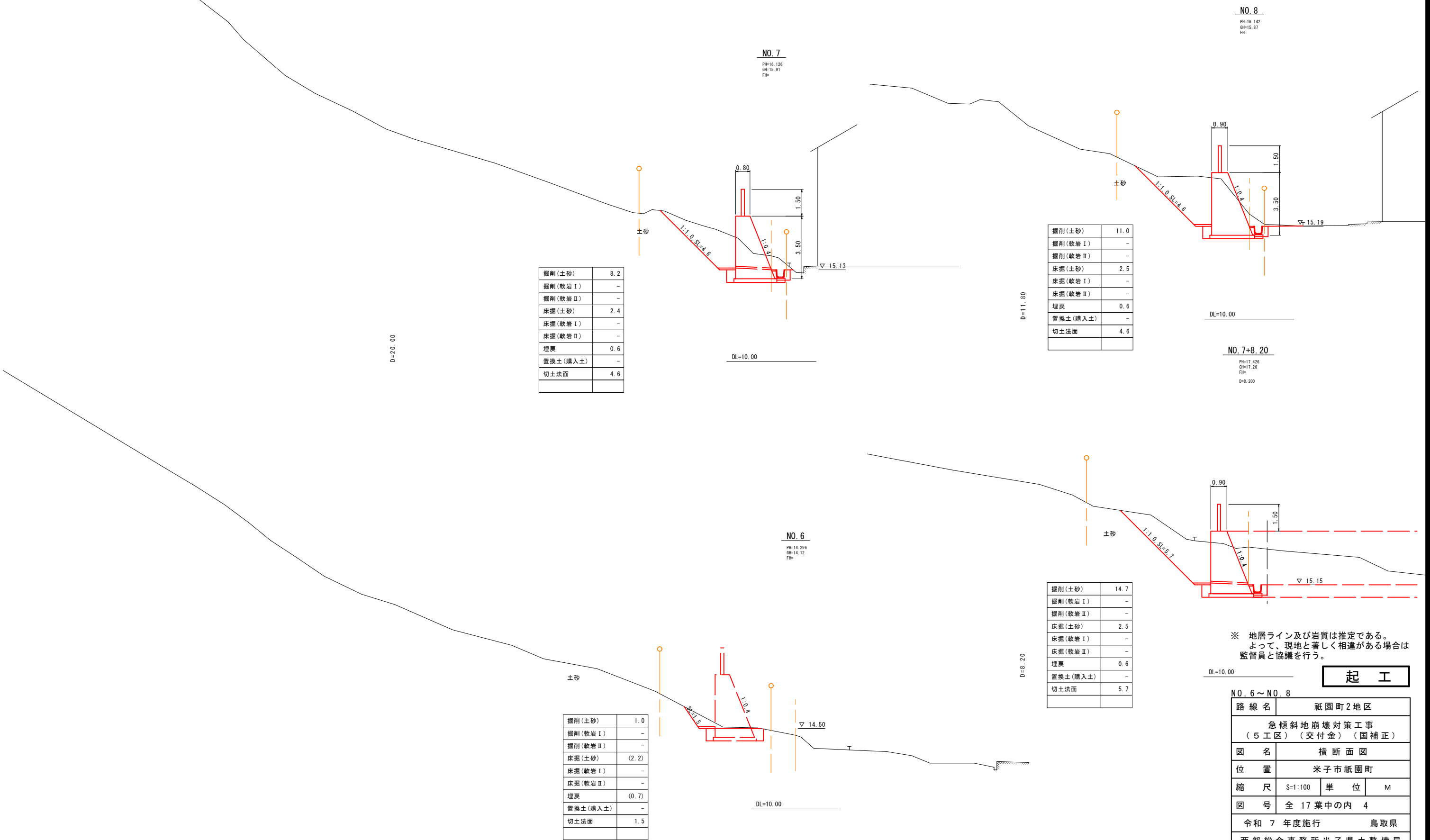
※縮尺はA1版打出し時

$\gamma = 1 : 100$ 

起 工

路線名	祇園町2地区		
急傾斜地崩壊対策工事 (5工区)(交付金)(国補正)			
図名	標準断面図		
位置	米子市祇園町		
縮尺	S=1:100	単位	M
図号	全17葉中の内 3		
令和7年度施行			鳥取県
西部総合事務所米子県土整備局			

※縮尺はA 1 版打出し時

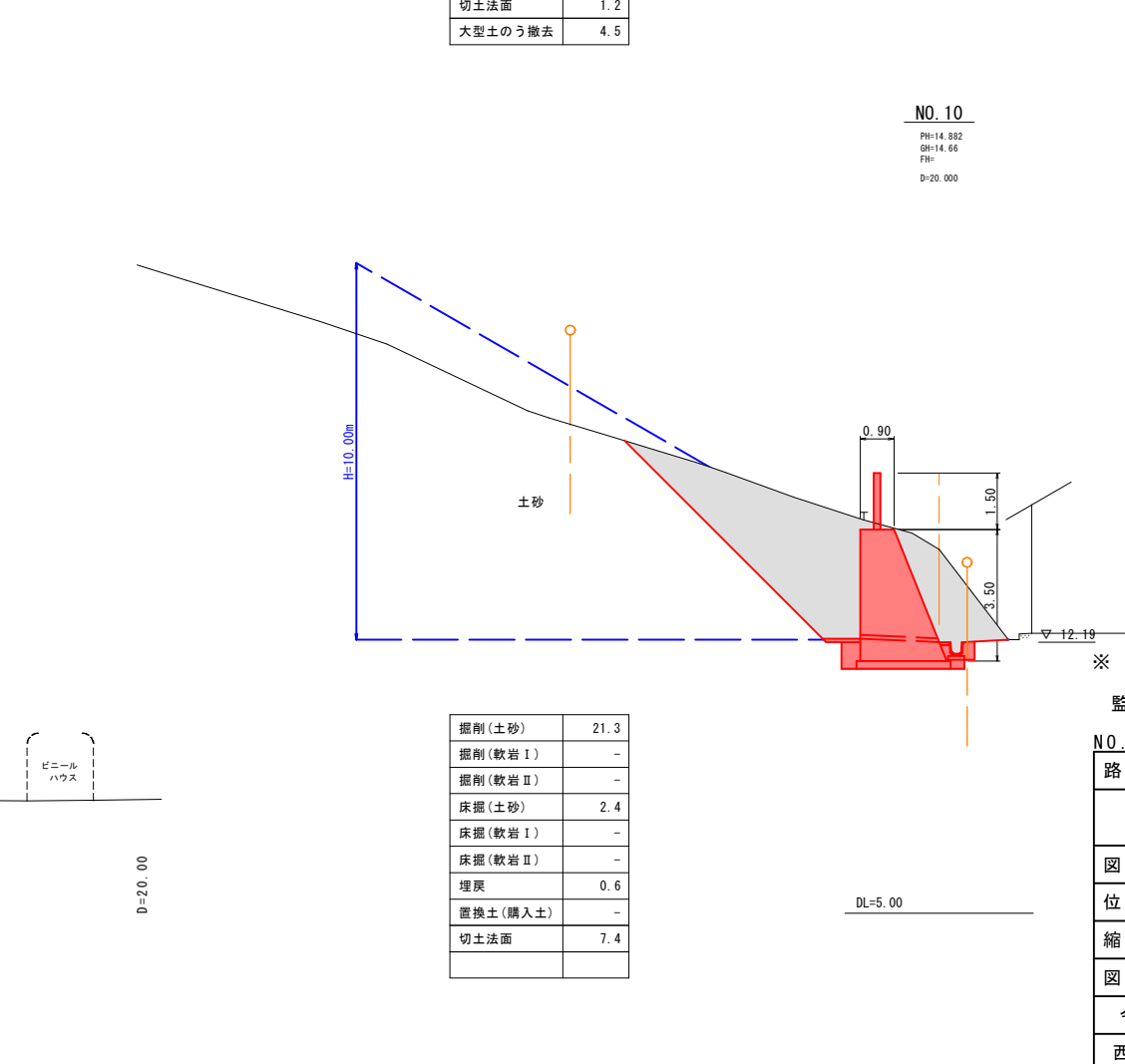
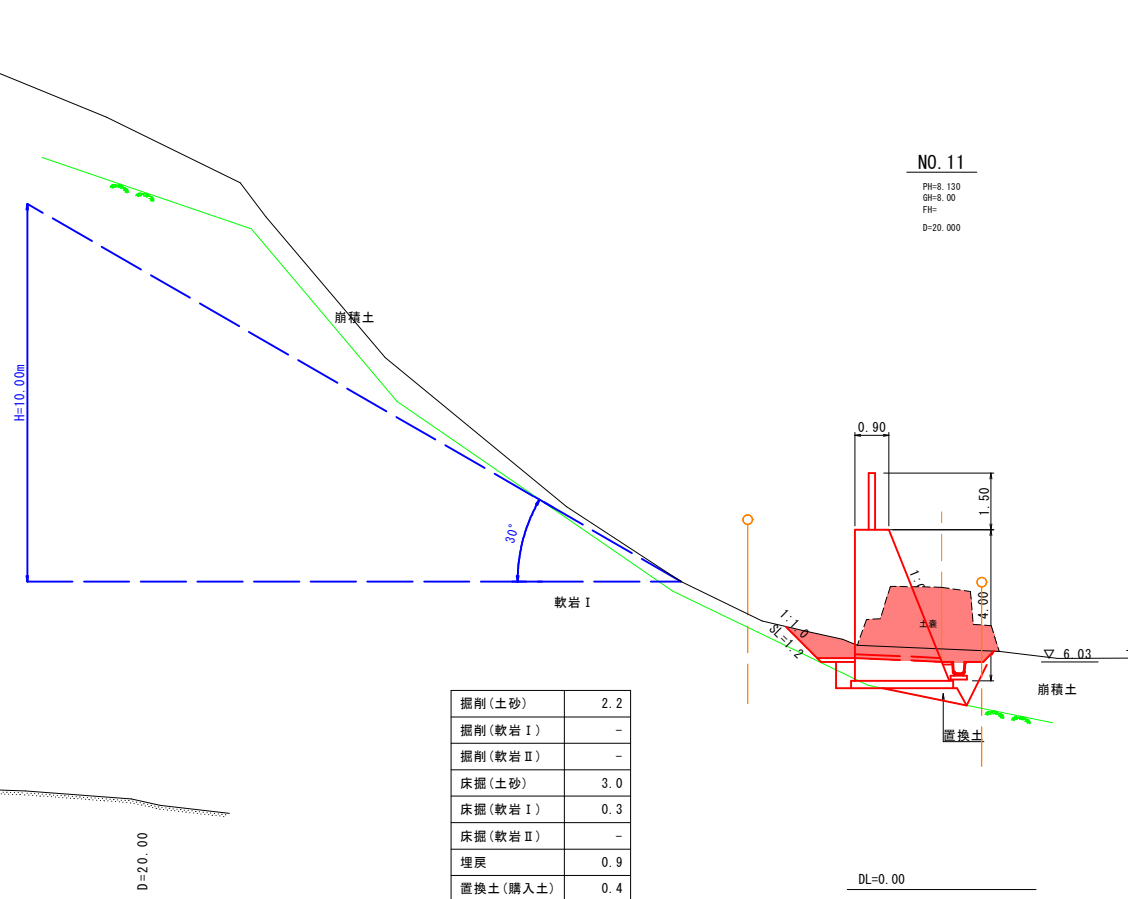
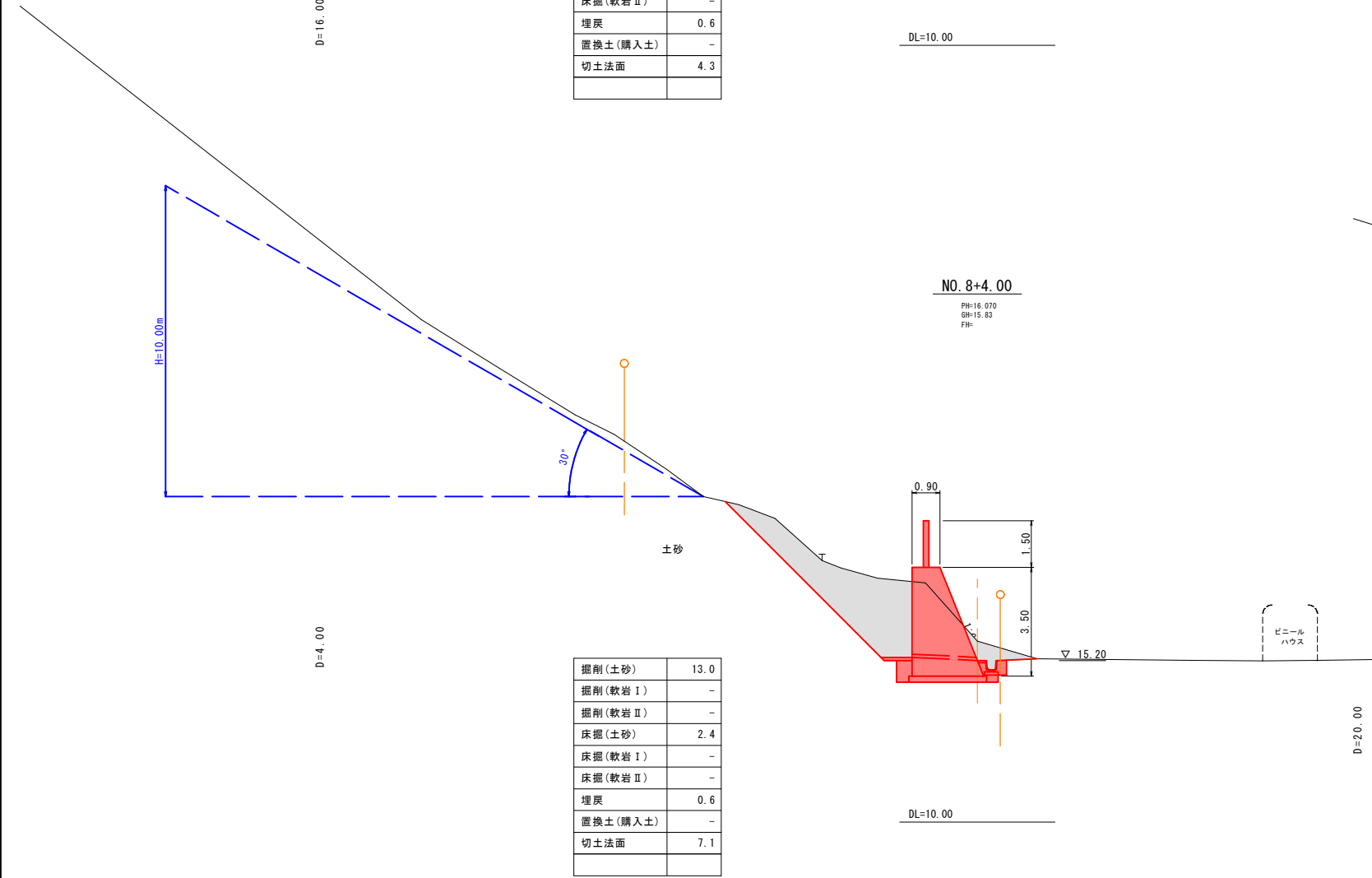
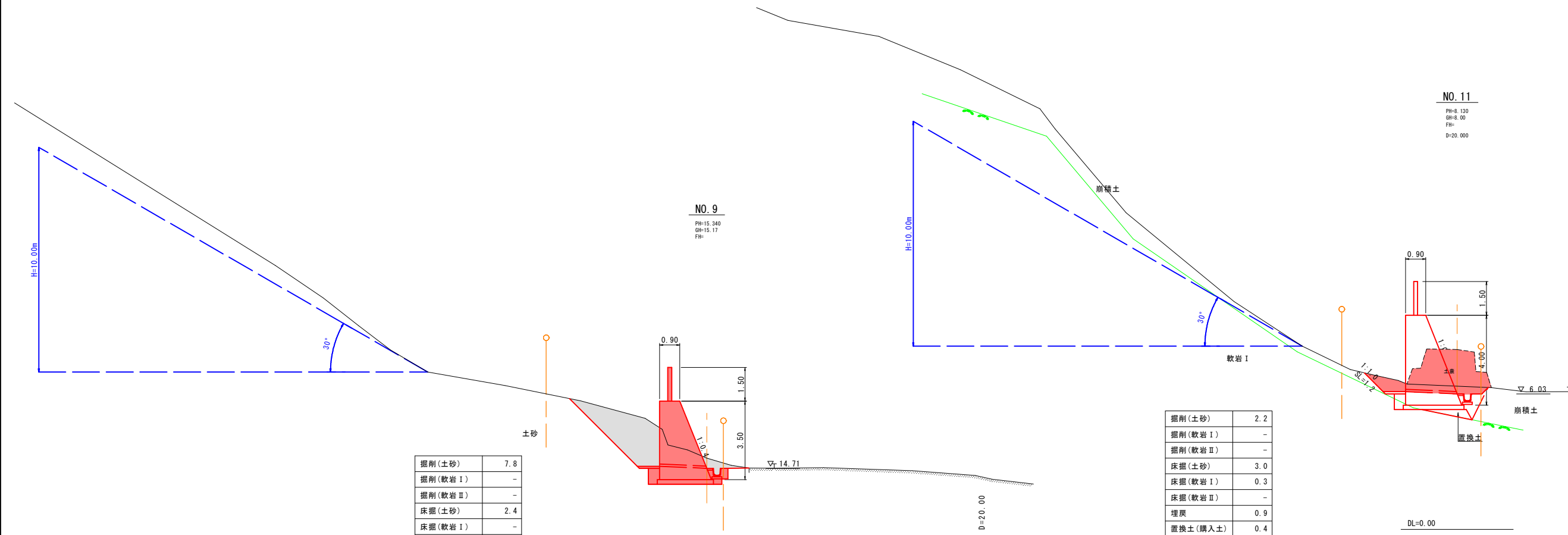


※ 地層ライン及び岩質は推定である。  
よって、現地と著しく相違がある場合は  
監督員と協議を行う。

起 工

N0.6～N0.8			
路線名	祇園町2地区		
急傾斜地崩壊対策工事 (5工区)(交付金)(国補正)			
図名	横断面図		
位置	米子市祇園町		
縮尺	S=1:100	単位	M
図号	全 17 葉中の内 4		
令和 7 年度施行			鳥取県
西部総合事務所米子県土整備局			

※縮尺はA 1 版打出し時

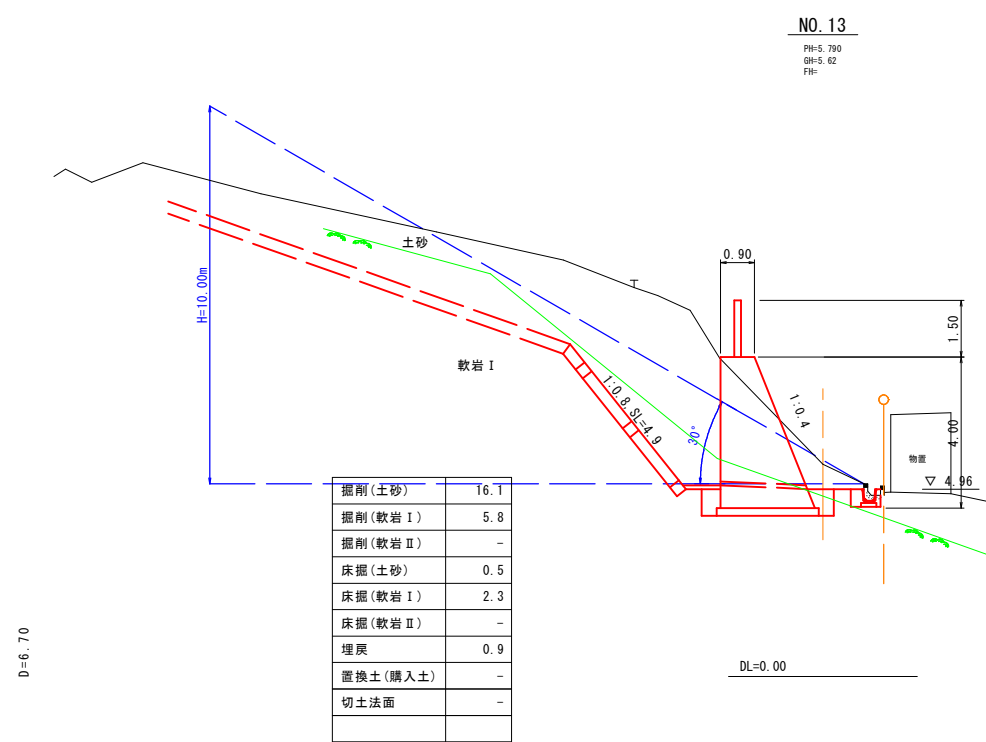
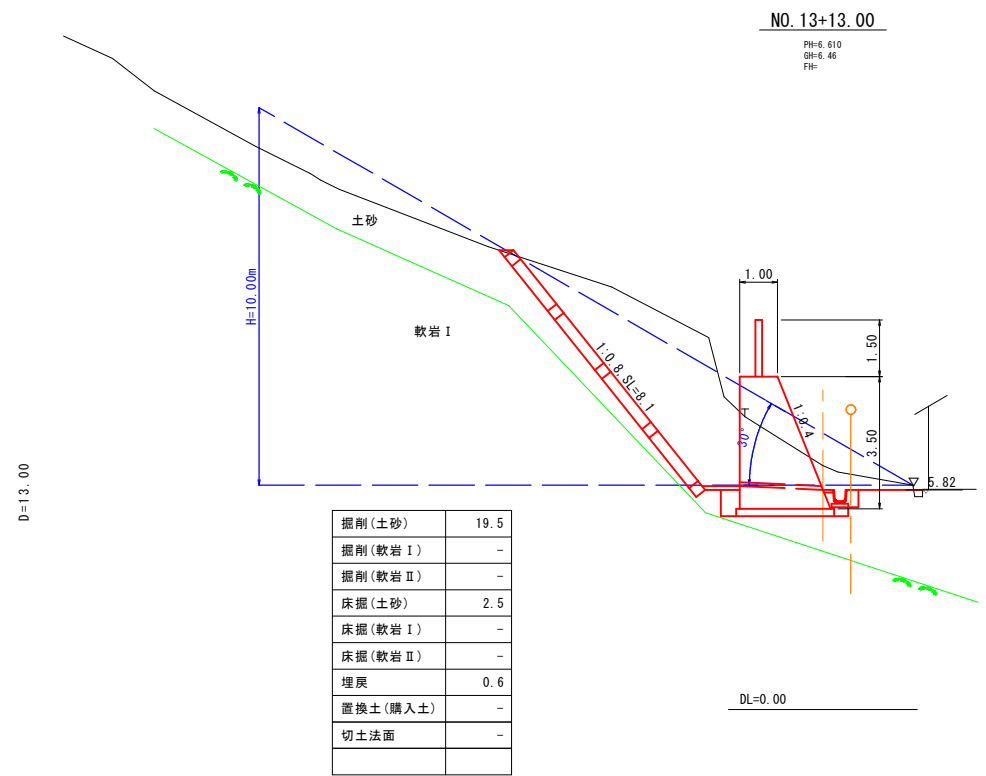
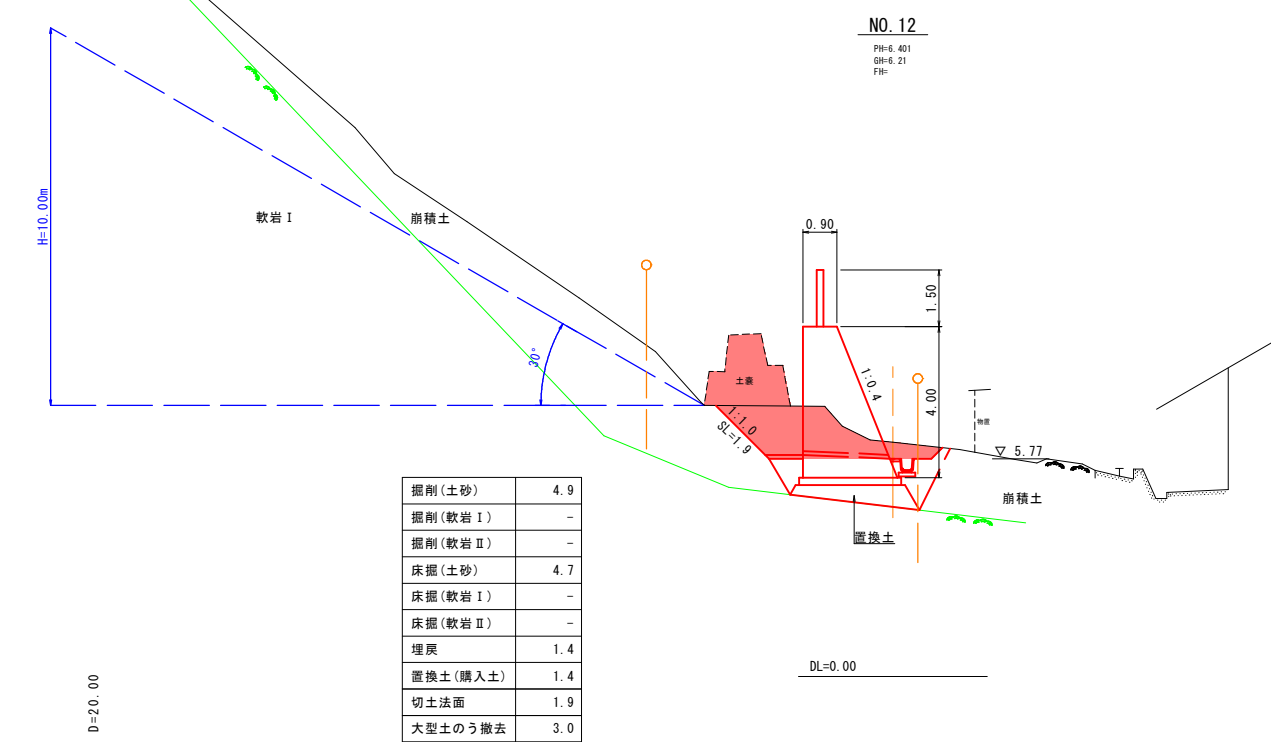
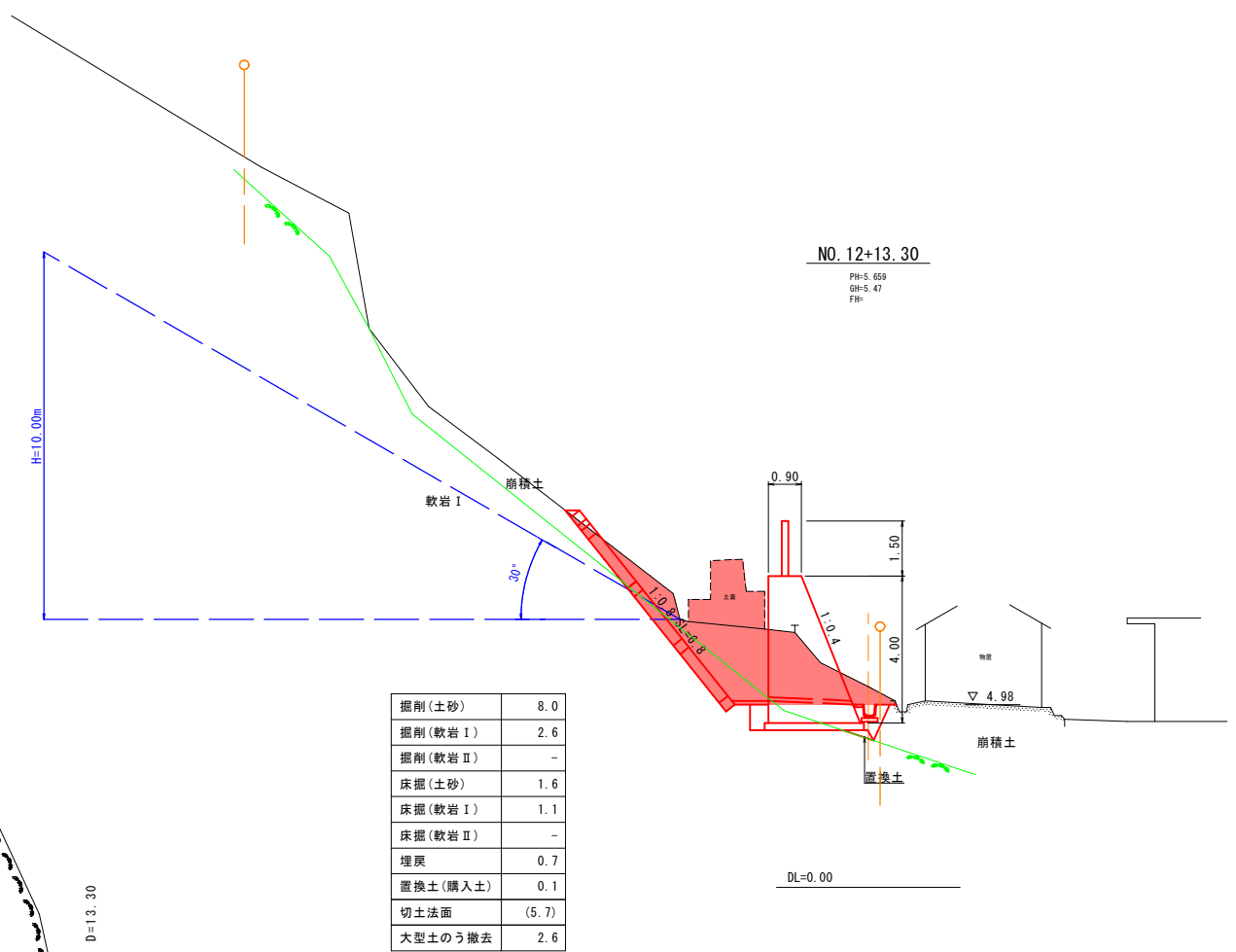


※ 地層ライン及び岩質は推定である。  
よって、現地と著しく相違がある場合は  
監督員と協議を行う。

N0.8+4.0~N0.11				起 工	
路線名		祇園町2地区			
急傾斜地崩壊対策工事 (5工区) (交付金) (国補正)					
図 名		横断面図			
位 置		米子市祇園町			
縮 尺		S=1:100	単 位		M
図 号		全 17 葉中の内 5			
令和 7 年度施行					鳥取県
西部総合事務所米子県土整備局					

※縮尺はA 1版打出し時





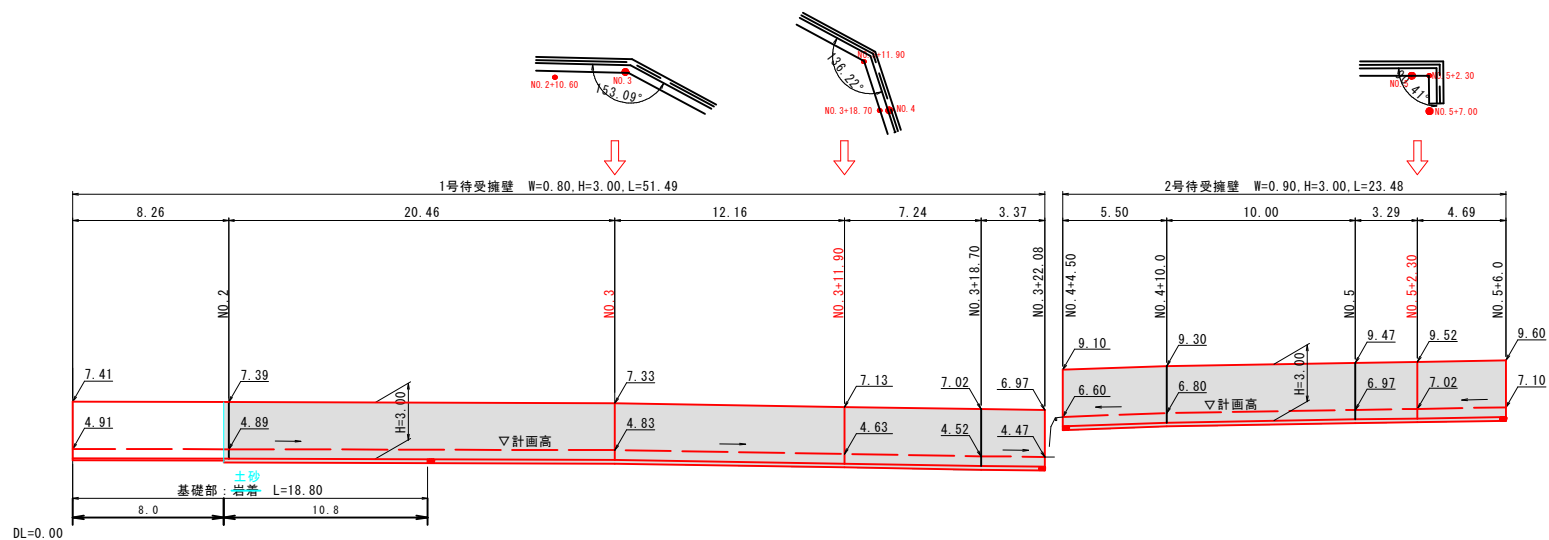
※ 地層ライン及び岩質は推定である。  
よって、現地と著しく相違がある場合は  
監督員と協議を行う。

起 工

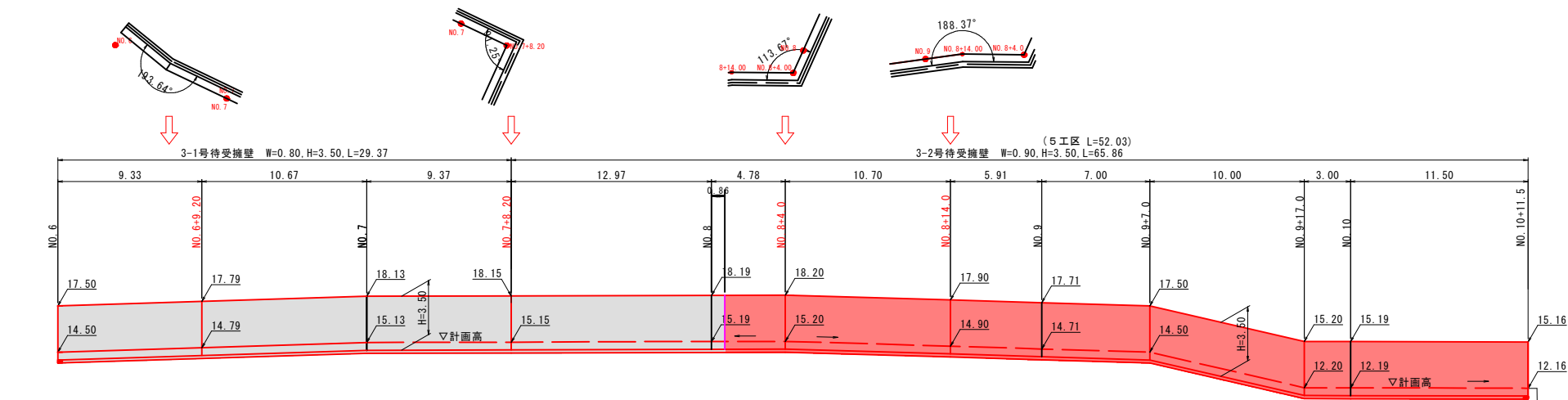
2 工 区    NO. 12 ～ NO. 13 + 13.00			
路 線 名	祇園町2地区		
急傾斜地崩壊対策工事 ( 5 工 区 )    ( 交 付 金 )    ( 国 補 正 )			
図   名	横 断 面 図		
位   置	米子市祇園町		
縮   尺	S=1:100	単   位	M
図   号	全 17 葉 中 の 内    6		
平成    7    年 度 施 行			鳥 取 県
西 部 総 合 事 務 所 米 子 県 土 整 備 局			

待受擁壁展開図

S=1:200

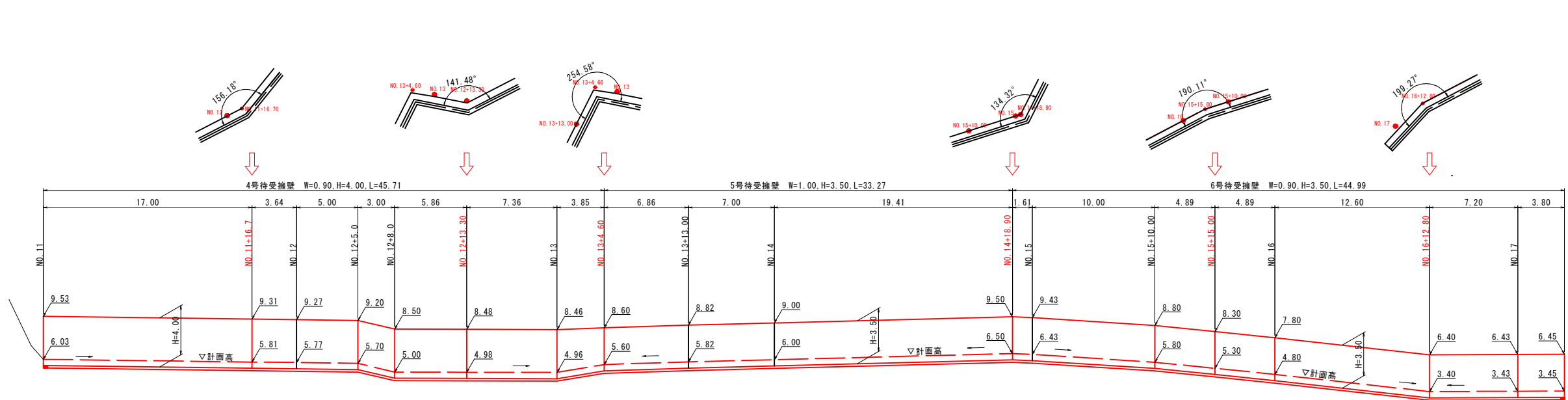


DL=0.00



DL=10.00

※10m程度に1ヶ所、伸縮目地を設ける。



DL=0.00

基準位置  
※擁壁の延長、開きの角度の基準位置は天端前面とする。

起工

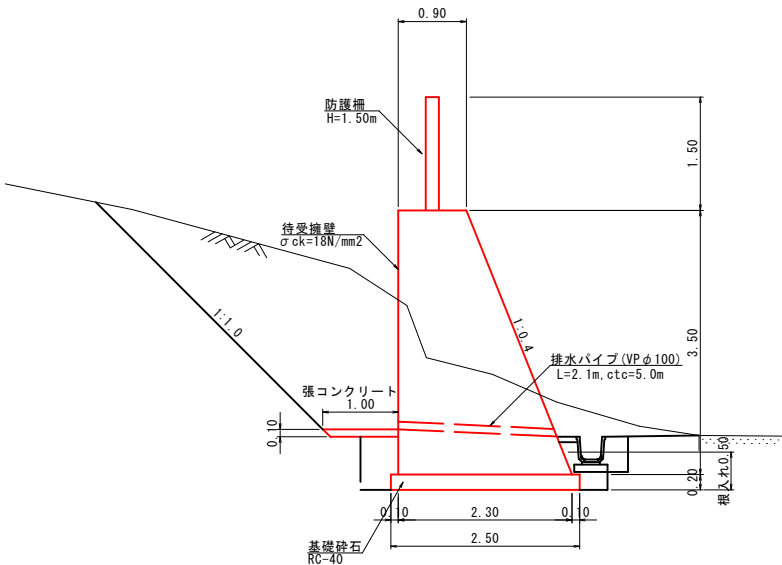
路線名	祇園町2地区		
急傾斜地崩壊対策工事 (5工区)(交付金)(国補正)			
図名	待受擁壁展開図		
位置	米子市祇園町		
縮尺	S=1:200	単位	M
図号	全17葉中の内7		
令和7年度施行			鳥取県
西部総合事務所米子県土整備局			

※縮尺はA 1版打出し時

待受擁壁構造図（その1）

S=1：50

3-2号待受擁壁断面標準図



3-2号待受擁壁			10m当り
名 称	規 格	単 位	数 量
コンクリート	σck=18N/mm2	m3	56.000
型 枠	無筋構造物	m2	72.695
基礎砕石	RC-40、t=20cm	m2	25.000
張りコンクリート	σck=18N/mm2、t=10cm	m2	10.000
排水パイプ	VPφ100、L=2.1m	本	2.0

※施工時における支持地盤は、発注者と協議確認し決定すること。

位 置	許容支持力（砂質土 中）	最大地盤反力（計算値）
3号擁壁	200kN/m2	107kN/m2

- 1.コンクリート設計基準強度はσck=18N/mm2とする。
- 2.伸縮目地の間隔は10m程度以下とするが、防護柵支柱との配列に注意する。
- 3.基礎地盤状況に応じて、基礎砕石、基礎コンクリートの変更を行う。

許容鉛直支持力 軟岩・砂礫土・砂質土（密なもの） q a=300kN/m<sup>2</sup>

砂質土（中位）・粘性土（非常に硬いもの） q a=200kN/m<sup>2</sup>

起 工

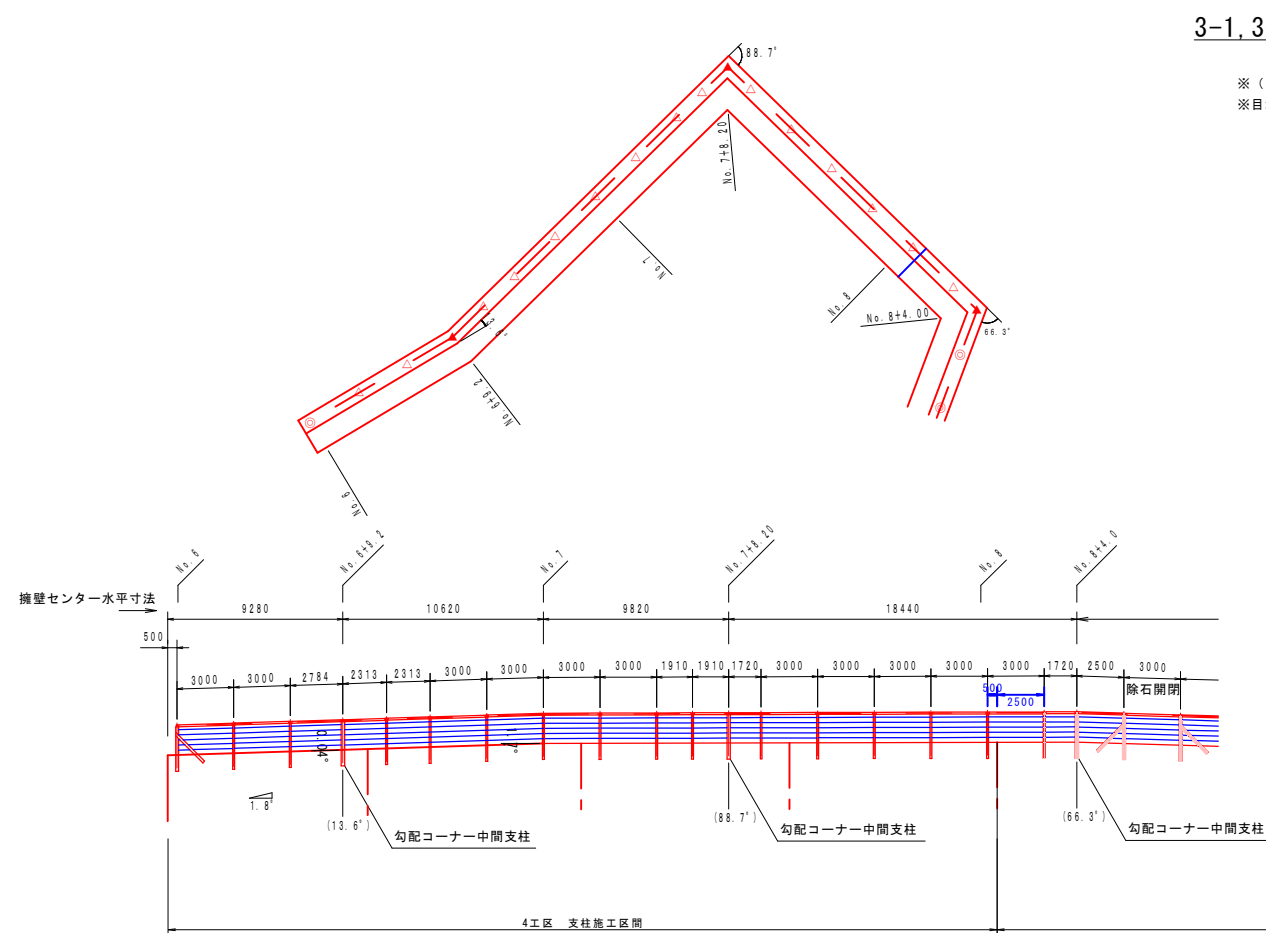
路線名	祇園町2地区		
急傾斜地崩壊対策工事 （5工区）（交付金）（国補正）			
図名	待受擁壁構造図（その1）		
位置	米子市祇園町		
縮尺	図示	単位	M
図号	全 17 葉中の内 8		
令和 7 年度施行		鳥取県	
西部総合事務所米子県土整備局			

※縮尺はA 1版打出し時



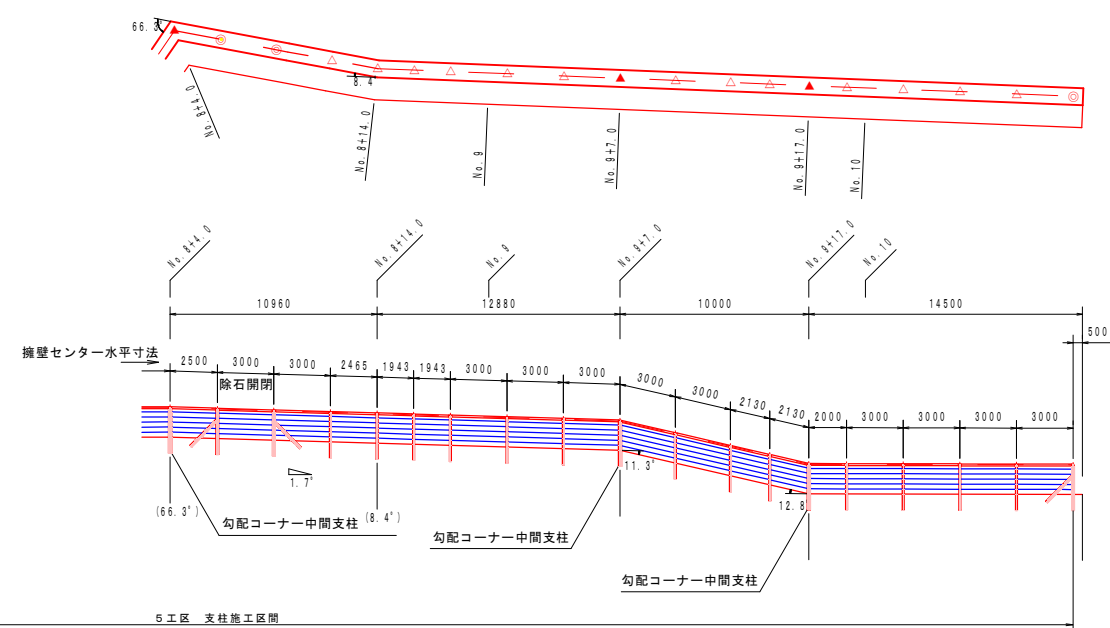
落石防護柵割付図（その1）  
（参考図）

S=1:200



3-1, 3-2号落石防護柵

※（ ）内は、平面変化角。  
※目地は、支柱から50cm以上離すこと。



3-1, 3-2号落石防護柵		落石防護柵：H=1.50m L=95.8m	
記号	支柱名称	規格	数量
◎	端末支柱	H=200×200×8×12	4本
△	中間支柱	H=200×100×5.5×8	28本
▲	勾配コーナー中間支柱	H=175×175×7.5×11	5本

(5工区数量)  
3本  
14本  
3本

起 工

※（ ）内は、平面変化角

路 線 名	祇園町2地区		
急傾斜地崩壊対策工事 (5工区) (交付金) (国補正)			
図 名	落石防護柵割付図 (その1)		
位 置	米子市祇園町		
縮 尺	図示	単 位	MM
図 号	全 17 葉 中 の 内 9		
令和 7 年度施行		鳥取県	
西部総合事務所米子県土整備局			

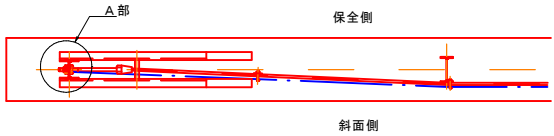
※縮尺はA1版打出し時

落石防護柵構造図  
(参考図)

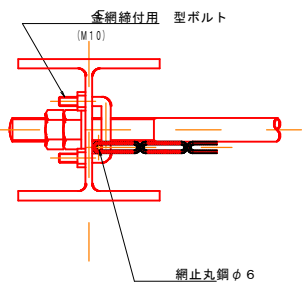
S=1:30

標準部

平面図

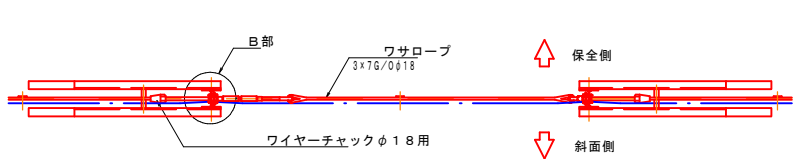


A部詳細図

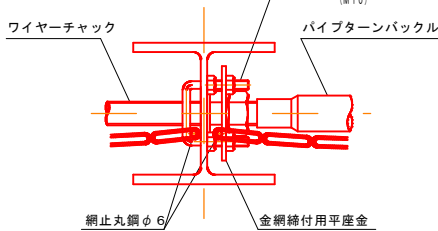


除石開閉部

平面図



B部詳細図

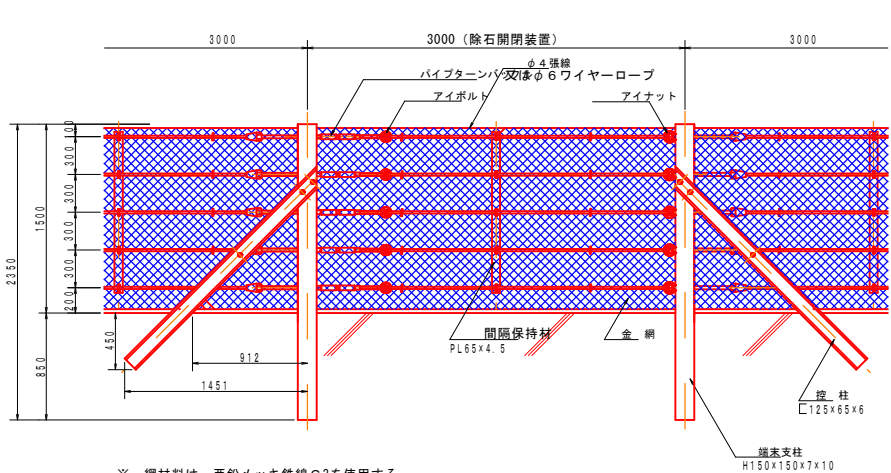
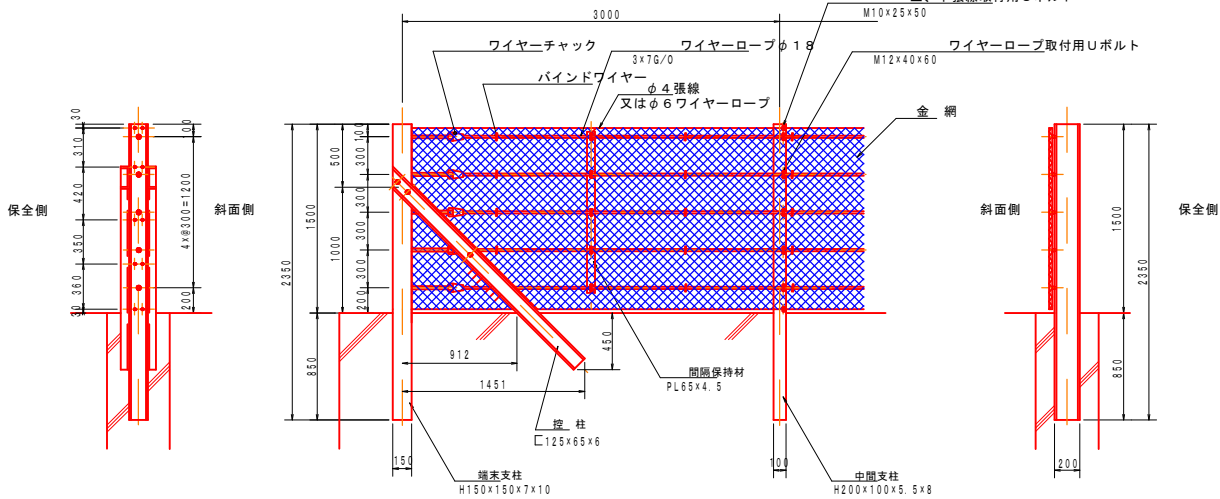


側面図

側面図

側面図

側面図

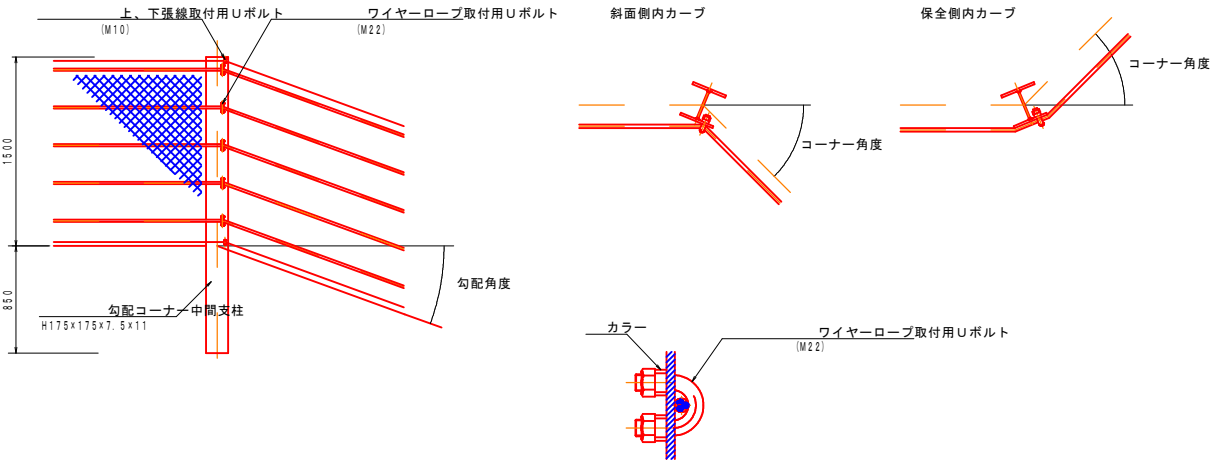


※ 網材料は、亜鉛メッキ鉄線G3を使用する。  
網形状は、φ3.2×50×50又はφ4.0×75×75を使用する。

※ 網材料は、亜鉛メッキ鉄線G3を使用する。  
網形状は、φ3.2×50×50又はφ4.0×75×75を使用する。

勾配コーナー中間支柱

平面図



勾配・コーナー変化点角度による支柱規格		勾配角度		
		0°～10°まで	10°を超え40°まで	40°を超えるとき
コーナー角度	0°～15°まで	標準中間支柱 H200×100×5.5×8	勾配コーナー中間支柱 H175×175×7.5×11	勾配コーナー中間端末支柱 H150×150×7×10
	15°を超え90°まで	勾配コーナー中間支柱 H175×175×7.5×11	勾配コーナー中間支柱 H175×175×7.5×11	勾配コーナー中間端末支柱 H175×175×7.5×11

起工

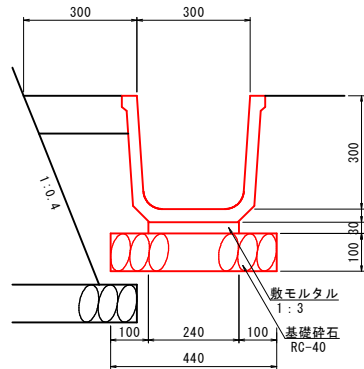
路線名	祇園町2地区		
急傾斜地崩壊対策工事 (5工区)(交付金)(国補正)			
図名	落石防護柵構造図		
位置	米子市祇園町		
縮尺	図示	単位	MM
図号	全17葉中の内10		
令和7年度施行		鳥取県	
西部総合事務所米子県土整備局			

※縮尺はA1版打出し時

## 構造図（その1）

フリューム FS-300

S=1:10

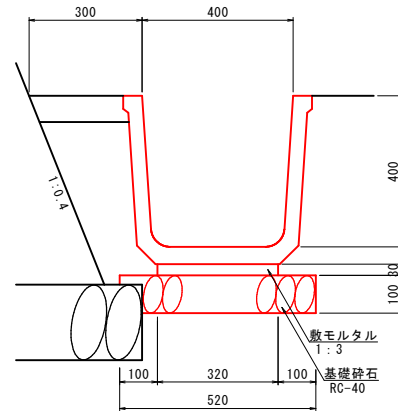


フリューム FS-300		10m当り	
名 称	規 格	単位	数 量
側 溝	FS-300	個	5.0
敷モルタル	1 : 3	m3	0.072
基礎碎石	RC-40, t=10cm	m2	4.400

フリューム FS-400

---

S=1 : 10

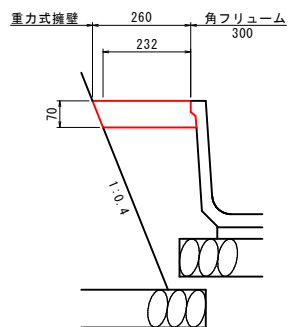


フリウム FS-400		10m当り	
名 称	規 格	単位	数 量
側 溝	FS-400	個	5.0
敷モルタル	1 : 3	m <sup>3</sup>	0.096
基礎碎石	RC-40, t=10cm	m <sup>2</sup>	5.200

1号張りコンクリート

---

S=1:10

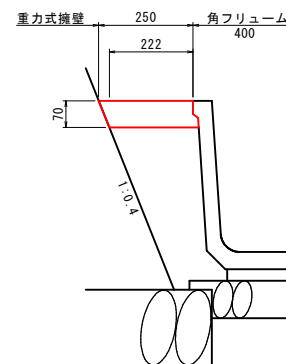


1号張りコンクリート			10m当り
名 称	規 格	単位	数 量
コンクリート	$\sigma_{ck}=18\text{N/mm}^2$ , $t=7\text{cm}$	m <sup>3</sup>	0.172

2号張りコンクリート

---

S=1 : 10

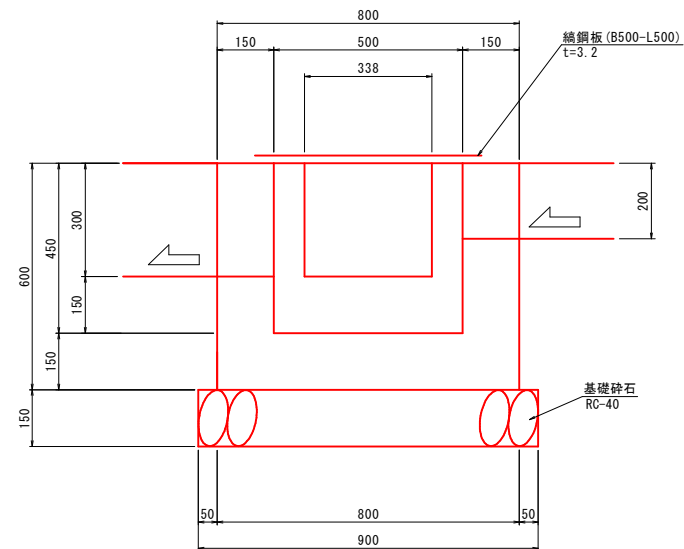
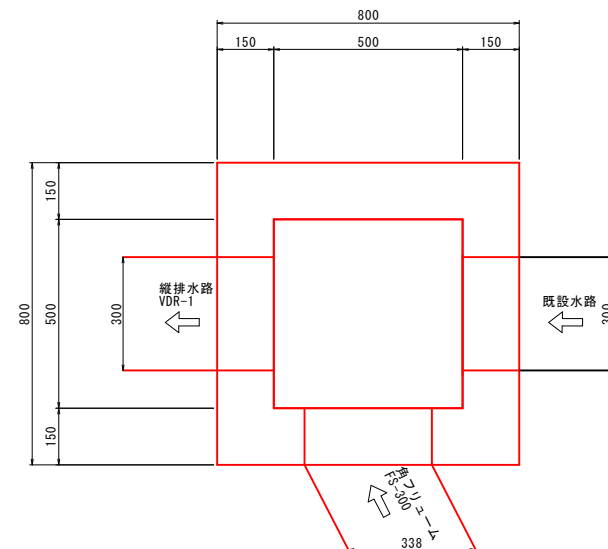


2号張りコンクリート			10m当り
名 称	規 格	単位	数 量
コンクリート	$\sigma_{ck}=18\text{N/mm}^2$ , $t=7\text{cm}$	m <sup>3</sup>	0.165

2号集水树 (B500-L500-H450)

N0. 10+14.0付近

S=1:10

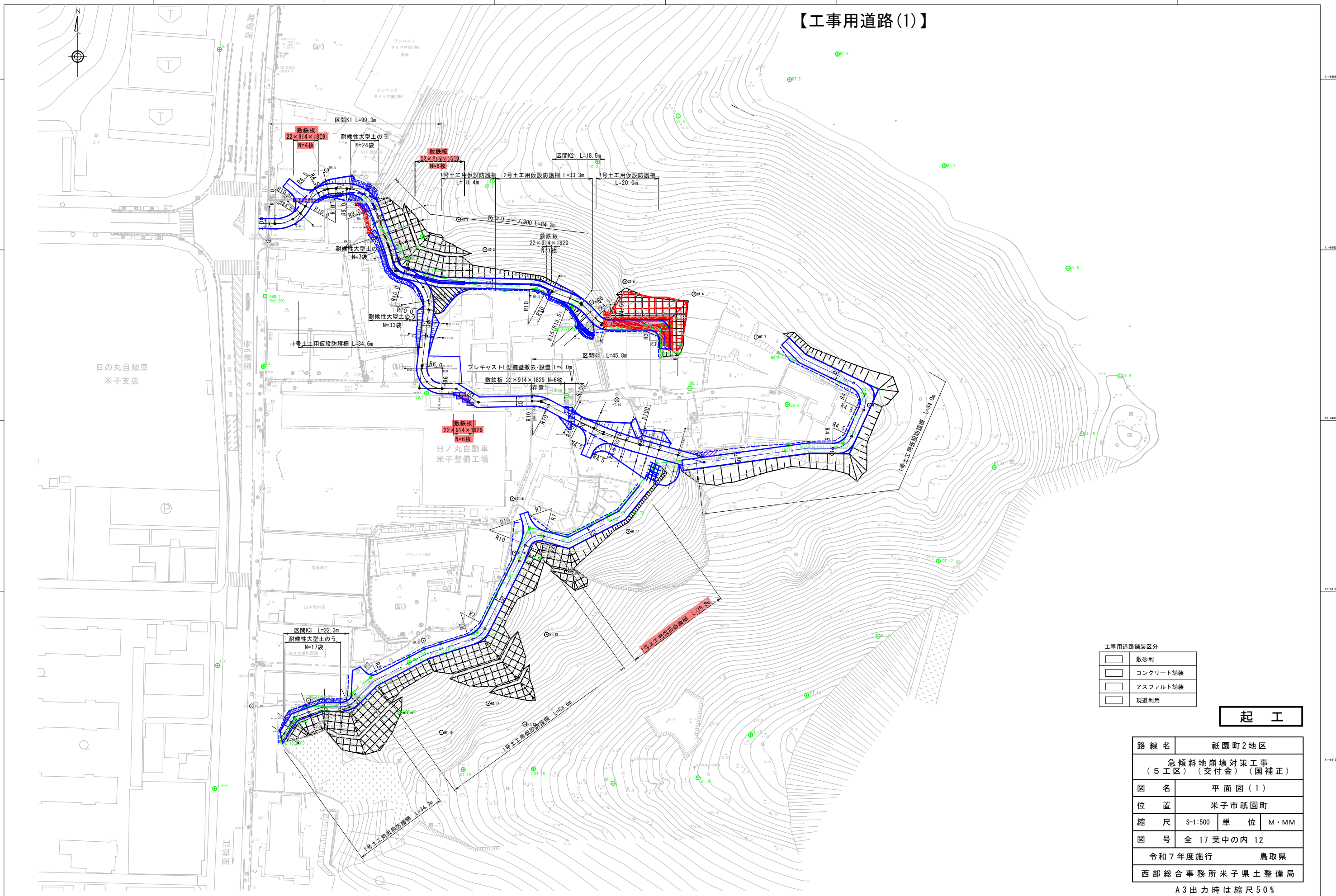


2号集水樹			1箇所当り	
名 称	規 格	単位	数 量	
コンクリート	σck=18N/mm <sup>2</sup>	m <sup>3</sup>	0.257	
型 枠	小型構造物	m <sup>2</sup>	3.120	
基礎砕石	RC-40, t=15cm	m <sup>2</sup>	0.810	
織鋼板	B500-L500, t=3.2	式	1	

起 工

路線名	祇園町2地区		
急傾斜地崩壊対策工事 (5工区)(交付金)(国補正)			
図名	構造図(その1)		
位置	米子市祇園町		
縮尺	図示	単位	MM
図号	全17葉中の内11		
令和7年度施行	鳥取県		
西部総合事務所米子県土整備局			

### 【工事用道路(1)】



### 工事用道路舗装区分

<input type="checkbox"/>	敷砂利
<input type="checkbox"/>	コンクリート舗装
<input type="checkbox"/>	アスファルト舗装
<input type="checkbox"/>	現道利用

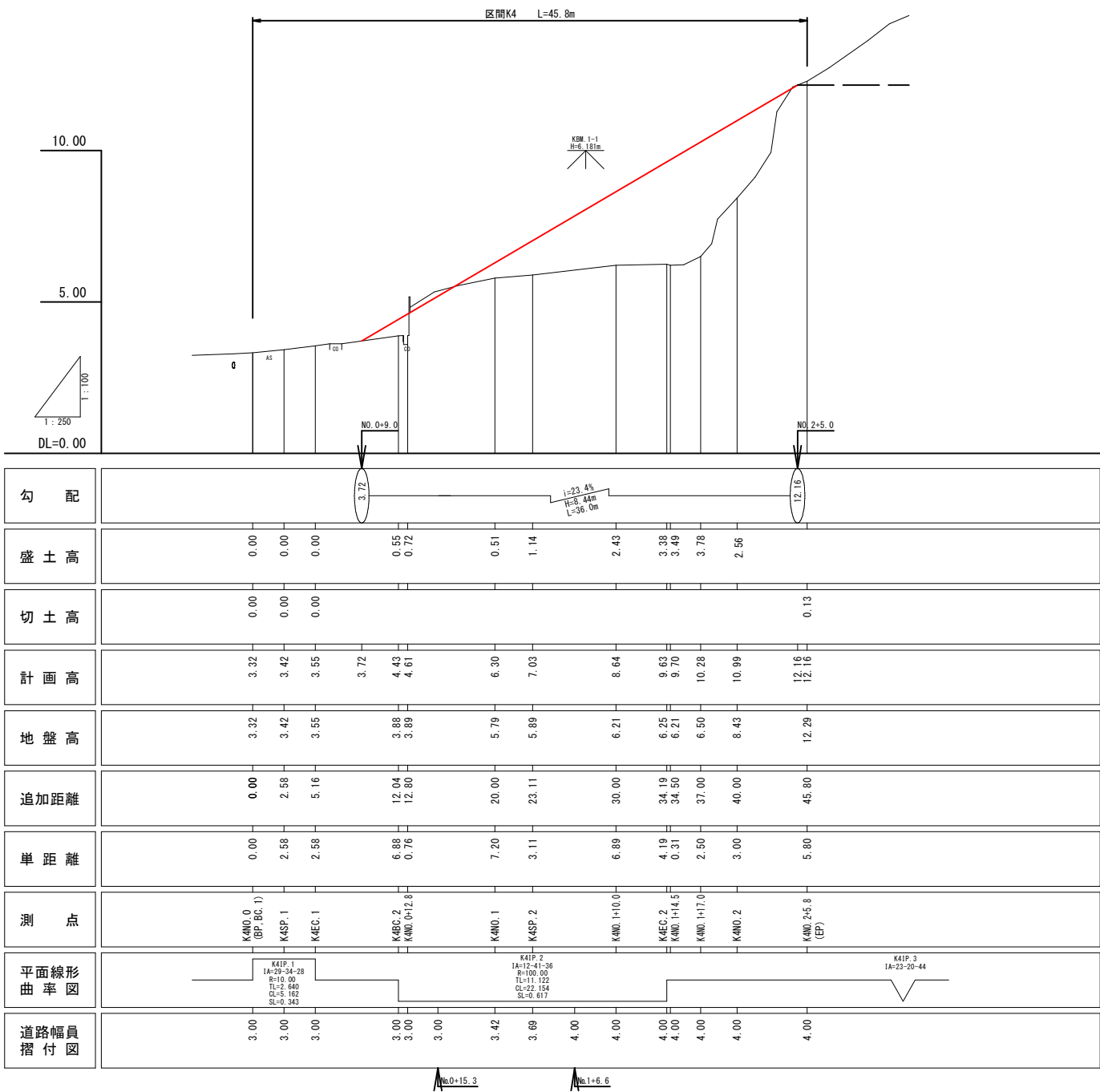
起 工

路線名	祇園町2地区		
急傾斜地崩壊対策工事 (5工区)(交付金)(国補正)			
図名	平面図(1)		
位置	米子市祇園町		
縮尺	S=1:500	単位	M・MM
図号	全 17 葉中の内 12		
令和7年度施行		鳥取県	
西部総合事務所米子県土整備局			

A3出力時は縮尺50%

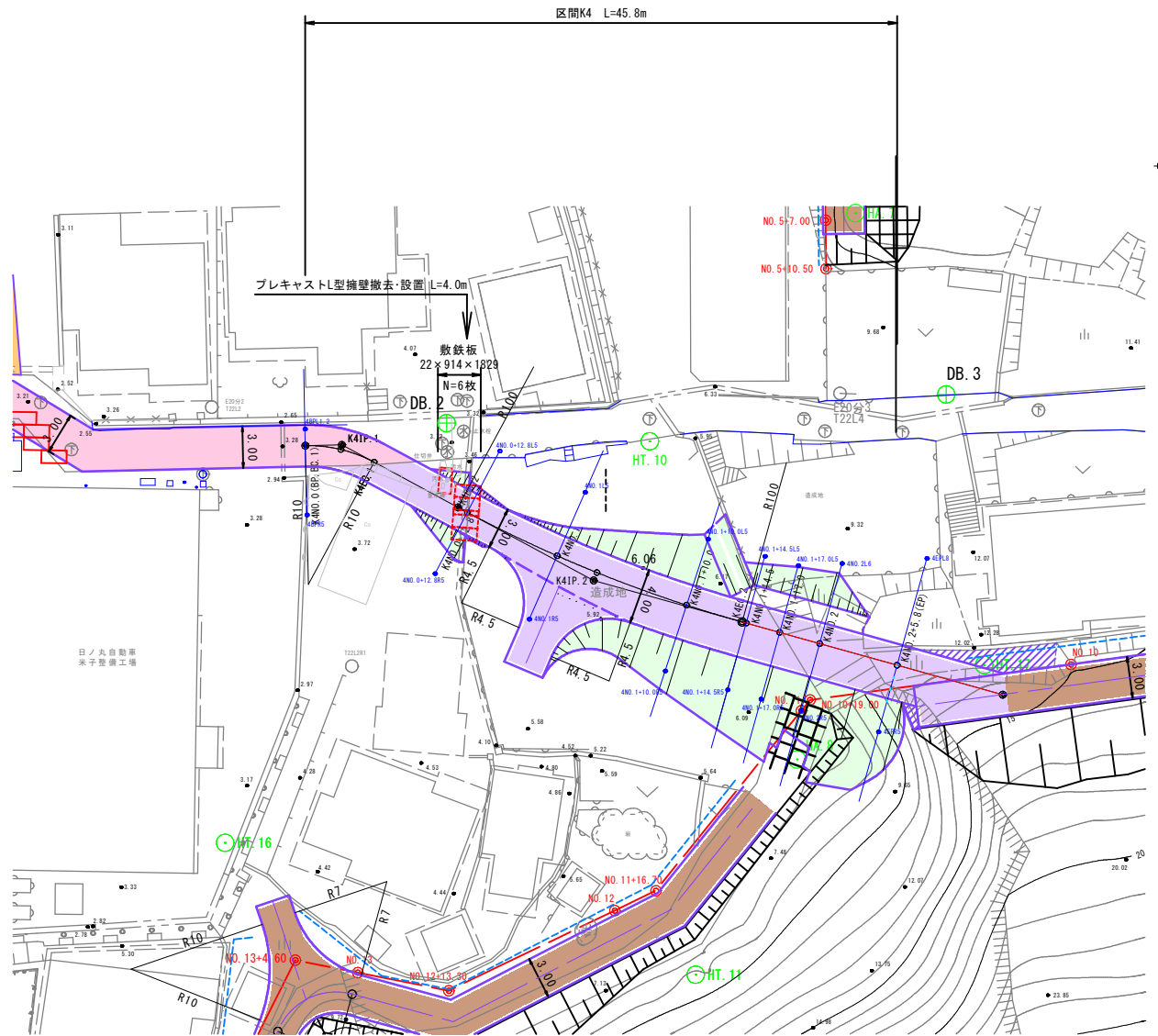


縦断面図



平面図

S=1:250



起工

工事用道路（区間K4）

路 線 名	祇園町2地区		
急傾斜地崩壊対策工事 （5工区）（交付金）（国補正）			
図 名	平面図・縦断面図		
位 置	米子市祇園町		
縮 尺	図示	単 位	M
図 号	全 17 葉中の内 13		
令和7年度施行		鳥取県	
西部総合事務所米子県土整備局			

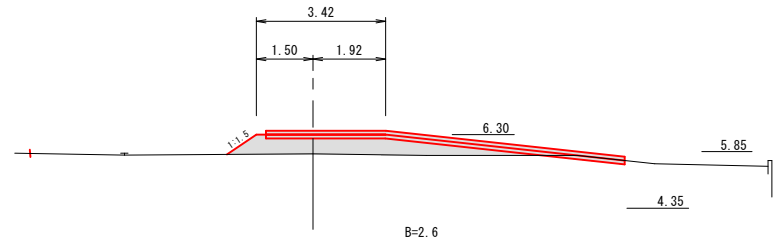
※縮尺はA1版打出し時

横断面図  
S=1:100

D=10.00

K4NO. 1

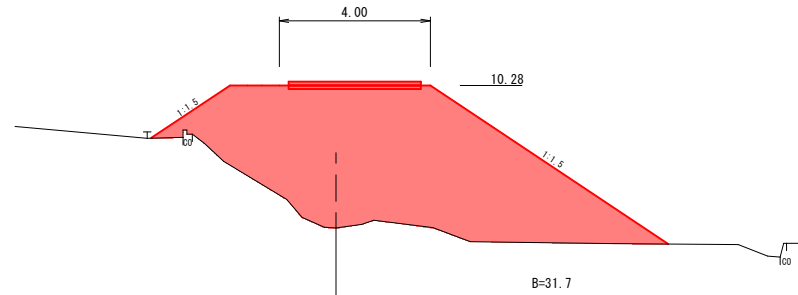
GH=5.79  
FH=5.20



D=3.00

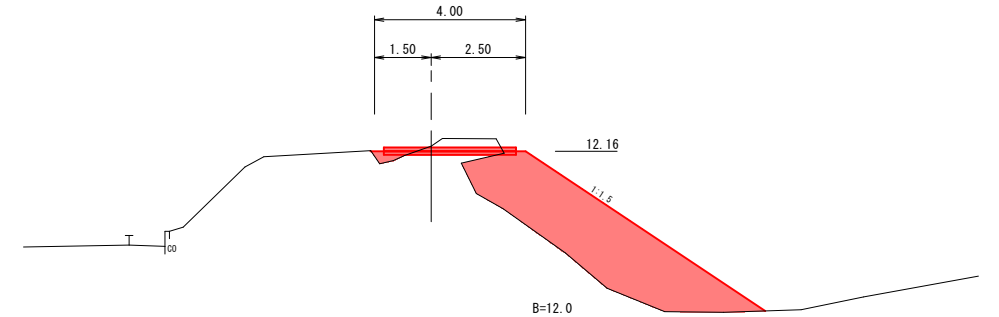
K4NO. 1+17.0

GH=6.50  
FH=10.28



K4NO. 2+5.8 (EP)

GH=12.28  
FH=12.16

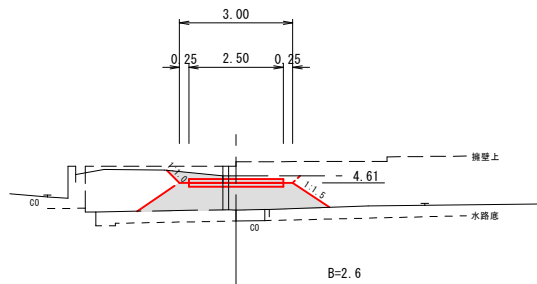


D=7.20

DL=0.00

K4NO. 0+12.8

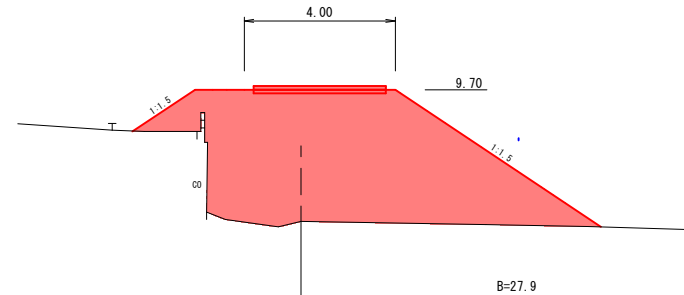
GH=3.89  
FH=4.61



D=2.50

K4NO. 1+14.5

GH=6.21  
FH=9.70

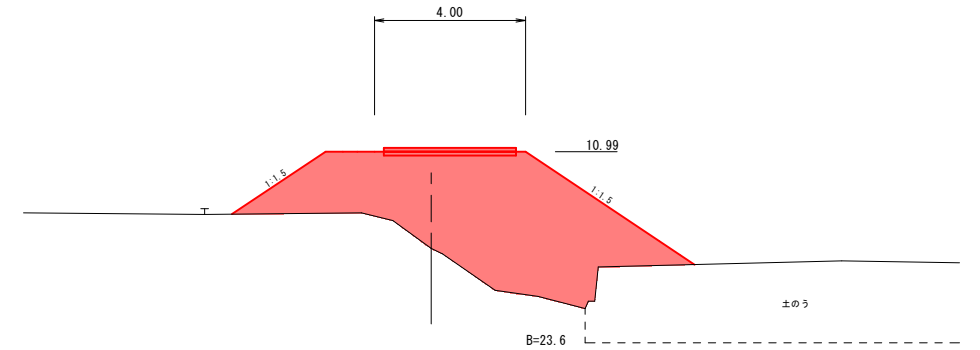


D=5.80

DL=5.00

K4NO. 2

GH=8.43  
FH=10.99

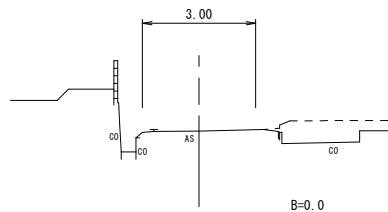


D=12.80

DL=0.00

K4NO. 0 (BP, BC. 1)

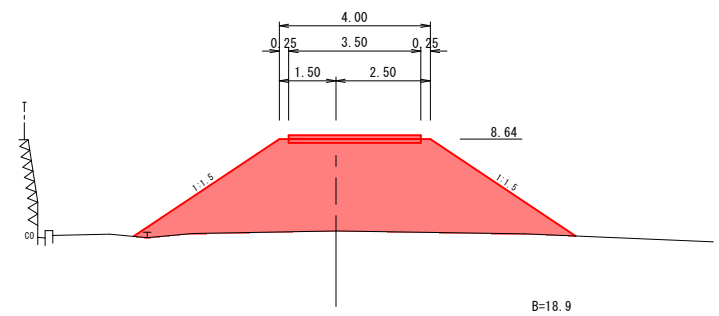
GH=3.32  
FH=3.32



D=4.50

K4NO. 1+10.0

GH=6.21  
FH=8.64



DL=5.00

DL=0.00

DL=0.00

起工

工事用道路（区間K4）			
路線名		祇園町2地区	
急傾斜地崩壊対策工事 （5工区）（交付金）（国補正）			
図名		横断面図	
位置		米子市祇園町	
縮尺		1：100	単位 M
図号		全 17 葉中の内 14	
令和7年度施行		鳥取県	
西部総合事務所米子県土整備局			


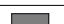


※縮尺はA1版打出し時



【工事用道路(2)】

日の丸自動車  
米子支店

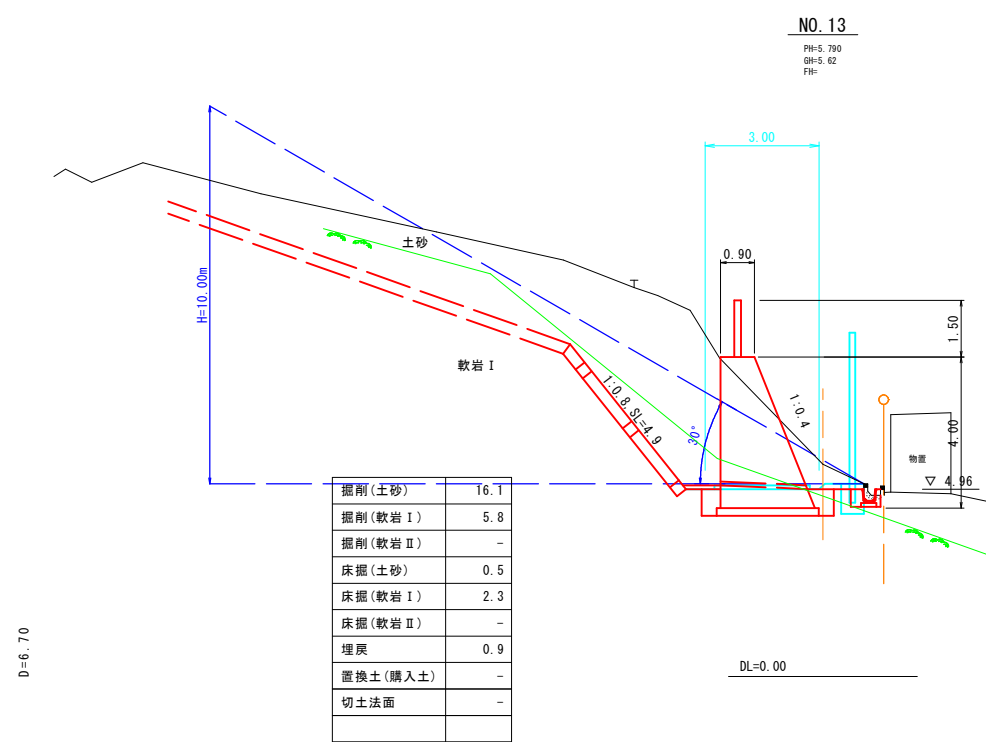
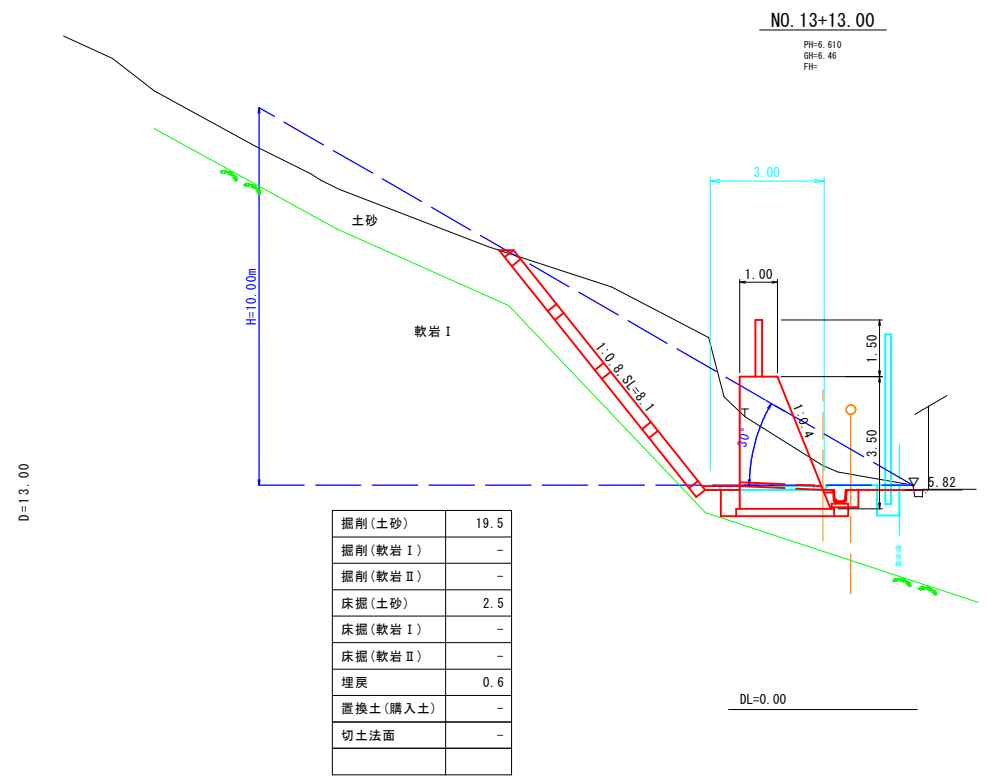
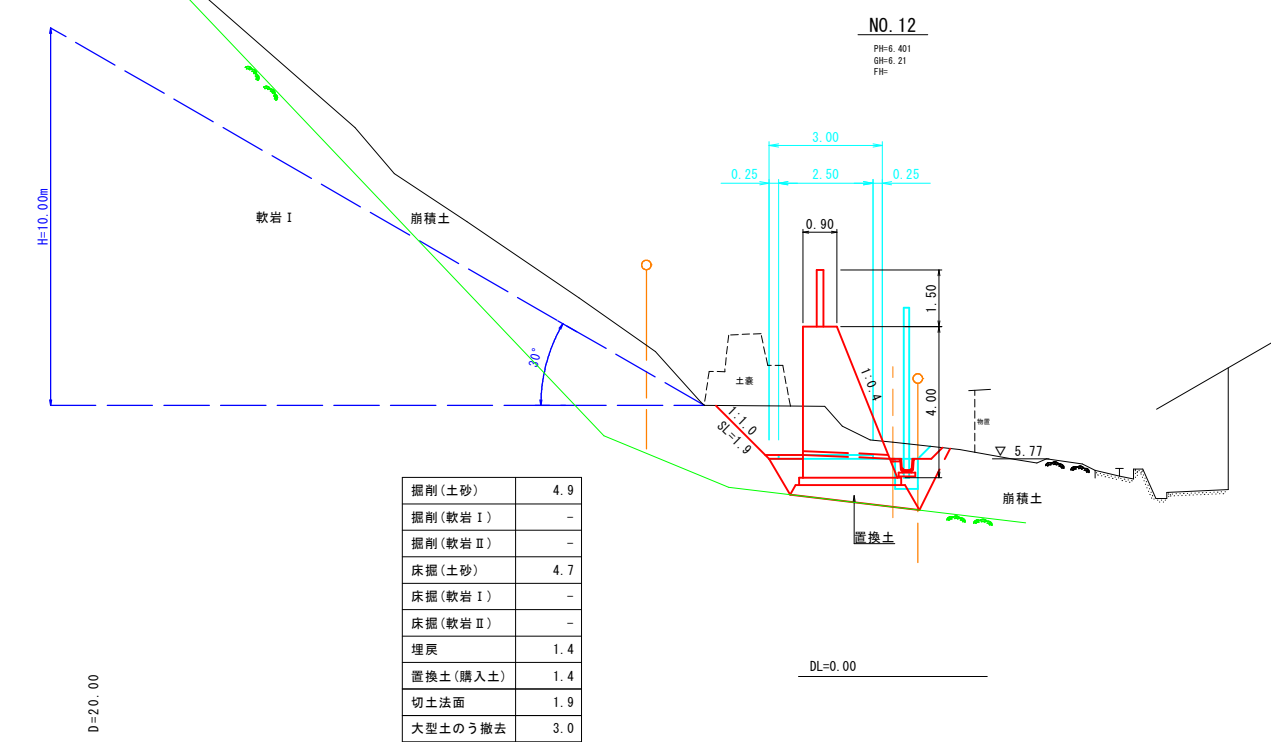
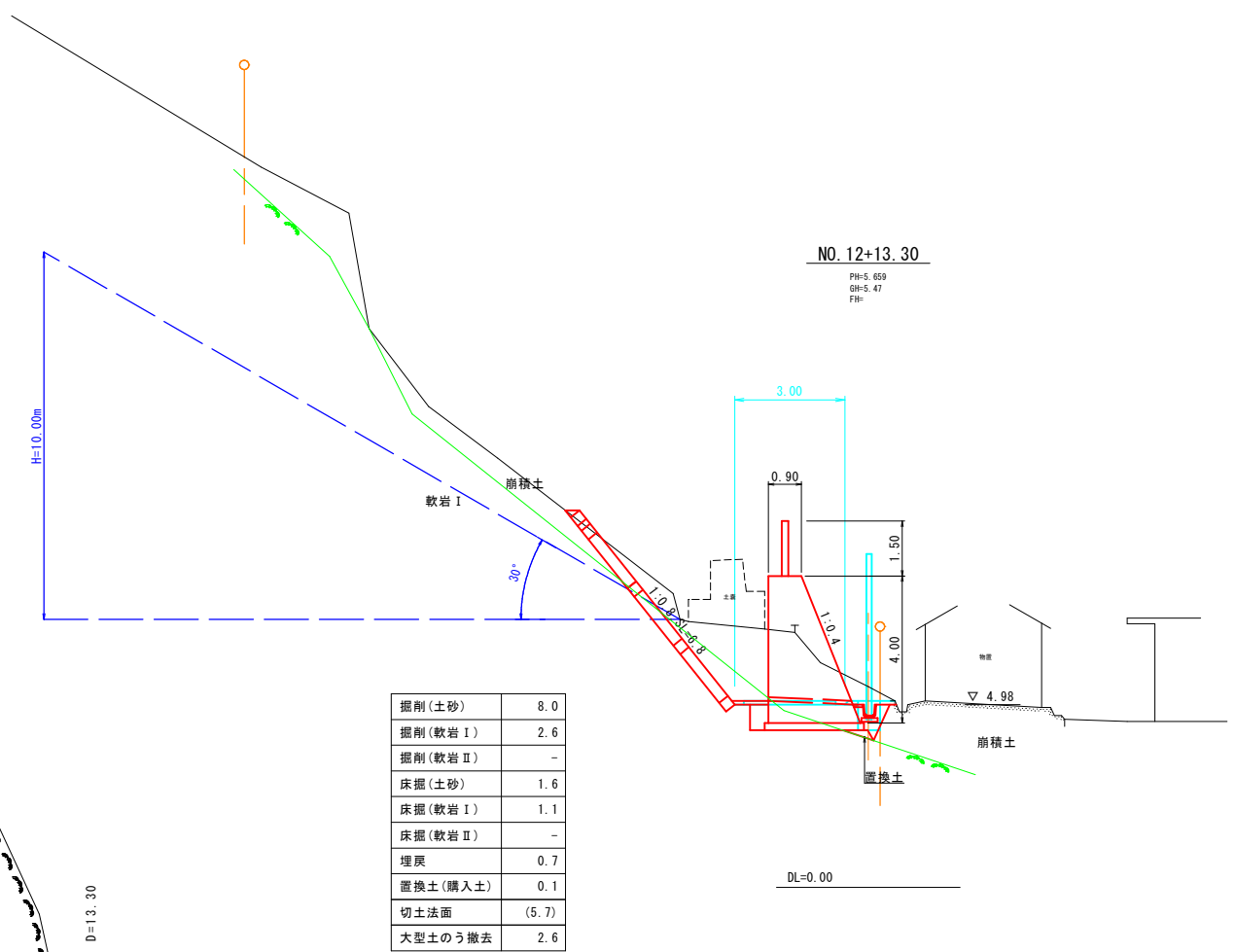
日ノ丸自動車  
米子整備工場

工事用道路舗装区分	
	敷砂利
	コンクリート舗装
	アスファルト舗装
	現道利用

起 工

路線名	祇園町2地区		
	急傾斜地崩壊対策工事 (5工区)(交付金)(国補正)		
図名	平面図(1)		
位置	米子市祇園町		
縮尺	S=1:500	単位	M・MM
図号	全 17 葉中の内 15		
令和 7 年度施行	鳥取県		
西部総合事務所米子県土整備局			

※縮尺はA1版打出し時



※ 地層ライン及び岩質は推定である。  
よって、現地と著しく相違がある場合は  
監督員と協議を行う。

起 工

2 工 区    NO. 12～NO. 13+13.00			
路 線 名		祇園町2地区	
急傾斜地崩壊対策工事 (5 工区) (交付金) (国補正)			
図   名		横 断 面 図	
位   置		米子市祇園町	
縮   尺		S=1:100	単   位            M
図   号		全   17   葉中の内        16	
平成    7    年度施行		鳥取県	
西部総合事務所米子県土整備局			

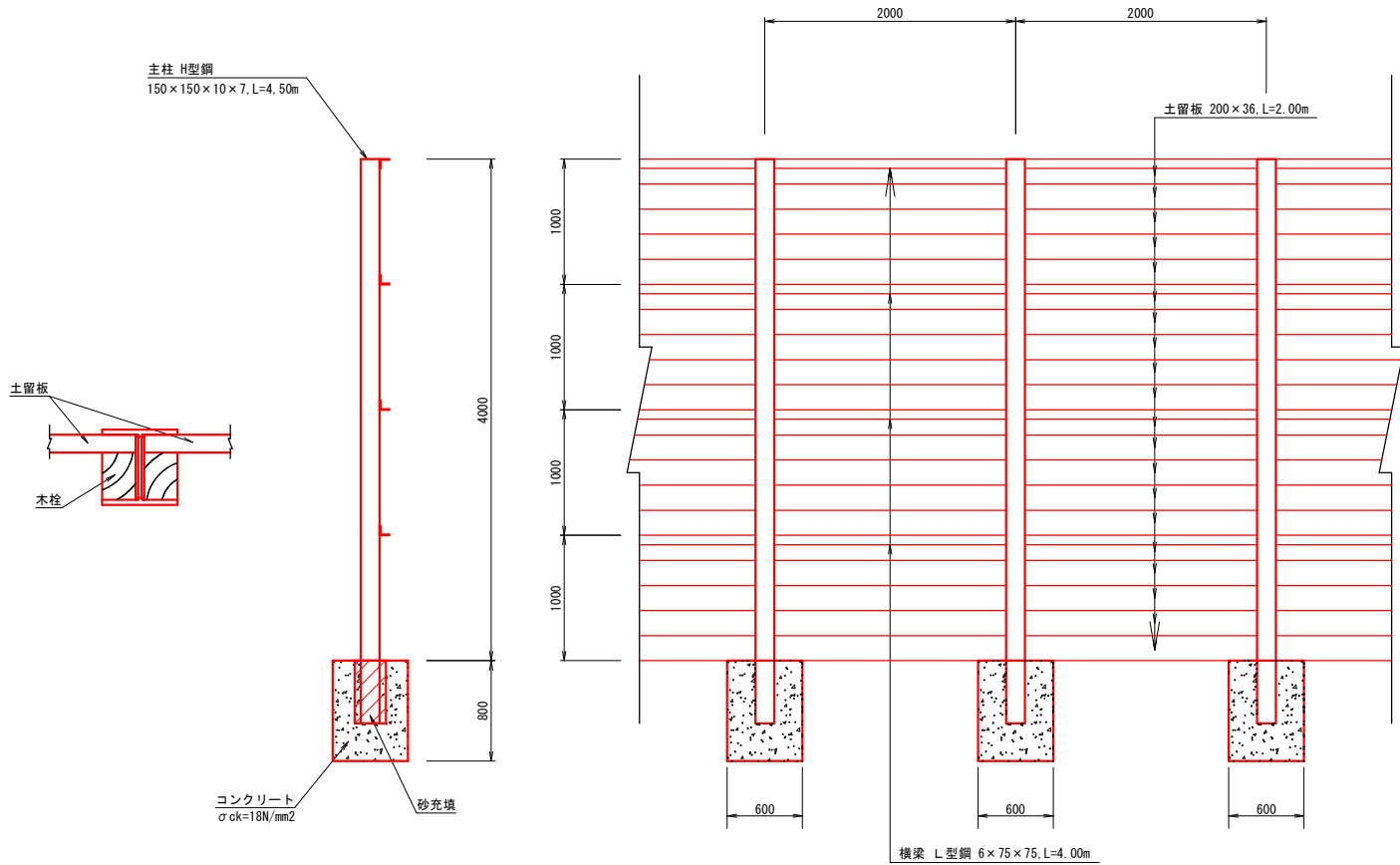
土工用仮設防護柵構造図

1号土工用仮設防護柵

S=1:30

側面図

正面図



材料表		10m当たり	
名 称	規 格	単位	数 量
主柱材	H鋼 150×150×7×10、L=4.5m、5本	t	0.700
横梁材	L型钢 6×75×75、L=4.0m、10本	t	0.274
土留板	杉厚板 3.6×20×200cm、100枚	m3	1.440
コンクリート	σck=18N/mm2、600×600×800、5個	m3	1.317
型 枠	小型構造物	m2	9.60
円形型枠	φ250×4.2×4,000	本	0.63
砂(充填用)		m3	0.12
床 掘		m3	1.44
埋 戻		m3	<del>1.44</del>
コンクリート取壊し	無筋構造物	m3	<del>1.317</del>

起 工

工 事 用 道 路

路 線 名	祇園町2地区		
急傾斜地崩壊対策工事 (5工区)(交付金)(国補正)			
図 名	土工用仮設防護柵構造図		
位 置	米子市祇園町		
縮 尺	図 示	単 位	M・MM
図 号	全 17 葉中の内 17		
令和 7 年度施行			鳥取県
西部総合事務所米子県土整備局			