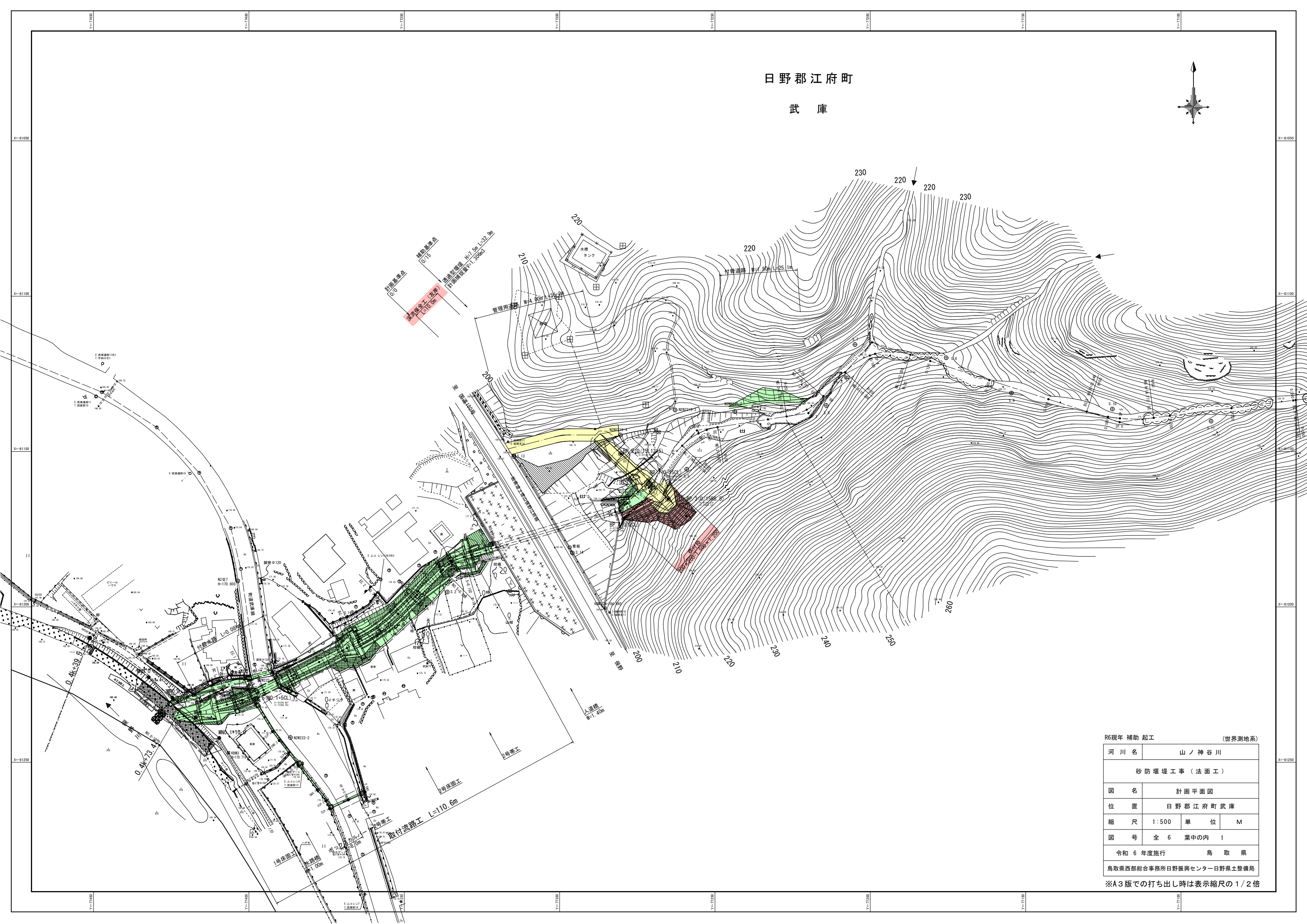
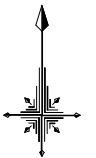
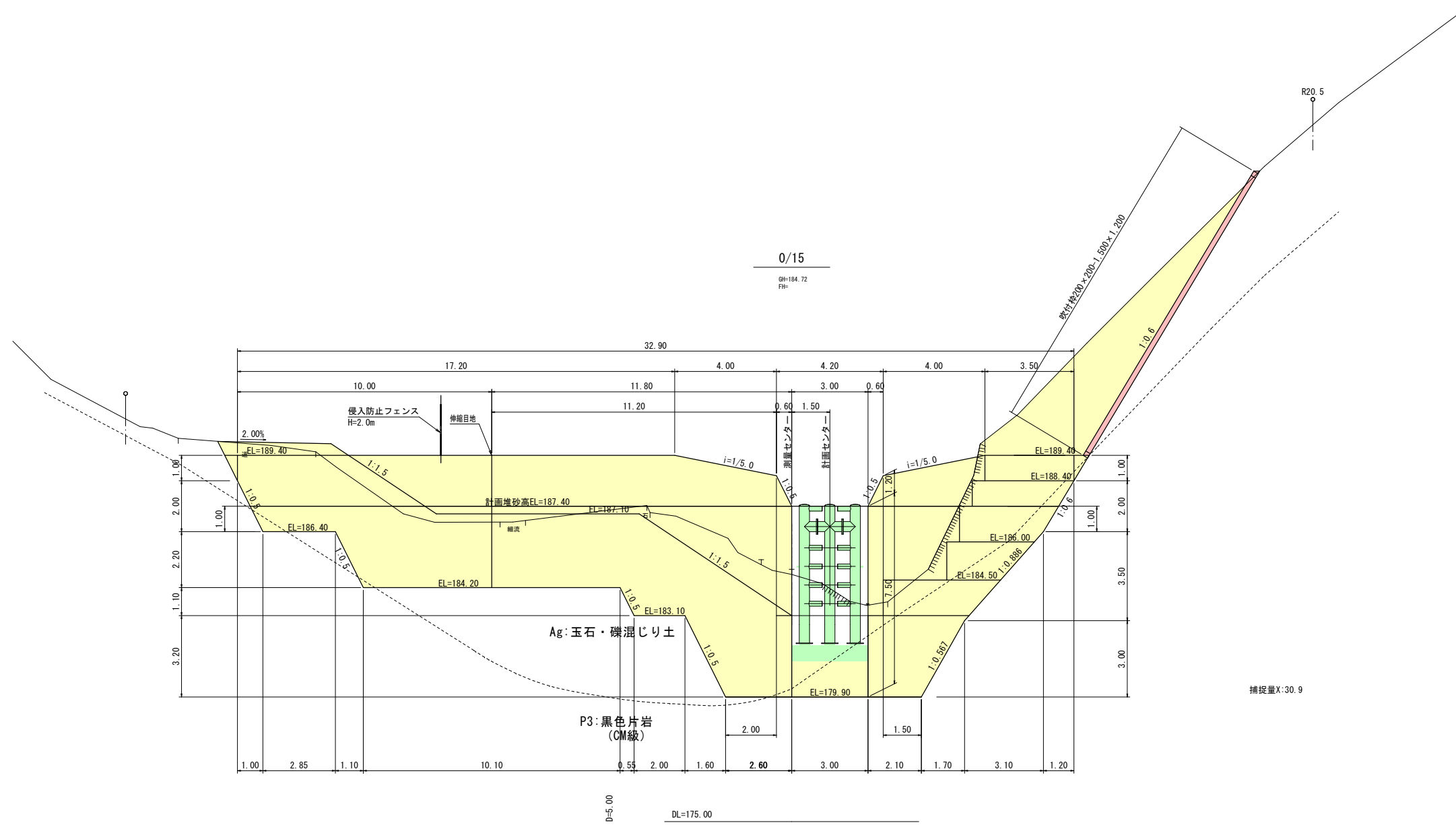


日野郡江府町

武庫



| | | | |
|---------------------------|------------|---------|---|
| R6現年 補助 起工 | | (世界測地系) | |
| 河川名 | 山ノ神谷川 | | |
| 砂防堰堤工事(法面工) | | | |
| 図名 | 計画平面図 | | |
| 位置 | 日野郡江府町武庫 | | |
| 縮尺 | 1:500 | 単位 | M |
| 図号 | 全 6 葉中の内 1 | | |
| 令和 6 年度施行 | | 鳥取 県 | |
| 鳥取県西部総合事務所日野振興センター日野県土整備局 | | | |
| ※A3版での打ち出し時は表示縮尺の1/2倍 | | | |



0/15
 GH=184.72
 FH=

捕捉量X:30.9

R6現年 補助 起工
 0/15

| | | | |
|---------------------------|-------------|----|---|
| 図名 | 山ノ神谷川 | | |
| 位置 | 砂防堰堤工事（法面工） | | |
| 図名 | 横断面図 | | |
| 位置 | 日野郡江府町武庫 | | |
| 縮尺 | 1:100 | 単位 | M |
| 図号 | 全 6 葉中の内 | 3 | |
| 令和 6 年度施行 | 鳥取県 | | |
| 鳥取県西部総合事務所日野振興センター日野県土整備局 | | | |

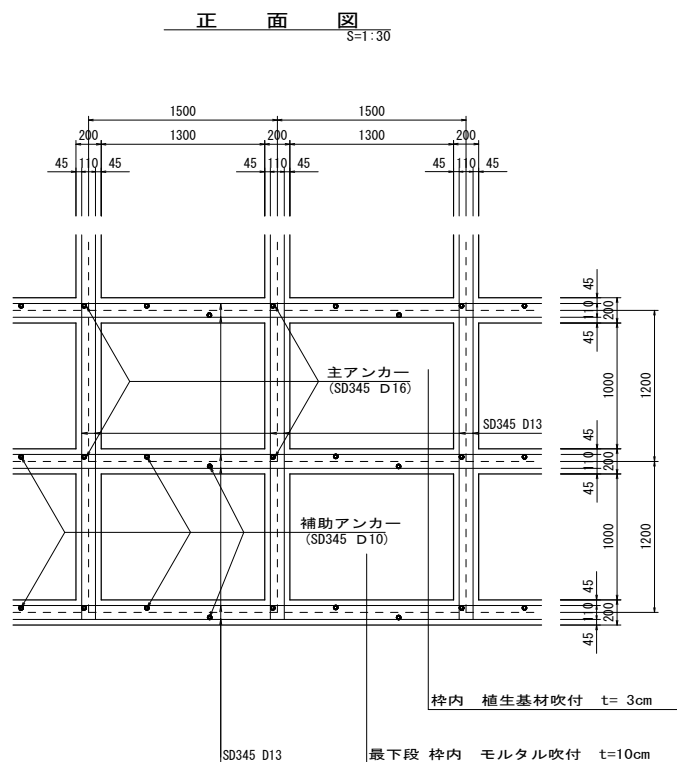
※A3版での打ち出し時は表示縮尺の1/2倍

間詰工構造図(2)

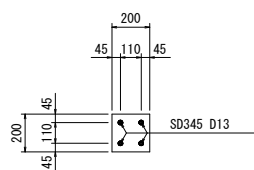
吹付枠工標準図
F 200 (1500×1200)

1号吹付枠展開図(参考図)
(左岸 本堤上部) S=1:100

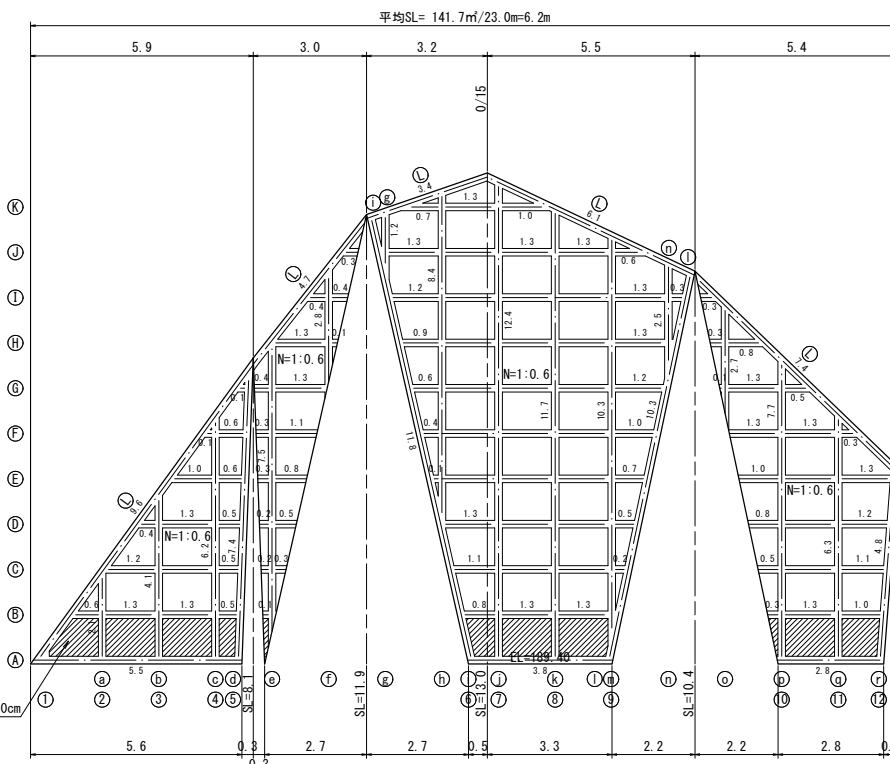
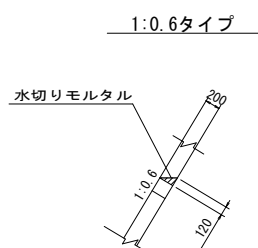
2号吹付枠展開図(参考図)
(左岸 溪流保全工上部) S=1:100



枠断面詳細図
S=1:20

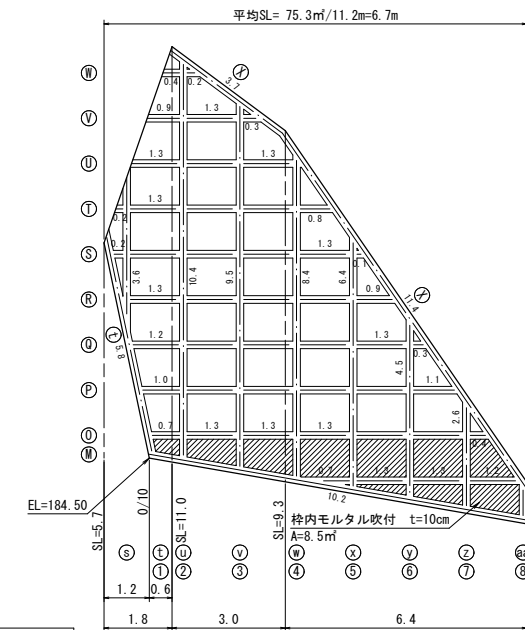


水切りモルタル詳細図
S=1:50



| 横 枠 | |
|-----|-------|
| 記号 | 数量(m) |
| ⑩ | 31.2 |
| ⑨ | 3.0 |
| ⑧ | 6.1 |
| ⑦ | 7.8 |
| ⑥ | 8.6 |
| ⑤ | 9.4 |
| ④ | 10.3 |
| ③ | 11.0 |
| ② | 10.6 |
| ① | 10.3 |
| ① | 9.8 |
| ② | 12.1 |
| 計 | 130.2 |

| 縦 枠 | |
|-----|-------|
| 記号 | 数量(m) |
| ① | 2.1 |
| ② | 4.1 |
| ③ | 6.2 |
| ④ | 7.4 |
| ⑤ | 7.5 |
| ⑥ | 2.8 |
| ⑦ | 1.2 |
| ⑧ | 8.4 |
| ⑨ | 11.8 |
| ⑩ | 12.4 |
| ⑪ | 11.7 |
| ⑫ | 10.3 |
| ⑬ | 10.3 |
| ⑭ | 2.5 |
| ⑮ | 2.7 |
| ⑯ | 7.7 |
| ⑰ | 6.3 |
| ⑱ | 4.8 |
| 計 | 120.2 |



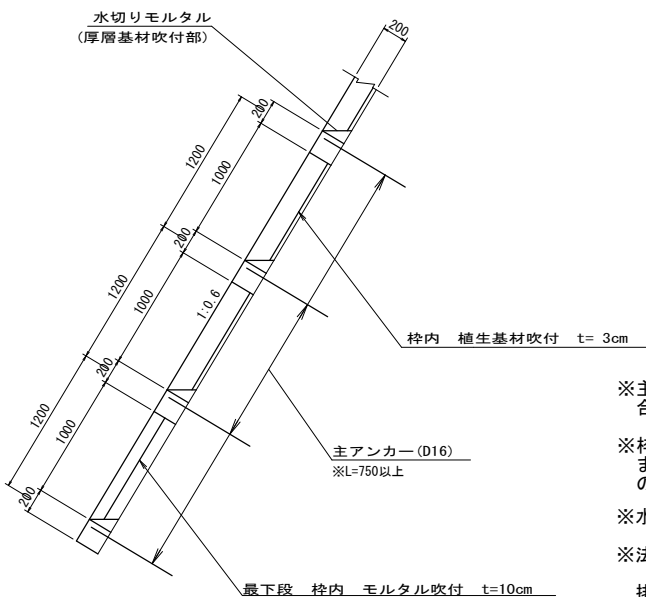
| 横 枠 | |
|-----|-------|
| 記号 | 数量(m) |
| ⑧ | 15.1 |
| ⑦ | 0.6 |
| ⑥ | 2.5 |
| ⑤ | 3.9 |
| ④ | 4.9 |
| ③ | 5.5 |
| ② | 6.1 |
| ① | 6.7 |
| ① | 7.3 |
| ② | 7.6 |
| ③ | 4.5 |
| ④ | 10.2 |
| 計 | 74.9 |

| 縦 枠 | |
|-----|-------|
| 記号 | 数量(m) |
| ① | 3.6 |
| ② | 5.8 |
| ③ | 10.4 |
| ④ | 9.5 |
| ⑤ | 8.4 |
| ⑥ | 6.4 |
| ⑦ | 4.5 |
| ⑧ | 2.6 |
| ⑨ | 0.7 |
| 計 | 51.9 |

DL=180.00

DL=175.00

断 面 図
S=1:30



※主アンカー及び補助アンカーの長さについては、現場状況に合わせて型枠を固定できる長さを確保すること。

※枠内吹付材は、法勾配および連続性を考慮すること。また、植生基材の厚さは、土壌硬度を確認し、監督員と協議のうえ決定すること。

※水切りモルタルは、枠内厚層基材吹付部と最下段に設置する。

※法面整形後、湧水が確認された場合は監督員と協議し、裏面排水材を設置する等適切に処置すること。

※最下段の枠内は土質が岩および草抑えとしてモルタル吹付としている。

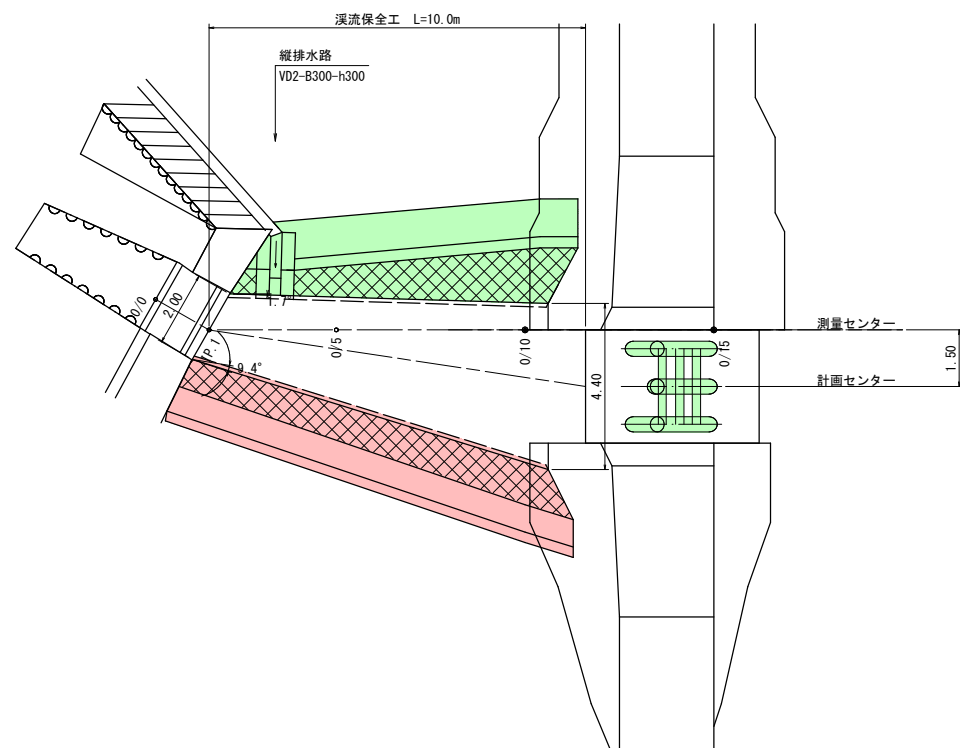
R6現年 補助 起工

| | | | |
|---------------------------|------------|-------|------|
| 溪流名 | 山ノ神谷川 | | |
| 砂防堰堤工事(法面工) | | | |
| 図名 | 間詰工構造図 | | |
| 位置 | 日野郡江府町武庫 | | |
| 縮尺 | 1:100 | 単位 | M・MM |
| 図号 | 全 6 葉中の内 4 | | |
| 令和 6 年度施行 | | 鳥 取 県 | |
| 鳥取県西部総合事務所日野振興センター日野県土整備局 | | | |

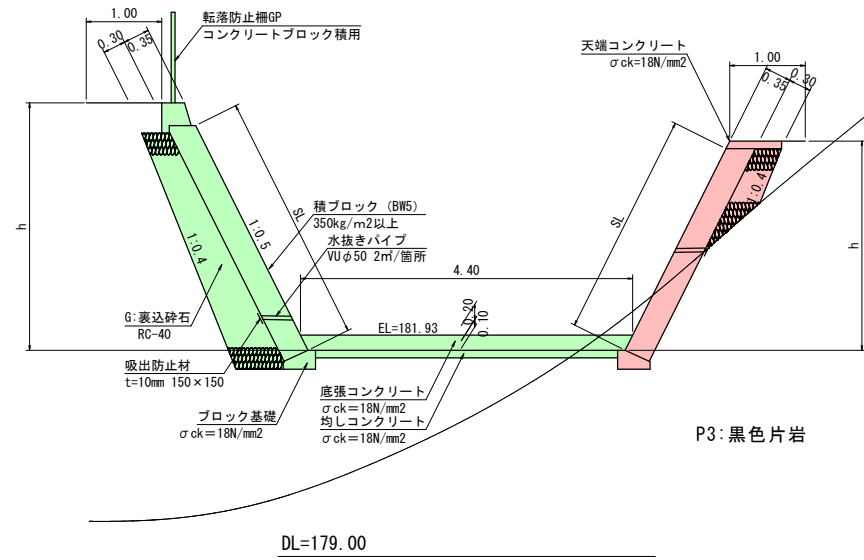
※A3版での打ち出し時は表示縮尺の1/2倍

溪流保全工構造図(1)

平面図
S=1:100

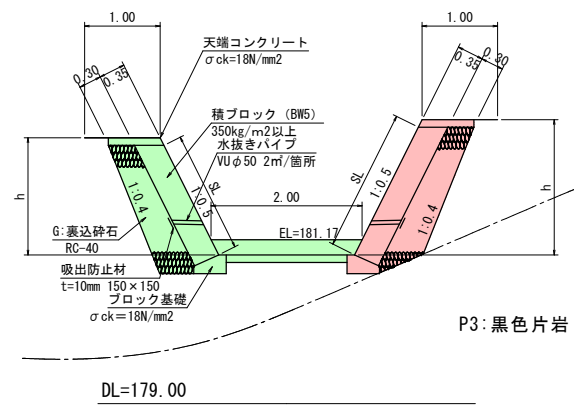


上流端断面図
S=1:50

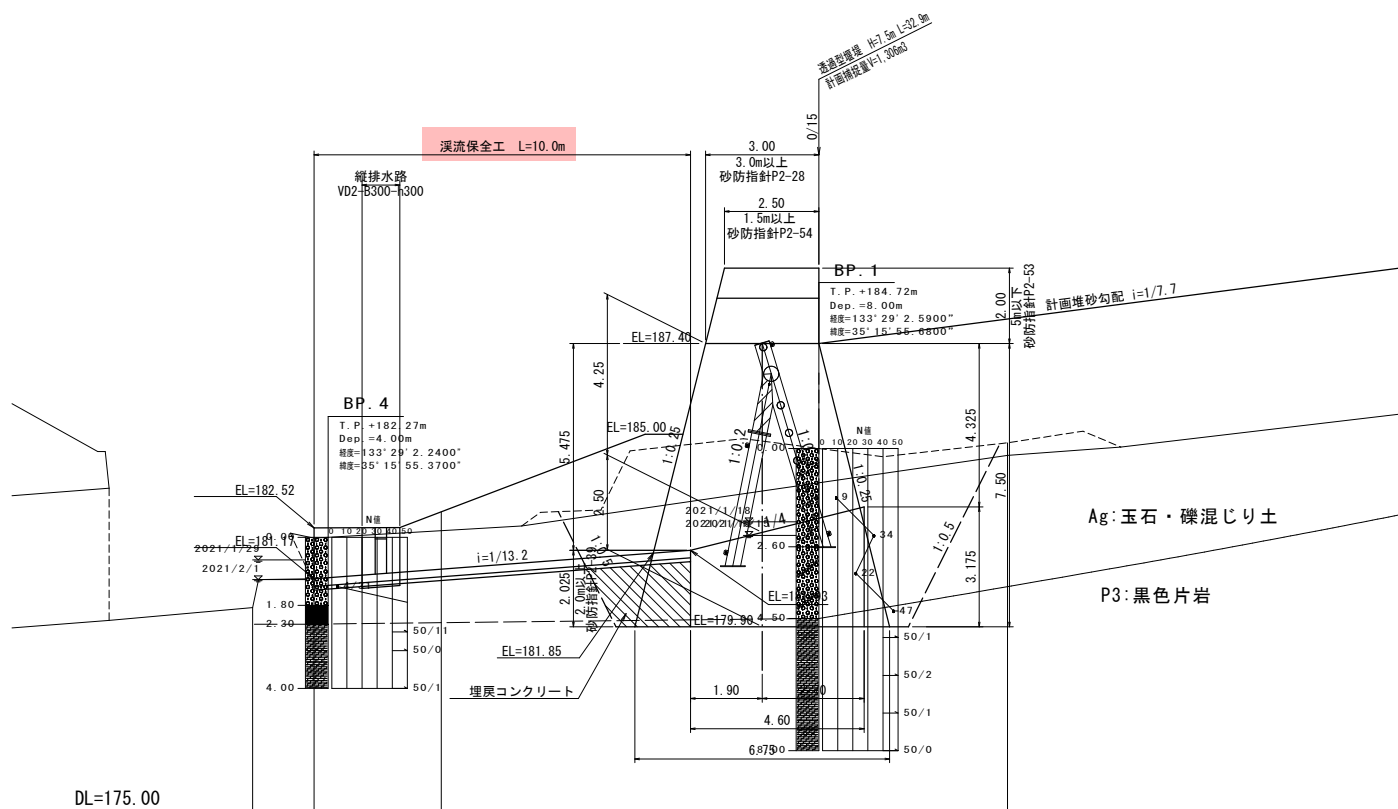


底張コンクリート: 0.86
均しコンクリート: 0.40

下流端断面図
S=1:50



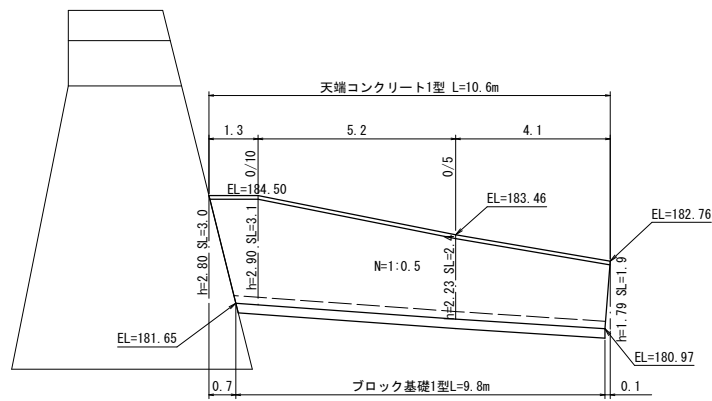
側面図
S=1:100



| | |
|---------------------------|-------------|
| R6現年 補助 起工 | |
| 溪流名 | 山ノ神谷川 |
| 砂防堰堤工事(法面工) | |
| 図名 | 溪流保全工構造図(1) |
| 位置 | 日野郡江府町武庫 |
| 縮尺 | 1:100 単位 M |
| 図号 | 全 6 葉中の内 5 |
| 令和 6 年度施行 | 鳥取県 |
| 鳥取県西部総合事務所日野振興センター日野県土整備局 | |
| ※A3版での打ち出し時は表示縮尺の 1/2 倍 | |

溪流保全工構造図(2)

溪流保全工展開図
(左岸) S=1:100

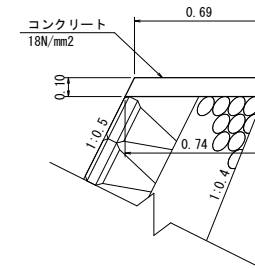


裏込砕石断面数量表

| 左岸溪流保全工 | | 1m当り |
|---------|---------|-------------------|
| ブロック積壁高 | 勾配 | 裏込砕石 |
| h=2.80m | N=1:0.5 | — |
| h=2.90m | N=1:0.5 | — |
| h=2.23m | N=1:0.5 | 0.8m ³ |
| h=1.79m | N=1:0.5 | 0.8m ³ |

DL=175.00

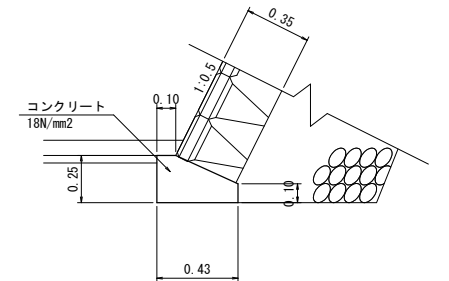
天端コンクリート1型
S=1:20



数量表：天端コンクリート1型 10m当り

| 名称 | 規格 | 単位 | 数量 |
|--------|---------------------|----------------|------|
| コンクリート | 18N/mm ² | m ³ | 0.72 |
| 型枠 | 小型構造物 | m ² | 2.19 |
| 目地材 | 瀝青系 t=10mm | m ² | 0.07 |

ブロック基礎
S=1:20



数量表：ブロック基礎 10m当り

| 名称 | 規格 | 単位 | 数量 |
|--------|---------------------|----------------|------|
| コンクリート | 18N/mm ² | m ³ | 0.83 |
| 型枠 | 小型構造物 | m ² | 3.58 |
| 目地材 | 瀝青系 t=10mm | m ² | 0.08 |

R6現年 補助 起工

| | | | |
|---------------------------|-------------|-----|---|
| 溪流名 | 山ノ神谷川 | | |
| 砂防堰堤工事（法面工） | | | |
| 図名 | 溪流保全工構造図(2) | | |
| 位置 | 日野郡江府町武庫 | | |
| 縮尺 | 1:100 | 単位 | M |
| 図号 | 全 6 葉中の内 6 | | |
| 令和 6 年度施行 | | 鳥取県 | |
| 鳥取県西部総合事務所日野振興センター日野県土整備局 | | | |

※A3版での打ち出し時は表示縮尺の1/2倍