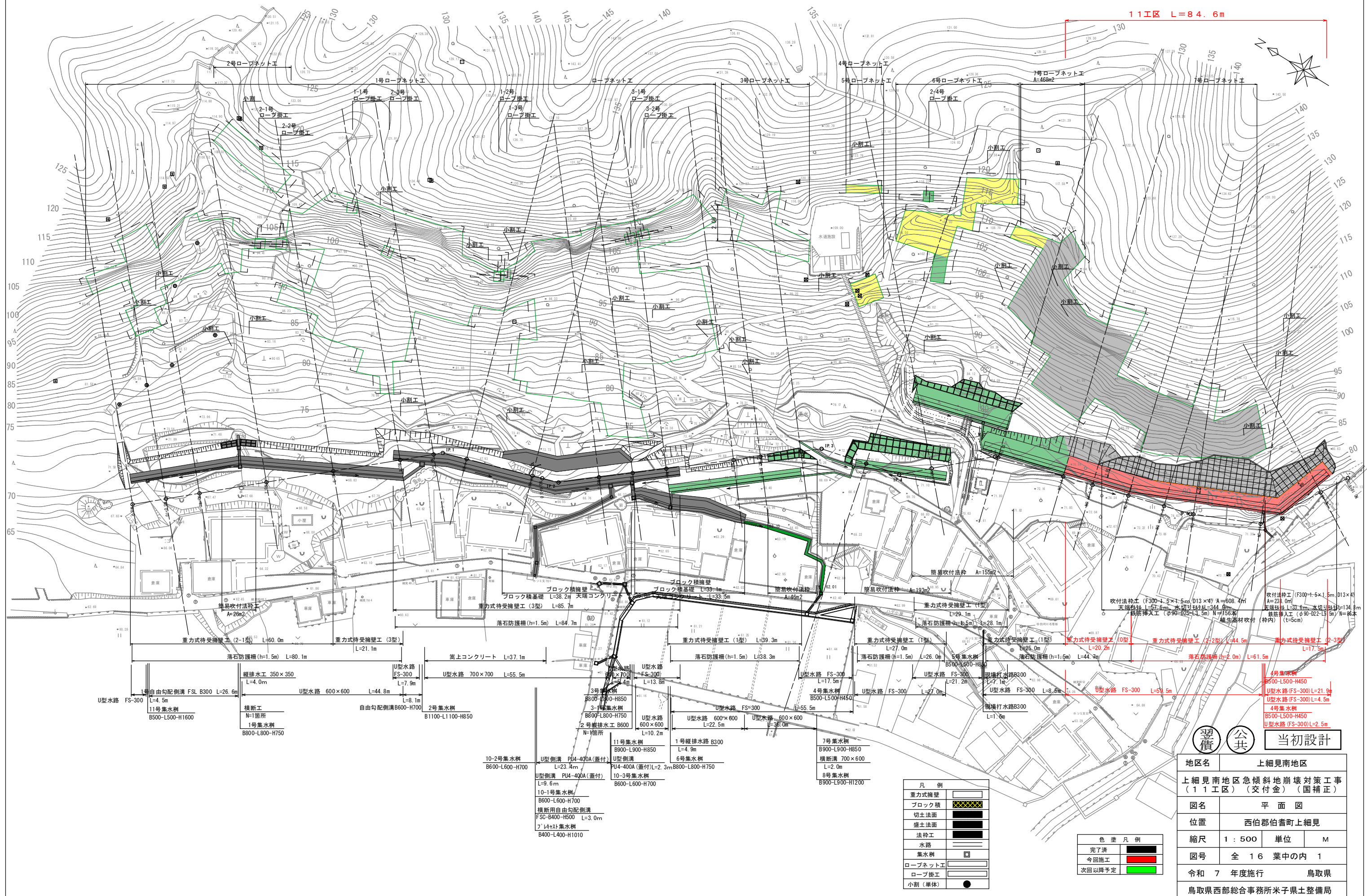


契 約 図 面

上細見南地区急傾斜地崩壊対策工事（1 1 工区）（交付金）（国補正）

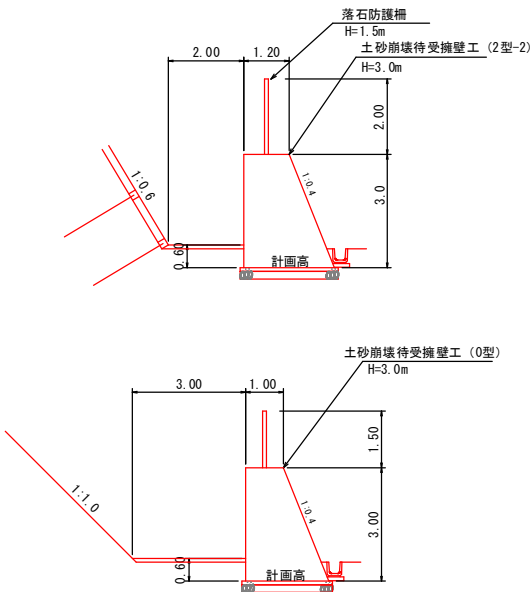
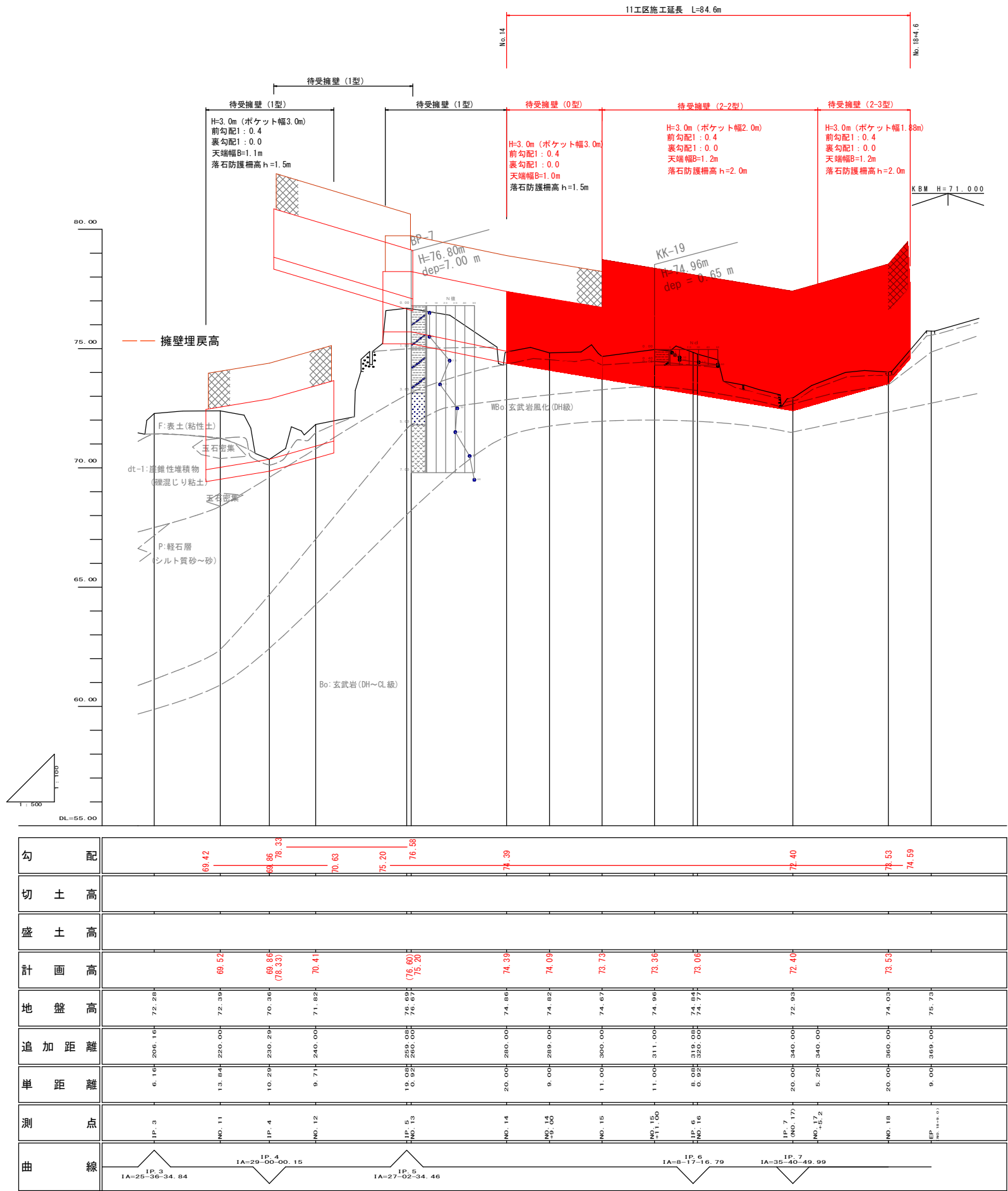
〔 A3印刷時 縮小率50% 〕

平面図 S=1:500



縦断面図（2）

V=1:100
H=1:500



地層凡例

地質年代	記号	土質名 岩質名	特徴
現世	F	〈表土〉 粘土	植物根・砂混じり粘土
	dt-1	〈崖堆積物〉 玉石・ 礫混じり粘土	短柱状～柱状で採取される硬質な玉石を点在。 礫間は、φ10mm内外の礫含有する含水量多い軟弱な粘土が主体。
	dt-2	〈崖堆積物〉 玉石・ 礫混じり土砂	短柱状～柱状で採取される硬質な玉石を点在。 礫間は、φ10mm内外の礫含有する土砂（中～粗砂）が主体。
更新世	P	軽石 （砂～砂礫）	均質な砂質土状を呈する部分から、砂の粒子粗くなり、礫を含有する部分も認められる。 黄褐淡灰色を呈す。
鮮新世	Wbo	玄武岩風化 （DH級）	岩組織僅かに残す程度。 風化著しく、岩芯を礫状に残留する砂礫状を呈す。
	Bo	玄武岩 （CL級）	岩組織を残し、短柱状コアで採取全体に弱風化し、コア肌粗く、ハンマー軽打で容易に砕ける。 DH～CL級岩盤
白亜紀	G	風化花崗岩 （DH級）	風化著しく、岩芯を礫状・短柱で残留する土砂（マサ）状を呈す。

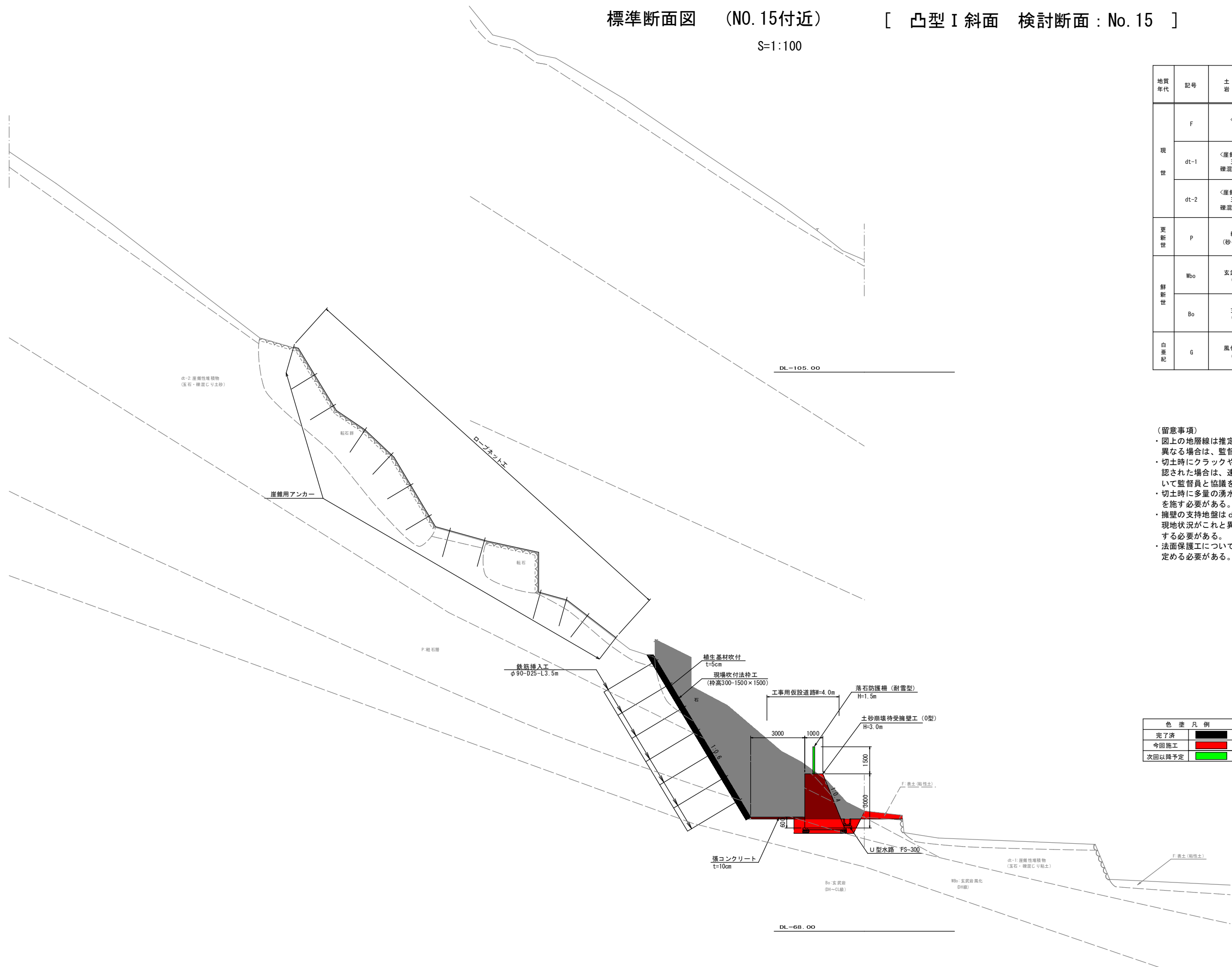
翌債 公共 当初設計

路 線 名	上 細 見 南 地 区		
上 細 見 南 地 区 急 傾 斜 地 崩 壊 対 策 工 事 （ １ １ 工 区 ） （ 交 付 金 ） （ 国 補 正 ）			
図 名	縦 断 面 図		
位 置	西 伯 郡 伯 耆 町 上 細 見		
縮 尺	V= 1 : 1 0 0 H= 1 : 5 0 0	単 位	M
図 号	全 1 6 葉 中 の 内 2		
令 和 7 年 度 施 行	鳥 取 県		
鳥 取 県 西 部 総 合 事 務 所 米 子 県 土 整 備 局			

(※A3図面の場合は表示縮尺の50%)

標準断面図 (NO. 15付近) [凸型Ⅰ斜面 検討断面：No. 15]

S=1:100



地層凡例

地質年代	記号	土質名 岩質名	特徴
現世	F	〈表土〉粘土	植物根・砂混じり粘土
	dt-1	〈崖壁堆積物〉玉石・礫混じり粘土	短柱状～柱状で採取される硬質な玉石を点在。礫間は、φ10mm内外の礫含有する含水多い軟弱な粘土が主体。
	dt-2	〈崖壁堆積物〉玉石・礫混じり土砂	短柱状～柱状で採取される硬質な玉石を点在。礫間は、φ10mm内外の礫含有する土砂(中～粗砂)が主体。
更新世	P	軽石(砂～砂礫)	均質な砂質土状を呈する部分から、砂の粒子粗くなり、礫を含有する部分も認められる。黄褐淡灰色を呈す。
鮮新世	Wbo	玄武岩風化(DH級)	岩組織僅かに残す程度。風化著しく、岩芯を礫状に残留する砂礫状を呈す。
	Bo	玄武岩(CL級)	岩組織を残し、短柱状コアで採取全体に弱風化し、コア肌粗く、ハンマー軽打で容易に砕ける。DH～CL級岩盤
白亜紀	G	風化花崗岩(DH級)	風化著しく、岩芯を礫状・短柱で残留する土砂(マサ)状を呈す。

- (留意事項)
- 図上の地層線は推定線であり、施工時の状況がこれと大きく異なる場合は、監督員と協議の上で対応する必要がある。
 - 切土時にクラックやはらみ出し等、崩壊やすべりの兆候が確認された場合は、速やかに応急処置を行い、以後の対応について監督員と協議を行う必要がある。
 - 切土時に多量の湧水が確認された場合には、適切な排水処理を施す必要がある。
 - 擁壁の支持地盤は dt-1～dt-2 または P～Wbo を想定している。現地状況がこれと異なる場合には監督員と協議の上で対応する必要がある。
 - 法面保護工については、切土後に土壌硬度を測定し、適切に定める必要がある。

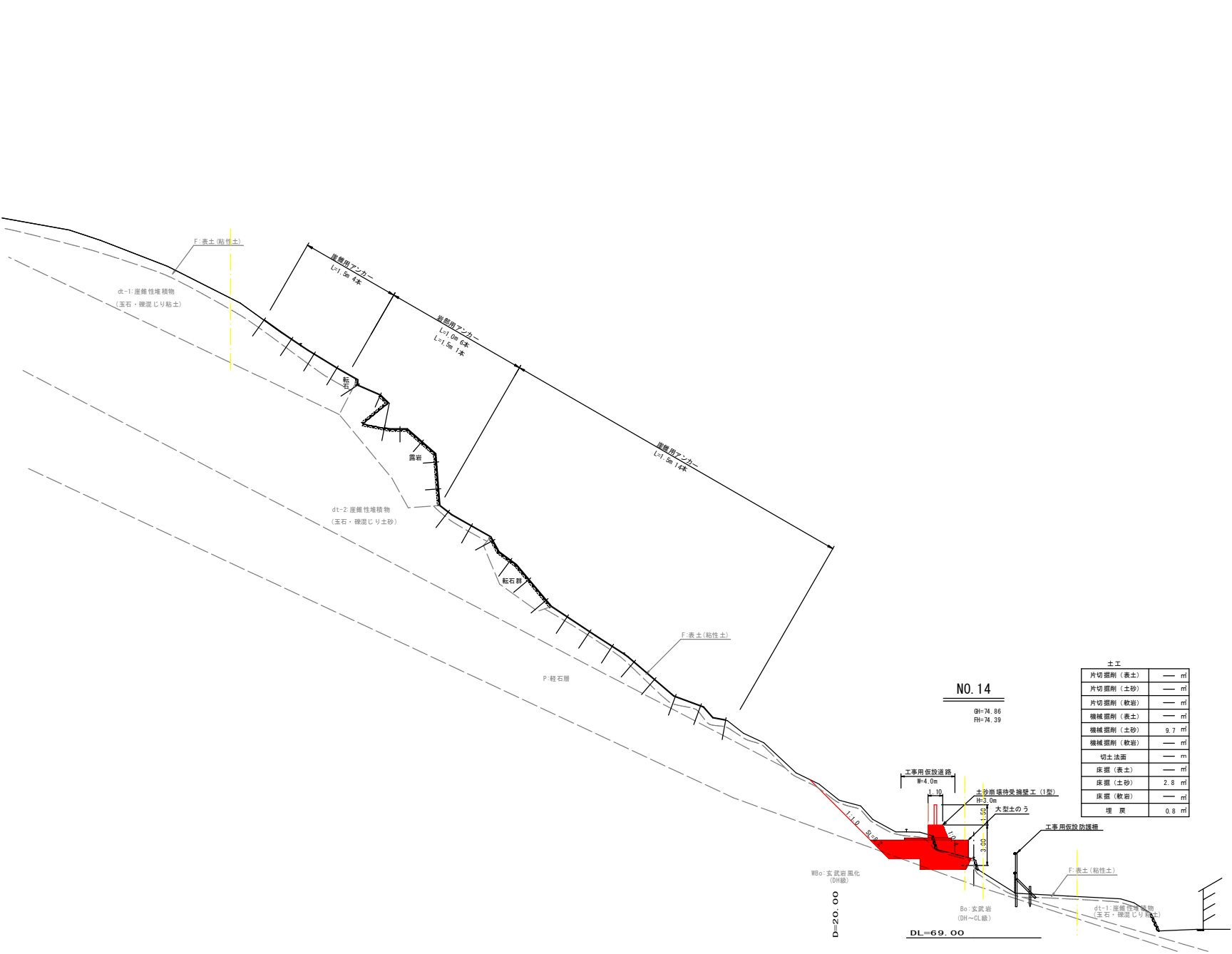
色塗凡例	
完了済	黒
今回施工	赤
次回以降予定	緑



(NO. 15付近)	
路線名	上細見南地区
上細見南地区急傾斜地崩壊対策工事(11工区)(交付金)(国補正)	
図名	標準断面図
位置	西伯郡伯耆町上細見
縮尺	1:100
単位	M, MM
図号	全 16 葉中の内 3
令和 7 年度施工 鳥取県	
鳥取県西部総合事務所米子県土整備局	

(*A3図面の場合は表示縮尺の50%)

横断面図(20) S=1:200

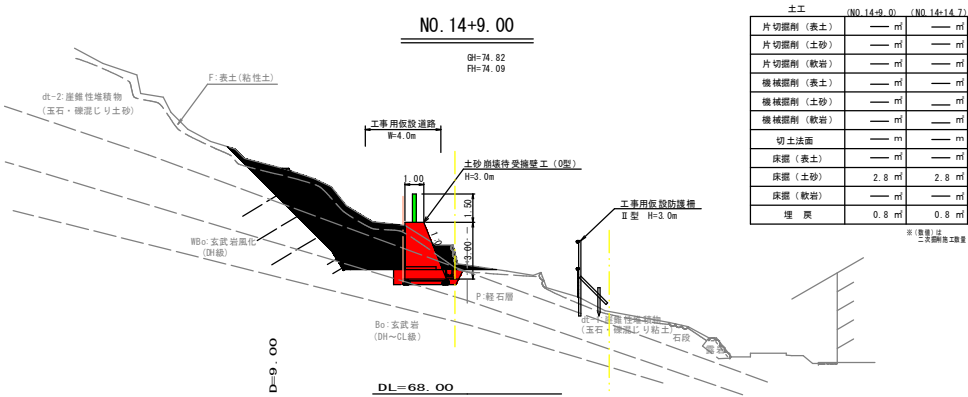


羽 公 債 当初設計

NO. 14)			
路線名	上細見南地区		
上細見南地区急傾斜地崩壊防止工事 (11工区)(交付金)(国補正)			
図名	横断面図		
位置	西伯郡伯耆町上細見		
縮尺	1:200	単位	M
図号	全16葉中の内4		
令和7年度施行	鳥取県		
鳥取県西部総合事務所米子県土整備局			

(*A3図面の場合は表示縮尺の50%)

横断面図（21） S=1:200



色 塗 凡 例		
完了済	[Black Box]	
今回施工	[Red Box]	
次回以降予定	[Green Box]	

翌
債

公
共

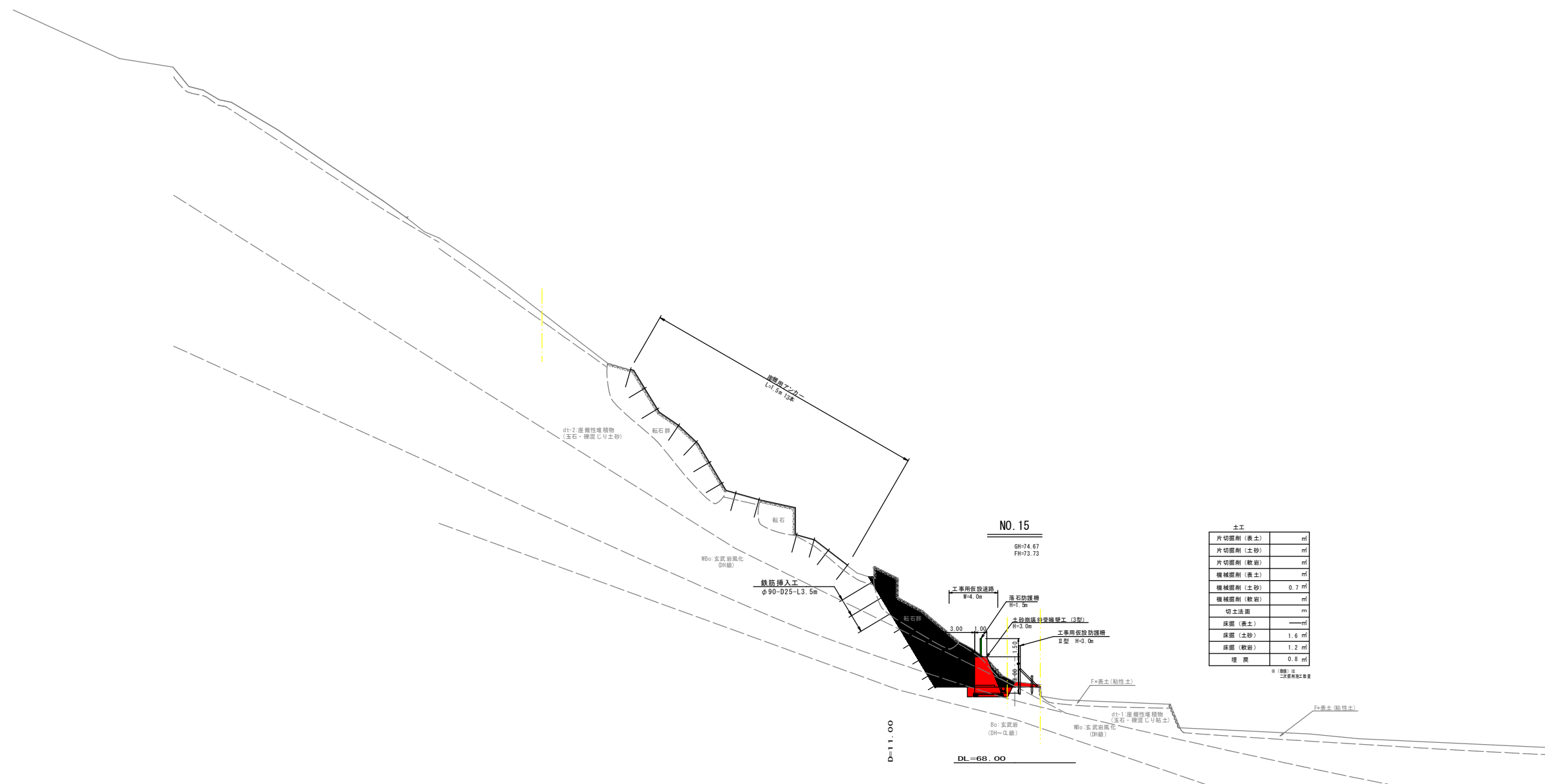
当初設計

(NO. 14+9.00)

路 線 名	上細見南地区		
上細見南地区急傾斜地崩壊対策工事 (11工区)(交付金)(国補正)			
図 名	横断面図(21)		
位 置	西伯郡伯耆町上細見		
縮 尺	1:200	単 位	M
図 号	全 16 葉中の内 5		
令和 7 年度施工		鳥 取 県	
鳥取県西部総合事務所米子県土整備局			

(*A3図面の場合は表示縮尺の50%)

横断面図(22) S=1:200



土工	
片切掘削(表土)	
片切掘削(土砂)	
片切掘削(軟岩)	
機械掘削(表土)	
機械掘削(土砂)	0.7
機械掘削(軟岩)	
切土法面	
床掘(表土)	—
床掘(土砂)	1.6
床掘(軟岩)	1.2
埋 戻	0.8

張(數値)は

◎ 立債

公共

当初設計

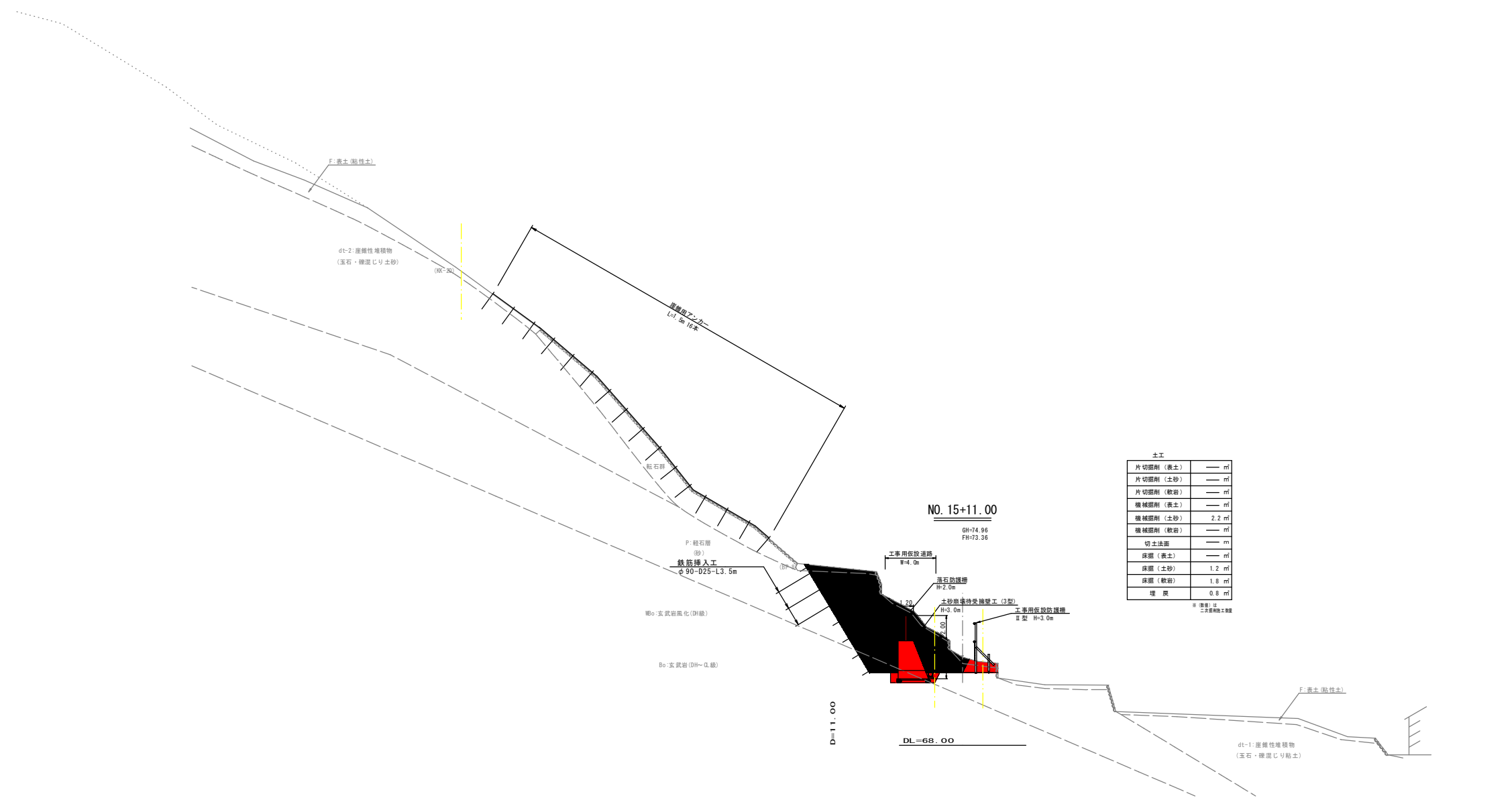
(NO. 15)

(R3-15)			
路線名	上細見南地区		
上細見南地区急傾斜地崩壊対策工事 (11工区) (交付金) (国補正)			
図名	横断面図(22)		
位置	西伯郡伯耆町上細見		
縮尺	1:200	単位	M
図号	全 16 葉中の内 6		
令和 7 年度施工	鳥取県		
鳥取県西部総合事務所米子県土整備局			

色 塗 凡 例	
完了済	黒
今回施工	赤
次回以降予定	緑

(*A3図面の場合は表示縮尺の50%)

横断面図(23) S=1:200



土工	
片切掘削 (表土)	— m ²
片切掘削 (土砂)	— m ²
片切掘削 (軟岩)	— m ²
掘削掘削 (表土)	— m ²
掘削掘削 (土砂)	2.2 m ²
掘削掘削 (軟岩)	— m ²
切土法面	— m ²
保固 (表土)	— m ²
保固 (土砂)	1.2 m ²
保固 (軟岩)	1.8 m ²
埋戻	0.8 m ²

※ (後掲) 注
二 表裏面とも

色 塗 凡 例	
完了済	黒
今回施工	赤
次回以降予定	緑

翠 公 共

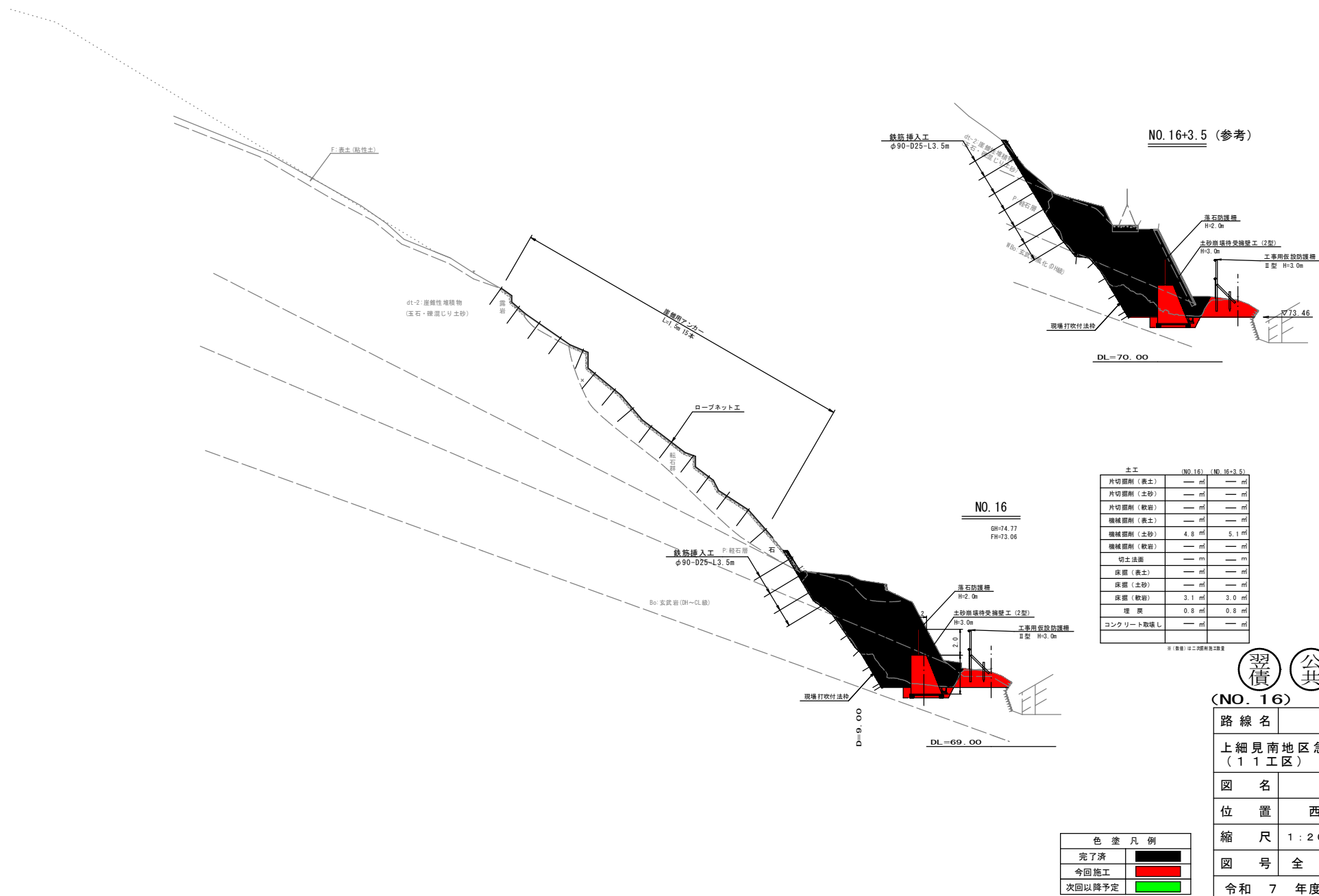
当初設計

(NO. 15+11.00)

路線名	上細見南地区
上細見南地区急傾斜地崩壊対策工事 (11工区) (交付金) (国補正)	
図名	横断面図(23)
位置	西伯郡伯耆町上細見
縮尺	1:200 単位 M
図号	全 16 葉中の内 7
令和 7 年度施工	鳥取県
鳥取県西部総合事務所米子県土整備局	

(*A3図面の場合は表示縮尺の50%)

横断面図(24) S=1:200



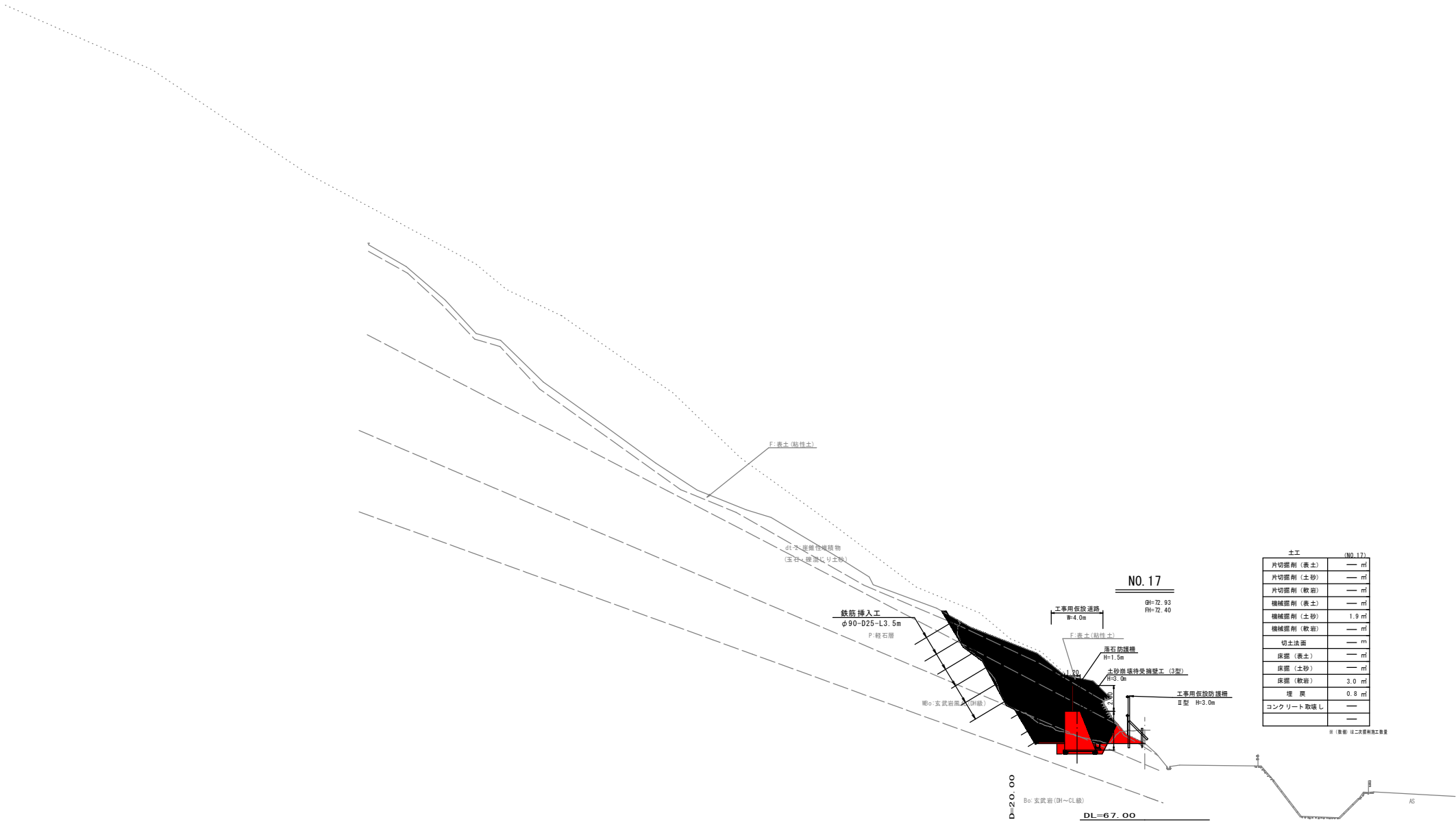
翠 公 共 当初設計

(NO. 16)

路線名	上細見南地区		
上細見南地区急傾斜地崩壊対策工事 (11工区) (交付金) (国補正)			
図名	横断面図		
位置	西伯郡伯耆町上細見		
縮尺	1:200	単位	M
図号	全 16 葉中の内 8		
令和 7 年度施工		鳥取県	
鳥取県西部総合事務所米子県土整備局			

(※A3図面の場合は表示縮尺の50%)

横断面図(25) S=1:200



色 塗 凡 例	
完了済	<div></div>
今回施工	<div></div>
次回以降予定	<div></div>

翠 積 公 共

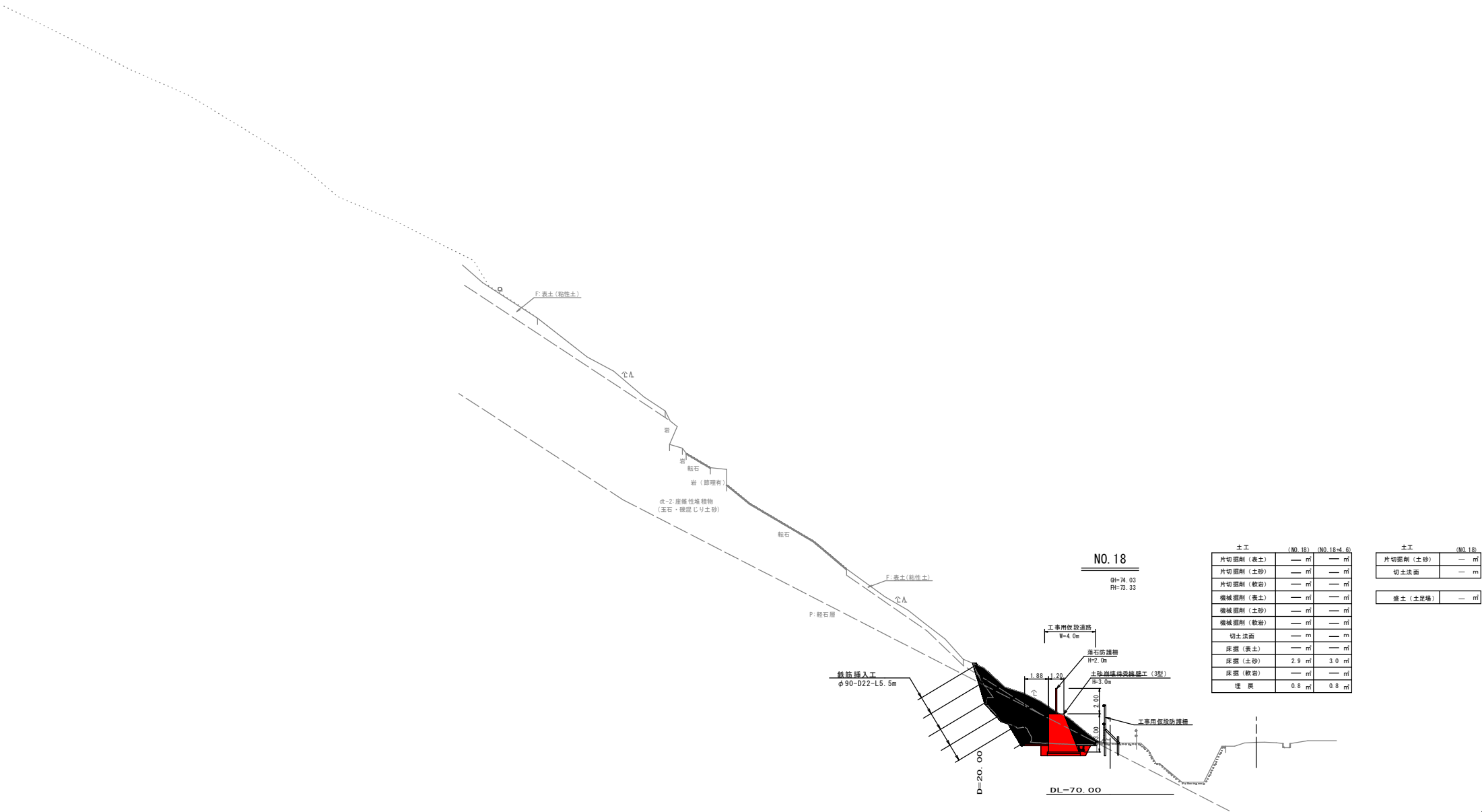
当初設計

(NO. 17)

路線名	上細見南地区		
上細見南地区急傾斜地崩壊対策工事 (11工区)(交付金)(国補正)			
図名	横断面図		
位置	西伯郡伯耆町上細見		
縮尺	1:200	単位	M
図号	全 16 葉中の内 9		
令和 7 年度施工		鳥取県	
鳥取県西部総合事務所米子県土整備局			

(*A3図面の場合は表示縮尺の50%)

横断面図(26) S=1:200



習
債

公
共

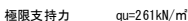
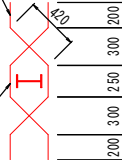
当初設計

(NO. 18)

路線名	上細見南地区		
上細見南地区急傾斜地崩壊対策工事 (11工区)(交付金)(国補正)			
図名	横断面図		
位置	西伯郡伯耆町上細見		
縮尺	1:200	単位	M
図号	全 16 葉中の内 10		
令和 7 年度施工		鳥取県	
鳥取県西部総合事務所米子県土整備局			

(*A3図面の場合は表示縮尺の50%)

S=1:50



1型、2-1型、3型

- 型、2-2型

- _____

※ 待受擁壁工は、平板載荷試験等により現地盤の支持力確認を行うこと。

(10.0m当り)

名 称	規 格	単位	0 型	1 型	2 - 1 型	2 - 2 型	2 - 3 型	3 型
コンクリート	$\sigma_{ck}=18N/mm^2$	m ³	48.000	51.000	54.000	54.000	54.000	57.000
型 枠	無 筋	m ²	71.91	72.21	72.51	72.51	72.51	72.81
補強鉄筋	D13	kg	9.88	9.88	9.88	9.88	9.88	9.88
	D16	kg	15.50	15.50	15.50	15.50	15.50	15.50
水抜きパイプ	VU φ100	m	6.7	7.0	7.3	7.3	7.3	7.7
吸出し防止材	t=10mm 300×300	個	3.3	3.3	3.3	3.3	3.3	3.3
基礎コンクリート	$\sigma_{ck}=18N/mm^2$	m ³	2.400	2.500	2.600	2.600	2.600	2.700
基礎砕石	RC-40 t=20cm	m ²	24.00	25.00	26.00	26.00	26.00	27.00
強コンクリート	$\sigma_{ck}=18N/mm^2$	m ³	3.000	3.000	3.000	2.000	1.880	3.000
目地材	t=10mm	m ²	4.80	5.10	5.40	5.40	5.40	5.70
足場工	枠組足場	掛m ²	30.0	30.0	30.0	30.0	30.0	30.0
	単管傾斜足場	掛m ²	32.3	32.3	32.3	32.3	32.3	32.3

当初設計

路 線 名	上 細 見 南 地 区		
上細見南地区急傾斜地崩壊対策工事 (1 1 工 区) (交 付 金) (国 補 正)			
図 名	構 造 図		
位 置	西 伯 郡 伯 耆 町 上 細 見		
縮 尺	図 示	単 位	M
図 号	全 1 6 葉 中 の 内 1 1		
令 和 7	年 度 施 行		鳥 取 県
鳥 取 県 西 部 総 合 事 務 所 米 子 県 土 整 備 局			

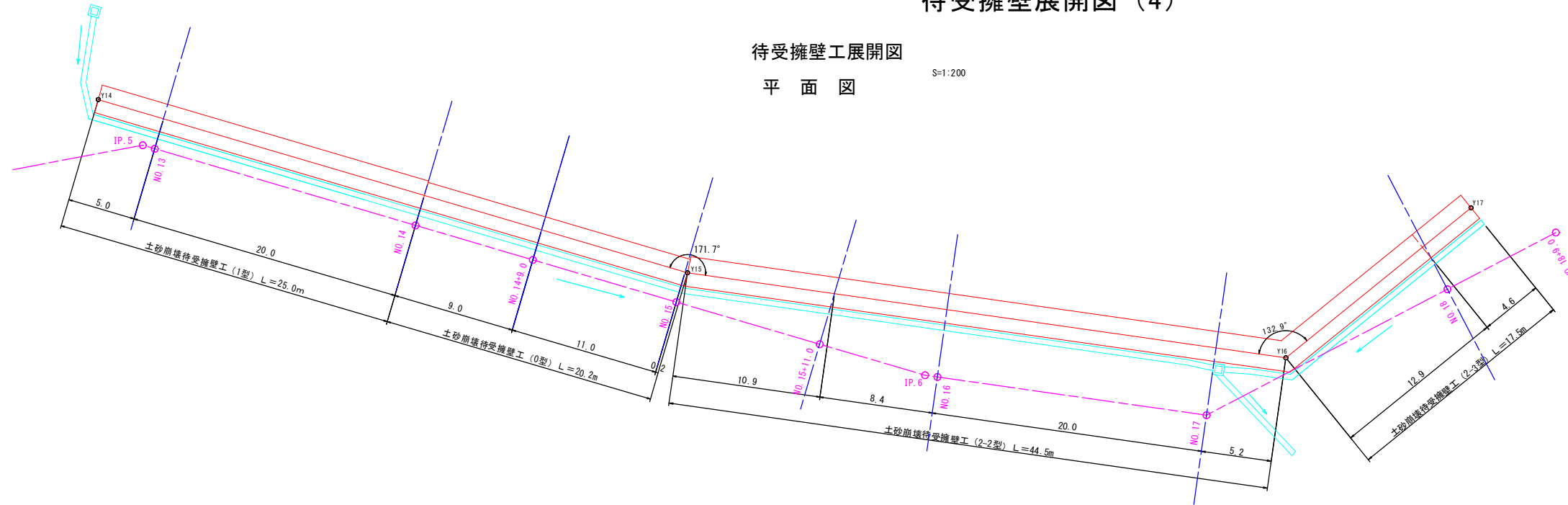
(*A3図面の場合は表示縮尺の50%)

待受擁壁展開図 (4)

待受擁壁工展開図

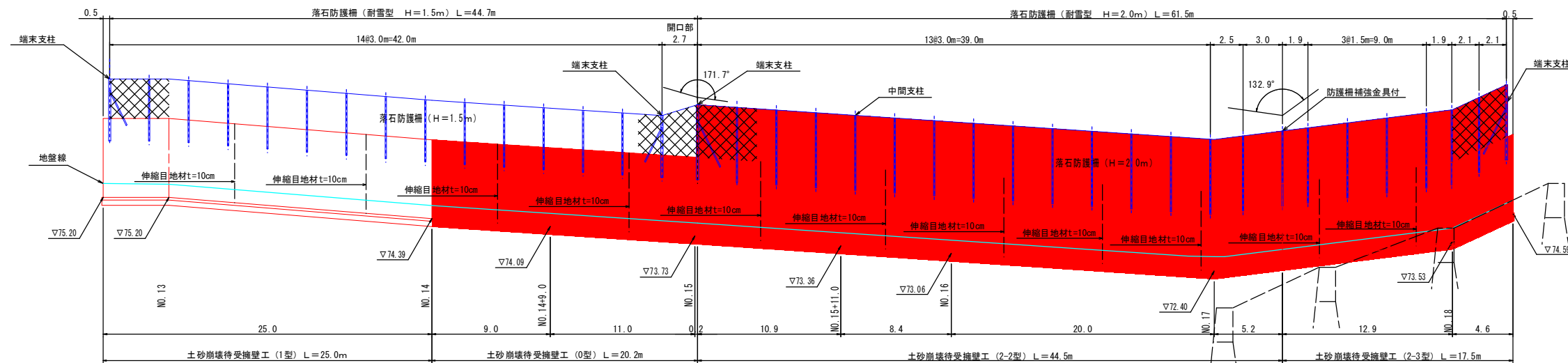
平面图

S=1:200



展開図

H=1 : 200
V=1 : 100

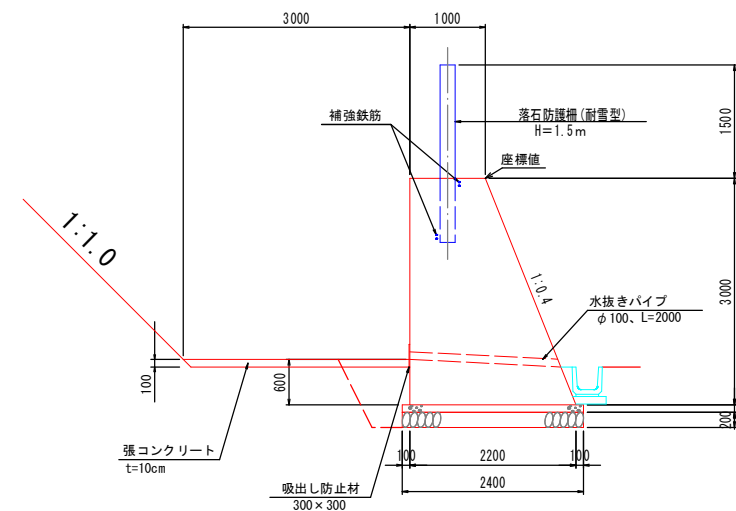
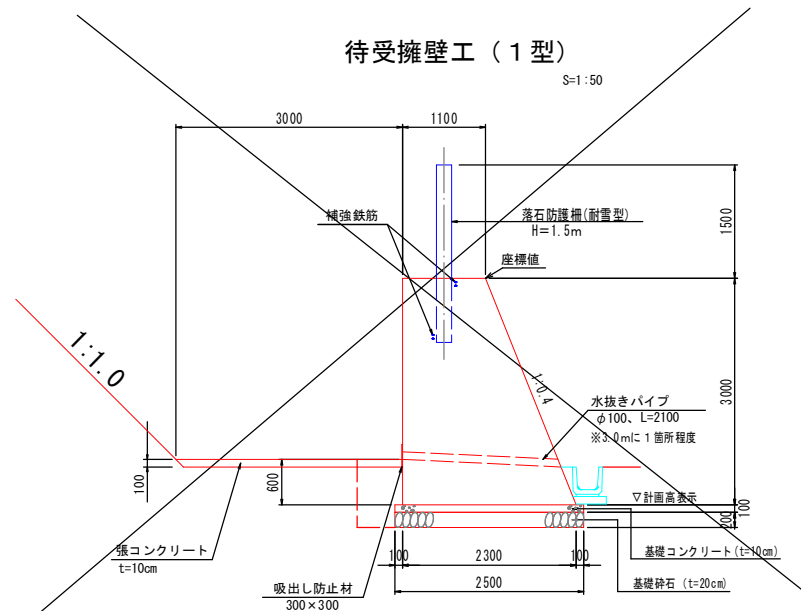


待受擁壁工（1型）

S=1 : 50

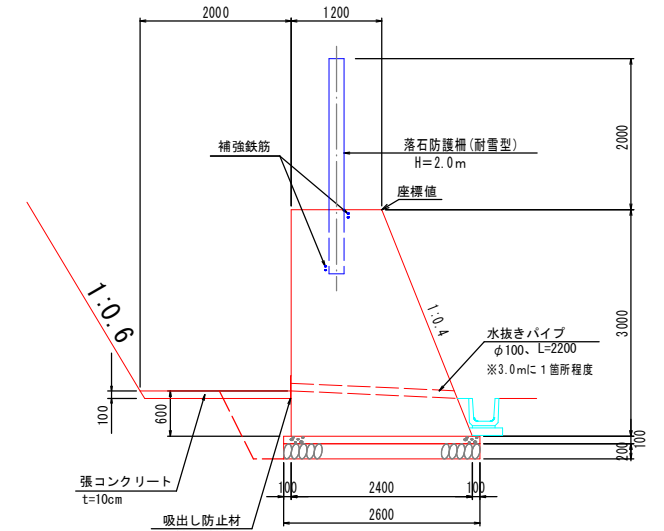


S=1:50



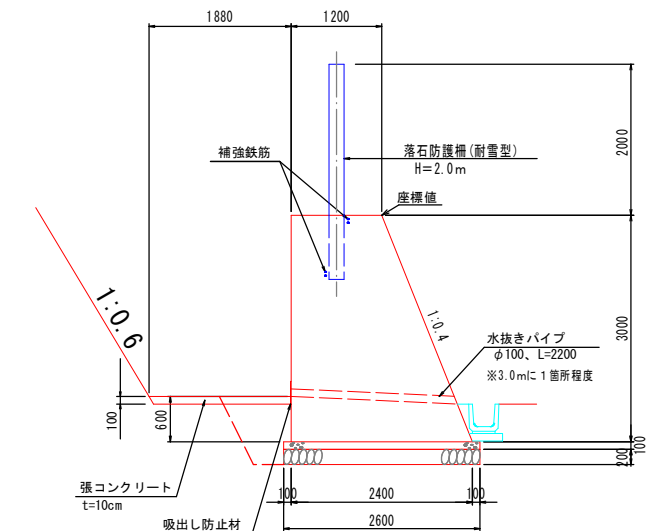
待受擁壁工 (2-2型)

S=1:50



待受擁壁工 (2-3型)

S=1:50



翊債

公共

当初設計

路線名	上細見南地区		
上細見南地区急傾斜地崩壊対策工事 (11工区) (交付金) (国補正)			
図名	展開図(4/4)		
位置	西伯郡伯耆町上細見		
縮尺	図示	単位	M
図号	全 16 葉中の内 12		
令和 7 年度施行			鳥取県
鳥取県西部総合事務所米子県土整備局			

(*A3図面の場合は表示縮尺の50%)

(H=2.0m)耐雪型 (参考図)



S = 1 : 40

S = 1 : 40

詳細図
S = 1 : 40

細図
S=1 : 20

部 品 明 細 表

項目	品名	寸法 (mm)	表面処理
標準仕様	ワイヤロープ	3×7 18φ	2φ以上
	鋼索	3.6φ×50×50	2φ以上
	4角鋼	4.5φ	2φ以上
	中間支柱	W-200×100×5.5×8.5	2φ以上
	上下横付レール	角×150×40	2φ以上
	ボルト	M20 6φ	2φ以上
	リボルト	M2 4×40	2φ以上
	リボルト	M2 4×40	2φ以上
	結束支柱	角×175×175×7.5×11	2φ以上
	上下横付レール	角×150×275	2φ以上
	サポート	1-100φ×50×5×7.5	2φ以上
	ボルト	M27 6φ	2φ以上
	ボルト	M20 6φ	2φ以上
	結束止め足掛機	7.6φ×2000	2φ以上
	標準仕様	角形ボルト	M20 4φ
六角ボルト		25φ 5φ	2φ以上
上支柱		101.6φ×4.2t	2φ以上
ボルト		M20 6φ	2φ以上
ボルト		2.2φ×12.7×12φ	2φ以上
金具リベット		4.5φ 25φ	2φ以上
ボルト		M8 4φ	2φ以上
閉鎖保持棒		4.5×4.6φ	2φ以上
リボルト		M2 4×40	2φ以上
リボルト		14φ	2φ以上
リボルト	4.5φ×60×7.5	2φ以上	

中間支柱側面図 S=1:40

上弦材取付 P L 詳細図 S=1:10
(端末支柱及び中間支柱 2 方向用)

上弦材取付P L詳細図 S=1:10
(中間支柱一定勾配用)

吊りリング詳細図 S=1:10

落石防護柵 (H1.5-H2.0) 開口部

平面图 S=1:40

(道路側)

(山側)

正面图 $S=1:4$

繋ぎ部構成図 S=1:20

端末支柱金網取付部詳細図 S=1:4

アイナット取付詳細図 S=1:8

部 品 明 細 表

項目	規格名	寸法 (mm)	表面処理
パイプ	ワイヤロープ	3×7 18φ	Znめっき
ケーブル	ケーブル	55φ	Znめっき
ケーブル	ケーブル	20φ	Znめっき
ケーブル	ケーブル	18φ	Znめっき
ケーブル	ケーブル	2.75×150	Znめっき
ケーブル	ケーブル	4.0φ	Znめっき
ケーブル	ケーブル	7φ	Znめっき
ケーブル	ケーブル	8×32×85	Znめっき
ケーブル	ケーブル	4.5×1.65	Znめっき
ケーブル	ケーブル	φ12×40×60	Znめっき
ケーブル	ケーブル	φ10 6φ×4.2t	Znめっき
ケーブル	ケーブル	φ10×60	Znめっき
ケーブル	ケーブル	φ12×20×186	Znめっき
ケーブル	ケーブル	4.5×2.25	Znめっき
ケーブル	ケーブル	4.5×2.25	Znめっき

公共 当初設計

落石防護柵 (H=2.0m)

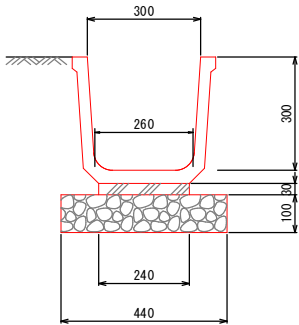
路線名	上細見南地区		
上細見南地区急傾斜地崩壊対策工事 (11工区)(交付金)(国補正)			
図名	落石防護柵標準図(2/2)		
位置	西伯郡伯耆町上細見		
縮尺	図示	単位	M
図号	全 16 葉中の内 13		
令和 7 年度施行		鳥取県	
鳥取県西部総合事務所米子県土整備局			

(*A3図面の場合は表示縮尺の50%)

排水構造物（1）

U型水路 (FS-300)

S=1:10



材料表 (10.0m当り)

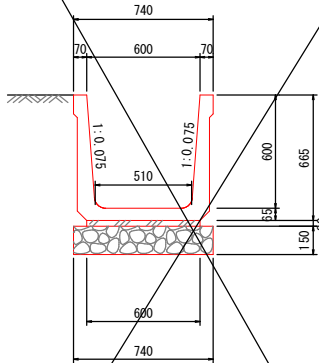
名 称	規 格	単 位	数 量
水 路	角75×4300	個	5.0
敷モルタル	1:3	m ³	0.072
基礎碎石	RC-40, t=10cm	m ²	4.40

特記事項

1. FUは、鳥取県認定グリーン商品の使用を原則とする。
2. FSは、JIS A 5372付属書F（規定）用排水路用 複層仕様F-1フリーム同等品とする。
3. コンクリートの設計基準強度は $\sigma_{ck}=30\text{N}/\text{mm}^2$ 以上とする。

U型水路 600×600

S=1:20

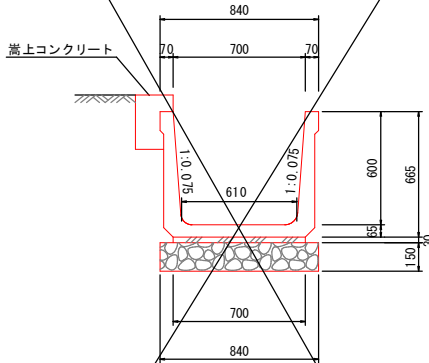


材料表 (10.0m当り)

名 称	規 格	単 位	数 量
水 路	600×600	個	5.0
敷モルタル	1:3	m ³	0.180
基礎碎石	RC-40, t=15cm	m ²	7.40

U型水路 700×600

S=1:20

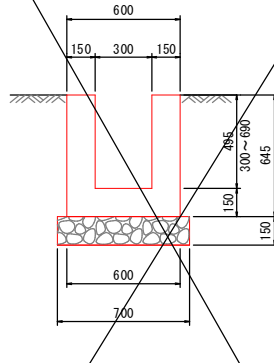


材料表 (10.0m当り)

名 称	規 格	単 位	数 量
水 路	700×600	個	5.0
敷モルタル	1:3	m ³	0.210
基礎碎石	RC-40, t=15cm	m ²	8.40

現場打U型水路 B300

S=1:20

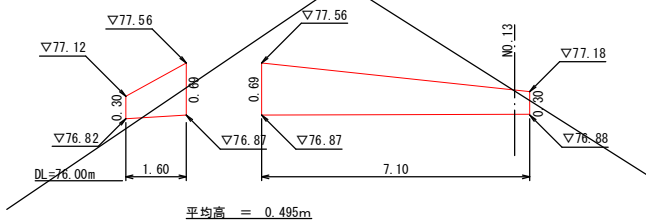


材料表 (10.0m当り)

名 称	規 格	単 位	数 量
コンクリート	18N	m ³	2.385
型 枠	小構造物	m ²	25.8
基礎碎石	RC-40, t=15cm	m ²	7.00
水路 平均高			h=49.5cm

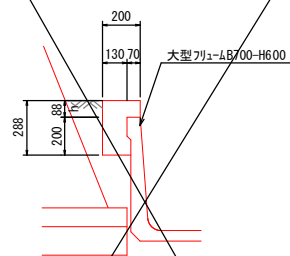
現場打U型水路 B300 展開図

H=1:100
V=1:50



嵩上コンクリート

S=1:20



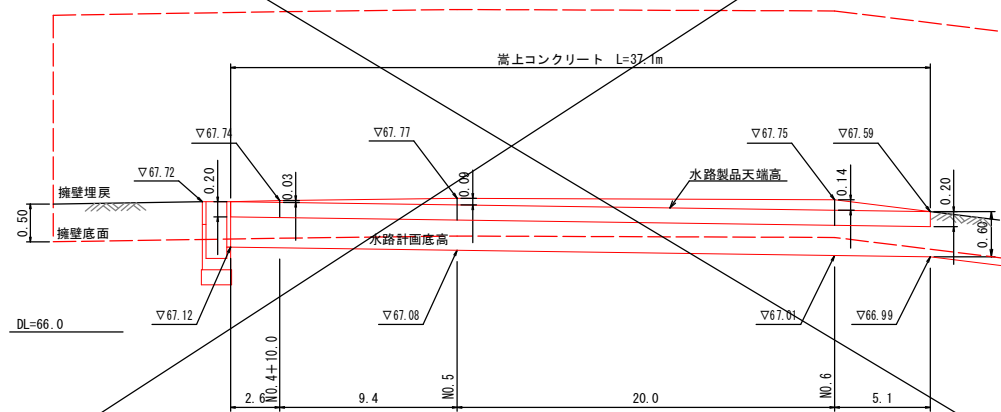
嵩上コンクリート

10.0m当り

名 称	規 格	単 位	数 量
コンクリート	18N-S-40	m ³	0.436
型 枠	無筋	m ²	3.76

嵩上コンクリート展開図

H=1:200
V=1:50



翌

公

当初設計

水路工

路 線 名	上 細 見 南 地 区
上 細 見 南 地 区 急 傾 斜 地 崩 壊 対 策 工 事 (1 1 工 区) (交 付 金) (国 補 正)	
図 名	排 水 構 造 物 (1 / 3)
位 置	西 伯 郡 伯 耆 町 上 細 見
縮 尺	図 示 単 位 M、mm
図 号	全 1 6 葉 中 の 内 1 4
令 和 7 年 度 施 行	鳥 取 県
鳥 取 県 西 部 総 合 事 務 所 米 子 県 土 整 備 局	

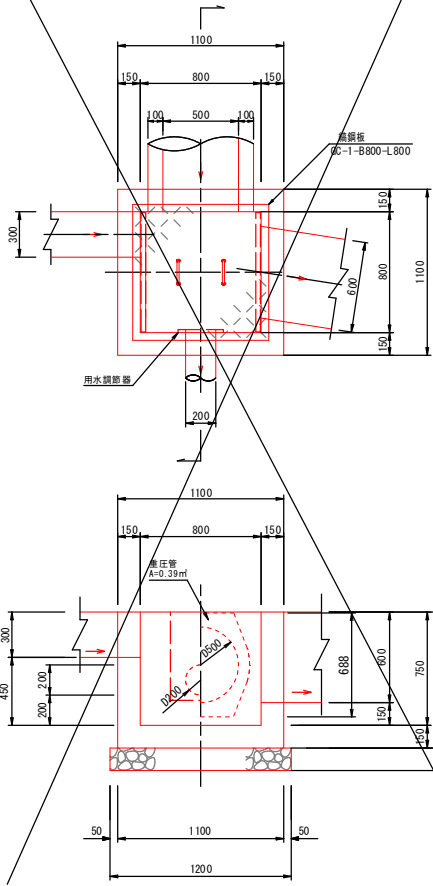
(*A3図面の場合は表示縮尺の50%)

排水構造物 (3) S=1:25

1号集水樹

NO. 1+15.1付近

(B800-L800-H750) S=1:25



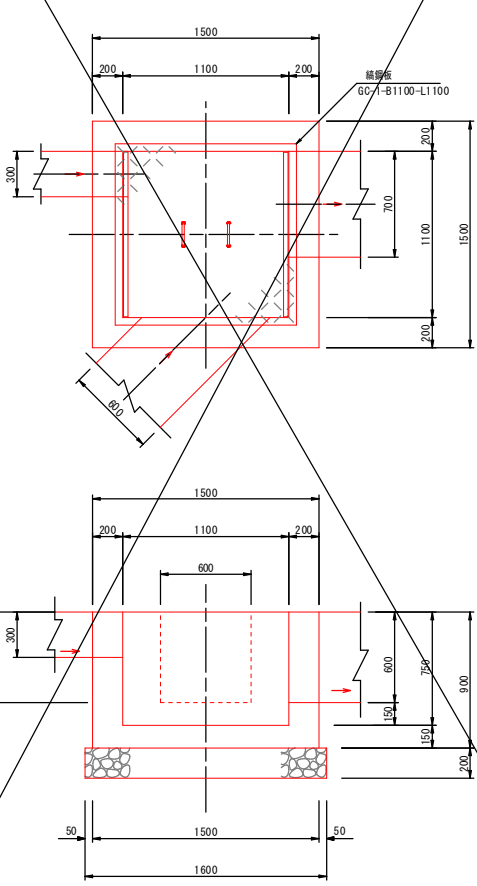
1号集水樹
数量表(1.0箇所)当り

名称	規格	単位	数量
コンクリート	18N	m³	0.478
型枠	小構造物 RC-40 t=15cm	m²	4.89
基礎碎石	RC-40 t=15cm	m²	1.44
編鋼板	GC-1 -B800-L800	枚	1.0
用水調節器	B型200	個	1.0

2号集水樹

NO. 4+6.4付近

(B1100-L1100-H750) S=1:25



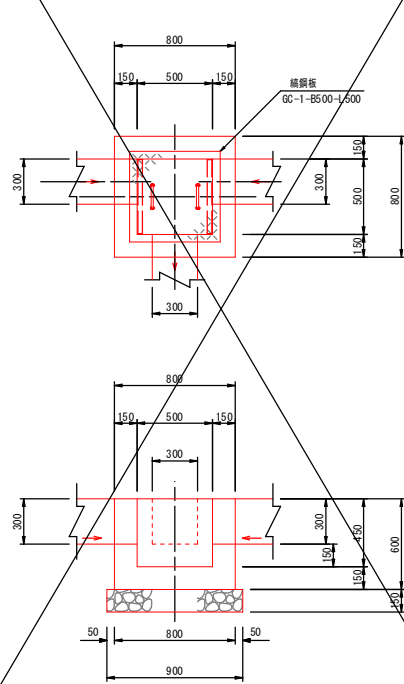
2号集水樹
数量表(1.0箇所)当り

名称	規格	単位	数量
コンクリート	18N	m³	0.944
型枠	小構造物 RC-40 t=20cm	m²	7.60
基礎碎石	RC-40 t=20cm	m²	2.56
編鋼板	GC-1 -B1100-L1100	枚	1.0

3号集水樹

NO. 7+10.0付近

(B500-L500-H450) S=1:25



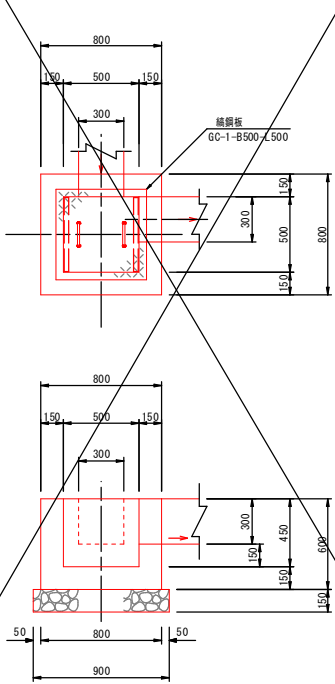
3号集水樹
数量表(1.0箇所)当り

名称	規格	単位	数量
コンクリート	18N	m³	0.231
型枠	小構造物 RC-40 t=15cm	m²	2.55
基礎碎石	RC-40 t=15cm	m²	0.81
編鋼板	GC-1 -B500-L500	枚	1.0

3-1号集水樹

NO. 7+10.0付近

(B500-L500-H450) S=1:25



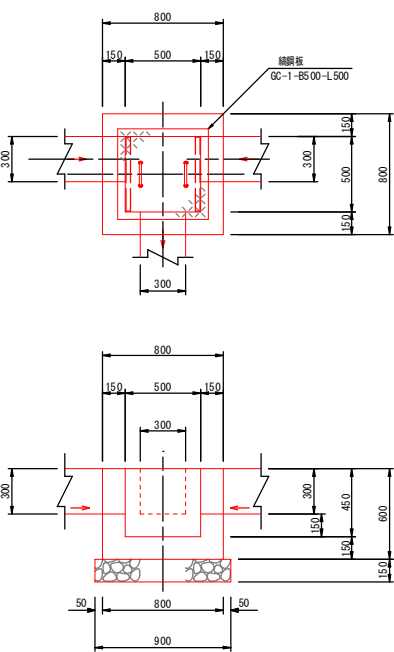
3-1号集水樹
数量表(1.0箇所)当り

名称	規格	単位	数量
コンクリート	18N	m³	0.245
型枠	小構造物 RC-40 t=15cm	m²	2.64
基礎碎石	RC-40 t=15cm	m²	0.81
編鋼板	GC-1 -B500-L500	枚	1.0

4号集水樹

NO. 10+16.5付近
NO. 17付近

(B500-L500-H450) S=1:25



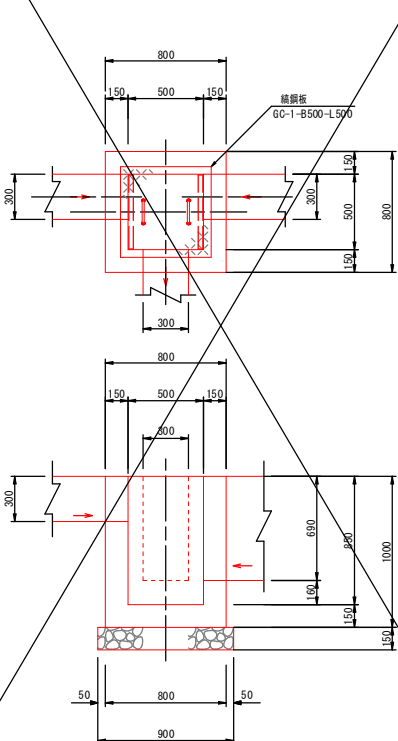
4号集水樹
数量表(1.0箇所)当り

名称	規格	単位	数量
コンクリート	18N	m³	0.231
型枠	小構造物 RC-40 t=15cm	m²	2.55
基礎碎石	RC-40 t=15cm	m²	0.81
編鋼板	GC-1 -B500-L500	枚	1.0

5号集水樹

NO. 12+16.0付近

(B500-L500-H850) S=1:25



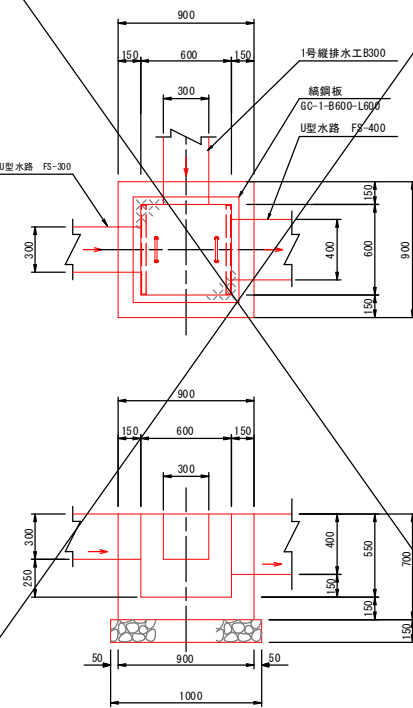
5号集水樹
数量表(1.0箇所)当り

名称	規格	単位	数量
コンクリート	18N	m³	0.407
型枠	小構造物 RC-40 t=15cm	m²	4.89
基礎碎石	RC-40 t=15cm	m²	0.81
編鋼板	GC-1 -B500-L500	枚	1.0

6号集水樹

NO. 8付近

(B600-L600-H550) S=1:25



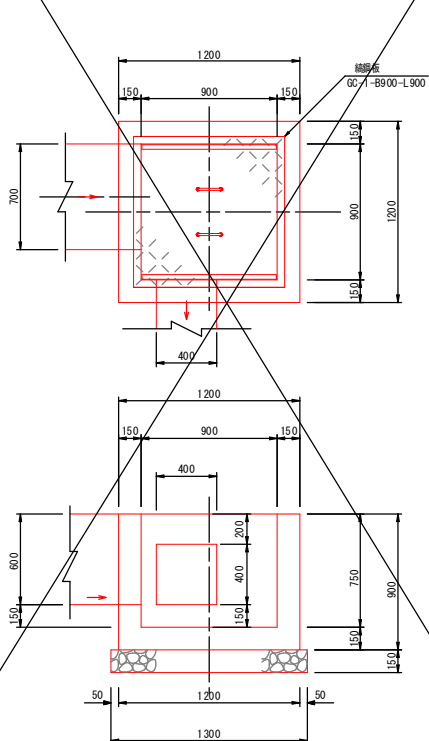
6号集水樹
数量表(1.0箇所)当り

名称	規格	単位	数量
コンクリート	18N	m³	0.318
型枠	小構造物 RC-40 t=15cm	m²	3.64
基礎碎石	RC-40 t=15cm	m²	1.00
編鋼板	GC-1 -B600-L600	枚	1.0

11号集水樹

NO. 7+2.5付近

(B900-L900-H850) S=1:25



11号集水樹
数量表(1.0箇所)当り

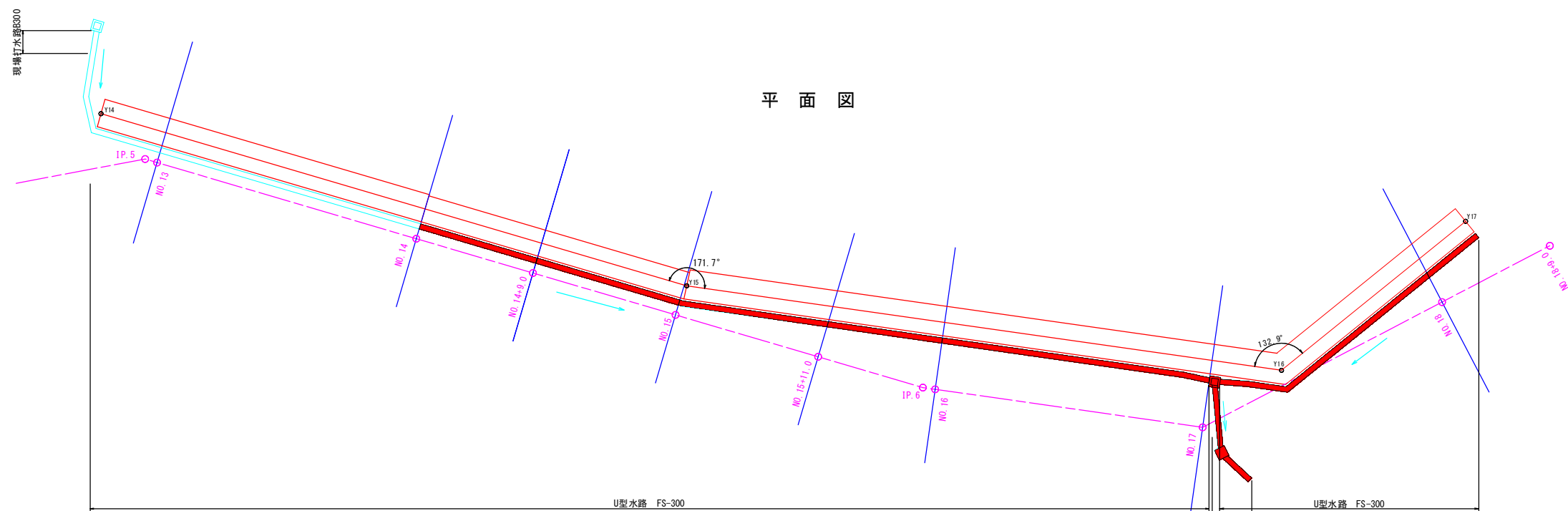
名称	規格	単位	数量
コンクリート	18N	m³	0.602
型枠	小構造物 RC-40 t=15cm	m²	6.25
基礎碎石	RC-40 t=15cm	m²	1.00
編鋼板	GC-1 -B900-L900	枚	1.0

翌 公 債 当初設計

集水樹			
路 線 名		上 細 見 南 地 区	
上細見南地区急傾斜地崩壊対策工事 (1 1 工 区) (交 付 金) (国 補 正)			
図 名		排水構造物 (3 / 3)	
位 置		西伯郡伯耆町上細見	
縮 尺		1 : 2 5	単 位 M
図 号		全 1 6 葉中の内 1 5	
令和 7 年度施行			鳥取県
鳥取県西部総合事務所米子県土整備局			

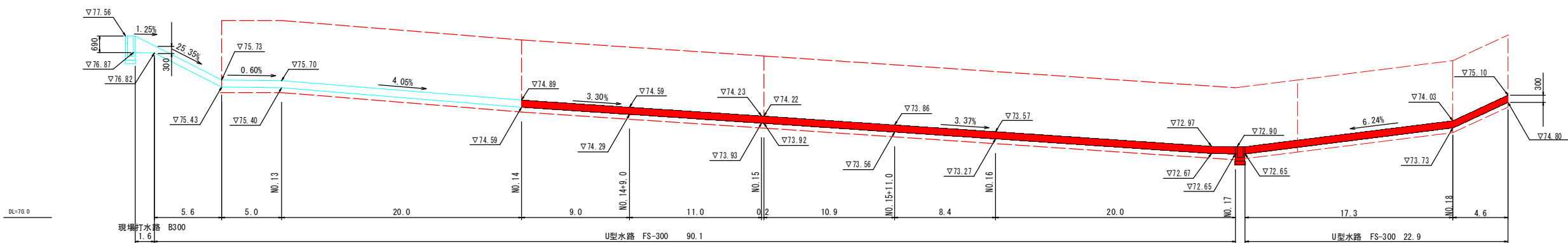
(*A3図面の場合は表示縮尺の50%)

水路縦断図 (3)



水路縦断図

H=1:200
V=1:100



習

公

当初設計

水路縦断図 (3)

路 線 名		上 細 見 南 地 区	
上 細 見 南 地 区 急 傾 斜 地 崩 壊 対 策 工 事 (1 1 工 区) (交 付 金) (国 補 正)			
図 名		水 路 縦 断 図 (3 / 3)	
位 置		西 伯 郡 伯 耆 町 上 細 見	
縮 尺		図 示	単 位 M
図 号		全 1 6 葉 中 の 内 1 6	
令 和 7 年 度 施 行		鳥 取 県	
鳥 取 県 西 部 総 合 事 務 所 米 子 県 土 整 備 局			

(*A3図面の場合は表示縮尺の50%)