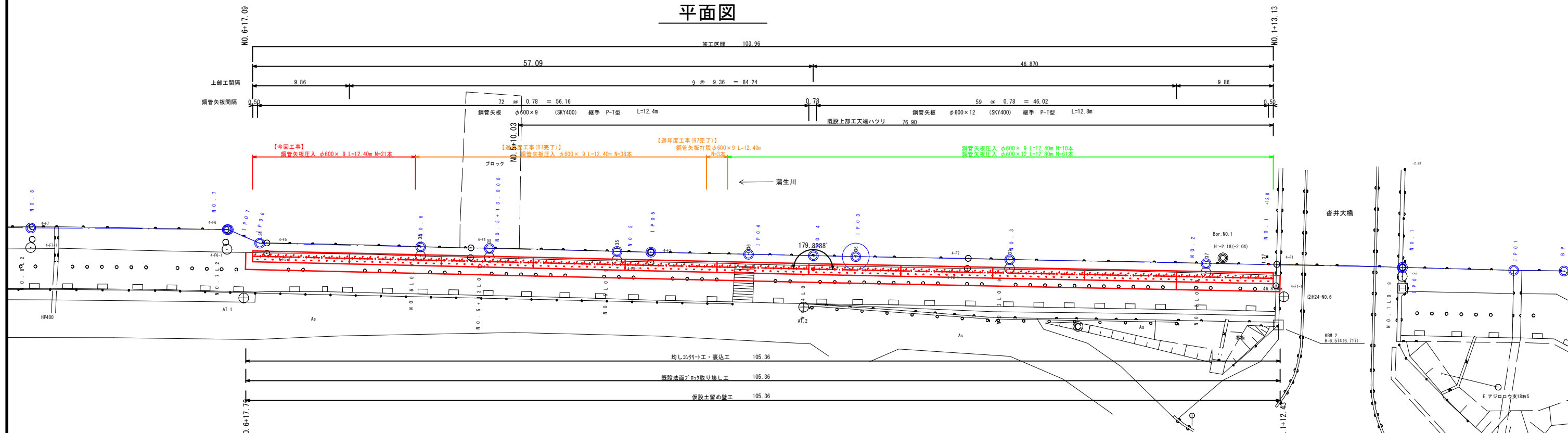


一般図 S=1/200

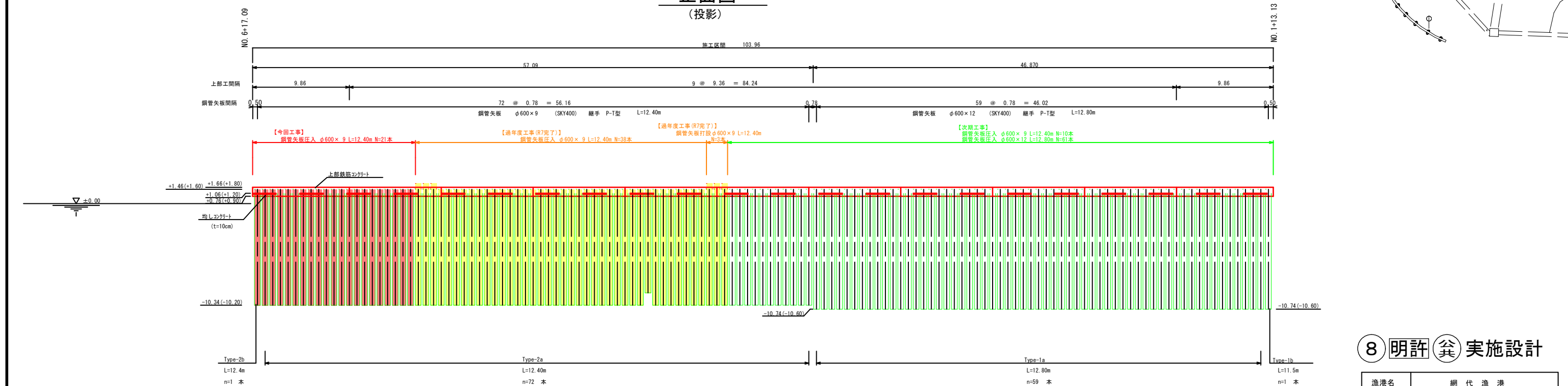
平面図

黄色：令和7年度完成済み
 赤色：令和8年度施行(今回)
 緑色：令和9年度以降



正面図

(投影)



8 明許(資)実施設計

漁港名	網代漁港		
位置	岩美郡岩美町大谷		
工事名	網代漁港機能保全外工事 〔網代漁港機能保全工事〕		
図名	一般図(平面図)		
縮尺	1:200	単位	M
設計	製図		
図号	全7葉のうち1		
令和8年度施行		鳥取県	
鳥取県鳥取港湾事務所			

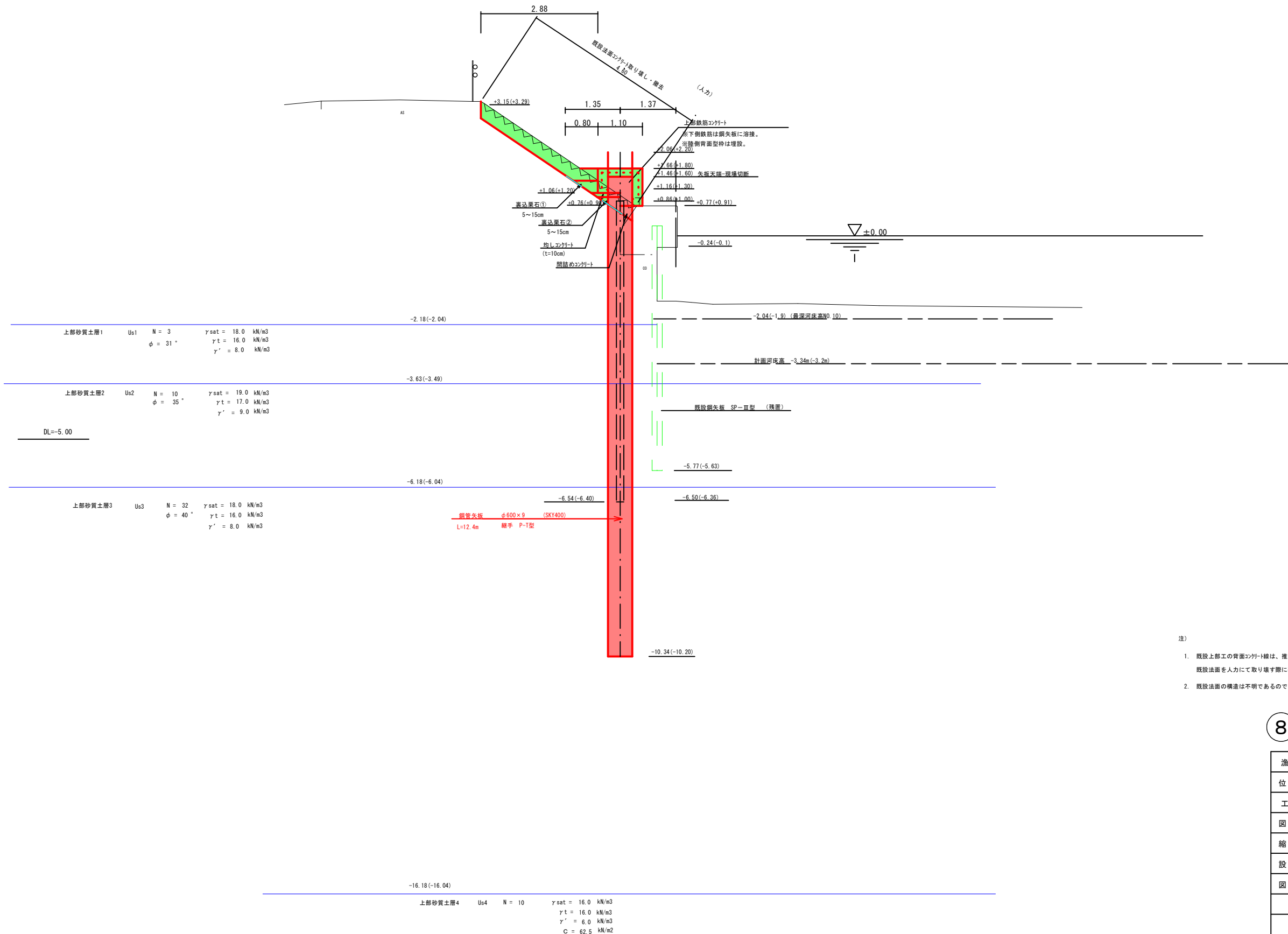
※A3出力の場合は表示の2分の1の縮尺

標準断面図 (2)

施設 ④-F (検討断面①-2)

NO. 6

黄色：令和7年度完成済み
 赤色：令和8年度施行(今回)
 緑色：令和9年度以降



- 注)
1. 既設上部工の背面コンクリートは、推定線であるので、既設法面を人力にて取り壊す際に確認すること。
 2. 既設法面の構造は不明であるので、取り壊しの際に確認すること。

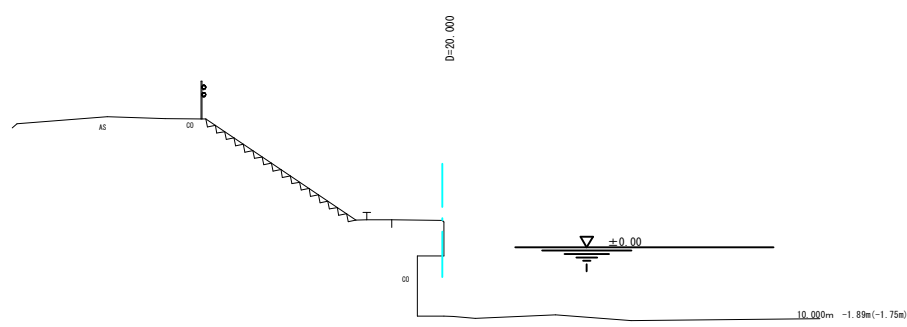
8 明許(資)実施設計

漁港名	網代漁港		
位置	岩美郡岩美町大谷		
工事名	網代漁港機能保全外工事 〔網代漁港機能保全工事〕		
図名	標準断面図 (Type-2)		
縮尺	1:50	単位	M
設計		製図	
図号	全7葉中のうち 2		
令和 8 年度施行	鳥取県		
鳥取県鳥取港湾事務所			

※A3出力の場合は表示の2分の1の縮尺

横断図 (2) S=1/100

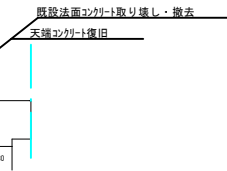
NO. 7
GH=0.71(0.85)
FH=



終点擦り付け
NO. 6+17.09~NO. 6+17.79

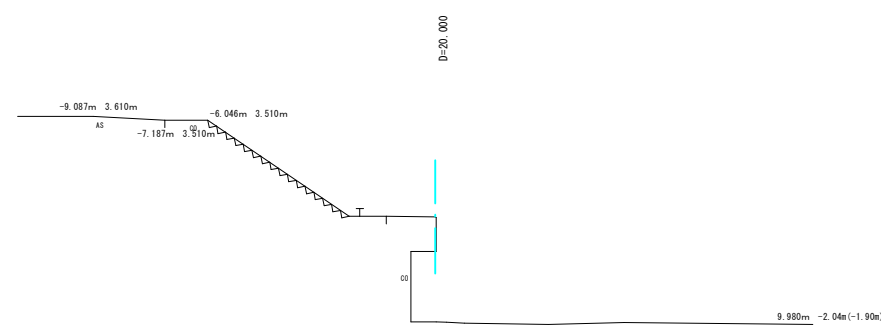
DL=-5.00

天端コンクリート	陸上	m ²	0.7
既設法面コンクリート撤去	陸上	m	—



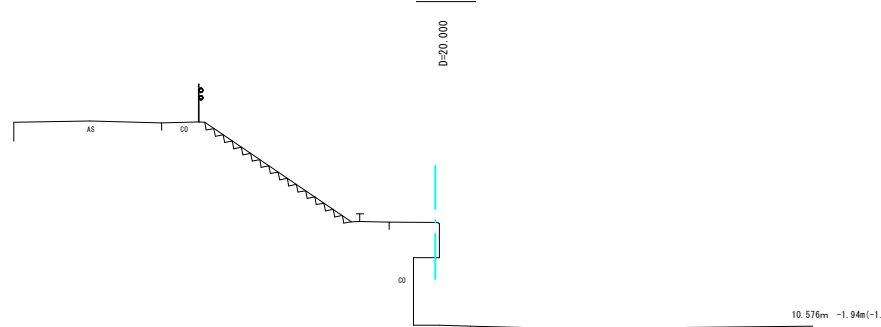
NO. 6+16.41 (I.P06)

NO. 10
GH=0.81(0.95)
FH=



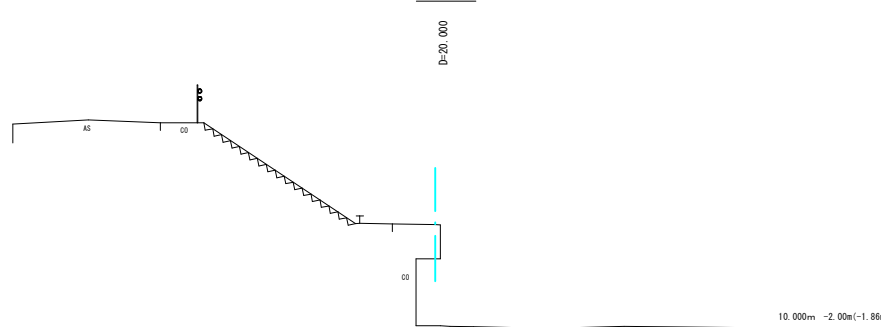
DL=-5.00

NO. 9
GH=0.81(0.95)
FH=



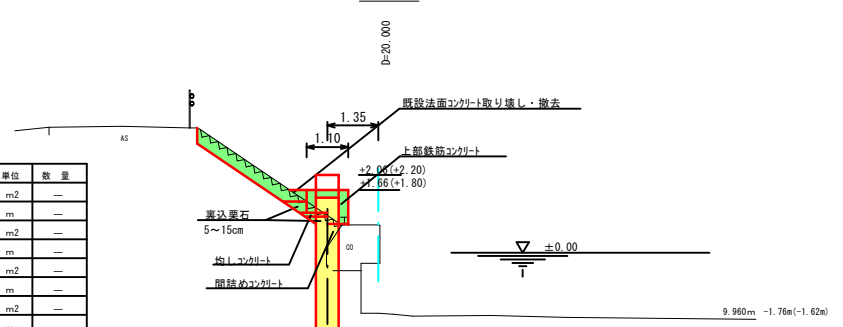
DL=-5.00

NO. 8
GH=0.75(0.89)
FH=



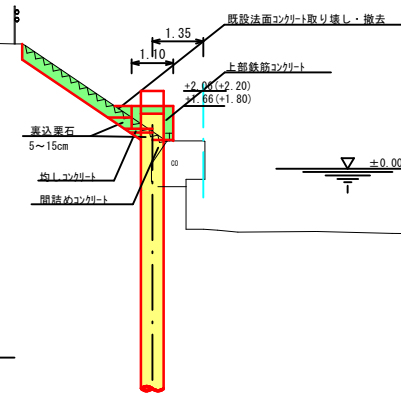
DL=-5.00

NO. 6
GH=0.74(0.88)
FH=



DL=-5.00

工種	区分	単位	数量
既設コンクリート	陸上	m ²	—
均しコンクリート	陸上	m	—
裏込栗石	陸上	m ²	—
(天端の下)	天端均し	m	—
裏込栗石	陸上	m ²	—
(均し下)	天端均し	m	—
天端コンクリート	陸上	m ²	—
天端はつり	陸上	m	—
既設法面コンクリート撤去	陸上	m	—



8 明許 実施設計

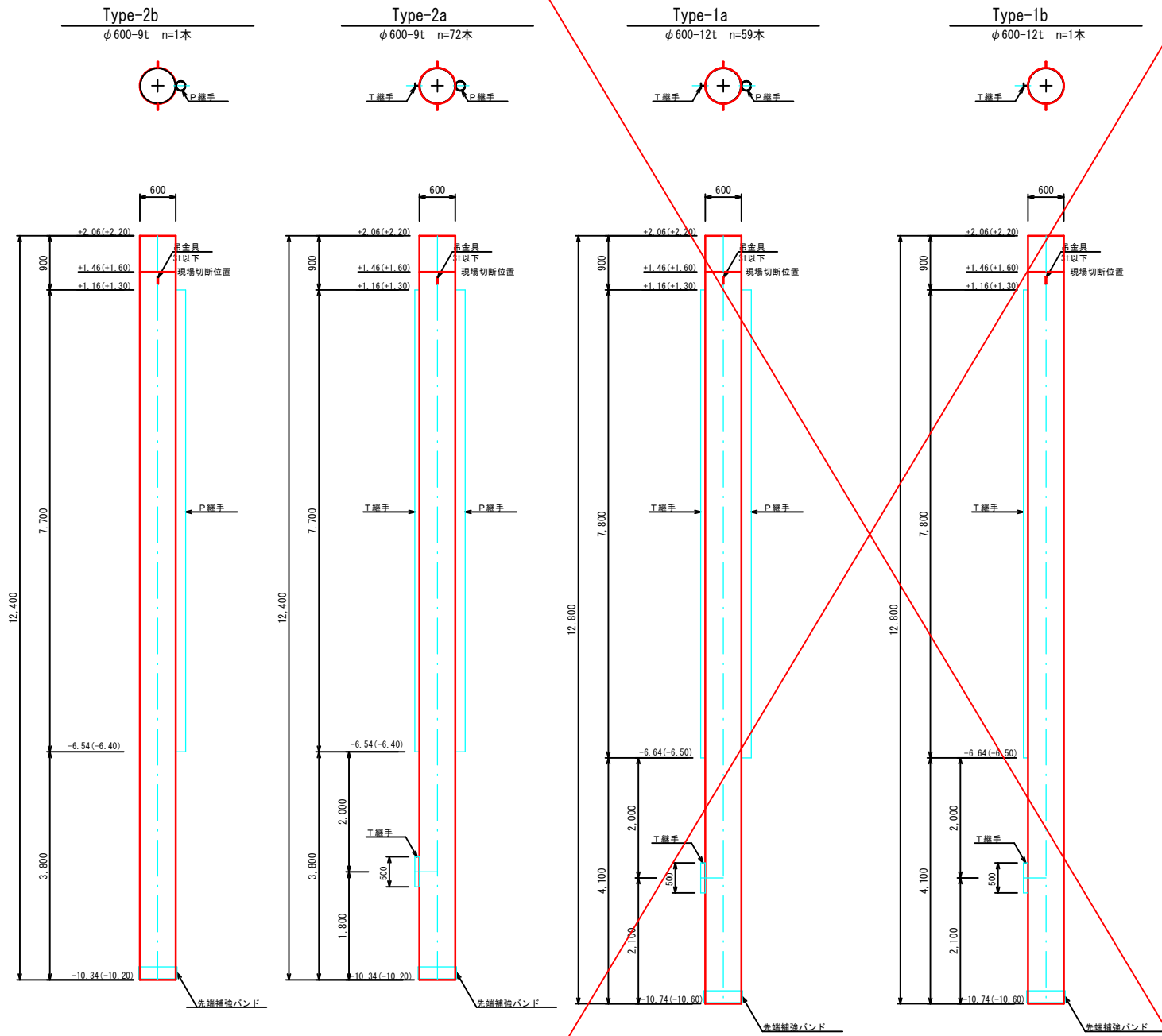
漁港名	網代漁港		
位置	岩美郡岩美町大谷		
工事名	網代漁港機能保全外工事 〔網代漁港機能保全工事〕		
図名	横断図 (2)		
縮尺	1:100	単位	M
設計	製図		
図号	全 7 葉中のうち 3		
令和 8 年度施行		鳥取県	
鳥取県鳥取港湾事務所			

※A3出力の場合は表示の2分の1の縮尺

鋼管矢板形状図

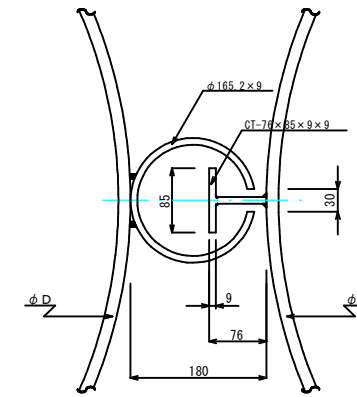
S=1/50

鋼管矢板形状図



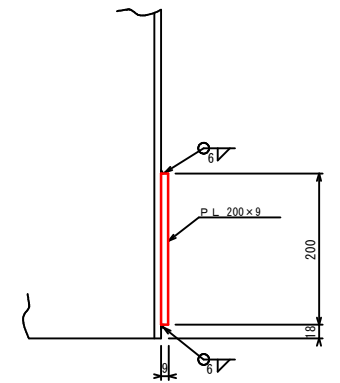
P T型継手形状図

S=1/5



先端補強バンド

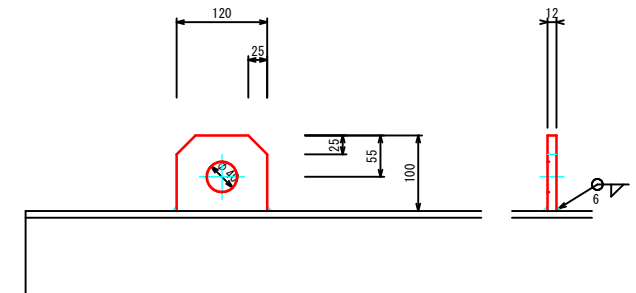
S=1/5



吊金具形状図

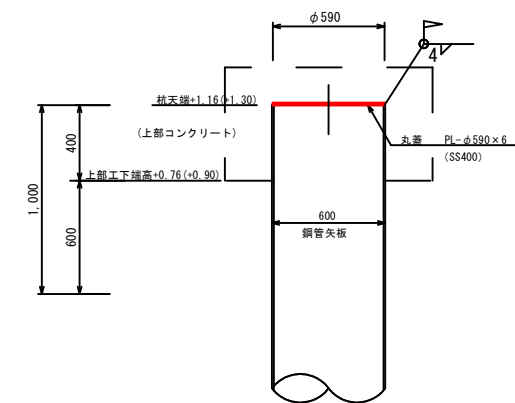
S=1/5

材質 SM490A (3t以下)



丸蓋詳細図

S=1/20

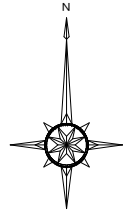


8 明許 実施設計

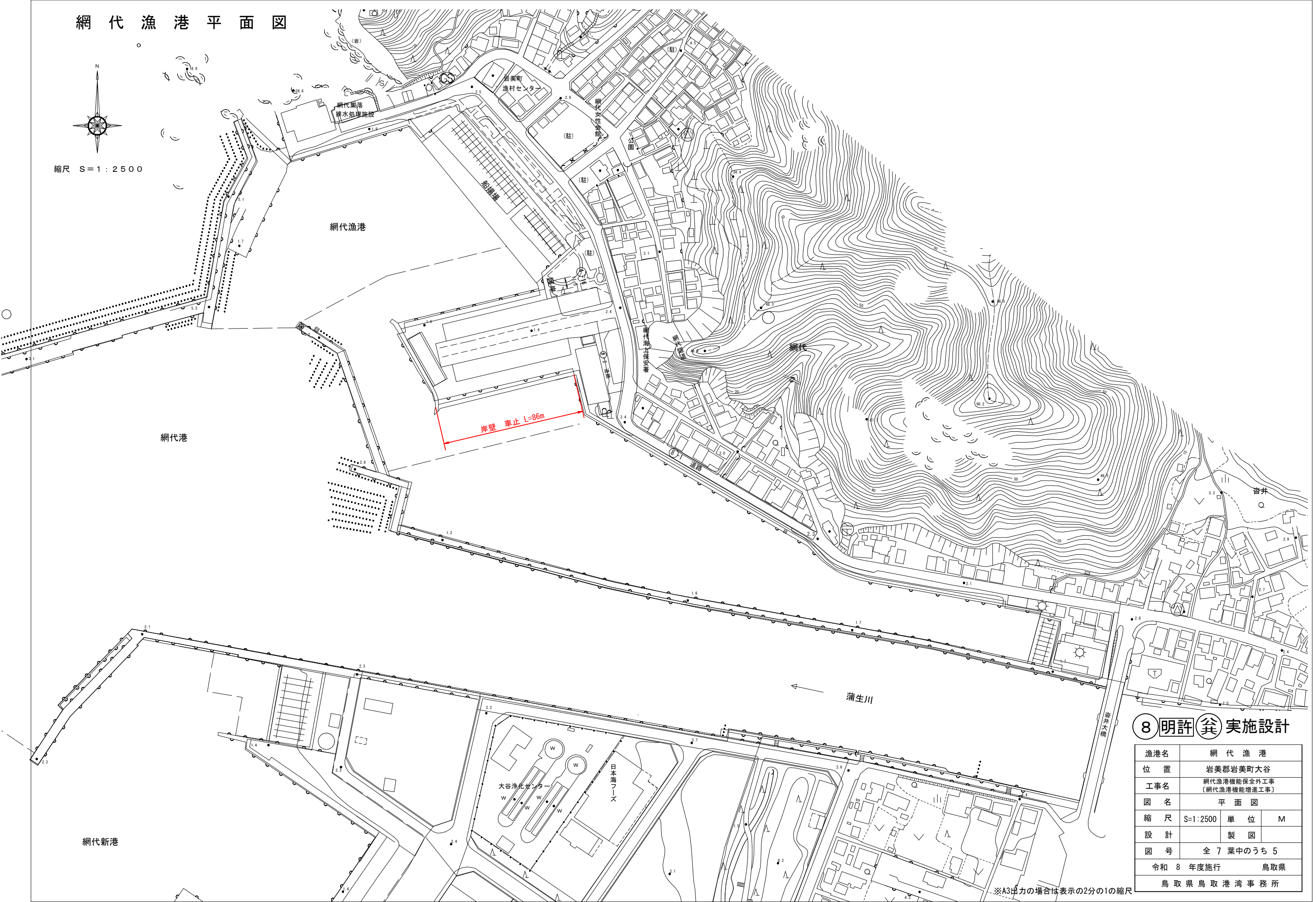
漁港名	網代漁港		
位置	岩美郡岩美町大谷		
工事名	網代漁港機能保全外工事 〔網代漁港機能保全工事〕		
図名	鋼管矢板形状図		
縮尺	1:50	単位	M
設計	製図		
図号	全7葉中のうち 4		
令和 8 年度施行		鳥取県	
鳥取県鳥取港湾事務所			

※A3出力の場合は表示の2分の1の縮尺

網代漁港平面図



縮尺 S=1:2500

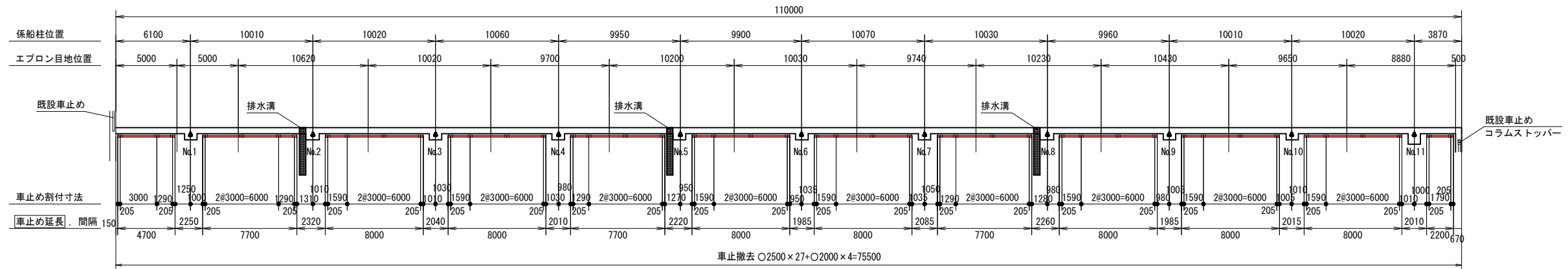


漁港名	網代漁港		
位置	岩美郡岩美町大谷		
工事名	網代漁港機能保全外工事 (網代漁港機能増進工事)		
図名	平面図		
縮尺	S=1:2500	単位	M
設計	製図		
図号	全7葉中のうち5		
令和8年度施行	鳥取県		
鳥取県鳥取港湾事務所			

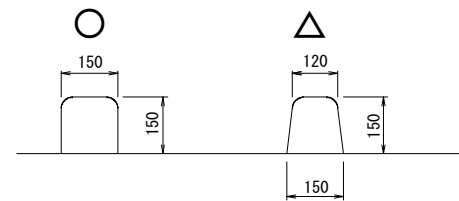
※A3出力の場合は表示の2分の1の縮尺

網代(旧)港 車止め配置計画図

S = 1 : 400



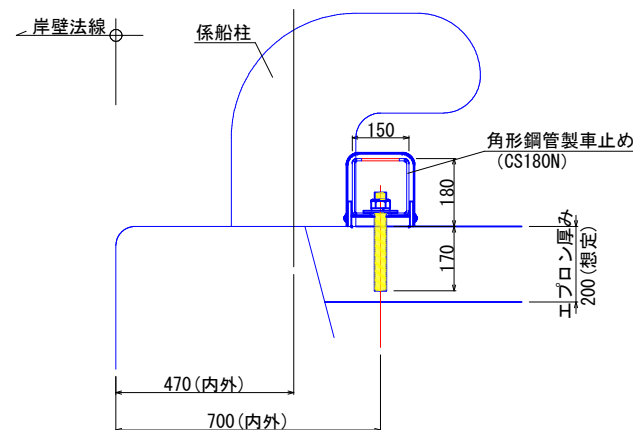
【車止撤去断面図】



車止め数量表

車止め高さ	車止め長さ × 数量 (m) (本)	延長 (m)	アンカーボルト数量 (車止め1本当たりの数量)
CS180N (H=180)	8.00 × 7	56.00	56本(8本)
	7.70 × 3	23.10	24本(8本)
	4.70 × 1	4.70	6本
	2.20 × 1	2.20	4本
総延長	L = 86.00 m		90本

【配置断面図】



※車止め配置位置に関する配慮事項

- ①車止めを係船柱の胴部の中心より陸側に配置する事が望ましい。
(国土交通省 国土技術政策総合研究所 資料No. 957 P. 23参照)
- ②車の前輪が乗り越えても、前輪が岸壁外に出ないように、必要なセットバックを設ける事が望ましい。
(運輸省港湾局 (財)沿岸開発技術研究センター 車止め設計マニュアルP. 6参照)

配置位置については監督職員との協議の上、決定して下さい。

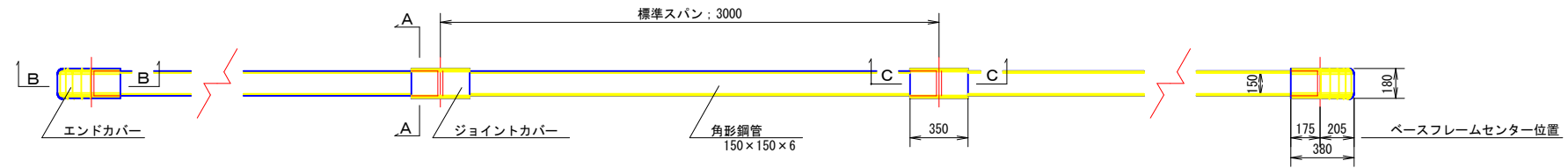
8 明許 実施設計

漁港名	網代 漁 港		
位 置	岩美郡岩美町大谷		
工事名	網代漁港機能保全外工事 〔網代漁港機能増進工事〕		
図 名	車止め配置計画図		
縮 尺	S=1:400	単 位	M
設 計	製 図		
図 号	全 7 葉中のうち 6		
令和 8 年度施行		鳥取県	
鳥取県鳥取港湾事務所			

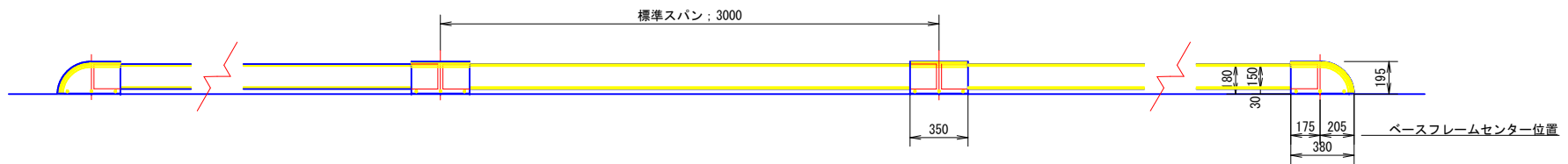
※A3出力の場合は表示の2分の1の縮尺

角形鋼管製車止め 詳細図
【CS180N/コラムストッパー (H = 180)】

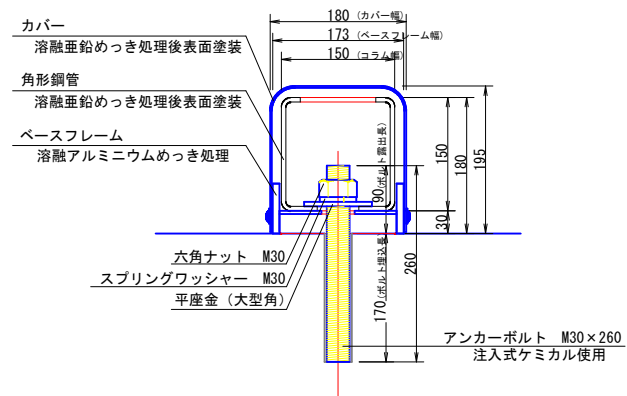
平面図 S = 1 : 40



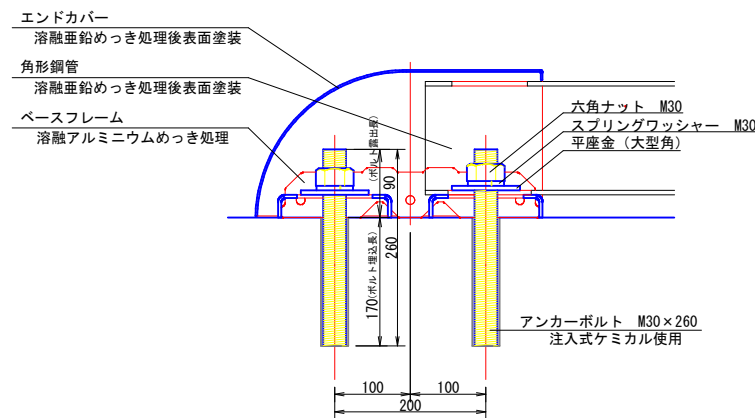
立面図 S = 1 : 40



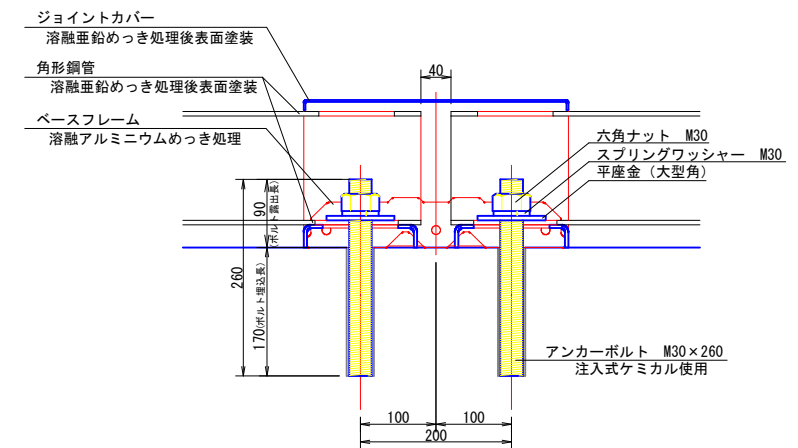
A-A S = 1 : 10
【アンカーボルト部断面/共通】



B-B S = 1 : 10
【エンドカバー部断面】



C-C S = 1 : 10
【ジョイントカバー部断面】



8 明許 実施設計

漁港名	網代漁港		
位置	岩美郡岩美町大谷		
工事名	網代漁港機能保全外工事 〔網代漁港機能増進工事〕		
図名	車止め詳細図		
縮尺	図示	単位	M
設計	製図		
図号	全 7 葉中のうち 7		
令和 8 年度施行		鳥取県	
鳥取県鳥取港湾事務所			

※A3出力の場合は表示の2分の1の縮尺