

補助

※ 表示縮尺はA 1 出力時の値を示す。



KEM. 1
H=416.474

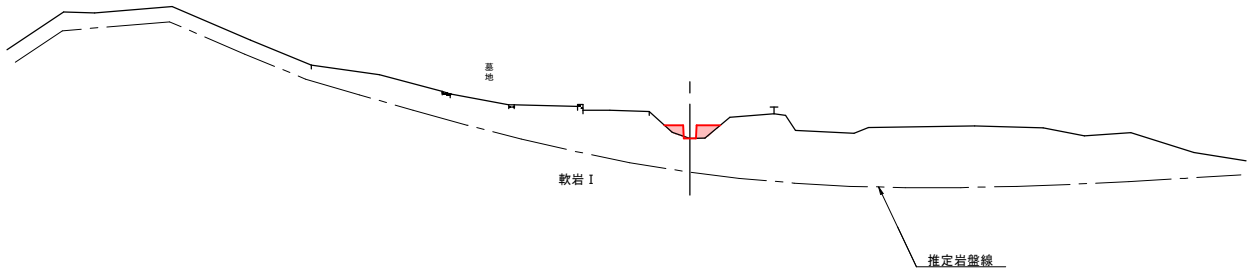


補助

※ 表示縮尺はA 1 出力時の値を示す。

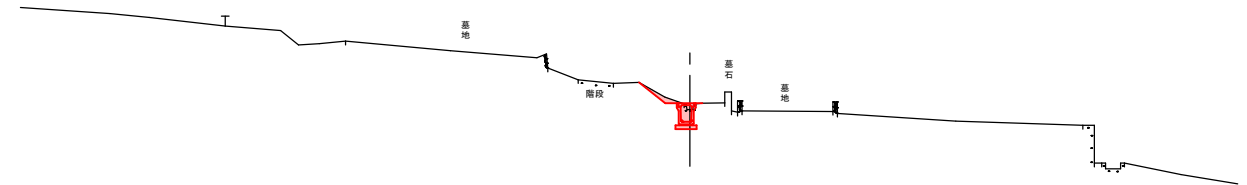
D=15.147

IP. 1 (NO. 0+4.853)
GH= 422.18
FH=



D=4.853

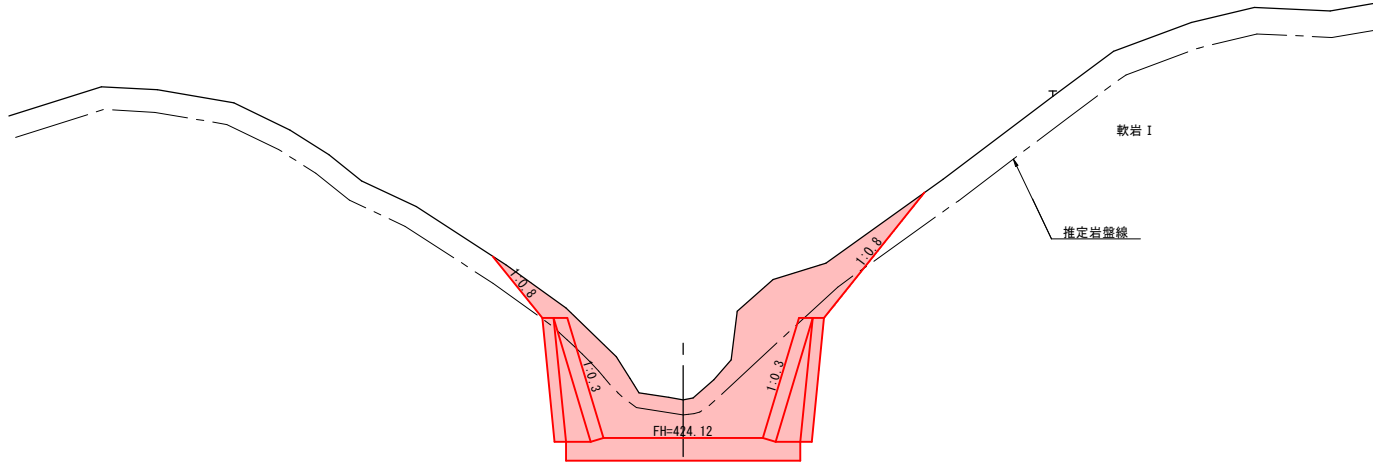
DL=415.00
NO. 0
GH= 421.39
FH=



DL=415.00

D=3.000

NO. 1
GH= 425.13
FH=



DL=420.00

R7_現年		補助		起工設計 No.0 ~ No.1			
地区名						萩原地区	
工事名						萩原地区復旧治山工事（国補正） 及び下首地区林地荒廃防止工事	
図名						横断面図（其の1）	
位置						日野郡日南町萩原	
縮尺		S=1:100	単位			M	
図号		全 11 葉中の内 3					
令和 7 年度施行						鳥取県	
鳥取県西部総合事務所・日野振興センター							

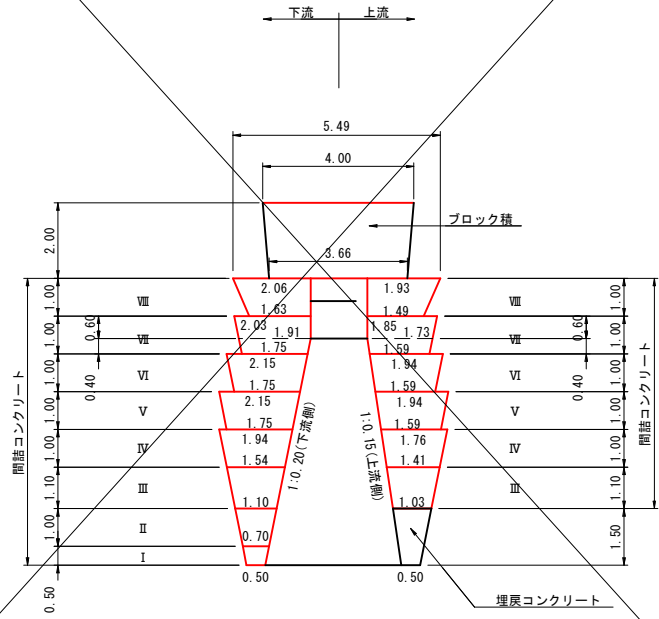
※ 表示縮尺は A 1 出力時の値を示す。

谷止工間詰詳細図

側面図

S=1:100

(右岸側)

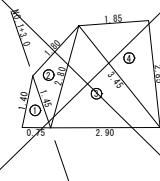


伏工展開図

S=1:100

(右岸側)

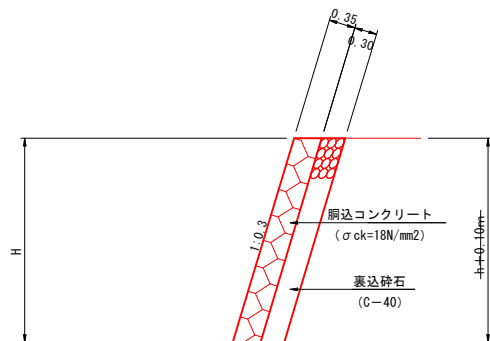
A=8.2m2



No	A	B	C	S	面積
1	0.75	1.40	1.43	1.800	0.51
2	1.45	1.80	2.80	3.025	1.15
3	2.80	3.45	2.80	4.575	3.51
4	3.45	1.85	2.85	4.075	3.51
合 計					8.20

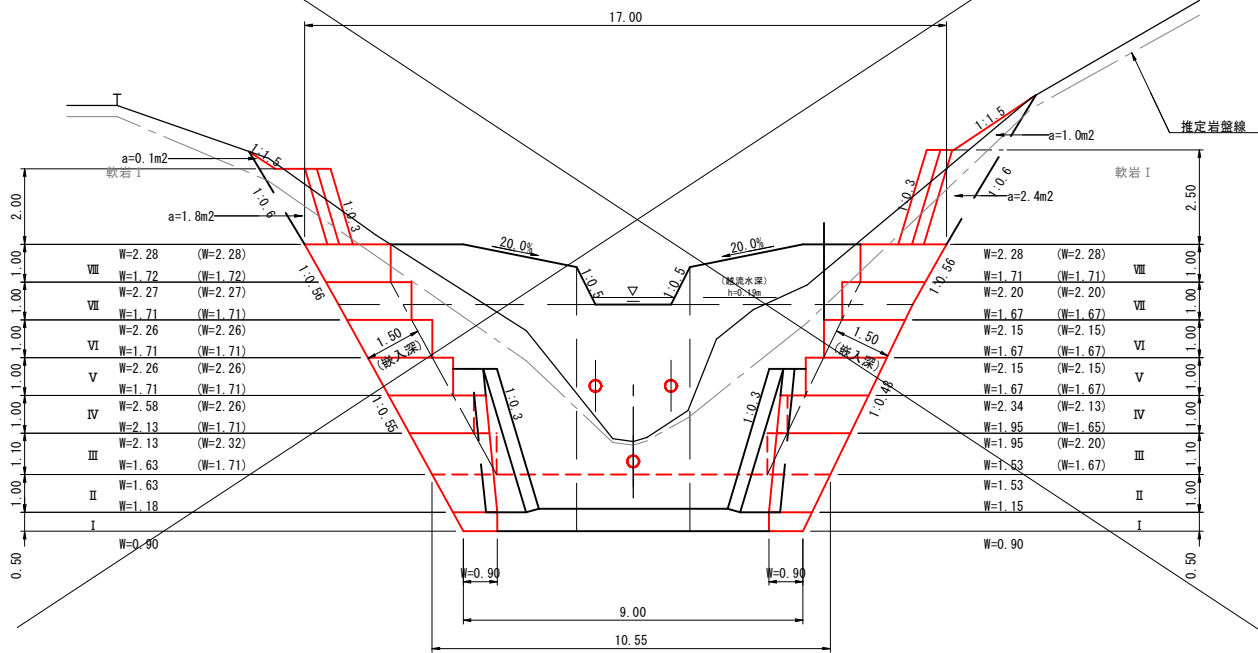
ブロック積詳細図

S=1:50



正面図

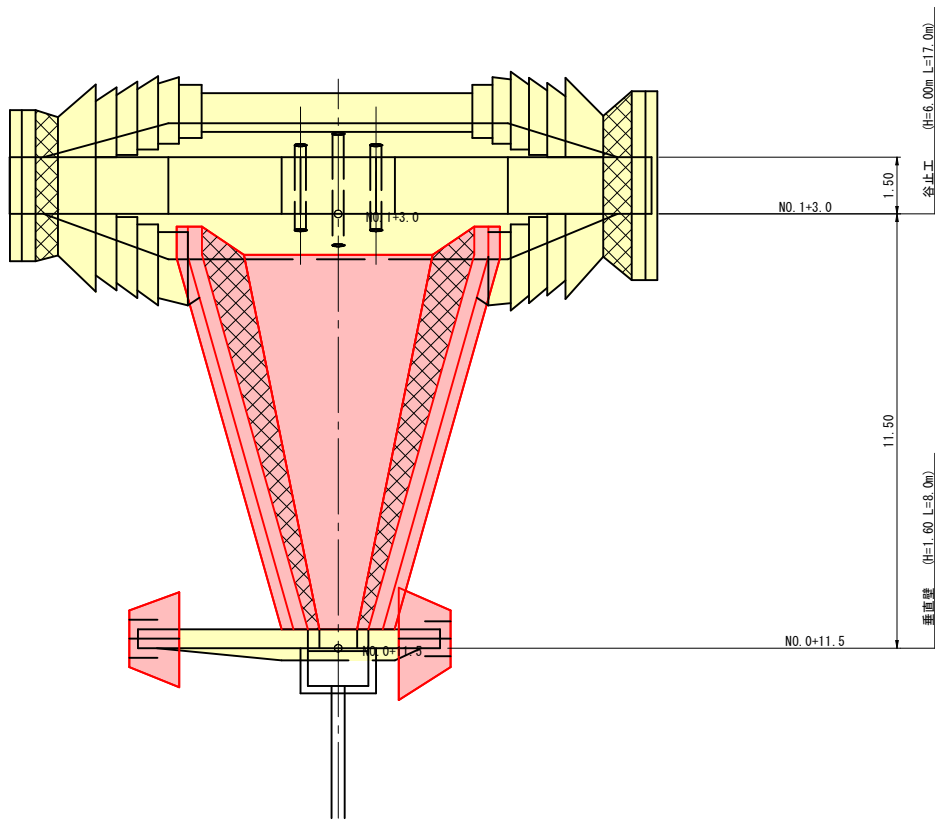
S=1:100



※(W=0.00)表記は上流側間詰コンクリートの寸法を示す。

平面図

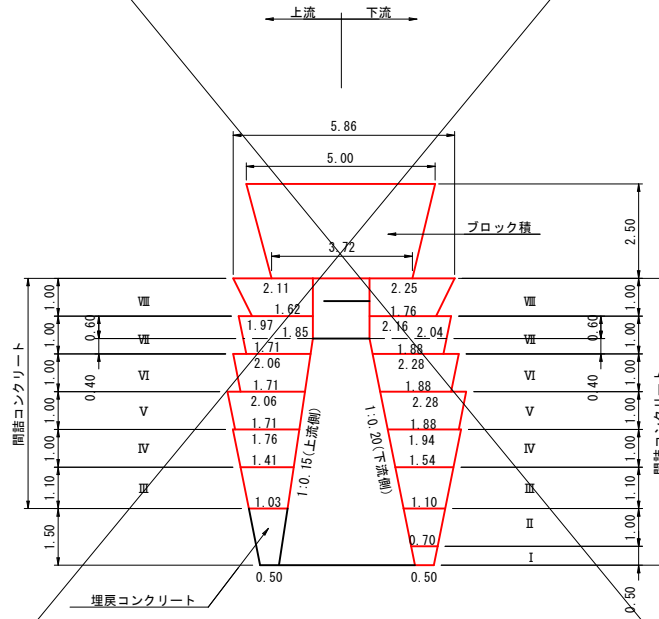
S=1:100



側面図

S=1:100

(左岸側)

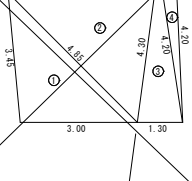


伏工展開図

S=1:100

(左岸側)

A=17.0m2



No	A	B	C	S	面積
1	3.00	3.43	4.85	5.650	5.13
2	4.85	4.00	4.30	6.600	8.23
3	4.30	4.20	1.30	4.900	2.72
4	4.20	0.45	4.20	4.425	8.64
合 計					17.00

R7_現年 補助 起工設計

地区名	萩原地区		
工事名	萩原地区復旧治山工事（国補正） 及び下宮地区林地荒廃防止工事		
図名	谷止工間詰詳細図		
位置	日野郡日南町萩原		
縮尺	図示	単位	M
図号	全 11 葉中の内 4		
令和 7 年度施行	鳥 取 県		
鳥取県西部総合事務所・日野振興センター			

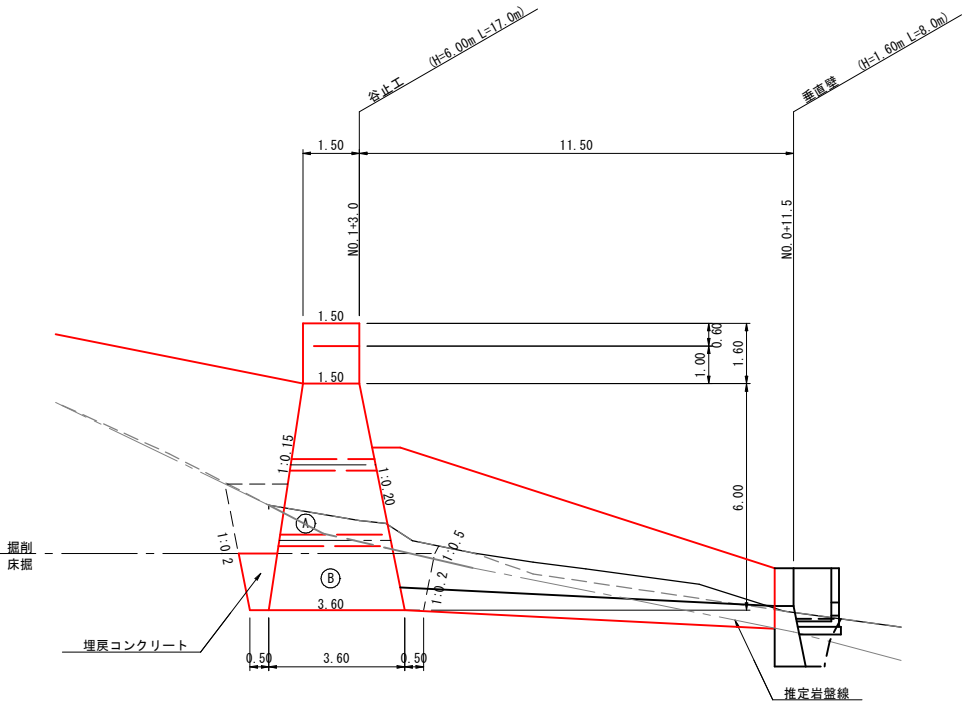
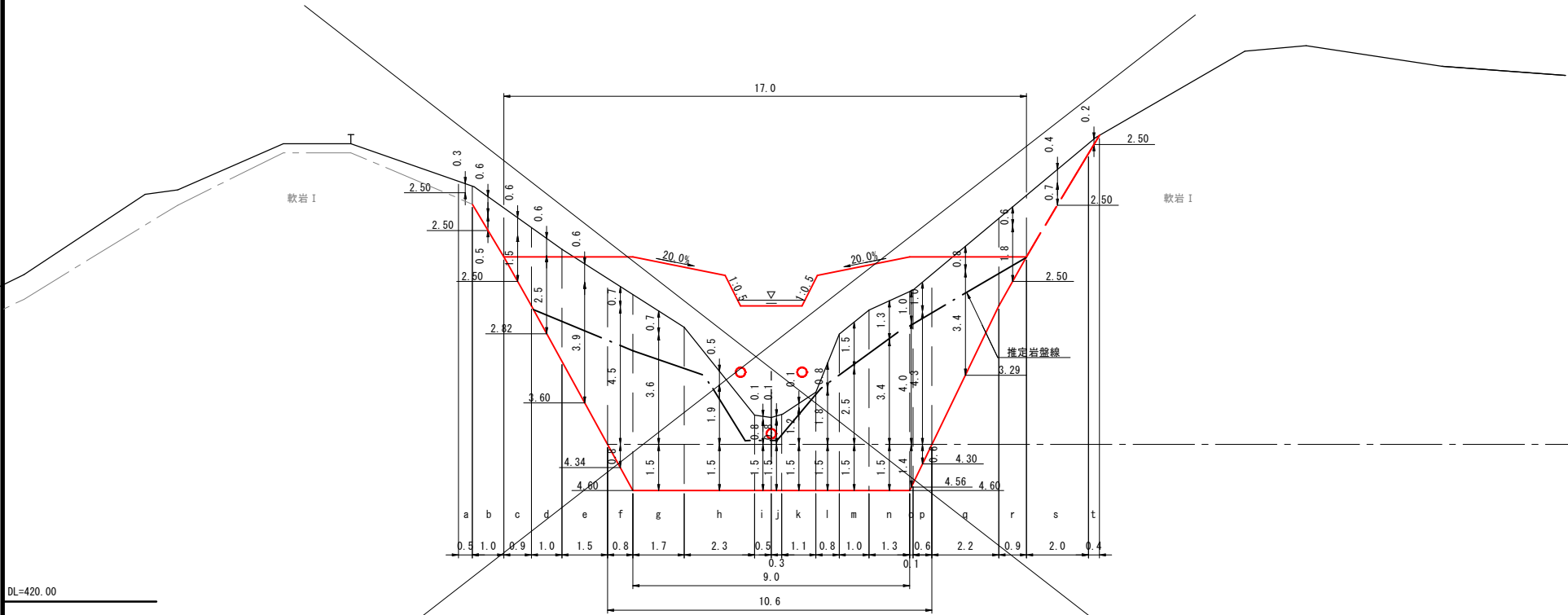
※ 表示縮尺はA1出力時の値を示す。

正面図
谷止工掘削算出図

S=1:100

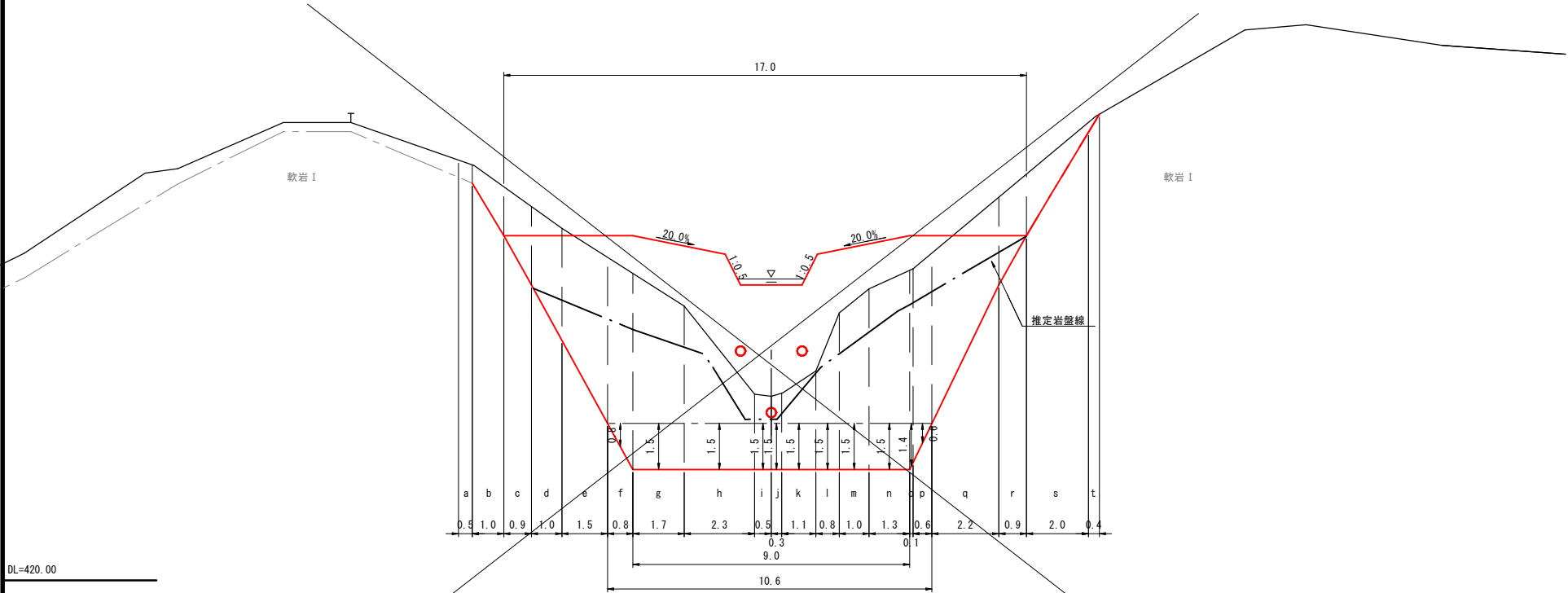
側面図

S=1:100



埋戻コンクリート

S=1:100



排土割合 = $\frac{(B)}{(A)+(B)} = \frac{7.4}{5.2 + 7.4} = 0.587 \approx 0.60 \dots 60\%$

飛散率 = 90%

掘削勾配(軟岩 I)

H<5.0m ... 1:0.2
H≥5.0m ... 1:0.3

掘削勾配(土砂)

H<5.0m ... 1:0.5
H≥5.0m ... 1:0.6

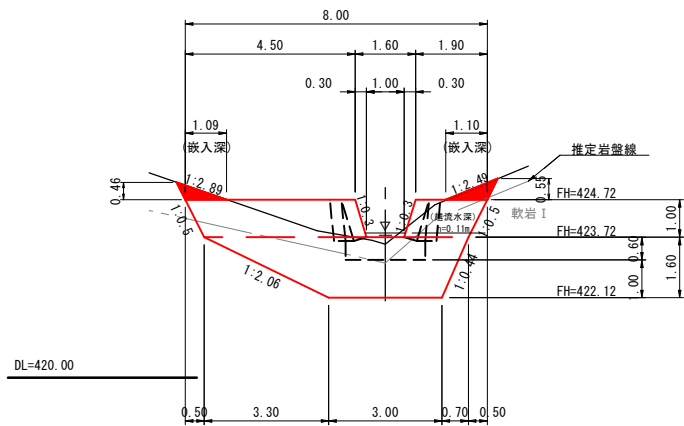
R7_現年		補助		起工設計	
地区名		萩原地区			
工事名		萩原地区復旧治山工事（国補正） 及び下管地区林地荒廃防止工事			
図名		谷止工掘削算出図			
位置		日野郡日南町萩原			
縮尺		S=1:100	単位	M	
図号		全 11 葉中の内 5			
令和 7 年度施行			鳥取県		
鳥取県西部総合事務所・日野振興センター					

※ 表示縮尺は A 1 出力時の値を示す。

垂直壁詳細図・掘削算出図

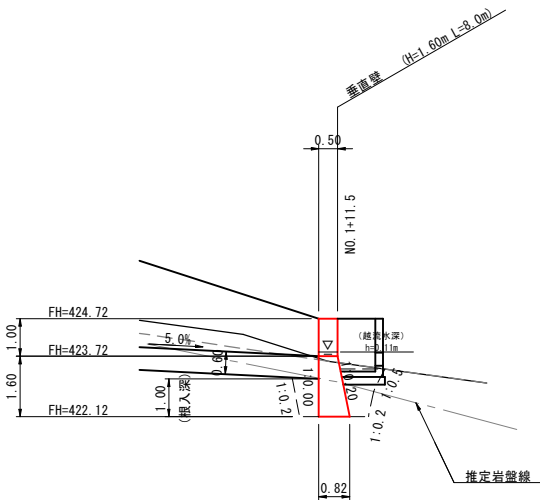
正面図

S=1:100



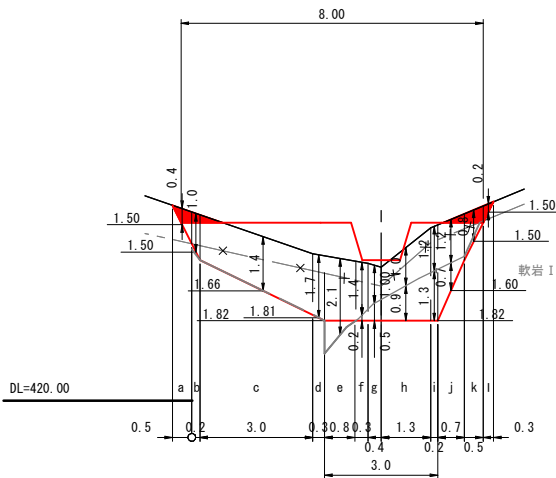
側面図

S=1:100



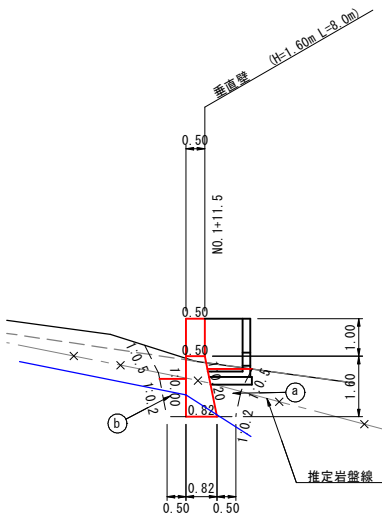
正面図

S=1:100



側面図

S=1:100

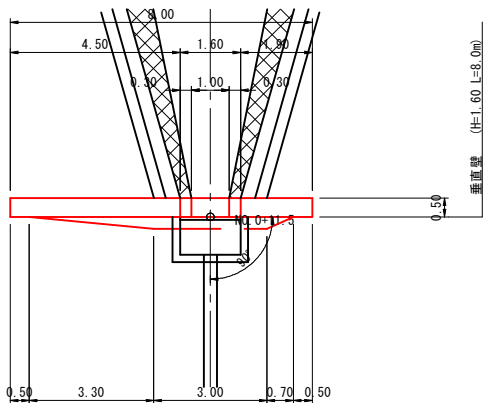


埋戻 (a) = 0.6m²
埋戻 (b) = 0.6m²

置換コンクリート数量計算図

平面図

S=1:100

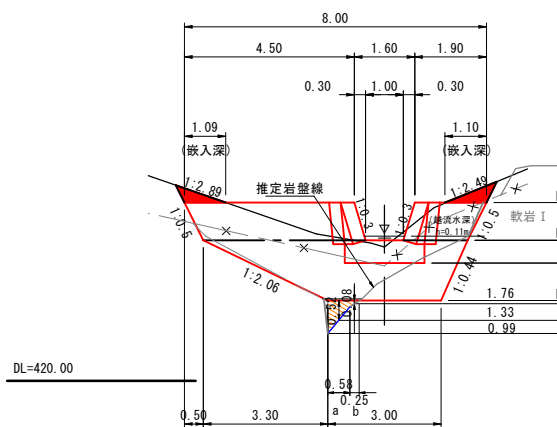


垂直壁 (H=1.50m)

型の分類	5 型 : 土圧 (h) + 水圧 (h')
放水路天端厚	0.50m
越流水深	h=0.11m (垂直壁の流量計算書より)
勾配	上流側 1:0.00 下流側 1:0.20
	* (安定計算の結果より)
最大地盤反力	59.01kN/m ²
* 地耐力については、59.01kN/m ² 以上確認を行うこと。	
* 条件等が変わった場合は、安定計算を行っているため、監督員と協議を行うこと。	

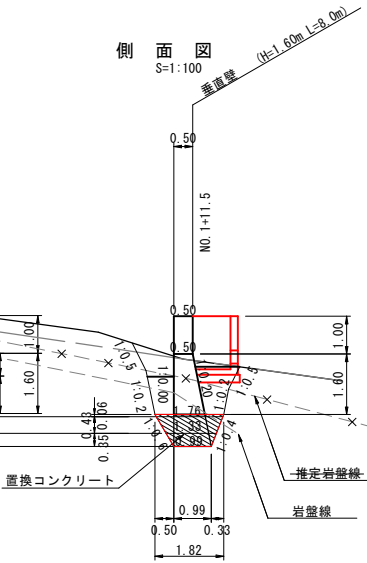
側面図

S=1:100



側面図

S=1:100



置換コンクリート数量計算書

区間	距離	下幅	上幅	平均幅	平均断面積	体積
a	0.52	0.99	1.82	1.41	0.71	0.4m ³
		1.33	1.82	1.58		
b	0.25	1.33	1.82	1.58	0.79	0.2m ³
		1.82	1.82	1.82		
合計						0.6m ³

補助

R7_現年 起工設計

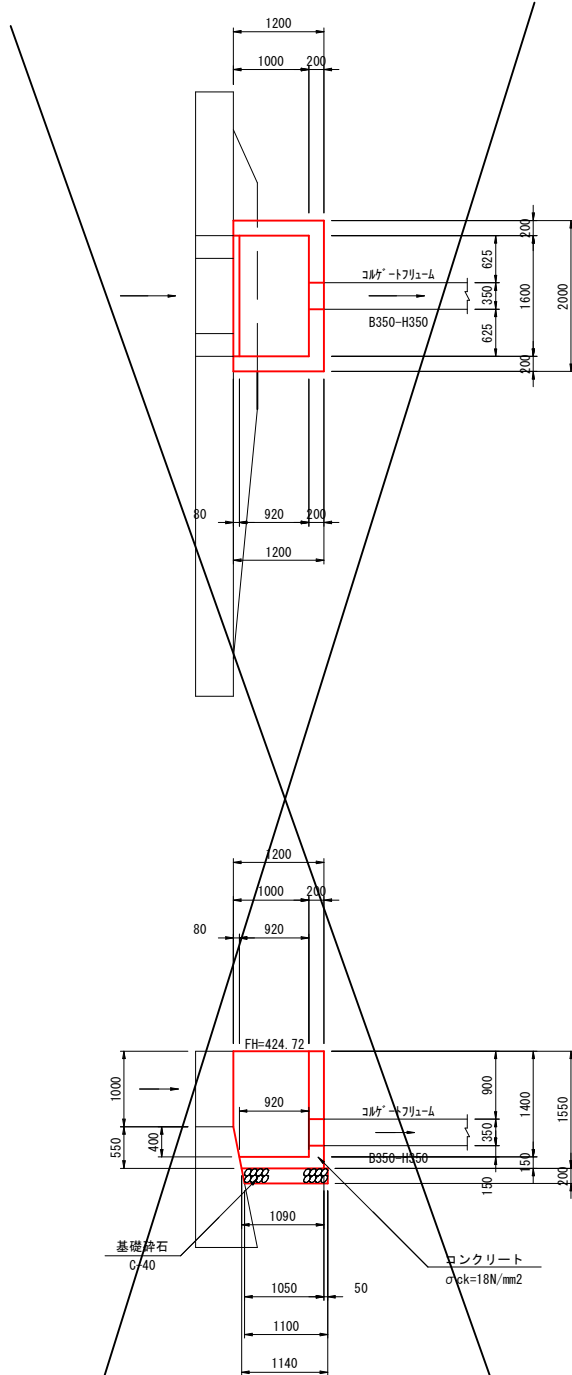
地区名	萩原地区		
工事名	萩原地区復旧治山工事（国補正） 及び下管地区林地荒廃防止工事		
図名	垂直壁詳細図・掘削算出図		
位置	日野郡日南町萩原		
縮尺	S=1:100	単位	M
図号	全 11 葉中の内 6		
令和 7 年度施行	鳥取県		
鳥取県西部総合事務所・日野振興センター			

※ 表示縮尺は A 1 出力時の値を示す。

流路工構造詳細図（其の１）

接 続 柵
(B1600-L1000-H1400)

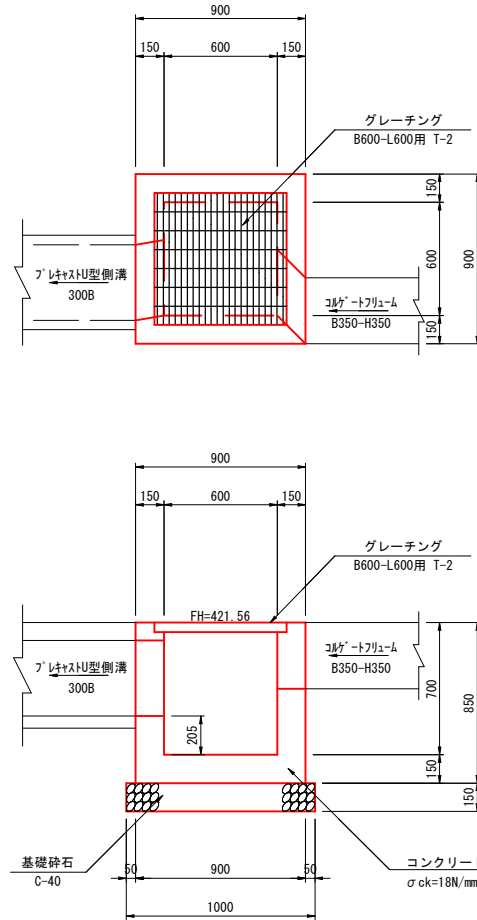
S=1 : 50



材 料 表		1箇所当り	
名 称	規格・寸法	単位	数 量
コンクリート	σ _{ck} =18N/mm ²	m ³	1.421
型 枠	小型構造物	m ²	12.313
基礎砕石	C-40 t=200	m ²	2.352

1 号集水枳
(B600-L600-H700)

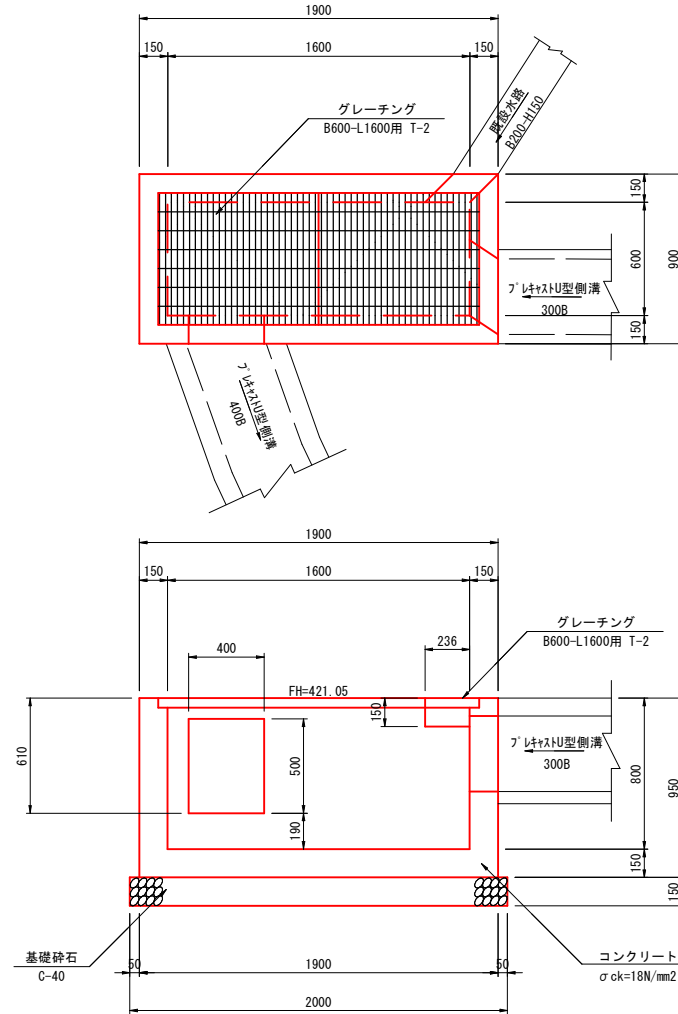
S=1 : 20



材 料 表		1箇所当り	
名 称	規格・寸法	単位	数 量
コンクリート	σck=18N/mm ²	m ³	0.400
型 枠	小型構造用	m ²	4.982
基礎砕石	C-40 t=150	m ²	1.000
グレーチング	B600-L600用 T-2	個	1.0

2号集水枋
(B600-L1600-H800)

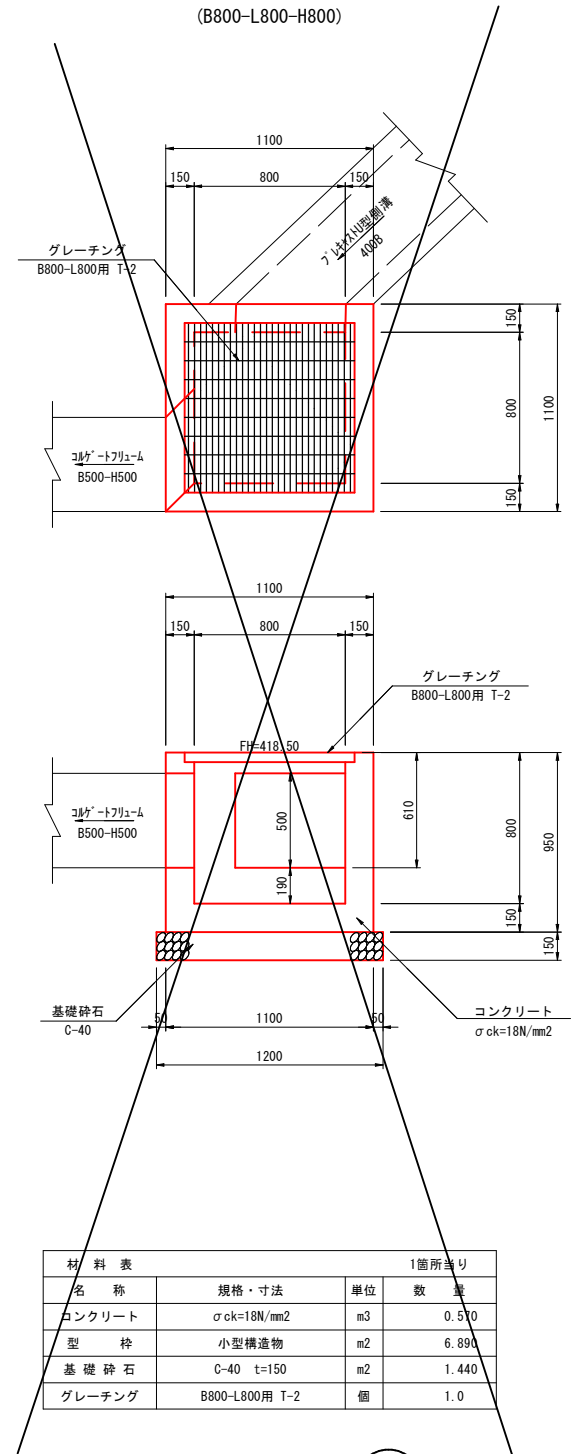
S=1 : 20



材 料 表		1箇所当り	
名 称	規格・寸法	単位	数 量
コンクリート	$\sigma_{ck}=18\text{N/mm}^2$	m ³	0.804
型 枠	小型構造物	m ²	9.355
基礎砕石	C-40 t=150	m ²	2.000
グレーチング	B600-L1600用 T-2	個	1.0

3号集水栳
(B800-L800-H800)

S=1:20



材 料 表		1箇所当り	
名 称	規格・寸法	単位	数 量
コンクリート	σ ck=18N/mm2	m3	0.530
型 枠	小型構造用	m2	6.890
基礎 砕 石	C-40 t=150	m2	1.440
グレーチング	B800-L800 T-2	個	1.0

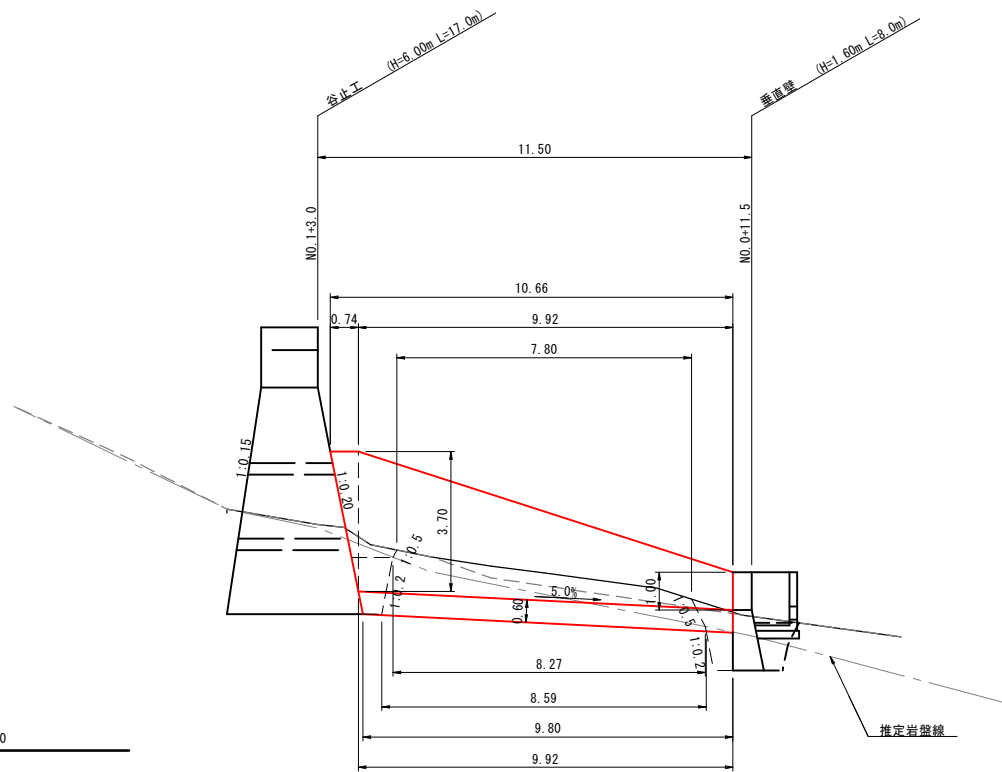
R7_現年 助 起工設計

地 区 名	萩 原 地 区		
工 事 名	萩原地区復旧治山工事（国補正） 及び下宮地区林地荒廃防止工事		
図 名	流路構造詳細図（其の１）		
位 置	日野郡日南町萩原		
縮 尺	S=1:100	単 位	M
図 号	全 11 葉中の内 7		
令和 7 年度施行		鳥 取 県	
鳥取県西部総合事務所・日野振興センター			

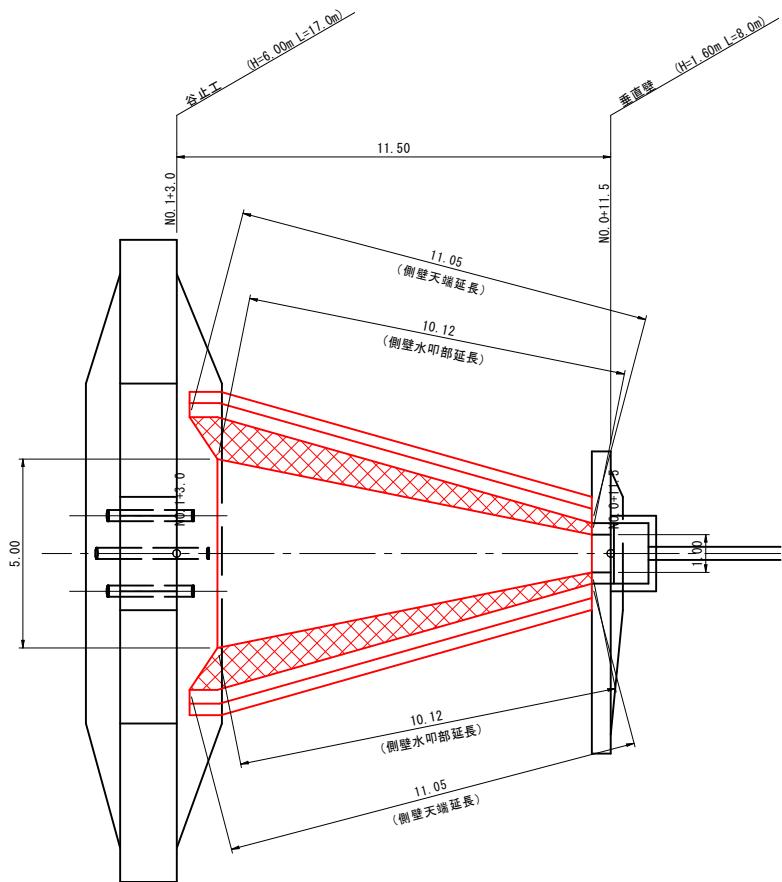
※ 表示縮尺はA 1 出力時の値を示す。

側壁工・水叩工構造詳細図 (谷止工～垂直壁)

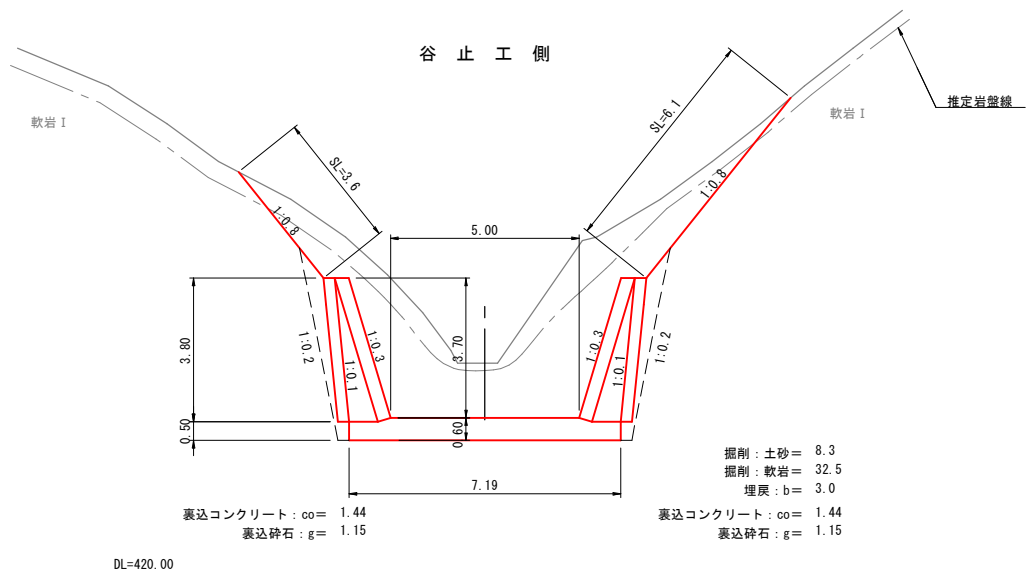
側面図 S=1:100



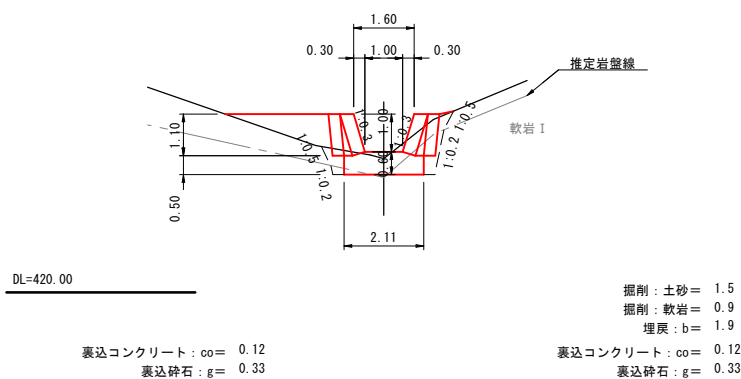
平面図 S=1:100



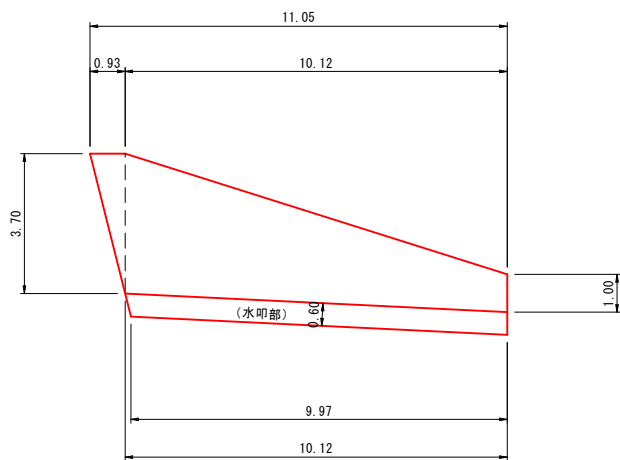
横断面図 S=1:100



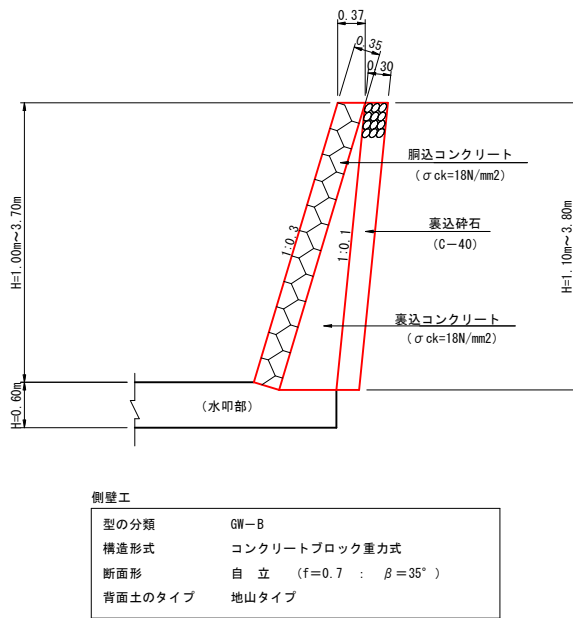
垂直壁側



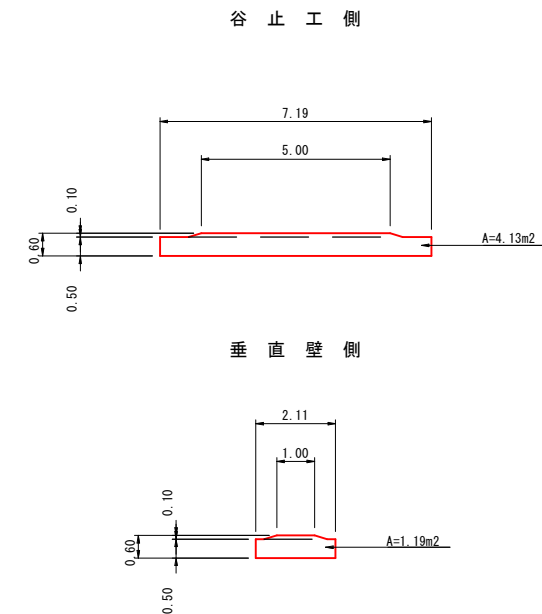
側壁工展開図 S=1:100



側壁工詳細図 S=1:50



水叩工詳細図 S=1:100



R7_現年		補助		起工設計	
地区名		萩原地区			
工事名		萩原地区復旧治山工事（国補正） 及び下管地区林地荒廃防止工事			
図名		側壁工・水叩工構造詳細図			
位置		日野郡日南町萩原			
縮尺		図示	単位	M	
図号		全 11 葉中の内 8			
令和 7 年度施行				鳥取県	
鳥取県西部総合事務所・日野振興センター					

※ 表示縮尺は A 1 出力時の値を示す。

※A3出力時は表示縮尺の50%である。

谷止工一般図
(ANO. 1+14. 00)

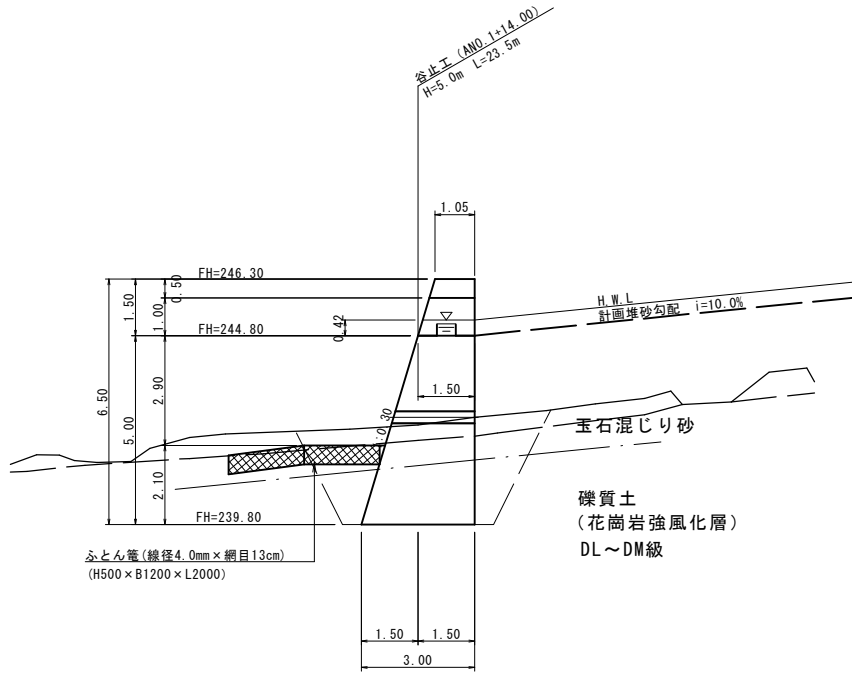
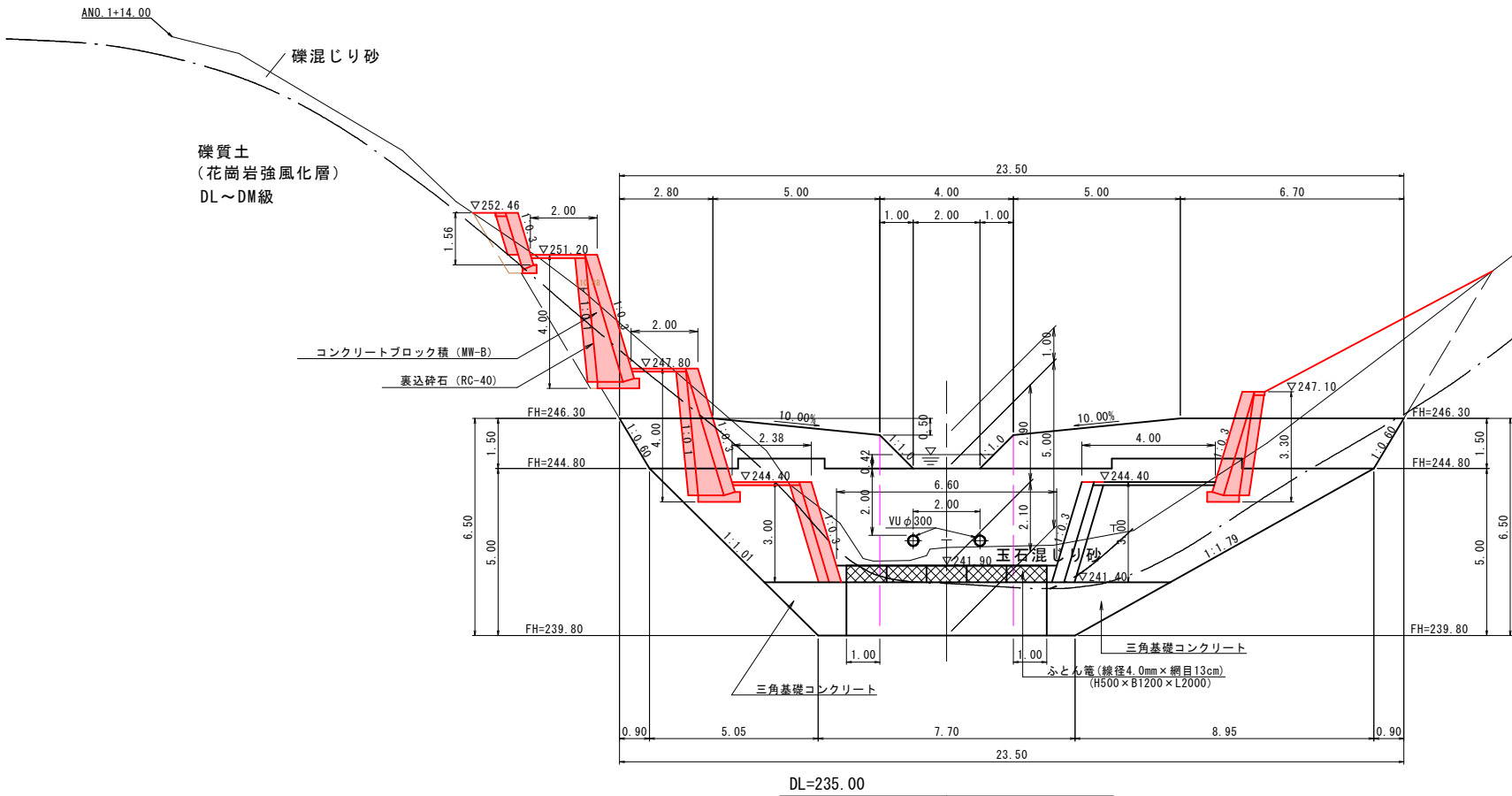
3型：水圧(1/2h+h')+土圧(1/2h)
H=5. 0m ω=22. 6kN/m3

正面図

S=1:100

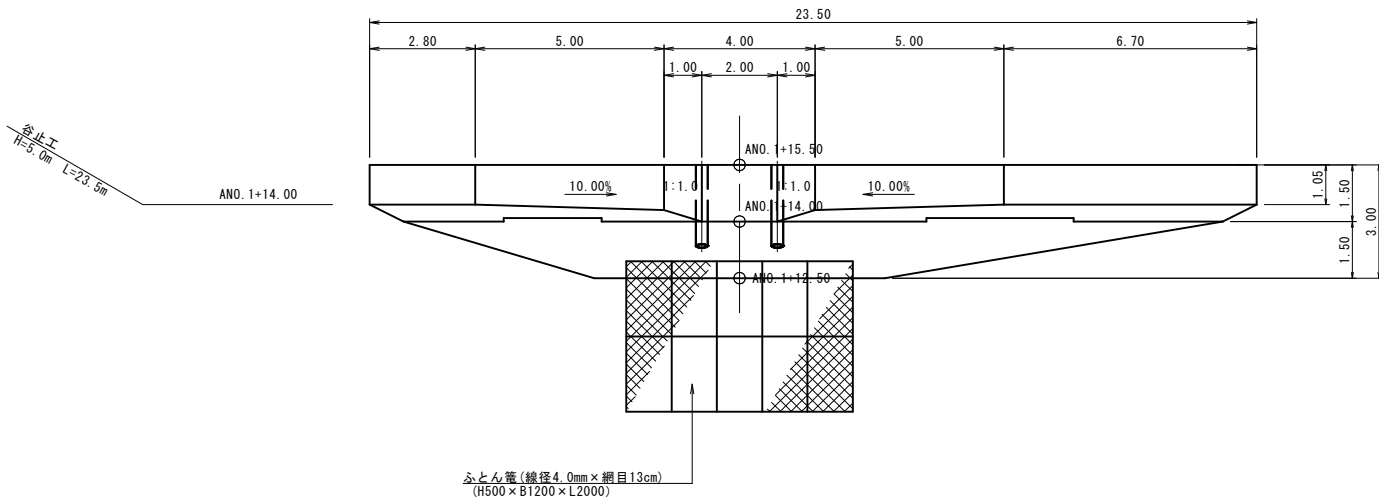
側面図

S=1:100



平面図

S=1:100



R7_明許	公共	起工		
地 区 名	下菅地区			
萩原地区復旧治山工事（国補正） 及び下菅地区林地荒廃防止工事				
図 名	谷止工一般図			
位 置	日野郡日野町下菅			
縮 尺	1:100	単 位	M	
図 号	全 11 葉中の内 11			
令和 7 年度施行	鳥取県			
西部総合事務所日野振興センター日野県土整備局				

※A3出力時は表示縮尺の50%縮小である。