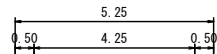


NO. 232 参考図 仮設盛土 1/5

路線名	宝仏山2号線	事業名	林道開設事業
林道区分	森林基幹道	級別区分	第2種1級
年度		設計速度	20km/h
名称		施工主体	鳥取県
施工地	鳥取県日野郡日野町金持		
縮尺	1:100	審査員	設計者

NO. 232+10.00

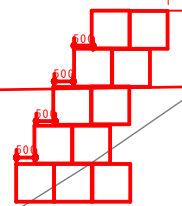
GH=523.93
FH=528.20



- ~~C1 = 人力併用機械掘削~~
- C2 = 機械掘削
- ~~C3 = 6.0 路床盛土~~
- ~~C4 = 37.1 路床盛土~~
- B3 = 補強土壁盛土 (e= +3.8)
- F = 床掘(左)
- F = 埋戻(左)
- SL1 = 切土法面整形(左)
- SL2 = 切土法面保護(左)
- ~~SL1 = 1.2 盛土法面整形~~
- ~~SL2 = 1.2 盛土法面保護~~
- R1 = 5.25 表層
- R2 = 5.25 路盤
- B2 = 路床盛土(路肩部)
- ~~B4 = 1.0 路床盛土~~
- F = 床掘(右)
- F = 埋戻(右)
- SL1 = 切土法面整形(右)
- SL2 = 切土法面保護(右)

(林業作業用土場)

525.07
仮設盛土 5.88 M2



D=10.00

DL=515.00

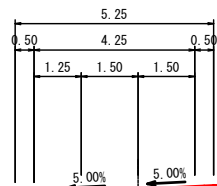
NO. 232+10.00 参考図 仮設盛土 2/5

路線名	宝仏山2号線	事業名	林道開設事業	
林道区分	森林基幹道	級別区分	1 級	設計速度 20km/h
年度		施工主体	鳥取県	
名称				
施工地	鳥取県日野郡日野町金持			
縮尺	1:100	審査員		設計者

NO. 233

GH=517.66
FH=527.60

(林業作業用土場)



D=10.00

DL=510.00

仮設盛土 15.6 M²

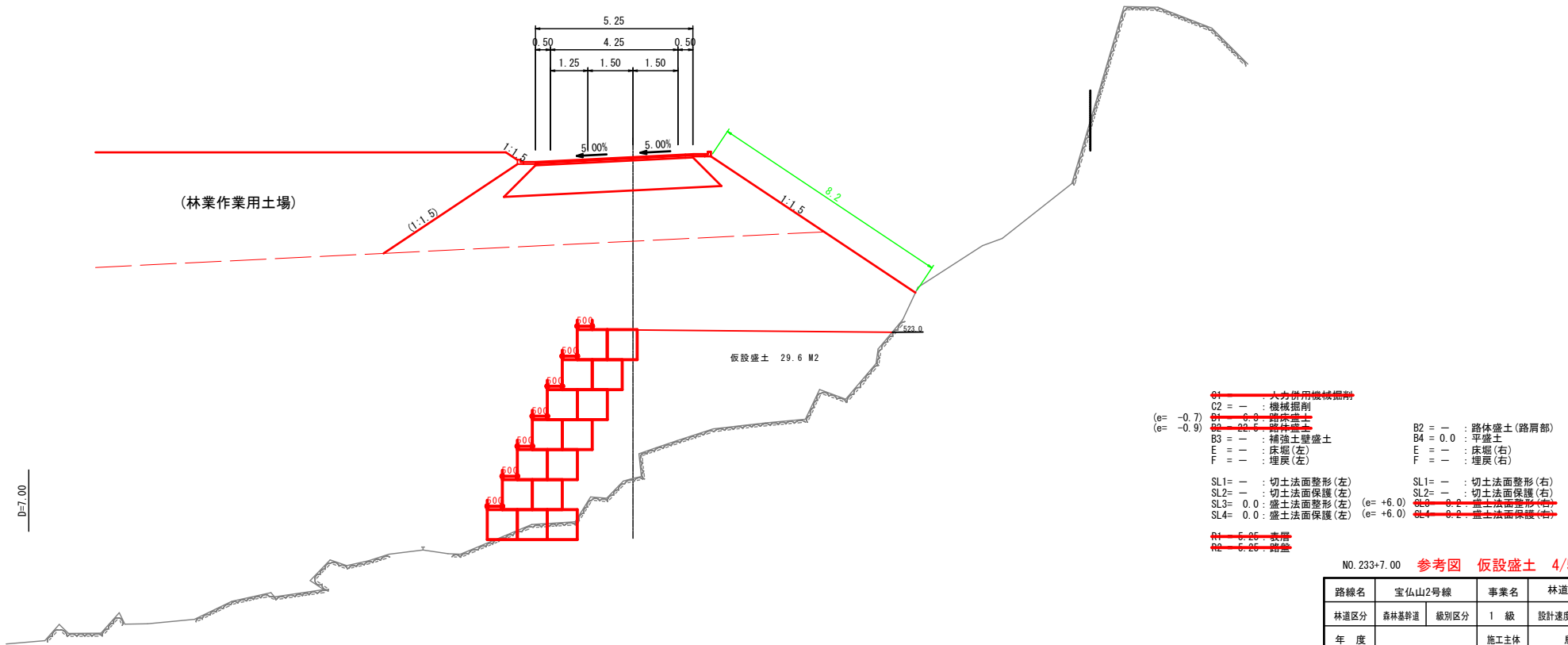
- ~~Q1~~ : 人力併用機械掘削
- C2 = - : 機械掘削
- ~~Q1~~ : 0.0 : 路床
- ~~Q2~~ : 0.0 : 路体盛土
- B3 = - : 補強土壁盛土
- E = - : 床堀(左)
- F = - : 埋戻(左)
- SL1 = - : 切土法面整形(左)
- SL2 = - : 切土法面保護(左)
- ~~Q1~~ : 0.0 : 盛土法面整形(左) (e= +6.2)
- ~~Q1~~ : 0.0 : 盛土法面保護(左) (e= +6.2)
- ~~N1~~ : 6.25 : 表層
- ~~N2~~ : 6.25 : 路盤
- B2 = - : 路体盛土(路肩部)
- B4 = - : 平盛土
- E = - : 床堀(右)
- F = - : 埋戻(右)
- SL1 = - : 切土法面整形(右)
- SL2 = - : 切土法面保護(右)
- ~~Q1~~ : 0.0 : 盛土法面整形(右) (e= +6.2)
- ~~Q1~~ : 0.0 : 盛土法面保護(右) (e= +6.2)

NO. 233 参考図 仮設盛土 3/5

路線名	宝仏山2号線	事業名	林道開設事業
林道区分	森林基幹道	級別区分	1 級
年度		施工主体	鳥取県
名称			
施工地	鳥取県日野郡日野町金持		
縮尺	1:100	審査員	設計者

NO. 233+7.00

GH=516.47
FH=527.18



- ~~Q1~~ : 人力併用機械掘削
- C2 = - : 機械掘削
- ~~Q1~~ : 0.0 : 砕石盛土
- ~~Q2~~ : 20.0 : 路体盛土
- B3 = - : 補強土壁盛土
- E = - : 床堀(左)
- F = - : 埋戻(左)
- SL1= - : 切土法面整形(左)
- SL2= - : 切土法面保護(左)
- SL3= 0.0 : 盛土法面整形(左) (e= +6.0)
- SL4= 0.0 : 盛土法面保護(左) (e= +6.0)
- ~~N1~~ : 6.25 : 表層
- ~~N2~~ : 6.25 : 路盤
- B2 = - : 路体盛土(路肩部)
- B4 = 0.0 : 平盛土
- E = - : 床堀(右)
- F = - : 埋戻(右)
- SL1= - : 切土法面整形(右)
- SL2= - : 切土法面保護(右)
- ~~Q3~~ : 0.0 : 盛土法面整形(右)
- ~~Q4~~ : 0.0 : 盛土法面保護(右)

NO. 233+7.00 参考図 仮設盛土 4/5

路線名	宝仏山2号線	事業名	林道開設事業
林道区分	森林基幹道	級別区分	1 級
年度		施工主体	鳥取県
名称			
施工地	鳥取県日野郡日野町金持		
縮尺	1:100	審査員	設計者

DL=510.00

NO. 234

GH=525.25
FH=526.40

(林業作業用土場)

仮設盛土 4.0 M2

DL=515.00

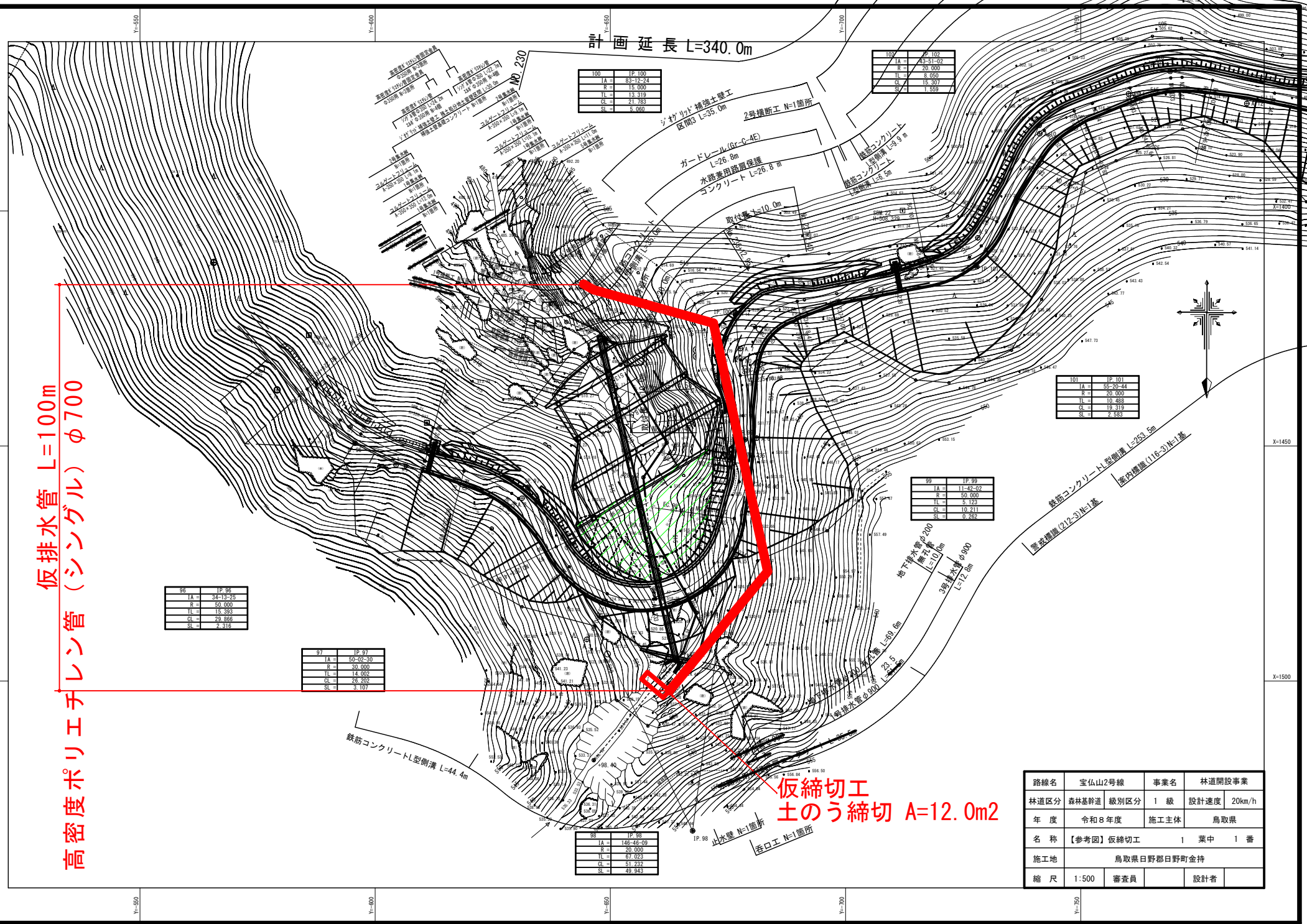
- ~~(e= -2.0) C1 = 1.0 : 人力併用機械掘削~~
- ~~(e= +2.8) C2 = 1.8 : 機械掘削~~
- ~~(e= -1.6) B1 = 4.4 : 路床盛土~~
- ~~(e= -3.5) B2 = 6.0 : 路体盛土~~
- B3 = - : 補強土壁盛土
- E = - : 床層(左)
- F = - : 埋戻(左)
- SL1 = - : 切土法面整形(左)
- SL2 = - : 切土法面保護(左)
- ~~SL3 = 0.0 : 盛土法面整形~~
- ~~SL4 = 0.0 : 盛土法面保護~~
- ~~R1 = 5.00 : 表層~~
- ~~R2 = 5.00 : 路盤~~
- B2 = - : 路体盛土(路肩部)
- B4 = - : 平盛土
- (e= +2.0) E = 0.1 : 床層(右)
- (e= +2.0) F = 0.1 : 埋戻(右)
- (e= +3.8) SL1 = - : 切土法面整形(右)
- ~~SL2 = 1.0 : 切土法面保護(右)~~

NO. 234 参考図 仮設盛土 5/5

路線名	宝仏山2号線	事業名	林道開設事業
林道区分	森林基幹道	級別区分	1 級
年度		設計速度	20km/h
名称		施工主体	鳥取県
施工地	鳥取県日野郡日野町金持		
縮尺	1:100	審査員	設計者

仮排水管 L=100m
高密度ポリエチレン管 (シンゲル) φ700

計画延長 L=340.0m



100	IP 100
TA	23-12-24
R	13,000
TL	13,319
CL	21,783
SL	5,300

102	IP 102
TA	23-31-32
R	20,000
TL	8,650
CL	15,307
SL	1,350

101	IP 101
TA	23-26-40
R	10,000
TL	10,488
CL	19,319
SL	7,353

99	IP 99
TA	11-42-02
R	50,000
TL	3,122
CL	10,211
SL	0,262

96	IP 96
TA	34-13-25
R	50,000
TL	13,393
CL	29,866
SL	7,316

97	IP 97
TA	30-02-30
R	30,000
TL	14,802
CL	29,202
SL	3,107

98	IP 98
TA	14-46-09
R	30,000
TL	87,023
CL	51,232
SL	49,943

仮締切工
土のう締切 A=12.0m²

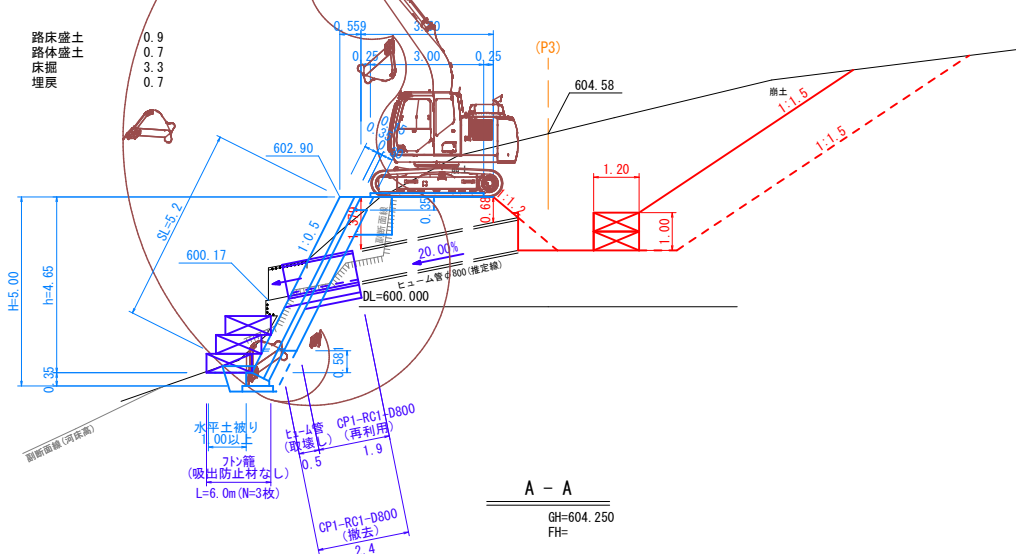
路線名	宝仏山2号線	事業名	林道開設事業
林道区分	森林基幹道	級別区分	1級
年度	令和8年度	設計速度	20km/h
名称	【参考図】仮締切工 1 葉中 1 番		
施工地	鳥取県日野郡日野町金持		
縮尺	1:500	審査員	設計者

B - B

GH=604.58
FH=

※「B-B断面」はハ-ハ'-ケーションによる作図

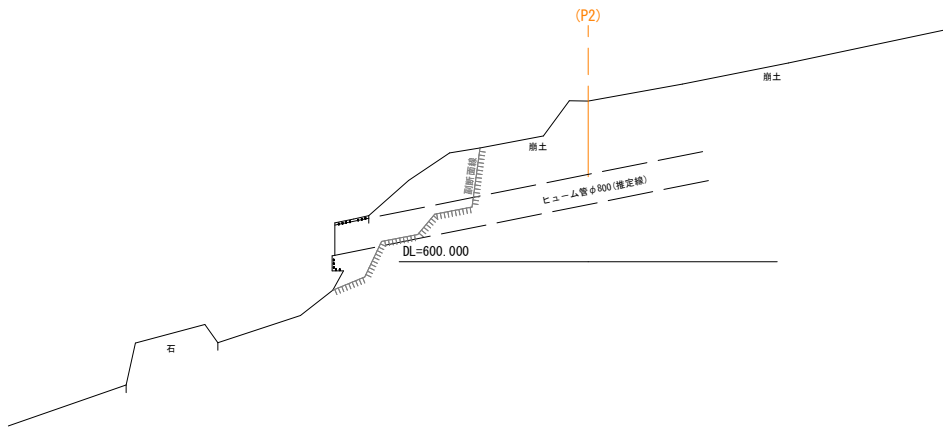
※崩土は撤去済み



A - A

GH=604.250
FH=

※崩土は撤去済み

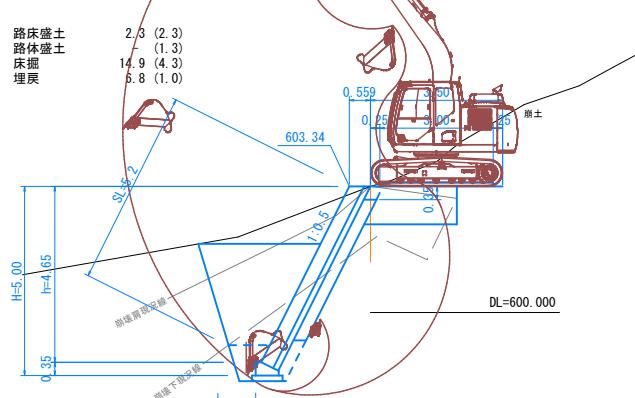


D - D

GH=603.34
FH=

※「D-D断面」はハ-ハ'-ケーションによる作図

※崩土は撤去済み

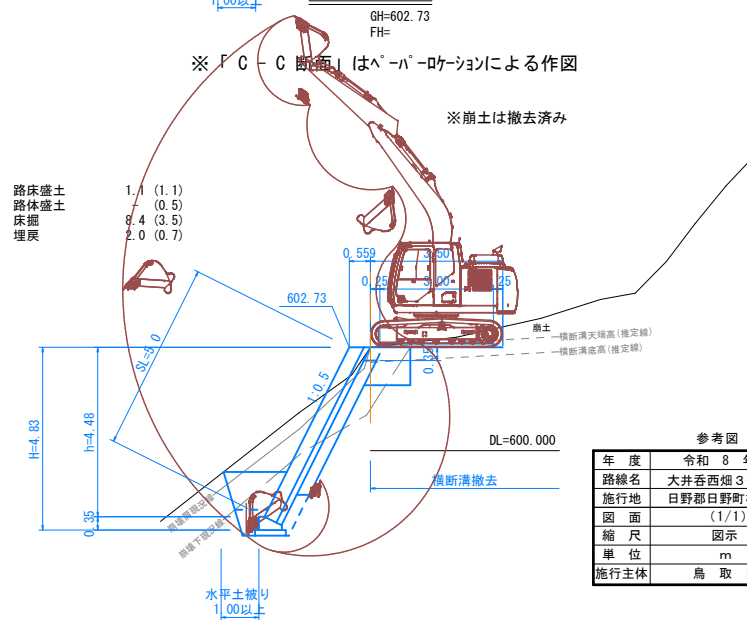


C - C

GH=602.73
FH=

※「C-C断面」はハ-ハ'-ケーションによる作図

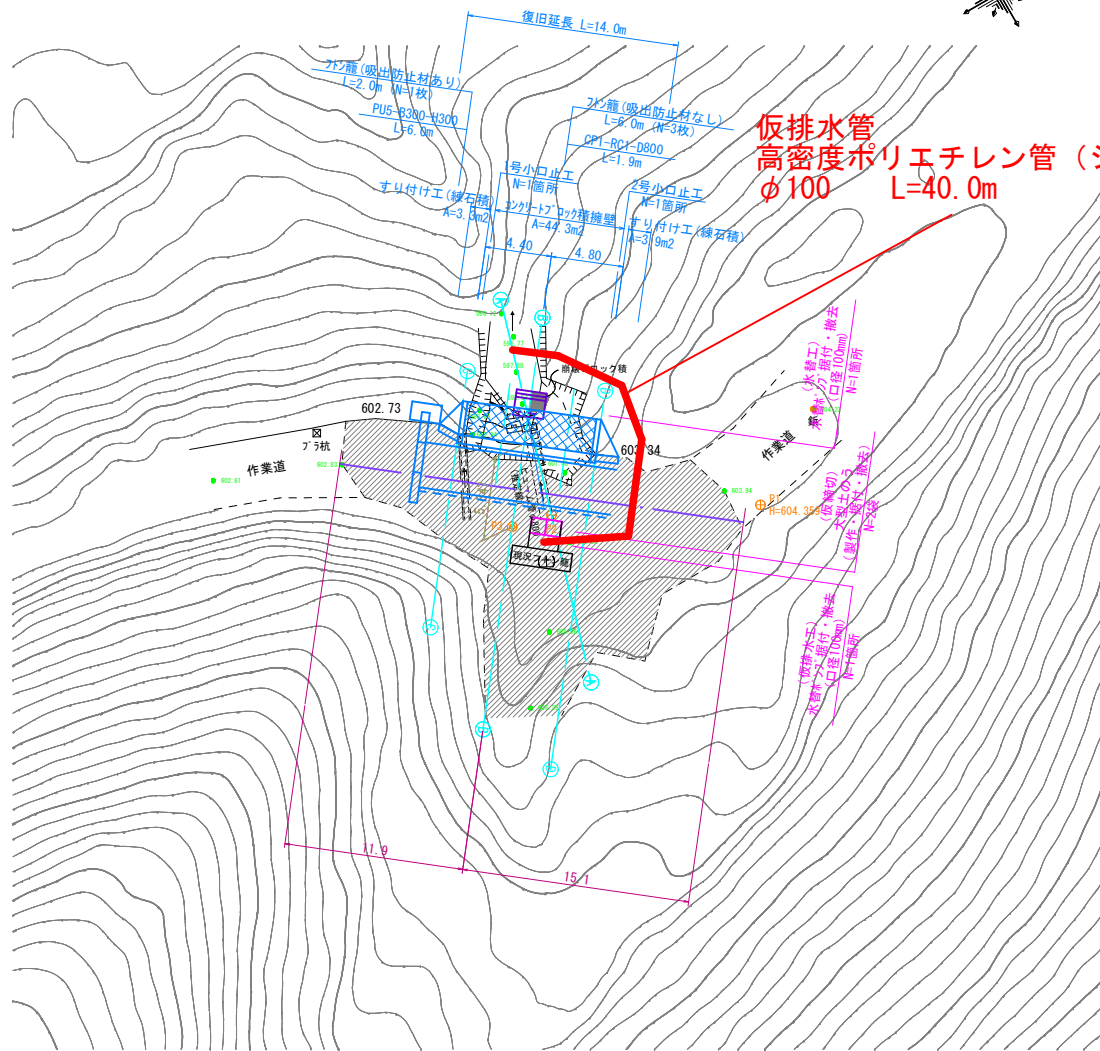
※崩土は撤去済み



参考図	
年度	令和 8 年度
路線名	大井呑西畑 3 号線
施行地	日野郡日野町板原
図面	(1/1)
縮尺	図示
単位	m
施行主体	鳥取県

平面図

S=1:250



仮排水管
高密度ポリエチレン管 (シングル構造)
φ100 L=40.0m

座標リスト

点名	X座標	Y座標	備考
P1	-89163.528	-76321.922	木杭
P2	-89175.824	-76328.255	木杭
P3	-89178.465	-76328.879	未設置
アノ杭	-89186.566	-76340.703	アノ杭
紙	-89157.336	-76325.662	金風紙

参考図 仮排水管

年度	令和 8 年度
路線名	大井吾西畑 3 号線
施行地	日野郡日野町板井原
図面	(1/1)
縮尺	図示
単位	m
施行主体	鳥取県