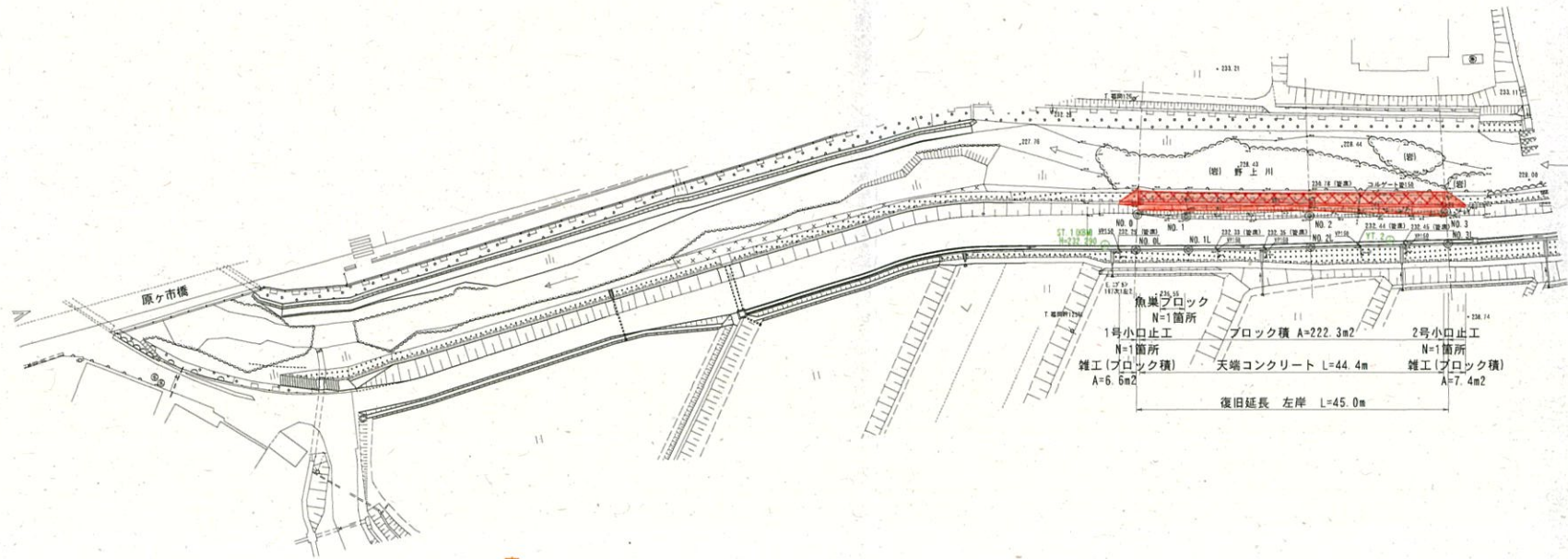
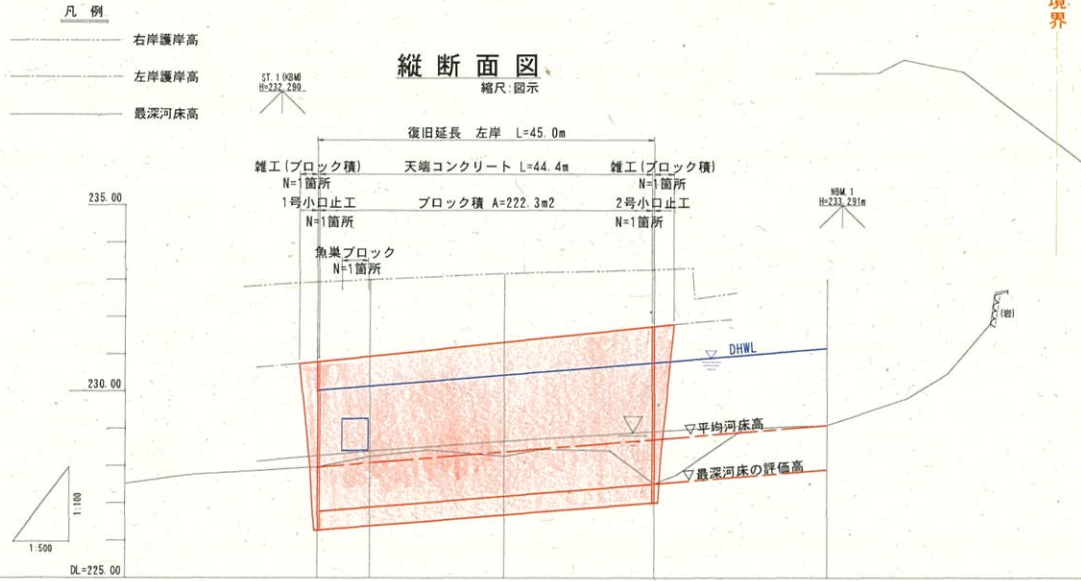


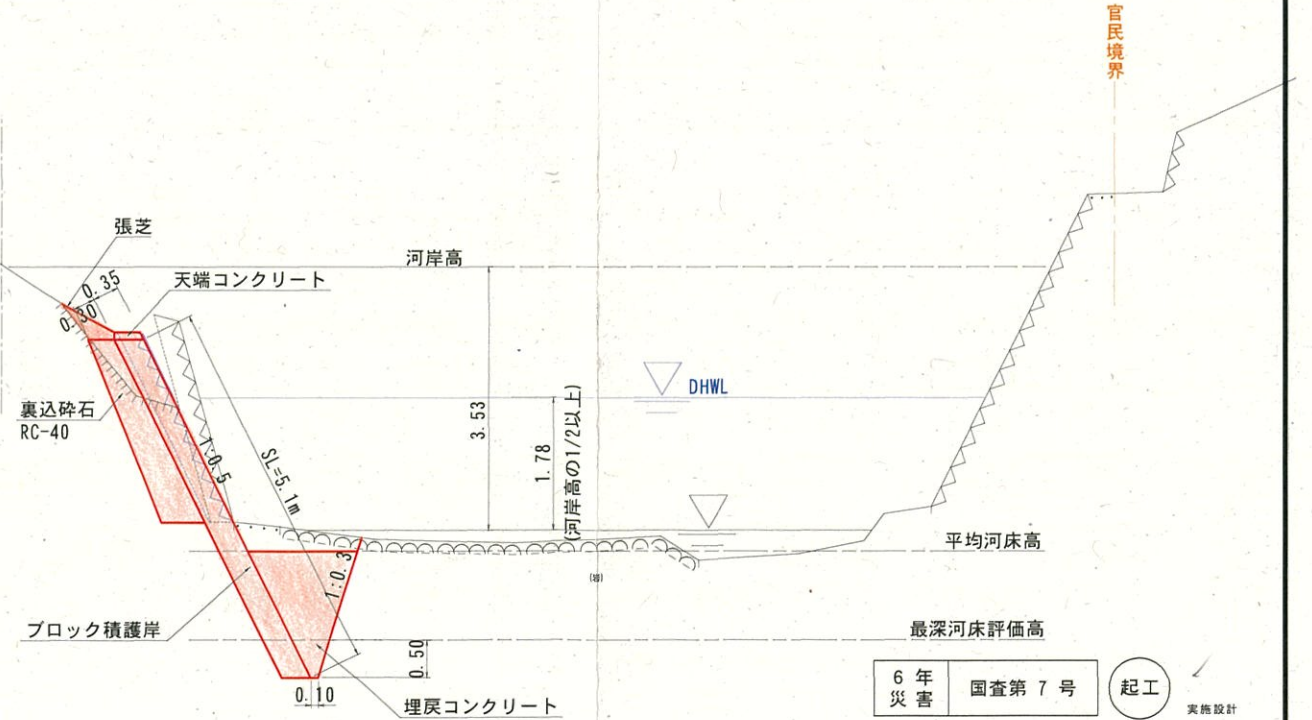
平面図
S=1:500



縦断面図
縮尺: 図示



標準断面図
(NO. 2) S=1:50



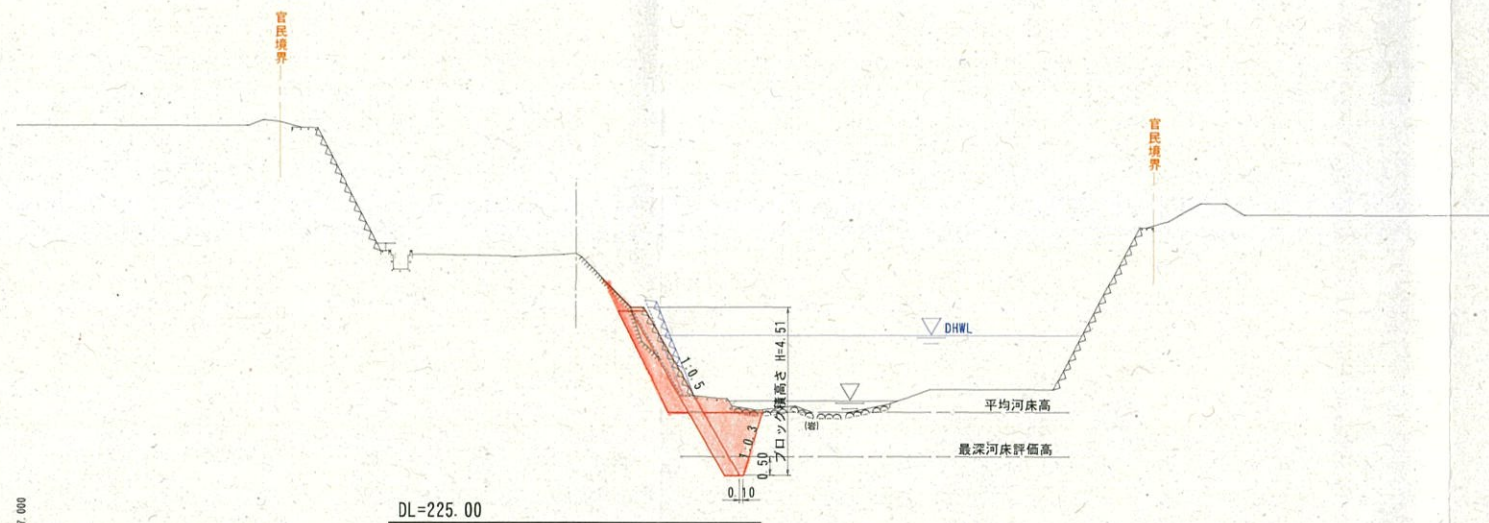
配 勾 画 計 況 現 地 最 追 単 測	平均河床	1/61			
		227.97	228.12	228.27	228.09
平均河床	227.97	228.12	228.27	228.09	
現況河床					
護岸高		230.79	230.94	231.74	
高水位		230.03	230.15	230.77	
河床高		227.97	228.00	228.71	
右岸護岸高		232.93	232.99	233.26	
左岸護岸高		232.23	232.23	232.52	
地盤高		232.23	232.05	232.03	
最深河床高		227.97	228.25	227.52	
追加距離		0.000	7.000	45.000	
単距離		0.000	7.000	20.000	
測点		NO.0 0+0.00	NO.1 0+7.00	NO.3 0+20.00	

6年災害	国査第7号	起工
河川名	野上川	
	河川災害復旧工事	
図名	平面図・縦断面図	
位置	西伯郡伯耆町福岡	
縮尺	図示	単位 M
図号	全7葉中の内1	
令和6年度施行	鳥取県	
	西部総合事務所 米子県土整備局	

NO. 0
DM-232 23
 FM-232 23

左岸

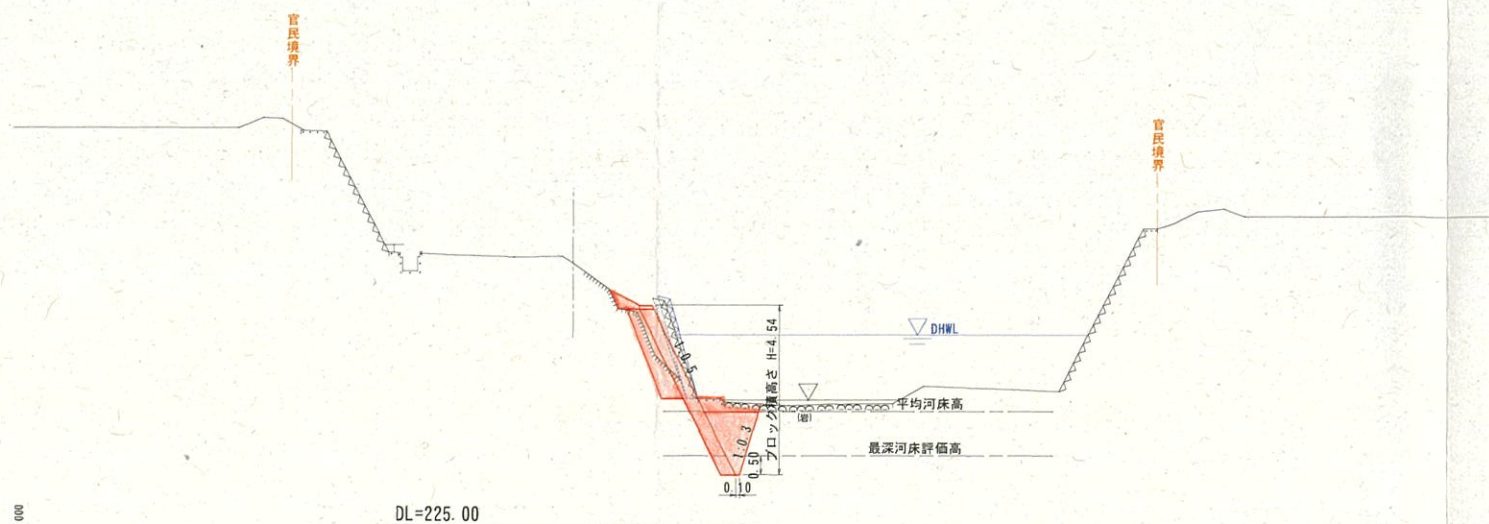
掘削(土砂)	1.4
掘削(軟岩 I)	0.1
盛土(W<2.5)	-
床掘(軟岩 I)	2.1
埋戻(W<1.0)	0.2
埋戻コンクリート	1.42
法面工(擁壁)	1.1
ブロック積	4.9
裏込砕石	1.2
コンクリート取壊し(無筋)	1.0



NO. 1 (NO. 0+7.0)
DM-232 05
 FM-232 05

左岸

掘削(土砂)	1.0
掘削(軟岩 I)	0.4
盛土(W<2.5)	0.2
床掘(軟岩 I)	2.0
埋戻(W<1.0)	-
埋戻コンクリート	1.31
法面工(擁壁)	0.9
ブロック積	5.0
裏込砕石	1.1
コンクリート取壊し(無筋)	1.0



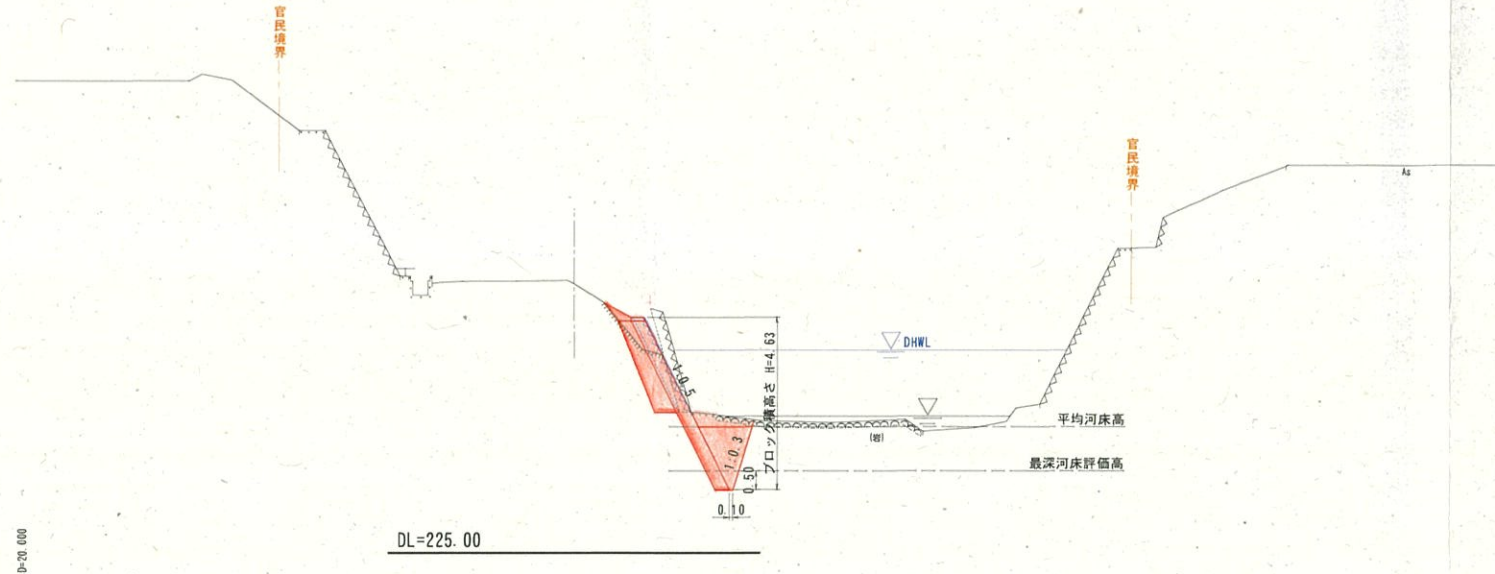
6年 国査第7号
 起工 実施設計

河川名	野上川
河川災害復旧工事	
図名	横断面(其の1)
位置	西伯郡伯耆町福岡
縮尺	1:100 単位 M
図号	全7葉中の内2
令和6年度施行	鳥取県
西部総合事務所 米子県土整備局	

NO. 2 (NO. 0+25.0)
CH=232.22
 FH=232.22

左岸

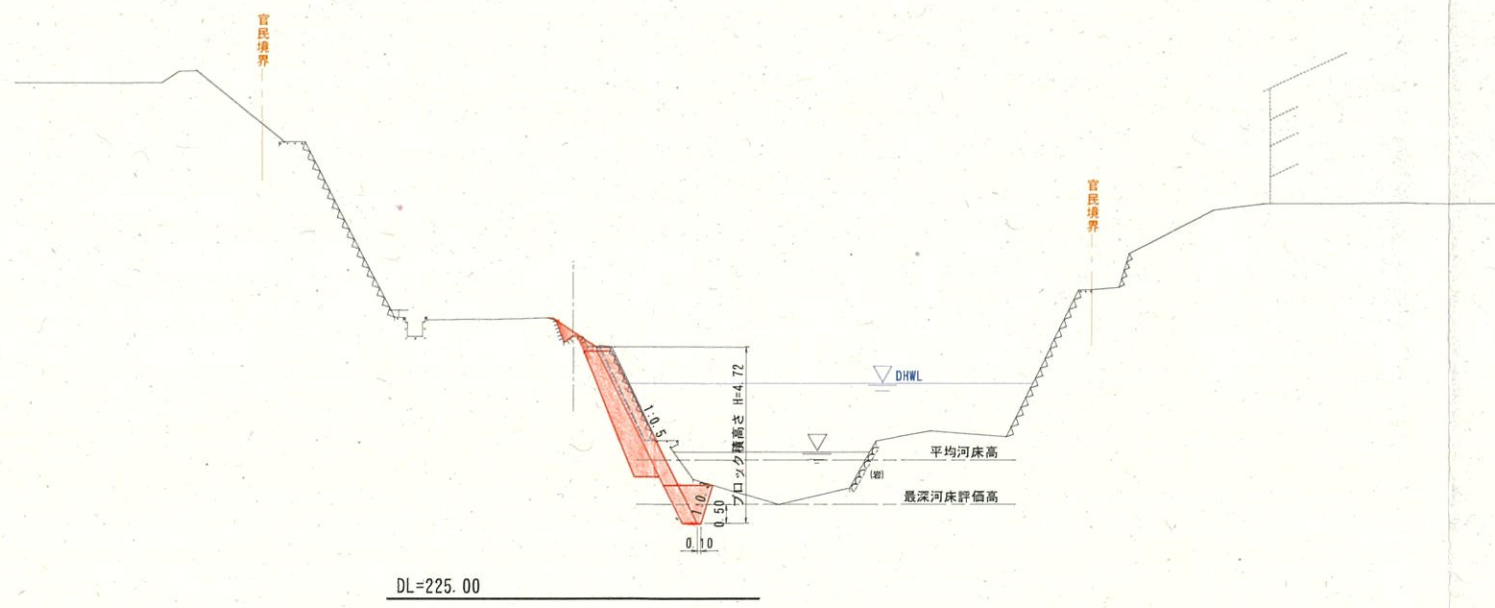
掘削(土砂)	1.4
掘削(軟岩I)	0.4
盛土(厚<2.5)	0.1
床掘(軟岩I)	2.0
埋戻(厚<1.0)	-
埋戻コンクリート	1.31
法面工(張芝)	0.8
ブロック積	5.1
裏込砕石	1.1
コンクリート取壊し(無筋)	1.0



NO. 3 (NO. 0+45.0)
CH=232.03
 FH=232.16

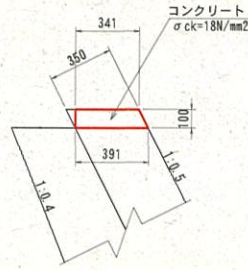
左岸

掘削(土砂)	2.6
掘削(軟岩I)	0.2
盛土(厚<2.5)	0.2
床掘(軟岩I)	0.9
埋戻(厚<1.0)	0.1
埋戻コンクリート	0.52
法面工(張芝)	1.4
ブロック積	5.2
裏込砕石	1.7
コンクリート取壊し(無筋)	1.0



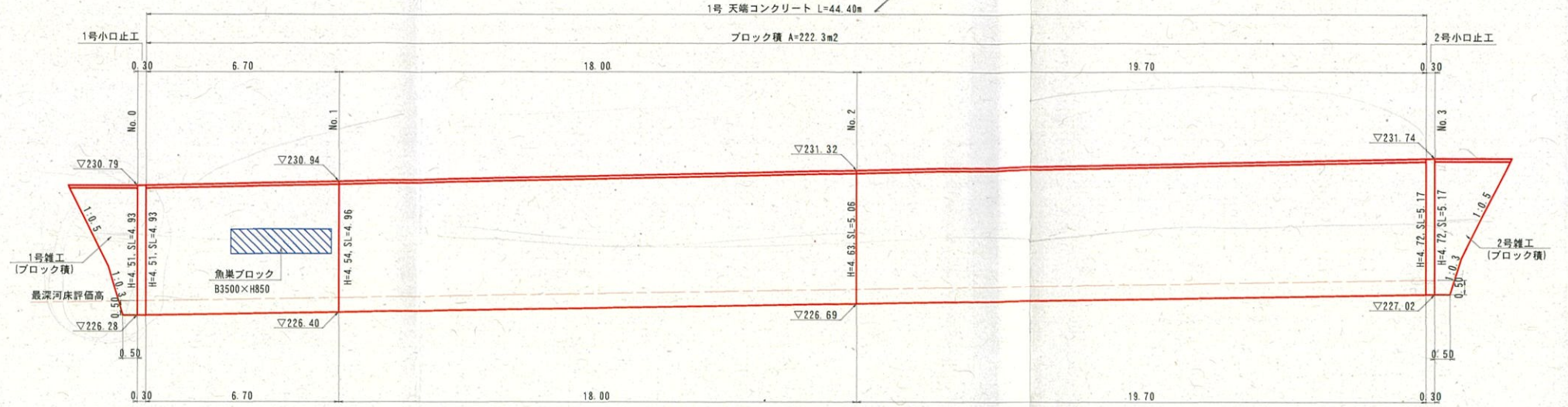
6年災害	国査第7号	起工
<small>実施設計</small>		
河川名	野上川	
河川災害復旧工事		
図名	横断面(其の2)	
位置	西伯郡伯耆町福岡	
縮尺	1:100	単位 M
図号	全7葉中の内3	
令和6年度施行	鳥取県	
西部総合事務所 米子県土整備局		

天端コンクリート
S=1:20

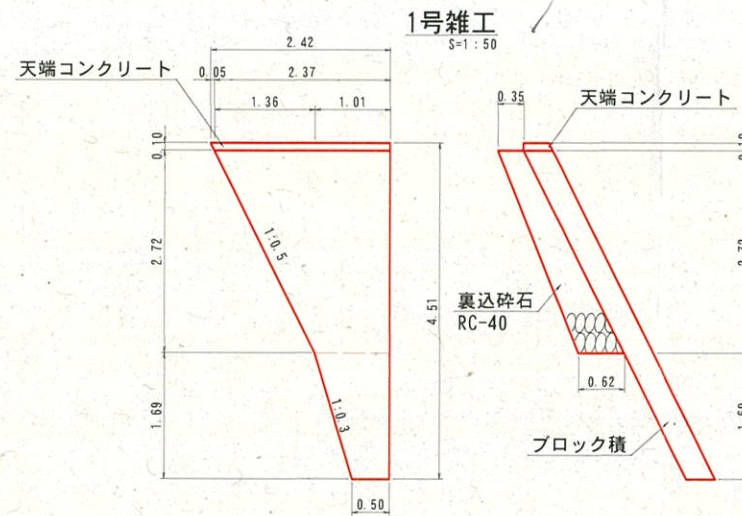
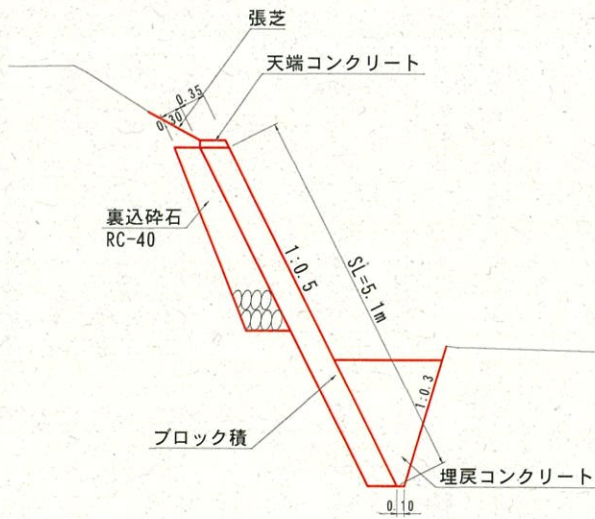


名称	規格	単位	算式	数量
コンクリート	$\sigma_{ck}=18N/mm^2$	m ³	$(0.341+0.391)/2 \times 0.10 \times 10.0$	0.366
型枠	小型構造物	m ²	$0.10 \times (1.118+1.0) \times 10.0$	2.118

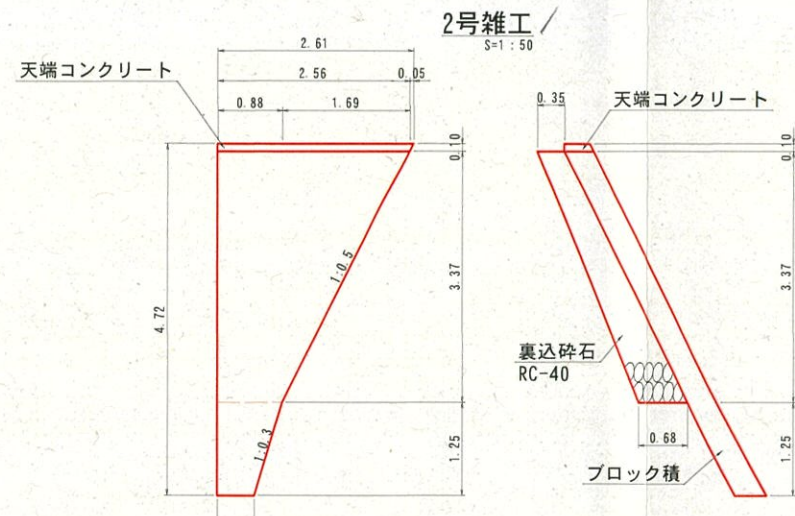
ブロック積護岸展開図
S=1:100



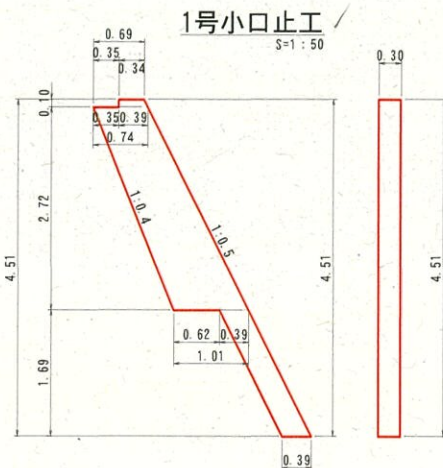
ブロック積擁壁標準図
(NO. 2) S=1:50



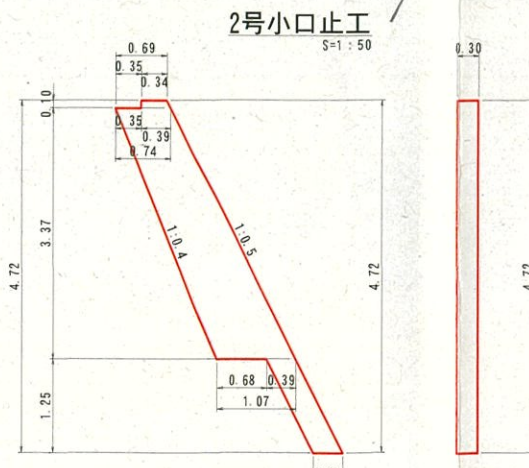
名称	規格	単位	算式	数量
ブロック積	控え35cm	m ²	$(2.37+1.01)/2 \times 2.72 \times 1.118$ $+ (1.01+0.50)/2 \times 1.69 \times 1.118$	6.566
天端コンクリート	$\sigma_{ck}=18N/mm^2$	m		2.420
裏込砕石	RC-40	m ³	$(0.35+0.62)/2 \times 2.72 \times 1.01$ $+ (0.35+0.62)/2 \times 2.72/2 \times 1.36$	2.229



名称	規格	単位	算式	数量
ブロック積	控え35cm	m ²	$(2.56+0.88)/2 \times 3.37 \times 1.118$ $+ (0.88+0.50)/2 \times 1.25 \times 1.118$	7.445
天端コンクリート	$\sigma_{ck}=18N/mm^2$	m		2.610
裏込砕石	RC-40	m ³	$(0.35+0.68)/2 \times 3.37 \times 0.88$ $+ (0.35+0.68)/2 \times 3.37/2 \times 1.69$	2.994



名称	規格	単位	算式	数量
コンクリート	$\sigma_{ck}=18N/mm^2$	m ³	$(1.0.34+0.39)/2 \times 0.10 + (0.74+1.01)/2 \times 2.72$ $+ 0.39 \times 1.69 \times 0.30$	0.923



名称	規格	単位	算式	数量
コンクリート	$\sigma_{ck}=18N/mm^2$	m ³	$(1.0.34+0.39)/2 \times 0.10 + (0.74+1.07)/2 \times 3.37$ $+ 0.39 \times 1.25 \times 0.30$	1.072

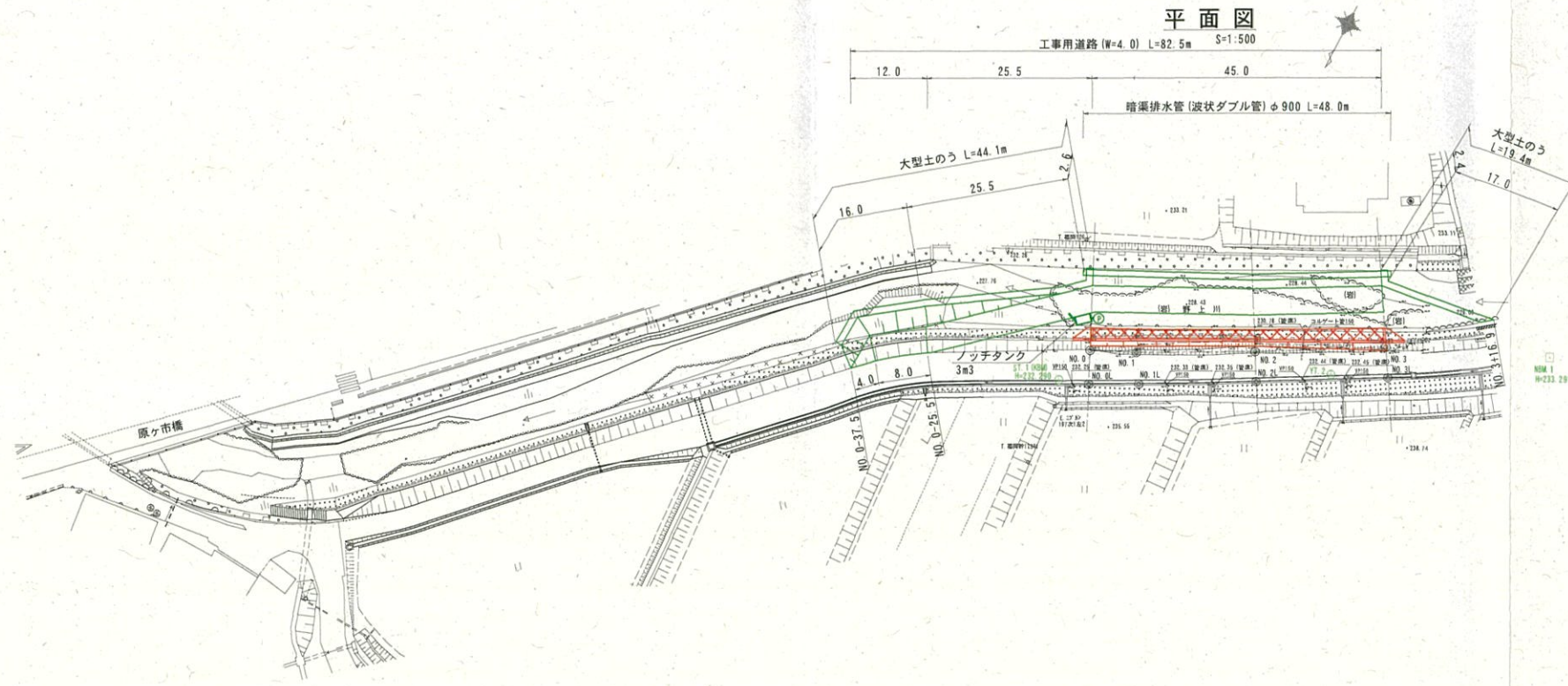
6年 災害 国査第7号

起工

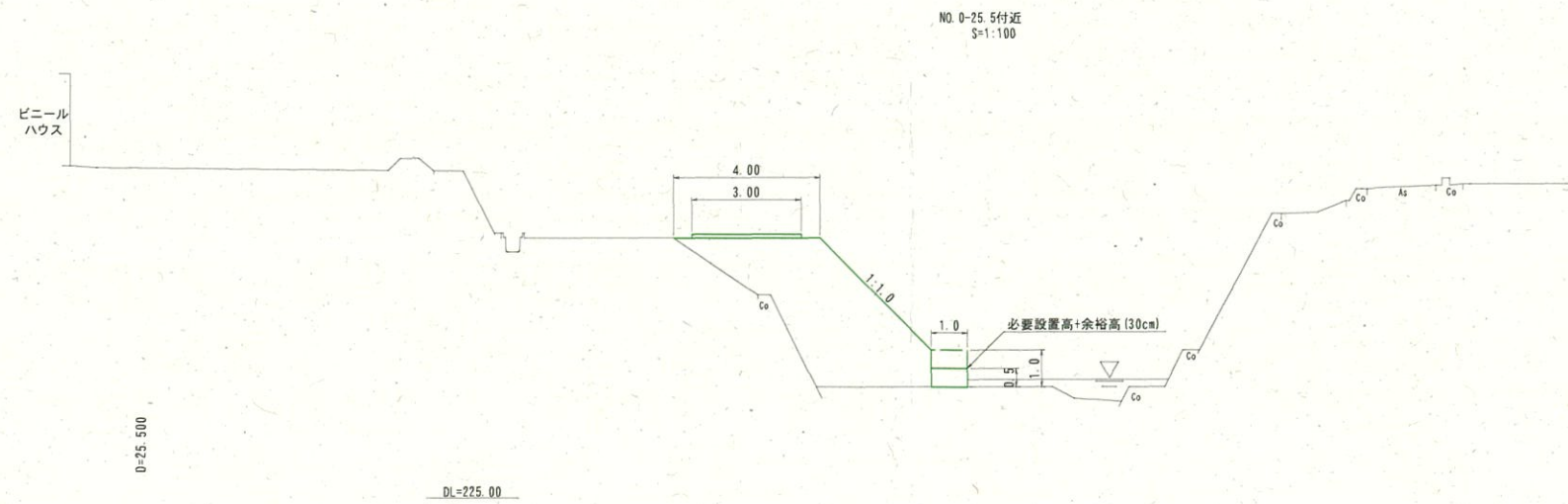
実施設計

河川名	野上川		
位置	河川災害復旧工事		
図名	構造図・展開図		
位置	西伯郡伯耆町福岡		
縮尺	図示	単位	M
図号	全7葉中の内4		
令和6年度施行	鳥取県		
西部総合事務所 米子県土整備局			

参考図



仮設工	
仮設盛土	13.9
敷砂利	3.0
大型土のう (直高)	0.5



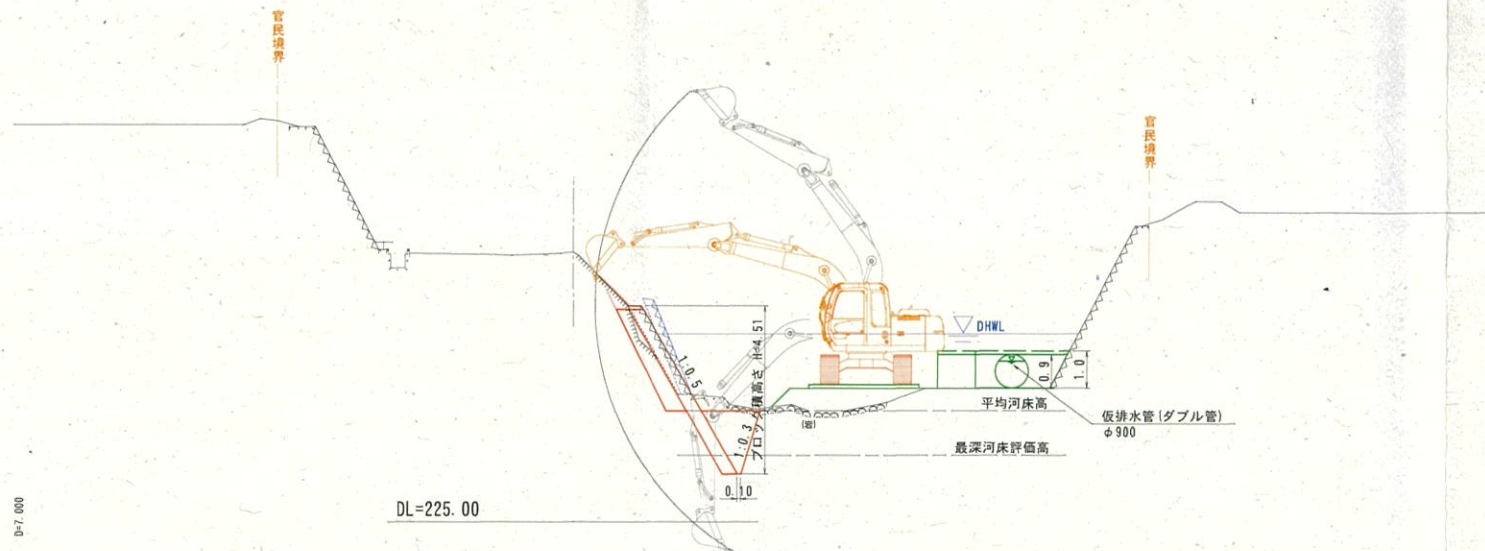
6年災害 国査第7号 起工 参考図

河川名	野上川
河川災害復旧工事	
図名	仮設計画図(其の1)
位置	西伯郡伯耆町福岡
縮尺	図示単位 M
図号	全7葉中の内5
令和6年度施行	鳥取県
西部総合事務所 米子県土整備局	

参考図

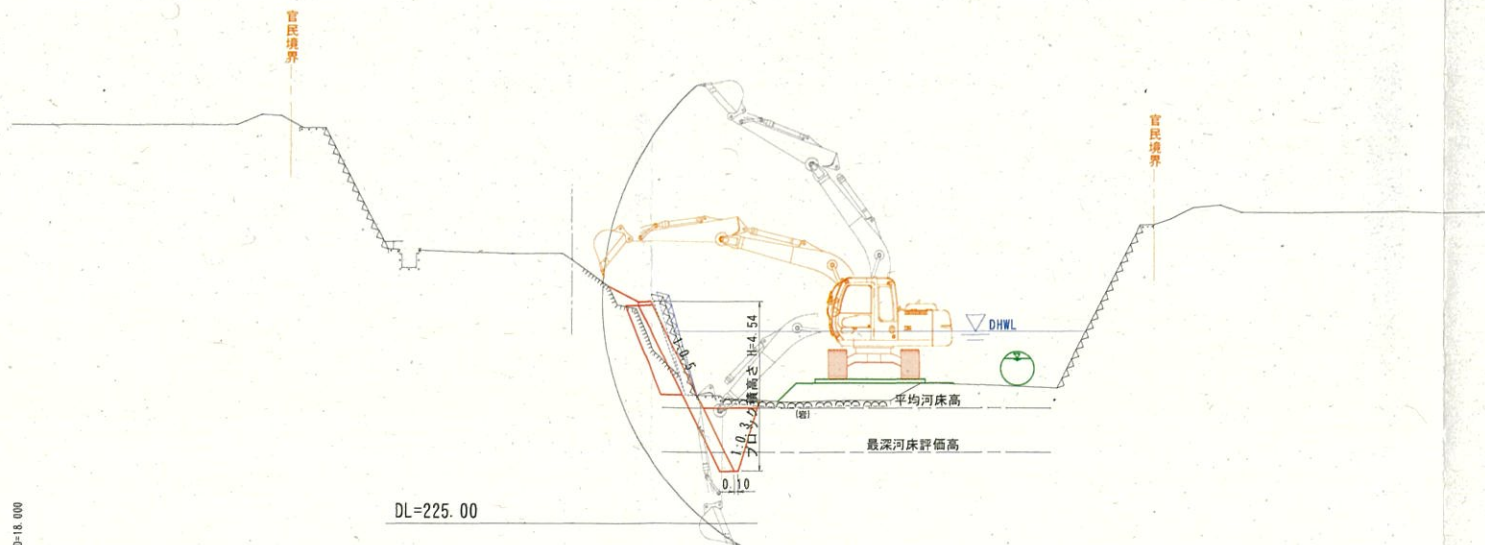
NO. 0

仮設工	
仮設盛土	1.7
敷砂利	3.0
大型土のう(直高)	0.4(0.9)



NO. 1 (NO. 0+7.0)

仮設工	
仮設盛土	1.6
敷砂利	3.0
大型土のう(直高)	-



6年 国査第7号
災害

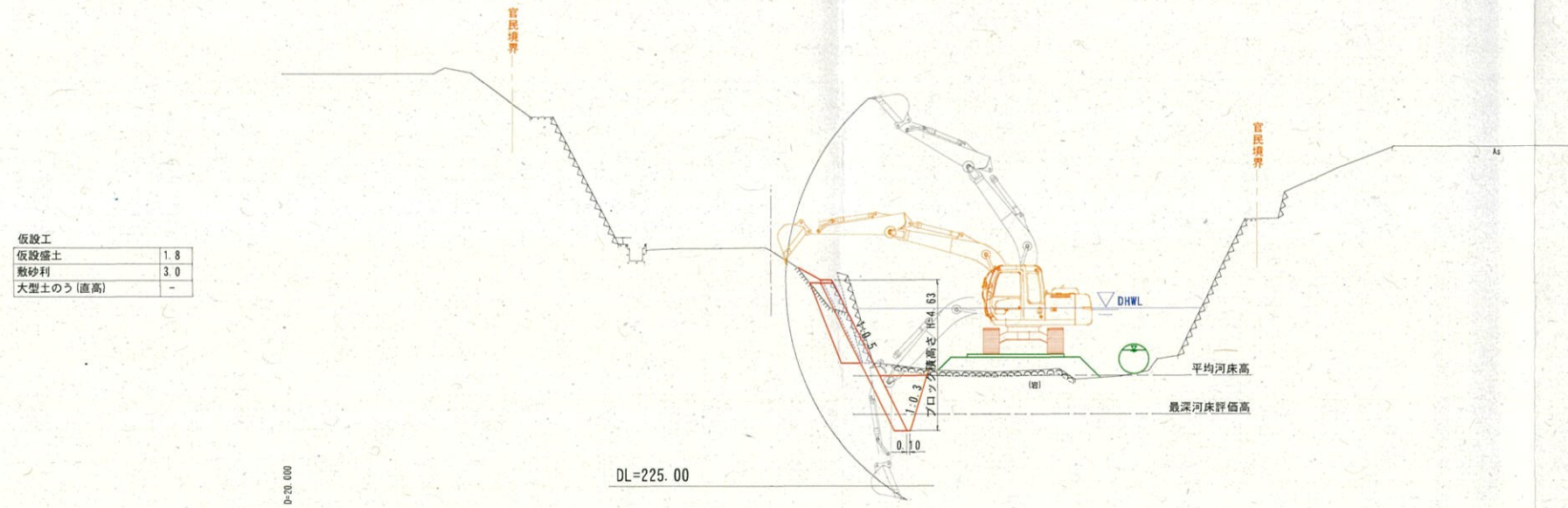
起工

参考図

河川名	野上川
河川災害復旧工事	
図名	仮設計画図(其の2)
位置	西伯郡伯耆町福岡
縮尺	1:100 単位 M
図号	全7葉中の内6
令和6年度施行	鳥取県
西部総合事務所 米子県土整備局	

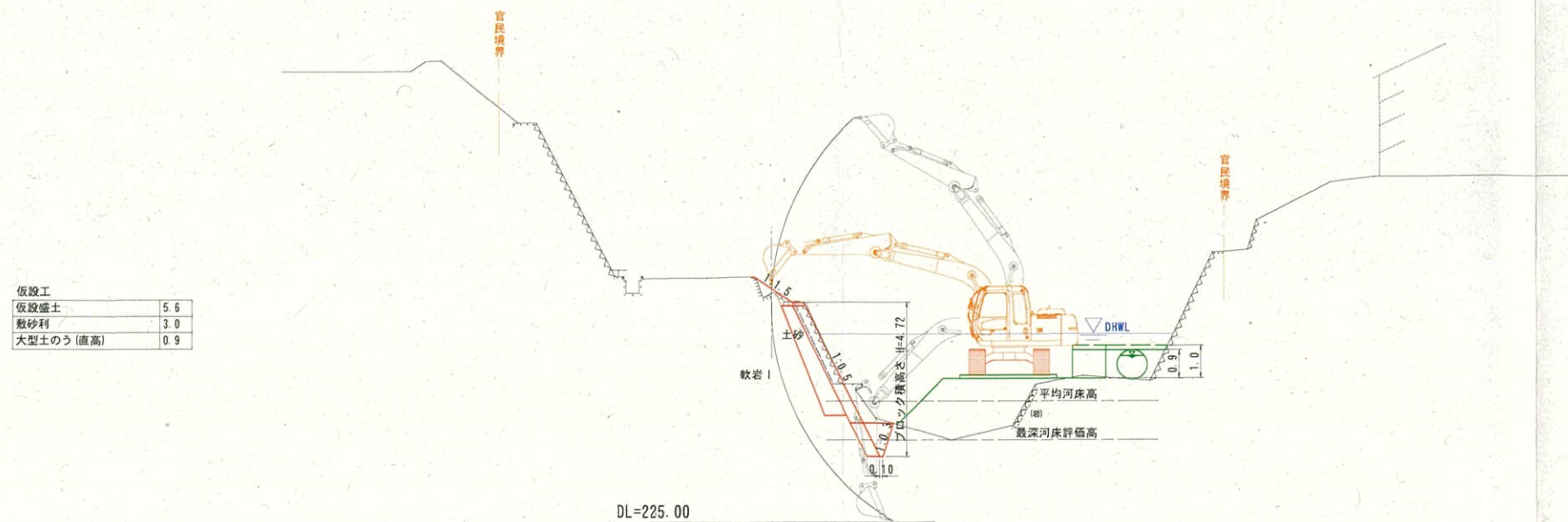
参考図

NO. 2 (NO. 0+25. 0)



仮設工	
仮設盛土	1.8
敷砂利	3.0
大型土のう(直高)	-

NO. 3 (NO. 0+45. 0)



仮設工	
仮設盛土	5.6
敷砂利	3.0
大型土のう(直高)	0.9

6年災害	国査第7号	起工
河川名 野上川		
河川災害復旧工事		
図名	仮設計画図(其の3)	
位置	西伯郡伯耆町福岡	
縮尺	1:100	単位 M
図号	全7葉中の内7	
令和6年度施行		鳥取県
西部総合事務所 米子県土整備局		