

八頭郡八頭町岩瀬

R3 L=130m

R6 谷 実施

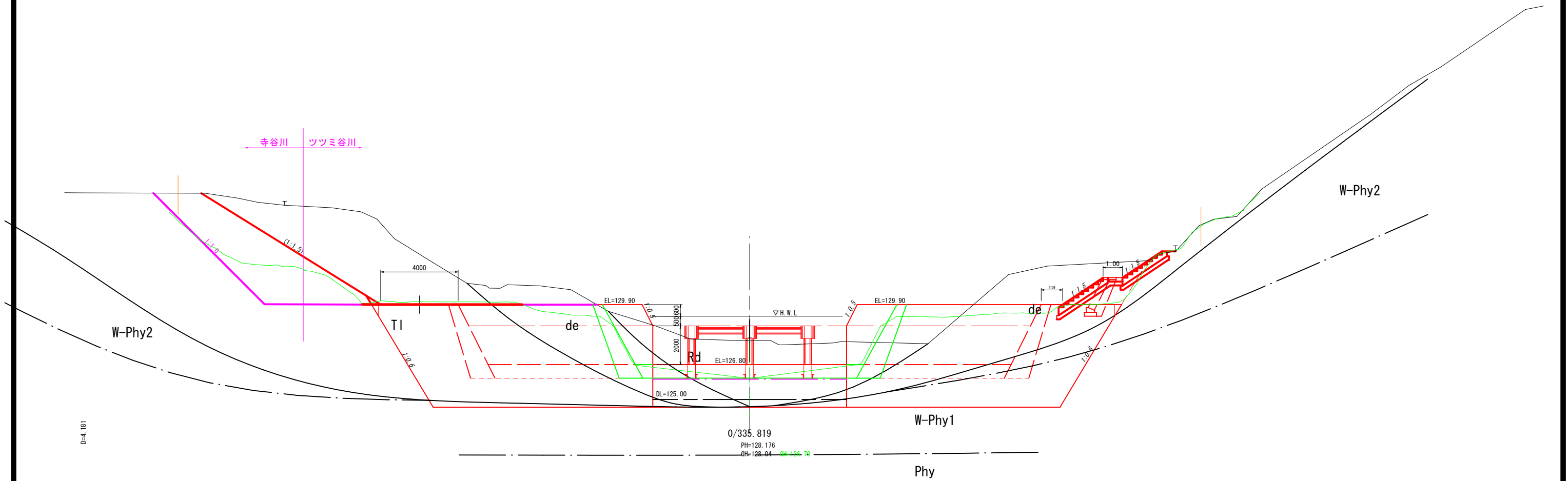
河川名	ツツミ谷川		
	通常砂防工事（補助）		
図名	平面図（其の）		
位置	八頭郡八頭町岩瀬		
縮尺	1:700	単位	M
	(A3 1:1400)		
図号	全 6 葉中の内 1		
令和 6 年度施工	鳥取県		
	鳥取県 八頭県土整備事務所		

転落防止柵(土中用) 長さ17.1m
 転落防止柵(土中用) 長さ11.6m
 強サトエ A=7.4m²
 強サトエ A=17.0m²
 9号堤止め工
 水田止め工 L=5.0m
 水田止め工 L=23.5m
 水田止め工 L=25.5m
 木橋工 L=56.7m
 GP1-RC-0600 L=7.4m
 2号小型電力式橋脚 L=2.0m
 1号小型電力式橋脚 L=2.0m
 3号小型電力式橋脚 L=3.0m

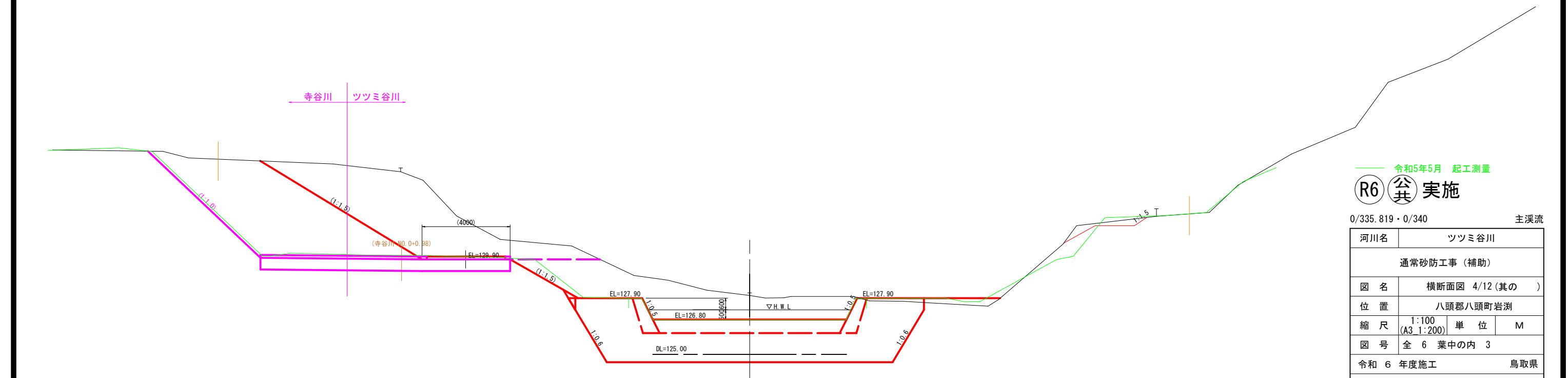
1号堤止め工
 2号堤止め工
 3号堤止め工
 4号堤止め工
 5号堤止め工
 6号堤止め工
 7号堤止め工
 8号堤止め工
 9号堤止め工
 10号堤止め工
 11号堤止め工
 12号堤止め工
 13号堤止め工
 14号堤止め工
 15号堤止め工
 16号堤止め工
 17号堤止め工
 18号堤止め工
 19号堤止め工
 20号堤止め工
 21号堤止め工
 22号堤止め工
 23号堤止め工
 24号堤止め工
 25号堤止め工
 26号堤止め工
 27号堤止め工
 28号堤止め工
 29号堤止め工
 30号堤止め工
 31号堤止め工
 32号堤止め工
 33号堤止め工
 34号堤止め工
 35号堤止め工
 36号堤止め工
 37号堤止め工
 38号堤止め工
 39号堤止め工
 40号堤止め工
 41号堤止め工
 42号堤止め工
 43号堤止め工
 44号堤止め工
 45号堤止め工
 46号堤止め工
 47号堤止め工
 48号堤止め工
 49号堤止め工
 50号堤止め工
 51号堤止め工
 52号堤止め工
 53号堤止め工
 54号堤止め工
 55号堤止め工
 56号堤止め工
 57号堤止め工
 58号堤止め工
 59号堤止め工
 60号堤止め工
 61号堤止め工
 62号堤止め工
 63号堤止め工
 64号堤止め工
 65号堤止め工
 66号堤止め工
 67号堤止め工
 68号堤止め工
 69号堤止め工
 70号堤止め工
 71号堤止め工
 72号堤止め工
 73号堤止め工
 74号堤止め工
 75号堤止め工
 76号堤止め工
 77号堤止め工
 78号堤止め工
 79号堤止め工
 80号堤止め工
 81号堤止め工
 82号堤止め工
 83号堤止め工
 84号堤止め工
 85号堤止め工
 86号堤止め工
 87号堤止め工
 88号堤止め工
 89号堤止め工
 90号堤止め工
 91号堤止め工
 92号堤止め工
 93号堤止め工
 94号堤止め工
 95号堤止め工
 96号堤止め工
 97号堤止め工
 98号堤止め工
 99号堤止め工
 100号堤止め工

D=20,000

0/340
PH=128.214
GH=128.03 GH=126.03



D=4,181



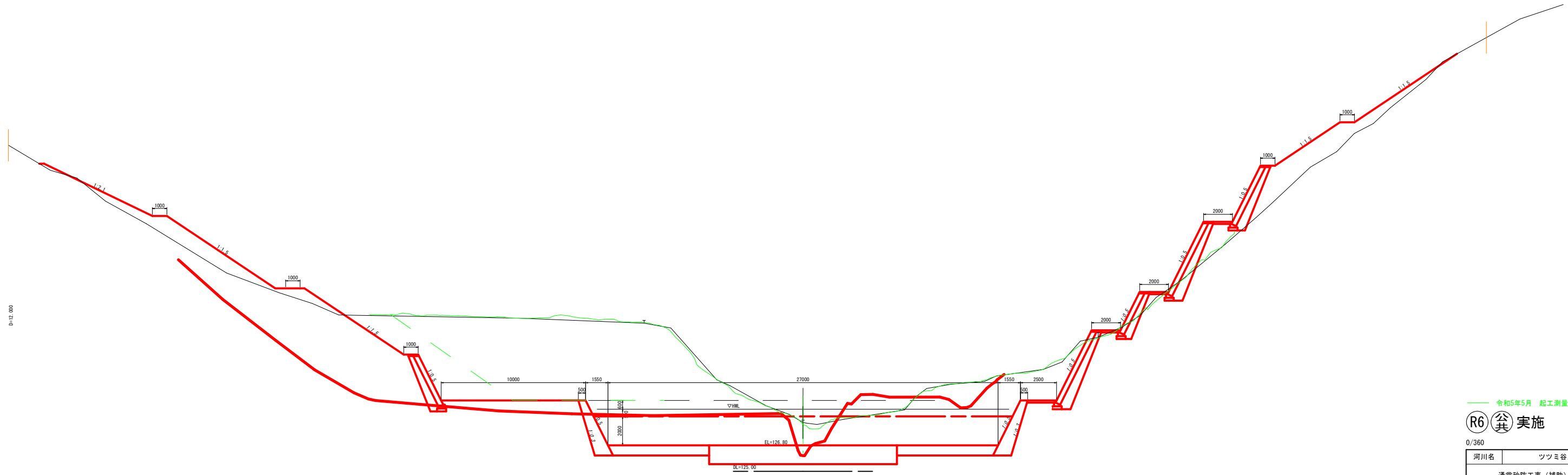
令和5年5月 起工測量

R6 公共 実施

0/335.819・0/340 主溪流

河川名	ツツミ谷川		
	通常砂防工事（補助）		
図名	横断面図 4/12 (其の)		
位置	八頭郡八頭町岩測		
縮尺	1:100	単位	M
図号	全 6 葉中の内 3		
令和 6 年度施工	鳥取県		
	鳥取県 八頭県土整備事務所		

0/360
 PH=128.535
 GH=128.38



令和5年5月 起工測量
 R6 実施

0/360 主溪流

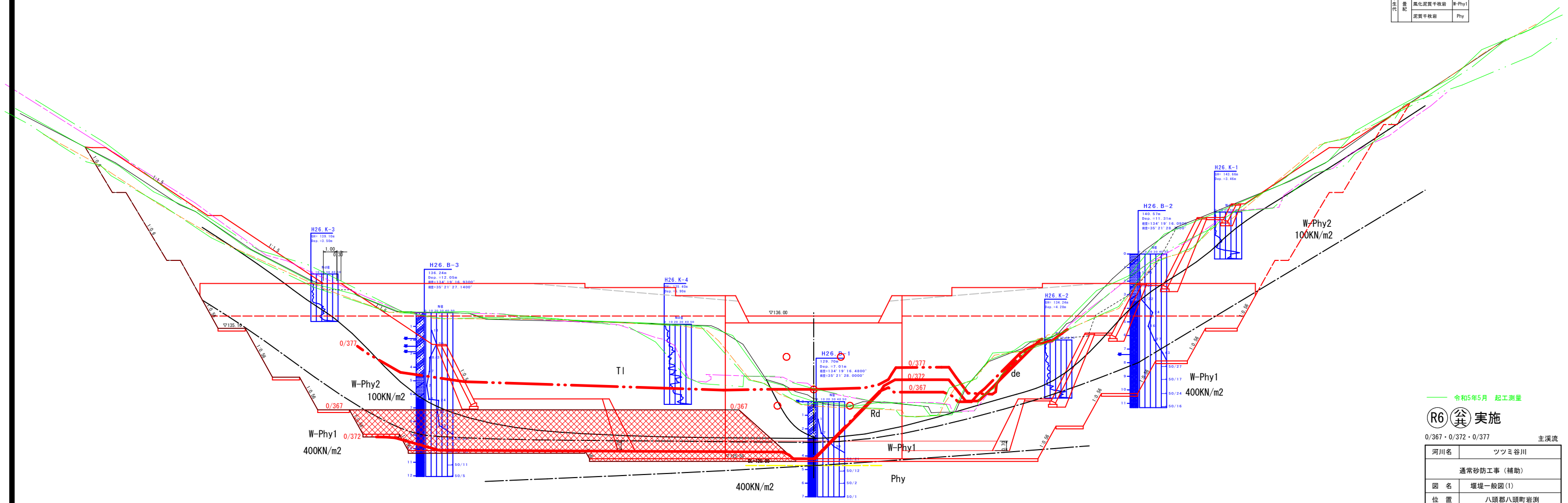
河川名	ツツミ谷川		
通常砂防工事 (補助)			
図名	横断面図 5/12 (其の)		
位置	八頭郡八頭町岩瀬		
縮尺	1:100	単位	M
図号	全 6 葉中の内 4		
令和 6 年度施工	鳥取県		
鳥取県 八頭県土整備事務所			

注) 用紙サイズがA3の場合、縮尺は表示の2倍

0/367 0/372 0/377
 PH=129.564 PH=130.027 PH=130.869
 GH=129.27 GH=129.91 GH=130.73
 GH=129.56 GH=129.73 GH=130.65

0/367
0/372
0/377

地質時代	地層名	記号
新第三紀	礫層土	de
	河床堆積物	Rd
	崖積堆積物	T1
中第三紀	強風化泥質千枚岩	W-Phy2
	風化泥質千枚岩	W-Phy1
	泥質千枚岩	Phy



令和5年5月 起工測量

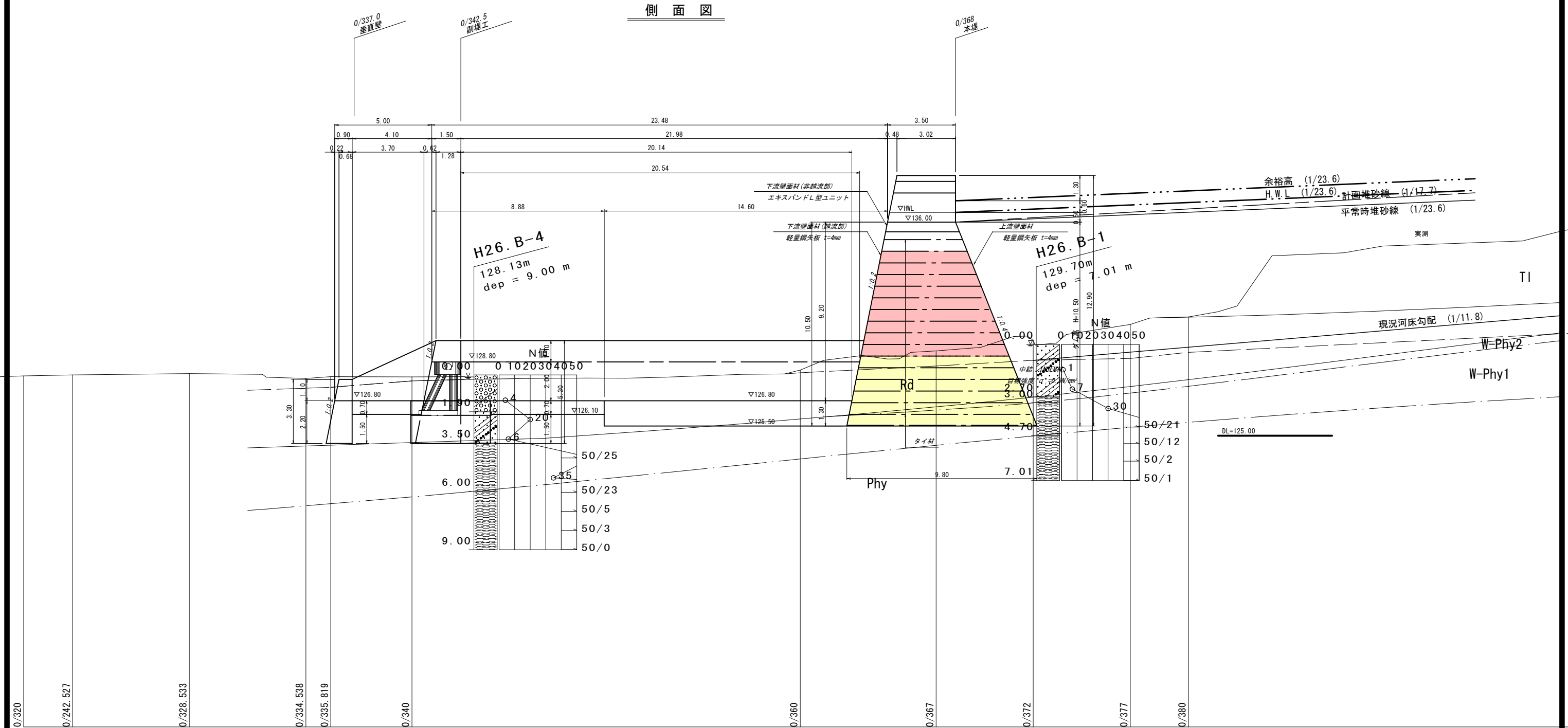
(R6) 谷 実施

0/367・0/372・0/377 主溪流

河川名	ツツミ谷川		
図名	通常砂防工事(補助)		
位置	八頭郡八頭町岩淵		
縮尺	1:100	単位	M
図号	全 6 葉中の内 5		
令和 6 年度施工			鳥取県
鳥取県 八頭県土整備事務所			

注) 用紙サイズがA3の場合、縮尺は表示の2.86倍

側面図



R6 公 共 実 施

河川名	ツツミ谷川		
	通常砂防工事 (補助)		
図 名	堰堤一般図 (2)		
位 置	八頭郡八頭町岩淵		
縮 尺	1:100 (A3 1:200)	単 位	M
図 号	全 6 葉 中 の 内 6		
令和 6 年度施工	鳥取県		
	鳥取県 八頭県土整備事務所		