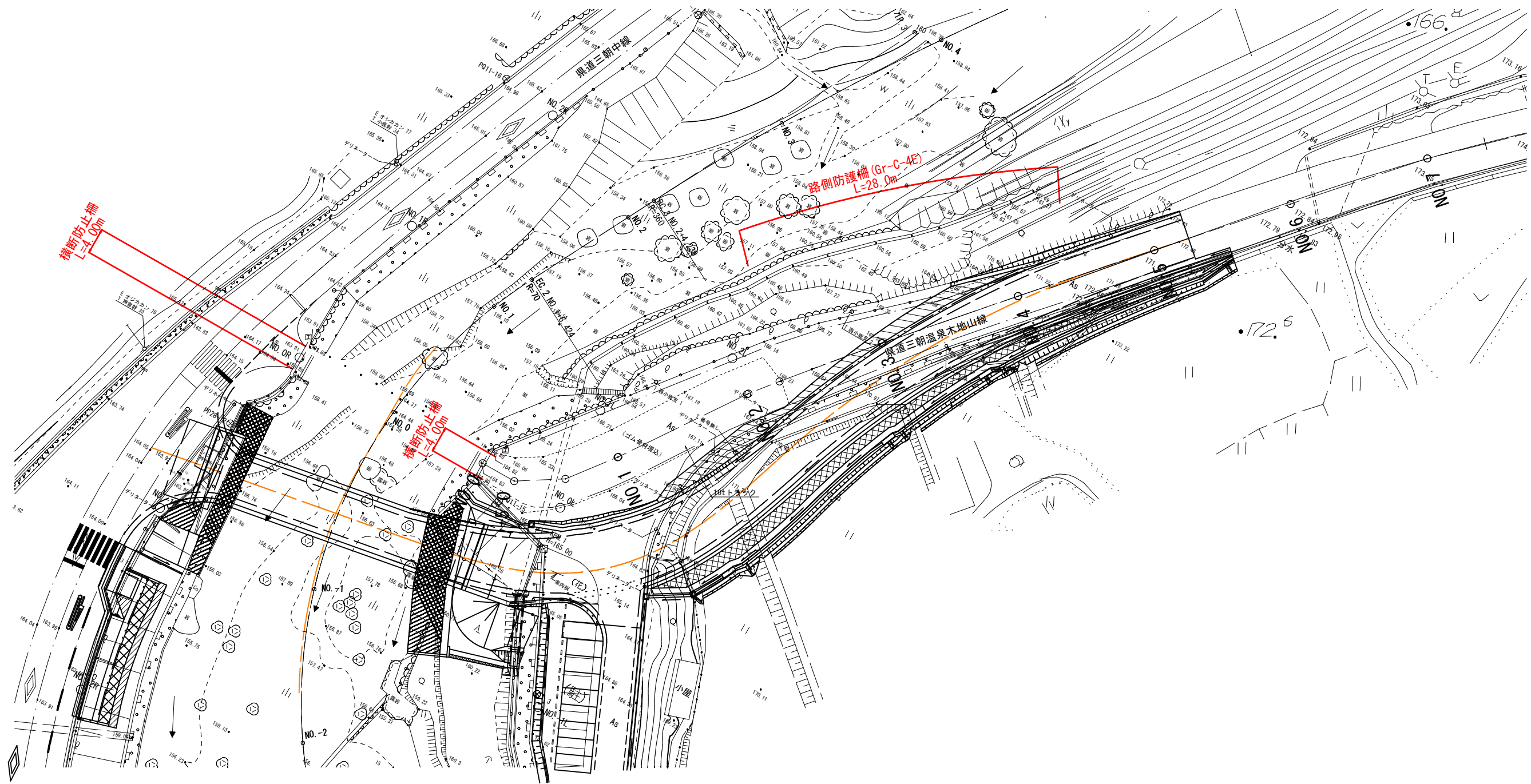




新西小鹿橋 既設橋撤去防護工計画図 (その1)

S=1 : 300



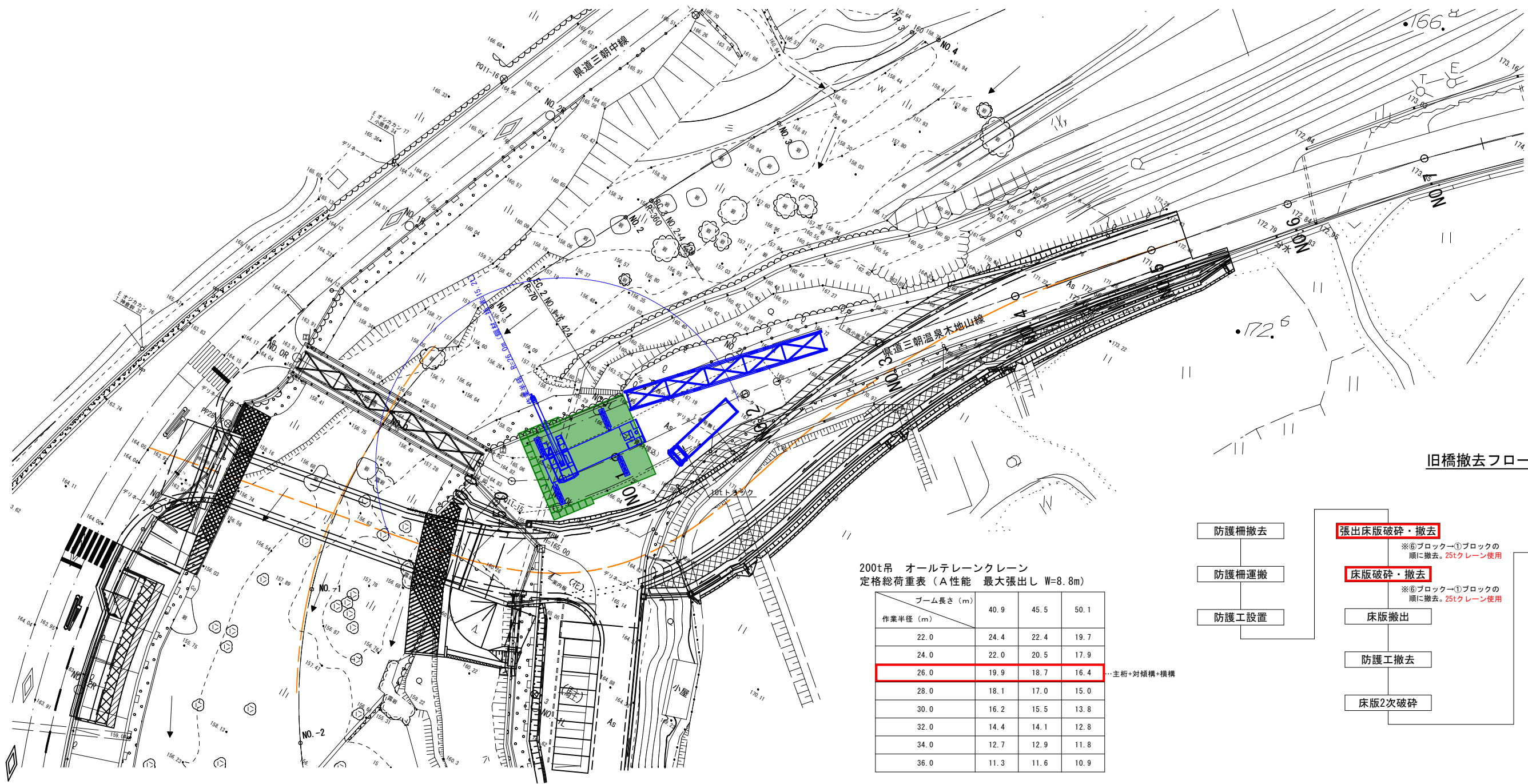
6 公共 起工

路線名	国道三朝温泉木地山線		
	国道三朝温泉木地山線 (新西小鹿橋) 旧橋撤去工事 (交付金改良)		
図名	新西小鹿橋 既設橋撤去防護工計画図 (その1)		
位置	東伯郡三朝町東小鹿~西小鹿地内		
縮尺	図示	単位	M・MM
図号	全4葉中の内2		
	令和6年度施行 鳥取県		
	鳥取県 中部総合事務所		

新西小鹿橋 既設橋撤去計画図 (その2)

S=1:300

【参考図】



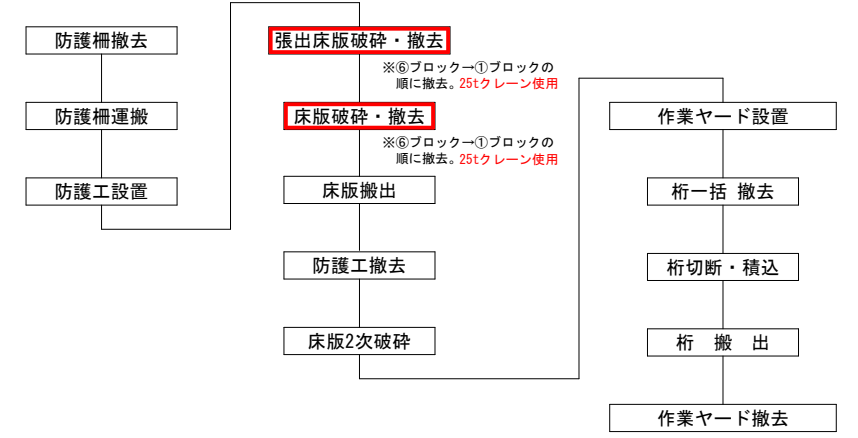
200t吊 オールテレーンクレーン  
定格総荷重表 (A性能 最大張出し W=8.8m)

ブーム長さ (m)	40.9	45.5	50.1
作業半径 (m)			
22.0	24.4	22.4	19.7
24.0	22.0	20.5	17.9
26.0	19.9	18.7	16.4
28.0	18.1	17.0	15.0
30.0	16.2	15.5	13.8
32.0	14.4	14.1	12.8
34.0	12.7	12.9	11.8
36.0	11.3	11.6	10.9

主桁+対傾構+横構

吊上げ荷重 (主桁+対傾構+横構) :  $W=10.82t + 1.82t + 2.54t$  (フック) = 15.18t

旧橋撤去フロー



6 公共 起工

路線名	県道三朝温泉木地山線		
図名	新西小鹿橋 既設橋撤去計画図 (その2)		
位置	東伯郡三朝町東小鹿～西小鹿地内		
縮尺	図示	単位	M・MM
図号	全4葉中の内3		
令和6年度施行 鳥取県			
鳥取県 中部総合事務所			

