

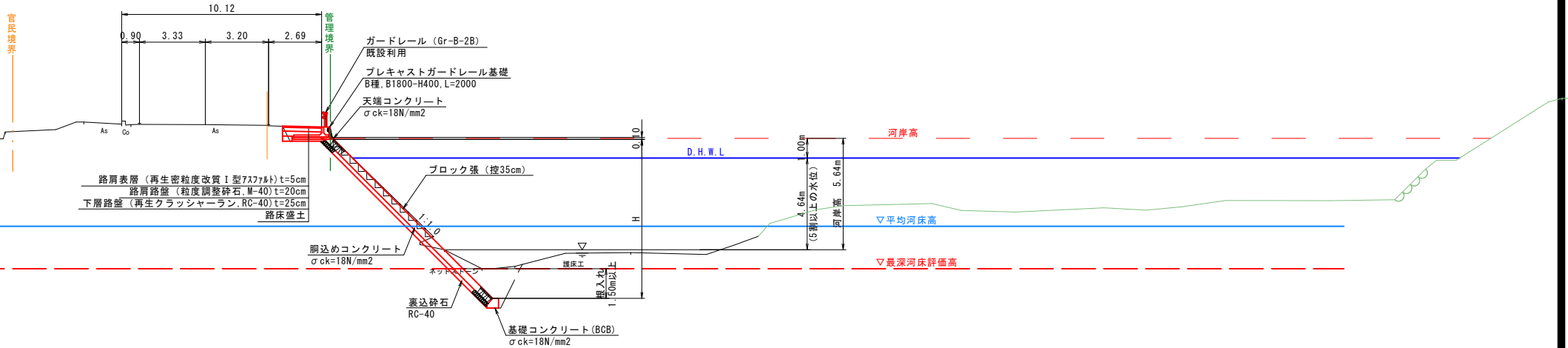
R5年
災害 国査第423号

道路名	国道179号		
道路災害復旧工事 (5年災423号)			
図名	平面図		
位置	三朝町曹源寺		
縮尺	S=1:500	単位	M
図号	全14葉中の内1		
令和6年度施行	鳥取県		
鳥取県中部総合事務所土木整備局			

標準断面図

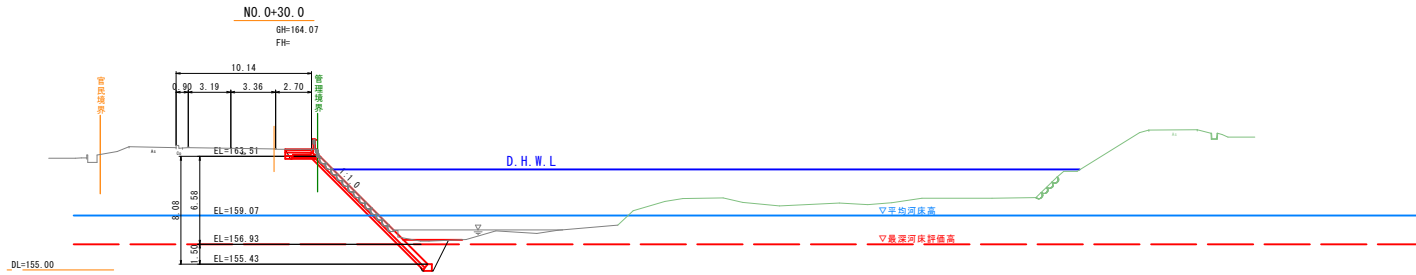
S=1:100

NO. 0+14.0付近



R5年
災害
国査第423号

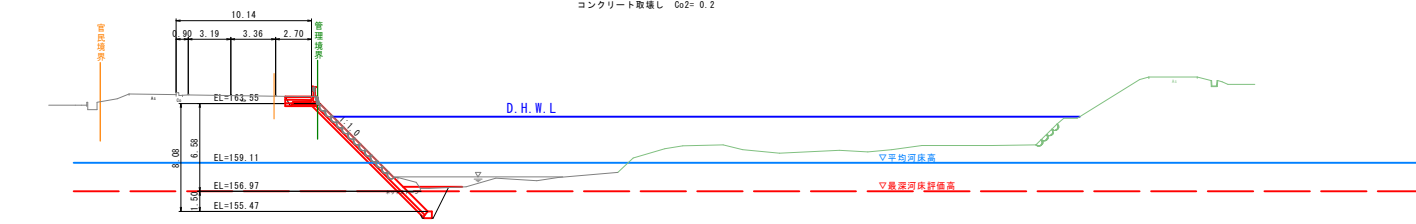
道路名	国道179号		
道路災害復旧工事 (5年災423号)			
図名	標準断面図		
位置	三朝町曹源寺		
縮尺	S=1:100	単位	M
図号	全14葉中の内3		
令和6年度施行	鳥取県		
鳥取県中部総合事務所県土整備局			



道路側
 床層 (土砂) E1= 1.4
 路床盛土 b1= 0.1
 コンクリート取壊し Co1= 0.3
 舗装 W = 1.97

NO. 0+28.0
 GH=164.11
 FH=

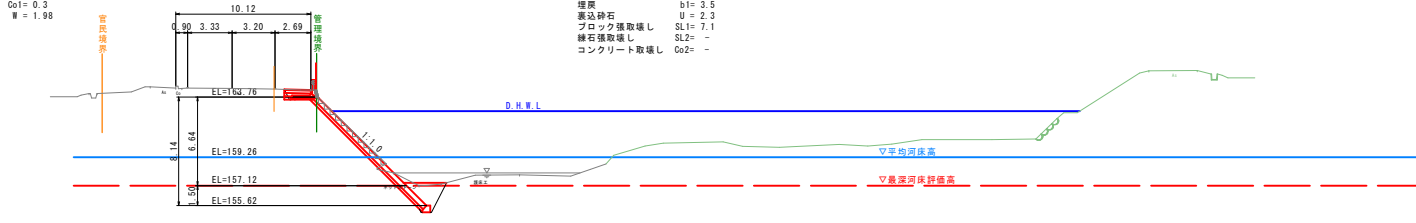
川側
 掘削 (土砂) C = 1.4
 床層 (土砂) E2= 5.5
 埋戻 b1= 3.9
 表込砕石 U = 2.3
 ブロック張取壊し SL1= -
 砕石張取壊し SL2= 7.8
 コンクリート取壊し Co2= 0.2



道路側
 床層 (土砂) E1= 1.4
 路床盛土 b1= 0.1
 コンクリート取壊し Co1= 0.3
 舗装 W = 1.98

NO. 0+14.0
 GH=164.37
 FH=

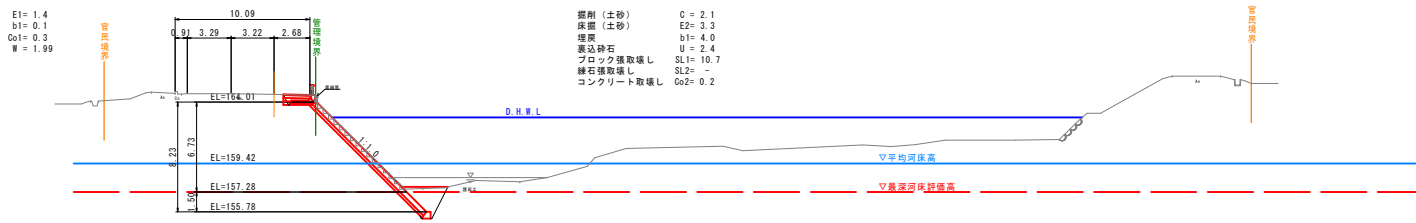
川側
 掘削 (土砂) C = 1.7
 床層 (土砂) E2= 5.6
 埋戻 b1= 3.5
 表込砕石 U = 2.3
 ブロック張取壊し SL1= 7.1
 砕石張取壊し SL2= -
 コンクリート取壊し Co2= -



NO. 0
 GH=164.60
 FH=

道路側
 床層 (土砂) E1= 1.4
 路床盛土 b1= 0.1
 コンクリート取壊し Co1= 0.3
 舗装 W = 1.99

川側
 掘削 (土砂) C = 2.1
 床層 (土砂) E2= 3.3
 埋戻 b1= 4.0
 表込砕石 U = 2.4
 ブロック張取壊し SL1= 10.7
 砕石張取壊し SL2= -
 コンクリート取壊し Co2= 0.2



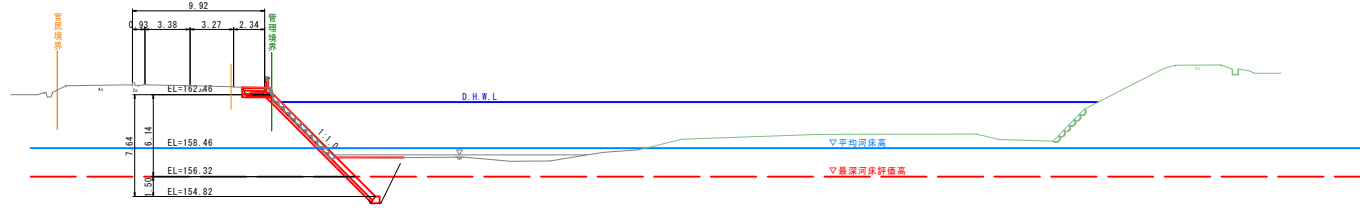
R5年
 災害
 国査第423号

道路名	国道 179号		
道路災害復旧工事 (5年災423号)			
図名	横断面図 (1/3)		
位置	三朝町曹源寺		
縮尺	S=1:200	単位	M
図号	全 14 葉中の内 4		
令和 6 年度施行	鳥取県		
鳥取県中部総合事務所県土整備局			

道路側
 床掘 (土砂) E1= 1.2
 路床盛土 b1= 0.1
 コンクリート取壊し Co1= 0.3
 舗装 W = 1.68

NO. 0+86.1
 GH=163.05
 FH=

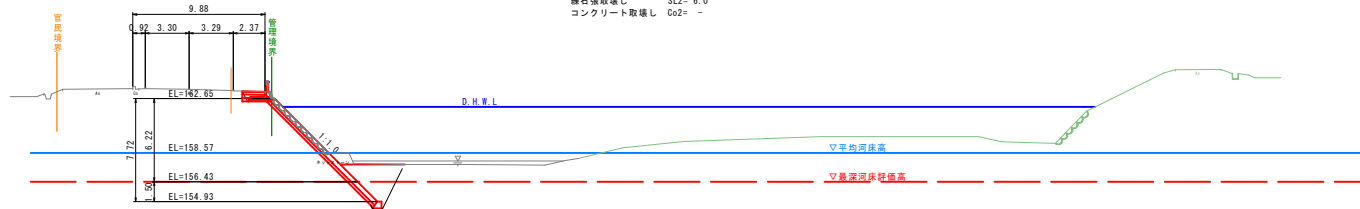
川側
 掘削 (土砂) C = 0.7
 床掘 (土砂) E2= 10.3
 埋戻 b1= 8.5
 裏込砂石 U = 2.2
 ブロック張取壊し SL1= -
 縁石張取壊し SL2= 8.0
 コンクリート取壊し Co2= 0.3



道路側
 床掘 (土砂) E1= 1.2
 路床盛土 b1= 0.1
 コンクリート取壊し Co1= 0.2
 舗装 W = 1.68

NO. 0+75.7
 GH=163.25
 FH=

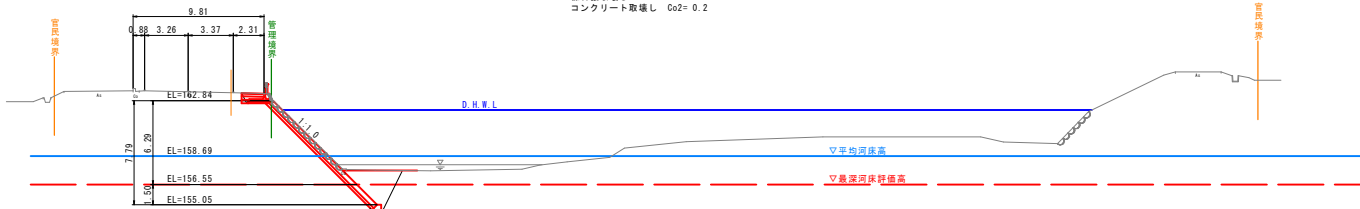
川側
 掘削 (土砂) C = 1.4
 床掘 (土砂) E2= 11.5
 埋戻 b1= 7.7
 裏込砂石 U = 2.2
 ブロック張取壊し SL1= -
 縁石張取壊し SL2= 6.0
 コンクリート取壊し Co2= -



道路側
 床掘 (土砂) E1= 1.2
 路床盛土 b1= 0.1
 コンクリート取壊し Co1= 0.2
 舗装 W = 1.69

NO. 0+65.3
 GH=163.43
 FH=

川側
 掘削 (土砂) C = 1.3
 床掘 (土砂) E2= 8.8
 埋戻 b1= 6.6
 裏込砂石 U = 2.2
 ブロック張取壊し SL1= -
 縁石張取壊し SL2= 7.4
 コンクリート取壊し Co2= 0.2



R5年
 災害
 国査第423号

道路名	国道 179号		
道路災害復旧工事 (5年災423号)			
図名	横断面図 (2/3)		
位置	三朝町曹源寺		
縮尺	S=1:200	単位	M
図号	全 14 葉中の内 5		
令和 6 年度施行	鳥取県		
鳥取県中部総合事務所土整備局			

D=10.400

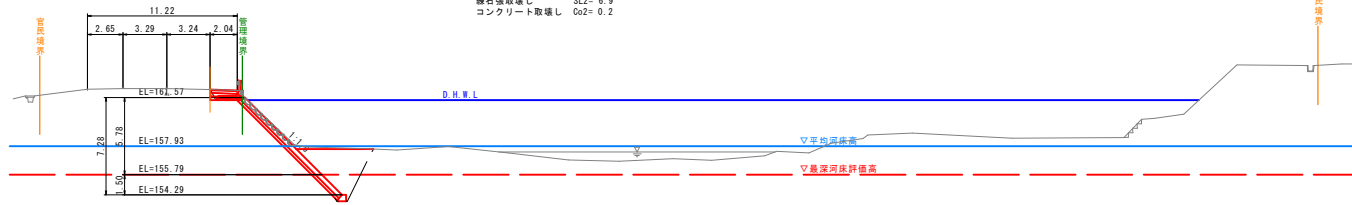
D=10.400

D=37.300

NO. 0+133.2
GH=162.17
FH=

道路側
 床層 (土砂) E1= 1.4
 路床土 b1= 0.2
 コンクリート取壊し Co1= 0.1
 舗装 W = 2.00

川側
 掘削 (土砂) C = 1.1
 床層 (土砂) E2= 14.1
 埋戻 b1= 11.1
 裏込砂石 U = 2.1
 ブロック透取壊し SL1= -
 緑石透取壊し SL2= 6.9
 コンクリート取壊し Co2= 0.2

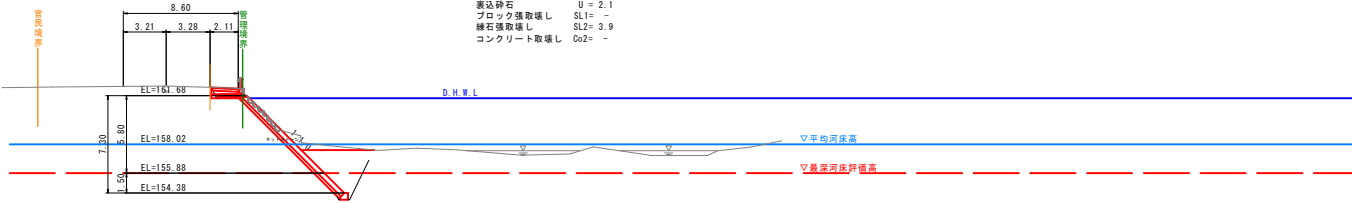


DL=150.00

NO. 0+125.2
GH=162.30
FH=

道路側
 床層 (土砂) E1= 1.4
 路床土 b1= 0.2
 コンクリート取壊し Co1= 0.1
 舗装 W = 2.01

川側
 掘削 (土砂) C = 1.7
 床層 (土砂) E2= 15.2
 埋戻 b1= 10.0
 裏込砂石 U = 2.1
 ブロック透取壊し SL1= -
 緑石透取壊し SL2= 3.9
 コンクリート取壊し Co2= -

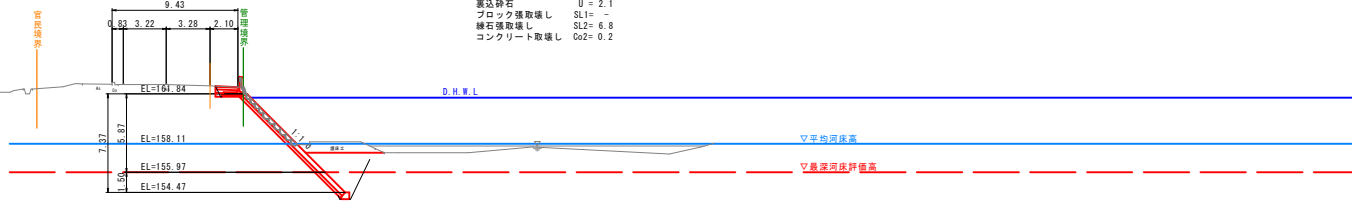


DL=150.00

NO. 0+117.2
GH=162.44
FH=

道路側
 床層 (土砂) E1= 1.2
 路床土 b1= 0.1
 コンクリート取壊し Co1= 0.2
 舗装 W = 1.69

川側
 掘削 (土砂) C = 0.7
 床層 (土砂) E2= 12.0
 埋戻 b1= 8.6
 裏込砂石 U = 2.1
 ブロック透取壊し SL1= -
 緑石透取壊し SL2= 6.8
 コンクリート取壊し Co2= 0.2



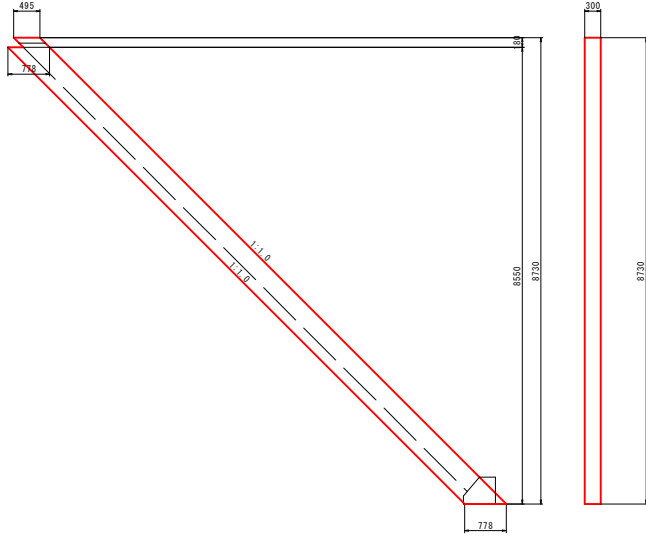
DL=150.00

R5年
災害
国査第423号

道路名	国道179号		
道路災害復旧工事 (5年災423号)			
図名	横断面図 (3/3)		
位置	三朝町曹源寺		
縮尺	S=1:200	単位	M
図号	全 14 葉中の内 6		
令和 6 年度施行	鳥取県		
鳥取県中部総合事務所県土整備局			

D=31.100

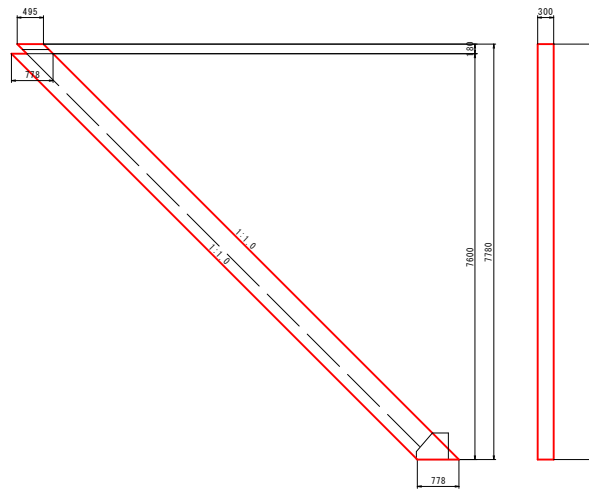
1号小口止コンクリート
(NO. 0付近) S=1:50



1号小口止コンクリート 1.0箇所当り

名称	規格	算式	単位	数量
コンクリート	σck=18N/mm ²	$(0.495 \times 0.180 + 0.778 \times 8.550) \times 0.3$	m ³	2.022
型枠	無筋	$(0.495 \times 0.180 + 0.778 \times 8.550) \times 2 + (0.180 + 8.730) \times 1.414 \times 0.3$	m ²	17.262
目地材	t=10mm	$(0.495 \times 0.180 + 0.778 \times 8.550) \times 2$	m ²	13.482

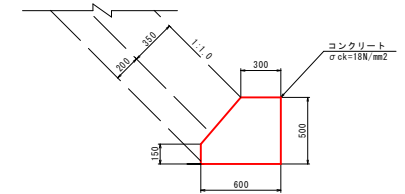
2号小口止コンクリート
(NO. 0+133.2付近) S=1:50



2号小口止コンクリート 1.0箇所当り

名称	規格	算式	単位	数量
コンクリート	σck=18N/mm ²	$(0.495 \times 0.180 + 0.778 \times 7.600) \times 0.3$	m ³	1.669
型枠	無筋	$(0.495 \times 0.180 + 0.778 \times 7.600) \times 2 + (0.180 + 7.780) \times 1.414 \times 0.3$	m ²	15.380
目地材	t=10mm	$(0.495 \times 0.180 + 0.778 \times 7.600) \times 2$	m ²	12.004

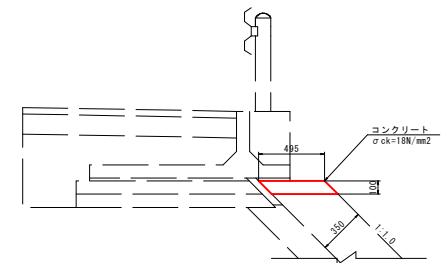
基礎コンクリート
BCB (B600-H500) S=1:20



基礎コンクリート (BCB (B600-H500)) 10.0m当り

名称	規格	算式	単位	数量
コンクリート	σck=18N/mm ²	$(0.300 + 0.600) \times 1/2 \times 0.350 + 0.600 \times 0.150 \times 10.0$	m ³	2.475
型枠	小型構造物	$(0.500 + 0.150 + \sqrt{(0.30 - 2 + 0.35^2)}) \times 10.0$	m ²	11.110
目地材	t=10mm	$(0.300 + 0.600) \times 1/2 \times 0.350 + 0.600 \times 0.150$	m ²	0.248

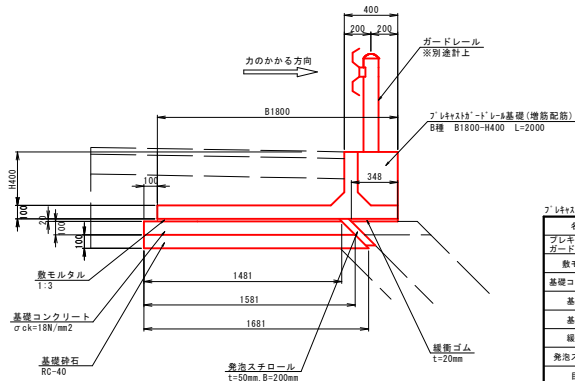
天端コンクリート S=1:20



天端コンクリート 10.0m当り

名称	規格	算式	単位	数量
コンクリート	σck=18N/mm ²	$0.495 \times 0.100 \times 10.0$	m ³	0.495
型枠	小型構造物	$(0.100 + 1.414) \times 2 \times 10.0$	m ²	2.828
目地材	t=10mm	0.500×0.100	m ²	0.050

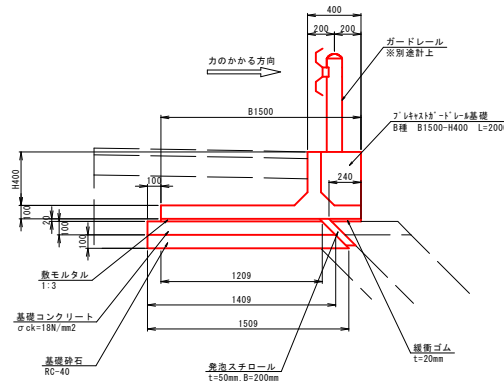
プレキャストガードレール基礎
(B種 B1800-H400 L=2000) 増筋配筋 S=1:20



プレキャストガードレール基礎 (B種 B1800-H400 L=2000) 10.0m当り

名称	規格	単位	数量
プレキャストガードレール基礎	B種 B1800-H400 L=2000	本	5.000
敷モルタル	1:3	m ³	0.296
基礎コンクリート	σck=18N/mm ²	m ³	1.581
基礎型枠	無筋	m ²	1.000
基礎砕石	RC-40, t=10cm	m ²	16.810
緩衝ゴム	t=20mm	m ²	3.480
発泡スチロール	t=50mm, B=200mm	m ³	0.100
目地材	緩衝繊維質、t=10mm	m ²	0.200

プレキャストガードレール基礎
(B種 B1500-H400 L=2000) S=1:20



プレキャストガードレール基礎 (B種 B1500-H400 L=2000) 10.0m当り

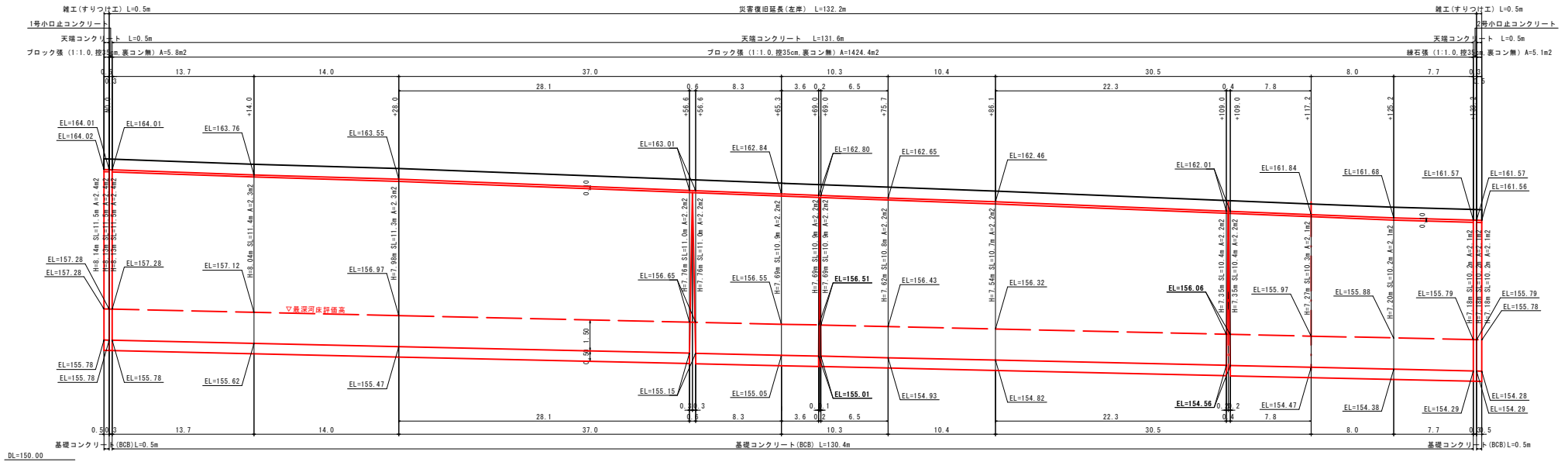
名称	規格	単位	数量
プレキャストガードレール基礎	B種 B1500-H400 L=2000	本	5.000
敷モルタル	1:3	m ³	0.242
基礎コンクリート	σck=18N/mm ²	m ³	1.409
基礎型枠	無筋	m ²	1.000
基礎砕石	RC-40, t=10cm	m ²	15.090
緩衝ゴム	t=20mm	m ²	2.400
発泡スチロール	t=50mm, B=200mm	m ³	0.100
目地材	緩衝繊維質、t=10mm	m ²	0.200

R5年 災害 国第423号

道路名	国道179号		
道路災害復旧工事 (5年災423号)			
図名	構造図		
位置	三朝町曹源寺		
縮尺	図示	単位	M
図号	全14葉中の内7		
令和6年度施行	鳥取県		
鳥取県中部総合事務所県土整備局			

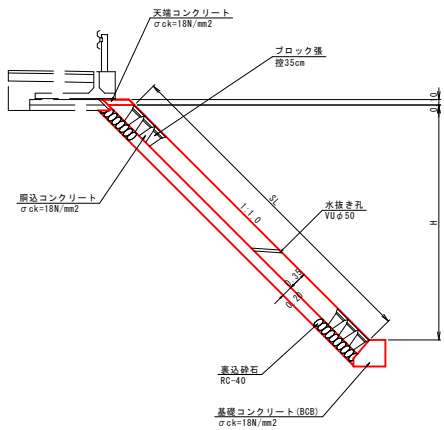
ブロック張 展開図

YS=1:100
HS=1:200



ブロック張 標準図

S=1:50



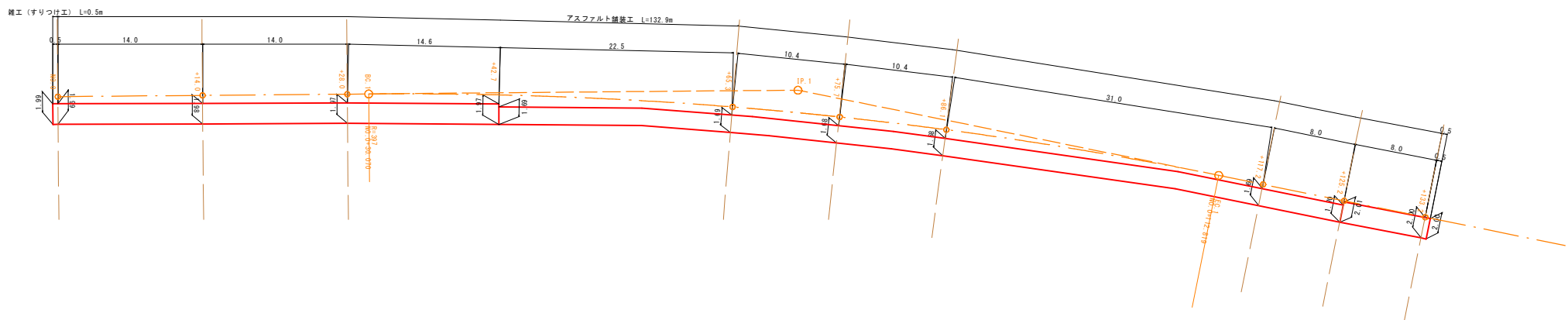
注) 1. 平水位以上の高さにVU $\phi 50$ 程度の水抜き孔を2.0~3.0mに1箇所設けること。
2. 水抜き孔の位置には、15cm \times 15cm程度の透水材を設けること。

R5年 災害 国災第423号

道路名	国道179号		
道路災害復旧工事 (5年災423号)			
図名	展開図 (1/2)		
位置	三朝町曹源寺		
縮尺	図示	単位	M
図号	全14葉中の内8		
令和6年度施行	鳥取県		
鳥取県中部総合事務所県土整備局			

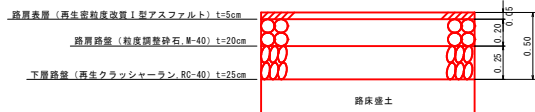
アスファルト舗装工 展開図

S=1/200



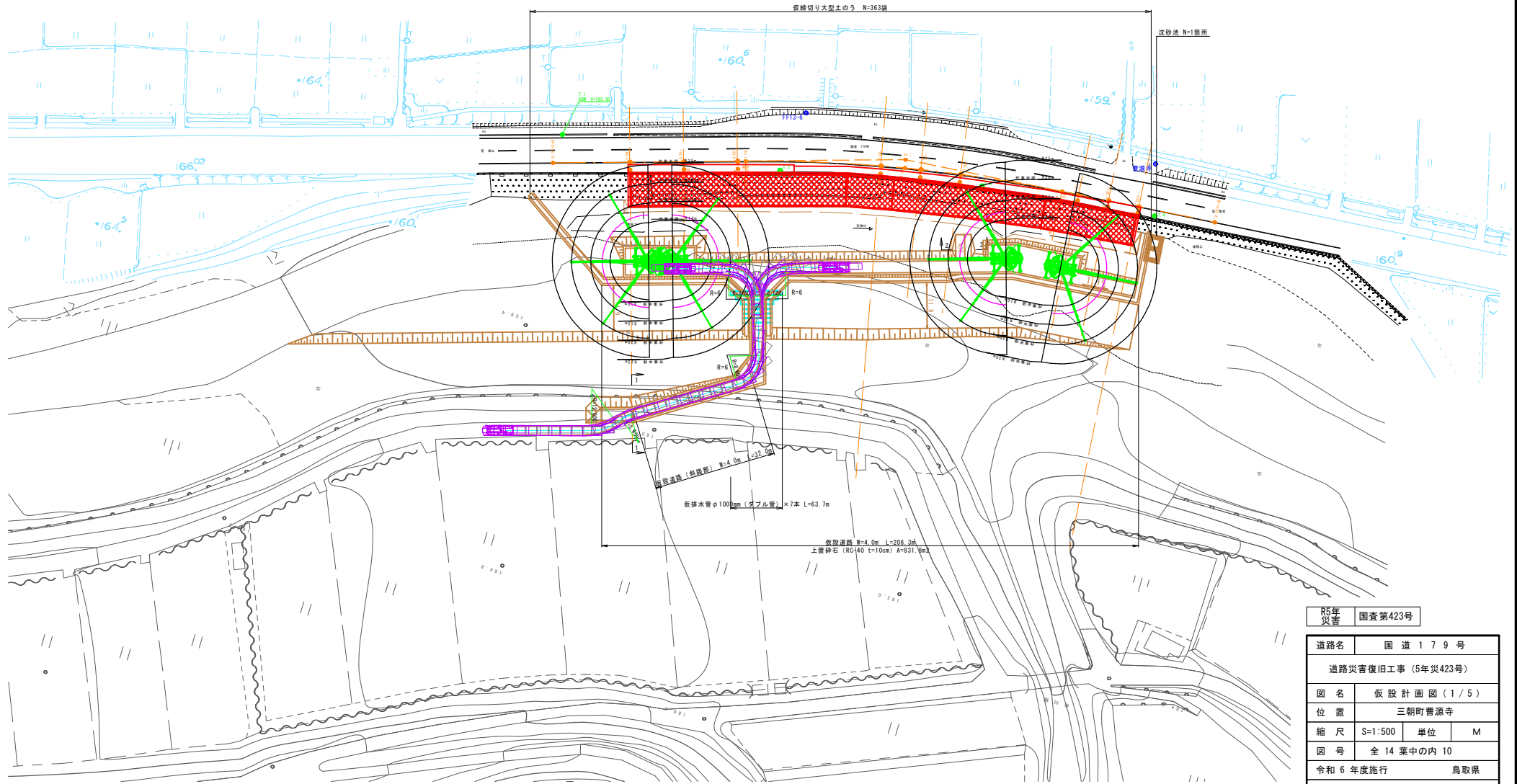
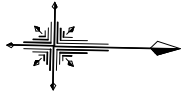
舗装構成

S=1/20



R5年
災害
国査第423号

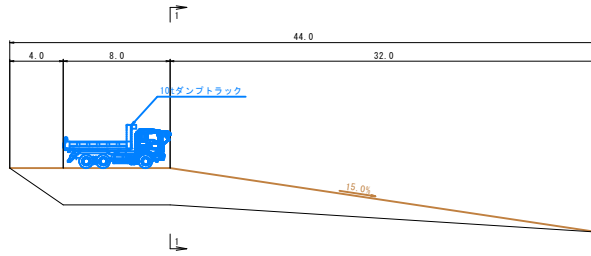
道路名	国道179号		
道路災害復旧工事 (5年災423号)			
図名	展開図 (2/2)		
位置	三朝町曹源寺		
縮尺	図示	単位	M
図号	全14葉中の内9		
令和6年度施行		鳥取県	
鳥取県中部総合事務所県土整備局			



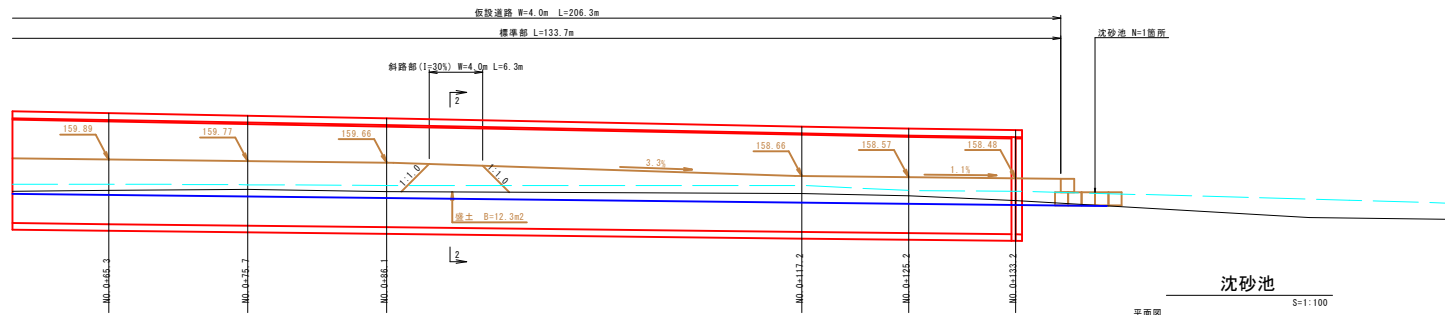
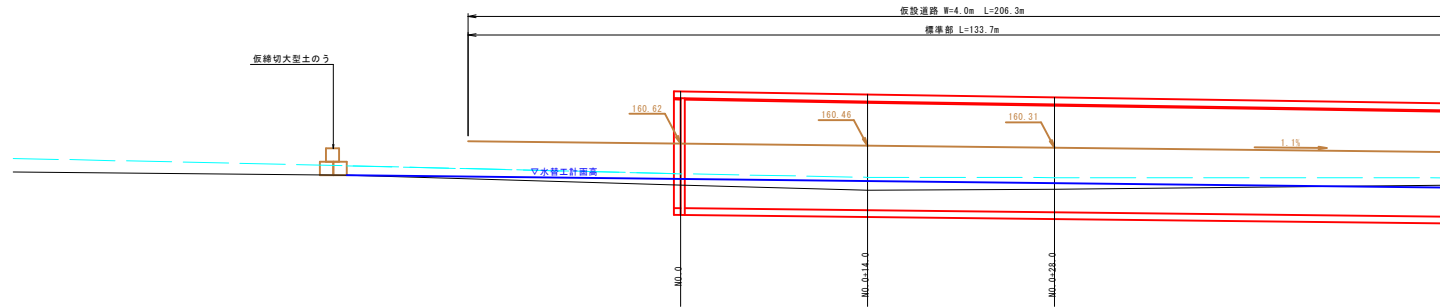
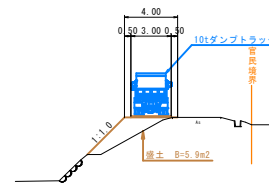
R5年
災害
国査第423号

道路名	国道179号		
道路災害復旧工事 (5年災423号)			
図名	仮設計画図 (1/5)		
位置	三朝町曹源寺		
縮尺	S=1:500	単位	M
図号	全14葉中の内10		
令和6年度施行	鳥取県		
鳥取県中部総合事務所県土整備局			

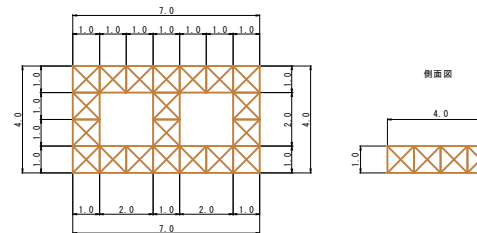
縦断面図
S=1:200



仮設道路断面図
①-①(斜路部) S=1:200



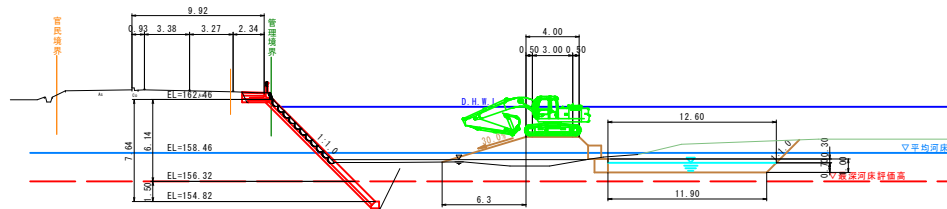
沈砂池
平面図 S=1:100



沈砂池 1箇所当り

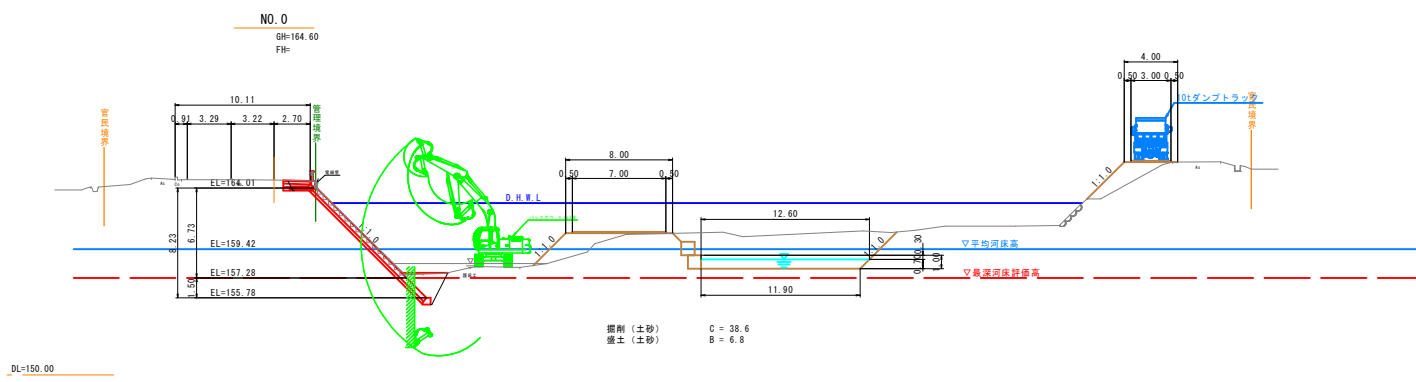
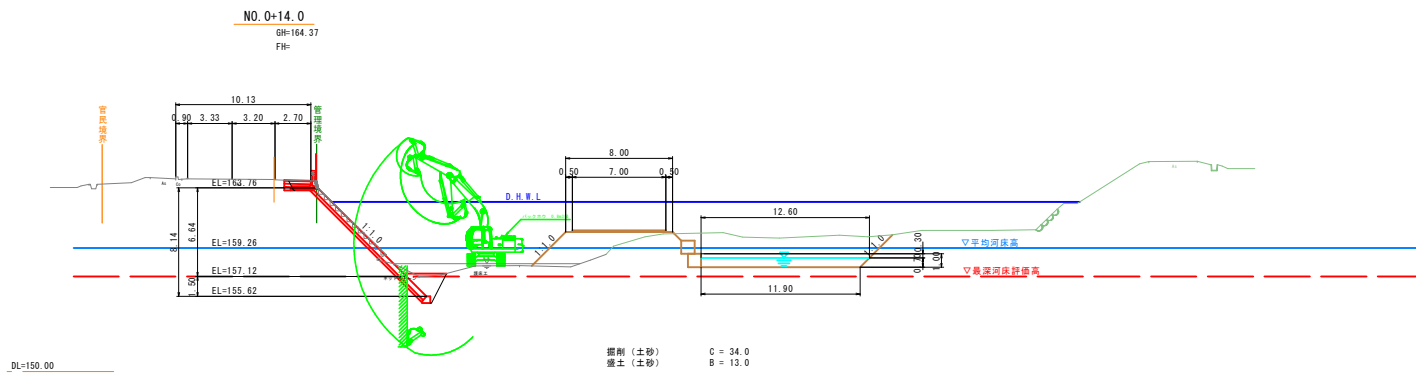
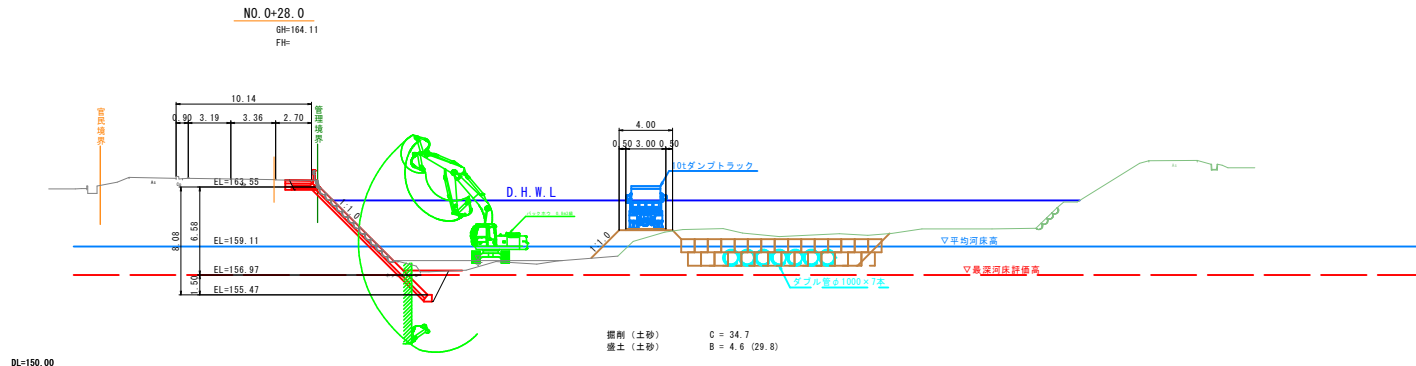
名称	規格	算式	単位数	量
大型土のう		$(7.0 \times 2 + 2.0 \times 3) / (1.08 \times 1.10)$	袋	17
遮水シート		$(7.0 \times 1.0 + 2.0 \times 2.0 \times 1.0 \times 3) + (2.0 \times 1.0 \times 8) + (7.0 \times 1.0 \times 2 + 4.0 \times 1.0 \times 2)$	m ²	58.0

仮設道路断面図
②-②(標準部) S=1:200



R5年
災害
国査第423号

道路名	国道179号		
道路災害復旧工事 (5年災423号)			
図名	仮設計画図(2/5)		
位置	三朝町曹源寺		
縮尺	図示	単位	M
図号	全14葉中の内11		
令和6年度施行	鳥取県		
鳥取県中部総合事務所県土整備局			



R5年
災害
国査第423号

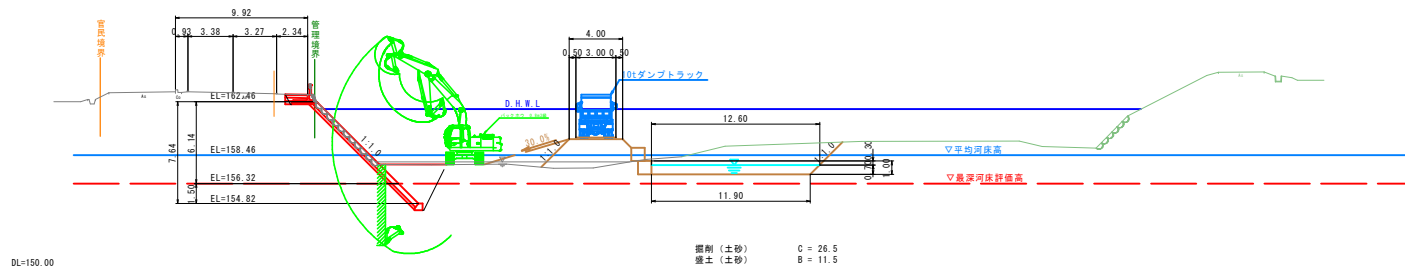
道路名	国道 179 号		
道路災害復旧工事 (5年災423号)			
図名	仮設計画図 (3/5)		
位置	三朝町曹源寺		
縮尺	S=1:200	単位	M
図号	全 14 葉中の内 12		
令和 6 年度施行	鳥取県		
鳥取県中部総合事務所県土整備局			

D=14.000

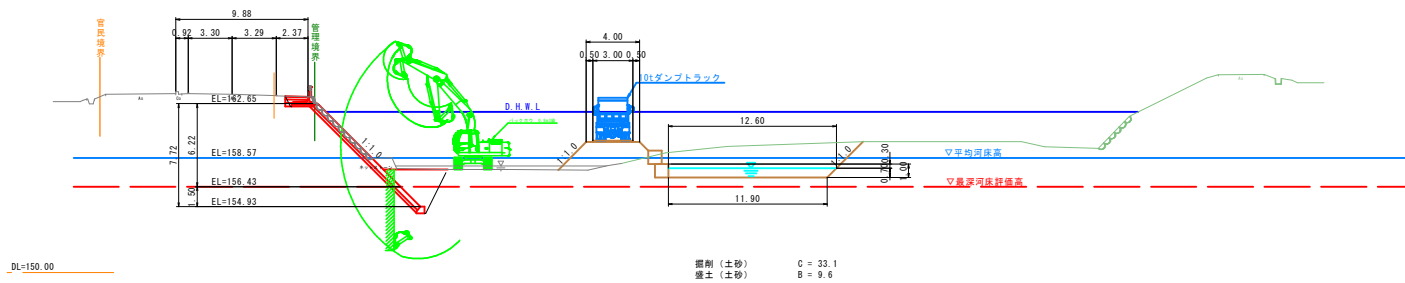
D=14.000

D=0.000

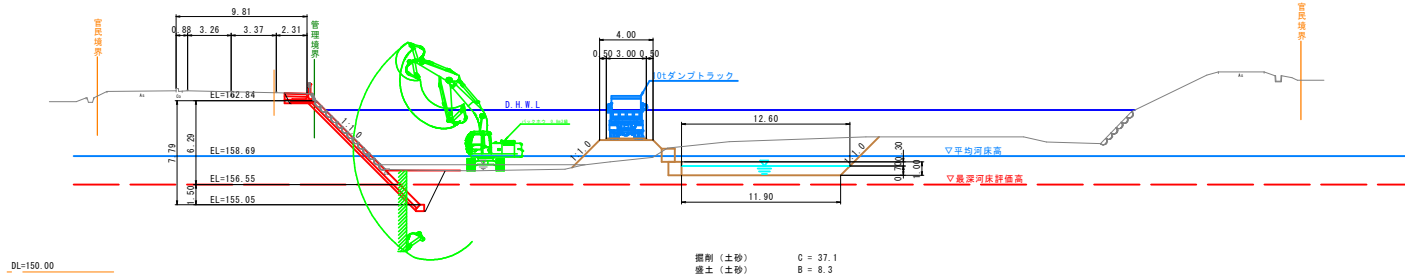
NO. 0+86.1
 GH=163.05
 FH=



NO. 0+75.7
 GH=163.25
 FH=



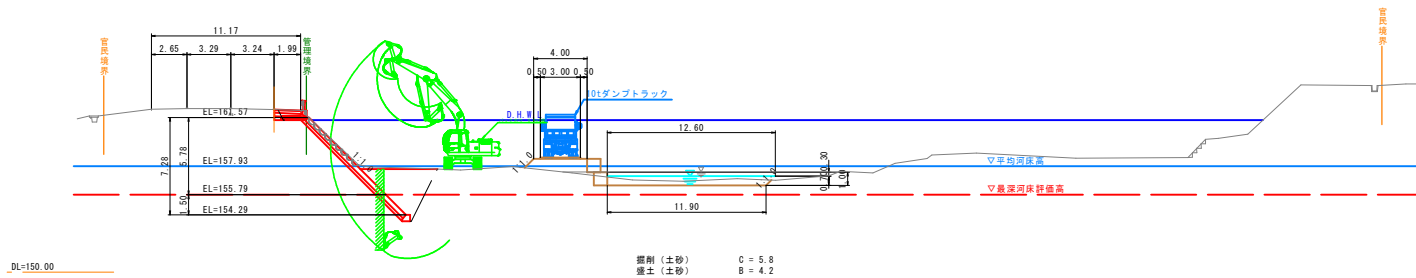
NO. 0+65.3
 GH=163.43
 FH=



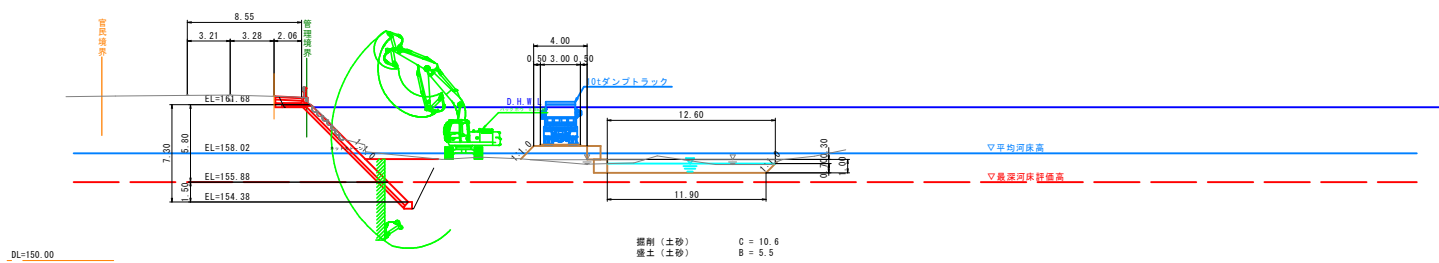
R5年
 災害
 国査第432号

道路名	国道 179号		
道路災害復旧工事 (5年災423号)			
図名	仮設計画図 (4/5)		
位置	三朝町曹源寺		
縮尺	S=1:200	単位	M
図号	全 14 葉中の内 13		
令和 6 年度施行	鳥取県		
鳥取県中部総合事務所県土整備局			

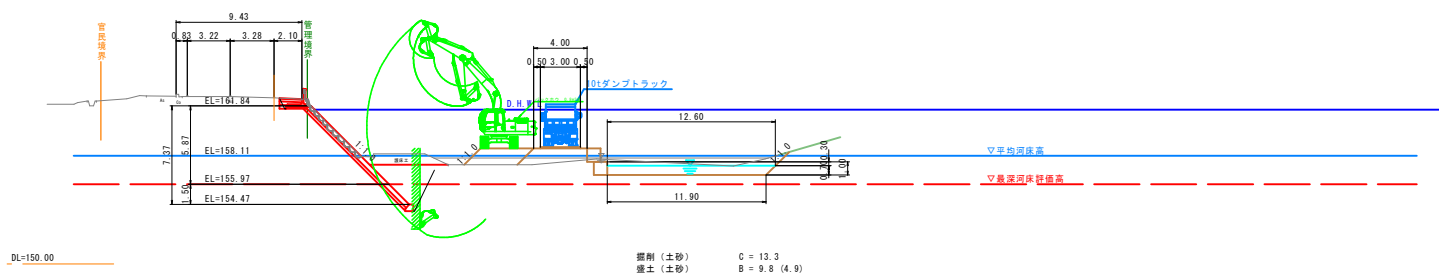
NO. 0+133.2
GH=162.17
FH=



NO. 0+125.2
GH=162.30
FH=



NO. 0+117.2
GH=162.44
FH=



R5年
災害
国査第423号

道路名	国道 179号		
道路災害復旧工事 (5年災423号)			
図名	仮設計画図 (5/5)		
位置	三朝町曹源寺		
縮尺	S=1:200	単位	M
図号	全 14 葉中の内 14		
令和 6 年度施行	鳥取県		
鳥取県中部総合事務所県土整備局			