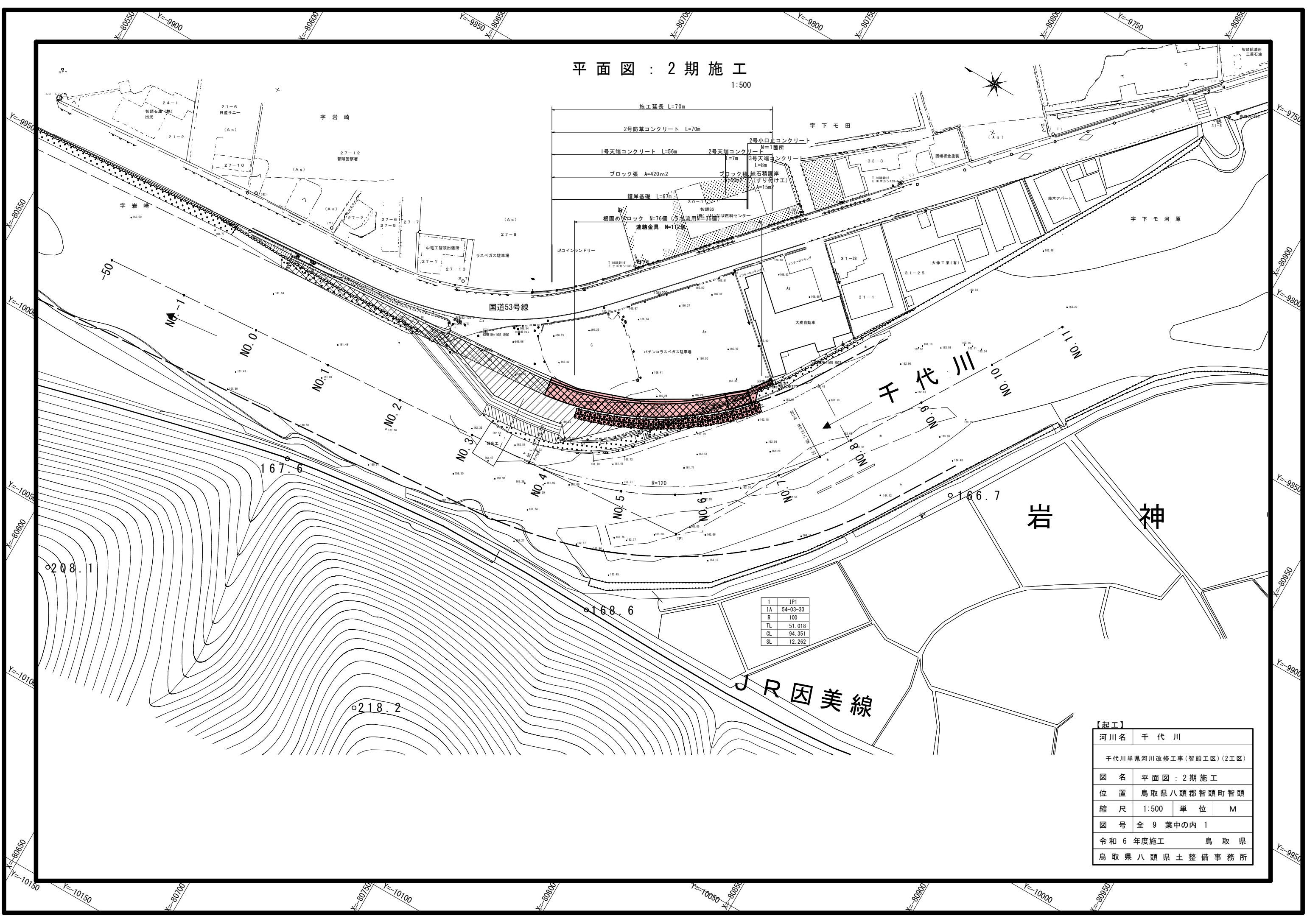


平面図：2期施工
1:500



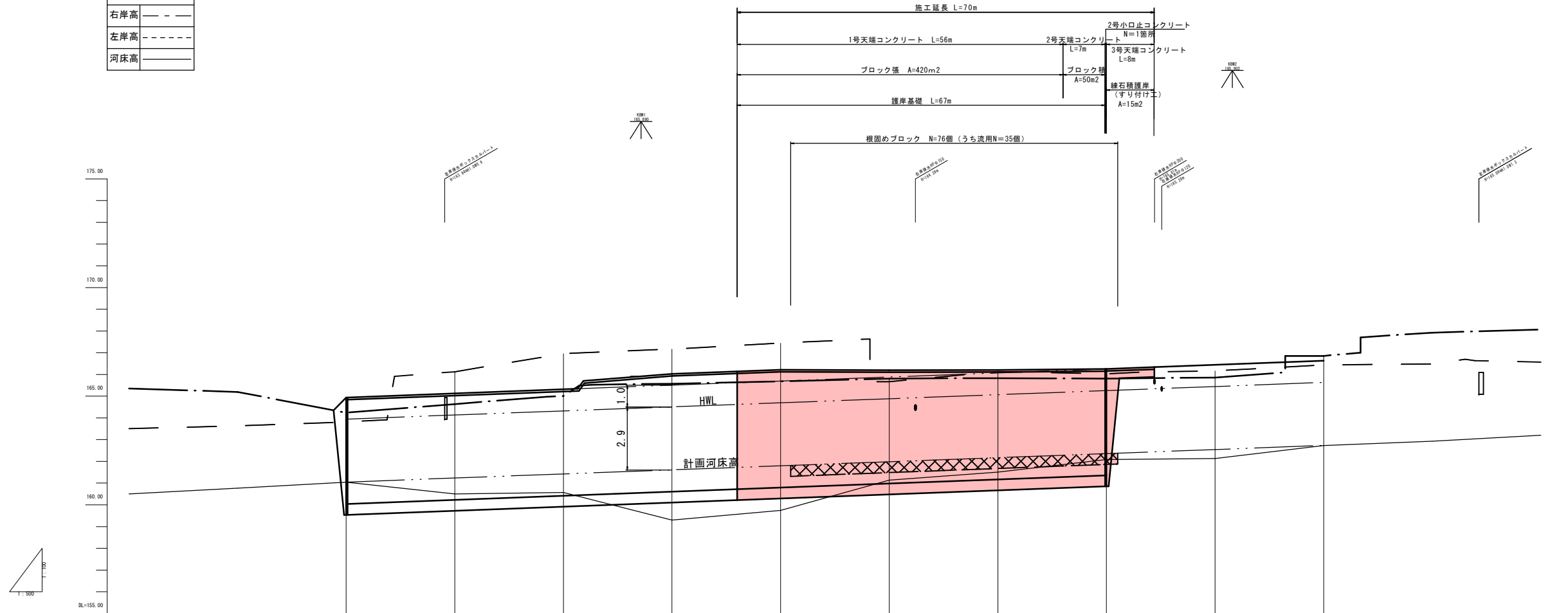
1	IP1
IA	54-03-33
R	100
TL	51.018
CL	94.351
SL	12.262

【起工】			
河川名	千代川		
千代川単県河川改修工事(智頭工区)(2工区)			
図名	平面図：2期施工		
位置	鳥取県八頭郡智頭町智頭		
縮尺	1:500	単位	M
図号	全9葉中の内1		
令和6年度施工		鳥取県	
鳥取県八頭県土整備事務所			

縦断面図：2期施工

H=500
V=100

凡例	
右岸高	---
左岸高	----
河床高	——



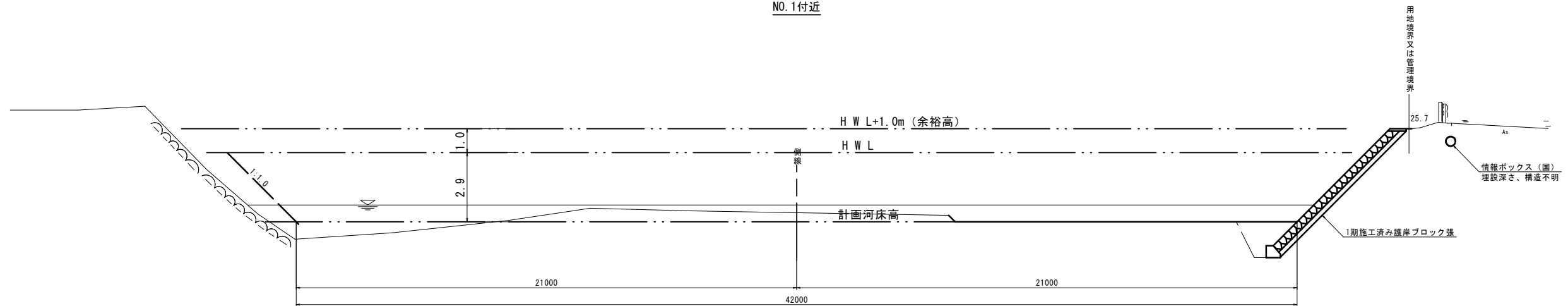
計測	勾配	1:133									
		0.00	25.00	50.00	75.00	100.00	125.00	150.00	175.00	200.00	225.00
計画	護岸高	164.94	165.13	165.32	166.30	166.22	166.20	166.21	166.25	166.44	166.63
	高水位	163.94	164.13	164.32	164.50	164.69	164.88	165.07	165.25	165.44	165.63
	河床高	161.04	161.23	161.42	161.60	161.79	161.98	162.17	162.35	162.54	162.73
現況	左岸高	163.81	166.12	166.95	167.16	167.44	165.67	166.13	166.03	166.43	166.85
	右岸高	164.24	164.63	165.00	165.57	165.88	165.81	165.83	165.81	165.86	166.85
	河床高	161.04	160.50	160.57	159.30	159.74	161.14	161.51	162.08	162.13	162.73
追加距離	0.00	25.00	50.00	75.00	100.00	125.00	150.00	175.00	200.00	225.00	
単距離	0.00	25.00	25.00	25.00	25.00	25.00	25.00	25.00	25.00	25.00	
測点	測点	測点	測点	測点	測点	測点	測点	測点	測点	測点	
曲率図											

【起工】	
河川名	千代川
千代川単渠河川改修工事(智頭工区)(2工区)	
図名	縦断面図：2期施工
位置	鳥取県八頭郡智頭町智頭
縮尺	H=500 単位 M V=100
図号	全 9 葉中の内 2
令和 6 年度施工	鳥取県
鳥取県八頭県土整備事務所	

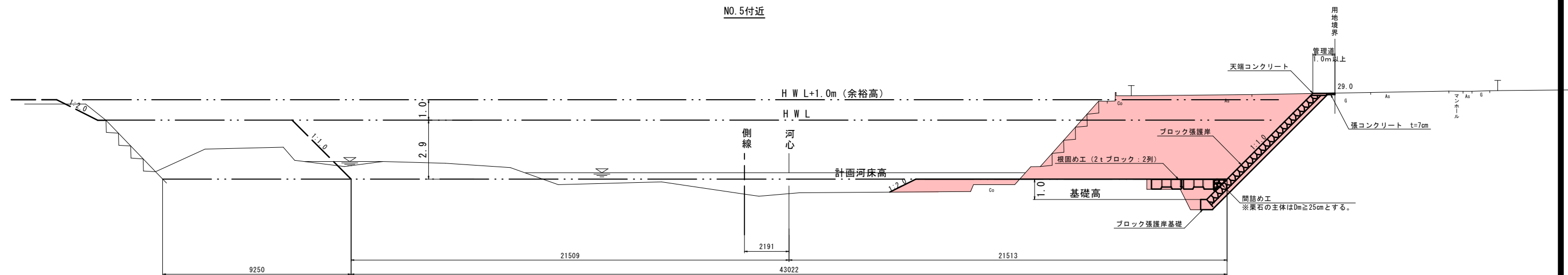
標準断面図：2期施工

1:100

NO.1付近



NO.5付近



【起工】

河川名	千代川		
千代川単県河川改修工事(智頭工区)(2工区)			
図名	標準断面図：2期施工		
位置	鳥取県八頭郡智頭町智頭		
縮尺	1:100	単位	M
図号	全9葉中の内3		
令和6年度施工	鳥取県		
鳥取県八頭県土整備事務所			

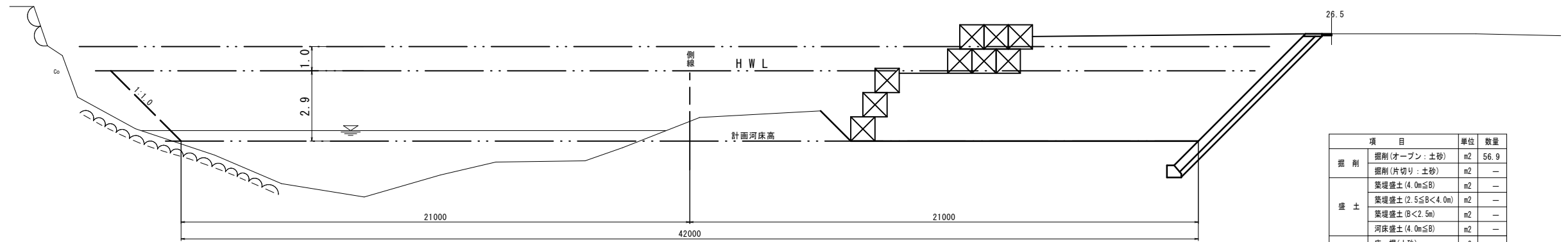
※ブロック張後の土質は、一般的な砂質土と想定している。掘削時の地盤の安定に
 疑義がある場合は、担当者で協議すること。
 ※想定背後土質等が、一般的な砂質土の想定で問題ない場合、支持地盤の支持力確認として
 約160KN/m²以上あることを確認すること。
 ※平水位から背後地盤の高さの間に水抜き(φ50mmを2~3m²に1箇所を標準)を設ける。
 水抜き孔には吸出防止材(15cm×15cm)を設置する。
 平水位については担当者で協議の上決定すること。

横断面図:2期施工 (其の2)

D=25.00

NO. 3

GH=162.42
FH=161.60



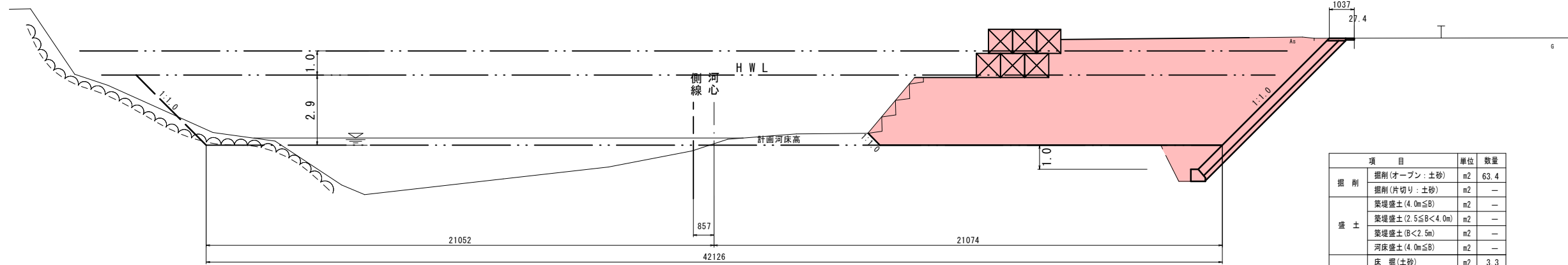
項目		単位	数量
掘削	掘削(オープン:土砂)	m2	56.9
	掘削(片切り:土砂)	m2	-
盛土	築堤盛土(4.0m≦B)	m2	-
	築堤盛土(2.5≦B<4.0m)	m2	-
	築堤盛土(B<2.5m)	m2	-
	河床盛土(4.0m≦B)	m2	-
護岸工	床掘(土砂)	m2	-
	埋戻(1.0≦B<4.0m)	m2	-
根固工	床掘(土砂)	m2	-
	埋戻(B<1.0m)	m2	-

DL=155.00

D=25.00

NO. 4

GH=161.57
FH=161.79



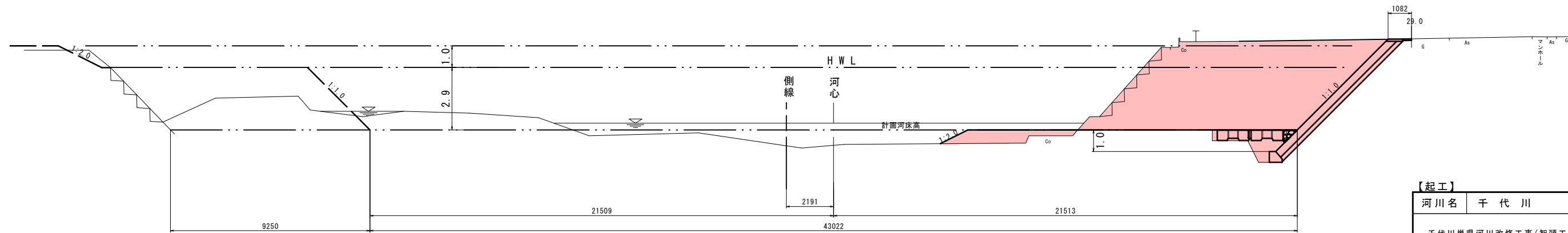
項目		単位	数量
掘削	掘削(オープン:土砂)	m2	63.4
	掘削(片切り:土砂)	m2	-
盛土	築堤盛土(4.0m≦B)	m2	-
	築堤盛土(2.5≦B<4.0m)	m2	-
	築堤盛土(B<2.5m)	m2	-
	河床盛土(4.0m≦B)	m2	-
護岸工	床掘(土砂)	m2	3.3
	埋戻(1.0≦B<4.0m)	m2	2.1
根固工	床掘(土砂)	m2	-
	埋戻(B<1.0m)	m2	-

DL=155.00

D=25.00

NO. 5

GH=161.24
FH=161.98



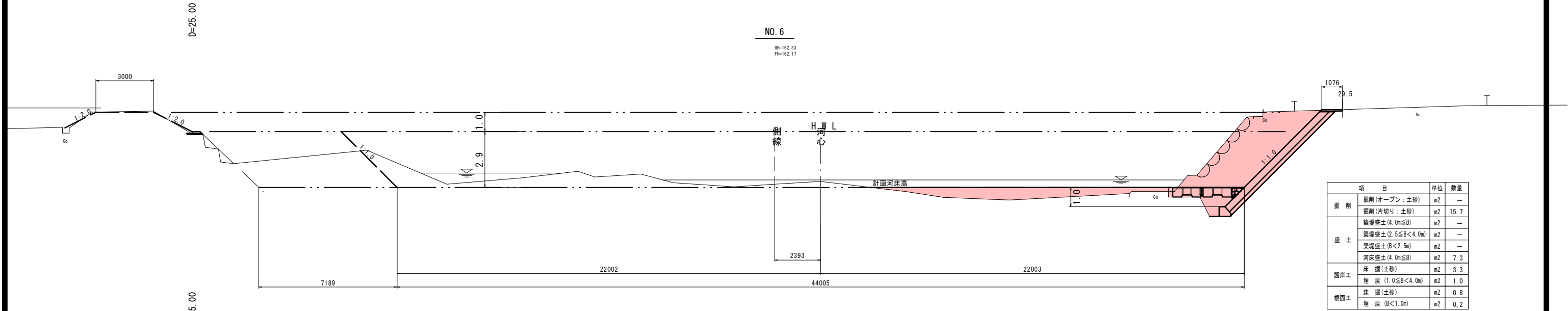
項目		単位	数量
掘削	掘削(オープン:土砂)	m2	43.9
	掘削(片切り:土砂)	m2	-
盛土	築堤盛土(4.0m≦B)	m2	-
	築堤盛土(2.5≦B<4.0m)	m2	-
	築堤盛土(B<2.5m)	m2	-
	河床盛土(4.0m≦B)	m2	3.7
護岸工	床掘(土砂)	m2	3.3
	埋戻(1.0≦B<4.0m)	m2	1.0
根固工	床掘(土砂)	m2	0.8
	埋戻(B<1.0m)	m2	0.2

DL=155.00

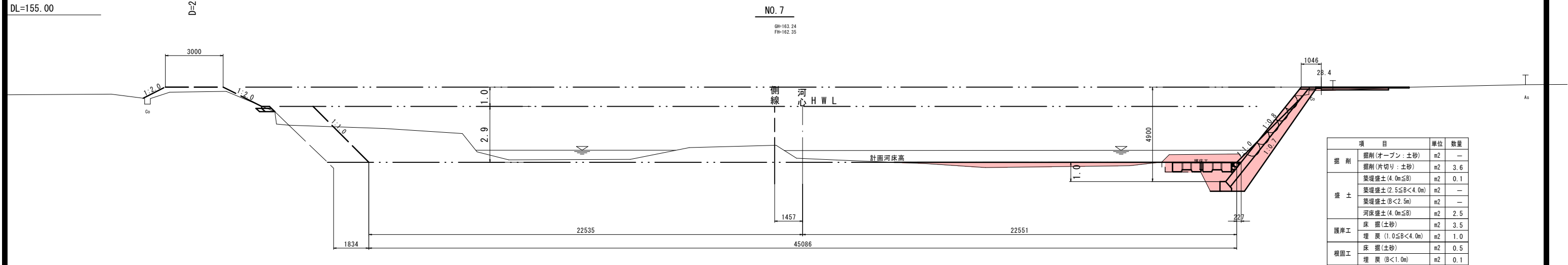
【起工】

河川名	千代川		
千代川単県河川改修工事(智頭工区)(2工区)			
図名	横断面図:2期施工(其の1)		
位置	鳥取県八頭郡智頭町智頭		
縮尺	1:100	単位	M
図号	全9葉中の内4		
令和6年度施工	鳥取県		
鳥取県八頭県土整備事務所			

横断面図:2期施工 (其の3)



項目	単位	数量	
掘削	掘削(オープン:土砂)	m2	-
	掘削(片切り:土砂)	m2	15.7
盛土	築堤盛土(4.0m≦B)	m2	-
	築堤盛土(2.5≦B<4.0m)	m2	-
	築堤盛土(B<2.5m)	m2	-
	河床盛土(4.0m≦B)	m2	7.3
護岸工	床掘(土砂)	m2	3.3
	埋戻(1.0≦B<4.0m)	m2	1.0
根固工	床掘(土砂)	m2	0.8
	埋戻(B<1.0m)	m2	0.2



項目	単位	数量	
掘削	掘削(オープン:土砂)	m2	-
	掘削(片切り:土砂)	m2	3.6
盛土	築堤盛土(4.0m≦B)	m2	0.1
	築堤盛土(2.5≦B<4.0m)	m2	-
	築堤盛土(B<2.5m)	m2	-
	河床盛土(4.0m≦B)	m2	2.5
護岸工	床掘(土砂)	m2	3.5
	埋戻(1.0≦B<4.0m)	m2	1.0
根固工	床掘(土砂)	m2	0.5
	埋戻(B<1.0m)	m2	0.1

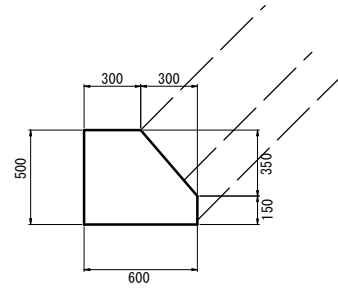
【起工】

河川名	千代川		
千代川単県河川改修工事(智頭工区)(2工区)			
図名	横断面図:2期施工(其の2)		
位置	鳥取県八頭郡智頭町智頭		
縮尺	1:100	単位	M
図号	全9葉中の内5		
令和6年度施工		鳥取県	
鳥取県八頭県土整備事務所			

構造図：2期施工（其の1）

護岸基礎

(BCB1) S=1:20

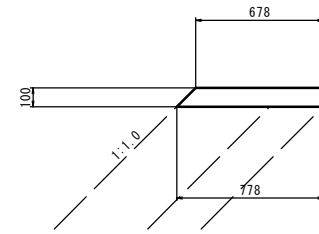


数量表 (10m当り)

名称	規格	単位	数量
コンクリート	18-8-20	m ³	2.475
型枠		m ²	11.110

1号天端コンクリート

S=1:20

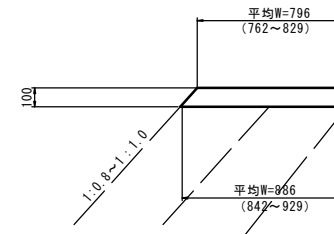


数量表 (10m当り)

名称	規格	単位	数量
コンクリート	18-8-20	m ³	0.728
型枠		m ²	2.414

2号天端コンクリート

S=1:20

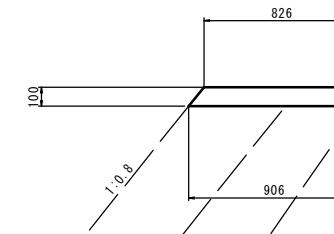


数量表 (10m当り)

名称	規格	単位	数量
コンクリート	18-8-20	m ³	0.841
型枠		m ²	2.345

3号天端コンクリート

S=1:20



数量表 (10m当り)

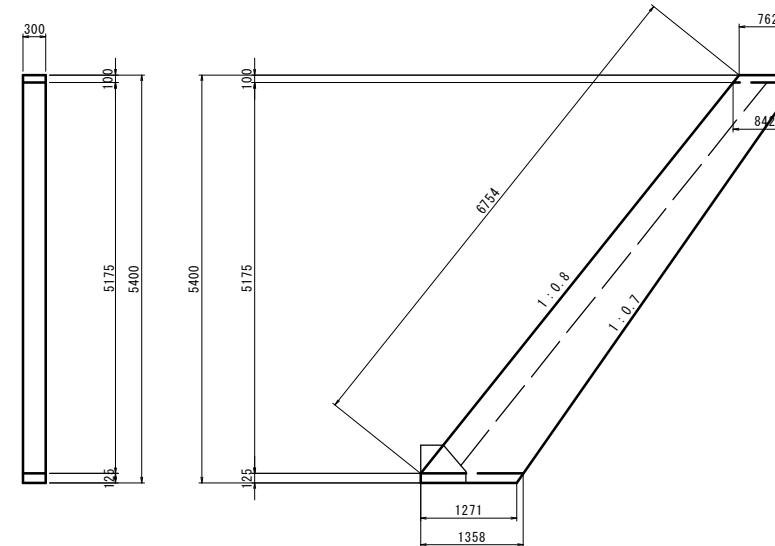
名称	規格	単位	数量
コンクリート	18-8-20	m ³	0.866
型枠		m ²	2.281

2号小口止コンクリート

S=1:50

正面図

側面図



数量表 (1箇所当り)

名称	規格	単位	数量
コンクリート	18-8-40	m ³	1.781
型枠		m ²	13.938

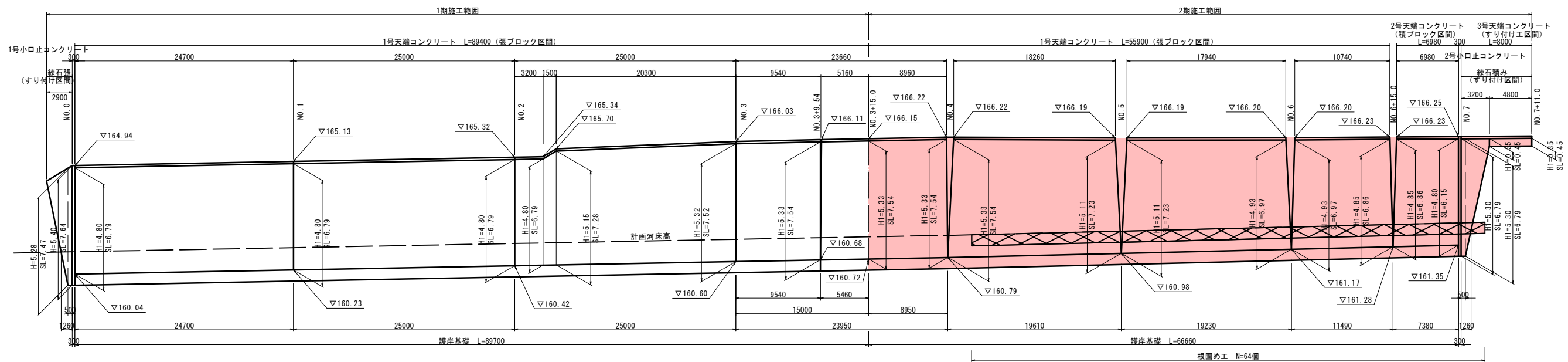
【起工】

河川名	千代川		
千代川単県河川改修工事(智頭工区)(2工区)			
図名	構造図：2期施工（其の1）		
位置	鳥取県八頭郡智頭町智頭		
縮尺	図示	単位	MM
図号	全 9 葉中の内 6		
令和 6 年度施工	鳥取県		
鳥取県八頭県土整備事務所			

構造図：2期施工（其の2）

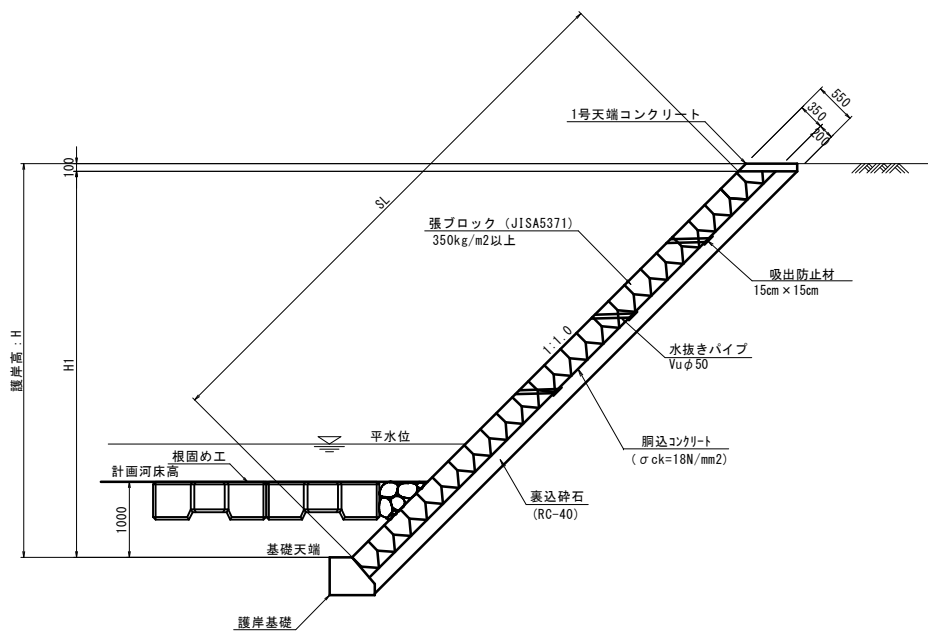
ブロック張（積）護岸展開図（参考図）

H:1:250
V:1:100



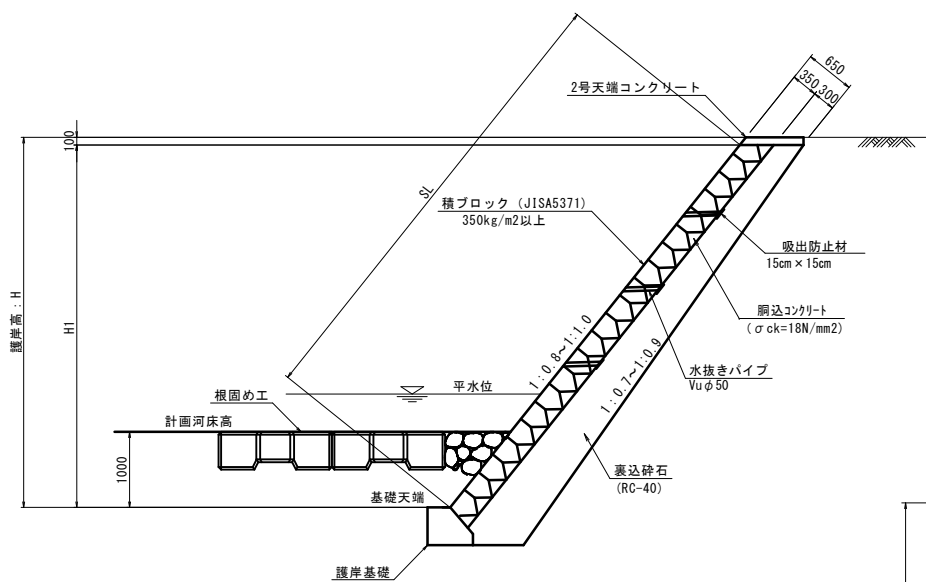
ブロック張工 標準図

S=1:50



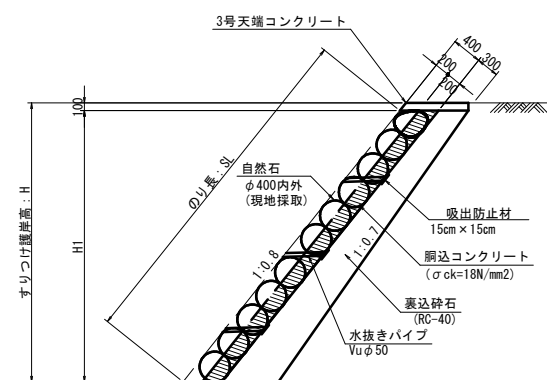
ブロック積工 標準図

S=1:50



練石積護岸 標準図 (すりつけ工)

S=1:50

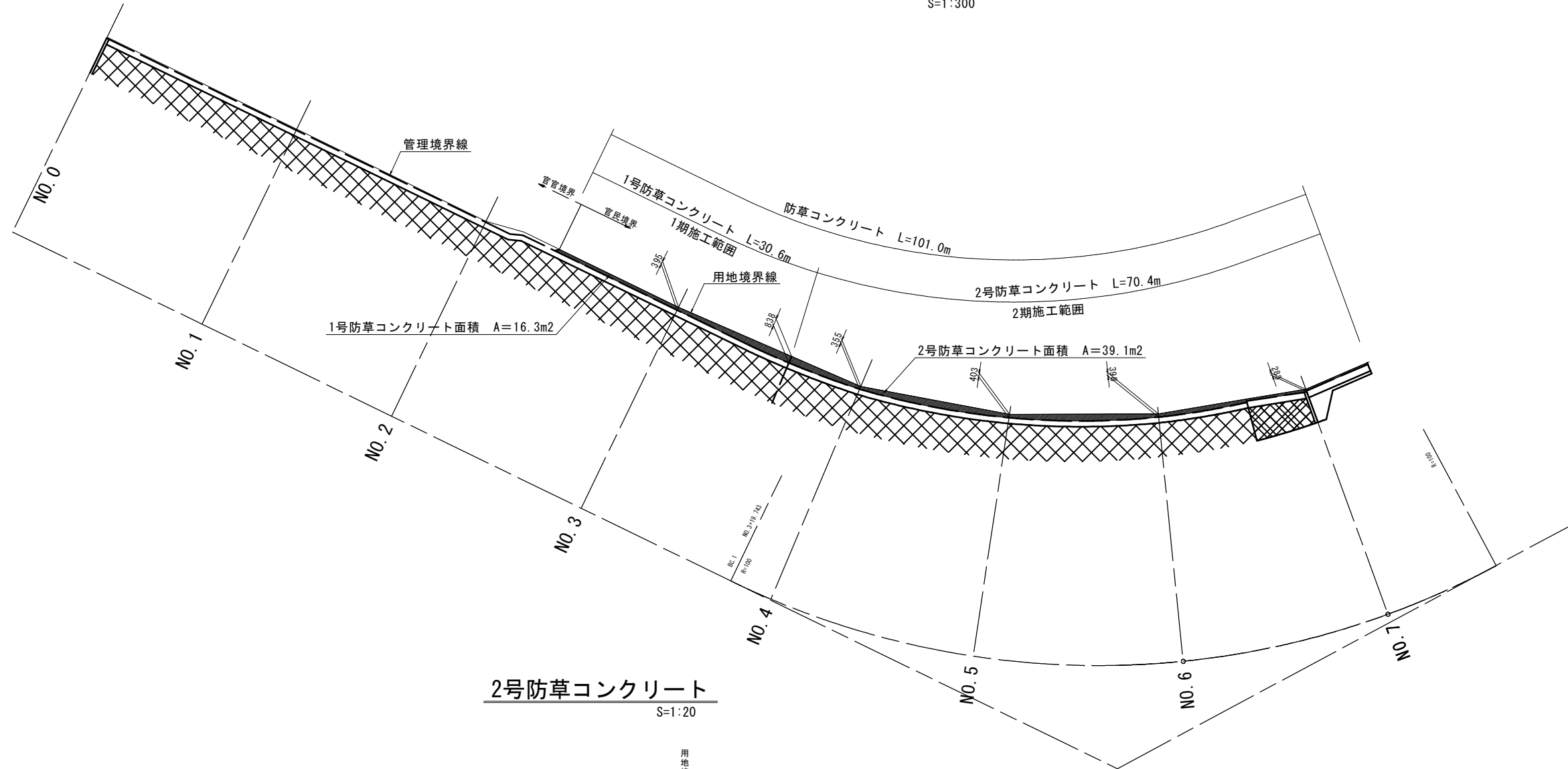


※平水位から背後地盤の高さの間に水抜き (φ50mmを2~3m²に1箇所を標準) を設ける。
水抜き孔には吸出防止材 (15cm×15cm) を設置する。
平水位については担当者で協議の上決定すること。

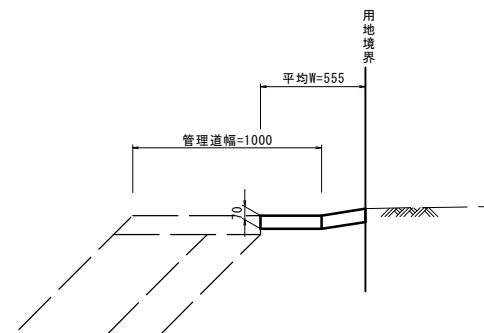
【起工】	河川名	千代川
	千代川単県河川改修工事 (智頭工区) (2工区)	
	図名	構造図：2期施工（其の2）
	位置	鳥取県八頭郡智頭町智頭
	縮尺	図示 単位 M MM
	図号	全 9 葉中の内 7
	令和 6 年度施工	鳥取県
	鳥取県八頭県土整備事務所	

構造図：2期施工（其の3）

防草コンクリート平面展開図（参考図）
S=1:300



2号防草コンクリート
S=1:20



数量表 (10m当り)

名称	規格	単位	数量
コンクリート	18-8-20	m ³	0.389
型枠		m ²	0.700

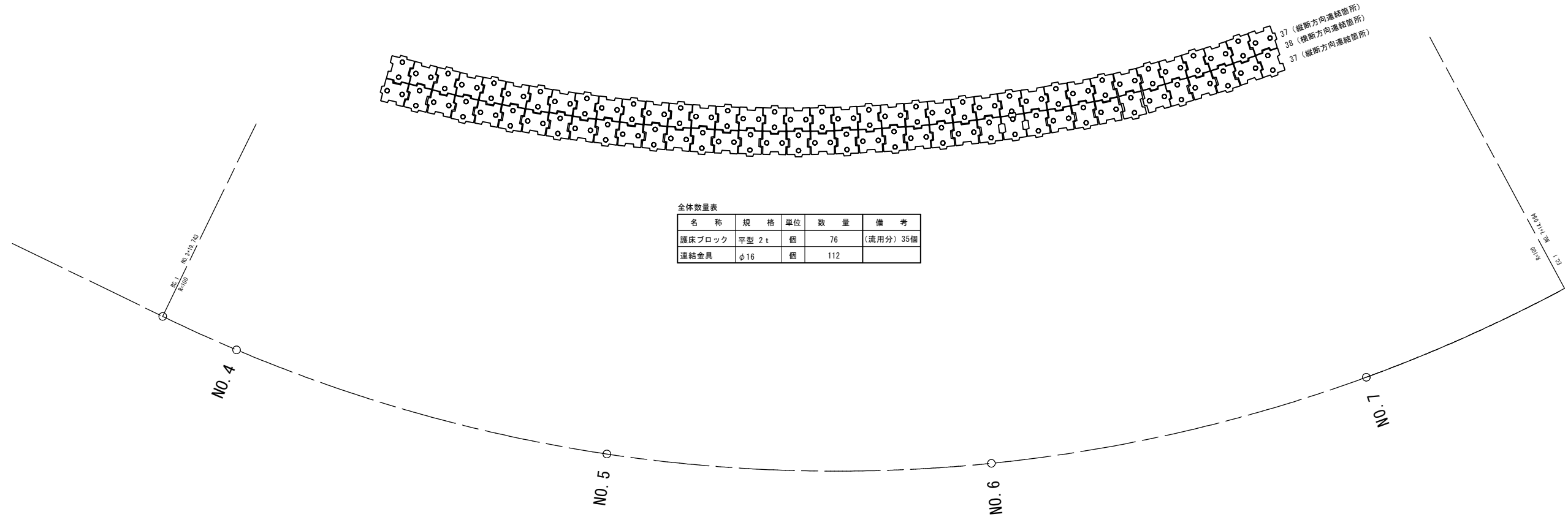
【起工】

河川名	千代川		
千代川単県河川改修工事(智頭工区)(2工区)			
図名	構造図：2期施工（其の3）		
位置	鳥取県八頭郡智頭町智頭		
縮尺	図示	単位	M MM
図号	全 9 葉中の内 8		
令和 6 年度施工		鳥取県	
鳥取県八頭県土整備事務所			

構造図：2期施工（其の4）

根固め工 平面展開図（参考図）

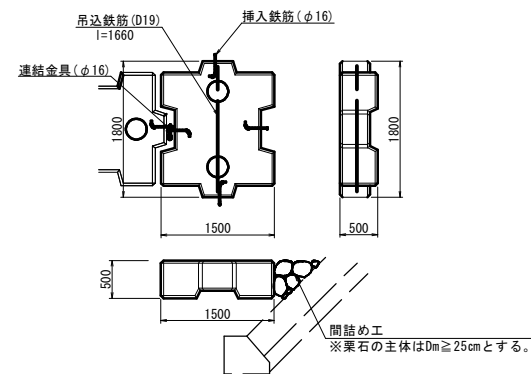
S=1:150



全体数量表

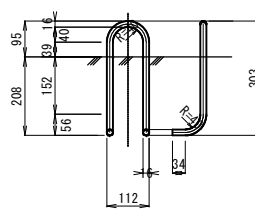
名称	規格	単位	数量	備考
護床ブロック	平型 2t	個	76	(流用分) 35個
連結金具	φ16	個	112	

(参考図)
護床ブロック
(2t) S=1:50



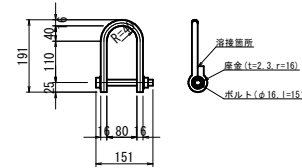
挿入鉄筋

S=1:10
L=752mm



連結金具

S=1:10



数量表 (1個当たり)

名称	規格	単位	数量
コンクリート	18-8-40	m ³	0.905
型枠	2t, 平型	m ²	6.33
吊込鉄筋	D19, l=1660	kg	3.74
挿入鉄筋	φ16, l=752	個	4
間詰め工	裏石径 25cm以上	m ²	0.4

【起工】

河川名	千代川		
千代川単県河川改修工事(智頭工区)(2工区)			
図名	構造図：2期施工（其の4）		
位置	鳥取県八頭郡智頭町智頭		
縮尺	図示	単位	M MM
図号	全 9 葉中の内 9		
令和 6 年度施工	鳥取県		
鳥取県八頭県土整備事務所			

※ 計画の根固め配列については、流用予定のNo. 3付近既設護床ブロックの配列方法（現地状況等より想定）に合わせて全体をかみ合わせ配列としている。尚、施工の際は、既設護床ブロックの配列方法を再確認すること。