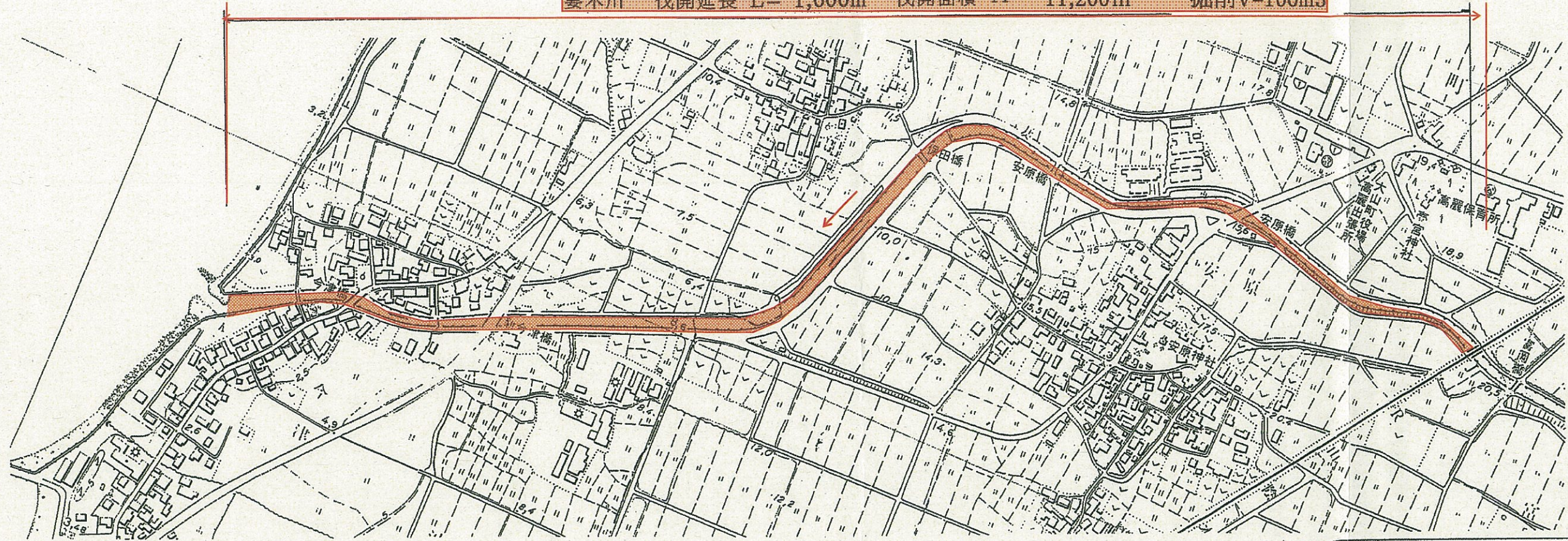
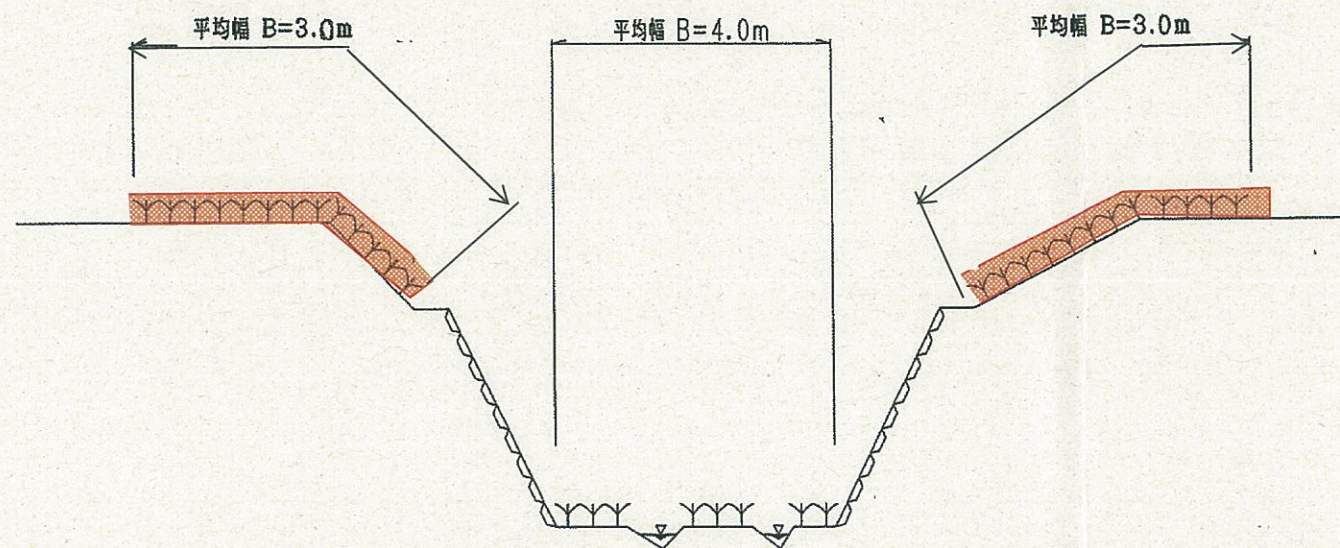


平面图

妻木川 伐開延長 L= 1,600m 伐開面積 A= 11,200m² 掘削V=100m³



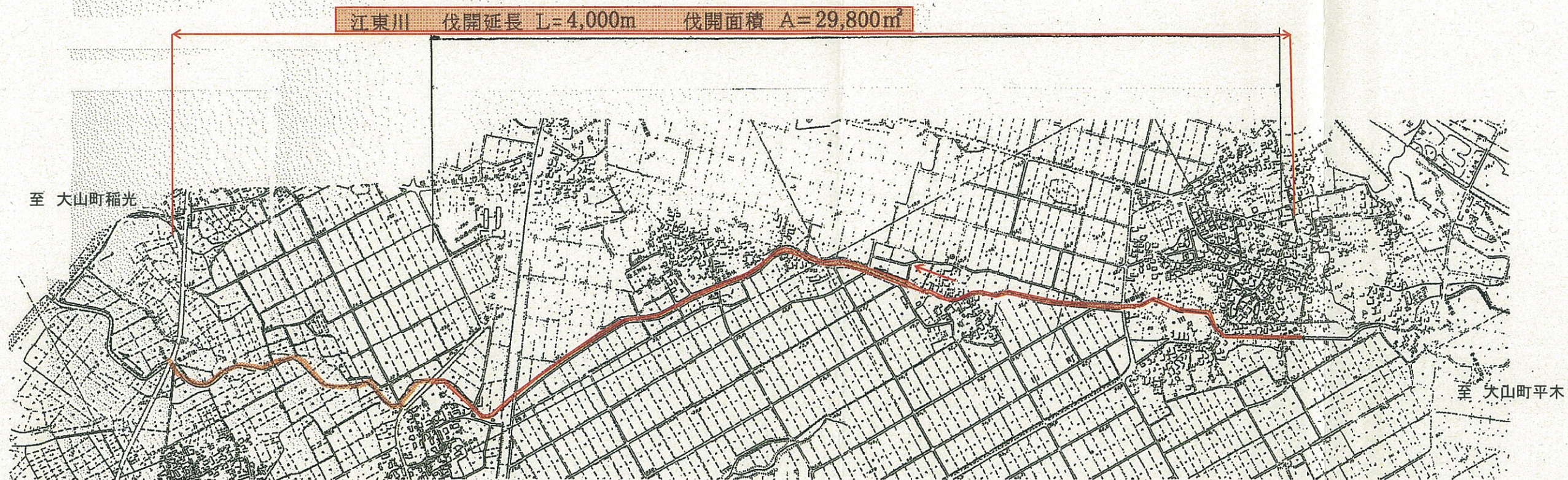
標準断面図
S=



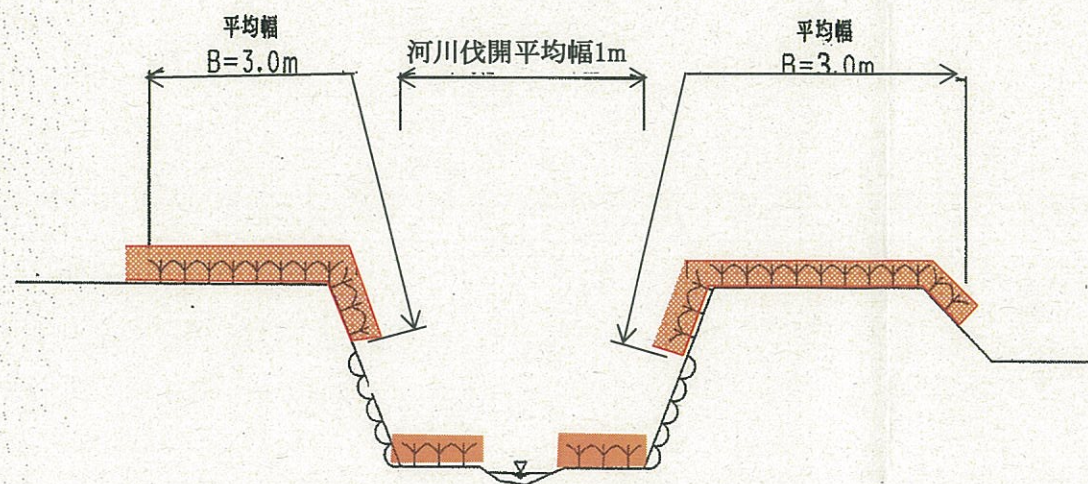
R6 単県 起工

路線名	妻木川外		
妻木川外河川維持工事(年間維持)			
図名	平面图、標準断面図		
位置	西伯郡 大山町 保田外		
縮尺	No scale	単位	M
図号	7 葉中之 1		
鳥取県			

平面図



標準断面図

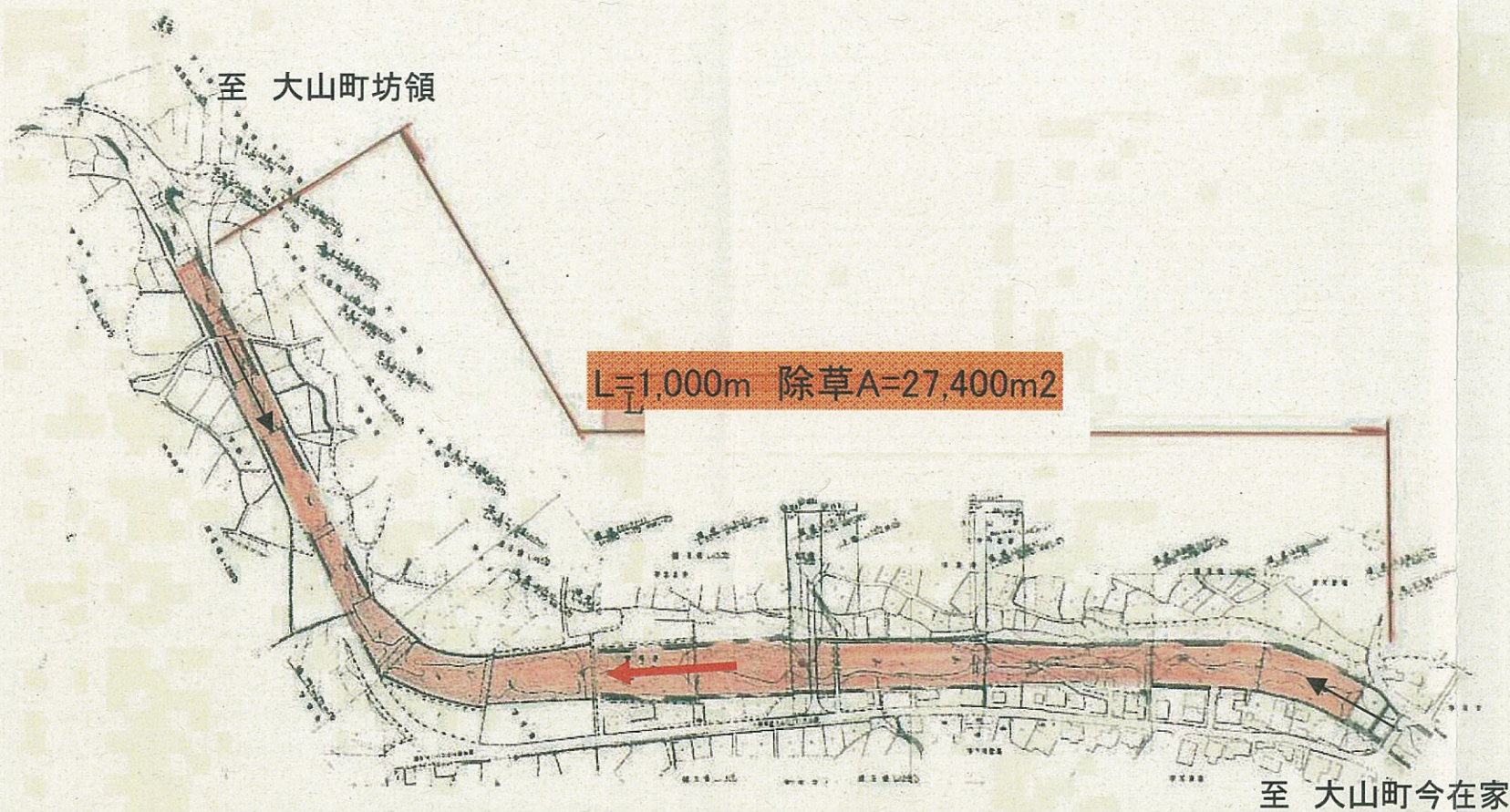


R6 単県 起工

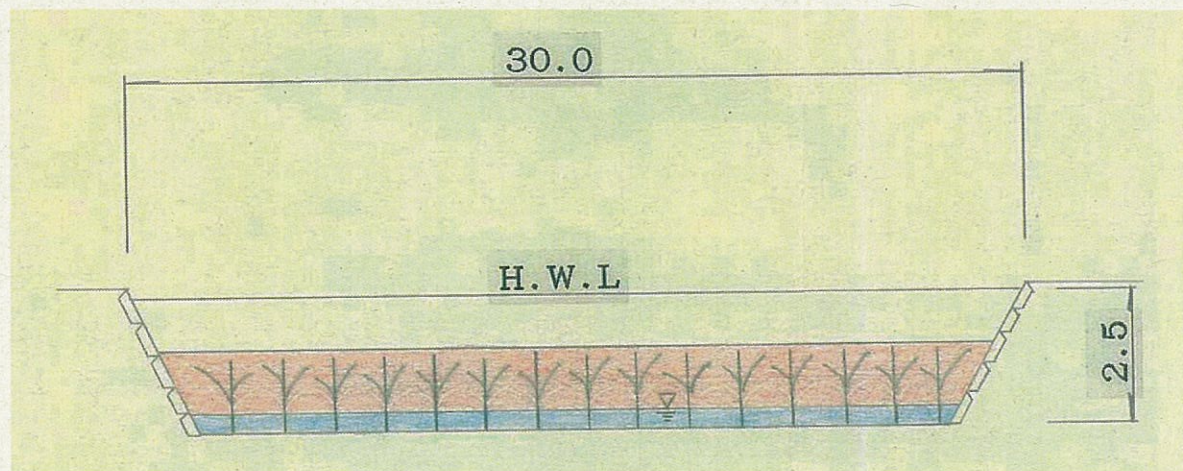
路線名	妻木川 外		
妻木川外河川維持工事(年間維持)			
図名	平面図、標準断面図		
位置	西伯郡 大山町 保田外		
縮尺	No scale	単位	M
図号	7 葉中之 2		
鳥取県			

江東川

平面図



標準断面図



R6 単県 起工

路線	妻木川外		
妻木川外河川維持工事(年間維持)			
図名	平面図、標準断面		
位	西伯郡 大山町 保田		
縮	No scale	単	M
図	7 葉中之 3		
鳥取県			

坊領川

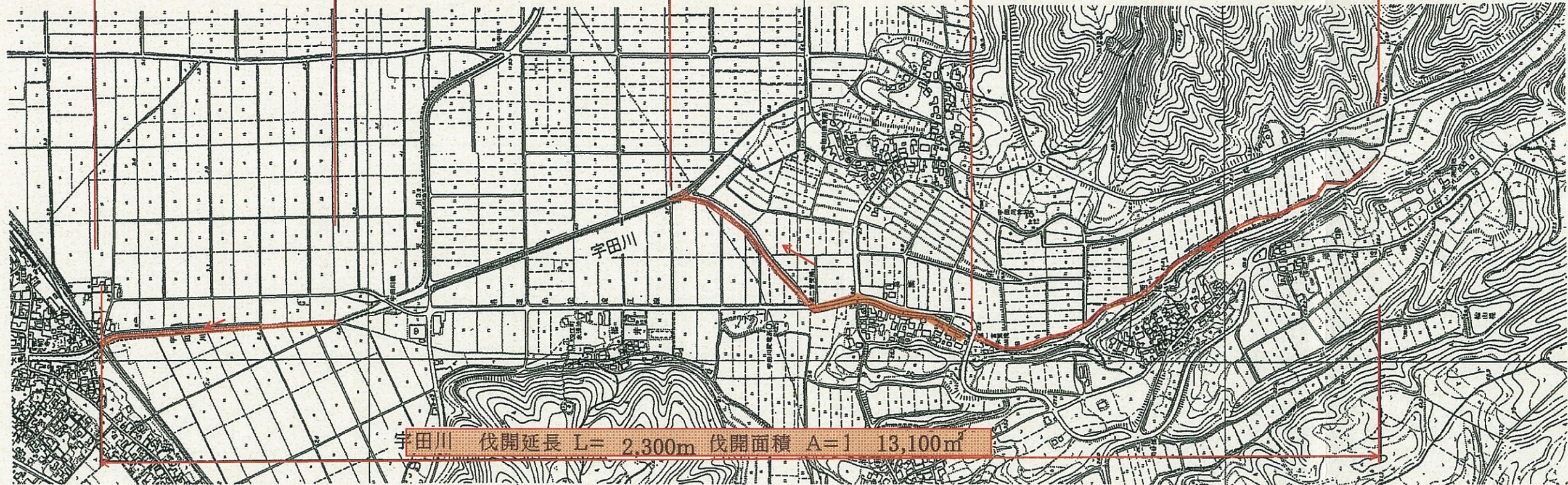
平面図

s

伐開延長 L= 300m 伐開面積 A= 1,000m²

伐開延長 L= 1,000m 伐開面積 A= 9,500m²

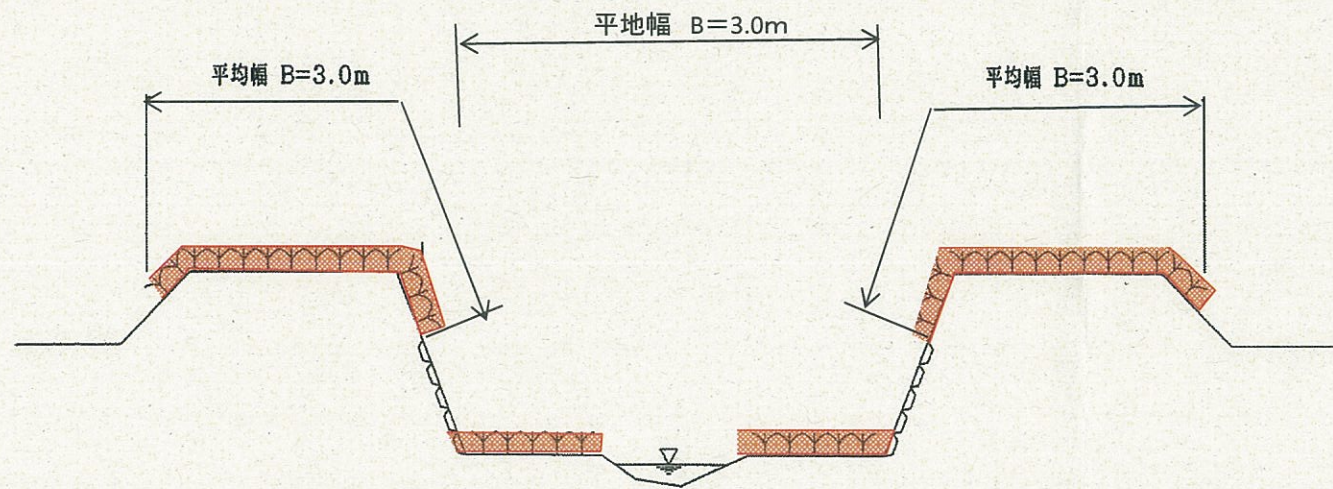
伐開延長 L= 1,000m 伐開面積 A= 2,600m²



宇田川 伐開延長 L= 2,300m 伐開面積 A= 13,100m²

標準断面図

s



R6

単県

起工

路線名

妻木川 外

妻木川外河川維持工事(年間維持)

図名

平面図、標準断面図

位置

西伯郡 大山町 保田外

縮尺

No scale

単位

M

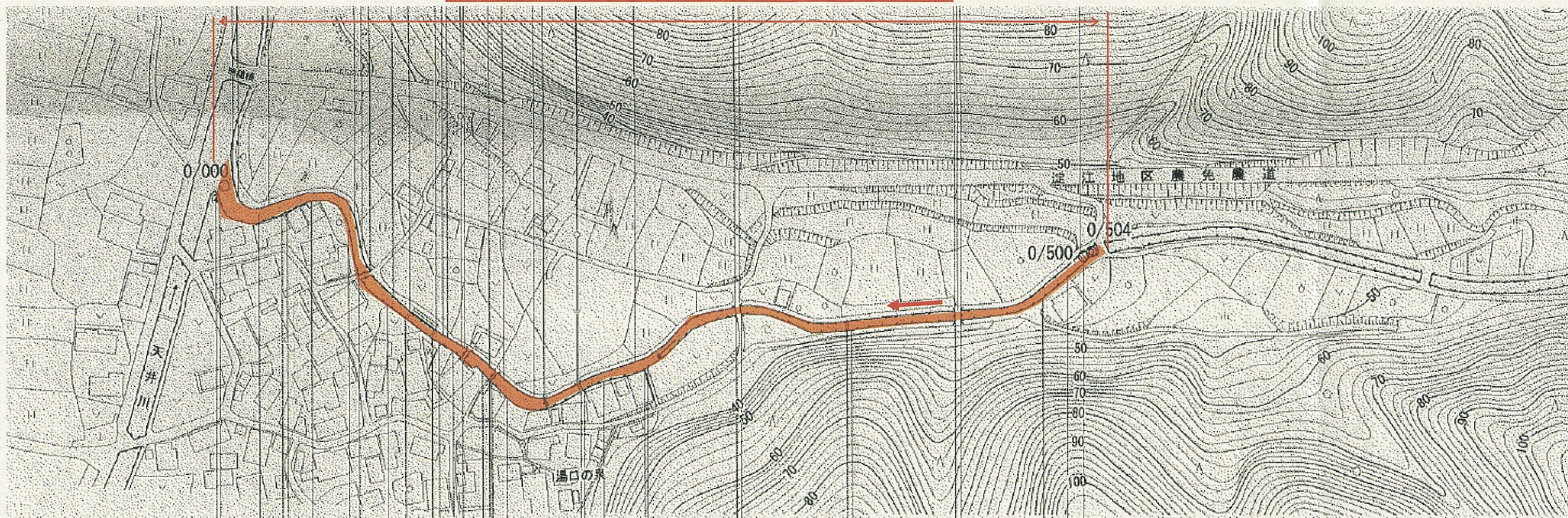
図号

7 葉中之 4

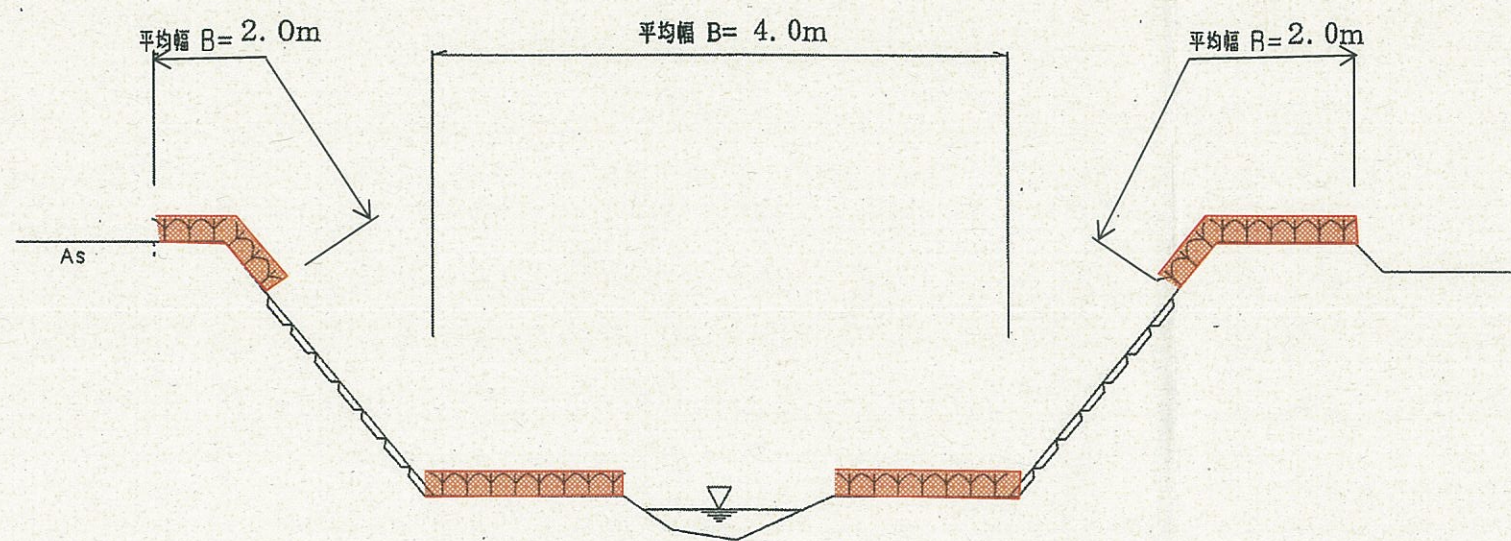
宇田川

平面図

大更川 伐開延長 L=500m 伐開面積 A=1,500m²



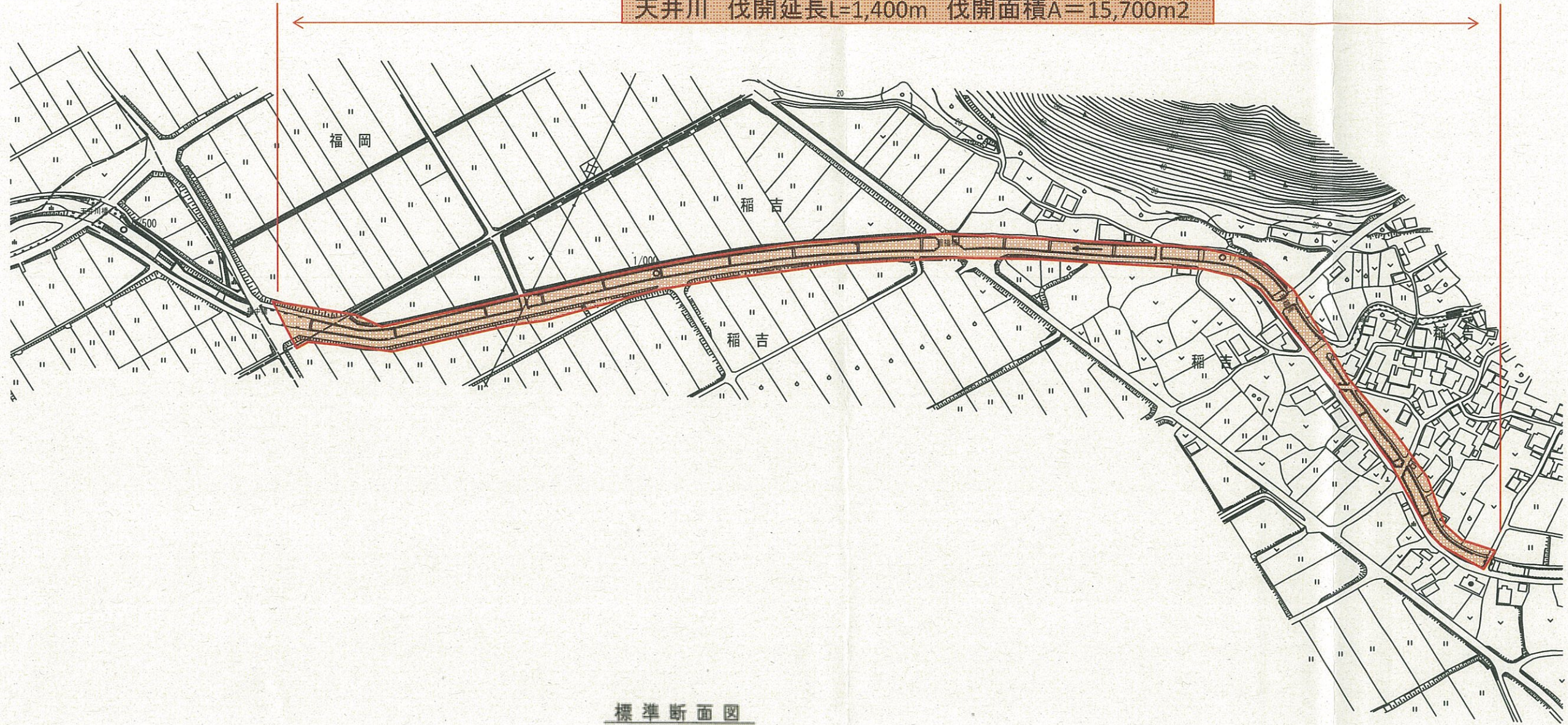
標準断面図



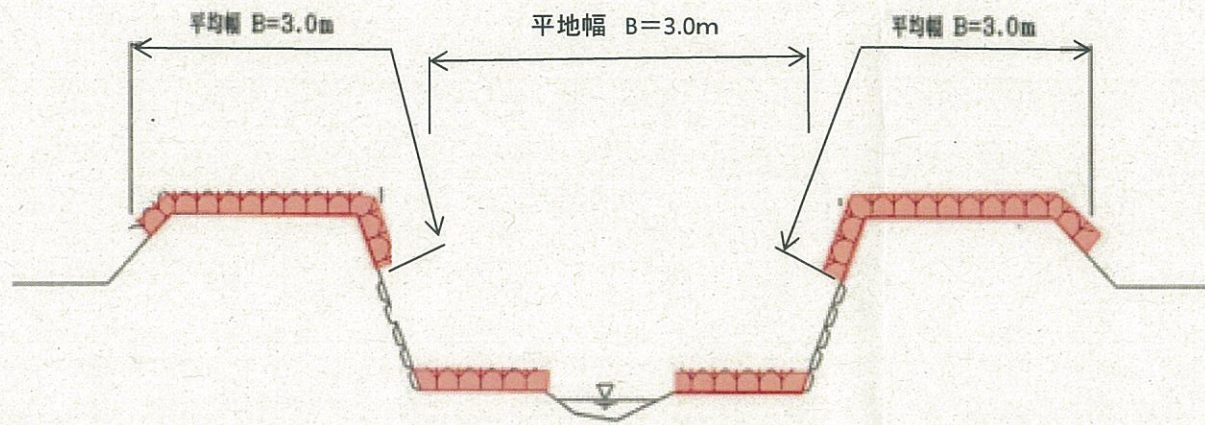
R6 単県 起工

路線名	妻木川 外		
妻木川外河川維持工事(年間維持)			
図名	平面図、標準断面図		
位置	西伯郡 大山町 保田外		
縮尺	No scale	単位	M
図号	7 葉中之 5		

天井川 伐開延長L=1,400m 伐開面積A=15,700m²



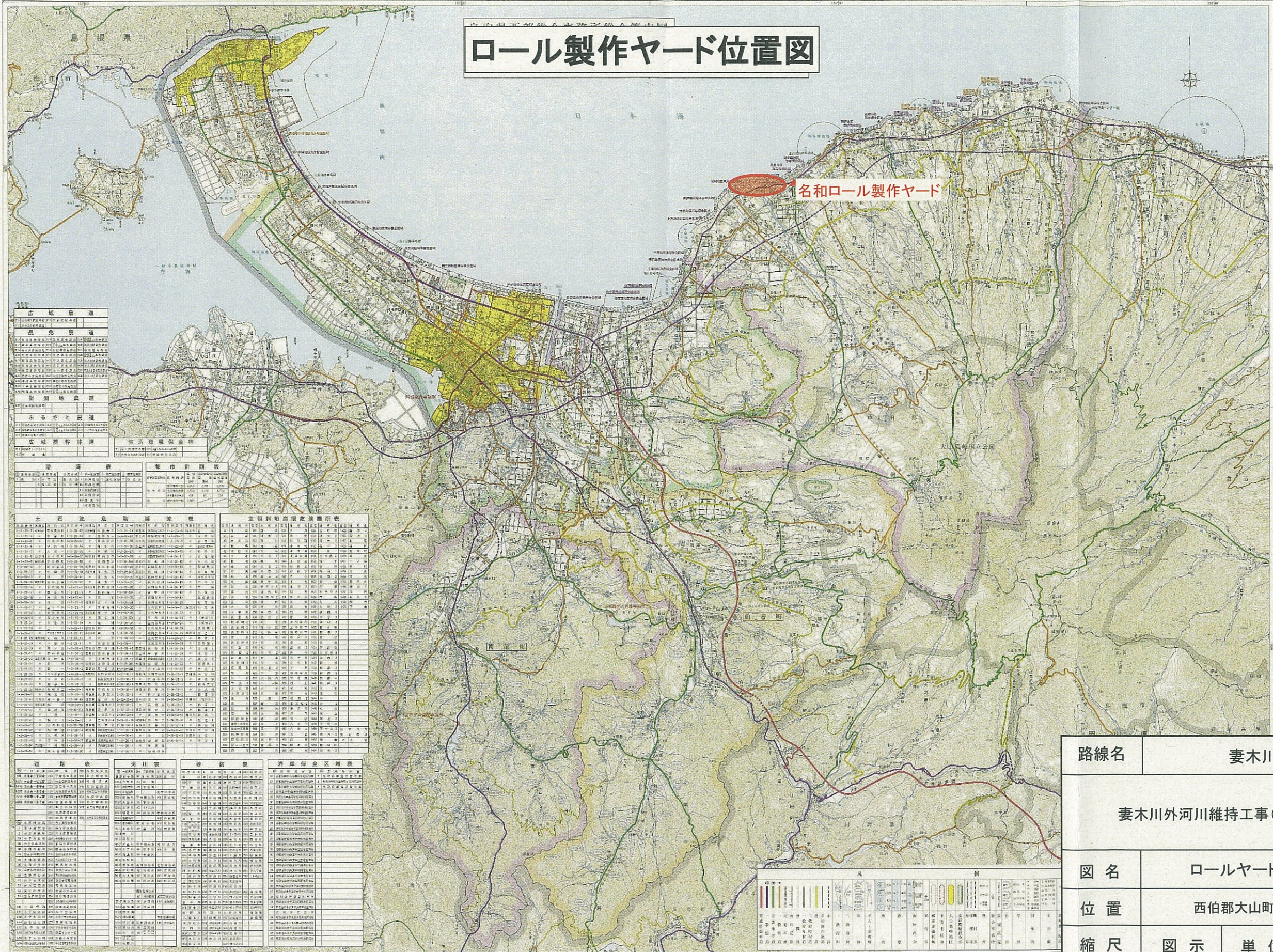
標準断面図



R6 単県 起工

路線名	妻木川 外		
妻木川外河川維持工事(年間維持)			
図名	平面図、標準断面図		
位置	西伯郡 大山町 保田外		
縮尺	No scale	単位	M
図号	7 葉中之 6		

ロール製作ヤード位置図



名和ロール製作ヤード

路線名	妻木川外		
妻木川外河川維持工事(年間維持)			
図名	ロールヤード位置図		
位置	西伯郡大山町保田外		
縮尺	図示	単位	M
図号	7 葉中之 7		
鳥取県			

区域分類		都市計画法	
第一種市街地	第一種市街地	第一種市街地	第一種市街地
第二種市街地	第二種市街地	第二種市街地	第二種市街地
第三種市街地	第三種市街地	第三種市街地	第三種市街地
第四種市街地	第四種市街地	第四種市街地	第四種市街地
第五種市街地	第五種市街地	第五種市街地	第五種市街地
第六種市街地	第六種市街地	第六種市街地	第六種市街地
第七種市街地	第七種市街地	第七種市街地	第七種市街地
第八種市街地	第八種市街地	第八種市街地	第八種市街地
第九種市街地	第九種市街地	第九種市街地	第九種市街地
第十種市街地	第十種市街地	第十種市街地	第十種市街地
第一種市街地	第一種市街地	第一種市街地	第一種市街地
第二種市街地	第二種市街地	第二種市街地	第二種市街地
第三種市街地	第三種市街地	第三種市街地	第三種市街地
第四種市街地	第四種市街地	第四種市街地	第四種市街地
第五種市街地	第五種市街地	第五種市街地	第五種市街地
第六種市街地	第六種市街地	第六種市街地	第六種市街地
第七種市街地	第七種市街地	第七種市街地	第七種市街地
第八種市街地	第八種市街地	第八種市街地	第八種市街地
第九種市街地	第九種市街地	第九種市街地	第九種市街地
第十種市街地	第十種市街地	第十種市街地	第十種市街地
第一種市街地	第一種市街地	第一種市街地	第一種市街地
第二種市街地	第二種市街地	第二種市街地	第二種市街地
第三種市街地	第三種市街地	第三種市街地	第三種市街地
第四種市街地	第四種市街地	第四種市街地	第四種市街地
第五種市街地	第五種市街地	第五種市街地	第五種市街地
第六種市街地	第六種市街地	第六種市街地	第六種市街地
第七種市街地	第七種市街地	第七種市街地	第七種市街地
第八種市街地	第八種市街地	第八種市街地	第八種市街地
第九種市街地	第九種市街地	第九種市街地	第九種市街地
第十種市街地	第十種市街地	第十種市街地	第十種市街地
第一種市街地	第一種市街地	第一種市街地	第一種市街地
第二種市街地	第二種市街地	第二種市街地	第二種市街地
第三種市街地	第三種市街地	第三種市街地	第三種市街地
第四種市街地	第四種市街地	第四種市街地	第四種市街地
第五種市街地	第五種市街地	第五種市街地	第五種市街地
第六種市街地	第六種市街地	第六種市街地	第六種市街地
第七種市街地	第七種市街地	第七種市街地	第七種市街地
第八種市街地	第八種市街地	第八種市街地	第八種市街地
第九種市街地	第九種市街地	第九種市街地	第九種市街地
第十種市街地	第十種市街地	第十種市街地	第十種市街地