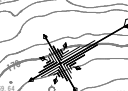


~~S=1:500~~



当初

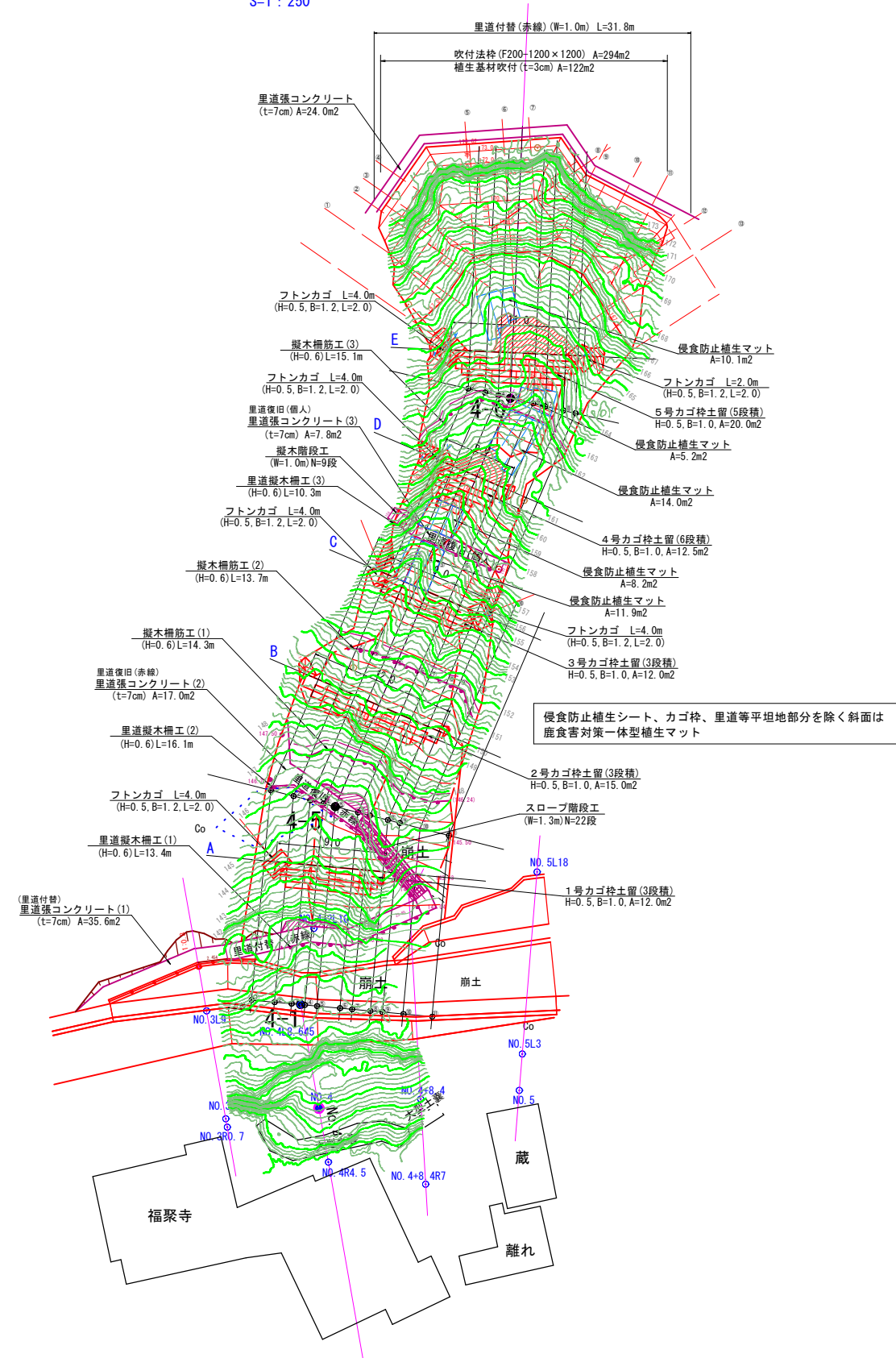
地区名	小 河 内 地 区		
小河内地区急傾斜地崩壊対策工事（国補正）			
図 名	計 画 平 面 図		
位 置	鳥 取 市 河 原 町 小 河 内		
縮 尺	1:500	単 位	M
図 号	全 13 葉 中 の 内		1
令和 7 年度施行	鳥 取 県		
鳥 取 県 土 整 備 事 務 所			

※A3出力時50%縮小



崩落地 対策工計画平面図

S=1 : 250

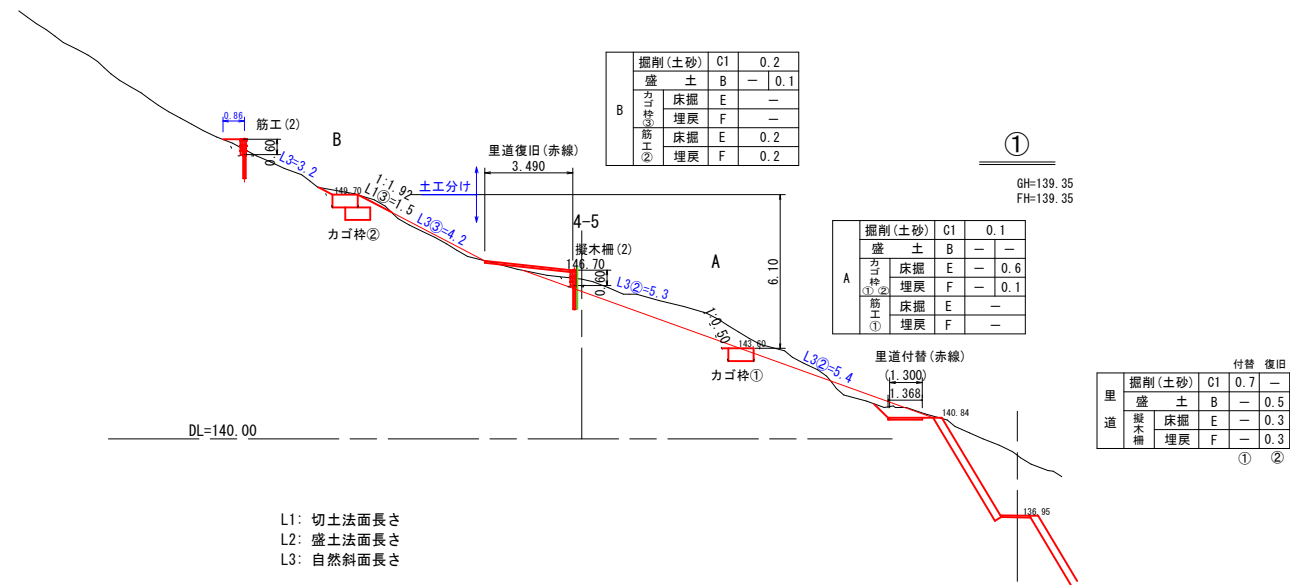
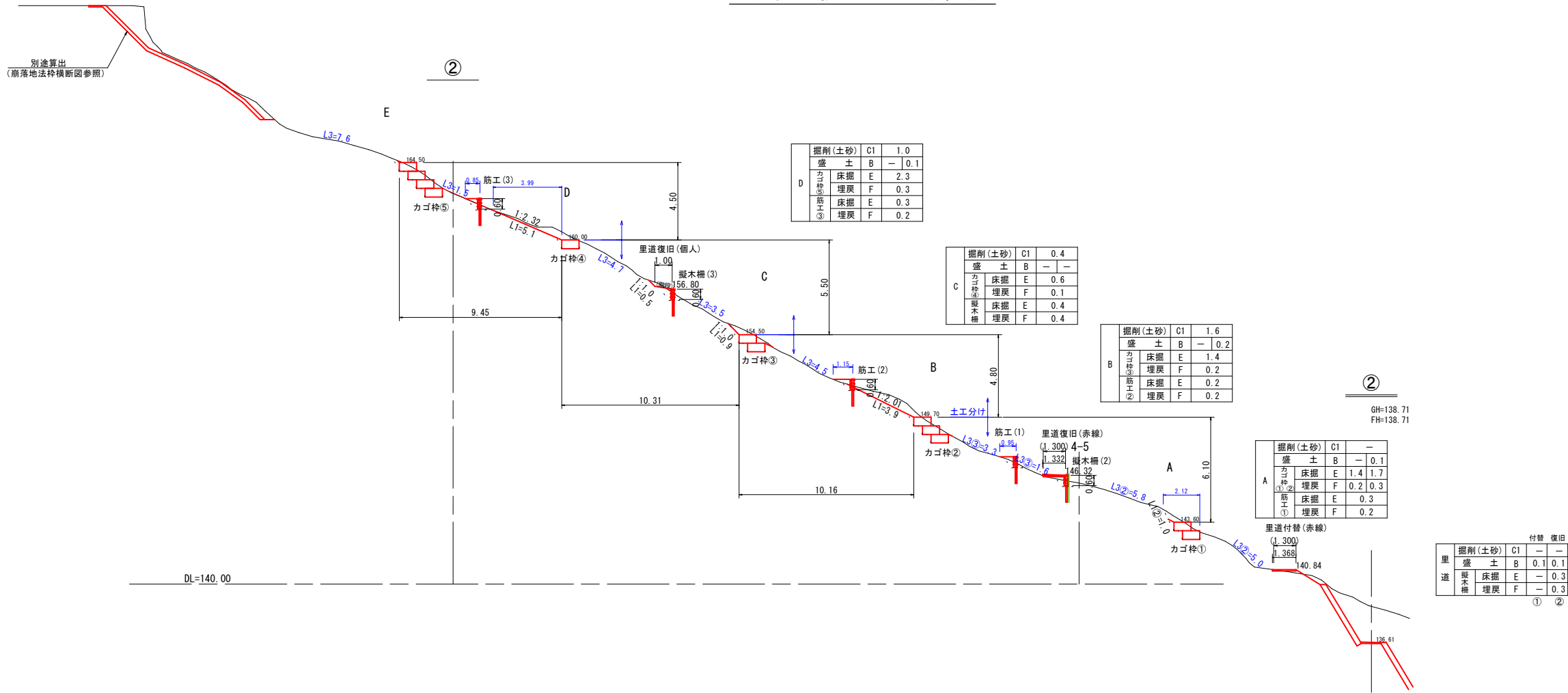


当初

地区名	小 河 内 地 区		
小河内地区急傾斜地崩壊対策工事(国補正)			
図 名	崩壊地対策工計画平面図		
位 置	鳥取市河原町小河内		
縮 尺	1:250	単 位	M
図 号	全 13 葉中の内		2
令和 7 年度施行			鳥取県
鳥取県土整備事務所			

※A3出力時50%縮小

崩落地横断面図(1/5)



L1: 切土法面長さ  
L2: 盛土法面長さ  
L3: 自然斜面長さ

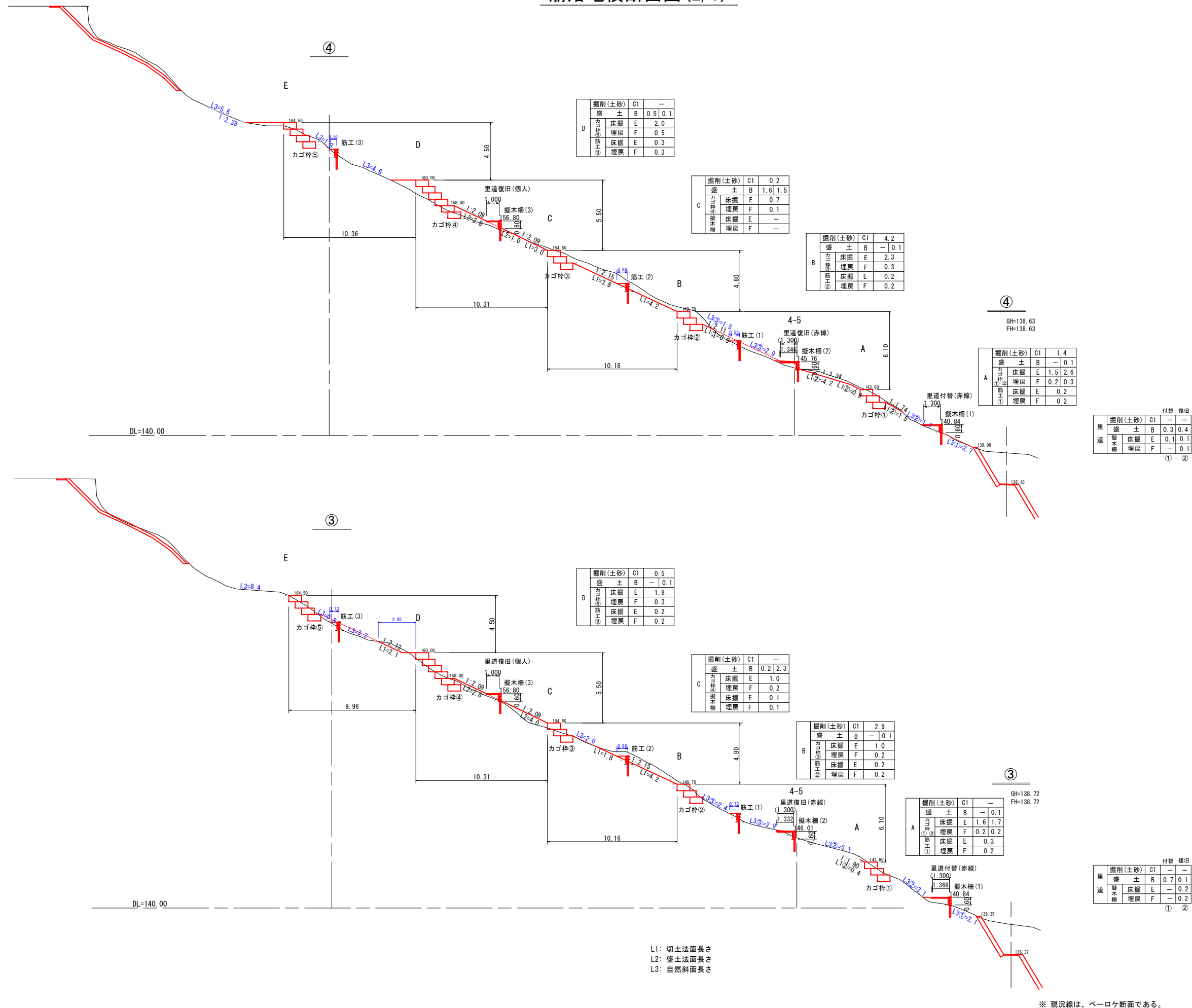
※ 現況線は、ペーロケ断面である。

当初

地区名	小 河 内 地 区		
小河内地区急傾斜地崩壊対策工事(国補正)			
図 名	崩落地横断面図(1/5)		
位 置	鳥取市河原町小河内		
縮 尺	1:150	単 位	M
図 号	全 13 葉中の内		3
令和 7 年度施行			鳥取県
鳥取県土整備事務所			

※A3出力時50%縮小

崩落地横断面図(2/5)



※ 現況線は、ペーロケ断面である。

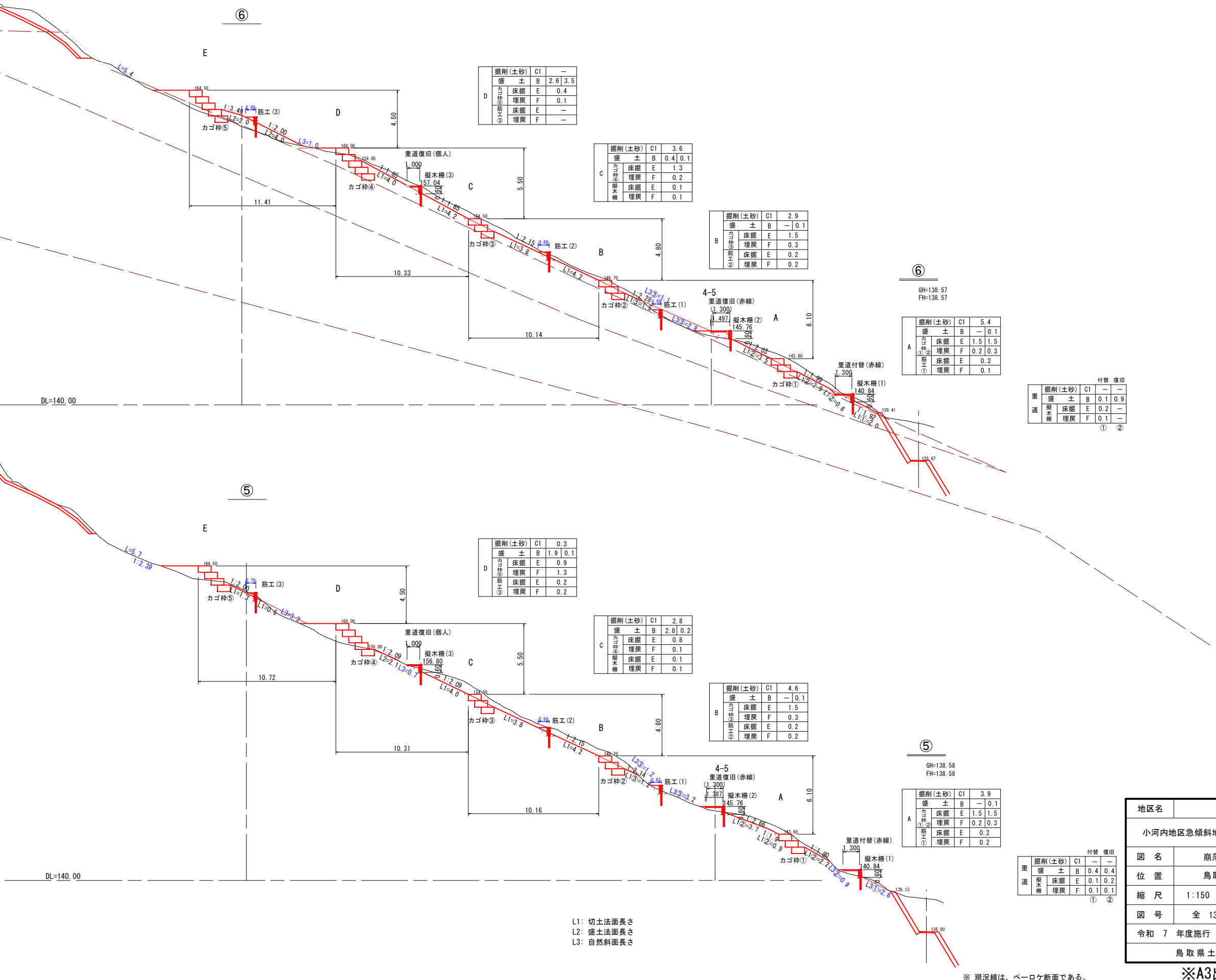
※A3出力時50%縮小

当初

地区名	小 河 内 地 区		
小河内地区急傾斜地崩壊対策工事(国補正)			
図 名	崩落地横断面図(2/5)		
位 置	鳥取市河原町小河内		
縮 尺	1:150	単 位	M
図 号	全 13 葉中の内		4
令和 7	年度施行		鳥取県
鳥取県土整備事務所			



崩落地横断面図 (3/5)

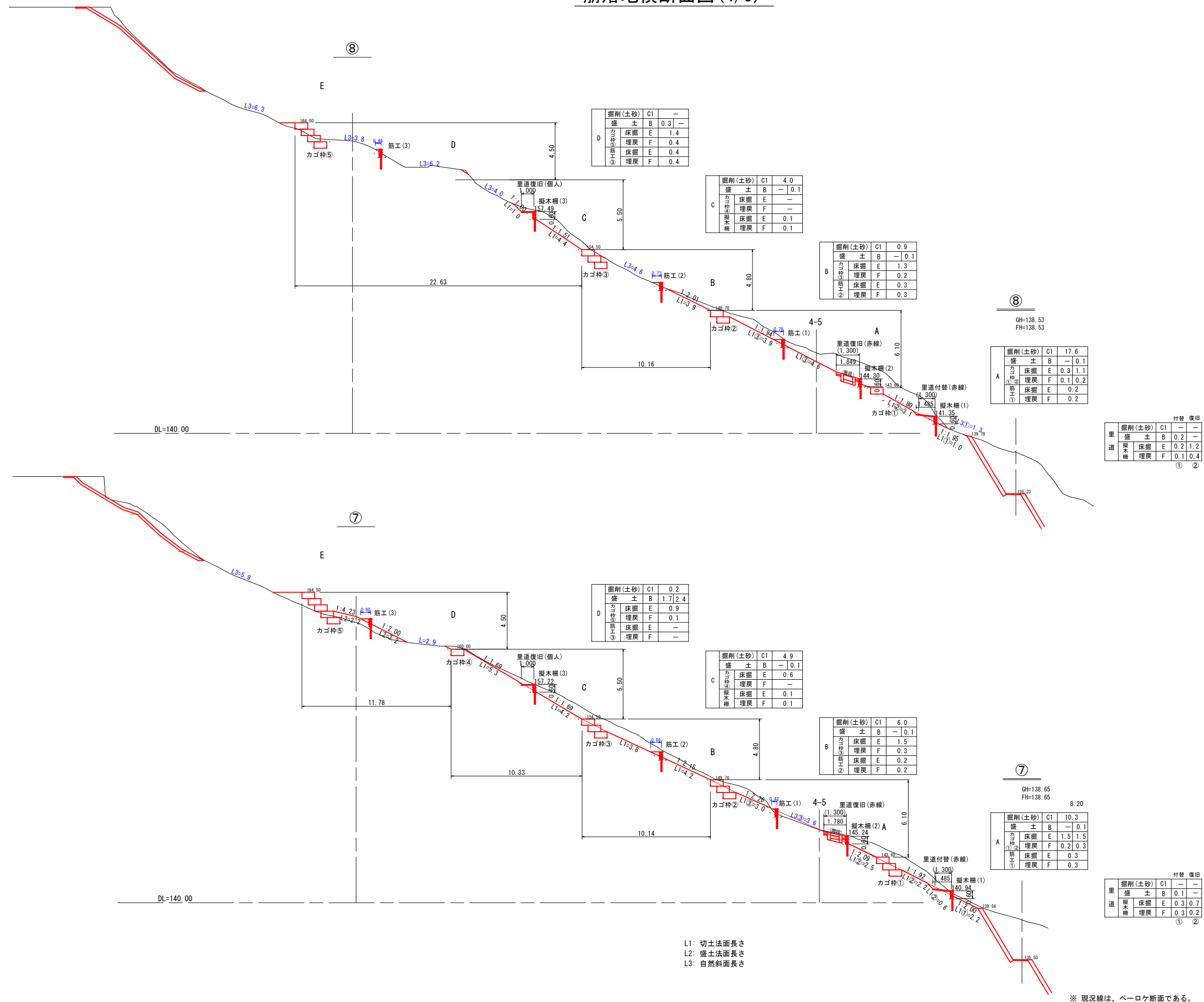


L1: 切土法面長さ  
L2: 盛土法面長さ  
L3: 自然斜面長さ

地区名	小 河 内 地 区		
小河内地区急傾斜地崩壊対策工事(国補正)			
図 名	崩落地横断面図(3/5)		
位 置	鳥取市河原町小河内		
縮 尺	1:150	単 位	M
図 号	全 13 葉中の内		5
令和 7 年度施行	鳥取県		
鳥取県土整備事務所			

※A3出力時50%縮小

崩落地横断面図(4/5)



※ 現況線は、ペーロケ断面である。

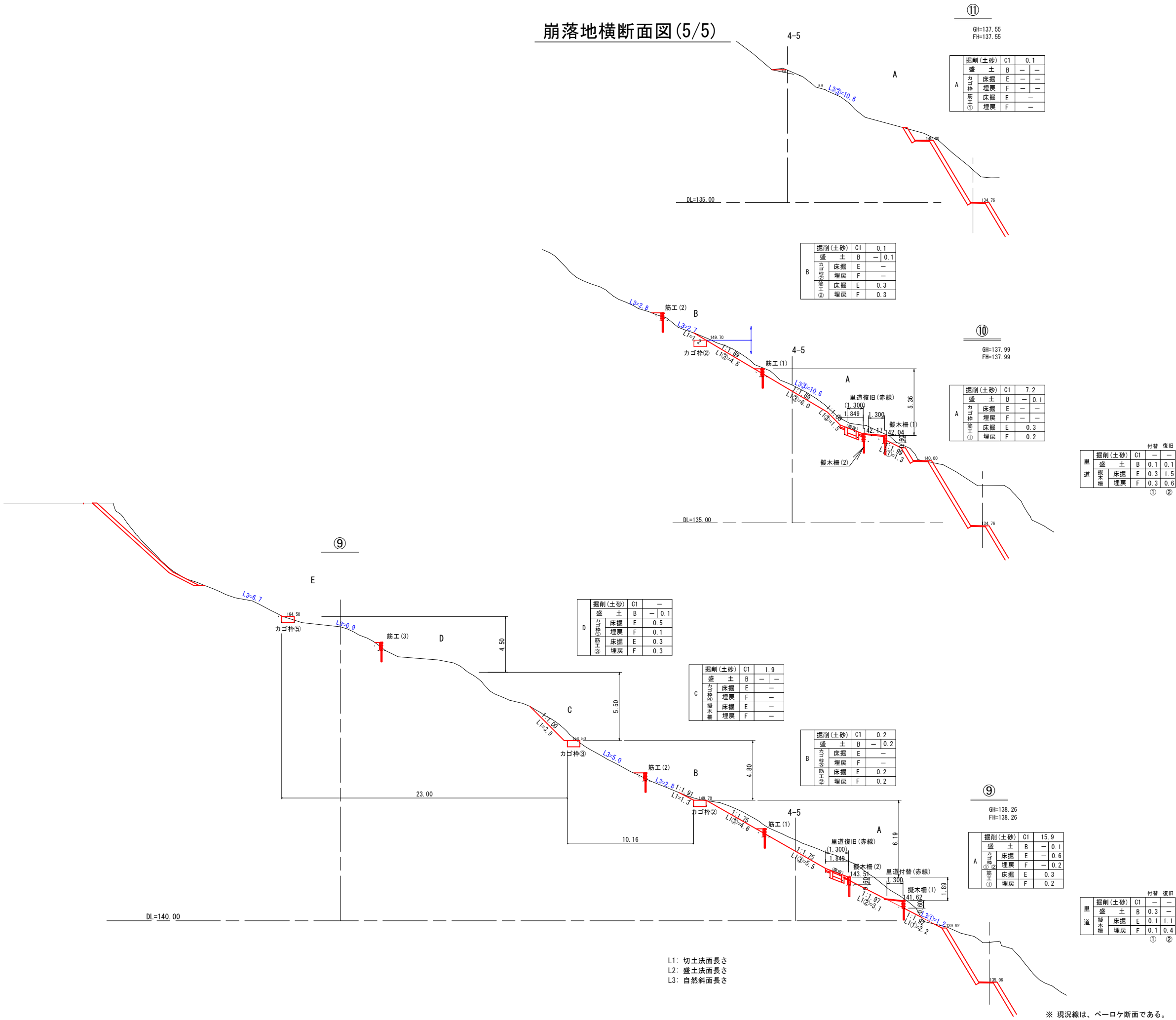
当初

地区名	小 河 内 地 区		
小河内地区急傾斜地崩壊対策工事(国補正)			
図 名	崩落地横断面図(4/5)		
位 置	鳥取市河原町小河内		
縮 尺	1:150	単 位	M
図 号	全 13 葉中の内		6
令和 7	年度施行		鳥取県
鳥取県土整備事務所			

※A3出力時50%縮小



崩落地横断面図 (5/5)



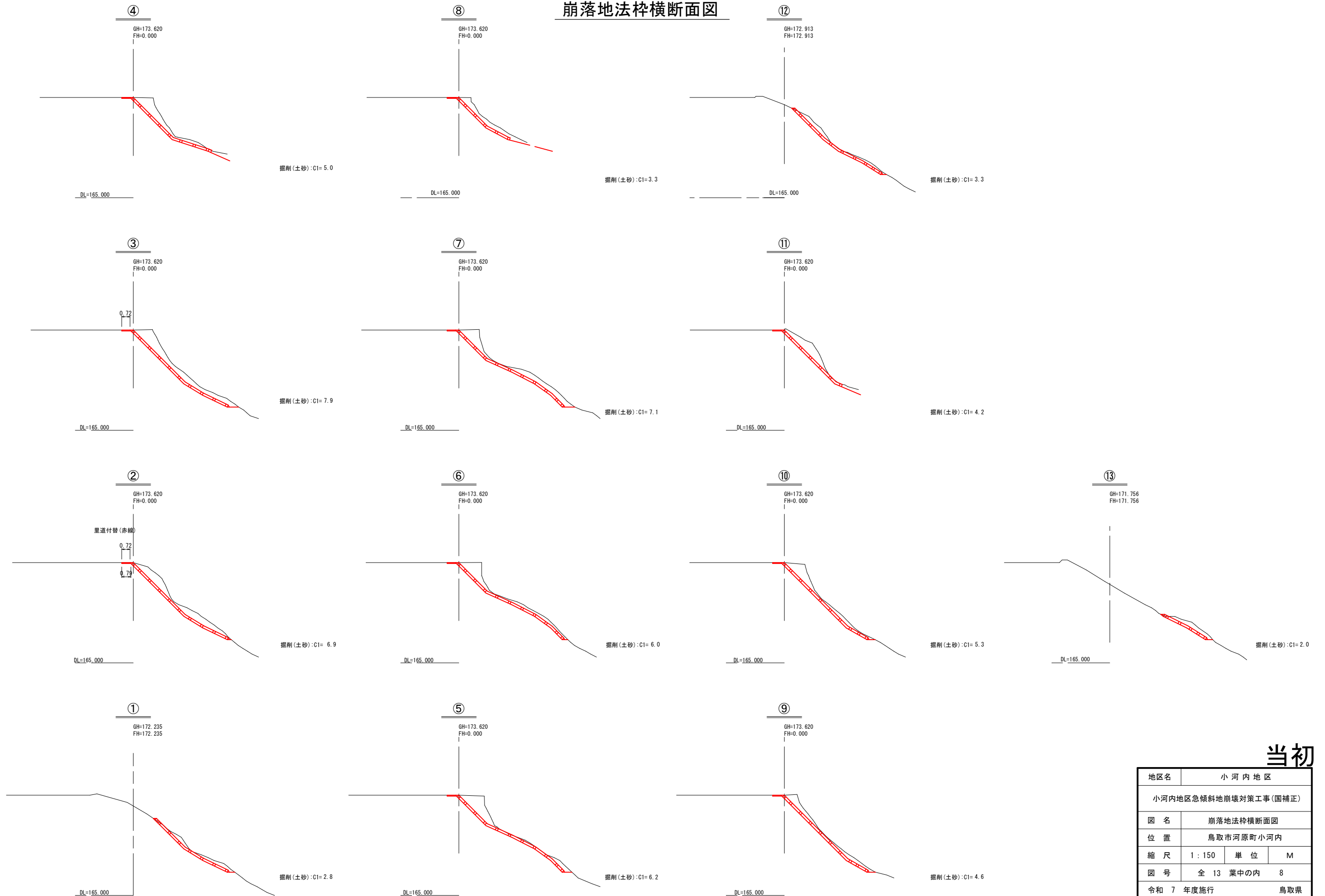
L1: 切土法面長さ  
L2: 盛土法面長さ  
L3: 自然斜面長さ

地区名	小 河 内 地 区		
小河内地区急傾斜地崩壊対策工事(国補正)			
図 名	崩落地横断面図(5/5)		
位 置	鳥取市河原町小河内		
縮 尺	1:150	単 位	M
図 号	全 13 葉中の内		7
令和 7 年度施行			鳥取県
鳥取県土整備事務所			

※A3出力時50%縮小

当初

### 崩落地法枠横断面図



※ 現況線は、ペーロケ断面である。

※A3出力時50%縮小

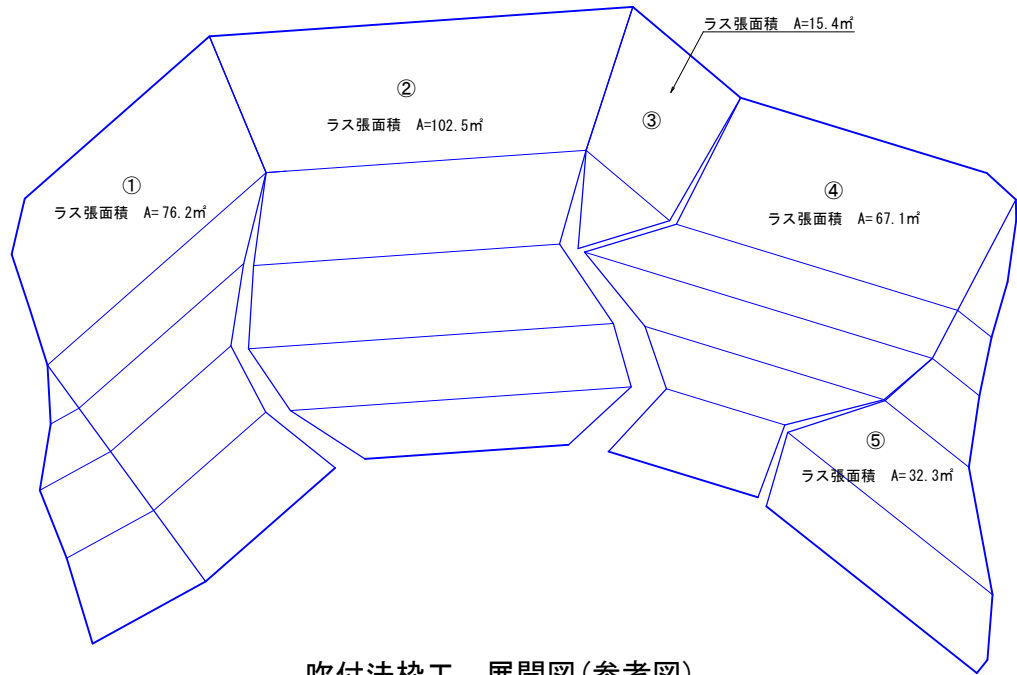
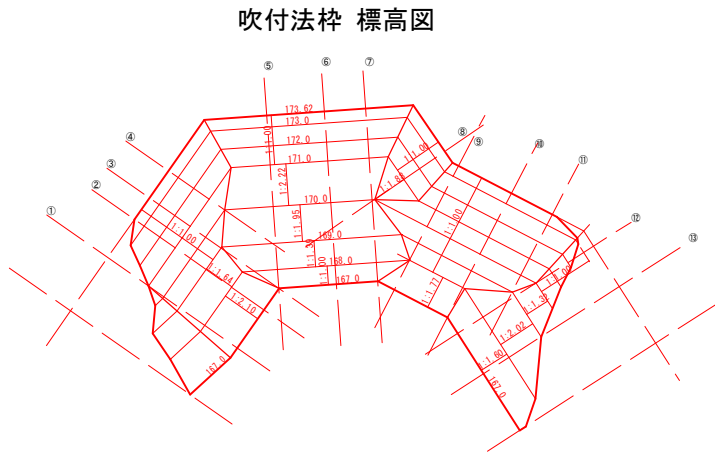
当初

地区名	小 河 内 地 区		
小河内地区急傾斜地崩壊対策工事(国補正)			
図 名	崩落地法枠横断面図		
位 置	鳥取市河原町小河内		
縮 尺	1 : 150	単 位	M
図 号	全 13 葉中の内		8
令和 7	年度施行		鳥取県
鳥取県土整備事務所			



崩落地法枠工展開図

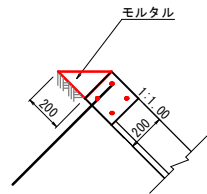
吹付法枠工 ラス張面積求積図  
S=1:100



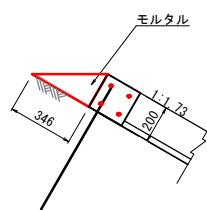
ラス張面積	
番号	面積 (m2)
①	76.2
②	102.5
③	15.4
④	67.1
⑤	32.3
合計	293.5

(求積はCADによる)

上端モルタル (5)  
S=1:20  
(法枠勾配 1:1.0)

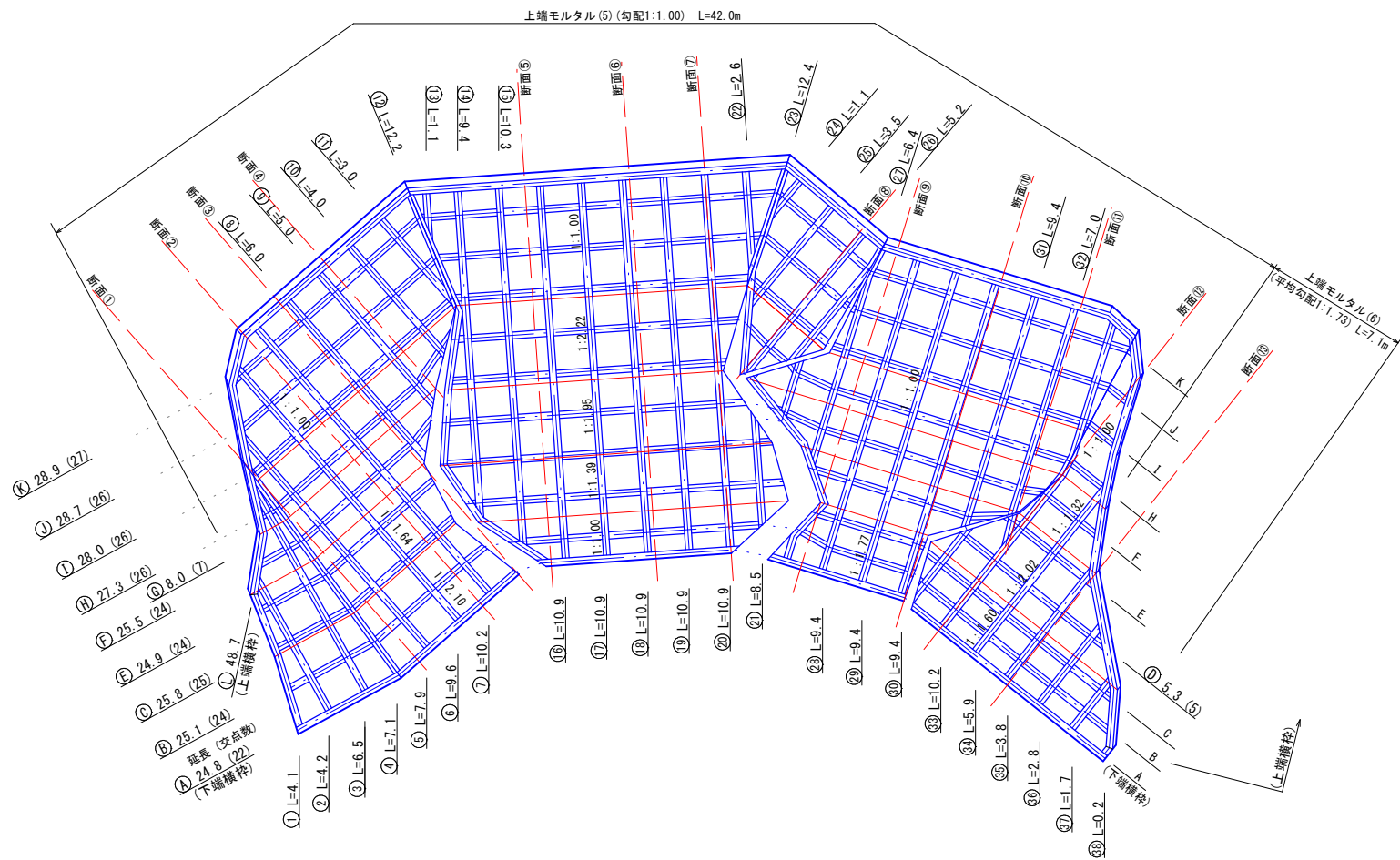


上端モルタル (6)  
S=1:20  
(法枠平均勾配 1:1.73)

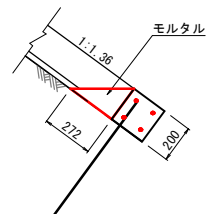


材 料 表		10.0m 当り	
名 称	規 格	単 位	数 量
モルタル	σ ck=18N/mm2	m3	0.200

吹付法枠工 展開図 (参考図)  
S=1:100  
断面200—1200×1200  
(勾配 1 : 1.00~2.22)



水切モルタル (5)  
S=1:20  
(法枠平均勾配 1:1.36)



材 料 表		10.0m 当り	
名 称	規 格	単 位	数 量
モルタル	σ ck=18N/mm2	m3	0.272

当初

地区名	小 河 内 地 区		
小河内地区急傾斜地崩壊対策工事(国補正)			
図 名	崩壊部法枠工展開図		
位 置	鳥取市河原町小河内		
縮 尺	図 示	単 位	M
図 号	全 13 葉 中 の 内		9
令和 7 年度施行	鳥取県		
鳥取県土整備事務所			

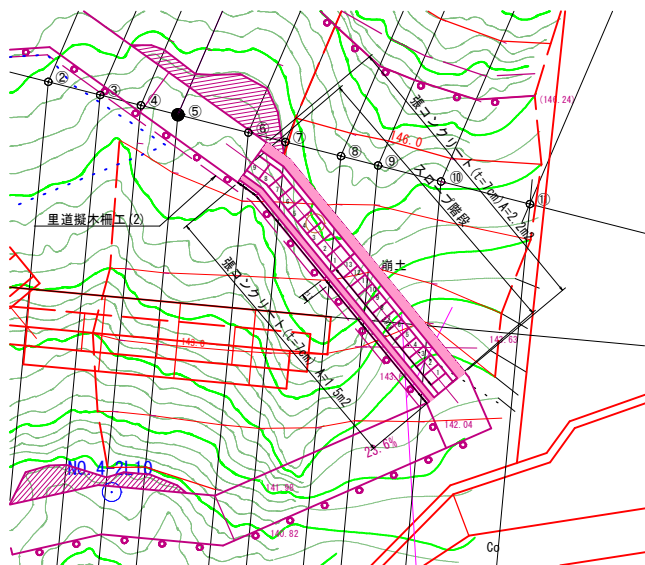
※A3出力時50%縮小

構 造 図(1/3)

平 面 図

S=1:100

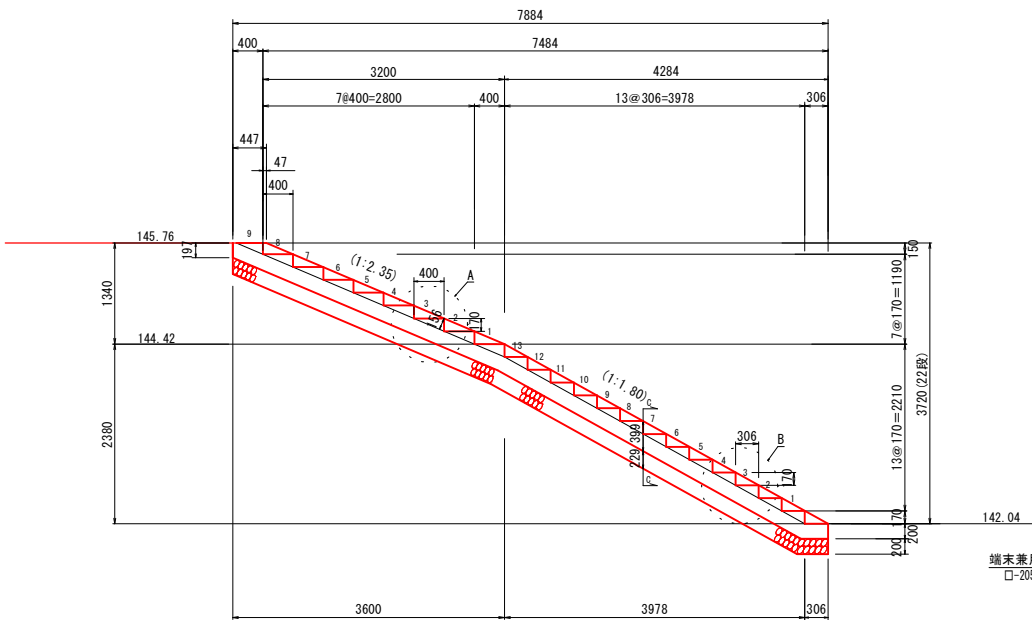
(スロープ階段)



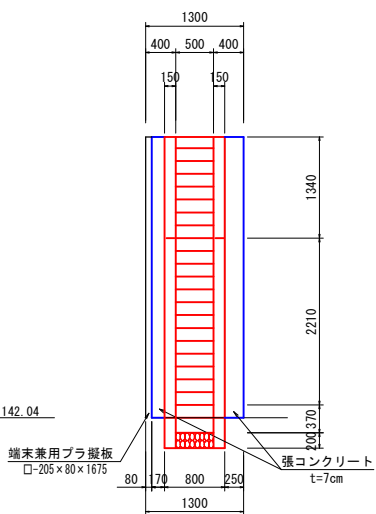
スロープ階段

(W=1300) S=1:50

側 面 図

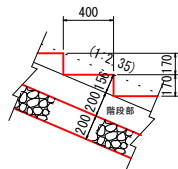


正 面 図

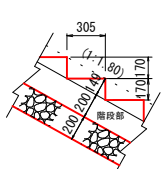


DL=140.00

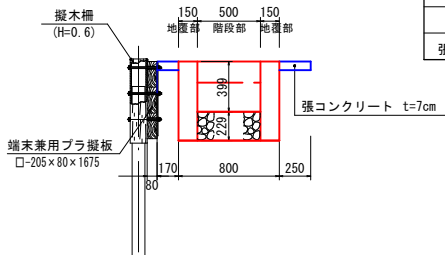
A部 詳細図 S=1:30



B部 詳細図 S=1:30



C-C断面図 S=1:30



材 料 表

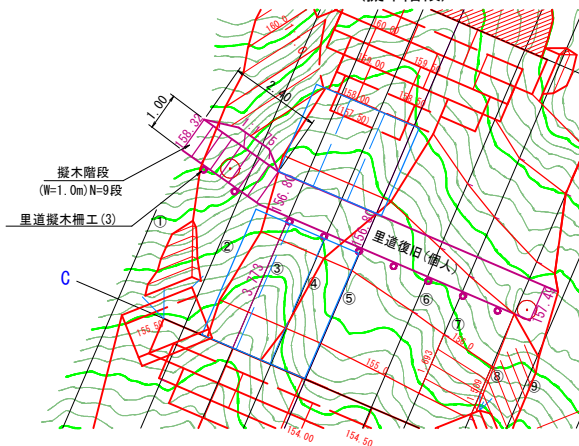
1箇所当たり

名 称	規 格	単 位	数 量
コンクリート	$\sigma_{ck}=18\text{N/mm}^2$	m <sup>3</sup>	1.729
型 枠	無 筋	m <sup>2</sup>	20.50
基 礎 砕 石	RC-40、t=20cm	m <sup>2</sup>	4.38
張コンクリート	$\sigma_{ck}=18\text{N/mm}^2$ t=7cm	m <sup>2</sup>	3.70

平 面 図

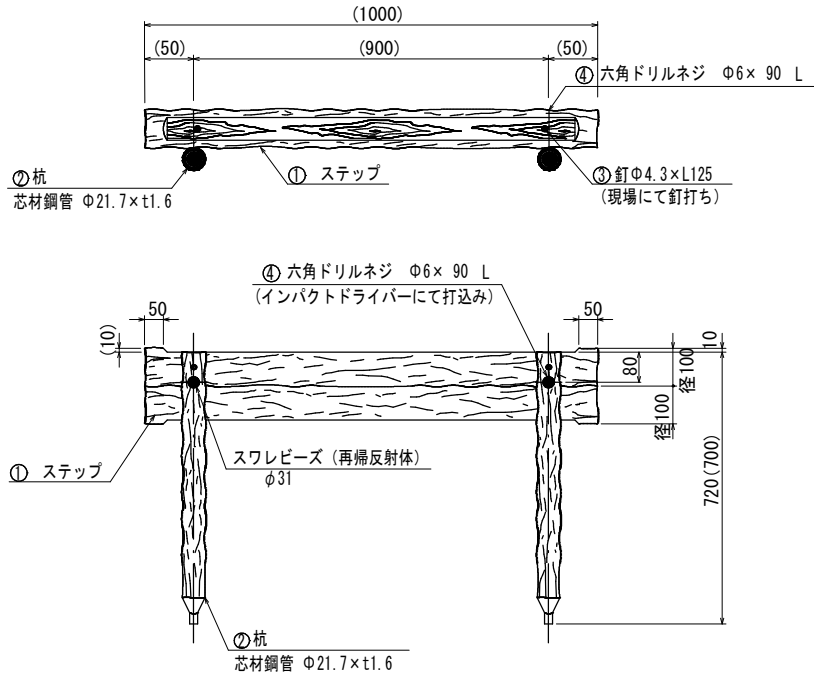
S=1:100

(擬木階段)



擬木階段設置図 (1/10)

( W=1.00m )



※注記・外径は凸部の平均値です。

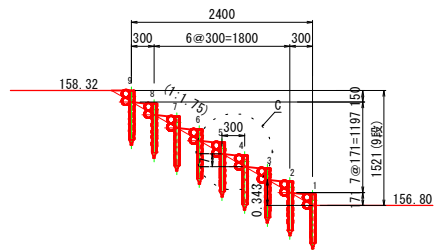
・仕様は予告なく変更する事があります。

部 材 数 量 表 (10段当たり)

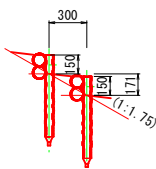
部番	部材名	材質	摘要	数量
①	ステップ	再生ポリエチレン		20
②	杭	STK400+再生ポリエチレン	亜鉛めっき+樹脂被覆	20
③	釘	ステンレス	テンパー処理	20
④	六角ドリルネジ	ステンレス	スワレビーズφ31付き	20

擬 木 階 段

(W=1000) S=1:50



C部 詳細図 S=1:30



当初

地区名	小 河 内 地 区		
小河内地区急傾斜地崩壊対策工事(国補正)			
図 名	構 造 図(1/3)		
位 置	鳥取市河原町小河内		
縮 尺	図 示	単 位	MM
図 号	全 13 葉中の内		10
令和 7 年度施行	鳥取県		
鳥取県土整備事務所			

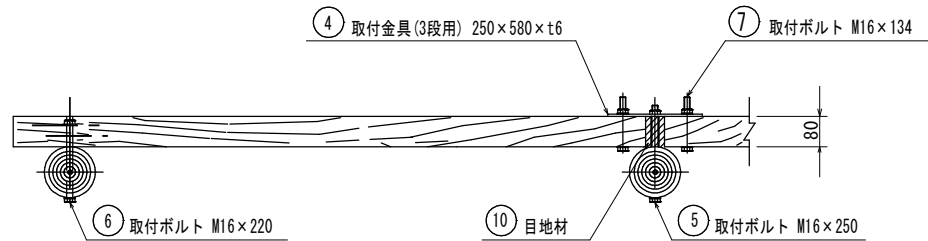
※A3出力時50%縮小



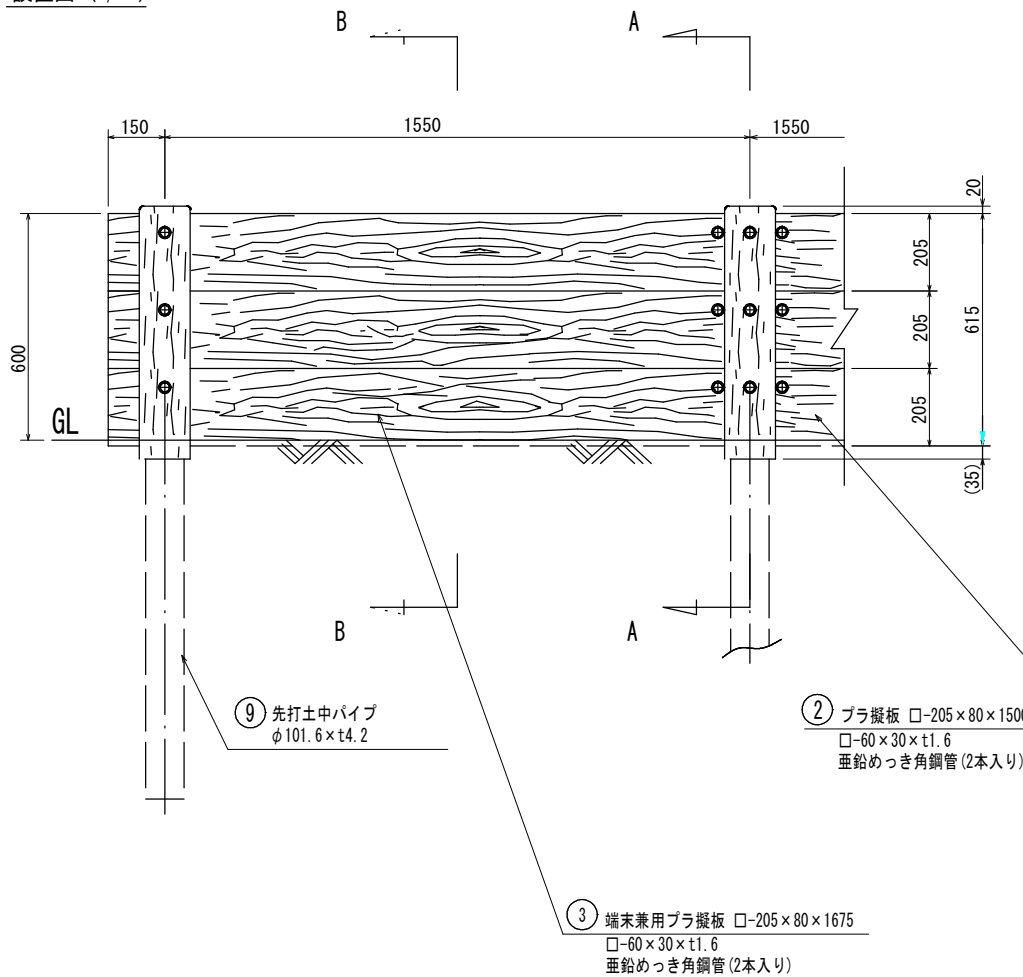
構 造 図 (2/3)

擬木柵・擬木柵筋工

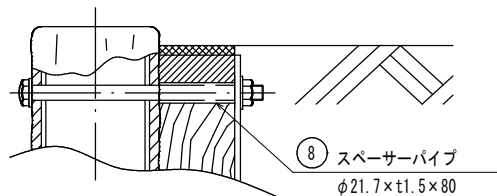
平面図 (1/10)



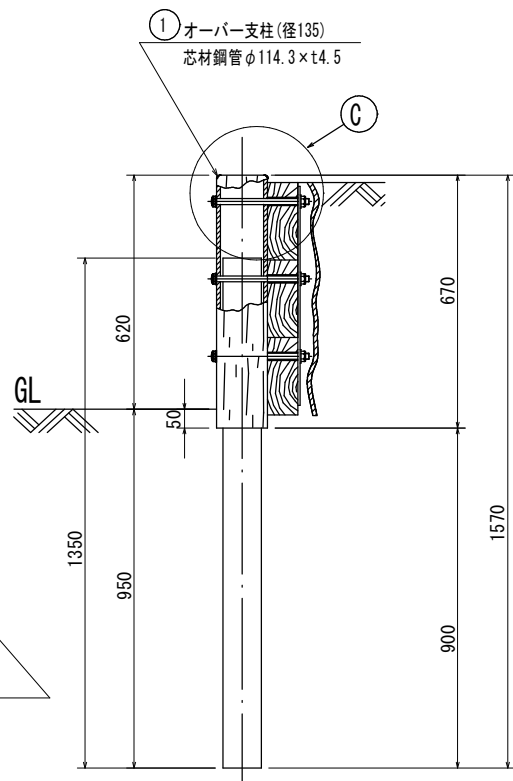
設置図 (1/10)



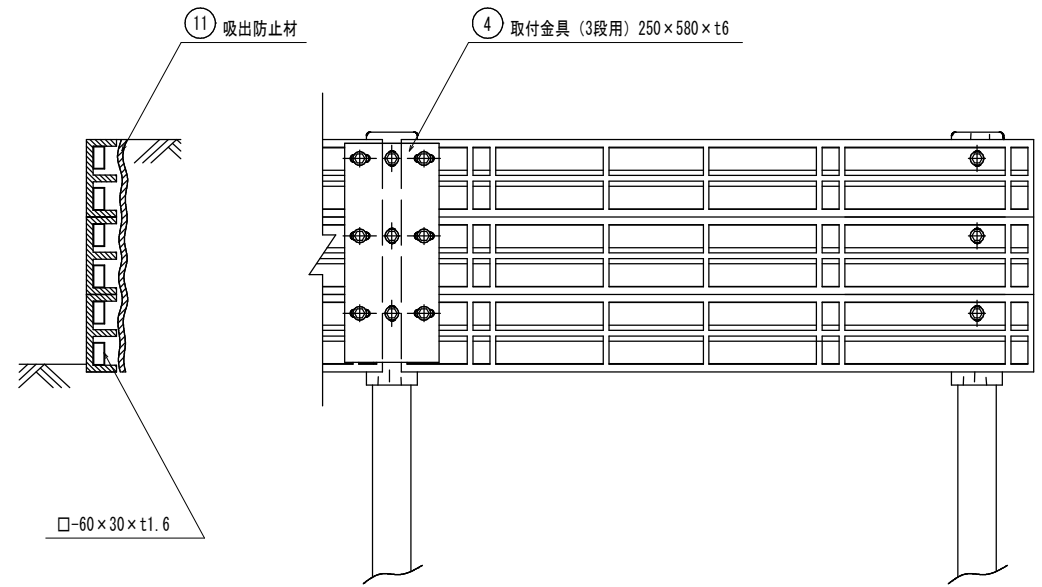
C部詳細図 (1/4)



A-A断面図 (1/10)



B-B断面図 (1/10)



- ※注記
- ・支柱の外径は凸部の平均値です。
  - ・ブラ擬板の寸法は標準値です。
  - ・仕様は予告なく変更することがあります。
  - ・先打土中パイプの打ち込み深さは地耐力10t/m（長期）、地表面載荷重を考慮しない場合の参考です。

裏面図 (1/10)

部材数量表 (15.5m 10スパン 1連当たり)				
部番	部材名	材質	摘要	数量
①	オーバー支柱	STK400+再生ポリエチレン	亜鉛めっき+樹脂被覆	11
②	ブラ擬板	STKR400+ポリエチレン	亜鉛めっき+樹脂被覆	24
③	端末兼用ブラ擬板	STKR400+ポリエチレン	亜鉛めっき+樹脂被覆	6
④	取付金具 (3段用)	SS400	溶融亜鉛めっき	9
⑤	取付ボルト (M16×250)	強度区分4.6	溶融亜鉛めっき+塗装	27
⑥	取付ボルト (M16×220)	強度区分4.6	溶融亜鉛めっき+塗装	6
⑦	取付ボルト (M16×134)	強度区分4.6	溶融亜鉛めっき+塗装	54
⑧	スペーサーパイプ	SUS304		27
⑨	先打土中パイプ	STK400	溶融亜鉛めっき	11
⑩	目地材	PE発泡体		9
⑪	吸出防止材 (幅600mm)	ポリエステル	不織布	15.8m

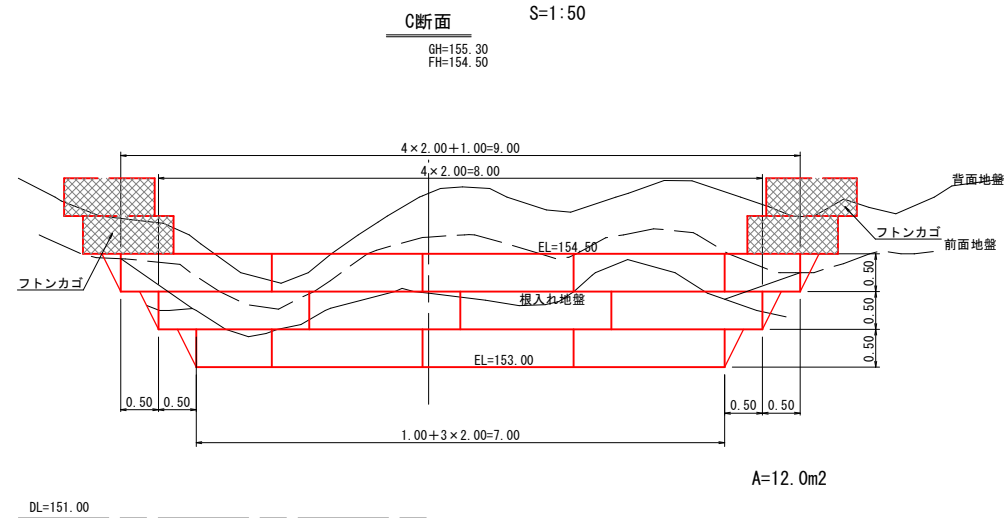
当初

地区名	小 河 内 地 区		
小河内地区急傾斜地崩壊対策工事(国補正)			
図 名	構 造 図 (2/3)		
位 置	鳥取市河原町小河内		
縮 尺	図 示	単 位	MM
図 号	全 13 葉 中 の 内		11
令和 7	年度施行		鳥取県
鳥取県土整備事務所			

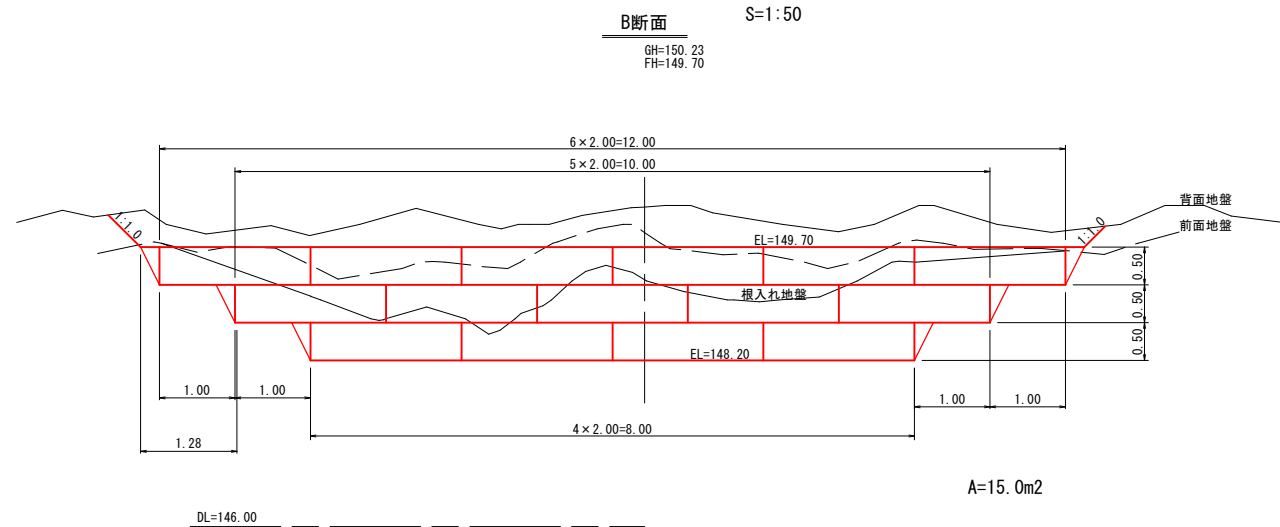
※A3出力時50%縮小

構 造 図 (3/3)

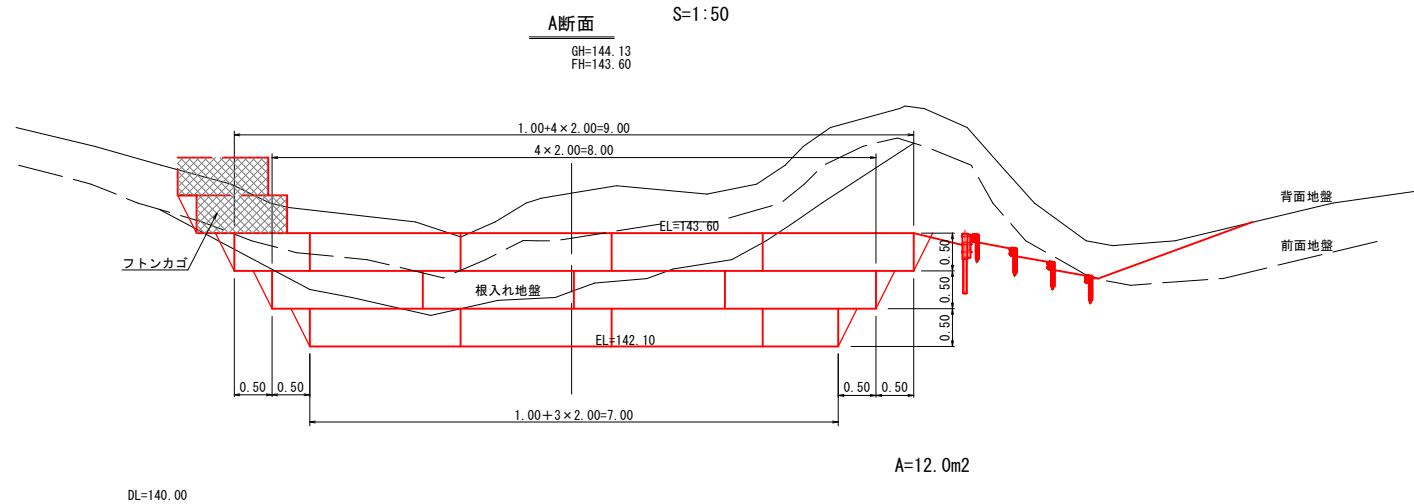
3号カゴ枠土留工展開図



2号カゴ枠土留工展開図

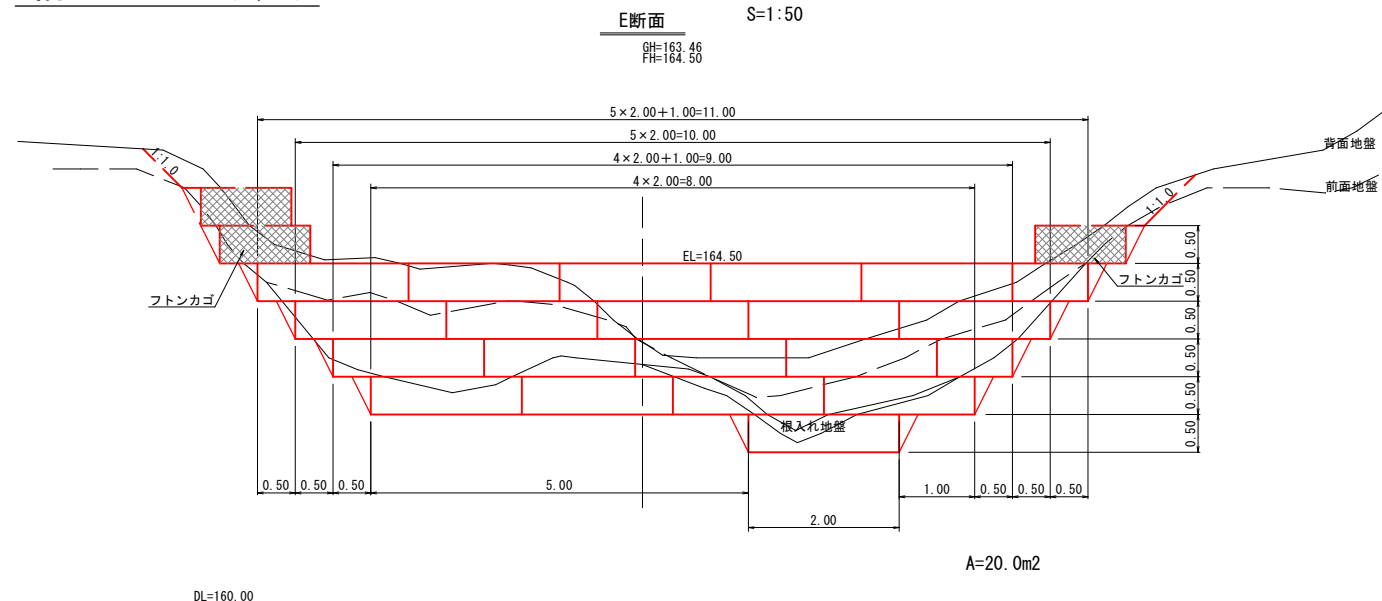


1号カゴ枠土留工展開図

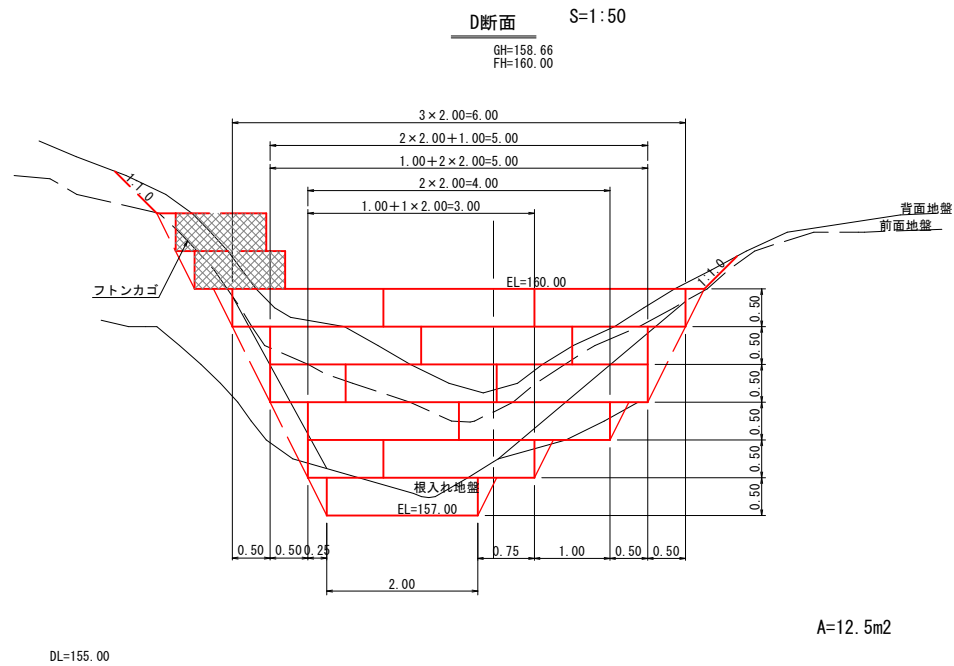


※ 現況線は、ペーロケ断面である。

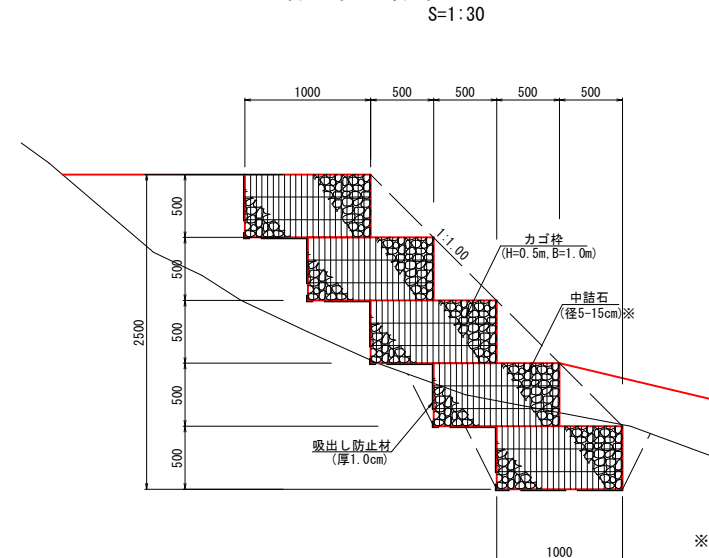
5号カゴ枠土留工展開図



4号カゴ枠土留工展開図

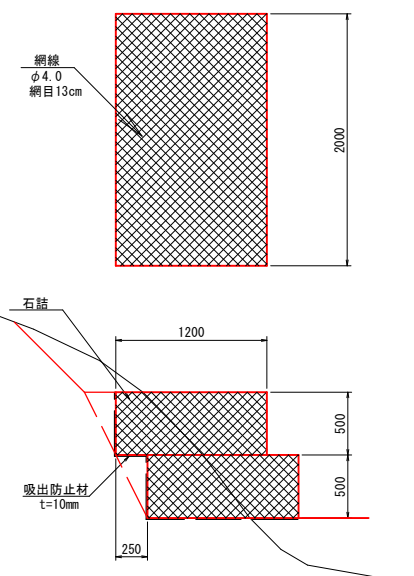


カゴ枠土留工標準図



※ 中詰石材の径5cmは、内側に使用すること。

フトンカゴ  
S=1:30



材 料 表		1箇所当り		
名 称	規 格	単 位	数 量	
鉄 線	φ4.0, 網目13cm	m2	8.00	16.00
詰 石		m3	1.14	2.28
吸出し防止材	t=10mm	m2	3.40	4.90

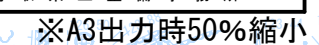
当初

地区名	小 河 内 地 区		
小河内地区急傾斜地崩壊対策工事(国補正)			
図 名	構 造 図 (3/3)		
位 置	鳥取市河原町小河内		
縮 尺	図 示	単 位	MM・M
図 号	全 13 葉 中 の 内		12
令和 7 年度施行	鳥取県		
鳥取県土整備事務所			

※A3出力時50%縮小



1 : 250





1期施工 仮設平面図

S=1:500

H=173.6-129.4-62.2m(直線)  
L=186.2m(水平距離)  
セバレートショッド工法  
直高 220 m以下  
ホース延長 700 m以下

コンクリート版取壊し (t=7cm)  
A=34.7m<sup>2</sup>

仮設防護柵 (H=4.00m)  
L=26m 基礎N=14箇所

工事中道路 (H=2.50m L=71m)  
A=17.4m<sup>2</sup>

大割土の仮設護  
L=134.5m

1期施工の内容

- ① 工事用道路、仮排水管の設置
- ② 仮設防護柵の設置
- ③ 掘削、法面整形
- ④ 上部吹付砕の施工
- ⑤ カゴ枠、擬木柵の施工
- ⑥ 植生工の施工

参考図

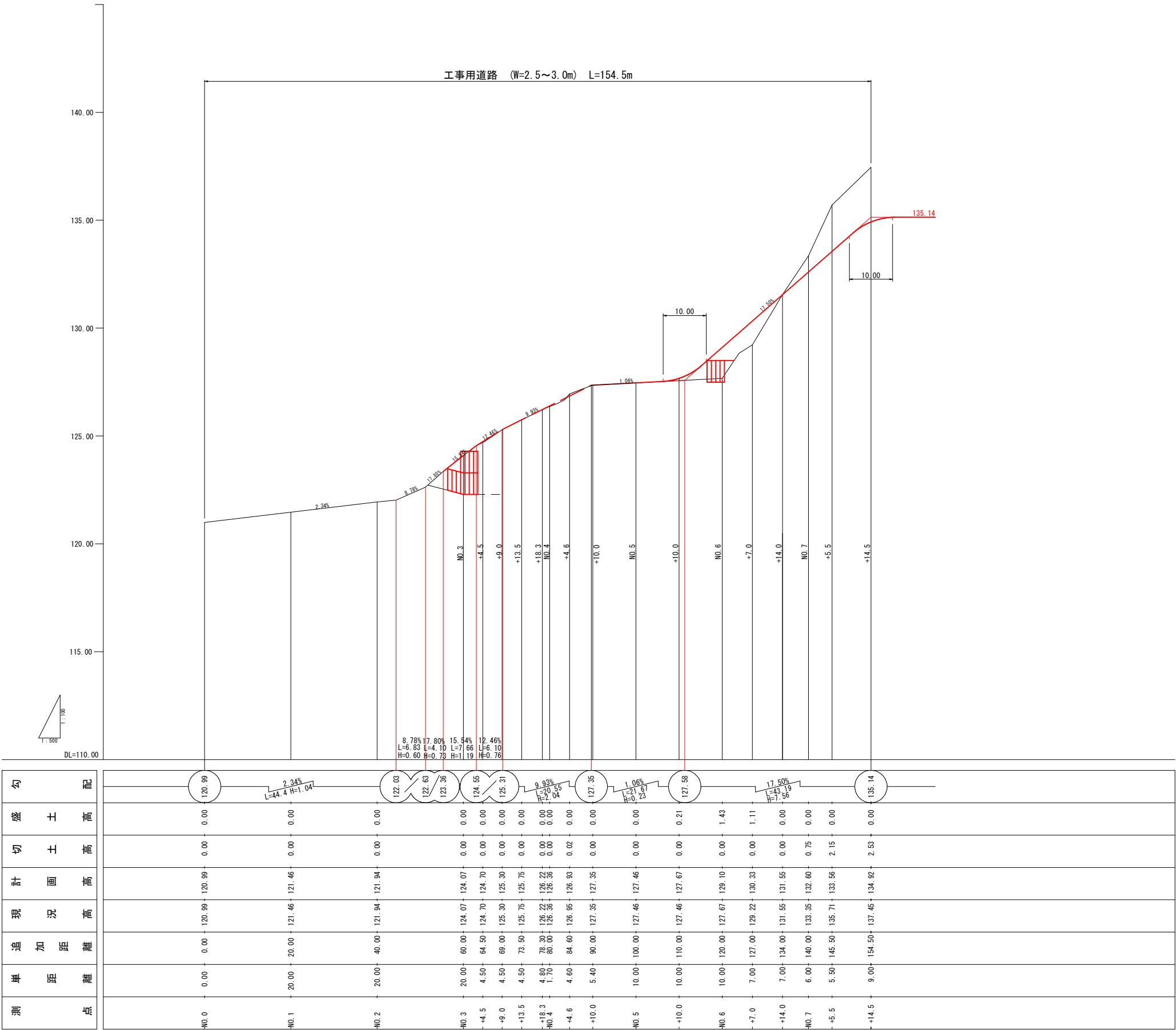
地区名	小 河 内 地 区		
小河内地区急傾斜地崩壊対策工事(国補正)			
図 名	1期施工 仮設平面図		
位 置	鳥取市河原町小河内		
縮 尺	1:500	単 位	M
図 号	全 葉中の内		
令和	年度施行		鳥取県
鳥 取 県 土 整 備 事 務 所			

※A3出力時50%縮小



工事用道路縦断図

H=1:500  
V=1:100



参考図

地区名	小 河 内 地 区		
小河内地区急傾斜地崩壊対策工事(国補正)			
図 名	工事用道路縦断図		
位 置	鳥取市河原町小河内		
縮 尺	図 示	単 位	M
図 号	全葉中の内		
令和	年度施行	鳥取県	
鳥 取 県 土 整 備 事 務 所			

※A3出力時50%縮小

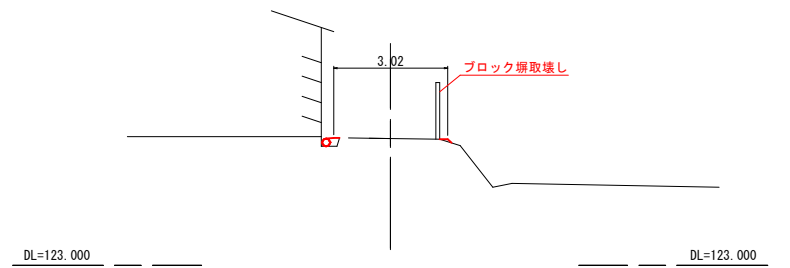


工事用道路横断図(1/2)

S=1:100

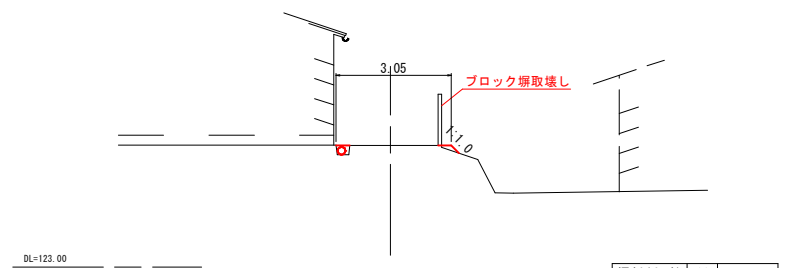
No. 4

GH=126.36  
FH=126.36



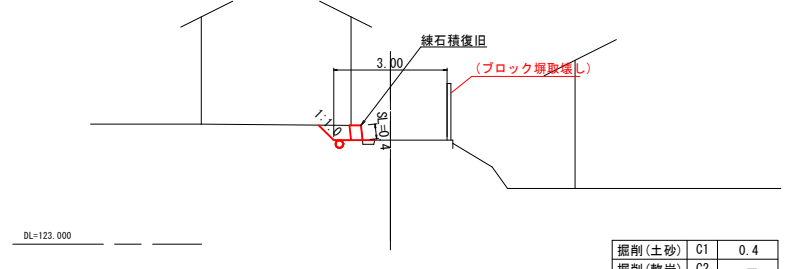
No. 3+18.3

GH=126.22  
FH=126.22



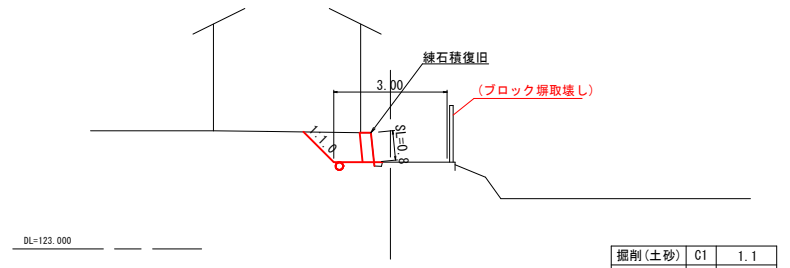
No. 3+13.5

GH=126.75  
FH=126.75



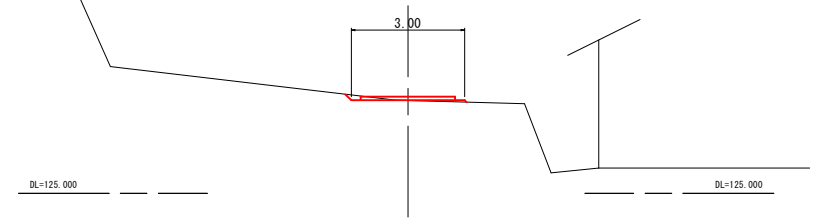
No. 3+9.0

GH=125.30  
FH=125.30



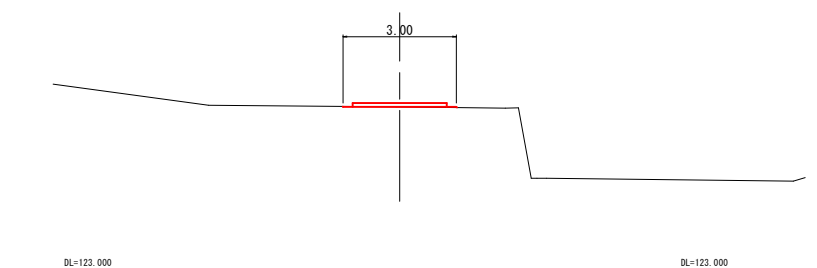
NO. 5

GH=127.46  
FH=127.46



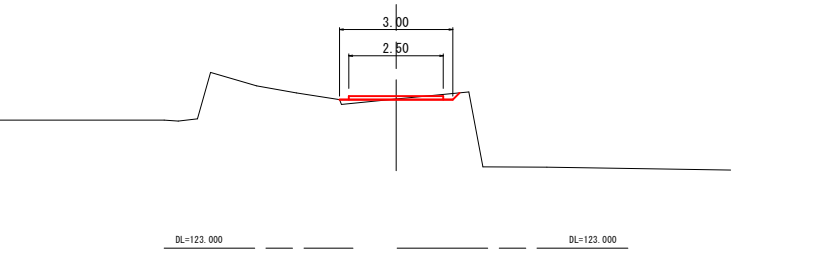
NO. 4+10.0

GH=127.35  
FH=127.35



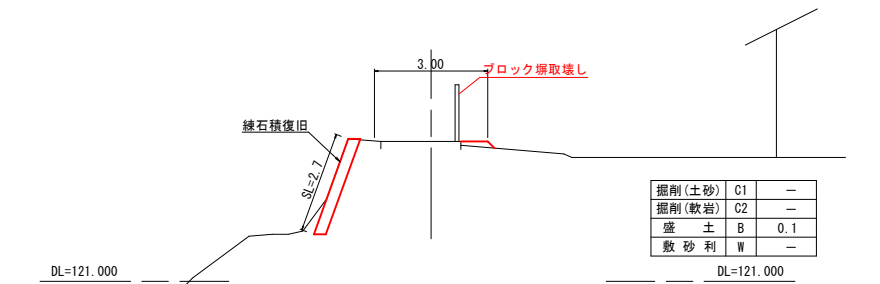
NO. 4+4.6

GH=126.95  
FH=126.93



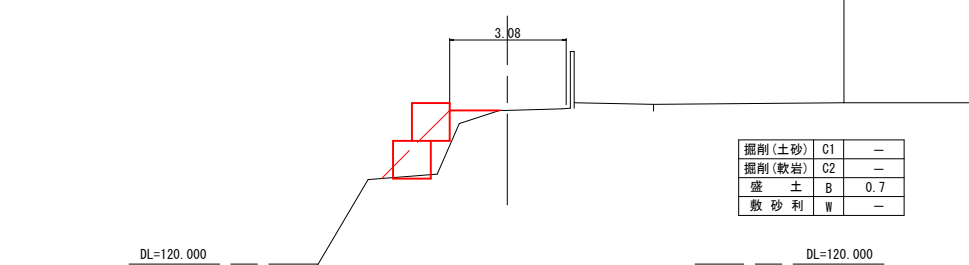
No. 3+4.5

GH=124.70  
FH=124.70



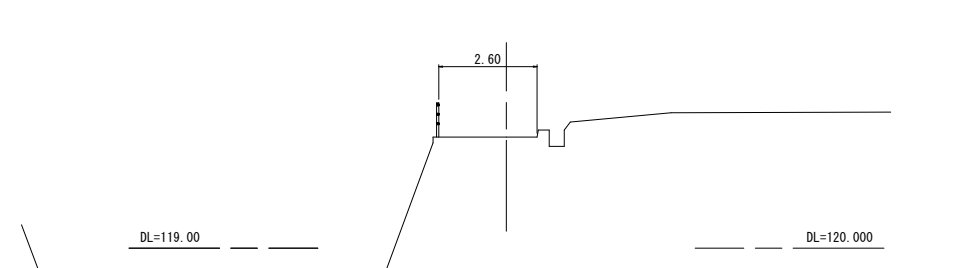
NO. 3

GH=124.07  
FH=124.07



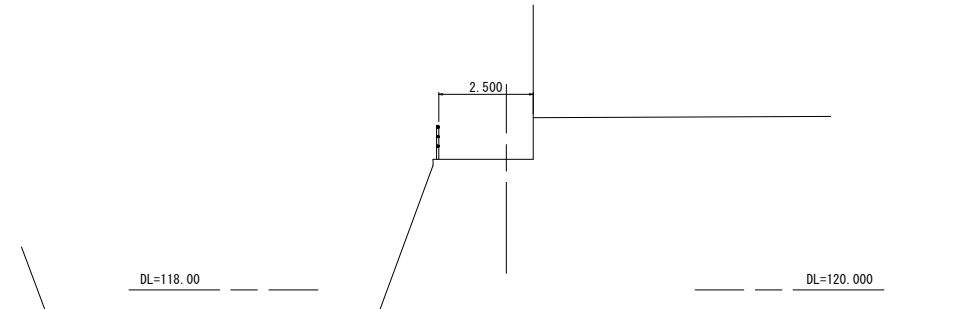
NO. 2

GH=121.94  
FH=121.94



NO. 1

GH=121.46  
FH=121.46



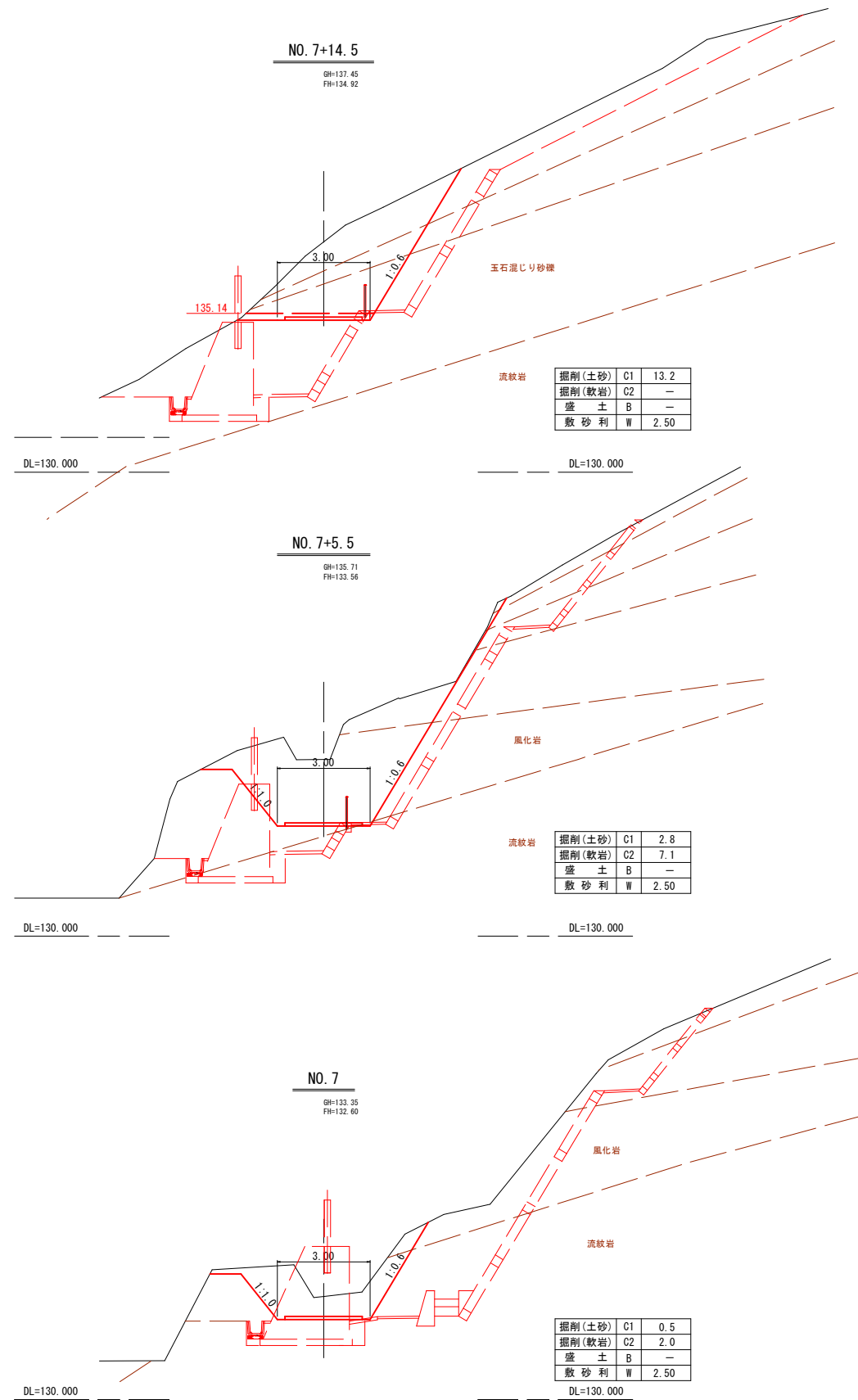
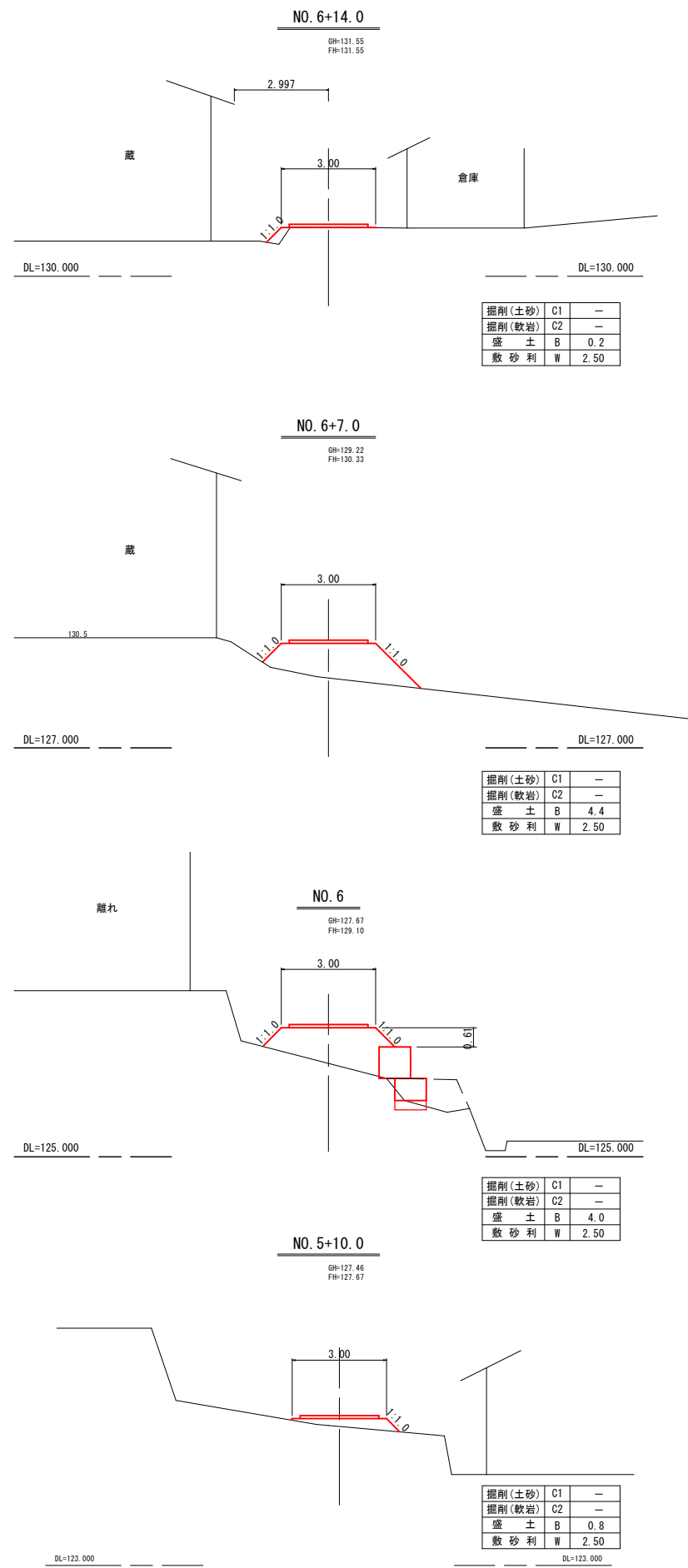
参考図

地区名	小 河 内 地 区		
小河内地区急傾斜地崩壊対策工事(国補正)			
図 名	工事用道路横断図 (1/2)		
位 置	鳥取市河原町小河内		
縮 尺	1:100	単 位	M
図 号	全 葉中の内		
令和	年度施行		鳥取県
鳥 取 県 土 整 備 事 務 所			

※A3出力時50%縮小

工事用道路横断図(2/2)

S=1:100

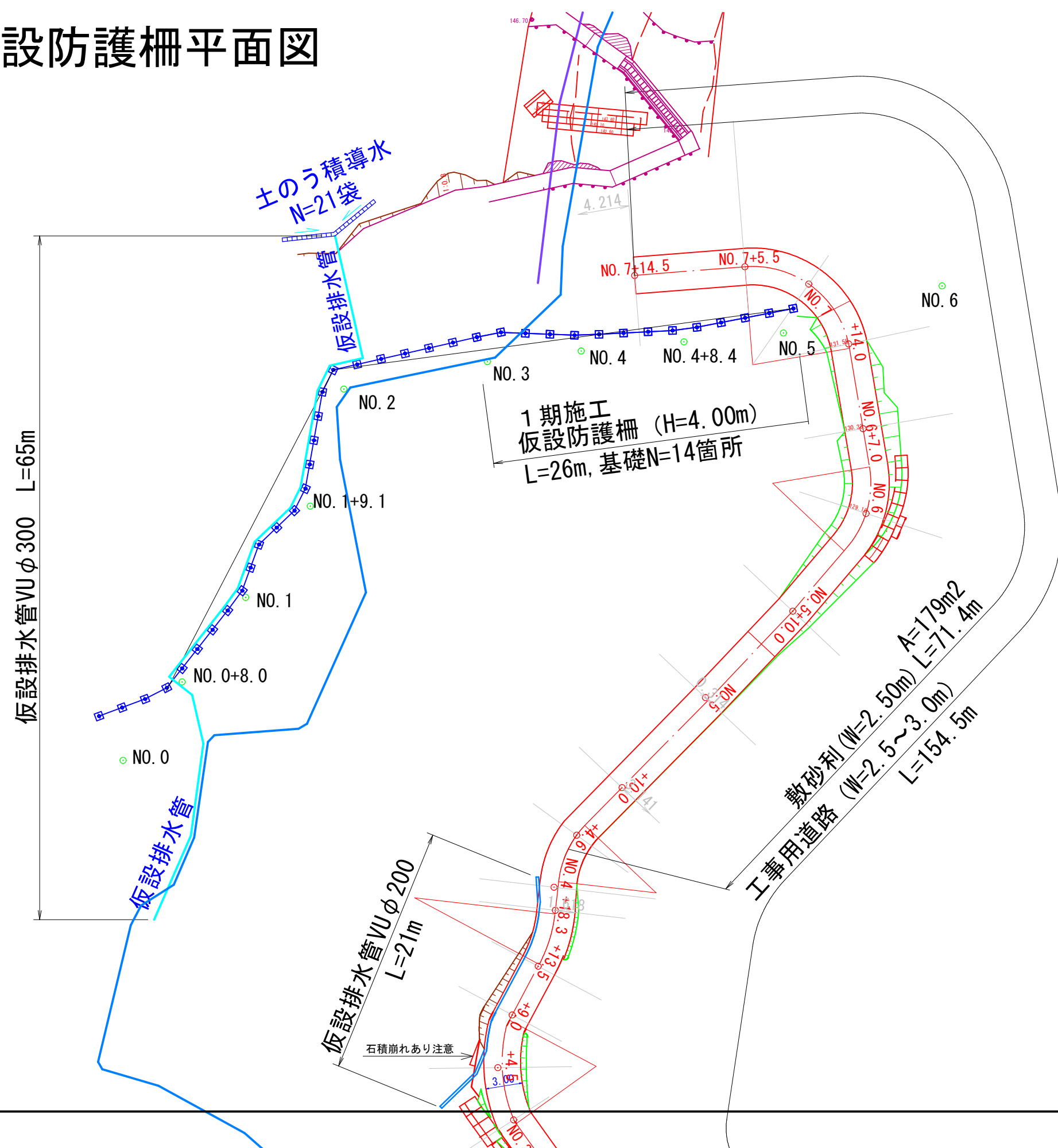


参考図

地区名	小 河 内 地 区		
小河内地区急傾斜地崩壊対策工事(国補正)			
図 名	工事用道路横断図 (2/2)		
位 置	鳥取市河原町小河内		
縮 尺	1:100	単 位	M
図 号	全 葉中の内		
令和	年度施行		鳥取県
鳥 取 県 土 整 備 事 務 所			

※A3出力時50%縮小

仮設防護柵平面図

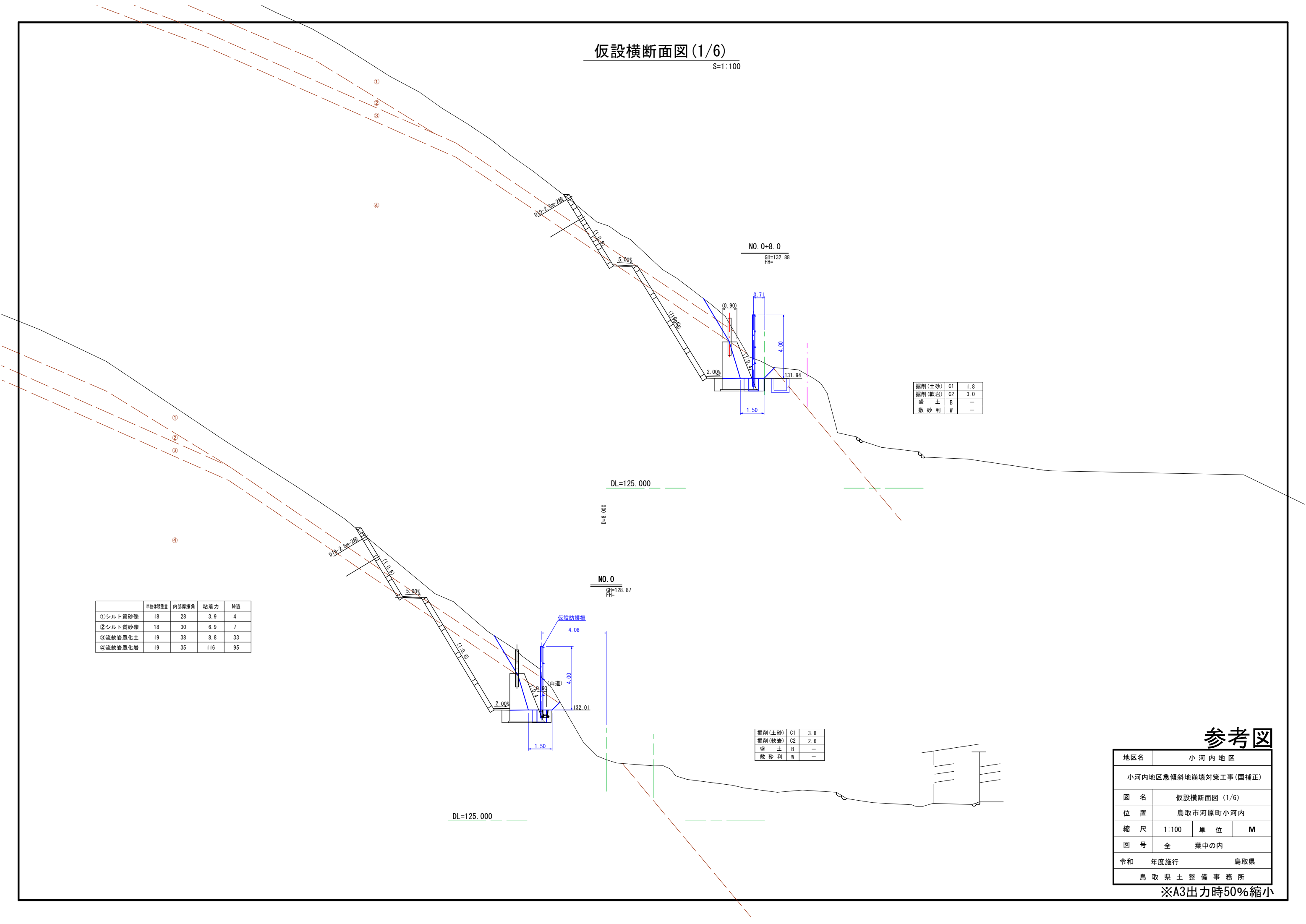


参考図

地区名	小 河 内 地 区		
小河内地区急傾斜地崩壊対策工事(国補正)			
図 名	仮設防護柵平面図		
位 置	鳥取市河原町小河内		
縮 尺	1:500	単 位	M
図 号	全葉中の内		
令和	年度施行		鳥取県
鳥 取 県 土 整 備 事 務 所			

仮設横断面図(1/6)

S=1:100



掘削(土砂)	C1	1.8
掘削(軟岩)	C2	3.0
盛土	B	—
敷砂利	W	—

	単位体積重量	内部摩擦角	粘着力	N値
①シルト質砂礫	18	28	3.9	4
②シルト質砂礫	18	30	6.9	7
③流紋岩風化土	19	38	8.8	33
④流紋岩風化岩	19	35	116	95

掘削(土砂)	C1	3.8
掘削(軟岩)	C2	2.6
盛土	B	—
敷砂利	W	—

参考図

地区名	小河内地区		
小河内地区急傾斜地崩壊対策工事(国補正)			
図名	仮設横断面図(1/6)		
位置	鳥取市河原町小河内		
縮尺	1:100	単位	M
図号	全葉中の内		
令和	年度施行	鳥取県	
鳥取県土整備事務所			

※A3出力時50%縮小



仮設横断面図 (2/6)

S=1:100

	単位体積重量	内部摩擦角	粘着力	N値
①シルト質砂礫	18	28	3.9	4
②シルト質砂礫	18	30	6.9	7
③流紋岩風化土	19	38	8.8	33
④流紋岩風化岩	19	35	116	95

掘削(土砂)	C1	—
掘削(軟岩)	C2	3.6
盛土	B	—
敷砂利	W	—

掘削(土砂)	C1	—
掘削(軟岩)	C2	1.4
盛土	B	—
敷砂利	W	—

地区名	小 河 内 地 区		
小河内地区急傾斜地崩壊対策工事(国補正)			
図 名	仮設横断面図 (2/6)		
位 置	鳥取市河原町小河内		
縮 尺	1:100	単 位	M
図 号	全葉中の内		
令和	年度施行	鳥取県	
鳥 取 県 土 整 備 事 務 所			

※A3出力時50%縮小

仮設横断面図 (3/6)

S=1:100

	単位体積重量	内部摩擦角	粘着力	N値
①シルト質粘土	17	25	3.8	4
②シルト質粘土	18	25	8.3	8
③玉石混じり砂礫	19	35	9.6	19
④流紋岩	19	35	116	95

	単位体積重量	内部摩擦角	粘着力	N値
①シルト質砂礫	18	28	3.9	4
②シルト質砂礫	18	30	6.9	7
③流紋岩風化土	19	38	8.8	33
④流紋岩風化岩	19	35	116	95

掘削(土砂)	C1	1.1
掘削(軟岩)	C2	3.4
盛土	B	—
敷砂利	W	—

掘削(土砂)	C1	4.0
掘削(軟岩)	C2	2.3
盛土	B	—
敷砂利	W	—

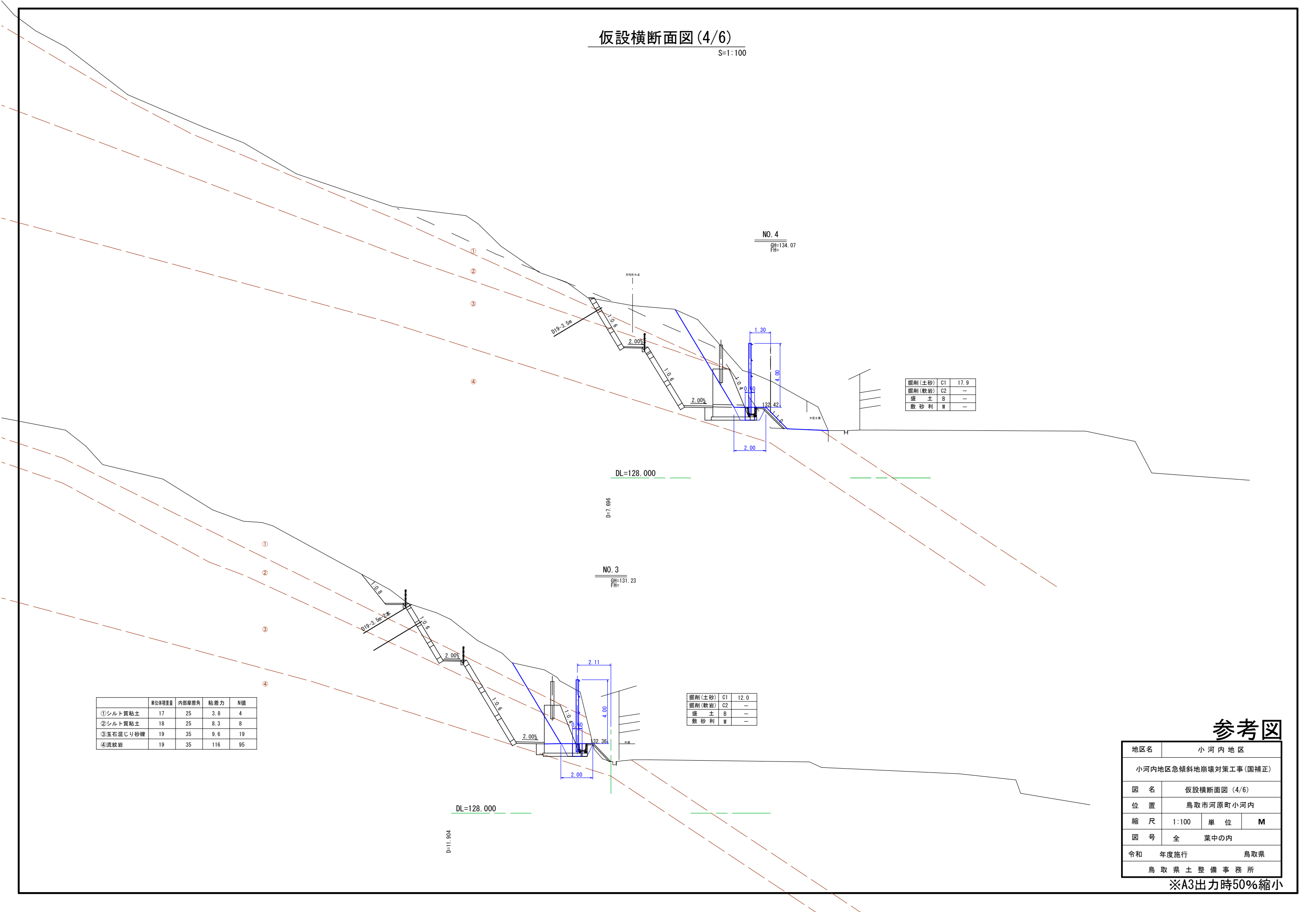
参考図

地区名	小河内地区		
小河内地区急傾斜地崩壊対策工事(国補正)			
図名	仮設横断面図(3/6)		
位置	鳥取市河原町小河内		
縮尺	1:100	単位	M
図号	全葉中の内		
令和	年度施行	鳥取県	
鳥取県土整備事務所			

※A3出力時50%縮小

仮設横断面図 (4/6)

S=1:100



	単位体積重量	内部摩擦角	粘着力	N値
①シルト質粘土	17	25	3.8	4
②シルト質粘土	18	25	8.3	8
③玉石混じり砂礫	19	35	9.6	19
④流紋岩	19	35	116	95

掘削(土砂)	C1	17.9
掘削(軟岩)	C2	—
盛土	B	—
敷砂利	W	—

掘削(土砂)	C1	12.0
掘削(軟岩)	C2	—
盛土	B	—
敷砂利	W	—

参考図

地区名	小 河 内 地 区		
小河内地区急傾斜地崩壊対策工事(国補正)			
図 名	仮設横断面図 (4/6)		
位 置	鳥取市河原町小河内		
縮 尺	1:100	単 位	M
図 号	全葉中の内		
令和	年度施行	鳥取県	
鳥 取 県 土 整 備 事 務 所			

※A3出力時50%縮小

仮設横断面図 (5/6)

S=1:100

	単位体積重量	内部摩擦角	粘着力	N値
①礫混じり粘土	17	25	3.6	4
②礫混じり粘土	18	25	9.0	8
③粘土質砂礫	19	36	8.3	19
④流紋岩風化岩	19	34	101	95
⑤流紋岩	20	37	145	188

掘削(土砂)	C1	—
掘削(軟岩)	C2	3.2
盛土	B	—
敷砂利	W	—

掘削(土砂)	C1	4.6
掘削(軟岩)	C2	—
盛土	B	—
敷砂利	W	—

	単位体積重量	内部摩擦角	粘着力	N値
①シルト質粘土	17	25	3.8	4
②シルト質粘土	18	25	8.3	8
③玉石混じり砂礫	19	35	9.6	19
④流紋岩	19	35	116	95

参考図

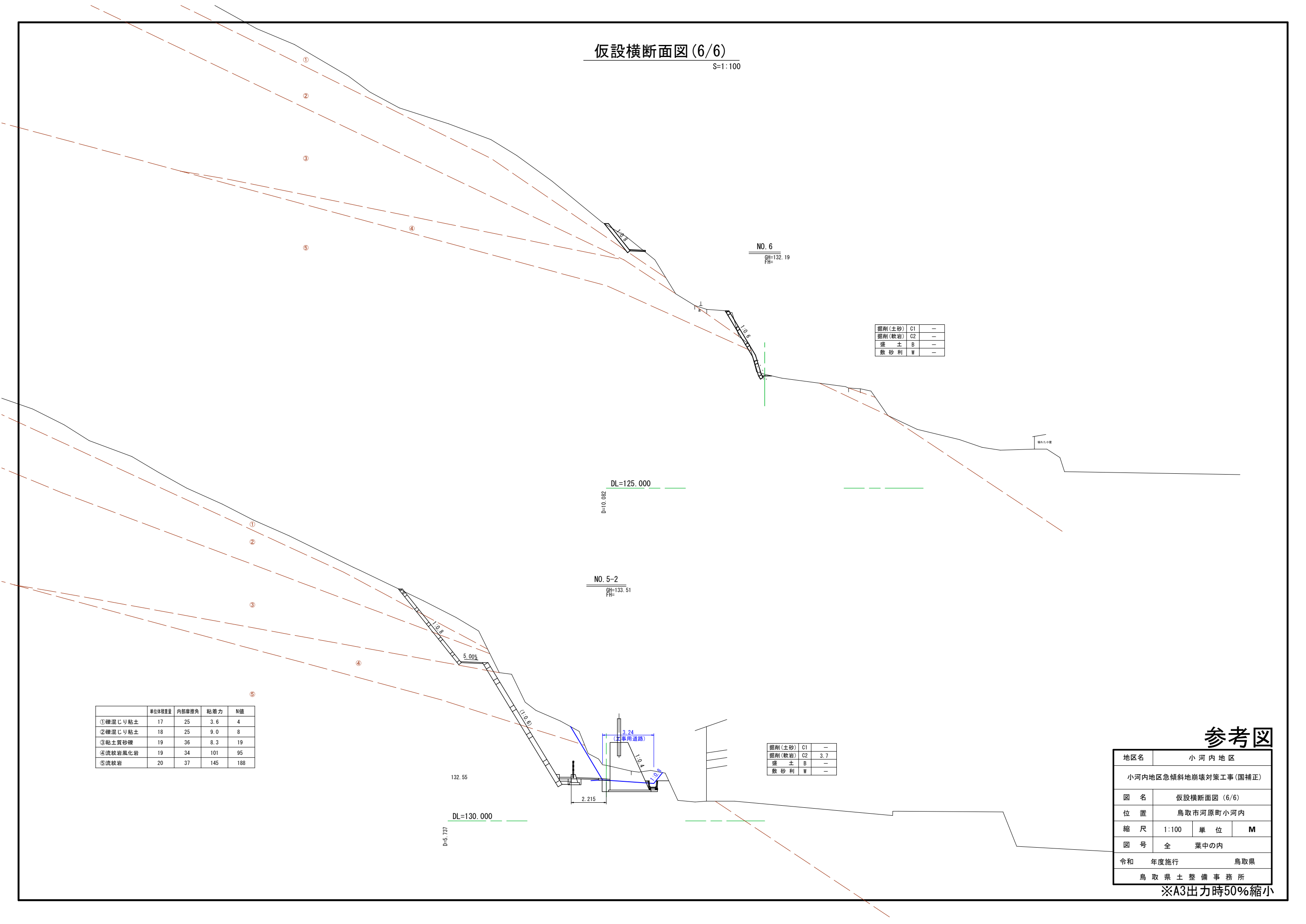
地区名	小河内地区		
小河内地区急傾斜地崩壊対策工事(国補正)			
図名	仮設横断面図(5/6)		
位置	鳥取市河原町小河内		
縮尺	1:100	単位	M
図号	全葉中の内		
令和	年度施行	鳥取県	
鳥取県土整備事務所			

※A3出力時50%縮小



仮設横断面図 (6/6)

S=1:100



参考図

地区名	小 河 内 地 区		
小河内地区急傾斜地崩壊対策工事(国補正)			
図 名	仮設横断面図 (6/6)		
位 置	鳥取市河原町小河内		
縮 尺	1:100	単 位	M
図 号	全葉中の内		
令和	年度施行	鳥取県	
鳥 取 県 土 整 備 事 務 所			

※A3出力時50%縮小

仮設工構造図

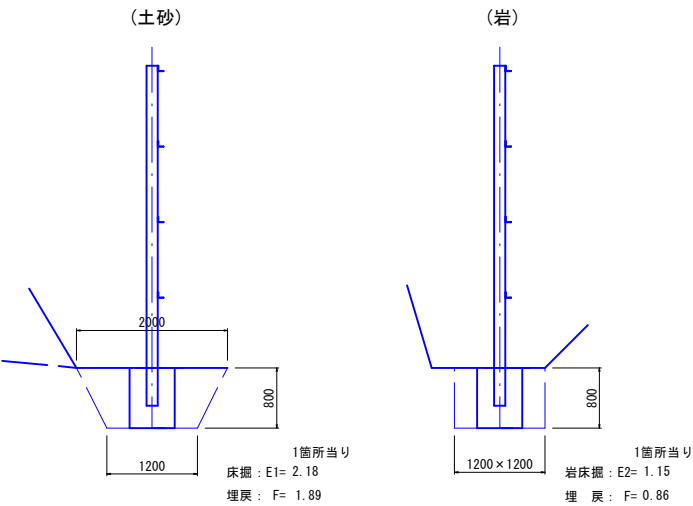
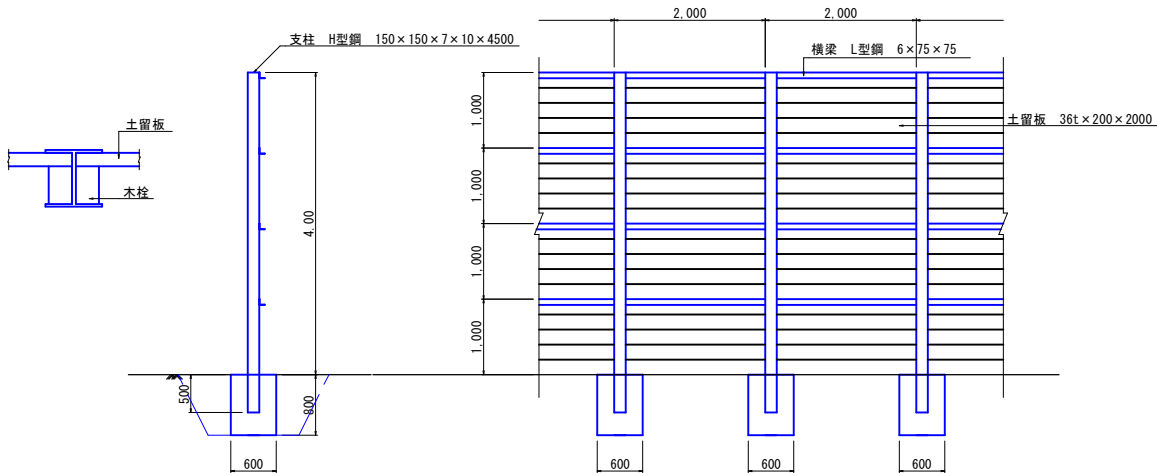
S=1:100

仮設防護柵 (Ⅶ型)

(H=4,000) S=1:50

防護柵基礎 作業土工

S=1:50



材料表		10.0m当り	
名 称	規 格	単 位	数 量
支 柱	H型钢 150×150×7×10 L=4.5m 5本	t	0.700
横 梁	L型钢 6×75×75 L=4.0m 10本	t	0.274
土 留 板	杉厚板 3.6×20×200cm 100枚	m3	1.440
コンクリート	18N-8-40	m3	1.440
型 枠	小型構造物	m2	9.60

参考図

地区名	小 河 内 地 区		
小河内地区急傾斜地崩壊対策工事(国補正)			
図 名	仮設工構造図		
位 置	鳥取市河原町小河内		
縮 尺	図示	単 位	MM
図 号	全葉中の内		
令和	年度施行	鳥取県	
鳥 取 県 土 整 備 事 務 所			

※A3出力時50%縮小