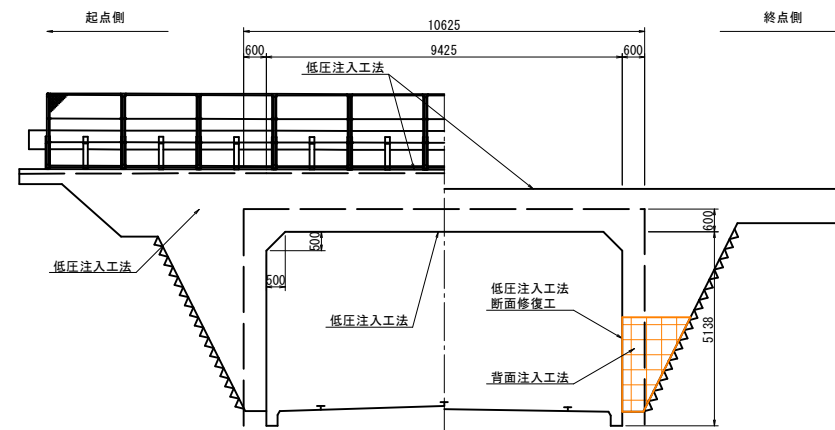
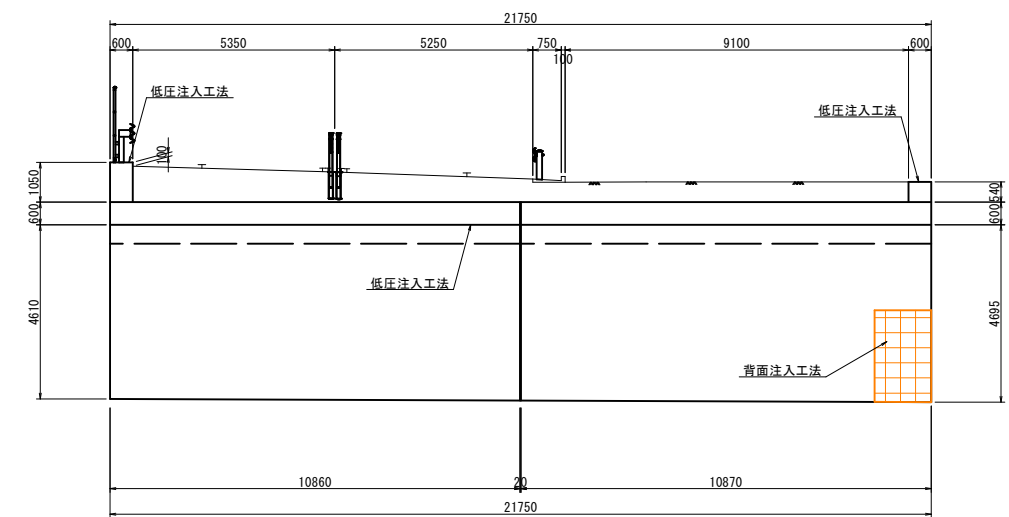


弓原1号函渠 補修一般図

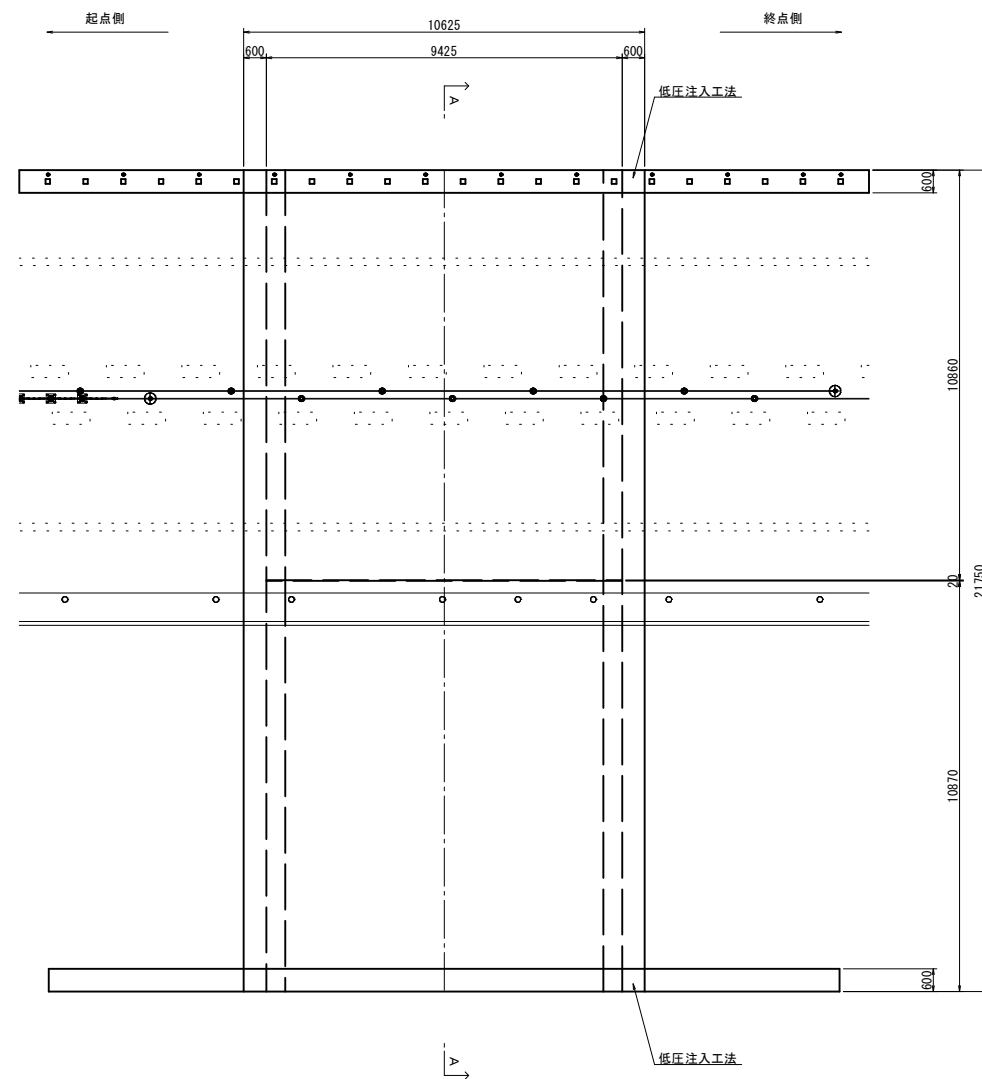
断面図 S=1:100



側面図 (A-A) S=1:100



平面図 S=1:100



07 公共 実施設計

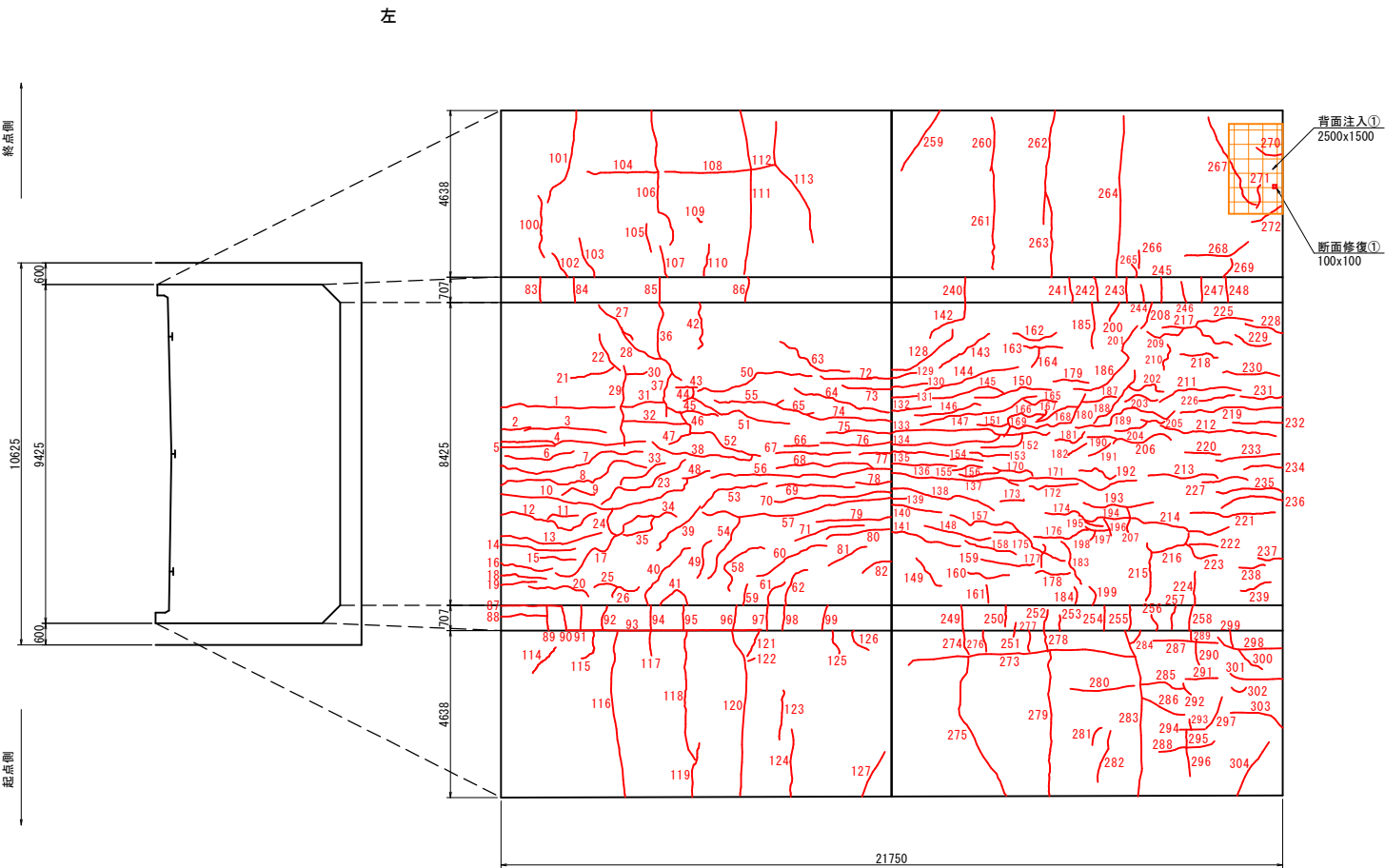
(弓原1号函渠)

路線名	国道 3 1 3 号		
国道 3 1 3 号（弓原1号函渠）外 橋梁補修工事（補助）			
図 名	弓原1号函渠補修一般図		
位 置	東伯郡北栄町弓原		
縮 尺	図 示	単 位	MM
図 号	全 6 葉 中 の 内 1		
令和 7 年度施行		鳥取県	
鳥取県 中部総合事務所 県土整備局			

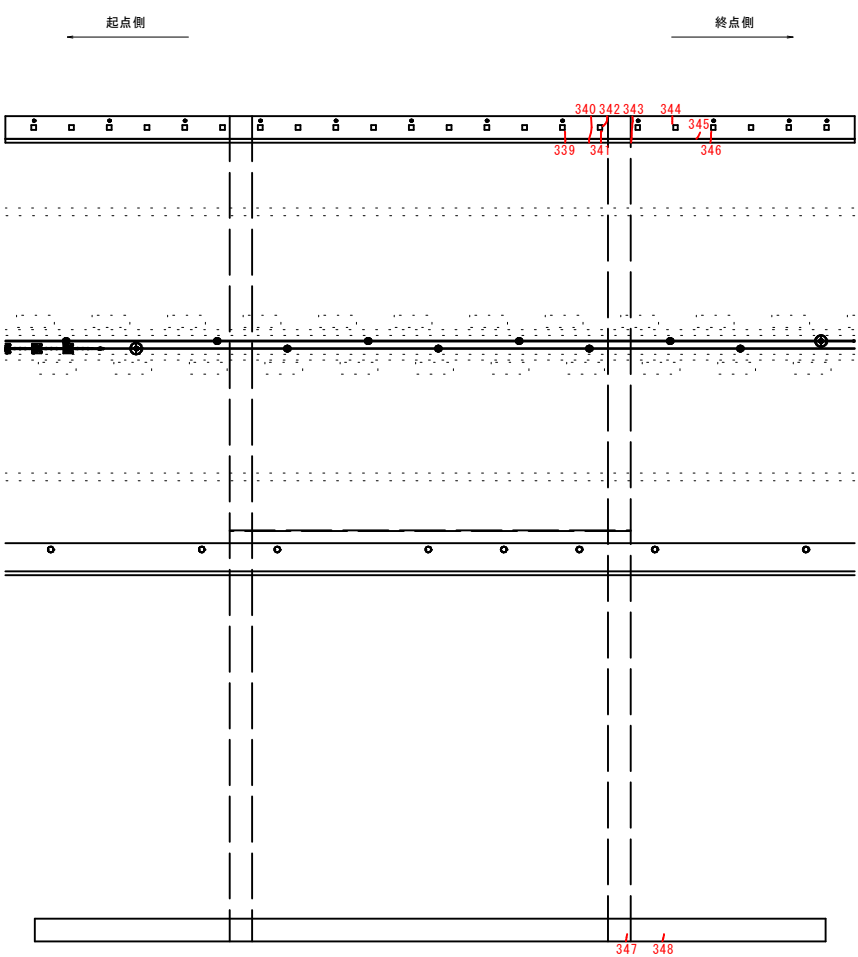
注) A3印刷の場合、縮尺は図示の1/2とする。

弓原1号函渠 補修図(1)

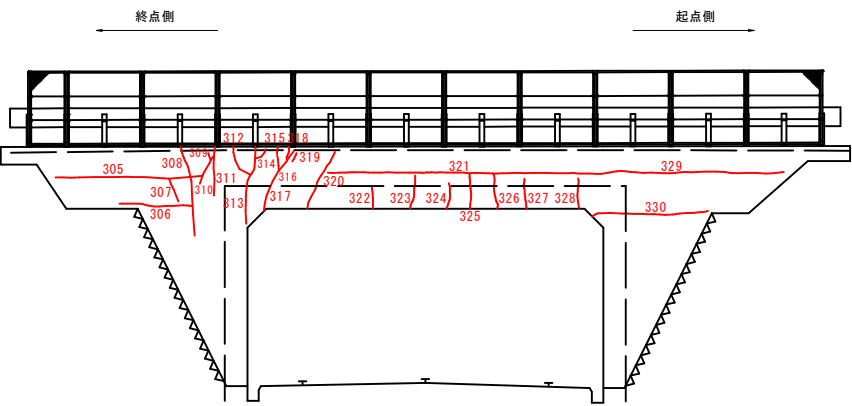
ボックス内面 S=1:100



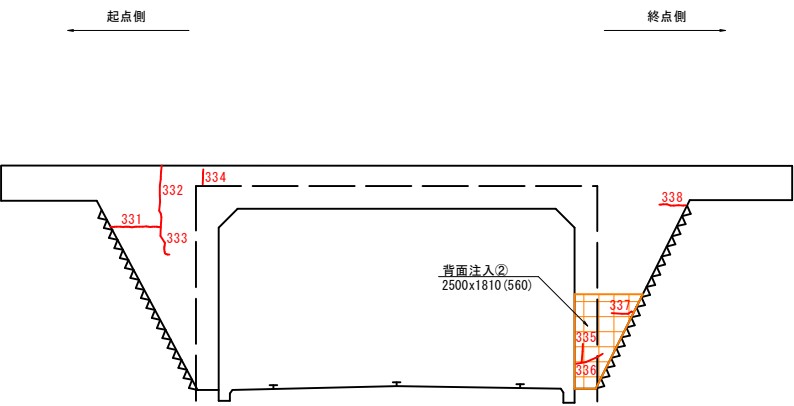
橋面 S=1:100



左口正面図 S=1:100



右口正面図 S=1:100



補修凡例

低圧注入工法	—
断面修復工	▨

07 実施設計

(弓原1号函渠)

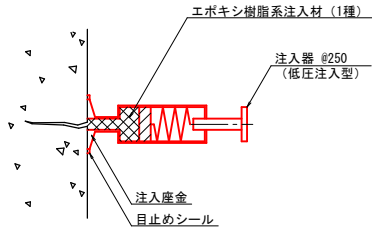
路線名	国道３１３号		
国道３１３号（弓原1号函渠）外 橋梁補修工事（補助）			
図 名	弓原1号函渠補修図（１）		
位 置	東伯郡北栄町弓原		
縮 尺	図 示	単 位	MM
図 号	全 6 葉中の内 2		
令和 7 年度施行		鳥取県	
鳥取県 中部総合事務所 県土整備局			

注) A3印刷の場合、縮尺は図示の1/2とする。

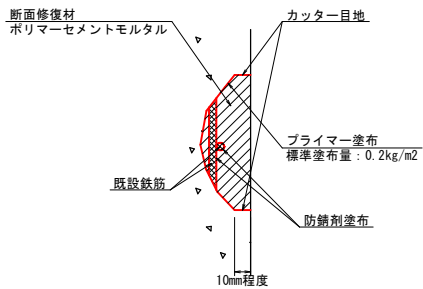
- 注) 1. 補修箇所については、現地を再計測し形状の最終確認を行うこと。
2. 断面修復を行う際に、鉄筋が腐食している箇所は事前に防せい処理を行うこと。
3. 施工時に鉄筋腐食状況や配筋の状況から設計のはつり深さの確保が難しい場合は、発注者と協議すること。
4. コンクリートのはつりは、電動ピック等の破壊エネルギーの小さい小型のものをを使用すること。また、機械はつり後は高圧洗浄等で打継目処理を入念に行うこと。

弓原1号函渠 補修図(2)

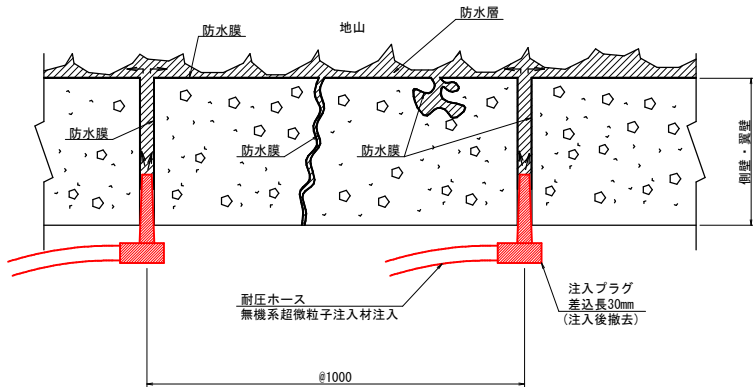
低圧注入工法



断面修復工



背面注入工



注）本図は、参考図でありメーカー製品指定を行うものではない。
しかし、使用する製品は、発注者と確認の上、同等品以上とすること。

背面注入工数量表 (100m2当り)				
名 称	規 格	単位	数量	摘 要
削孔工	φ 14.5mm-500mm	孔	100	1孔/m2
注入プラグ		本	100	1本/m2
シール材		kg	37.00	0.37kg/m2 (ロス含む)
注入材	スラグ系ファインセラミック	kg	1500.0	15kg/m2 (ロス含む)
穴埋め材	ポリマーセメント	kg	0.71	1.65cm2*3cm*1.3*100*1.1

注記：注入材はスラグ系ファインセラミック注入材とし、品質規格は全国コンクリート漏水止水技術協会による。

＜注意事項＞
・発生しているひび割れは幅が大きく漏水量が多いため、注入材は、スラグ系ファインセラミック注入材を選定している。
・施工手法、品質管理等は、全国コンクリート漏水止水技術協会による。

低圧注入工法数量表

	幅 W (mm)	長さ L (m)	備 考
1	0.30	3.20	頂版
2	0.20	0.80	頂版
3	0.30	2.30	頂版
4	0.30	4.10	頂版
5	0.30	1.50	頂版
6	0.30	2.00	頂版
7	0.20	4.20	頂版
8	0.30	4.50	頂版
9	0.20	1.00	頂版
10	0.30	5.60	頂版
11	0.30	0.90	頂版
12	0.30	3.00	頂版
13	0.30	2.90	頂版
14	0.30	2.10	頂版
15	0.30	1.00	頂版
16	0.30	1.50	頂版
17	0.30	2.75	頂版
18	0.30	1.30	頂版
19	0.30	1.00	頂版
20	0.30	1.80	頂版
21	0.20	1.25	頂版
22	0.30	1.20	頂版
23	0.20	2.90	頂版
24	0.20	0.90	頂版
25	0.30	0.70	頂版
26	0.30	1.00	頂版
27	0.30	1.40	頂版
28	0.20	1.50	頂版
29	0.40	2.30	頂版
30	0.30	0.60	頂版
31	0.30	1.20	頂版
32	0.30	1.80	頂版
33	0.30	1.50	頂版
34	0.30	1.60	頂版
35	0.30	1.20	頂版
36	0.30	2.50	頂版
37	0.30	1.30	頂版
38	0.30	3.00	頂版
39	0.30	1.80	頂版
40	0.20	2.20	頂版
41	0.30	1.20	頂版
42	0.20	1.40	頂版
43	0.30	0.60	頂版
44	0.30	0.30	頂版
45	0.20	1.50	頂版
46	0.30	0.90	頂版
47	0.20	0.70	頂版
48	0.30	0.80	頂版
49	0.20	1.20	頂版
50	0.30	3.40	頂版

	幅 W (mm)	長さ L (m)	備 考
51	0.30	3.20	頂版
52	0.20	2.00	頂版
53	0.30	2.10	頂版
54	0.30	2.00	頂版
55	0.30	2.00	頂版
56	0.30	5.10	頂版
57	0.40	5.40	頂版
58	0.20	2.10	頂版
59	0.20	0.60	頂版
60	0.20	2.20	頂版
61	0.30	0.90	頂版
62	0.20	1.30	頂版
63	0.20	2.30	頂版
64	0.30	2.80	頂版
65	0.30	1.10	頂版
66	0.30	0.95	頂版
67	0.20	2.10	頂版
68	0.30	2.80	頂版
69	0.30	2.20	頂版
70	0.30	3.30	頂版
71	0.30	2.00	頂版
72	0.20	2.00	頂版
73	0.30	1.40	頂版
74	0.30	2.40	頂版
75	0.25	1.80	頂版
76	0.30	2.00	頂版
77	0.30	0.90	頂版
78	0.30	1.00	頂版
79	0.20	2.10	頂版
80	0.20	1.80	頂版
81	0.20	1.20	頂版
82	0.20	0.90	頂版
83	0.30	0.70	ハンチ
84	0.20	0.70	ハンチ
85	0.20	0.70	ハンチ
86	0.20	0.70	ハンチ
87	0.30	1.70	ハンチ
88	0.30	1.30	ハンチ
89	0.30	0.70	ハンチ
90	0.30	0.70	ハンチ
91	0.20	0.70	ハンチ
92	0.30	0.70	ハンチ
93	0.30	5.40	ハンチ
94	0.30	0.70	ハンチ
95	0.20	0.70	ハンチ
96	0.20	0.70	ハンチ
97	0.20	0.70	ハンチ
98	0.20	0.70	ハンチ
99	0.30	0.70	ハンチ
100	0.50	1.80	側壁

	幅 W (mm)	長さ L (m)	備 考
101	0.20	2.80	側壁
102	0.20	0.80	側壁
103	0.50	1.20	側壁
104	0.50	2.00	側壁
105	0.30	0.80	側壁
106	0.80	4.00	側壁
107	0.40	0.90	側壁
108	0.40	2.40	側壁
109	0.65	0.20	側壁
110	0.30	0.90	側壁
111	1.20	4.60	側壁
112	0.20	0.70	側壁
113	0.50	3.70	側壁
114	0.20	1.00	側壁
115	0.20	1.00	側壁
116	0.50	4.70	側壁
117	0.30	0.70	側壁
118	0.70	3.70	側壁
119	0.70	1.55	側壁
120	0.50	4.70	側壁
121	0.30	0.80	側壁
122	0.20	0.20	側壁
123	0.50	1.40	側壁
124	0.70	1.90	側壁
125	0.20	0.70	側壁
126	0.20	0.80	側壁
127	0.20	1.40	側壁
小計		226.80	

	幅 W (mm)	長さ L (m)	備 考
128	0.30	2.20	頂版
129	0.30	0.70	頂版
130	0.30	1.00	頂版
131	0.30	0.70	頂版
132	0.30	1.10	頂版
133	0.30	4.50	頂版
134	0.30	3.10	頂版
135	0.30	1.60	頂版
136	0.30	1.80	頂版
137	0.30	3.60	頂版
138	0.20	3.00	頂版
139	0.20	0.40	頂版
140	0.30	1.40	頂版
141	0.30	2.00	頂版
142	0.20	1.60	頂版
143	0.20	1.70	頂版
144	0.30	2.70	頂版
145	0.30	2.10	頂版
146	0.30	1.90	頂版
147	0.20	3.40	頂版
148	0.30	1.90	頂版
149	0.20	1.10	頂版
150	0.30	2.20	頂版
151	0.20	0.90	頂版
152	0.30	1.40	頂版
153	0.30	1.10	頂版
154	0.20	0.90	頂版
155	0.30	0.85	頂版
156	0.30	1.20	頂版
157	0.20	2.20	頂版
158	0.30	1.50	頂版
159	0.20	1.50	頂版
160	0.20	1.20	頂版
161	0.20	0.50	頂版
162	0.20	1.30	頂版
163	0.20	1.10	頂版
164	0.20	0.60	頂版
165	0.20	1.00	頂版
166	0.30	1.30	頂版
167	0.30	0.40	頂版
168	0.20	1.30	頂版
169	0.30	2.10	頂版
170	0.30	1.20	頂版
171	0.30	3.70	頂版
172	0.30	1.40	頂版
173	0.20	0.70	頂版
174	0.20	1.00	頂版
175	0.30	2.30	頂版
176	0.30	1.60	頂版
177	0.20	0.70	頂版

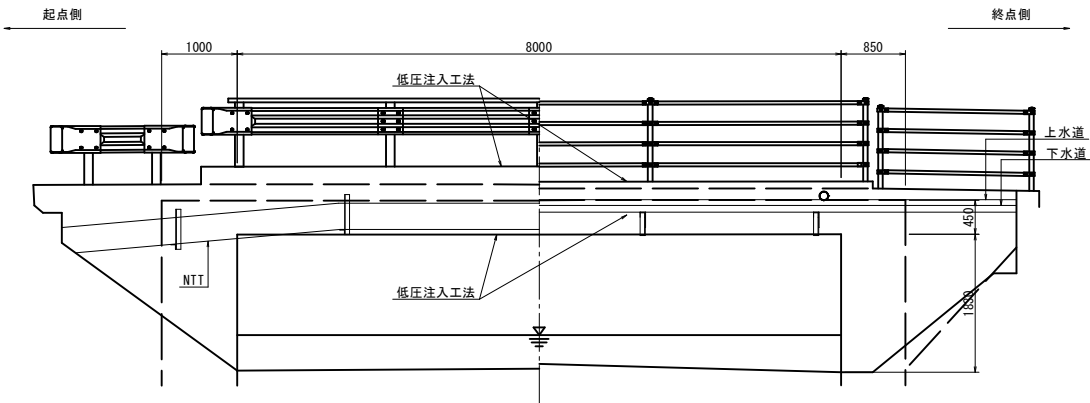
	幅 W (mm)	長さ L (m)	備 考
178	0.20	1.00	頂版
179	0.20	1.00	頂版
180	0.30	0.90	頂版
181	0.20	1.00	頂版
182	0.20	0.60	頂版
183	0.20	1.40	頂版
184	0.20	0.50	頂版
185	0.20	1.30	頂版
186	0.50	2.20	頂版
187	0.20	1.00	頂版
188	0.20	2.00	頂版
189	0.30	3.20	頂版
190	0.30	0.80	頂版
191	0.20	0.70	頂版
192	0.30	1.20	頂版
193	0.20	2.00	頂版
194	0.20	1.50	頂版
195	0.20	0.50	頂版
196	0.20	0.50	頂版
197	0.20	0.70	頂版
198	0.20	0.30	頂版
199	0.20	0.60	頂版
200	0.20	0.60	頂版
201	0.20	0.80	頂版
202	0.20	1.20	頂版
203	0.20	1.00	頂版
204	0.20	1.00	頂版
205	0.20	0.70	頂版
206	0.20	1.80	頂版
207	0.20	0.70	頂版
208	0.20	0.80	頂版
209	0.20	1.20	頂版
210	0.20	0.80	頂版
211	0.20	2.40	頂版
212	0.20	3.30	頂版
213	0.30	2.00	頂版
214	0.20	2.90	頂版
215	0.20	1.70	頂版
216	0.20	1.30	頂版
217	0.20	2.20	頂版
218	0.20	1.10	頂版
219	0.30	2.90	頂版
220	0.30	1.00	頂版
221	0.20	2.40	頂版
222	0.20	0.80	頂版
223	0.20	1.10	頂版
224	0.20	0.95	頂版
225	0.20	1.70	頂版
226	0.20	1.00	頂版
227	0.30	1.30	頂版

	幅 W (mm)	長さ L (m)	備 考
228	0.20	1.10	頂版
229	0.20	1.10	頂版
230	0.20	1.60	頂版
231	0.20	1.20	頂版
232	0.20	1.40	頂版
233	0.30	1.80	頂版
234	0.30	1.10	頂版
235	0.30	1.90	頂版
236	0.30	1.80	頂版
237	0.20	0.70	頂版
238	0.30	0.75	頂版
239	0.20	0.90	頂版
240	0.20	0.70	ハンチ
241	0.20	0.70	ハンチ
242	0.20	0.70	ハンチ
243	0.20	0.70	ハンチ
244	0.20	0.50	ハンチ
245	0.20	0.70	ハンチ
246	0.20	0.60	ハンチ
247	0.20	0.70	ハンチ
248	0.20	0.70	ハンチ
249	0.20	0.70	ハンチ
250	0.20	0.60	ハンチ
251	0.20	0.40	ハンチ
252	0.20	0.60	ハンチ
253	0.20	0.45	ハンチ
254	0.20	0.70	ハンチ
255	0.30	0.70	ハンチ
256	0.20	0.50	ハンチ
257	0.20	0.70	ハンチ
258	0.30	0.70	ハンチ
259	0.50	2.00	側壁
260	0.50	1.50	側壁
261	0.50	2.90	側壁
262	0.70	3.20	側壁
263	0.50	2.40	側壁
264	1.00	4.50	側壁
265	0.20	0.40	側壁
266	0.20	0.50	側壁
267	0.50	2.90	側壁
268	0.25	1.90	側壁
269	0.20	0.60	側壁
270	0.30	0.80	側壁
271	0.30	0.70	側壁
272	0.30	1.00	側壁
273	0.70	6.40	側壁
274	0.40	0.70	側壁
275	0.70	4.30	側壁
276	0.20	0.60	側壁
277	0.20	0.60	側壁

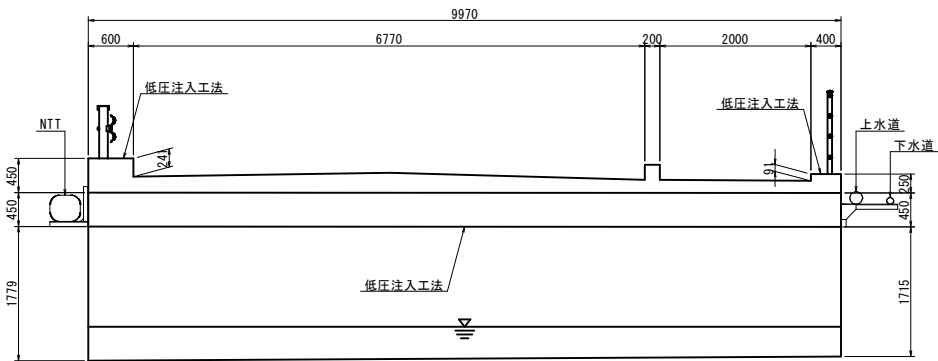
	幅 W (mm)	長さ L (m)	備 考
278	0.20	0.60	側壁
279	0.70	4.10	側壁
280	0.20	1.80	側壁
281	0.20	0.60	側壁
282	0.20	1.50	側壁
283	0.80	4.70	側壁
284	0.50	0.50	側壁
285	0.20	1.30	側壁
286	0.30	1.30	側壁
287	0.20	1.80	側壁
288	0.20	1.60	側壁
289	0.20	0.30	側壁
290	0.20	0.70	側壁
291	0.20	0.90	側壁
292	0.20	0.40	側壁
293	0.20	0.30	側壁
294	0.20	0.70	側壁
295	0.20	0.50	側壁
296	0.20	0.80	側壁
297	0.20	1.00	側壁
298	0.30	1.90	側壁
299	0.30	0.50	側壁
300	0.20	0.90	側壁
301	0.20	1.50	側壁
302	0.20	0.50	側壁
303	0.20	1.60	側壁
304	0.30	1.75	側壁
小計		245.55	

穴沢橋 補修一般図

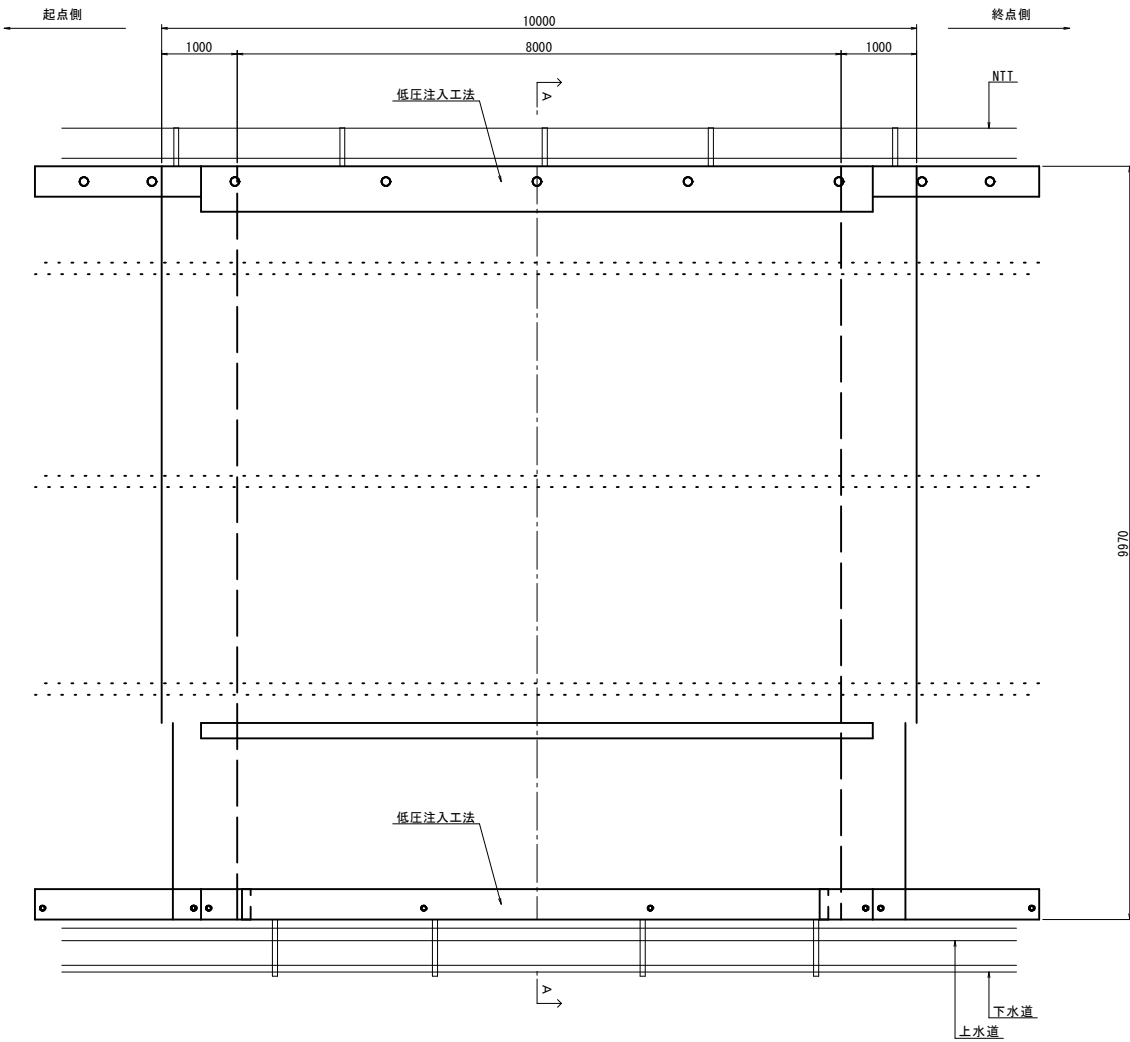
断面図 S=1:50



側面図 (A-A) S=1:50



平面図 S=1:50



07 公共 実施設計
(穴沢橋)

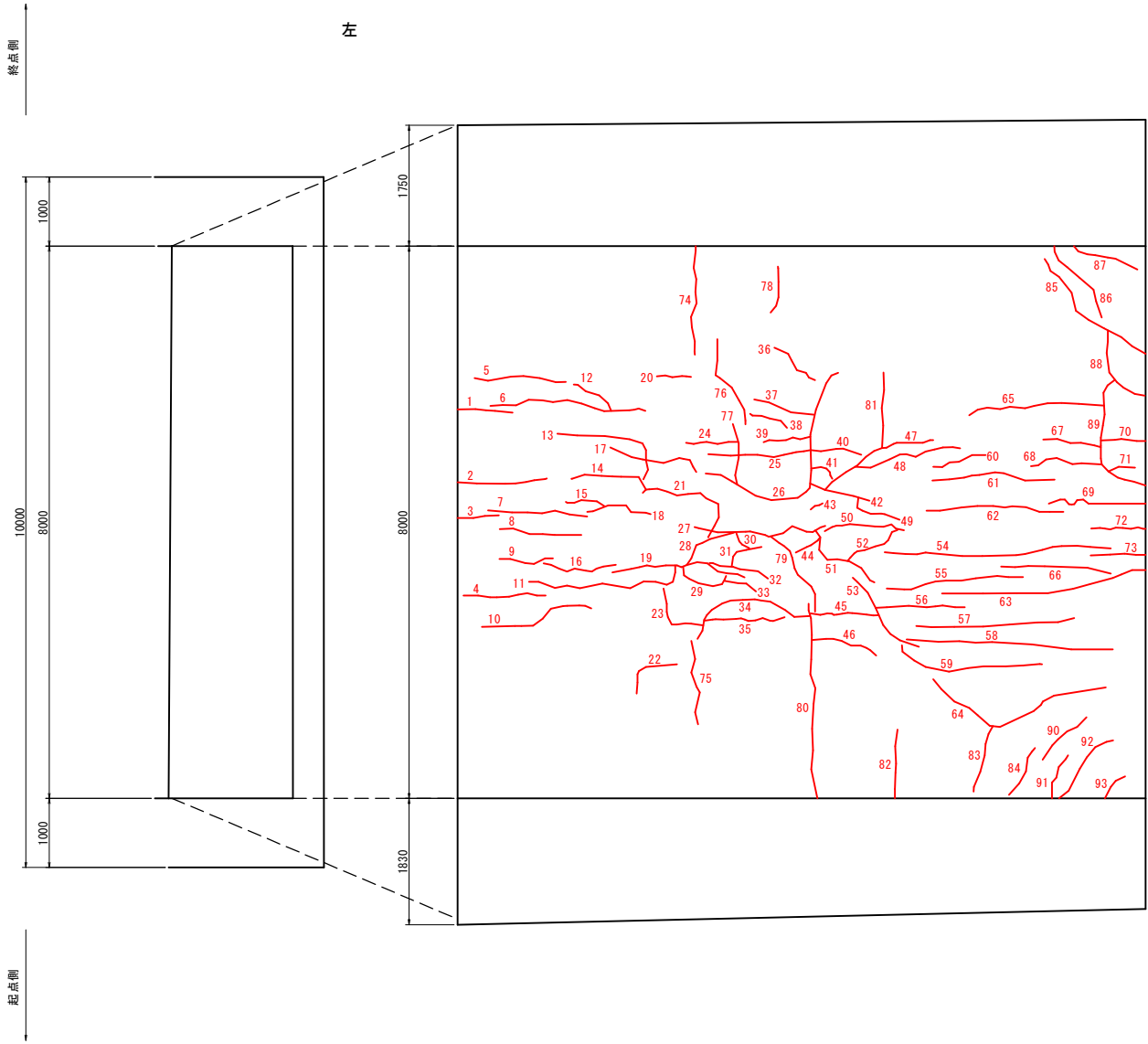
路線名	県道津原穴沢線		
国道313号(弓原1号函渠)外 橋梁補修工事(補助)			
図名	穴沢橋補修一般図		
位置	倉吉市穴沢		
縮尺	図示	単位	MM
図号	全6葉中の内4		
令和7年度施行	鳥取県		
鳥取県 中部総合事務所 県土整備局			

注) A3印刷の場合、縮尺は図示の1/2とする。

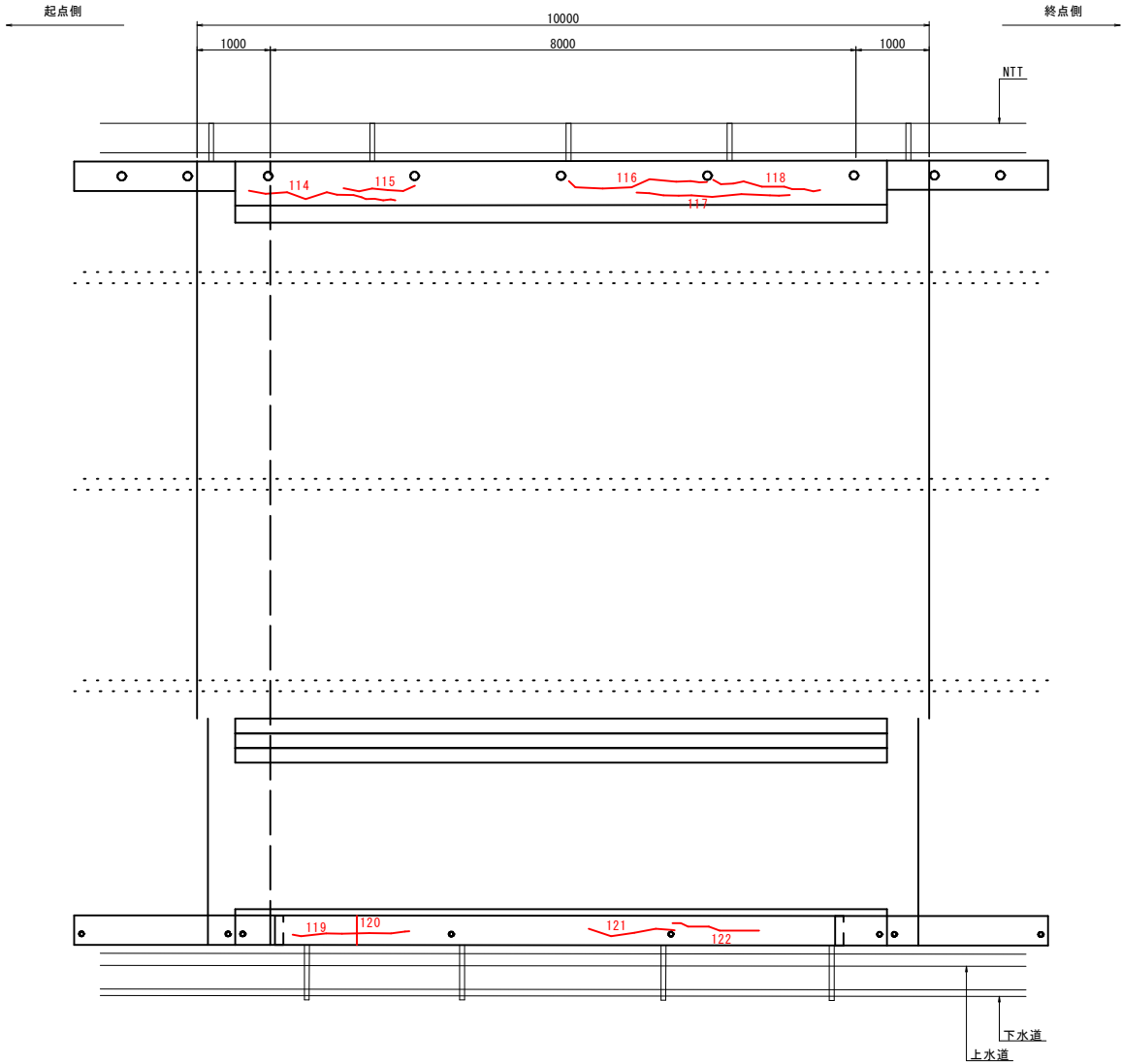
穴沢橋 補修図(1)

ボックス内面 S=1:50

橋 面 S=1:50

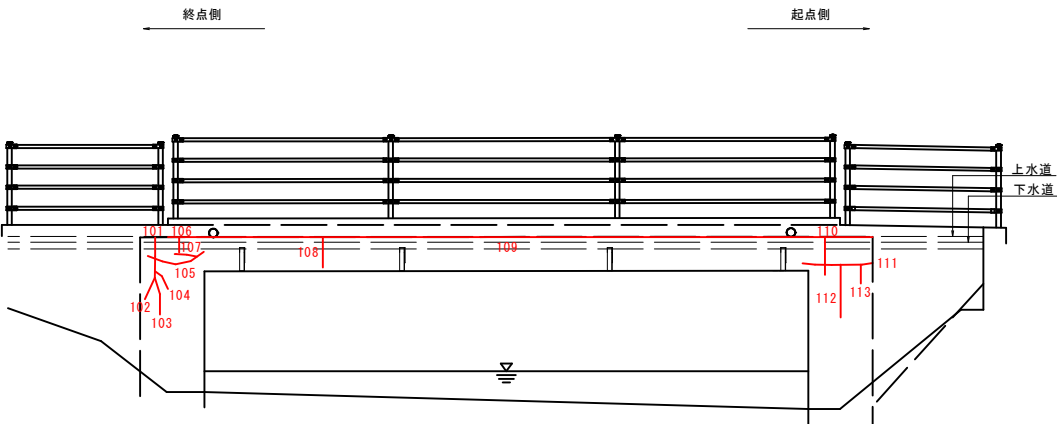
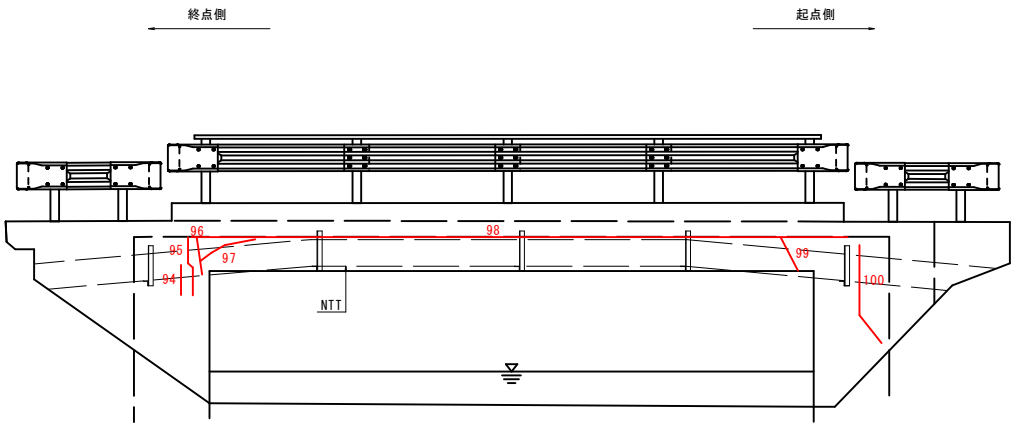


右



左口正面図 S=1:50

右口正面図 S=1:50



補修凡例

低圧注入工法



07 公共 実施設計
(穴沢橋)

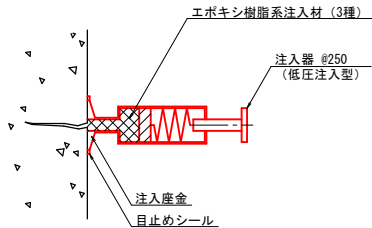
路線名	県道津原穴沢線		
	国道313号(弓原1号函渠)外 橋梁補修工事(補助)		
図 名	穴沢橋補修図(その1)		
位 置	倉吉市穴沢		
縮 尺	図 示	単 位	MM
図 号	全 6 葉中の内 5		
令和 7 年度施行	鳥取県		
鳥取県 中部総合事務所 県土整備局			

注) 1. 補修箇所については、現地を再計測し形状の最終確認を行うこと。

注) A3印刷の場合、縮尺は図示の1/2とする。

穴沢橋 補修図(2)

低圧注入工法



低圧注入工法数量表
(曲げひび割れ)

	幅 W (mm)	長さ L (m)	備 考
1	0.20	0.80	頂版
2	0.20	1.30	頂版
3	0.20	0.60	頂版
4	0.20	1.20	頂版
5	0.20	1.35	頂版
6	0.20	2.30	頂版
7	0.30	1.45	頂版
8	0.30	1.20	頂版
9	0.20	0.80	頂版
10	0.20	1.70	頂版
11	0.30	2.40	頂版
12	0.20	0.70	頂版
13	0.20	1.80	頂版
14	0.30	1.20	頂版
15	0.20	0.60	頂版
16	0.30	1.10	頂版
17	0.30	1.40	頂版
18	0.20	1.00	頂版
19	0.30	2.00	頂版
20	0.20	0.50	頂版
21	0.30	1.70	頂版
22	0.20	0.90	頂版
23	0.20	1.00	頂版
24	0.20	0.75	頂版
25	0.30	1.50	頂版

	幅 W (mm)	長さ L (m)	備 考
26	0.50	3.45	頂版
27	0.30	2.00	頂版
28	0.20	0.90	頂版
29	0.20	0.85	頂版
30	0.20	0.30	頂版
31	0.20	0.60	頂版
32	0.20	0.90	頂版
33	0.20	0.50	頂版
34	0.30	2.00	頂版
35	0.20	1.20	頂版
36	0.20	0.80	頂版
37	0.20	0.90	頂版
38	0.20	0.60	頂版
39	0.20	0.70	頂版
40	0.30	0.75	頂版
41	0.20	0.40	頂版
42	0.40	0.90	頂版
43	0.20	0.20	頂版
44	0.20	0.40	頂版
45	0.30	1.00	頂版
46	0.30	1.00	頂版
47	0.30	1.80	頂版
48	0.20	1.60	頂版
49	0.20	0.80	頂版
50	0.20	1.20	頂版

低圧注入工法数量表
(曲げひび割れ以外)

	幅 W (mm)	長さ L (m)	備 考
51	0.30	1.30	頂版
52	0.20	0.90	頂版
53	0.40	1.45	頂版
54	0.20	3.30	頂版
55	0.20	2.00	頂版
56	0.20	1.30	頂版
57	0.20	2.30	頂版
58	0.20	3.00	頂版
59	0.20	2.20	頂版
60	0.20	0.80	頂版
61	0.30	1.80	頂版
62	0.20	2.00	頂版
63	0.20	3.00	頂版
64	0.30	2.90	頂版
65	0.30	2.00	頂版
66	0.30	1.60	頂版
67	0.30	0.85	頂版
68	0.30	1.80	頂版
69	0.20	1.50	頂版
70	0.20	0.65	頂版
71	0.20	0.40	頂版
72	0.20	0.80	頂版
73	0.20	0.80	頂版
小計		95.65	

	幅 W (mm)	長さ L (m)	備 考
74	0.30	1.60	頂版
75	0.30	1.25	頂版
76	0.30	1.40	頂版
77	0.30	0.90	頂版
78	0.30	0.70	頂版
79	0.30	1.35	頂版
80	0.50	2.85	頂版
81	0.30	1.10	頂版
82	0.30	1.00	頂版
83	0.30	1.00	頂版
84	0.30	0.80	頂版
85	0.40	2.10	頂版
86	0.40	1.30	頂版
87	0.30	1.00	頂版
88	0.40	1.25	頂版
89	0.40	1.30	頂版
90	0.30	0.90	頂版
91	0.30	0.70	頂版
92	0.30	1.20	頂版
93	0.30	0.45	頂版
94	0.30	0.40	ボックス左口
95	0.30	0.80	ボックス左口
96	0.30	0.50	ボックス左口
97	0.30	0.80	ボックス左口
98	0.30	8.70	ボックス左口

	幅 W (mm)	長さ L (m)	備 考
99	0.30	0.50	ボックス左口
100	0.30	1.40	ボックス左口
101	0.70	0.25	ボックス右口
102	0.30	0.60	ボックス右口
103	0.30	0.50	ボックス右口
104	0.30	0.30	ボックス右口
105	0.30	0.80	ボックス右口
106	0.30	0.20	ボックス右口
107	0.30	0.30	ボックス右口
108	0.30	0.40	ボックス右口
109	0.30	9.30	ボックス右口
110	0.30	0.50	ボックス右口
111	0.30	0.90	ボックス右口
112	0.30	0.70	ボックス右口
113	0.30	0.25	ボックス右口
114	0.70	2.05	地覆
115	0.30	1.00	地覆
116	0.60	1.95	地覆
117	0.60	2.10	地覆
118	0.60	1.50	地覆
119	0.50	1.60	地覆
120	0.30	0.40	地覆
121	0.30	1.20	地覆
122	0.30	1.20	地覆
小計		65.25	
計		160.90	

補修凡例

低圧注入工法



07 公 共 実施設計

(穴沢橋)

路線名	県道津原穴沢線		
図 名	国道313号(弓原1号函渠)外 橋梁補修工事(補助)		
位 置	穴沢橋補修図(その2)		
縮 尺	図 示	単 位	MM
図 号	全 6 葉中の内 6		
令和 7 年度施行	鳥取県		
鳥取県 中部総合事務所 県土整備局			

注) A3印刷の場合、縮尺は図示の1/2とする。