

# 鳥取警察署江津官舎屋根改修工事

図面リスト

A-01	図面リスト	
A-02	建築改修工事仕様書(1)	
A-03	建築改修工事仕様書(2)	
A-04	配置図、敷地案内図、建築物概要、工事概要	1/400
A-05	世帯者構立面図	1/100
A-06	単身者構立面図	1/100
A-07	世帯者棟屋根伏図	1/100
A-08	単身者棟屋根伏図	1/100
A-09	屋根改修詳細図-1	1/10
A-10	屋根改修詳細図-2	1/10
A-11	屋根改修詳細図-3	1/10

図面縮小率 (A2→A3) 70.7%

株式会社 桜や 建築設計工房  
一級建築士事務所 鳥取県知事登録 第05-1220号

工事名称  
図面名称

鳥取警察署江津官舎屋根改修工事  
図面リスト

図面番号

A-01

一級建築士 信浩  
栗田 大田 登録 第22819号



建築改修工事仕様書

- I. 工事概要
1. 工事場所 鳥取県鳥取市江津731
2. 敷地面積 3,891.29 m²
3. 地域地区 都市計画地域(○内、外) 市街地調整区域(・内、外)
4. 建物概要 用途地域(第一種中高層住居専用地域) 防火地域(無指定)

Table with columns: 項目, 仕様, 数量, 単価, 延べ面積, 延べ体積. Includes items like 基礎, 躯体, 屋根, etc.

II. 建築改修工事仕様

- 1. 仕様仕様
(1) 図面及び仕様書に記載されていない事項は、すべて国土交通省大臣官庁告示第20条第2項(公共建築改修工事仕様書)
(2) 仕様書に「(○)」の記号を付したものは、改修仕様書に規定されている項目
(3) 仕様書に「(△)」の記号を付したものは、改修仕様書に規定されていない事項
(4) 仕様書に「(□)」の記号を付したものは、改修仕様書に規定されていない事項
(5) 仕様書に「(◇)」の記号を付したものは、改修仕様書に規定されていない事項
(6) 仕様書に「(◇)」の記号を付したものは、改修仕様書に規定されていない事項

- 7 材料の品質等
(1) 国土交通省大臣官庁告示第20条第2項(公共建築改修工事仕様書)
(2) 仕様書に「(○)」の記号を付したものは、改修仕様書に規定されている事項
(3) 仕様書に「(△)」の記号を付したものは、改修仕様書に規定されていない事項
(4) 仕様書に「(□)」の記号を付したものは、改修仕様書に規定されていない事項
(5) 仕様書に「(◇)」の記号を付したものは、改修仕様書に規定されていない事項

- 12 化学物質の濃度測定
(1) 測定対象のホルムアルデヒド、アセトン、トルエン、キシレン、エチルベンゼンの室内濃度を測定し、厚生労働省が定める濃度以下であることを確認し、監督官に報告する。
(2) 測定対象のホルムアルデヒド、アセトン、トルエン、キシレン、エチルベンゼンの測定方法は、国土交通省大臣官庁告示第20条第2項(公共建築改修工事仕様書)
(3) 測定対象のホルムアルデヒド、アセトン、トルエン、キシレン、エチルベンゼンの測定方法は、国土交通省大臣官庁告示第20条第2項(公共建築改修工事仕様書)
(4) 測定対象のホルムアルデヒド、アセトン、トルエン、キシレン、エチルベンゼンの測定方法は、国土交通省大臣官庁告示第20条第2項(公共建築改修工事仕様書)

- 19 仮設工事
(1) 仮設工事
(2) 仮設工事
(3) 仮設工事
(4) 仮設工事
(5) 仮設工事
(6) 仮設工事
(7) 仮設工事
(8) 仮設工事
(9) 仮設工事
(10) 仮設工事

- 24 建築改修工事
(1) 建築改修工事
(2) 建築改修工事
(3) 建築改修工事
(4) 建築改修工事
(5) 建築改修工事
(6) 建築改修工事
(7) 建築改修工事
(8) 建築改修工事
(9) 建築改修工事
(10) 建築改修工事

Table with columns: 項目, 仕様, 数量, 単価, 延べ面積, 延べ体積. Includes items like 基礎, 躯体, 屋根, etc.

Table with columns: 項目, 仕様, 数量, 単価, 延べ面積, 延べ体積. Includes items like 基礎, 躯体, 屋根, etc.

Table with columns: 項目, 仕様, 数量, 単価, 延べ面積, 延べ体積. Includes items like 基礎, 躯体, 屋根, etc.

Table with columns: 項目, 仕様, 数量, 単価, 延べ面積, 延べ体積. Includes items like 基礎, 躯体, 屋根, etc.

Table with columns: 項目, 仕様, 数量, 単価, 延べ面積, 延べ体積. Includes items like 基礎, 躯体, 屋根, etc.

Table with columns: 項目, 仕様, 数量, 単価, 延べ面積, 延べ体積. Includes items like 基礎, 躯体, 屋根, etc.

Table with columns: 項目, 仕様, 数量, 単価, 延べ面積, 延べ体積. Includes items like 基礎, 躯体, 屋根, etc.

Table with columns: 項目, 仕様, 数量, 単価, 延べ面積, 延べ体積. Includes items like 基礎, 躯体, 屋根, etc.

Table with columns: 項目, 仕様, 数量, 単価, 延べ面積, 延べ体積. Includes items like 基礎, 躯体, 屋根, etc.

Table with columns: 項目, 仕様, 数量, 単価, 延べ面積, 延べ体積. Includes items like 基礎, 躯体, 屋根, etc.

株式会社 桜や 建築設計工房

図面番: 小津 (A2-A3) 70.7%

鳥取県 令和7年度 令和7年度 令和7年度

鳥取県 令和7年度 令和7年度 令和7年度

鳥取県 令和7年度 令和7年度 令和7年度

⑦	通風防水 [3.6.2.31] [表3.6.1~3]	防水層の種類	工法	種別	施工箇所	仕上材料	単位面積単価	備考

⑧	⑧) ユーリツグ [3.7.2-8] [表3.7.11]							
---	------------------------------------	--	--	--	--	--	--	--

⑩	⑩) ユーリツグ [3.8.2.3] [表3.8.4]							
---	-----------------------------------	--	--	--	--	--	--	--

①	①) 防水層仕様書 (1.3.2.2.3)							
---	--------------------------	--	--	--	--	--	--	--

工法	防水層の種類	塗膜の耐久性、めっき付着量等の確認及び記号	厚さ (mm)	塗膜層形式	備考
①	①) ユーリツグ		0.4	①) 塗膜	カベ工法

下層材料 ・アクリル樹脂系下塗り材 (①) ② ③ ④ ⑤ ⑥ ⑦ ⑧ ⑨ ⑩ ⑪ ⑫ ⑬ ⑭ ⑮ ⑯ ⑰ ⑱ ⑲ ⑳ ㉑ ㉒ ㉓ ㉔ ㉕ ㉖ ㉗ ㉘ ㉙ ㉚ ㉛ ㉜ ㉝ ㉞ ㉟ ㊱ ㊲ ㊳ ㊴ ㊵ ㊶ ㊷ ㊸ ㊹ ㊺ ㊻ ㊼ ㊽ ㊾ ㊿

工法	防水層の種類	塗膜の耐久性、めっき付着量等の確認及び記号	厚さ (mm)	塗膜層形式	備考
②	②) ユーリツグ		0.4	②) 塗膜	カベ工法

工法	防水層の種類	塗膜の耐久性、めっき付着量等の確認及び記号	厚さ (mm)	塗膜層形式	備考
③	③) ユーリツグ		0.4	③) 塗膜	カベ工法

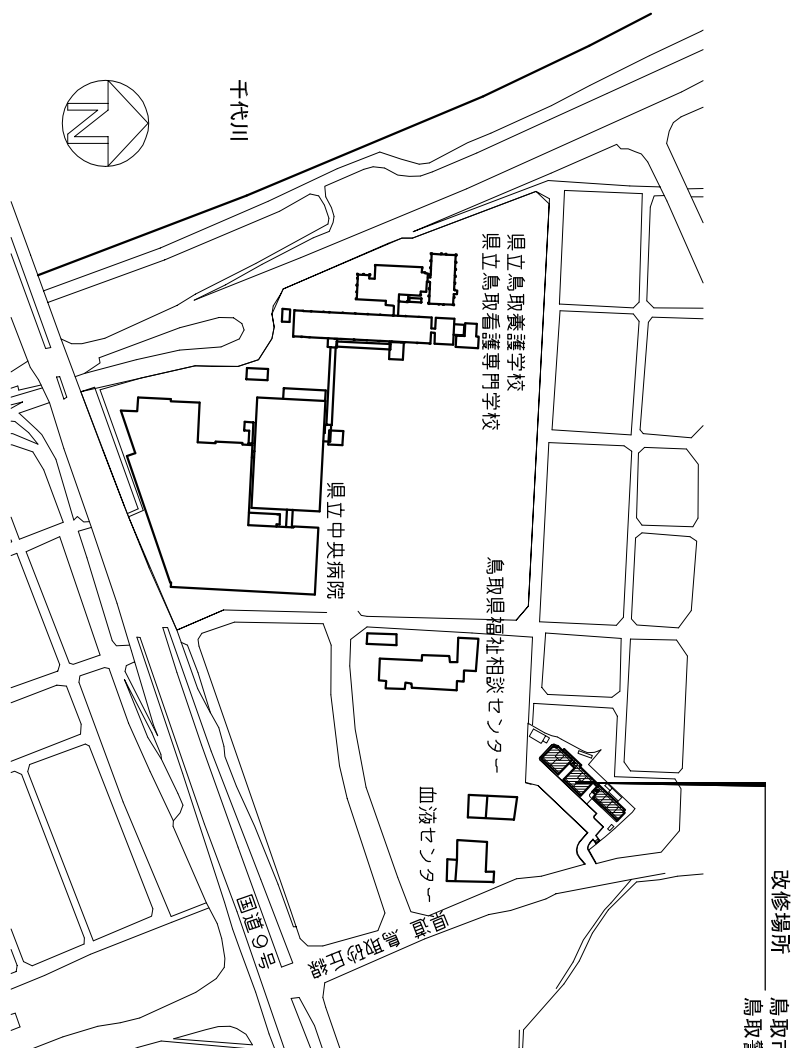
株式会社 桜や 建築設計工房  
一級建築士事務所 鳥取県中津郡 第05-1220号

図面縮小率 (A2-A3) 70.7%

工事名称 鳥取警察署江津官舎屋根改修工事  
図面名称 建築改修工事仕様書 (2)  
図面番号 A-03

一級建築士 栗田 信浩  
大臣登録 第22819号





改修場所 鳥取市江津371  
鳥取警察署江津官舎

【改修工程表】

	1ヶ月目	2ヶ月目	3ヶ月目
準備	準備		
仮設足場	樹立		撤去
勾配屋根改修		工事	
陸屋根改修		工事	工事
撤去・取付け			工事

※改修工程表は参考であり、請負者の施工計画を拘束するものではない

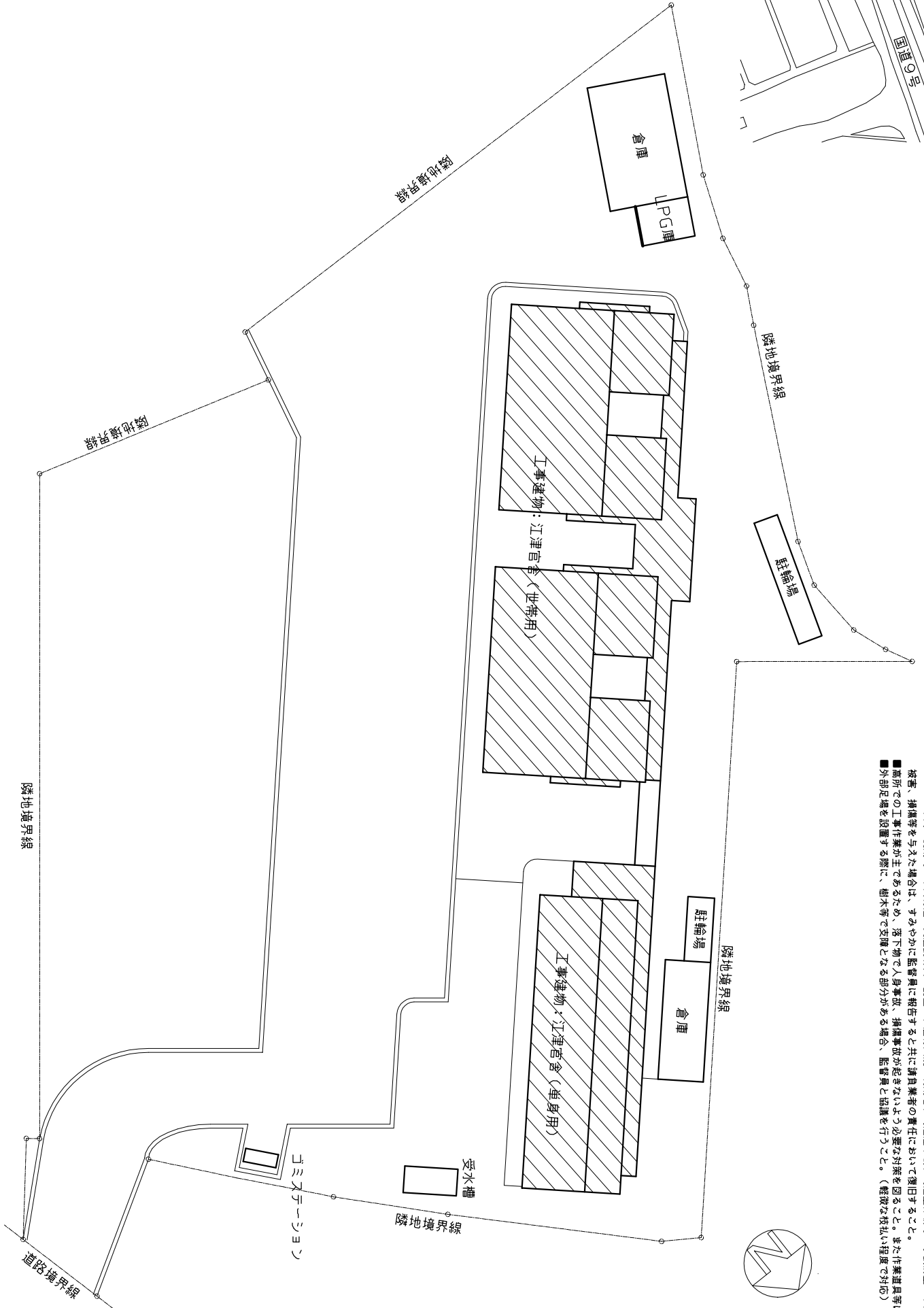
- 【改修工事特記事項】
- 公的機関等への事前協議、各種届出手続きは、全て発注者の負担において行うこと。
  - 工事現場の通行について、事故防止に十分注意すること。また、近隣住民等に迷惑のないよう注意すること。
  - クレーン等の使用時は車道付近に交通誘導員を配置し、通行人や利用者、周辺建築物、周辺工作物等の事故防止に十分注意すること。
  - 格差、損傷等を与えた場合は、すみやかに監督員に報告すると共に請負業者の責任において復旧すること。
  - 高所での作業が注であるため、落下物で人身事故、損傷事故が起きないよう必要対策を固めること。また作業員等に落下防止措置を行うこと。
  - 外部足場を設置する際に、樹木等で支障となる部分がある場合、監督員と協議を行うこと。（樹木は適切な程度で対応）

建築物概要

工事場所	鳥取市江津371	鳥取警察署江津官舎
主要用途	共同住宅（社宅）	
工事種別	改修	
構造・規模	RC造 3階建て	
地域・地区	市街化区域内 防火無指定	
用途地域	第一種中高層住居専用地域（200%/60%）	
敷地面積	3891.29㎡	
建築面積	世帯：399.68+世身：200.63 = 600.31㎡	
延床面積	世帯：986.67+世身：453.45 = 1440.12㎡	

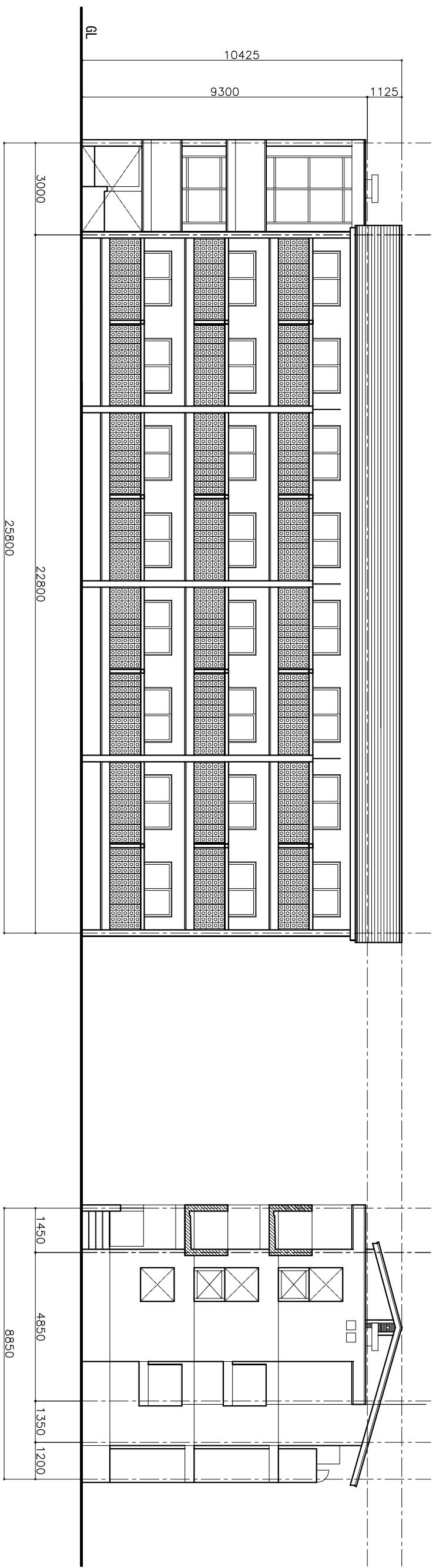
工事概要

○防水改修  
1. 勾配屋根の改修  
既設アスファルトシングル葺きをカラーガルバリウム鋼板葺き（カバー工法）に改修  
2. 陸屋根の改修  
既存ポリウレタン塗膜防水の上に、ポリウレタン塗膜防水 X-2（密着工法）

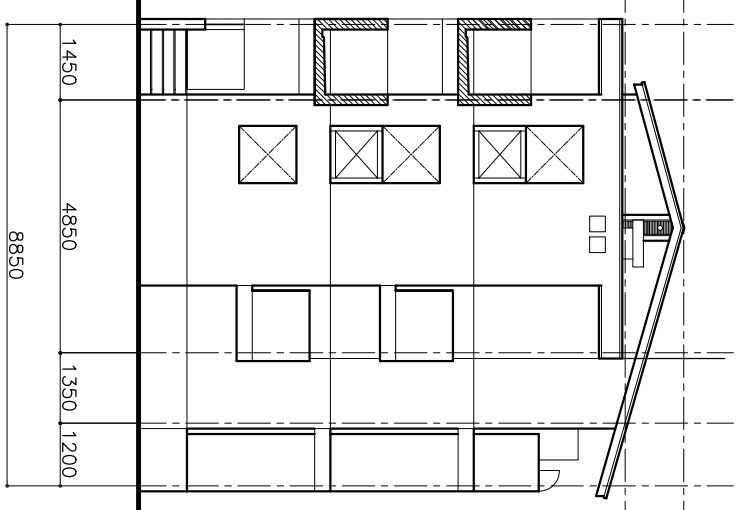


隣地境界線  
配置図 1/400

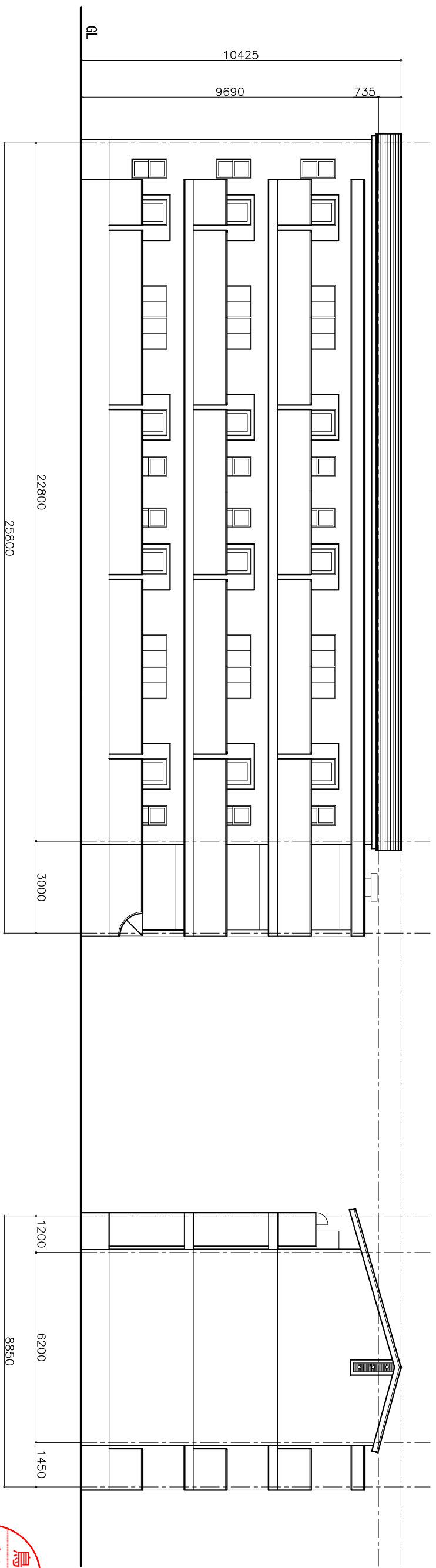




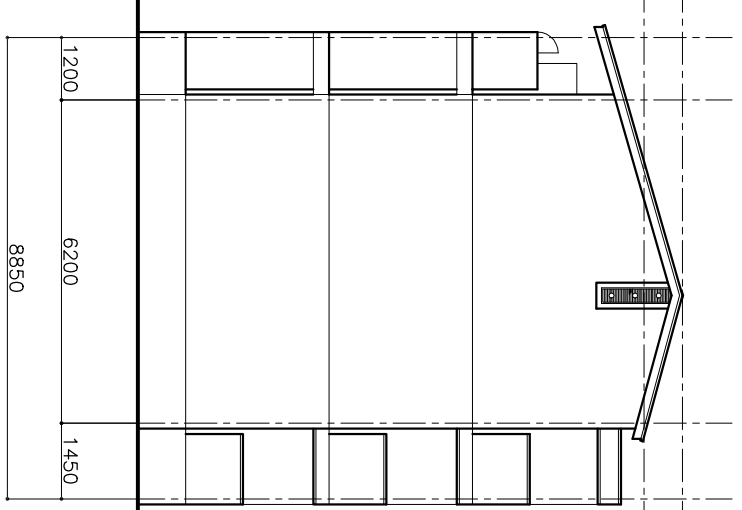
南立面図 1/100



西立面図 1/100



北立面図 1/100

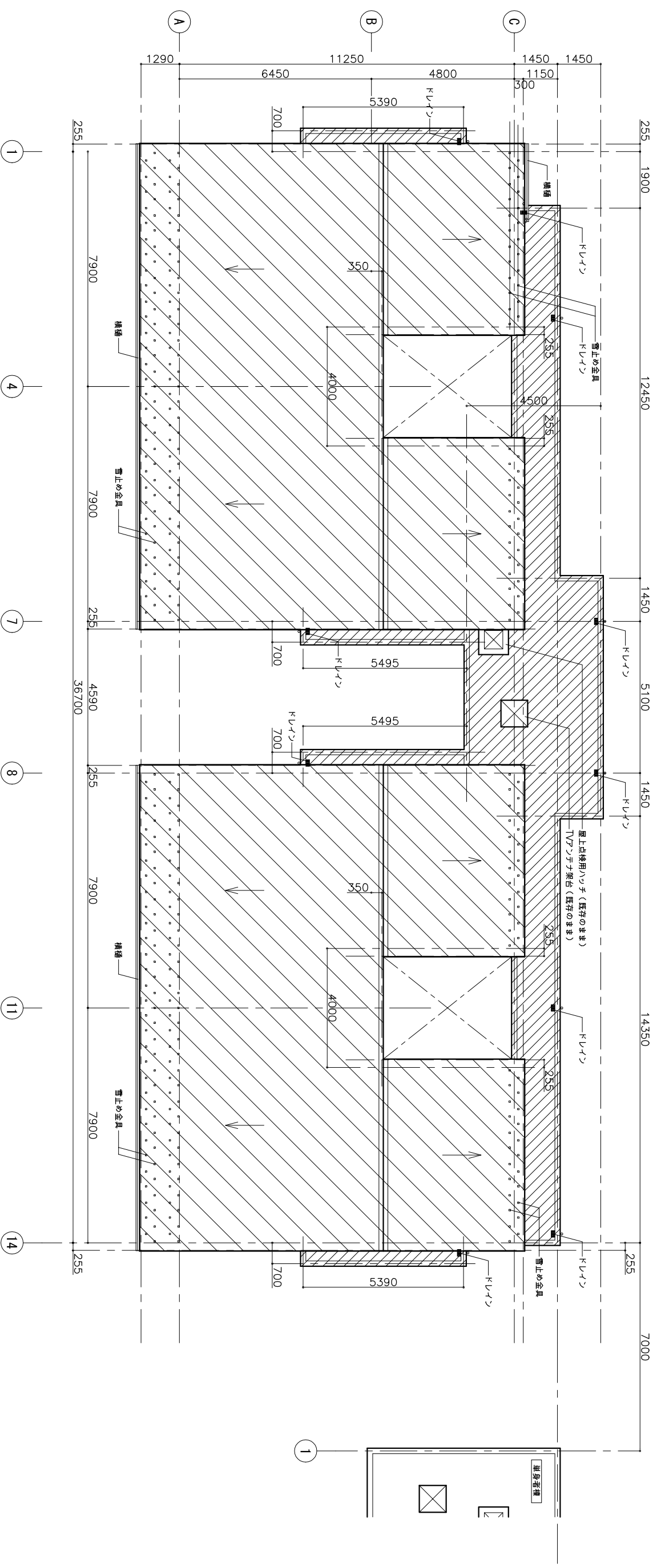


東立面図 1/100

勾配屋根：既存雪止め金具撤去・処分  
 既存面水流し(15MPD)、改修アスファルトルーフィング11.0F葺きの上、  
 耐熱材裏打ちカラーガルバニウム鋼板10.4倍付定尺積層き、雪止め金具新設

陸屋根：既存面水流し(15MPD)の上、  
 平部：クワツク塗膜防水 X-2(密着工法) 防落仕上  
 立上り・芯木末：クワツク塗膜防水 X-2(密着工法)

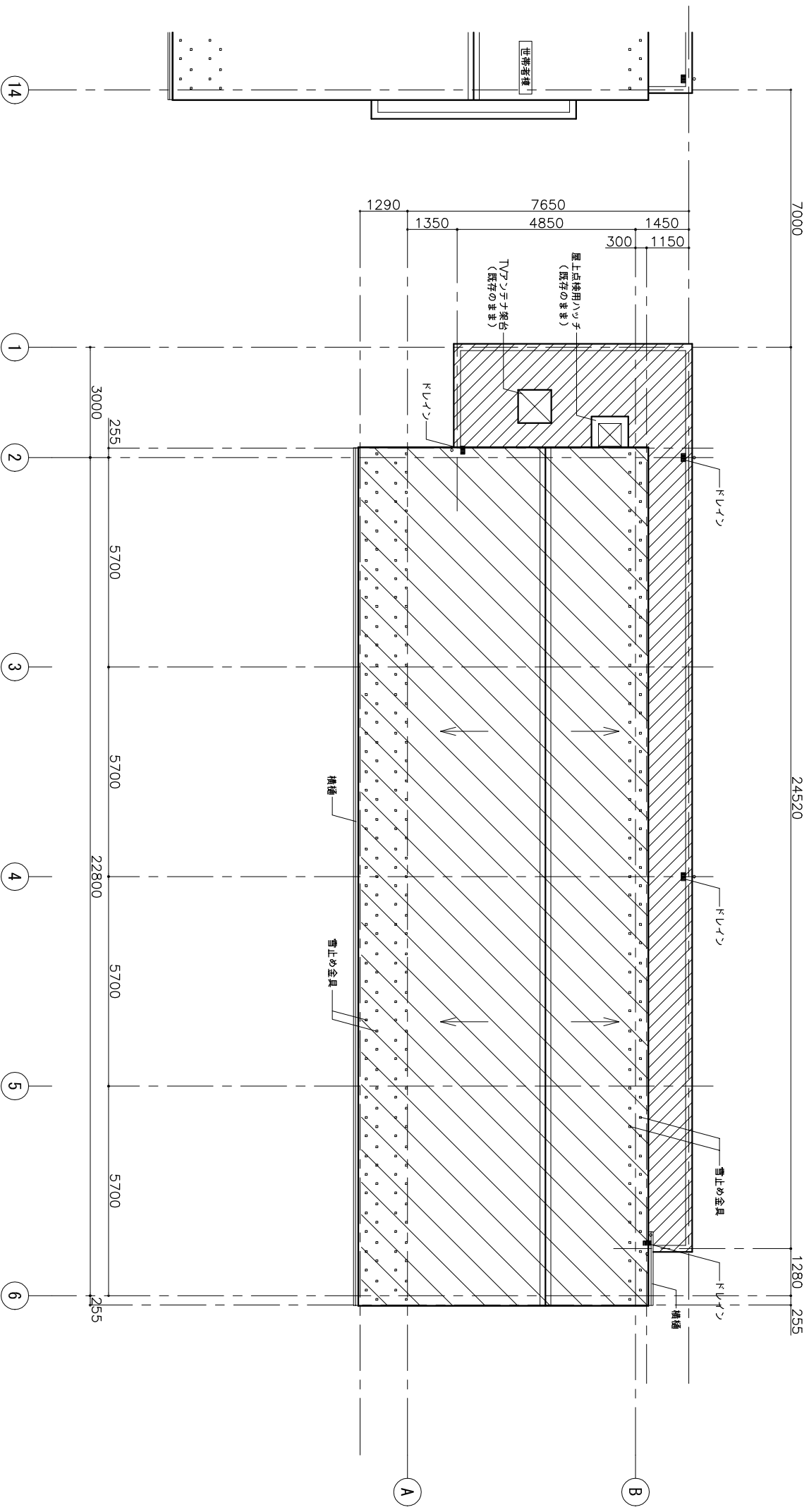




世帯者様 屋根伏図 1/100

1. 雪止め金具撤去・処分  
既存即水洗い (1Smpo) 撤去  
断熱材裏打ちカッターカブリニクA網板 (U4段付) 釘撤去、雪止め金具撤去
2. 既存面水洗い (1Smpo) の上  
平部・ツラツラ塗膜防水 X-2 (密着工法) 撤去  
立上り・窓水欠：ツラツラ塗膜防水 X-2 (密着工法)
3. ラフター：タールエホキリ樹脂塗装
4. 構造：清掃

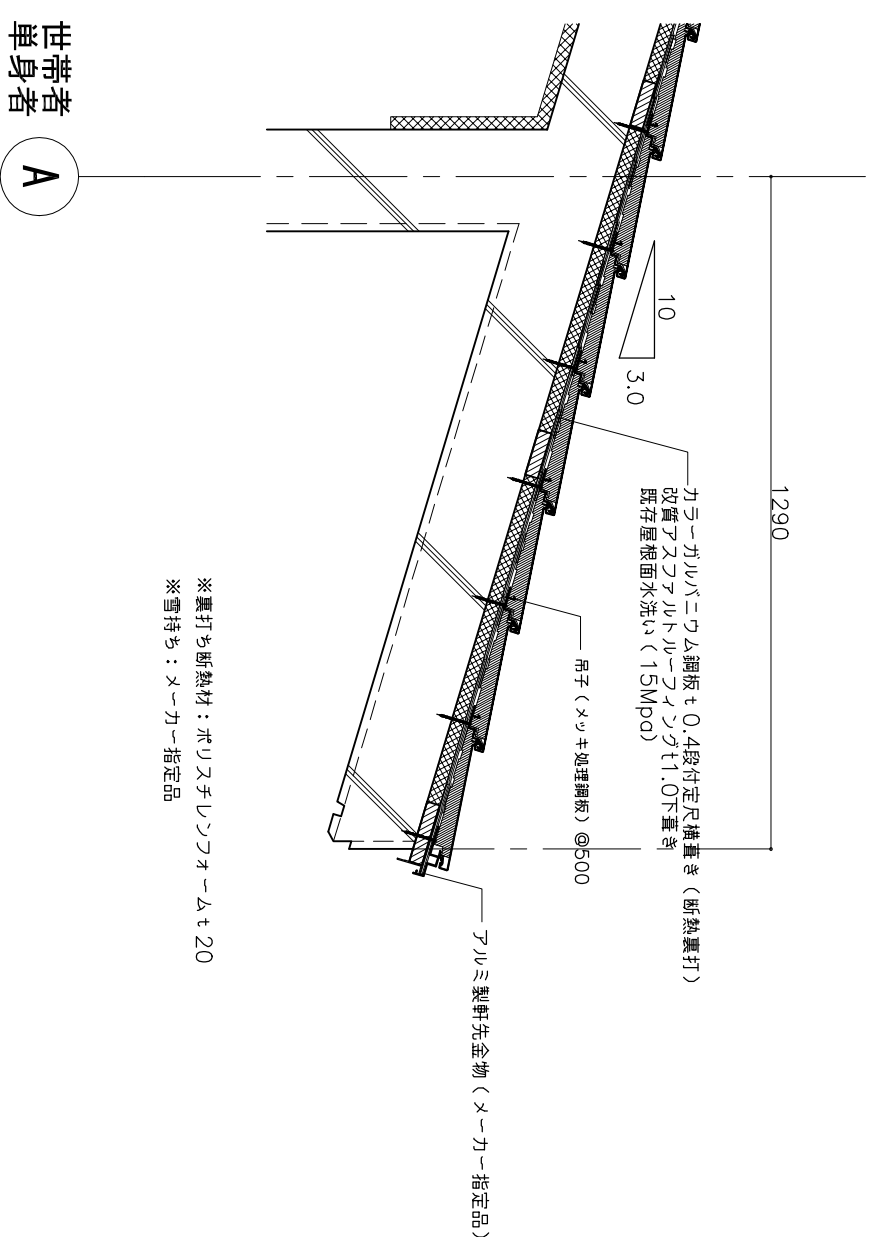
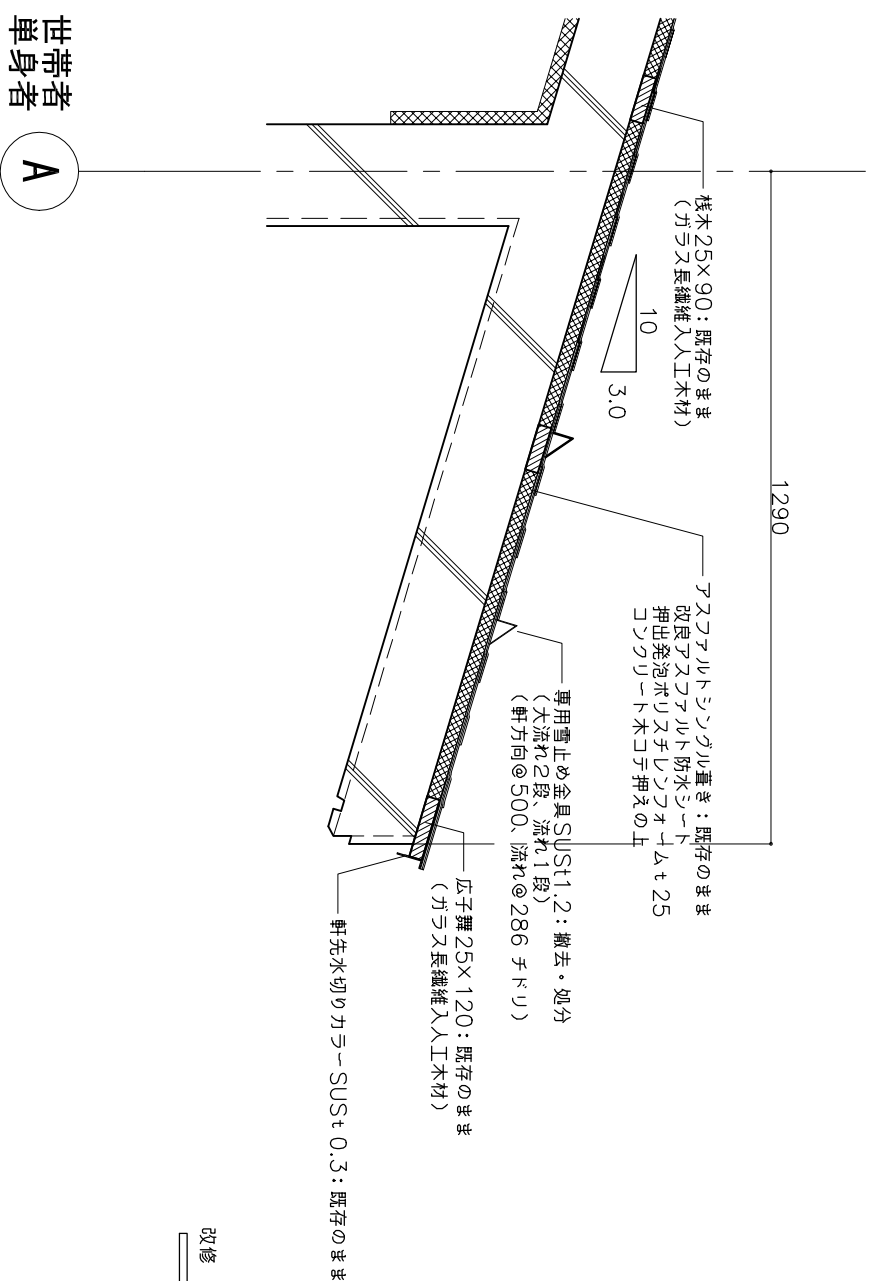




単身者棟 屋根伏図 1/100

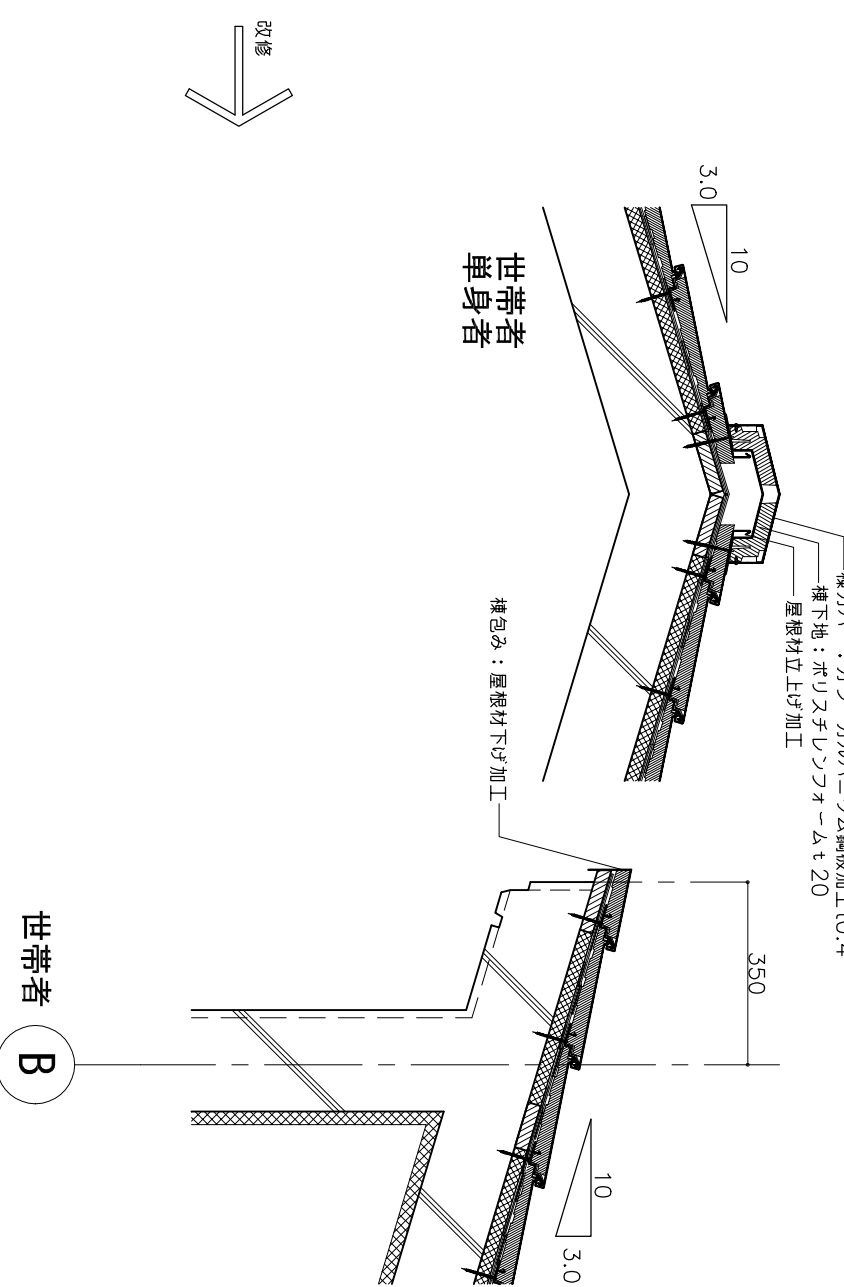
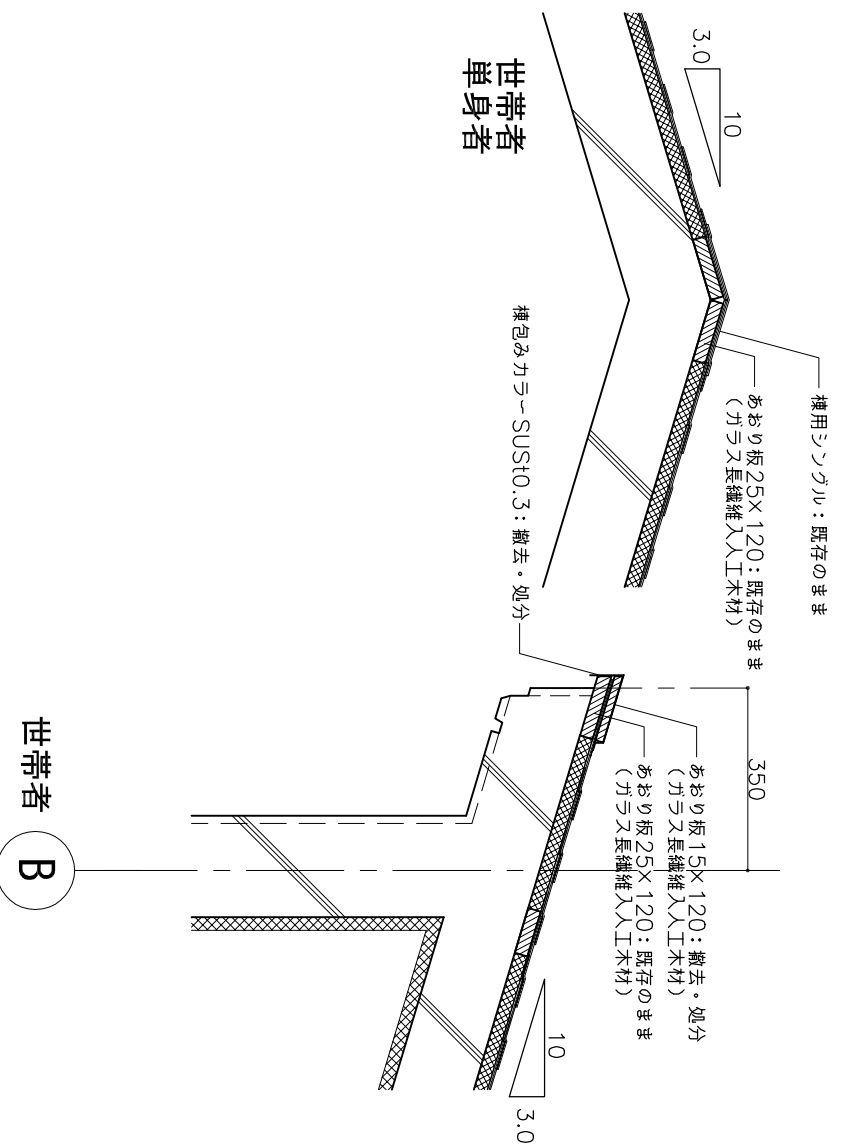
1. 雪止め金具撤去：部分撤去箇所は、既存の雪止め金具を撤去し、撤去箇所は、既存の雪止め金具と同様のものを設置する。
2. 既存面水洗い（15Mpa）の上：既存面水洗いを撤去し、既存面水洗いと同様のものを設置する。
3. Fluon：ケルエホキ樹脂塗料
4. 構造：清掃



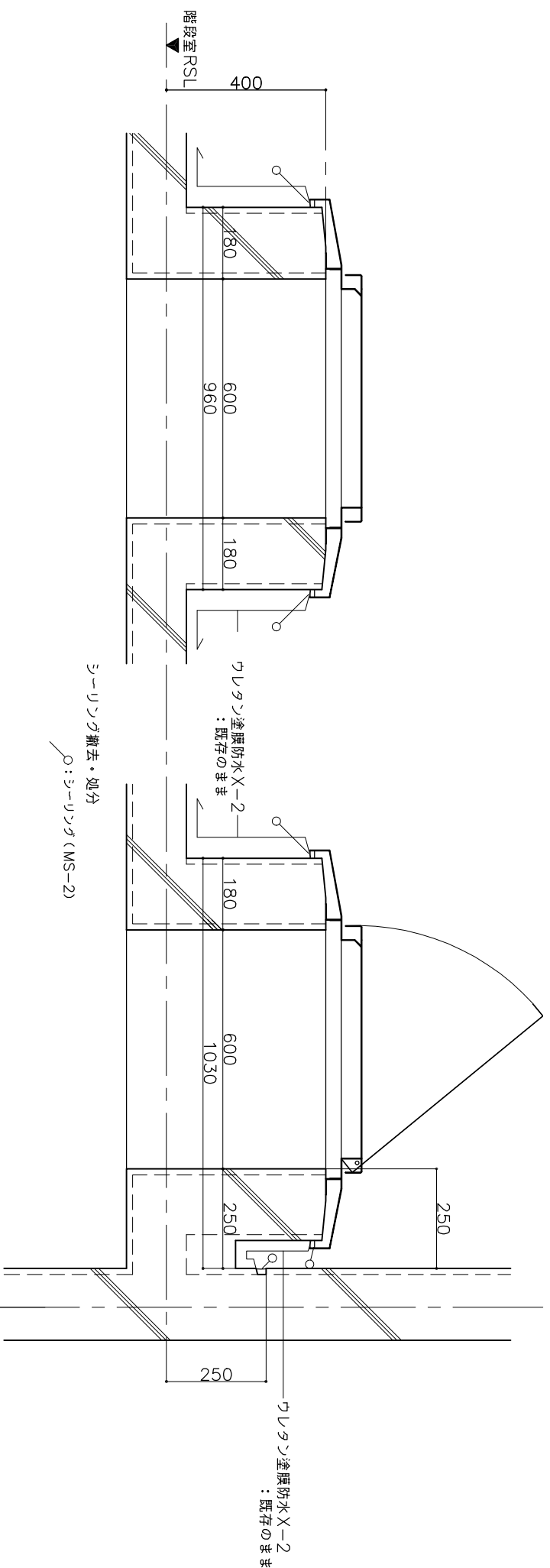


※裏打ち断熱材：ポリスチレンフォームt20  
 ※雪持ち：メーカー指定品

棟廻り、片流れ頂部詳細図

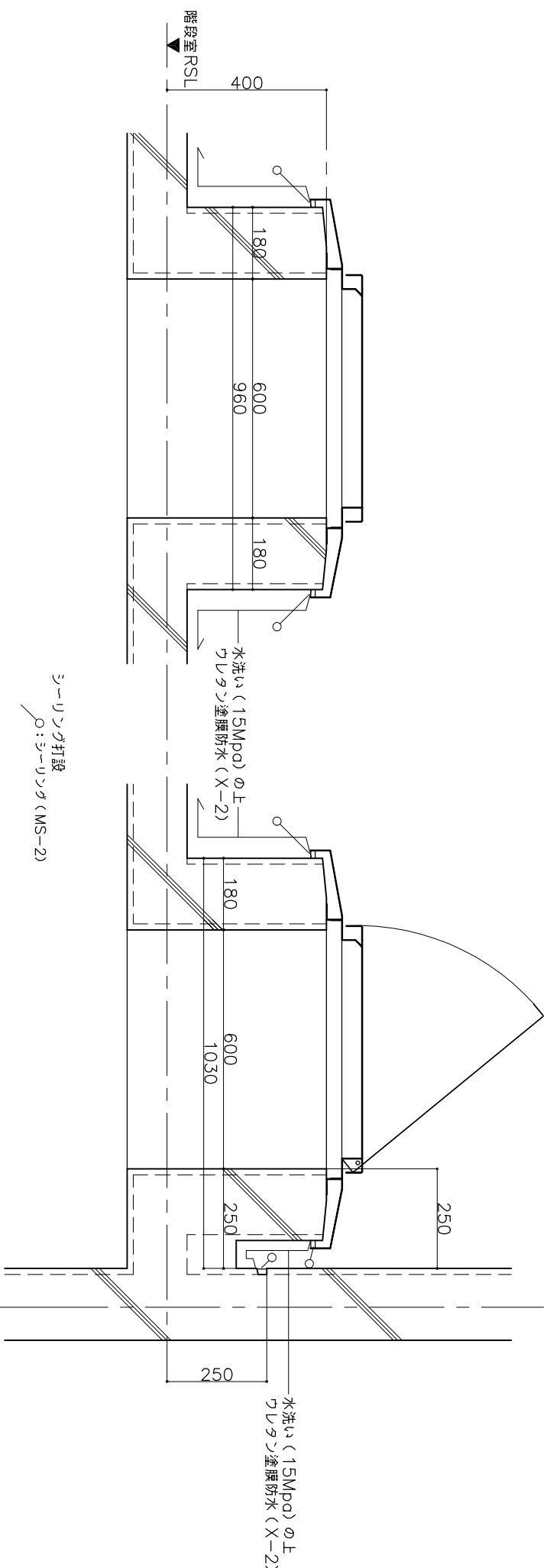
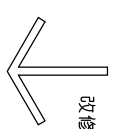






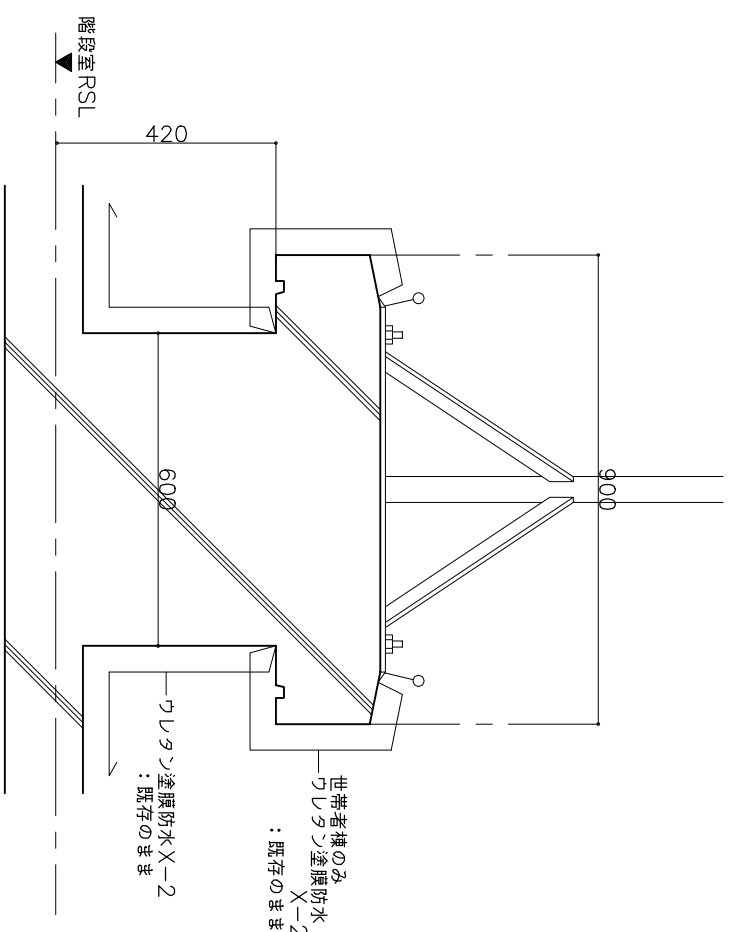
世帯者  
7

単身者  
2



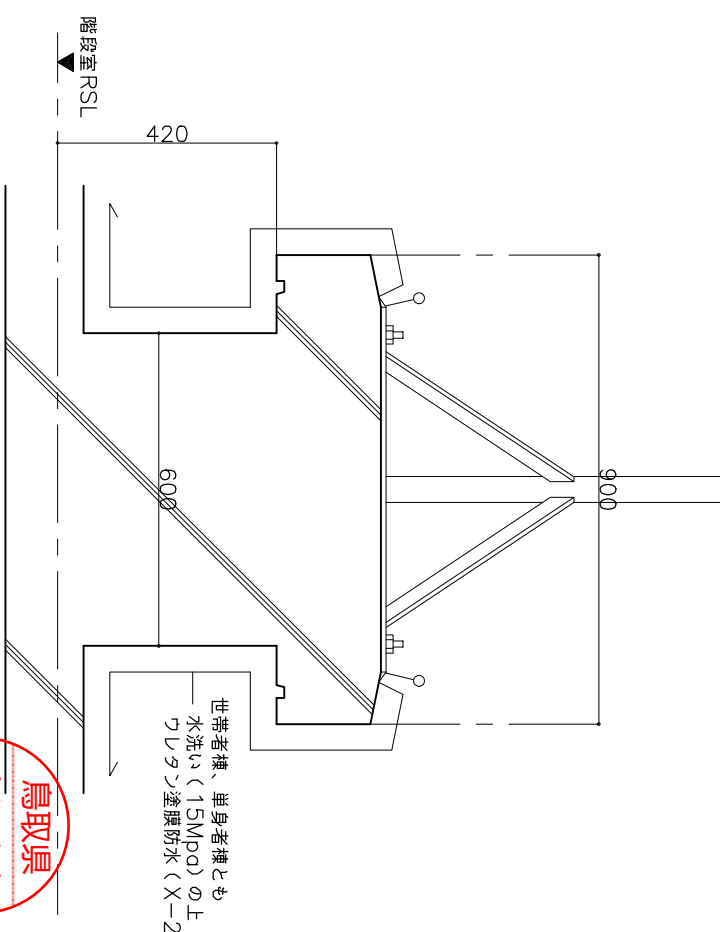
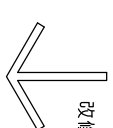
世帯者  
7

単身者  
2



世帯者  
単身者

シールド撤去・処分  
φ: シールド (MS-2)



世帯者  
単身者

シールド打設  
φ: シールド (MS-2)

