

国	日本
都府県	東京都
市町村	東京都港区
地区	東京都港区赤坂
名称	赤坂地区の都市計画
種別	都市計画
用途	住宅
面積	約 100 ㎡
所在地	東京都港区赤坂
図面番号	1
作成日	令和 6 年 10 月
作成者	国土院
作成場所	国土院
作成時期	令和 6 年 10 月
作成者	国土院
作成場所	国土院
作成時期	令和 6 年 10 月

国土院

図面番号

1

作成日

作成者

作成場所

作成時期

作成者

作成場所

作成時期

作成者

作成場所

作成時期

作成者

作成場所

作成時期

作成者

作成場所

作成時期

作成者

作成場所

作成時期

作成者

作成場所

作成時期

作成者

作成場所

作成時期

作成者

作成場所

作成時期

作成者

作成場所

作成時期

作成者

作成場所

作成時期

作成者

作成場所

作成時期

作成者

作成場所

作成時期

作成者

作成場所

作成時期

作成者

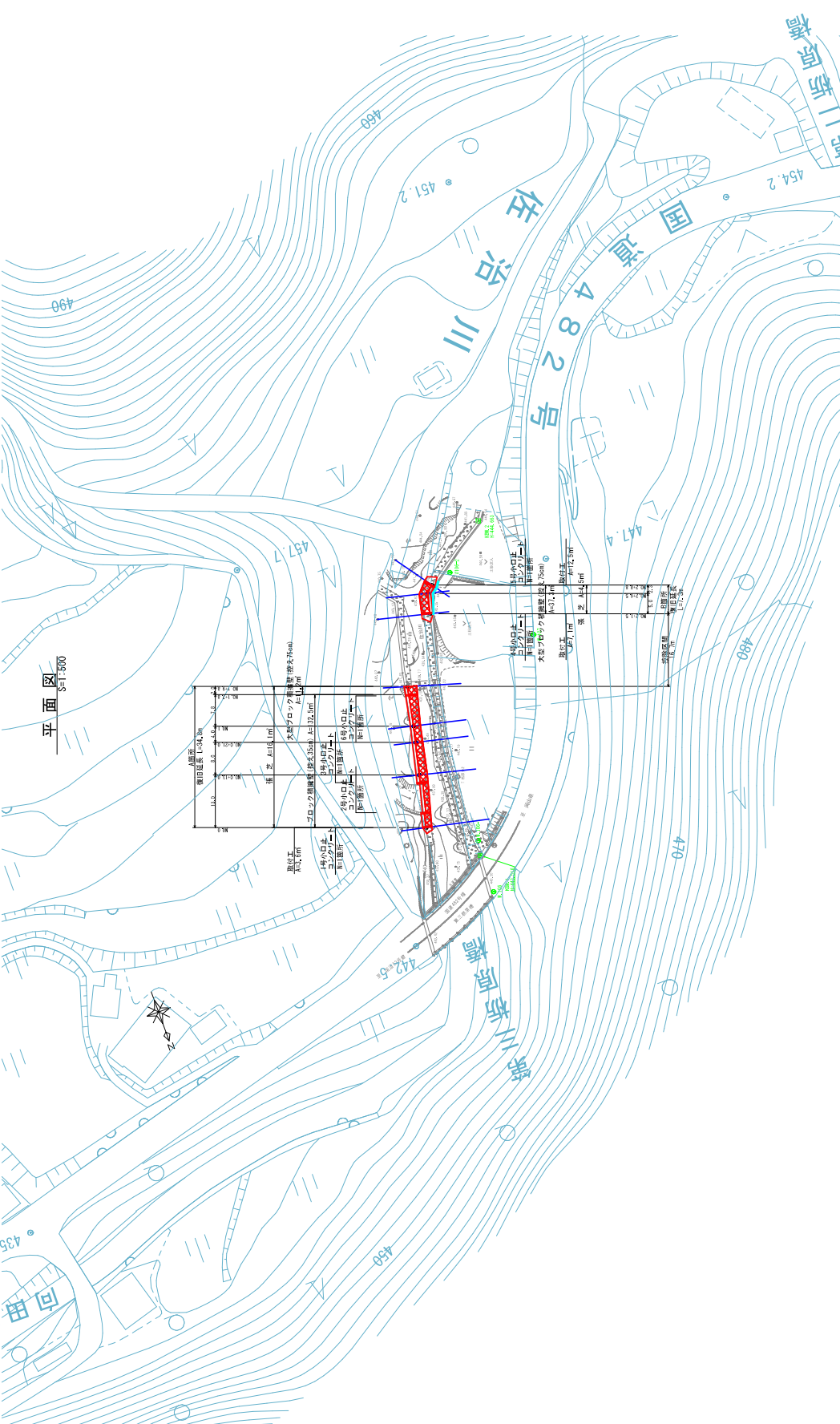
作成場所

作成時期

作成者

作成場所

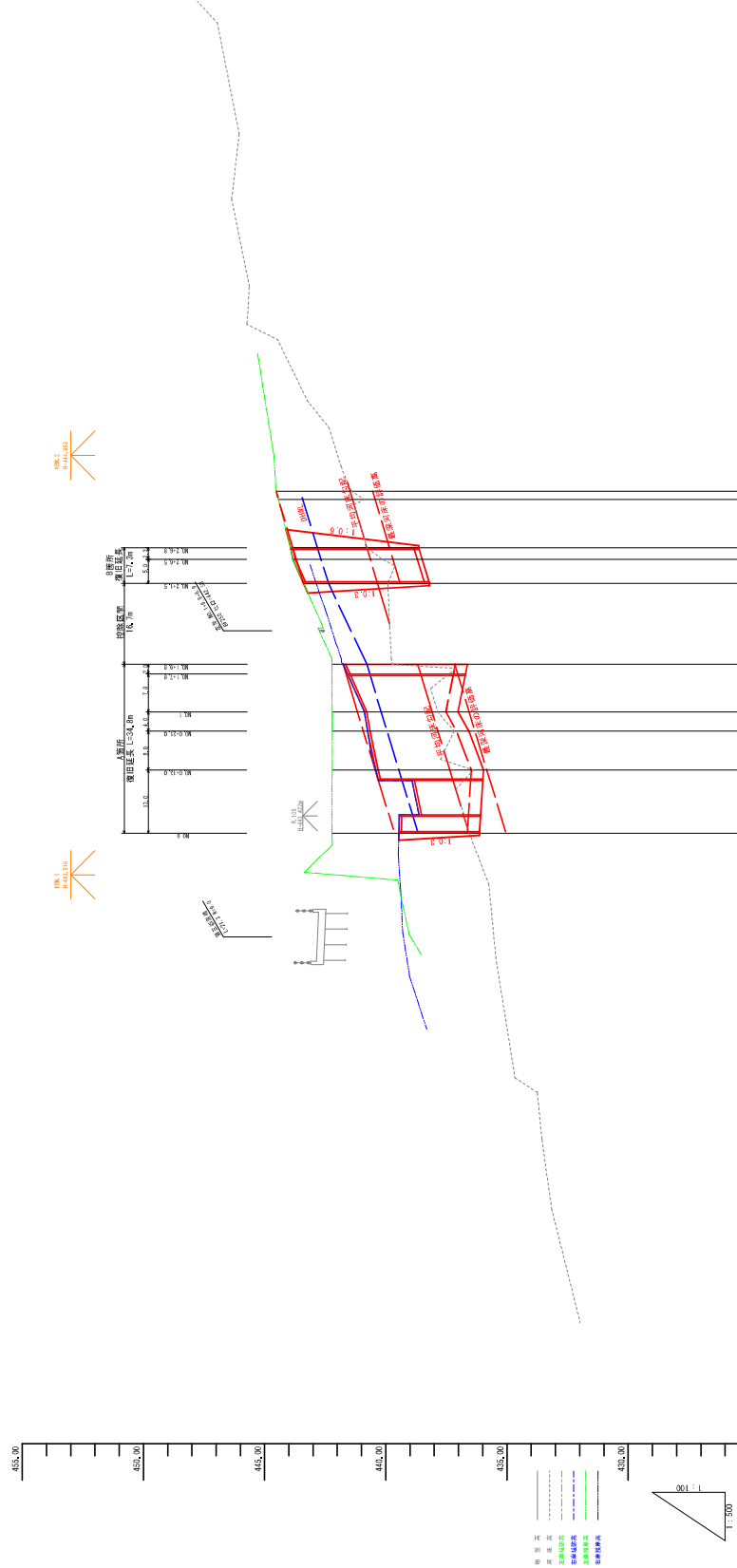
作成時期



図面

# 縦断面

V:1:100  
H:1:500



計	勾配	配
右岸護岸高	441.58	441.58
左岸護岸高	441.58	441.58
河床高	441.58	441.58
右岸護岸高	442.88	442.88
左岸護岸高	442.88	442.88
右岸堤防高	442.88	442.88
左岸堤防高	442.88	442.88
現況河床高	442.88	442.88
地盤高	442.88	442.88
追加距離	442.88	442.88
単距離	442.88	442.88
測	442.88	442.88

以5  
番

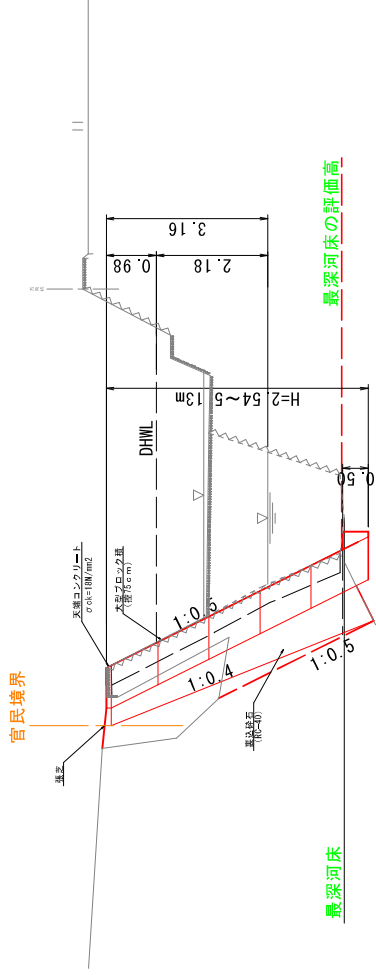
国書  
302

起工 R6取付

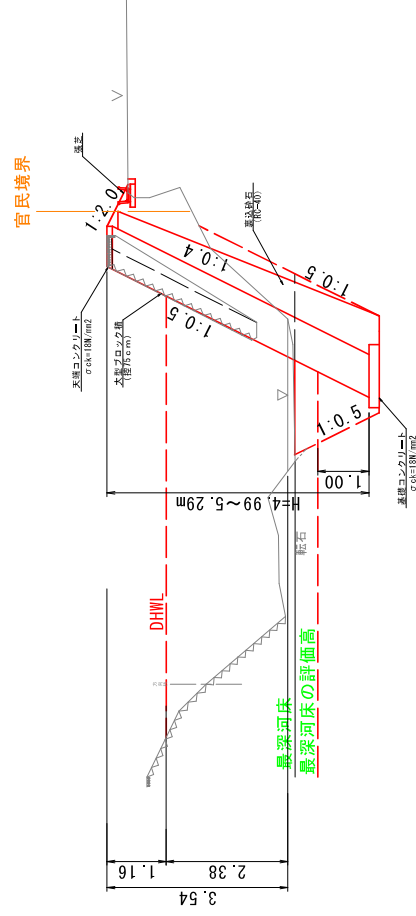
湖川名	佐治川
町名	名護管内村以外、東田工事(R6取付) 302号、327号、338号及383号
図名	縦断面図
位置	鳥取市佐治町柳屋
縮尺	圖示 単位 m
回号	全48葉の内 2
令和6年度施行	鳥取県
鳥取県土壌農事事務所	

標準断面図  
S=1:50

A 箇所  
NO. 1+9.8付近



B 箇所  
NO. 2+6.5付近

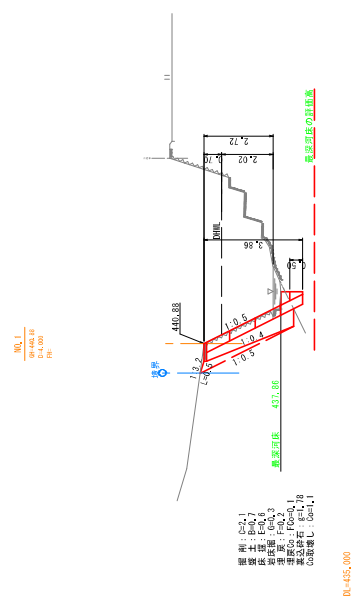
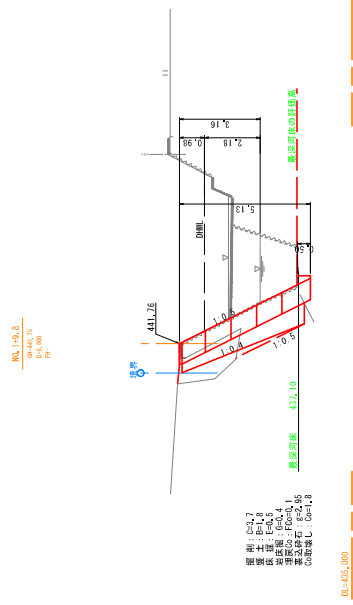
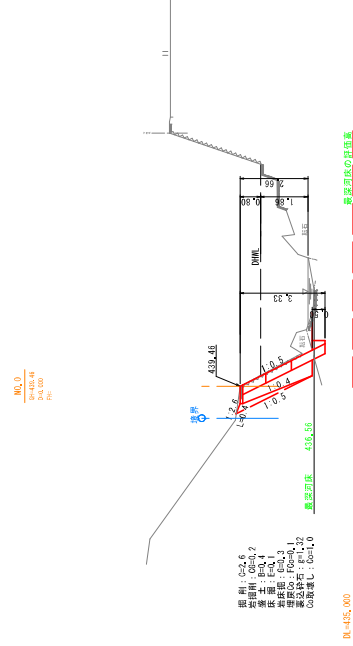
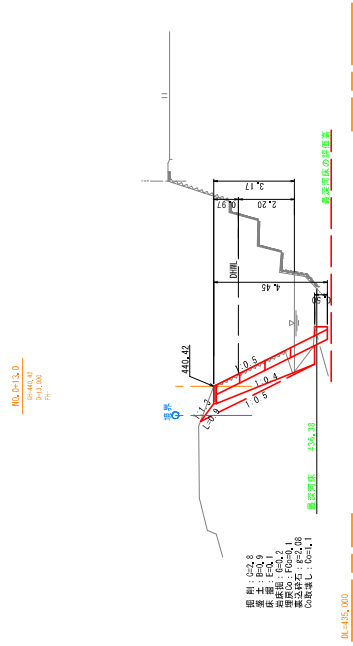
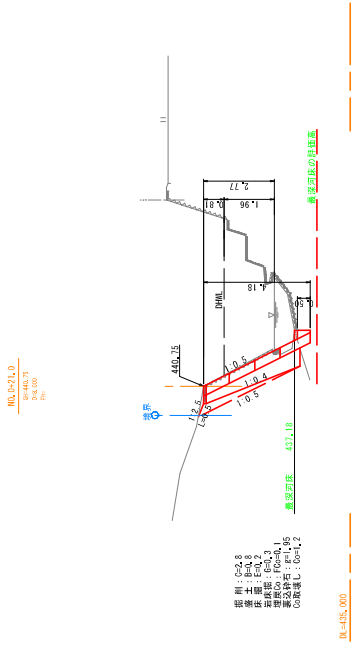


図号	302
国書番号	
起工	R6期年

河川名	佐治川
名称	名尾形川外砂防工事(第1工区) (R6期年) 302号、327号、338号及び339号
図名	標準断面図
位置	鳥取市佐治町新橋
橋尺	単位
回数	全 48 葉中の内 3
令和6年度発行	鳥取県
鳥取県土木技術事務所	

横断面  
S=1:100

A 箇所



図号  
302

起工  
R6期年

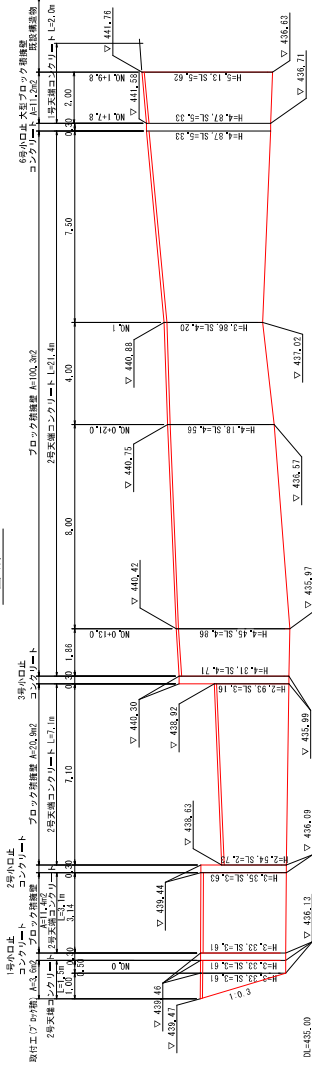
湖川名	佐治川
位置	橋脚断面
橋尺	単位 m
図号	全 4.8 表中の内 4
令和6年度低行	鳥取県
	鳥取県土産物事務所



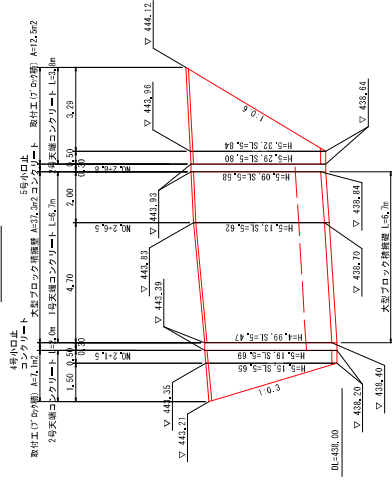
## ブロック積展開図

※1:100

### A箇所

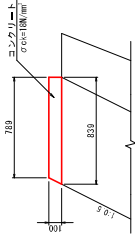


### B箇所



## 1号天端コンクリート

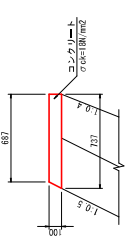
※1:20



数量表		10㎡当り	
名称	規格	単位	数量
コンクリート	σ <sub>ck</sub> =18N/m <sup>2</sup>	m <sup>2</sup>	0.844
型枠	m <sup>2</sup>	m <sup>2</sup>	2.12

## 2号天端コンクリート

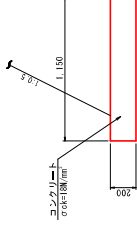
※1:20



数量表		10㎡当り	
名称	規格	単位	数量
コンクリート	σ <sub>ck</sub> =18N/m <sup>2</sup>	m <sup>2</sup>	0.712
型枠	m <sup>2</sup>	m <sup>2</sup>	2.12

## 大型ブロック基礎

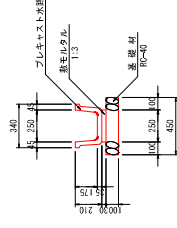
※1:20



数量表		10㎡当り	
名称	規格	単位	数量
コンクリート	σ <sub>ck</sub> =18N/m <sup>2</sup>	m <sup>2</sup>	2.300
型枠	m <sup>2</sup>	m <sup>2</sup>	4.50

## ベンチリュウム(FB-250)

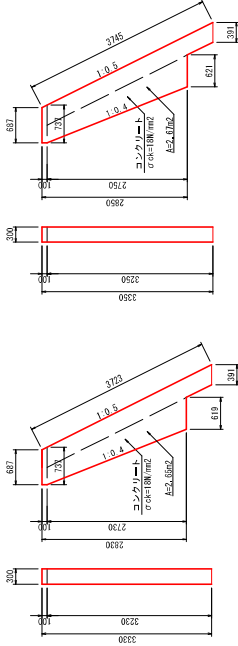
※1:20



数量表		10㎡当り	
名称	規格	単位	数量
ベンチリュウム	Z12×250	m	10.0
散毛目タル	1:3	m <sup>3</sup>	0.015
基礎材	RC=0.0, t=100mm	m <sup>2</sup>	4.50

## 1号小口止コンクリート

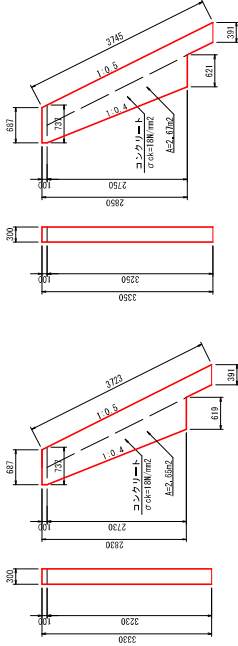
※1:50



数量表		1箇所当り	
名称	規格	単位	数量
コンクリート	σ <sub>ck</sub> =18N/m <sup>2</sup>	m <sup>3</sup>	0.795
型枠	m <sup>2</sup>	m <sup>2</sup>	0.45

## 2号小口止コンクリート

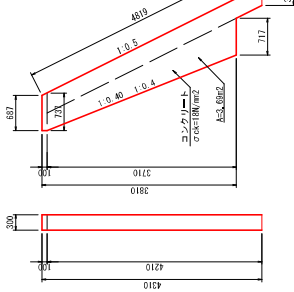
※1:50



数量表		1箇所当り	
名称	規格	単位	数量
コンクリート	σ <sub>ck</sub> =18N/m <sup>2</sup>	m <sup>3</sup>	0.801
型枠	m <sup>2</sup>	m <sup>2</sup>	0.49

## 3号小口止コンクリート

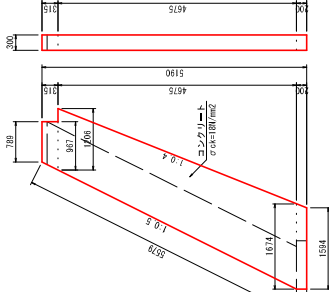
※1:50



数量表		1箇所当り	
名称	規格	単位	数量
コンクリート	σ <sub>ck</sub> =18N/m <sup>2</sup>	m <sup>3</sup>	1.07
型枠	m <sup>2</sup>	m <sup>2</sup>	0.85

## 4号小口止コンクリート

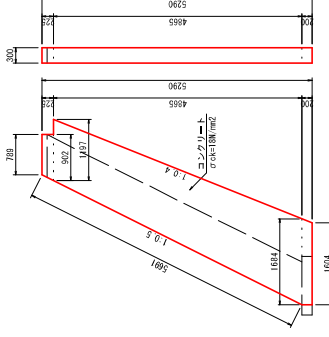
※1:50



数量表		1箇所当り	
名称	規格	単位	数量
コンクリート	σ <sub>ck</sub> =18N/m <sup>2</sup>	m <sup>3</sup>	2.301
型枠	m <sup>2</sup>	m <sup>2</sup>	16.50

## 5号小口止コンクリート

※1:50



数量表		1箇所当り	
名称	規格	単位	数量
コンクリート	σ <sub>ck</sub> =18N/m <sup>2</sup>	m <sup>3</sup>	2.253
型枠	m <sup>2</sup>	m <sup>2</sup>	16.85

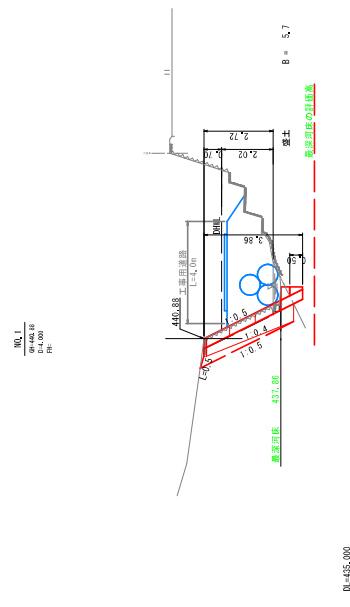
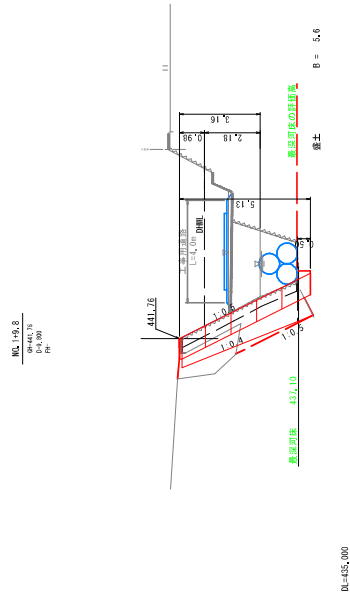
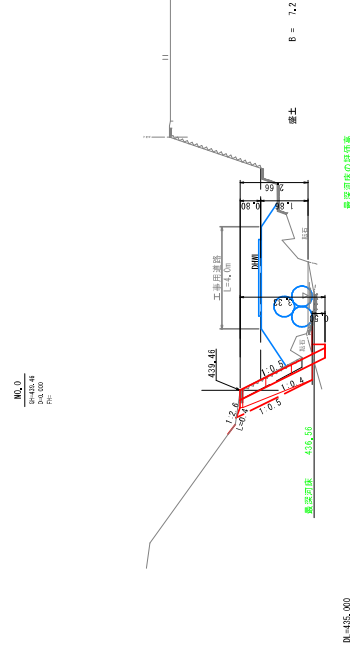
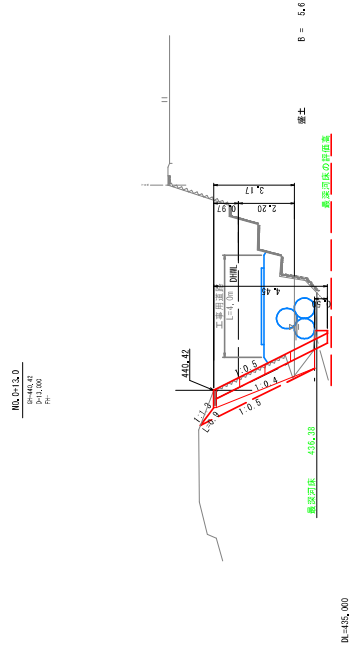
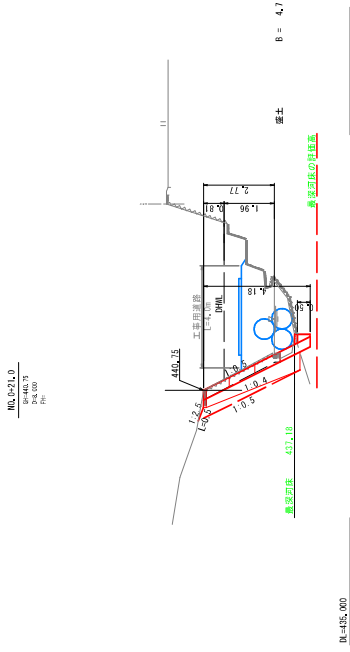
## 起工 R6取年

取年	302
国書簿	302
川名	佐治川
川番号	佐治川
町名	名瀬谷川内砂原5区新緑田工事(R6年度)302号・327号・338号及び339号
位置	構造図 農圃園
町名	鳥取市佐治町新緑田
図号	全 4.8 東のの内 6
縮尺	図示 単位 m, mm
発注者	鳥取県土産農林事務所



横断面  
S=1:100

A箇所



第5  
号  
国  
土  
第  
302  
号

起 工  
R 6期年

(参考図)

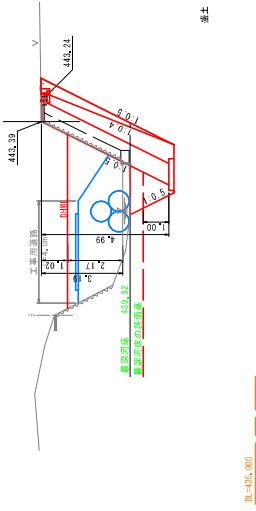
湖川名	佐治川
位置	佐治川中流の砂防堰田工事(R6期年 30号年、327号、338号及338号)
図名	仮設図(2/3)
位置	鳥取市佐治町新橋
縮尺	単位 m
回号	全 48 葉中の内 8
令和6年度施行	鳥取県
	鳥取県土木技術事務所



横断面  
S=1:100

B箇所

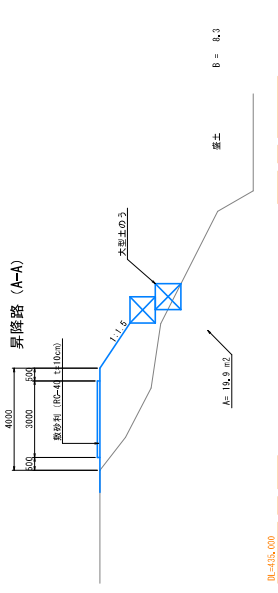
R0.27+1.5  
444.39  
444.39



B = 7.3

橋土

DL=435.000

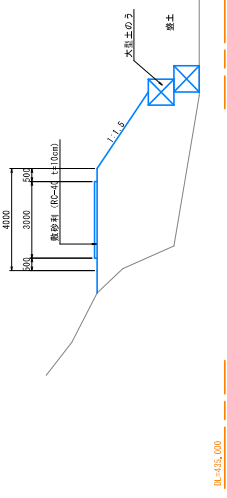


B = 6.3

橋土

DL=435.000

昇降路 (B-B)

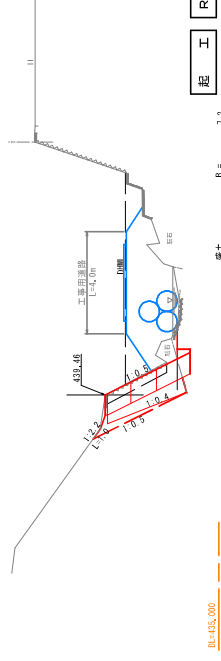


B = 10.6

橋土

DL=435.000

昇降路 (C-C)



B = 7.2

橋土

起工

R6期年

第5  
号  
国  
土  
審  
査  
第  
302  
号

(参考図)

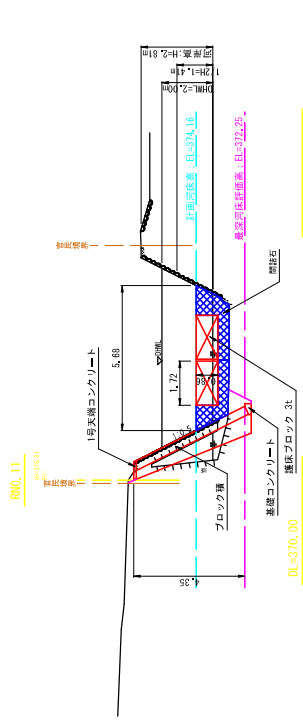
河川名	佐治川
名称	名馬川内河内外流橋脚田上橋(680号区 302号、327号、338号及び363号)
図名	仮設図(2/3)
位置	鳥取市佐治町橋脚
橋尺	単位
単位	m
回数	全 48 箇所の内 9
令和6年度施行	鳥取県
鳥取県土木技術事務所	



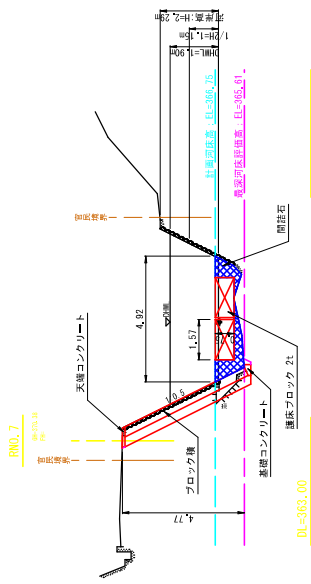


標準横断面図

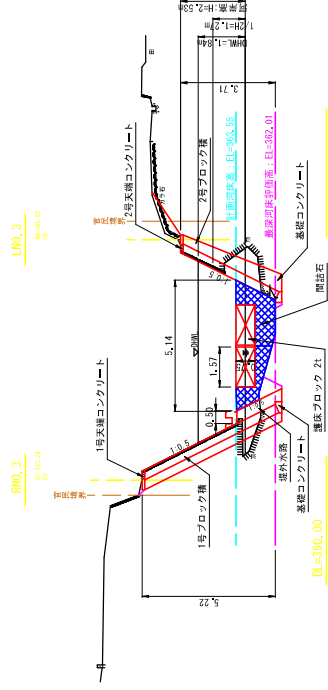
【3工区】



【2工区】



【1工区】



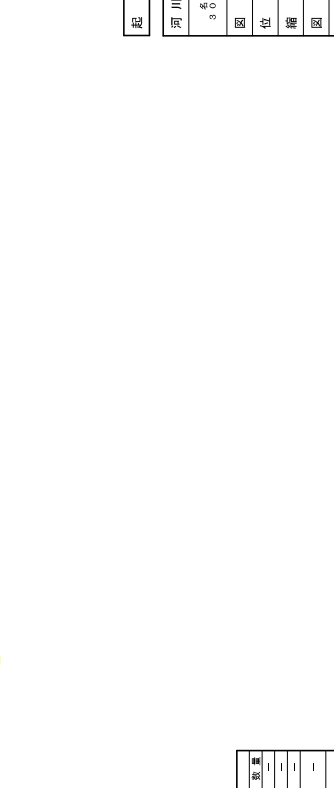
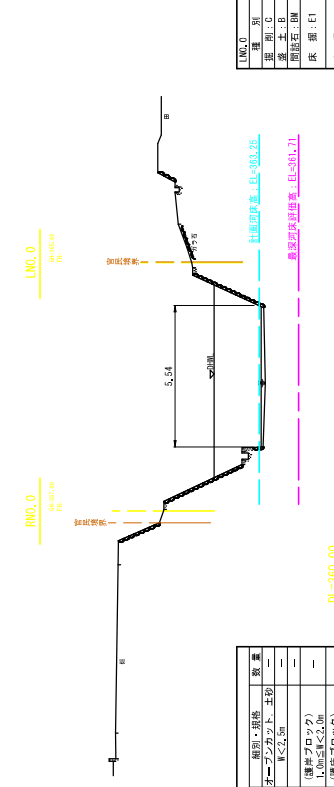
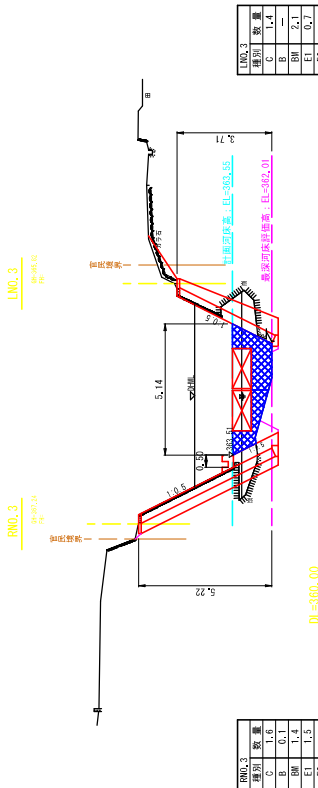
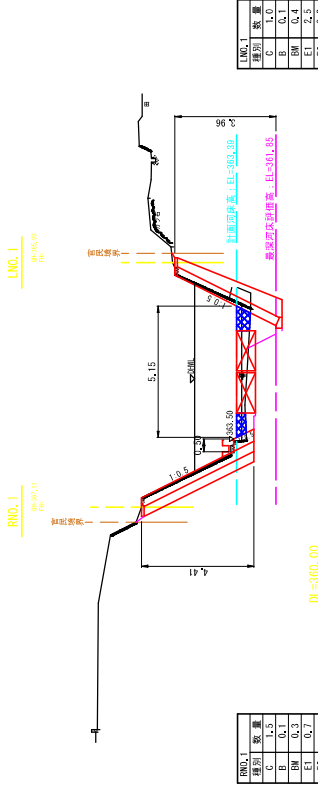
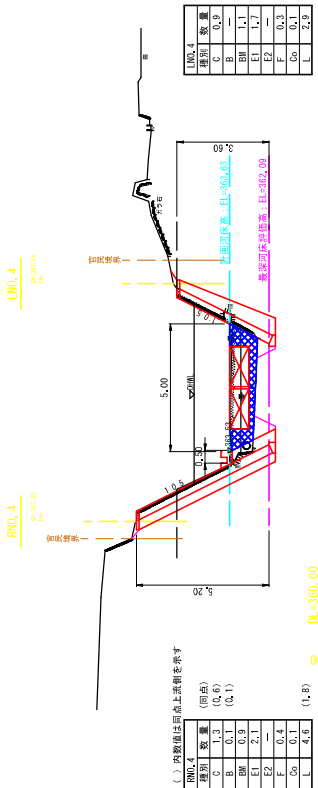
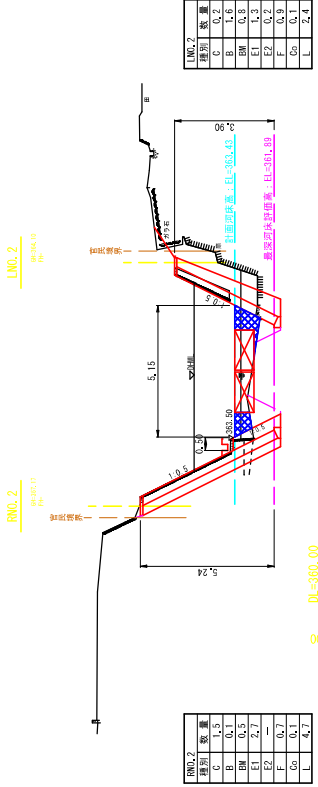
災5  
第  
国  
番  
第  
327  
号

起  
工  
R6線年

河川名	香谷川
図名	標準横断面図
位置	鳥取市佐治町尾路
縮尺	1:100
図号	全 48 葉中の内 12
令和6年度施行	鳥取県
鳥取県 鳥取県土整備事務所	

※A3出力時は図示縮尺の50%である。

1 工区横断面図



起工 R6現年  
 河川名 香谷川  
 工事名 I工区構断面図  
 位置 鳥取市佐治町尾階  
 縮尺 1:100 単位 M  
 図号 全 48 葉中の内 13  
 令和 6 年度発行 鳥取県  
 鳥取県 鳥取県土整備事務所

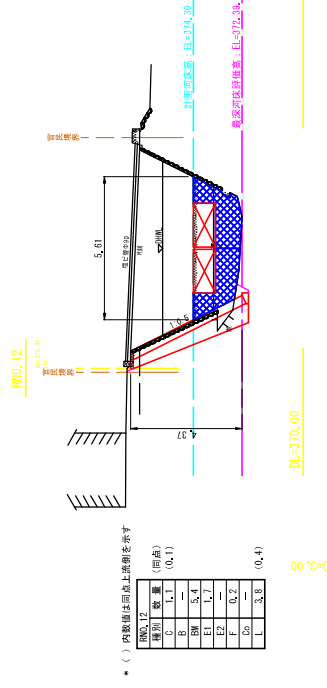
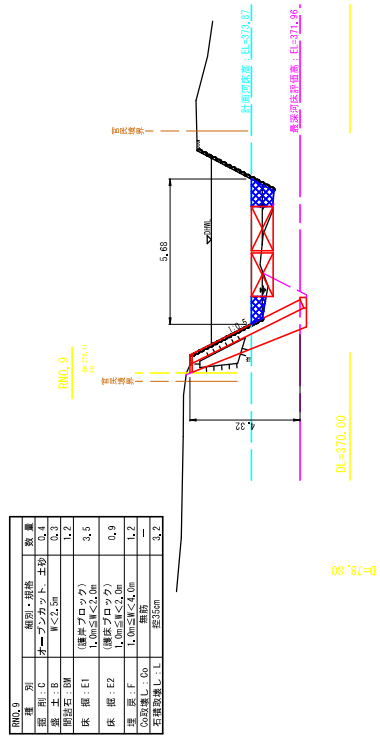
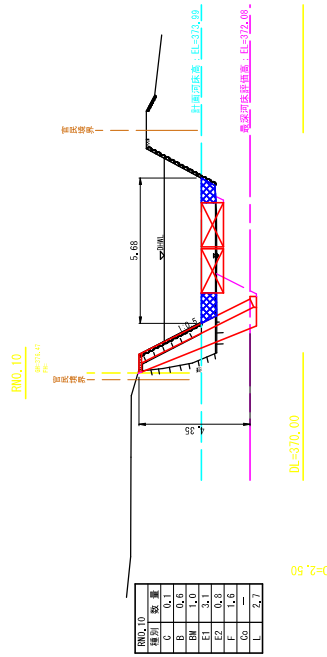
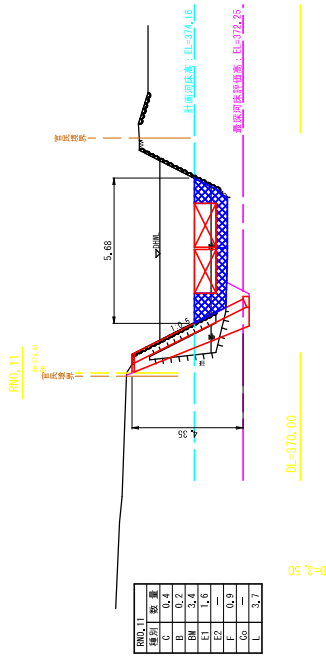
RMO.0 別	材料・仕様	数量
橋脚・B	カーブカット工・土砂	-
橋脚・B	W<2.5m	-
床版・E1	(橋脚・ブロック) L1.0m≦L<2.0m	-
床版・E2	(橋脚・ブロック) L1.0m≦L<2.0m	-
理床・F	L1.0m≦L<4.0m 明筋	-
名簿設置し・G	明筋	-
名簿設置し・L	径150m	-

RMO.0 別	材料・仕様	数量
橋脚・B	カーブカット工・土砂	-
橋脚・B	W<2.5m	-
床版・E1	(橋脚・ブロック) L1.0m≦L<2.0m	-
床版・E2	(橋脚・ブロック) L1.0m≦L<2.0m	-
理床・F	L1.0m≦L<4.0m 明筋	-
名簿設置し・G	明筋	-
名簿設置し・L	径150m	-

※A3出力時は図示縮尺の50%である。



3工区横断面図



\* ( ) 内数値は同地上階層を示す

種別	数量
用土	0.4
用土	1.2
用土	3.5
用土	0.9
用土	1.2
用土	3.2

RMO.9

RMO.10

RMO.11

RMO.12

RMO.12

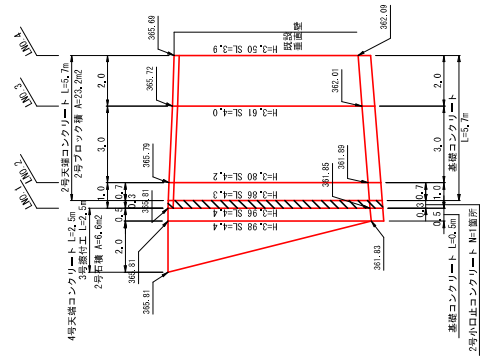
起工	R6親年
河川名	香谷川
図名	3工区横断面図
縮尺	1:100
単位	M
図号	全 48 葉中の内 15
令和 6 年度施行	鳥取県
鳥取県 鳥取県土整備事務所	

災 5	番 年
国 査 第	327 号

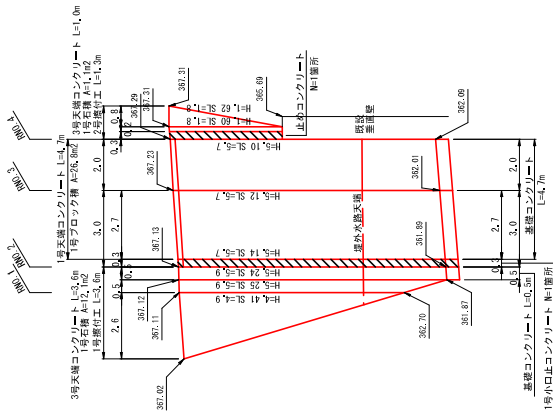
1工区構造図 (1/2)

ブロック積

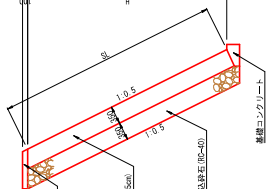
展開図 (左岸)  
H=1.50  
H=1.100



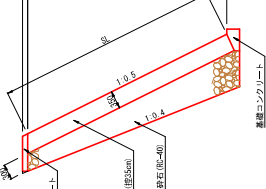
展開図 (右岸)  
H=1.50  
H=1.100



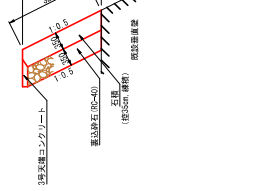
1号ブロック積 (右岸)  
S=1.50



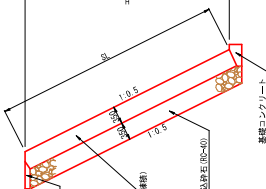
2号ブロック積 (左岸)  
S=1.50



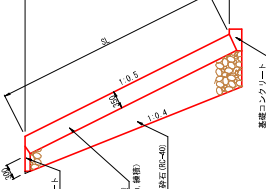
2号擦付工  
1号石積 (右岸)  
S=1.50



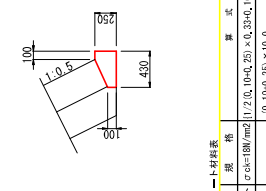
1号擦付工  
1号石積 (左岸)  
S=1.50



3号擦付工  
2号石積 (左岸)  
S=1.30



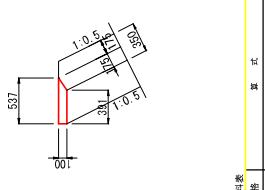
基礎コンクリート  
S=1.30



基礎コンクリート材料表

名称	規格	算式	数量
コンクリート	$\sigma_{ca}=18N/cm^2$	$1/2(0.10+0.25) \times 0.35 \times 0.10 \times 0.25 \times 10.0$	0.228 m <sup>3</sup>
型枠		$(0.10+0.25) \times 10.0$	3.500 m <sup>2</sup>

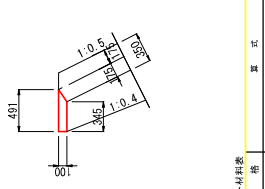
1号、2号擦付工  
3号天端コンクリート  
S=1.30



3号天端コンクリート材料表

名称	規格	算式	数量
コンクリート	$\sigma_{ca}=18N/cm^2$	$1/2(0.637+0.391) \times 0.10 \times 10.0$	0.664 m <sup>3</sup>
型枠		$(0.100+0.12) \times 10.0$	1.000 m <sup>2</sup>

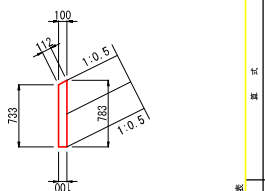
3号擦付工  
4号天端コンクリート  
S=1.30



4号天端コンクリート材料表

名称	規格	算式	数量
コンクリート	$\sigma_{ca}=18N/cm^2$	$1/2(0.491+0.345) \times 0.10 \times 10.0$	0.418 m <sup>3</sup>
型枠		$0.100 \times 10.0$	1.000 m <sup>2</sup>

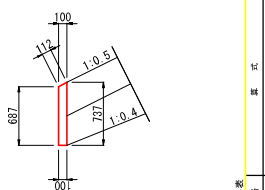
1号天端コンクリート  
S=1.30



1号天端コンクリート材料表

名称	規格	算式	数量
コンクリート	$\sigma_{ca}=18N/cm^2$	$1/2(0.783+0.783) \times 0.10 \times 10.0$	0.786 m <sup>3</sup>
型枠		$(0.100+0.112) \times 10.0$	2.120 m <sup>2</sup>

2号天端コンクリート  
S=1.30



2号天端コンクリート材料表

名称	規格	算式	数量
コンクリート	$\sigma_{ca}=18N/cm^2$	$1/2(0.687+0.377) \times 0.10 \times 10.0$	0.712 m <sup>3</sup>
型枠		$(0.100+0.12) \times 10.0$	2.120 m <sup>2</sup>

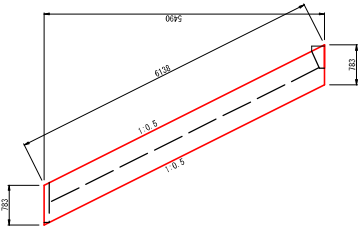
災 5 年	国 327 号
起 工	R 6 親年
河 川 名	香 谷 川
図 名	1工区構造図 (1/2)
位 置	鳥 取 市 佐 治 町 辰 殿
縮 尺	鳥 取 県 土 整 備 事 務 所
縮 尺 図 示 単 位	鳥 取 県 土 整 備 事 務 所
図 号	全 48 葉 中 の 内 16
令 和 6 年 度 施 行	鳥 取 県
	鳥 取 県 土 整 備 事 務 所

※X3出力時は図示縮尺の50%である。



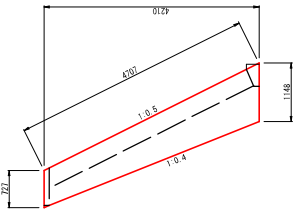
1工区構造図 (2/2)

1号小正コンクリート  
(t=300) S=1.50



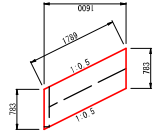
1号小正コンクリート材料表		1.0箇所当り	
名称	規格	算式	数量
コンクリート	σ <sub>ca</sub> =180/mm <sup>2</sup>	0.783×5.49×2×0.5	1.240 m <sup>3</sup>
型枠		0.783×5.49×2×0.5	10.437 m <sup>2</sup>

2号小正コンクリート  
(t=300) S=1.50



2号小正コンクリート材料表		1.0箇所当り	
名称	規格	算式	数量
コンクリート	σ <sub>ca</sub> =180/mm <sup>2</sup>	1/2(0.773+1.148)×4.21×2×0.5	1.184 m <sup>3</sup>
型枠		1/2(0.773+1.148)×4.21×2×0.5	9.306 m <sup>2</sup>

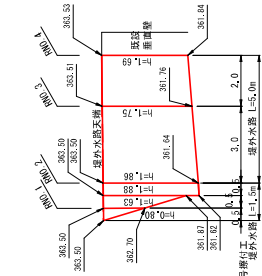
2号擦付工  
止めコンクリート  
(t=300) S=1.80



止めコンクリート材料表		1.0箇所当り	
名称	規格	算式	数量
コンクリート	σ <sub>ca</sub> =180/mm <sup>2</sup>	0.783×1.69×0.30	0.378 m <sup>3</sup>
型枠		0.783×1.69×2×1.709×0.30	3.242 m <sup>2</sup>

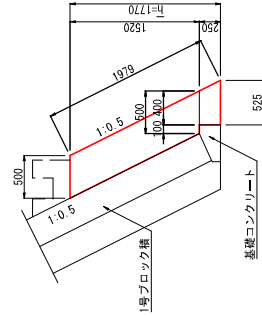
堤外水路

展開図 (右岸)  
H=1.50  
H=1.100



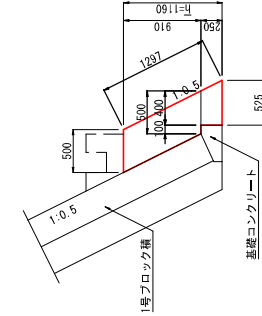
堤外水路平均高  
H=1.2(1.40+1.75)×3.0+1/2(1.75+1.69)×2.0×1.5+0.177m  
1号擦付工堤外水路平均高  
H=1/2(1.2×0.80×0.50+1/2(0.80+1.43)×0.50)+1/2(1.38+1.49)×0.50×1/1.5+1.16m

断面図  
S=1.30



堤外水路材料表		10.0m当り	
名称	規格	算式	数量
コンクリート	σ <sub>ca</sub> =180/mm <sup>2</sup>	10.50×1.32+1/2(0.46+0.325)×0.251×10.0	8.756 m <sup>3</sup>
型枠		1.978×10.0	19.798 m <sup>2</sup>

1号擦付工  
堤外水路 (右岸)  
S=1.30



1号擦付工堤外水路材料表		10.0m当り	
名称	規格	算式	数量
コンクリート	σ <sub>ca</sub> =180/mm <sup>2</sup>	10.50×0.9+1/2(0.46+0.325)×0.251×10.0	5.708 m <sup>3</sup>
型枠		1.297×10.0	12.970 m <sup>2</sup>

起工	R6親年
河川名	香谷川
図名	1工区構造図 (2/2)
位罫	鳥取市佐治町尾股
縮尺	図示 単位 M/㎞
図号	全 48 葉中の内 17
令和 6 年度発行	鳥取県
鳥取県 鳥取県土整備事務所	

2工区構造図

ブロック積

ブロック積

S=1:30

1号擦付工  
石積

S=1:50

2号擦付工  
石積

S=1:50

1号天端コンクリート

S=1:30

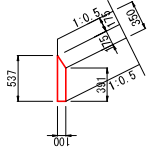
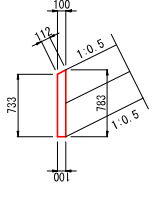
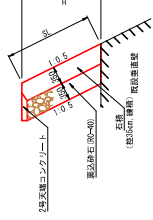
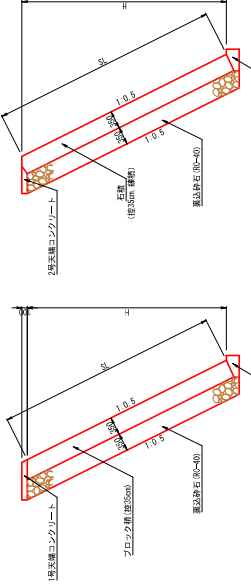
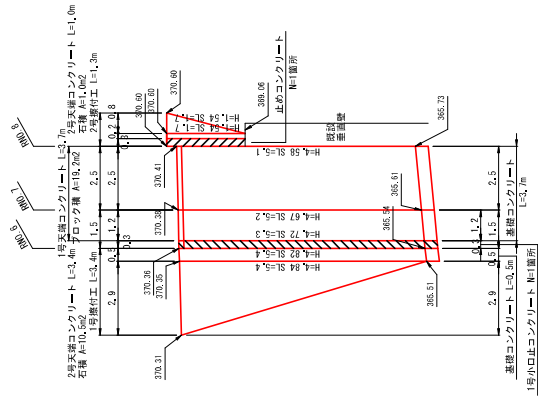
1号、2号擦付工  
2号天端コンクリート

S=1:30

展開図

V=1:50

H=1:100



1号天端コンクリート材料表

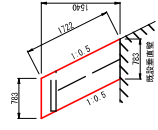
名称	規格	算式	数量
コンクリート	σ <sub>ck</sub> =18N/mm <sup>2</sup>	1/2(0.735+0.783)×0.10×10.0	0.735 m <sup>3</sup>
型枠		(0.100+0.117)×10.0	2.170 m <sup>2</sup>

2号天端コンクリート材料表

名称	規格	算式	数量
コンクリート	σ <sub>ck</sub> =18N/mm <sup>2</sup>	1/2(0.57+0.39)×0.10×13.0	0.663 m <sup>3</sup>
型枠		0.100×13.0	1.300 m <sup>2</sup>

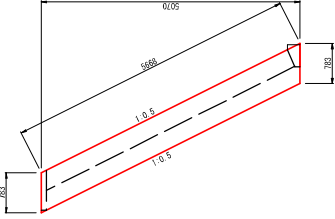
2号擦付工  
止めコンクリート

(t=300) S=1:30



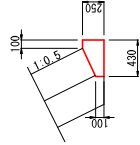
1号小口止コンクリート

(t=300) S=1:50



基礎コンクリート

S=1:30



基礎コンクリート材料表

名称	規格	算式	数量
コンクリート	σ <sub>ck</sub> =18N/mm <sup>2</sup>	1/2(0.10+0.25)×0.35+0.10×0.25)×10.0	0.828 m <sup>3</sup>
型枠		(0.10+0.25)×10.0	3.500 m <sup>2</sup>

1号小口止コンクリート材料表

名称	規格	算式	数量
コンクリート	σ <sub>ck</sub> =18N/mm <sup>2</sup>	0.783×5.07×0.30	1.191 m <sup>3</sup>
型枠		0.783×5.07×2+5.68×0.30	9.640 m <sup>2</sup>

止めコンクリート材料表

名称	規格	算式	数量
コンクリート	σ <sub>ck</sub> =18N/mm <sup>2</sup>	0.783×1.54×0.30	0.362 m <sup>3</sup>
型枠		0.783×1.54×2+1.722×0.30	2.828 m <sup>2</sup>

災5	帯年	国	番	第	号

起工 R6親年

河川名	香谷川
名称	名瀬谷村外野内排水調整池工事(第9号第3号2号+32号第3号第3号第3号第3号)
位置	2工区構設箇所
図名	鳥取市佐治町尾隆
縮尺	縮尺 単位 M、MM
図号	全 48 葉中の内 18
令和 6 年度発行	鳥取県
	鳥取県 鳥取県土整備事務所

3工区構造図

ブロック積

展開図

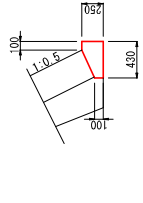
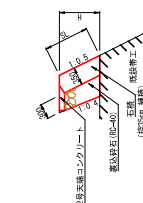
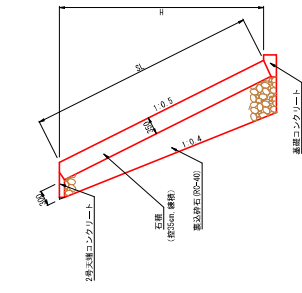
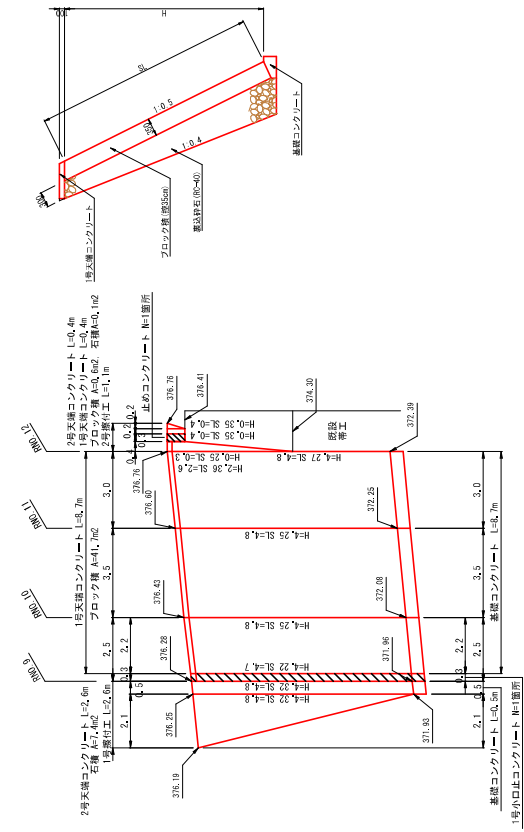
1号天端コンクリート

2号天端コンクリート

1号小口止コンクリート

2号小口止コンクリート

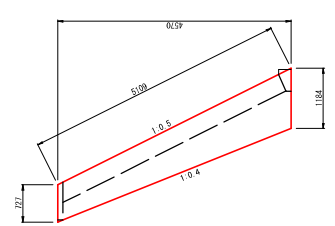
基礎コンクリート



名称	規格	単位	数量
コンクリート	FC=180mm <sup>2</sup>	1/2(0.10×0.20×0.35×0.10×0.25)×0.0	0.078 m <sup>3</sup>
型枠	(0.10×0.25)×0.0		3.300 m <sup>2</sup>

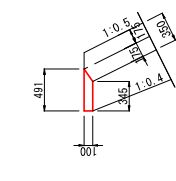
2号天端コンクリート

1号小口止コンクリート

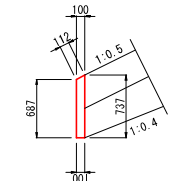


1号天端コンクリート

2号天端コンクリート



1号天端コンクリート



名称	規格	単位	数量
コンクリート	FC=180mm <sup>2</sup>	1/2(0.45+0.20)×0.10×0.10	0.212 m <sup>3</sup>
型枠	(0.10×0.10)×0.0		2.120 m <sup>2</sup>

名称	規格	単位	数量
コンクリート	FC=180mm <sup>2</sup>	1/2(0.45+0.345)×0.10×0.10	0.418 m <sup>3</sup>
型枠	(0.10×0.10)×0.0		1.000 m <sup>2</sup>

名称	規格	単位	数量
コンクリート	FC=180mm <sup>2</sup>	1/2(0.72+1.184)×4.57×2.6	1.310 m <sup>3</sup>
型枠	(0.72+1.184)×4.57×2.6		10.366 m <sup>2</sup>

名称	規格	単位	数量
コンクリート	FC=180mm <sup>2</sup>	1/2(0.72+0.767)×0.35×2.0	0.078 m <sup>3</sup>
型枠	(0.72+0.767)×0.35×2.0		0.040 m <sup>2</sup>

名称	規格	単位	数量
コンクリート	FC=180mm <sup>2</sup>	1/2(0.10×0.20×0.35×0.10×0.25)×0.0	0.078 m <sup>3</sup>
型枠	(0.10×0.25)×0.0		3.300 m <sup>2</sup>

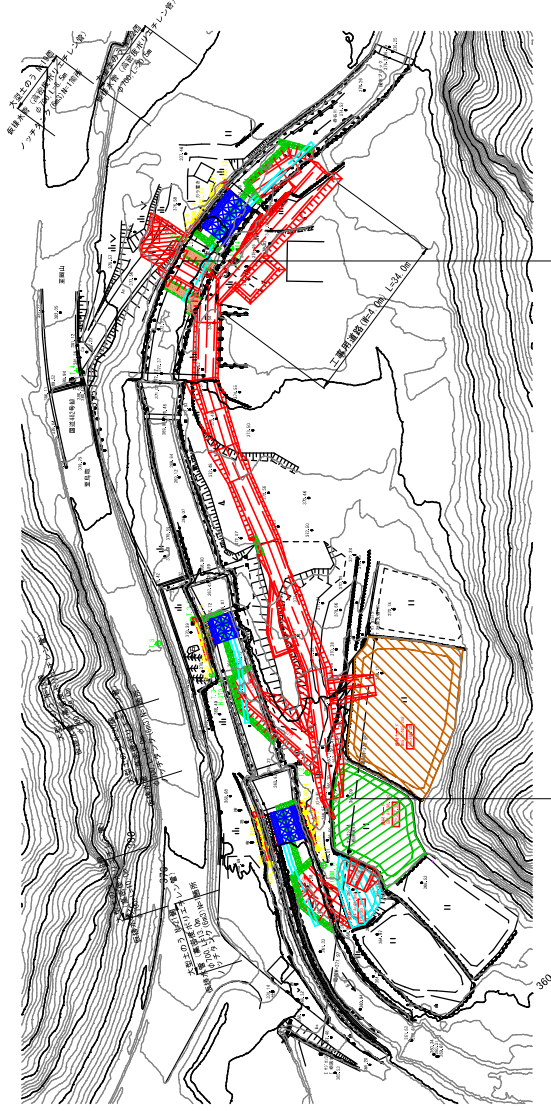
災5  
番年  
国番第  
号

起工 R6親年

河川名	香谷川
位置	名黒谷川外砂防木沢事務所田工事 (R6親年 302号、327号、338号式、338号)
図名	3工区構設図
縮尺	鳥取市佐治町尾路
縮尺	鳥取県 鳥取市佐治町尾路
縮尺	全 48 葉中の内 19
縮尺	令和 6 年度施行 鳥取県
縮尺	鳥取県 鳥取県土整備事務所

※A3出力時は図示縮尺の50%である。

仮設工平面図  
S-11-500



工事用道路幅4.0m、L=144.0m  
次のように仮設養生(仮設養生エレメント)を700φ0.00.00

図号	S-11-500
図名	仮設工平面図
図尺	1:500
単位	M
図号	全 48 葉中の内 20
令和 6 年度施行	鳥取県
鳥取県 鳥取県土整備事務所	

起工 R6既生

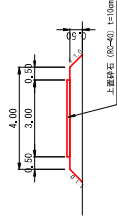
(参考図)

河川名	香谷川
図名	仮設工平面図
位置	鳥取市佐治町尾路
縮尺	1:500
単位	M
図号	全 48 葉中の内 20
令和 6 年度施行	鳥取県
鳥取県 鳥取県土整備事務所	

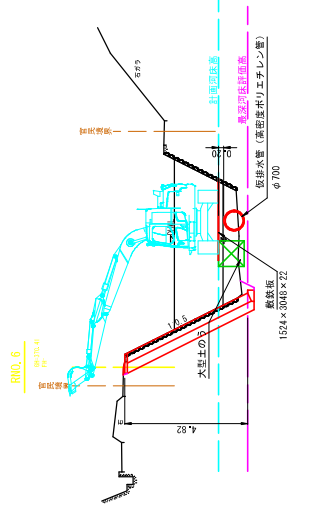
※A3出力時は図示縮尺の50%である。

仮設工標準横断面図

【工事用道路】



【護岸施工時】



図号	327
年度	第5期

起工 R6 竣工

(参考図)

河川名	吾谷川
名称	名古屋川外砂防工事(R6年度) 302号、327号、338号及び383号
図名	仮設工標準横断面図
位置	鳥取県佐治町尾股
縮尺	1:100
単位	M
図号	全 48 葉中の内 21
令和 6 年度施行	鳥取県
鳥取県 鳥取県土整備事務所	

※A3出力時は図示縮尺の50%である。

1 工区仮設横断面図  
【右岸施工時】

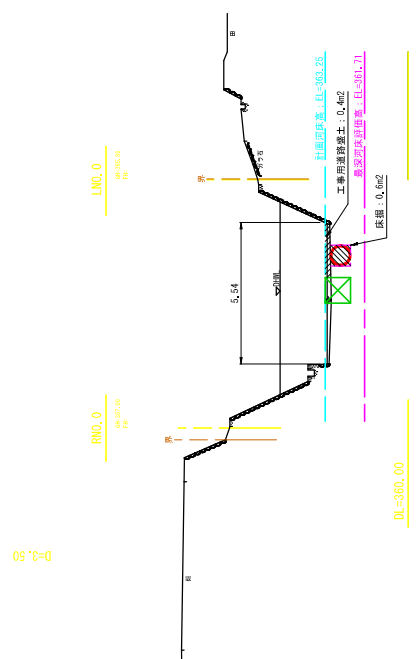
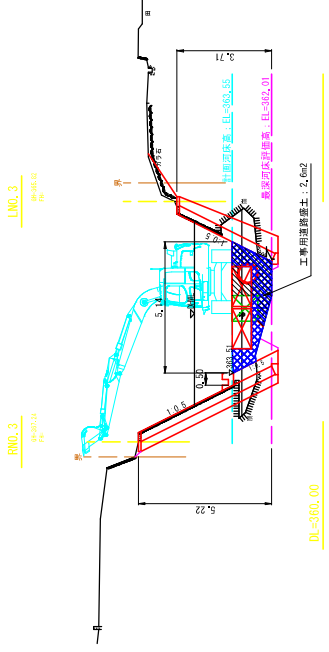
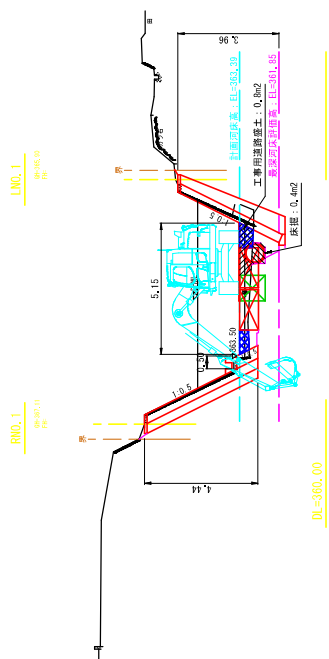
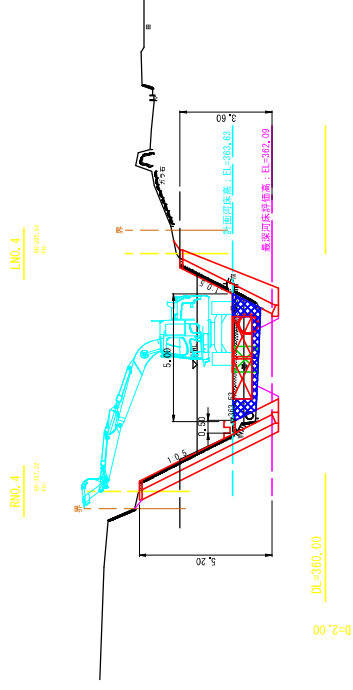
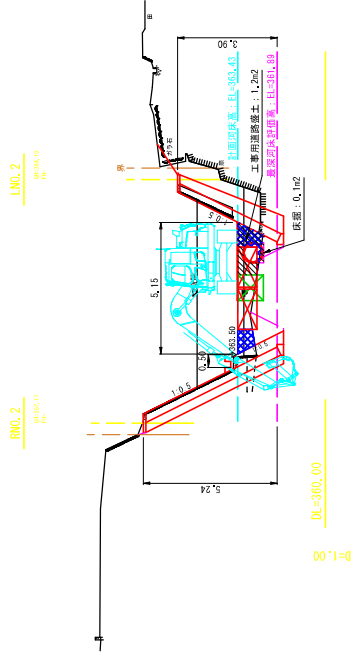


図 5  
番 号  
R6  
起 工  
起 工  
番 号  
R6  
起 工  
番 号

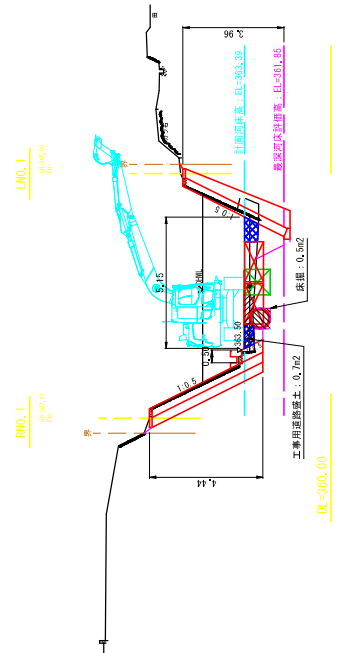
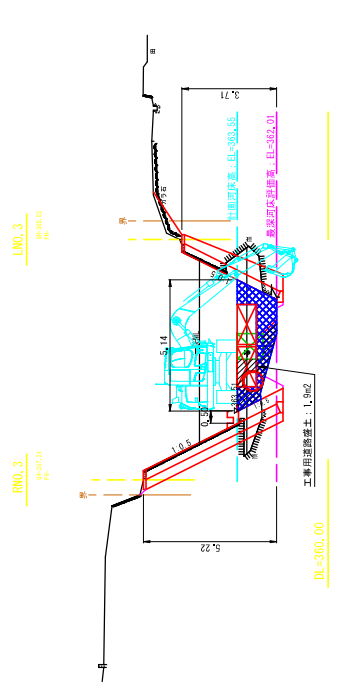
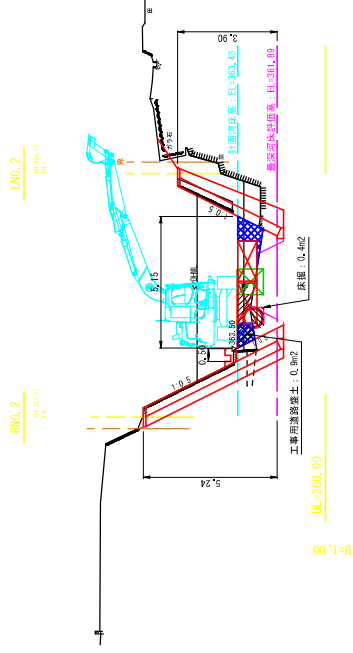
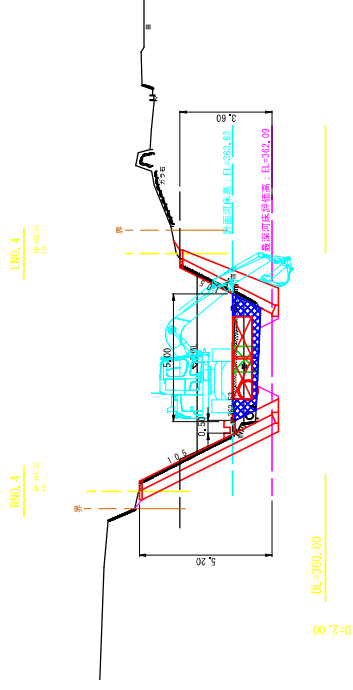
起 工  
番 号  
R6  
起 工  
番 号

(参考図)

河川名	香谷川
図名	工区仮設横断面図 (右岸施工時)
位置	鳥取県佐治町尾路
縮尺	1:100
単位	M
図号	全 48 葉中の内 22
令和 6 年度発行	鳥取県
鳥取県 鳥取県土整備事務所	

※A3出力時は図示縮尺の50%である。

1 工区仮設横断面図  
【左側施工時】

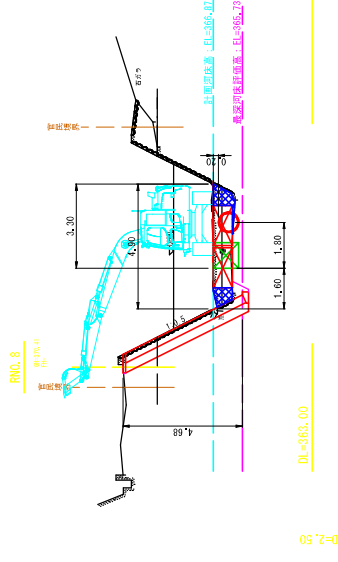
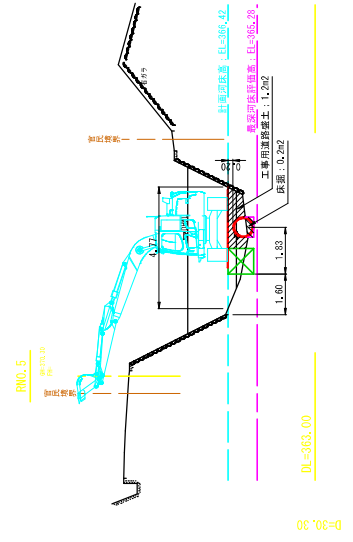
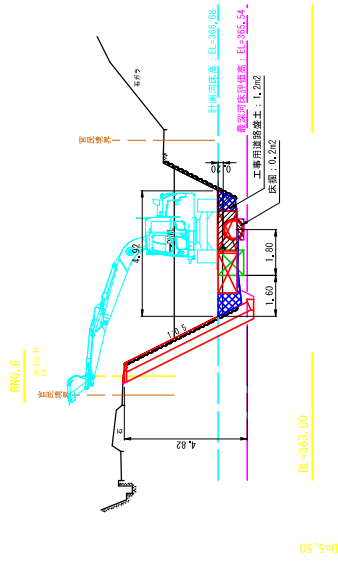
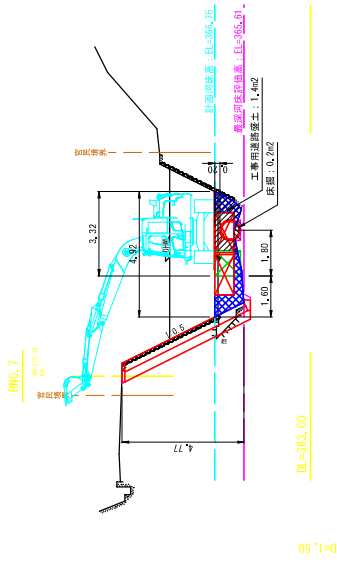


起工 R6號生  
(参考図)

河川名	香谷川
図名	江区仮設横断面図 (左側施工時)
位置	鳥取市佐治町尾路
縮尺	1:100
単位	M
図号	全 48 葉中の内 23
令和 6 年度施行	鳥取県
鳥取県 鳥取県土整備事務所	

※A3出力時は図示縮尺の50%である。

2工区仮設横断面図



図番  
327

起工  
R6號生

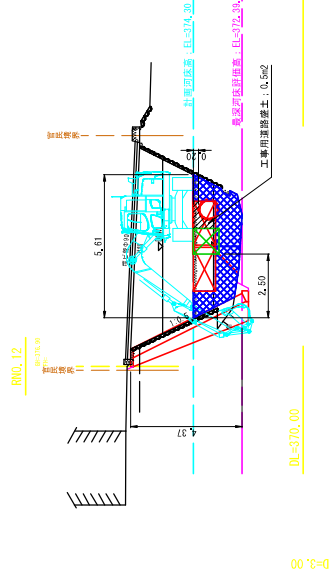
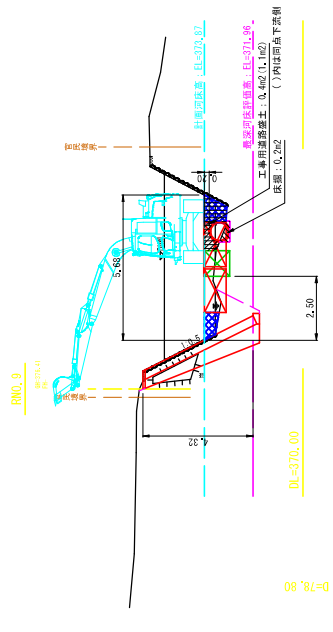
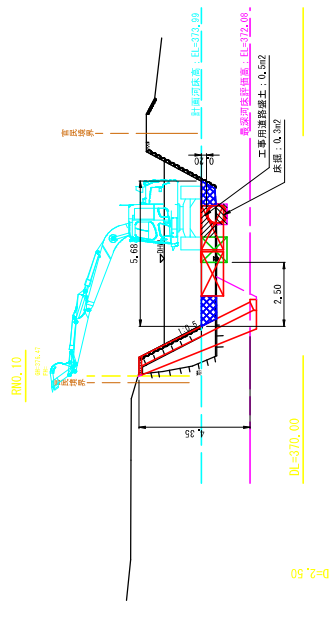
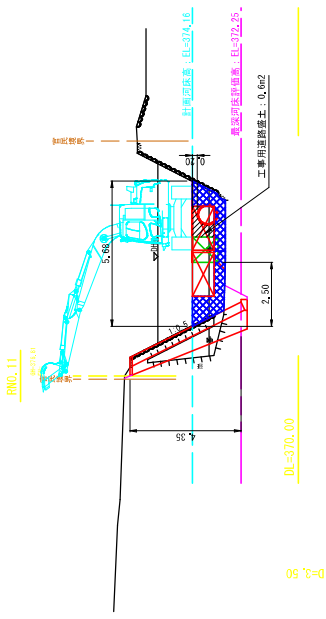
(参考図)

河川名	香谷川
図名	2工区仮設横断面図
位置	鳥取県佐治町尾路
縮尺	1:100
単位	M
図号	全 48 葉中の内 24
令和 6 年度施行	鳥取県
鳥取県 鳥取県土整備事務所	

※A3出力時は図示縮尺の50%である。



3工区仮設横断面図



図番  
R6  
327

起工 R6既生

(参考図)

河川名	香谷川
名称	名古屋川外砂防排水用竹藪田工事 (R6既生) 302号、327号、338号及び333号
図名	3工区仮設横断面図
位置	鳥取県佐治町尾鷲
縮尺	1:100 単位 M
図号	全 48 葉中の内 25
令和 6 年度施行	鳥取県
鳥取県 鳥取県土整備事務所	

※A3出力時は図示縮尺の50%である。

# 平面図

S=1:250



図 5  
冊 年  
国 査 第  
号 338

起 工 R 6 現 年

河川名	名馬谷川
図名	名馬谷川河川改修工事、新田町等区(5号区)の0.6区画、0.3区画、0.2区画の整備計画(2023年度)
位置	鳥取県佐治町尾鷲
縮尺	1:250
単位	M
図号	全 48 葉中の内 26
令和 6 年度施行	鳥取県
	鳥取県 鳥取県土整備事務所

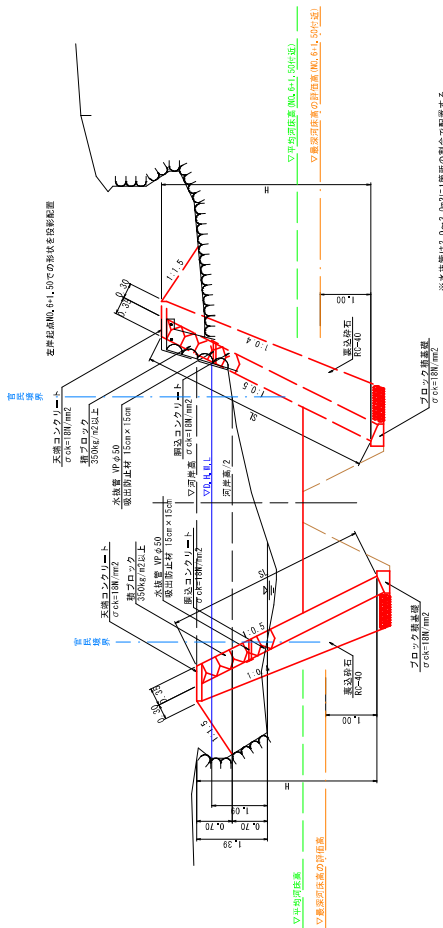
※A3出力時は図示縮尺の50%である。



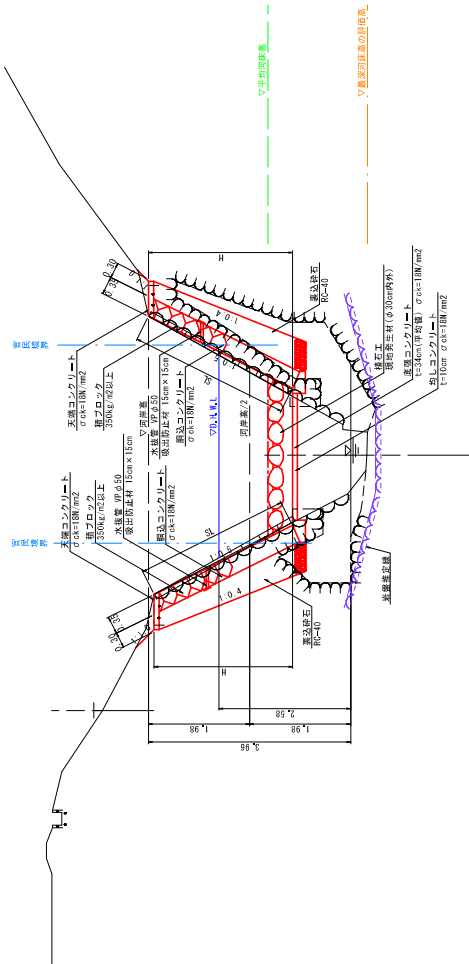
標準断面図

S=1:50

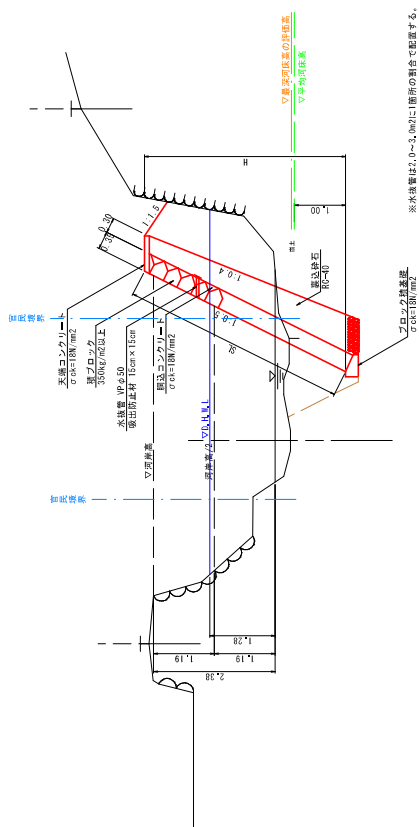
NO. 6付近



NO. 14付近



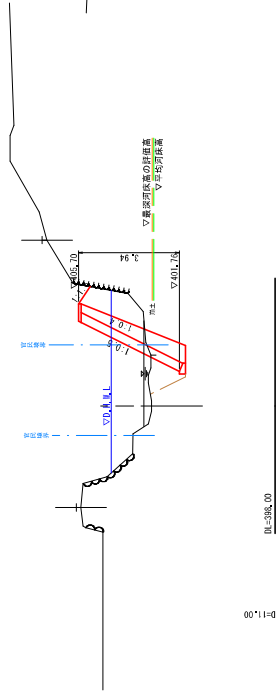
NO. 2付近



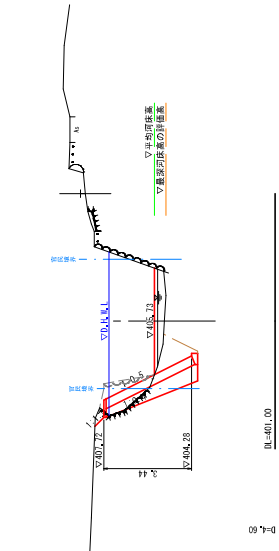
炎5	河川名	名馬谷川
帯年	橋名	橋本断面図
調査第	位置	鳥取市佐治町高山
号	橋尺	1:50
	単位	M
	図号	全 48 葉中の内 28
	起工	R6親年
		鳥取県 鳥取県土整備事務所

※A3出力時は図示縮尺の50%である。

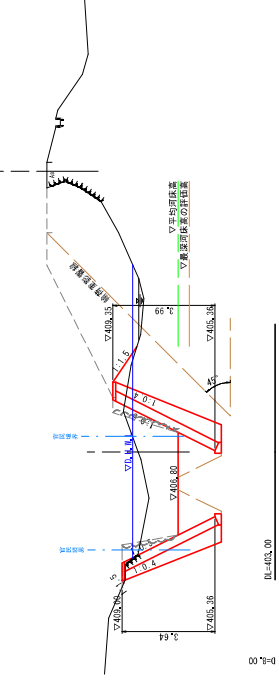
NO. 2  
BR.402.84  
 PH.



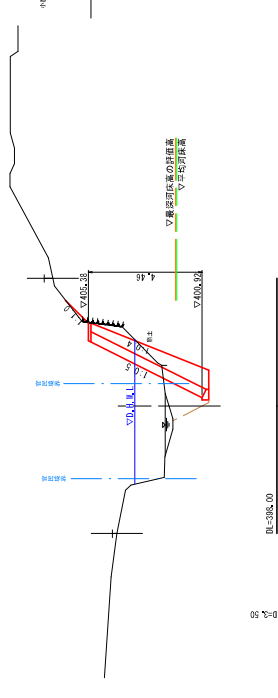
NO. 5  
BR.405.14  
 PH.



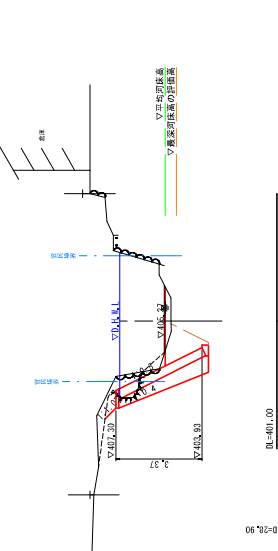
NO. 7  
BR.403.17  
 PH.



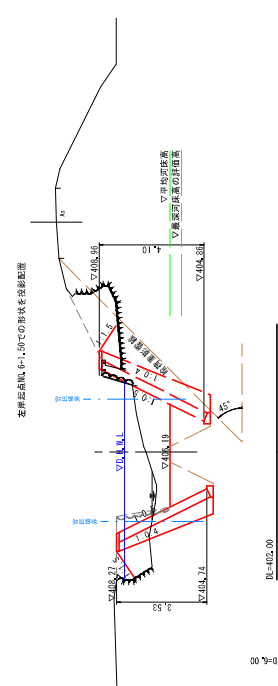
NO. 1  
BR.402.27  
 PH.



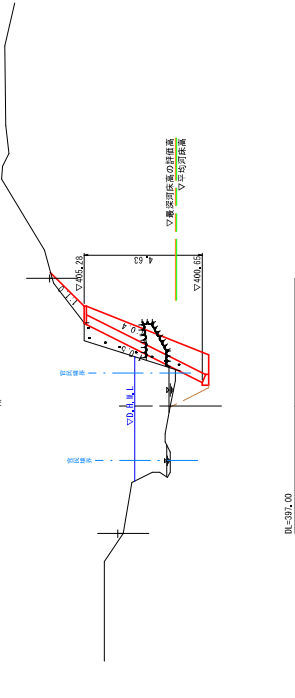
NO. 4  
BR.405.13  
 PH.



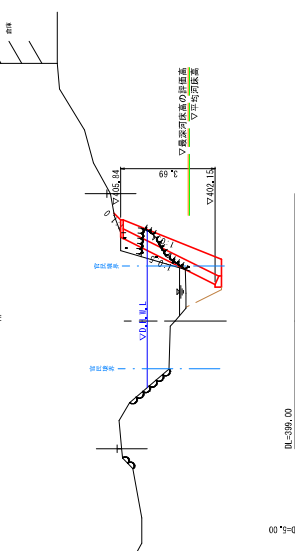
NO. 6  
BR.402.13  
 PH.



NO. 0  
BR.401.16  
 PH.



NO. 3  
BR.401.17  
 PH.



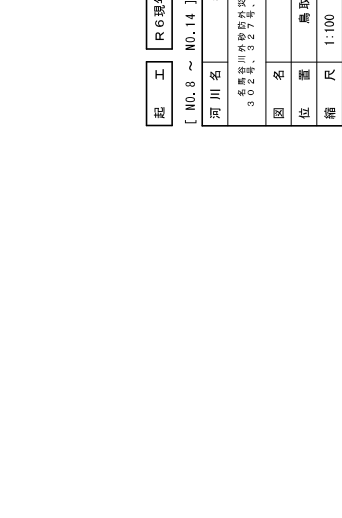
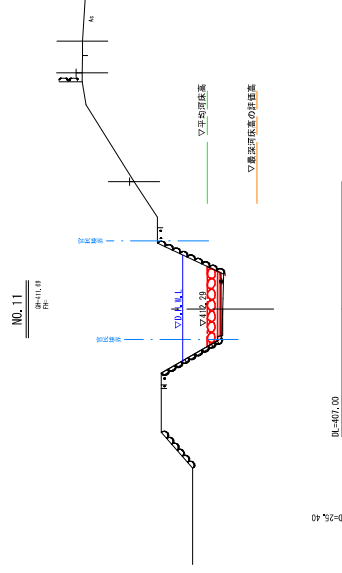
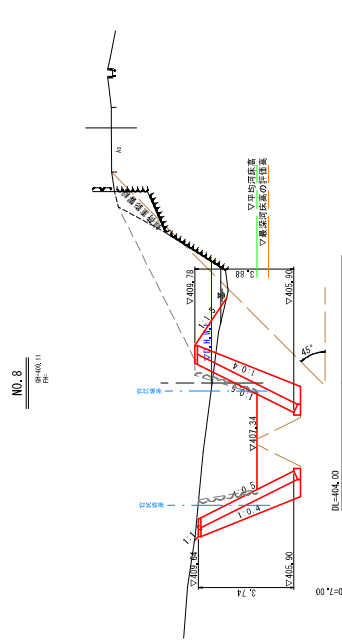
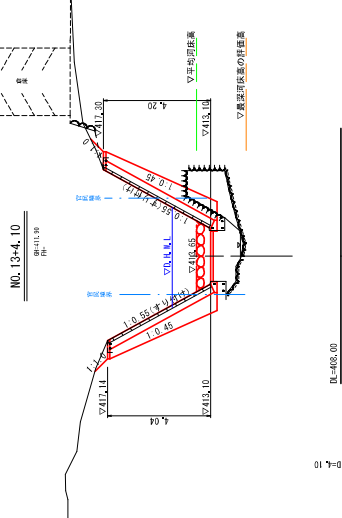
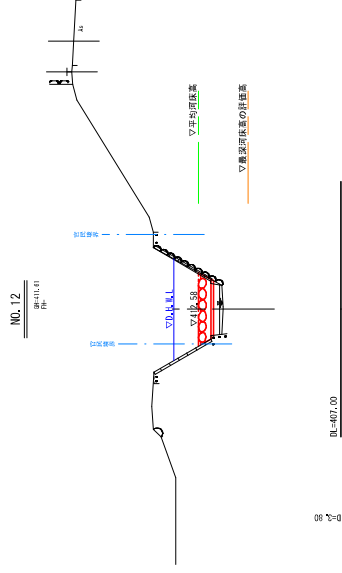
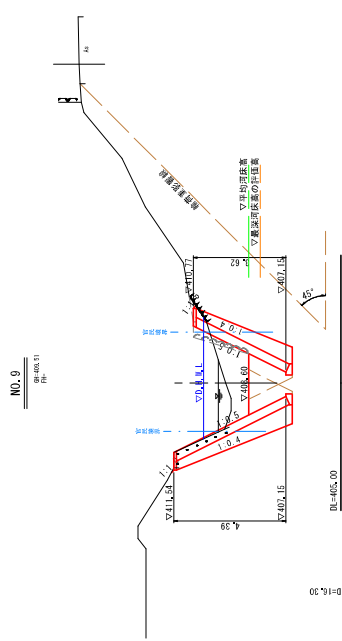
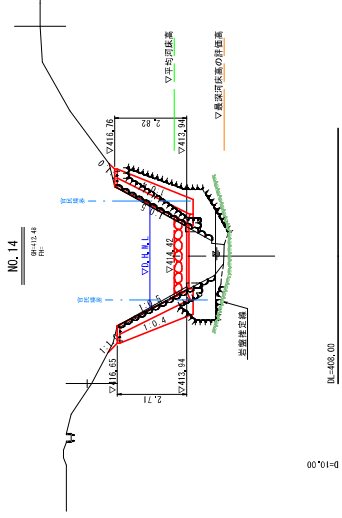
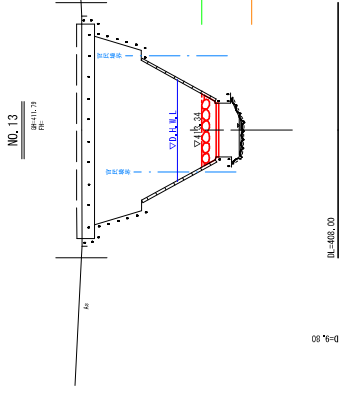
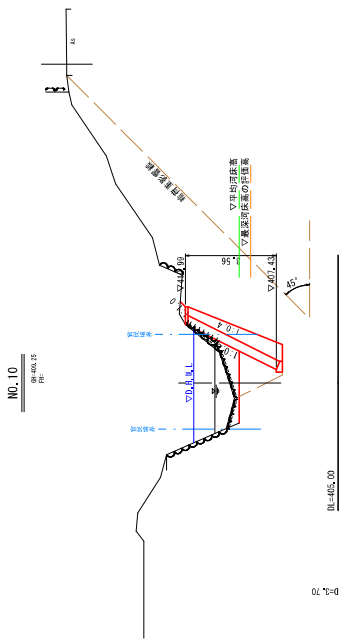
災 5  
 審 年  
 国 査 第  
 号

起 工 R 6 親 生

[ NO. 0 ~ NO. 7 ]

河川名	名 馬 谷 川
橋名	名馬谷川村砂防堰根整備工事(旧5号路 3号支路、3号支路、3号支路及び3号支路)
位置	橋取市佐治町尾殿
橋尺	全 48 葉中の内 29
単位	M
令和 6 年度施行	鳥取県
鳥取県 鳥取県土整備事務所	鳥取県 鳥取県土整備事務所

※A3出力時は図示縮尺の50%である。



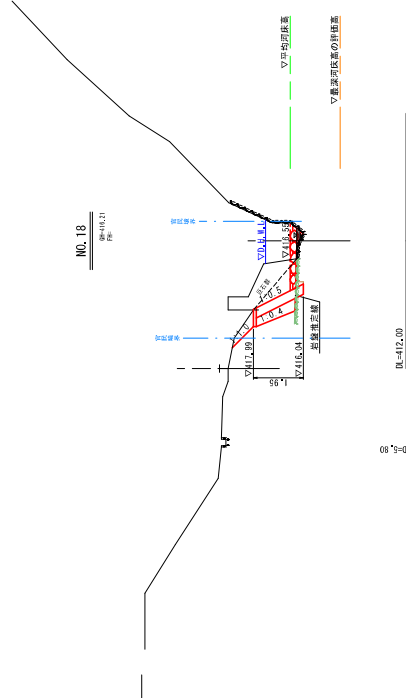
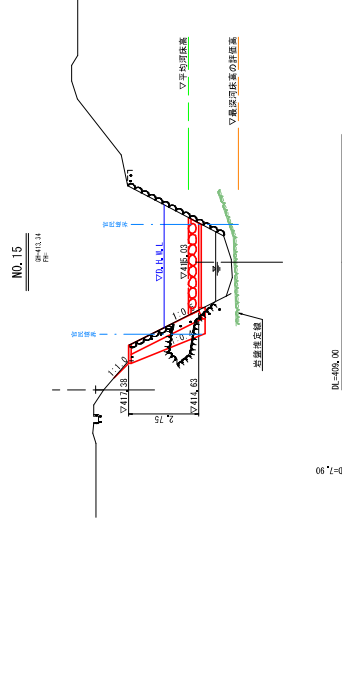
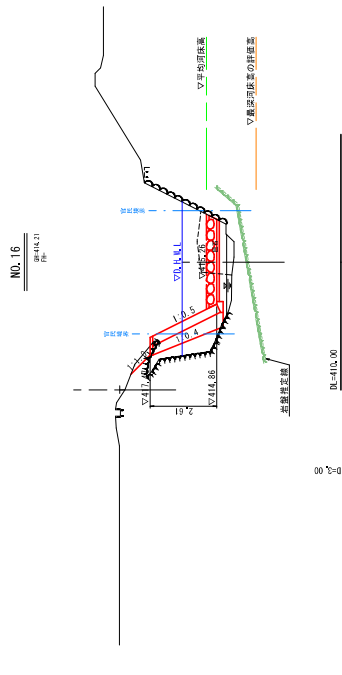
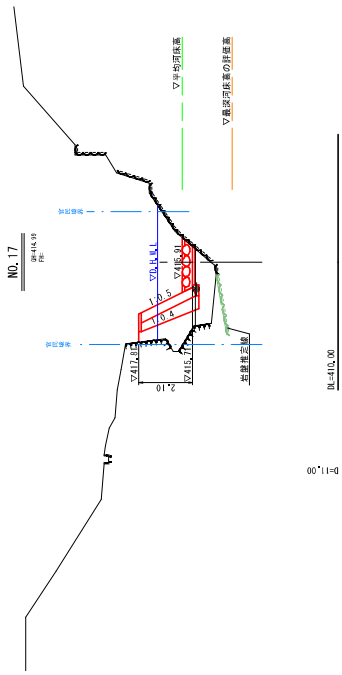
災5  
番年  
調査第  
号

起工 R6親生

[ NO. 8 ~ NO. 14 ]

河川名	名馬谷川
位置	鳥取市佐治町尾殿
断面図	
縮尺	1:100
単位	M
図号	全 48 葉中の内 30
令和 6 年度施行	鳥取県
鳥取県 鳥取県土整備事務所	

※A3出力時は図示縮尺の50%である。



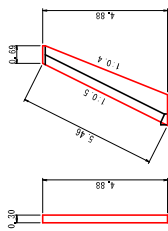
起工 R6線生  
[ NO. 15 ~ NO. 18 ]  
河川名 名馬谷川

災5 審生	調査第 号	338
名馬谷川河川改修工事(第5号区画)の 30号標、327号、328号標及び388号標)		
河川名	名馬谷川	
位置	鳥取市佐治町尾隙	
縮尺	1:100	単位 M
図号	全 48 葉中の内 31	
令和 6 年度施行	鳥取県	
鳥取県 鳥取県土整備事務所		

※A3出力時は図示縮尺の50%である。

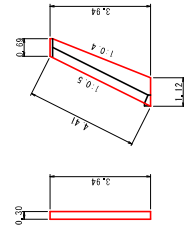
# 構造図(1)

1号小口止工  
S=1:100



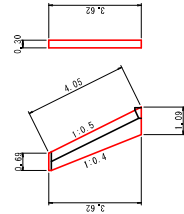
1号小口止工		1箇所当り	
名称	規格	単位	数量
コンクリート	σ=210N/mm <sup>2</sup>	m <sup>3</sup>	1.42
型枠	小型構造物	m <sup>2</sup>	11.12

2号小口止工  
S=1:100



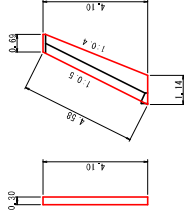
2号小口止工		1箇所当り	
名称	規格	単位	数量
コンクリート	σ=210N/mm <sup>2</sup>	m <sup>3</sup>	1.09
型枠	小型構造物	m <sup>2</sup>	9.60

3号小口止工  
S=1:100



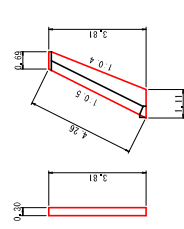
3号小口止工		1箇所当り	
名称	規格	単位	数量
コンクリート	σ=210N/mm <sup>2</sup>	m <sup>3</sup>	0.99
型枠	小型構造物	m <sup>2</sup>	7.90

4号小口止工  
S=1:100



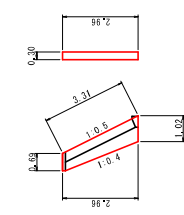
4号小口止工		1箇所当り	
名称	規格	単位	数量
コンクリート	σ=210N/mm <sup>2</sup>	m <sup>3</sup>	1.15
型枠	小型構造物	m <sup>2</sup>	9.01

5号小口止工  
S=1:100



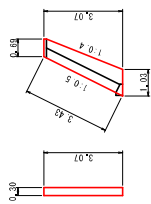
5号小口止工		1箇所当り	
名称	規格	単位	数量
コンクリート	σ=210N/mm <sup>2</sup>	m <sup>3</sup>	1.05
型枠	小型構造物	m <sup>2</sup>	8.76

6号小口止工  
S=1:100



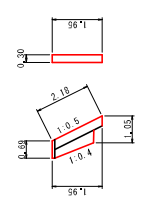
6号小口止工		1箇所当り	
名称	規格	単位	数量
コンクリート	σ=210N/mm <sup>2</sup>	m <sup>3</sup>	0.79
型枠	小型構造物	m <sup>2</sup>	6.17

7号小口止工  
S=1:100



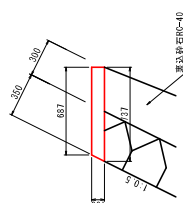
7号小口止工		1箇所当り	
名称	規格	単位	数量
コンクリート	σ=210N/mm <sup>2</sup>	m <sup>3</sup>	0.81
型枠	小型構造物	m <sup>2</sup>	6.43

8号小口止工  
S=1:100



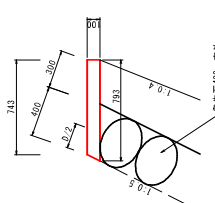
8号小口止工		1箇所当り	
名称	規格	単位	数量
コンクリート	σ=210N/mm <sup>2</sup>	m <sup>3</sup>	0.43
型枠	小型構造物	m <sup>2</sup>	3.53

1号天端コンクリート  
S=1:20



1号天端コンクリート		1箇所当り	
名称	規格	単位	数量
コンクリート	σ=210N/mm <sup>2</sup>	m <sup>3</sup>	0.712
型枠	小型構造物	m <sup>2</sup>	2.118

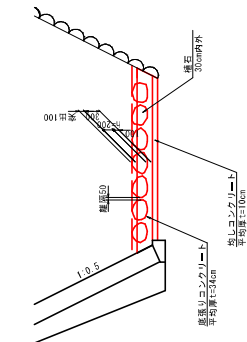
2号天端コンクリート  
S=1:20



2号天端コンクリート		1箇所当り	
名称	規格	単位	数量
コンクリート	σ=210N/mm <sup>2</sup>	m <sup>3</sup>	0.768
型枠	小型構造物	m <sup>2</sup>	2.118

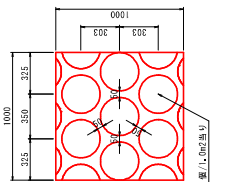
底張り・均しコンクリート

断面図  
S=1:50



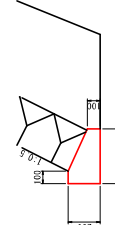
底張りコンクリート		1箇所当り	
名称	規格	単位	数量
コンクリート	σ=210N/mm <sup>2</sup>	m <sup>3</sup>	0.129
コンクリート	σ=210N/mm <sup>2</sup>	m <sup>3</sup>	0.245

平面図  
S=1:20



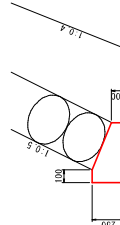
均しコンクリート		1箇所当り	
名称	規格	単位	数量
コンクリート	σ=210N/mm <sup>2</sup>	m <sup>3</sup>	0.10

1号ブロック積基礎  
S=1:20



1号ブロック積基礎		1箇所当り	
名称	規格	単位	数量
コンクリート	σ=210N/mm <sup>2</sup>	m <sup>3</sup>	0.828
型枠	小型構造物	m <sup>2</sup>	3.500

2号ブロック積基礎  
S=1:20



2号ブロック積基礎		1箇所当り	
名称	規格	単位	数量
コンクリート	σ=210N/mm <sup>2</sup>	m <sup>3</sup>	0.898
型枠	小型構造物	m <sup>2</sup>	3.500

災5 害年	338
国 番第	338
号	号

起 工	R6親年
--------	------

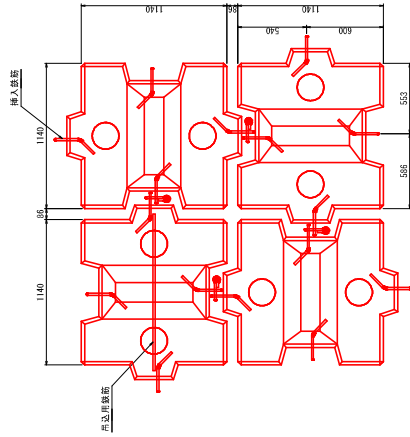
河川名	名馬谷川
位置	名馬谷川(砂防堰体)東岸、東田工(10号堰)30号、32号、33号、34号、35号、36号、37号、38号、39号、40号、41号、42号、43号、44号、45号、46号、47号、48号、49号、50号、51号、52号、53号、54号、55号、56号、57号、58号、59号、60号、61号、62号、63号、64号、65号、66号、67号、68号、69号、70号、71号、72号、73号、74号、75号、76号、77号、78号、79号、80号、81号、82号、83号、84号、85号、86号、87号、88号、89号、90号、91号、92号、93号、94号、95号、96号、97号、98号、99号、100号
図名	構造図(1)
縮尺	馬取市佐治町高山
単位	M/mm
図号	全 48 葉中の内 32
令和 6 年度旅行	馬取県
馬取県 馬取県土整備事務所	



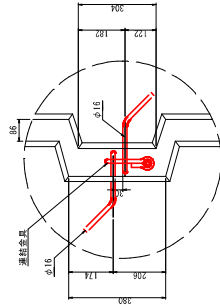
# 構造図(2)

護床ブロック 1t 詳細図

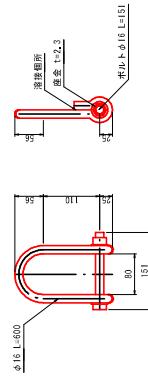
配置図 S-1130



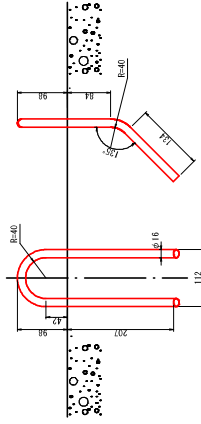
連結部詳細図 S-1110



連結金具詳細図 S-1115



挿入鉄筋詳細図 S-1115



護床ブロック数量表

名称	規格	単位	数量	備考
護床ブロック	ストレープブロック 1t	m <sup>3</sup>	L 74	0.434m <sup>3</sup> /個×4個
型枠	1t用 <math>\phi 16</math>	m <sup>2</sup>	15.6	3.90m <sup>2</sup> /個×4個
連結金具	<math>\phi 16</math>	個	25.3	L 30m <sup>2</sup> /本×10本
挿入鉄筋	<math>\phi 16</math>	個	4	1式当り

起工	R6親生
----	------

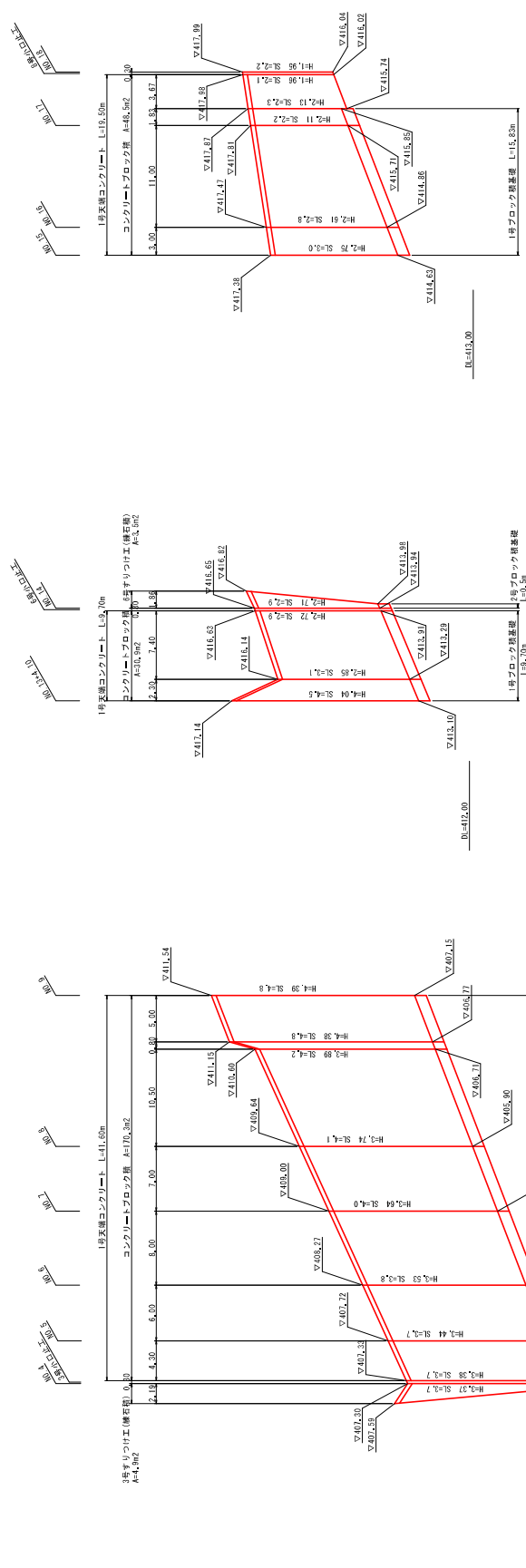
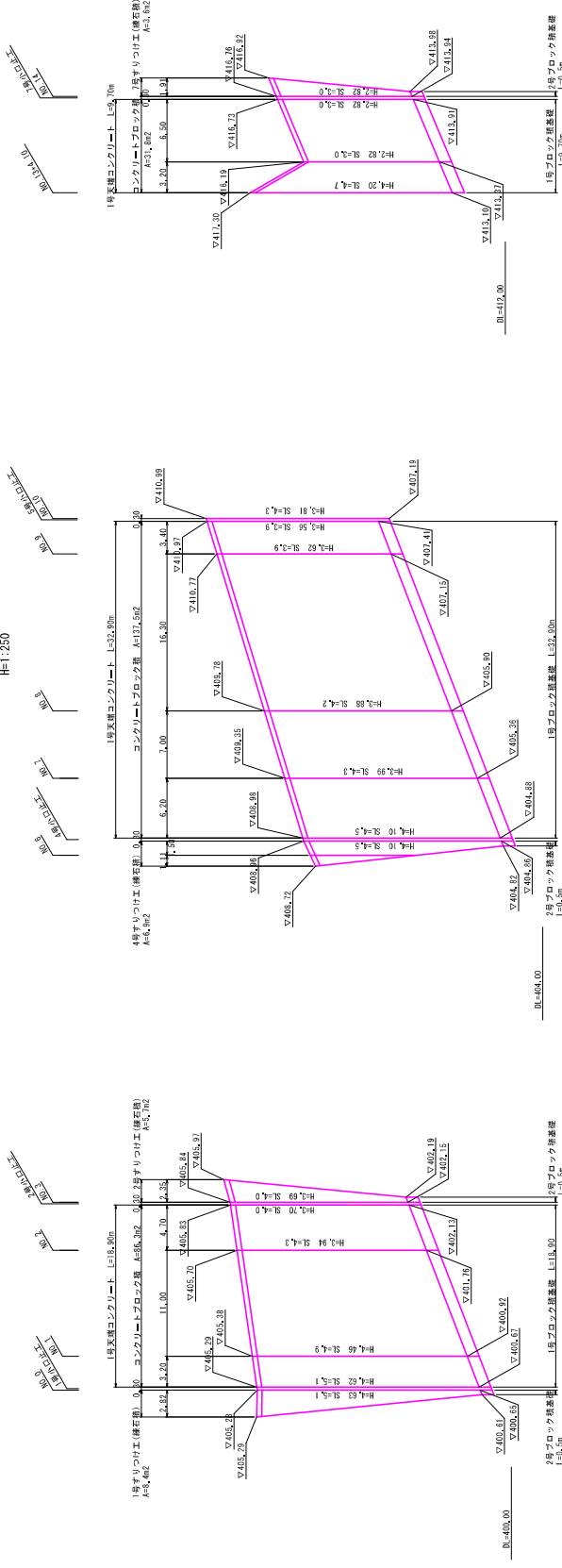
河川名	名馬谷川
図名	構造図(2)
位置	鳥取市佐治町高山
縮尺	単位 mm
図号	全 48 葉中の内 33
令和 6 年度施行	鳥取県
鳥取県 鳥取県土整備事務所	

災 5 年
-------

国 338 号
---------

# 展開図

V=1:50  
H=1:250



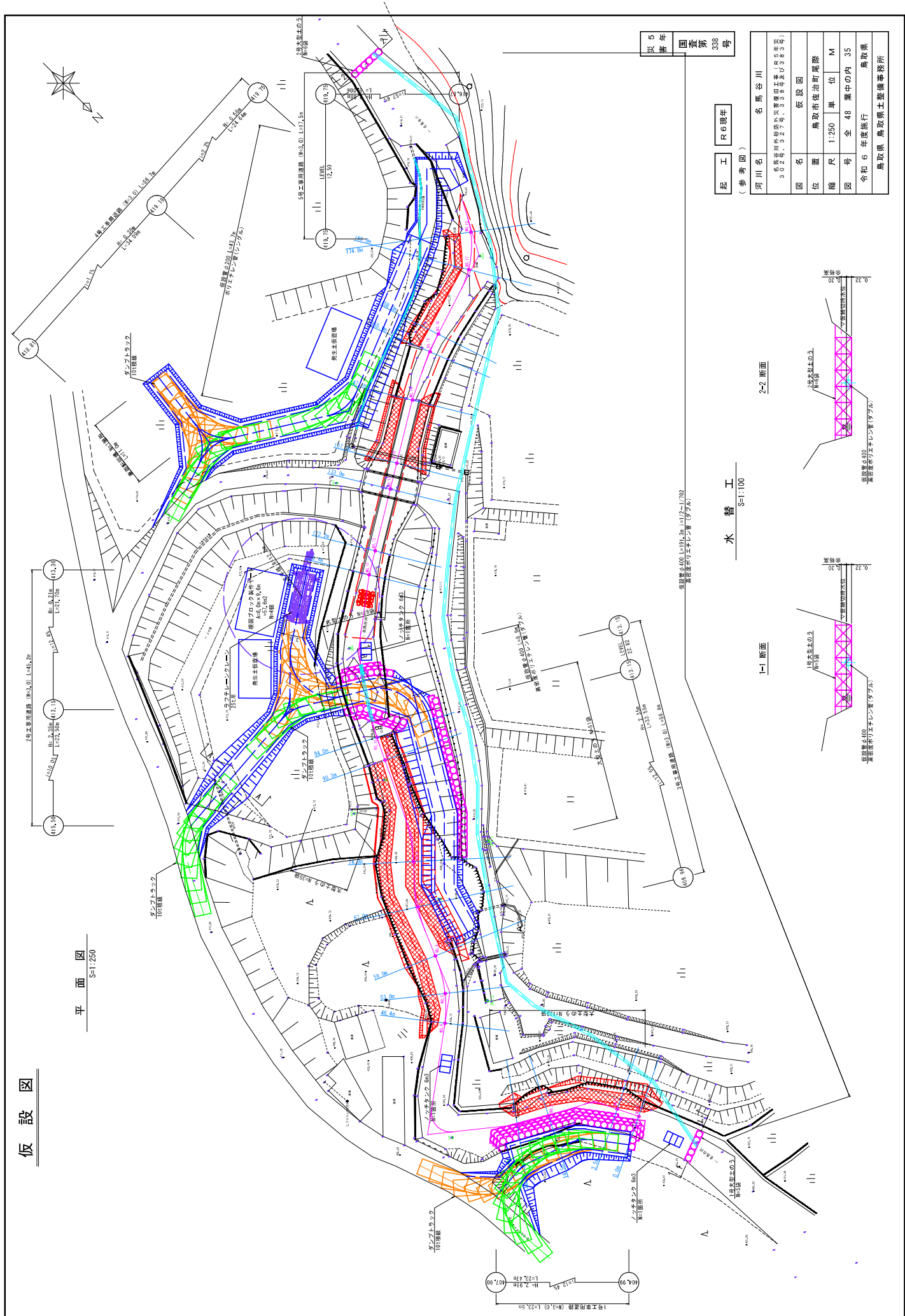
起工	R6親年
河川名	名馬谷川
図名	展開図
位置	鳥取市佐治町高山
縮尺	V=1:50 H=1:250
単位	M
図号	全 48 葉中の内 34
令和 6 年度施行	鳥取県
	鳥取県 鳥取県土整備事務所

災 5 年	国 5 第 338 号
-------	-------------

※A3出力時は図示縮尺の50%である。

# 仮設図

平面図 S=1:250

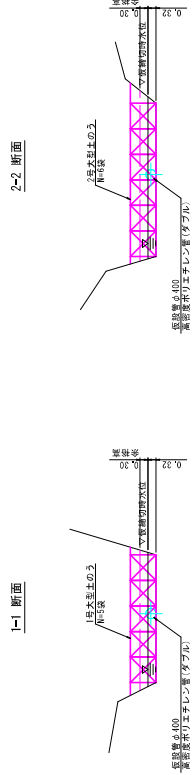


図番 338  
年度 5

起工 R6親年  
(参考年度)

河川名	名馬谷川
図名	仮設図
位置	鳥取市佐治町尾殿
縮尺	1:250
単位	M
図号	全 48 葉中の内 35
令和 6 年度施行	鳥取県
	鳥取県 鳥取県土整備事務所

## 水替工 S=1:100

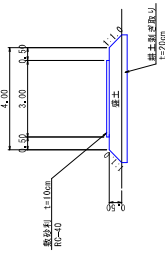


※A3出力時は図示縮尺の50%である。

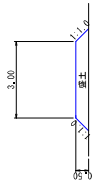
# 仮設図 (参考図)

## 工事用道路断面図 S=1:100

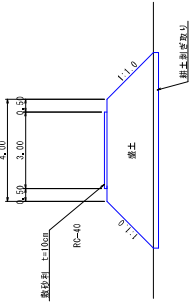
標準断面①  
(2号工事用道路)



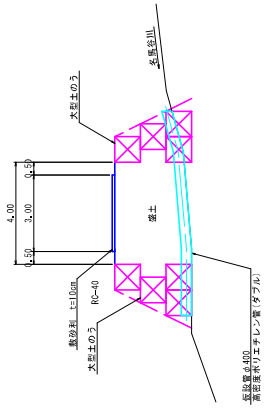
標準断面②  
(5号工事用道路)



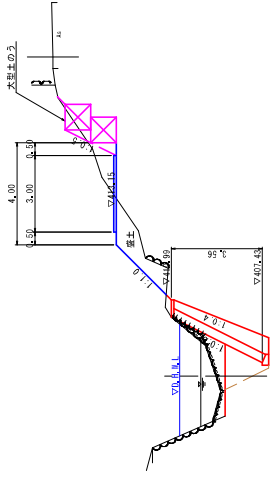
A-A断面



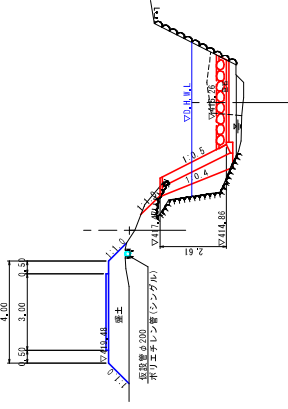
B-B断面



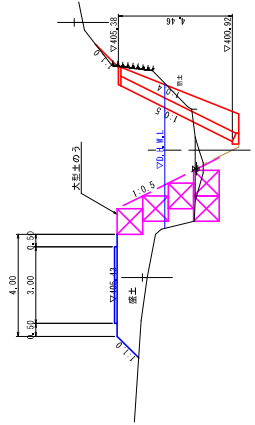
NO. 10



NO. 16



NO. 1



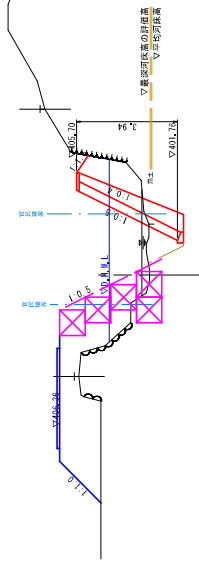
改訂年	338
国書第	号

起工 R6親年

(参考図)

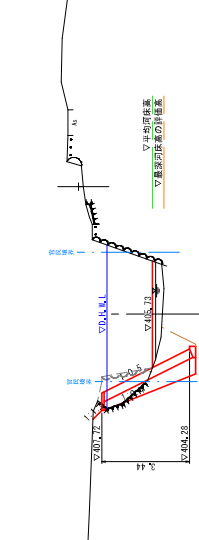
河川名	名馬谷川
名馬谷川内河川外河川	河川番号(河川番号) (河川番号) (河川番号)
図名	仮設図(参考図)
位置	鳥取市佐治町尾殿
縮尺	1:250
単位	M
図号	全 48 葉中の内 36
令和 6 年度発行	鳥取県
鳥取県 鳥取県土整備事務所	

NO. 2  
R#402.84  
R#



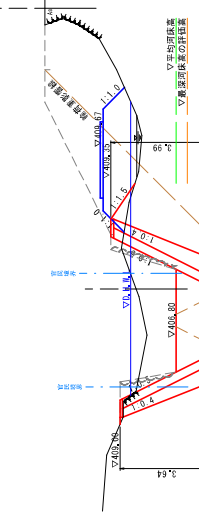
DL=398.00

NO. 5  
R#405.14  
R#



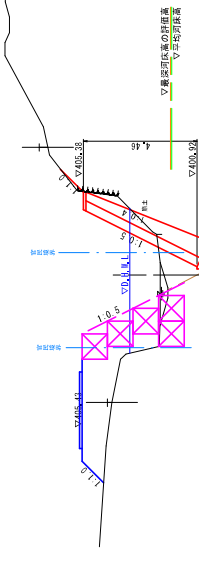
DL=401.00

NO. 7  
R#403.37  
R#



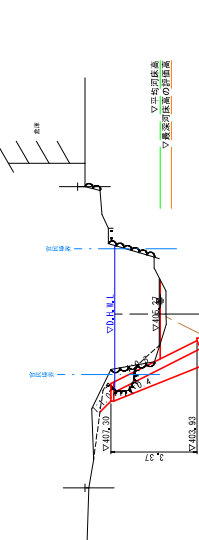
DL=403.00

NO. 1  
R#402.27  
R#



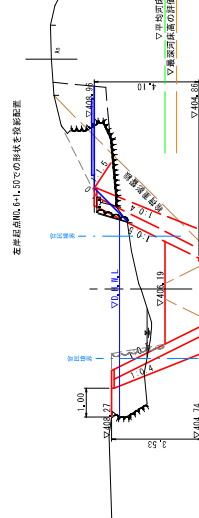
DL=398.00

NO. 4  
R#402.13  
R#



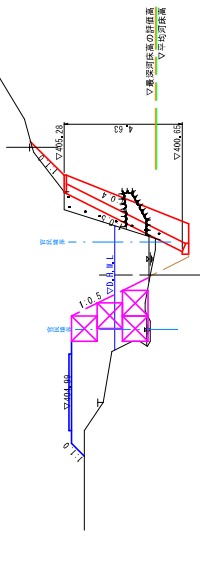
DL=401.00

NO. 6  
R#402.13  
R#



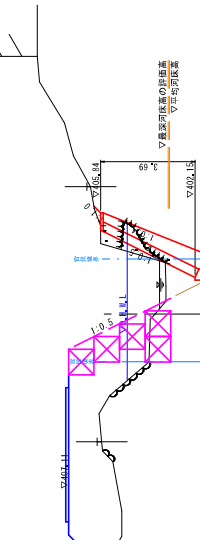
DL=402.00

NO. 0  
R#401.16  
R#



DL=397.00

NO. 3  
R#401.37  
R#



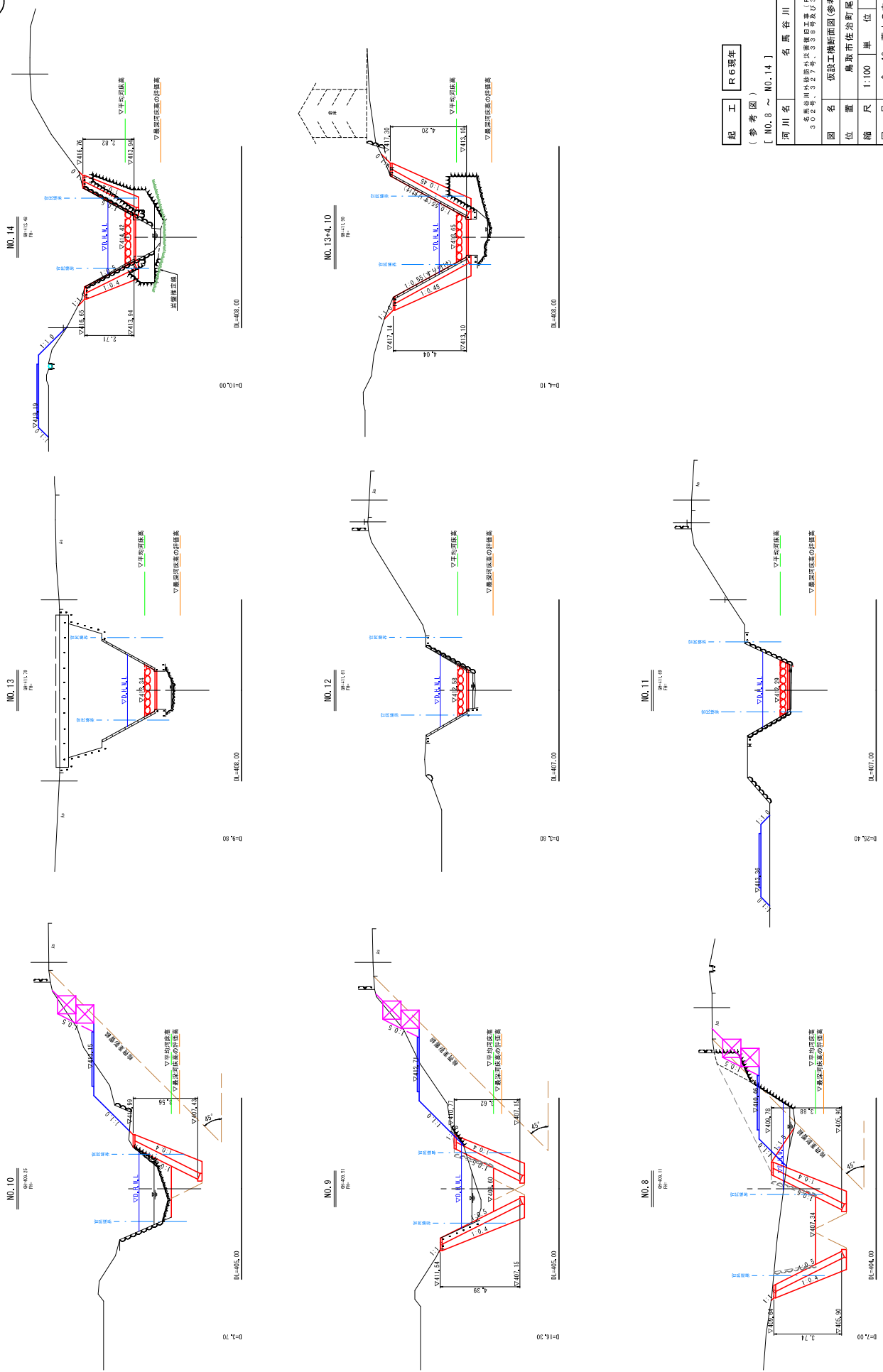
DL=399.00

災 5  
害 年  
国 道 第 338 号  
起 工 年 次 号

起 工 年 次 号 R6 級 年  
[ 参 考 図 ]  
[ NO. 0 ~ NO. 7 ]

河川名	名 馬 谷 川
図 名	名馬谷川外砂防外既設旧工事 (R6年築 302号、327号、388号及び389号)
位 置	仮設工構断面図 (参考図)
箱 尺	鳥 取 県 佐 治 町 属 地
単 位	鳥 取 県 佐 治 町 属 地
全 数	全 48 葉 中 の 内 37
令 号	令 和 6 年 度 旅 行 鳥 取 県
備 考	鳥 取 県 鳥 取 県 土 整 備 事 務 所

※A3出力時は図示箇所の縮尺の50%である。

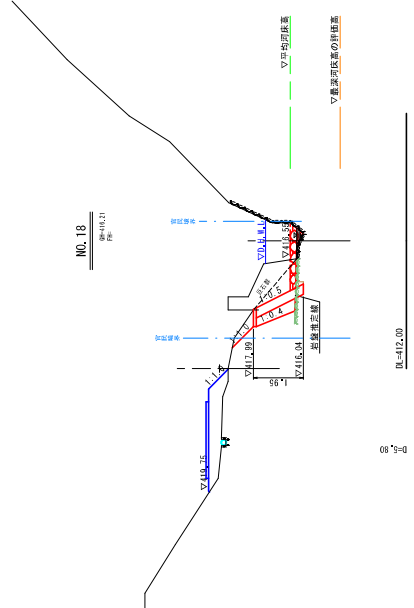
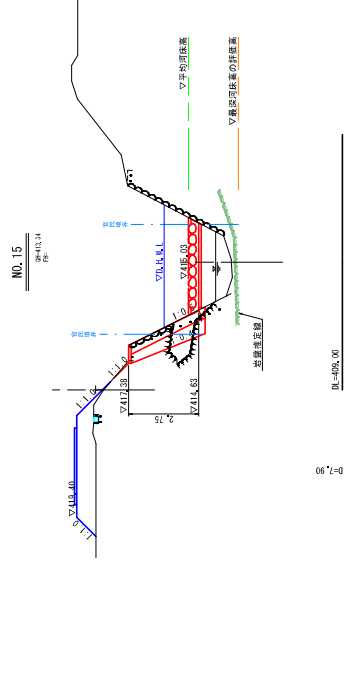
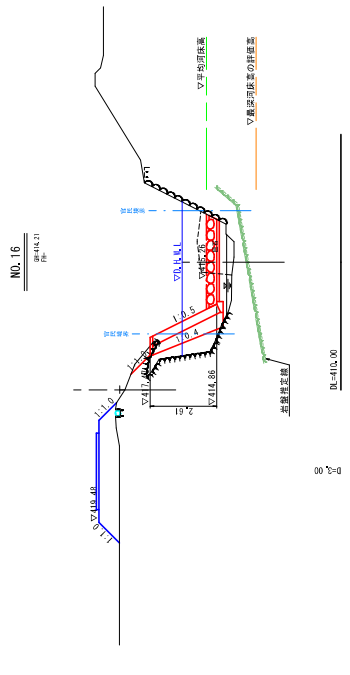
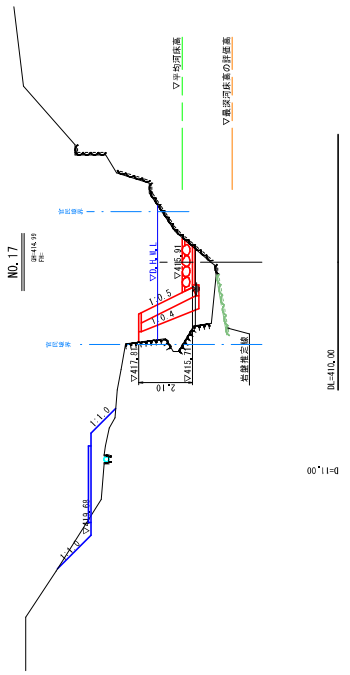


災5  
害年  
国  
道  
基  
第  
号  
338

起工 R6竣工  
(参考図)  
[ NO. 8 ~ NO. 14 ]

河川名	名 馬 谷 川
図 名	名馬谷川外堤防体切替工事(R6年度 30号第、227号、227号、227号、 30号第、227号、227号、227号)
位 置	仮設工橋断面図(参考図)
縮 尺	鳥取市佐治町尾藤
縮 尺	全 48 葉中の内 38
年 度	令和 6 年度旅行 鳥取県 鳥取県 鳥取県土整備事務所

※A3出力時は図示縮尺の50%である。



記工 R6級生  
(参考図)  
[ NO. 15 ~ NO. 18 ]

災5 橋生  
国 基 第  
338 号

河川名	名馬谷川
図名	仮設工橋断面図(参考図)
位置	鳥取市佐治町尾際
縮尺	1:100
単位	M
図号	全 48 葉中の内 39
令和6年度発行	鳥取県
鳥取県 鳥取県土整備事務所	

※A3出力時は図示縮尺の50%である。