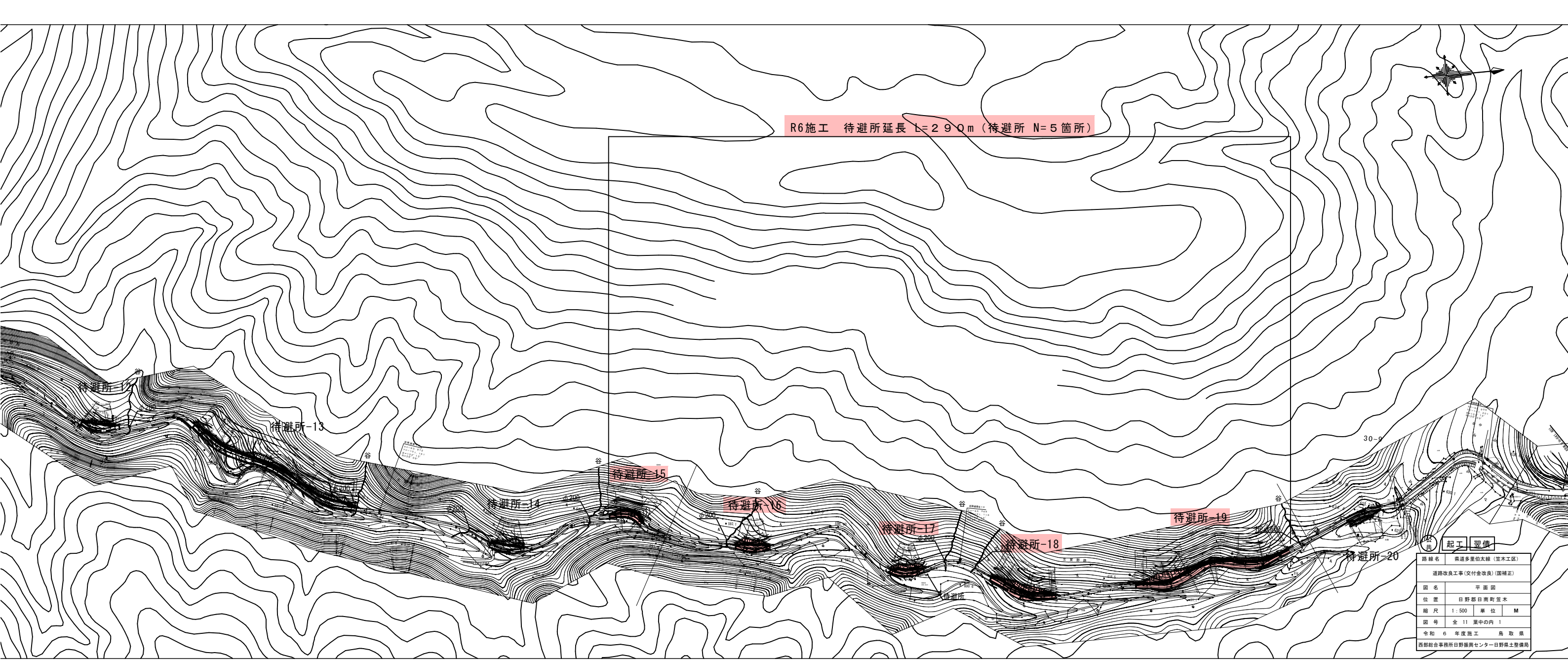




R6施工 待避所延長 L=290m (待避所 N=5箇所)



起工 要領	
路線名	東海道本線 (笠木工区)
道路改良工事(交付金改良)(国補正)	
図名	平面図
位置	日野郡日南町笠木
縮尺	1:500 単位 M
図号	全 11 葉中の内 1
令和 6 年度施工	鳥取県
西部総合事務所日野展開センター日野県土整備局	