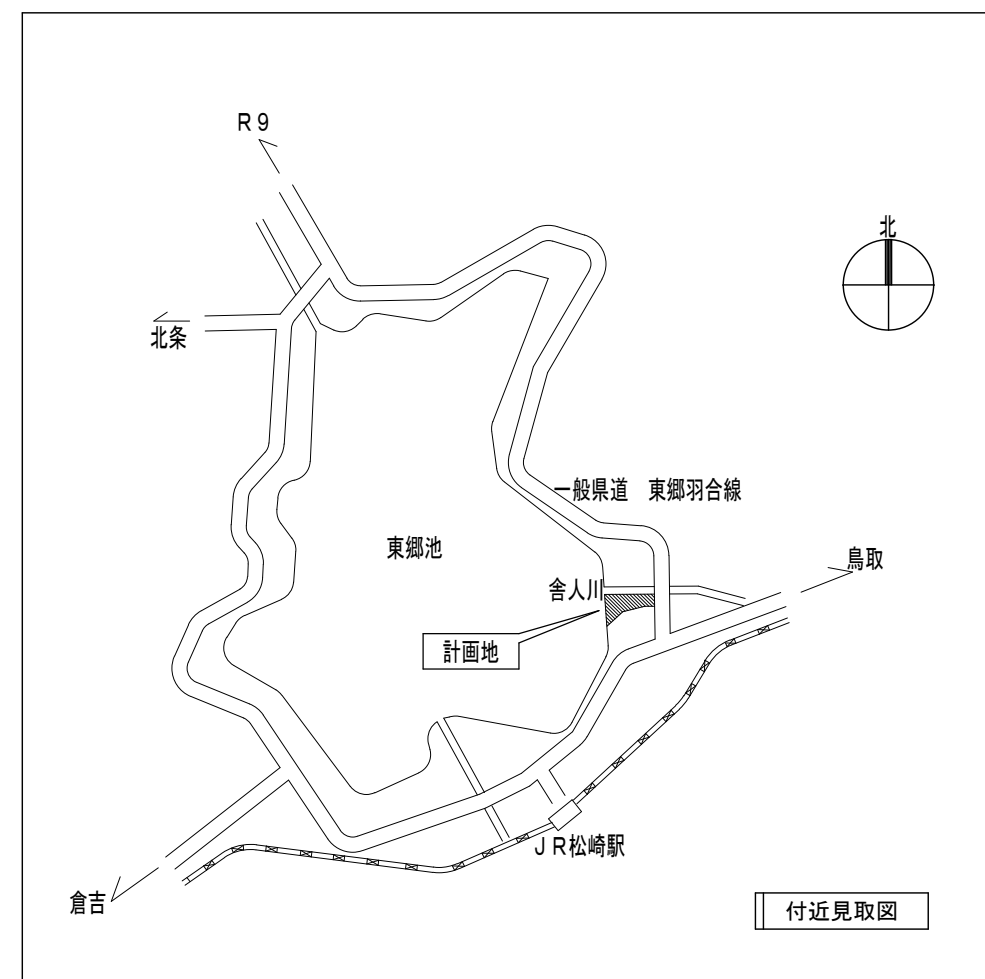
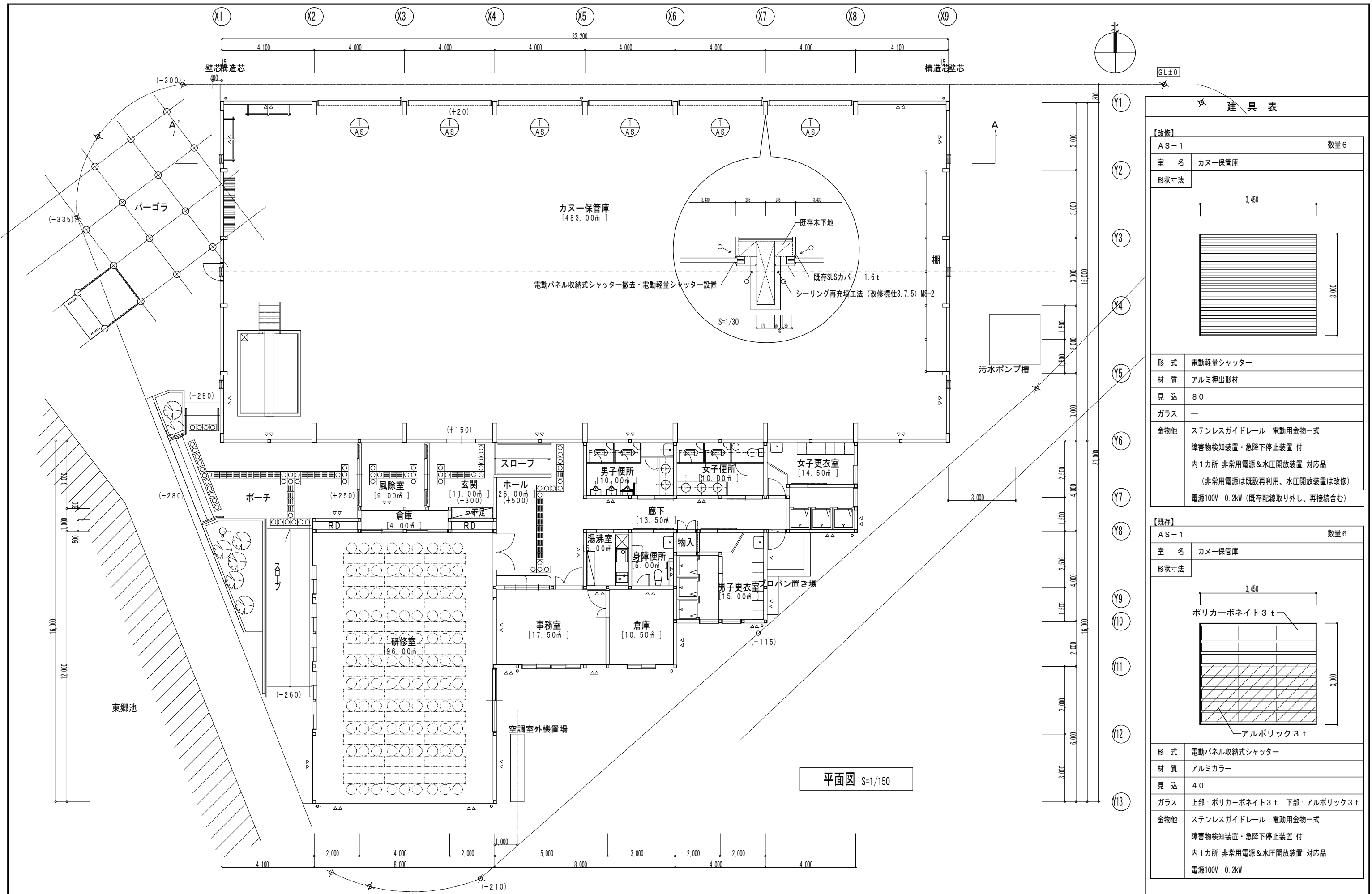


全体配置図 S=1/1,500



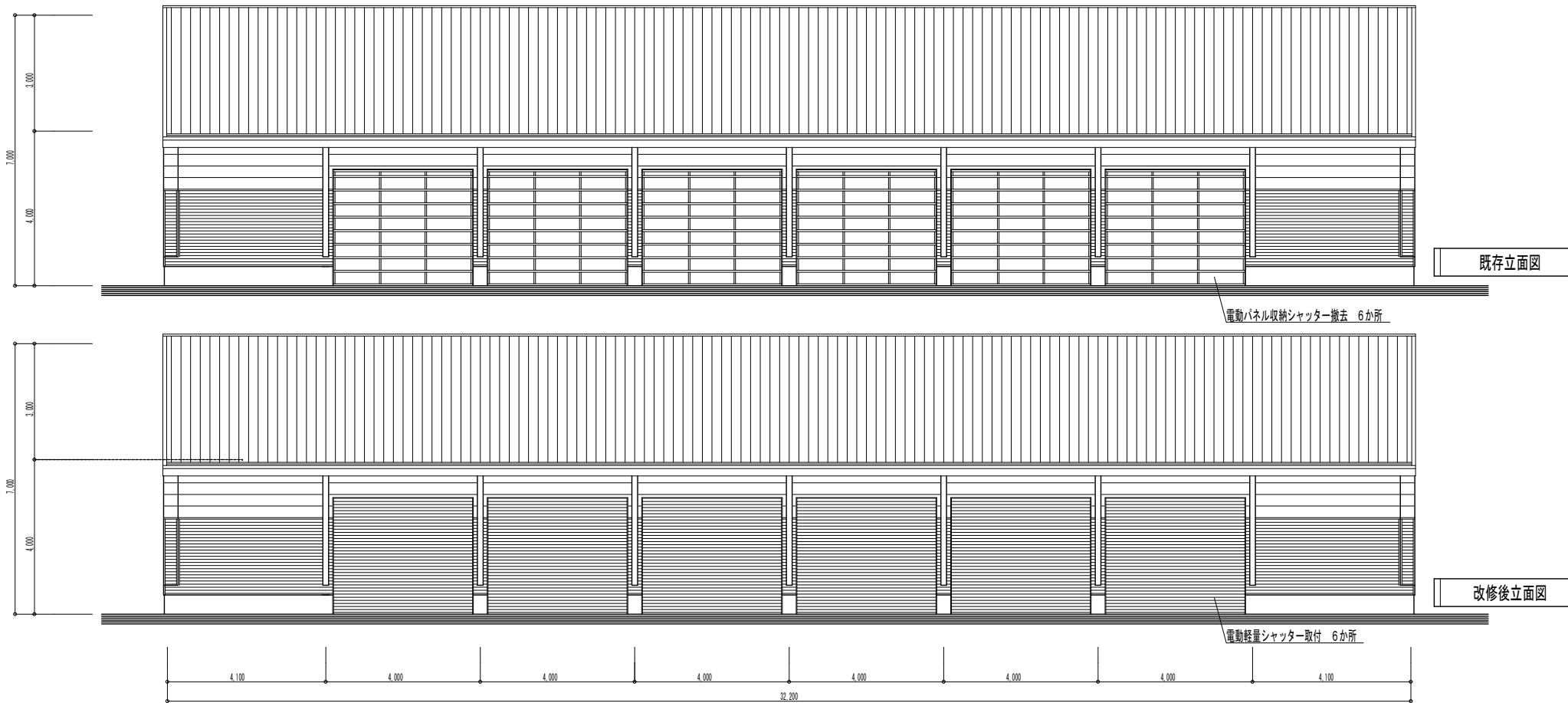
付近見取図

面積表			
区分	名称	建築面積	床面積
改修建物	カヌー艇庫	755.40	732.00
既設建物	スポーツセンター	3625.45	3836.98
	WC (A)	33.60	33.60
	WC (B)	14.44	14.44
	自転車置場	38.40	38.40
	アーチェリーの場	30.00	30.00
合計		4497.29	4685.42
敷地面積		42,975.50	%
建築面積		4497.29	10.46
延床面積		4685.42	10.90

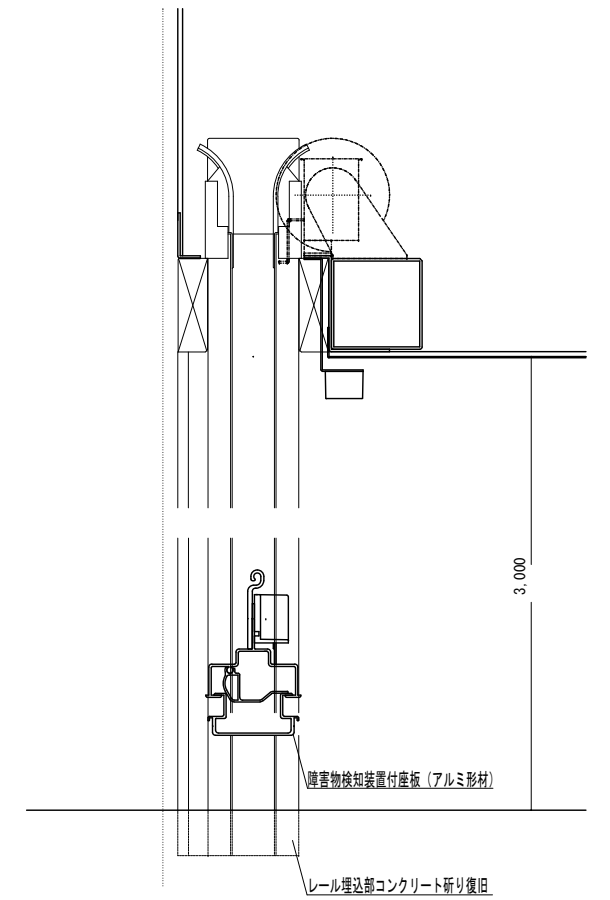


★ 建具表	
【改修】	
AS-1	数量6
室名	カヌー保管庫
形状寸法	3,450 x 3,000
形式	電動軽量シャッター
材質	アルミ押出型材
見込	80
ガラス	—
金物他	ステンレスガイドレール 電動用金物一式 障害物検知装置・急降下停止装置 付 内1カ所 非常用電源&水圧開放装置 対応品 (非常用電源は既設再利用、水圧開放装置は改修) 電源100V 0.2kW (既存配線取り外し、再接続含む)
【既存】	
AS-1	数量6
室名	カヌー保管庫
形状寸法	3,450 x 3,000
形式	電動パネル収納式シャッター
材質	アルミカラー
見込	40
ガラス	上部: ポリカーボネイト3t 下部: アルポリック3t
金物他	ステンレスガイドレール 電動用金物一式 障害物検知装置・急降下停止装置 付 内1カ所 非常用電源&水圧開放装置 対応品 電源100V 0.2kW

北立面図

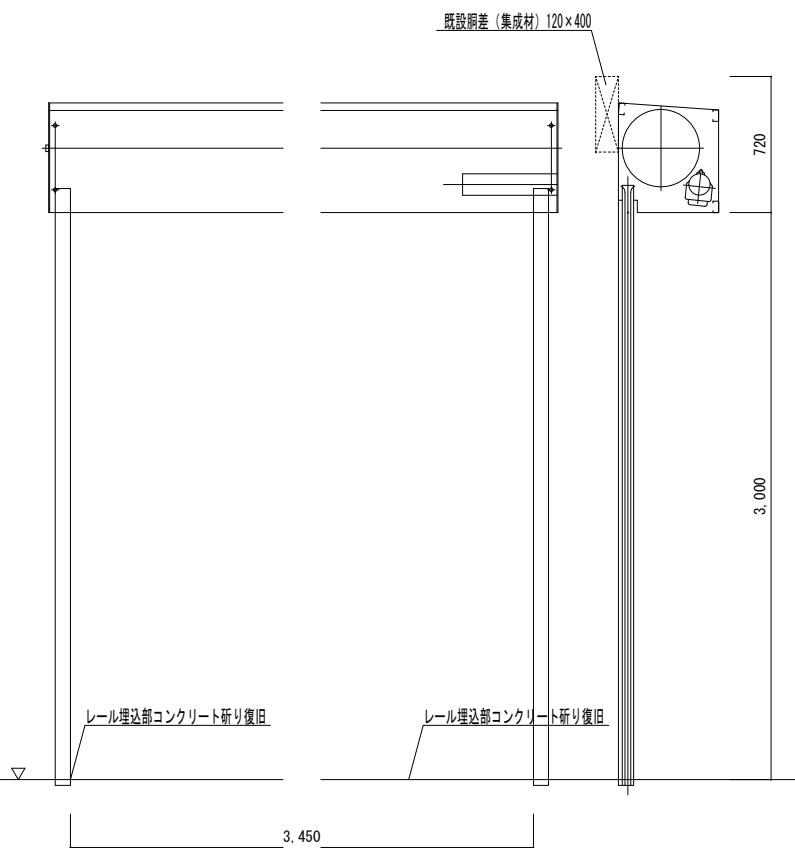


<参考>納まり詳細図



S=1/5

A-A'断面図



S=1/40



鳥取県中部総合事務所環境建築局 建築住宅課

工事名	あやめ池スポーツセンターカーヌー艇庫シャッター取替工事	課長	参事	主幹	係長	合議	設計者	縮尺	年度	図面番号
図面名	立面図・断面図							1/150	R08	A-04