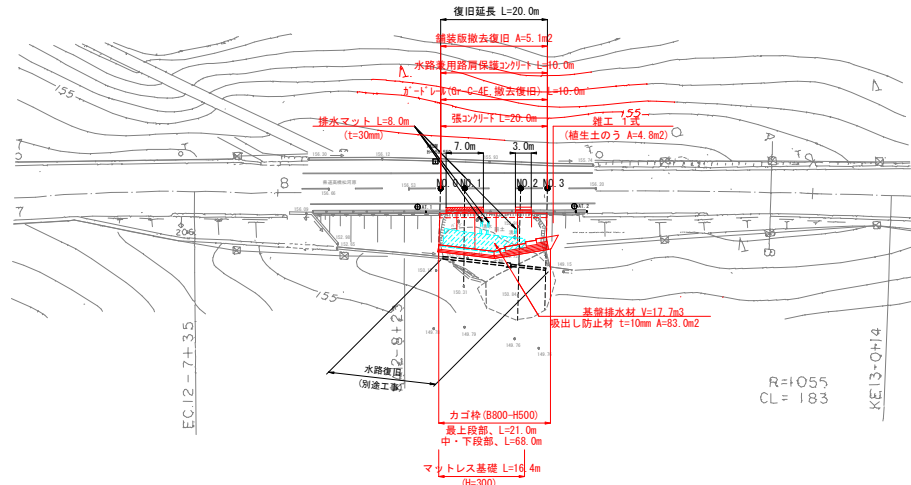
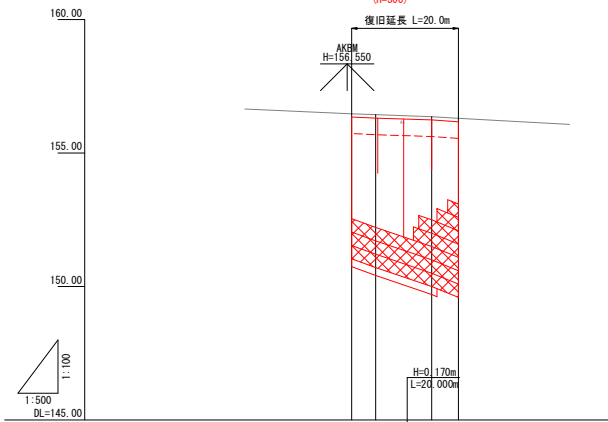


平面図  
S=1:500



縦断面図  
V=1:100  
H=1:500



勾配	現況道路勾配	156.47	156.30
盛土			
切土			
計画高			
地盤高		156.47	156.30
追加距離		0.000	4.500
単距離		0.000	4.500
測点		NO.0	NO.3
曲線			
片勾配付図			
拡幅付図			

6年災害者	国産第4号
-------	-------

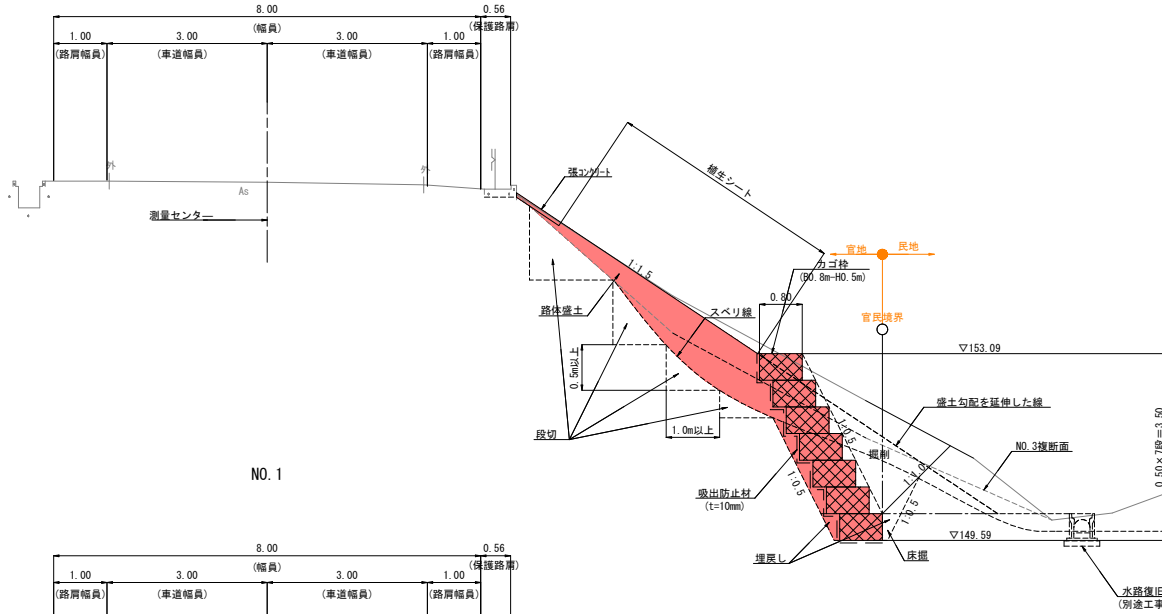
起工

路線名	一般県道高橋松河原線		
県道高橋松河原線道路災害復旧工事 (6年災 4号)			
図名	平面図・縦断面図 (其の )		
位置	西伯郡大山町下市		
縮尺	図示	単位	M
図号	全	10	葉中の内 1
令和 6 年度施行		鳥取県	
西部総合事務所米子県土整備局			

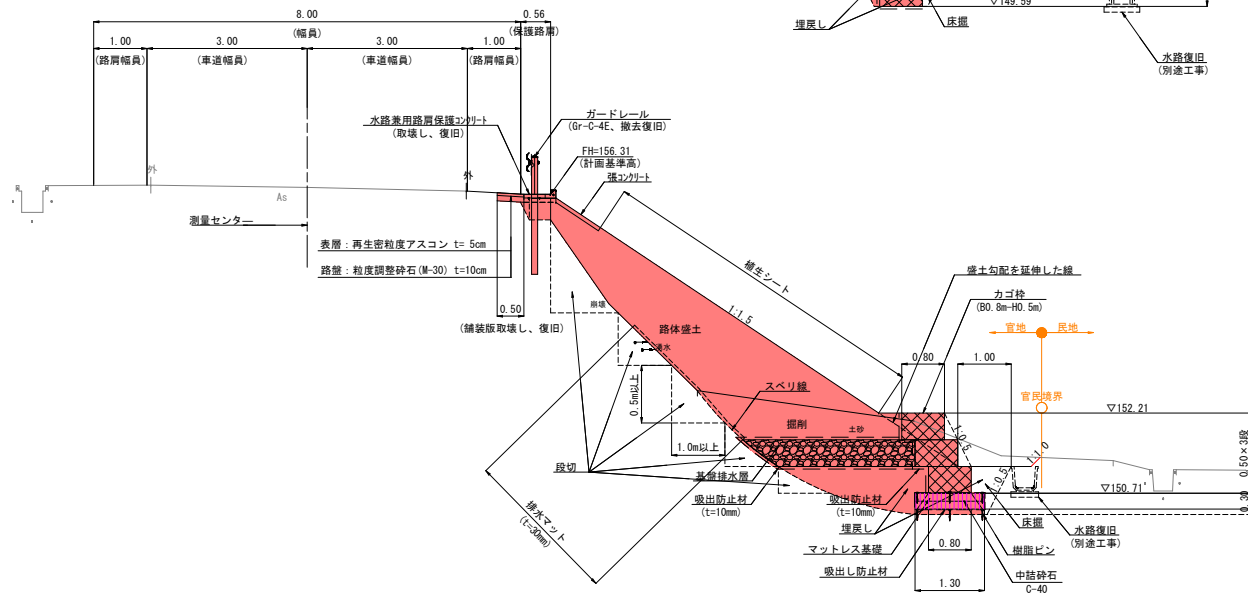
縮小率50%

標準断面図  
S=1:50

NO. 3



NO. 1

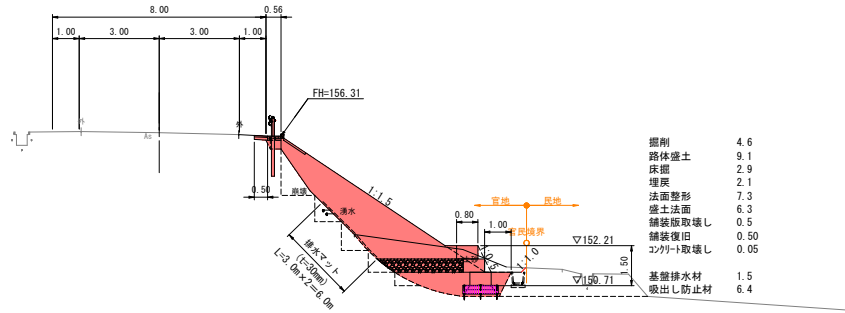


6年災害	国査第4号		
起工			
路線名	一般県道高橋松河原線		
県道高橋松河原線道路災害復旧工事 (6年災4号)			
図名	標準断面図 (其の )		
位置	西伯郡大山町下市		
縮尺	1:50	単位	M
図号	全 10	葉中の内	2
令和6年度施行		鳥取県	
西部総合事務所米子県土整備局			

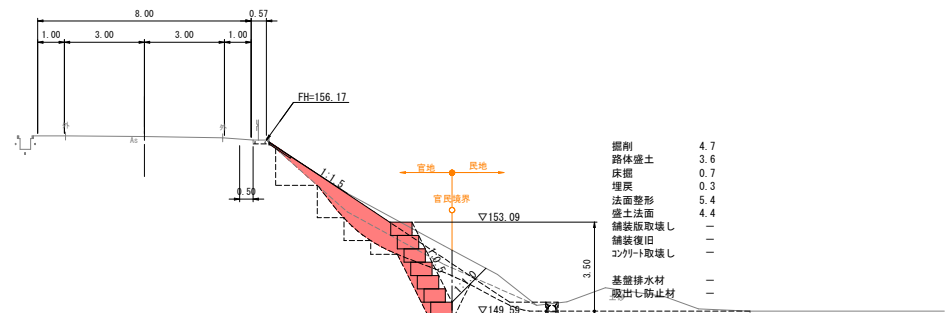
縮小率50%

D=10,500

NO. 1  
GH= 156.44  
FH=



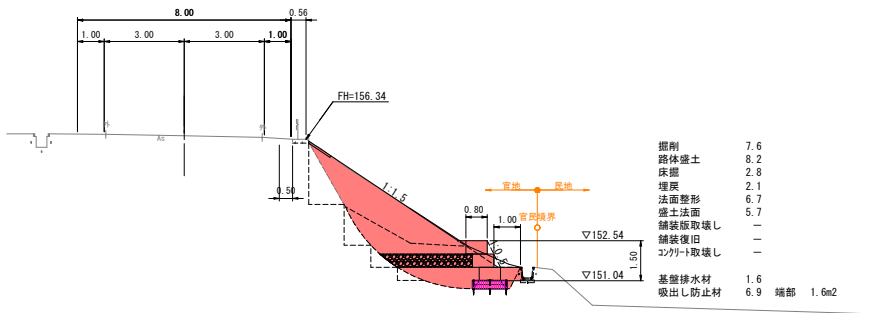
NO. 3  
GH= 156.30  
FH=



D=4,500

DL=145.00

NO. 0  
GH= 156.47  
FH=

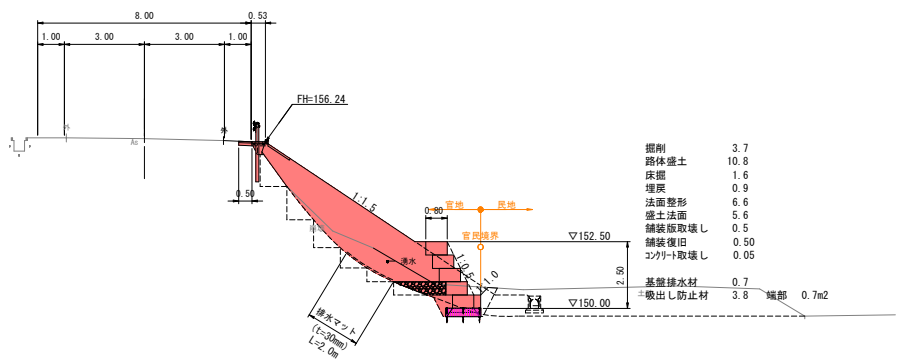


DL=145.00

D=5,000

DL=145.00

NO. 2  
GH= 156.36  
FH=



DL=145.00

6年  
災害  
国査第 4号

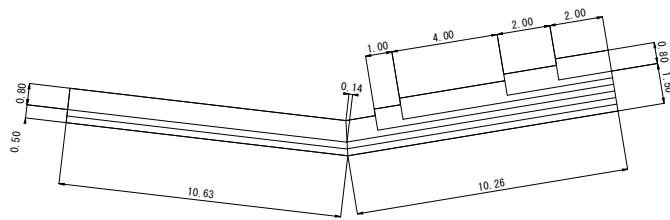
起工			
路線名	一般県道高橋松河原線		
県道高橋松河原線道路災害復旧工事 (6年災 4号)			
図名	横断面図	(其の )	
位置	西伯郡大山町下市		
縮尺	1:100	単位	M
図号	全 10	葉中の内	3
令和 6年度施行	鳥取県		
西部総合事務所米子県土整備局			

縮小率50%

**カゴ枠平面図**

S=1:100

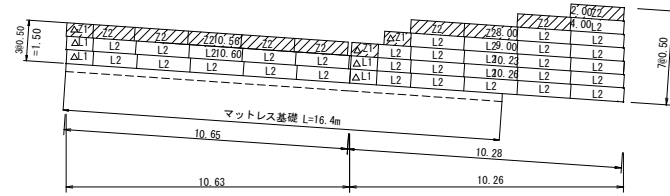
平面敷設面積 32.8m<sup>2</sup>



**カゴ枠正面図**

S=1:100

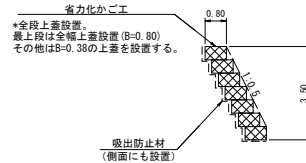
△はL=1.0m部材を使用。  
斜線部は全蓋設置。



本体2m	0	3	3	3	3	3	0	3	5	5	6	7	41
本体1m	3	0	0	0	0	0	0	3	1	0	0	0	7
側面網	3	0	0	0	0	0	0	0	1	1	0	1	8
上蓋2m	0	1	1	1	1	1	0	0	1	1	1	1	9
上蓋1m	1	0	0	0	0	0	0	1	1	0	0	0	3
上蓋0.38-2m	0	2	2	2	2	2	0	3	4	4	5	6	32
上蓋0.38-1m	2	0	0	0	0	0	2	0	0	0	0	0	4

**カゴ枠標準断面図**

S=1:100



**省力化かご工数量表**

部材名称	数量	延長
80型 本体 2m	0.50 × 0.80 × 2.00	41
本体 1m	0.50 × 0.80 × 1.00	7
側面網	0.50 × 0.80	14
上蓋	0.80 × 2.00	9
	0.80 × 1.00	3
	0.38 × 2.00	32
	0.38 × 1.00	4

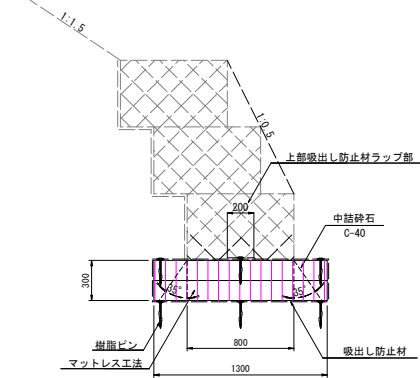
**吸出防止材 (補正x1.07)**

$(32.8 + 0.5 \times 85.58 + 0.4 \times 14 - 16.4 \times 0.8) \times 1.07 = 72.83m^2$

平面敷設面積 背面 側面 マットレス基礎部控除

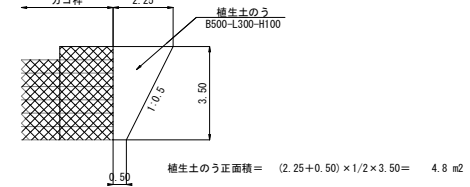
**マットレス基礎詳細図**

S=1:20



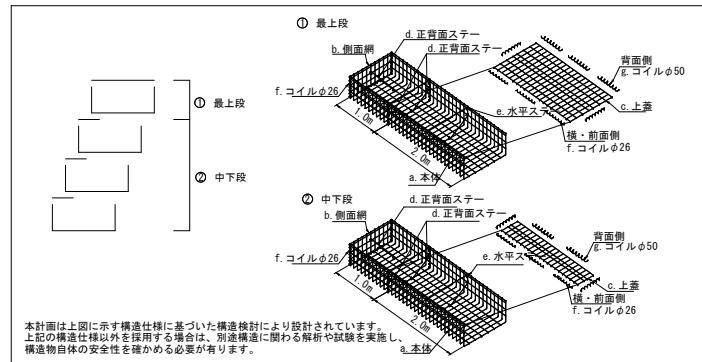
**雑工展開図**

S=1:100



材料表		1m <sup>2</sup> 当り	
名称	規格・寸法	単位	数量
植生土のう	B500-L300-H100	袋	20.0

**ハイパーマット多段積型 省力化かご 姿図 (参考図)**



本計画は上図に示す構造仕様に基いた構造検討により設計されています。上記の構造仕様以外を採用する場合は、別途構造に関する解析や試験を実施し、構造物自体の安全性を確かめる必要があります。

**ハイパーマット多段積型 省力化かご工 特記仕様表**

記号	名称	線径 (mm)	材質・表面処理
a	本体	φ6	鋼製アルミ亜鉛めっき中塗層防錆剤付(亜鉛当量200以上)、フルネーブルコート
b	側面網	φ6	鋼製アルミ亜鉛めっき中塗層防錆剤付(亜鉛当量200以上)
c	上蓋	φ5	鋼製の引り強さ340N/mm以上
d, e	ステー	φ6	鋼製アルミ亜鉛めっき中塗層防錆剤付(亜鉛当量200以上)
f, g	コイル	φ5	鋼製アルミ亜鉛めっき中塗層防錆剤付(亜鉛当量200以上)

6年災害 国案第4号

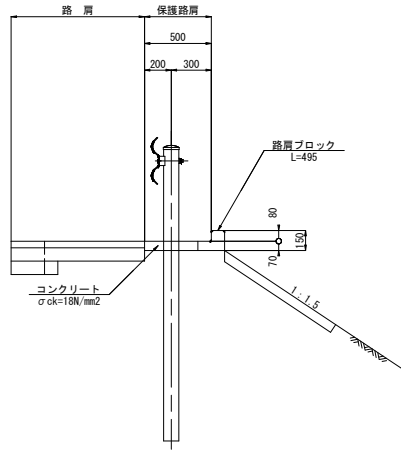
起工

路線名	一般県道高橋松河原線		
	県道高橋松河原線道路災害復旧工事 (6年災-4号)		
図名	擁壁工構造図 (其の )		
位置	西伯郡大山町下市		
縮尺	図示	単位	M・MM
図号	全 10	葉中の内	4
令和 6 年度施行 鳥取県			
西部総合事務所米子県土整備局			

縮小率50%

水路兼用路肩保護コンクリート

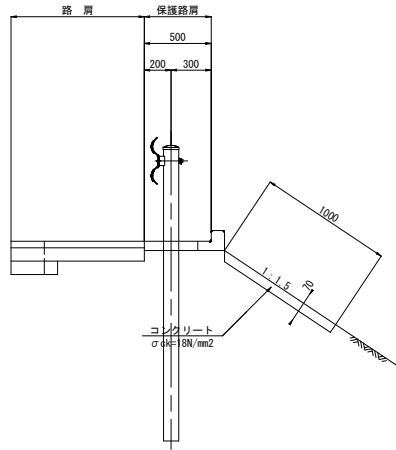
S=1:20



材 料 表		10m当り	
名 称	規格・寸法	単 位	数 量
コンクリート	σck=18N/mm2	m <sup>3</sup>	0.280
型 枠	小型構造物	m <sup>2</sup>	0.700
目 地 材	t=10mm	m <sup>2</sup>	0.070
路肩ブロック	L=495	個	20.0

張コンクリート

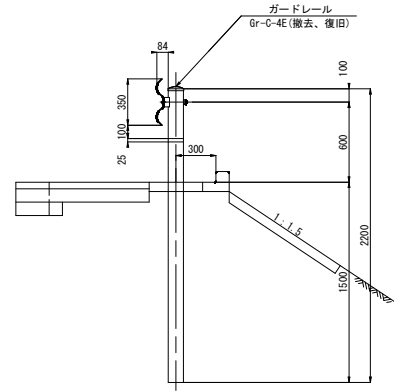
S=1:20



材 料 表		10m当り	
名 称	規格・寸法	単 位	数 量
コンクリート	σck=18N/mm2	m <sup>3</sup>	0.700
目 地 材	t=10mm	m <sup>2</sup>	0.175

ガードレール

Gr-C-4E(撤去復旧) S=1:20



材 料 表		10m当り	
名 称	規格・寸法	単 位	数 量
ガードレール	Gr-C-4E・撤去復旧	m	10.0

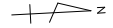
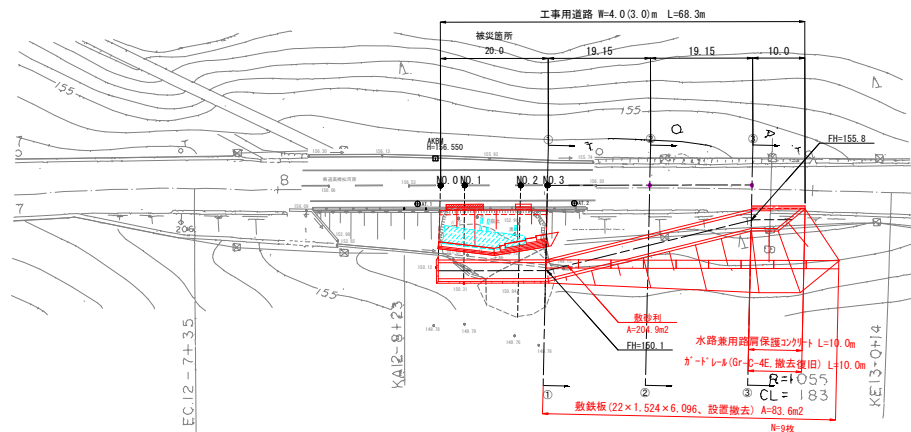
6年 災害	国査第 4 号
----------	---------

起 工

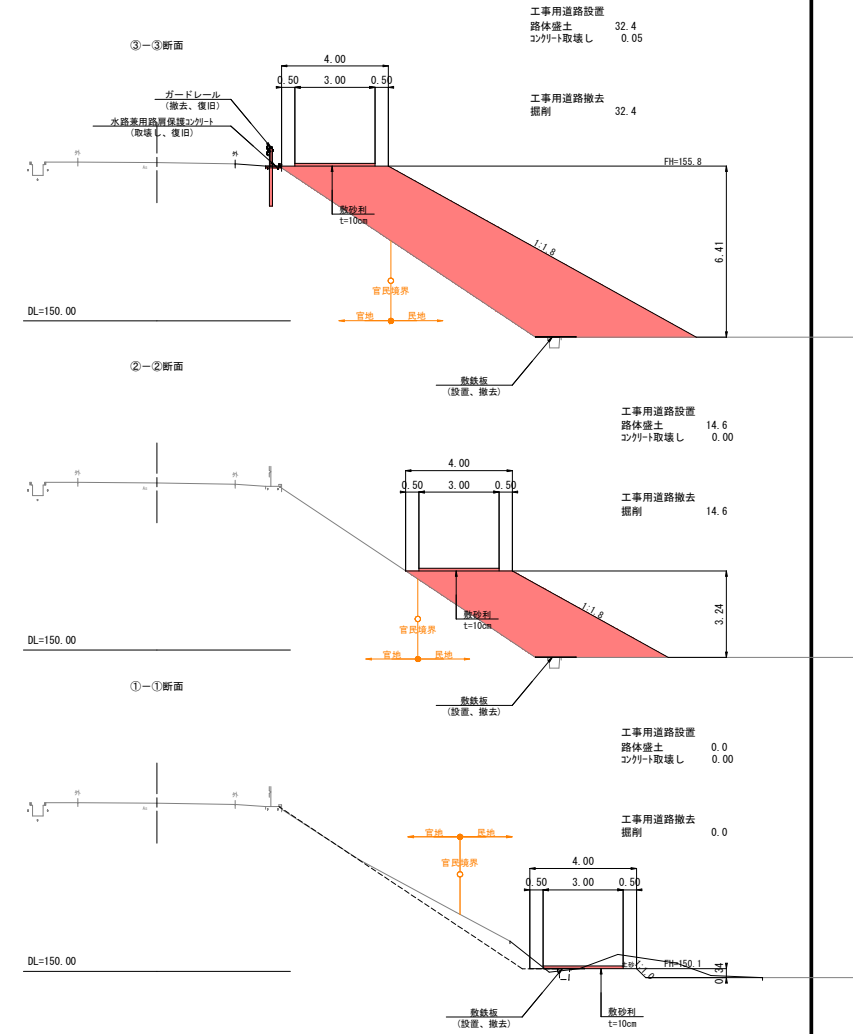
路線名	一般県道高橋松河原線		
県道高橋松河原線道路災害復旧工事 (6年災 4号)			
図名	緑石工構造図 防護柵工構造図 (其の )		
位置	西伯郡大山町下市		
縮尺	1:20	単 位	MM
図号	全 10	葉中の内	5
令和 6 年度施行		鳥取県	
西部総合事務所米子県土整備局			

縮小率50%

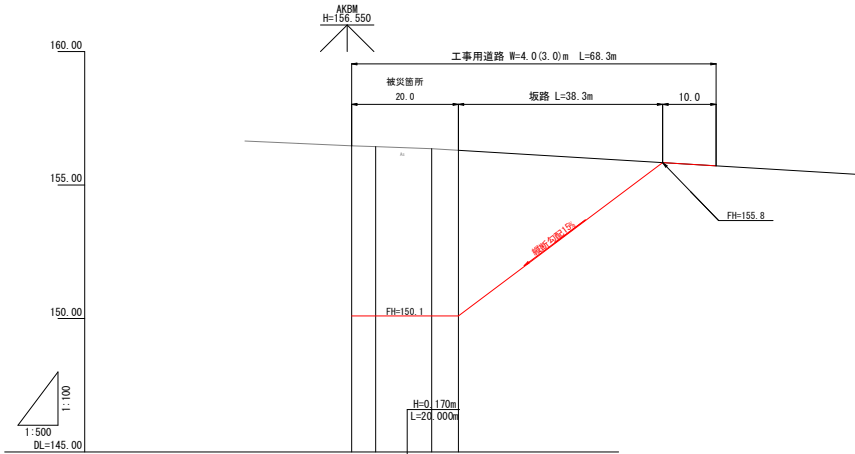
平面図  
S=1:500



横断面図  
S=1:100



縦断面図  
V=1:100  
H=1:500

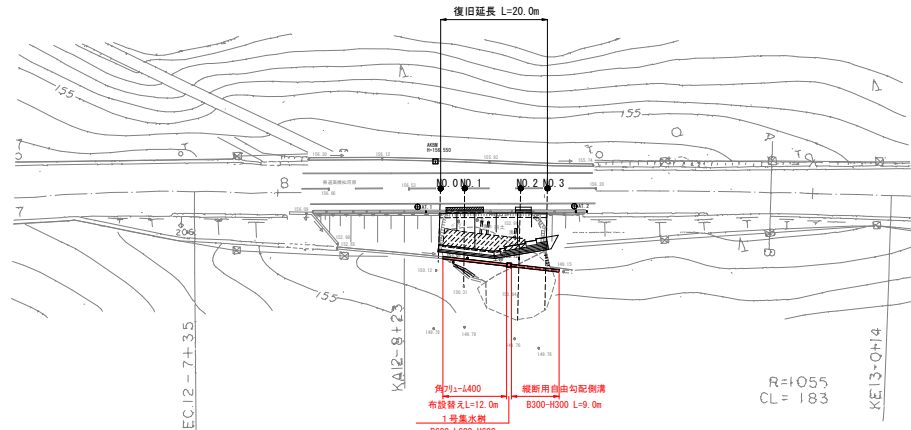


勾配	現況道路勾配	156.47	1/100	156.30
盛土				
切土				
計画高				
地盤高		156.47	156.44	156.36
追加距離		0.000	4.500	20.000
単距離		0.000	4.500	15.500
測点		N0.0	N0.1	N0.3
曲線				
片勾配摺付図				
拡幅摺付図				

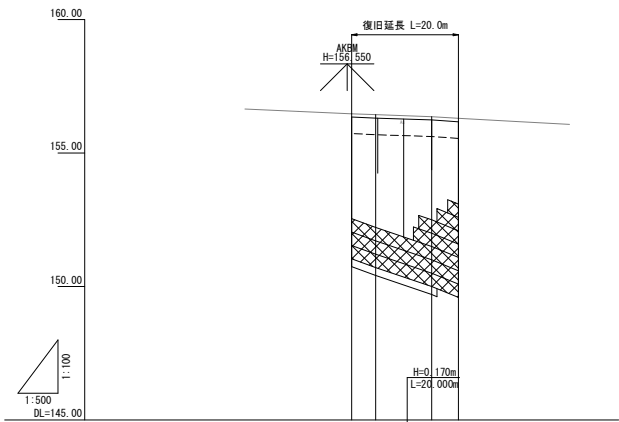
6年災害	国査第4号
起工	
路線名	一般県道高橋松河原線
県道高橋松河原線道路災害復旧工事 (6年災-4号)	
図名	仮設計画図 (其の )
位置	西伯郡大山町下市
縮尺	図示 単位 M
図号	全 10 葉の内 6
令和 6 年度施行	鳥取県
西部総合事務所米子県土整備局	

縮小率50%

平面図  
S=1:500



縦断面図  
V=1:100  
H=1:500



※角φリユーム400については、現地で確認出来た延長分のみ布設替えで計上している。  
 ※縦断用自由勾配側溝R300-H300については、確認が出来なかつた為、全換取として延長を計上している。  
 ※水路製品の布設替え及び新設等については、監督員と協議を行い適切に対応すること。

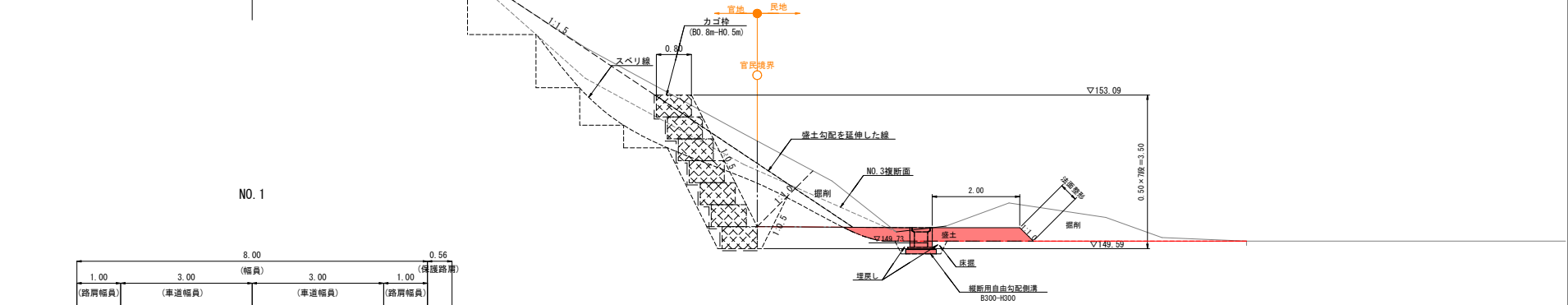
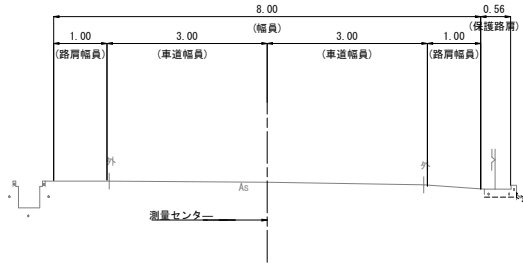
勾配	現況道路勾配 156.47 → 156.30 (i=0.86%)			
盛土				
切土				
計画高				
地盤高	0.000	4.500	10.500	5.000
追加距離	0.000	4.500	15.000	20.000
単距離	0.000	4.500	10.500	5.000
測点	NO.0	NO.1	NO.2	NO.3
曲線				
片勾配摺付図	-----			
拡幅摺付図	-----			

起工	(単独事業)		
路線名	一般県道高橋松河原線		
県道高橋松河原線道路災害復旧工事 (6年災 4号)			
図名	平面図・縦断面図 (其の )		
位置	西伯郡大山町下市		
縮尺	図示	単位	M
図号	全 10	葉中の内	7
令和 6 年度施行		鳥取県	
西部総合事務所米子県土整備局			

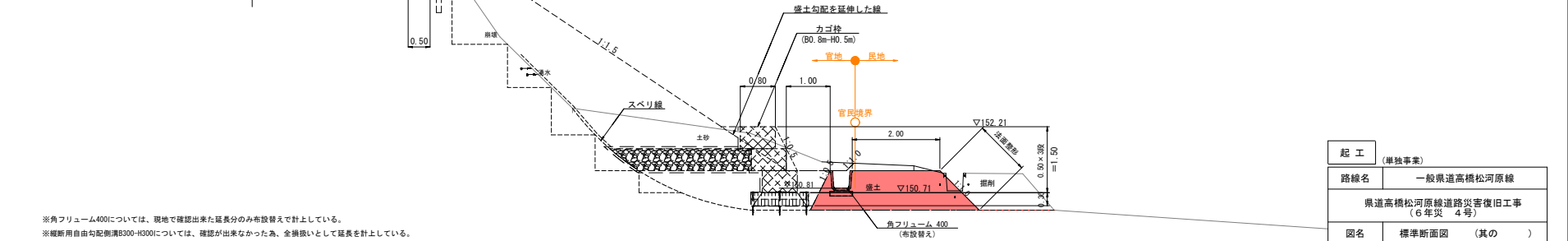
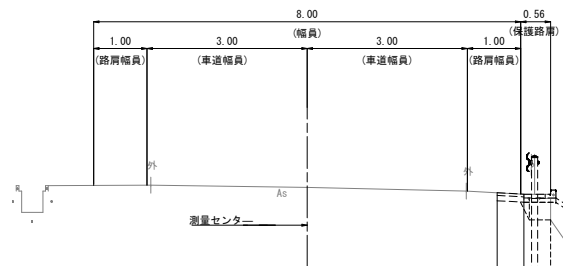
縮小率50%

標準断面図  
S=1:50

NO. 3



NO. 1



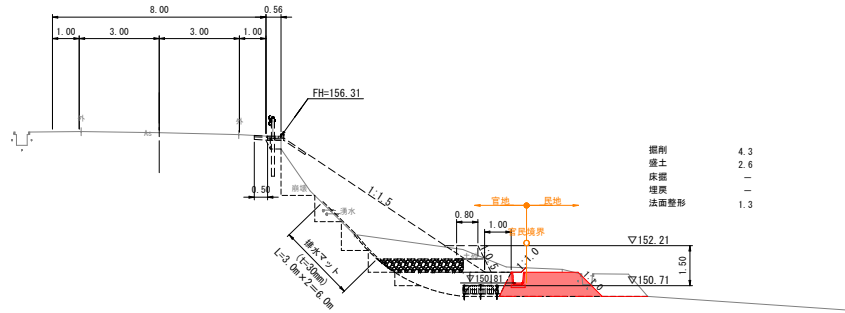
※角フリーム400については、現地で確認出来た延長分のみ布設替えで計上している。  
 ※縦断用自由勾配側溝B300-H300については、確認が出来なかった為、全換扱いとして延長を計上している。  
 ※水路製品の布設替え及び新設等については、監督員と協議を行い適切に対応すること。

起工	(単独事業)		
路線名	一般県道高橋松河原線		
県道高橋松河原線道路災害復旧工事 (6年災 4号)			
図名	標準断面図 (其の )		
位置	西伯郡大山町下市		
縮尺	1:50	単位	M
図号	全 10	葉中の内	8
令和 6 年度施行	鳥取県		
西部総合事務所米子県土整備局			

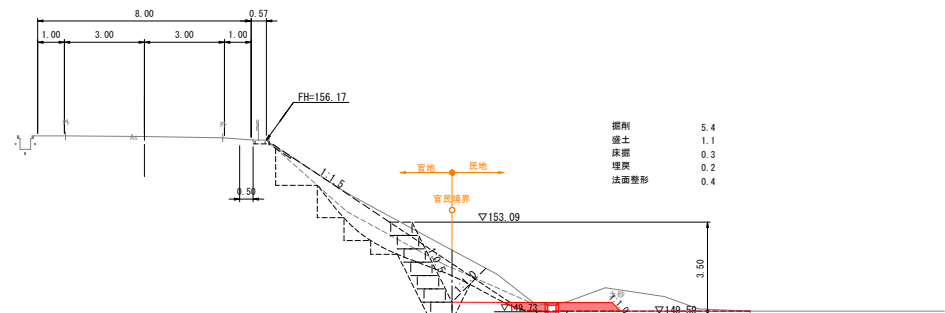


D=10,500

NO. 1  
GH= 156.44  
FH=



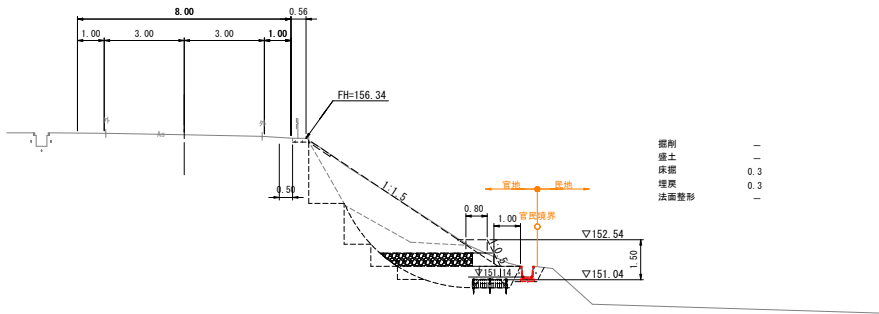
NO. 3  
GH= 156.30  
FH=



D=4,500

DL=145.00

NO. 0  
GH= 156.47  
FH=

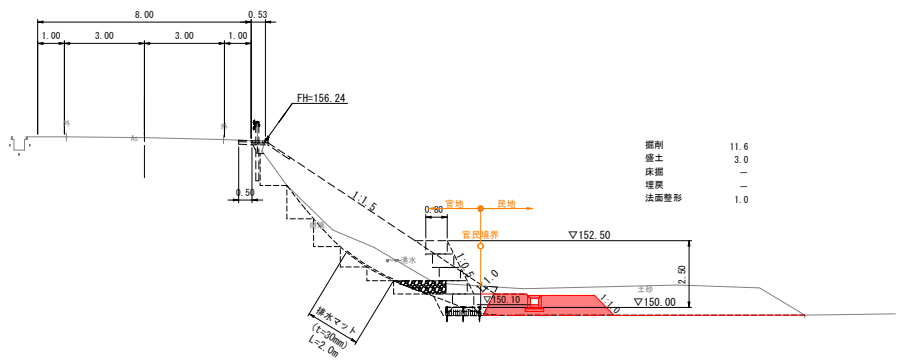


DL=145.00

D=5,000

DL=145.00

NO. 2  
GH= 156.36  
FH=



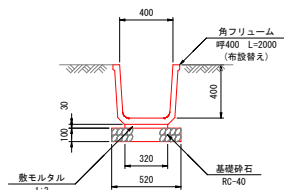
DL=145.00

起工	(単独事業)		
路線名	一般県道高橋松河原線		
県道高橋松河原線道路災害復旧工事 (6年災 4号)			
図名	横断面図 (其の )		
位置	西伯郡大山町下市		
縮尺	1:100	単位	M
図号	全 10	葉中の内	9
令和 6 年度施行		鳥取県	
西部総合事務所米子県土整備局			

縮小率50%

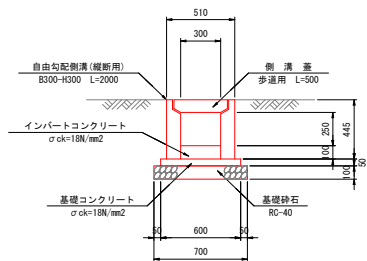
角フリーム

400(布設替え) S=1:20



縦断用自由勾配側溝

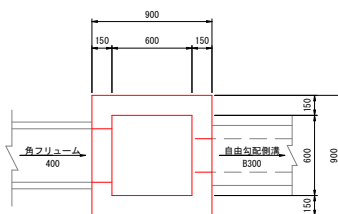
B300-H300 S=1:20



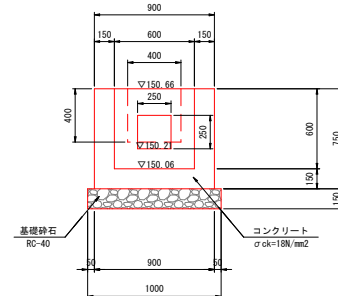
1号集水樹

B600-L600-H600 S=1:20

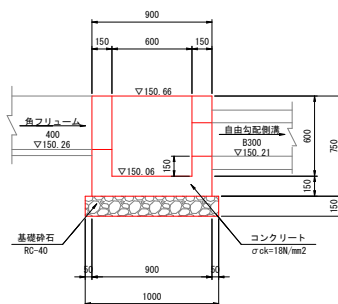
平面図



断面図



断面図



材料表			1箇所当り	
名称	規格・寸法	単位	数量	
コンクリート	$\sigma_{ck}=18N/mm^2$	m <sup>3</sup>	0.358	
型枠	小型構造物	m <sup>2</sup>	4.385	
基礎砂石	RC-40 t=150	m <sup>2</sup>	1.000	

材料表					10m当り	
名称	規格・寸法	単位	数量			
角フリーム	呼400 L=2000 布設替え	個	5.0			
敷モルタル	1:3	m <sup>3</sup>	0.096			
基礎砂石	RC-40 t=100	m <sup>2</sup>	5.200			

材料表							10m当り	
名称	規格・寸法	単位	数量					
自由勾配側溝	縦断用 B300-H300 L=2000	本	5.0					
インバートコンクリート	$\sigma_{ck}=18N/mm^2$	m <sup>3</sup>	0.300					
基礎コンクリート	$\sigma_{ck}=18N/mm^2$	m <sup>3</sup>	0.300					
基礎コンクリート	均し基礎コンクリート	m <sup>2</sup>	1.000					
基礎砂石	RC-40 t=100	m <sup>2</sup>	7.000					
側溝蓋	歩道用 L=500	枚	10.0					

※角フリーム400については、現地で確認出来た延長分のみ布設替えで計上している。

※縦断用自由勾配側溝B300-H300については、確認が出来なかった為、全換扱いとして延長を計上している。

※水陸製品の布設替え及び新設等については、監督員と協議を行い適切に対応すること。

起工			
(単独事業)			
路線名	一般県道高橋松河原線		
県道高橋松河原線道路災害復旧工事 (6年災 4号)			
図名	排水構造物工事構造図 (其の )		
位置	西伯郡大山町下市		
縮尺	1:20	単位	MM
図号	全 10	葉中の内	10
令和 6 年度施行		鳥取県	
西部総合事務所米子県土整備局			

縮小率50%