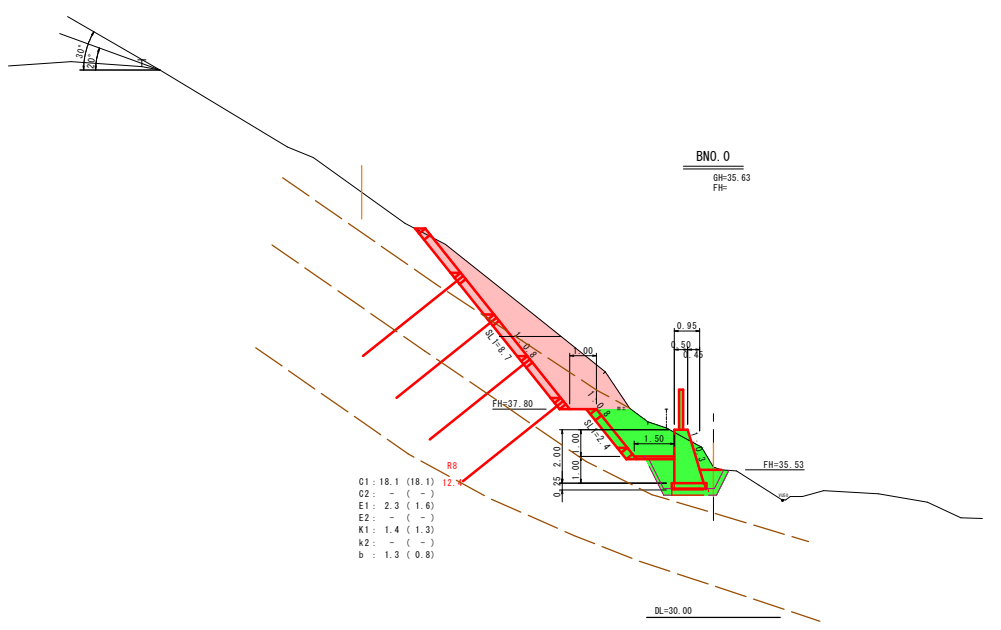


D=3.783



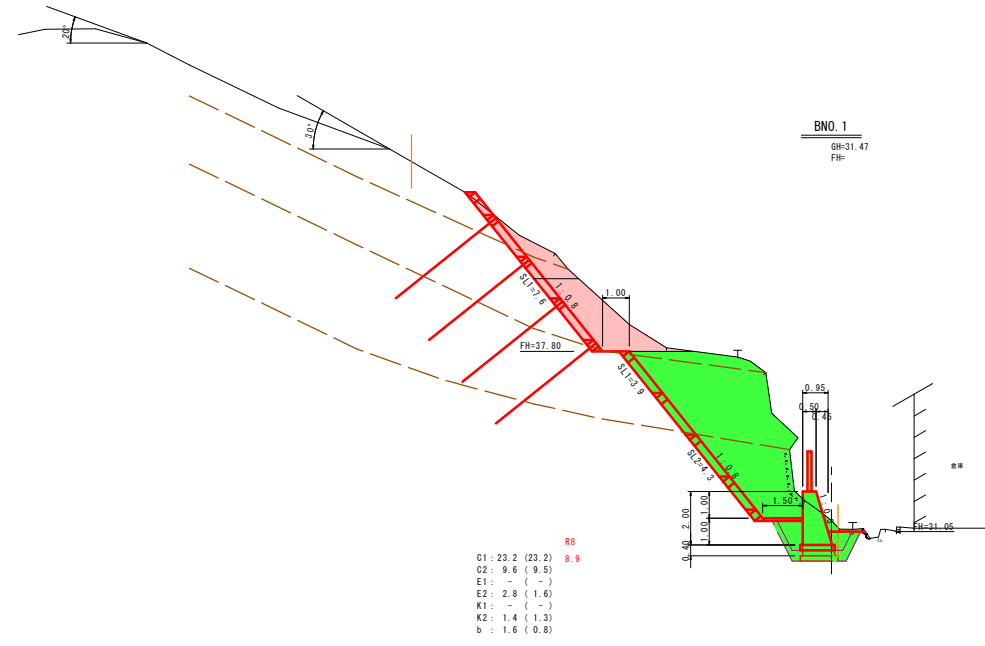
- 凡例
- C1: 小規模(標準以外)・土砂
  - C2: 小規模(標準以外)・軟弱土
  - E1: 床面砂・土砂
  - E2: 床面砂・軟弱土
  - K1: 基礎補正
  - K2: 岩盤補強
  - b: 埋戻し



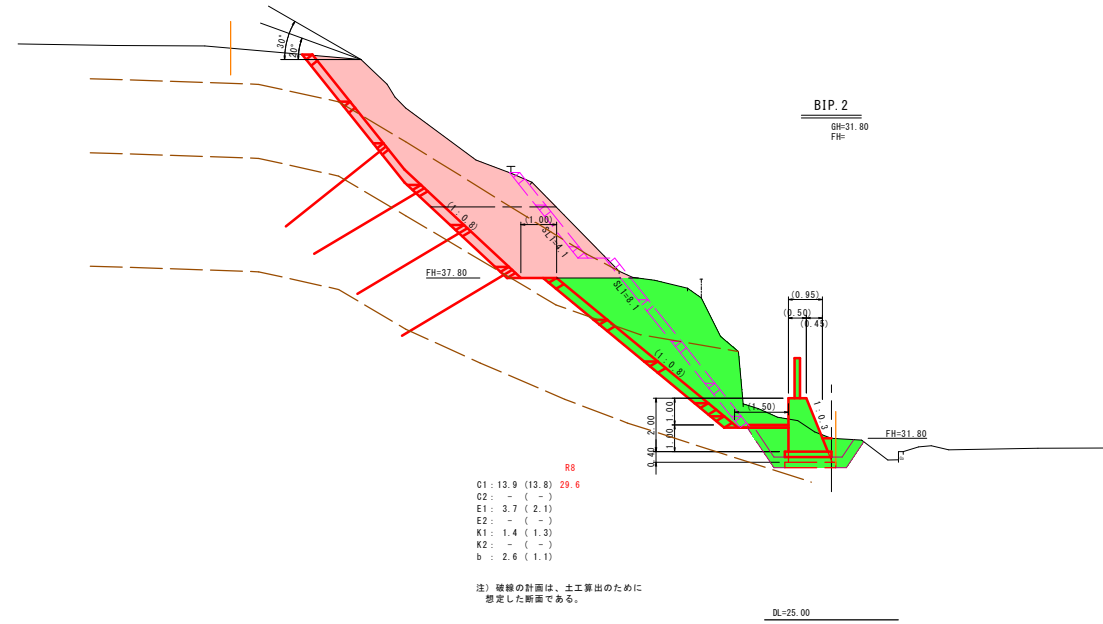
起工

地区名	大畑B地区
大畑B地区急傾斜地崩壊対策工事	
図名	横断面図(其の1)
位置	鳥取市大畑
縮尺	S=1:100 単位 M
図号	全 8 葉中の内 2
令和 8 年度施行	鳥取県
鳥取県鳥取県土整備事務所	

A3サイズ出力時、図面表示の50%縮小



D=4.802



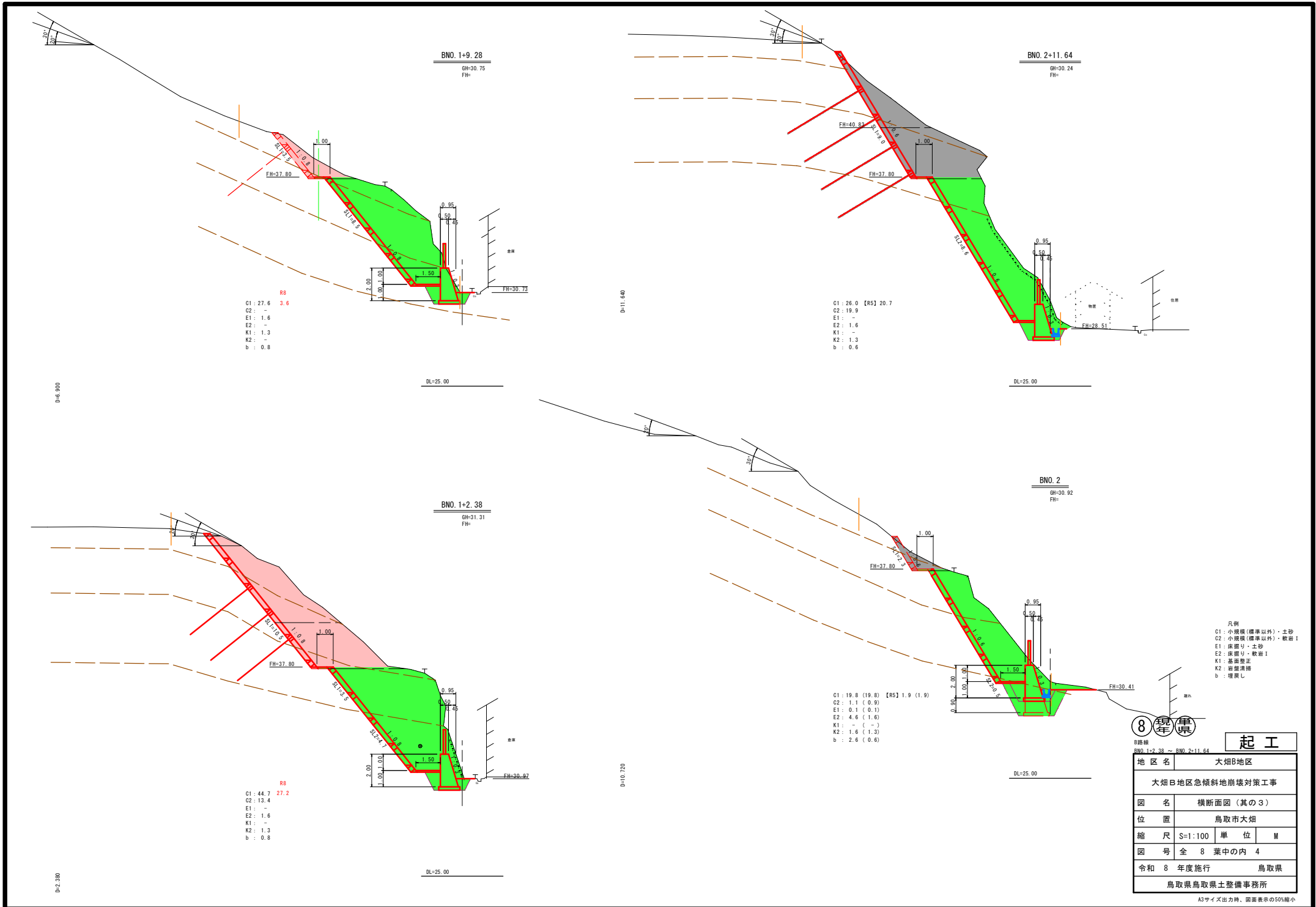
D=11.415

凡例  
 C1: 小規模(標準以外)・土砂  
 C2: 小規模(標準以外)・軟弱土  
 E1: 床面土・土砂  
 E2: 床面土・軟弱土  
 K1: 基礎補正  
 K2: 岩盤補強  
 b: 埋戻し

**起工**

地区名	大畑B地区
大畑B地区急傾斜地崩壊対策工事	
図名	横断面図(其の2)
位置	鳥取市大畑
縮尺	S=1:100 単位 M
図号	全 8 葉中の内 3
令和 8 年度施行	鳥取県
鳥取県鳥取県土整備事務所	

A3サイズ出力時、図面表示の50%縮小

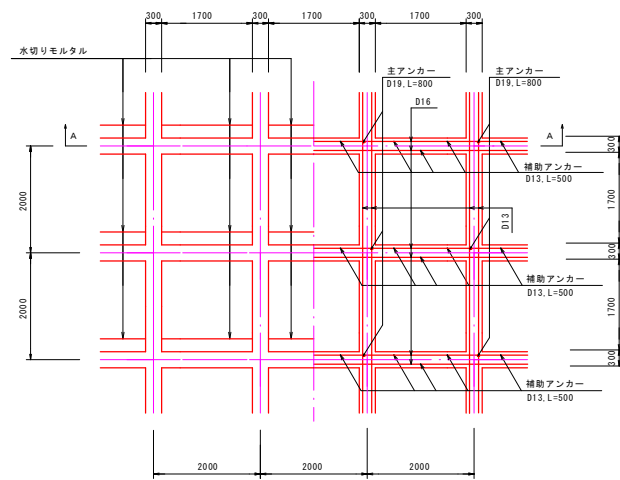


地区名	大畑B地区	
図名	横断面図 (其の3)	
位置	鳥取市大畑	
縮尺	S=1:100	単位 M
図号	全 8 葉中の内 4	
令和 8 年度施行	鳥取県	
鳥取県鳥取県土整備事務所		

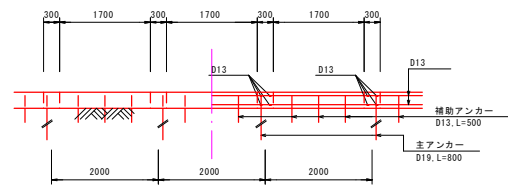
A3サイズ出力時、図面表示の50%縮小

吹付法砕工詳細図 (1)  
(F300-2000×2000)

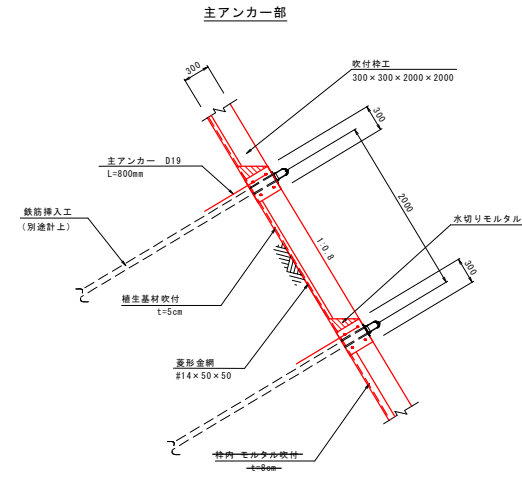
標準展開図  
S=1:50



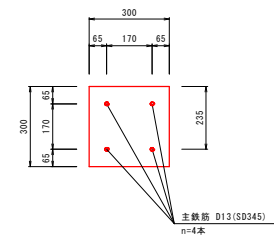
A-A断面



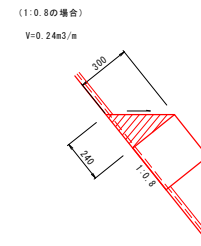
標準断面図  
S=1:30



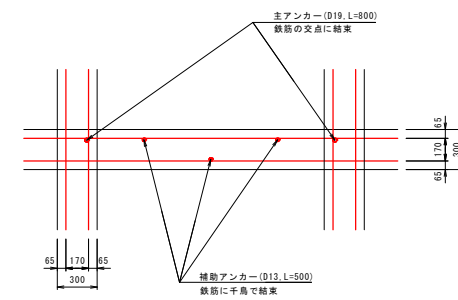
鉄筋配筋図  
S=1:10



水切りモルタル詳細図 S=1:15



アンカー配置図  
S=1:20



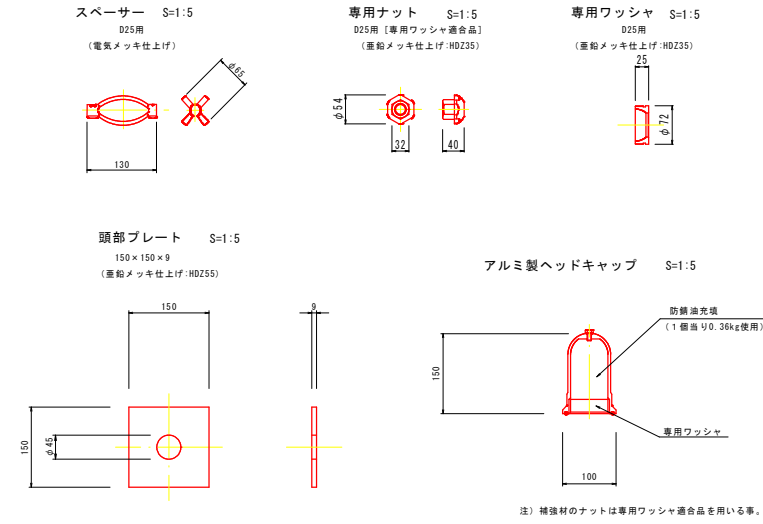
8 現場 起工

地区名	大畑B地区
大畑B地区急傾斜地崩壊対策工事	
図名	法砕工詳細図
位置	鳥取市大畑
縮尺	S=1:100 単位 M
図号	全 8 葉中の内 5
令和 8 年度施行	鳥取県
鳥取県鳥取県土整備事務所	

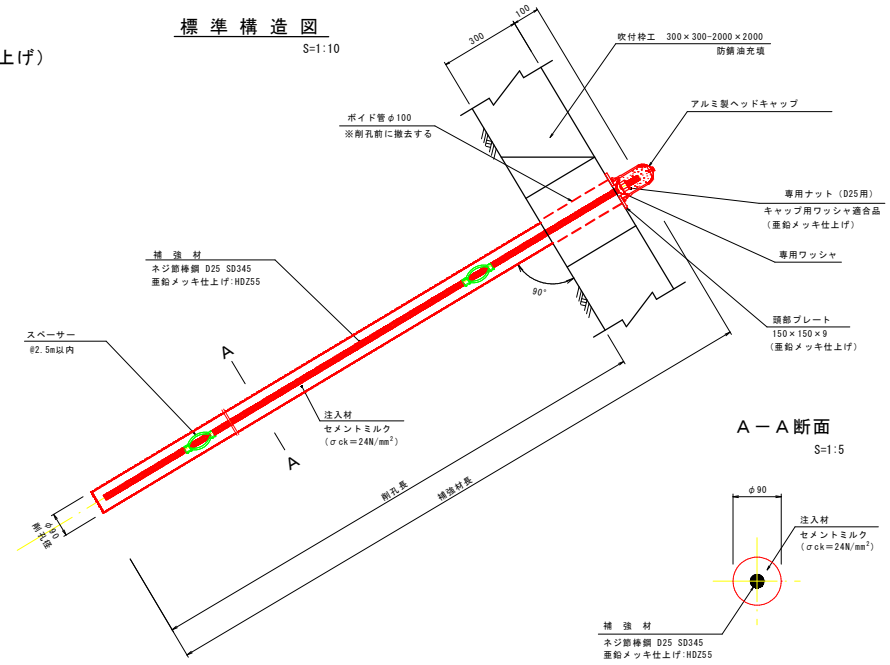
A3サイズ出力時、図面表示の50%縮小

## 鉄筋挿入工詳細図

補強材: ネジ節棒鋼D25 (垂鉛メッキ仕上げ)  
削孔: 削孔径φ90mm



## 標準構造図



鉄筋挿入工 (D25 L=4.0m) 数量表

種別	規格	計算式	単位	数量
削孔工	φ90	L=4.0×10本	m	40.0
鉄筋	S0345-D25 垂鉛メッキ仕上げ	W=3.98kg/m×4.40×10本	kg	175.1
グラウト材	σ=24N/mm <sup>2</sup> 以上 C: W=1:0.45	V=1/4×π×0.090 <sup>2</sup> ×4.3×10本	m <sup>3</sup>	0.274
スペーサー	スペーサー φ90用	φ2.5m以下 N=2ヶ/本×10本	ヶ	20
頭部処理工	付属部品 (異形棒鋼 D25用) アルミキャップ 頭部プレート PL-150×150×9 専用ナット 専用ワッシャー (D25用・オス・丸) グリース (850g/2.5ヶ分=380g/本)		式	10
削孔管	削孔管φ100	L=0.3×10	m	3.0

注) グラウト材は補正前の数量である。

鉄筋挿入工 (D25 L=4.5m) 数量表

種別	規格	計算式	単位	数量
削孔工	φ90	L=4.5×10本	m	45.0
鉄筋	S0345-D25 垂鉛メッキ仕上げ	W=3.98kg/m×4.90×10本	kg	195.0
グラウト材	σ=24N/mm <sup>2</sup> 以上 C: W=1:0.45	V=1/4×π×0.090 <sup>2</sup> ×4.8×10本	m <sup>3</sup>	0.305
スペーサー	スペーサー φ90用	φ2.5m以下 N=2ヶ/本×10本	ヶ	20
頭部処理工	付属部品 (異形棒鋼 D25用) アルミキャップ 頭部プレート PL-150×150×9 専用ナット 専用ワッシャー (D25用・オス・丸) グリース (850g/2.5ヶ分=380g/本)		式	10
削孔管	削孔管φ100	L=0.3×10	m	3.0

注) グラウト材は補正前の数量である。

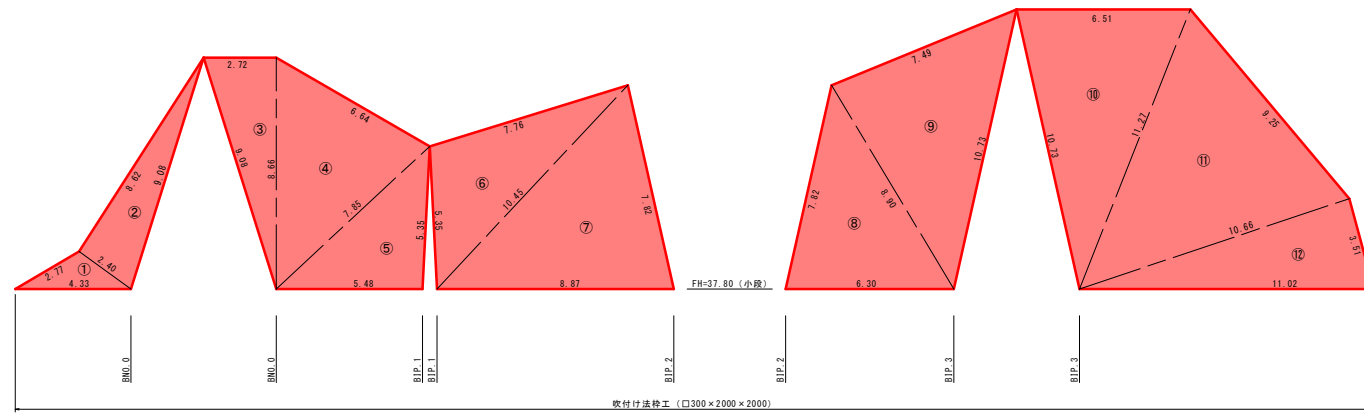
8 現場 起工

地区名	大畑B地区
大畑B地区急傾斜地崩壊対策工事	
図名	鉄筋挿入工詳細図
位置	鳥取市大畑
縮尺	図示 単位 M
図号	全 8 葉中の内 6
令和 8 年度施行	鳥取県
鳥取県鳥取県土整備事務所	

A3サイズ出力時、図面表示の50%縮小

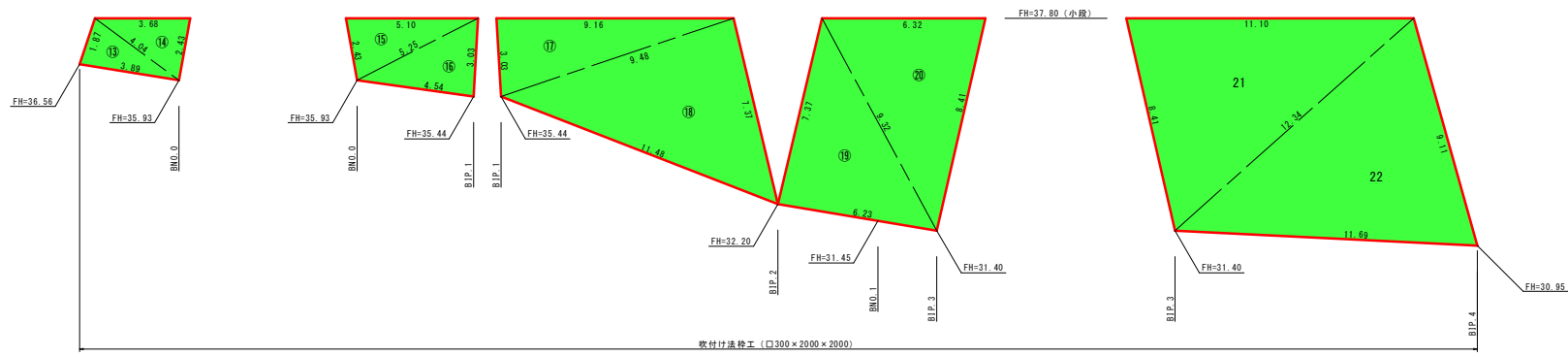
吹付け法砕工 求積図 B-1工区

S=1:100



吹付け法砕工 (口300×2000×2000) 求積表 (上段)

番号	a	b	c	面積
①	2.77	2.40	4.33	3.05
②	2.40	8.62	9.08	10.33
③	9.08	2.72	8.66	11.78
④	8.66	6.64	7.85	24.90
⑤	7.85	5.35	5.48	14.64
⑥	5.35	7.76	10.45	29.12
⑦	10.45	7.82	8.87	33.83
⑧	7.82	8.90	6.30	24.03
⑨	8.90	7.49	10.73	32.95
⑩	10.73	6.51	11.27	34.08
⑪	11.27	9.25	10.66	45.88
⑫	10.66	3.51	11.02	11.00
合計				266.59

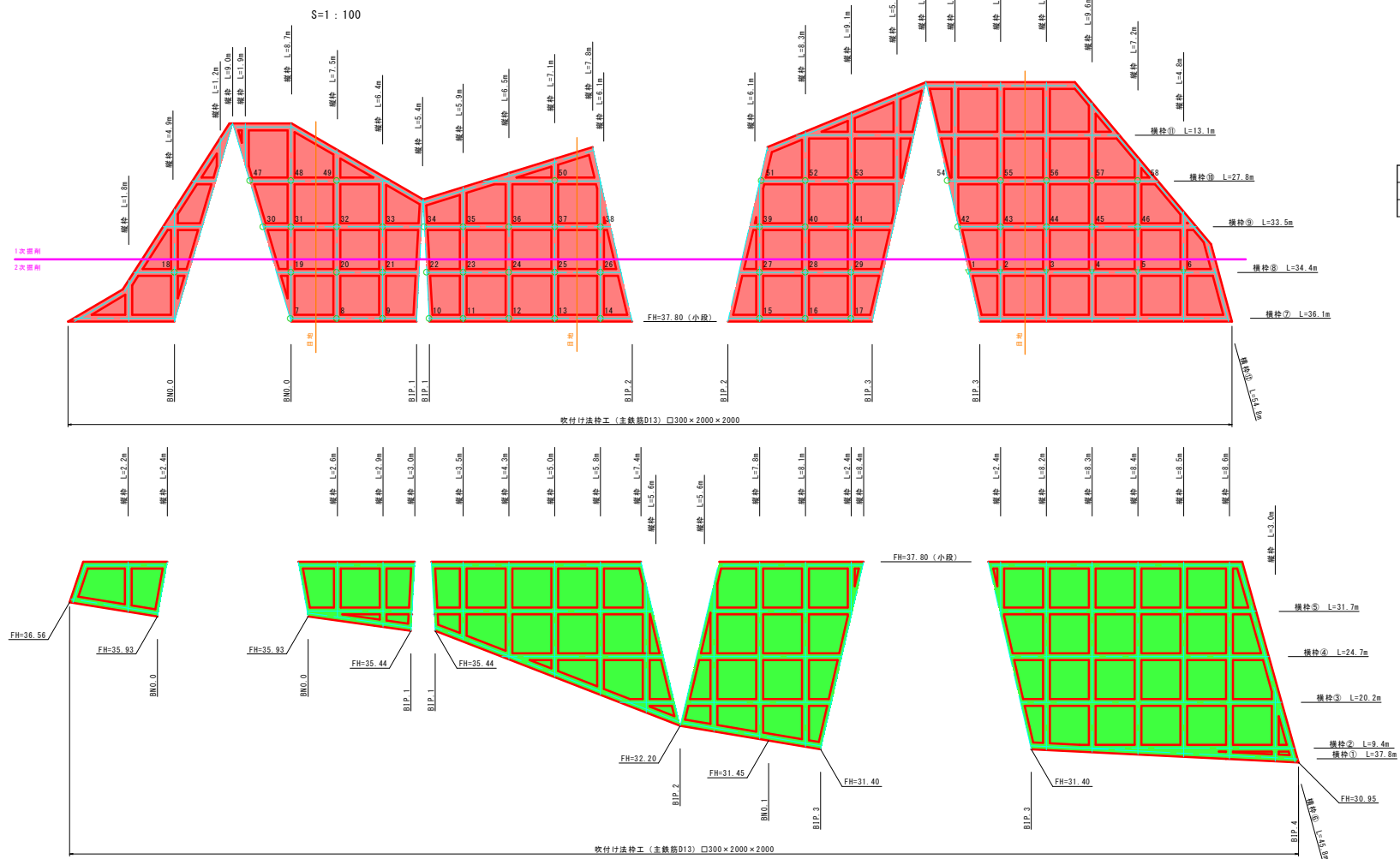


8 現場 起工

地区名	大畑B地区
大畑B地区急傾斜地崩壊対策工事	
図名	法砕工求積図
位置	鳥取市大畑
縮尺	S=1:100 単位 M
図号	全 8 葉中の内 7
令和 8 年度施行	鳥取県
鳥取県鳥取県土整備事務所	

A3サイズ出力時、図面表示の50%縮小

吹付け法枠工 展開図 B-1工区



凡例

記号	所孔長さ
▽	L=4.0m
○	L=4.5m

吹付け法枠工 (□300×2000×2000) 数量表 (主観面D13)

下段	種枠		種枠		法枠工数量				
	上段	下段	上段	下段	上段	下段			
2.2	8.1	1.8	6.1	⑤ 45.8	21	⑥ 54.8	23	枠長 L=166.9+199.7-(108×0.3) = 334.2m	
2.4	2.4	4.9	6.1	⑦ 31.7	19	⑧ 13.1	9	水切りモルタル(⑤) V=0.24×0.30/2×54.8 = 1.97m <sup>3</sup>	
2.6	8.4	1.2	8.3	⑨ 24.7	15	⑩ 27.8	16	水切りモルタル(⑦~⑩) V=0.24×0.30/2 × (199.7-54.8-(108-23)×0.3) = 4.30m <sup>3</sup>	
2.9	2.4	9.0	9.1	⑪ 20.2	13	⑫ 33.5	20	水切りモルタル合計 = 6.27m <sup>3</sup>	
3.0	8.2	1.9	5.1	⑬ 9.4	6	⑭ 34.4	20	下段	
3.5	8.3	8.7	10.7	⑮ 37.8	23	⑯ 36.1	20	枠長 L=124.4+169.6-(97×0.3) = 264.9m	
4.3	8.4	7.5	5.0					水切りモルタル(⑮) V=0.24×0.30/2×45.8 = 1.65m <sup>3</sup>	
5.0	8.5	6.4	10.5					水切りモルタル(⑰~⑳) V=0.24×0.30/2 × (169.6-45.8-(97-21)×0.3) = 3.64m <sup>3</sup>	
5.8	8.6	5.4	10.5					水切りモルタル合計 = 5.29m <sup>3</sup>	
7.4	3.0	5.9	9.6						
5.6		6.5	7.2						
5.6		7.1	4.8						
7.8		7.8							
124.4		166.9		169.6		97		199.7	
								108	

鉄筋挿入工

種別	番号	数量(本)
φ25×L=2.0m	-	-
φ25×L=2.5m	-	-
φ25×L=3.0m	-	-
φ25×L=3.5m	-	-
φ25×L=4.0m	1~6	6
φ25×L=4.5m	7~58	52
φ25×L=5.0m	-	-

8 現場 起工

地区名	大畑地区
大畑地区急傾斜地崩壊対策工事	
図名	法枠工展開図
位置	鳥取市大畑
縮尺	S=1:100 単位 M
図号	全 8 葉中の内 8
令和 8 年度施行	鳥取県
鳥取県鳥取県土整備事務所	

A3サイズ出力時、図面表示の50%縮小