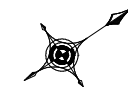


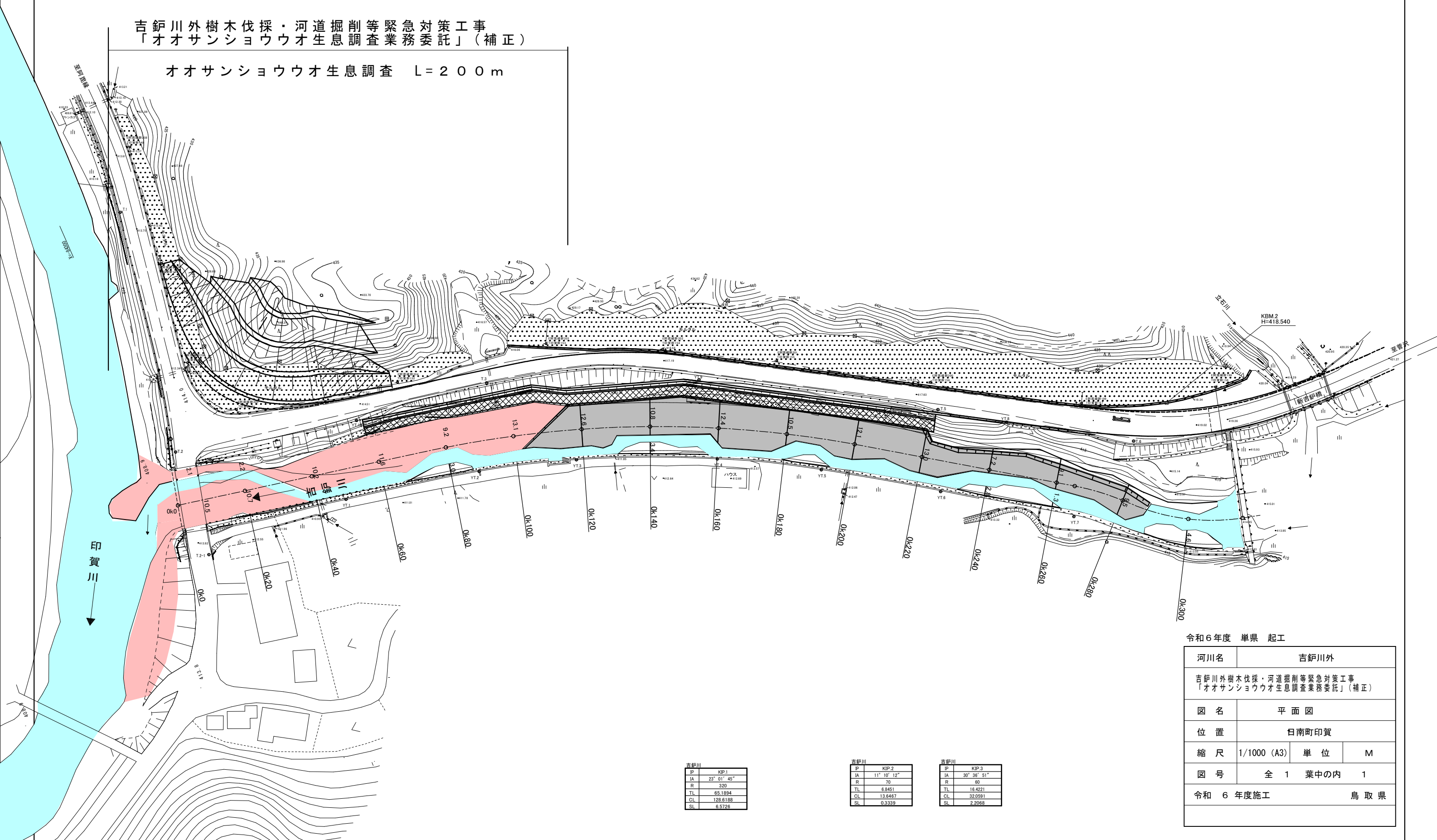
# 河道掘削平面図

1:1000



吉鉦川外樹木伐採・河道掘削等緊急対策工事  
「オオサンショウウオ生息調査業務委託」(補正)

オオサンショウウオ生息調査 L=200m



令和6年度 単県 起工

河川名	吉鉦川外		
	吉鉦川外樹木伐採・河道掘削等緊急対策工事 「オオサンショウウオ生息調査業務委託」(補正)		
図名	平面図		
位置	日南町印賀		
縮尺	1/1000 (A3)	単位	M
図号	全 1 葉中の内 1		
令和 6 年度施工	鳥 取 県		

吉鉦川

IP	KIP1
IA	23° 01' 45"
R	320
TL	65.1894
CL	128.6188
SL	6.9728

吉鉦川

IP	KIP2
IA	11° 10' 12"
R	70
TL	6.8451
CL	13.6467
SL	0.3339

吉鉦川

IP	KIP3
IA	30° 38' 51"
R	80
TL	16.4221
CL	32.0591
SL	2.2068