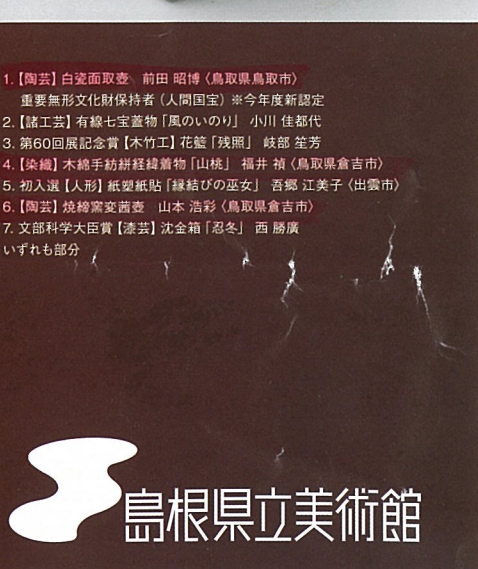


第
60
回

日本伝統工芸展

The 60th Japan Traditional Art Crafts Exhibition

ものづくりの、今



1. 【陶芸】白瓷面取壺 前田 昭博(鳥取県鳥取市)
重要無形文化財保持者(人間国宝)※今年度新認定
2. 【漆工芸】有線七宝蓋物「風のいのり」 小川 佳都代
3. 第60回展記念賞【木竹工】花籃「残照」 岐部 笙芳
4. 【染織】木綿手紡緋袴袴物「山桃」 福井 禎(鳥取県倉吉市)
5. 初入選【人形】紙製紙貼「縁結びの巫女」 吾郷 江美子(出雲市)
6. 【陶芸】焼締窯変蓋壺 山本 浩彩(鳥取県倉吉市)
7. 文部科学大臣賞【漆芸】沈金箱「忍冬」 西 勝廣
いずれも部分

2013年

12月11日(水)

→ 12月25日(水)

会期中無休

| 開館時間 | 午前10時～午後6時30分
(展示室への入場は午後6時まで)

| 観覧料 | ●一般 / [当日券]日本伝統工芸展600(480)円、工芸展・コレクション展セット750(600)円 [前売券]500円(日本伝統工芸展のみ)
●大学生 / [当日券]日本伝統工芸展400(320)円、工芸展・コレクション展セット500(400)円

高校生以下無料

※()内は20名以上の団体料金。※身体障害者手帳、療育手帳、精神障害者保健福祉手帳をお持ちの方、及びその付添の方は観覧無料。
※前売券は、ローソン各店(Lコード67773)、チケットぴあ窓口(Pコード765-875)、JRの主な駅、主な旅行会社、各プレイガイドにてお求めになれます。

(主催)鳥取県、鳥取県立美術館、鳥取県教育委員会、公益財団法人しまね文化振興財団、NHK松江放送局、朝日新聞社、山陰中央新報社、公益社団法人日本工芸会、SPSしまね(後援)文化庁、鳥取県、鳥取県教育委員会、公益財団法人しまね産業振興財団

島根県立美術館

第60回

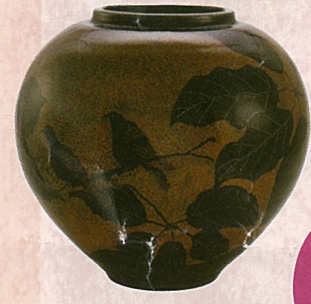
日本伝統工芸展

The 60th Japan Traditional Art Crafts Exhibition

日本伝統工芸展は、優れた工芸技術の保護育成を目的に昭和29年より開催され、今年で第60回を迎えます。

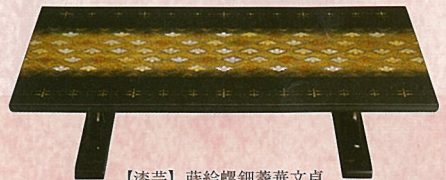
本展は工芸界最大規模の公募展であり、陶芸・染織・漆芸・金工・木竹工・人形・諸工芸の7部門で、厳正な審査により選び抜かれた作品が毎年全国各地で展覧されます。松江展では、重要無形文化財保持者（人間国宝）の作品45点をはじめ、受賞作19点、地元山陰在住作家の入選作9点を含む約300点を一堂に展示いたします。

今年度は、白磁作家の前田昭博氏、鳥取県在住者として初の重要無形文化財保持者（人間国宝）に認定されるという大変な栄誉がありました。今を生きたる匠による工芸の名品を、この機会にぜひご覧ください。



【陶芸】鉄袖小枝の鳥文大壺
原 清
〈出雲市出身・埼玉県寄居町在住〉

人間国宝



【漆芸】蒔絵蝶罌菱華文卓
室瀬 和美

熟練作家



日本工芸会奨励賞
【金工】切嵌象嵌合せ箱「朝陽」
山本 晃〈山口県光市〉

ものづくりの、今

【諸工芸】省胎七宝鉢「爽爽」
松本 三千子〈松江市〉



女流作家

新進作家
(20代)



日本工芸会新人賞
【人形】陶彫彩色「蒼森」
中村 弘峰



【木竹工】樺造拭漆盛器
濱田 幸介〈松江市〉



朝日新聞社賞
【漆芸】乾漆蒟醬箱「味爽」
載内 江美

初入選
【染織】広瀬絆着物「百花斉放」
永田 佳子〈安来市〉

○主に中国地方の作家を紹介しています。

記念講演会【聴講無料】

講師／前田 昭博 [白磁・重要無形文化財保持者 (人間国宝)、鳥取県鳥取市] ※今年度新認定

演題／「私と白磁」
日時／12月15日(日) 午後1時30分～(開場1時、約1時間)
会場／美術館ホール (190席、先着順)

※ホールでの講演終了後、企画展示室で前田氏による陶芸分野の作品解説を行います。あわせてご参加下さい。

前田 昭博 (まえた あきひろ)
昭和29年(1954)現・鳥取市河原町に生まれる。昭和52年(1977)大阪芸術大学工芸学科陶芸専攻卒業。地元を創作の拠点とし、山陰の雪景色をイメージした柔らかでしっとりとした質感を大事にしながら、光の陰影により浮かび上がる白いフォルムの造形を追求し続ける。平成19年(2007)紫綬褒章を受章し、今年度重要無形文化財保持者(人間国宝)【白磁】に認定された。

ギャラリー・トーク

- (出品作家による各分野の展示作品解説) ◎要・日本伝統工芸展観覧料
- 12月11日(水) 福井 禎 [染織、日本工芸会正会員] (鳥取県倉吉市)
 - 12月14日(土) 川北 良造 [木竹工、重要無形文化財保持者(人間国宝)]
 - 12月15日(日) 前田 昭博 [陶芸、重要無形文化財保持者(人間国宝)] (鳥取県鳥取市) ※今年度新認定
 - 12月21日(土) 中村 信喬 [人形、日本工芸会理事]
 - 12月22日(日) 室瀬 和美 [漆芸、重要無形文化財保持者(人間国宝)]
 - 12月23日(月) 小川佳都代 [諸工芸、本年度諸工芸部門第一次審査委員]
- 各日午後2時～(ただし15日は講演会終了後) / 企画展示室にて



【交通案内】●JR松江駅から徒歩約15分 ●JR松江駅から松江市営バス(南循環線内回り)6分→「県立美術館前」下車 ●観光ループバス「レイクライン」→「県立美術館前」下車 ●山陰道→松江西ランプより車で約5分
【駐車場】●国道9号線袖師交差点南進(駐車場より地下道をご利用下さい) ※3時まで無料

関連イベント

◎要・事前申込+日本伝統工芸展観覧料
新しい年からのお気に入りの一品
新年おめで陶芸体験 (鑑賞と制作体験)
～自分だけのオリジナルマイ食器を作ろう!!～

日時：12月22日(日) ①10:00～②13:00～(各回約2時間)
講師：目次潤平(日本工芸会中国支部研究会員)
会場：企画展示室・アートスタジオ
定員：各回25名
対象：小学生以上(ただし小学校3年生以下は保護者同伴)
参加料：500円(材料費)+日本伝統工芸展観覧料
※申込方法は美術館HPをご覧ください。

■次回企画展予告…色のたのしさ—鳥根県立美術館コレクションを中心に— 2014年1月2日(木)～3月3日(月)
■毎週木曜日の午前中は「かぞくの時間」(こどもといっしょの鑑賞優先時間など)を実施しています。詳細は美術館HPでご確認ください。

島根県立美術館
〒690-0049 島根県松江市袖師町1-5
TEL.0852-55-4700 FAX.0852-55-4714
http://www1.pref.shimane.lg.jp/contents/sam/
E-mail:sam@pref.shimane.lg.jp