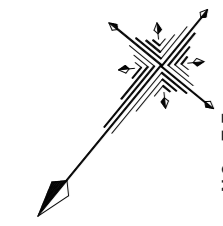
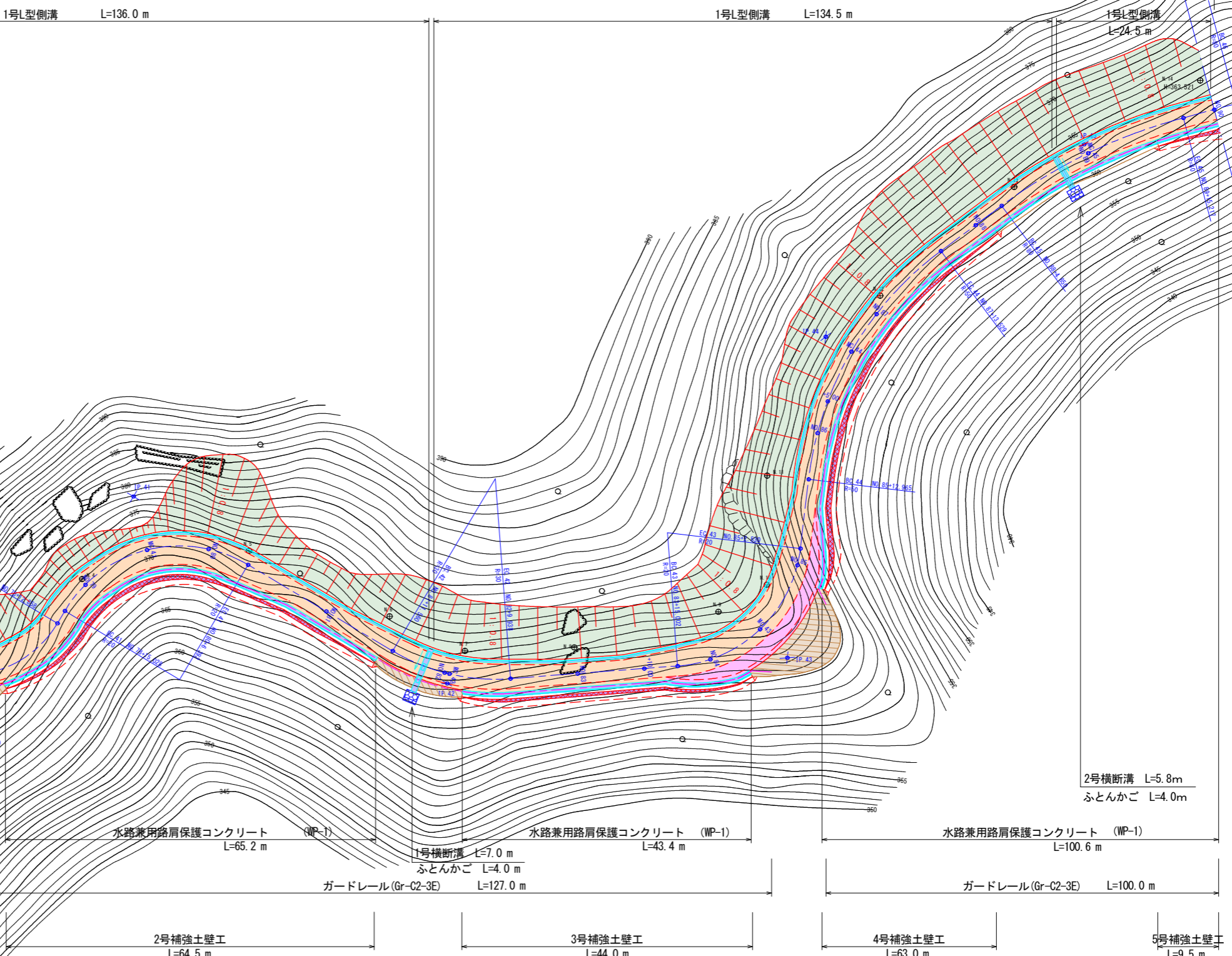


景観評価対象区間 桑原河内線（小畑工区） 設計区間 L=300 m  
全幅員 W=4.0m（車道3.0m，路肩0.5m）



IP	IP間方向角	IA	R	TL	SL	CL	IP間距離	X座標	Y座標
	207-37-15						10.194	-290.743	137.707
IP.38	184-34-25	23-02-50	50.000	10.194	1.029	20.113	26.876	-299.775	132.981
IP.39	271-36-07	87-01-42	16.000	15.191	6.063	24.303	35.594	-326.565	130.838
IP.40	171-35-02	100-01-05	16.000	19.074	8.896	27.930	41.193	-325.570	95.258
IP.41	261-26-11	80-51-09	20.000	19.949	8.248	31.364	54.605	-366.319	101.287
IP.42	226-20-11	35-06-00	30.000	9.488	1.465	18.378	50.998	-374.450	47.291
IP.43	147-28-31	78-51-40	20.000	16.446	5.893	27.528	48.354	-409.660	10.399
IP.44	193-57-31	46-29-00	50.000	21.473	4.416	40.564	48.163	-450.430	36.397
IP.45	215-42-28	21-44-57	80.000	15.369	1.463	30.367	46.691	-497.171	24.779
IP.46	183-24-20	32-18-08	80.000	23.168	3.287	45.102	50.738	-535.084	-2.472
EP								-585.732	-5.486

凡例

盛土	
切土	
道路面	
待避所	
平地	
補強土壁	
水路	
ガードレール	

(NO.75~NO.90)

路線名	桑原河内線(小畑工区)	事業名	林道開設事業
林道区分	森林基幹道	級別区分	2級
年度	平成	年度	設計速度
名称	平面図	施行主体	20 km/h
施行地	鳥取県 鳥取市 青谷町 小畑	業中	番
縮尺	S=1:500	審査者	設計者